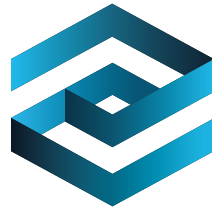


# CURRÍCULUM EMPRESARIAL



# ZENIT

REHABILITACIONS

[www.zenit-re.com](http://www.zenit-re.com)



# PRESENTACIÓ

ZENIT REFORMES I REHABILITACIONS S.L., som una companyia d'àmbit català, nascuda a la província de Girona, que compta amb una àmplia experiència i qualificació en el sector de la construcció, especialitzada en la rehabilitació d'edificis i la millora de la seva eficiència energètica.

Oferim assessorament tècnic i comercial als nostres clients i als diferents actors de cada projecte.

Disposem d'un servei de rehabilitació integral. Una única empresa responsable de la totalitat de l'obra garanteix una perfecta coordinació entre tots els professionals implicats a més de facilitar les gestions mitjançant un interlocutor únic.

L'equip de professionals que l'integrem, tenim l'experiència i qualificació necessària en diferents modalitats per oferir el servei més adequat per a cada projecte.

Estem compromesos a assolir les idees i expectatives dels nostres clients i a millorar dia rere dia per créixer i convertir-nos en empresa de referència en el sector de la rehabilitació.

## **GIRONA.**

C/Marqués Caldes de Montbui, 82-84 Local 11 - 17003

GIRONA

T (+34) 872 024 428

## **BARCELONA**

C/ Tarragona 157, 4ª planta - 08014 BARCELONA

T (+34) 935 476 455

[info@zenit-re.com](mailto:info@zenit-re.com)

[www.zenit-re.com](http://www.zenit-re.com)

# CARACTERÍSTICAS



## Serveis

- Estudi i assessorament de les patologies de l'edifici, sense compromís.
- Finançament a mida a Comunitats de Propietaris fins a 10 anys, subjecte a la supervisió del Departament de Riscos.
- Subvencions, informem i assessorem el client de possibles subvencions
- Assegurança de RC i del conveni de la construcció.
- Servei de prevenció de riscos laborals i Seguretat i Salut amb Giroprevén.
- Metacontratas, Disposem d'una plataforma externa de control de recursos humans.
- Personal propi. Plantilla de professionals i empleats propis de total confiança i amb molta experiència en el ram de la rehabilitació.
- Mitjans auxiliars d'obra. Disposem en propietat de tota mena de bastides tubulars de la casa Layher, bímastils, tractels i d'un equip de professionals especialitzats en treballs verticals en alçada.

## Valors

- Consciència amb el Medi Ambient. Des del primer moment ZENIT REFORMES I REHABILITACIONS ha mostrat especial interès en el desenvolupament i utilització de productes ecològics i sostenibles per evitar malmetre el medi i alhora donar un bon rendiment a les edificacions.
- Gestió sostenible dels residus. ZENIT REFORMES I REHABILITACIONS té especial cura a l'hora de gestionar els residus produïts durant les obres, és per això que complim amb les normatives vigents, reciclant i gestionant els materials i transportant-los als abocadors homologats.

# CLIENTS



## Principals proveïdors de l'empresa

Sika, Mapei, Layher, Etalbond, Cititherm, Reveton, Runes Empordà, Greco Gres, Frontek, Danosa, Ulma, NBK, Isover Saint-Gobain, Kingspan, Caparol etc...



GRUPO  
GRECO GRES  
INTERNACIONAL



**OBRES**

**1**







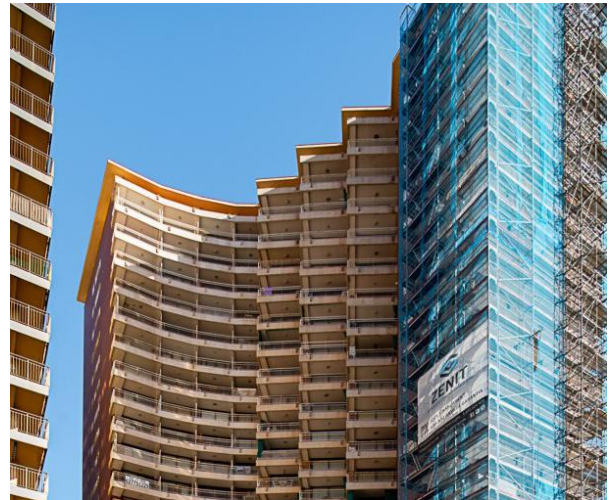
**OBRA:** Rehabilitació Façana SuperBeach  
**SITUACIÓ:** Miriamar, 27 - Platja d'Aro  
**ANY:** 2020



**OBRA:** Rehabilitació façana Hotel Calypso  
**SITUACIÓ:** Pompeu Fabra, 54 - Salou  
**ANY:** 2018



**OBRA:** Rehabilitació façana d'un edifici d'oficines  
**SITUACIÓ:** Travessera de Gràcia 17 - Barcelona  
**ANY:** 2021



**OBRA:** Rehabilitació façanes Jaume II  
**SITUACIÓ:** Passeig del Mar - Palamós  
**ANY:** 2021

**OBRES**

**2**





**OBRA:** Revestiments façana d'un habitatge unifamiliar  
**SITUACIÓ:** Sant Antoni de Calonge - Girona  
**ANY:** 2021



**OBRA:** Rehabilitació façana de l'edifici BAHIA II  
**SITUACIÓ:** Empuriabrava - Girona  
**ANY:** 2022



**OBRA:** Rehabilitació façana de l'edifici LA MARINADA  
**SITUACIÓ:** Passeig del Mar - L'Escala  
**ANY:** 2018



**OBRA:** Rehabilitació façana de l'edifici TURISMAR  
**SITUACIÓ:** Sant Sebastià, 24 - Platja d'Aro  
**ANY:** 2021

**OBRES**

**3**





**OBRA:** Reparació i pintura de pati de llums  
**SITUACIÓ:** Av, Lluís Pericot 68 - Girona  
**ANY:** 2019



**OBRA:** Rehabilitació façana a l'edifici CAP DUCAL  
**SITUACIÓ:** St. Feliu de Guíxols - Girona  
**ANY:** 2008



**OBRA:** Rehabilitació façana d'un edifici plurifamiliar  
**SITUACIÓ:** Ultonia 3 - Girona  
**ANY:** 2021



**OBRA:** Rehabilitació façana amb sistema SATE  
**SITUACIÓ:** Rasos de Peguera, 43 - Barcelona  
**ANY:** 2021



#### ANY 2015

C.P. Stela Platja d'Aro	800	m2
C.P. S'abanell de Blanes	Coberta	
CP. Marenostrum de Roses	2900	m2
C.P. Santander 25 de Girona	1.400	m2
C.P. Frontmar de L'Escala	3.800	m2
Hotel Piramides de Salou	-	m2

#### Any 2016

Hostal Casa Marieta de Girona	990	m2
C.P. Sant Antoni 1 de Palamós	800	m2
C.P. Pedret 14 de Girona	Coberta	
Restaurant Can Solé La Barceloneta	630	m2
Hotel Monterrey De Platja D'aro	128 hab	
C.P. Plaça Estacio 3 de Figueres	800	m2
Hotel Terrassa de Roses	2.600	m2
Puig de la Guarda de Begur	450	m2

#### 2017

C.P. Inpals de Pals	3.800	m2
C.P. Cadesbank de Girona	7.500	m2
Hotel St. Eloy de Tossa de Mar	Ref. Integral	
C.P. Torin de Girona	1.800	m2
C.P. Pau Casals 36 de Girona	1.200	m2
Asepeyo Girona	1.200	m2
Hotel Piramides de Salou	2.480	m2
C.P. Sant Antoni, 1 de Palamós (Fase 1)	1.800	m2
Hotel Santa Monica de Calella de la Costa Barcelona	5.900	m2
C.P. La Marinada de l'Escala	7.400	m2
C.P. Dr. Ferran 5 de Figueres	1.800	m2
C.P. Swisse Tower de Platja d'Aro	3.800	m2
C.P. El Barco de Roda de Bara, Tarragona	4.200	m2
C.P. Dr. Ferran 4 de Figueres	1.400	m2
C.P. Amadeu 2, Calella de la Costa, Barcelona	4.800	m2
C.P. Hort De Mar de Sta. Margarita, Roses	3.800	m2



# 2

ANY 2018		
C.P. Cristina II de Palamós	800	m2
C.P. President Fenals de Lloret	1.400	m2
C.P. Plaça Del Gra 9 de Figueres	1.200	m2
C.P. Edifici Catalunya de Figueres	800	m2
C.P. Anselm Clave 2 de Palamós	900	m2
C.P. Torre Garbí de Platja d'Aro	1.200	m2
C.P. El Corsario de Roses	600	m2
C.P. Paisos Catalans 18-20 de Salt	180	m2
C.P. Bellport de Palamos	400	m2
C.P. Massens 37-39 de Barcelona	1.200	m2
C.P. Rec Arnau de Figueres (Fase 1)	880	m2
C.P. El Sol de Figueres	800	m2
C.P. Mirador Bahía de Roses	7.800	m2
C.P. Riu Ser 2-4 de Girona	4.800	m2
C.P. Avda. Pirineus de Figueres	300	m2
C.P. Anselm Clave 3 de Palamós	1.300	m2

ANY 2019		
C.P. Vallespir 77	-	m2
C.P. Avda. França 204 de Girona	680	m2
C.P. Bloc T-1 Estadi Montilivi de Girona	-	m2
C.P. Dr. Ferran 2 de Figueres	1.700	m2
C.P. Joan Maragall 6 de Malgrat	450	m2
Hotel Piramide de Salou	2.500	m2
C.P. Santa Eugenia 18 de Girona	950	m2
C.P. Mauri Vilar 1 de Palamos	1.200	m2
C.P. Massens 37-38 de Barcelona	800	m2
C.P. Abat Oliva 1 de Malgrat	300	m2
Hotel Alga de Calella	830	m2
Hotel Esmeralda de Tossa de Mar	1.800	m2
Hotel Rio Park de Benidorm	3.900	m2



3

Hotel Sant Eloy Tossa de Mar	1750	m2
C.P. Avda Jaume I 30 de Girona	-	m2
C.P. Cap Ducal de Sant Feliu de Guixols	-	m2
C.P. Angel Guimera 51 de Cardedeu	600	m2
Fàbrica NESTLÉ de Girona	-	m2
C.P. Migdia 14-16 de Girona	400	m2

#### ANY 2020

Avda. Madrid 27 de Platja d'Aro	-	m2
C.P. Avda. Lluís Pericot 64-66 de Girona	450	m2
C.P. Baró de la Barre 60 de Barcelona	850	m2
C.P. Camós 8 de Pineda de Mar	1.100	m2
C.P. Sant Antoni 1 de Palamós (Fase 2)	1.250	m2
Edifici d'oficines Travessera de Gràcia 17 Barcelona	850	m2
C.P. Avda. Marignane 26-28 de Figueres	5.200	m2
C.P. Avda. Lluís Pericot 68-70 de Girona	500	m2
C.P. Estadella 88 de Barcelona	800	m2
C.P. Residencial Ampurdan de Sant Feliu	700	m2
Hotel Monterrey de Platja d'Aro	-	m2
C.P. Superbeach de Platja d'Aro	1.500	m2
C.P. Juan Ramon Jimenez 46 de Castelldefels	2.300	m2
C.P. Les Figueres de Figueres (vestíbul)	-	m2
C.P. Barcelona 7 de Girona	300	m2
C.P. Muntaner 15 de Figueres (patis interiors)	800	m2
C.P. Juli Garreta 25 de Girona	720	m2
C.P. Ancora Corona de Palamos	800	m2
C.P. Pg. del Mar de L'Escala (fase 1)	1.900	m2





4

#### ANY 2021

C.P. Rec Arnau 7 de Figueres (Fase 2)	2.200	m2
C.P. Turismar de Platja d'Aro	1.800	m2
C.P. Provença 255 de Barcelona	500	m2
Col.legi Pureza de Maria de Sant Cugat del Vallés	900	m2
C.P. Torre Güell de Girona	400	m2
C.P. Compositor Mundi 2 - 4 de Figueres	300	m2
C.P. Pep Ventura 95 de Salt	800	m2
C.P. Lamote de Grignon 5 de Barcelona	600	m2
Edifici Cos-Vay de Figueres	250	m2
C.P. Ultonia 3 de Girona	400	m2
C.P. Progrés 39-47 de Banyoles	450	m2
C.P. Rasos de Peguera 43 de Barcelona	2.000	m2
C.P. Ultonia 8 de Girona	1.700	m2
C.P. Lamote de Grignon 7 de Barcelona	500	m2

#### ANY 2022

C.P. Jaume II de Palamós	7000	m2
C.P. Pg. del Mar de L'Escala (fase 2)	2.500	m2
C.P. Bahía II d'Empuriabrava	1.300	m2
C.P. Santiago Rossinyol de Palamós	580	m2
CP Hospitalet de Llobregat 16 de Terrassa	1.180	m2
C.P. Rasos de Peguera 45 de Barcelona	1.800	m2
C.P. Agudes 12 de Girona	2.200	m2
C.P. Pare Claret 30 de Girona	1.200	m2
C.P. Roses Holiday Center de Roses	9.300	m2
C.P. Jaume Balmes 12 de Cervera	3.100	m2
C.P. El Pati de Tàrraga	5.800	m2
Nau Industrial Jovi a Palafrugell (Mur Cortina)	480	m2
C.P. Superbeach de Platja d'Aro	1500	m2
Juan ramon jimenez 46 de Castelldefels	2300	m2
CP. Les Figueres vestibul de Figueres	-	m2
Barcelona 7 de Girona	300	m2
C/ Muntaner 15 de Figueres (patis interiors)	800	m2
C/ Juli Garreta 25 de Girona	720	m2
C/ del Mar 14 C.P Ancora corona de Palamos	800	m2
PG del mar de L'Escala (fase 1)	1900	m2

# DESENVOLUPAMENT



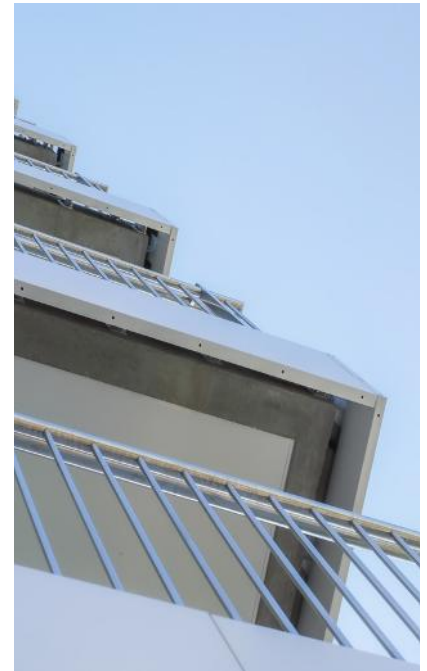
## Rehabilitació de l'edifici Jaume II de Palamós

Un cop estudiat el terreny, l'ambient i altres factors que influeixen en el desenvolupament de l'activitat, els nostres tècnics van decidir executar l'activitat amb bastida tubular a la façana principal.

Per dur a terme la rehabilitació integral de la 1a Fase de l'edifici es van haver de fer una reparació integral dels balcons de la façana principal.

- Extracció de paviments de balcons.

- Reparació i reforç de l'estructura existent de balcons
- Reparació de cantells de forjat.
- Substitució de baranes per unes d'acer inoxidable 316.
- Impermeabilització i pavimentat amb gres porcellànic.
- Forrat de cantells de forjat i sostres de balcons amb panells de compost amb sistema aplacat.



# TREBALLS PREVIS



## Treballs previs i mitjans auxiliars



Bastida tubular metàl·lica



Plataforma cremallera



Treballs verticals amb cordes



Retirada d'amiant



Pont de pas protecció vianants

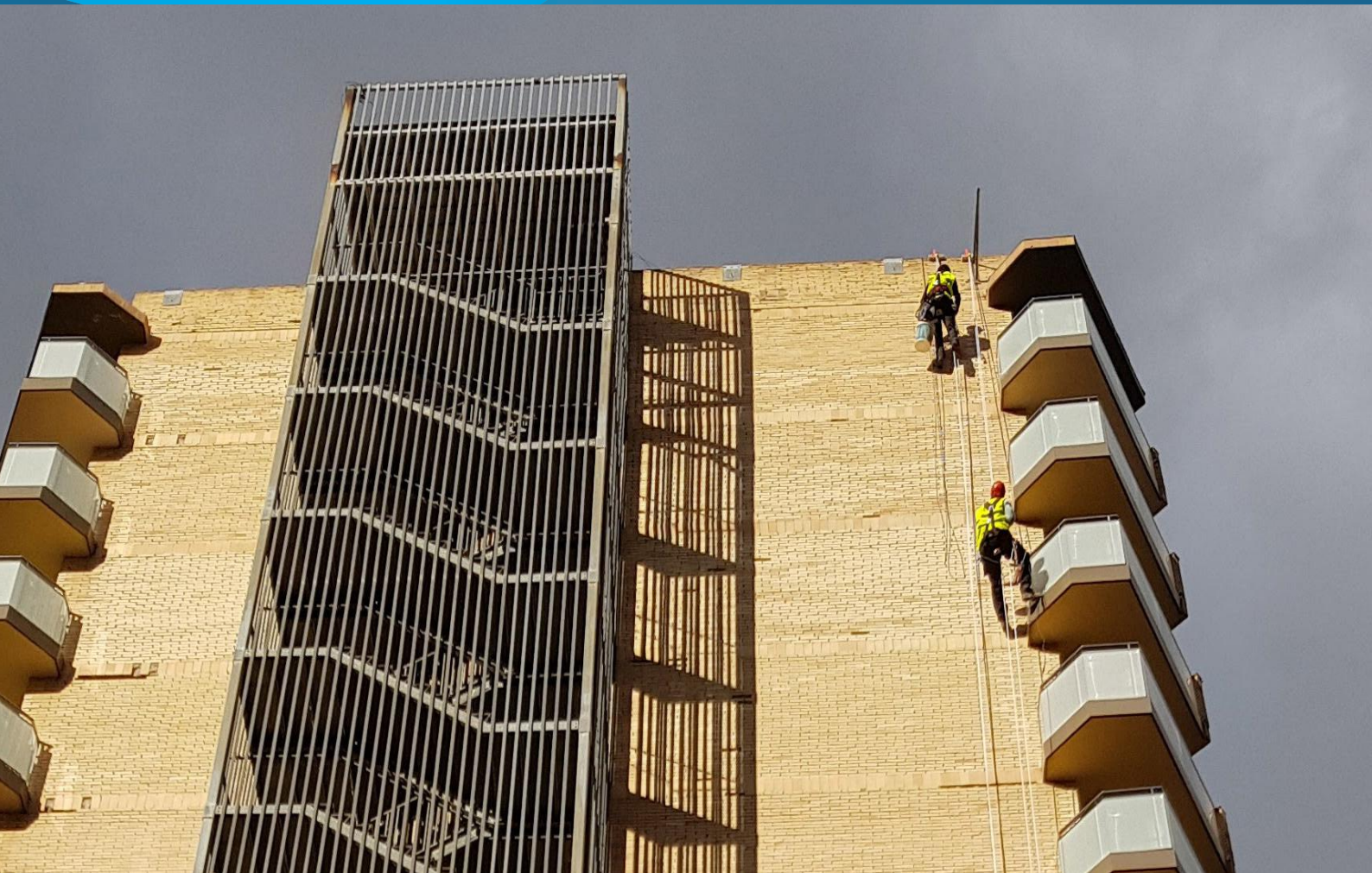


Maquinària d'elevació





# HOTELS





# Hotel Terraza

## ROSES

Rehabilitació de façana a l'Hotel Terraza de Roses.



Els treballs de rehabilitació exteriors consistien en la reparació dels paraments de façana i en la col·locació del sistema SATE amb acabat estuc, a més dels treballs de pintura corresponents.



# Hotel Riviera

## MÀLAGA

Rehabilitació interior i exterior de l'Hotel Riviera de Benalmàdena.



Els treballs de rehabilitació exteriors consistien en la reparació i pintat dels paraments de la façana de l'hotel.

Per altra banda, els treballs interiors són de reforma integral, tant de les habitacions com dels banys.

Es van allisar els paraments, canvi de mobiliari, parquet, instal·lacions, lluminària, sanitaris, pintura, etc.



# Hotel Calypso

## TARRAGONA

Rehabilitació exterior de façana de l'Hotel Calypso.

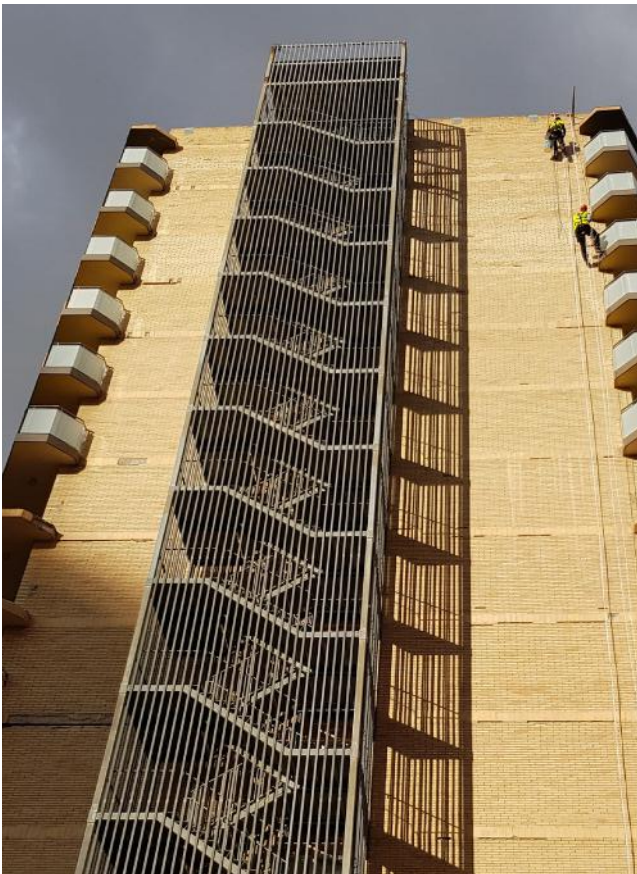
Els treballs consisten en la reparació i pintat dels paraments de façana.



# Hotel Rio Park

## BENIDORM

Rehabilitació de façana de l'Hotel Rio Park.



Els treballs de rehabilitació de l'hotel es basaven en reparar totes les zones deteriorades dels paraments de façana, els murets dels balcons, els cantells de forjat i el pintat dels balcons.

# EDIFICIS I HABITATGES

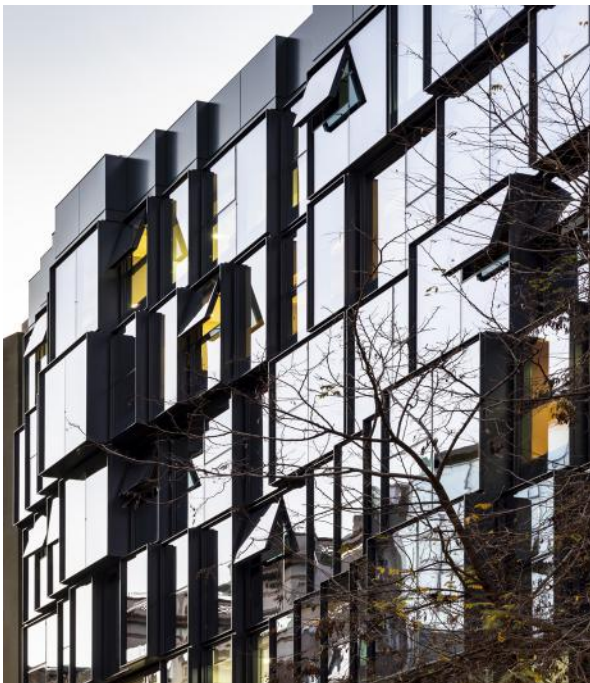


# Rehabilitació Façana

## BARCELONA

Rehabilitació integral de façana d'un edifici d'oficines a Travessera de Gràcia a Barcelona

La reforma consistia en la substitució de la façana principal, mitjançant l'extracció de la façana existent, la reparació de les zones deteriorades i la col·locació d'una nova amb mur cortina Technal.



Abans



Després



# Rehabilitació Edifici Plurifamiliar

## PLATJA D'ARO

Rehabilitació de façana de l'edifici plurifamiliar Turismar.



- Renovació i impermeabilització de paviments dels balcons
- Reparació dels cantells de forjat i esquerdes
- Revestiment de forjat amb compost d'alumini
- Pintat de façanes

# Rehabilitació Façana

## PLATJA D'ARO

Rehabilitació de façana de l'edifici SuperBeach.



La rehabilitació consistia en la reparació dels cantells dels balcons i la renovació dels paraments verticals amb sistema antifissures.

Posteriorment, es va dur a terme la substitució dels passamans dels murets de la barana.





# Rehabilitació Façana Restaurant

BARCELONA

Rehabilitació de façana del Restaurant Can Solé.

- Renovació del revestiments de façana amb morters de calç



# Rehabilitació Façana

## CASTELLDEFELS

Reforma i rehabilitació d'una comunitat de propietaris a Castelldefels.

- Rehabilitació integral de façana
- Substitució de baranes existents amb INOX
- Impermeabilització de coberta



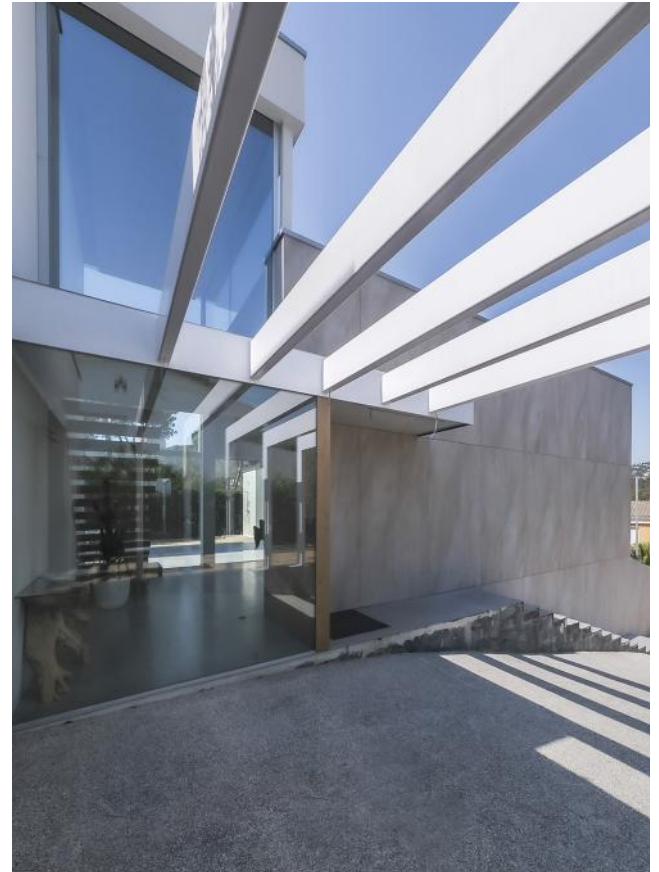
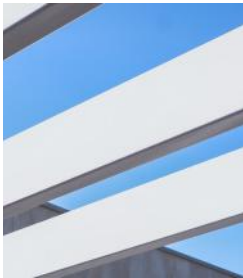
INFORMACIÓ GRÀFICA D'OBRES

# Revestiment Habitatge Unifamiliar

SANT ANTONI DE CALONGE

Treballs de reforma i acabats a un habitatge unifamiliar.

- Subministrament i col·locació de façana ventilada amb panells Neolith
- Revestiment d'interiors



# MILLORA ENERGÈTICA

Un percentatge molt elevat d'habitatges estan consumint energia innecessària per la manca d'un bon aïllament tèrmic.

L'equip de Zenit, té com a objectiu millorar el benestar i confort de les persones contribuint a un desenvolupament més eficient i sostenible de la societat mitjançant la millora de l'eficiència energètica dels edificis que ens són encarregats.

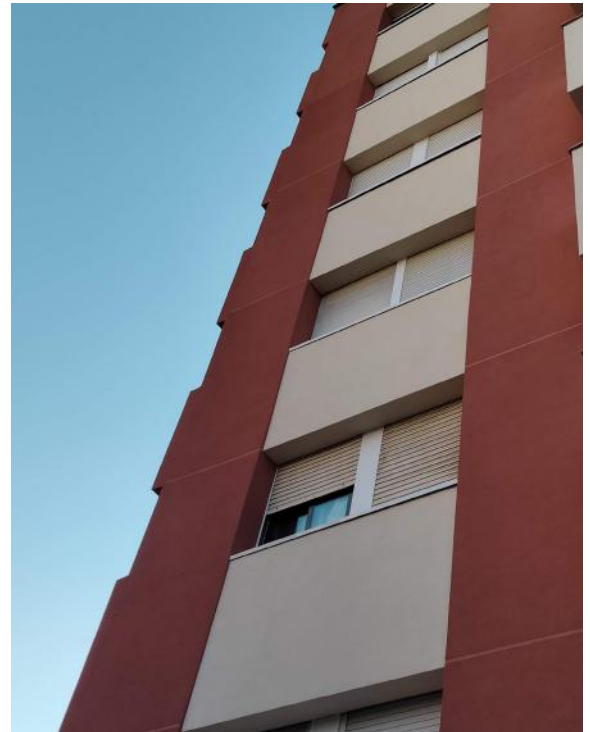
El nostre compromís és la de mantenir-nos a l'avantguarda de les últimes tècniques constructives que millorin aquesta eficiència energètica i alhora la de propiciar la viabilitat de cada projecte, facilitant els mitjans tècnics i econòmics als nostres clients, a través de la cerca de subvencions i crèdits disponibles.



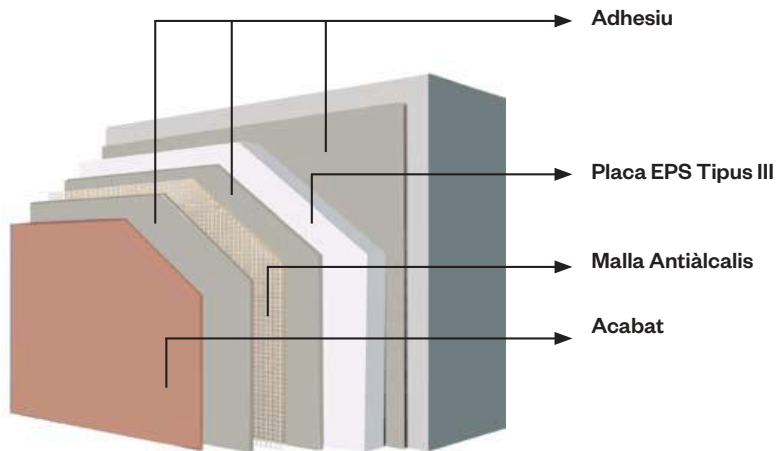
# SISTEMA D'AÏLLAMENT DE FAÇANES SATE

El Sistema d'Aïllament Tèrmic Exterior (SATE) ens permet millorar notablement les prestacions tèrmiques i acústiques dels edificis, mitjançant la instal·lació d'un recobriments en la part externa de la façana.

Aquest sistema és idoni per obres de rehabilitació d'edificis existents amb deficiències d'aïllament tèrmic, ja que aporta un increment en la confortabilitat interior i un ambient més saludable.



## Composició del sistema



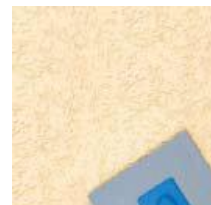
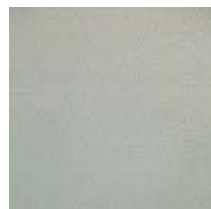
## Beneficis dels sistemes SATE:

1. Redueix la factura energètica. Estalvia en les factures de llum i gas.
2. Amortitza la inversió en 5-10 anys.
3. Millora el confort tèrmic interior.
4. Redueix els nivells de pèrdua de calor en un 50-70%.
5. Redueix la condensació.
6. Manté l'habitatge més càlid a l'hivern i més fresc a l'estiu.
7. Redueix les emissions de CO2.
8. Revalora l'immoble al millorar la classificació energètica.
9. Millora el comportament acústic de l'edifici.
10. Elimina els problemes d'humitats per condensació.



# FORMA D'APLICACIÓ

1. Es prepara l'adhesiu per fixar les plaques EPS.
2. Es col·loca el perfil d'arrencada i l'adhesiu a les plaques.
3. Es fixen les plaques als paraments i es reforcen amb tacs d'expansió.
4. S'hi dona la primera capa d'adhesiu per la cara exterior.
5. Es col·loca la malla paral·lelament a les plaques.
6. Es recobreix la malla amb la segona capa d'adhesiu.
7. Un cop sec, s'hi dona una capa d'emprimació prèvia al revestiment final.
8. I ja per acabar s'hi fa l'acabat final.







# FAÇANA VENTILADA

La façana ventilada és un sistema constructiu de revestiment exterior permeable i no estanc que s'instal·la sobre un parament "base" o suport degudament aïllat. Aquest tipus de façanes, en general permeten molts tipus d'acabats oferint molt bones prestacions tèrmiques.



Per sobre del mateix tancament de façana de l'edifici o "base", es fixa una subestructura metàl·lica (composta generalment per mènsules i rastrells d'alumini), destinats a suportar la capa exterior. És possible també afegir una capa d'aïllament en aquest espai entremig subjectat mitjançant espigues plàstiques o morter adhesiu. Una vegada col·locada aquesta capa aïllant, es fixa la capa o pell exterior d'acabat o de revestiment fixada a la subestructura metàl·lica que s'ha instal·lat prèviament quedant una cambra d'aire de pocs centímetres entre l'aïllament i les plaques que conformen aquesta pell exterior.

Les plaques exteriors poden ser de diversos materials: pedra, ceràmica, terracota, fusta, panells fenòlics HPL, o panells de composite d'alumini.

L'existència de juntes entre les peces de façana estalvia els problemes típics de les dilatacions, i per això les façanes presenten una bona imatge durant molt de temps.

La fulla exterior esmorteix els canvis de temperatura tant de l'aïllament tèrmic com en l'impermeabilitzant, perllongant la seva vida útil. Finalment, l'existència de la fulla exterior ajuda a reduir les pèrdues tèrmiques de l'edifici: en els mesos d'estiu la pell exterior s'escalfa originant un efecte convectiu que fa circular l'aire a l'interior de la càmera. Aquest efecte xemeneia desallotja l'aire calent i el renova amb aire més fred. Durant els mesos d'hivern l'aire de la càmera s'escalfa, però no prou per a crear el mateix efecte i es conserva millor l'escalfor.





## Beneficis d'un Sistema de Façana Ventilada

1. Sistema aplicable tant a edificis d'obra nova com de rehabilitació.
2. Acabats d'alta qualitat i varietat, (Terracota, Compòsit, Panells Fenòlics...)
3. Millora en l'aspecte exterior.
4. Revalorització de l'edifici.
5. Reducció en els costos de manteniment.
6. Reducció de filtracions i humitats.
7. Augment en l'aïllament tèrmic i acústic.
8. Augment de l'eficiència energètica.



# FAÇANA MUR CORTINA

Un mur cortina és un sistema de façana, generalment lleugera i feta de vidre, independent de l'estructura resistent de l'edifici, que es construeix de manera contínua per davant d'ella. Un mur cortina està dissenyat per resistir a la força del vent, així com el seu propi pes, i transmetre-la als forjats. Generalment, els murs cortina es construeixen mitjançant la repetició d'un element prefabricat modular que inclou els necessaris elements de protecció, obertura i accessibilitat segons les necessitats.

A ZENIT REHABILITACIONS disposem d'un equip tècnic experimentat per l'estudi, disseny i execució d'aquest tipus de façanes.





Zenit Reformes i Rehabilitacions S.L.

DELEGACIÓ BARCELONA -- C/ TARRAGONA 157, 4ª PLANTA - 08014 BARCELONA - T. 935 476 455

DELEGACIÓ GIRONA - C/ Marqués Caldes de Montbui, 82-84 Baixos - 17003 GIRONA - T. 872 024 428

[info@zenit-re.com](mailto:info@zenit-re.com)

[www.zenit-re.com](http://www.zenit-re.com)