

STEELSTRONG

Technológiai bemutató 2024



TARTALOM

Rólunk	02
Lemez, - és szálanyag megmunkálás	03
- Sík lézervágás	04
- Csőlézeres szálanyag megmunkálás	05
- Élhajlítás	06
- Lapszabászat	07
Szerkezetlakatos	08
- Hegesztés	09
- Menetmegmunkálás	10
- Csőhajlítás	11
- Profilhengerítés	12
- Ponthegeztés	13
Forgácsolás	14
- CNC Esztergálás	15
- Esztergálás	16
- Marás	17
- CNC Marás	18
Felületkezelés	19
- Szemcseszórás	20
- Porfestés	21
- Oldószeres festés	22
Kivitelezés	23
Kiegészítő termékeink	24-25
Partnereink	26
Kapcsolat	27

RÓLUNK

A "KATKER 2005" Kft, mint a BESTRONG brand tulajdonosa, a több mint 20 éves alapítása óta a Magyar sportélet kiemelkedő szereplőjévé vált. Vállalatunk a sportszer kereskedelem mellett kül-, és beltéri sporteszközök, sportparkok, valamint sportpályák és azok lelátóinak és kispadjainak tervezésével, gyártásával, telepítésével és értékesítésével foglalkozik.



A közelmúltban végrehajtott technológiai, infrastruktúrális és üzemcsarnok fejlesztéseink nyomán jelentősen bővült a gyártókapacitásunk, melynek eredményeként **STEELSTRONG** márkanév alatt **elindítottuk fémipari bér munka szolgáltatásainkat.**

Elsődleges partnereink az építőipari, a gépjárműipari, valamint a mezőgazdasági és egyéb gépgyártással foglalkozó hazai és külföldi vállalatok.

Kisebb fémszerkezetű épületek és építmények szerkezeti elemei mellett, a különböző fémből készült épület kiegészítők (korlátok, kapuk, kerítések, előtetők, konzolok) tervezését, gyártását és kivitelezését is vállalja felkészült csapatunk.

Kiemelt partnereink:

HUNÉP Zrt., METRI Automotive Kft., FlexiForce Hungary Kft., Schaeffler Debrecen Kft., Vámosgép Gép és Acélszerkezet Gyártó Kft., MANZ Hungary Gépgyártó Kft.



A close-up photograph of a metalworking process. A large, dark metal plate is being processed by a machine. A vertical metal tool or die is positioned against the edge of the plate, and a cutting or grinding operation is taking place. The background is blurred, showing other industrial equipment. A black rectangular box with a green top border is overlaid on the center of the image, containing white text.

**LEMEZ-, ÉS SZÁLANYAG
MEGMUNKÁLÁS**

SÍK LÉZERVÁGÁS

TruLaser 3030 fiber (L81) síklézervágó berendezésünkkel kiváló minőségben, hatékonyan és pontosan munkálható meg a szerkezeti acél, a nemes acél, az alumínium, a vörösréz és a sárgaréz. A TruLaser a legkiválóbb minőségű élekről gondoskodik a nagyobb lemezvastagság esetében is.

Max. lézerteljesítmény: 3kW

Maximális tábla méret: 3000 x 1500 mm

Maximális lemezvastagság:

- szerkezeti acél 25 mm
- alumínium és rozsdamentes 20 mm

Pontosság: $\pm 0,05$ mm



CSŐLÉZERES SZÁLANYAG MEGMUNKÁLÁS

TruLaser Tube 5000 fiber lézersugaras csővágó berendezéssel gyorsan, pontosan és hatékonyan szabható méretre alumínium, szerkezeti- és rozsdamentes acél. A ferdevágási technológiával ellátott berendezés lehetővé teszi a munkadarabok ferdevágását 45°-ig. A berendezés csőadagolóval rendelkezik, mely képes kötegelt szálanyag adagolására.

Max. lézerteljesítmény: 3kW

Munkadarabméretek:

Max. munkadarab hossz: 4500 mm

Max. falvastagságok:

- szerkezeti acél 8mm
- alumínium és rozsdamentes szálanyagok: 6 mm

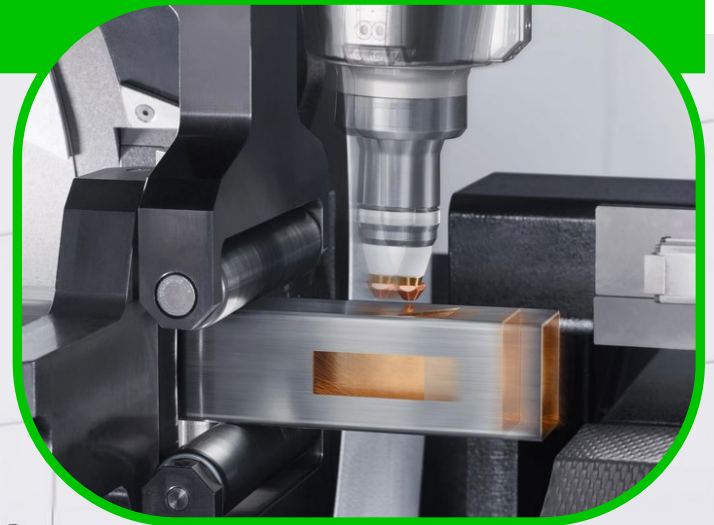
Max. befoglaló átmérő kör keresztmetszetű csövek: 152 mm

Min. befoglaló átmérő kör keresztmetszetű csövek 20 mm

(opcionálisan 15 mm)

Nyersanyag és készdarab 20 kg/m, max. 130 kg

Pontosság: $\pm 0,06$ mm

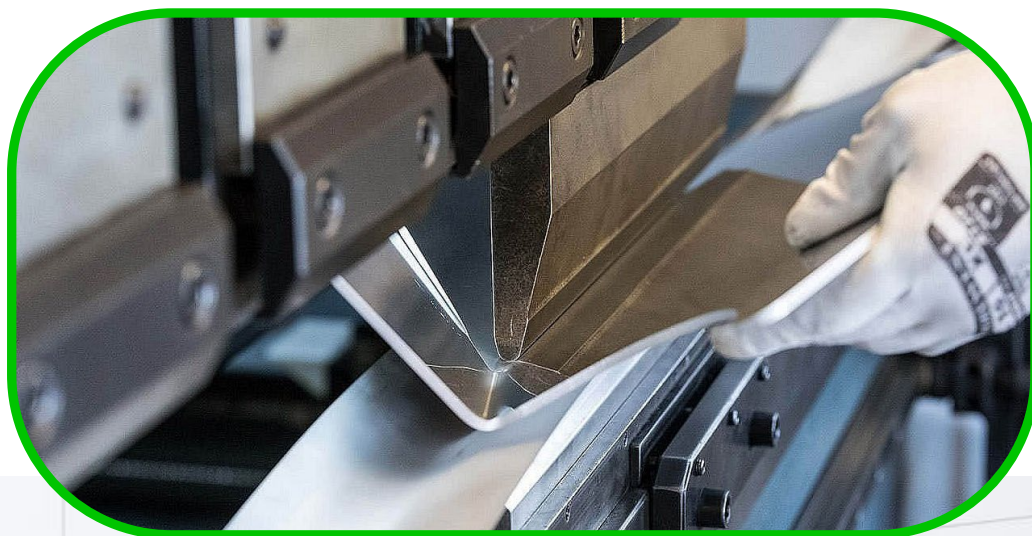


ÉLHAJLÍTÁS

TruBend 5130 (B23) élhajlító eszközünk segítségével bármely szerkezeti acél, nemes acél, alumínium, vörösréz és sárgaréz munkadarab a kívánt alakra hajlítható.

Maximális hajlítási hossz: 3230 mm

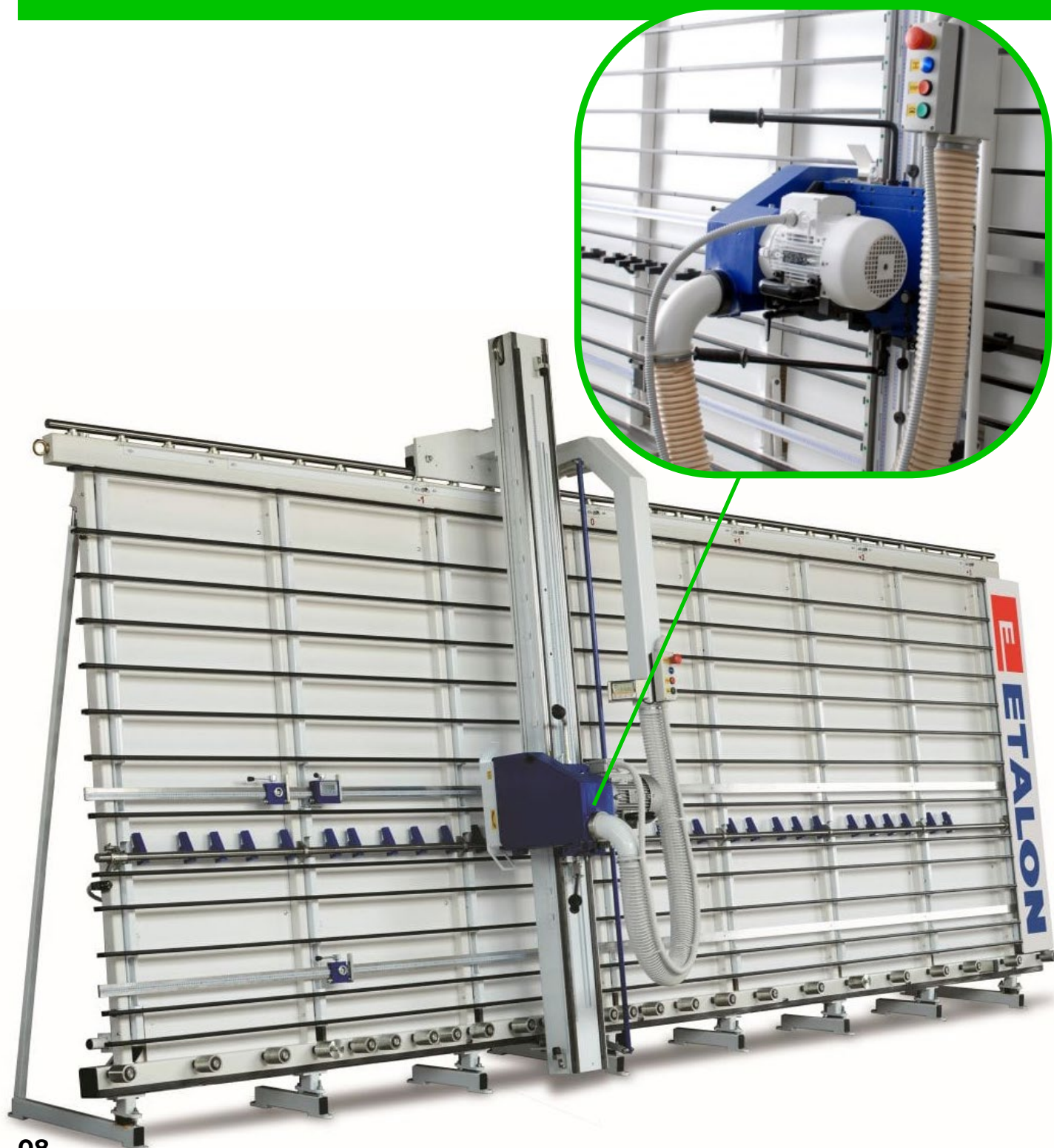
Maximális nyomóerő: 1300 kN



LAPSZABÁSZAT

Etalon Basic függőleges lapszabásgépünkkel kiváló minőségben és pontosan szabható méretre faforgácslap, OSB és MDF lap, műanyag táblák, alu-kompozit, egyes építőipari alapanyagok, dekorációs termékek, és további táblásított alapanyagok.

Maximális munkadarab méret: 3500 x 2100 x 60 mm





SZERKEZETLAKATOS

HEGESZTÉS

Nagy teljesítményű **MIG/MAG**, **TIG** berendezéseink segítségével bármely szerkezeti acél, nemes acél, alumínium munkadarabok pontos hegesztését tudják elvégezni képzett szakembereink.

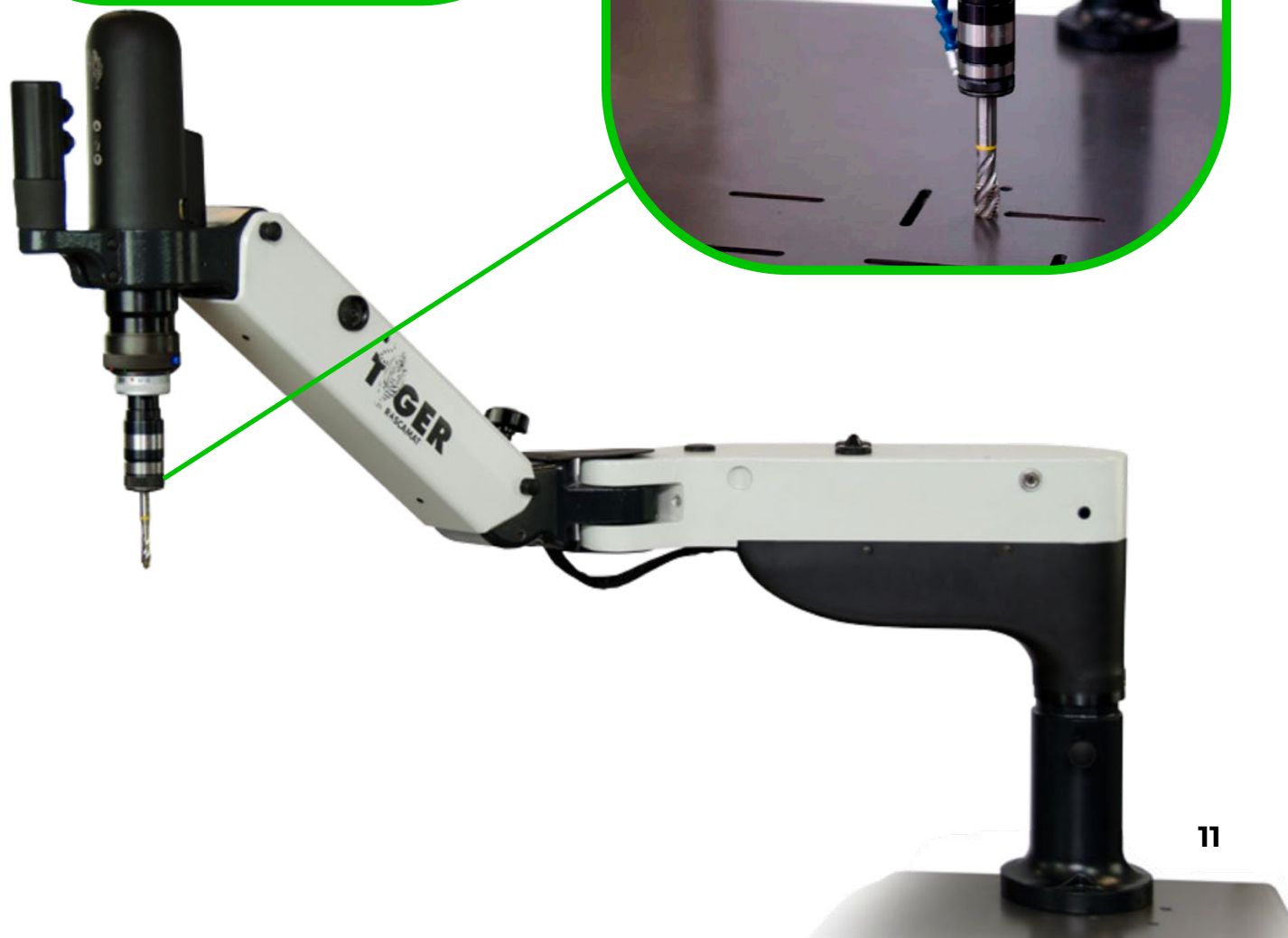
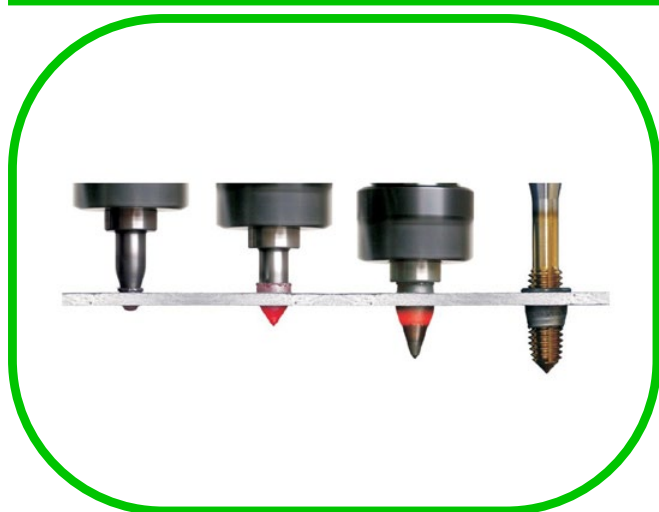


MENETMEGMUNKÁLÁS

Roscamat Tiger 002 menetfúró gép segítségével gyorsan, pontosan és hatékonyan menetelhetők a furatok **fúróval** vagy **formázóval** egyaránt. Mindkét technológia alkalmazható szerkezeti acél, rozsdamentes acél, alumínium és egyéb színesfémek megmunkálása során is.

Technológiánk lehetővé teszi a **folyatófúrást (flowdrill)** is, melynek segítségével vékony falvastagságú anyagok esetében is kialakítható teherbíró menetes kötés.

Menetek mérete: M3-M24



CSŐHAJLÍTÁS

Ercolina TOP 030V2T csőhajlító gépünk 21,3 mm-től egészen 60,3 mm-es csőátmérőig képes szerkezeti acél, rozsdamentes acél, illetve alumínium csövek gyors és nagy pontosságú hajlítására a megrendelő által kívánt ívben.

Maximális munkadarab méretei:

21,3 mm átmérőjű cső R67 rádiusszal

26,9 mm átmérőjű cső R82 rádiusszal

33,7 mm átmérőjű cső R67 és R112 rádiusszal

42,4 mm átmérőjű cső R90 és R130 rádiusszal

48,3 mm átmérőjű cső R150 rádiusszal

60,3 mm átmérőjű cső R190 rádiusszal



PROFILHENGERÍTÉS

Metalkraft PRM 35 F profilhengerítő berendezésünkkel az alumíniumból, acélból és rozsdamentes acélból készült lemezek szelvények, csövek, rudak ívelése is elvégezhető.

Maximális munkadarab mérete:

30x30 Zártszelvény

40x40 Zártszelvény

50x50 Zártszelvény

26,9 mm átmérőjű cső

33,7 mm átmérőjű cső

42,4 mm átmérőjű cső

60,3 mm átmérőjű cső



PONTHEGESZTÉS

Telwin PCP 18 állványos ponthegesztő gépünk jelenleg 700 mm-es vízhűtéses karokkal rendelkezik, mely 3+3 mm lemezvastagságú elemek tartós illesztését teszi lehetővé.

Hálózati feszültség 400 V

Max. ponthegesztő áram 9700 A

Teljesítmény 15 kVA

Max. hegesztési anyagvastagság 3+3 mm

Max. Elektróda nyomóerő 190 daN

Karhossz: 350 mm és 700 mm



A close-up photograph of a lathe machine in operation. The machine is made of polished metal, and a cutting tool is visible on the right, engaged with a workpiece. A large, tangled pile of bright blue metal shavings is being ejected from the machine. The background is slightly blurred, focusing attention on the cutting process and the shavings.

FORGÁCSOLÁS

CNC ESZTERGÁLÁS

Az **SL-TURN-52 CNC esztergagéppel** $\pm 0,005$ pontossággal és nagy hatékonysággal esztergálhatunk többnyire szén-, rozsdamentes acél, valamint az iparban leginkább használt könnyű- és színesfém alapanyagokat.

MUNKATÉR:

Legnagyobb elforduló

- átmérő az ágy felett: 700 mm.

- átmérő a keresztván felett: 450 mm

Csúcsávolság: 1250 mm

Jelenlegi tokmány átmérő: 8"

FŐORSÓ:

Max. fordulatszám: 4500 RPM

Főorsó rúd áteresztése: 51 mm

Meghajtás: Szíj

Tartományok száma: 1(opc.2)

SZERSZÁMOZÁS:

Szerszámhelyek száma: 12 pc

Szerszámozás: VDI40 befogással

Hajtott szerszámhelyek száma: 12 pc

Legnagyobb fordulatszám: 5000 RPM

SZEGNYEREG:

Gépi hüvely/szegnyeregtest működés

Belső kúp mérete: MT5

CNC VEZÉRLÉS:

érintőképernyős NCT 304/19"



ESZTERGÁLÁS

A nagy teljesítményű CNC esztergagépünk mellett az **Optimum OptiTurn TH 4615V** egyetemes eszterga gépünk is rendelkezésre áll az ügyféligények teljeskörű kielégítéséhez.

Maximális munkadarab méret: 460 mm átmérő 1500 mm hosszban

Pontosság: $\pm 0,05$ mm



MARÁS

A marással kapcsolatos feladatokat az **Optimum Optimill MT50** egyetemes maró gépünk segítségével teljesítjük.

Maximális munkadarab méret: 800 x 240 x 340 mm

Pontosság: $\pm 0,05$ mm

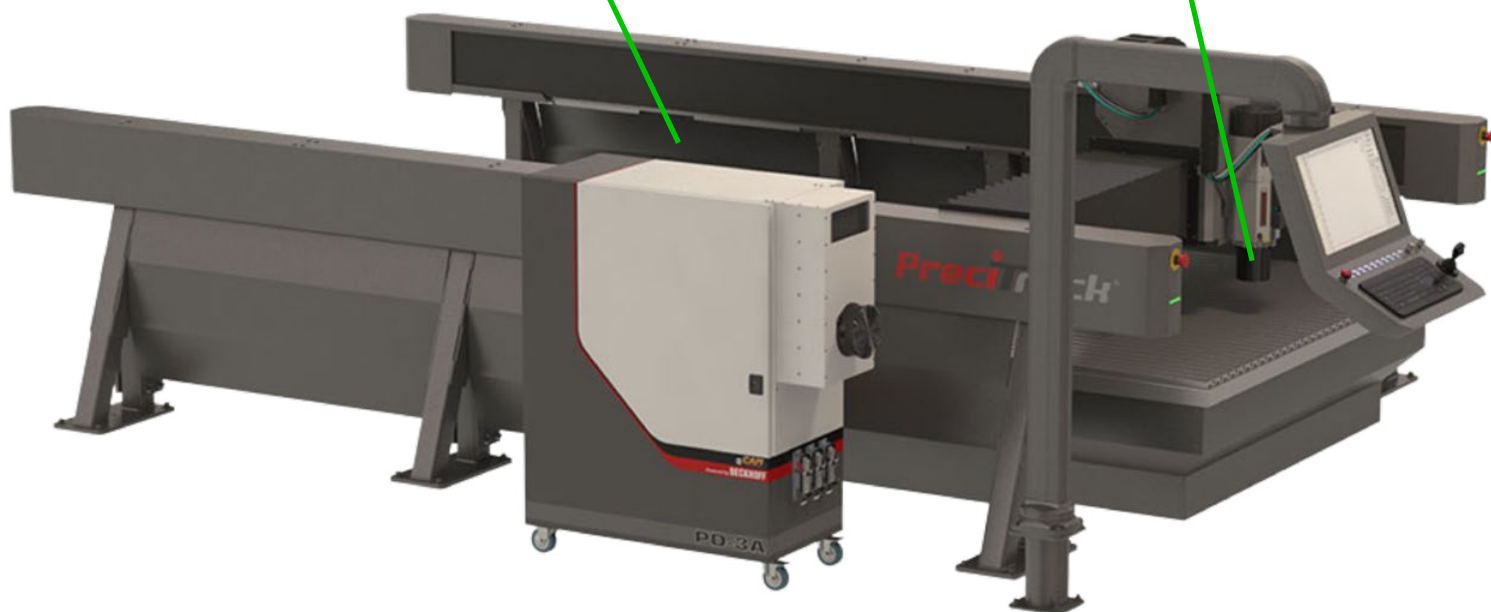
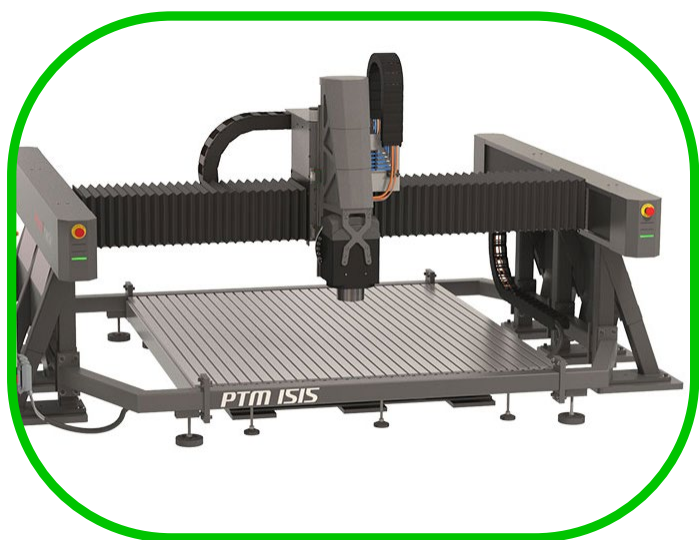


CNC MARÁS

PTM 1530 M PRO típusú CNC marógépünkkel pontosan és kiváló minőségben munkálhatóak meg a faforgácslapok, az OSB és MDF lapok, valamint a műanyag táblák és az alu-kompozit alapanyagok.

Maximális munkadarab méret: 3000 x 1500 x 200 mm

Pontosság: $\pm 0,1$ mm





FELÜLETKEZELÉS

SZEMCSESZÓRÁS

Modern szemcseszóró berendezéseink segítségével bármilyen fémfelület megtisztítását, rozsdátlanítását vállaljuk, szén-, vagy rozsdamentes acélszemcsék alkalmazásával.

Kamráink méretei: 6000 x 3500 x 3000 mm



PORFESTÉS

Nagy kapacitású, konvektor pályás, **ciklonos porfestő** berendezésünkben szakembereink különböző méretű, keretre felakasztható alkatrészek porfestését és beégetését végzik.

Beégetőkemencénk mérete: 6200 x 1200 x 2000 mm

Maximális munkadarab tömeg: 500 kg



OLDÓSZERES FESTÉS

Metron Athena fényezőkamrákban kis-, közepes- vagy akár nagy szériák esetében is garantálni tudjuk az igényeknek megfelelő és állandó festési minőséget.

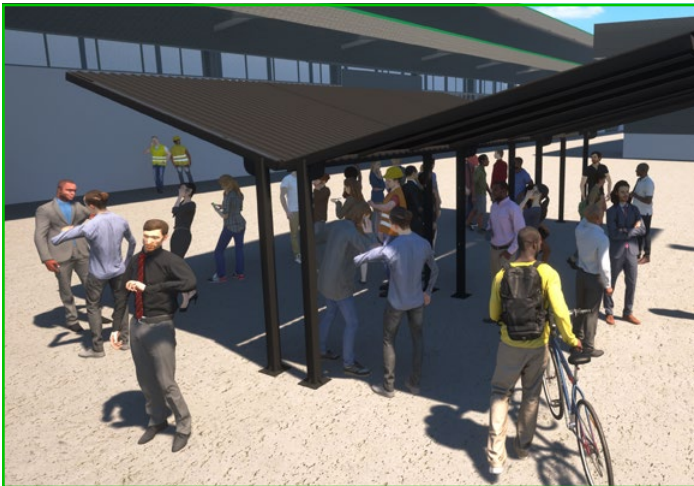
Kamrák mérete: 6000 x 4000 x 2850 mm



KIEGÉSZÍTŐ TERMÉKEINK



A "Modern kültéri váró" tartós fém oszlopokkal és masszív tetővel rendelkezik, elegáns megjelenést biztosítva ipari és lakossági környezetben egyaránt. Kellemes várakozási körülményeket biztosít, és igény szerint padokkal és hulladékátrolókkal is felszerelhető, növelve ezzel a funkcionális kényelmet.

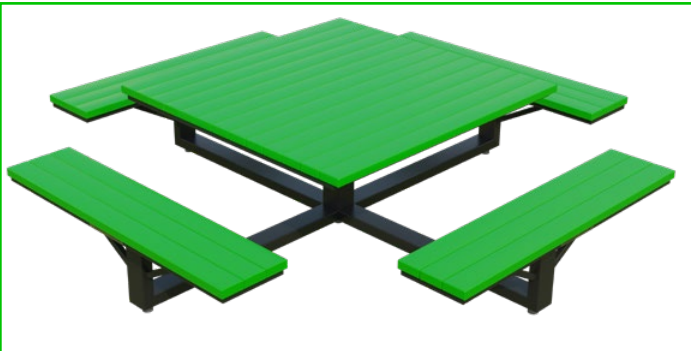


A "Dohányzó" elegáns és funkcionális kültéri szerkezet, amely védelmet nyújt akár szélsőséges időjárási környezetben is. Termékünk ideális lehet közterületeken, irodák vagy bevásárlóközpontok külső területein. Az átgondolt tervezés által az építmény bármely környezetbe beilleszthető, és kényelmes fedett teret biztosít a dohányzók számára.



A "Biztonsági TV-állványunk" erős fémkerettel, kulcsra zárható kivitelben készül, mely garantálja a benne elhelyezett műszaki berendezések és azok kábelezésének biztonságát. A rendszer kellő szellőzést, por és nedvesség elleni védelmet biztosít a maximum 50"- 55"-os méretű tv-nek, mini pc-nek és klaviatúrának. Az állvány falra rögzíthető és gumirozott fékezhető görgős kivitelben egyaránt rendelhető. A műszaki eszközök stabil belső felfogatását a TV esetében a VESA 200, mini PC esetében VESA 100 szabványos furatkiosztás garantálja. Az elegáns dizájn tökéletesen illeszkedik bármilyen belső térbe. A rendszer kiválóan alkalmas multimédia tartalmak megjelenítésére kiállítások, bemutatók eszközeként, ipari környezetben, valamint bármilyen védettséget igénylő közösségi térben.





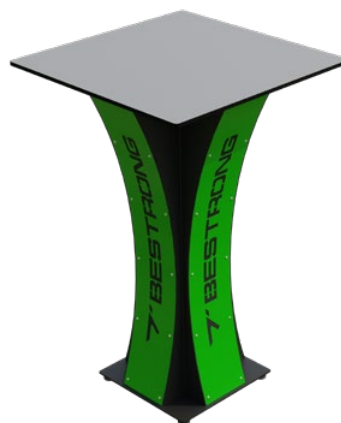
A **“Kültéri pad asztallal”** elegáns kialakítású, masszív, porszórt fémvázzal rendelkezik. Az ülő és asztalfelület WPC vagy fa verzióban rendelhető. Az összeállítás könnyen mobilizálható, és bármilyen környezetben praktikus alternatívát biztosít a szabadtéri szabadidős tevékenységekhez.



A **“Kültéri pad”** robusztus, porszórt fémvázzal készült tartós felhasználásra, ülőfelülete WPC vagy fa verzióban egyaránt rendelhető. A termék esztétikus kialakítása tökéletesen illeszkedik bármely kültéri környezetbe. A fémszerkezet igény szerint egyedivé tehető lézervágott logó, vagy felirat elhelyezésével.



A **“Pad integrált asztallal”** hajlított fémszerkezetével és igény szerint WPC vagy fa felhasználásával készült ülőfelületével ötvözi a funkcionalitást és a stílust. A termék kompakt kialakítása kényelmes és hívogató kültéri közösségi helyet teremt bármely környezetben. A porszórt fémszerkezet igény szerint egyedivé tehető lézervágott logó, vagy felirat elhelyezésével.



A **“Kültéri bárasztal”** úgy tervezték, hogy vonzó formájával és stílusával feldobja a kültéri szórakozóhelyeket. Tartósságra és kültéri használatra készült, robusztus felépítése és stílusos kialakítása miatt kiváló központi elem bármely szabadtéri összejövetel helyszínén.

KIVITELEZÉS



Kézi és gépi földmunkák:

- árokásás
- alapásás
- földkitermelés

Betonzási munkálatok

Építőipari szerelések (kivéve alpinista):

- korlátok szerelése
- kerítések építése
- ereszek, konzolok telepítése
- polcrendszerek összeállítása
- lelátók, rendezvénytechnikai fémszerkezetek szerelése



Térburkolások:

- térkövezés
- gumitégla burkolás
- rekortán terítés
- műfüvezés

PARTNEREINK



UNIVERSITY of
DEBRECEN



MASTIFF
CARGO BIKE



Az üzemünkben gyártott termékeket és alkatrészeket szigorú minőség-ellenőrzés alá vetjük az **ISO 9001:2015** Minőségirányítási Rendszerünk alapján. Termelésünket az **ISO 14001:2015** Környezetirányítási rendszer szabványa alapján szervezzük.

Levelzési cím: "KATKER 2005" Kft.
4002 Debrecen Pallag 044/1 hrsz. Ipari Park

ÁRAJÁNLAT KÉRÉS:

Telefonszám:

+36 70 320 5606

E-mail cím:

sales@steelstrong.eu

Weboldal:

www.steelstrong.eu

www.steelstrong.hu

