

wonen in  
hout.nl

natuurlijk betaalbaar wonen

NordCabin modulewoningen

 NordCabin

model NC37

## Vergeet gecompliceerde bouwprocessen. Onthoud CLT.

### ECOnomisch en ECOlogisch

De huizen van onze fabrikant NordCabin zijn volledig gemaakt in kruislaagshout, CLT.

CLT oftewel Cross Laminated Timber is hout dat kruislings verlijmd is. Dat betekent een oersterke constructie waarbij het natuurlijke aanzicht van het hout ook gelijk de afwerking is.

Waterafstotend gemaakt en aan de buitenzijde een White Wash finishing. Wat je verder binnen wenst, is een kwestie van smaak. Economisch en ecologisch.

Het is allemaal van een eenvoud die prijzenswaardig is.

## NordCabin modulewoningen

Bedenk daarbij dat de raamkozijnen in het CLT zijn verlijmd waardoor er helemaal geen naden, kieren of randen zijn en je bent verkocht.

Een dak vol zonnepanelen? Schroef ze er maar op, want kwa draagkracht is CLT zo sterk als beton.



### Totale stilte

Het fraaie aan een woning in CLT gebouwd is, dat het een oase van rust creëert. De dikte van het materiaal, de natuurlijke geur in combinatie met de panorama ramen van plafond tot de grond, geven het een rustgevend en rijk karakter.

CLT maakt het binnen bovendien fluisterstil.

### Volwaardige mini huizen

Alles is gemak wat de klok slaat. Wanneer je je huis bestelt bij NordCabin hoef je je nergens zorgen om te maken.

We gaan voor eerste klas kwaliteit, in materiaal, uitrusting en prestaties. Jouw thuis wordt gemaakt zoals wij hem voor onszelf zouden maken.

Je hebt de keuze uit verschillende maten en uitvoeringen. In variaties en afmetingen die voldoen aan de eisen en wensen van jouw als klant en van onszelf als producent en leverancier.

Ons concept is eenvoudig. Wij houden van hout, kwaliteit, snelle bouwtijd en betaalbare prijzen.

model NC30



model NC20



### Verbeter je privéruimte

NordCabin is als een canvas. Een fundamentele kern en jouw persoonlijke touch.

Of het nu professioneel of privé is, het is iets heel speciaals, alleen voor jou, je gedachten en je welzijn.

Denk vooruit, ren weg van de drukte van het dagelijks leven, ontmoet je muze, genereer nieuwe ideeën of werk hard.

Het is jouw plaats, jouw tijd, jouw regels.

## Een mini-huis geeft meerwaarde aan je leven

Tiny Houses zijn niet alleen geschikt voor mensen die compact willen wonen, ze zijn ook uitstekend inzetbaar als thuishkantoor of B&B naast je huis.

De NordCabin modules zijn hier perfect geschikt voor.

Ze zijn uiterst comfortabel, milieuvriendelijk en gemaakt van duurzame materialen. Zet hem in je eigen tuin en je verliest geen tijd meer met het reizen naar je werk.

Maar ook als luxe gastenverblijf, meditatiekamer of misschien als speelkamer voor de kinderen is hij goed te gebruiken.

Het is Scandinavisch minimalistisch design van het hoogste niveau. Prachtig afgewerkt en gemaakt van hoogwaardige materialen.

## NordCabin modulewoningen



### Mini-house beweging

Heb je gehoord van de tiny-house beweging?

Het is een architecturale en sociale beweging die de laatste tijd steeds populairder is geworden. Het is gebaseerd op minimaal wonen, kleinere woonruimtes en minder consumptie.

Het leven wordt makkelijker door vanuit dat gedachtengoed te leven in een kleinere ruimte.

Je hebt een kleiner huis en minder spullen. Dat betekent minder onderhoud. Lagere woonlasten en kosten voor het dagelijks leven. Minder werken is mogelijk. Meer tijd om te besteden aan wat jij wilt. Klinkt goed, toch?

Een NordCabin woning is de perfecte, duurzame en milieuvriendelijke optie om deel te nemen aan de tiny house-beweging.

**De Recycled CLT optie is zelfs nog duurzamer.**



model NC57

## CLT en gerecyclede CLT-constructies

Cross Laminated Timber constructies zijn duurzaam en bieden meer kracht en weerstand. Daarnaast is CLT een milieuvriendelijk en duurzaam materiaal.

Maar het kan nog duurzamer. Dan hebben we het over de Recycled CLT optie.

Recycled Cross Laminated timber is een perfect voorbeeld van wat wij het ECO&ECO-principe noemen;

## ECONomisch & ECOlogisch.

Beide aspecten hebben dezelfde betekenis. En dus helpt een milieuvriendelijke aanpak om onze mini-huizen betaalbaarder en milieuvriendelijker te houden.

### 3 versies:

1) Volledige CLT: Het restmateriaal dat tijdens het proces wordt gegenereerd, wordt gerecycled en gebruikt voor andere projecten.

2) CLT + gerecycled CLT hybride: We gebruiken ReCLT alleen voor de onderdelen die niet zichtbaar zijn en die worden bedekt met andere materialen.

3) Volledig gerecycled CLT: dit kan gebruikt worden in zichtvlakken, maar ook op plekken waar het aan het zicht onttrokken wordt.



## Voordelen van productie in de fabriek

Module huizen worden volledig in de fabriek gebouwd. Dit heeft vele voordelen. Het zorgt niet alleen voor een optimale kwaliteit van het eind product, maar ook voor een efficiëntere manier van werken, met minder afval en optimalisatie van het materiaalgebruik.

Dat levert niet alleen financiële voordelen op, maar ook een kleinere impact op het milieu. En dat terwijl de werkomstandigheden optimaal zijn. Beter voor het houten huis en voor de veiligheid en gezondheid van de mensen die de woningen bouwen.

Een bijkomend voordeel is ook de levertijd. Door de optimale bouwomstandigheden gaat het bouwproces niet alleen sneller, maar ook preciezer en zonder invloed van de weersomstandigheden.



Zo vanuit de fabriek op jouw kavel





De modellen:

NC57

extern 11,56 m x 3,9 m + 6 m x 3,9 m

bebouwd oppervlakte = 69 m<sup>2</sup>  
woon oppervlakte = 57m<sup>2</sup>

NC37

extern 11,3 m x 3,9 m x 3,9 m  
intern 10,8 m x 3,4 m x 3,4 m

MINT

bebouwd oppervlakte = 43,6 m<sup>2</sup>  
woon oppervlakte = 36,6m<sup>2</sup>

NC37

extern 11,3 m x 3,9 m x 3,9 m  
intern 10,8 m x 3,4 m x 3,4 m

bebouwd oppervlakte = 43,6 m<sup>2</sup>  
woon oppervlakte = 36,6m<sup>2</sup>

NC30

extern 10,4 m x 3,4 m x 3,6 m  
intern 10,0 m x 3,0 m x 3,1 m

bebouwd oppervlakte = 35,6 m<sup>2</sup>  
woon oppervlakte = 29,5 m<sup>2</sup>

NC20

extern 6,9 m x 3,4 m x 3,9 m  
intern 6,5 m x 3,0 m x 3,4 m

bebouwd oppervlakte = 23,6 m<sup>2</sup>  
woon oppervlakte = 19,2 m<sup>2</sup>

wonen in  
hout.nl

natuurlijk betaalbaar wonen

NC 57

 NordCabin



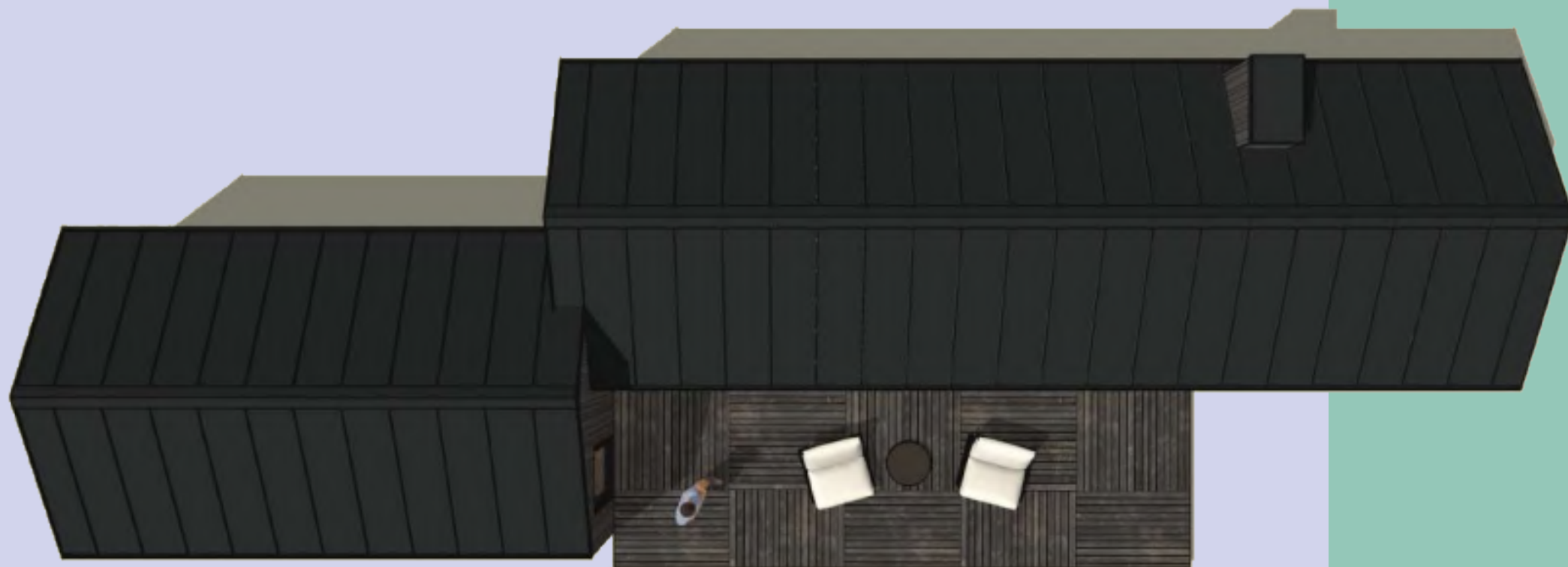


wonen in  
hout.nl

natuurlijk betaalbaar wonen

NC 57

 NordCabin



wonen in  
hout.nl

natuurlijk betaalbaar wonen

NC 57

 NordCabin



wonen in  
hout.nl

natuurlijk betaalbaar wonen

NC 57

 NordCabin



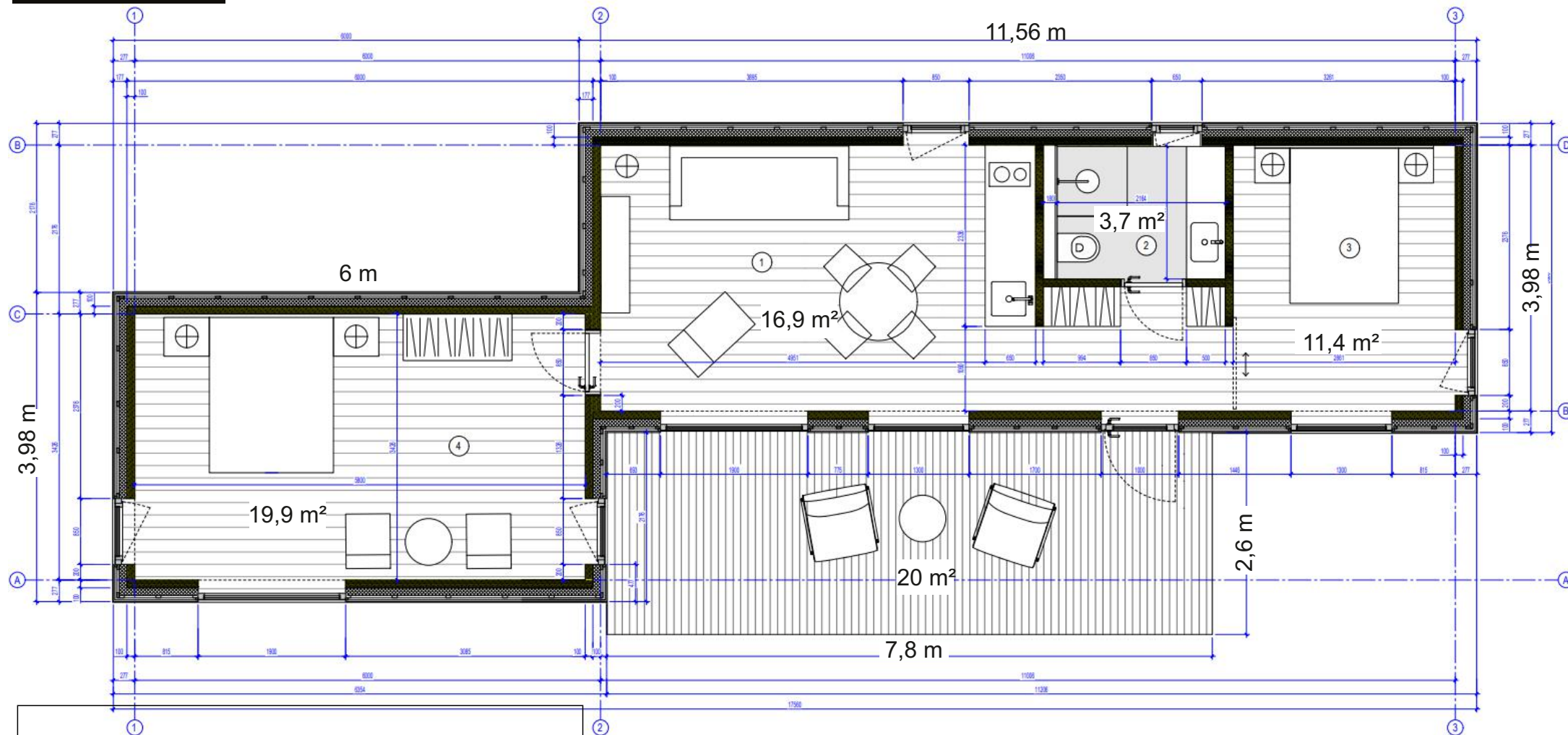
wonen in  
hout.nl

natuurlijk betaalbaar wonen

NC 57

 NordCabin





**Module van 11,56 m x 3,98 m + 6 m x 3,98 m**

bebouwd oppervlakte = 69,88 m<sup>2</sup>

netto vloeroppervlakte = 57 m<sup>2</sup>

wonen in  
hout.nl

natuurlijk betaalbaar wonen

NC 37 MINT

 NordCabin

wonen in  
hout.nl

natuurlijk betaalbaar wonen

NC 37 MINT

 NordCabin

wonen in  
hout.nl

natuurlijk betaalbaar wonen

NC 37 MINT

 NordCabin

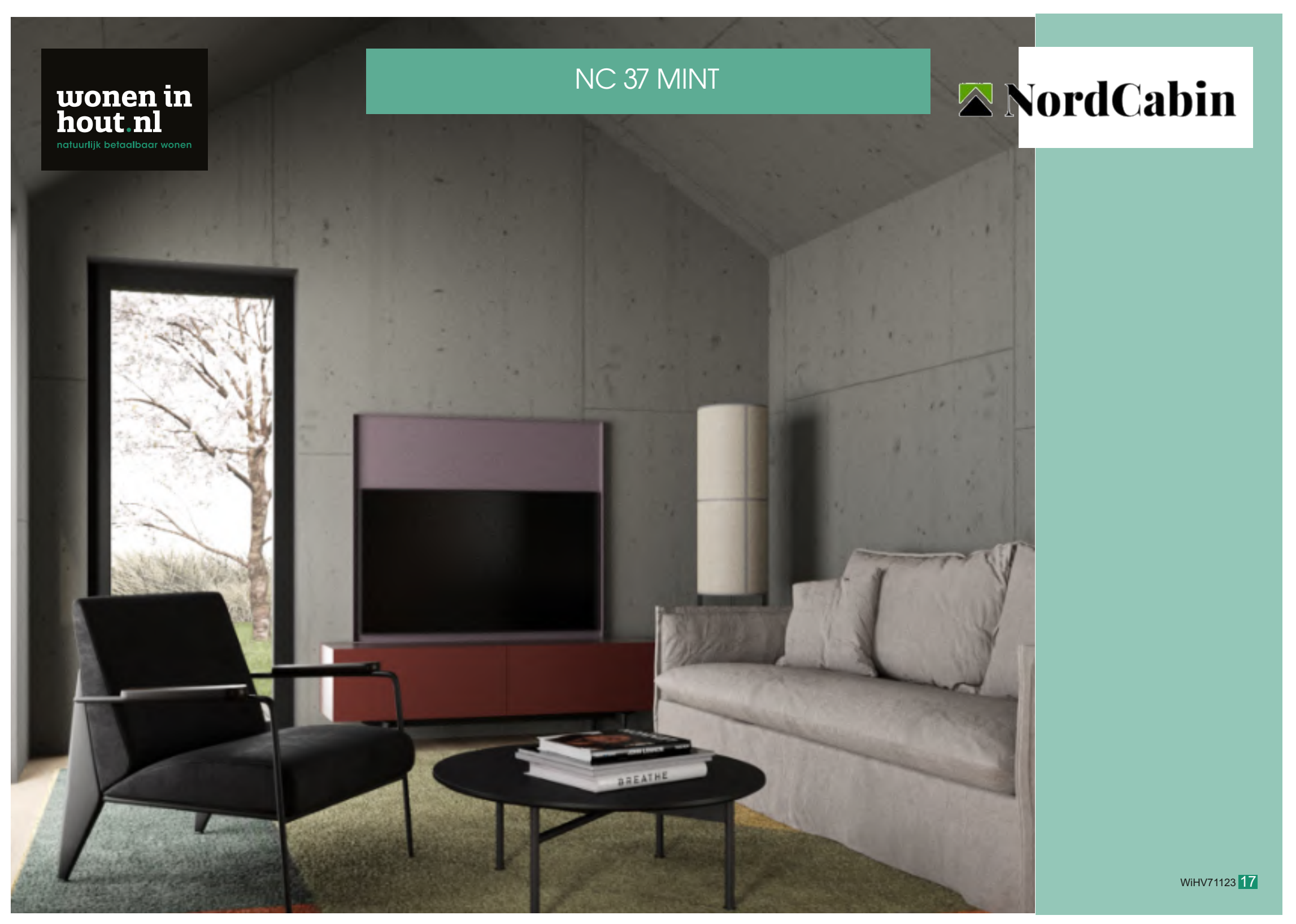


wonen in  
hout.nl

natuurlijk betaalbaar wonen

NC 37 MINT

 NordCabin

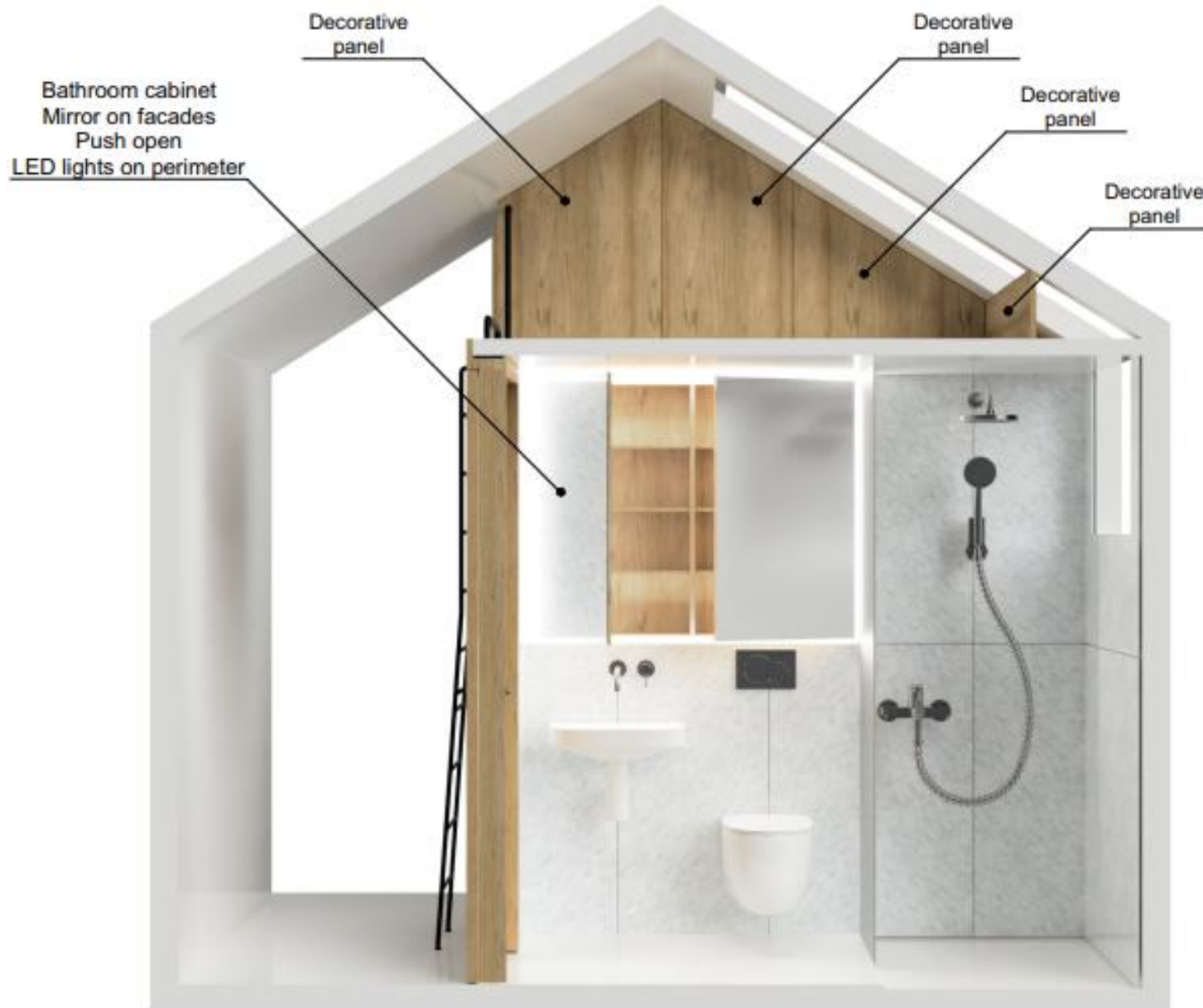


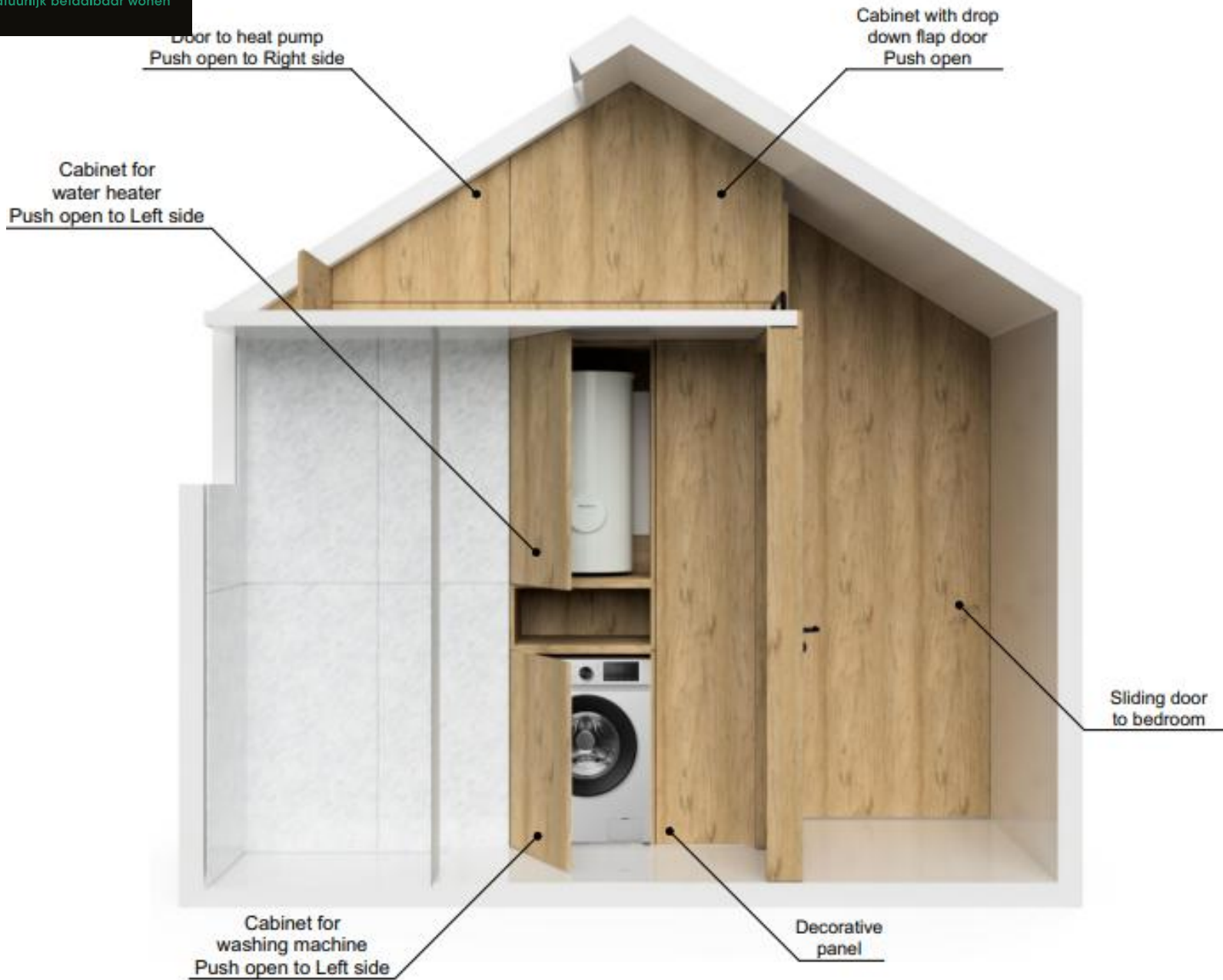
wonen in  
hout.nl

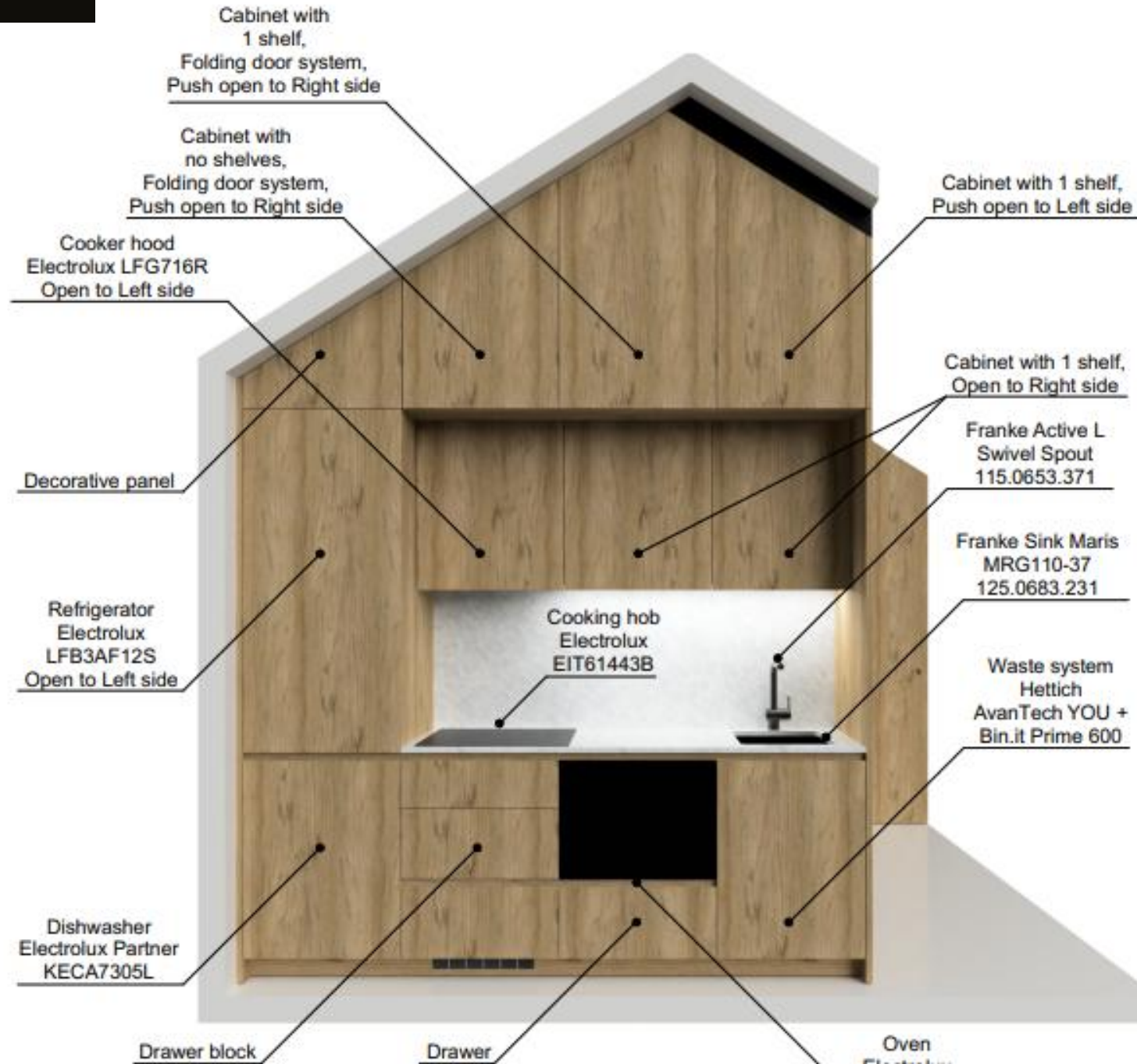
natuurlijk betaalbaar wonen

NC 37 MINT

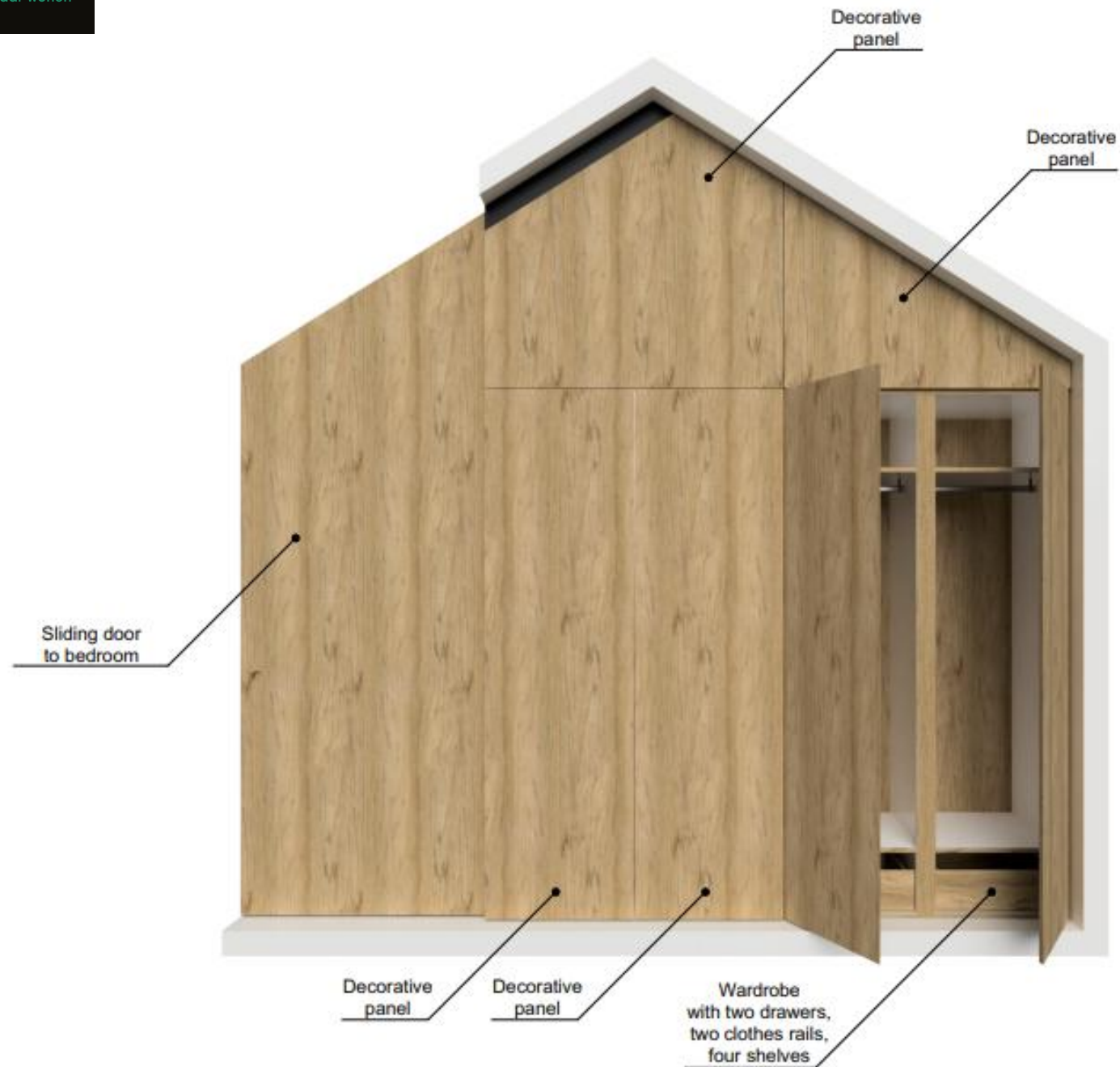
 NordCabin

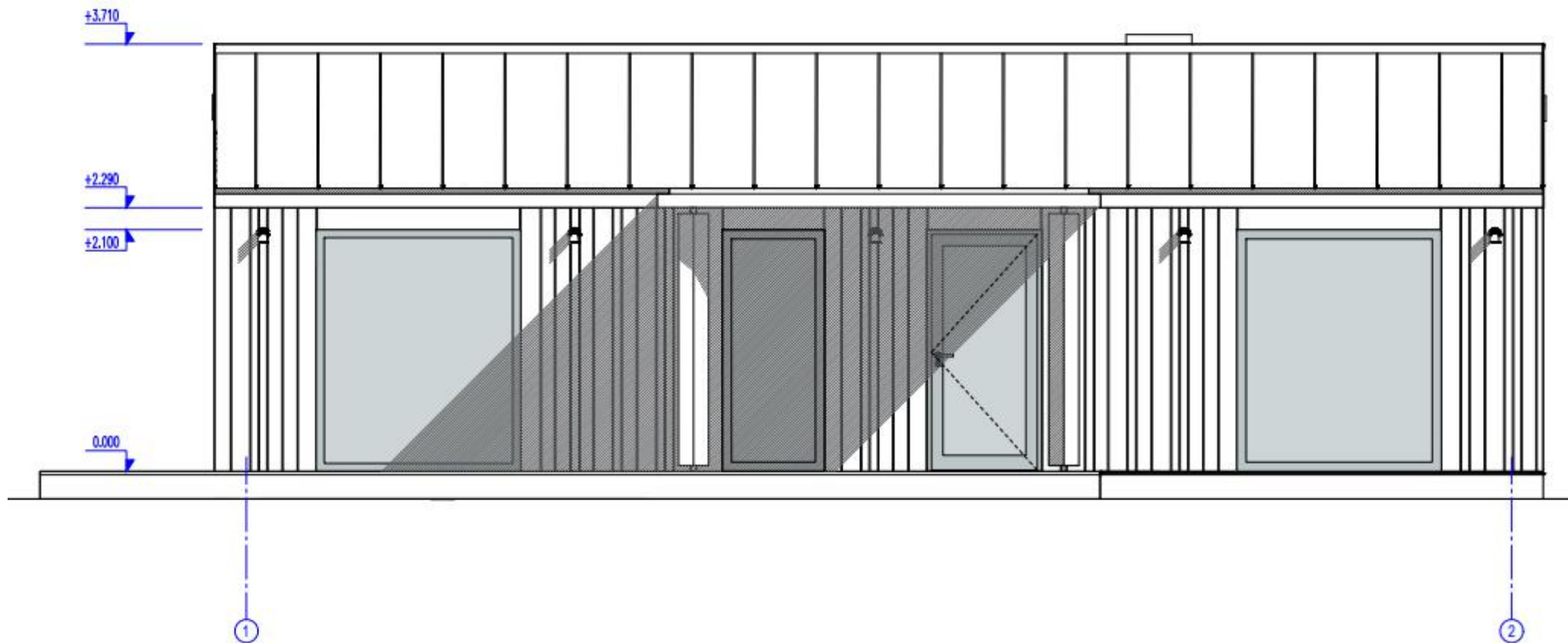


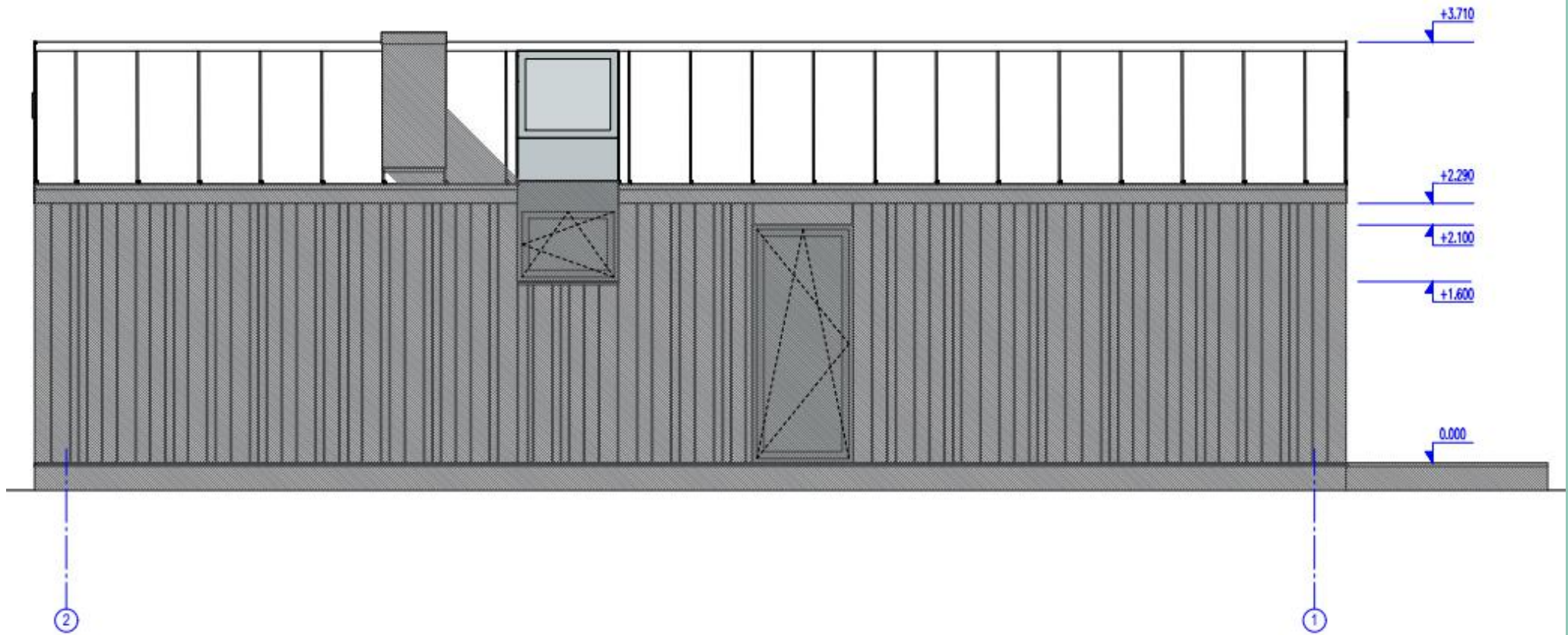




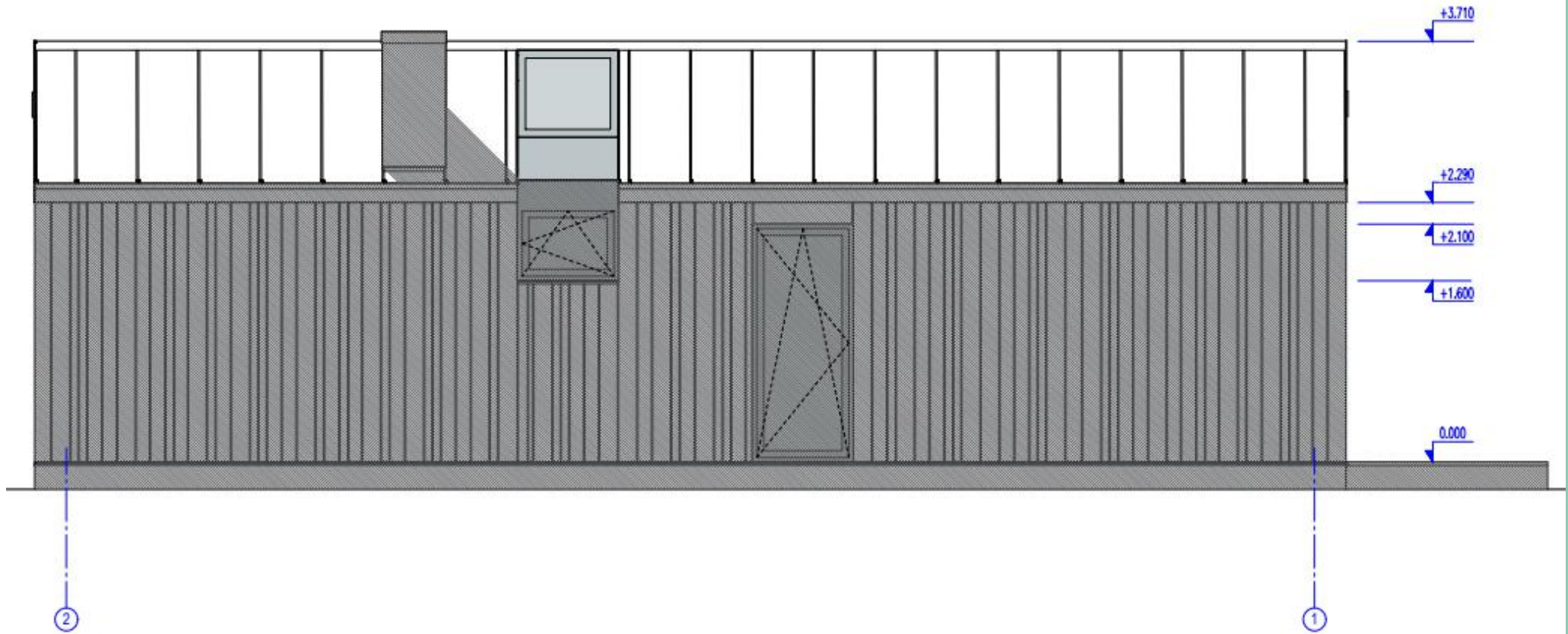
## NC 37 MINT



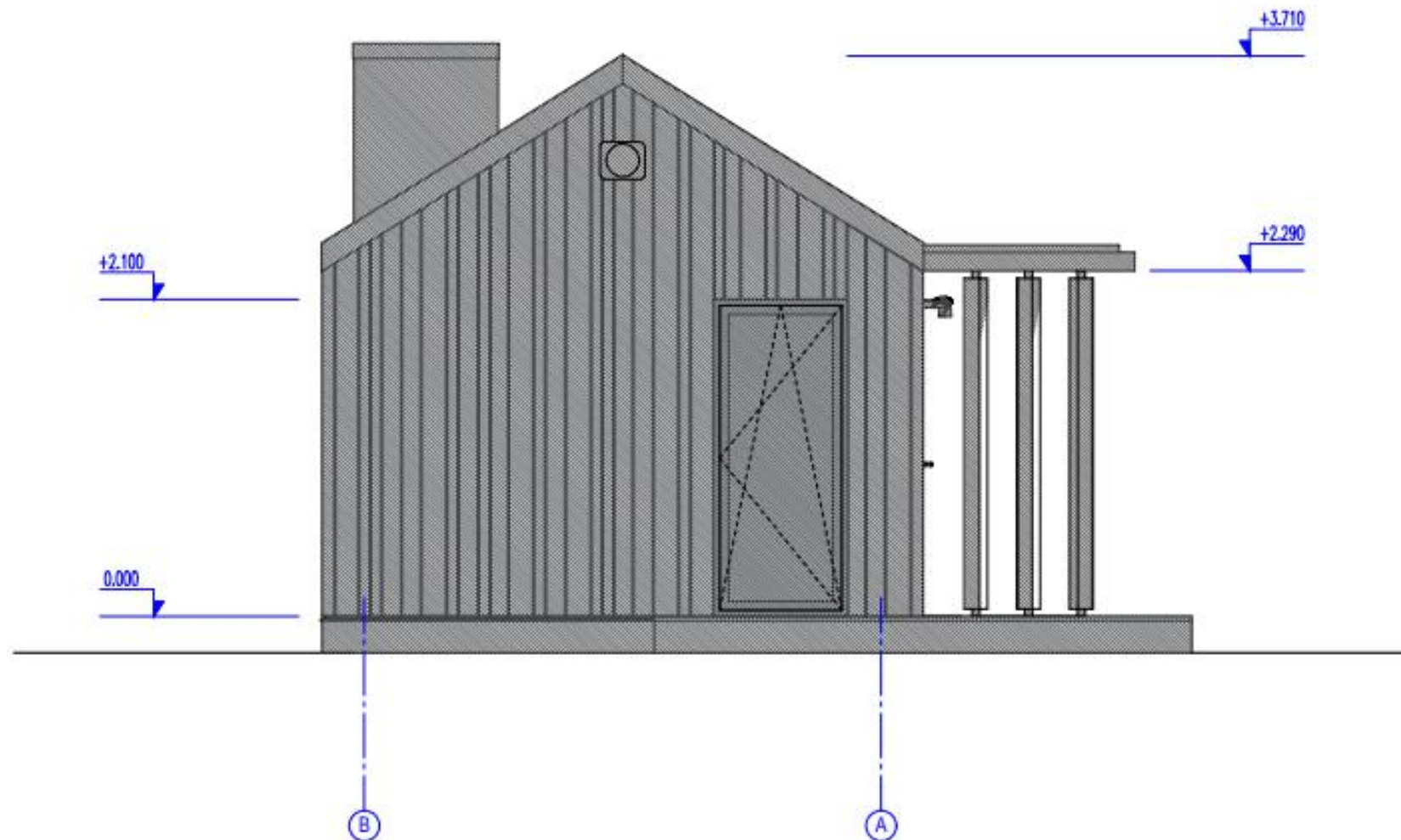




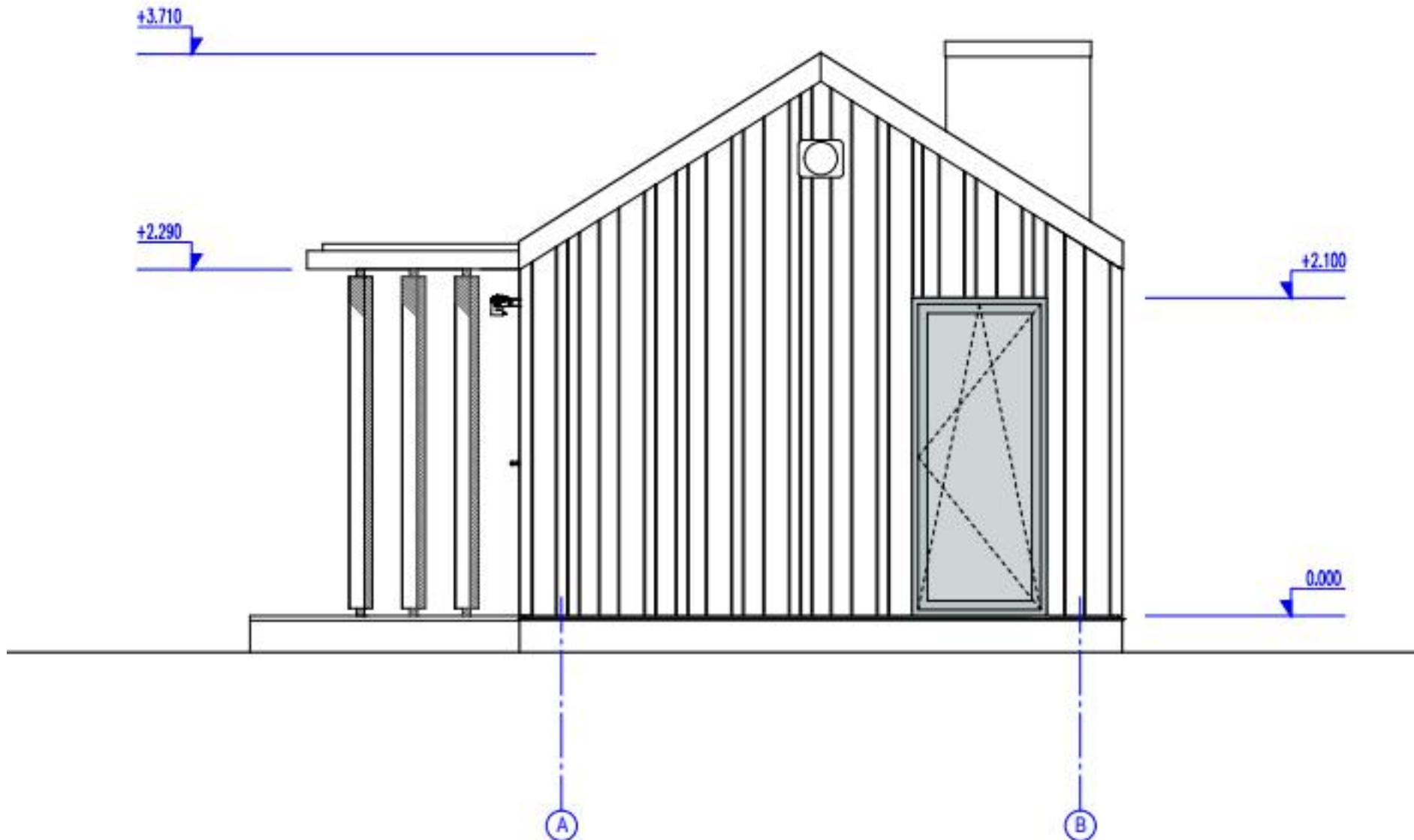


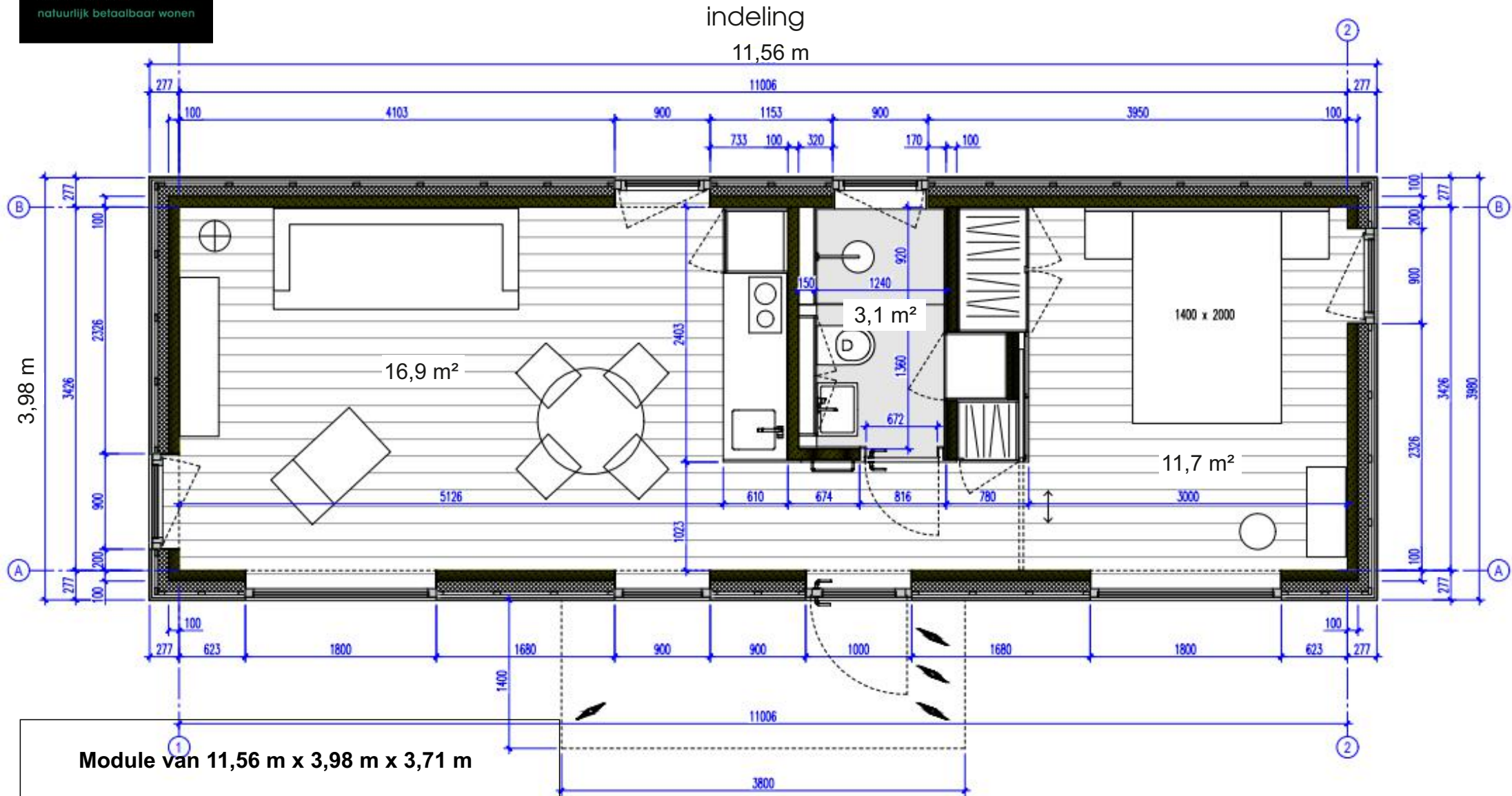


aanzichttekeningen



aanzichttekeningen





## NC 37 MINT

### Een frisse kijk op Tiny Living

#### Een stijlvolle samenwerking

De naam mint komt niet uit de lucht vallen. NordCabin heeft voor dit innovatieve Tiny House onlangs samengewerkt met het Letse designhuis MINT.

Ze hebben producten gecreëerd die naadloos integreren in de NordCabin 37 MINT.

Het designhuis MINT staat bekend om zijn hoge functionaliteit, uitstekende kwaliteit, strakke ontwerpen en ongelooflijk lichte lijnen.

Het mintgroene metalen dak benadrukt de samenwerking en geeft het geheel de jeugdige, frisse look

#### Perfekte balans tussen minimalisme en comfort

De NC 37 MINT is het charmante zusje van de NC 37. Ze blinkt uit in innovatief design binnen het badkamer-keuken segment.

Deze ruimtes zijn ontworpen met functionaliteit als uitgangspunt, met de nadruk op maximale opbergruimte. De indeling is uiterst praktisch en er is zelfs een entresol. Perfect voor het opslaan van spullen die je minder vaak nodig hebt en groot genoeg om af en toe als logeerplek te dienen.

#### Volledig uitgerust

Deze NordCabin biedt 36,6 m<sup>2</sup> aan binnenruimte en 43,6 m<sup>2</sup> buitenruimte. Hij wordt sleutel op de deur geleverd. Inclusief een volledig uitgeruste badkamer en een op maat gemaakte designkeuken.

De doordachte en elegante meubels van MINT zorgen voor een warme en rustgevende leefruimte, waarmee compact wonen een verfrissende nieuwe dimensie krijgt.



wonen in  
hout.nl

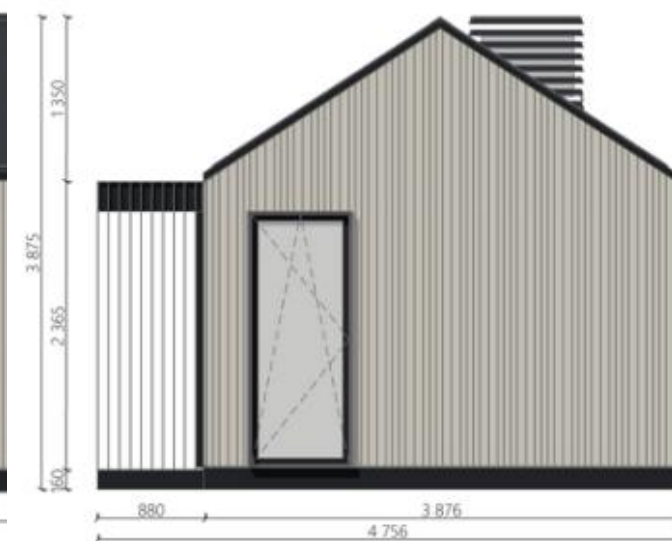
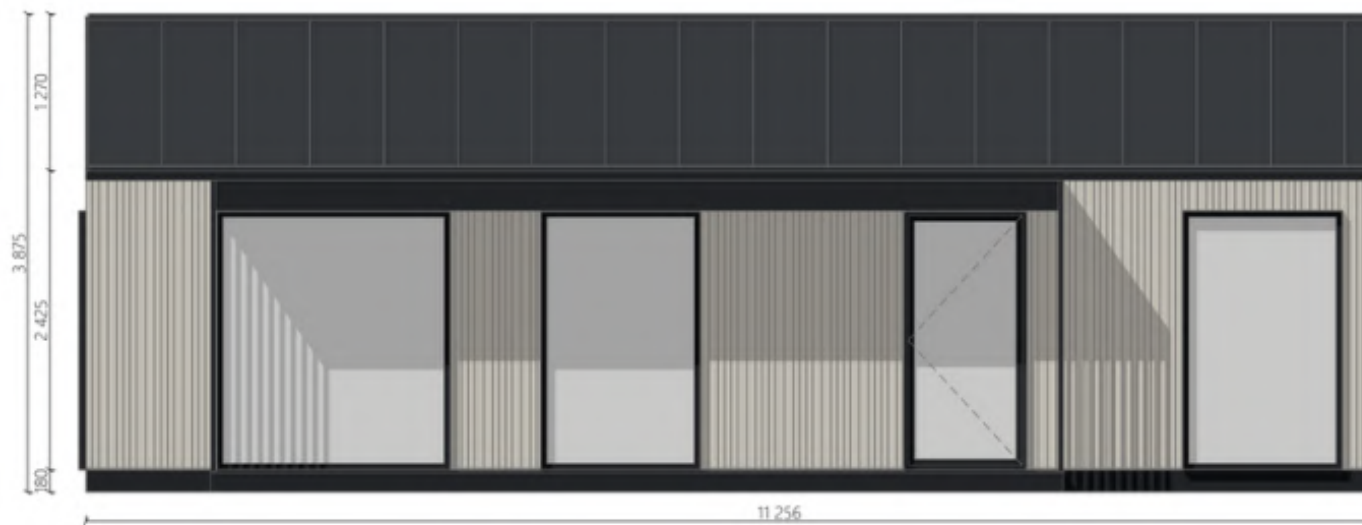
natuurlijk betaalbaar wonen

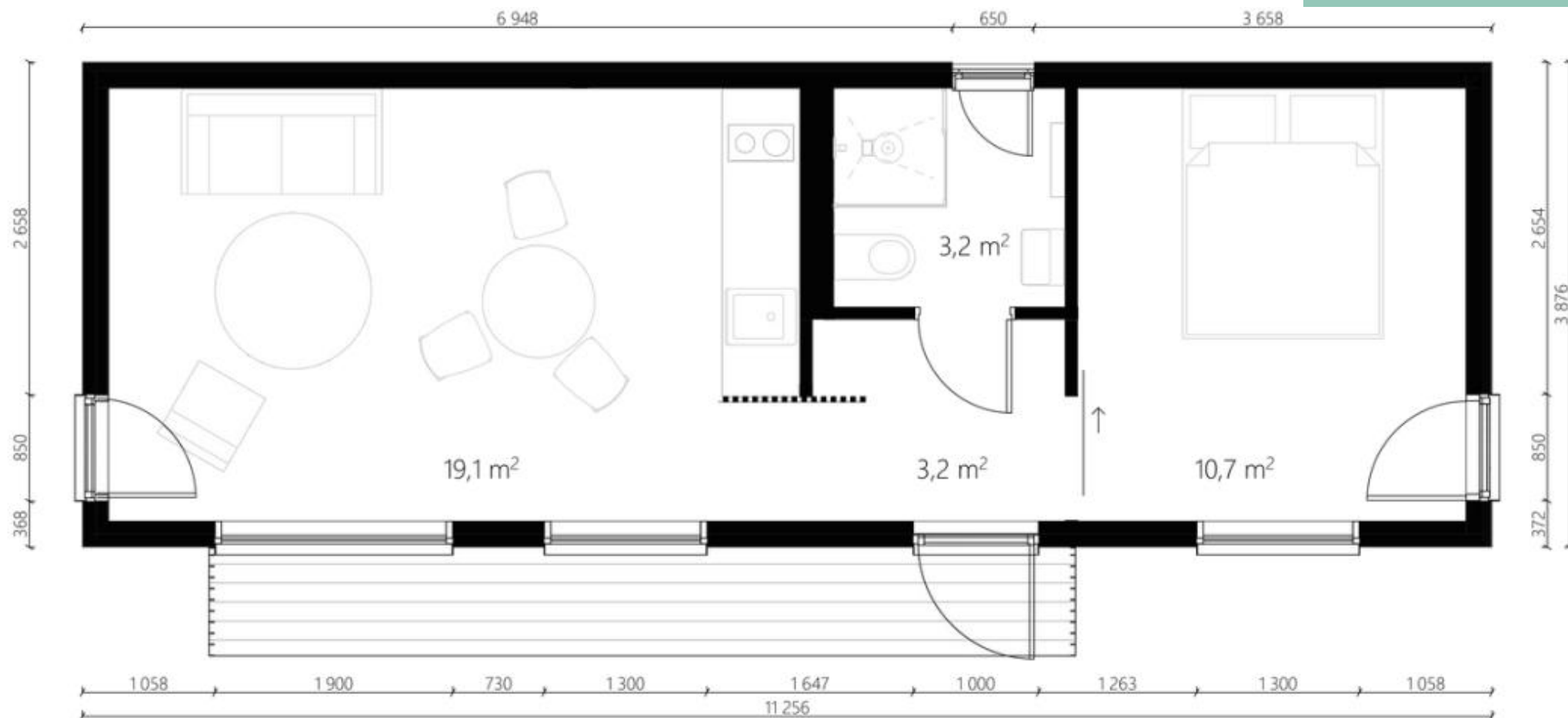
NC37

 NordCabin



aanzichttekeningen





### afmetingen

extern 11,3 m x 3,9 m x 3,9 m

intern 10,8 m x 3,4 m x 3,4 m

bebouwd oppervlakte = 43,6 m<sup>2</sup>

woon oppervlakte = 36,6 m<sup>2</sup>



wonen in  
hout.nl

natuurlijk betaalbaar wonen

NC30

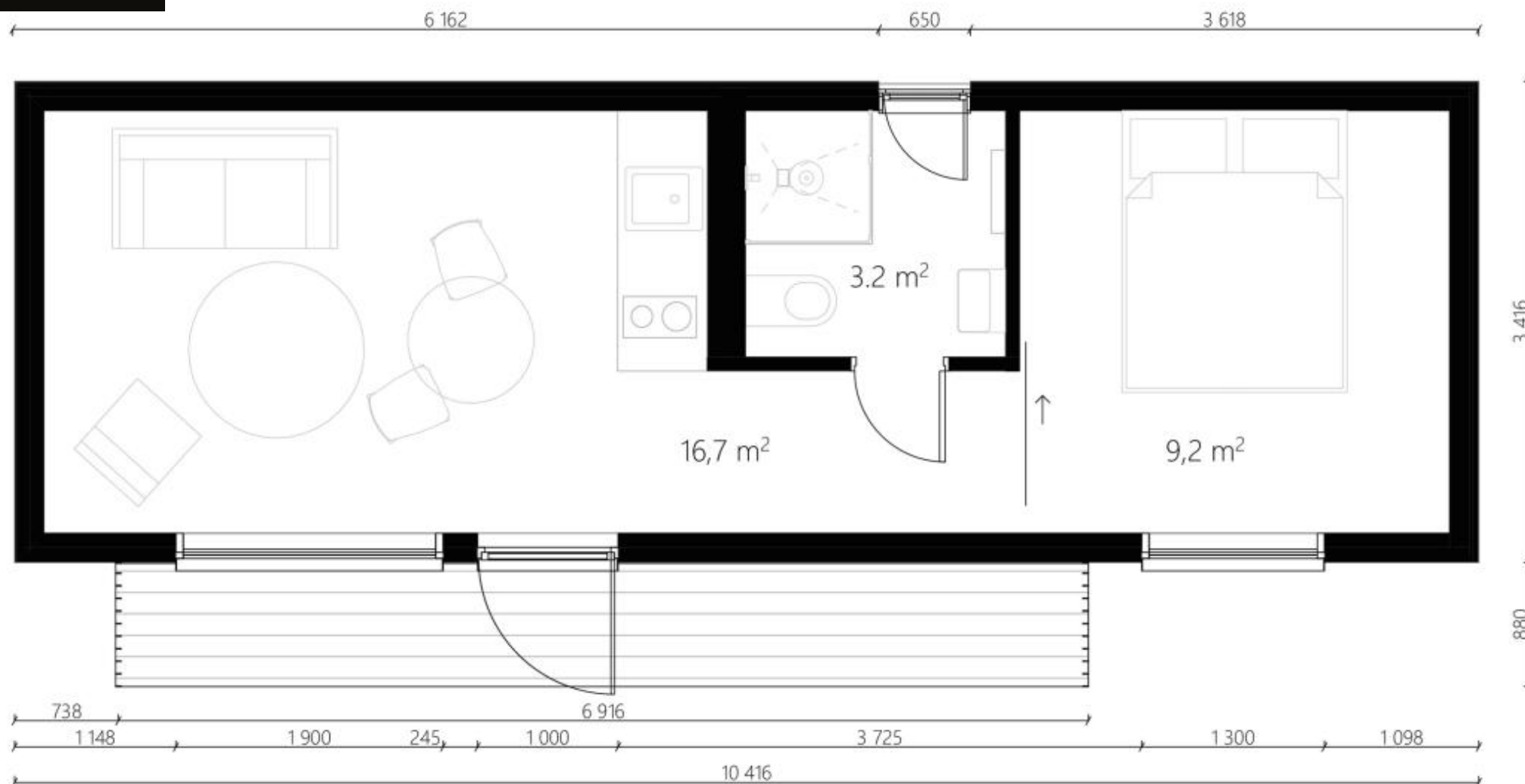
 NordCabin



aanzichttekeningen



indeling



afmetingen

extern 10,4 m x 3,4 m x 3,6 m  
intern 10,0 m x 3,0 m x 3,1 m

bebouwd oppervlakte = 35,6 m<sup>2</sup>  
woon oppervlakte = 29,5 m<sup>2</sup>

wonen in  
hout.nl

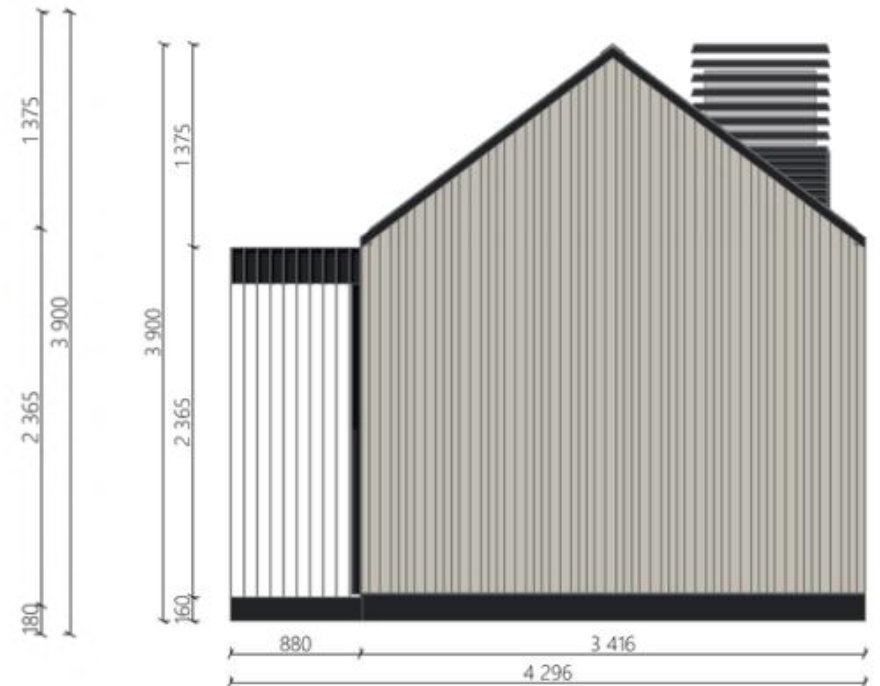
natuurlijk betaalbaar wonen

NC20

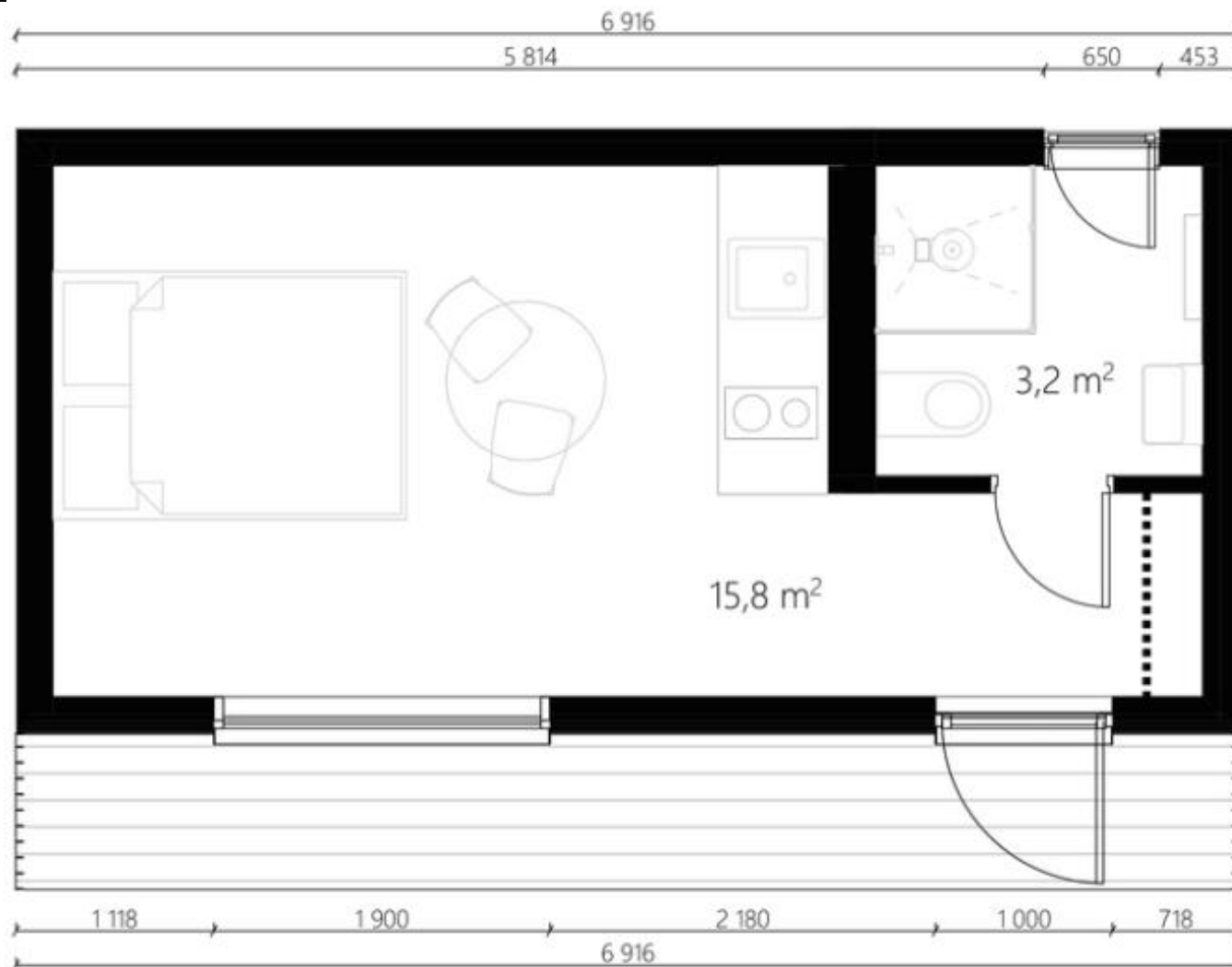
 NordCabin



## aanzichttekeningen



## indeling



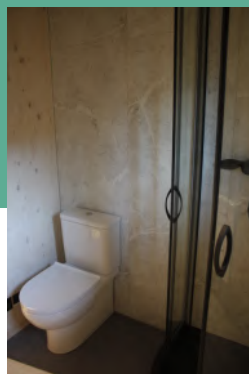
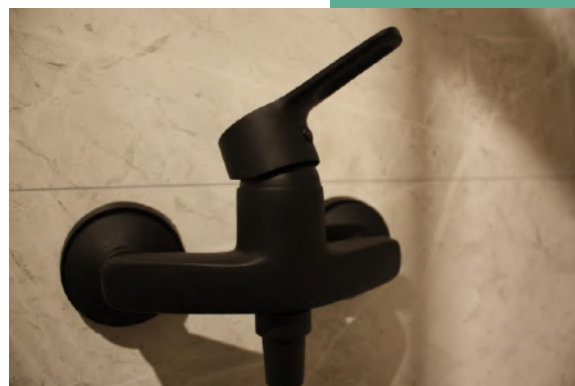
### afmetingen

extern 6,9 m x 3,4 m x 3,9 m

intern 6,5 m x 3,0 m x 3,4 m

bebouwd oppervlakte = 23,6 m<sup>2</sup>

woon oppervlakte = 19,2 m<sup>2</sup>



## Dragende structuur

- 100mm CLT Dak
- 80mm CLT Wand
- 120mm ReCLT Vloer



## Isolatie

- 40 mm houtvezelisolatie op muren en dak (recreatie)
- 90 mm Kingspan isolatie (woonhuiskwaliteit)



## Raam/deur

- Houten ramen en voordeur met 3-voudig gelaagd glas ( $U < 0,95 \text{ W/m}^2\text{mK}$ )



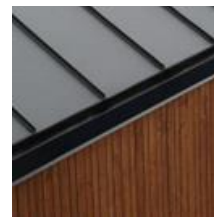
## Verwarming/ventilatie

- Lucht-lucht warmtepomp voor verwarming en koeling.
- Ventilatiesysteem met warmte terugwinnings-systeem (Daikin FTXTA-BB + RXTA-B).



## Buiten

- Metalen dak (Velsplattendak)
- Verticale vierkante houten bekleding



## Badkamer

- Volledig ingerichte badkamer, inclusief douche, toilet, wastafel en handdoekradiator.



## Binnen (reguliere CLT-uitvoering)

- whitewash CLT
- laminaat vloer



## Binnen (Re-CLT-uitvoering)

- wit geschilderde gipsplaat
- massief houten vloer



## Optioneel

- Keuken op maat
- Terras van 7 m<sup>2</sup> met luifel



## Alle module woningen zijn uitgerust met:

- Houten ramen en toegangsdeuren met 3-voudig gelaagd glas ( $U < 0,95 \text{ W/m}^2\text{K}$ )
- Houten binnendeuren
- Volledig afgewerkte badkamer met toilet, douche, wastafel en elektrische handdoekradiator
- Ventilatiesysteem met warmte terugwinning voor een betere luchtkwaliteit
- Lucht-lucht warmtepomp voor verwarming en koeling

Let op!

De NordCabin modules worden geleverd zonder keuken. Een keuken op maat gemaakt is optioneel.



---

Steenhoffstraat 49  
3764 BJ Soest  
035-60 90 90 3  
contact@woneninhout.nl  
www.woneninhout.nl

Op alle leveringen en diensten zijn de algemene verkoopvoorwaarden van Wonen in Hout Bv van toepassing.