



Breyere

FOOD MATERIALS & INGREDIENTS
SINCE 1909



HISTORY

more than 110 years of experience

02

He buys a former biscuit factory in Gosselies and begins to manufacture pralines, confectionery and basic bakery/pastry products.

Il achète une ancienne biscuiterie à Gosselies et commence la fabrication de pralines, confiserie et des produits de base pour la Boulangerie-Pâtisserie.

Hij koopt een oude koekjesfabriek in Gosselies en begint met de productie van pralines, snoepgoed en basisproducten voor de bakker en de banketbakker.

The third generation opens the first «Cash & Carry» in Gosselies.

La 3ème génération ouvre le premier «Cash & Carry» à Gosselies.

Opent de 3e generatie de eerste «Cash & Carry» in Gosselies.

1922

1973

1909

François-Léon Bruyere starts to sell «Colonial Foodstuffs»: dried fruit, sugar, vanilla sticks, and so on.

François-Léon Bruyere démarre la vente de «Denrées Coloniales»: fruits secs, sucre, bâtons de vanille, etc...

François-Léon Bruyere verkoopt «Koloniale Waren»: droge vruchten, suiker, vanillestokjes enz.

1950

His daughters and sons-in-law succeed him. The Collet brothers extend the range of products to include workshop and shop equipment.

Ses filles et beau-fils lui succèdent. Les frères Collet étendent la gamme de production à l'équipement d'atelier.

Na de oorlog nemen zijn dochters en zijn schoonzoon de activiteit over. De gebroeders Collet breiden het productiegamma uit met atelier- en winkeluitrusting.

HISTORY

more than 110 years of experience

Creation of the 24/7 after-sales service.

Création de l'activité du service après-vente 24h/24 et 7j/7.

Opent een naverkoopdienst van 24 uur per dag en 7 dagen per week.

1978

Opening of a third shop in Liège.

Ouverture d'un troisième magasin à Liège.

Wordt in Luik een derde winkel geopend.

2006

1977

They inaugurate their second shop in Jambes (Namur).

Ils inaugurent leur deuxième magasin à Jambes (Namur).

Opent een naverkoopdienst van 24 uur per dag en 7 dagen per week.

2001

Bruyere company is the market leader. Its young and dynamic management moves all of its activities into a brand new infrastructure, still in Gosselies.

La société Bruyere est leader sur son marché. Sa jeune et dynamique direction déplace toutes ses activités dans une toute nouvelle infrastructure, toujours à Gosselies.

Bruyere was marketleider. De jonge en dynamische directie hevelt alle activiteiten over naar een gloednieuwe infrastructuur, nog altijd in Gosselies.



HISTORY

more than 110 years of experience

04

Bruyerre takes over the Vanhoebrock company and diversifies its activities with salty products.

Bruyerre rachète la société Vanhoebrock et diversifie ses activités avec des produits salés.

Bruyerre neemt het bedrijf Vanhoebrock over en diversifieert haar activiteiten met hartige producten.

Bruyerre buys the company Pièces Pro in Alleur. Takeover of the company Schoevaerts in Flanders.

Bruyerre rachète la société Pièces Pro à Alleur. Rachat de la société Schoevaerts en Flandre.

Bruyerre koopt het bedrijf Pièces Pro in Alleur. Overname van de firma Schoevaerts in Vlaanderen.

Bruyerre takes over the Jacoby company in Liège and moves its store there.

Bruyerre rachète la société Jacoby à Liège et son magasin de Liège y déménage.

Bruyerre neemt de firma Jacoby in Luik over en de Luikse winkel verhuist daarheen.

2017

2019

2021

2010

2018

2020

After the acquisition of Ets Delfosse in Leuze-en-Hainaut, Bruyerre opens its fourth shop in Tournai.

Après le rachat des Ets Delfosse à Leuze-en-Hainaut, Bruyerre ouvre son quatrième magasin à Tournai.

Na de overname van de Ets Delfosse in Leuze-en-Hainaut, opent Bruyerre een vierde winkel in Doornik.

A new direction take the lead of the chocolate factory. Bruyerre keeps the product's distribution and focus its energy on the other activities.

Une nouvelle direction prend la tête de la chocolaterie. Bruyerre conserve la distribution des produits et se concentre sur ses autres activités.

Een nieuwe richting neemt de leiding van de chocoladefabriek. Bruyerre conserveert de distributie van producten en richt zich op zijn andere activiteiten.

Bruyerre is developing north of country with the opening of a brand new store in Zaventem (Brussels).

Bruyerre se développe au nord du pays avec l'ouverture d'un magasin à Zaventem (Bruxelles).

Bruyerre ontwikkelt zich ten noorden van land met de opening van een winkel in Zaventem (Brussel).

HISTORY

more than 110 years of experience

Bruyerre in figures
Bruyerre, en chiffres
Bruyerre in cijfers

145.000.000

turnover in euros in 2023
chiffre d'affaires en euros en 2023
omzet in euros in 2023

35.600

references
références
referenties

18.000

sqm for the building in Gosselies
m2 pour l'implantation de
Gosselies
m2 voor de Gosselies-site

270

employees
employés
werknemers

5

shops in Belgium
magasins en Belgique
winkels in België

1
urban wind turbine
éolienne urbaine
stedelijke windturbine

2.000
solar panels
panneaux solaires
zonnepanelen



INGREDIENTS

providing the best quality

Bruyere, it is...
Bruyere, c'est
Bruyere, het is...

1.500

clients delivered by our drivers per week
clients livrés par nos chauffeurs par semaine
geleverd klanten bij ons chauffeurs elk week

2.500

palets of frozen products
palettes de produits congelés
palets voor diepvries producten

800

palets of fresh products
palettes de produits frais
palets van verse producten

150

tons sugar per week
tonnes de sucre par semaine
tons suiker per week

25

docks for loading-unloading
quais de chargement-déchargement
kade van laden-lossen

30

trucks
camions
vrachtwagens

Bruyere or astonishing Raw Materials...

Bruyere is famous for the quality of the basic products that it supplies to its customers. Not only preserved, frozen or dried fruit, sugar, chocolate, yeast, fatty matters, fresh produce and improvers, but also maintenance products, i.e. 8.000 items the quality and presentation of which enable you, the professionals that you are, to make astonishingly original creations. To show off your products to maximum effect, a huge range of prestige packaging is also available for you.



06



Bruyere, LA référence en matières premières...

Bruyere est réputé pour la qualité des produits de base fournis à sa clientèle. Fruits en conserve, surgelés, secs, sucres, chocolats, levures, matières grasses, produits frais, améliorants, mais aussi produits d'entretien, soit 8.000 références dont la qualité et la présentation permettent, au professionnel que vous êtes, d'étonnantes créations originales. Pour mettre vos produits en valeur, une vaste gamme d'emballage vous est également proposée.



Bruyere een verrassend grondstoffengamma...

Bruyere is gekend om de kwaliteit van de basisproducten die aan de klanten worden geleverd. Ingeblikt, gedroogd of diepvriesfruit, suikerwaren, chocolade, gist, vetstoffen, verse producten, smaakverbeteraars, maar ook onderhoudsproducten, kortom 8.000 referenties waarmee u als professional originele en verrassende creaties kunt maken. Om de producten de aandacht te geven die ze verdienen, bieden wij u ook een ruim assortiment verpakkingen aan.

INGREDIENTS

providing the best quality



INGREDIENTS

providing the best quality



A qualified team of 10 telesales operators and 13 representatives, an efficient delivery service and monthly information sheets all contribute to your success and to Bruyere's excellent reputation.

Une équipe compétente de 10 télévendeurs et 13 représentants, un service de livraison efficace et des feuillets d'information mensuels contribuent à votre succès et forgent l'excellente réputation de la maison Bruyere.

Een onderlegd team van 10 televerkopers en 13 vertegenwoordigers, een efficiënte leveringsdienst en maandelijks infoblaadjes dragen bij aan uw succes én aan de uitstekende naam van Bruyere.



INGREDIENTS

providing the best quality

Délifrance
LIVE EVERYDAY DELICIOUS


CALLEBAUT[®]
BELGIUM 1911

BARRY CALLEBAUT


IREKS

AB MAURI

 **Vandemoortele**
PROFESSIONAL


CORMAN
SINCE 1935


LEMAN
DECORATIONS

BRUGGEMAN


Dawn[®]
Bakery success starts here.[®]

 **WOUTERS**
CREATIVE WITH OILS & FATS

BAKER & BAKER
dedicated to delight


PASTRIDOR
SIMPLY GOOD.


candia


La Lorraine
Baking passion

Sablé Breton
BAKERY


Debic


BRIDOR


KOMPLET


Pruvé


inex


CSM
INGREDIENTS


Ferme de FROCOURT


PCB CREATION
Manufacture d'œuvres


PANISTAR
Frozen Bakery Products


Gourmet Pidy


St Michel
Biscuiterie familiale depuis 1908




LES VERGERS boiron

massepain sleebus
produit d'œuvres & de saveur

CASH & CARRY

small materials & accessories

5 sales outlets, 5 times closer to you

Via its customer relationships, Bruyère has developed an extremely varied and complete range of food creation equipment.

More than **15.000 items** are available via the **5 shops** located respectively in Gosselies, Namur, Liege, Tournai and Brussels.

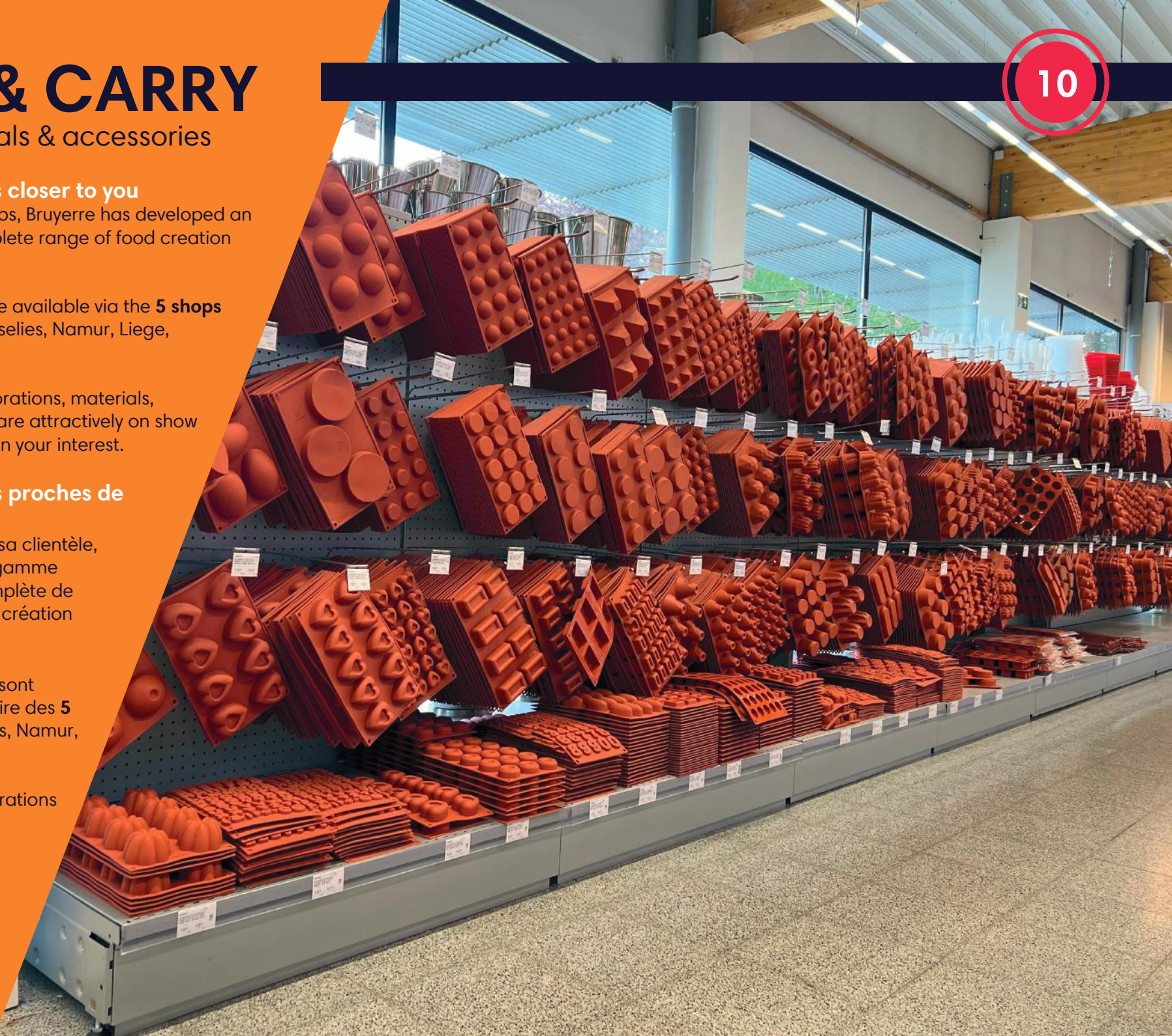
A wide range of cake decorations, materials, packaging and tableware are attractively on show in the shops and will awaken your interest.

5 magasins, 5 fois plus proches de vous

Au fil de ses relations avec sa clientèle, Bruyère a développé une gamme extrêmement variée et complète de petit matériel destinée à la création alimentaire.

Plus de **15.000 références** sont proposées par l'intermédiaire des **5 magasins** situés à Gosselies, Namur, Liège, Tournai et Bruxelles.

Une large gamme de décorations de gâteaux, de matériel, d'emballages et d'art de la table y est exposée de manière attrayante et suscitera votre intérêt.



5 verkooppunten, nooit ver weg!

Naarmate de relaties met de klanten groeiden, ontwikkelde Bruyere een uiterst gevarieerd en volwaardig aanbod van materieel voor creativiteit in de voeding.

Via de **5 winkels** in Gosselies, Namen, Luik, Doornik en Brussel worden er meer dan **15.000 referenties** aangeboden.

Een ruim gamma thematische taartdecoraties, apparatuur, verpakkingen en tafelgerei worden er op een aantrekkelijke manier voorgesteld en zullen u zeker weten te boeien.

CASH & CARRY

small materials & accessories



CASH & CARRY

small materials & accessories

12



CASH & CARRY

small materials & accessories



EQUIPMENT

best brands on the market

The best on the market at the service of quality !

Always abreast of technology, Bruyere proposes a complete range of bakery/patisserie machines and ovens that meet the highest criteria in terms of efficiency and safety alike.

Le meilleur du marché au service de la qualité!

Toujours à la pointe de la technologie, Bruyere vous propose une gamme complète de machines et de fours de boulangerie-pâtisserie répondant aux critères les plus élevés tant en matière d'efficacité que de sécurité.

Het beste op de markt in dienst van de kwaliteit !

Met een neus voor technologie biedt Bruyere een volwaardig gamma machines en ovens voor de bakkerij en de banketbakkerij aan dat beantwoordt aan de strengste criteria in termen van zowel efficiëntie als veiligheid.



Zelaieta
Máquinas de panadería
Bakery machines

ERIKA RECORD BAKING EQUIPMENT **BELDOS**
FOR A BETTER FILLING

scaiola **IRINOX** **SAGI**
The Freshness Company®

WP Werner & Pfleiderer Industrial Bakery Technologies **FERNETO** **E** TAGLIAVINI

Shine Europe **PANEM** solutions de froids **UNOX®**

vmi Pétrins & Mélangeurs **JAC** **GRAM**

Pierret **boyers backservice** **SELMI**

MIMAC food processing equipment **RONDO®** Dough-how & more. **Hagesana**

CARPIGANI **ISA** your visible value **ifi**

watercut **winterhalter** **MACH®**

CIBERPAN®

baktec®
QUALITY WITHOUT COMPROMISE

Mussana
APPARELS CHANTILLY

AREX KONIG

Our team of experienced commercial advisors studies various reliable, high-performance technical solutions, adapted to individual budgets. Our choice of the biggest brands guarantees you the best quality and an important return on your investment.

Notre équipe de conseillers commerciaux expérimentés étudie des solutions techniques fiables et performantes, adaptées au budget de chacun. Notre choix des plus grandes marques vous assure la meilleure qualité et une importante plus-value sur vos investissements.

Ons team van ervaren commerciële adviseurs stelt betrouwbare en performante technische oplossingen op punt die aansluiten bij ieders budget. Onze keuze van grote merken staat borg voor de beste kwaliteit en geeft uw investeringen een aanzienlijke meerwaarde.



EQUIPMENT

best brands on the market



Our 30 vans roam across Belgium each day. Our team of technicians, Our team of technicians, deliverers and assemblers, composed of forty-or-so highly qualified profiles, is continuously trained to operate professional machines at the cutting edge of technology. Supported by a 5.000 spare parts stock, we carry out more than 250 interventions each week.

Nos 30 camionettes sillonnent la Belgique quotidiennement. Notre équipe de techniciens livreurs et monteurs, composée d'une quarantaine de profils très qualifiés, est sans cesse formée pour pouvoir opérer des machines à la pointe de la technologie. Soutenue par un stock de 5.000 pièces de rechange, nous effectuons plus de 250 interventions par semaine.

Onze 30 bestelwagens rijden dagelijks kriskras door België. Ons team van technici, bezorgers en monteurs, bestaande uit een veertigtal hooggekwalificeerde profielen, wordt voortdurend getraind om de modernste machines te bedienen. Ondersteund door een voorraad van 5.000 reserveonderdelen voeren we meer dan 250 interventies per week uit.



EQUIPMENT

best brands on the market



ICE-CREAM

the best products & equipment

Are you an Ice-Cream Manufacturer ?

Bruyere is also at your service with its offer of a wide range of equipment but also an extensive assortment of the best ice-cream products brands and all the accessories in order to gratify the professionals that you are and to satisfy your creativity !

Vous êtes glacier?

Bruyere se met également à votre service en vous proposant une large gamme de matériel, mais aussi un très large assortiment des meilleures marques de produits pour glaces et tous les accessoires pour combler les professionnels que vous êtes et satisfaire votre créativité!

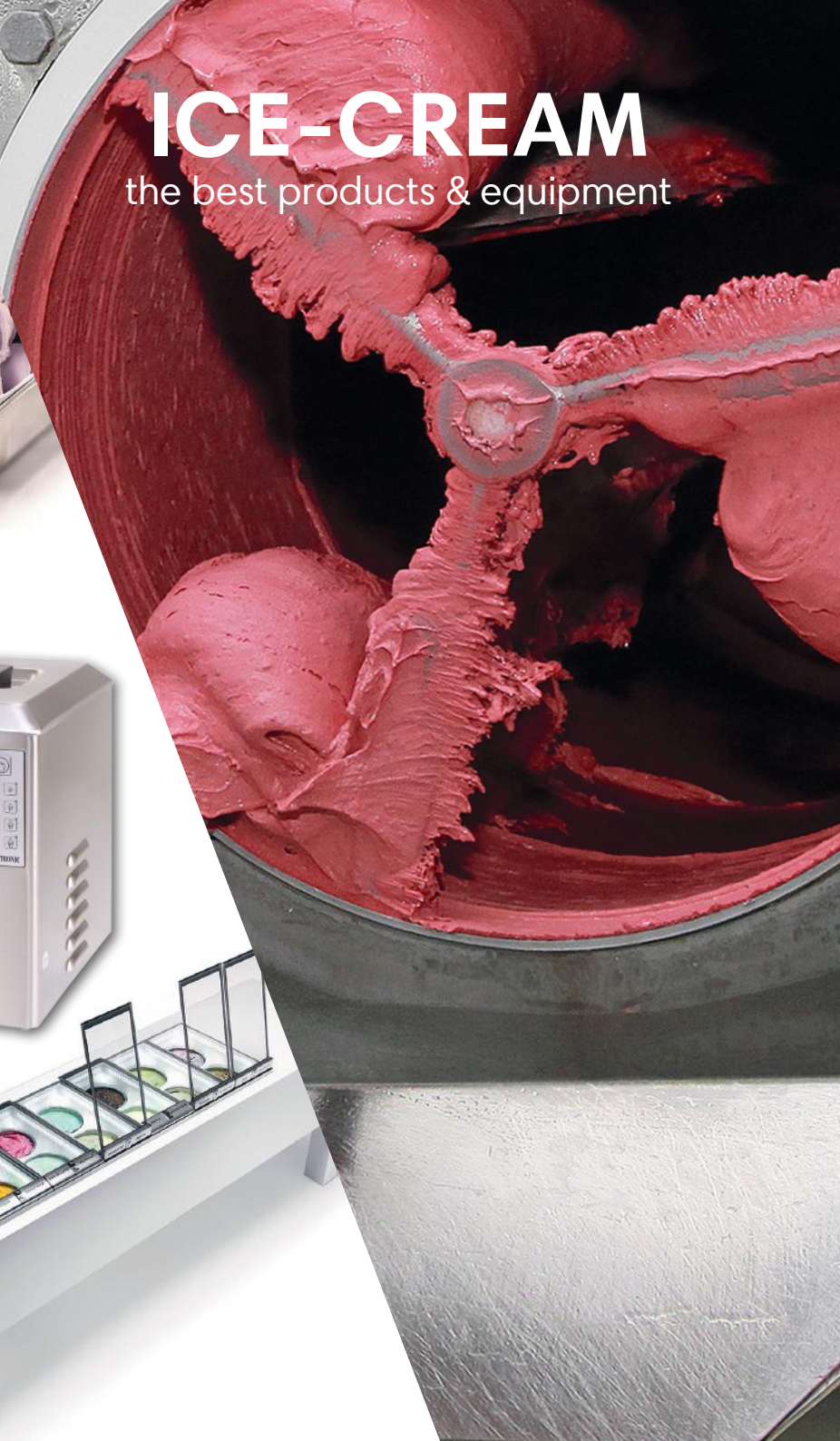
U bereidt roomijs ?

Bruyere staat graag tot uw dienst met een uitgebreid gamma apparatuur, maar ook een zeer rijk assortiment van de allerbeste merken voor roomijsbereidingen en alle bijhorende ijsversiering enz., kortom alles wat een roomijsprofessional – zoals u – zoekt voor kwalitatieve en creatieve bereidingen!



ICE-CREAM

the best products & equipment



MARKETING

is helping you to sell more

Communicate more, to sell more

Bruyere provide you with its Marketing service to develop all your projects: from visual identity creation, logo, packaging development to communication medium. Bruyere also helps to increase your online visibility with your social networks management.

Communiquer plus, pour vendre plus

Bruyere met son service Marketing à votre disposition pour développer tous vos projets: de la création d'identité visuelle, logo, au développement de vos packagings et supports de communication. Bruyere vous aide aussi à renforcer votre présence sur internet avec l'analyse et la gestion de vos réseaux sociaux.

Communicer meer om meer te verkopen

De afdeling Marketing van Bruyere staat ook tot uw beschikking om al uw projecten te ontwikkelen: van de creatie van een visuele identiteit, logo, tot de ontwikkeling van uw verpakkingen en communicatiemiddelen. Bruyere helpt u ook om uw aanwezigheid op het internet te versterken, met de creatie van uw sociale netwerken.

20

CATEGORIE 1	PREX	CATEGORIE 4	PREX
DESCRIPTION		DESCRIPTION	
CATEGORIE 2 <th>PREX</th> <td>CATEGORIE 5<th>PREX</th></td>	PREX	CATEGORIE 5 <th>PREX</th>	PREX
DESCRIPTION		DESCRIPTION	
CATEGORIE 3 <th>PREX</th> <td>CATEGORIE 6<th>PREX</th></td>	PREX	CATEGORIE 6 <th>PREX</th>	PREX
DESCRIPTION		DESCRIPTION	
		CATEGORIE 7 <td></td>	
		DESCRIPTION	
		CATEGORIE 8 <td></td>	
		DESCRIPTION	



Bruyere

NOM PRÉNOM
FONCTION

ADRESSE POSTALE - EMAIL
SITE INTERNET



TOGETHER

for a brighter future

Bruyere is going greener

We are committed to a greener society and to offer a better working environment to our staff through a series of concrete actions: Urban windmill, solar panels, hybrid or electric vehicles, waste sorting, carpooling, LED lighting in our warehouses with motion detectors, teambuildings,...etc.

Bruyere devient plus vert

Nous avons à coeur de contribuer à un société plus verte et d'offrir un meilleur cadre de travail à notre personnel au travers de tout une série d'actions concrètes: éolienne urbaine, panneaux solaires, véhicules hybrides ou 100% électriques, tri des déchets, mise en place de co-voiturage, éclairage LED dans nos entrepôts avec détecteurs de mouvements, teambuildings,... etc.

Bruyere gaat voor groen

Wij verbinden ons ertoe bij te dragen tot een groenere samenleving en onze medewerkers een betere werkomgeving te bieden via een reeks concrete acties: windmolen in de stad, zonnepanelen, hybride of 100% elektrische voertuigen, afvalsortering, carpooling, LED-verlichting in onze magazijnen met bewegingsdetectoren, teambuildings,..etc.



CHOCOLATE

passion since 1909

Bruyere, passion for chocolate

Despite a change of management for the chocolate factory, Bruyere keeps distributing the brand BRUYERRE CHOCOLATES producing more than 60 kinds of different chocolates. Artisanal know-how and traditional recipe are the key to the success of these chocolates, which have been exported to some 20 countries.

Bruyere, la passion du chocolat

Malgré le changement de direction de la partie chocolaterie, Bruyere conserve la distribution de la marque BRUYERRE CHOCOLATES produisant plus de 60 sortes de pralines différentes. Un savoir-faire artisanal et des recettes traditionnelles, voilà le succès qui permet à ces chocolats de s'exporter dans une vingtaine de pays.

Bruyere, passie voor chocolade

Ondanks de verandering in het management van de chocoladeafdeling behoudt Bruyere de distributie van het merk BRUYERRE CHOCOLATES, dat meer dan 60 verschillende soorten pralines produceert. De traditionele knowhow en de traditionele recepten zijn de sleutel tot het succes van deze pralines, die naar zo'n 20 landen worden geëxporteerd.



CATALOGS

to read online

FIND RETROUVEZ VIND

all our **catalogs & promotions**
tous nos **catalogues & promotions**
al onze **catalogi & promoties**



en scannant ce
by scanning this
QR CODE



door deze
QR CODE
te scannen





CHARLEROI (6041)

Rue François Léon Bruyère, 34

☎ +32(0)71/25.01.35

@ gosselies@bruyerre.be



NAMUR (5100)

Chaussée de Marche, 829 (RN4)

☎ +32(0)81/30.53.75

@ wierde@bruyerre.be



LIÈGE (4020)

Quai de Coronmeuse, 28

☎ +32(0)4/362.73.23

@ liege@bruyerre.be



TOURNAI (7500)

Boulevard Eisenhower, 117

☎ +32(0)69/22.71.61

@ tournai@bruyerre.be



ZAVENTEM (1930)

Mechelsesteenweg, 414

☎ +32(0)2/251.12.39

@ nossegem@bruyerre.be

Service Commercial Food

☎ +32(0)71.25.01.49

@ televente@bruyerre.be

Export Sales Officer

☎ +32(0)496.84.43.03

@ bertrand.petit@bruyerre.be

Marketing

☎ +32(0)71.25.01.31

@ marketing@bruyerre.be

Service Commercial Matériel

☎ +32(0)71.25.01.22

@ materiel@bruyerre.be

Service Technique Matériel

☎ +32(0)71.25.01.24

@ sav@bruyerre.be

WWW.BRUYERRE.BE