

CORTÉX CEREBRAL

Dificultades para inhibir respuestas, para el planteamiento de alternativas, en el control de impulsos, para tolerar el rechazo.

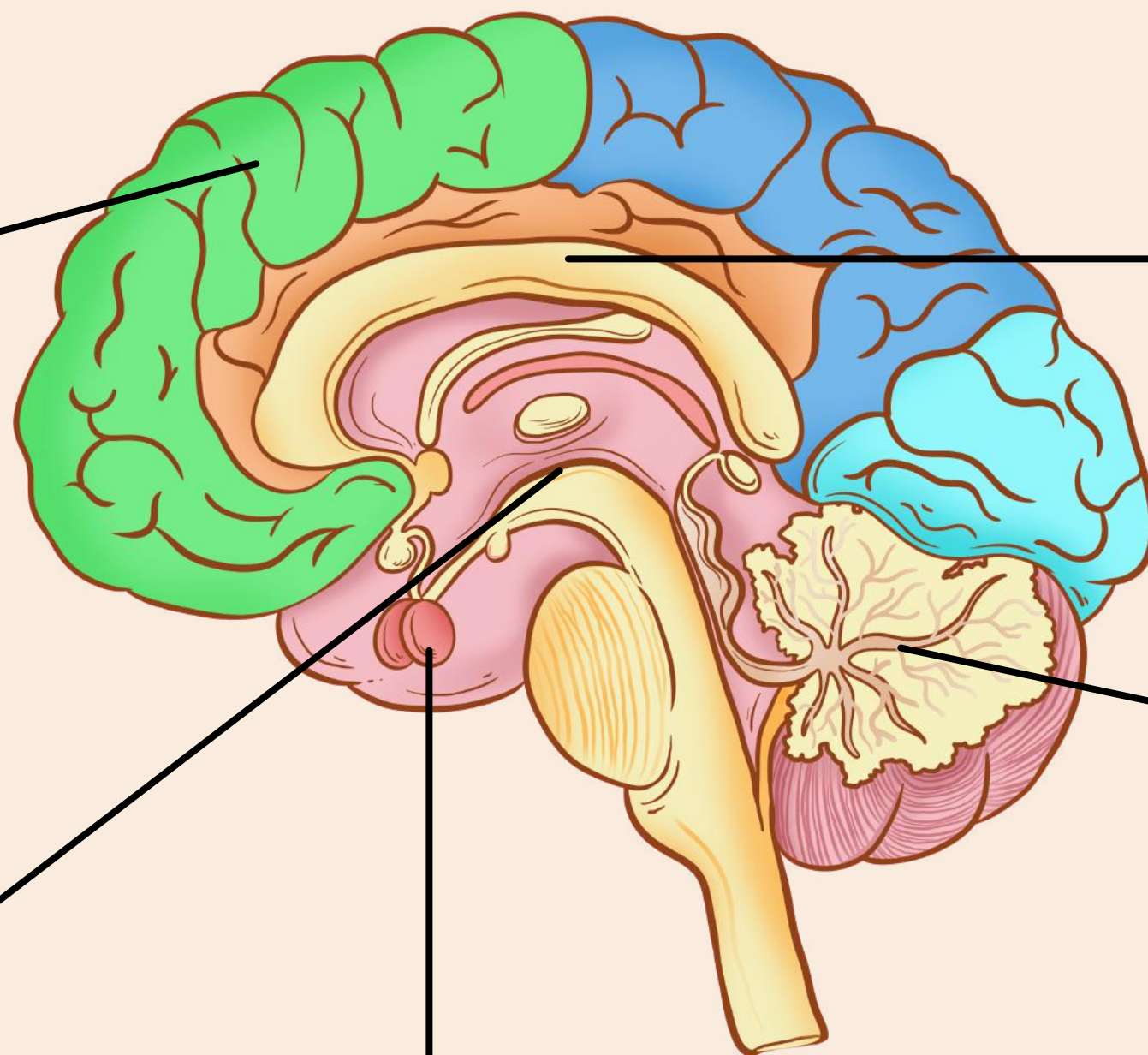
Mayor propensión a conducta agresiva.

Dif. para percibir el contenido emocional de las situaciones.

Alteraciones en el pensamiento abstracto, atención y memoria.

Déficits en las funciones ejecutivas.

Consecuencias del maltrato infantil sobre el desarrollo del sistema nervioso central



CUERPO CALOSO

Menor integración de información entre el hemisferio izquierdo y el derecho en el lóbulo frontal.

Mayor activación del hemisferio izquierdo ante recuerdos de tipo neutral y mayor activación en el derecho ante recuerdos inquietantes.

HIPOCAMPO

Síntomas depresivos, ansiosos, desinhibitorios, dificultad para la recuperación de los recuerdos relacionados con eventos traumáticos.

AMIGDALA

Dificultad para procesar e interpretar la información, y para recuperar la memoria.

Sensación de control distorsionada.

Dificultades en las relaciones sociales.

Distorsión en la percepción del peligro.

Problemas con el control de impulsos.

ESTRUCTURAS CEREBELARES

Alteraciones cognitivas, lingüísticas y en la salud mental.

Dificultades sociales, conductuales y emocionales.

Daño de la función relacionado con el desarrollo de algunas psicopatologías. Abuso de drogas.

