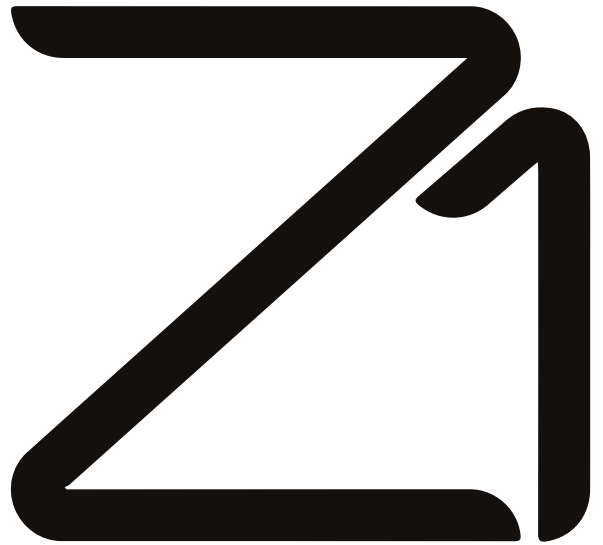




Implantes
Tissue Level
con cuello de zirconio





SU CONFORT EN IMPLANTOLOGÍA

Presentado en el año 2000, el sistema Z1 es el fruto de 15 años de investigación innovadora en materia de restauración de implantes.

La filosofía del sistema Z1 es clara: se adapta perfectamente a cualquier tipo de anatomía. Se trata del único implante «tissue level» que adapta materiales de calidad, el circonio y el titanio, a los tejidos circundantes.

Varias generaciones de implantes Z1 han visto ya la luz con la misma vocación: conferirle el máximo confort a todos los niveles.

Los primeros usuarios del Z1 han disfrutado ya de sus beneficios, garantizando así un sosiego intelectual y un bienestar material en su consulta de implantología.

Unidos en torno a esta tecnología sin duda incomparable, están dispuestos a compartir su experiencia y a darle la bienvenida al privilegiado mundo de los usuarios del Z1.

*Z1, una firma:
la «Z» de circonio,
el «1» de una sola cirugía.*



Referencias bibliográficas: consulte nuestro Libro "Estudios Científicos".

MALTAGLIATI A., SERGIAMPIETR I D., OTTONELLO E A., Ruolo del collare in zirconio nella gestione della perimplantite: case report, 2016
SURYAVANSHI S. et al., Comparative evaluation of the soft tissue response and esthetics of the titanium implants with Zirconium collar, 2011
LABORATOIRE LEMI, Rapport histologique : implantations dans le tissu sous cutané de rat d'implants à technologie zircono-titane, 2011
TETÉ et al., Collagen fiber orientation around machined titanium and zirconia dental implant necks : an animal study, JOMI 2009; 24
BIANCHI, A.E et al., In vitro and In Vivo Follow-up of titanium transmucosal implant with zirconia collar, JABB Vol2, Number 3, 2004
RIMONDINI L. et al., Bacterial Colonization of Zirconia Ceramic Surfaces: An In vitro and In Vivo Study, JOMI 2002; 17, 6
BENHAMOU A., Aesthetics and implants: the contribution of the MCB, JOP1994: 63-7

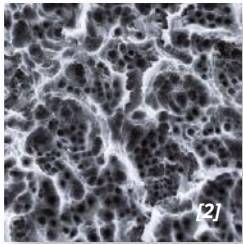
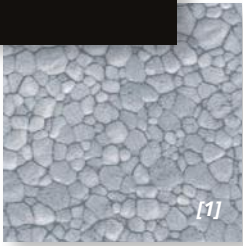
RESUMEN

GENERALIDADES	P 4
Z1 - CONEXIÓN OCTOGONAL	P 9
IMPLANTES Z1-INFINITY	P 10
IMPLANTES Z1-CONNECT	P 12
CIRUGÍA Y GESTIÓN DEL TEJIDO GINGIVAL	P 14
FASE DE TOMA DE IMPRESIÓN	P 16
SOLUCIONES PROTÉSICAS	P 18
SOLUCIONES PARA PRÓTESIS CEMENTADA	P 20
SOLUCIONES PARA PRÓTESIS ATORNILLADA	P 22
SOLUCIONES PARA PRÓTESIS REMOVIBLE	P 24
Z1-CONEXIÓN CONO MORSE	P 27
IMPLANTES Z1-M	P 28
CIRUGÍA Y GESTIÓN DEL TEJIDO GINGIVAL	P 30
FASE DE TOMA DE IMPRESIÓN	P 32
SOLUCIONES PROTÉSICAS	P 34
SOLUCIONES PARA PRÓTESIS CEMENTADA	P 36
SOLUCIONES PARA PRÓTESIS ATORNILLADA	P 37
SOLUCIONES PARA PRÓTESIS REMOVIBLE	P 38
INSTRUMENTOS Y ACCESORIOS	P 41



CONFORT TECNOLÓGICO

gracias a una tecnología probada



[1] SEM picture - zirconia surface Y-TZP x6000

[2] SEM picture - pure grade 4 titanium surface x2500

- A escala macroscópica, el sistema Z1 reúne los componentes esenciales para el éxito de su cirugía de implantes: **biocompatibilidad, resistencia mecánica, estabilidad primaria y durabilidad.**
- A escala microscópica, las superficies de zirconio y titanio puro desempeñan un papel clave en la estabilización de los tejidos blandos y la osteointegración perfecta. Con **una tasa de éxito promedio del 98,6 %***, podrá estar tranquilo con la eficacia del Z1.

“Una tasa de éxito promedio del 98.6%*”

El versátil sistema Z1 es compatible con todo tipo de restauraciones protésicas: soluciones cementadas, atornilladas o estabilización de prótesis removibles.

Sin las limitaciones de un sistema de implantes a «nivel óseo», podrá usted **gestionar todas las soluciones protésicas con menos referencias de productos.**

Resultados obtenidos a partir de datos del programa Smiletranquility® en un panel de 15 534 pacientes provistos de implantes Z1 en el periodo 01/2014-01/2016.

CONFORT CLÍNICO

para el bienestar de los pacientes

Con el implante Z1, obtendrá **resultados clínicos jamás alcanzados** por un implante tradicional a «nivel óseo».

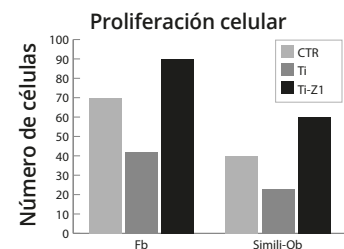
El zirconio del Z1 se comporta como **un escudo protector** del hueso crestral y de la encía, evitando cualquier episodio inflamatorio o infeccioso.

El Z1 garantiza **una mejor integración estética del tejido gingival** mediante la generación de una unión progresiva de las encías y una reconstrucción de las papilas:

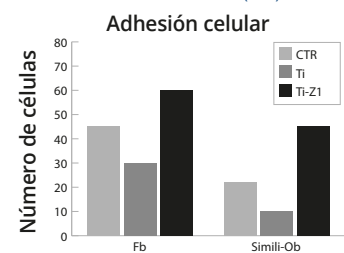
- Con un Z1 colocado en posición anterior, **no observará ninguna transparencia grisácea.**
- Con un Z1 colocado en posición posterior, **los límites cervicales de su rehabilitación protésica se optimizarán** mediante la plataforma de zirconio.

“ ¡Ya no tengo miedo de ver manchas de color gris en las encías con el paso de los años! ”

Mejor comportamiento celular en el zirconio.



Gráfica [1] - Recuento de fibroblastos y osteoblastos después de 6 hrs. de incubación - Prueba de proliferación en titanio puro (Ti), en el cuello de zirconio (Ti-Zi) y en la muestra de control Thermanox (CTR).



Gráfica [2] - Recuento de fibroblastos y osteoblastos después de 4 hrs. de incubación - Prueba de adhesión en titanio puro (Ti), en el cuello de zirconio (Ti-Zi) y en la muestra de control Thermanox (CTR).

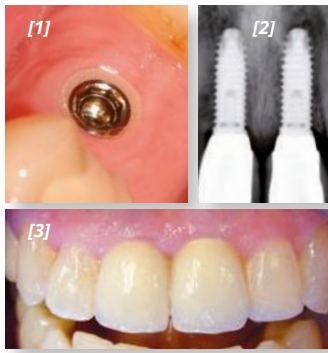


Fig [1] - Collar Z1 en posición yuxta-gingival

Fig [2] - Radiografía de implantes Z1 en posición anterior 11 y 21

Fig [3] - Restauración definitiva con implantes Z1 en posición 11 y 21

CONFORT QUIRÚRGICO

para el bienestar de los médicos

¡La ventaja de un implante de «una intervención» es precisamente que no requiere dos pasos! El Z1 le procurará numerosos beneficios en todas las etapas:

- una **única intervención quirúrgica**, para el confort de sus pacientes y el suyo propio,
 - el Z1 es totalmente autónomo y **sólo requiere cicatrizaciones ósea y gingival**, para satisfacer los requisitos de los tejidos biológicos,
- “Todas mis etapas se simplifican con el Z1.”
- **ya no trabajará a ciegas**, podrá observar sus gestos y controlar perfectamente los elementos conectables a su implante Z1,
 - **ya no utilizará tornillos de cicatrización**, trabajará con un tornillo de cierre [incorporado en el implante] visible y de fácil acceso,
 - **realizará las suturas alrededor del implante o las eliminará** con la técnica sin colgajo (flapless).

CONFORT ECONÓMICO

para un implantología más rentable

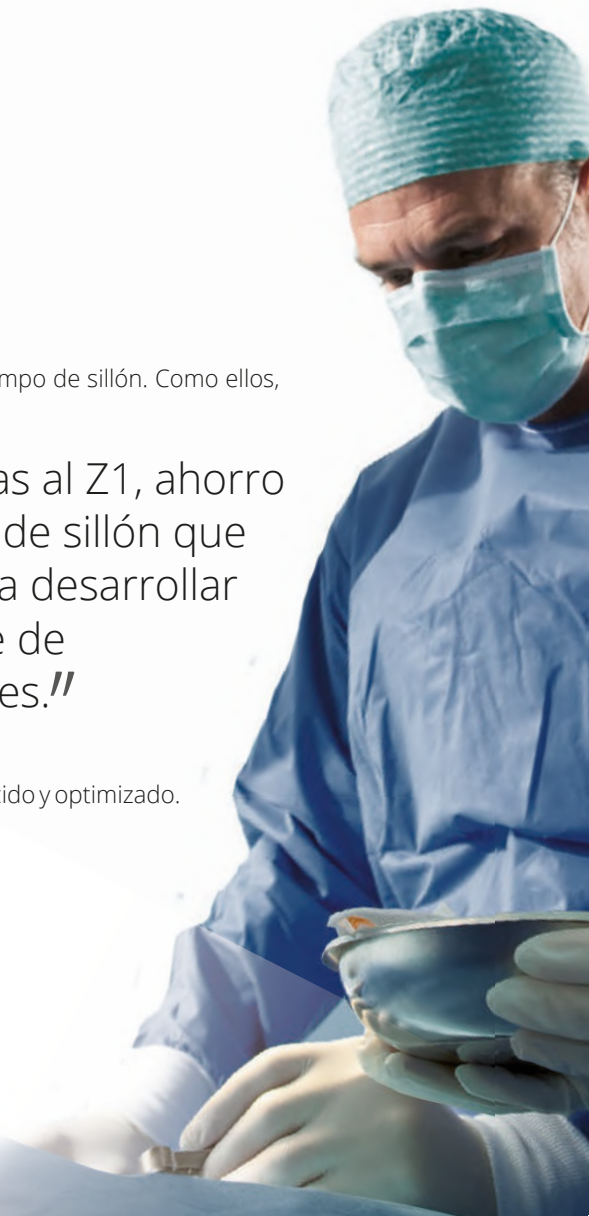
El Z1 es el implante favorito de los implantólogos que desean optimizar su tiempo de sillón. Como ellos, **controle su economía** utilizando el Z1:

- **basta con una cirugía**, por lo que su bloque quirúrgico y su línea de esterilización solo se emplean una única vez en cada paciente,
- **la planificación de su bloque estará totalmente controlada**, los resultados estéticos obtenidos en el primer intento reducen las intervenciones quirúrgicas secundarias,
- **sus consultas de mantenimiento se reducirán** ya que, al haber menor riesgo de enfermedad periodontal, menos tratamientos postoperatorios harán falta,
- **simplificará la gestión de sus existencias** con un surtido de productos reducido y optimizado.

“Gracias al Z1, ahorro tiempo de sillón que dedico a desarrollar mi base de pacientes.”



Restauración maxilar y mandibular completa con 14 implantes Z1.





ALGUNAS INDICACIONES...

¡Simplifique su cirugía y su prótesis!

Los sistemas de implantes y prótesis TBR tienen una multitud de ventajas y herramientas para simplificar su práctica diaria.

■ Implantes zirconio-titanio Z1



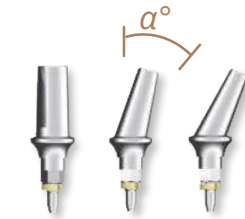
Ventajas

- Barrera antibacteriana
- Adhesión y proliferación celular mejorada
- Reposicionamiento coronario de encía marginal y reconstrucción espontánea de las papilas gingivales
- Mejora estética de la encía



Zirconio Y-TZP → Tejido gingival
Titanio puro de grado 4 → Tejido óseo

■ Kit de angulación



Consejo de uso

El kit de angulación permite seleccionar fácilmente la angulación apropiada para los casos clínicos a tratar.

■ Selector de hombro



Consejo de uso

El selector de altura de hombro permite medir la altura de la encía disponible.

■ Llave dinamométrica



Doble función

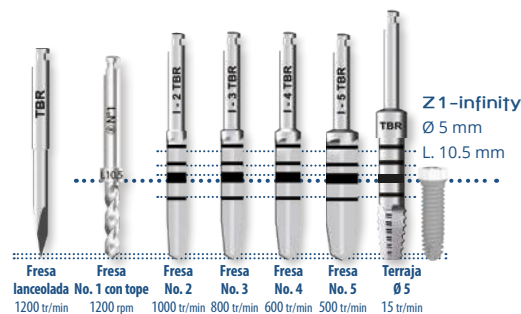


■ Secuencia de fresado



Consejo de uso

Los implantes TBR se colocan en un único protocolo de fresado simple.



Plataforma de Implante y Código de colores

Para facilitar la identificación de los componentes que deben utilizarse, un código de color se integra en todos nuestros sistemas. La referencia de este código es el **diámetro de la plataforma del implante**, cada plataforma tiene su color propio.



		1	IMPLANTES TISSUE LEVEL
M	IMPLANTES CON CONEXIÓN CONO MORSE	Ø3.2	Oro
		Ø3.9	Rosa
		Ø4.7	Púrpura
8	IMPLANTES CON CONEXIÓN OCTOGONAL	Ø3.5	Z1-infinity Oro / Z1-Connect Rosa
		Ø4	Rosa
		Ø5	Púrpura

Las familias de componentes protésicos temporales de titanio siguen con el código de colores:

- Tornillo de cicatrización
- Tornillo de cierre
- Transfers de impresión
- Análogos



... PARA UNA MEJOR ORIENTACIÓN.

Embalaje y textos

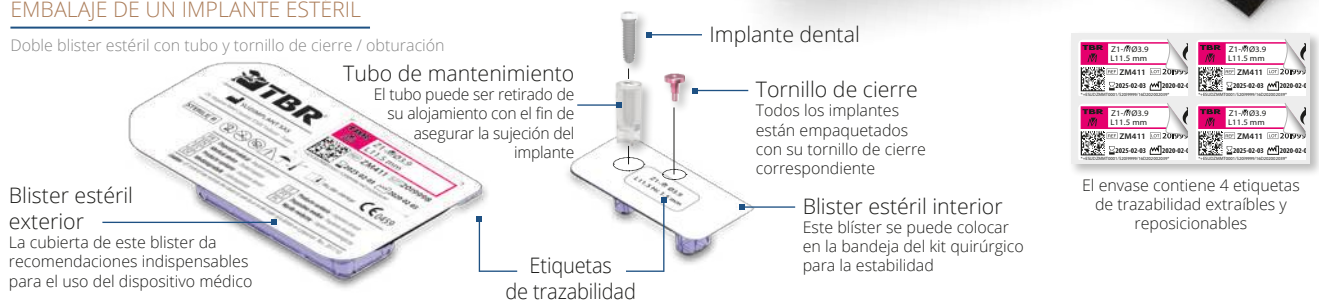
Cada producto está revisado y embalado individualmente en un ambiente ultra-limpio. Usted y todos los usuarios de TBR esperan de su fabricante un producto cuyo **origen y calidad estén garantizados**. Todos nuestros productos, estériles o no estériles, tienen la marca CE y por lo tanto cumplen con los requisitos reglamentarios para cualquier dispositivo médico.



Implante

EMBALAJE DE UN IMPLANTE ESTÉRIL

Doble blister estéril con tubo y tornillo de cierre / obturación



El envase contiene 4 etiquetas de trazabilidad extraíbles y reemplazables

ETIQUETA DE TRAZABILIDAD

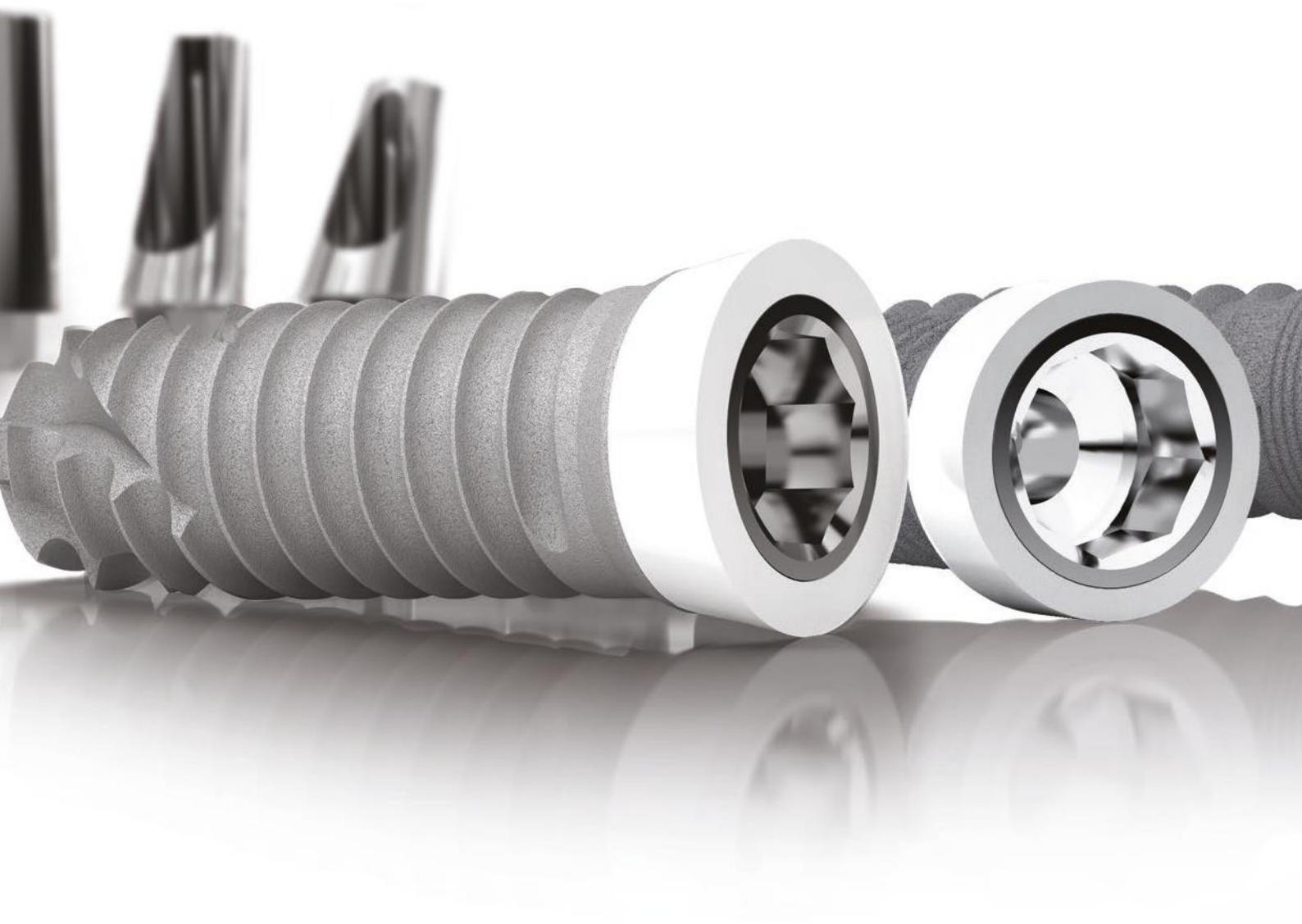


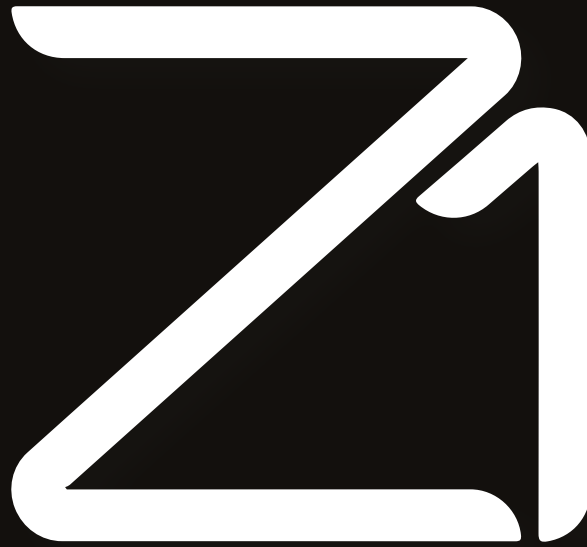
Prótesis

EMBALAJE DE UN COMPONENTE PROTÉSICO NO ESTÉRIL

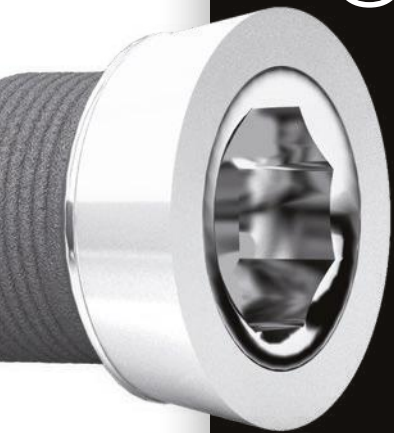
Bolsa individual equipada con 3 etiquetas removibles y reemplazables

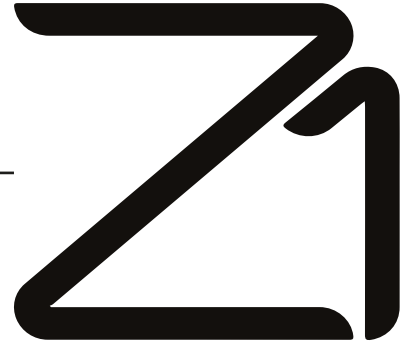






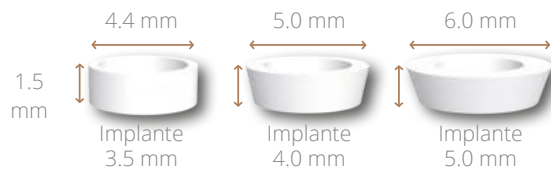
Sistemas de implantes
Conexión 8
Fricción plana &
Octógono interno





CUELLO TRANSGINGIVAL DE ZIRCONIO

- Barrera antibacteriana
- Adhesión y proliferación celular mejorada
- Reposicionamiento coronario de encía marginal y reconstrucción espontánea de las papilas gingivales
- Mejora estética de la encía



TECNOLOGÍA SWISSCLIP

- Sistema de sujeción entre el implante y los mandriles para colocación con contraángulo o llave dinamométrica
- Colocación directa con el contraángulo o para colocación manual del implante sin contacto digital
- Gran ahorro de tiempo y ofrece una alta precisión
- Disponible para los transfers de impresión de técnica directa y para el kit de angulación



ESPIRAS DE PASO DOBLE Y ASINCRÓNICO

- Macrospiras de perfil redondeado autorroscantes
- Prevención de fenómenos de compresión cortical ósea
- Anclaje primario óptimo



MATERIALES

- **Zirconio Y-TZP:** Yttria Tetragonal Zirconia Polycrystal
El Zirconio Y-TZP cumple los criterios ISO 13356 y los de la Sociedad Americana para Pruebas y Materiales (ASTM F 1873)
- **Titanio Grado 4 :** T60 comercialmente puro
El T60 de titanio comercialmente puro grado 4 cumple con los requisitos de la ISO 5832-2 y los de la American Society for Testing and Materials (ASTM F67 3.7065)





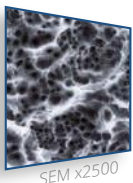
IMPLANTES 1 FASE SOFT TISSUE LEVEL

La tecnología de implantes cuello Zirconio Y-TZP está demostrando ser una verdadera barrera antibacteriana estética.

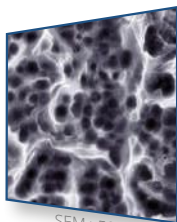


BIOFORMA CC

- Ápice cruciforme cónico que tiene un diámetro amplio de las roscas
- Cuerpo cilíndrico que proporciona un estrecho contacto óseo
- Óptima estabilidad primaria y seguridad de la inserción



SEM x2500



SEM x5000

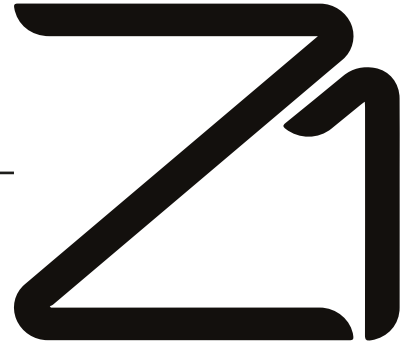
SUPERFICIE

Los implantes incorporan un tratamiento de **arenado y grabado con ácido fluorhídrico de la superficie**, que favorece el proceso de oseointegración.



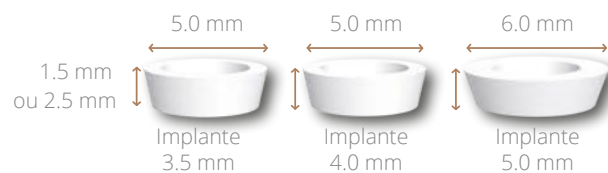
ÁPICE ATRAUMÁTICO

- Ápice con convexidad atraumática
- Ideal para elevación de seno
- Garra autorroscante



CUELLO TRANSGINGIVAL DE ZIRCONIO

- Barrera antibacteriana
- Adhesión y proliferación celular mejorada
- Reposicionamiento coronario de encía marginal y reconstrucción espontánea de las papilas gingivales
- Mejora estética de la encía



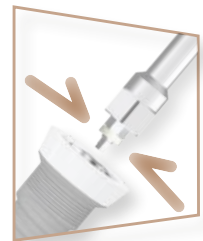
BIOFORMA CC

- Ápice cruciforme cónico que tiene un diámetro amplio de las roscas
- Cuerpo cilíndrico que proporciona un estrecho contacto óseo
- Óptima estabilidad primaria y seguridad de la inserción



TECNOLOGÍA SWISSCLIP

- Sistema de sujeción entre el implante y los mandriles para colocación con contraángulo o llave dinamométrica
- Colocación directa con el contraángulo o para colocación manual del implante sin contacto digital
- Gran ahorro de tiempo y ofrece una alta precisión
- Disponible para los transfers de impresión de técnica directa y para el kit de angulación



MATERIALES

- **Zirconio Y-TZP:** Ytria Tetragonal Zirconia Polycrystal
El Zirconio Y-TZP cumple los criterios ISO 13356 y los de la Sociedad Americana para Pruebas y Materiales (ASTM F 1873)
- **Titanio Grado 4 :** T60 comercialmente puro
El T60 de titanio comercialmente puro grado 4 cumple con los requisitos de la ISO 5832-2 y los de la American Society for Testing and Materials (ASTM F67 3.7065)

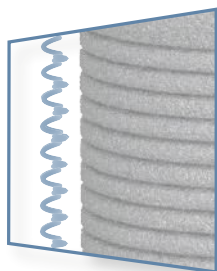


-Connect



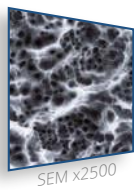
IMPLANTES 1 FASE SOFT TISSUE LEVEL

La tecnología de implantes cuello Zirconio Y-TZP está demostrando ser una verdadera barrera antibacteriana estética.

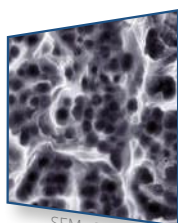


CUELLO CON MICROESPIRAS

- Limita la influencia de los micromovimientos
- Reduce drásticamente el infiltrado inflamatorio en el hueso crestral peri-implantario, preservando la cresta ósea
- Mejor vascularización de la zona protegiendo así los tejidos periodontales peri-implantarios



SEM x2500



SEM x5000

SUPERFICIE

Los implantes incorporan un tratamiento de arenado y grabado con ácido fluorhídrico de la superficie, que favorece el proceso de oseointegración.



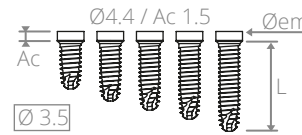
ÁPICE ATRAUMÁTICO

- Ápice con convexidad atraumática
- Ideal para elevación de seno
- Garra autorroscante



Implante dental gama 8 - Familia: Z1-infinity

Z1-infinity con altura de cuello de zirconio de 1.5 mm				
Diámetro (mm) / Longitud (mm)	Implante Ø3.5 mm	Implante Ø4 mm	Implante Ø5 mm	Vista
8 mm	ZI308	ZI408	ZI508	
10.5 mm	ZI310	ZI410	ZI510	
11.5 mm	ZI311	ZI411	ZI511	
13 mm	ZI313	ZI413	ZI513	
15.5 mm	ZI315	ZI415	ZI515	



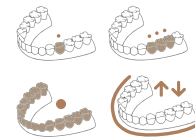
Esquema técnico
 Øem: Diámetro de emergencia
 Ac: Altura del cuello zirconio
 L: Longitud



Colocación 45 N.cm

Entregado con un tornillo de cierre

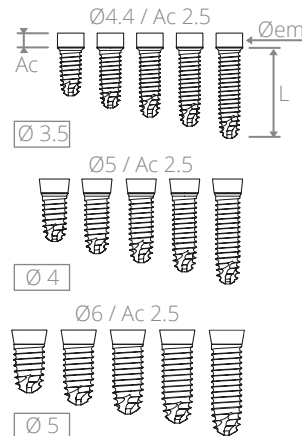
Uso



Código de colores

● Ø3.5 ● Ø4 ● Ø5

Z1-infinity con altura de cuello de zirconio de 2.5 mm				
Diámetro (mm) / Longitud (mm)	Implante Ø3.5 mm	Implante Ø4 mm	Implante Ø5 mm	Vista
8 mm	ZHI308	ZHI408	ZHI508	
10.5 mm	ZHI310	ZHI410	ZHI510	
11.5 mm	ZHI311	ZHI411	ZHI511	
13 mm	ZHI313	ZHI413	ZHI513	
15.5 mm	ZHI315	ZHI415	ZHI515	



New Altura del cuello zirconio

1.5 mm
 2.5 mm

Todos los implantes de zirconio-titanio están disponibles en 2 diferentes alturas de cuello: 1.5 mm o 2.5 mm.

Gestión del tejido gingival por la tecnología Zirconio

Ø implante	Øem (mm)	Ag (mm)	Vista
Ø3.5 Z1-infinity	Ø4.4	1.5	<p>4.4 mm 5.0 mm 6.0 mm</p> <p>Implante 3.5 mm Z1-infinity Implante 3.5 Z1-Connect / 4 mm Implante 5 mm</p>
Ø3.5 Z1-Connect Ø4	Ø5		
Ø5	Ø6		
Ø3.5 Z1-infinity	Ø4.4	2.5	<p>4.4 mm 5.0 mm 6.0 mm</p> <p>Implante 3.5 mm Z1-infinity Implante 3.5 Z1-Connect / 4 mm Implante 5 mm</p>
Ø3.5 Z1-Connect Ø4	Ø5		
Ø5	Ø6		



Ventajas de la tecnología zirconio

- Resultado estético inmediato
- Una única fase quirúrgica
- Simplificación de la fase de impresión
- Simplificación de la fase de sutura
- Simplificación de la fase de cicatrización
- Barrera antibacteriana

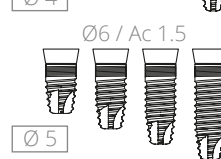
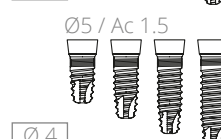
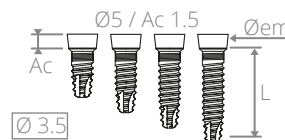
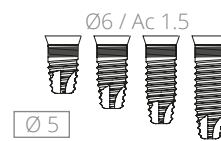
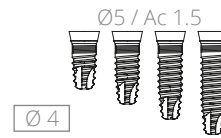
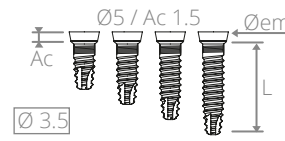
Z1-infinity Z1-Connect



Implante dental gama 8 - Familia: Z1-Connect

Z1-Connect con altura de cuello de zirconio de 1.5 mm				
Diámetro (mm) / Longitud (mm)	Implante Ø3.5 mm	Implante Ø4 mm	Implante Ø5 mm	Vista
8 mm	ZBX308	ZBX408	ZBX508	
10.5 mm	ZBX310	ZBX410	ZBX510	
13 mm	ZBX313	ZBX413	ZBX513	
15.5 mm	ZBX315	ZBX415	ZBX515	

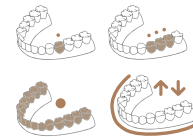
Z1-Connect con altura de cuello de zirconio de 2.5 mm				
Diámetro (mm) / Longitud (mm)	Implante Ø3.5 mm	Implante Ø4 mm	Implante Ø5 mm	Vista
8 mm	ZHX308	ZHX408	ZHX508	
10.5 mm	ZHX310	ZHX410	ZHX510	
13 mm	ZHX313	ZHX413	ZHX513	
15.5 mm	ZHX315	ZHX415	ZHX515	



Esquema técnico
 Øem: Diámetro de emergencia Colocación 45 N.cm
 Ac: Altura del cuello zirconio
 L: Longitud

Entregado con un tornillo de cierre

Uso



Código de colores

● Ø3.5 / Ø4 ● Ø5

New Altura del cuello zirconio

1.5 mm



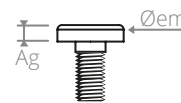
2.5 mm



Todos los implantes de zirconio-titanio están disponibles en 2 diferentes alturas de cuello:
 1.5 mm
 o
 2.5 mm.

Tornillo de cierre

Ø implante	Øem (mm)	Ag (mm)	Referencia	Vista
Ø3.5 Z1-infinity	Ø4.4	1.1	ZI-VIO400	
Ø3.5 Z1-Connect Ø4	Ø5		ZC-VIO500	
Ø5	Ø6		ZC-VIO600	



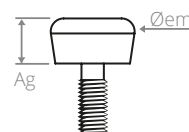
Esquema técnico
 Øem: Diámetro de emergencia Sujeción manual
 Ag: Altura gingival

Código de colores

● Ø3.5 Z1-infinity ● Ø3.5 Z1-Connect
 ● Ø4 ● Ø5

Tornillo de cicatrización opcional

Ø implante	Øem (mm)	Ag (mm)	Referencia	Vista
Ø3.5 Z1-infinity	Ø5	3	ZI-VT430	
		5	ZI-VT450	
Ø3.5 Z1-Connect Ø4	Ø5.6	3	ZC-VT530	
		5	ZC-VT550	
Ø5	Ø6.6	3	ZC-VT630	
		5	ZC-VT650	



Esquema técnico
 Øem: Diámetro de emergencia Sujeción manual
 Ag: Altura gingival

Código de colores

● Ø3.5 Z1-infinity ● Ø3.5 Z1-Connect
 ● Ø4 ● Ø5



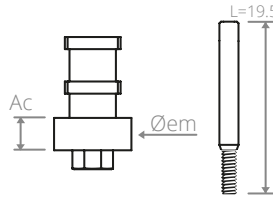
Consejo de uso

Al colocar un implante soft tissue level, el tornillo de cicatrización es útil en el caso de una encía gruesa.

COMPONENTES PARA LA FASE DE TOMA DE IMPRESIÓN

Transfer - Técnica directa «Pick-up» - Cubeta abierta

Ø implante	Øem (mm)	Ac (mm)	Referencia	Vista
Ø3.5 Z1-infinity	Ø4.4	2	ZI-TD400	
Ø3.5 Z1-Connect	Ø5		ZC-TD500	
Ø4	Ø6		ZC-TD600	



Esquema técnico

Ac: Altura cilíndrica
Øem: Diámetro de emergencia

Sujeción manual
Entregado con un tornillo
Ref. VTD155

Uso

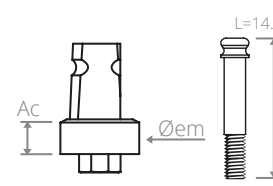


Código de colores

● Ø3.5 z1-infinity ● Ø3.5 Z1-Connect ● Ø4 ● Ø5

Transfer - Técnica indirecta «Pop-in» - Cubeta cerrada

Ø implante	Øem (mm)	Ac (mm)	Referencia	Vista
Ø3.5 Z1-infinity	Ø4.4	2	ZI-TI400	
Ø3.5 Z1-Connect	Ø5		ZC-TI500	
Ø5	Ø6		ZC-TI600	



Esquema técnico

Ac: Altura cilíndrica
Øem: Diámetro de emergencia

Sujeción manual
Entregado con un tornillo
Ref. VTI155

Uso

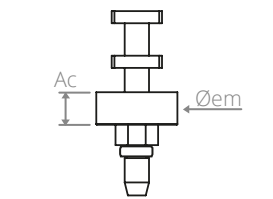


Código de colores

● Ø3.5 z1-infinity ● Ø3.5 Z1-Connect ● Ø4 ● Ø5

Transfer - Técnica directa «Swissclip»

Ø implante	Øem (mm)	Ac (mm)	Referencia	Vista
Ø3.5 Z1-infinity	Ø4.4	2	ZI-TDC400	
Ø3.5 Z1-Connect	Ø5		ZC-TDC500	
Ø5	Ø6		ZC-TDC600	



Esquema técnico

Ac: Altura cilíndrica
Øem: Diámetro de emergencia

Uso



Código de colores

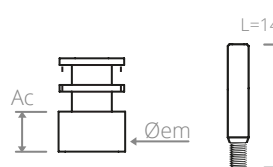
● Ø3.5 z1-infinity ● Ø3.5 Z1-Connect ● Ø4 ● Ø5

Consejo de uso

Uso óptimo cuando el eje del implante es recto.

Transfer - Técnica directa para pilar Multi-Unit

Ø implante	Øem (mm)	Ac (mm)	Referencia	Vista
Ø3.5 Z1-infinity	Ø4.25	3	ZM-TDP400	
Ø3.5 Z1-Connect	Ø5		ZC-TDP500	
Ø5	Ø6		ZC-TDP600	



Esquema técnico

Ac: Altura cilíndrica
Øem: Diámetro de emergencia

Sujeción manual
Entregado con un tornillo
Ref. VTD098

Uso



Código de colores

● Ø3.5 z1-infinity ● Ø3.5 Z1-Connect ● Ø4 ● Ø5

Transfer - Técnica indirecta para pilar Multi-Unit

Ø implante	Øem (mm)	Ac (mm)	Referencia	Vista
Ø3.5 Z1-infinity	Ø4.25	3	ZM-TIP400	
Ø3.5 Z1-Connect	Ø5		ZC-TIP500	
Ø5	Ø6		ZC-TIP600	



Esquema técnico

Ac: Altura cilíndrica
Øem: Diámetro de emergencia

Sujeción manual
Entregado con un tornillo
Ref. VTI088

Uso

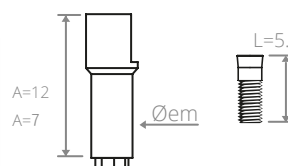


Código de colores

● Ø3.5 z1-infinity ● Ø3.5 Z1-Connect ● Ø4 ● Ø5

Scan body - Transfer digital

Ø implante	Øem (mm)	Referencia	Vista
Ø3.5	Ø3.5	O-SCN000	
Ø4		O-SCN007	
Ø5			



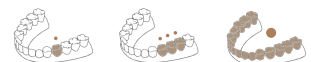
Esquema técnico

A: Altura
Øem: Diámetro de emergencia

Sujeción manual
Entregado con un tornillo
Ref. VIMC045

Especial CAD / CAM

Uso



Consejo de uso

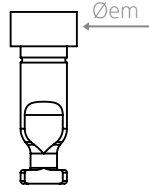
Consejo de uso Para todas las restauraciones sobre multi-unit pilares, utilizar los scan bodies anillo de PEEK previstos para ello (Prótesis P23).

Z1-infinity Z1-Connect



■ Análogo del implante

Ø implante	Øem (mm)	Referencia	Vista
Ø3.5 Z1-infinity	Ø4.4	ZI-RU400	
Ø3.5 Z1-Connect Ø4	Ø5	ZC-RU500	
Ø5	Ø6	ZC-RU600	



Esquema técnico

Ø implante: Diámetro de la plataforma del implante

Uso

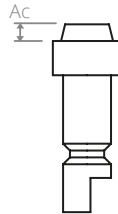


Código de colores

● Ø3.5 z1-infinity ● Ø3.5 Z1-Connect ● Ø4 ● Ø5

■ Análogo del pilar Multi-Unit

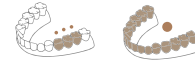
Ø implante	Ac	Referencia	Vista
Ø3.5 Z1-infinity	1	ZM- HPU400	
Ø3.5 Z1-Connect Ø4		ZC- HPU500	
Ø5		ZC- HPU600	



Esquema técnico

Ø implante: Diámetro de la plataforma del implante
Ac: Altura del cono (replica del pilar multi-unit)

Uso



Código de colores

● Ø3.5 z1-infinity ● Ø3.5 Z1-Connect ● Ø4 ● Ø5

■ Análogo del pilar Equator®

Ø implante	Referencia	Vista
Ø3.5 Ø4 Ø5	HEQU000 (144AE)	

■ Transfer del pilar Equator®

Ø implante	Referencia	Vista
Ø3.5 Ø4 Ø5	TEQU200 (x2) (044CAIN)	

■ Análogo del pilar Locator®

Ø implante	Referencia	Vista
Ø3.5 Ø4	HLOC400 (8530)	
Ø5	HLOC500 (8516)	

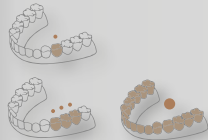
■ Transfer del pilar Locator®

Ø implante	Referencia	Vista
Ø3.5 Ø4 Ø5	TDLOC100 (8505)	

Soluciones protésicas estándar

Prótesis cementada

Pilar definitivo de titanio



Pilar provisional de PEEK



Base mecanizada + Anillo calcinable o Pilar calcinable antirrotatorios



Base mecanizada + Anillo calcinable o Pilar calcinable rotatorios



Prótesis atornillada

Base mecanizada + Anillo calcinable o Pilar calcinable antirrotatorios



Base mecanizada + Anillo calcinable o Pilar calcinable rotatorios



Pilar Multi-Unit recto + Anillo calcinable



COMPONENTES SECUNDARIOS

Interfase de PEEK para prótesis provisional inmediata



Interfase de titanio para prótesis final inmediata



Interfase de Cr/Co para barra soldada



Soluciones protésicas personalizadas

COMPONENTES COMPLEMENTARIOS PARA CAD / CAM

Ti-base compatible con CEREC®



Ti-Base antirrotatoria



Ti-Base rotatoria



Prótesis removible

ELMENTOS SECUNDARIOS

Retención accesorios
e instrumentación



Pilar Equator®



Retención accesorios
e instrumentación



Pilar Locator®



Leyenda y comentario



RESTAURACIÓN
FIJA UNITARIA



RESTAURACIÓN
FIJA TOTAL



IMPLANTE 1 FASE
SOFT TISSUE LEVEL



ELEMENTO QUE PUEDE
SER UTILIZADO POR SU
SISTEMA DE CAD/CAM



RESTAURACIÓN
FIJA MÚLTIPLE



RESTAURACIÓN
REMOVIBLE



SE REFIEREN A
LAS PÁGINAS
INDICADAS



RECOMENDACIÓN
DEL TORQUE
DE APRIETE

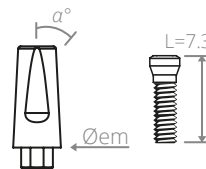


Las piezas protésicas definitivas se entregan con 2 tornillos idénticos:

- Un tornillo de laboratorio,
- Un tornillo definitivo para clínica.

■ Pilar definitivo de titanio

Ø implante	Øem (mm)	α°	Referencia	Vista
Ø3.5 Ø4 Ø5	Ø4	0°	ZC-MT000	
		15°	ZC-MT001	
		25°	ZC-MT002	



Esquema técnico

Øem: Diámetro de emergencia
α°: Angulación

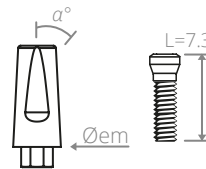
Sujeción 30 N.cm
Entregado con 2 tornillos
Ref. VIM052

Uso



■ Pilar provisional de PEEK

Ø implante	Øem (mm)	α°	Referencia	Vista
Ø3.5 Ø4 Ø5	Ø4	0°	ZC-MP000	
		15°	ZC-MP001	



Esquema técnico

Øem: Diámetro de emergencia
α°: Angulación

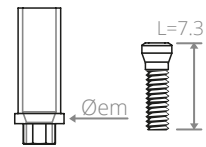
Sujeción 30 N.cm
Entregado con un tornillo
Ref. VIM052

Uso



■ Pilar calcinable antirrotatorio

Ø implante	Øem (mm)	Referencia	Vista
Ø3.5 Z1-infinity	Ø4	O-MC400	
Ø3.5 Z1-Connect Ø4	Ø5	O-MC500	
Ø5	Ø6	O-MC600	



Esquema técnico

Øem: Diámetro de emergencia

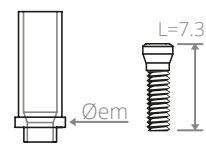
Sujeción 30 N.cm
Entregado con 2 tornillos
Ref. VIM052

Uso



■ Pilar calcinable rotatorio

Ø implante	Øem (mm)	Referencia	Vista
Ø3.5 Z1-infinity	Ø4	O-MCR400	
Ø3.5 Z1-Connect Ø4	Ø5	O-MCR500	
Ø5	Ø6	O-MCR600	

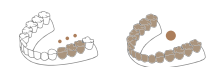


Esquema técnico

Øem: Diámetro de emergencia

Sujeción 30 N.cm
Entregado con 2 tornillos
Ref. VIM052

Uso

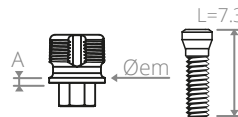


Z1 -infinity Z1-Connect



Ti-base / Base de conexión antirotatoria

Ø implante	Øem (mm)	Ag (mm)	Referencia	Vista
Ø3.5	Ø4.25	0.5	ZC-BAS000	
Ø4				
Ø5				



Esquema técnico

A: Altura de la plataforma
Øem: Diámetro de emergencia

Sujeción
30 N.cm
Entregado con 2 tornillos
Ref. VIM052

Especial CAD / CAM

Uso

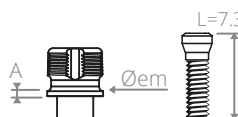


Consejo de uso

Para un mejor resultado estético, en el caso de un implante Z1, la corona debe cubrir la ti-base y estar en apoyo directo con el cuello de zirconio del implante.

Ti-base / Base de conexión rotatoria

Ø implante	Øem (mm)	Ag (mm)	Referencia	Vista
Ø3.5	Ø4.25	0.5	ZC-BASR000	
Ø4				
Ø5				



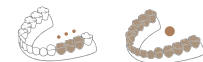
Esquema técnico

A: Altura de la plataforma
Øem: Diámetro de emergencia

Sujeción
30 N.cm
Entregado con 2 tornillos
Ref. VIM052

Especial CAD / CAM

Uso

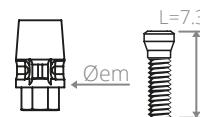


Consejo de uso

Para un mejor resultado estético, en el caso de un implante Z1, la corona debe cubrir la ti-base y estar en apoyo directo con el cuello de zirconio del implante.

Ti-base compatible con CEREC®

Ø implante	Ag (mm)	Block L	Ø Shldr*L	Vista
	0			
Z1-infinity Ø3.5	ZC-TBS000 (2)	AT OS 3.5/4.0	Ø4.4	 emergencia Ø3.4 mm
Z1-Connect Ø3.5		AT OS 4.5/5.0	Ø5.0	
Ø4.0				
Ø5.0		B O 5.0	Ø6.0	



Esquema técnico

A: Altura de la plataforma
Øem: Diámetro de emergencia

Sujeción
30 N.cm
Entregado con 2 tornillos
Ref. VIM052

Especial CAD / CAM

Uso



Consejo de uso

Las TiBases del dispositivo CEREC® se usan con los scan bodies de la marca SIRONA® no incluidos.



Referencia para **Omnicam**
6431311 block S
6431329 block L



Referencia para **Bluecam**
6431295 block S
6431303 block L

La marca CEREC® es propiedad exclusiva de SIRONA.

(*) Hombro

(2) Estas referencias requieren bloques "S" en contraposición a otras que utilizan bloques "L".



■ Base mecanizada de Cr/Co antirrotatoria

Ø implante	Øem (mm)	Referencia	Vista
Ø3.5 Ø4.0 Ø5.0	Ø3.5	O-MS301	



Esquema técnico

Øem: Diámetro de emergencia
Entregado con un anillo calcinable Ref. GS930

Sujeción 30 N.cm
Entregado con 2 tornillos Ref. VIM052

Uso

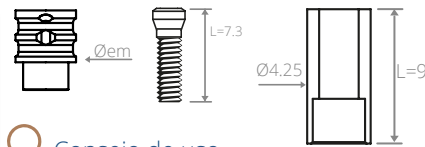


Consejo de uso

Los casquillos de fusión también pueden ser utilizados para rehabilitaciones cementadas.

■ Base mecanizada de Cr/Co rotatoria

Ø implante	Øem (mm)	Referencia	Vista
Ø3.5 Ø4.0 Ø5.0	Ø3.5	O-MSR301	



Esquema técnico

Øem: Diámetro de emergencia
Entregado con un anillo calcinable Ref. GS930

Sujeción 30 N.cm
Entregado con 2 tornillos Ref. VIM052

Uso



Consejo de uso

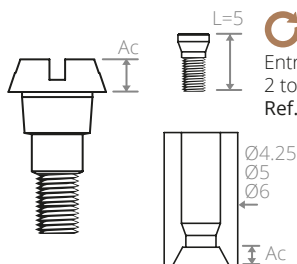
Los casquillos de fusión también pueden ser utilizados para rehabilitaciones cementadas.

Z1-infinity Z1-Connect



Pilar Multi-Unit Recto

Ø implante	Ac (mm)	Referencia	Vista
Ø3.5 Z1-infinity	1	ZI-PCS400	
Ø3.5 Z1-Connect Ø4	1	ZC-PCS500	
Ø5.0	1	ZC-PCS600	



Sujeción
30 N.cm
Entregado con
2 tornillos
Ref. HO-VIP034

Ref. GP004
GP005
GP006

Esquema técnico
Øem: Diámetro de emergencia
Ac: Altura del cono
Entregado con un anillo
calcinable Ref. GP004/005/006.

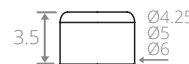
Sujeción
15 N.cm
para el pilar
multi-unit

Uso



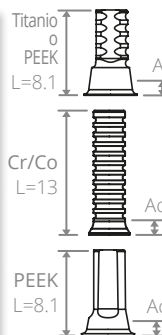
Consejo de uso

Cofia de protección:
Ref. Z-CP400/500/600



Interfase de Pilar Multi-Unit

Ø implante	Ac (mm)	Interfase de titanio para prótesis inmediata definitiva		Interfase de PEEK para prótesis inmediata provisional		Provisional Interfase de Cr/Co para barra soldada		Scan body interfase de PEEK para pilar multi-unit	
		Referencia	Vista	Referencia	Vista	Referencia	Vista	Referencia	Vista
Ø3.5 Z1-infinity	1.2	ZC-GCS000		ZM-GPCS400		ZC-GCR400		ZM-GCF400	
Ø3.5 Z1-Connect Ø4				ZC-GPCS500		ZC-GCR500		ZC-GCF500	
Ø5.0				ZC-GPCS600		ZC-GCR500		ZC-GCF600	



Esquema técnico

Sujeción 30 N.cm | **Sujeción manual** Sólo scan body

L=4 Los anillos finales son entregados con 2 tornillos Ref. Z-VPC025

Uso

Especial CAD / CAM



Consejo de uso

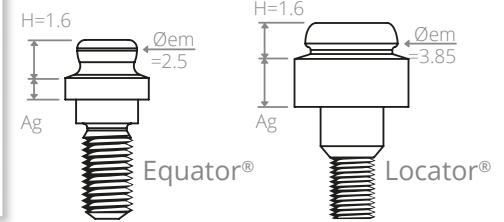
La interfase provisional y final se entregan con una varilla de teflón para sellarlos mientras la resina se polimeriza.

■ Pilar Equator® y Locator®

Ø implante	Ag (mm)	Gama Equator®		Gama Locator®	
		Referencia	Vista	Referencia	Vista
Ø3.5 Ø4 Ø5	1	O-EQU410		O-LOC410	
	2	O-EQU420		O-LOC420	
	3	O-EQU430		O-LOC430	
	4	O-EQU440		O-LOC440	
	5	O-EQU450		O-LOC450	

Esquema técnico

Øem: Diámetro de emergencia
Ag: Altura gingival



Z1-infinity Z1-Connect



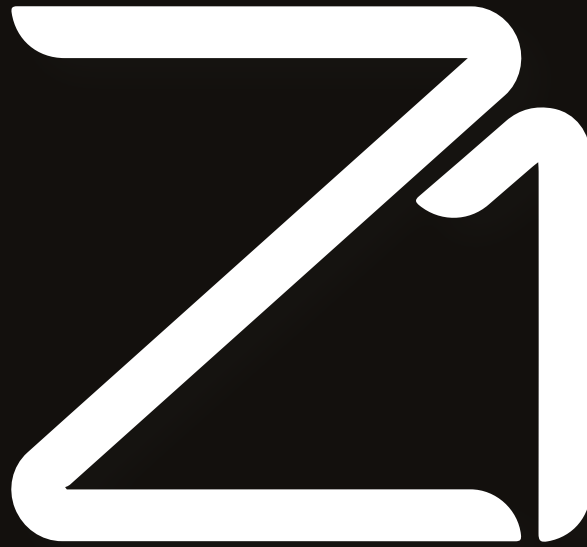
■ Accesorios para Pilar Equator®

Descripción	Fuerza	Referencia	Vista
Pack Equator® Capsula de titanio + retenciones	N/A	ASCEQU100 (192ECE)	
Retención provisional (x4) negro	N/A	ASJEQU100 (140CEN)	
Retención EXTRA SOFT (x4) amarillo	0.6 kg	ASJEQU200 (140CEG)	
Retención SOFT (x4) rosa	1.2 kg	ASJEQU300 (140CER)	
Retención Estándar (x4) transparente	1.6 kg	ASJEQU400 (140CET)	
Retención HIGH (x4) violeta	2.5 kg	ASJEQU500 (140CEV)	
Llave Equator® multi-función	N/A	A-CEQU100 (485IC)	
Punta Equator® para extracción de retención	N/A	A-EEQU100 (491EC)	
Punta Equator® para llave dinamométrica	N/A	A-MEQ006 772CSF	
Punta Equator® para contraángulo	N/A	ETEQU600 (760CE)	

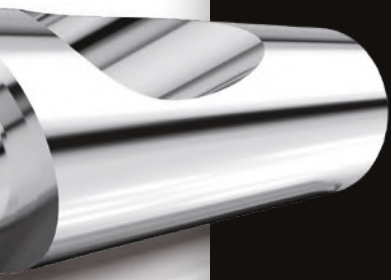
■ Accesorios para Pilar Locator®

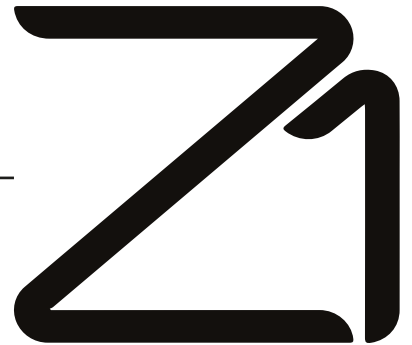
Descripción	Fuerza	Referencia	Vista
Pack Locator®: Capsula de titanio + retenciones + anillo espaciador	N/A	ASCLOC100 (8519)	
Retención nylon provisional (x4) negro	N/A	ASJLOC100 (8515)	
Retención nylon EXTRA SOFT (x4) rojo	40° Div máx / 0.45 kg	ASJLOC200 (8548)	
Retención nylon Estándar (x4) verde	40° Div máx / 1.81 kg	ASJLOC300 (8547)	
Retención nylon EXTRA LIGHT (x4) azul	20° Div máx / 0.68 kg	ASJLOC400 (8529)	
Retención nylon LIGHT (x4) rosa	20° Div máx / 1.36 kg	ASJLOC500 (8527)	
Retención nylon Estándar (x4) transparente	20° Div Máx / 2.27 kg	ASJLOC600 (8524)	
Llave Locator® multi-función 3 en 1	N/A	A-CLOC100 (8393)	
Base Locator® para llave dinamométrica	N/A	A-ECDL100	
Mandril Locator®	N/A	A-MEL100	
Guía medida ángulos Locator®	N/A	A-GALOC100 (9530)	
Poste en paralelo Locator®	N/A	A-PALOC100 (8517)	





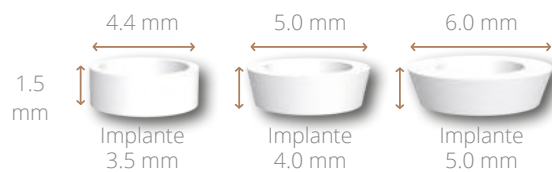
Sistemas de implantes
Conexión M
Cono morse y
hexagono antirotativo





CUELLO TRANSGINGIVAL DE ZIRCONIO

- Barrera antibacteriana
- Adhesión y proliferación celular mejorada
- Reposicionamiento coronario de encía marginal y reconstrucción espontánea de las papilas gingivales
- Mejora estética de la encía



TECNOLOGÍA SWISSCLIP

- Sistema de sujeción entre el implante y los mandriles para colocación con contraángulo o llave dinamométrica
- Colocación directa con el contraángulo o para colocación manual del implante sin contacto digital
- Gran ahorro de tiempo y ofrece una alta precisión
- Disponible para los transfers de impresión de técnica directa y para el kit de angulación



ESPIRAS DE PASO DOBLE Y ASINCRÓNICO

- Macrospiras de perfil redondeado autorroscantes
- Prevención de fenómenos de compresión cortical ósea
- Anclaje primario óptimo



MATERIALES

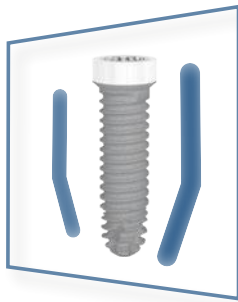
- **Zirconio Y-TZP:** Yttria Tetragonal Zirconia Polycrystal
El Zirconio Y-TZP cumple los criterios ISO 13356 y los de la Sociedad Americana para Pruebas y Materiales (ASTM F 1873)
- **Titanio Grado 4 :** T60 comercialmente puro
El T60 de titanio comercialmente puro grado 4 cumple con los requisitos de la ISO 5832-2 y los de la American Society for Testing and Materials (ASTM F67 3.7065)





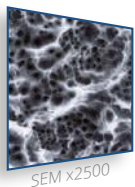
IMPLANTES 1 FASE SOFT TISSUE LEVEL

La tecnología de implantes cuello Zirconio Y-TZP está demostrando ser una verdadera barrera antibacteriana estética.

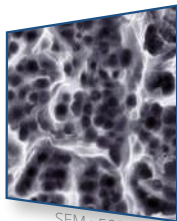


BIOFORMA CC

- Ápice cruciforme cónico que tiene un diámetro amplio de las roscas
- Cuerpo cilíndrico que proporciona un estrecho contacto óseo
- Óptima estabilidad primaria y seguridad de la inserción



SEM x2500



SEM x5000

SUPERFICIE

Los implantes incorporan un tratamiento de arenado y grabado con ácido fluorhídrico de la superficie, que favorece el proceso de oseointegración.



ÁPICE ATRAUMÁTICO

- Ápice con convexidad atraumática
- Ideal para elevación de seno
- Garra autorroscante

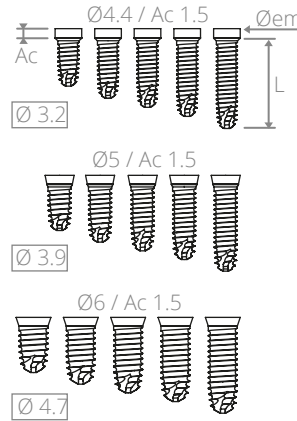




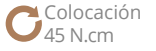
CIRUGÍA DE IMPLANTE Y GESTIÓN DEL TEJIDO GINGIVAL

Implante dental gama M - Familia: Z1-M

Z1-M con altura de cuello de zirconio de 1.5 mm				
Diámetro (mm) / Longitud (mm)	Implante Ø3.2 mm	Implante Ø3.9 mm	Implante Ø4.7 mm	Vista
8 mm	ZM308	ZM408	ZM508	
10 mm	ZM310	ZM410	ZM510	
11.5 mm	ZM311	ZM411	ZM511	
13 mm	ZM313	ZM413	ZM513	
15 mm	ZM315	ZM415	ZM515	

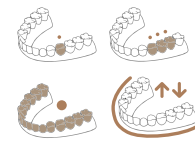


Esquema técnico
 Øem: Diámetro de emergencia
 Ac: Altura del cuello zirconio
 L: Longitud



Entregado con un tornillo de cierre

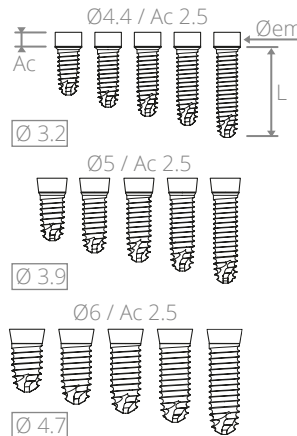
Uso



Código de colores

● Ø3.2 ● Ø3.9 ● Ø4.7

Z1-M con altura de cuello de zirconio de 2.5 mm				
Diámetro (mm) / Longitud (mm)	Implante Ø3.2 mm	Implante Ø3.9 mm	Implante Ø4.7 mm	Vista
8 mm	ZHM308	ZHM408	ZHM508	
10 mm	ZHM310	ZHM410	ZHM510	
11.5 mm	ZHM311	ZHM411	ZHM511	
13 mm	ZHM313	ZHM413	ZHM513	
15 mm	ZHM315	ZHM415	ZHM515	



New Altura del cuello zirconio

1.5 mm Todos los implantes de zirconio-titanio están disponibles en 2 diferentes alturas de cuello: 1.5 mm o 2.5 mm.

2.5 mm

Gestión del tejido gingival por la tecnología Zirconio

Ø implante	Øem (mm)	Ag (mm)	Vista
Ø3.2	Ø4.4	1.5	
Ø3.9	Ø5		
Ø4.7	Ø6		
Ø3.2	Ø4.4	2.5	New
Ø3.9	Ø5		
Ø4.7	Ø6		

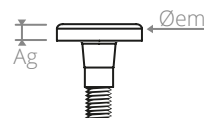


Ventajas de la tecnología zirconio -

- Resultado estético inmediato
- Una única fase quirúrgica
- Simplificación de la fase de impresión
- Simplificación de la fase de sutura
- Simplificación de la fase de cicatrización
- Barrera antibacteriana

■ Tornillo de cierre

Ø implante	Øem (mm)	Ag (mm)	Referencia	Vista
Ø3.2	Ø4.4	1.1	ZM-VIO400	
Ø3.9	Ø5		ZM-VIO500	
Ø4.7	Ø6		ZM-VIO600	

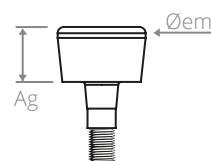


Esquema técnico
 Øem: Diámetro de emergencia  Sujeción manual
 Ag: Altura gingival

Código de colores
 ● Ø3.2 ● Ø3.9 ● Ø4.7

■ Tornillo de cicatrización opcional

Ø implante	Øem (mm)	Ag (mm)	Referencia	Vista
Ø3.2	Ø5	3.5	ZM-VT430	
Ø3.9	Ø5.6		ZM-VT530	
Ø4.7	Ø6.6		ZM-VT630	



Esquema técnico
 Øem: Diámetro de emergencia  Sujeción manual
 Ag: Altura gingival

Código de colores
 ● Ø3.2 ● Ø3.9 ● Ø4.7

 Consejo de uso

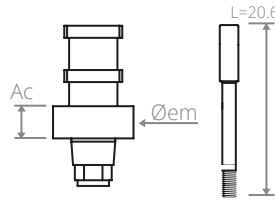
Al colocar un implante soft tissue level, el tornillo de cicatrización es útil en el caso de una encía espesa.



COMPONENTES PARA LA FASE DE TOMA DE IMPRESIÓN

Transfer - Técnica directa «Pick-up» - Cubeta abierta

Ø implante	Øem (mm)	Ac (mm)	Referencia	Vista
Ø3.2	Ø4.4	2	ZM-TD400	
Ø3.9	Ø5		ZM-TD500	
Ø4.7	Ø6		ZM-TD600	



Esquema técnico

Ac: Altura cilíndrica
Øem: Diámetro de emergencia

Sujeción manual
Entregado con un tornillo
Ref. VTD186

Uso

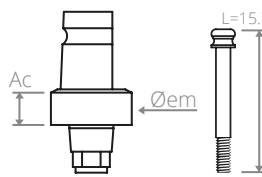


Código de colores

● Ø3.2 ● Ø3.9 ● Ø4.7

Transfer - Técnica indirecta «Pop-in» - Cubeta cerrada

Ø implante	Øem (mm)	Ac (mm)	Referencia	Vista
Ø3.2	Ø4.4	2	ZM-TI400	
Ø3.9	Ø5		ZM-TI500	
Ø4.7	Ø6		ZM-TI600	



Esquema técnico

Ac: Altura cilíndrica
Øem: Diámetro de emergencia

Sujeción manual
Entregado con un tornillo
Ref. VT1157

Uso

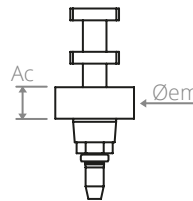


Código de colores

● Ø3.2 ● Ø3.9 ● Ø4.7

Transfer - Técnica directa «Swissclip»

Ø implante	Øem (mm)	Ac (mm)	Referencia	Vista
Ø3.2	Ø4.4	2	ZM-TDC400	
Ø3.9	Ø5		ZM-TDC500	
Ø4.7	Ø6		ZM-TDC600	



Esquema técnico

Ac: Altura cilíndrica
Øem: Diámetro de emergencia

Uso



Código de colores

● Ø3.2 ● Ø3.9 ● Ø4.7

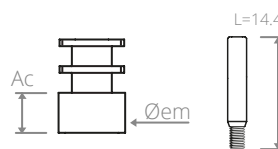


Consejo de uso

Uso óptimo cuando el eje del implante es recto.

Transfer - Técnica directa para pilar Multi-Unit

Ø implante	Øem (mm)	Ac (mm)	Referencia	Vista
Ø3.2	Ø4.25	3	ZM-TDP400	
Ø3.9	Ø5		ZC-TDP500	
Ø4.7	Ø6		ZC-TDP600	

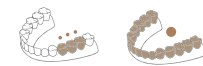


Esquema técnico

Ac: Altura cilíndrica
Øem: Diámetro de emergencia

Sujeción manual
Entregado con un tornillo
Ref. VTD098

Uso



Código de colores

● Ø3.2 ● Ø3.9 ● Ø4.7

Transfer - Técnica indirecta para pilar Multi-Unit

Ø implante	Øem (mm)	Ac (mm)	Referencia	Vista
Ø3.2	Ø4.25	3	ZM-TIP400	
Ø3.9	Ø5		ZC-TIP500	
Ø4.7	Ø6		ZC-TIP600	

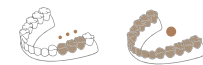


Esquema técnico

Ac: Altura cilíndrica
Øem: Diámetro de emergencia

Sujeción manual
Entregado con un tornillo
Ref. VT1088

Uso

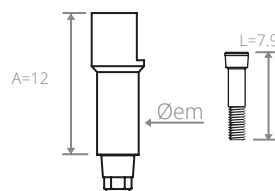


Código de colores

● Ø3.2 ● Ø3.9 ● Ø4.7

Scan body - Transfer digital

Ø implante	Øem (mm)	Referencia	Vista
Ø3.2 Ø3.9 Ø4.7	Ø3.5	ZM-SCN000	
		ZM-SCN007	



Esquema técnico

A: Altura
Øem: Diámetro de emergencia

Sujeción manual
Entregado con un tornillo
Ref. VIM064

Especial CAD / CAM

Uso

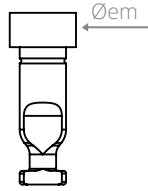


Consejo de uso

Consejo de uso Para todas las restauraciones sobre multi-unit pilares, utilizan los scan bodies anillo de PEEK previstos para ello (Prótesis P37).

■ Análogo de implante

Ø implante	Øem (mm)	Referencia	Vista
Ø3.2	Ø4.4	ZM-RU400	
Ø3.9	Ø5	ZM-RU500	
Ø4.7	Ø6	ZM-RU600	



Esquema técnico

Ø implante: Diámetro de la plataforma del implante

Uso

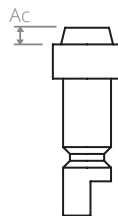


Código de colores

● Ø3.2 ● Ø3.9 ● Ø4.7

■ Análogo de pilar Multi-Unit

Ø implante	Ac	Referencia	Vista
Ø3.2	1	ZM-HPU400	
Ø3.9		ZC-HPU500	
Ø4.7		ZC-HPU600	



Esquema técnico

Ø implante: Diámetro de la plataforma del implante
Ac: Altura del cono (replica del pilar multi-unit)


Uso




Código de colores

● Ø3.2 ● Ø3.9 ● Ø4.7

■ Análogo de pilar Equator®

Ø implante	Referencia	Vista
Ø3.5 Ø4 Ø5	HEQU000 (144AE)	

■ Transfer de pilar Equator®

Ø implante	Referencia	Vista
Ø3.5 Ø4 Ø5	TEQU200 (x2) (044CAIN)	

■ Análogo de pilar Locator®

Ø implante	Referencia	Vista
Ø3.5 Ø4	HLOC400 (8530)	
Ø5	HLOC500 (8516)	

■ Transfer de pilar Locator®

Ø implante	Referencia	Vista
Ø3.5 Ø4 Ø5	TDLOC100 (8505)	

Soluciones protésicas estándar

Prótesis cementada

Pilar definitivo de titanio



Pilar provisional de PEEK



Base mecanizada antirrotatoria + Anillo calcinable



Prótesis atornillada

Base mecanizada antirrotatoria + Anillo calcinable



Pilar Multi-Unit recto o angulado + Anillo calcinable



COMPONENTES SECUNDARIOS

Interfase de PEEK para prótesis provisional inmediata



Interfase de titanio para prótesis final inmediata



Interfase de Cr/Co para barra soldada



Soluciones protésicas personalizadas

Componentes complementarios para CAD / CAM

Ti-base compatible con CEREC®



Ti-Base antirrotatoria



Ti-Base rotatoria





RESUMEN GENERAL PROTÉSICO

Prótesis removable

Componentes secundarios

Retención accesorios e instrumentación



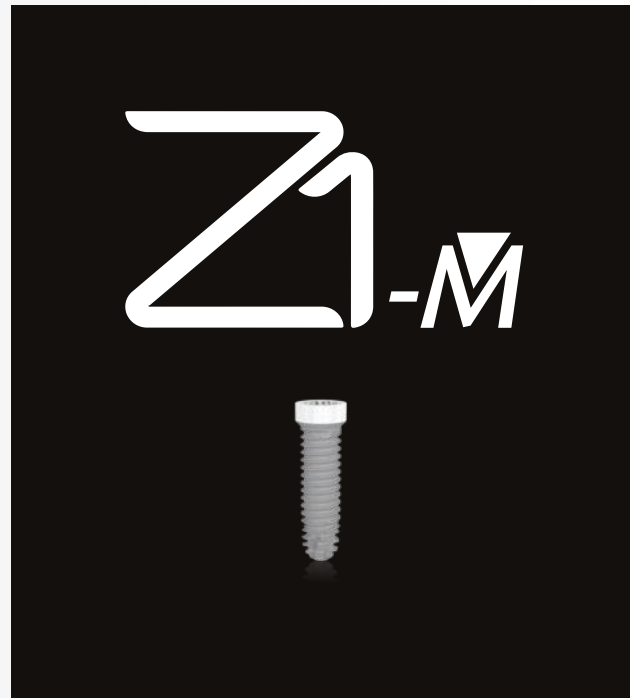
Pilar Equator®



Retención accesorios e instrumentación



Pilar Locator®



Leyenda y comentario



RESTAURACIÓN FIJA UNITARIA



RESTAURACIÓN FIJA TOTAL



IMPLANTE 1 FASE
SOFT TISSUE LEVEL



ELEMENTO QUE PUEDE SER UTILIZADO POR SU SISTEMA DE CAD/CAM



RESTAURACIÓN FIJA MÚLTIPLE



RESTAURACIÓN REMOVIBLE



SE REFIEREN A LAS PÁGINAS INDICADAS



RECOMENDACIÓN DEL TORQUE DE APRIETE



Las piezas protésicas definitivas se entregan con 2 tornillos idénticos:

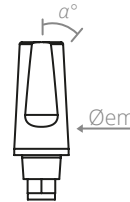
- Un tornillo de laboratorio,
- Un tornillo definitivo para clínica.



SOLUCIONES PARA PRÓTESIS FIJA CEMENTADA

■ Pilar MÚLTIPLE de titanio

Ø implante	Øem (mm)	α°	Referencia	Vista
Ø3.2 Ø3.9 Ø4.7	Ø4	0°	ZM-MT000	
		15°	ZM-MT001	
		25°	ZM-MT002	



Esquema técnico

Øem: Diámetro de emergencia
α°: Angulación

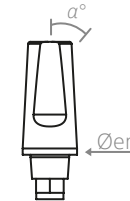
Sujeción
30 N.cm
Entregado con 2 tornillos
Ref. VIM064

Uso



■ Pilar provisional de PEEK

Ø implante	Øem (mm)	α°	Referencia	Vista
Ø3.2 Ø3.9 Ø4.7	Ø4	0°	ZM-MP000	
		15°	ZM-MP001	



Esquema técnico

Øem: Diámetro de emergencia
α°: Angulación

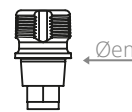
Sujeción
30 N.cm
Entregado con un tornillo
Ref. VIM064

Uso



■ Ti-base / Base de conexión antirotatoria

Ø implante	Øem (mm)	H (mm)	Referencia	Vista
Ø3.2 Ø3.9 Ø4.7	Ø3.5	0	ZM-BAS000	



Esquema técnico

A: Altura
Øem: Diámetro de emergencia

Sujeción
30 N.cm
Entregado con 2 tornillos
Ref. VIM064

Especial CAD / CAM

Uso

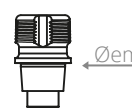


Consejo de uso

Para un mejor resultado estético, en el caso de un implante Z1, la corona debe cubrir la ti-base y estar en apoyo directo con el cuello de zirconio del implante. El pegado debe hacerse en la boca y no en el laboratorio. Se proporciona una varilla de teflón para sellar la tibia mientras la resina se cura.

■ Ti-base / Base de conexión rotatoria

Ø implante	Øem (mm)	H (mm)	Referencia	Vista
Ø3.2 Ø3.9 Ø4.7	Ø3.5	0	ZM-BASR000	



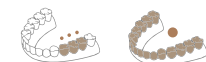
Esquema técnico

A: Altura
Øem: Diámetro de emergencia

Sujeción
30 N.cm
Entregado con 2 tornillos
Ref. VIM064

Especial CAD / CAM

Uso

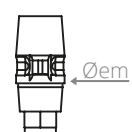


Consejo de uso

Para un mejor resultado estético, en el caso de un implante Z1, la corona debe cubrir la ti-base y estar en apoyo directo con el cuello de zirconio del implante. El pegado debe hacerse en la boca y no en el laboratorio. Se proporciona una varilla de teflón para sellar la tibia mientras la resina se cura.

■ Ti-base compatible con CEREC®

Ø implante	H (mm)	Bloc L	Ø Éplt* L	Vista
	0			
Ø3.2 Ø3.9 Ø4.7	ZM-TBS000	AT OS 3.5/4.0	Ø4.4	
		AT OS 4.5/5.0	Ø5.0	
		B O 5.0	Ø6.0	



Esquema técnico

A: Altura
Øem: Diámetro de emergencia

Sujeción
30 N.cm
Entregado con 2 tornillos
Ref. VIM064

Especial CAD / CAM

Uso



Consejo de uso

Las Ti-Bases del dispositivo CEREC® se usan con los scan bodies de la marca SIRONA® no incluidos.



Referencia para **Omnicam**
6431311 block S
6431329 block L



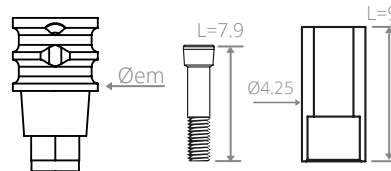
Referencia para **Bluecam**
6431295 block S
6431303 block L

SOLUCIONES PARA PRÓTESIS FIJA ATORNILLADA



Base mecanizada de Cr/Co antirrotatoria

Ø implante	Øem (mm)	Referencia	Vista
Ø3.2 Ø3.9 Ø4.7	Ø3.5	ZM-MS400	



Esquema técnico

Øem: Diámetro de emergencia
Entregado con un anillo calcinable Ref. GS930

Sujeción
30 N.cm
Entregado con 2 tornillos Ref. VIM064

Uso

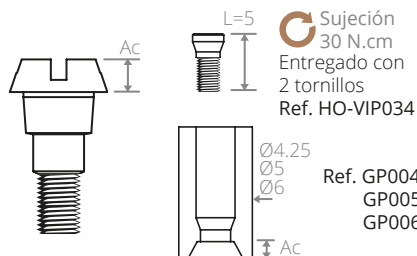


Consejo de uso

Los casquillos de fusión también pueden ser utilizados para rehabilitaciones cementadas.

Pilar Multi-Unit Recto

Ø implante	Ac (mm)	Referencia	Vista
Ø3.2		ZM-PCS400	
Ø3.9	1	ZM-PCS500	
Ø4.7		ZM-PCS600	



Sujeción
30 N.cm
Entregado con 2 tornillos Ref. HO-VIP034

Ref. GP004
GP005
GP006

Esquema técnico

Øem: Diámetro de emergencia
Ac: Altura del cono
Entregado con un anillo calcinable Ref. GP004/005/006.

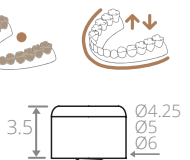
Sujeción
15 N.cm
para el pilar multi-unit

Uso



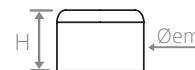
Consejo de uso

Cofia de protección:
Ref. Z-CP400/500/600



Cofia de protección para Pilar Multi-Unit

Ø implante	Øem (mm)	Ac (mm)	Referencia	Vista
Ø3.2	Ø4.25		Z-CP400	
Ø3.9	Ø5	3.5	Z-CP500	
Ø4.7	Ø6		Z-CP600	



Esquema técnico

Øem: Diámetro de emergencia
A: Altura

Sujeción
15 N.cm

Uso

Código de colores

● Ø3.2 ● Ø3.9 ● Ø4.7



Anillo de Pilar Multi-Unit

Ø implante	Ac (mm)	Interfase de titanio para prótesis inmediata definitiva		Interfase de PEEK para prótesis inmediata provisional		Interfase de Cr/Co para barra		Scan body interfase de PEEK para pilar multi-unit	
		Referencia	Vista	Referencia	Vista	Referencia	Vista	Referencia	Vista
Ø3.2	1.2	ZC-GCS000		ZM-GPCS400		ZC-GCR400		ZM-GCF400	
Ø3.9				ZC-GPCS500		ZC-GCR500		ZC-GCF500	
Ø4.7				ZC-GPCS600		ZC-GCR500		ZC-GCF600	



Consejo de uso

Las interfaces provisional y final se entregan con una varilla de teflón para sellarlos mientras la resina se polimeriza.





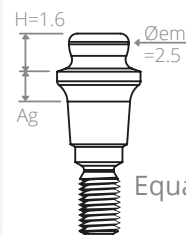
SOLUCIONES PARA ESTABILIZACIÓN DE PRÓTESIS REMOVIBLE

■ Pilar Equator® y Locator®

Ø implante	Ag (mm)	Gama Equator®		Gama Locator®	
		Referencia	Vista	Referencia	Vista
Ø3.2 Ø3.9 Ø4.7	1	M-EQU410		M-LOC410	
	2	M-EQU420		M-LOC420	
	3	M-EQU430		M-LOC430	
	4	M-EQU440		M-LOC440	
	5	M-EQU450		M-LOC450	

Esquema técnico

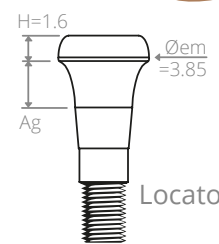
Øem: Diámetro de emergencia
Ag: Altura gingival



Equator®

 Sujeción
20 N.cm

Uso



Locator®

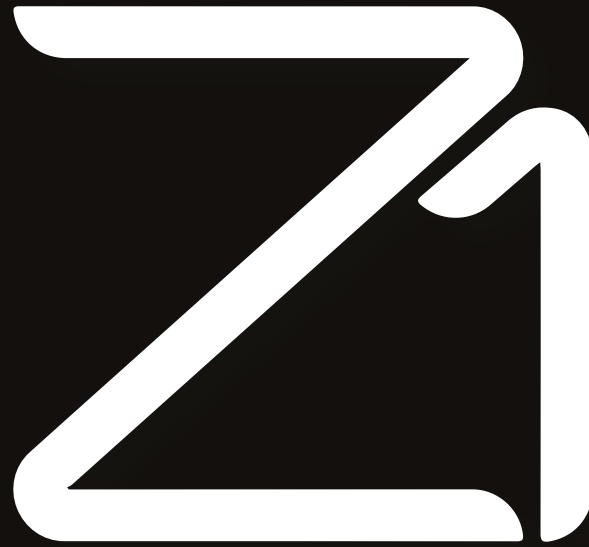
■ Accesorios para Pilar Equator®

Descripción	Fuerza	Referencia	Vista
Pack Equator® Capsula de titanio + retenciones	N/A	ASCEQU100 (192ECE)	
Retención provisional (x4) negro	N/A	ASJEQU100 (140CEN)	
Retención EXTRA SOFT (x4) amarillo	0.6 kg	ASJEQU200 (140CEG)	
Retención SOFT (x4) rosa	1.2 kg	ASJEQU300 (140CER)	
Retención Estándar (x4) transparente	1.6 kg	ASJEQU400 (140CET)	
Retención HIGH (x4) violeta	2.5 kg	ASJEQU500 (140CEV)	
Llave Equator® multi-función	N/A	A-CEQU100 (485IC)	
Punta Equator® para extracción de retención	N/A	A-EEQU100 (491EC)	
Punta Equator® para llave dinamométrica	N/A	A-MEQ006 772CSF	
Punta Equator® para contraángulo	N/A	ETEQU600 (760CE)	

■ Accesorios para Pilar Locator®

Descripción	Fuerza	Referencia	Vista
Pack Locator®: Capsula de titanio + retenciones + anillo espaciador	N/A	ASCLOC100 (8519)	
Retención nylon provisional (x4) negro	N/A	ASJLOC100 (8515)	
Retención nylon EXTRA SOFT (x4) rojo	40° Div máx / 0.45 kg	ASJLOC200 (8548)	
Retención nylon Estándar (x4) verde	40° Div máx / 1.81 kg	ASJLOC300 (8547)	
Retención nylon EXTRA LIGHT (x4) azul	20° Div máx / 0.68 kg	ASJLOC400 (8529)	
Retención nylon LIGHT (x4) rosa	20° Div máx / 1.36 kg	ASJLOC500 (8527)	
Retención nylon Estándar (x4) transparente	20° Div Máx / 2.27 kg	ASJLOC600 (8524)	
Llave Locator® multi-función 3 en 1	N/A	A-CLOC100 (8393)	
Base Locator® para llave dinamométrica	N/A	A-ECDL100	
Mandril Locator®	N/A	A-MEL100	
Guía medida ángulos Locator®	N/A	A-GALOC100 (9530)	
Poste en paralelo Locator®	N/A	A-PALOC100 (8517)	





Instrumentos y Accesorios

Conexión 8 / Conexión M





Kit quirúrgico

Todo lo que necesita para su práctica de cirugía de implante se reúne en el kit quirúrgico correspondiente al sistema de su elección: M, 8 o infinity.

Ergonómico

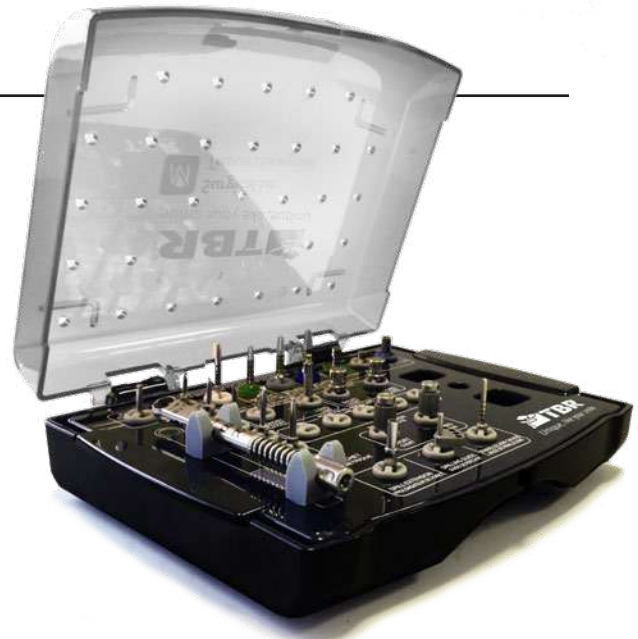
Un diseño de kit compacto y completo.

Fácil de usar

Componentes disponibles en diferentes tamaños para satisfacer todos los casos clínicos.

Seguridad

Fácil de limpiar y esterilizar en autoclave.



2 Fresa lanceolada

3 Fresa N°1 con tope
Selección de la fresa según la longitud del implante

4 Fresa No. 2 intermedio

5 Secuencia de fresas según el diámetro del implante a colocar

6 Terrajas

7 Mandril corto y largo para llave dinamométrica

8 Mandril corto y largo para colocación al contraángulo

9 Espacio para material adicional

10 Espacio para estabilizar el blister interno

11 Destornillador hexagonal corto y largo

1 Llave dinamométrica

Doble función

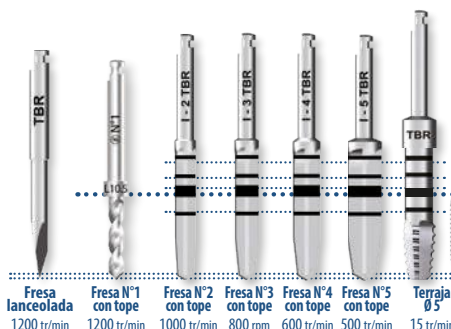


Caja de Radel® Esterilizable 134°/18 min



Consejo de uso

Los implantes TBR se colocan en un único protocolo de fresado simple, ejemplo al lado.



14 Prolongador de fresa

13 Guía de perforación

12 Paralelizador

Ref. A-TCP008 - implantes M

Ref. A-TCP006 - implantes 8

Ref. A-TCP009 - implantes infinity



Kit topes de fresa

Como ampliación a su kit quirúrgico para implantes de conexión cono morse o conexión octogonal, ahora tiene un kit de 4 fresas y 20 topes removibles.

Fiabilidad de la secuencia de fresado

El tope impide a la fresa de alcanzar una profundidad errónea.

Sistema de retención con fricción

Las fresas específicas reciben los topes con un simple clip.

Seguridad

Fácil de limpiar y esterilizar en autoclave.

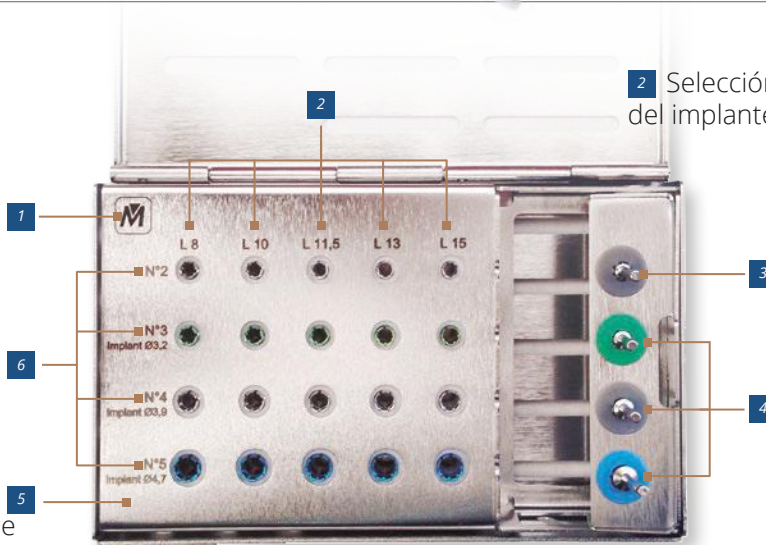


1 Marcado láser de la gama

6 Secuencia de los topes removibles a usar

5 Caja de acero inoxidable quirúrgico

Esterilizable
134°/18 min



2 Selección de la longitud del implante a colocar

3 Fresa N°2 intermedia

4 Secuencia de las fresas de acuerdo con el diámetro del implante a colocar

M Ref. A-TF004
implantes M

8 Ref. A-TF003
implantes 8

8 Ref. A-TF005
implantes infinity

Reposiciones del kit

Descripción	Kit M	Kit 8	Kit infinity	Referencia	Vista
Fresa n°2 para tope removible - M	✓			A-FMB200	
Fresa n°3 para tope removible - M	✓			A-FMB300	
Fresa n°4 para tope removible - M	✓			A-FMB400	
Fresa n°5 para tope removible - M	✓			A-FMB500	
Fresa n°2 para tope removible - 8		✓		A-FCB200	
Fresa n°3 para tope removible - 8		✓		A-FCB300	
Fresa n°4 para tope removible - 8		✓		A-FCB400	
Fresa n°5 para tope removible - 8		✓		A-FCB500	
Fresa n°2 para tope removible - infinity			✓	A-FIB200	
Fresa n°3 para tope removible - infinity			✓	A-FIB300	
Fresa n°4 para tope removible - infinity			✓	A-FIB400	
Fresa n°5 para tope removible - infinity			✓	A-FIB500	
Paquete de topes removibles para fresa n°2 - 8		✓	✓	A-PCB200	
Paquete de topes removibles para fresa n°3 - 8		✓	✓	A-PCB300	
Paquete de topes removibles para fresa n°4 - 8		✓	✓	A-PCB400	
Paquete de topes removibles para fresa n°5 - 8		✓	✓	A-PCB500	
Paquete de topes removibles para fresa n°2 - M	✓			A-PMB200	
Paquete de topes removibles para fresa n°3 - M	✓			A-PMB300	
Paquete de topes removibles para fresa n°4 - M	✓			A-PMB400	
Paquete de topes removibles para fresa n°5 - M	✓			A-PMB500	

■ Instrumentos quirúrgicos

Descripción	Kit M	Kit 8	Kit infinity	Referencia	Vista
Kit quirúrgico completo Gama M	✓			A-TCP008	
Caja quirúrgica Gama M de Radel	✓			A-COF006	
Kit quirúrgico completo Gama 8		✓		A-TCP006	
Caja quirúrgica Gama 8 de Radel		✓		A-COF004-8	
Kit quirúrgico completo Infinity			✓	A-TCP009	
Caja quirúrgica Gama Infinity de Radel			✓	A-COF004-I	
Fresa lanceolada de irrigación externa L = 4 mm	✓	✓	✓	A-FPT310	
Fresa N°1 con tope de irrigación externa Gama 8 & M - L = 8 mm	✓	✓	✓	A-FBX080	
Fresa N°1 con tope de irrigación externa Gama M - L = 10 mm	✓			A-FBX100	
Fresa N°1 con tope de irrigación externa Gama 8 - L = 10,5 mm		✓	✓	A-FBX105	
Fresa N°1 con tope de irrigación externa Gama 8 & M - L = 11,5 mm	✓	✓	✓	A-FBX115	
Fresa N°1 con tope de irrigación externa Gama 8 & M - L = 13 mm	✓	✓	✓	A-FBX130	
Fresa N°1 con tope de irrigación externa Gama M - L = 15 mm	✓			A-FBX150	
Fresa N°1 con tope de irrigación externa Gama 8 - L = 15,5 mm		✓	✓	A-FBX155	
Fresa conica de irrigación externa N° 2 Gama 8 Punta de fresa = 0,6 mm		✓		A-FCX200	
Fresa conica de irrigación externa N° 3 Gama 8 Punta de fresa = 0,6 mm		✓		A-FCX300	
Fresa conica de irrigación externa N° 4 Gama 8 Punta de fresa = 0,7 mm		✓		A-FCX400	
Fresa conica de irrigación externa N° 5 Gama 8 Punta de fresa = 0,9 mm		✓		A-FCX500	
Fresa conica de irrigación externa N° 2 Gama infinity Punta de fresa = 0,6 mm			✓	A-FIX200	
Fresa conica de irrigación externa N° 3 Gama infinity Punta de fresa = 0,6 mm			✓	A-FIX300	
Fresa conica de irrigación externa N° 4 Gama infinity Punta de fresa = 0,7 mm			✓	A-FIX400	
Fresa conica de irrigación externa N° 5 Gama infinity Punta de fresa = 0,9 mm			✓	A-FIX500	
Fresa conica de irrigación externa N° 2 Gama M Punta de fresa = 0,6 mm	✓			A-FMX200	
Fresa conica de irrigación externa N° 3 Gama M Punta de fresa = 0,6 mm	✓			A-FMX300	
Fresa conica de irrigación externa N° 4 Gama M Punta de fresa = 0,7 mm	✓			A-FMX400	
Fresa conica de irrigación externa N° 5 Gama M Punta de fresa = 0,9 mm	✓			A-FMX500	
Terraja Gama 8 SwissClip Ø3.5		✓		A-TAR306	
Terraja Gama 8 SwissClip Ø4		✓		A-TAR406	
Terraja Gama 8 SwissClip Ø5		✓		A-TAR506	
Terraja Gama M SwissClip Ø3.2	✓			A-TAR303	
Terraja Gama M SwissClip Ø3.9	✓			A-TAR403	
Terraja Gama M SwissClip Ø4.7	✓			A-TAR503	
Terraja M para colocación con contra angulo Ø3.2				A-TAR304	
Terraja M para colocación con contra angulo Ø3.9				A-TAR404	
Terraja M para colocación con contra angulo Ø4.7				A-TAR504	



■ Instrumentos quirúrgicos

Descripción	Kit M	Kit 8	Kit infinity	Referencia	Vista
Terraja Gama 8 infinity para colocación con contra angulo Ø3.5			✓	A-TAR305	
Terraja Gama 8 infinity para colocación con contra angulo Ø4			✓	A-TAR405	
Terraja Gama 8 infinity para colocación con contra angulo Ø5			✓	A-TAR505	
Llave dinamométrica	✓	✓	✓	A-CD045	
Adaptador de cabeza cuadrada para llave dinamométrica				A-MCE070	
Mandril corto SwissClip para colocación con contra angulo - Gama M	✓			A-MCA222	
Mandril largo SwissClip para colocación con contra angulo - Gama M	✓			A-MCA322	
Mandril corto SwissClip para llave dinamométrica - Gama M	✓			A-MCC159	
Mandril largo SwissClip para llave dinamométrica - Gama M	✓			A-MCC254	
Mandril corto con destornillador SwissClip para colocación con contra angulo - Gama 8		✓	✓	A-MCA230	
Mandril largo con destornillador SwissClip para colocación con contra angulo - Gama 8		✓	✓	A-MCA325	
Mandril corto con destornillador SwissClip para llave dinamométrica - Gama 8		✓	✓	A-MCC163	
Mandril largo tournevis SwissClip para llave dinamométrica - Gama 8		✓	✓	A-MCC258	
Prolongador de fresa	✓	✓	✓	A-PF661	
Guía de perforación	✓	✓	✓	A-PER210	
Paralelizador	✓	✓	✓	A-JAU355	
Destornillador hexagonal corto - L = 10.5 mm	✓			A-CHC216	
Destornillador hexagonal medio - L = 14.75 mm				A-CHM265	
Destornillador hexagonal largo - L = 19 mm	✓			A-CHL301	
Avellanador para implantes Ø3.5 / Ø3.2				A-ALE300	
Avellanador para implantes Ø4 / Ø3.9				A-ALE400	
Avellanador para implantes Ø5 / Ø4.7				A-ALE500	
Bisturi circular para implantes Ø3.5 / Ø3.2				A-BC350	
Bisturi circular para implantes Ø4 / Ø3.9				A-BC400	
Bisturi circular para implantes Ø5 / Ø4.7				A-BC500	
Bisturi circular para implantes 1 fase Ø4.4				A-BC450	
Bisturi circular para implantes 1 fase Ø6				A-BC600	
Trépano Ø interno = 2.5 mm - Ø externo = 3.5 mm				A-TRE250	
Trépano Ø interno = 3.7 mm - Ø externo = 4.7 mm				A-TRE370	
Trépano Ø interno = 4.2 mm - Ø externo = 5.2 mm				A-TRE420	
Trépano Ø interno = 5.2 mm - Ø externo = 6.2 mm				A-TRE520	
Anillo Swiss Clip Gama 8 (x6)				A-MBP006	
Anillo Swiss Clip Gama M (x6)				A-MBP007	
Anillo Swiss Clip Gama infinity (x6)				A-MBP008	
Plantilla radiológica de selección				A-TS600	



Kit protésico

Todo lo que necesita en su práctica de prótesis sobre implantes se reúne en los kits protésicos par las gamas 8 y M.

Ergonómico

Un diseño de kit compacto y completo.

Fácil de usar

Componentes disponibles en diferentes tamaños para satisfacer todos los casos clínicos.

Seguridad

Fácil de limpiar y esterilizar en autoclave.

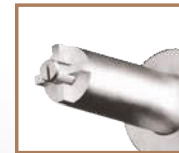


2 Destornillador manual corto

4 Base corta para contra angulo

3 Destornillador manual largo

5 Base larga para contra angulo



6 Mandril corto para pilar multi-unit

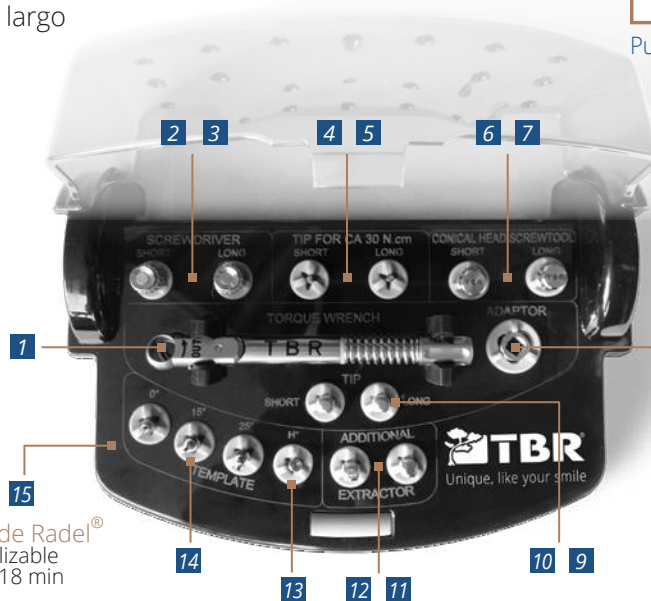
Punta hexagonal

Punta cruciforme

7 Mandril largo para pilar multi-unit

1 Llave dinamométrica

Doble función



8 Adaptador para llave de dinamométrica (conectable con base de cabeza cuadrada)

9 Base corta para llave dinamométrica

10 Base larga para llave dinamométrica

Caja de Radel® Esterilizable 134°/18 min

14 Kit de angulación



Consejo de uso

El kit de angulación permite seleccionar fácilmente la angulación apropiada para los casos clínicos a tratar.

13 Selector de altura de hombro



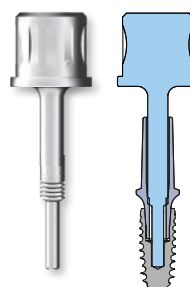
Consejo de uso

El selector de altura de hombro permite medir la altura de la encía disponible.

Para pilar M:

11 Extractor corto de pilar
Para los pilares M con hombro $\leq \alpha = 0.7$ mm

12 Extractor largo de pilar
Para los pilares Z1-M y M con hombro $> \alpha = 1.5$ mm



Mantenimiento

Se requieren extractores de pilares para desactivar el cono morse entre el implante y el pilar protésico.

Z1-M Z1-infinity Z1-Connect



Principales tornillos por unidad y torque de apriete

Descripción	Gama	Referencia	Vista
Kit de extracción de tornillo Gama 8 4 elementos	M	A-KEV600	
	8	A-KEV800	

Mantenimiento

Para cualquier otra demanda de una referencia de tornillo, consúltenos.

Descripción	Gama	Sujeción	Referencia	Vista
Tornillo primaria de pilar multi-unit 20°/30°	M 8	30 N.cm	VIM045	
Tornillo secundaria de pilar multi-unit 20°/30°	M 8	30 N.cm	VIMC045	
Tornillo estándar de pilar	8	30 N.cm	VIM052	
Tornillo estrecha de pilar	8	30 N.cm	VIM053	
Tornillo de pilar multi-unit Z1-M	M	30 N.cm	HO-VIP034	
Tornillo corto de pilar Ag < o = 0.7 mm	M	30 N.cm	VIM051	
Tornillo largo de pilar Ag=1.5/3/5 mm/ pilar Z1-M	M	30 N.cm	VIM064	
Tornillo de laboratorio L = 21.1 mm	8	Manuel / 15 N.cm	VTD185	
Tornillo de transfer L = 15.5 mm	8	Manuel / 15 N.cm	VTI155	
Tornillo de transfer L = 15.7 mm	M	Manuel / 15 N.cm	VTD186	
Tornillo de transfer L = 15.7 mm	M	Manuel / 15 N.cm	VTI157	

Herramienta protésica


Descripción	Kit M	Kit 8	Referencia	Vista
Kit protésico M completo	✓	-	A-TP003	
Caja protésica M en radel	✓	-	A-COF007	
Kit protésico 8 completo	-	✓	A-TP002	
Caja protésica 8 en radel	-	✓	A-COF002	
Destornillador hexagonal corto - L = 10.5 mm	✓	✓	A-CHC216	
Destornillador hexagonal medio - L = 14.75 mm	-	-	A-CHM265	
Destornillador hexagonal largo - L = 19 mm	✓	✓	A-CHL301	
Base hexagonal corta para contraángulo	✓	✓	ET 600	
Base hexagonal larga para contraángulo	✓	✓	ET 700	
Mandril corto para pilar Multi-unit	✓	✓	A-MPC103	
Mandril largo para pilar Multi-unit	✓	✓	A-MPC198	
Llave dinamométrica	✓	✓	A-CD045	
Adaptador cabeza cuadrada para llave de dinamométrica	-	-	A-MCE070	
Adaptador para destornillador de contra-ángulo compatible con todas las marcas	-	-	A-MAC070	
Base hexagonal corta para llave dinamométrica	-	-	A-ECD007	
Base hexagonal larga para llave dinamométrica	-	-	A-ECD006	
Kit de angulación M SwissClip	✓	-	KP202	
Kit de angulación 8 SwissClip	-	✓	KP201	
Selector de altura de hombro M	✓	-	M-KHE500	
Selector de altura de hombro 8	-	✓	O-KHE500	
Mandril Locator®	-	-	A-MEL100	
Mandril hexagonal corto	✓	✓	A-ME007	
Mandril hexagonal largo	✓	✓	A-ME006	
Mandril extractor largo de pilar Para los pilares Z1-M y M con hombro > o = a 1.5 mm	✓	-	A-EXT240	
Mandril extractor corto de pilar Para los pilares M con hombro < o = a 0.7 mm	✓	-	A-EXT230	


¿Listo para empezar?

Miles de dentistas alrededor del mundo eligen los implantes únicos Z1® porque quieren el mejor tratamiento disponible para sus pacientes.

¿Y usted?



 Av. De Francia, 19 Esc. C, piso 1º, pta. 2
46023 VALENCIA, España

 +34 963 318 110

 contacto@tbr.dental



Encuéntrenos en línea
www.tbr.dental/es/

Los implantes Z1® son productos sanitarios destinados a ser colocados en la boca, en el caso de Edentulismo parcial o total por profesionales de la salud calificados. Estos dispositivos Los dispositivos médicos son productos sanitarios regulados que llevan, en virtud de estos reglamentos, la marca CE. Estos implantes dentales son fabricados en Francia por Sudimplant SAS, propietario de la marca registrada Z1®. Para más información, por favor consulte a su médico.