

Motivation in Education: Meaning, Importance, and Theories



MOTIVATION & LEARNING THEORIES
ஊக்கம் மற்றும் சுற்றல் கோட்பாடுகள்

Learning by Doing is related to: (TNTET 2019)

The educational principle "Learning by Doing" is closely associated with:

"செய்து கற்றல்" (Learning by Doing) எந்தக் கோட்பாட்டுடன் தொடர்புடையது?

- A. Behaviourism / நடத்தையியல்
- B. Humanism / மனிதநேயம்
- C. Constructivism / கட்டமைப்புவாதம்
- D. Maturation Theory / முதிர்ச்சி கோட்பாடு

What is Constructivism?



- Learners actively construct knowledge as they engage with their environment.
- Previous knowledge is the foundation for new learning.
- Every individual learning is unique.
- MOTIVATION is key to learning

ANSWER - C. Constructivism / கட்டமைப்புவாதம்

ENGLISH

Constructivism emphasizes active learning through experience and participation.

தமிழ்

கட்டமைப்புவாதம் அனுபவம்

மற்றும் செயல்பாட்டின் மூலம்

கற்றலை வலியுறுத்துகிறது.

அறிவாற்றல் கோட்பாடு – பியாஜே

Assimilation means: (TNTET 2025)

In Piaget's theory, assimilation refers to:

பியாஜேயின் கோட்பாட்டில் Assimilation என்பது எதைக் குறிக்கிறது?

A. Creating New Schemas / புதிய அறிவமைப்பை உருவாக்குதல்

B. Adding New Information to Existing Schemas

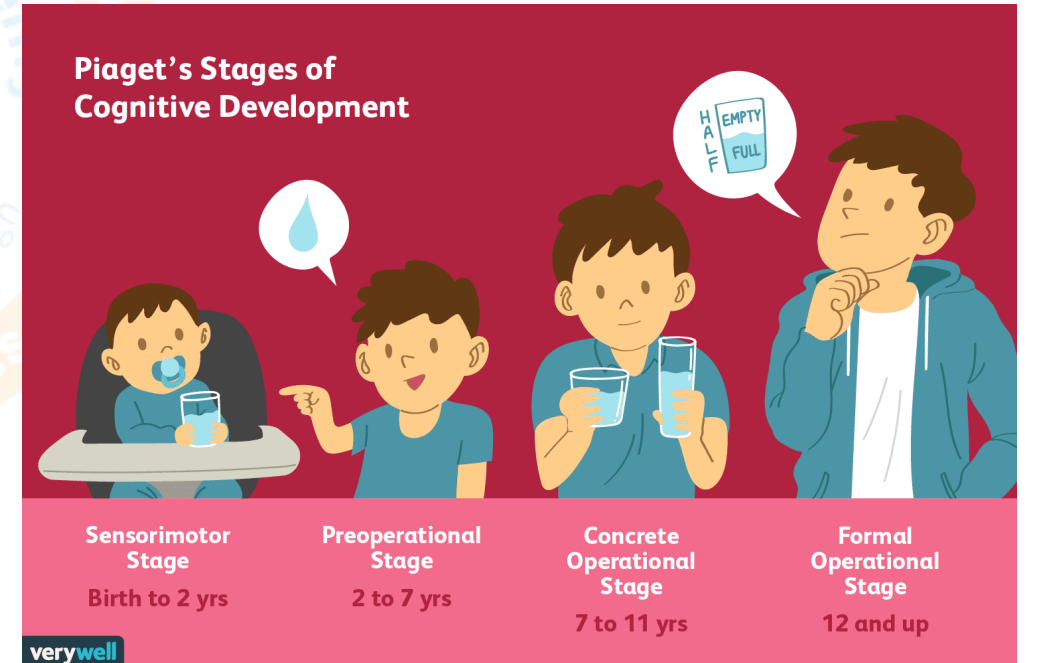
ஏற்கனவே உள்ள அறிவமைப்பில் புதிய

தகவலைச் சேர்த்தல்

C. Forgetting Old Information / பழைய தகவலை

மறத்தல்

D. Changing Behaviour / நடத்தையை மாற்றுதல்



ANSWER - B. Adding New Information to Existing Schemas / ஏற்கனவே உள்ள அறிவமைப்பில் புதிய தகவலைச் சேர்த்தல்

ENGLISH

Assimilation is the process of fitting new information into existing schemas.

தமிழ்

ஏற்கனவே உள்ள அறிவமைப்புடன் புதிய தகவல்களை இணைப்பதே Assimilation ஆகும்.

Accommodation refers to: (TNTET 2024)

Accommodation in Piaget's theory refers to:

பியாஜேயின் கோட்பாட்டில் Accommodation என்பது எதைக் குறிக்கிறது?

A. Adjusting Existing Schema / அறிவமைப்பை மாற்றி அமைத்தல்

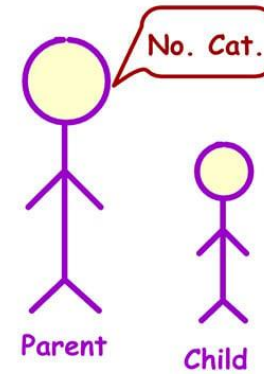
B. Memorization / மனப்பாடம் செய்தல்

C. Reinforcement / வலுவூட்டல்

D. Imitation / பின்பற்றுதல்

Accommodation Process

Child is in state of disequilibrium.
Parent provides feedback &
reinforces this is a cat.



ANSWER - A. Adjusting Existing Schema / அறிவமைப்பை மாற்றி அமைத்தல்

ENGLISH

Accommodation occurs when schemas are modified to fit new experiences.

தமிழ்

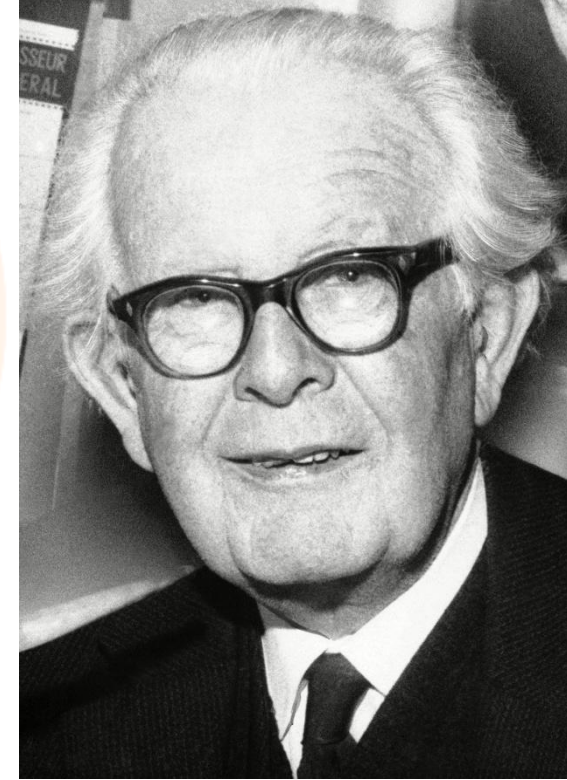
புதிய தகவல்களுக்கு ஏற்ப பழைய அறிவமைப்பை மாற்றி அமைப்பதே Accommodation ஆகும்.

Piaget is related to: (TNTET 2023)

Jean Piaget is best known for his work in:

ஜீன் பியாஜே எந்தத் துறையில் புகழ்பெற்றவர்?

- A. Conditioning / நிபந்தனைப்படுத்தல்
- B. Cognition / அறிவாற்றல்
- C. Motivation / உந்துதல்
- D. Intelligence Testing / நுண்ணறிவு சோதனை



ANSWER - B. Cognition / அறிவாற்றல்

ENGLISH

Piaget developed the theory of cognitive development.

தமிழ்

பியாஜே அறிவாற்றல் வளர்ச்சிக் கோட்பாட்டை உருவாக்கினார்.

BEHAVIOURIST THEORIES

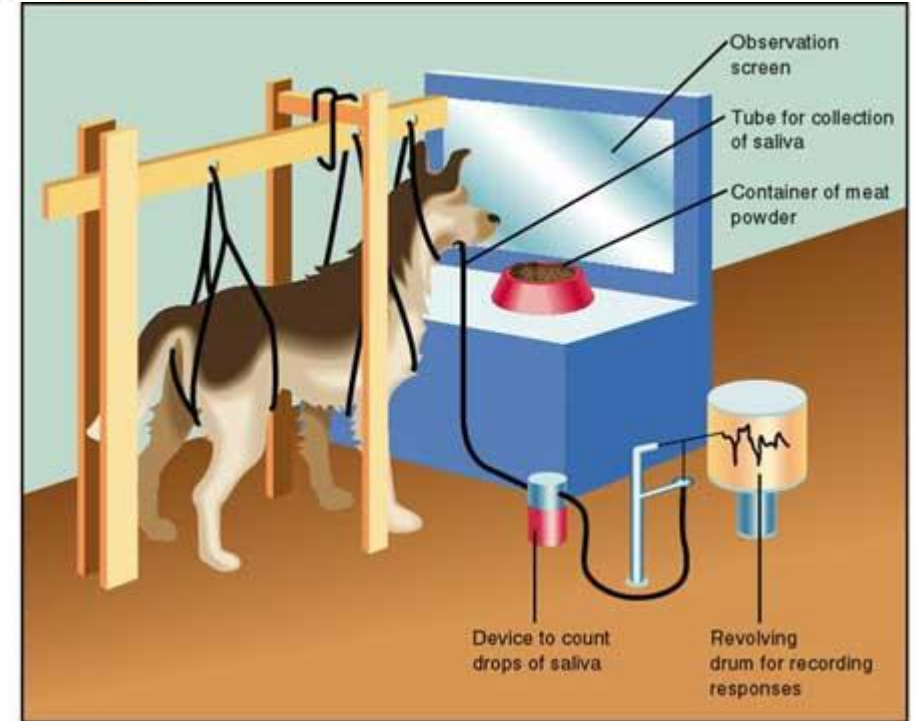
நடத்தையியல் கோட்பாடுகள்

Pavlov's experiment is related to:

Ivan Pavlov's famous dog experiment demonstrated:

இவான் பாவ்லோவின் புகழ்பெற்ற நாய் பரிசோதனை எதனை விளக்கியது?

- A. Insight Learning / நுண்ணறிவு கற்றல்
- B. Conditioning / நிபந்தனைப்படுத்தல்
- C. Cognitive Development / அறிவாற்றல் வளர்ச்சி
- D. Humanism / மனிதநேயம்



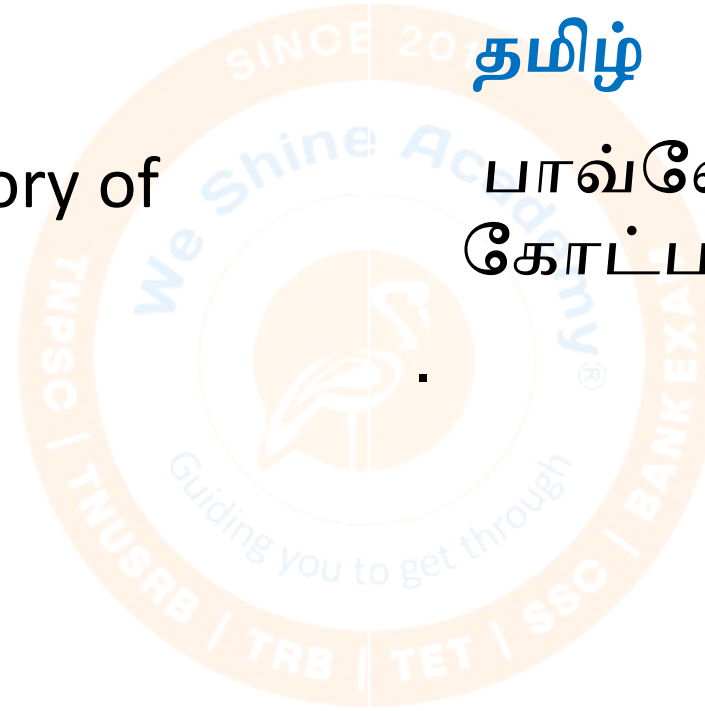
ANSWER - B. Conditioning / நிபந்தனைப்படுத்தல்

ENGLISH

Pavlov established the theory of Classical Conditioning.

தமிழ்

பாவ்லோவ் Classical Conditioning கோட்பாட்டை விளக்கினார்.



Skinner emphasized:

B.F. Skinner mainly emphasized:

பி. எஃப். ஸ்கின்னர் எதனை முக்கியமாக வலியுறுத்தினார்?

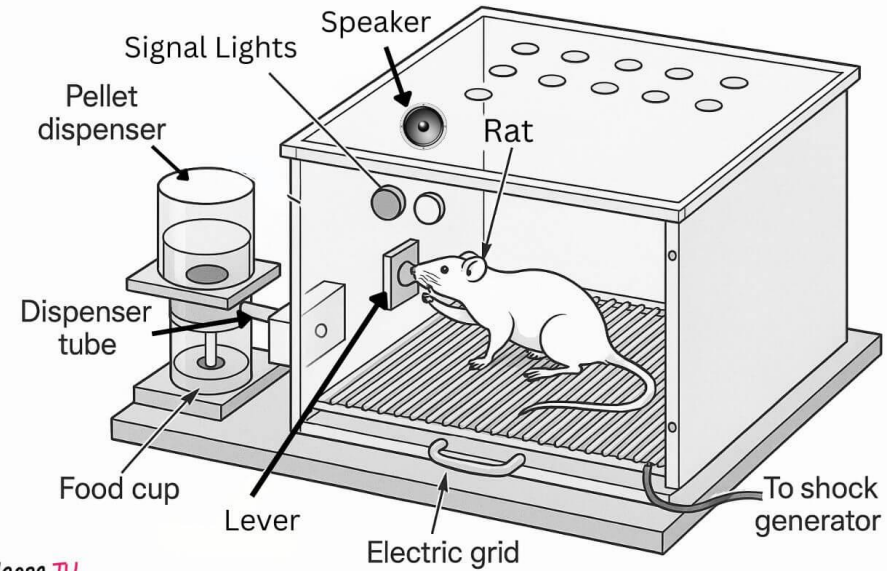
A. Insight / நுண்ணறிவு

B. Reinforcement / வலுவூட்டல்

C. Maturation / முதிர்ச்சி

D. Heredity / மரபியல்

Skinner Box: Operant Conditioning



EARLY YEARS TV
With Early Books

ANSWER - B. Reinforcement / வலுவூட்டல்

ENGLISH

Skinner believed behaviour is shaped by reinforcement.

தமிழ்

நடத்தையை உருவாக்குவதிலும் பராமரிப்பதிலும் வலுவூட்டல் முக்கியம் என ஸ்கின்னர் கூறினார்.

Punishment leads to:

Punishment generally results in:

தண்டனை பொதுவாக எந்த விளைவை ஏற்படுத்துகிறது?

- A. Increased Behaviour / நடத்தை அதிகரித்தல்
- B. Decreased Behaviour / நடத்தை குறைதல்
- C. Cognitive Growth / அறிவாற்றல் வளர்ச்சி
- D. Creativity / படைப்பாற்றல்



ANSWER - B. Decreased Behaviour / நடத்தை குறைதல்

ENGLISH

Punishment decreases the likelihood of a behaviour occurring again.

தமிழ்

தண்டனை நடத்தையின் நிகழ்தகவை குறைக்கிறது.

CONSTRUCTIVIST THEORY

கட்டமைப்புவாதக் கோட்பாடு

Constructivism focuses on:

The central focus of Constructivism is:

கட்டமைப்புவாதத்தின் மையக் கவனம் எது?

- A. Teacher / ஆசிரியர்
- B. Student / மாணவர்
- C. Curriculum / பாடத்திட்டம்
- D. Examination / தேர்வு



ANSWER - B. Student / மாணவர்

ENGLISH

Constructivism is learner-centred.

தமிழ்

கட்டமைப்புவாதத்தில் மாணவரே
கற்றலின் மையமாகக்
கருதப்படுகிறார்.

Learning by Doing was proposed by:

The concept of Learning by Doing was advocated by:

"செய்து கற்றல்" என்ற கருத்தை வலியுறுத்தியவர் யார்?

- A. John Dewey / ஜான் டியூவி
- B. Pavlov / பாவ்லோவ்
- C. Thorndike / தார்ன்டைக்
- D. Skinner / ஸ்கின்னர்



ANSWER - A. John Dewey / ஜான் டியூவி

ENGLISH

John Dewey emphasized experiential learning.

தமிழ்

ஜான் டியூவி அனுபவத்தின் மூலம் கற்றலை வலியுறுத்தினார்.

Constructivism promotes:

கட்டமைப்புவாதம் எதனை ஊக்குவிக்கிறது?

- A. Passive Learning / செயலற்ற கற்றல்
- B. Active Learning / செயல்பாட்டு கற்றல்
- C. Memorization / மனப்பாடம்
- D. Drill Practice / திரும்பத் திரும்பப் பயிற்சி



ANSWER - B. Active Learning / செயல்பாட்டு கற்றல்

ENGLISH

Students learn through active participation and exploration.

தமிழ்

செயல்பாடு, ஆராய்ச்சி மற்றும் அனுபவத்தின் மூலம் மாணவர்கள் கற்றுக்கொள்கிறார்கள்.

HUMANISTIC THEORY

மனிதநேயக் கோட்பாடு

Humanistic theory focuses on:

Humanistic theory emphasizes the development of the:

மனிதநேயக் கோட்பாடு எதன் வளர்ச்சியை வலியுறுத்துகிறது?

- A. Intellect Only / அறிவு மட்டும்
- B. Behaviour Only / நடத்தை மட்டும்
- C. Whole Person / முழுமையான மனிதர்
- D. Curriculum / பாடத்திட்டம்



ANSWER - C. Whole Person / முழுமையான மனிதர்

ENGLISH

Humanistic education focuses on total personality development.

தமிழ்

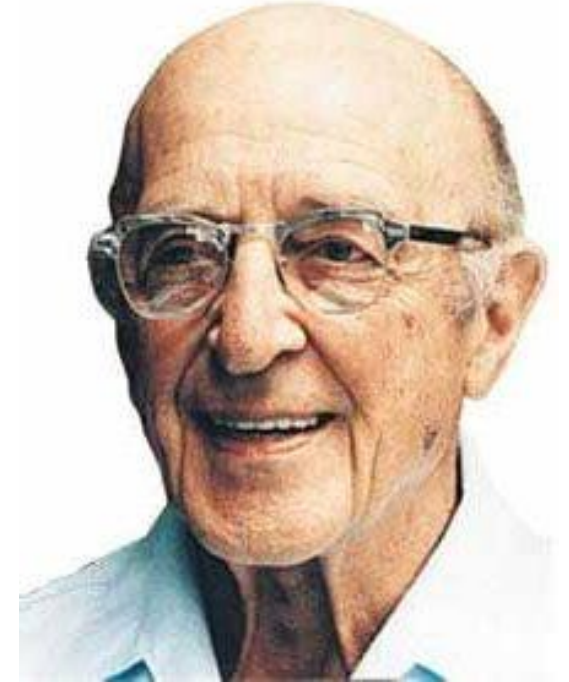
மனிதனின் முழுமையான வளர்ச்சியை மனிதநேயக் கோட்பாடு வலியுறுத்துகிறது.

Carl Rogers emphasized:

Carl Rogers promoted:

கார்ல் ரோஜர்ஸ் எதனை வலியுறுத்தினார்?

- A. Classical Conditioning / பாரம்பரிய நிபந்தனைப்படுத்தல்
- B. Programmed Learning / திட்டமிட்ட கற்றல்
- C. Learner-Centered Learning / கற்றலாளர் மையக் கற்றல்
- D. Trial and Error Learning / முயற்சி-பிழை கற்றல்



ANSWER - C. Learner-Centered Learning / கற்றலாளர் மையக் கற்றல்

ENGLISH

Learning becomes meaningful when it is centred on learners' needs and interests.

தமிழ்

கற்றலாளரின் தேவைகள் மற்றும் அனுபவங்களை மையமாகக் கொண்ட கற்றலை ரோஜர்ஸ் வலியுறுத்தினார்.

Self-directed learning is part of:

Self-directed learning is a feature of:

தானே வழிநடத்தும் கற்றல் எந்த அணுகுமுறையின் அம்சமாகும்?

- A. Behaviourism / நடத்தையியல்
- B. Humanism / மனிதநேயம்
- C. Cognitivism / அறிவாற்றலியல்
- D. Connectionism / தொடர்பியல்



ANSWER - B. Humanism / மனிதநேயம்

ENGLISH

Humanism encourages learners to take responsibility for their own learning.

தமிழ்

தனது கற்றலுக்கான பொறுப்பை கற்றலாளர் ஏற்க வேண்டும் என்பதை மனிதநேயம் வலியுறுத்துகிறது.

Which theory focuses on internal mental processes? (TNTET 2025)

Which learning theory focuses on internal mental processes such as thinking, memory, perception, and problem-solving?

சிந்தனை, நினைவாற்றல், உணர்தல் மற்றும் பிரச்சினைத் தீர்வு போன்ற உள்மன செயல்முறைகளை வலியுறுத்தும் கற்றல் கோட்பாடு எது?

- A. Behaviourism / நடத்தையியல்
- B. Cognitivism / அறிவாற்றலியல்
- C. Humanism / மனிதநேயம்
- D. Connectionism / தொடர்பியல்



ANSWER - B. Cognitivism / அறிவாற்றலியல்

ENGLISH

Cognitivism studies how information is processed, stored, and retrieved by the mind.

தமிழ்

மனதில் தகவல்கள் எவ்வாறு பெறப்படுகின்றன, சேமிக்கப்படுகின்றன மற்றும் மீட்டெடுக்கப்படுகின்றன என்பதைக் Cognitivism விளக்குகிறது.

A large, faint watermark of the Weshine Academy logo is centered in the background. It is a circular emblem with an orange border. Inside the border, the text "SINCE 2013" is at the top, "Weshine Academy" is in the middle, and "Guiding you to get through" is at the bottom. The outer ring of the logo lists various exam types: "TNUSRB | TRB | TET | SSC | BANK EXAM".

Thank You