

PROSIECT ANTIR

TYFU DYFODOL MWY GWYRDD
I GYMRU



PROBLEMAU BYD-EANG.....

Mae effaith gweithgarwch dynol ar ein hinsawdd, rhywogaethau eraill a'u cynefinoedd wedi'i chofnodi'n helaeth; fel y bu'r effeithiau ar ein hiechyd corfforol a meddyliol ein hunain a achoswyd wrth i ni newid o gynnal cysylltiad clos â natur i orddefnyddio'i adnoddau.

Mae'r pandemig presennol yn dangos yn glir yr argyfyngau pellach sy'n debygol o godi o gadwyn fwyd byd-eang.

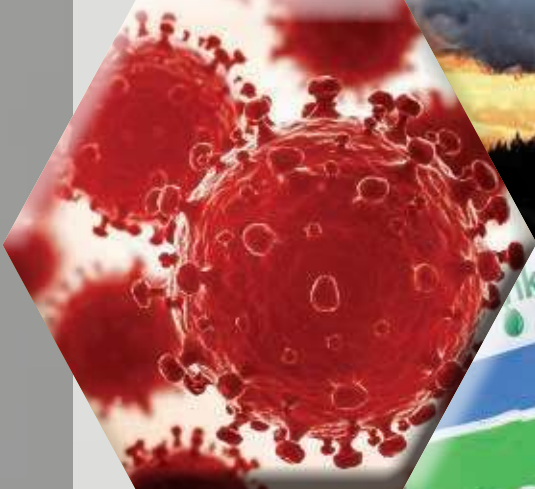
Ac nid yw effaith ein gweithgarwch yn gyfartal o ran eu dosbarthiad ymysg y boblogaeth: Mae anghydraddoldebau iechyd yn cydberthyn ag anghydraddoldebau mewn cyfoeth ac mae gan y ddau gysylltiad agos â natur, hyfforddiant ac ansawdd bwyd.

Ni allwn orffwys ar ein rhwyfau rhagor a disgwyl i lywodraethau weithredu.

'Mae cyfandiroedd yn llosgi. Mae rhewlifoedd yn toddi. Mae riffiau cwrel yn marw. Mae pysgod yn diflannu o'n cefnforoedd.

Mae'r rhestr yn mynd ymlaen ac ymlaen... Ond gwyddom beth i'w wneud yn ei gylch.'

Syr David Attenborough



.....ATEBION LLEOL

Mae AnTir yn brosiect 7 mlynedd sy'n darparu gweithgareddau lles a hyfforddiant mewn dulliau rheoli tir cynaliadwy (yn cynnwys tyfu bwyd). Fe'i cynhelir yn y pedair sir ganlynol, Ceredigion, Sir Gaerfyrddin, Sir Benfro a Phowys. Yng Ngheredigion y caiff ei gynnal yn ystod y flwyddyn gyntaf, yna caiff ei dreialu ym mhob sir yn yr Ail flwyddyn cyn gweithredu'r prosiect yn llawn yn ystod y 5 mlynedd sy'n dilyn.

Mae dwy elfen yn cael eu cyfleu yn y teitl AnTir, sef 'antur' a 'thir' – a bydd y prosiect yn galluogi pobl dan anfantais i gymryd camau ymarferol i wella eu canlyniadau o ran iechyd a chyfoeth ac ar yr un pryd bydd cymunedau lleol, manau gwyrdd, cynefinoedd a rhywogaethau'n elwa hefyd.

Bydd y prosiect yn mynd i'r afael â materion byd-eang trwy ddatblygu ymateb ymarferol cadarnhaol ar lefel leol.

Trwy ein prosiect AnTir, byddwn yn

- Hyfforddi pobl i ddiwallu'r anghenion o ran rheoli tir yn y dyfodol mewn modd cynaliadwy
- Cynyddu diogelwch bwyd ar gyfer y rhai mwyaf tlawd a chymunedau ehangach
- Gwella cynefinoedd naturiol a bioamrywiaeth lle'r ydym yn byw, yn gweithio ac yn chwarae
- Lleihau anghydraddoldebau o ran iechyd, cyfoeth, hyfforddiant a mynediad at dir a manau gwyrdd yn ardaloedd gwledig Canolbarth a Gorllewin Cymru



PAM NAWR?

Mae'r byd yn prysur nesáu at argyfwng: mae'r amgylchedd, yr economi, ac iechyd corfforol a meddyliol pobl yng Nghymru i gyd yn cael eu gwthio i'r eithaf.

Mae pobl ifanc yn arbennig yn dod yn fwy "rhwystredig a phryderus" ynglŷn â chyflwr y byd, gydag un o bob pump wedi cael

hunllefau ynghylch newid hinsawdd, ôl arolwg a gynhaliwyd ar gyfer y BBC.

Mae prosiect AnTir yn cymryd camau i fynd i'r afael â'r materion byd-eang hyn gan fynd i'r afael hefyd phroblemau mwy lleol fel

MAE UN O BOB BUMP
PLENTYN YSGOL WEDI
CAEL HUNLLEFAU
AM YR ARGYFWNG
HINSAWDD

MAE DE
ORLLEWIN CYMRU'N DIODDEF O'R
GYFRADD DDIWEITHDRA UCHAF O'R HOLL
RANBARTHAU ECONOMAIDD YNG
NGHYMRU

DOSBARTHODD YMDDIRIEDOLAETH
TRUSSELL 70,000 O BARSELI BWYD YNG
NGHYMRU RHWNG EBRILL A MEDI 2020 -
CYNNYDD O 21% ERS 2019

anhydraddoldebau lluosog o ran amddifadedd, cyfoeth, addysg, hyfforddiant ac iechyd, diogelwch bwyd, mynediad i fannau gwyrdd ac allfudo ymysg ein pobl ifanc.

Mae'r prosiect AnTir yn cydymffurfio â pholisi cenedlaethol, gan gynnwys Deddf Llesiant Cenedlaethau'r Dyfodol (2015).

Y cwestiwn y dylem fod yn ei ofyn yw nid "Pam nawr?", ond yn hytrach "Allwn ni fforddio aros yn hwy?"



Y CYD-DESTUN

Covid-19: Mae'r ffaith bod prosiect AnTir yn cael ei gynnal yn yr awyr agored yn lleihau'r risg y bydd yr haint yn lledaenu. Mae hefyd yn haws cadw pellter cymdeithasol.

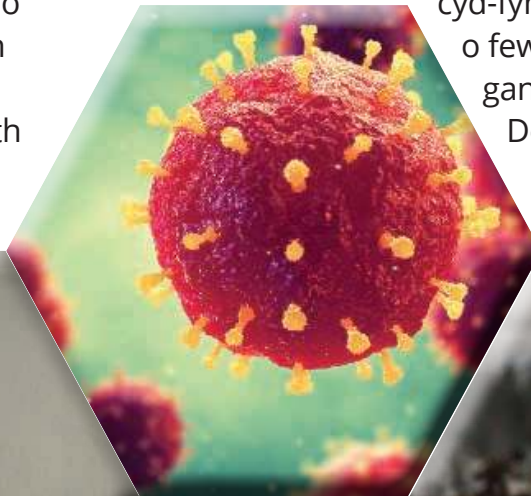
Yr Amgylchedd: Mae gradda'r colledion o ran coedwigoedd, priddoedd, rhywogaethau a'r argyfwng ecolegol a hinsawdd cynyddol y mae'r Deddf yr Amgylchedd (Cymru) 2016 yn ymateb iddi, yn aruthrol ac yn aml yn golygu nad yw gweithredu unigol yn effeithiol. Mae Tir Coed yn darparu camau ymarferol sy'n gwneud pobl yn rhan o ateb.

Economi a Hyfforddiant: Mae Mynegai Amddifadedd Lluosog Cymru yn dangos pocedi o amddifadedd drwy gefn gwlad Cymru. Gyda chyfleoedd cyflogaeth cyfyngedig a chyflog isel,

mae ein cymunedau dan anfantais bellach oherwydd safon isel trafndiaeth, tai, hyfforddiant a gwasanaethau eraill.

Cydnherthedd Cymunedol a Bwyd: Mae bwyd i gyfrif am tua thraean o'n hól troed carbon. Mae tystiolaeth yn dangos bod allyriadau nwyon tŷ gwydr yn y system fwyd yn deillio o ffynonellau nad ydynt yn ffermydd, gan gynnwys seilwaith prosesu, cludo a phe cynnu yn ogystal â gwastraff bwyd. Mae cefnogi ffermwyr a thyfwyr lleol yn adeiladu gwydnwch yn yr economi lleol.

Lles: Mae nodau, effeithiau a chanlyniadau'r prosiect AnTir yn cyd-fynd yn llwyr â'r rhai a nodir o fewn polisi cenedlaethol, gan gynnwys Deddf Llesiant Cenedlaethau'r Dyfodol 2015.



PAM NI?

Mae Tir Coed yn elusen uchel ei pharch yng Nghymru sy'n cysylltu pobl yng nghefn gwlad Canolbarth a Gorllewin Cymru â Thir a Choedwigoedd ar gyfer dysgu a lles.

Gyda mwy na 21 mlynedd o brofiad o gynllunio a chyflwyno rhaglenni awyr agored, mae Tir Coed mewn sefyllfa ddefnyddiol i ddiwallu'r angen dybryd am dyfu bwyd a sgiliau cynaliadwy ar y tir i bobl ddifreintiedig yn rhanbarth Canolbarth a Gorllewin Cymru.

Mae Tir Coed eisoes wedi cynnal ymgynghoriad helaeth am ddwy flynedd ymysg rheolwyr tir, tyfwyr, ffermwyr, asiantaethau cyfeirio, staff a hyfforddeion, ac aelodau'r cyhoedd ynglŷn â'r angen am brosiect lles a sgiliau ar y tir dan arweiniad arbenigwyr.

Bydd ein prosiect AnTir saith mlynedd uchelgeisiol yn ymgysylltu â thua 19,000 o bobl ar draws y pedair sir lle caiff ei gynnal — Ceredigion, Sir Benfro, Powys a Sir Gaerfyrddin.

Ar ôl cwblhau'r camau ymgynghori a datblygu, rydym bellach yn gweithredu ein strategaeth codi arian ac yn anelu at lansio cam peilot prosiect AnTir yn 2021.

Rydym yn barod ac yn gallu helpu Cymru i dyfu dyfodol gwyrddach a mwy disglair.



YMGYNGHORWYD
Â 154 O ASIANTAETHAU
CYFEIRIO, HYFFORDDEION,
STAFF AC AELODAU'R
CYHOEDD YN 2018-19

TYSTIOLAETH O'R ANGEN

Nododd Tir Coed yn gyntaf yr angen am reoli tir a sgiliau tyfu bwyd ehangach yng Nghanolbarth a Gorllewin Cymru yn 2017.

Yn 2018, diolch i gefnogaeth Interniaeth Sefydliad Rank, dechreuwyd ymchwilio i'r cyfleoedd a faint o awydd oedd yna i ddatblygu prosiect, a fyddai maes o law, yn dod yn Brosiect AnTir.

Ers hynny, rydym wedi cynnal ymgynghoriad eang ymysg staff, hyfforddeion, asiantaethau cyfeirio, perchnogion tir, grwpiau cymunedol, ffermwyr ac aelodau o'r cyhoedd er mwyn deall yn well y galw am gyrsiau sy'n cynnig hyfforddiant yn y sgiliau hyn yn ogystal â nodi meysydd cymorth a pha adnoddau

angenrheidiol sydd ar gael fel tir a thiworiaid posibl.

Mae ein hymchwil wedi dangos yr angen a'r modd i fodloni'r galw am reolaeth tir gynyddol a sgiliau tyfu bwyd o fewn ein rhanbarth a thu hwnt.



YMGYNGHORWYD
Â 145 O REOLWYR TIR,
TYFWYR, HYFFORDDEION,
FFERMWYR A GRWPIAU
CYMUNEDOL YN 2020



YR ANGEN AM
GYRSIAU ACHREDEDIG
WEDI'I NODI GAN
ASIANTAETHAU CYFEIRIO A
HYFFORDDEION

MAE PAWB YN
YSTYRIED BOD GWELLA
SGILIAU TYFU BWYD YN
BWYSIG

CANFYDDIADAU'R
YMGYNGHORIAD

CANFUWYD NAD
OEDD CYRSIAU TEBYG YN
Y RHANBARTH AR GYFER
GRWPIAU TARGED

MAE'R
PROSIECT YN CYD-
FYND Â STRATEGAETHAU
CENEDLAETHOL A SYNIADAU
AC ANGHENION LLEOL

PROSIECT ANTIR

Mae AnTir yn brosiect saith mlynedd a gynhelir ym mhedair sir wledig Ceredigion, Sir Gaerfyrddin, Sir Benfro a Phowys.

Bydd y prosiect yn galluogi pobl ddifreintiedig i gymryd camau ymarferol i wella eu canlyniadau iechyd a chyfoeth gan sicrhau hefyd y bydd cymunedau lleol, mannau gwyrdd, cynefinoedd a rhywogaethau'n elwa.

Mae'r prosiect yn bwriadu ymgysylltu â phobl i ddechrau drwy weithgareddau mewn cymunedau wedi'u targedu a, thrwy weithgareddau ar-lein, unrhyw un o'n cymunedau lleol neu gymunedau o ddiddordeb.

Bydd gweithgareddau ymgysylltu cynnar yn codi ymwybyddiaeth, yn creu diddordeb ac yn hyrwyddo'r prosiect, gan ddenu rhanddeiliaid a chynyddu cyfeiriadau a hunangyfeiriadau.

Bydd y rhai sy'n gallu cwblhau cwrs 12 wythnos, ac yn barod i wneud hynny, yn gallu cael eu hachredu fel bod modd iddynt gael llwybr i gyflogaeth neu hyfforddiant pellach a gall y rhai sydd â syniad am fenter neu gynnwys y gymuned ymuno â ni ar gyfer gweithgarwch cynnydd sy'n gysylltiedig â chyfleoedd gwaith sy'n gysylltiedig â diwydiant.

Mae gweithgareddau cynnydd hefyd yn agored i aelodau eraill o'r gymuned (angen talu), gan sicrhau arian cyfatebol a chynaliadwyedd i Tir Coed a chyfleoedd dysgu o ansawdd sydd mor eang â phosibl.



YMGYSYLLTU

YMGYSYLLTU Â'R CYHOEDD

Fideos 'Sut i', grwpiau/ ymgysylltu Zoom, cylchlythyrau ac ymgyrchoedd cyfryngau cymdeithasol

YMGYSYLLTU/LLES

Diwrnodau gweithgaredd / blasu

Sesiynau Gweithgareddau Pwrpasol i Deuluoedd - Crefftau coetir, crefftau'r coed, antur

Plannu coed / casglu a hau hadau

Tuag at fod yn hunangynhaliol - Cadw eich hadau eich hun

Hau a thyfu ffrwythau/ llysiau/bywyd gwyllt

Diwrnodau agored/ digwyddiadau Cynaeafu - o'r pridd i'r plât

WYTHNOS GROESO

Cyflwyniad byr/cwrs blasu

Cyflwyniad i Reoli Coetiroedd / coedwig Cefnogi Twf; defnyddio cynhyrchion pren i gefnogi tyfu bwyd

HYFFORDDIANT A SGILIAU (ACHREDEDIG)

Hyfforddiant a Sgiliau (Achrededig)

Cwrs 12 wythnos Rheoli tir mewn modd cynaliadwy

Rheoli coetir mewn modd cynaliadwy

Tyfu bwyd cynaliadwy Sgiliau ystâd - Sgiliau adeiladu a chefn gwlad

CYNNYDD (ACHREDEDIG)

Hyfforddiant a lleoliad unigol 5-10 diwrnod Rheoli Tir - Coed, Ffiniau, Gwrychoedd ac Agrogoedwigaeth

Tyfu Ffrwythau - Sefydlu, cynnal a chynaeafu Cynhyrchu Llysiau Cynaliadwy Cnydau Gwarchoddedig / Marchnata ac ansawdd Adfer pridd - Compost, ffrwythlondeb, Bio-ologs Arolygu ecolegol - Cofnodi a monitro

GWERTHUSO A MONITRO

Bydd effeithiolrwydd prosiect AnTir yn cael ei **fonitro drwy gydol oes y prosiect** drwy gymharu holiaduron ac arolygon llinell sylfaen, sy'n ymwneud â lles a/neu sgiliau, â'r rhai a gwblhawyd gan gyfranogwyr ar ôl iddynt ymgysylltu â phrosiect Tir Coed.

Gwerthusir ansawdd y ddarpariaeth drwy arolygon cyfranogwyr, archwiliadau ansawdd mewnol ar ddarparu dysgu achrededig ac ymgysylltu â grwpiau ffocws.



Hefyd bydd mentoriaid project yn **gweithio gyda chyfranogwyr i ddatblygu ac adrodd yn ôl ar lwybrau cynnydd**, gan adeiladu ein cronfa ddata o hyfforddiant awyr agored cyfleoedd gwirfoddoli, gwaith a mentergarwch i sicrhau ein bod yn gallu helpu a chefnogi cyfranogwyr i gymryd y camau gofynnol i gyflawni eu nodau.

Defnyddir **adroddiadau allbwn misol, chwarterol a blynyddol** ar gyfer monitro ac adrodd parhaus.

Bydd dysgu a gwella yn cael eu cynnwys yn llawn yn y prosiect drwy gydol y cylch gwerthuso

CANLYNIADAU

BLWYDDYN	LEFEL YMGYSYLLTU	CYRSIAU/ GWEITHGAREDDAU	NIFER Y SESIYNAU Y FLWYDDYN	NIFER Y BOBL SY'N CYMRYD RHAN BOB BLWYDDYN	CYFANSWM ORIAU YMGYSYLLTU	COST
CYFNOD TREIALU						
Blwyddyn Dreialu 1 (Ceredigion yn Unig)	Adeiladu adnoddau - Cynnwys y cwrs - Monitro a Gwerthuso (ecolegol a chymdeithasol) - Paratoi tir a chwmpasu'r safle newydd Dyfed-Powys; Cynnull y grŵp llywio	6	17	83	726	£63,818
Blwyddyn Dreialu 2 (Ceredigion, Sir Benfro, Sir Gaerfyrddin, Powys)	Profi darpariaeth ac adnoddau newydd ym mhob sir lle gweithredir y prosiect	25	121	340	5,448	£197,028
Holl Gyfnod Treialu		31	138	423	6,174	£260,846
CAM CYFLAWNI'R PROSIECT						
Darpariaeth flynyddol (Blwyddyn 1-5) Sir Gaerfyrddin, Ceredigion, Sir Benfro, Powys	Ymgysylltu cymunedol/ar-lein	48	48	1,440	115	
	Blasu ar-lein/ fideo "sut i"	40	40	800	400	
	Blasu/lles	40	40	600	3,600	
	Wythnos Groeso	16	80	128	3,840	
	Cwrs Hyfforddiant a Sgiliau	16	384	128	18,432	
	Wythnos Gynnydd	16	80	128	3,840	
	Gwirfoddoli	72	72	576	5,184	
	Cyfanswm	248	744	3,800	35,411	
Dros 5 mlynedd		1,240	3,720	19,000	177,055	£2,854,939

PRIF BWYNTIAU

Prosiect saith mlynedd sy'n costio £3miliwn, gan gynnwys dwy flynedd yn treialu i fireinio cynnwys a darpariaeth y prosiect

Fe'i datblygir dros bum mlynedd gyda phartneriaid allweddol ac ymgynghoreion gan gynnwys asiantaethau cyfeirio, hyfforddeion blaenorol, cynhyrchwyr bwyd a rheolwyr tir

I'w gynnal mewn pedair sir wledig: Ceredigion, Sir Gaerfyrddin, Sir Benfro a Phowys

Ymgysylltu â mwy na 19,000 o bobl dros saith mlynedd mewn 3,858 o ddigwyddiadau ymgysylltu

Sefydliad uchel ei barch sydd â 21 mlynedd o brofiad o gyflawni canlyniadau lles a sgiliau ymarferol, hyfforddiant drwy weithgareddau tir a choetiroeddin

Cam Cyflawni'r Prosiect

Cost gyfartalog y flwyddyn y Cam Cyflawni	£570,000
Cost gyfartalog fesul person yr ymgysylltwyd ag ef/hi yn ystod cyfnod cyflawni 5 mlynedd y prosiect	£150

