

# cloud11

**ASIA'S CREATIVE CAPITAL  
THE FUTURE BEGINS IN MARCH 2026**



Cloud Eleven Limited  
888 Sukhumvit Road, Phra Khanong Tai,  
Phra Khanong, Bangkok  
10260 Thailand

Tel: +66 (0) 2-119-8000  
email: [contact@cloud11bangkok.com](mailto:contact@cloud11bangkok.com)  
[www.cloud11bangkok.com](http://www.cloud11bangkok.com)



# A Campus Powered by Creative Energy

## Cloud 11 คือ หัวใจ อุตสาหกรรมสร้างสรรค์ ของเอเชีย

เริ่มจากการออกแบบสถาปัตยกรรมที่เล่นกับความต่างของระดับ (multi-ground-level) ทำให้ Cloud 11 มี flow การเดินที่สั้นไหลเหมือน “เมือง” มากกว่า “ห้างสรรพสินค้าหรือออฟฟิศ” ผู้คนจึงสามารถใช้เวลาที่นี่ได้นานขึ้น มีฟังก์ชันการใช้งานได้ในทุกพื้นที่และมองเห็นร้านหรือแบรนด์ที่อยู่ใน Ecosystem ในมุมมองที่ต่างออกไปและสร้างประสบการณ์ใหม่ให้กับผู้คน

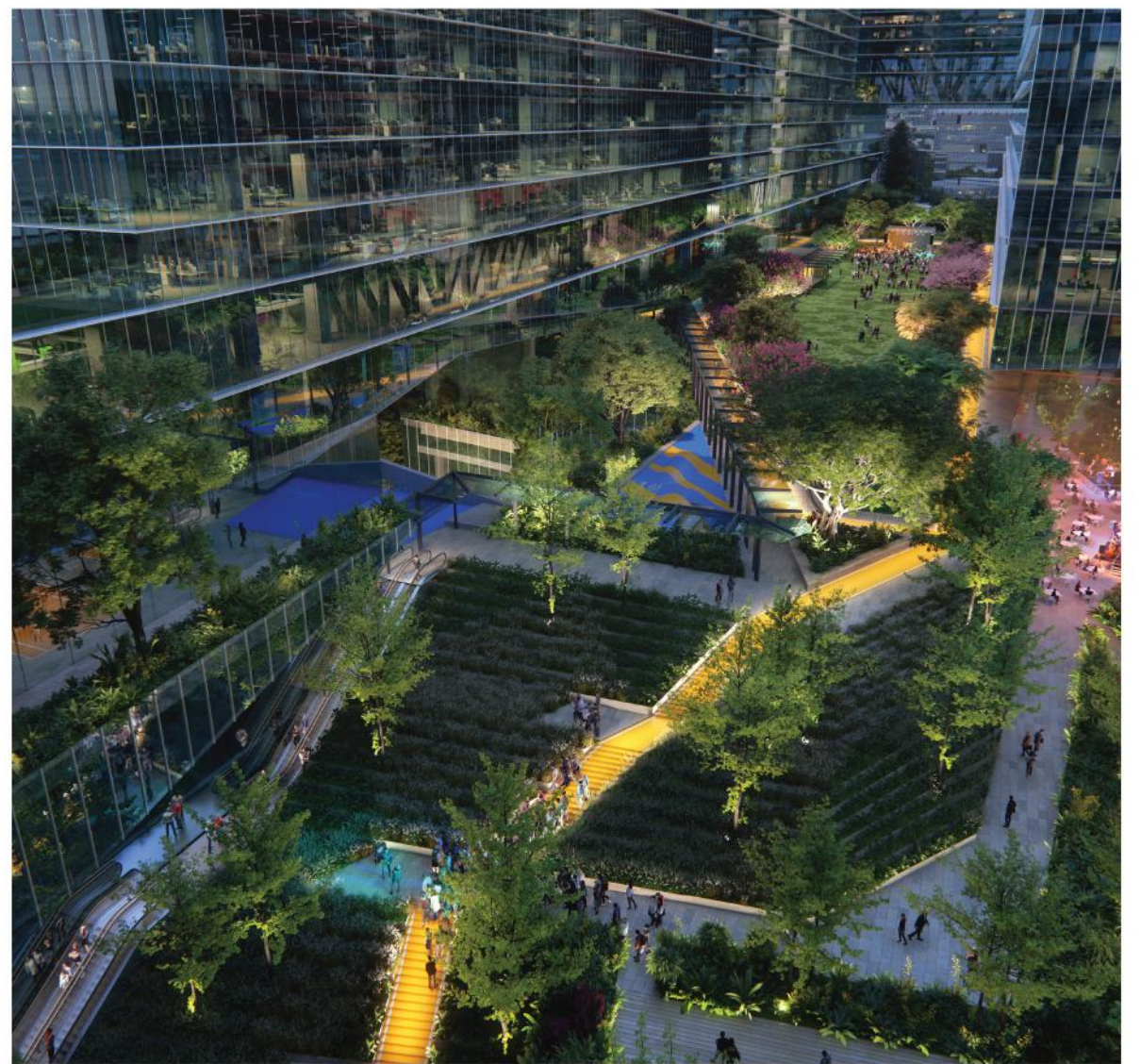
Cloud 11 ออกแบบโดยทีมสถาปนิกระดับโลก Snøhetta จากนอร์เวย์ ร่วมกับ A49 จากไทย ให้เป็น Creative City ที่สร้างขึ้นเพื่อรองรับและเชื่อมต่อกับผู้คนในอุตสาหกรรมสร้างสรรค์ ธุรกิจคอนเทนต์ และแบรนด์อย่างแท้จริง

หัวใจของการออกแบบคือ “In-between Space” แนวคิดที่ทำให้เกิดจุดที่ผู้คนเดินผ่าน พักผ่อน ทำกิจกรรม โดยเชื่อมโยงกับพื้นที่ Retail และ Office ไปพร้อมกัน

Cloud 11 is envisioned as the beating heart of Asia’s creative industries. Shaped by its expansive scale and multi-ground-level architecture, this creative hub establishes a pedestrian flow. The entire development feels more like a city than a mall or office.

Longer visits naturally follow this city-like circulation. Here, visitors are guided effortlessly across the grounds, discovering shops and brands throughout the ecosystem—visibility that enclosed buildings could never offer.

Brought to life by a global collaboration, the project designed by world-renowned architectural firm, Snøhetta from Norway and realized in Thailand by A49. Their shared goal was to create more than a building; it was to craft a compact Creative City, purpose-built for creative people, content businesses, and brands.



Connectivity here is anchored in a defining design principle:

### ‘In-Between Space’

These intentionally open zones foster movement, encounters, and visual connection, creating natural points where people pass through,

pause, engage, and transition effortlessly between retail and office. In doing so, they form distinct architectural gaps that give the building its generous openness and spatial character.

### ‘Creative Hub’

# Retail: Where Culture Meets Commerce

## 1. Creator-Driven Footfall, Not Passive Traffic

ความคิดสร้างสรรค์คือพลังที่ขับเคลื่อนร้านค้า ทั้งจาก Trendy Gallery, Cat Radio, Documentary Club and Pub, KOVE Studio และค่ายเพลงจากไทยเกาหลี และญี่ปุ่น ซึ่งต่างสร้างสรรค์คอนเทนต์ อีเวนต์ งานเปิดตัว แฟนมีต และการฉายหนังอย่างต่อเนื่อง

ครีเอเตอร์เหล่านี้สร้างแรงดึงดูดให้คุณ แฟนคลับ Followers และนักสร้างสรรค์เข้ามาที่ Cloud 11 เพื่อ “มองหาและสร้าง” ประสบการณ์มากกว่าแค่การช้อปปิ้ง

What makes Cloud 11 truly different is that its retail ecosystem is energized by the same creative forces that occupy the offices above it. Communities like Trendy Gallery, Cat Radio, Documentary Club, KOVE Studio, and music labels from Thailand, Korea, and Japan produce a constant stream of content, events, premieres, screenings, and launches.

These creators naturally pull audiences—fans, followers, students, collaborators—turning Cloud 11 into a place people come not just to shop, but to discover. Where traditional retail depends on marketing spend, Cloud 11 retail thrives on culture-driven footfall generated by active creators.



## 2. Exhibition-Enabled Retail: Where Shops Become Cultural Stages

ร้านค้าที่ Cloud 11 ไม่ใช่แค่ช็อปที่ขายของเท่านั้น แต่เป็นเหมือนเรื่องราวที่สร้างขึ้น โดยเฉพาะสำหรับแบรนด์ที่เปิดกว้างและต้อนรับความหลากหลาย ธีมของเราจึงมีตั้งแต่แกลเลอรี Pop-up พื้นที่โชว์เคส ไปจนถึงนิทรรศการ เปิดกว้างให้แบรนด์สื่อสารกับผู้คนผ่านการ Collaboration Installation ภาพยนตร์ งานเสวนา หรือประสบการณ์ใหม่

Cloud 11 gives every retail partner access to a flexible network of galleries, pop-up zones, showcase platforms, performance spaces, and exhibition halls—spaces normally available only to museums, studios, and cultural institutions.

This allows brands to transcend static merchandising and engage customers through installations, collaborations, limited drops, screenings, talks, and experiential showcases unmatched in typical malls. Retail becomes editorial. Retail becomes storytelling.

## 3. A Simple, Elevated Customer Journey Designed for Exploration

เส้นทางเดินภายในรีเทลของ Cloud 11 ออกแบบอย่างตั้งใจให้เรียบง่ายชัดเจน มองเห็นหน้าร้านค้าได้แบบไม่มีอะไรบัง ทำให้ลูกค้ารู้สึกเหมือนเดินสำรวจพื้นที่ใหม่ๆ มากกว่าเดินในห้างสรรพสินค้า

“Retail destinations that blend culture, arts, and communities are outperforming traditional stores.”

The retail journey at Cloud 11 is intentionally designed to be simple, intuitive, and effortless, removing the clutter and complexity of traditional malls. Clear navigation, open sightlines, connected zones, and curated clusters make the experience feel more like discovering a cultural district than walking through a shopping center.

Every step—from arrival to exploration to purchase—is engineered to encourage curiosity, movement, and engagement with the creators and brands that bring Cloud 11 to life.



# Cloud 11 Park

An Elevated Sanctuary of Urban Biodiversity



Cloud 11 Park สวนลอยฟ้าหรือพาร์คขนาด 10 ไร่ ตั้งใจออกแบบให้เป็น “ปอดของเมือง” ที่ร่ม เย็น และมีชีวิตตลอดทั้งวัน คอร์ทยาร์ดขนาดใหญ่ระดับภูเขาวางไว้ระหว่างพื้นที่ออฟฟิศและรีเทล เพื่อให้เกิด Self-Shading หรือ “การบังแดดให้กันเอง” ตลอดวันและตลอดปีลดความร้อนในพื้นที่สวนและสร้างสภาวะแวดล้อมที่ใช้งานกลางแจ้งได้จริง

พื้นที่ว่างและช่องเปิด (negative space และ in-between) ที่ตั้งใจ “ไม่สร้าง” ทำหน้าที่กลายเป็น “ช่องลม” ที่ช่วยให้เกิด Natural Ventilation ลมพัดลอดผ่านตลอดทั้งวันเหมือน “หายใจได้” ทั้งในเชิงสถาปัตยกรรมและระบบนิเวศ

การออกแบบพื้นที่สีเขียวของ Cloud 11 Park ตั้งอยู่บนแนวคิด Ecology & Biodiversity โดย shma ที่มุ่งฟื้นฟูระบบนิเวศเมืองให้กลับมามีชีวิตอีกครั้งผ่านการเลือกพันธุ์ไม้พื้นถิ่นและพันธุ์ไม้จากป่าริมน้ำบางกะเจ้า เพื่อสร้างความหลากหลายทางชีวภาพในหลายระดับจัดวางให้ทำงานร่วมกับสถาปัตยกรรม สร้างความสมดุลใหม่ให้พื้นที่เมือง

A 10-rai (17,000 sq.m.) elevated park, Cloud 11 Park is designed to serve as much the city’s “lung” as a vibrant, shaded oasis that remains lively throughout the day. Strategically placed between the office and retail zones, large courtyard-like mounds generate self-shading, reducing heat and enabling comfortable outdoor activity even at height. Where shade falls, negative and in-between spaces act as natural wind channels, allowing the park to “breathe,” architecturally and ecologically.

Within this lively environment, a series of pocket parks accommodate a variety of activities. The Pet Pocket Park welcomes animals and their owners, while the Sport Pocket Park combines exercise, relaxation, and social interaction, fostering creativity and connection within the community.

shma’s greenery design further enhances these experiences. Embracing ecology and biodiversity, it revives Phra Khanong’s urban ecosystem with native and riverine plants from Bang Krachao. With this, biodiversity is nurtured across multiple planes—from canopy trees that provide shade, to shrubs that supply food, to groundcovers that preserve moisture. To harmonize with architecture, each plant is placed with purpose: guiding wind, generating shade, and offering habitats for birds, pollinators, and small urban wildlife.

- 1.Natural Ventilation (Urban Lung)
- 2.Self Shading
- 3.Pocket Parks
- 4.Tree Conservation

อนุรักษ์ต้นไม้ใหญ่พื้นถิ่นเพื่อรักษาความหลากหลายทางชีวภาพ และคงความสมบูรณ์ของระบบนิเวศ

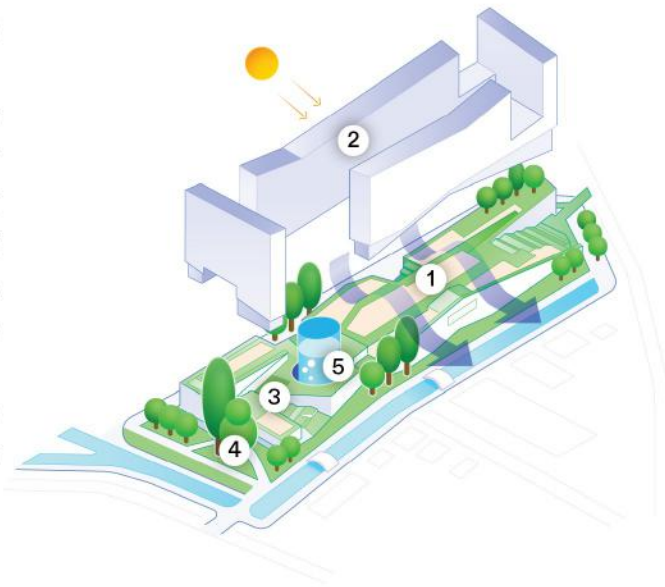
Existing native trees are preserved to maintain biodiversity and sustain the integrity of the local ecosystem.

### 5.Central Utility Plant (CUP)

ระบบแท็งก์น้ำเย็นล้ำสมัยที่กักเก็บพลังงานช่วยให้ระบบทำความเย็นทำงานได้อย่างมีประสิทธิภาพตลอด 24 ชั่วโมง โดยไม่สร้างความร้อนเพิ่ม และลดก๊าซคาร์บอนไดออกไซด์ได้ราว 4,600 ตันคาร์บอนไดออกไซด์ต่อปี

An advanced chilled-water tank stores energy to operate cooling systems efficiently 24/7, avoiding excess heat and reducing approximately 4,600 tons of CO<sub>2</sub> annually.

“It becomes a living ecosystem that purifies air, expands urban habitats, and restores ecological balance.”



# A Horizontal Campus That Gives Every Business an Edge

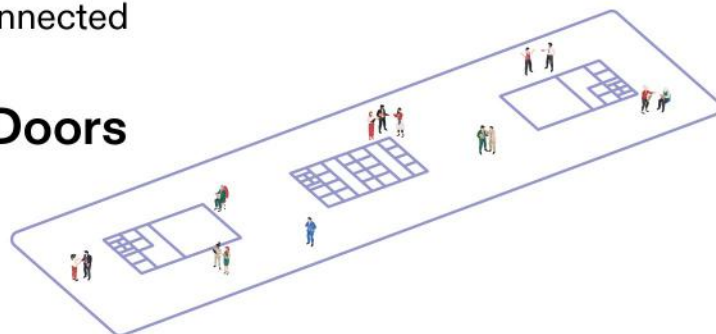
มากกว่าคำว่าพื้นที่สำนักงาน Cloud 11 ตั้งใจที่จะเป็นพื้นที่เครื่องมือและสร้างคอมมูนิตีให้แก่งผู้คน สตูดิโอเอเจนซี และแบรนด์ เริ่มต้นจากการออกแบบในแนวคิด “ออฟฟิศแนวราบ ” หรือ “Horizontal Campus Design” จากงานวิจัยของ Thomas J. Allen MIT’s Sloan School of Management ที่พบว่าพื้นที่ open floor plate เชื่อให้เกิดการพบปะกันถึง 95%ระหว่างเพื่อนร่วมงานในชั้นเดียวกัน ซึ่งช่วยให้การแลกเปลี่ยนไอเดียมีโอกาสเกิดขึ้นและทำให้พื้นที่ทำงานมีความยืดหยุ่นปรับเปลี่ยนได้ตามฟังก์ชันและความต้องการที่เปลี่ยนแปลงไป

Cloud 11 ยังเปิดให้ผู้เช่าสำนักงานเข้าใช้ creative space ได้อย่าง World-Class Production Studios ด้านภาพ เสียง และคอนเทนต์ทุกรูปแบบ พื้นที่จัดนิทรรศการและฮอลล์

At Cloud 11, collaboration is further strengthened by “Horizontal Campus Design”—an office concept built around lateral connectivity. MIT Sloan School of Management research by Thomas J. Allen shows that open floor plates can increase colleague encounters by up to 95%, dramatically boosting spontaneous idea exchange. This dynamic interaction is why today’s leading companies, particularly in the tech sector, increasingly embrace open, laterally connected workplaces.

Open Floor. Open Doors of Opportunities.

But Cloud 11 goes far beyond architecture. Every tenant—whether you are a studio, startup, agency, creator, or global brand—gains direct access to a full ecosystem of shared creative infrastructure. This includes world-class production studios, performance venues, exhibition halls, event platforms, creator labs, podcast rooms, and multimedia facilities designed to help any business scale in today’s content-driven landscape.



# Architecture Inspired by BKK, In Dialogue With the City



### SHOPHOUSES

พื้นที่รอบโครงการรายล้อมด้วยตึกแถวจำนวนมากซึ่งเป็นจังหวะและสเกลที่คุ้นตาของผู้คนบนถนน Cloud 11 จึงหยิบรูปทรงจังหวะและความเป็นมนุษย์ของตึกแถวมาตีความใหม่ให้กลายเป็นอาคารที่เชื่อมโยงกับผู้คนและชุมชน

The surrounding streets are lined with countless shophouses, offering a familiar rhythm and human scale. Cloud 11 interprets these forms and creating architectural elements that seamlessly connect the project with the community.



### ELEVATED PATH

กรุงเทพฯ เป็นเมืองที่มีการสัญจรเกิดขึ้นหลายระดับ ตั้งแต่ฟุตบอล ไปจนถึงทางรถไฟฟ้ามหานคร จึงนำภาพจำของ “เมืองหลายชั้น” มาตีความผ่านแนวคิดสกายไลน์กลับหัวที่ลอยอยู่เหนือระดับสายตาส่งเสริมการรับรู้ใหม่ของพื้นที่และการเคลื่อนไหวของผู้คน

Inspired by this multilayered character, Snøhetta reinterprets the city’s verticality as an upside-down skyline hovering above eye level. This inverted skyline introducing new spatial dimensions.



### SKYLINE

ด้วยมวลอาคารที่ใหญ่ Cloud 11 จะกลายเป็นหนึ่งในสกายไลน์สำคัญของกรุงเทพฯ ที่ทันสมัย จึงเลือกใช้รูปทรงและเส้นสายที่สอดคล้องกับฉากหลังของเมืองโดยรอบ

Substantial mass positions Cloud 11 as a new landmark within Bangkok’s broader skyline. The design team adopted forms and lines that resonate with the city backdrop while preserving a unique identity.



### IN-BETWEEN

เมื่อรวมพื้นที่ทั้ง 3 แบบเข้าด้วยกัน จะเกิดขึ้นพื้นที่ “In-Between” หรือพื้นที่ว่างระหว่างมวลอาคารที่กลายเป็นสวนลอยฟ้าพื้นที่นี้คือหัวใจสำคัญของโครงการเป็นพื้นที่ที่ให้แสง ลม มุมมองและการสัญจรของคนในโครงการเชื่อมโยงกัน

Layering all three spatial conditions generates a core “In-Between” level—an elevated open space that becomes a floating park. Shaping a naturally connected environment with an architecturally alive rhythm.

## but where exactly does SOUTH SUKHUMVIT live?



South Sukhumvit หรือ เซาท์ซุคคัมวิท คือพื้นที่แนวถนนสุขุมวิทตั้งแต่บริเวณสถานีรถไฟฟ้าอ่อนนุช ไปจนถึงบริเวณสถานีรถไฟฟ้าบางนาโดยกินพื้นที่ด้านขวางยาวไปถึงขอบแม่น้ำเจ้าพระยา ส่วนอีกฝั่งกินพื้นที่ไปจนถึงแนวถนนศรีนครินทร์

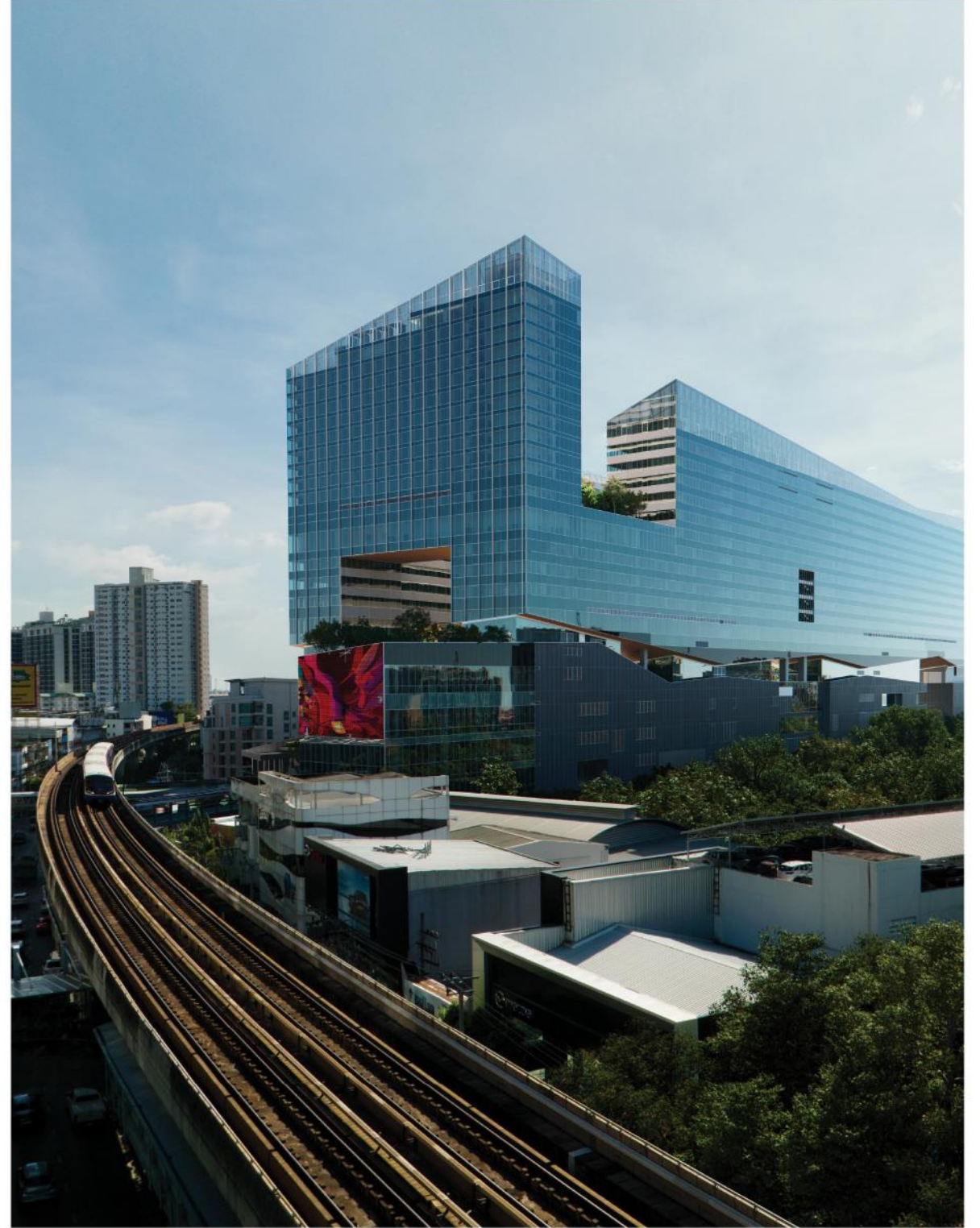
จากงานวิจัยจากคณะสถาปัตยกรรมศาสตร์ จุฬาลงกรณ์มหาวิทยาลัยพื้นที่บริเวณเซาท์ซุคคัมวิทเป็นประตูไปสู่ภาคตะวันออกผ่านถนนบางนา-ตราดนอกจากนี้ยังอยู่ใกล้กับสนามบินสุวรรณภูมิ รวมถึงมีระบบขนส่งมวลชนสะดวกสบายในพื้นที่ ทั้งรถไฟฟ้าสายสีเขียว และสายสีเหลือง

ข้อมูลล่าสุด ย่านเรามีผู้อยู่อาศัยมากกว่า 2 ล้านคน และเป็นพื้นที่ขยายทางเศรษฐกิจ 1 ใน 5 ของกรุงเทพมหานคร

เพราะฉะนั้นพูดได้เลยว่า South Sukhumvit is a new CBD เป็นย่านที่มีศักยภาพ เพียบพร้อมไปด้วยชุมชนและเครือข่ายท้องถิ่นที่แข็งแกร่ง

South Sukhumvit stretches along Sukhumvit Road—running from On Nut BTS station to Bang Na BTS station and bordered by the Chao Phraya River and Srinakarin Road—forming a broad urban corridor. As identified by research from the Faculty of Architecture at Chulalongkorn University, this corridor functions as a gateway to Eastern Thailand via the Bang Na-Trat Highway, strengthened by proximity to Suvarnabhumi Airport and multiple mass-transit options, including the BTS Green and Yellow Lines.

Now home to over 2 million residents, South Sukhumvit ranks among Bangkok's five key economic growth zones. Far beyond a residential area, it has evolved into a dynamic new CBD—driven by strong local communities and long-standing neighborhood networks.



## South Sukhumvit Catchment



POPULATION LANDSCAPE



CATCHMENT RADIUS 5-7.5 KM



HOUSEHOLD INCOME



RESIDENTIAL DENSITY

South Sukhumvit ย่านเมืองที่ทรงพลังด้วยประชากรกว่า 2,000,000 คน ชุมชนต่างชาติที่เข้มแข็ง และความหนาแน่นของพื้นที่อยู่อาศัย ส่งผลให้เกิดนิคมดิจิทัลไลฟ์สไตล์และโอกาสทางธุรกิจ

South Sukhumvit is a powerful urban district driven by its more than two-million-strong population, its long-established international communities, and its dense residential base. This demographic landscape fuels sustained lifestyle demand and diverse business opportunities.

ประชากร 1.77 ล้านคน ใน 8 เขตโดยรอบ  
1.77 million people across 8 districts surrounding South Sukhumvit

16 ล้านคน ในกรุงเทพฯ-ปริมณฑล-EEC  
16 million in Greater Bangkok & EEC

นักท่องเที่ยวต่างชาติ 3.75 ล้านคน/ปี  
3.75 million foreign tourists in Bangkok

ชาวต่างชาติที่ทำงานในไทย 156,000 คน  
156,000 expat officers in Thailand

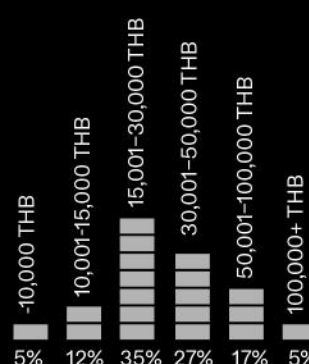


48% 52%

1,779,494

52% female and 48% male residents; 1.37 million registered and 400,000 non-registered inhabitants; Top Foreign Nationalities: Japan, China, India, and the Philippines.

กลุ่มรายได้หลากหลายและมีกำลังซื้อสูง  
A strong mix of mid- to high-income segments: Income per month (THB)



พื้นที่ South Sukhumvit เป็นคลัสเตอร์ที่อยู่อาศัยขนาดใหญ่และหนาแน่น ทำให้เกิดการสัญจรและนิคมของผู้คน

South Sukhumvit forms one of Bangkok's largest and densest residential clusters, driving constant movement and daily demand:

0-5 KM  
Condominium: 279 projects / 124,180 units  
Landed housing: 185 projects / 18,590 units

5-7.5 KM  
Condominium: 306 projects / 95,266 units  
Landed housing: 227 projects / 32,500 units