

# Fins



**HunterDouglas**   
Architectural

**HunterDouglas**   
Architectural

# FINS





V GROUP

SIERRA

SIERRA

SIERRA

SIERRA

SIERRA

## CORTASOL FINS

Los Quiebravistas Fins de Hunter Douglas son paneles metálicos de alta resistencia, aplicables para control solar y envolventes.

El Fins 25 - 50 - 75 es un producto metálico apropiado para ser utilizado en fachadas de forma horizontal o vertical. Está compuesto por paneles de geometría rectangular y debido a su composición, que incluye en su interior celdillas estructurales de aluminio (honeycomb) proporciona una inmejorable planitud a sus caras externas y una rigidez estructural asombrosa permitiendo distancias de apoyo solo en sus extremos, con un peso extremadamente bajo. Las opciones de terminación son muy variadas, las que incluyen además de colores sólidos, pinturas imitación madera y otras materialidades como acero corten, zinc, cobre y aluminio con acabados especiales.







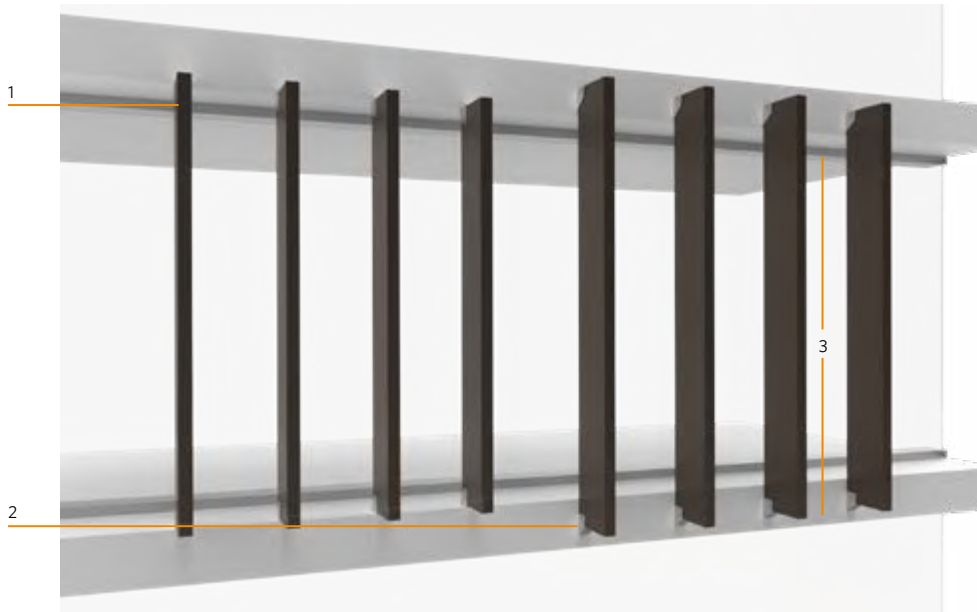




## CARACTERÍSTICAS

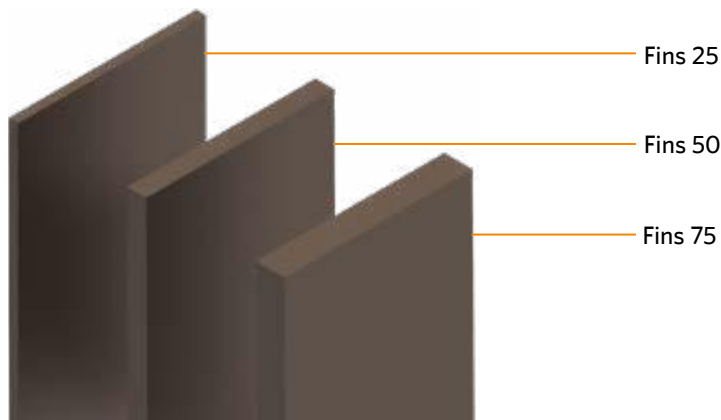
- Fácil adaptación a distintas tipologías de proyectos y sus requerimientos
- Rápida y eficiente instalación. Altamente durable
- Utilizamos aluminio que es 100% reciclable
- Colores, formas y detalles para una libertad en el diseño sin precedentes
- Sistema desmontable que permite un fácil mantenimiento

## VISTAS DE FORMATO DE PANEL



1. Cortasol Fins
2. Escuadra soporte F-14
3. Losa ó estructura (según proyecto)

## ISOMÉTRICA DE PANELES



DIMENSIONES Y PESO						
PRODUCTO / ESPESOR PANEL (mm)	MATERIAL	TIPO	ESPESOR (mm)	PESO (Kg/m <sup>2</sup> )	MÓDULO (mm)	LARGO (mm)
FINS 25	ALUMINIO	BANDEJA	1,2	4,1	359 459 559 600	MÁX. 4000
		TAPA	0,7	2,4		
	ALUZINC	BANDEJA	0,8	7,9		
			1	9,8		
		TAPA	0,6	5,9		
FINS 50	ALUMINIO	BANDEJA	1,2	4,9	309 409 509 600	
		TAPA	0,7	2,8		
	ALUZINC	BANDEJA	0,8	9,4		
			1	11,8		
		TAPA	0,6	7,1		
FINS 75	ALUMINIO	BANDEJA	1,2	5,9	250 350 450 550	
		TAPA	0,7	4,2		
	ALUZINC	BANDEJA	0,8	9,8		
			1	11,8		
		TAPA	0,6	7,8		

- Notas:
1. Para medidas especiales consultar al Departamento Técnico de Hunter Douglas. Fins 25 y Fins 50, módulo mínimo 200, máximo 600. Fins 75, módulo mínimo 200, máximo 700.
  2. El conjunto y sus componentes están en constante proceso de innovación y desarrollo, por lo que pueden estar afectos a modificaciones. Se recomienda consultar con departamento técnico Hunter Douglas. Las medidas informadas en esta ficha técnica están expresadas en milímetros (mm).







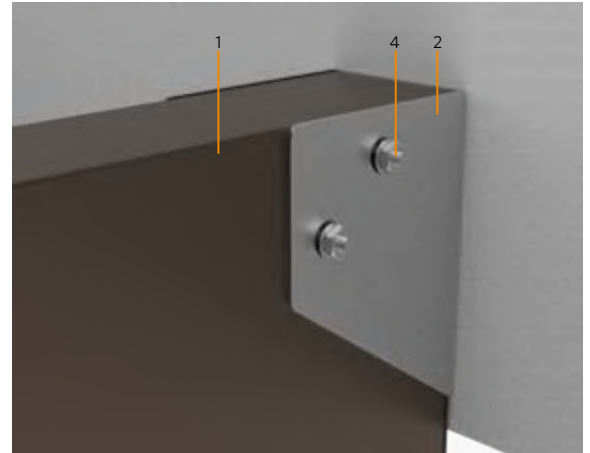
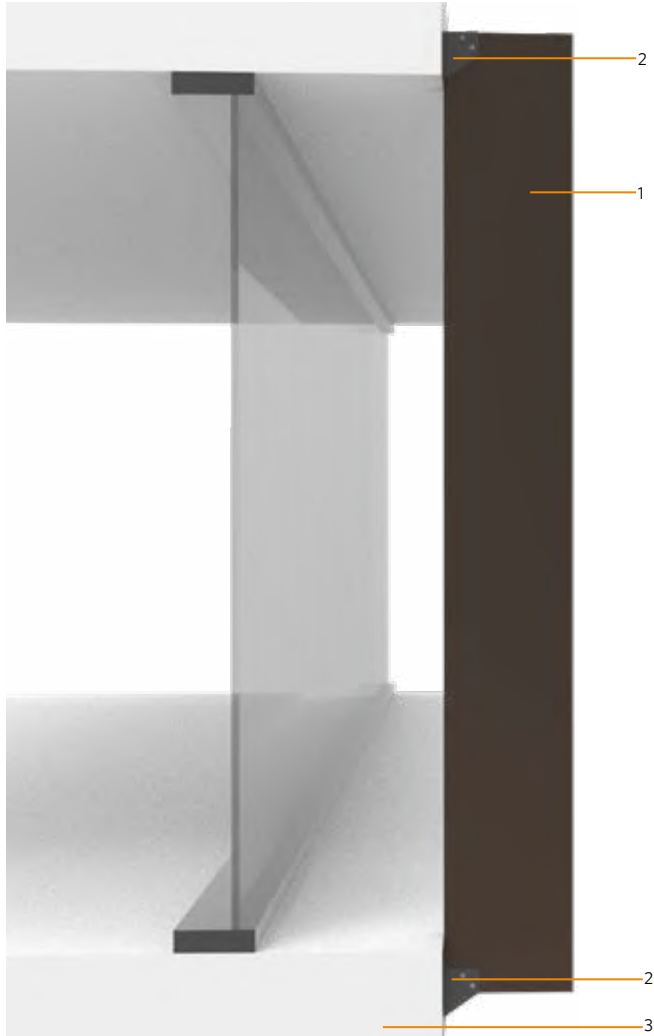




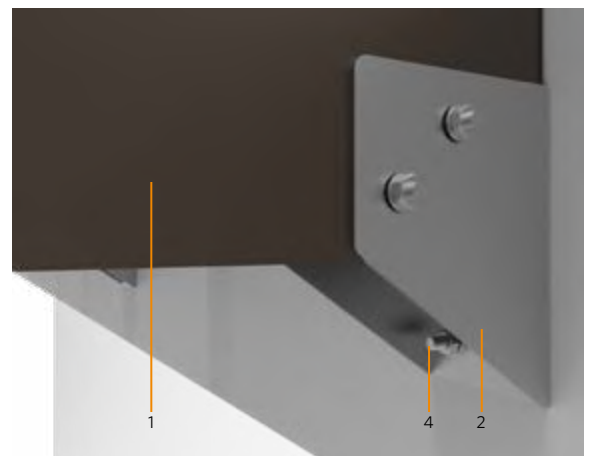


## DETALLES

### Fijación fuera de vano con escuadras de soporte F-14



Remate superior

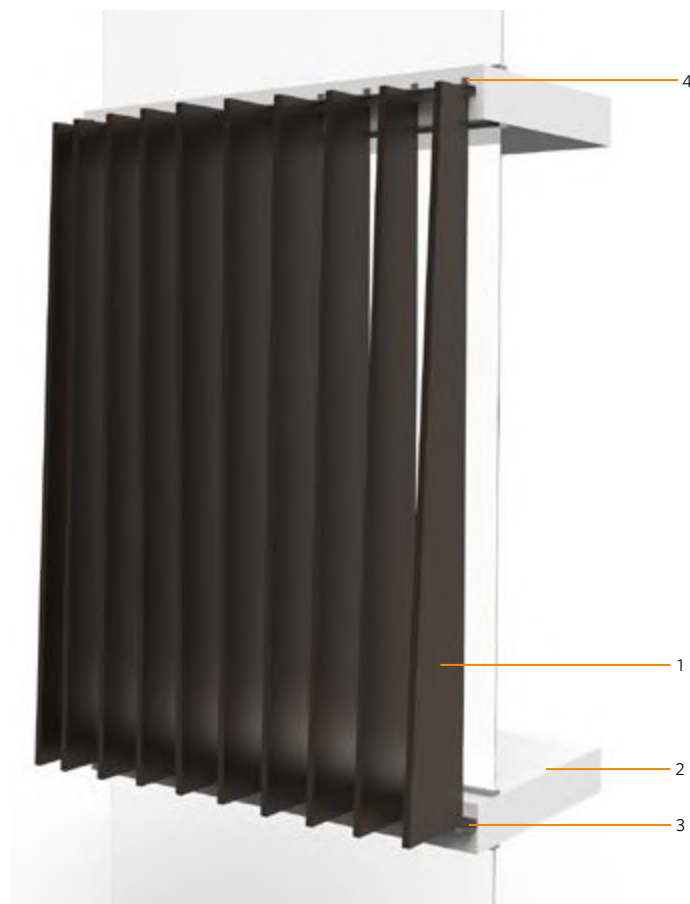


Remate inferior

1. Cortasol Fins
2. Escuadra soporte F-14
3. Losa ó estructura (según proyecto)
4. Fijación según estructura de proyecto



## Fijación a estructura de Fins Paramétricos



1. Cortasol Fins
2. Losa ó estructura (según proyecto)
3. Perfil continuo 90 x 50
4. Escuadra L 90 x 50 x 5

### Notas:

- Geometría final se debe validar de acuerdo al estudio de las cargas del viento
- Todas las medidas están expresadas en milímetros
- Para medidas especiales consultar con el Departamento Técnico de Hunter Douglas

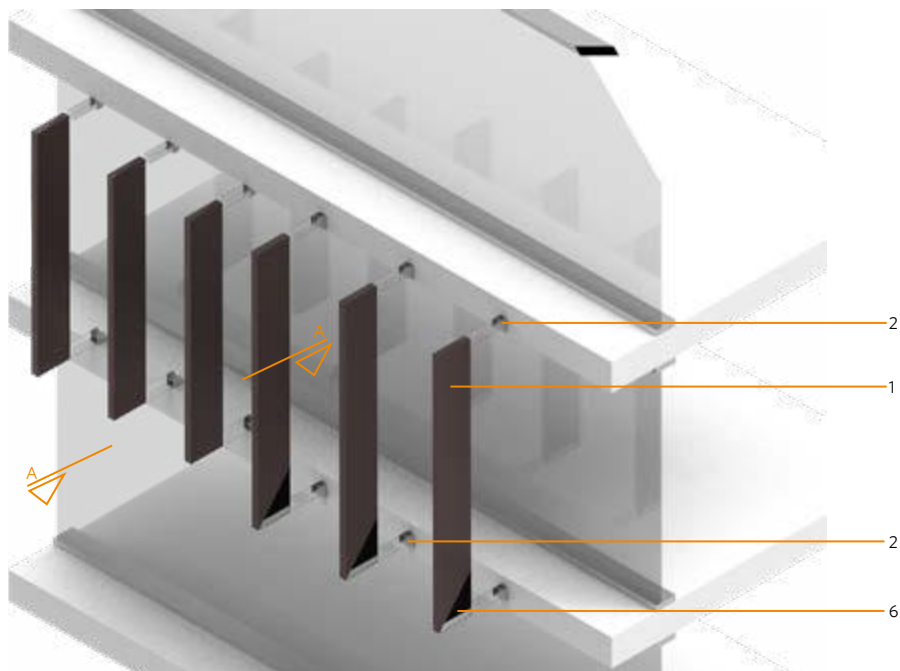




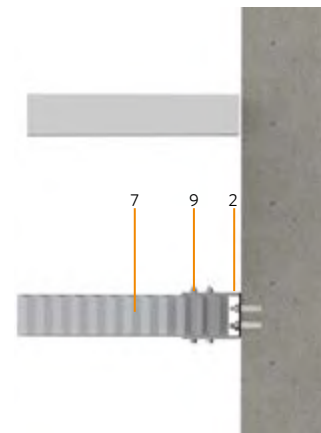


## ISOMÉTRICA DE SISTEMA

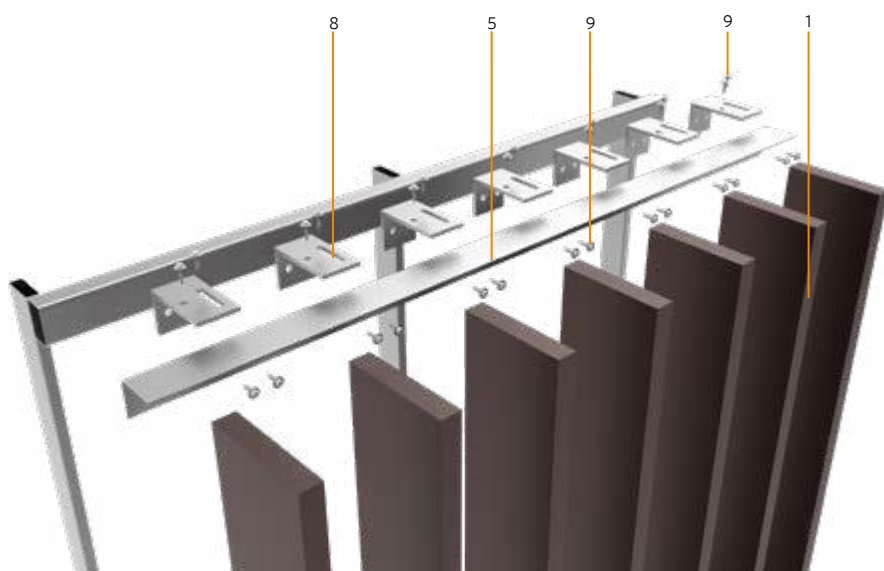
### Fijación Fins con escuadra F-14



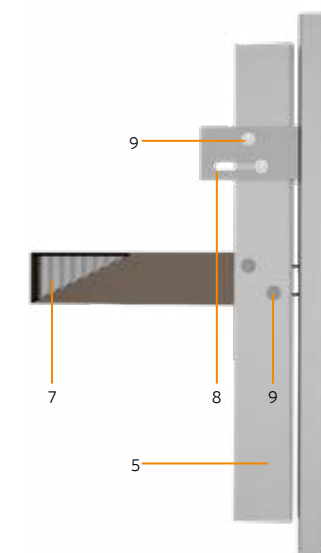
CORTE A



### Fijación Fins con escuadras perfil continuo



VISTA SUPERIOR



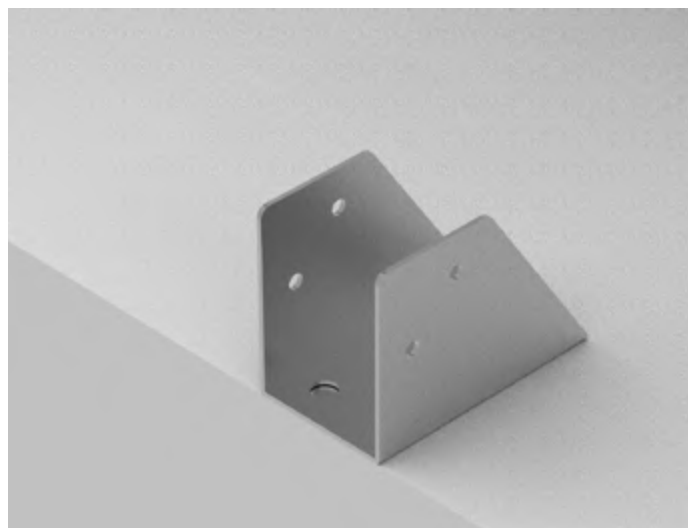
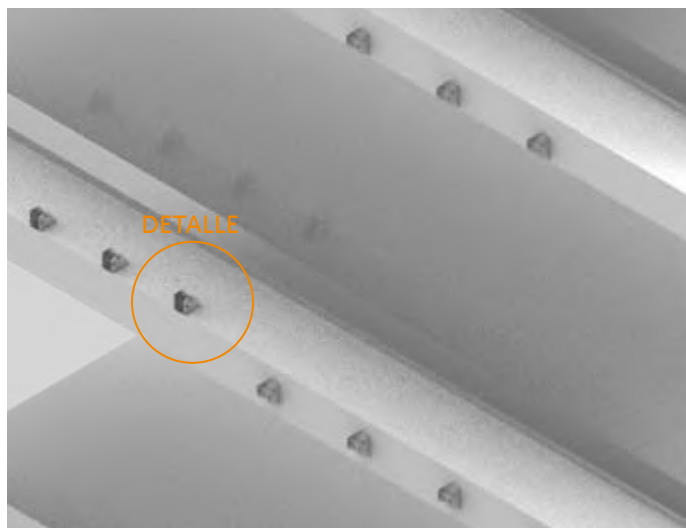
1. Cortasol Fins
2. Escuadra soporte F-14
3. Losa ó estructura (según proyecto)
4. Fijación según estructura de proyecto
5. Perfil Continuo 90 x 50
6. Perfil tubular interior
7. Honeycomb en el interior del panel
8. Escuadra L 90 x 50 x 5
9. Autoperforante cabeza hexagonal (no Hunter Douglas, según proyecto)

Nota:  
Existen diferentes diseños de perfiles compatibles con los Quebravistas o Cortasoles Fins. Su especificación dependerá de las preferencias del proyectista. Contactar al departamento técnico de Hunter Douglas, para fijaciones y/o dimensiones especiales.

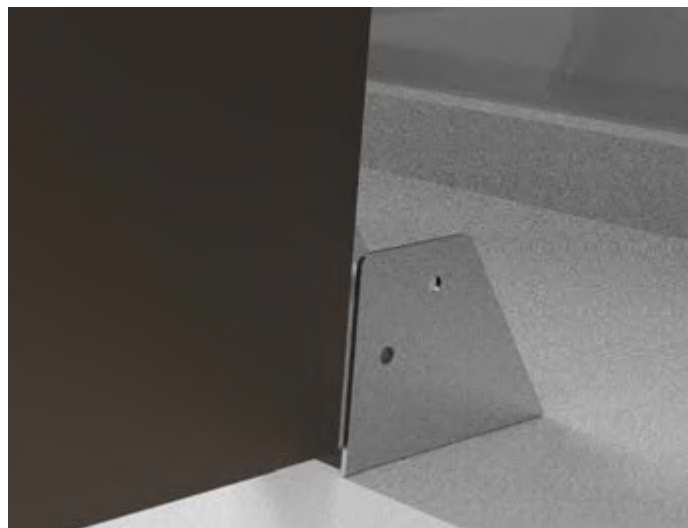
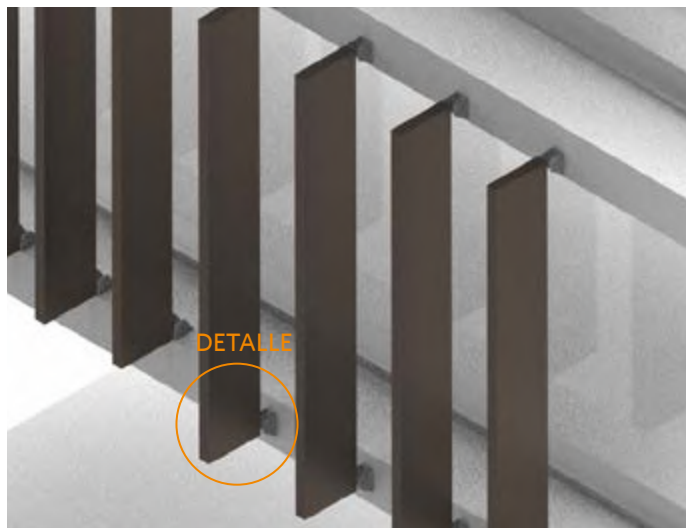


## SECUENCIA DE MONTAJE

### INSTALACIÓN CON ESCUADRAS DE SOPORTE F-14



1. Fijar las escuadras de soporte F-14 sobre la estructura del proyecto considerando una distancia máxima entre apoyos de 4m, previo análisis.

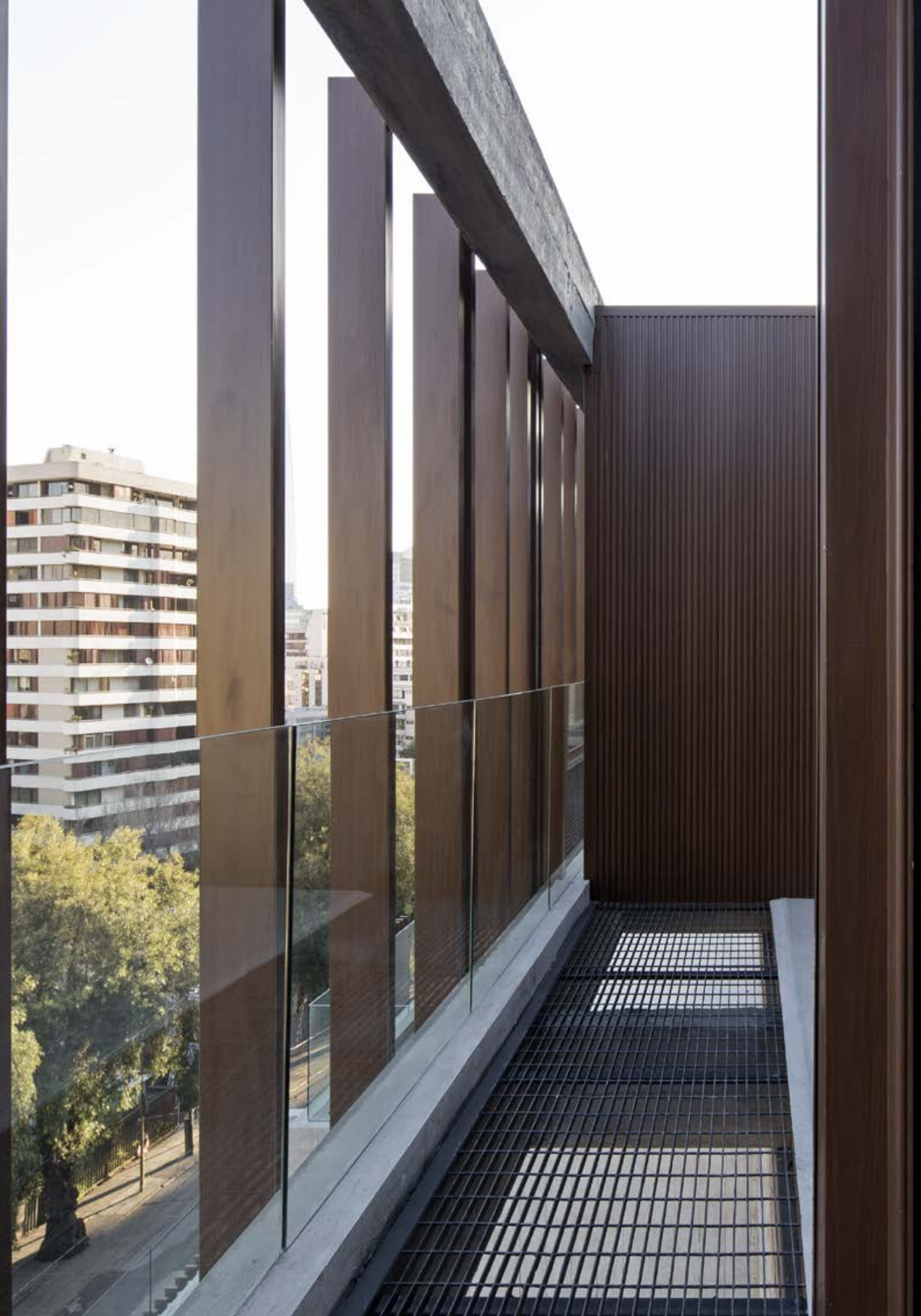


2. Insertar los paneles queiebravistas en las escuadras F-14 previamente fijadas a la estructura.

3. Una vez insertados los paneles queiebravistas, fijarlos a las escuadras por medio de pernos pasados M8x70 con tuerca de seguridad inoxidable.

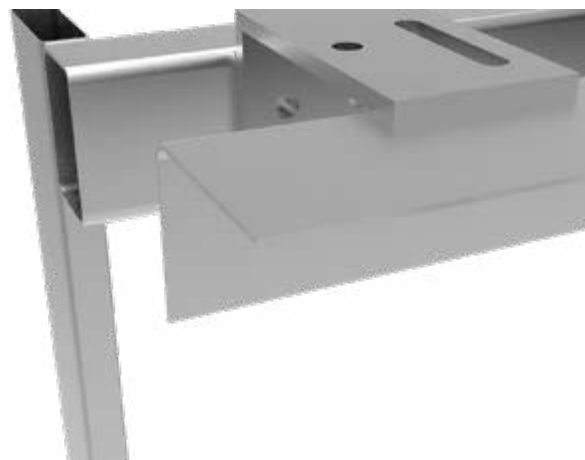








## INSTALACIÓN CON ESCUADRAS Y PERFIL CONTINUO



1. Fijar las escuadras de soporte 90 x 50 x 5 sobre la estructura del proyecto utilizando la fijación recomendada según la estructura existente.



2. Situar el perfil L continuo y fijarlo a las escuadras de soporte previamente instaladas utilizando pernos pasados M8x70 con tuerca de seguridad inoxidable, considerando una distancia máxima entre apoyos del quiebravista de 4m, previo análisis.



3. Fijar los paneles quiebravistas a los perfiles L superior e inferior, por medio de pernos pasados M8x70 con tuerca de seguridad inoxidable.

Nota: Para garantizar el correcto funcionamiento del producto la instalación deberá ser siempre ejecutada por un distribuidor autorizado, utilizando todos los accesorios definidos según especificaciones técnicas de Hunter Douglas.

COMPONENTES

COMPONENTES QUIEBRAVISTAS FINS						
COMPONENTE	ITEM N°	DESCRIPCIÓN	DIMENSIONES (mm)	ESPESOR (mm)	MATERIAL	TERMINACIÓN
	003708	CORTASOL FINS 25	Largo máx. 4000	25	ALUMINIO / ALUZINC	Varios. Ver 'Terminaciones' en ficha técnica
	003112	CORTASOL FINS 50	Largo máx. 4000	50	ALUMINIO / ALUZINC	Varios. Ver 'Terminaciones' en ficha técnica
	003112	CORTASOL FINS 75	Largo máx. 4000	75	ALUMINIO / ALUZINC	Varios. Ver 'Terminaciones' en ficha técnica
	002377	ESCUADRA DE INSTALACIÓN CORTASOL FINS	50 x 50 L=40mm	3	ALUMINIO	-
	020691	ESCUADRA SOPORTE F-14	-	3	ALUMINIO	-
	000000	ESCUADRA SOPORTE 90x50x5	90 x 50	5	ALUMINIO	-
	000000	PERFIL L 90x50	90 x 50	5	ALUMINIO	-
	020819	AUTOPERFORANTE CABEZA HEXAGONAL	#10 x 3/4"	-	ZINCADO BRILLANTE	-
	-	PERNO PASADO CON TUERCA DE SEGURIDAD INOX.	M8 x 45	-	-	-
	-	PERNO PASADO CON TUERCA DE SEGURIDAD INOX.	M8 x 70	-	-	-









## COLORES ESTÁNDAR

Hunter Douglas ofrece más de 100 opciones en colores y una amplia gama terminaciones. Colores personalizados pueden ser fabricados bajo pedido. Contactar al área comercial de Hunter Douglas para conocer cantidades y tiempos requeridos. Los colores en este manual son de uso ilustrativo.



ANTRACITA 6926 BRILLO 6



ROJO FERRARI 7088 BRILLO 45



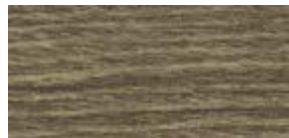
BLANCO C. WHITE 0280



## WOODGRAINS



ÁLAMO ENVEJECIDO 6929



ALERCE OXIDADO MEDIO 6888



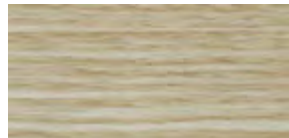
ALERCE OXIDADO OSCURO 6887



CASTAÑO 6892



CEDRO AMERICANO 6894



CIPRÉS CHINO 6889



EUCALIPTUS 7468



NOGAL OSCURO 6886



ROBLE 6893



HAYA 7578



CEDRO NATIVO 7416



ÉBANO NEGRO 7521

## MINERALGRAINS



ACERO CORTEN CLARO 7679



ACERO CORTEN CORROIDO OSCURO 7678



ACERO ENVEJECIDO CORTEN 7681



ACERO OXIDADO 7680



ARENA 6996



CAFÉ CLARO 6970



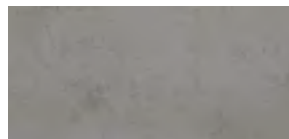
COBRE CORROIDO 7676



COBRE ENVEJECIDO 7677



COLONIA 7682



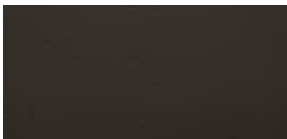
CONCRETO 7687



CYAN 6971



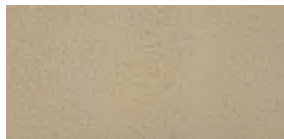
MÁRMOL 7688



NOTRE DAME 7683



OCRE 6968



SAN BASILIO 7684



SEVILLA 7685



SIENA 7686



TURQUESA 6972



## MANTENCIÓN Y LIMPIEZA

Debido a la calidad de los quebravistas Hunter Douglas, la mantención debe centrarse en la limpieza. Para la limpieza, se debe realizar lavado con hidro-lavadora una vez al año. En caso de querer borrar algún grafiti, se puede utilizar un paño humedecido en alcohol etílico. El alcohol etílico es el producto mayormente recomendado para la limpieza de productos Hunter Douglas ya que se evapora fácilmente y sus propiedades no afectan la pintura ni el brillo.

Diluyentes fuertes, como los anti-grafiti, pueden afectar el color de la pintura. Antes de limpiar los paneles, se aconseja realizar pruebas en alguna zona menos visible.

El periodo de limpieza dependerá exclusivamente de la condición ambiental (polvo, humedad) existentes en el lugar de instalación. En otros casos más desfavorables contactar al departamento técnico Hunter Douglas.





CAKAO

faiba





[www.hunterdouglas.cl](http://www.hunterdouglas.cl)  
Showroom Av. Bicentenario  
3883, Vitacura, Santiago

**HunterDouglas**   
Architectural