



LAUT SULAWESI

PELUANG INVESTASI DI KABUPATEN TOLITOLI

INVESTMENT OPPORTUNITIES IN TOLITOLI REGENCY





Peluang Investasi di Kabupaten Tolitoli



Profil Kepala Daerah
Profile of Regional Head

H. MOHAMMAD SALEH BANTILAN, S.H., M.H.
Bupati Tolitoli
The Regent of Tolitoli

Moh. Saleh Bantilan dilahirkan di Tolitoli pada tanggal 05 Juli 1958, beragama Islam, menikah dengan Ibu Nur Aeni dan dikaruniai 2 putera dan 1 puteri.

Beliau menyelesaikan Pendidikan dasarnya di SDN 2 Tolitoli (lulus tahun 1972), kemudian dilanjutkan ke SMPN 1 Palu (lulus tahun 1976) dan SMAN Buol (lulus tahun 1980). Sedangkan jenjang Pendidikan tinggi ditempuhnya di Fakultas Hukum Universitas Madako Tolitoli (gelar Sarjana Hukum diperoleh tahun 2007) dan kemudian mendapatkan gelar Magister Hukum di Sekolah Tinggi Ilmu Hukum "IBLAM" Jakarta pada tahun 2010.

Pada usia remaja Bung Alek begitu panggilan akrabnya membentuk organisasi yang menghimpun anak muda dalam group ASSOY. Selanjutnya melalui CV.Rembang yang dibentuknya mulai merambah kedunia usaha yang bergerak dalam bidang kontraktor dan melibatkan diri dalam aktivitas organisasi pemuda/profesi dan menjadikannya tokoh pemuda yang semakin Populer.

Pengalaman Organisasi didapatkan sewaktu beliau sebagai Ketua Pemuda Pancasila (1984-1989); Ketua KNPI (1989-1995); Ketua HIPMI (1995-1998); Ketua KADIN (1999-2013) dan Pemuda Propol Tingkat Nasional (2014).

Karier Politik berawal ketika Partai Patriot Pancasila yang dipimpinnya menjadi pemenang Pemilu 2004 dan menghantarkan beliau menjadi ketua DPRD Kabupaten Tolitoli periode 2004-2009. Pada pemilu 2009 menjadi ketua DPRD 2009-2010. selanjutnya menjadi Bupati Tolitoli untuk 2 periode (2010-2015) dan (2016-sekarang).

Disamping memegang amanah selaku Bupati, Moh. Saleh Bantilan juga memangku jabatan sebagai Raja Tolitoli ke-17 yang dinobatkan pada tanggal 10 Desember 2017 menggantikan ayahnya yang telah wafat, dan oleh Dewan Adat Tolitoli diberi gelar Gaukan Dei Babo Lantung (Raja Di Atas Batu).

Moh. Saleh Bantilan was born in Tolitoli on 5 July 1958, Muslim, married to Mrs. Nur Aeni and are blessed with 2 sons and 1 daughter.

He completed his basic education at State Elementary School (SDN) 2 of Tolitoli (graduated in 1972), then continued to State Junior High School (SMPN) 1 of Palu (graduated in 1976) and State Senior High School (SMAN) of Buol (graduated in 1980). Whereas he pursued his higher education at the Faculty of Law of Madako University of Tolitoli (obtained the title of Bachelor of Law in 2007) and then obtained his Master of Law at the IBLAM Law Science College Jakarta in 2010.

In his teens, Bung Alek, so his nickname, formed an organization that brought together all young people in the ASSOY Group. Furthermore, through the establishment of CV. Rembang, he began to expand into the business world which is engaged in contracting and involving himself in the activities of youth/professional organizations and making him increasingly popular youth leaders.

His organizational experiences were gained when he was the Chairman of the Pancasila Youth (1984-1989); Chairman of the KNPI (1989-1995); Chairman of HIPMI (1995-1998); Chairman of KADIN (1999-2013) and National Level Propol Youth (2014).

His political career began when the Patriot Pancasila Party which he led, became the winner of the 2004 Election and led him to become the Chairman of the Regional Parliament (DPRD) of Tolitoli Regency for the period 2004-2009. In the 2009 Election he became the Chairman of the DPRD of 2009-2010 period, subsequently became the Regent of Tolitoli for 2 periods (2010-2015) and (2016-present).

Besides holding the mandate as the Regent, Moh. Saleh Bantilan also assumed the position of the 17th Tolitoli King who was crowned on 10 December 2017 replacing his father who had died, and by the Tolitoli Customary Council was given the title Gaukan Dei Babo Lantung (King on Stone).





Sambutan Kepala Dinas Penanaman Modal dan Pelayanan Terpadu Satu Pintu (DPMPTSP) Kabupaten Tolitoli

Foreword The Head of The Ones-Stop Office of Investment and Integrated Services of Tolitoli Regency

NURLELY, SH., MM.

Dengan Rahmat dan Karunia Allah SWT, penyusunan buku berjudul "**Profil 10 Daerah yang Potensial untuk Tujuan Investasi di Indonesia**" ini dapat terwujud. Buku ini memberikan informasi tentang Potensi dan Peluang Investasi di berbagai Sektor lingkup Kabupaten Tolitoli kepada para Investor dan Calon Investor baik dari dalam Negeri (PMDN) maupun modal asing (PMA).

Informasi potensi dan peluang investasi Kabupaten Tolitoli ini dituangkan dalam bentuk buku, yang disajikan dalam dua bahasa (Indonesia-Inggris). Buku ini kemudian akan didistribusikan di dalam negeri dan ke mancanegara dengan harapan segenap potensi dan peluang Investasi di berbagai sektor yang ada di Kabupaten Tolitoli dapat terpublikasi secara optimal.

Akhirnya kami mengucapkan terima kasih kepada semua pihak yang menjadi mitra kami, serta OPD terkait yang telah berkontribusi dalam pemberian Data dan Informasi serta memberikan dukungan sehingga buku berjudul "**Profil 10 Daerah yang Potensial untuk Tujuan Investasi di Indonesia**" ini dapat tersusun, terpublikasi dan terdistribusi.

Semoga dapat bermanfaat bagi pihak-pihak yang berkepentingan.

*With the Bless and Grace of Allah SWT, the preparation of the book entitled "**Profile of The 10 Potential Regions for Investment in Indonesia**" can be realized. The book provides information on the Potential and Investment Opportunities in various Sectors in the scope of Tolitoli Regency to Investors and Prospective Investors from both Domestic (DI) and foreign capital (FDI).*

Information on potentials and investment opportunities in Tolitoli Regency is contained in book form, which is presented in two languages (Indonesian-English). The book will then be distributed domestically and internationally with the hope that all potentials and investment opportunities in various sectors in Tolitoli Regency can be optimally published.

*Finally, we would like to thank all those who are our partners, as well as the relevant RGOs who have contributed in the provision of Data and Information and provide support so that the book entitled "**Profile of The 10 Potential Regions for Investment in Indonesia**" can be organized, published and distributed.*

Hopefully it can be useful for the parties concerned.





Peluang Investasi di Kabupaten Tolitoli

PELUANG INVESTASI DI KABUPATEN TOLITOLI INVESTMENT OPPORTUNITIES IN TOLITOLI REGENCY



VISI DAN MISI KABUPATEN TOLITOLI (VISION AND MISSION OF TOLITOLI REGENCY)

VISI / VISION :

"Terwujudnya Tolitoli yang Sejahtera Berkarakter, Aktif, Adil, dan Religius".
"Realizing prosperous, having character, active, fair, and Religious Tolitoli".

MISI :

1. Memperkuat tata-kelola Pemerintahan yang baik dan bersih;
2. Meningkatkan Pertumbuhan Ekonomi Rakyat dan Menurunkan Tingkat Kemiskinan Berbasis Kawasan;
3. Mewujudkan Sumber Daya Manusia melalui Pendidikan berkarakter dan kesehatan berkualitas;
4. Memperkuat Daya Saing Daerah berbasis Desa dan Kecamatan;
5. Mengoptimalkan Pengelolaan Sumber Daya Alam dan Mempertahankan Kelestarian Lingkungan Hidup;
6. Merestorasi Infrastruktur Dasar dan Strategis serta Sarana dan Prasarana Daerah; dan
7. Meningkatkan Taraf Kehidupan Masyarakat yang Religius dan Berbudaya dalam Tataan Kearifan Lokal.

MISSION :

1. Strengthening Good Government and Clean Governance;
2. Enhancing Populist Economic Growth and Reducing the Level of Poverty based on Regional;
3. Realizing Human Resources through Character Education and Quality Health;
4. Strengthening the Regional Competitiveness based on Village and District;
5. Optimizing the Management of Natural Resources and Maintaining Environmental Sustainability;
6. Restoring Basic and Strategic Infrastructure as well as the Regional Facilities and Infrastructure; and
7. Improving the Religious and Cultured Community Standard of Life in the Local Wisdom Setting.



Investment Opportunities in Tolitoli Regency



GAMBARAN UMUM DAERAH GENERAL DESCRIPTION OF THE REGION

Letak, Luas Dan Batas Wilayah

Kabupaten Tolitoli memiliki luas 4.079,77 km². Tolitoli mempunyai wilayah yang terdiri dari 10 kecamatan dan terdiri dari 110 daerah pedesaan/ kelurahan. Wilayah ini terbentang dari Dampal Selatan (Kecamatan paling barat) sampai di Tolitoli Utara (kecamatan paling timur) pada posisi geografis: 0°35' – 1°20' Lintang Selatan dan 120°12' – 121°10' Bujur Timur. Kecamatan yang terluas adalah Kecamatan Lampasio yaitu 626 km² dan yang terkecil adalah Kecamatan Dampal Utara yaitu sebesar 182,88 km². Batas-batas wilayahnya adalah sebagai berikut: Laut Sulawesi dan Kabupaten Buol di sebelah Utara; Kabupaten Buol di sebelah Timur; Kabupaten Parigi Moutong di sebelah Selatan; Selat Makassar di sebelah Barat.

Topografi Dan Hidrologi

Kabupaten Tolitoli berada di utara Pulau Sulawesi dan memiliki ketinggian wilayah antara 0-2500 m dpl dengan derajat kemiringan lebih 15 – 40 %. Wilayah utara merupakan pesisir pantai Laut Sulawesi dan sebagian kecil di sebelah Barat adalah pesisir pantai Selat Makassar dengan beberapa pulau. Sementara sepanjang batas Selatan berupa rangkaian pegunungan bagian dari Pegunungan Bosagong yang memanjang dari Barat ke Timur. Beberapa puncaknya adalah Gunung Tinombala, Gunung Lante, Gunung Tongkou, Gunung Malino, dll. Terdapat juga Pegunungan Bukii Dako di sebelah Barat-Utara Kabupaten Tolitoli dengan puncaknya Gunung Dako yang sekaligus sebagai Cagar Alam Gunung Dako. Kabupaten Tolitoli memiliki banyak sungai. Sungai utama di Kabupaten Tolitoli diantaranya adalah Sungai Talau, Sungai Tambun, Sungai Kalangkangan, Sungai Salumpaga, Sungai Banagan dan Sungai Bampaun.

Location, Area and Boundary

Tolitoli Regency has an area of 4,079.77 km². Tolitoli has an area consisting of 10 Districts and 110 rural/urban areas. The region extends from the South Dampal (the westernmost District) to the North Tolitoli (the easternmost District) in a geographical position of between 0°35' - 1°20' South Latitude and 120°12' - 121°10' East Longitude. The widest District is Lampasio District which is 626 km² and the smallest one is North Dampal District which is 182.88 km². The boundaries are as follows: the Sulawesi Sea and Buol Regency in the North; Buol Regency in the East; Parigi Moutong Regency in the South; and the Makassar Strait in the West.

Topography and Hydrology

Tolitoli Regency is in the North of Sulawesi Island and has an altitude of between 0 and 2500 m above sea level (m asl) with a degree of slope of more-or-less 15 - 40%. The northern area is a coastal beach of the Sulawesi Sea and a small portion in the western part is a coastal beach of the Makassar Strait with several islands. While along the southern boundary is a series of mountainous part of the Bosagong Mountains that extends from the West to the East. Some of the peaks are the Mounts of Tinombala, Lante, Tongkou, Malino, etc. There are also Bukit Dako Mountains in the western-northern part of Tolitoli Regency with the peak of Mount Dako which is also the Mount Dako Nature Reserve. Tolitoli Regency has many rivers. The main rivers in Tolitoli Regency are the Rivers of Talau, Tambun, Kalangkangan, Salumpaga, Banagan and Bampaun.





Peluang Investasi di Kabupaten Tolitoli

Iklm

Iklm Kabupaten Tolitoli dipengaruhi oleh dua musim secara tetap yaitu musim Barat yang basah dan musim Utara yang kering. Angin Barat bertiup antara bulan Oktober sampai bulan Maret dan pada periode ini Kabupaten Tolitoli ditandai dengan musim penghujan. Sedang Angin Utara bertiup antara bulan April sampai bulan September, yang pada periode ini di Kabupaten Tolitoli terjadi musim kemarau. Tipe iklim di Kabupaten Tolitoli menurut Schmidt dan Ferguson, yang didasarkan pada perbandingan bulan kering (0–60 mm) sebulan dan bulan basah (lebih dari 100 mm) sebulan adalah sebagai berikut: Bangkir dan sekitarnya tipe D, Tolitoli dan sekitarnya tipe A. Suhu udara maksimum di Kabupaten Tolitoli Tahun 2018 memiliki rata-rata sebesar 31,5°C. Sementara itu suhu udara minimum di Kabupaten Tolitoli Tahun 2018 memiliki rata-rata sebesar 23,4°C. Rata-rata kelembaban udara di Kabupaten Tolitoli pada Tahun 2018, yaitu sebesar 82,78%. Curah hujan di suatu tempat antara lain dipengaruhi oleh keadaan geografi dan perputaran/pertemuan arus udara. Pada musim hujan, angin bertiup agak menurun dibandingkan dengan keadaan angin pada musim kering. Pada Tahun 2018, rata - rata kecepatan angin di Kabupaten Tolitoli adalah adalah 1,8 knots.



Penduduk

Penduduk Kabupaten Tolitoli berdasarkan penduduk tahun 2018 sebanyak 233.409 jiwa yang terdiri atas 118.907 jiwa penduduk laki-laki dan 114.502 jiwa penduduk perempuan (rasio: 104). Kepadatan penduduk di Kabupaten Tolitoli tahun 2018 mencapai 57 jiwa/km². Jumlah penduduk Angkatan Kerja di Kabupaten Tolitoli berdasarkan Survei Angkatan Kerja Nasional Agustus pada tahun 2018 sebesar 110.560 orang yang terdiri atas 65,45% penduduk laki-laki dan 35,55% penduduk perempuan. Survei tersebut juga menghasilkan Tingkat Partisipasi Angkatan Kerja (TPAK) sebesar 66,57% dan Tingkat Pengangguran Terbuka (TPT) untuk Agustus 2018, yaitu sebesar 3,18%.

Climate

The climate of Tolitoli Regency is affected by two regular seasons, namely the wet West Season and the dry North Season. The Zephyr blows between the months of October and March and during the period Tolitoli Regency is characterized by the Rainy Season. While the Norther blows between the months of April and September, which at the period in Tolitoli Regency occurs dry season. The climate type in Tolitoli Regency according to Schmidt and Ferguson, which is based on the ratio of dry months (0–60 mm) a month and wet months (more than 100 mm) a month are as follow: Bangkir and surrounding is D type; Tolitoli and surroundings is A type. The maximum air temperature in Tolitoli Regency in 2018 had an average of 31.5°C. While the minimum air temperature at Tolitoli Regency in 2018 had an average of 23.4°C. The average humidity in 2018 was 82.78%; Precipitation somewhere is influenced by, among other things, the geography and the flow/confluence of air currents. In the Rainy Season, the wind blows slightly compared to the wind conditions in the dry season. In 2018, the average wind speed in Tolitoli was 1.8 knots.



Population

The population of Tolitoli Regency based on the population in 2018 was 233,409 people consisting of 118,907 men and 114,502 women (sex-ratio: 104). Population density in Tolitoli Regency in 2018 reached 57 people/km². Total labour force in Tolitoli Regency based on the National Labour Force Survey in August 2018 amounted to 110,560 people consisting of 65.45% men and 35.55% women. The survey also resulted the Labour Force Participation Rate (LFPR/TPAK) of 66.57% and the Open Unemployment Rate (OUR/TPT) for August 2018 was 3.18%.





SARANA DAN PRASARANA FACILITIES AND INFRASTRUCTURE

Bandara

Bandar Udara SULTAN BANTILAN (IATA: TLI; ICAO: WAMI), sebelumnya dikenal sebagai Bandar Udara Lalos, adalah bandara yang berada di dekat Tolitoli, Bandar udara ini berada di ketinggian 2 meter (6 ft 7 in) di atas permukaan laut. Bandar udara ini memiliki satu landasan pacu dengan arah 11/29 dengan dilapisi aspal dengan ukuran 1950 x 23 meter (6398 ft x 75 ft). Maskapai Penerbangan yang melayani rute ke bandara ini adalah: Express Air (dari dan ke: Buol, Makassar dan Palu); SMAC (dari dan ke Buol dan Palu); dan Wings Air (dari dan ke Palu). Jumlah pesawat yang datang dan berangkat adalah 343 pesawat, dengan 15.279 penumpang datang dan 16.082 penumpang berangkat.



Airport

SULTAN BANTILAN Airport (IATA Code: TLI; ICAO Code: WAMI), formerly known as Lalos Airport, is the airport which is near Tolitoli. The airport is located at an altitude of 2 m (6 ft 7 in) above sea level. The airport has one runway in the direction of 11/29 with asphalt coated and a size of about 1950 by 23 m (6398 ft x 75 ft). The airlines serving the route to the airport are Express Air (from and to: Buol, Makassar and Palu); SMAC (from and to Buol and Palu); and Wings Air (from and to Palu). The number of arrived and departed planes was 343 aircrafts, with 15,279 arrived passengers and 16,082 departed passengers.

Pelabuhan

Pelabuhan yang ada di Kabupaten Tolitoli adalah Pelabuhan Laut Teluk Malala, Pelabuhan Dede Tolitoli dan Pelabuhan Perikanan Pantai. Jumlah kapal yang keluar dan masuk ke Pelabuhan Dede adalah 252 unit (data 2017), dengan jumlah penumpang naik: 7.296 orang dan penumpang turun: 10.200 orang.



Port

The seaports in Tolitoli Regency are the Ports of Teluk Malala, Dede Tolitoli and the Coastal Fishery. The number of ships leaving and entering Dede Port of Tolitoli was 252 units (2017 data), with 7,296 departed passengers and 10,200 arrived passengers.





Peluang Investasi di Kabupaten Tolitoli

Jalan Raya

Panjang jalan di Kabupaten Tolitoli adalah: 1.323,24 km terdiri dari: Jalan Negara (289,97 km); jalan Provinsi (125 km); dan Jalan Kabupaten (907,47 km). Jalan Kabupaten dengan Kelas IIIc yang sudah diaspal adalah sekitar 307,06 km, sepanjang 357,93 km masih berpermukaan kerikil dan 242,48 km dengan permukaan tanah. Kondisi Jalan Kabupaten (907,47 km) tersebut dirinci sebagai berikut: 150,88 km dalam kondisi baik; 232,88 km dengan kondisi sedang; 181,88 km dalam kondisi rusak; dan 341,83 km dalam kondisi rusak berat. Panjang jembatan mencapai 2.730,30 m untuk sejumlah 217 jembatan.

Angkutan darat di Kabupaten ini berjumlah 1.544 unit (tidak termasuk sepeda motor) terdiri dari: 356 bus; 640 pikup; 450 truk; 38 alat besar/berat; dan 60 kendaraan jenis lainnya.



Telekomunikasi

Jumlah kapasitas dan pemasangan telpon sentral dan koneksi induk di Kabupaten ini mencapai 2.100 sambungan (1.300 unit menggunakan Fiber Optic dan 800 unit Non-Fiber)

Perbankan

Bank yang beroperasi di Kabupaten Tolitoli adalah: Bank Sulteng Tolitoli; Bank BTPN; BNI; Bank Mandiri Cabang Tolitoli Soni; BRI Cabang Tolitoli; FIF Group Pos Tolitoli; Bank Syariah Mandiri; Bank Danamon cabang Tolitoli.

Highway

The length of roads in Tolitoli Regency is 1,323.24 km consisting of the National Roads (289.97 km); the Provincial Roads (125 km); and the Regency Roads (907.47 km). The Regency Roads with Class IIIc which have been paved is about 307.06 km; 357.93 km long still with gravel surface; 242.48 km with soil surface. The condition of the Regency Roads (907.47 km) is detailed as follows: 150.88 km in good condition; 232.88 km with moderate conditions; 181.88 km in damaged condition; and 341.83 km in heavily damaged conditions. The length of the bridge reaches 2,730.30 m for a total of 217 bridges.

Land transportation in the Regency is 1,544 units (not including motorbikes) consisting of: 356 buses; 640 pickups; 450 trucks; 38 large/ heavy equipment; and 60 othertypes of vehicles.



Telecommunication

The total capacity and installation of central telephone and master connections in the Regency reaches 2,100 connections (1,300 units using Optic Fibre and 800 units of Non-Optic Fibre).

Banking

Banks operating in Tolitoli Regency are: Sulteng Bank of Tolitoli; BTPN Bank; BNI; Mandiri Bank of Tolitoli Soni Branch; BRI of Tolitoli Branch; FIF Group of Tolitoli Post; Syariah Mandiri Bank; Danamon Bank of Tolitoli Branch.



Investment Opportunities in Tolitoli Regency



Fasilitas Kesehatan

Pada tahun 2018, Kabupaten Tolitoli memiliki 2 rumah sakit yaitu 1 di Kecamatan Baolan dan 1 di Kecamatan Dondo. Selain itu juga terdapat 14 puskesmas, 75 pustu, 258 posyandu, 3 klinik/balai kesehatan dan 17 polindes yang tersebar di setiap kecamatan. Tenaga kesehatan yang terdapat di Kabupaten Tolitoli tahun 2018 terdiri dari 41 tenaga kedokteran, 1123 tenaga keperawatan, 499 tenaga kebidanan, 80 tenaga kefarmasian dan 41 ahli gizi.

Fasilitas Umum dan Fasilitas Sosial lainnya

Jumlah Sekolah Dasar di Kabupaten Tolitoli ada sebanyak 226 unit; 19 Madrasah Ibtidaiyah (MI); 67 Sekolah Menengah Pertama (SMP); 28 Madrasah Tsanawiyah; 13 Sekolah Menengah Atas; 15 Sekolah Menengah Kejuruan; dan 17 Madrasah Aliyah (MA).

Kabupaten Tolitoli memiliki 314 masjid, 112 mushola, 64 gereja Protestan, 2 gereja Katolik dan 15 pura. Masjid terbanyak ada di Kecamatan Baolan yaitu sebanyak 69 bangunan, Gereja Protestan terbanyak ada di Kecamatan Baolan yaitu 19 bangunan dan Pura terbanyak ada di Kecamatan Lampasio yaitu 7 bangunan.



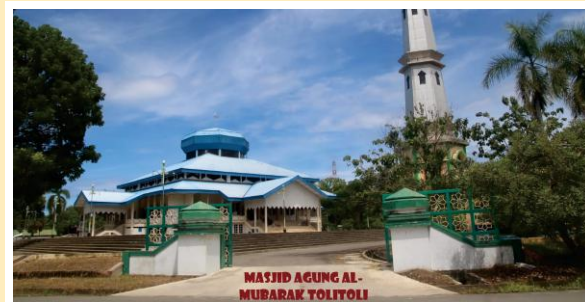
Medical Facility

In 2018, Tolitoli Regency had 2 hospitals (1 in Baolan District and 1 in Dondo District). In addition, there were also 14 Public Health Centres (PHC/Puskesmas; 75 Sub-PHC (Pustu); 258 Integrated Service Posts (Posyandu); 3 Clinics/Health Centres and 17 Rural Maternity Posts (Polindes) scattered in each District. Health personnel who are in Tolitoli Regency in 2018 consisted of 41 Medical Personnel; 1,123 Nursing Personnel; 499 Midwifery Personnel; 80 Pharmacy workers and 41 Nutritionists.

Other Public and Social Facilities

There are 226 Elementary Schools (SD) in Tolitoli Regency; 19 Madrasah Ibtidaiyah (MI); 67 Junior High Schools (SMP); 28 Madrasah Tsanawiyah (MTs); 13 Senior High Schools (SMA); 15 Vocational High Schools (SMK); and 17 Madrasah Aliyah (MA).

Tolitoli Regency has 314 mosques, 112 small mosques (mushola), 64 Protestant churches, 2 Catholic churches and 15 temples. Most mosques are in Baolan District, as many as 69 units; Most Protestant churches are also in Baolan District with 19 units and most Temples are in Lampasio District of about 7 units.





Peluang Investasi di Kabupaten Tolitoli

PELAYANAN TERPADU SATU PINTU (PTSP) ONE-STOP INTEGRATED SERVICE (PTSP)

Jenis-jenis Perizinan / Type of Licensing

I.	BIDANG PENDIDIKAN / EDUCATIONAL SECTOR
a.	Penerbitan izin pendidikan dasar yang diselenggarakan oleh masyarakat / <i>Issuance of License for Basic Education held by the Community</i>
b.	Penerbitan izin pendidikan anak usia dini dan pendidikan nonformal yang diselenggarakan oleh masyarakat / <i>Issuance of License for Early Childhood and Non-Formal Educations held by the Community</i>
c.	Pemberian Rekomendasi Penelitian dan Survey / <i>Provision of Research and Survey Recommendation</i>
II.	BIDANG KESEHATAN / HEALTH SECTOR
a.	Penerbitan izin rumah sakit kelas C dan D dan fasilitas pelayanan kesehatan tingkat Daerah kabupaten/kota / <i>Issuance of Class C and D Hospital License and Health Service Facilities of Regency/Municipality Levels</i>
b.	Penerbitan izin praktek dan izin kerja tenaga kesehatan / <i>Issuance of Practice and Work Licenses of Medical Personnel:</i>
1.	Izin Praktek Dokter / <i>Doctor Practice License</i>
2.	Izin Praktek Bidan / <i>Midwife Practice License</i>
3.	Izin Praktek Perawat / <i>Nurse Practice License</i>
4.	Izin Praktek Apoteker / <i>Pharmacist Practice License</i>
5.	Izin Pengobatan Tradisional / <i>Traditional Medicine Work License</i>
6.	Izin Kerja Bidan / <i>Midwife Work License</i>
7.	Izin Kerja Perawat / <i>Nurse Work License</i>
8.	Izin Kerja Apoteker / <i>Pharmacist Work License</i>
9.	Izin Kerja Tenaga Teknis Kefarmasian / <i>Pharmaceutical Technical Staffs Work License</i>
10.	Izin Kerja Teknis Gigi / <i>Dental Technician Work License</i>
c.	Penerbitan izin apotek, toko obat, toko alat kesehatan dan optikal / <i>Issuance of Licenses for Pharmacy, Drug Store, Medical Devices and Optical Stores.</i>
d.	Penerbitan izin usaha mikro obat tradisional / <i>Issuance of Micro Business License for Traditional Medicine (UMOT)</i>
e.	Penerbitan sertifikat produksi alat kesehatan kelas 1 (satu) tertentu / <i>Issuance of Production Certificate for Certain Class 1 (one) Medical Devices</i>
f.	Penerbitan sertifikat perbekalan kesehatan rumah tangga (PKRT) kelas 1 (satu) tertentu perusahaan rumah tangga / <i>Issuance of Certificate for Certain Class 1 (One) Household Health Supplies (PKRT) of Household Companies</i>
g.	Penerbitan izin produksi makanan dan minuman pada industri rumah tangga / <i>Issuance of Food and Beverage Production License to Home Industries</i>
h.	Izin Klinik Swasta / <i>Private Clinic License</i>
III.	BIDANG PEKERJAAN UMUM DAN PENATAAN RUANG / PUBLIC WORK AND SPATIAL PLANNING
a.	Penyelenggaraan bangunan gedung di wilayah Daerah kabupaten/ kota, termasuk pemberian izin mendirikan bangunan / <i>Implementation of Building Construction in the Regency/Municipality Areas, including the Granting of Building Construction License (IMB)</i>
b.	Sertifikat laik fungsi bangunan Gedung / <i>Certificate of Eligibility for Building Functions</i>
c.	Penerbitan izin usaha jasa konstruksi (IUJK) nasional (nonkecil dan kecil) / <i>Issuance of Business License for National Construction Service (non-small and small)</i>
d.	Penerbitan izin pembangunan dan pengembangan perumahan / <i>Issuance of Housing Construction and Development License</i>
e.	Penerbitan sertifikat kepemilikan bangunan gedung / <i>Issuance of Building Ownership Certificate (SKBG)</i>
f.	Penerbitan izin pembangunan dan pengembangan kawasan permukiman / <i>Issuance of License for Construction and Development of Residential Areas</i>
g.	Sertifikasi dan registrasi bagi orang atau badan hukum yang melaksanakan perancangan dan perencanaan rumah serta perencanaan Prasarana, Sarana, dan Utilitas Umum (PSU) tingkat kemampuan kecil / <i>Certification and Registration for Persons or Legal Entities that Carry Out the Design and Planning of Houses as well as the Planning of Infrastructure, Facilities and Public Utilities of Small Ability Level</i>



Investment Opportunities in Tolitoli Regency



IV.	BIDANG SOSIAL / SOCIAL SECTOR: Penerbitan izin pengumpulan sumbangan dalam Daerah Kabupaten / <i>Issuance of License to Collect Donations in the Regency</i>
V.	BIDANG TENAGA KERJA / MANPOWER SECTOR
a.	Perizinan lembaga pelatihan kerja / <i>Work Training Institute Licensing</i>
b.	Pendaftaran lembaga pelatihan kerja / <i>Work Training Institute Registration</i>
c.	Penerbitan izin LPTKS dalam 1 (satu) Daerah kabupaten / <i>Issuance of LPTKS License in 1 (one) Regency Area</i>
d.	Penerbitan perpanjangan IMTA yang lokasi kerja dalam 1 (satu) Daerah kabupaten / <i>Issuance of IMTA Extension where Work Location is in 1 (One) Regency Area</i>
VI.	BIDANG PERTANAHAN / LAND SECTOR
a.	Pemberian izin lokasi dalam 1 (satu) Daerah kabupaten / <i>Granting Location License in 1 (One) Regency Area</i>
b.	Penerbitan izin membuka tanah / <i>Issuance of License for Land Opening</i>
VII.	BIDANG LINGKUNGAN HIDUP / LIVING ENVIRONMENTAL SECTOR
a.	Penerbitan izin pendaurulangan sampah/pengolahan sampah, pengangkutan sampah dan pemrosesan akhir sampah yang diselenggarakan oleh swasta / <i>Issuance of License for Recycling/Processing of Waste, Transportation of Waste and Final Processing of Waste Organized by Private Sector</i>
b.	Izin Lingkungan / <i>Environment License</i>
c.	Izin Tempat Penyimpanan Sementara Limbah B3 / <i>License for Temporary Storage of B3 Waste</i>
d.	Izin Pengumpulan Limbah B3 Skala Kabupaten / <i>License for B3 Waste Collection of Regency Scale</i>
VIII.	BIDANG PERHUBUNGAN / TRANSPORTATION SECTOR
a.	Penerbitan izin penyelenggaraan dan pembangunan fasilitas parker / <i>Issuance of Operation and Construction License of Parking Facilities</i>
b.	Izin Usaha Angkutan / <i>Transportation Business License</i>
c.	Persetujuan hasil analisis dampak lalu lintas untuk jalan kabupaten/kota / <i>Approval of the Results of Traffic Impact Analysis for Regency/ Municipality Roads</i>
d.	Penerbitan izin penyelenggaraan angkutan orang dalam trayek perdesaan dan perkotaan dalam 1 (satu) Daerah kabupaten (izin Trayek) / <i>Issuance of License for Carrying Out Transportation of People in Rural and Urban Routes in 1 (One) Regency Area (Route License)</i>
e.	Penerbitan izin penyelenggaraan taksi dan angkutan kawasan tertentu yang wilayah operasinya berada dalam Daerah kabupaten / <i>Issuance of License for the Operation of Taxis and Transportation of Certain Areas where their Operational Regions are within the Regency Area</i>
f.	Penerbitan izin usaha angkutan laut bagi badan usaha yang berdomisili dalam Daerah kabupaten dan beroperasi pada lintas pelabuhan di Daerah kabupaten / <i>Issuance of Sea Transportation Business License for Business Entities that are Domiciled in the Regency Area and Operate in Cross Port in the Regency Area</i>
g.	Penerbitan izin usaha angkutan laut pelayaran rakyat bagi orang perorangan atau badan usaha yang berdomisili dan yang beroperasi pada lintas pelabuhan dalam Daerah kabupaten / <i>Issuance of Sea Transportation Business License for People Shipping of Individuals or Business Entities that are Domiciled and Operate in Cross Ports within the Regency.</i>
h.	Penerbitan izin usaha penyelenggaraan angkutan penyeberangan sesuai dengan domisili badan usaha / <i>Issuance of Business License for Crossing Transportation in accordance with the Domicile of Business Entity</i>
i.	Penerbitan izin usaha jasa terkait dengan perawatan dan perbaikan kapal / <i>Issuance of Business License of Services related to Ship Maintenance and Repair</i>
j.	Pembangunan, penerbitan izin pembangunan dan pengoperasian pelabuhan pengumpan / <i>Issuance of License for Construction and Operation of Feeder Port</i>
k.	Penerbitan izin usaha badan usaha pelabuhan di pelabuhan pengumpul / <i>Issuance of Business License for Port Business Entity in Feeder Port</i>
l.	Penerbitan izin pengembangan pelabuhan untuk pelabuhan pengumpan / <i>Issuance License for Port Development of Feeder Port</i>
m.	Penerbitan izin pengoperasian pelabuhan selama 24 jam untuk pelabuhan pengumpan / <i>Issuance of 24 hours Port Operation License for Feeder Port</i>
n.	Penerbitan izin pekerjaan pengerukan di wilayah perairan pelabuhan pengumpan / <i>Issuance of Dredging Work License in the Feeder Port Waters Areas</i>
o.	Penerbitan izin reklamasi di wilayah perairan pelabuhan pengumpan / <i>Issuance of License for Reclamation in Feeder Port Waters Areas</i>
p.	Penerbitan izin pengelolaan Terminal Untuk Kepentingan Sendiri (TUKS) di dalam Daerah Lingkungan Kerja Pelabuhan (DLKR)/Daerah Lingkungan Kepentingan Pelabuhan (DLKP) pelabuhan pengumpan / <i>Issuance of Self-Interest Terminal Management (TUKS) License within the Port Work Environmental Area (DLKR) / Port Interest Environmental Areas (DLKP), Feeder Port</i>





Peluang Investasi di Kabupaten Tolitoli

IX.	BIDANG KOPERASI, USAHA KECIL DAN MENENGAH / COOPERATIVE, SMALL AND MEDIUM ENTERPRISES SECTOR
a.	Penerbitan izin usaha simpan pinjam untuk koperasi dengan wilayah keanggotaan dalam Daerah kabupaten / <i>Issuance of Savings and Loan Business License for Cooperatives with Membership Area is in the Regency</i>
b.	Penerbitan izin pembukaan kantor cabang, cabang pembantu dan kantor kas koperasi simpan pinjam untuk koperasi dengan wilayah keanggotaan dalam Daerah kabupaten / <i>Issuance of License to Open Branch, Sub-Branch and Cash Offices of Savings and Loan Cooperatives for Cooperatives with Membership Area is in the Regency</i>
X.	BIDANG PENANAMAN MODAL / INVESTMENT SECTOR: Pelayanan perizinan dan non-perizinan secara terpadu 1 (satu) pintu di Bidang Penanaman Modal yang menjadi kewenangan Daerah kabupaten/kota, antara lain / <i>One-Stop Integrated Licensing and Non-Licensing Services in the Field of Investment which is the Regional Authority of the Regency/Municipality, including:</i>
a.	Pendaftaran Penanaman Modal / <i>Investment Registration</i>
b.	Pendaftaran Perubahan Penanaman Modal / <i>Investment Change Registration</i>
c.	Izin Usaha Penanaman Modal / <i>Investment Business License</i>
d.	Izin Usaha Perluasan Penanaman Modal / <i>Business License for Investment Expansion</i>
e.	Izin Usaha Perubahan Penanaman Modal / <i>Business License for Investment Change</i>
f.	Izin pembukaan kantor cabang / <i>License for Opening Branch Office.</i>
XI.	BIDANG KEBUDAYAAN / CULTURAL SECTOR: Penerbitan izin membawa cagar budaya ke luar Daerah kabupaten dalam 1 (satu) Daerah Provinsi / <i>Issuance of License to bring Cultural Heritage Outside the Regency in 1 (One) Provincial Area</i>
XII.	BIDANG KELAUTAN DAN PERIKANAN / MARINE AFFAIRS AND FISHERY SECTOR
a.	Penerbitan IUP di bidang pembudidayaan ikan yang usahanya dalam 1 (satu) daerah kabupaten / <i>Issuance of Fishery Business License (IUP) in the field of Aquaculture where the Business is in 1 (one) Regency Area</i>
b.	Bukti Pencatatan Kapal Perikanan (BPKP) untuk Nelayan atau Kapal < 5 GT / <i>Evidence of Fishery Vessel Recording (BPKP) for Fishers or Vessels <5 GT</i>
XIII.	BIDANG PARIWISATA / TOURISM SECTOR: Penetapan tanda daftar usaha pariwisata kabupaten/kota meliputi bidang usaha / <i>Determination of Regency/Municipality Tourism Business Registration Certificate covering Business Fields of:</i>
a.	Usaha daya tarik wisata / <i>Tourism Attraction</i>
b.	Usaha kawasan pariwisata / <i>Tourism Area</i>
c.	Usaha jasa transportasi wisata / <i>Tourism Transportation Service</i>
d.	Usaha jasa perjalanan wisata / <i>Travel Services</i>
e.	Usaha jasa makanan dan minuman / <i>Food and Beverages Service</i>
f.	Usaha penyediaan akomodasi / <i>Accommodation</i>
g.	Usaha penyelenggaraan kegiatan hiburan dan rekreasi / <i>Organizing Entertainment and Recreation Activities</i>
h.	Usaha penyelenggaraan pertemuan, perjalanan insentif, konferensi dan pameran / <i>Organizing Meetings, Incentive Trips, Conferences and Exhibitions</i>
i.	Usaha jasa informasi pariwisata / <i>Tourism Information Service</i>
j.	Usaha jasa konsultan pariwisata / <i>Tourism Consultation Service</i>
k.	Usaha jasa pramuwisata / <i>Tour Guide Service</i>
l.	Usaha wisata tirta / <i>Water Tourism</i>
m.	Usaha spa / <i>SPA</i>
XIV.	BIDANG PERTANIAN / AGRICULTURAL SECTOR
a.	Penerbitan Izin usaha pertanian yang kegiatan usahanya dalam Daerah kabupaten / <i>Issuance of Agricultural Business Licenses where its Business Activities are in the Regency Areas</i>
b.	Penerbitan izin usaha produksi benih/bibit ternak dan pakan, fasilitas pemeliharaan hewan, rumah sakit hewan/pasar hewan, rumah potong hewan / <i>Issuance of Business License for Production of Livestock and Livestock Seeds/Seedlings and Feed, Animal Raising Facilities, Animal Hospitals/Markets, and Slaughterhouses</i>
c.	Penerbitan Izin usaha pengecer (toko, retail, sub distributor) obat hewan / <i>Issuance of Retail Business Licenses (Stores, Retails, Sub-Distributors) of Veterinary Medicines</i>



Investment Opportunities in Tolitoli Regency



XV.	BIDANG ENERGI DAN SUMBER DAYA MINERAL / ENERGY AND MINERAL RESOURCES: Penerbitan izin pemanfaatan langsung panas bumi dalam Daerah kabupaten / <i>Issuance of License for Direct Usage of Geothermal Energy in the Regency Areas</i>
XVI.	BIDANG PERDAGANGAN / TRADE SECTOR
a.	Surat Izin Usaha Perdagangan / <i>Trade Business License</i> (SIUP)
b.	Tanda Daftar Perusahaan / <i>Company Registration Certificate</i> (TDP)
c.	Penerbitan izin pengelolaan pasar rakyat, pusat perbelanjaan dan izin usaha toko swalayan / <i>Issuance of Community Markets and Shopping Centres Management as well as Supermarket Business Licenses</i>
d.	Penerbitan tanda daftar Gudang / <i>Issuance of Warehouse Registration Certificate</i>
e.	Penerbitan surat keterangan penyimpanan barang / <i>Issuance of Certificate for Storage of Goods</i> (SKPB)
f.	Penerbitan surat tanda pendaftaran waralaba (STPW) untuk penerima waralaba dari waralaba dalam negeri / <i>Issuance of Franchise Registration Certificate for Franchise Recipients from Domestic Franchises</i>
g.	Penerbitan surat tanda pendaftaran waralaba (STPW) untuk penerima waralaba lanjutan dari waralaba dalam negeri / <i>Issuance of Franchise Registration Certificate for Advanced Franchisees from Domestic Franchises</i>
h.	Penerbitan surat tanda pendaftaran waralaba (STPW) untuk penerima waralaba lanjutan dari waralaba luar negeri / <i>Issuance of Franchise Registration Certificate for Franchisees Recipients from Foreign Franchises</i>
i.	Penerbitan surat izin usaha perdagangan minuman beralkohol golongan B dan C untuk pengecer dan penjual langsung minum di tempat / <i>Issuance of Business License for Alcoholic Drinks of Class B and C for Retailers and On-the-Spot Direct Drink Sellers</i>
XVII.	BIDANG PERINDUSTRIAN / INDUSTRIAL SECTOR:
a.	Penerbitan IUI kecil dan IUI Menengah / <i>Issuance of Small and Medium Industrial Business Licenses</i>
b.	Penerbitan IPUI bagi industri kecil dan menengah / <i>Issuance of IPUI for Small and Medium Industries</i>
c.	Penerbitan IUKI dan IPKI yang lokasinya di Daerah Kabupaten / <i>Issuance of IUKI and IPKI where their locations are inside the Regency areas</i>



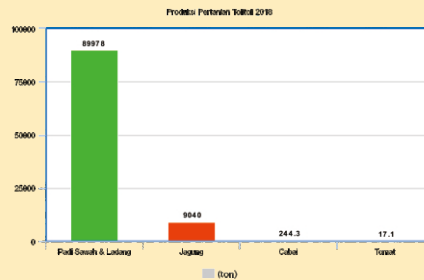


Peluang Investasi di Kabupaten Tolitoli

POTENSI DAN PELUANG INVESTASI POTENTIAL AN INVESTEMENT OPPORTUNITIES

Pertanian

Produksi padi (padi sawah dan padi ladang) pada Tahun 2018 sebesar 89.978 ton. Produksi tanaman jagung pada Tahun 2018 sebesar 9.040 ton, angka ini meningkat bila dibandingkan dengan tahun 2017 yang produksinya sebesar 8.659,4 ton. Tanaman sayur-sayuran yang ada di Kabupaten Tolitoli terdiri dari bawang merah, buncis, kacang-kacangan, kentang, ketimun, kubis, labu, petsai/sawi, terong, cabe, lombok, tomat, bayam, kangkung. Luas panen tanaman sayuran pada Tahun 2018 sangat bervariasi, tanaman sayuran yang mempunyai luas panen terbesar (239 ha) adalah cabai dengan produksi 244,3 ton dan tomat (38 ha; 17,1 ton).



Plantation

Paddy production (wetland and dry-land paddy) in 2018 was 89,978 tons. Maize production in 2018 amounted to 9,040 tons, the figure increased when compared to 2017 which production was 8,659.4 tons. Vegetable in Tolitoli Regency consist of shallots, snap beans, legumes, potatoes, cabbage, cucumbers, pumpkin, Chinese cabbage, eggplant, chilies, red peppers, tomatoes, spinach and kangkung.

The harvested area of vegetable crops in 2018 was very varied. The vegetable plants that have the largest harvested area (239 ha) are chilies with production of 244.3 tons and tomatoes (38 ha; 17.1 tons).



Perkebunan



Plantation

Tanaman kelapa pada umumnya merata di daerah Kabupaten Tolitoli. Pada Tahun 2018 luas areal tanaman kelapa mencapai 20.380 hektar. Sedangkan produksinya mencapai 14.323 ton. Tanaman cengkeh di Kabupaten Tolitoli diusahakan secara besar-besaran oleh petani.

Coconut plants are generally evenly distributed in Tolitoli Regency. In 2018 the area of coconut plants reached 20,380 ha, while production reached 14,323 tons. Clove in Tolitoli Regency are cultivated on a large scale by farmers. Since the price of cloves has improved in the



Investment Opportunities in Tolitoli Regency



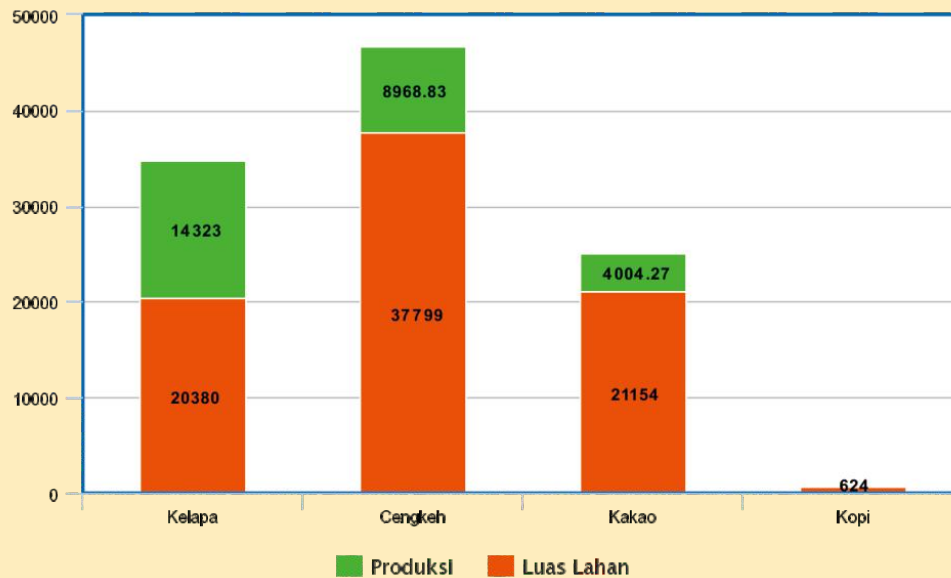
Sejak harga cengkeh membaik kembali dipasaran, maka dalam kurun waktu beberapa tahun terakhir, produksi cengkeh pun mengalami kenaikan yang cukup berarti. Dengan adanya kebijakan Pemerintah untuk menghapuskan organisasi BPPC, maka pada tahun 1999 produksi cengkeh kembali membaik. Produksi cengkeh pada Tahun 2018 mencapai 8.968,83 ton, sementara itu luas areal tanaman cengkeh mencapai 37.799 ha. Pada Tahun 2018 luas areal tanaman kakao mencapai 21.154 ha (4.004,27 ton) dan kopi 624 ha (102,31 ton).

Pada saat ini tengah dikembangkan perkebunan kelapa sawit yang telah mencapai ± 20.000 Ha yang disertai dengan pembangunan pabrik pengolahan minyak sawit oleh perusahaan Nasional (Aralita Group) dengan nilai Investasi sekitar 950 Milyar Rupiah.

the market, in the last few years, the production of cloves has increased significantly. With the policy of the Government to abolish the BPPC organization, then in 1999 the production of cloves recovering. Clove production in 2018 reached 8,968.83 tons, while the total area of clove plants reached 37,799 ha. In 2018 the total area of cocoa plants reached 21,154 ha (4,004.27 tons) and coffee 624 ha (102.31 tons).

At present an oil palm plantation is being developed which has reached of about 20,000 ha accompanied by the construction of Palm Oil Processing Factory by a National company (Aralita Group) with an investment value of around IDR. 950 billion.

Data Perkebunan Kabupaten Tolitoli 2018



Kehutanan

Luas wilayah hutan di Kabupaten Tolitoli sekitar 370.206,64 ha (data 2017) yang terdiri dari 47.998 ha Hutan Cagar Alam dan Suaka Margasatwa atau sekitar 12,97%; Hutan Lindung seluas 49.340 ha atau 13,33%; yang diikuti oleh Hutan Produksi Tetap sekitar 87.355 ha atau 23,60 %; sedangkan Hutan Produksi yang dapat Dikonversi, Hutan Produksi Biasa dan Areal Penggunaan Lain masing-masing seluas 1.109 ha, 34.598 ha dan 148.827 ha. Produksi Kehutanan Kabupaten Tolitoli meliputi: Kayu Bulat (kelompok kayu indah, meranti dan rimba campuran) dan Kayu Gergajian.

Forestry

The forest area in Tolitoli Regency was around 370,206.64 ha (2017 data) consisting of 47,998 ha of Nature and Wildlife Reserves or around 12.97%; Protection Forest covering an area of 49,340 ha or 13.33%; which is followed by Permanent Production Forests of about 87,355 ha or 23.60%; while Converted Production Forest, Regular Production Forest and Area of other Usages were 1,109 ha, 34,598 ha and 148,827 ha respectively. The Forestry Production of Tolitoli Regency includes: Round Wood (group of beautiful wood, Meranti and mixed jungle wood) and Sawn Timber.





Peluang Investasi di Kabupaten Tolitoli

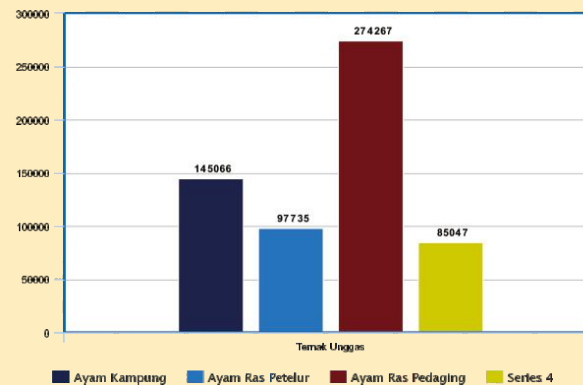
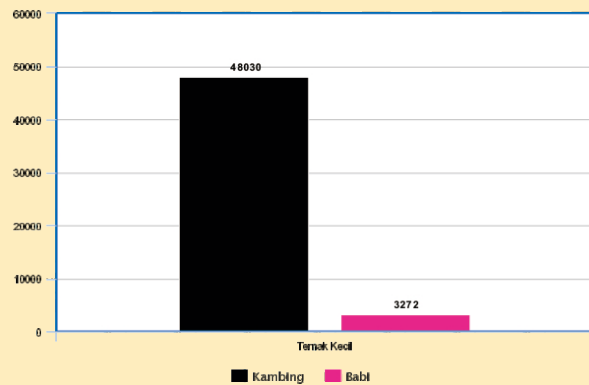
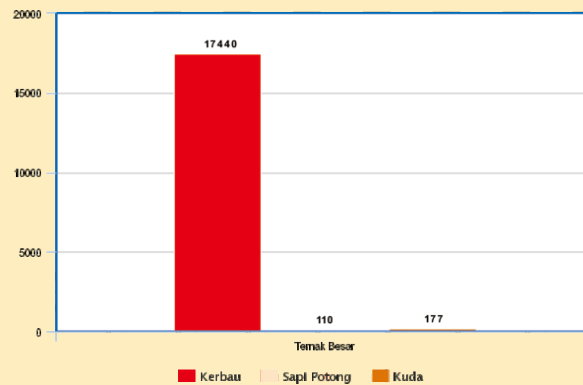
Peternakan

Animal Husbandry



Jenis-jenis ternak yang diusahakan di Kabupaten Tolitoli di klasifikasikan ke dalam tiga bagian yaitu : a. Ternak besar yang meliputi: 17.440 Sapi potong; 110 kerbau dan 173 kuda; b. Ternak kecil yang meliputi: 48.030 Kambing dan 3.272 babi; c. Ternak unggas yang meliputi: 145.066 Ayam kampung; 97.735 ayam ras petelur; 274.267 ayam ras pedaging dan 85.047 itik.

Livestock cultivated in Tolitoli Regency are classified into three parts: a. Large livestock which include: 17,440 beef cattle; 110 buffaloes and 173 horses; b. Small livestock which include: 48,030 Goats and 3,272 pigs; c. Poultry which includes: 145,066 native chickens; 97,735 layers; 274,267 broilers and 85,047 ducks.

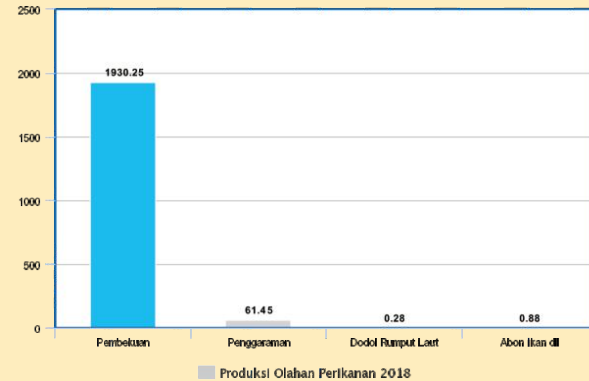
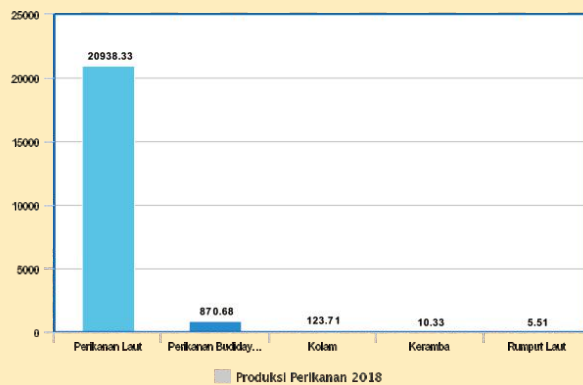


Investment Opportunities in Tolitoli Regency



Perikanan

Produksi Perikanan di Kabupaten Tolitoli tercatat berjumlah 21.948,56 ton terdiri dari (2018): Perikanan Laut sebanyak 20.938,33 ton; Perikanan Budidaya: Tambak (870,68 ton), Kolam (123,71 ton), Keramba (10,33 ton) dan Rumput Laut (5,51 ton). Sedangkan produksi Olahan Ikan dari Hasil Perikanan Laut berjumlah 1.992,86 ton dengan rincian: Pembekuan (1.930,25 ton), Penggaraman (61,45 ton), Dodol Rumput Laut (0,28 ton) dan Abon Ikan dll. (0,88 ton).



Fishery

Fisheries production in Tolitoli Regency was recorded at 21,948.56 tons consisting of (2018): Marine Fisheries as much as 20,938.33 tons; Aquaculture: Brackish water ponds (870.68 tons), Fresh water ponds (123.71 tons), Cages (10.33 tons) and Seaweed (5.51 tons). While processed fish production from marine fisheries products was 1,992.86 tons with details: Freezing (1,930.25 tons), Salting (61.45 tons), Seaweed Dodol (0.28 tons) and Fish Floss, etc. (0.88 tons).



Industri dan Perdagangan

Pada tahun 2018, terdapat 68 sarana perdagangan di Kabupaten Tolitoli yang terdiri dari: 47 pasar tradisional (45 unit dikelola Pemerintah dan 2 unit dikelola Swasta), 19 Pasar Modern dan 2 Rumah Potong Hewan.

Industry and Trade

In 2018, there were 68 trading facilities in Tolitoli Regency consisting of 47 traditional markets (45 Government managed units and 2 Private managed units), 19 Modern Markets and 2 Slaughterhouses. .





Peluang Investasi di Kabupaten Tolitoli

Pertambangan dan Energi

Kabupaten Tolitoli memiliki potensi bidang pertambangan yang terdiri dari: Batuan, Mineral Logam, dan Mineral bukan Logam meliputi: Pasir (Ps), batu gamping (bg), granit (gr), molybdenum (Mo), emas (Au), dan biji besi (Fe).

Di bidang tenaga listrik ada 2 jenis pembangkit listrik di Kabupaten ini yaitu Pembangkit Listrik Tenaga Diesel (PLTD) di PLN Unit Tolitoli, Bangkir, Simatang dan Tinabongan; dan Pembangkit Listrik Tenaga Mikrohidro (PLTM) di PLN Unit Kolondom. Seluruh Unit tersebut menghasilkan 20.536 KW Listrik Terpasang dengan 18.445 KW Beban Puncak. Produksi Listrik mencapai 78.966.134 KWh dengan 66.471.223 KWh listrik terjual kepada 48.964 pelanggan.

Air minum merupakan kebutuhan yang paling pokok bagi kehidupan makhluk hidup di dunia ini, karena air minum dipakai dalam menunjang kebutuhan hidup khususnya bagi manusia. Pada tahun 2018 produksi Air Minum di Kabupaten Tolitoli mencapai 3.468.960 m³ dengan 2.391.625 m³ yang terjual kepada 15.846 pelanggan.

Pariwisata

Pada tahun 2018, terdapat 84 daya tarik wisata di Kabupaten Tolitoli yang terdiri dari 58 daya tarik wisata alam, 16 daya tarik wisata budaya dan 10 daya tarik wisata buatan. Kabupaten Tolitoli memiliki 13 Hotel, 35 Penginapan dan 186 Rumah Makan.

Obyek Wisata di Kabupaten Tolitoli yang cukup terkenal antara lain:

Mining and Energy

Tolitoli Regency has potential in the Mining Sector which consists of: Rock, Metal Mineral, and Non-Metallic Mineral covering: Sand, Limestone, Granite, Molybdenum, Gold and Iron ore.

In the field of electricity, there are 2 types of power plants in the Regency, namely Diesel Power Plant (PLTD) in Units PLN of Tolitoli, Bangkir, Simatang and Tinabongan; and Micro-hydro Power Plant (PLTM) in PLN Kolondom Unit. These Units produce 20,536 KW of Installed Electricity with 18,445 KW of Peak Load. Electricity production reached 78,966,134 KWh with 66,471,223 KWh electricity sold to 48,964 customers.

Drinking water is the most basic requirement for the life of living things in the world, because drinking water is used to support the needs of life, especially for humans. In 2018 the production of drinking water in Tolitoli Regency reached 3,468,960 m³ with 2,391,625 m³ which was sold to 15,846 customers.

Tourism

In 2018, there were 84 tourism attractions in Tolitoli Regency which consisted of 58 Natural, 16 Cultural and 10 Artificial Tourism Objects. Tolitoli Regency has 13 Hotels, 35 Inns and 186 Restaurants.

Tourism Objects in Tolitoli Regency which are quite famous include:

No	Objek Wisata / Tourism Object	Desa / Village	Kecamatan / Sub-district
1	Pantai Lalos / Lalos Beach	Batu Bangga	Galang
2	Pantai Tende dan Pantai Sabang / Tende and Sabang Beaches	Tende	Galang
3	Pantai Taragusung-Pulau Dolangan / Taragusung Beach of Dolangan Island	Santigi	Tolitoli Utara / North Tolitoli
4	Pantai Dermaga / Dermaga Beach	Batu	Tolitoli Utara / North Tolitoli
5	Konservasi Burung Maleo, di Pantai Tanjung Matop, Pantai Pinjan / Maleo Bird Conservation in Tanjung Matop and Pinjan Beaches	Salumpaga	Tolitoli Utara / North Tolitoli
6	Pulau Telur, Pulau Lingayan (Pemandangan Bawah Air) / Telur and Lingayan Islands (Underwater View)	Ogotua	Dampal Utara / North Dampal
7	Air Terjun Kolasi / Kolasi Waterfall	Bambapun	Dampal Utara / North Dampal
8	Air Terjun Sigelan / Sigelan Waterfall	Oyom	Lampasi
9	Rumah Adat Balai Masigi / Balai Masigi Traditional House	Tambun	Baolan
10	Makam Raja Tolitoli di Pulau Lutungan / Tomb of King Tolitoli	Nalu	Baolan



Investment Opportunities in Tolitoli Regency





Peluang Investasi di Kabupaten Tolitoli

DATA TABULATION REGIONAL LEADING SECTOR OF TOLITOLI REGENCY FOR ACTIVITIES OF FOREIGN DIRECT INVESTMENT (FDI/PMA) AND DOMESTIC INVESTMENT (DI/PMDN)

No	Sector	Investment Project	Location	Organized By
1	AGRICULTURE	Paddy and Maize and Horticulture Production Improvement.	Tolitoli Regency	Community
2	PLANTATION	Coconut, Clove, Coffee and Cacao Production Development.	Tolitoli Regency	Community
3	ANIMAL HUSBANDRY	Improvement and Development of Large Livestock (Cows and Buffalo); Small Livestock (goats and pigs) and Poultry (native chickens, layers, broilers and ducks).	Tolitoli Regency	Community
4	FORESTRY	Increasing Forestry Production by paying attention to the Sustainable Principle.	Tolitoli Regency	Regional Government
5	FISHERY	Increased production of capture fisheries and aquaculture (sea, brackish water ponds, freshwater ponds and floating nets).	Tolitoli Regency	Regional Government and Community
6	MINING AND ENERGY	<ul style="list-style-type: none"> • Exploration of various types of mines (rocks and minerals) • Development of Diesel and Mini-Hydroelectric Power Plants • Addition of Power Plants to meet the needs of the whole area of Tolitoli Regency. • Utilization of water sources for clean water supply for all regions. 	Tolitoli Regency	Regional Government
7	INDUSTRY AND TRADE	Increasing Small / Medium Industry activities; Development of Traditional Markets into Modern Markets.	Tolitoli Regency	Regional Government and Community
8	TOURISM	<ul style="list-style-type: none"> • Facility Development of Hospitality, Travel Industry or Travel Agency; • Development of Tourism Support Facilities; • Development of Tourism Objects; and; • Development of supporting facilities for accommodation (restaurants, cafes, salons and spas, sports facilities, etc.). 	Tolitoli Regency:	Regional Government and Community





**PETA KABUPATEN TOLITOLI
MAP OF TOLITOLI REGENCY**



KONTAK INVESTASI :



DINAS PENANAMAN MODAL DAN PELAYANAN TERPADU SATU PINTU

KABUPATEN TOLITOLI

Jalan Malatuang Kel. Tuweley No. 37
Kabupaten Tolitoli, Provinsi Sulawesi Tengah
Telp Fax :0453-24052
Email : dpmptsp.kabtolitoli@yahoo.com

Contact Person :

1. Nurlery, SH, MM / Kadis PM/0813-5449-0009
2. Ir. Zakaria Mahmud / Kabid Perencanaan dan Pengembangan Iklim PM / 0852-4112-9875
3. Rudi . T. Isol, SE / Kasie perencanaan / 0813-5481-0344

