



03

ACCESSORI - ACCESSORIES 2026

FUNCTIONAL

INDICE - INDEX - FUNCTIONAL

48	Power bags absolute	60	Coppia cavigliere antigravitazionali - <i>Inversion boots</i>
48	Power bags	60	Traliccio trazioni multipresa pro con fissaggio a parete
49	Water bag		<i>Wall mounted bar pro with multiple handles</i>
49	Rastrelliera porta power bag - <i>Power bags rack</i>	60	Barra trazioni pro con fissaggio a parete - <i>Wall mounted bar pro</i>
50	Kettlebell competition absolute - <i>Competition kettlebell absolute</i>	61	Gilet con pesi 30 kg - <i>Sand vest 30 kg</i>
50	Kettlebell olimpiche evo - <i>Olympic evo kettlebell</i>	61	Gilet con pesi 20 kg - <i>Sand vest 20 kg</i>
51	Kettlebell pro cross evo - <i>Pro cross evo kettlebell</i>	62	Gilet con pesi 10 kg - <i>Sand vest 10 kg</i>
51	Kettlebell vinile - <i>Vinyl coated kettlebell</i>	62	Gilet con pesi tactical 15 kg - <i>Tactical weighted vest 15 kg</i>
52	Wall balls absolute	63	Functional suspension workout pro
52	Wall balls	63	Functional suspension workout double pro
53	Slam balls absolute	64	Anello doppio di ancoraggio per fst - <i>Double ring anchor for fst</i>
53	Slam balls	64	Coppia di anelli in legno per fst double pro - <i>Wooden gym rings for fst double pro</i>
54	Palle mediche con maniglie absolute - <i>Medicine balls with handles absolute</i>	64	Coppia anelli da ginnastica in legno - <i>Wooden gym rings</i>
54	Palle mediche - <i>Medicine balls</i>	64	Coppia anelli da ginnastica - <i>Gym rings set</i>
55	Rastrelliera pro porta kettlebell/palle mediche - <i>Kettlebells/medicine balls rack pro</i>	65	Coppia di parallelles h 75 cm - <i>Parallels h 75 cm</i>
55	Rastrelliera verticale porta kettlebell /palle mediche - <i>Vertical kettlebells/medicine balls rack</i>	65	Coppia di mini parallelles h 35 cm - <i>Mini parallels h 35 cm</i>
56	Fune da allenamento high performance - <i>High performance battle rope</i>	66	Set di 3 soft plyo box impilabili - <i>Set of 3 stackable soft plyo boxes</i>
56	Fune da allenamento con guaina in nylon - <i>Battle rope with nylon sheath</i>	67	Soft plyo box 3 in 1
56	Fune da allenamento - <i>Battle rope</i>	67	Soft plyo box light 3 in 1
57	Fune da arrampicata - <i>Climbing rope</i>	68	Plyo box 3 in 1 con finitura antiscivolo - <i>Plyo box 3 in 1 with antislip finishing</i>
57	Fune da allenamento sled pull - <i>Sled pulling ropes</i>	68	Plyo box 3 in 1
57	Anello di ancoraggio per funi da allenamento - <i>Anchor ring for battle ropes</i>	69	Cross mat
58	Slitta crosstraining - <i>Crosstraining sled</i>	69	Head mat
58	Pettorina per slitta crosstraining - <i>Harness for crosstraining sled</i>	70	Timer
58	Kit 2 barre di spinta per slitta crosstraining - <i>2 additional bars kit for crosstraining sled</i>	70	Corda da salto veloce professionale in acciaio con manopole in alluminio
59	Fasce per weightlifting con anello - <i>Weightlifting bands with thumb loop</i>		<i>Professional steel speed rope with aluminum handles</i>
59	Fasce per weightlifting - <i>Weightlifting bands</i>	71	Safety mat
59	Coppia polsiera con gancio - <i>Claws lifting hooks</i>		

POWER BAGS ABSOLUTE

I - Sacca appesantita con 6 impugnature. Rivestimento Carbon look ad alta resistenza alla trazione. Cuciture a rinforzate. Strap in cordura di nylon con impugnature imbottite. Dimensione: 56xø22 cm.

EN - Weighted bag with 6 handles. Carbon look coating with high tensile strength. Reinforced stitching. Cordura nylon handles with padded grips. Dimension: 56xø22 cm.

cod. APBG-5 - Kg. 5
 cod. APBG-10 - Kg. 10
 cod. APBG-15 - Kg. 15

cod. APBG-20 - Kg. 20
 cod. APBG-25 - Kg. 25



POWER BAGS

I - Sacca appesantita con 6 impugnature. Il peso discrimina il diverso colore delle finiture. Cuciture rinforzate. Strap in cordura di nylon con impugnature in PE. Dimensione: 56xø22 cm

EN - Weighted bag with 6 handles. The weight indicates the different color of the finishes. Reinforced stitching. Cordura nylon handles with PE grips. Dimension: 56xø22 cm

cod. PBG-5N - Kg. 5
 cod. PBG-10N - Kg.10
 cod. PBG-15N - Kg. 15

cod. PBG-20N - Kg. 20
 cod. PBG-25N - Kg. 25



WATER BAG

cod. WBG

I - Sacca in PVC trasparente vulcanizzato per allenamento funzionale, con 4 maniglie. Coloranti per acqua inclusi - verde, rosso e blu. Capienza massima 25 kg. Pompa inclusa. Tappo di sicurezza.

Dimensione: 90xø27 cm

EN - Vulcanized transparent PVC bag for functional training, with 4 handles. Water dyes included - green, red and blue. Maximum capacity 25 kg. Pump included. Safety cap.

Dimension: 90xø27 cm



RASTRELLIERA PORTA POWER BAG POWER BAGS RACK

cod. RPF-B5

I - Rastrelliera porta power bag (5 posti). Struttura verticale, 5 postazioni di stoccaggio inclinate per prevenire la caduta accidentale.

Dimensioni: 68x66xH148,5 cm

EN - Power bag rack (5 places). Vertical structure, 5 inclined storage stations to prevent accidental falls.

Dimensions: 68x66xH148,5 cm



KETTLEBELL COMPETITION ABSOLUTE COMPETITION KETTLEBELL ABSOLUTE

I - Kettlebell disegno olimpico in acciaio. Identico volume, diversi tagli di peso, corpo verniciato a fuoco con collari di colore diverso in base al peso. Dotati di sagomature per una presa più confortevole.

EN - Kettlebell Olympic design made of steel. Same volume, different weights, stove-painted body with different color collars based on size. With body shaping for a more comfortable grip.

cod. **AKCA-8** - Kg. 8
cod. **AKCA-10** - Kg. 10
cod. **AKCA-12** - Kg. 12
cod. **AKCA-14** - Kg. 14

cod. **AKCA-16** - Kg. 16
cod. **AKCA-18** - Kg. 18
cod. **AKCA-20** - Kg. 20
cod. **AKCA-24** - Kg. 24

cod. **AKCA-28** - Kg. 28
cod. **AKCA-32** - Kg. 32
cod. **AKCA-36** - Kg. 36



KETTLEBELL OLIMPICHE EVO OLYMPIC EVO KETTLEBELL

I - Kettlebell disegno olimpico in acciaio. Identico volume, diversi tagli di peso, impugnatura cromata. Colorazione del corpo sferico differenziata per pezzatura.

EN - Kettlebell Olympic design made of steel. Same volume, different weights, chromed handle. Spherical body colours, depending on size.

cod. **KCAE-8** - Kg. 8
cod. **KCAE-10** - Kg. 10
cod. **KCAE-12** - Kg. 12
cod. **KCAE-14** - Kg. 14

cod. **KCAE-16** - Kg. 16
cod. **KCAE-18** - Kg. 18
cod. **KCAE-20** - Kg. 20
cod. **KCAE-24** - Kg. 24

cod. **KCAE-28** - Kg. 28
cod. **KCAE-32** - Kg. 32



KETTLEBELL PRO CROSS EVO
PRO CROSS EVO KETTLEBELL

I - Kettlebell verniciato a fuoco, il corpo sferico cresce di volume in proporzione al peso. Finitura full black con collari di colore diverso, in base al peso.

EN - Stove-painted kettlebell, the spherical body grows in volume in proportion to the weight. Full black finish with different colored collars, depending on size

cod. KPCE-4 - Kg. 4
cod. KPCE-6 - Kg. 6
cod. KPCE-8 - Kg. 8
cod. KPCE-10 - Kg. 10

cod. KPCE-12 - Kg. 12
cod. KPCE-16 - Kg. 16
cod. KPCE-20 - Kg. 20
cod. KPCE-24 - Kg. 24

cod. KPCE-28 - Kg. 28
cod. KPCE-32 - Kg. 32
cod. KPCE-36 - Kg. 36
cod. KPCE-40 - Kg. 40



KETTLEBELL VINILE
VINYL COATED KETTLEBELL

I - Kettlebell rivestita in vinile colorato in base al peso. Ideali per pavimentazioni delicate e prive di rivestimento. Impugnature verniciate con finitura martellata.

EN - Vinyl kettlebell colored according to the size. Ideal for delicate uncoated floors (parquet). Painted handles with hammered finish.

cod. KRV-2 - Kg. 2
cod. KRV-4 - Kg. 4
cod. KRV-6 - Kg. 6
cod. KRV-8 - Kg. 8

cod. KRV-10 - Kg. 10
cod. KRV-12 - Kg. 12
cod. KRV-14 - Kg. 14
cod. KRV-16 - Kg. 16

cod. KRV-18 - Kg. 18
cod. KRV-20 - Kg. 20
cod. KRV-24 - Kg. 24



WALL BALLS ABSOLUTE

I - Wall Ball con rivestimento Carbon look, antiscivolo. Grande resistenza alla deformazione e strappo. Cuciture rinforzate. Il colore identifica i diversi tagli peso. Diametro 35 cm.

EN - Wall Ball with Carbon look, non-slip coating. High resistance to deformation and tearing. Reinforced stitching. The different color monogram identifies the different weights. Diameter 35 cm.

cod. AHF-204 - ø 35 cm Kg. 3	cod. AHF-208 - ø 35 cm Kg. 7	cod. AHF-212 - ø 35 cm Kg. 12
cod. AHF-205 - ø 35 cm Kg. 4	cod. AHF-209 - ø 35 cm Kg. 8	cod. AHF-262 - ø 35 cm Kg. 15
cod. AHF-206 - ø 35 cm Kg. 5	cod. AHF-210 - ø 35 cm Kg. 9	
cod. AHF-207 - ø 35 cm Kg. 6	cod. AHF-211 - ø 35 cm Kg. 10	

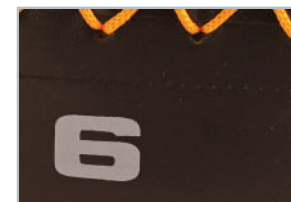


WALL BALLS

I - Wall Ball con rivestimento colorato a seconda del peso. Alta resistenza a deformazione e strappo. Cuciture rinforzate. Diametro 35 cm.

EN - Wall Ball with colored coating depending on weight. High resistance to deformation and tearing. Reinforced stitching. Diameter 35 cm.

cod. AHF-224 - ø 35 cm Kg. 3	cod. AHF-228 - ø 35 cm Kg. 7	cod. AHF-232 - ø 35 cm Kg. 12
cod. AHF-225 - ø 35 cm Kg. 4	cod. AHF-229 - ø 35 cm Kg. 8	cod. AHF-263 - ø 35 cm Kg. 15
cod. AHF-226 - ø 35 cm Kg. 5	cod. AHF-230 - ø 35 cm Kg. 9	
cod. AHF-227 - ø 35 cm Kg. 6	cod. AHF-231 - ø 35 cm Kg. 10	



SLAM BALLS ABSOLUTE

I - Slam Ball con rivestimento Tyre look, antiscivolo, di grande spessore. Ottima resistenza all'abrasione. Indicazione del peso in campo colorato, per una facile identificazione.

EN - Slam Ball with Tyre look coating, non-slip, very thick. Excellent abrasion resistance. Weight indication in colored field, for easy identification.

cod. AHF-213 - ø 23 cm Kg. 2	cod. AHF-218 - ø 23 cm Kg. 7	cod. AHF-223 - ø 28 cm Kg. 15
cod. AHF-214 - ø 23 cm Kg. 3	cod. AHF-219 - ø 23 cm Kg. 8	cod. AHF-252 - ø 28 cm Kg. 20
cod. AHF-215 - ø 23 cm Kg. 4	cod. AHF-220 - ø 23 cm Kg. 9	cod. AHF-253 - ø 28 cm Kg. 25
cod. AHF-216 - ø 23 cm Kg. 5	cod. AHF-221 - ø 23 cm Kg. 10	cod. AHF-254 - ø 28 cm Kg. 30
cod. AHF-217 - ø 23 cm Kg. 6	cod. AHF-222 - ø 28 cm Kg. 12	



SLAM BALLS

I - Slam Ball con rivestimento full black antiscivolo. Alta resistenza all'abrasione.

EN - Slam Ball with full black non-slip coating. High abrasion resistance.

cod. AHF-048 - ø 23 cm Kg. 2	cod. AHF-052 - ø 23 cm Kg. 6	cod. AHF-056 - ø 23 cm Kg. 10
cod. AHF-049 - ø 23 cm Kg. 3	cod. AHF-053 - ø 23 cm Kg. 7	cod. AHF-096 - ø 28 cm Kg. 12
cod. AHF-050 - ø 23 cm Kg. 4	cod. AHF-054 - ø 23 cm Kg. 8	cod. AHF-097 - ø 28 cm Kg. 15
cod. AHF-051 - ø 23 cm Kg. 5	cod. AHF-055 - ø 23 cm Kg. 9	

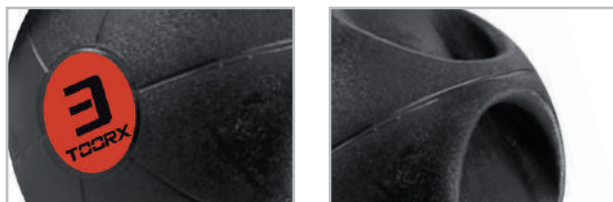


PALLE MEDICHE CON MANIGLIE ABSOLUTE MEDICINE BALLS WITH HANDLES ABSOLUTE

I - Med Ball con rivestimento full black con doppia maniglia antiscivolo. Alta resistenza all'abrasione. Indicazione del peso in campo colorato, per una facile identificazione.

EN - Med Ball with full black covering with double non-slip handle. High abrasion resistance. Weight indication in colored field, for easy identification.

- | | |
|---------------------------------------|--|
| cod. AHF-176 - ø 23 cm Kg. 3 | cod. AHF-180 - ø 27,2 cm Kg. 7 |
| cod. AHF-177 - ø 23 cm Kg. 4 | cod. AHF-181 - ø 27,2 cm Kg. 8 |
| cod. AHF-178 - ø 27,2 cm Kg. 5 | cod. AHF-260 - ø 27,2 cm Kg. 9 |
| cod. AHF-179 - ø 27,2 cm Kg. 6 | cod. AHF-261 - ø 27,2 cm Kg. 10 |

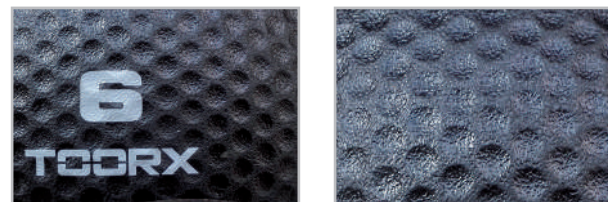


PALLE MEDICHE MEDICINE BALLS

I - Med Ball con rivestimento Full Black. Indicazione del peso colorata, per una facile identificazione.

EN - Med Ball with Full Black coating. Colored weight indication for easy identification.

- | | |
|-------------------------------------|---------------------------------------|
| cod. AHF-105 - ø 23 cm Kg. 1 | cod. AHF-108 - ø 23 cm Kg. 4 |
| cod. AHF-106 - ø 23 cm Kg. 2 | cod. AHF-109 - ø 28,6 cm Kg. 5 |
| cod. AHF-107 - ø 23 cm Kg. 3 | cod. AHF-110 - ø 28,6 cm Kg. 6 |



RASTRELLIERA PRO PORTA KETTLEBELL/PALLE MEDICHE KETTLEBELLS/MEDICINE BALLS RACK PRO

cod. RPM-B2R

I - Rastrelliera porta Kettlebell/palle mediche a 2 ripiani, con pad di protezione antiscivolo. I piedi in gomma prevengono sia lo scivolamento che il danneggiamento del pavimento.
Dimensioni : 120x60xH77 cm

EN - Kettlebell/medicine ball rack with 2 shelves, with non-slip protection pad. The rubber feet prevent both slipping and floor damaging.
Dimensions: 120x60xH77 cm



RASTRELLIERA VERTICALE PORTA KETTLEBELL /PALLE MEDICHE VERTICAL KETTLEBELLS/MEDICINE BALLS RACK

cod. RPK-B8

I - Rastrelliera verticale porta Kettlebell/palle mediche a ripiani (8 posti). I 4 piedi in gomma prevengono sia lo scivolamento che il danneggiamento del pavimento.
Dimensioni: 45x53xH128 cm

EN - Vertical Kettlebell/medicine ball rack with shelves (8 places). The 4 rubber feet prevent both slipping and damage to the floor.
Dimensions: 45x53xH128 cm



FUNE DA ALLENAMENTO HIGH PERFORMANCE HIGH PERFORMANCE BATTLE ROPE

cod. BR-3812-PRO - ø 38 mm x 12 mt

I - Fune in poliestere lavorata a treccia con anima interna e finitura soft touch. Impugnatura rivestite in gomma termoretraibile. Ideale per il potenziamento dei muscoli di spalle, braccia e core. Perfetto strumento negli allenamenti HIIT rappresentando una delle stazioni a più alta intensità aerobica ed anaerobica.

Dimensioni: ø 38 mm x 12 mt

EN - Polyester encased rope with inner core with soft touch finishing. Shrinkwrap handles. Ideal for strengthening shoulder, arm and core muscles. Perfect tool for HIIT workouts, it is one of the stations with the highest aerobic and anaerobic intensity.

Dimensions: ø 38 mm x 12 mt



FUNE DA ALLENAMENTO CON GUAINA IN NYLON BATTLE ROPE WITH NYLON SHEATH

I - Fune in poliestere intrecciato rivestita con guaina in nylon. Impugnatura rivestite in gomma termoretraibile. Ideale per il potenziamento dei muscoli di spalle, braccia e core. Perfetto strumento negli allenamenti HIIT rappresentando una delle stazioni a più alta intensità aerobica ed anaerobica.

Dimensioni: ø 38 mm x 12 mt e ø 50 mm x 15 mt.

EN - Polyester encased rope with nylon sheath. Shrink-wrap handles. Ideal for strengthening shoulder, arm and core muscles. Perfect tool for HIIT workouts, it is one of the stations with the highest aerobic and anaerobic intensity.

Dimensions : ø 38 mm x 12 mt and ø 50 mm x 15 mt.

cod. BR-3812G - ø 38 mm x 12 mt

cod. BR-5015G - ø 50 mm x 15 mt



FUNE DA ALLENAMENTO BATTLE ROPE

I - Fune in poliestere intrecciato con impugnatura rivestite in gomma termoretraibile. Ideale per il potenziamento dei muscoli di spalle, braccia e core. Perfetto strumento negli allenamenti HIIT rappresentando una delle stazioni a più alta intensità aerobica ed anaerobica.

Dimensioni: ø 38 mm x 12 mt e ø 50 mm x 15 mt.

EN - Polyester encased rope with shrinkwrap handles. Ideal for strengthening shoulder, arm and core muscles. Perfect tool for HIIT workouts, it is one of the stations with the highest aerobic and anaerobic intensity.

Dimensions : ø 38 mm x 12 mt e ø 50 mm x 15 mt.

cod. BR-3812 - ø 38 mm x 12 mt

cod. BR-5015 - ø 50 mm x 15 mt



FUNE DA ARRAMPICATA CLIMBING ROPE

cod. AHF-153

I - Fune in canapa intrecciata. Impugnature rivestite in gomma termoretraibile. Ideale per il potenziamento dei muscoli di spalle e avambracci. Ottimo allenamento di coordinazione neuromotoria. Dimensione : ø 38 mm x 5 mt.

EN - Manila hemp encased rope with shrinkwrap handles. Ideal for strengthening shoulder, arm and core muscles. Excellent tool for neuromotor coordination training. Dimensions : ø 38 mm x 5 mt.



FUNE DA ALLENAMENTO SLED PULL SLED PULLING ROPE

cod. BR-3815SP

I - Fune in poliestere intrecciato con impugnature rivestite in gomma termoretraibile per una presa affidabile. Un robusto gancio avvitato ad un'estremità, assicura un moschettone zincato dimensionato per l'asola della slitta crosstraining TOORX AHF-187. Perfetto strumento negli allenamenti HYROX® e DEKA® e in tutti gli esercizi di sled pull. Marcature colorate ogni 3 metri per monitorare più facilmente i progressi nella trazione della slitta. Dimensioni: ø 38 mm x 15 mt

EN - Polyester encased rope with shrinkwrap handles for a reliable grip. A sturdy hook screwed into one end secures a galvanized carabiner sized to fit the ring of the AHF-187 crosstraining sled TOORX. Perfect for HYROX® and DEKA® workouts and all sled pull exercises. Colored markings every 3 meters make it easier to monitor sled pull progress. Dimensions: ø 38 mm x 15 m



ANELLO DI ANCORAGGIO PER FUNI DA ALLENAMENTO ANCHOR RING FOR BATTLE ROPES

cod. AA-BR

I - Anello di ancoraggio in acciaio adatto a funi con ø 38 mm e ø 50 mm. Indispensabile per effettuare esercizi di oscillazione con una sola fune.

EN - Steel anchor ring suitable for ø 38 mm and ø 50 mm ropes. Essential for wave exercises.



SLITTA CROSSTRaining CROSSTRaining SLED

cod. AHF-187

I - Dotata di due binari di acciaio da 10 cm e barre di spinta verticale con bloccaggio a vite. Piano di carico con un'asta di appoggio per i pesi alta 64 cm. Il suo diametro di 50 mm consente l'utilizzo di dischi peso olimpici. Adatto al montaggio di imbracature o cinghie.

Dimensioni slitta: 108,6 x 105 x H60 cm

Dimensioni attacchi pesi: 64 x 5 cm (HxØ).

Dimensione barre di spinta: 96 x 5 cm (HxØ).

Peso: 33 kg. Peso max caricabile 150 kg.

EN - Equipped with 2 steel rails 10 cm wide and pushing bars fixed with screws. Large loading surface with central column 64 cm tall suitable for olympic weight plates with Ø 50 mm hole. Suitable for harness or power rope fixing.

Sled dimensions: 108,6 x 105 x H60 cm

Weight plates holder dimensions: 64 x 5 cm (HxØ).

Pushing bars dimensions: 96 x 5 cm (HxØ).

Weight: 33 kg. Max load weight 150 kg



PETTORINA PER SLITTA CROSSTRaining CROSSTRaining SLED HARNESS

cod. AHF-279

I - Sistema di cinghie in cordura di nylon per imbracatura per slitta crosstraining. Regolabile. Taglia unica.

EN - Cordura nylon strap system for the crosstraining sled harness. Adjustable. One size.



KIT 2 BARRE DI SPINTA PER SLITTA CROSSTRaining 2 ADDITIONAL BARS KIT FOR CROSSTRaining SLED

cod. AHF-281

I - Le barre di spinta verticale con bloccaggio a vite sono il completamento perfetto per la slitta crosstraining TOORX AHF-187. Consentono di rendere il workout più vario e flessibile, oltre a cambiare rapidamente la direzione di allenamento, che sia spinta o trazione, avanti o indietro. Dimensione 96 x 5 cm (HxØ)

EN - The vertical pushing bars with screw locks are the perfect complement to the TOORX AHF-187 crosstraining sled. They make your workout more varied and flexible, as well as allowing for quick training direction changes, whether pushing or pulling, forward or backward. Dimensions: 96 x 5 cm (H x Ø)



FASCE PER WEIGHTLIFTING CON ANELLO WEIGHTLIFTING BANDS WITH THUMB LOOP

cod. FWLA

I - Supporti a fascia da polso, offrono una presa salda sul bilanciere garantendo il massimo confort. Ideate per prevenire infortuni in condizioni di carico pesante.

Dotate di anello per una maggiore sicurezza e per conferire il massimo feeling durante l'allenamento

EN - Wrist band supports, offer a firm grip on the barbell ensuring maximum comfort. Designed to prevent injuries in heavy load conditions.

Equipped with thumb loop for greater safety and to give maximum feeling during the workout

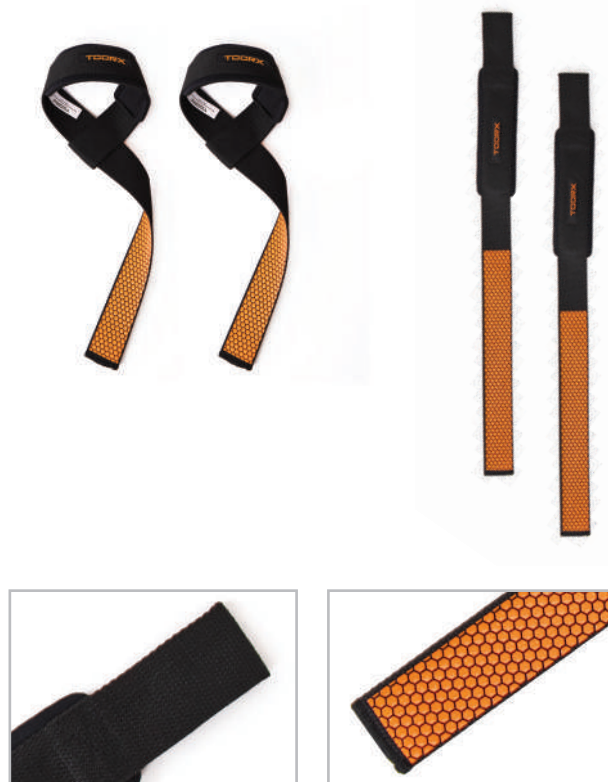


FASCE PER WEIGHTLIFTING WEIGHTLIFTING BANDS

cod. FWL

I - Supporti a fascia da polso, offrono una presa salda sul bilanciere garantendo il massimo confort. Ideate per prevenire infortuni in condizioni di carico pesante.

EN - Wrist band supports, offer a firm grip on the barbell ensuring maximum comfort. Designed to prevent injuries in heavy load conditions.



COPPIA POLSIERA CON GANCIO CLAWS LIFTING HOOKS

cod. CP-GAN

I - Polsiera in cordura di Nylon, regolazione del serraggio con velcro di grande dimensione. Gancio in Acciaio completamente fissato alla polsiera in modo da prevenire dislocazioni accidentali.

EN - Nylon cordura wristband, tightening adjustment with large velcro. Steel hook completely fixed to the wrist guard to prevent accidental dislocations.



COPPIA CAVIGLIERE ANTIGRAVITAZIONALI INVERSION BOOTS

cod. CCAN

I - Cavigliera realizzata in acciaio con gancio di serraggio a scatto. Imbottitura interna per una migliore aderenza e protezione dell'arto.

EN - Boots made of steel with snap fastening hook. Internal padding for better grip and protection of the limb.



TRALICCIO TRAZIONI MULTIPRESA PRO CON FISSAGGIO A PARETE WALL MOUNTED BAR PRO WITH MULTIPLE HANDLES

cod. TTM-PRO

I - Robusto traliccio con fissaggio a parete, ideale per l'allenamento a corpo libero od in sospensione. Finitura cromatica speciale per una presa ottimale. Barra di trazione in tubolare rinforzato a sezione tonda ø 30 mm. Supporti in scatolato quadro rinforzato da 50x50 mm. Dimensioni: 1180x660x530 mm. Peso max utilizzatore: 150 Kg.

EN - Sturdy and versatile professional wall mounted bar, ideal for bodyweight workout. Special painting for a perfect grip. Pull bar round heavy-duty steel tubing ø 30 mm. Square heavy-duty steel tubing 50x50 mm. Product dimensions: 1180x660x530 mm. Max user weight: 150 Kg



BARRA TRAZIONI PRO CON FISSAGGIO A PARETE WALL MOUNTED BAR PRO

cod. BT-PRO

I - Robusta barra con fissaggio a parete, ideale per esercizi di pull-up e muscle-up. Finitura cromatica speciale per una presa ottimale. Barra di trazione in tubolare rinforzato a sezione tonda ø 30 mm. Supporti in scatolato quadro rinforzato da 50x50 mm. Distanza dal muro 90 cm. Dimensioni: 1100x950x600 mm.

EN - Sturdy and versatile wall mounted bar, ideal for pull-up and muscle-up workout. Special painting for a perfect grip. Pull-up bar round heavy-duty steel tubing ø 30 mm. Square heavy-duty steel tubing 50x50 mm. Distance from wall 90 cm. Product dimensions 1100x950x600 mm.



GILET CON PESI 30 KG
SAND VEST 30 KG

cod. AHF-113

I - Taglia unica - regolabile con velcro di grandi dimensioni. 30 sacchetti/peso, estraibili, da 1 Kg cad. Aumenta l'intensità dell'allenamento, personalizza il sovraccarico mantenendolo in linea con il baricentro.

EN - One size fits all - adjustable with straps. 30 removable ironfilled weight bags - 1Kg each. Increase the intensity of the training, customize the overload while keeping it in line with the center of gravity.



GILET CON PESI 20 KG
SAND VEST 20 KG

cod. AHF-112

I - Taglia unica - regolabile con velcro di grandi dimensioni. 20 sacchetti/peso, estraibili, da 1 Kg cad. Aumenta l'intensità dell'allenamento, personalizza il sovraccarico mantenendolo in linea con il baricentro.

EN - One size fits all - adjustable with straps. 20 removable iron-filled weight bags - 1Kg each. Increase the intensity of the training, customize the overload while keeping it in line with the center of gravity.



GILET CON PESI 10 KG SAND VEST 10 KG

cod. AHF-014

I - Taglia unica - regolabile con velcro di grandi dimensioni. 10 sacchetti/peso, estraibili, da 1 Kg cad. Aumenta l'intensità dell'allenamento, personalizza il sovraccarico mantenendolo in linea con il baricentro.

EN - One size fits all - adjustable with straps. 20 removable iron-filled weight bags - 1Kg each. Increase the intensity of the training, customize the overload while keeping it in line with the center of gravity.



GILET CON PESI TACTICAL 15 KG TACTICAL WEIGHTED VEST 15 KG

cod. AHF-190

I - L'innovativo gilet, realizzato in nylon 600D ultra resistente, traspirante e impermeabile nasce dall'esperienza militare. Dotato di due alloggiamenti per piastre, nella parte anteriore e posteriore. È possibile caricare un massimo di 4 piastre per ogni gilet Tactical. Aumenta l'intensità dell'allenamento, personalizza il sovraccarico mantenendolo in linea con il baricentro.

Coppia di piastre in acciaio da 2,6 kg cad. incluse - dimensioni 320x220x5mm.

Coppia di piastre in acciaio da 4 kg cad. incluse - dimensioni 320x220x8mm.

EN - From military experience, the uniquely designed tactical vest made from an ultra-durable, breathable and water resistant 600D nylon. Plates compartments on front and back vest sides. Increase the intensity of the training, customize the overload while keeping it in line with the center of gravity. Each tactical vest can contain up to 4 plates.

2 steel plates 2,6 kg each. included - dimensions 320x220x5mm.

2 steel plates 4 kg each. included - dimensions 320x220x8mm.



FUNCTIONAL SUSPENSION WORKOUT PRO

cod. FST-PRO

I - Sistema di cinghie per allenamento in sospensione. Pratico e versatile, coinvolge tutti i gruppi muscolari. Con maniglie vincolate all'anello. Dotato di safe-locking system per una regolazione immediata e sicura delle cinghie e un'aderenza perfetta a polso e caviglia. Moschettoni in acciaio.

EN - Strap system for suspension training. Practical and versatile, it involves all muscle groups. Handles joined to the ring. Safe-locking system for an easy and safe handle adjustment. Steel snap-hooks.



FUNCTIONAL SUSPENSION WORKOUT DOUBLE PRO

cod. FST-DOUBLE

I - Sistema professionale di cinghie per allenamento in sospensione. Pratico e versatile, coinvolge tutti i gruppi muscolari. Con maniglie svincolate dall'anello. Dotato di safe-locking system per una regolazione immediata e sicura delle cinghie e un'aderenza perfetta a polso e caviglia. Moschettoni ed anello in acciaio.

EN - Strap system for suspension training. Practical and versatile, it involves all muscle groups. Free handles to be used also separately. Safe-locking system for an easy and safe handle adjustment. Steel snap-hooks and ring.



ANELLO DOPPIO DI ANCORAGGIO PER FST
DOUBLE RING ANCHOR FOR FST

cod. AA-FST

I - Supporto a doppio anello incrociato, a parete o soffitto, per sistemi di allenamento in sospensione, rigidi od elastici. Interamente in acciaio verniciato, con due fori di fissaggio. Diametro 12 cm

EN - Double crossed ring support, wall or ceiling, for suspension training systems, rigid or elastic. Entirely in painted steel, with two fixing holes. Diameter 12 cm



COPPIA DI ANELLI IN LEGNO PER FST DOUBLE PRO
WOODEN GYM RINGS FOR FST DOUBLE PRO

cod. CAGL-FST

I - Coppia di anelli da ginnastica in legno di faggio con cinghia per la regolazione dell'altezza da terra. Complemento ideale per il FUNCTIONAL SUSPENSION Workout DOUBLE PRO

EN - Beech wood gym rings with belt for adjusting the height from the ground. Suitable for FUNCTIONAL SUSPENSION Workout DOUBLE PRO



COPPIA ANELLI DA GINNASTICA IN LEGNO
WOODEN GYM RINGS

cod. CAGL

I - Coppia di anelli da ginnastica in legno di faggio con cinghia numerata per la regolazione dell'altezza da terra

EN - Beech wood gym rings set with numbered strap for adjusting the height from the ground



COPPIA ANELLI DA GINNASTICA
GYM RINGS SET

cod. CAG

I - Coppia di anelli da ginnastica in legno di faggio con cinghia numerata per la regolazione dell'altezza da terra

EN - Beech wood gym rings set with numbered strap for adjusting the height from the ground



COPPIA DI PARALLETTES H 75 CM

PARALLELS H 75 CM

cod. AHF-161

I - Parallele per l'allenamento funzionale e la callistenia realizzati interamente in metallo per una stabilità ottimale. Ideali per il potenziamento muscolare di braccia, torace, schiena, addome e core.

Dimensioni : 36x60xH75 cm

EN - Parallels for functional training and calisthenics. Entirely made of metal for optimal stability. Tones and strengthens arms, chest, back, abdominals and core.

Dimensions: 36x60xH75 cm



COPPIA DI MINI PARALLETTES H 35 CM

MINI PARALLELS H 35 CM

cod. AHF-160

I - Parallele per l'allenamento funzionale e la callistenia realizzati interamente in metallo per una stabilità ottimale. Ideali per il potenziamento muscolare di braccia, torace, schiena, addome e core.

Dimensioni : 36x60xH35 cm

EN - Parallels for functional training and calisthenics. Entirely made of metal for optimal stability. Tones and strengthens arms, chest, back, abdominals and core.

Dimensions: 36x60xH35 cm



SET DI 3 SOFT PLYO BOX IMPILABILI

SET OF 3 STACKABLE SOFT PLYO BOXES

cod. AHF-256

I - Set composto da 3 plyo box soft, di dimensioni diverse, impilabili, per esercizi pliometrici. Struttura in polietilene espanso, rivestimento in PVC. Bordi stondati, per limitare le conseguenze degli urti. Dotati di cerniera, 2 maniglie di trasporto e strap con velcro per fissaggio in colonna.

Dimensioni: 90x73xH30, 90x73xH45, 90x73xH60 cm

Peso 24 kg

EN - Set of 3 stackable soft plyo boxes with different sizes, stackable for plyometric exercises. Made of expanded polyethylene filling and PVC cover. Rounded edges to decrease impact consequences. With zip, 2 moving handles and straps with velcro for column fixing.

Dimensions: 90x73xH30, 90x73xH45, 90x73xH60 cm

Weight 24 Kg



SOFT PLYO BOX 3 IN 1

cod. AHF-164

I - Piattaforma 3 in 1 ad altezza regolabile per esercizi pliometrici. Robusta struttura in legno, imbottitura in polietilene espanso (EVA) da 2 cm, rivestimento in PVC. Bordi stondati, per limitare le conseguenze degli urti. Dotato di cerniera.

Dimensioni: 76x61xH51 cm.

Peso 23 Kg

EN - Adjustable 3-in-1 platform for plyometric exercises. Made of sturdy wood panels with EVA filling and PVC cover with zip. Rounded edges, to decrease impact consequences.

Dimensions 76x61xH51 cm.

Weight 23 Kg



SOFT PLYO BOX LIGHT 3 IN 1

cod. AHF-199

I - Piattaforma 3 in 1 ad altezza regolabile per esercizi pliometrici. Struttura in FOAM e polistirolo ad alta densità, rivestimento in PVC dotato di cerniera. Bordi stondati, per limitare le conseguenze degli urti.

Dimensioni: 76x61xH51 cm.

Peso 15 Kg

EN - Adjustable 3-in-1 platform for plyometric exercises. Made of high density FOAM and polystyrene filling and PVC cover with zip. Rounded edges, to decrease impact consequences.

Product dimensions 76x61xH51 cm.

Weight 15 Kg



PLYO BOX 3 IN 1 CON FINITURA ANTISCIVOLO**PLYO BOX 3 IN 1 WITH ANTISLIP FINISHING****cod. AHF-255**

I - Piattaforma 3 in 1 ad altezza regolabile per esercizi pliometrici . Consente l'utilizzo su tre diverse altezze 51 / 61 / 76 cm. Realizzato in robusti pannelli in legno lavorati con macchinari CNC e bisellati. Finitura honeycomb antiscivolo. Fissaggio ad incastro ed ampio rinforzo interno a croce per resistere a tutte le sollecitazioni. Utilizzabile anche come piano di appoggio o basamento per esercizi con bilanciere. Fori per la presa su 2 lati. Kit di montaggio e istruzioni incluse. Dimensioni 76x61xH51 cm. Peso 20 Kg

EN - Adjustable 3-in-1 platform for plyometric exercises. Allows use on three different heights 51/61/76 cm. Made of sturdy wood panels CNC machined and beveled . Antislip honeycomb finishing. Non Interlocking fixing and strong inner cross reinforcement to endure all stresses. Can also be used as a support platform or base for exercises with barbells. Hole for grip on the 2 opposite sides. Mounting kit and instructions included. Dimensions 76x61xH51 cm. Weight 20 Kg

**PLYO BOX 3 IN 1****cod. AHF-140**

I - Piattaforma 3 in 1 ad altezza regolabile per esercizi pliometrici. Consente l'utilizzo su tre diverse altezze 51 / 61 / 76 cm. Realizzato in robusti pannelli in legno lavorati con macchinari CNC e bisellati. Fissaggio ad incastro ed ampio rinforzo interno a croce per resistere a tutte le sollecitazioni. Fori per la presa su 2 lati. Kit di montaggio e istruzioni incluse. Dimensioni 76x61xH51 cm. Peso 20 Kg

EN - Adjustable 3-in-1 platform for plyometric exercises. Allows use on three different heights 51/61/76 cm. Made of sturdy wood panels CNC machined and beveled. Interlocking fixing and strong inner cross reinforcement to endure all stresses. Can also be used as a support platform or base for exercises with barbells. Hole for grip on the 2 opposite sides. Mounting kit and instructions included. Dimensions 76x61xH51 cm. Weight 20 Kg



CROSS MAT

cod. AHF-095

I - Cuscino lombare sagomato, si adatta perfettamente alle curve della schiena, fornendo un supporto ideale durante l'allenamento grazie all'estruso in foam ad alta intensità. Ottimo per un allenamento concentrato su addominali e muscoli del core.

EN - *The contoured design perfectly fits the back curves, providing the best support during the workout thanks to the high density foam cushion. Ideal for abdominal exercises and core training*



HEAD MAT

cod. AHF-184

I - Innovativo cuscino disegnato per il massimo comfort durante le flessioni verticali. La sagoma arcuata su entrambi i lati del cuscino, si adatta perfettamente al posizionamento dei dischi bumper. Imbottitura in schiuma poliuretanicca (EPE) a densità differenziata con rivestimento in PVC.

Dimensioni: 47x50xH5 cm

EN - *Innovative pad specifically designed for an ideal comfort during handstand push-ups. Includes arched cut-outs on each side of the pad, ideally suited for the placement of bumper plates. EPE (polyurethane foam) filling with PVC cover. Dimonsions: 47x50xH5 cm*



TIMER

cod. AHF-154

I - Dispositivo per la scansione dei tempi di allenamento. Dimensioni 64x16xH5 cm. LED a 6 cifre, programmi preimpostati, telecomando wireless, cassa in alluminio, alimentazione di rete 12V. Funzioni: tempo 24h, intervallo di tempo, conteggio, 2 conteggi personalizzati. Programmi preimpostati: FIGHT 5' round + 1' riposo, TABATA 8x20" round + 10" riposo, timer stopwatch, 10" count down prima di ogni funzione, reset.

EN - Device for training time scanning. Dimensions 64x16xH5 cm. LED 6 digits, pre set programs, wireless remote control, aluminium case, 12V. Functions: time 24h, interval timer, count down, 2 custom count up. Pre set programs: FIGHT 5' rounds + 1' rest, TABATA 8x20" rounds + 10" rest, stopwatch timer, 10" count down before each function, reset.



CORDA DA SALTO VELOCE PROFESSIONALE IN ACCIAIO CON MANOPOLE IN ALLUMINIO

PROFESSIONAL STEEL SPEED ROPE WITH ALUMINUM HANDLES

cod. AHF-258

I - Manopole ergonomiche antiscivolo in alluminio. Impugnatura girevole su cuscinetti a sfera. Cavo in acciaio plastificato, per una rotazione fluida e veloce. Adatta anche per allenamenti di Kombat. Lunghezza corda regolabile

EN - Aluminum ergonomic handle with non-slip grip. Turning handle on ball bearings. Steel cord for a quick and smooth rotation. Also suitable for Kombat training. Adjustable rope length



SAFETY MAT

cod. AHF-188

I - Ampio materasso antiurto, imbottitura in spugna e polietilene espanso. Adatto al sistema modulare di gabbie TOORX (Challenge e Master). Dotato di comode maniglie per una movimentazione più facile e confortevole. Rivestimento in PVC. Dimensioni: 105x168xH40 cm

EN - Large shockproof mat, made of sponge and expanded polyethylene. Suitable for TOORX crosstraining rigs (CHALLENGE and MASTER). Handles for easy transportation. PVC cover. Product dimensions: 105x168xH40 cm

