

FELIZ DÍA DEL NIÑO



 **MAS**[®]
PROMOCIONALES



SOC 000 MINI BALÓN ARGO

prakticasport.com

Medida: No. 2
Material: EVA
Técnica de impresión: Tampografía
Área de impresión: 3 x 3 cm

Balón fútbol soccer con 32 gajos. Cámara rubber bladder. Peso 160-180 gr. Cosido a máquina. 1 Capa. Nivel máximo de presión 4-6 psi. Grosor EVA 2.6 mm.



CM 005 DOMINÓ LAHTI

Medida: 11.5 x 6.5 x 3.4 cm
Material: Madera
Técnica de impresión: Serigrafía / Láser / Tampografía
Área de impresión: 7.5 x 3.5 cm

Incluye 28 fichas con adorables ilustraciones de animalitos. Ideal para estimular la memoria, el reconocimiento visual y la lógica de forma entretenida. Viene en una práctica caja de madera que facilita su almacenamiento y transporte. La madera es un producto natural el cual puede presentar variaciones en tonalidades y vetas. Incluye caja Individual.



JM 120 JUEGO DE BLOQUES ACCRA

Medida: 17 x 6 cm
Material: Plástico / Cartón
Técnica de impresión: Serigrafía
Área de impresión: 5.5 x 2 cm

Diversión, estrategia y equilibrio en un solo juego. Este juego de bloques te desafía a mantener la calma y la precisión mientras apilas fichas sobre su base. Toma una carta y descubre qué figura debes colocar; planea cuidadosamente tu movimiento para evitar que la torre se derrumbe. Perfecto para disfrutar con amigos y familia, este juego mejora la concentración y el trabajo en equipo. Incluye base de dos piezas, 16 figuras, juego de 22 cartas y caja individual.



FREE 005 DISCO VOLADOR CONTOUR



Medida: 23 cm Diámetro
Material: Plástico
Técnica de impresión: Serigrafía
Área de impresión: 15 cm Diámetro

Disco volador.



Y

SOC 011-07 CARITA FELIZ ANTI-STRESS

Medida: 6 cm Diámetro

Material: PU

Técnica de impresión: Tampografía

Área de impresión: 5 cm Diámetro

Antiestrés con figura de cara feliz.



P

SOC 027 PUERQUITO ANTI-STRESS

Medida: 7.2 x 7 cm

Material: PU

Técnica de impresión: Tampografía

Área de impresión: 3.6 x 3.6 cm

Antiestrés con figura de puerquito.



M



VP



O



P

SOC 013 PELOTA ANTI-STRESS LISA

Medida: 6 cm Diámetro

Material: PU

Técnica de impresión: Tampografía

Área de impresión: 4.7 cm Diámetro

Pelota antiestrés.



N

CM 040 OSO TEDDY BEAR

Medida: 11.5 x 13.7 cm

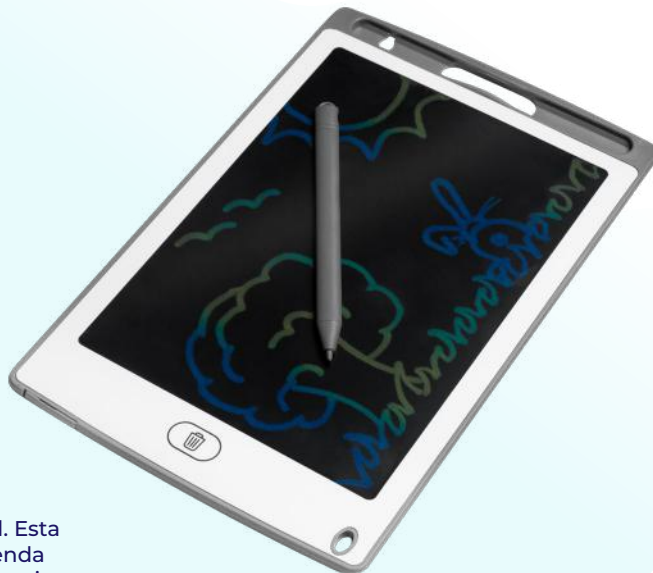
Material: Peluche

Técnica de impresión: Bordado / Heat Transfer

Área de impresión: 6 x 3 cm

Incluye sudadera para fácil impresión o bordado.

A



CM 044

PIZARRA MÁGICA TEGNE

Medida: 14.3 x 21.5 cm

Material: Plástico

Técnica de impresión: Serigrafía

Área de impresión: 10 x 5 cm

Pizarra mágica de dibujo equipada con un lápiz especial. Esta pizarra tiene una pantalla multicolor que permite dar rienda suelta a la imaginación ofreciendo una experiencia interactiva y sin límites para la expresión artística. Con solo tocar un botón, borra las creaciones y empieza de nuevo.

G

CM 031

PIZARRÓN CLOVELLY PAINT

Medida: 21.2 x 13.8 cm

Material: Plástico

Técnica de impresión: Serigrafía

Área de impresión: 3 x 4 cm

Pizarrón mágico borrable.



B





B

DPO 011-1

COLORES CORTOS

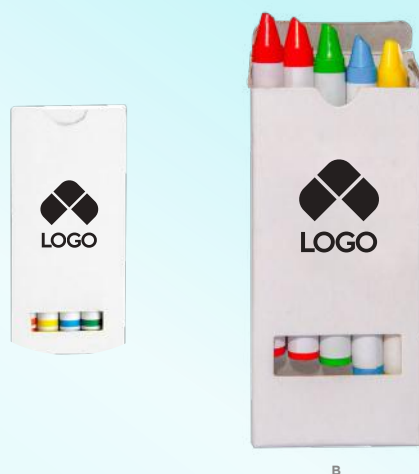
Medida: 4.6 x 8.8 cm

Material: Madera / Caja de Cartón

Técnica de impresión: Serigrafía

Área de impresión: 3 x 4 cm

Caja de cartón con 6 colores cortos.



B

DPO 014

CAJA DE CRAYONES

Medida: 4.3 x 9.2 cm

Material: Cera / Caja de Cartón

Técnica de impresión: Serigrafía

Área de impresión: 3 x 4.5 cm

Caja de cartón con 5 crayones de varios colores.



BE

INF 014

CRAYONES CANAIMA

Medida: 3.5 x 10.3 cm

Material: Cera / Cartón

Técnica de impresión: Serigrafía

Área de impresión: 1.5 x 4 cm

Estuche de cartón con 8 crayones de varios colores.



T

KIT INF 100

KIT ESCOLAR DRAWING

Medida: 20 x 14.3 cm

Material: Plástico

Técnica de impresión: Serigrafía

Área de impresión: 11 x 7 cm

Estuche con 1 sacapuntas, 6 crayones y 6 colores.

DÍA DEL NIÑO



DPO 025 CRAYÓN KANDI

Medida: 5.5 x 6 cm

Material: Plástico

Técnica de impresión: Goteado en Resina / Tampografía

Área de impresión: 1.6 cm Diámetro

Incluye 6 crayones de varios colores.

CM 045

LIBRETA CON ACUARELAS KLIMPT

Medida: 21 x 19 cm

Material: Papel / Acuarela

Técnica de impresión: Serigrafía

Área de impresión: 14.5 x 12 cm

Libreta de dibujo con 10 páginas diferentes, acompañadas de una paleta de 6 colores de acuarela para dar vida a tus creaciones. Desde majestuosos animales, fascinantes peces y asombrosos dinosaurios. Incluye pincel para acuarela.



INF 055

SET DE PINTURA KOOPA

Medida: 10 x 10 cm Lienzo / 8 x 14.5 x 2 cm Caballete

Material: Canvas / Madera

Técnica de impresión: Láser / Serigrafía

Área de impresión: 4.5 x 1 cm

Set de pintura con lienzo que incluye un dibujo prediseñado, listo para que los niños lo pinten y le den vida con su creatividad. También cuenta con un caballete de madera, dos pinceles y una paleta de pinturas con 6 colores diferentes. Ideal para introducir a los niños al mundo del arte de manera simple y entretenida.





INF 013 ESTUCHE URAL



Medida: 5.9 x 25.5 cm

Material: Plástico

Técnica de impresión: Serigrafía

Área de impresión: 2 x 13 cm

Estuche porta lápices doble. Cuenta con ranura para monedas en la tapa para función de alcancía.



INF 030 ESTUCHE ESCOLAR SKOLAI

Medida: 20.5 x 10 x 7 cm

Material: Poliéster

Técnica de impresión: Serigrafía

Área de impresión: 10 x 4 cm

Estuche escolar bitono con asa para sujetar fácilmente. Incluye cierre en el compartimento principal, amplio espacio para artículos escolares y un parche decorativo de silicón.



CM 033 LIBRETA CAMELOT

Medida: 9.5 x 10.7 cm

Material: Cartón

Técnica de impresión: Serigrafía

Área de impresión: 8 x 8 cm

Libreta con 40 hojas, 12 hojas con dibujos de animales y 28 hojas blancas. Incluye compartimento con 11 crayones de colores.



CM 038 LIBRETA MONTAGNE

Medida: 18 x 20 cm

Material: Cera / Cartón

Técnica de impresión: Serigrafía

Área de impresión: 12 x 16 cm

50 Hojas blancas. Incluye 6 crayones de colores.

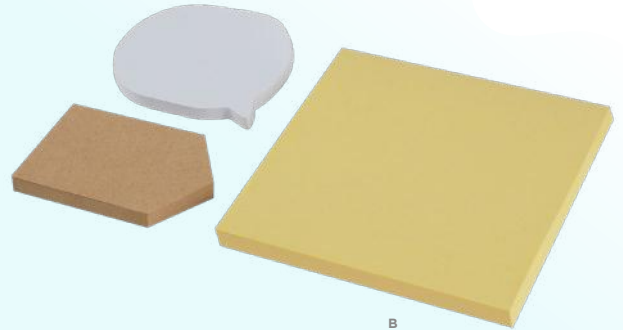


HL 2720 BLOCK DE NOTAS CON BOLÍGRAFO



Medida: 7.9 x 10.5 cm
Material: Plástico
Técnica de impresión: Serigrafía
Área de impresión: 5 x 8 cm

Block de notas con 60 hojas blancas. Incluye bolígrafo.



PRO 010 NOTAS ADHERIBLES YATRA

Medida: 15 x 11 cm
Material: Plástico
Técnica de impresión: Serigrafía
Área de impresión: 11 x 8 cm

Incluye 3 block de notas adheribles de diferentes formas y colores.

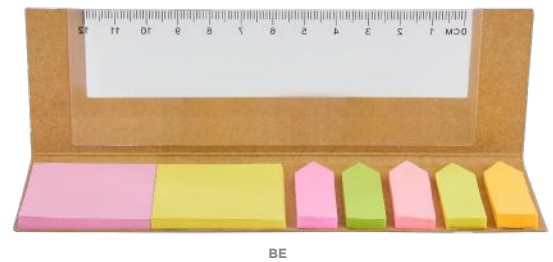


HL 2010 LIBRETA GREEN PLANET



Medida: 7.7 x 12.7 cm
Material: Cartón / Papel Reciclado
Técnica de impresión: Serigrafía
Área de impresión: 6 x 5 cm

Libreta con 50 Hojas de raya. Incluye bolígrafo ecológico y elástico para cerrar.



HL 6030 PORTA NOTAS LULE



Medida: 16 x 5 cm
Material: Cartón / Papel / Plástico
Técnica de impresión: Serigrafía
Área de impresión: 14 x 1.5 cm

Incluye notas adheribles: 25 amarillas, 25 rosas y banderillas de 5 colores. Regla de 12 cm en la cubierta.



B

PRO 070 PINTARRÓN DAKO

Medida: 21.6 x 43.2 x 1.1 cm

Material: Melamina / Corcho / Aluminio / Cartón

Técnica de impresión: Tampografía / Serigrafía / Láser Corcho

Área de impresión: 7 x 3.5 cm

Pintarrón con planeador semanal ideal para organizar tus tareas más importantes. Incluye marcador en color negro con borrador. Superficie magnética para sujetar notas, mientras que la parte inferior cuenta con una sección de corcho para colocar papeles o documentos. Gracias a su gancho en la parte superior, este pintarrón es fácil de colgar. Incluye dos imanes adhesivos para fijar en la pared.

PRO 033 GLOBO TERRÁQUEO PHILEAS

Medida: 15 cm Diámetro

Material: Corcho / Madera

Técnica de impresión: Serigrafía / Láser

Área de impresión: 4.5 x 1 cm

Globo decorativo de corcho con base de madera desmontable. Incluye 6 tachuelas para marcar tus viajes realizados o para utilizar con fines educativos.



A

N

CT 421 CALCULADORA ZUEL

Medida: 5.7 x 8.5 cm

Material: Plástico / Asa de Poliéster

Técnica de impresión: Tampografía / Serigrafía

Área de impresión: 5 x 0.5 cm

Calculadora de 8 dígitos. Ideal para funciones básicas. Incluye cordón de 40 cm. Batería de botón incluida.



C

DÍA DEL NIÑO

SET 010 SET BIRKIN



Medida: 24.4 x 21 x 6.5 cm Caja

Material: Acero Inoxidable / Plástico / Curpiel / Cartón

Capacidad: 300 ml

Técnica de impresión: Serigrafía Caja / Láser, Libreta y Termo / Termograbado Libreta / Serigrafía Bolígrafo

Área de impresión: 23 x 19.5 cm Caja / 3 x 10 cm Libreta / 0.7 x 3.5 cm Bolígrafo / 5 x 10 cm Termo

Set de regalo. Incluye: termo de doble pared metálica con tapa de plástico con sistema de rosca, bolígrafo de plástico con sistema push, libreta con pasta de curpiel suave con cierre de elástico y 70 hojas a rayas, al interior de la libreta incluye dos bloques de notas adhesivas y 5 banderines, además de agregar compartimentos para tarjetas o pequeños documentos. Presentado con atención al detalle en un empaque de calidad y mucho color, este set es el regalo perfecto para cualquier ocasión especial.



V



O



N



A

SIN 562 MINI MOCHILA KIDS

Medida: 26 x 31 x 13 cm

Material: Poliéster

Técnica de impresión: Serigrafía

Área de impresión: 13 x 7 cm Superior / 7 x 6 cm Bolsillo Inferior

Mochila estilo escolar. Bolsa principal y bolsa frontal con cierre. Cuenta con tirantes ajustables y asa de agarre superior. Diseñada especialmente para niños, esta mochila combina un tamaño compacto con un estilo divertido y colorido.



MC

SIN 509 MOCHILA UBHAKA

Medida: 29 x 43 x 14 cm

Material: Poliéster

Técnica de impresión: Serigrafía/ Bordado

Área de impresión: 14 x 14 cm

Bolsa principal y frontal con cierre, 2 bolsillos laterales de red. Incluye aditamento especial para audífonos, tirantes ajustables y asa de agarre superior. Con capacidad para laptop de hasta 15".



M



A



R



A



SIN 153 MOCHILA CAMBRIDGE

Medida: 35 x 43 x 13 cm

Material: Poliéster

Técnica de impresión: Bordado / Serigrafía

Área de impresión: 10 x 13 cm

Bolsa frontal con compartimento para 3 bolígrafos, celular y documentos. Espacio para laptop de 14". Tirantes ajustables y acojinados. Cuenta con asa superior.

SIN 120 MOCHILA MAURITANIA

Medida: 33 x 39 x 13 cm

Material: Poliéster

Técnica de impresión: Bordado / Serigrafía

Área de impresión: 10 x 16 cm

Bolsa principal y frontal con cierre. Bolsillo lateral de red. Tirantes ajustables y asa de agarre superior.



R



A

SIN 057 HIELERA KOSTA

Medida: 19 x 14.5 x 13 cm
Material: Poliéster
Capacidad: 4 Litros
Técnica de impresión: Serigrafía
Área de impresión: 12 x 8 cm

Interior plastificado impermeable. Bolsa principal con cierre y bolsa frontal. Incluye correa. Capacidad para 6 latas.



SIN 061 HIELERA KIEL

Medida: 32 x 31 x 16.5 cm
Material: Poliéster
Capacidad: 12 Litros
Técnica de impresión: Bordado / Serigrafía
Área de impresión: 25 x 9.5 cm

Interior plastificado impermeable. Bolsa principal con cierre, bolsa frontal con velcro. 2 Bolsas laterales de red y 2 asas superiores para agarre. Capacidad para 12 latas.



SIN 123 LONCHERA PRESTON to'sh

Medida: 28 x 19 x 15.5 cm
Material: Poliéster / Acetato de Vinilo de Polietileno
Técnica de impresión: Serigrafía
Área de impresión: 15 x 9 cm

Interior plastificado. Bolsa principal con cierre. Asa de agarre superior y correa ajustable. Capacidad para 6 latas.



A



BE



P



BE

KTC 900

VAJILLA INDIVIDUAL ZEKE



Medida: 22 x 15.2 cm Plato Extendido / 14.8 x 4.4 cm Plato Hondo / 12.4 x 7.8 x 9.5 cm Taza / 3.4 x 13.8 cm Cuchara / 2.8 x 14.5 cm Tenedor / 2.2 x 14.4 cm Cuchillo

Material: Plástico / Fibra de Trigo

Capacidad: Taza de 350 ml

Técnica de impresión: Tampografía

Área de impresión: 5 x 2 cm Plato Hondo / 5 x 2 cm Taza / 0.7 x 2.5 cm Cubiertos

Vajilla de 6 piezas con material eco-friendly. Contiene plato extendido, plato hondo, taza, cuchara, tenedor y cuchillo. Con un diseño atractivo y funcional, es ideal tanto para los más pequeños como para los adultos, garantizando una experiencia de comida segura y respetuosa con el medio ambiente. Incluye caja individual. No apto para lavavajillas ni microondas.

KTC 600

LONCHERA SANDWICH ECO XCALA



Medida: 15.5 x 14 x 6 cm

Material: Plástico / Fibra de Agave

Técnica de impresión: Serigrafía

Área de impresión: 7 x 7 cm

Lonchera ecológica de un compartimento con pestaña en la tapa para un mejor cerrado. Por el tipo de material, el color puede variar.



B



A



P



R



V



P



A

KTC 611

VASITO CONTENEDOR KEOP



Medida: 9 x 9 x 10.6 cm

Material: Plástico

Capacidad: 350 ml

Técnica de impresión: Serigrafía

Área de impresión: 3 x 5 cm

Vasito contenedor de plástico con tapa con cuatro pestañas y sello hermético para evitar derrames. Compacto y versátil, es perfecto para llevar tus snacks sin preocupaciones.

KTC 974

SET DE LONCHERA GREGORY

Medida: 8 x 18.5 cm Cilindro / 17 x 8 x 13 cm Lonchera

Material: Plástico

Capacidad: 350 ml Cilindro / 1000 ml Lonchera

Técnica de impresión: Serigrafía

Área de impresión: 5 x 6 cm Cilindro / 8 x 5 cm Lonchera

Set escolar de lonchera y cilindro. El cilindro es de una pared de plástico, tapa con sistema de rosca y sobretapa para cubrir la boquilla, ideal para evitar derrames. La lonchera de plástico tiene una división interior removible con un tamaño ideal para guardar porciones equilibradas y mantener los alimentos frescos y en su lugar. Este set está diseñado especialmente para hacer de cada comida una experiencia divertida y práctica. Ideal para que los pequeños lleven su almuerzo al colegio o a cualquier actividad. Incluye cuchara de plástico. Apto para lavavajillas y microondas.



M

TMPS 270 CILINDRO JOUSI



Medida: 7 x 24 cm
Material: Aluminio / Plástico
Capacidad: 750 ml
Técnica de impresión: Láser / Serigrafía
Área de impresión: 5.5 x 13 cm

Cilindro metálico de una pared. Incluye tapa de plástico con sistema de rosca que asegura un cierre hermético. Adicional, su misma tapa incluye asa de silicón, que te permite llevarlo fácilmente a todas partes. Capacidad de 27 Oz. Incluye caja individual.

TMPS 267 CILINDRO BOKAPP



Medida: 9 x 19.3 x 7.5 cm
Material: Acero inoxidable / Plástico
Capacidad: 650 ml
Técnica de impresión: Láser / Serigrafía
Área de impresión: 5.5 x 10 cm

Cilindro metálico de una pared. Incluye tapa de plástico con sistema de rosca para un cierre hermético. Adicional, su misma tapa incluye una segunda rosca que incorporar un filtro para preparar té o infusiones. El asa en la tapa permite transportarlo con mayor comodidad. Capacidad de 22 Oz. Incluye caja individual.



O



A



M



A



O



M



P



Y



N



R



V

ANF 080 CILINDRO FESTY



Medida: 7.6 x 15.7 x 7.6 cm
Material: PET
Capacidad: 500 ml
Técnica de impresión: Serigrafía / Tampografía
Área de impresión: 5 x 6 cm

Sistema de rosca twist-off que permite abrir y cerrar la tapa en un giro. Incluye válvula de seguridad. No exponer el cilindro a temperaturas mayores a 40 °C y revisar que la tapa no esté cerrada completamente para su almacenamiento y transportación. Mantener en su empaque individual antes y después de su transformación. No apto para bebidas calientes. No introducir en microondas ni lavavajillas.



Y



P

TMS 196

TERMO LATE



Medida: 8.5 x 13.3 x 8 cm
Material: Plástico / Acero Inoxidable
Capacidad: 300 ml
Técnica de impresión: Serigrafía
Área de impresión: 4.5 x 4.5 cm

Doble pared. Pared interna de acero inoxidable y externa de plástico. Tapa de plástico con sistema push y sobretapa de silicón movable. Incluye caja individual.



AC

V

O

P



Y

TMS 231

TERMO BATANI



Medida: 8.9 x 15 cm
Material: Acero Inoxidable / Plástico
Capacidad: 350 ml
Técnica de impresión: Serigrafía
Área de impresión: 5 x 7 cm

Termo doble pared. Pared interna de acero inoxidable y externa de plástico. Tapa con sistema de rosca que garantiza un cierre hermético. Sobretapa con sistema push que previene derrames. Su elegante detalle metálico, rompe con la monocromía y añade un toque de distinción. Capacidad de 12 Oz. Base de 7 cm de diámetro. Incluye caja individual.



A

R

B

O

V

H

P

Y

ANF 041

CILINDRO ODESA



Medida: 6.8 x 17 cm
Material: PET
Capacidad: 500 ml
Técnica de impresión: Serigrafía
Área de impresión: 5 x 8 cm

Sistema de rosca twist-off que permite abrir y cerrar la tapa en un giro. Incluye válvula de seguridad. Mantener el linner en el interior de la tapa en todo momento, se debe retirar hasta su uso final. No exponer el cilindro a temperaturas mayores a 40 °C y revisar que la tapa no esté cerrada completamente para su almacenamiento y transportación. Mantener en su empaque individual antes y después de su transformación. No apto para bebidas calientes. No introducir en microondas ni lavavajillas.



M



A



MC

TMPS 137 TERMO DESVASH



Medida: 7.2 x 14 cm
Material: Acero Inoxidable / Plástico
Capacidad: 240 ml
Técnica de impresión: Láser / Serigrafía
Área de impresión: 5 x 5 cm

Mini termo color degradado. Doble pared. Cerrado al vacío. Pared interna y externa de acero inoxidable. Mantiene temperatura caliente 6 hrs y temperatura fría 8 hrs aproximadamente. Tapa con sistema de rosca. El termo es pintado a mano, por lo que el color y degradado pueden variar. Incluye caja individual.



A



Y



V

TMPS 241 TERMO GOUT



Medida: 9.6 x 10 cm
Material: Acero Inoxidable / Plástico
Capacidad: 270 ml
Técnica de impresión: Láser / Serigrafía
Área de impresión: 5 x 4 cm



R

Termo doble pared. Cerrado al vacío. Pared interna y externa de acero inoxidable. Tapa de plástico con sistema push y válvula de seguridad. Cuerpo con terminado rugoso. Su estructura ligera y ergonómica facilita su traslado, mientras que sus colores brillantes, le añaden un toque de personalidad. Mantiene la temperatura caliente por 6 hrs y la temperatura fría por 8 hrs. Capacidad de 9 Oz. Incluye caja individual.



P

TMPS 247 TERMO ANTALL



Medida: 12 x 15.8 x 9 cm
Material: Acero inoxidable / Plástico / Silicón
Capacidad: 450 ml
Técnica de impresión: Láser / Serigrafía
Área de impresión: 5.5 x 3 cm

Termo doble pared. Cerrado al vacío. Pared interna y externa de acero inoxidable. Tapa de plástico con cierre de rosca que le aporta mayor seguridad. Cuenta con dos funcionalidades en la tapa, boquilla para beber con sobre tapa push y ranura para popote con sobre tapa adicional. Popote con boquilla de silicón, avanzado sistema de cierre anti derrames y asa de plástico. Su práctico tamaño, te permitirá transportarlo fácilmente a cualquier lugar. Ideal para niños y adultos. Mantiene temperatura caliente 6 hrs y fría 8 hrs. Capacidad de 15 Oz. Base de 6.5 cm de diámetro. Incluye cuerpo con terminado rugoso y caja individual.



A



TMPS 254

VASO GLEB



Medida: 10 x 16 cm

Material: Plástico

Capacidad: 450 ml

Técnica de impresión: Tampografía

Área de impresión: 3 x 3 cm

Vaso doble pared. Pared interna y externa de plástico. Tapa de plástico con sistema de rosca. Incluye popote. Cuerpo con terminado rubber que lo hace suave al tacto. Su diseño en relieve le da un toque único y diferente, además permite un mejor agarre al llevar tus bebidas favoritas. Capacidad 16 Oz. Base de 6.7 cm de diámetro. Caja individual incluida.



TMPS 227

VASO ELISSA



Medida: 11.5 x 15 cm

Material: Plástico

Capacidad: 700 ml

Técnica de impresión: Serigrafía

Área de impresión: 7 x 8 cm

Vaso de plástico doble pared. Su peculiar diseño, cuenta con una pared interna de color y una pared externa transparente, que le da un aspecto moderno y vibrante. La tapa con cierre push y el popote a juego, añaden originalidad a este vaso. Ideal para llevar tus bebidas favoritas a donde vayas. Capacidad de 23 Oz. Base de 9 cm de diámetro. Incluye caja individual.



TMPS 233

VASO RENK



Medida: 9.8 x 12.5 cm

Material: Aluminio

Capacidad: 590 ml

Técnica de impresión: Serigrafía

Área de impresión: 5.5 x 4 cm

Vaso termosensible de una pared. Observa cómo el vaso revela un vibrante color al llenarlo con bebidas frías, un toque inesperado que encantará a niños y adultos. Ya sea en reuniones, fiestas o simplemente para disfrutar de tus bebidas en casa, este vaso se convierte en el centro de atención. Capacidad 20 Oz. No se recomienda el uso para bebidas calientes. Cuidados de lavado: se recomienda utilizar esponja y jabón suave. Evitar utilizar productos de limpieza abrasivos y esponjas duras o metálicas. Venta por caja inner de 10 piezas. El precio aquí mostrado es por pieza. Precaución: No mantener el producto a la exposición de luz solar o artificial, ni altas temperaturas por periodos prolongados de tiempo



TMPS 119

VASO FIESTA



Medida: 9.7 x 14 cm

Material: Plástico

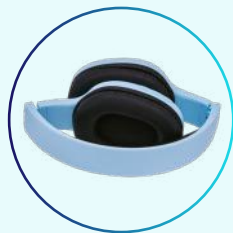
Capacidad: 480 ml

Técnica de impresión: Serigrafía

Área de impresión: 6 x 5 cm

Vaso de plástico doble pared. Interior color blanco.

DÍA DEL NIÑO



P



A

AUD 037 AUDÍFONOS SOUND



Medida: 17 x 19 x 7.3 cm

Material: Plástico

Técnica de impresión: Serigrafía

Área de impresión: 3 x 4 cm

Audífonos bluetooth plegables con diadema acojinada ajustable a 4 posiciones. Reproducción de música 10 hrs aproximadamente. Controles integrados de llamada, volumen y reproducción de audio. Incluye cable cargador USB y cable de audio de 3.5 mm.



A



P



BE

AUD 047 AUDÍFONOS GREDZEN



Medida: 5.5 x 2.7 cm

Material: Plástico

Técnica de impresión: Tampografía

Área de impresión: 3 x 2 cm

Audífonos bluetooth con base recargable iluminada con luz LED. Controles integrados touch para llamadas, volumen y reproducción de audio. Reproducción de música de 4 a 5 hrs aproximadamente. Rango de conexión de 10 metros. Batería de 30 mAh en los auriculares y 200 mAh en el estuche de carga. Incluye cable cargador USB, estuche de carga con conexión tipo C y caja individual.



P



AM



G



Y



N

AUD 042 AUDÍFONOS LINA



Medida: 4.4 x 5.6 x 2.1 cm

Material: Plástico

Técnica de impresión: Serigrafía / Tampografía

Área de impresión: 3 x 2 cm

Audífonos bluetooth con terminado rubber y estuche recargable. Control touch para reproducción de música y función de llamada. Reproducción de música de 2 a 3 horas aproximadamente. Rango de conexión de 10 metros. Batería de 30 mAh (audífonos) y 200 mAh (estuche). Incluye estuche con puerto lightning y cable auxiliar.



P



N



A



Y

AUD 043 AUDÍFONOS KANEK

Medida: 19 x 17.5 x 7 cm

Material: Plástico

Técnica de impresión: Serigrafía

Área de impresión: 4 x 4 cm Bocinas / 6 x 1.5 cm Diadema

Audífonos acojinados con diadema ajustable. Cable auxiliar con entrada de 3.5 mm y botón para controlar la reproducción de música. Incluye función para recibir llamadas. No incluye batería interna, requiere estar conectado para su funcionamiento.

SIN 611**BOLSA-MOCHILA VATT GRIS****Medida:** 35 x 42 cm**Material:** Algodón Reciclado**Técnica de impresión:** Serigrafía**Área de impresión:** 13 x 13 cm

Bolsa-mochila gris ecológica de algodón reciclado con tirantes de cordón y cerrado de jareta. Cuenta con una bolsa frontal y asas para usar como bolsa.



G

**SIN 243****BOLSA-MOCHILA CABS****Medida:** 37 x 46 cm**Material:** Serigrafía**Técnica de impresión:** Algodón / Yute**Área de impresión:** 27 x 20 cm

Bolsa-mochila con tirantes de cordón y cerrado de jareta. El yute es un producto natural el cual puede presentar variaciones en tonalidades y en la urdimbre y trama de la tela.



BE

**SIN 405****BOLSA-MOCHILA FUSETA****Medida:** 33 x 42 cm**Material:** Algodón**Técnica de impresión:** Bordado / Serigrafía**Área de impresión:** 22 x 15 cm

Bolsa-mochila con tirantes de cordón y cerrado de jareta. Cuenta con una bolsa frontal con cierre y asas.



G





BE

SIN 220

BOLSA-MOCHILA LORETTO



Medida: 32 x 41 cm

Material: Algodón

Técnica de impresión: Serigrafía

Área de impresión: 22 x 30 cm

Bolsa-mochila con tirantes de cordón y cerrado de jareta.

SIN 015

BOLSA MINI BOIS



Medida: 20 x 21 x 15 cm

Material: Yute

Técnica de impresión: Serigrafía

Área de impresión: 12 x 12 cm

Bolsa mini con fuelle, asas redondeadas e interior plastificado. Su tamaño compacto la hace ideal para transportar objetos pequeños o utilizarla para regalos. El yute es un producto natural el cual puede presentar variaciones en tonalidades y en la urdimbre y trama de la tela.



BE



B

SIN 338

**BOLSA-MOCHILA
SUBLIMACIÓN YOSEM**



Medida: 34.5 x 41 cm

Material: Non Woven

Técnica de impresión: Sublimación

Área de impresión: 30 x 30 cm

Bolsa-mochila para sublimar con tirantes de cordón y cerrado de jareta.



A

SIN 227**BOLSA-MOCHILA OSUNA****Medida:** 34 x 43 cm**Material:** Poliéster**Técnica de impresión:** Serigrafía**Área de impresión:** 25 x 27 cm

Bolsa-mochila con tirantes de cordón y cerrado de jareta.



P

V

B

R

Y

N

T

SIN 219**BOLSA-MOCHILA PASTRANA****Medida:** 34 x 41 cm**Material:** Non Woven**Técnica de impresión:** Serigrafía**Área de impresión:** 24 x 30 cm

Bolsa-mochila con tirantes de cordón y cerrado de jareta.



T



A

N

R

AC

O

B

P



A



N

SIN 608

BOLSA-MOCHILA MALORA

Medida: 33.5 x 45 cm

Material: Poliéster

Técnica de impresión: Serigrafía

Área de impresión: 18 x 8 cm

Bolsa-mochila con tirantes de cordón y cerrado de jareta. Cuenta con una bolsa frontal con cierre y diseño capitonado y asas para usar como bolsa.

SIN 315

BOLSA-MOCHILA ARACAR

Medida: 32.5 x 41.5 cm

Material: Non Woven / Poliéster

Técnica de impresión: Serigrafía

Área de impresión: 18 x 18 cm

Bolsa-mochila con tirantes de cordón y cerrado de jareta.



A



R



V

SIN 235

BOLSA-MOCHILA ASTORGA



Medida: 37 x 44.5 cm

Material: Non Woven

Técnica de impresión: Serigrafía

Área de impresión: 26 x 33 cm

Bolsa-mochila con tirantes de cordón y cerrado de jareta.



V



A



R



B



N

SIN 333**BOLSA-MOCHILA ANSHAR****Medida:** 36 x 44 cm**Material:** Poliéster**Técnica de impresión:** Serigrafía**Área de impresión:** 20 x 18 cm

Bolsa-mochila con tirantes de cordón y cerrado de jareta. Bolsa frontal con cierre.



N



A

SIN 102**BOLSA-MOCHILA SUNET****Medida:** 35.5 x 45 cm**Material:** Poliéster**Técnica de impresión:** Serigrafía**Área de impresión:** 19 x 22 cm

Bolsa-mochila con tirantes de cordón y cerrado de jareta. Bolsa frontal con cierre y aditamento especial para audífonos.



A



AM

N



G

SIN 235**BOLSA-MOCHILA ZOKA****Medida:** 40 x 43 x 15 cm**Material:** Curpiel**Técnica de impresión:** Serigrafía**Área de impresión:** 18 x 10 cm

Bolsa-mochila con tirantes ajustables y asas superiores. Llévala en el hombro o espalda. Cierre con cordón y bolsillo frontal para acceso rápido.



N

SIN 231

BOLSA-MOCHILA BEAVER

toSSH

Medida: 32 x 42 cm

Material: Poliéster

Técnica de impresión: Serigrafía

Área de impresión: 15 x 6 cm

Bolsa-mochila con tirante doble grueso y cerrado de jareta. Cuenta con 1 bolsa frontal con cierre.



SIN 103

BOLSA-MOCHILA MAZY

Medida: 33 x 44.5 cm

Material: Poliéster

Técnica de impresión: Serigrafía

Área de impresión: 15 x 18 cm

Bolsa-mochila con tirantes de cordón y cerrado de jareta. Parte frontal reflejante.



A



O



R



N

SIN 614

BOLSA-MOCHILA FLICKEN

Medida: 34 x 45 cm

Material: Poliéster

Técnica de impresión: Serigrafía

Área de impresión: 7 x 10 cm

Bolsa-mochila con tirantes gruesos ajustables con broche de plástico y cerrado de jareta. Incluye bolsillo frontal con cierre.



G

SIN 616 BOLSA-MOCHILA NUVEM

Medida: 32 x 47 cm
Material: Poliéster / Curpiel
Técnica de impresión: Serigrafía
Área de impresión: 13 x 13 cm

Bolsa-mochila con tirantes de cordón y cerrado de jareta. Cuenta con una bolsa frontal con cierre y asas para usar como bolsa.



G

SIN 217 BOLSA-MOCHILA IZELA toSSH

Medida: 36 x 44 cm
Material: Poliéster / PVC
Técnica de impresión: Serigrafía
Área de impresión: 18 x 14 cm

Bolsa-mochila con tirantes gruesos de cordón y cerrado de jareta. Cuenta con 2 bolsas frontales con cierre y compartimento interno plastificado impermeable.



G

SIN 301 BOLSA-MOCHILA ZITE

Medida: 38 x 42.5 cm
Material: Poliéster
Técnica de impresión: Serigrafía
Área de impresión: 20 x 12 cm

Bolsa-mochila con tirantes gruesos y cerrado de jareta. Bolsa frontal con cierre.



G

SIN 934 BOLSA-MOCHILA MYANMAR

Medida: 38 x 39.5 cm
Material: Poliéster
Técnica de impresión: Serigrafía
Área de impresión: 30 x 20 cm

Bolsa-mochila gris, material jaspeado, bolsillo frontal con cierre, con tirantes de cordón y cerrado de jareta.

IMPRIMIENDO EMOCIONES EN:

Chihuahua

Tel. (614) 423-3030
ventas@maspromocionales.com
Retorno José Vasconcelos #11548 - 9
Col. Complejo Industrial Chihuahua
C.P. 31136
Chihuahua, Chihuahua, México.

Cd. Juárez

Tel. (656) 616-0330
ventas@maspromocionales.com
Calle Rafael Pérez Serna #1823-2
Plaza Comercial Pida
C.P. 32410
Cd. Juárez, Chihuahua, México.

Guadalajara

Tel. (33) 1566-1449
ventasguadalajara@maspromocionales.com
Avenida Prolongación Enrique Díaz de León
#2507 - A Col. Colinas de Atemajac
C.P. 45170
Zapopan, Jalisco

Hermosillo

Tel. (662) 107-0777
ventashermosillo@maspromocionales.com
Eusebio Francisco Kino #315, Piso 9,
Lomas del Pitic.
C.P. 83010
Hermosillo, Sonora

Bajío

Tel. (477) 891-5980
ventasbajio@maspromocionales.com
Paseo de los insurgentes #3356, Piso 5
Plaza Puerta Bajío
C.P. 37330
León, Guanajuato

Comarca Lagunera

Tel. (871) 688-8294
ventastorreon@maspromocionales.com
Boulevard México #210
Parque Hi Tech
C.P. 35079
Gómez Palacio, Durango, México.

Nogales

Tel. (631) 180-9470
ventasnogales@maspromocionales.com

Nogales, Sonora, México.

Tijuana

Tel. (664) 586-6755
ventastijuana@maspromocionales.com
Miguel Alemán Valdez 2678, 22044
Col. America
C.P. 22044
Tijuana, Baja California, México

CDMX

Tel. (55) 3058-1531
ventascdmx@maspromocionales.com
C. Montes Urales #424, Lomas - Virreyes,
Lomas de Chapultepec V Secc.,
Miguel Hidalgo,
C.P. 11000
Ciudad de México, CDMX

Monterrey

Tel. (81) 8851-8365
ventasmonterrey@maspromocionales.com
Monterrey, Nuevo León, México.



Conoce más sobre nosotros
escaneando el código QR