



 Network IT-Solutions®

wir.organisieren.zukunft

www.network-it-solutions.de

wir.organisieren.zukunft



Die Zukunft – Digital und beherrschbar

Wir erleben eine spannende Zeit. Bekanntes darf oder wird in Frage gestellt und die **Digitalisierung** wird zunehmend alltagstauglich und zieht unaufhaltsam in unseren Alltag ein. Die rasante Geschwindigkeit und neue technologische Trends sind für alle Beteiligten eine wachsende Herausforderung. Die Frage - Digitalisierung ja oder nein - hat sich erübrigt.

„Der Umgang mit der Digitalisierung entscheidet über den zukünftigen Erfolg Ihres Unternehmens“

Neue Geschäftsmodelle öffnen Unternehmensgrenzen. Künstliche Intelligenz und Kommunikationsplattformen **erhöhen die Geschwindigkeit und fordern neue Arbeitsweisen und Kulturen**. Die Komplexität der IT-Infrastruktur steigt und im selben Moment werden Themen

wie **Kosten senken durch IT-Optimierung, Skalierende Geschäftsmodelle** und Wachstum, die **„digitale Unabhängigkeit“**, **IT-Sicherheit** und digitale **Handlungskompetenz** in der Zukunft erfolgsentscheidend.

„Wie beherrschbar ist Ihre IT und welche Digitalisierungsstrategie verfolgen Sie? Wo liegen Ihre bereits heute realisierbaren Handlungsmöglichkeiten? Was sind Ihre zukünftigen Einflussfaktoren für den Unternehmenserfolg?“

Gemeinsam möchten wir **aktiv an der Zukunft arbeiten**, Technologien und Chancen nutzbar machen, die digitale Kompetenz ausbauen und Sie als Verantwortlicher in die Lage bringen, die **Digitalisierung besser zu beherrschen**.

Unsere Vision






„Es ist **nicht die stärkste Spezies** die überlebt auch **nicht die intelligenteste** sondern eher **diejenige die** am ehesten **bereit ist sich zu verändern.**“

– Charles Darwin

Veränderungsbereitschaft, Flexibilität und unkomplizierter Zugang zu unterschiedlichen Kompetenzen sind Grundlagen für unsere **moderne Netzwerkorganisation**. Mit unserem Leistungsportfolio begleiten wir den Mittelstand durch die Digitalisierung. Wir sind mittelständische Unternehmen, die **Sie verstehen und auf Augenhöhe** mit Ihnen zusammenarbeiten. Unser Leistungsportfolio besteht aus **schnell einsatzfähigen Systemlösungen** sowie Beratung und Organisationsdienstleistungen. Unser Arbeitsmodell basiert auf dem Zusammenwirken von Mensch, Hardware und Software auf der Basis von Prozessen, Daten und Kompetenzen. **Unser Ziel – Handlungskompetenz im Management Ihrer Ressourcen.**

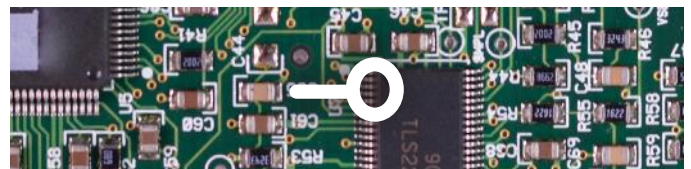


In unseren Rollen konzentrieren wir uns auf die Bereiche:

-  Mensch
-  Software
-  Hardware

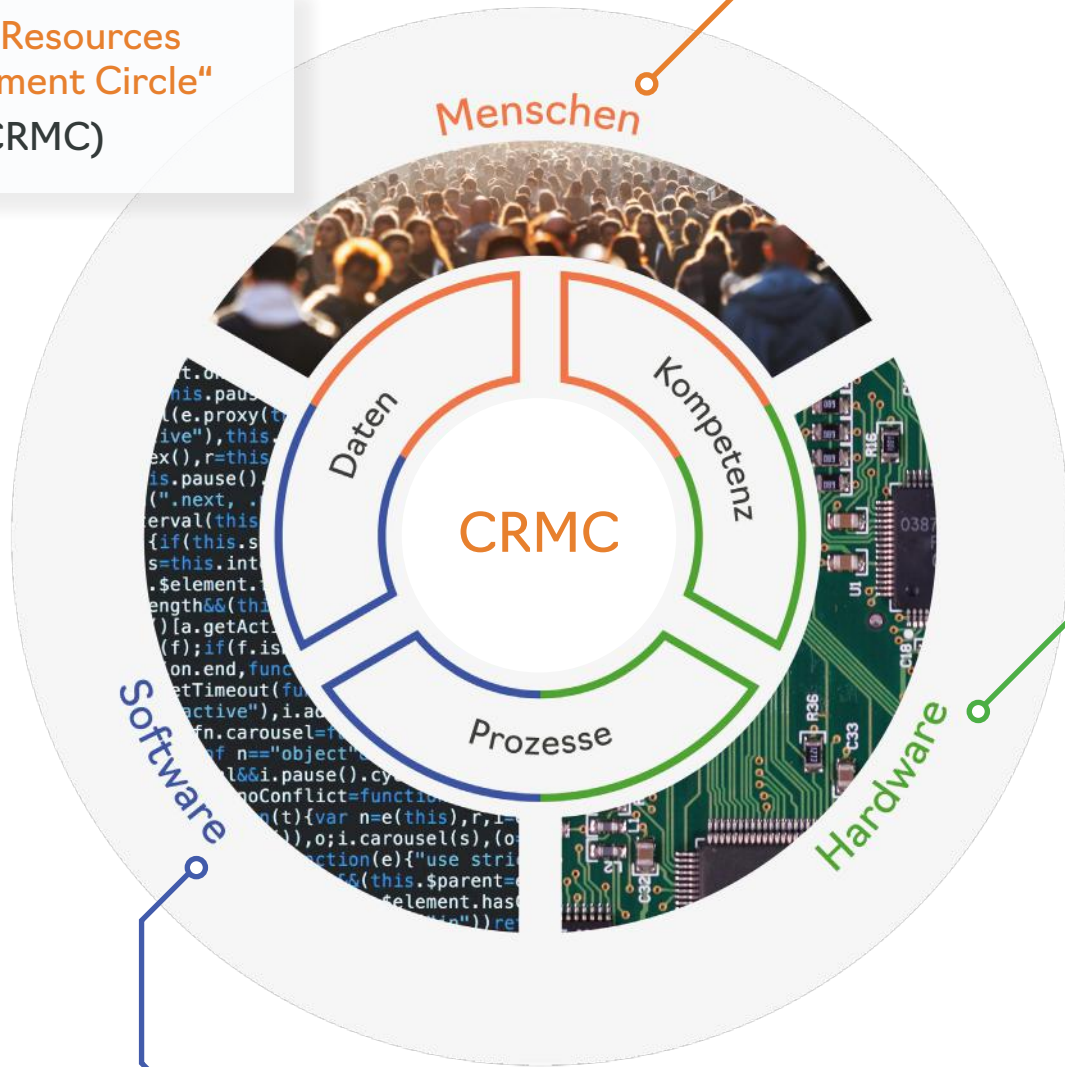
Durch unsere Praxiserfahrung können wir auf die aktuellen Anforderungen mit Gespür für Mensch und Situation passend unterstützen.

Wir begleiten Einzelaufgaben und Teilprojekte bis hin zum Gesamtprojekt mit der Ausprägung, dass sie nur einen Verantwortlichen Projektleiter/Ansprechpartner haben.



Wir konzentrieren uns auf Ihre Ressourcen

„Core Resources
Management Circle“
(CRMC)



Software

Hardware

Dienstleistungen

- 👤 Prozessanalyse
- 👤 „DTM-Reifegradmodell“
- 👤 Prozessentwicklung und Implementierung
- 👤 Interimsmanagement
- 👤 „Troubleshooting“ und Coaching
- 👤 Umsetzungsbegleitung
- 👤 Projektmanagement

- ➔ IT-Infrastruktur-Analyse
- ➔ „Kritis-Security-Check“
- ➔ Projektierung, Installation und Inbetriebnahme
- ➔ Support (externe Supportabteilung)
- ➔ Überwachungs- und Patchmanagement

- ↔ Strategie, Design Entwicklung
- ↔ Roll-out und Analysekonzepte
- ↔ Agile Software Projekte
- ↔ Plattformentwicklung
- ↔ App-Entwicklung
- ↔ Individual-Entwicklung

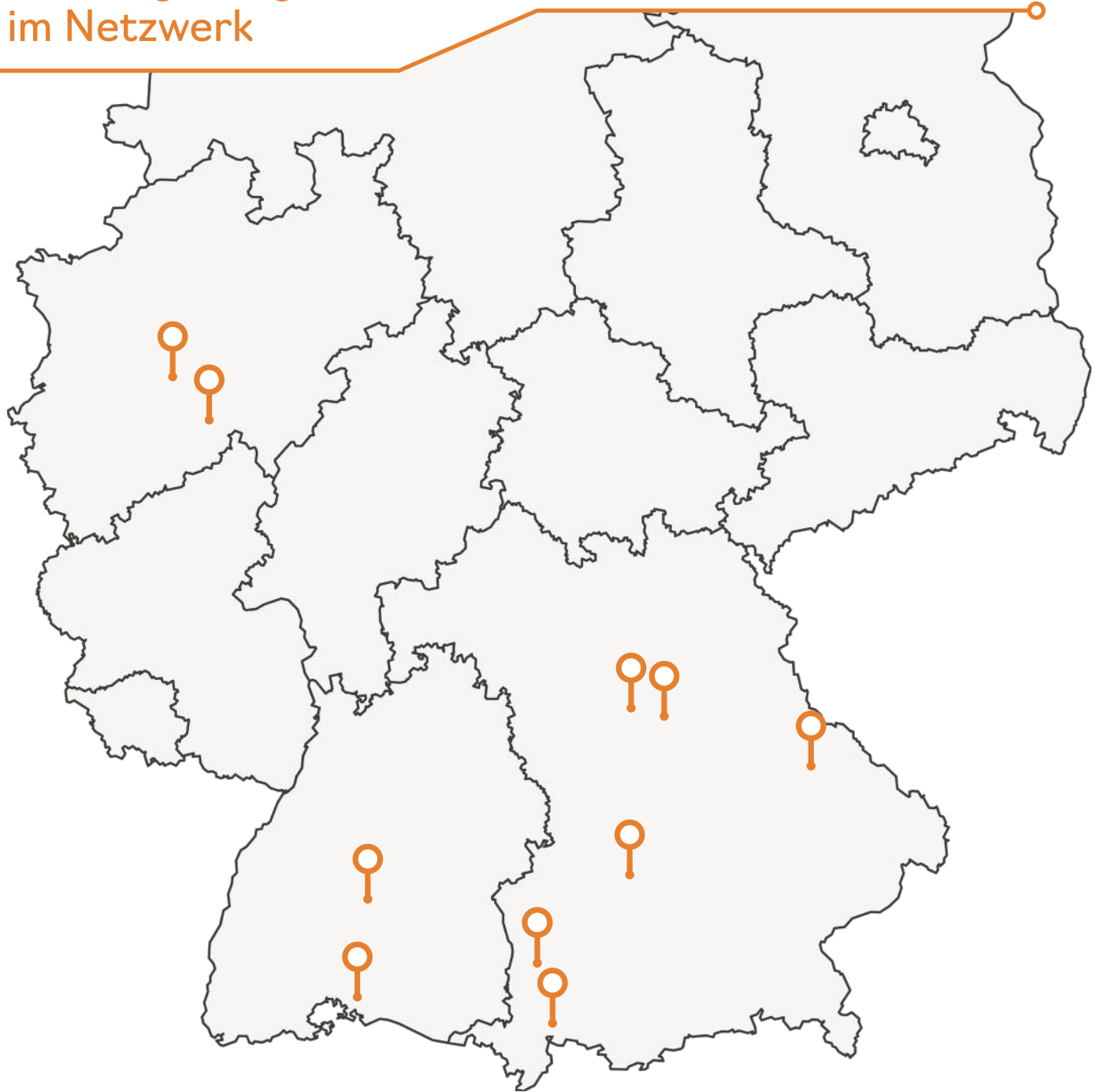
Systemlösungen

- 👤 E-Learning-Einheiten Datenschutz und IT-Sicherheit
- 👤 Aus- und Weiterbildungsprogram
- 👤 Events und Messen
- 👤 „Netzwerk erleben“
- 👤 Phishing Test (Sensibilisierung von Mitarbeitern)

- ➔ Hardware namhafter Hersteller
- ➔ Kassen+ Bezahlssysteme
- ➔ Inventur-Scanner -Systeme auf Miet und Kaufbasis
- ➔ Cloud Computing & Managed Services
- ➔ Spezial-Hardware zur Prozessoptimierung
- ➔ Umfangreiche Sicherheitstechnologien

- ↔ ERP-System On-Premises und Cloud basiert
- ↔ Personal- und Maschinendatenerfassung
- ↔ Dokumentenmanagementsystem
- ↔ Softwarekassen- und Bezahlssystem
- ↔ Schnittstellen zu Webshops und Applikationen
- ↔ Webshops

Leistungsfähigkeit im Netzwerk



10

Standorte

70+

Mitarbeiter

750

Zufriedene Kunden

1280

erfolgreiche Projekte

100%

Innovationskraft

13

Duale Student/innen

Und jetzt kommt
Ihr Projekt!



Maschinenbau

Ausgangssituation

Um Produktionszeiten stabil zu halten, werden Baugruppen vorgefertigt. Die kundenspezifischen Anforderungen erweitern die Modulbauweise über hierarchisch gegliederte Stücklisten, die sich über bis zu fünf Ebenen hinweg erstrecken können. Das fordert ein hohes Maß an logistischer Projektierung, bis die Maschine an den Kunden geliefert werden kann. Für die Produktion einer Maschine müssen bis zu 1000 Einzelteile termingerecht und kommissionsbezogen bestellt werden. Die Tagespreise der Lieferanten sollen dabei in die Kalkulation mit einfließen. Einen Überblick über alle Stücklistenebenen und Module hinweg zu behalten ist fast unmöglich. Die zeitnahe Bestellung benötigter Teile zum besten Preis erfordert hohen Koordinationsaufwand.

Aufgabe

- Anlegen von Artikel- und Stücklisten aus dem CAD-System
- Kalkulation von kompletten Maschinen über mehrstufige Baugruppen
- Vorproduktion von Baugruppen für Lagerware

Lösung

Durch den Import aus dem CAD-System werden bestehende Stücklisten erweitert, Artikel neu definiert und Artikelnummern vergeben. Die Disposition kann Lager oder Kundenartikel unterscheiden und fast vollautomatisch Einzelteile termingerecht bestellen.

Mit Hilfe der Überwachung kontrollieren die Mitarbeiter die rechtzeitige Anlieferung. Der Wareneingang und die dazugehörige Rechnungskontrolle sichern die Grundlage der Kalkulation mit aktuellen Tagespreisen. Ersatzteile für Verschleißteile werden heute per Knopfdruck geordert und beschafft.



Metallverarbeitende Industrie



Ausgangssituation

Täglich erreicht das Unternehmen eine Vielzahl an unterschiedlichen Anfragen, aus denen in möglichst kurzer Zeit ein genau kalkuliertes Angebot erstellt werden soll. Grundlagen hierfür bilden unter anderem variable Maschinenzeiten, Maschinenkosten und Lohnzeiten.

Diese Basiswerte zeitnah zu ermitteln ist sehr aufwendig, so dass oft mit geschätzten Werten kalkuliert werden muss. Der Liefertermin für den Kundenauftrag wird durch Materialverfügbarkeit und Maschinenressourcen bestimmt. Material, das nicht rechtzeitig bestellt wurde, bremst die gute Planung aus. Wird eine Maschine nicht wie geplant am Mittwoch, sondern erst am Freitag fertig, ist der zugesagte Auslieferungstermin in Gefahr.

Aufgabe

- Schnelle Kalkulation von Angeboten auf Basis aktueller Daten
- Transparenz in den Abläufen der Produktion
- Kundenanforderungen zeitnah umsetzen

Lösung

Mit dem Kalkulationsmodul werden Bedarfsmaterialien, Zeiten und Tätigkeiten bereits im Vorfeld erfasst. Zum Zeitpunkt der Kalkulation werden die aktuell gültigen Basisdaten wie Einkaufspreise für Rohmaterial abhängig von der Stückzahl ermittelt. Je nach benötigter Menge wird damit automatisch der gültige Verkaufspreis bestimmt. In der Produktion wird Ware per Barcode weitergeleitet und der Produktionsablauf beschleunigt. Je nach Kundenwunsch werden per Barcode Packzettel und versandspezifische Angaben ausgedruckt. Der Status des Produktionsvorgangs ist jederzeit online abrufbar.

Schmuckproduktion

Ausgangssituation

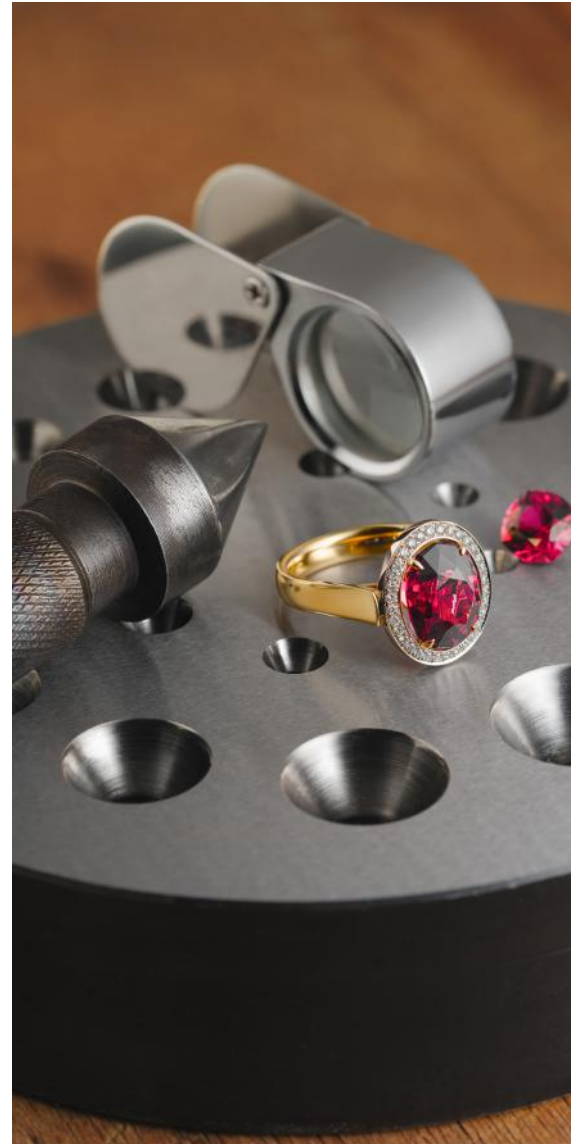
Als Schmuckproduzent haben wir unzählige Varianten eines Ringes. Alle Fertigteile am Lager zu führen wäre zu aufwendig und zu teuer. Die Bestellungen werden daher erst nach Bestellungseingang aus den Einzelteilen zusammengebaut. Hierzu müssen erst mehrere Teile herausgesucht werden, die teilweise sehr lange Artikelnummern haben. Sie müssen im Hochregal durch Eintippen der langen Artikelnummern einzeln angefahren und entnommen werden, bevor sie zusammengesetzt werden können. Dies bedeutet einen enormen Zeitaufwand kurz vor dem eigentlichen Versand, was zu erheblichen Verzögerungen führt. Das Personal kann ca. 120 Sendungen pro Woche abwickeln. Die Fehlerrate der Sendungen liegt bei über 8%.

Aufgabe

- Minimieren der Fehlerrate
- Einfache Buchung der Bestände
- Schnelles Auffinden von Einzelteilen
- Steigerung der Produktivität

Lösung

Mit der Einführung des Fertigungsauftrages in VISIOfakt ist der Ausstoß von Aufträgen auf das Doppelte angestiegen. Das Hochregallager wird jetzt direkt aus VISIOfakt angesteuert. Manuelles und damit fehleranfälliges Eintippen langer Artikelnummern ist nicht mehr nötig. Durch die Optimierung der Wege und Fahrzeiten, der Entnahmereihenfolge und die Einführung der Barcodetechnik bei der Entnahme können jetzt bei gleichem Personaleinsatz 600 Sendungen pro Woche abgewickelt werden.



Gerne würden wir hier
Ihr Logo präsentieren

wir.organisieren.zukunft

 **Siller Digital GmbH**
Software · Entwicklung · Beratung

HE 
microsystem GmbH

HC **HERRMANN COMPUTER**
IT-Systemhaus

soft **work**

 **Business** in

 **Zwick GmbH**
Kassensysteme

 **HEGO**

Das Netzwerk  Network IT-Solutions® besteht aus wirtschaftlich eigenständigen Unternehmen.

„Wir haben uns bewusst für die Organisation in einem modernen Netzwerk entschieden. Wir vermeiden damit, dass unsere Netzwerkpartner umfangreiche Leistungen vorhalten müssen. Das schafft Unabhängigkeit und Flexibilität“.

Jedes Unternehmen ist in seinem Bereich Spezialist. Mit Ihnen gemeinsam arbeiten Experten bedarfsorientiert und pragmatisch zusammen. Wertvolles Wissen und Kompetenz werden direkt und unkompliziert in Ihr Projekt eingebracht. Wir arbeiten im Team mit einem klar abgestimmten Projektmanagement und mit hoher Flexibilität um auf entstehende Fragestellungen schnell und unkonventionell eingehen zu können.



Markus Schenk
Koordinator

✉ m.schenk@network-it-solutions.de

Alpenstraße 25
87730 Bad Grönebach

www.network-it-solutions.de

