



LICEO CLASSICO  
"MELCHIORRE DELFICO" - TERAMO

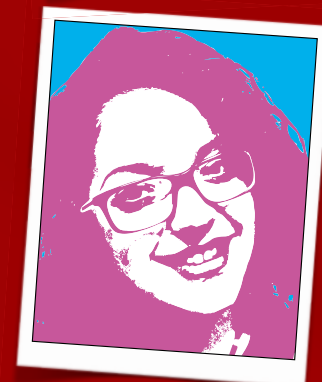
LICEO CLASSICO TRADIZIONALE

LICEO CLASSICO CAMBRIDGE IGCSE®

LICEO CLASSICO DELLA COMUNICAZIONE

LICEO CLASSICO EUROPEO

LICEO MUSICALE



*Se vuoi realizzare il tuo progetto di vita, scegli la scuola che ti garantisce l'acquisizione serena e il possesso sicuro di conoscenze, abilità e competenze che ti renderanno protagonista e non semplice comparsa nel tuo futuro!*

Il Dirigente Scolastico  
*Prof.ssa Loredana Di Giampaolo*



Quis?hi?  
Who?



## Il Liceo è la più antica istituzione scolastica teramana

Vanta la più viva capacità di interpretare il futuro e rimanere attuali.

Si propone di promuovere la lettura e l'analisi del presente attraverso lo studio del passato, superando il luogo comune di una scuola lontana dalle esigenze della contemporaneità.

È il punto di riferimento culturale per la città di Teramo.



# Quando? When?



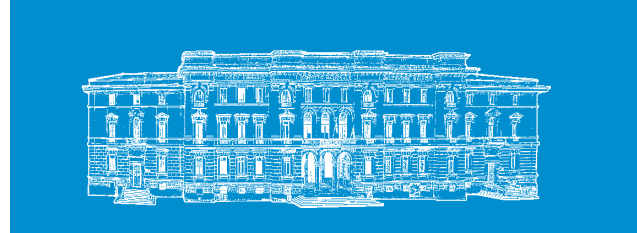
## Da 200 anni

Il Liceo Classico “Melchiorre Delfico” di Teramo ha una storia lunga 200 anni. Nasce il 16 Maggio 1813 come *Real Collegio* con il Decreto Reale di Gioacchino Murat.

Dopo la proclamazione del Regno d'Italia, viene applicata la Legge Casati, che lo trasforma in *Regio Liceo Ginnasio*. Nel 1865 viene intitolato all'illuminista abruzzese *Melchiorre Delfico*.



Ubi? Dove?  
Where?



## Nel cuore della città

Dal 1934 la sede del Liceo si trova in piazza Dante, nell'imponente edificio progettato dall'architetto Vincenzo Pilotti.

La scuola è facilmente raggiungibile con i principali mezzi pubblici.

**Treno:** Stazione di Teramo e bus per il centro.

**Autobus:** Le principali autolinee fermano a pochi metri da piazza Dante.



Quid? Cosa?  
What?



## Liceo Classico Tradizionale

L'indirizzo tradizionale continua l'originario impianto culturale dell'ordinamento classico, con il potenziamento delle discipline scientifiche e della lingua inglese per l'intero quinquennio.

Rappresenta l'accesso privilegiato alle radici storiche della società occidentale e la chiave di interpretazione della realtà attuale.

Il diploma di Liceo Classico consente l'accesso a tutte le facoltà universitarie e l'ingresso nel mondo del lavoro.

“ Torniamo all'antico e sarà un progresso ”

Giuseppe Verdi



# Quadro orario



MATERIE / ANNO DI CORSO	4 <sup>a</sup> ginn.	5 <sup>a</sup> ginn.	1 <sup>a</sup> liceo	2 <sup>a</sup> liceo	3 <sup>a</sup> liceo
Lingua e letteratura italiana	4	4	4	4	4
Lingua e cultura latina	5	5	4	4	4
Lingua e cultura greca	4	4	3	3	3
Lingua e cultura straniera	3	3	3	3	3
Storia e geografia	3	3	-	-	-
Storia	-	-	3	3	3
Filosofia	-	-	3	3	3
Matematica*	3	3	2	2	2
Fisica	-	-	2	2	2
Scienze naturali**	2	2	2	2	2
Storia dell'arte			2	2	2
Scienze motorie e sportive	2	2	2	2	2
Religione catt. o attività alternative	1	1	1	1	1
<b>TOTALE ORE</b>	<b>27</b>	<b>27</b>	<b>31</b>	<b>31</b>	<b>31</b>
* Con Informatica		<b>N.B.</b> È previsto l'insegnamento, in lingua straniera, di una disciplina non linguistica (CLIL) nell'ultimo anno di corso.			
** Biologia, Chimica, Scienze della Terra					

Il Liceo Classico offre la possibilità di integrare il percorso formativo con il potenziamento delle materie scientifiche e/o con lo studio opzionale del linguaggio dell'Economia o della lingua e cultura spagnola per un'ora settimanale che si aggiunge al normale quadro orario.



Quid? Cosa?  
What?



## Liceo Classico Cambridge IGCSE®

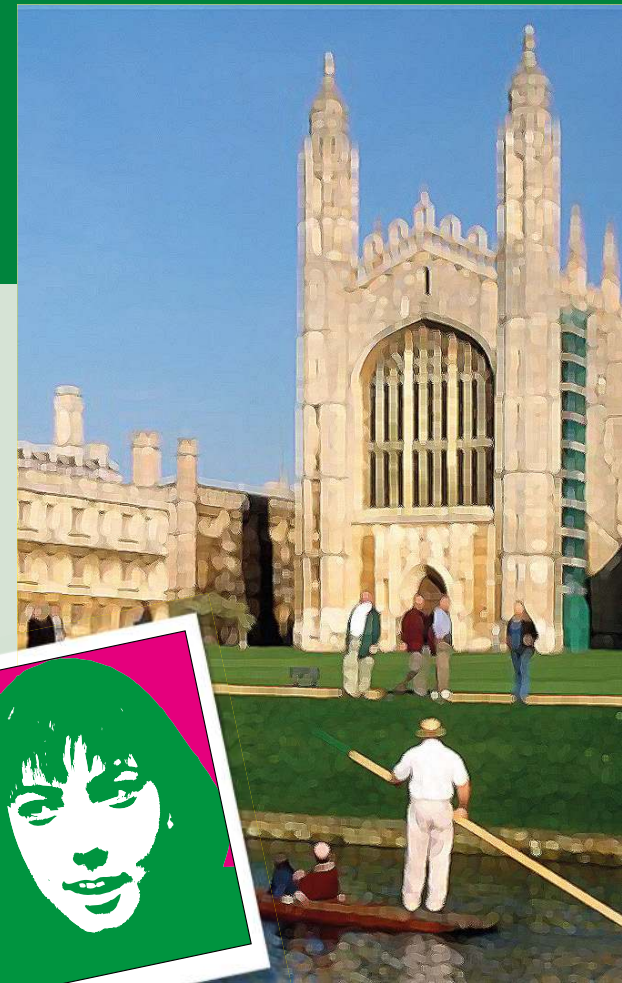
Il Liceo Classico Cambridge IGCSE® è stato attivato nell'anno scolastico 2015-2016.

Potenzia il percorso del Liceo Classico tradizionale con un numero maggiore di ore curriculari di Inglese e Matematica, con la possibilità di affrontare lo studio di alcune discipline secondo metodologie anglosassoni che si integrano con quelle italiane.

Gli studenti sono preparati a sostenere in inglese gli esami Cambridge IGCSE® (International General Certificate of Secondary Education), che favoriscono l'accesso ad oltre 100 atenei in tutto il mondo e costituiscono titoli di credito presso numerose università italiane.

“Una lingua diversa è una diversa visione della vita”

Federico Fellini



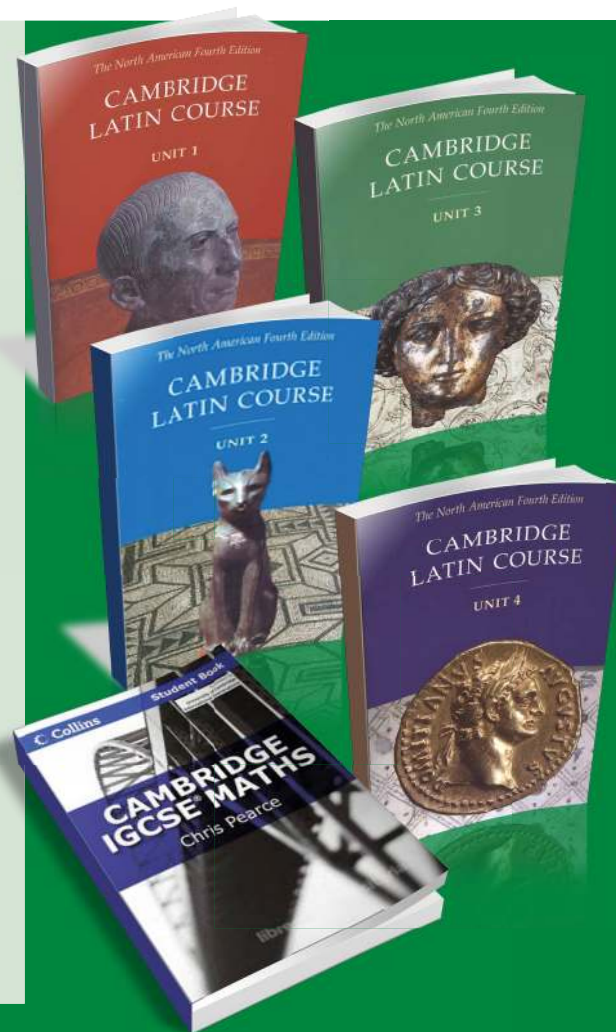


# Quadro orario



MATERIE / ANNO DI CORSO	4 <sup>a</sup> ginn.	5 <sup>a</sup> ginn.	1 <sup>a</sup> liceo	2 <sup>a</sup> liceo	3 <sup>a</sup> liceo
Lingua e letteratura italiana	4	4	4	4	4
<i>Lingua e cultura latina</i>	5 (1)	5 (1)	4 (1)	4	4
Lingua e cultura greca	4	4	3	3	3
Lingua inglese	3+2*	3+2*	3+2*	3+2*	3+2*
Storia e geografia	3	3	-	-	-
Storia	-	-	3	3	3
Filosofia	-	-	3	3	3
Matematica**	4 (1)	4 (1)	3 (1)	3 (1)	3
Fisica	-	-	2	2	2
Scienze naturali***	2	2	2	2	2
Storia dell'arte			2	2	2
Scienze motorie e sportive	2	2	2	2	2
Religione cattolica	1	1	1	1	1
<b>TOTALE ORE</b>	<b>30</b>	<b>30</b>	<b>34</b>	<b>34</b>	<b>34</b>
* Sono previste 2 ore di conversazione settimanali svolte dal docente madrelingua		N.B. Le discipline in corsivo prevedono la compresenza dei docenti italiani con i docenti madrelingua per il numero di ore indicato tra parentesi.			
** Con informatica					
*** Biologia, Chimica, Scienze della Terra					

L'avvio del Liceo Classico Cambridge IGCSE sarà subordinato al numero di iscritti (si stima un numero minimo di circa 25 studenti).



Quid? Cosa?  
What?



## Liceo Classico della Comunicazione

Il Liceo Classico della Comunicazione è stato attivato nel nostro Istituto dall'anno scolastico 2008-2009.

Integra il tradizionale impianto umanistico-letterario aggiungendo lo studio dei principali linguaggi non verbali e multimediali con il supporto di esperti in classe.

Il diploma di Liceo Classico della Comunicazione permette l'accesso a tutte le facoltà universitarie e l'ingresso nel mondo del lavoro.

“Comunque ci si sforzi, non si può  
non comunicare”

Paul Watzlawick, Beavin e Don D. Jackson



# Quadro orario



MATERIE / ANNO DI CORSO	4 <sup>a</sup> ginn.	5 <sup>a</sup> ginn.	1 <sup>a</sup> liceo	2 <sup>a</sup> liceo	3 <sup>a</sup> liceo
Lingua e letteratura italiana	4	4	4	4	4
Lingua e cultura latina	5	5	4	4	4
Lingua e cultura greca	4	4	3	3	3
Lingua e cultura straniera	3	3	3	3	3
Storia e geografia	2	2	-	-	-
Storia	-	-	3	3	3
Filosofia	-	-	3	3	3
Matematica*	3	3	2	2	2
Fisica	-	-	2	2	2
Scienze naturali**	2	2	2	2	2
Linguaggi non verbali e multimediali***	1	1	-	-	-
Storia dell'arte	-	-	2	2	2
Scienze motorie e sportive	2	2	2	2	2
Religione catt. o attività alternative	1	1	1	1	1
<b>TOTALE COMPLESSIVO ORE</b>	<b>27</b>	<b>27</b>	<b>31</b>	<b>31</b>	<b>31</b>

\* con Informatica

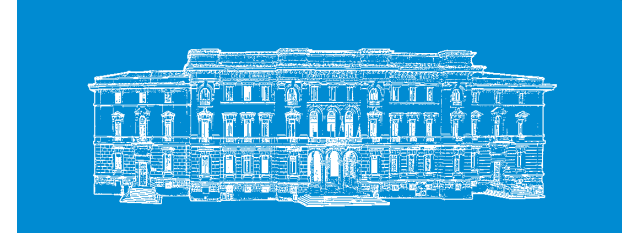
\*\* Biologia, Chimica, Scienze della Terra

\*\*\* Lo studio dei LNV e MM nel triennio è svolto in forma progettuale, in orario extracurricolare.

**N.B.** È previsto l'insegnamento, in lingua straniera, di una disciplina non linguistica (CLIL) nell'ultimo anno di corso.



Quid? Cosa?  
What?



## Liceo Classico Europeo

Il Liceo Classico Europeo nasce nell'anno scolastico 1993-94 coerentemente con le indicazioni del Trattato di Maastricht.

Prevede lo studio quinquennale di due lingue comunitarie con la presenza di esperti madrelingua, lo studio di Diritto ed Economia, l'insegnamento di due discipline curriculari in lingua straniera, l'accorpamento del Greco e del Latino in un'unica materia.

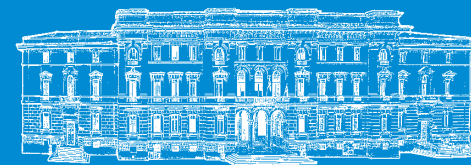
Il Liceo Classico Europeo favorisce l'accesso a tutte le facoltà universitarie sia in Italia che nei paesi francofoni e ai rispettivi mercati lavorativi.

“La vera Europa sarà creata da voi”

Thomas Mann



# Quadro orario



MATERIE / ANNO DI CORSO	1° liceo		2° liceo		3° liceo		4° liceo		5° liceo	
TIPOLOGIA ATTIVITÀ DIDATTICHE	Lez.	Lab.	Lez.	Lab.	Lez.	Lab.	Lez.	Lab.	Lez.	Lab.
Lingua e letteratura italiana	3	2	3	2	3	1	3	1	3	1
Lingue e letterature classiche	3	2	3	2	3	2	3	2	3	2
Lingua inglese	2	2	3	1	3	1	3	1	3	1
Lingua francese*	3	2	3	1	3	1	3	1	3	1
Storia dell'arte	1	1	1	1	1	1	1	1	1	1
Storia	2	1	2	1	1	1	1	1	1	2
Geografia	2	1	2	1	1	1	1	1	1	1
Filosofia	-	-	-	-	2	1	2	1	3	1
Matematica	2	2	3	2	3	1	3	1	3	1
Fisica	-	-	-	-	2	1	2	1	2	1
Scienze naturali**	1	1	2	1	1	1	1	1	1	1
Diritto ed economia	1	1	1	1	1	1	1	1	1	1
Scienze motorie e sportive	1	1	1	1	1	1	1	1	1	1
Religione catt. o attività alternative	1	-	1	-	1	-	1	-	1	-
<b>Totale parziale</b>	<b>22</b>	<b>16</b>	<b>25</b>	<b>14</b>	<b>26</b>	<b>14</b>	<b>26</b>	<b>14</b>	<b>27</b>	<b>15</b>
<b>TOTALE COMPLESSIVO ORE</b>	<b>38</b>		<b>39</b>		<b>40</b>		<b>40</b>		<b>42</b>	

**Lez.** Lezione frontale tradizionale

**Lab.** Laboratorio didattico con attività di studio guidato, esercitazioni assistite, lavori di ricerca, approfondimento, recupero e valorizzazione.

\* Dal terzo anno è previsto un percorso integrato per il conseguimento del diploma francese di Baccalauréat (progetto ESABAC)

\*\* Biologia, Chimica, Scienze della Terra.

L'insegnamento di alcune discipline prevede anche lezioni in lingua francese ( Storia ) e in lingua inglese ( Geografia, Storia dell'Arte).



Quid? Cosa?  
What?



## Liceo Musicale

Il Liceo Musicale è stato attivato nell'anno scolastico 2012-2013.

Prevede discipline comuni a tutti gli altri percorsi liceali (con l'eccezione delle lingue classiche) congiunte all'apprendimento tecnico-pratico della musica e allo studio del suo ruolo nella storia e nella cultura.

L'accesso al percorso didattico del Liceo Musicale è subordinato al superamento di una selezione iniziale.

Il Liceo Musicale è adatto sia a chi desidera accedere all'Alta Formazione Artistica nei Conservatori di Stato e a facoltà universitarie specialistiche, sia a chi desidera intraprendere un qualsiasi tipo di percorso universitario.

«*Dove c'è musica  
non può esserci nulla di cattivo*» Miguel De Cervantes



# Quadro orario



MATERIE / ANNO DI CORSO	1 <sup>a</sup> liceo	2 <sup>a</sup> liceo	3 <sup>a</sup> Liceo	4 <sup>a</sup> Liceo	5 <sup>a</sup> Liceo
Lingua e letteratura italiana	4	4	4	4	4
Lingua e cultura straniera	3	3	3	3	3
Storia e geografia	3	3	-	-	-
Storia	-	-	2	2	2
Filosofia	-	-	2	2	2
Matematica*	3	3	2	2	2
Fisica	-	-	2	2	2
Scienze naturali**	2	2	-	-	-
Storia dell'arte	2	2	2	2	2
Religione cattolica o attività alternative	1	1	1	1	1
<b>Totale ore</b>	<b>18</b>	<b>18</b>	<b>18</b>	<b>18</b>	<b>18</b>
Sezione musicale					
Scienze motorie e sportive	2	2	2	2	2
Esecuzione e interpretazione***	3	3	2	2	2
Teoria, analisi e composizione***	3	3	3	3	3
Storia della musica	2	2	2	2	2
Laboratorio di musica d'insieme***	2	2	3	3	3
Tecnologie musicali***	2	2	2	2	2
Totale ore	14	14	14	14	14
<b>TOTALE COMPLESSIVO ORE</b>	<b>32</b>	<b>32</b>	<b>32</b>	<b>32</b>	<b>32</b>

\* Con Informatica al primo biennio  
 \*\* Biologia, Chimica, Scienze della Terra  
 \*\*\* Insegnamenti disciplinati secondo quanto previsto dall'articolo 13 comma 8 del Regolamento a revisione del D.L. 06.08.2008 n. 133.

**N.B.** È previsto l'insegnamento, in lingua straniera, di una disciplina non linguistica (CLIL) nell'ultimo anno di corso.



# Quomodo? HOW?



## • Strutture didattiche

- Laboratorio linguistico
- Laboratori di fisica, scienze e chimica
- Laboratorio informatico
- Lim in classe
- Biblioteca

## • Certificazioni

- Certificazioni della lingua inglese PET, FCE e CAE.
- Certificazioni IGCSE®
- ECDL (Patente Europea del Computer)



## • Partecipazione a concorsi

- Certamen Ciceronianum di Arpino
- Certamen Horatianum di Venosa
- Certamen Sallustianum
- Certamen Viterbese della Tuscia
- Concorso "L'Italia s'è desta"
- Gara Internazionale di Greco Antico a Termoli
- Olimpiadi della Matematica
- Olimpiadi di Astronomia
- Olimpiade regionale di Scienze naturali
- Giochi della Chimica
- Giochi di Archimede
- Coppa Italo D'Ignazio
- Concorso "Nutrirsi di bellezza" - Expo 2015
- Concorso Marlisco
- Video contest per ragazzi 14-18 anni
- Olimpiadi di Lingue e Civiltà Classiche
- Concorso Internazionale di Esecuzione musicale Città di Penne





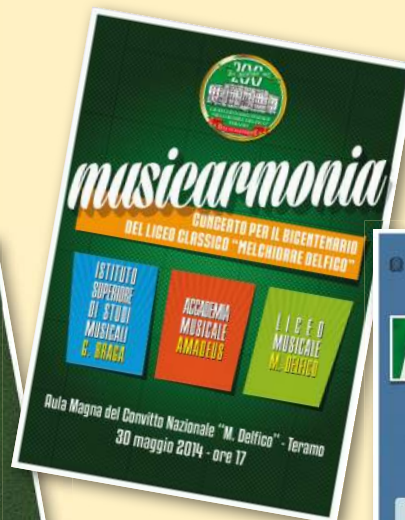
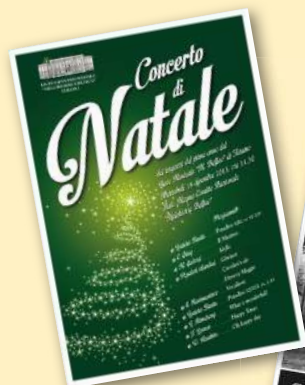
# Quomodo? How?



## • Partecipazioni a eventi culturali e altre attività

- Festival Internazionale del Drama Antico dei Giovani a Palazzolo Acreide (SI)
- Rassegna Internazionale del Teatro Classico Scolastico di Altamura
- Festival della Filosofia a Modena
- Cineramnia
- Notte nazionale del Liceo Classico

- Cinémathèque Française
- Salotto culturale FAI
- Laboratori di arte contemporanea
- Mostre
- Laboratorio di fotografia
- Laboratorio teatrale



# Quomodo? How?



- **Scambi culturali, soggiorni linguistici e viaggi d'istruzione**

Ogni anno vengono organizzati interessanti viaggi di istruzione in luoghi di interesse culturale, artistico e scientifico nazionali e internazionali.

Nell'ambito del Liceo Classico Europeo e del Liceo Classico Cambridge IGCSE® vengono realizzati stage linguistici all'estero e scambi culturali con paesi europei ed extra-europei, che prevedono il soggiorno degli studenti nei paesi-partner.

- **Attività Sportiva (Gruppo Sportivo)**

Partecipazione ai Giochi Sportivi Studenteschi e a tornei.

Organizzazione di uscite didattiche in luoghi di interesse paesaggistico.

- **Sportello di ascolto**

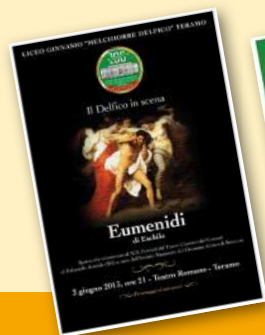
Mira alla prevenzione del disagio degli studenti. Si avvale di una professionista esperta nel settore.

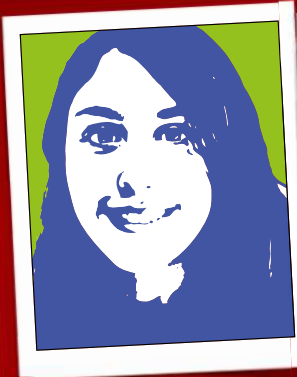
- **Sportello didattico**

Interventi didattici integrativi di sostegno allo studio.

- **Corsi di Logica e di preparazione ai test universitari**

- **Giornalino scolastico**





INFO:  
**LICEO CLASSICO**  
 “Melchiorre Delfico”  
 Piazza Dante n. 20  
 64100 Teramo  
 Dirigente Scolastico  
**prof.ssa Loredana Di Giampaolo**

Tel. presidenza: **0861 248077**  
 Tel. ufficio di segreteria:  
**0861 250664**  
 Fax: **0861 250663**  
**www.liceoclassicoteramo.gov.it**  
 E-mail: **teis012009@istruzione.it**



**CAMBRIDGE**

International Examinations

Cambridge International School