



Foyer



★★★★★
NAXOS[®]
CERAMICHE
FINCIBEC GROUP

LIVING EMOTION
MADE IN ITALY

LIVING EMOTION MADE IN ITALY

As a perfect combination of research, creativity and design, NAXOS wall tiles aim to satisfy the most sophisticated trends in interior décor. The colour, structure and depth of NAXOS tiles are the result of continuous aesthetic testing and the application of state-of-the-art ceramic technologies to respond to the idioms of modern living.

EMOZIONE DA VIVERE MADE IN ITALY

NAXOS rappresenta il perfetto connubio tra ricerca, creatività e design, con l'obiettivo di proporre ceramica a rivestimento capace di soddisfare le più raffinate tendenze d'arredo. Colore, struttura e profondità dei rivestimenti NAXOS sono il frutto di una continua sperimentazione estetica, unita all'applicazione delle più innovative tecnologie ceramiche per dare risposte ai moderni linguaggi dell'abitare.

Foyer

INDEX | INDICE

PAG. 10



Lumiere | Moliere | Fascia Bizet Mix

PAG. 16



Lumiere | Loch | Fascia Monet Mix

PAG. 22



Lumiere | Lock | Listone Loch

PAG. 28



Premiere | Masque | Brocart Masque

PAG. 34



Premiere | Sage | Listone Sage

PAG. 40



Premiere | Sage | Fascia Cezanne

PAG. 46



Premiere | Loch | Boheme

PAG. 52



Moliere | Brocart

PAG. 58



Masque | Carnet

IT DOES NOT BURN
NON BRUCIA

ENVIRONMENT FRIENDLY
AMA L'AMBIENTE

SAFE
SICURO

HYGIENIC
IGIENICO

LONG LASTING
DURA A LUNGO

VERSATILE
VERSATILE

RESISTANT
RESISTENTE

STABLE
STABILE



Questa comunicazione è realizzata in partnership con
This communication is done in partnership with

ceramica ■ info

www.ceramica.info

FINE PORCELAIN STONEWARE. A SAFE CHOICE

IL GRES PORCELLANATO. UNA SCELTA SICURA

FINE PORCELAIN STONEWARE IS CREATED OUT OF A BLEND OF TOP-QUALITY RAW MATERIALS, APPROPRIATELY PROCESSED AND FIRED AT A TEMPERATURE TILL 1250°C TO GUARANTEE COMPLETE VITRIFICATION.

PORCELAIN STONEWARE PRODUCTS OFFER OUTSTANDING HARDNESS, RESISTANCE, COMPACTNESS, NON-ABSORBENCY AND FROST-PROOFING, MAKING THEM UNIQUELY HIGH-PERFORMING MATERIALS FOR USE IN ARCHITECTURE IN A GREAT VARIETY OF DIFFERENT CONTEXTS.

IL GRES FINE PORCELLANATO NASCE DA UN MIX DI MATERIE PRIME PREGIATE, OPPORTUNAMENTE LAVORATE E SOTTOPOSTE A COTTURA A UNA TEMPERATURA FINO A 1250°C CHE NE GARANTISCE LA PERFETTA GREIFICAZIONE.

I PRODOTTI IN GRES PORCELLANATO PRESENTANO CARATTERISTICHE DI ECCEZIONALE DUREZZA, RESISTENZA, COMPATTEZZA, INASSORBENZA E INGELIVITÀ CHE LI RENDE INIMITABILI, PER PRESTAZIONI, NELL'IMPIEGO IN ARCHITETTURA NEI PIÙ SVARIATI AMBITI DI UTILIZZO.



NATURAL SURFACE SUPERFICIE NATURALE

The natural finish captures the original essence of the material and underlines its aesthetic qualities, such as colouring, veins and textures. Resistant and versatile, the natural surface finish is recommended for use on floors and walls in residential, commercial and public medium traffic areas.

La finitura naturale permette di cogliere l'originale essenza materica del prodotto esaltandone le qualità estetiche, incluse le colorazioni e le eventuali venature e texture. Resistente e versatile, questa superficie è indicata per la posa a pavimento e a parete negli spazi residenziali, commerciali e pubblici a medio traffico.





7 MM PORCELAIN STONEWARE GRES PORCELLANATO 7 MM

Porcelain tile solutions with a thickness of 7 mm are an expression of the most innovative production technologies applied to the sector of ceramic tiling. Its reduced thickness maintains its extraordinary resistance, hygiene and maintenance of the material intact, with products that weigh less and are easier to handle and laying in making walls and floors, both in new builds and renovations.

Le soluzioni in gres porcellanato con uno spessore di 7 mm sono espressione delle più innovative tecnologie produttive applicate al settore dei rivestimenti ceramici. Lo spessore contenuto mantiene intatte le straordinarie caratteristiche di resistenza, igiene e manutenzione del materiale a fronte di prodotti dal peso ridotto, più facili da posare, per realizzare pareti e pavimenti in nuovi interventi e ristrutturazioni.

★★★★★
NAXOS[®]
FINCIBEC GROUP

Foyer

FINE PORCELAIN STONEWARE | GRES FINE PORCELLANATO

The magic of the theatrical stage and pictorial techniques, handed down over centuries and used to create enchanted landscapes, perspectives and architecture. Eyes are captivated by colours and scenes that make you dream and imagine fantastic places for real-life construction.

La magia della scena teatrale e di tecniche pittoriche, tramandate da secoli, impiegate per creare paesaggi incantati, prospettive e architetture. Lo sguardo resta ammaliato dai colori, dalle immagini che fanno sognare e ispirano luoghi fantastici da costruire nella realtà.



WATCH THE VIDEO

★★★★★
NAXOS[®]
FINCIBEC GROUP





Lumiere

Molier

Masque

Premiere

Sage

Loch

Foyer

FINE PORCELAIN STONEWARE | GRES FINE PORCELLANATO

SURFACE
SUPERFICIE

Natural Naturale

THICKNESS
SPESSORE

7 mm

EDGE
BORDO

Rectified Rettificato

SIZES
FORMATI

60x120 24"x47"

20x120 8"x47"

Sage | Loch

60x60 24"x24"

Moliere | Premiere | Sage | Loch



Foyer

Lumiere



Moliere



Fascia Bizet Mix



SETTING REALIZED WITH:
AMBIENTE REALIZZATO CON:
WALL - RIVESTIMENTO:
LUMIERE 60x120 cm 24"x47"
FLOOR - PAVIMENTO:
LUMIERE 60x120 cm 24"x47"



SETTING REALIZED WITH:
AMBIENTE REALIZZATO CON:

WALL - RIVESTIMENTO:

LUMIERE 60x120 cm 24"x47"

MOLIERE 60x120 cm 24"x47"

FASCIA BIZET MIX 60x120 cm 24"x47"

FLOOR - PAVIMENTO:

LUMIERE 60x120 cm 24"x47"

MOLIERE 60x120 cm 24"x47"



Foyer

SETTING REALIZED WITH:
AMBIENTE REALIZZATO CON:
WALL - RIVESTIMENTO:
FASCIA BIZET MIX 60x120 cm 24"x47"
FLOOR - PAVIMENTO:
LUMIERE 60x120 cm 24"x47"







Foyer

Lumiere



Loch



Fascia Monet Mix



SETTING REALIZED WITH:
AMBIENTE REALIZZATO CON:

WALL - RIVESTIMENTO:
LUMIERE 60x120 cm 24"x47"
LOCH 60x120 cm 24"x47"

FLOOR - PAVIMENTO:
LUMIERE 60x120 cm 24"x47"



SETTING REALIZED WITH:
AMBIENTE REALIZZATO CON:

WALL - RIVESTIMENTO:

LUMIERE 60x120 cm 24"x47"

LOCH 60x120 cm 24"x47"

FASCIA MONET MIX 60x120 cm 24"x47"

FLOOR - PAVIMENTO:

LUMIERE 60x120 cm 24"x47"



Foyer

SETTING REALIZED WITH:
AMBIENTE REALIZZATO CON:
WALL - RIVESTIMENTO:
FASCIA MONET MIX 60x120 cm 24"x47"







Foyer

Lumiere



Loch



Listone Loch



SETTING REALIZED WITH:
AMBIENTE REALIZZATO CON:
FLOOR - PAVIMENTO:
LOCH 60x120 cm 24"x47"





SETTING REALIZED WITH:
AMBIENTE REALIZZATO CON:

WALL - RIVESTIMENTO:
LISTONE LOCH 20x120 cm 8"x47"

FLOOR - PAVIMENTO:
LOCH 60x120 cm 24"x47"

Foyer

SETTING REALIZED WITH:
AMBIENTE REALIZZATO CON:
WALL - RIVESTIMENTO:
LISTONE LOCH 20x120 cm 8"x47"







Foyer

Premiere



Masque



Brocart Masque



SETTING REALIZED WITH:
AMBIENTE REALIZZATO CON:

WALL - RIVESTIMENTO:

PREMIERE 60x120 cm 24"x47"

BROCCART MASQUE 60x120 cm 24"x47"

FLOOR - PAVIMENTO:

PREMIERE 60x60 cm 24"x24"



SETTING REALIZED WITH:
AMBIENTE REALIZZATO CON:

WALL - RIVESTIMENTO:

MASQUE 60x120 cm 24"x47"

PREMIERE 60x120 cm 24"x47"

BROCART MASQUE 60x120 cm 24"x47"

FLOOR - PAVIMENTO:

PREMIERE 60x60 cm 24"x24"



Foyer

SETTING REALIZED WITH:
AMBIENTE REALIZZATO CON:

WALL - RIVESTIMENTO:

MASQUE 60x120 cm 24"x47"

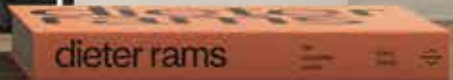
BROCART MASQUE 60x120 cm 24"x47"

FLOOR - PAVIMENTO:

PREMIERE 60x60 cm 24"x24"







Foyer

Premiere



Sage



Listone Sage



SETTING REALIZED WITH:
AMBIENTE REALIZZATO CON:
WALL - RIVESTIMENTO:
PREMIERE 60x120 cm 24"x47"
SAGE 60x120 cm 24"x47"





SETTING REALIZED WITH:
AMBIENTE REALIZZATO CON:

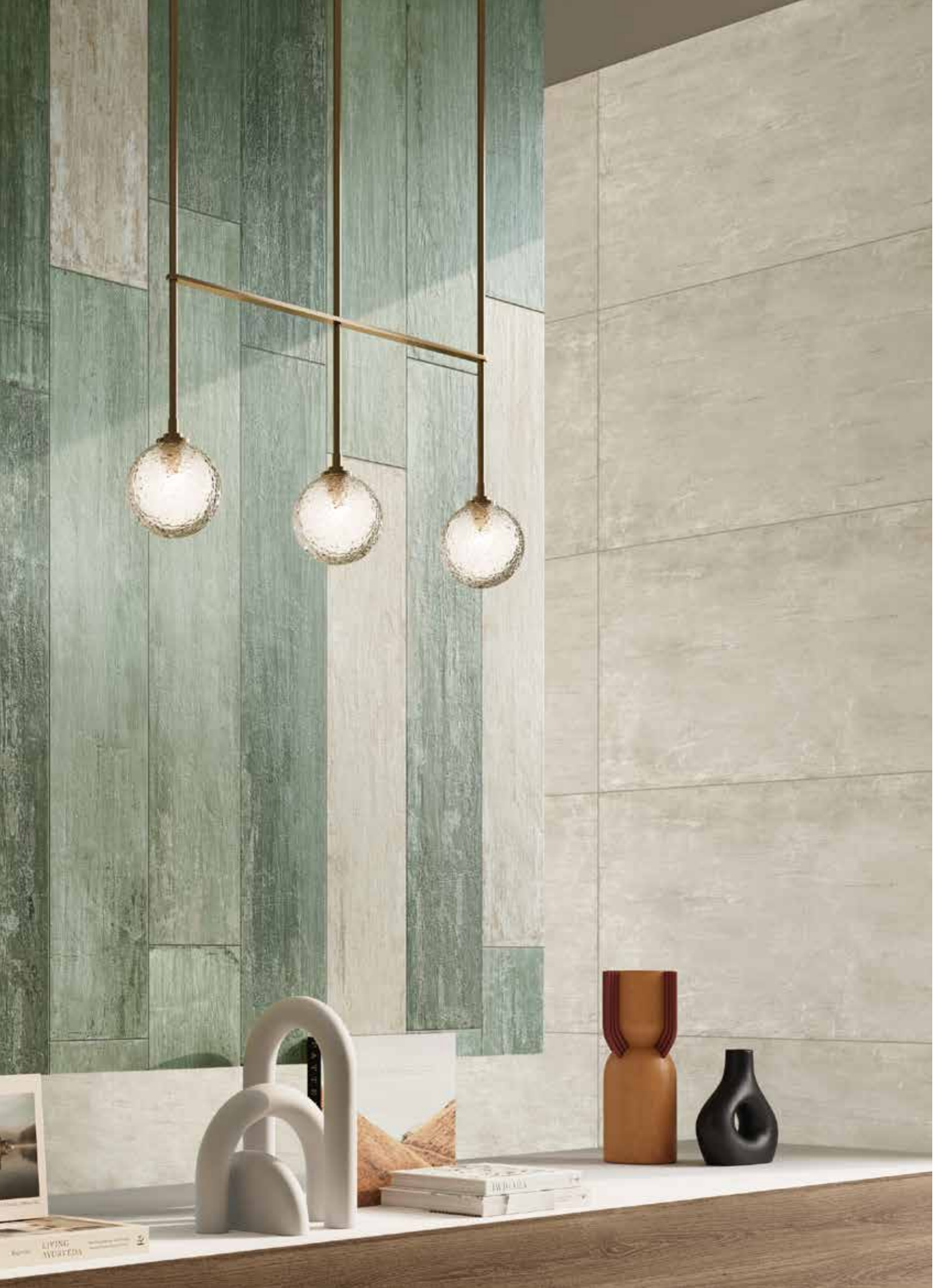
WALL - RIVESTIMENTO:
PREMIERE 60x120 cm 24"x47"
SAGE 60x120 cm 24"x47"
LISTONE SAGE 20x120 cm 8"x47"

FLOOR - PAVIMENTO:
SAGE 60x120 cm 24"x47"
LISTONE SAGE 20x120 cm 8"x47"

Foyer

SETTING REALIZED WITH:
AMBIENTE REALIZZATO CON:
WALL - RIVESTIMENTO:
PREMIERE 60x120 cm 24"x47"
LISTONE SAGE 20x120 cm 8"x47"







Foyer

Premiere



Sage



Fascia Cezanne



SETTING REALIZED WITH:
AMBIENTE REALIZZATO CON:
WALL - RIVESTIMENTO:
FASCIA CEZANNE 60x120 cm 24"x47"



SETTING REALIZED WITH:
AMBIENTE REALIZZATO CON:

WALL - RIVESTIMENTO:

PREMIERE 60x120 cm 24"x47"

SAGE 60x120 cm 24"x47"

FASCIA CEZANNE 60x120 cm 24"x47"

FLOOR - PAVIMENTO:

SAGE 60x60 cm 24"x24"



Foyer

SETTING REALIZED WITH:
AMBIENTE REALIZZATO CON:
WALL - RIVESTIMENTO:
SAGE 60x120 cm 24"x47"







Foyer

Premiere



Loch



Boheme



SETTING REALIZED WITH:
AMBIENTE REALIZZATO CON:
WALL - RIVESTIMENTO:
PREMIERE 60X120 cm 24"X47"
LOCH 60X120 cm 24"X47"





SETTING REALIZED WITH:
AMBIENTE REALIZZATO CON:

WALL - RIVESTIMENTO:

PREMIERE 60x120 cm 24"x47"

LOCH 60x120 cm 24"x47"

BOHEME 60x120 cm 24"x47"

FLOOR - PAVIMENTO:

LOCH 60x60 cm 24"x24"

Foyer

SETTING REALIZED WITH:
AMBIENTE REALIZZATO CON:
WALL - RIVESTIMENTO:
BOHEME 60x120 cm 24"x47"







Foyer

Moliere



Brocart



SETTING REALIZED WITH:
AMBIENTE REALIZZATO CON:
WALL - RIVESTIMENTO:
BROCARD 60x120 cm 24"x47"



SETTING REALIZED WITH:
AMBIENTE REALIZZATO CON:

WALL - RIVESTIMENTO:
MOLIERE 60x120 cm 24"x47"
BROCART 60x120 cm 24"x47"

FLOOR - PAVIMENTO:
MOLIERE 60x60 cm 24"x24"



Foyer

SETTING REALIZED WITH:
AMBIENTE REALIZZATO CON:
WALL - RIVESTIMENTO:
MOLIERE 60x120 cm 24"x47"
FLOOR - PAVIMENTO:
MOLIERE 60x60 cm 24"x24"







Foyer

Masque



Carnet



SETTING REALIZED WITH:
AMBIENTE REALIZZATO CON:
WALL - RIVESTIMENTO:
CARNET 120x278 cm 47"x109,5"



SETTING REALIZED WITH:
AMBIENTE REALIZZATO CON:

WALL - RIVESTIMENTO:
CARNET 120x278 cm 47"x109,5"

FLOOR - PAVIMENTO:
MASQUE 60x120 cm 24"x47"



Foyer

SETTING REALIZED WITH:
AMBIENTE REALIZZATO CON:
FLOOR - PAVIMENTO:
MASQUE 60x120 cm 24"x47"





Foyer

FINE PORCELAIN STONEWARE | GRES FINE PORCELLANATO



7 mm



136939 | LUMIERE Nat. Rect. | 60x120 cm - 24"x47"
■ 123



136941 | MOLIERE Nat. Rect. | 60x120 cm - 24"x47"
■ 123



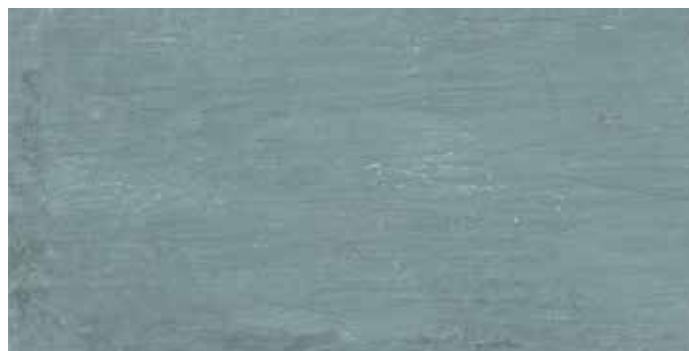
136943 | PREMIERE Nat. Rect. | 60x120 cm - 24"x47"
■ 123



136942 | MASQUE Nat. Rect. | 60x120 cm - 24"x47"
■ 123



136944 | SAGE Nat. Rect. | 60x120 cm - 24"x47"
■ 123



136945 | LOCH Nat. Rect. | 60x120 cm - 24"x47"
■ 123



138169 | MOLIERE Nat. Rect.
60x60 cm - 24"x24"
■ 93



138168 | PREMIERE Nat. Rect.
60x60 cm - 24"x24"
■ 93



138170 | SAGE Nat. Rect.
60x60 cm - 24"x24"
■ 93



138171 | LOCH Nat. Rect.
60x60 cm - 24"x24"
■ 93

DECORS | DECORI



***138417** | LISTONE SAGE Nat. Rect. | 20x120 cm - 8"x47"
 ■ 143



136947 | BROCCART Nat. Rect. | 60x120 cm - 24"x47"
 ■ 153



***138418** | LISTONE LOCH Nat. Rect. | 20x120 cm - 8"x47"
 ■ 143



136949 | BROCCART MASQUE Nat. Rect. | 60x120 cm - 24"x47"
 ■ 153



136946 | BOHEME Nat. Rect. | 60x120 cm - 24"x47"
 ■ 153

* Warning: This items shows a strong colour variation / Attenzione: L'articolo presenta una variazione cromatica intensa

* While installing you must take tiles from several boxes in order to achieve the best colour effect as also shown in the product catalogue
 È necessario all'atto della posa prelevare le piastrelle da più confezioni per ottenere il miglior effetto cromatico come illustrato sul catalogo

Foyer

FINE PORCELAIN STONEWARE | GRES FINE PORCELLANATO

DECORS | DECORI

7 mm



136953 | CARNET Nat. Rect.
120x278 cm - 47"x109,5"

■ 213



137659 | FASCIA BIZET MIX A+B Nat. Rect.
60x120 cm - 24"x47"

● **357**



137661 | FASCIA MONET MIX A+B Nat. Rect.
60x120 cm - 24"x47"

● **369**




137621 | FASCIA CEZANNE Nat. Rect.
60x120 cm - 24"x47"

● **357**

WEIGHTS AND PACKAGING | PESI E IMBALLI

		60x120	20x120	60x60	120x278		60x120 fascia
					cassa	cavalla	
	Pc.	3	6	4	1		1
	M ²	2,16	1,44	1,44	3,34		0,72
	Kg	35,3	23	23,6	56,5		13,2
	Colli boxes	40	32	40	20	36	-
	M ²	64,8	46,08	57,6	66,72	120,2	-
	Kg	1059,3	736	944,4	1130	2230	-

SLIP RESISTANT | SCIVOLOSITÀ

	STANDARD NORMA	NATURAL SURFACE SUPERFICIE NATURALE
	B.C.R.A. (D.M.I. n. 236 μ>0,4)	-
	ANSI A326.3 (DCOF WET >0,42)	-
	DIN EN 16165 Annex B	R9
	DIN EN 16165 Annex A	-

For specific certificates and data, contact Fincibec spa Per i certificati specifici, e valori puntuali, contattare Fincibec spa

USE CLASSES | CATEGORIE D'IMPIEGO

- C1** Floor tiles recommended for low passage areas
Piastrille da pavimento consigliate per calpestio lieve
- C2** Floor tiles recommended for light traffic areas
Piastrille da pavimento consigliate per calpestio leggero
- C3** Floor tiles recommended for medium-light traffic areas
Piastrille da pavimento consigliate per calpestio medio-leggero
- C4** Floor tiles recommended for medium traffic areas
Piastrille da pavimento consigliate per calpestio medio
- C5** Floors tiles suitable for heavy traffic
Piastrille da pavimento consigliate per calpestio intenso

COLOUR VARIATIONS | VARIAZIONI CROMATICHE



LISTONE SAGE
LISTONE LOCH

It is necessary to take the tiles from several different boxes when laying them.
È indispensabile all'atto della posa, prelevare le piastrelle da più confezioni



TILES FOR WALLS
PIASTRELLE PER RIVESTIMENTO PARETI



TILES FOR FLOORS
PIASTRELLE PER RIVESTIMENTO PAVIMENTI

NOTES | NOTE

Fincibec reserves the right to modify its products without prior notice and cannot be held liable for direct or indirect damage caused by such modifications.
I prodotti possono essere modificati da Fincibec senza preavviso, respingendo ogni responsabilità su possibili danni diretti o indiretti causati da potenziali modifiche.

Always refer to the price list in force to ensure correct information and data on codes, packaging, and weight.
Verificare sempre la correttezza delle informazioni e dei dati relativi a codici, imballaggi e pesi, consultando il listino prezzi in vigore.

The colour shades, and the graphics shown in the catalogue are purely indicative.
Le tonalità dei colori e le grafiche riportate nel catalogo sono puramente indicative.

DURABILITY | DURABILITÀ



EASY MAINTENANCE FACILE DA MANTENERE

Maintains its aesthetic and functional properties unaltered over the years with ordinary cleaning.

Mantiene inalterate nel tempo le caratteristiche estetiche e funzionali con una normale pulizia ordinaria.



RESISTANT TO SUNSHINE RESISTENTE AI RAGGI SOLARI

Material will not fade even in direct contact with uv rays.

Il materiale a diretto contatto con i raggi uv non subisce alcuna alterazione dei colori.



RESISTANT TO CHEMICAL AGGRESSION RESISTENTE ALL'ATTACCO CHIMICO

Resistant to chemical agents and acidic/basic substances used in home.

Resiste agli agenti chimici e agli acidi/basi di uso domestico.



RESISTANT TO STAINS RESISTENTE ALLE MACCHIE

Impermeable to stains and easy to clean.

Impermeabile alle macchie e quindi facilmente pulibile.



IMPERMEABLE IMPERMEABILE

Fine porcelain's stoneware compact nature prevents absorption of water and moisture.

Grazie alla sua compattezza il gres porcellanato non assorbe acqua e non teme l'umidità.



RESISTANT TO FROST RESISTENTE AL GELO

Fine porcelain stoneware is frostproof and can withstand even the coldest winter weather.

Il gres porcellanato è ingelivo e in grado di resistere ai climi più rigidi.



RESISTANT TO TEMPERATURE EXCURSIONS RESISTENTE AGLI SBALZI TERMICI

Remains unaltered by sudden changes in temperature.

Resiste senza alterazioni alle repentine differenze di temperature.



RESISTANT AND UNALTERABLE RESISTENTE E INALTERABILE

Fine porcelain stoneware can be used to cover a great variety of different surfaces in residential and commercial buildings.

Il gres porcellanato può essere utilizzato per rivestire molteplici superfici in ambito residenziale e commerciale.

HEALTH | SALUTE



ZERO FORMALDEHYDE ZERO FORMALDEIDE

Will not give off formaldehyde emissions.

Non rilascia formaldeide nell'ambiente.



ZERO VOCS ZERO VOCS

Fine porcelain stoneware is an inert material that does not emit volatile organic compounds (VOC).

Le piastrelle in gres porcellanato sono un materiale inerte che non emette composti organici volatili (VOC).



ANALLERGIC ANALLERGICO

Contains no allergens.

Non contiene allergeni.



ODOURLESS INODORE

Does not give off odours indoors or outdoors.

Non rilascia odori nell'ambiente indoor e outdoor.



RESISTANT TO MICROBES RESISTENTE ALLA CRESCITA MICROBICA

Fine porcelain stoneware is an inert material which inhibits growth of bacteria and fungus.

Le piastrelle in gres porcellanato sono un materiale inerte e pertanto inibiscono la crescita di batteri e funghi.



EASY TO CLEAN FACILE DA PULIRE

Can be cleaned with water or ordinary cleaning products for guaranteed hygiene.

Pulibile con acqua o detergenti comuni per una garanzia di una igiene sicura.

SAFETY | SICUREZZA



FIRE-RESISTANT RESISTENTE AL FUOCO

Fine porcelain stoneware tiles are incombustible, do not burn, do not give off fumes, and do not propagate flame in case of fire.

Le piastrelle in gres porcellanato sono incombustibili, non bruciano, non emettono fumi, ne alimentano la propagazione delle fiamme in caso di incendio.



NON-SLIP ANTISCIVOLO

Fine porcelain stoneware surfaces can be made with non-slip surfaces.

Alcune superfici in gres porcellanato possono essere realizzate con un'elevata resistenza allo scivolamento.



UNALTERABLE UNDER THE EFFECT OF HEAT INALTERABILE AL CALORE

Fine porcelain stoneware has low thermal expansion, making it ideal for use with underfloor heating systems.

Il gres porcellanato garantisce una ridotta espansione termica e risulta ideale per sistemi di riscaldamento a pavimento.

ENVIRONMENT | AMBIENTE



ENVIRONMENTALLY SUSTAINABLE ECOSOSTENIBILE

Fine porcelain stoneware has a low environmental impact throughout its lifespan, from production to disposal.

Il gres porcellanato ha un basso impatto ambientale dalla fase di produzione a quella di smaltimento del prodotto.



RECYCLING RICICLO

Fine porcelain stoneware is easily recyclable as it is a homogeneous product made of inert natural materials.

Le piastrelle in gres porcellanato sono facilmente riciclabili in quanto prodotti omogenei, costituiti da materiali naturali inerti.



EFFICIENCY AND ENERGY SAVINGS EFFICIENZA E RISPARMIO ENERGETICO

Fine porcelain stoneware saves energy thanks to its thermal inertia, which reduces indoor temperature excursion.

Il gres porcellanato favorisce il risparmio energetico grazie all'elevata inerzia termica che riduce gli sbalzi di temperatura degli ambienti.

CARATTERISTICHE TECNICHE / GRES FINE PORCELLANATO COLORATO IN MASSA

TECHNICAL SPECIFICATIONS / COLOURED PORCELAIN STONEWARE - TECHNISCHE EIGENSCHAFTEN / DURCHGEFÄRBTES FEINSTEINZEUG

CARACTÉRISTIQUES TECHNIQUES / GRÈS FIN CÉRAMÉ COLORÉ EN MASSE - CARACTERÍSTICAS TÉCNICAS /

GRES FINO PORCELÁNICO TEÑIDO EN MASA - ТЕХНИЧЕСКИЕ ХАРАКТЕРИСТИКИ / МЕЛКОЗЕРНИСТЫЙ КЕРАМОГРАНИТ, ОКРАШЕННЫЙ В МАССЕ

STANDARDS : UNI EN 14411 ANNEX G - B1a / UNI EN ISO 13006 ANNEX G - B1a

CARATTERISTICHE TECNICHE TECHNICAL DATA TECHNISCHE DATEN CARACTÉRISTIQUES TECHNIQUES CARACTERÍSTICAS TÉCNICAS ТЕХНИЧЕСКИЕ ХАРАКТЕРИСТИКИ		TIPO DI PROVA STANDARD OF TEST NORME DU TEST TESTNORM TIPO DE PRUEBA ТИП ТЕСТА	VALORI PRESCRITTI DALLE NORME INTERNATIONAL STANDARDS INTERNATIONALE NORMWERTE VALEURS PREVUES PAR LES NORMES VALORES PREVISTOS POR LAS NORMAS ПРЕДУСМОТРЕННЫЕ СТАНДАРТОМ			VALORE MEDIO AVERAGE VALUE MITTELWERT VALEURS MOYEN VALOR MEDIO СРЕДНЕЕ ЗНАЧЕНИЕ	
CARATTERISTICHE DIMENSIONALI - SIZE CHARACTERISTICS MASSEIGENSCHAFTEN - DETERMINATION DES CARACTÉRISTIQUES DIMENSIONNELLES CARACTERÍSTICAS DIMENSIONALES - РАЗМЕРНЫЕ ХАРАКТЕРИСТИКИ		REQUIREMENTS FOR NOMINAL SIZE N			NAT		
		7 cm ≤ N < 15 cm		N ≥ 15 cm			
		mm		%	mm		
	LATI - SIDES - SEITEN COTES - CANTOS РАЗМЕРЫ СТОРОН	FOR NON-RECTIFIED TILES	EN ISO 10545-2	± 0.9	± 0.6	± 2.0	CONFORME COMPLYING - ERFÜLLT CONFORME - CONFORME СООТВЕТСТВУЕТ
		FOR RECTIFIED TILES		± 0.4	± 0.3	± 1.0	
	SPESSORE THICKNESS - DICKE ÉPAISSEUR - ESPESOR ТОЛЩИНА		EN ISO 10545-2	± 0.5	± 5.0	± 0.5	CONFORME COMPLYING - ERFÜLLT CONFORME - CONFORME СООТВЕТСТВУЕТ
	RETILINEITÀ DEGLI SPIGOLI STRAIGHTNESS OF SIDES - GERADLINIGKEIT DER KANTEN RECTITUDE DES ARÊTES - RECTITUD DE LOS CANTOS КОСОУГОЛЬНОСТЬ	FOR NON-RECTIFIED TILES	EN ISO 10545-2	± 0.8	± 0.5	± 1.5	CONFORME COMPLYING - ERFÜLLT CONFORME - CONFORME СООТВЕТСТВУЕТ
		FOR RECTIFIED TILES		± 0.4	± 0.3	± 0.8	
	ORTOGONALITÀ RECTANGULARITY - RECHTWINKLIGKEIT PERPENDICULARITÉ - ORTOGONALIDAD КРИВИЗНА СТОРОН	FOR NON-RECTIFIED TILES	EN ISO 10545-2	± 0.8	± 0.5	± 2.0	CONFORME COMPLYING - ERFÜLLT CONFORME - CONFORME СООТВЕТСТВУЕТ
		FOR RECTIFIED TILES		± 0.4	± 0.3	± 1.5	
	PLANARITÀ SURFACE FLATNESS - EBENFLÄCHIGKEIT PLANEITÉ DE SURFACE - PLANEIDAD КРИВИЗНА ЛИЦЕВОЙ ПОВЕРХНОСТИ	CENTRE CURVATURE	FOR NON-RECTIFIED TILES	± 0.8	± 0.5	± 2.0	CONFORME COMPLYING - ERFÜLLT CONFORME - CONFORME СООТВЕТСТВУЕТ
			FOR RECTIFIED TILES	± 0.6	± 0.4	± 1.8	
		EDGE CURVATURE	FOR NON-RECTIFIED TILES	± 0.8	± 0.5	± 2.0	
			FOR RECTIFIED TILES	± 0.6	± 0.4	± 1.8	
		WARPAGE	FOR NON-RECTIFIED TILES	± 0.8	± 0.5	± 2.0	
	FOR RECTIFIED TILES	± 0.6	± 0.4	± 1.8			
	ASSORBIMENTO D'ACQUA WATER ABSORPTION - WASSERAUFNAHME ABSORPTION D'EAU - ABSORCIÓN DE AGUA ВОДОПОГЛОЩЕНИЕ		EN ISO 10545-3	≤ 0,5%			< 0.2%
	RESISTENZA ALLA FLESSIONE FLEXION RESISTANCE - BIEGEFESTIGKEIT RESISTANCE A LA FLEXION - RESISTENCIA A LA FLEXIÓN ПРЕДЕЛ ПРОЧНОСТИ ПРИ ИЗГИБЕ		EN ISO 10545-4	S ≥ 700 N < F 7,5 mm			CONFORME COMPLYING - ERFÜLLT CONFORME - CONFORME СООТВЕТСТВУЕТ
				S ≥ 1300 N ≥ F 7,5 mm			
				R ≥ 35 N/mm²			
	RESISTENZA ALL'URTO IMPACT RESISTANCE - STOSSFESTIGKEIT RESISTANCE AUX CHOCES - RESISTENCIA A LOS GOLPES УДАРСТОЙКОСТЬ		EN ISO 10545-5	VALORE DICHIARATO DECLARED VALUE - ANGEGEBENER WERT VALEUR DÉCLARÉE - VALOR DECLARADO ЗАЯВЛЕННОЕ ЗНАЧЕНИЕ			> 0,80
	COEFFICIENTE DI DILATAZIONE TERMICA LINEARE COEFFICIENT OF LINEAR THERMAL-EXPANSION - LINEARER WÄRMEAUSSDEHNUNGSKOEFFIZIENT COEFFICIENT DE DILATATION THERMIQUE LINEAIRE - COEFFICIENTE DE DILATACIÓN TÉRMICA LINEAL - КОЭФФИЦИЕНТ ЛИНЕЙНОГО ТЕРМИЧЕСКОГО РАСШИРЕНИЯ		EN ISO 10545-8	VALORE DICHIARATO DECLARED VALUE - ANGEGEBENER WERT VALEUR DÉCLARÉE - VALOR DECLARADO ЗАЯВЛЕННОЕ ЗНАЧЕНИЕ			$\alpha = 6,7 \times 10^{-6} / ^\circ\text{C}$
	RESISTENZA AGLI SBALZI TERMICI RESISTANCE TO THERMAL SHOCKS - BESTÄNDIGKEIT GEGEN TEMPERATURSCHWANKUNGEN RESISTANCE AUX CHOCES THERMIQUES - RESISTENCIA A LOS CHOQUES TÉRMICOS СТОЙКОСТЬ К ПЕРЕПАДАМ ТЕМПЕРАТУРЫ		EN ISO 10545-9	TEST SUPERATO SECONDO EN ISO 10545-1 TEST PASSED ACCORDING TO - TEST BESTANDEN NACH TEXTE DÉPASSÉ SELON - PRUEBA SUPERADA SEGÚN ИСПЫТАНИЕ ПРОЙДЕНО В СООТВЕТСТВИИ С			NESSUN DANNO NO DAMAGE - KEIN SCHADEN AUCUN DOMMAGE - NINGUN DANO БЕЗ ПОВРЕЖДЕНИЙ
	DILATAZIONE ALL'UMIDITÀ (IN MM/M) MOISTURE EXPANSION (IN MM/M) - FEUCHTIGKEITSBEDINGTE AUSDEHNUNG (IN MM/M) - DILATATION À L'HUMIDITÉ (EN MM/M) - DILATACIÓN CON LA HUMEDAD (EN MM/M) - ВЛАЖНОСТНОЕ РАСШИРЕНИЕ (В MM/M)		EN ISO 10545-10	VALORE DICHIARATO DECLARED VALUE - ANGEGEBENER WERT VALEUR DÉCLARÉE - VALOR DECLARADO ЗАЯВЛЕННОЕ ЗНАЧЕНИЕ			MAX 0,1 mm / m
	RESISTENZA AL GELO FROST RESISTANCE - FROSTBESTÄNDIGKEIT - RESISTANCE AU GEL RESISTENCIA AL HIELO - МОРОЗОСТОЙКОСТЬ		EN ISO 10545-12	TEST SUPERATO SECONDO EN ISO 10545-1 TEST PASSED ACCORDING TO - TEST BESTANDEN NACH TEXTE DÉPASSÉ SELON - PRUEBA SUPERADA SEGÚN ИСПЫТАНИЕ ПРОЙДЕНО В СООТВЕТСТВИИ С			NESSUN DANNO NO DAMAGE - KEIN SCHADEN AUCUN DOMMAGE - NINGUN DANO БЕЗ ПОВРЕЖДЕНИЙ
	RESISTENZA AI PRODOTTI CHIMICI USO DOMESTICO E ADDITIVI PER PISCINA RESISTANCE TO HOUSEHOLD AND SWIMMING POOL CHEMICAL PRODUCTS BESTÄNDIGKEIT GEGEN HAUSHALTS-CHEMIKALIEN UND ZUSATZSTOFFE FÜR SWIMMINGPOOLS - RESISTANCE AUX PRODUITS CHIMIQUES USAGE DOMESTIQUE ET ADDITIFS POUR PISCINE - RESISTENCIA A LOS PRODUCTOS QUÍMICOS DE USO DOMÉSTICO Y ADITIVOS PARA PISCINA - СТОЙКОСТЬ К ДЕЙСТВИЮ БЫТОВЫХ ХИМИЧЕСКИХ СРЕДСТВ, ДОБАВКАМ В БАССЕЙНЫ		EN ISO 10545-13	B MIN			CONFORME COMPLYING - ERFÜLLT CONFORME - CONFORME СООТВЕТСТВУЕТ
	RESISTENZA A BASSE CONCENTRAZIONI DI ACIDI E ALCALI RESISTANCE TO LOW CONCENTRATIONS OF ACIDS AND ALKALI - BESTÄNDIGKEIT BEI NIEDRIGEN KONZENTRATIONEN VON SÄUREN UND LAUGEN - RÉSISTANCE À BASSES CONCENTRATIONS D'ACIDES ET ALCALIS - RESISTENCIA A BAJAS CONCENTRACIONES DE ÁCIDOS Y ALCALIS - СТОЙКОСТЬ К ДЕЙСТВИЮ НИЗКИХ КОНЦЕНТРАЦИЙ КИСЛОТ И ЩЕЛОЧЕЙ		EN ISO 10545-13	VALORE DICHIARATO DECLARED VALUE - ANGEGEBENER WERT VALEUR DÉCLARÉE - VALOR DECLARADO ЗАЯВЛЕННОЕ ЗНАЧЕНИЕ			CONFORME COMPLYING - ERFÜLLT CONFORME - CONFORME СООТВЕТСТВУЕТ
	RESISTENZA AD ALTE CONCENTRAZIONI DI ACIDI E ALCALI RESISTANCE TO HIGH CONCENTRATIONS OF ACIDS AND ALKALI - BESTÄNDIGKEIT BEI HOHEN KONZENTRATIONEN VON SÄUREN UND LAUGEN - RÉSISTANCE À HAUTES CONCENTRATIONS D'ACIDES ET ALCALIS - RESISTENCIA A ALTAS CONCENTRACIONES DE ÁCIDOS Y ALCALIS - СТОЙКОСТЬ К ДЕЙСТВИЮ ВЫСОКИХ КОНЦЕНТРАЦИЙ КИСЛОТ И ЩЕЛОЧЕЙ		EN ISO 10545-13	VALORE DICHIARATO DECLARED VALUE - ANGEGEBENER WERT VALEUR DÉCLARÉE - VALOR DECLARADO ЗАЯВЛЕННОЕ ЗНАЧЕНИЕ			CONFORME COMPLYING - ERFÜLLT CONFORME - CONFORME СООТВЕТСТВУЕТ
	RESISTENZA ALLE MACCHIE RESISTANCE TO STAINS - FLECKENBESTÄNDIGKEIT RESISTANCE AUX TACHES - RESISTENCIA A LAS MANCHAS УСТОЙЧИВОСТЬ К ПЯТНООБРАЗОВАНИЮ		EN ISO 10545-14	VALORE DICHIARATO DECLARED VALUE - ANGEGEBENER WERT VALEUR DÉCLARÉE - VALOR DECLARADO ЗАЯВЛЕННОЕ ЗНАЧЕНИЕ			CONFORME COMPLYING - ERFÜLLT CONFORME - CONFORME СООТВЕТСТВУЕТ
	CESSIONE DI PIOMBO E CADMIO LEAD AND CADMIUM DISCHARGE - ABGABE VON BLEI UND CADMIUM PERTE DE PLOMB ET CADMIUM - CESIÓN DE PLOMO Y CADMIO ВЫДЕЛЕНИЕ СВИНЦА И КАДМИЯ		EN ISO 10545-15	VALORE DICHIARATO DECLARED VALUE - ANGEGEBENER WERT VALEUR DÉCLARÉE - VALOR DECLARADO ЗАЯВЛЕННОЕ ЗНАЧЕНИЕ			< AL LIMITE DI RILEVAMENTO < THAN INSTRUMENT LIMIT < UNMESSBARES WERT < LIMITE DE L'INSTRUMENT < LIMITE DEL INSTRUMENTO < НА ПРЕДЕЛЕ ОПРЕДЕЛИМОСТИ

PER I CERTIFICATI SPECIFICI, E VALORI PUNTUALI, CONTATTARE FINCIBEC SPA - FOR SPECIFIC CERTIFICATES AND DATA, CONTACT FINCIBEC S.P.A. - FÜR SPEZIELLE ZERTIFIKATE UND PUNKTWERTE, FINCIBEC S.P.A. KONTAKTIEREN - POUR LES CERTIFICATS SPÉCIFIQUES ET LES VALEURS PONCTUELLES, CONTACTER FINCIBEC S.P.A. - PARA LOS CERTIFICADOS ESPECÍFICOS Y LOS VALORES CONCRETOS, CONTACTE CON FINCIBEC S.P.A. - ВО ВОПРОСАХ СПЕЦИАЛЬНЫХ СЕРТИФИКАТОВ И ПОКАЗАТЕЛЕЙ СВЯЖИТЕСЬ С FINCIBEC SPA.

ESCLUSO PEZZI SPECIALI ED ELEMENTI DECORATIVI

WITH THE EXCEPTION OF SPECIAL PIECES AND DECORS - A L'EXCEPTION DE PIÈCES SPÉCIALES ET ÉLÉMENTS DÉCORATIFS - AUSSCHLIEßLICH FORMSTÜCKE UND DEKORTEILE - EXCLUIDO PIEZAS ESPECIALES Y ELEMENTOS DECORATIVOS

Foyer

FINE PORCELAIN STONEWARE | GRES FINE PORCELLANATO



NAXOS

Strada Statale 569, 169
41014 - Solignano (Mo) Italy

Tel. +39 059 748811
Fax +39 059 797376

info@naxos-ceramica.it
www.naxos-ceramica.it

FINCIBEC S.p.A.

Sede legale: Via Valle d'Aosta, 47
41049 Sassuolo (Mo) Italy
Gruppo Fire S.R.L.

FINCIBEC USA INC.

420 Columbus Avenue
Valhalla N.Y. 10595 USA
info@fincibecusa.com



Fincibec S.p.A è socio di: