

P.20

**Le CNR Logement
déçoit les acteurs
du bâtiment**

Dossier spécial

QUELLES SOLUTIONS FACE AUX DIFFICULTÉS DE RECRUTEMENT DANS LE BTP ?

P.29

**MonAccompagnateur
Rénov' : 300 millions
d'euros supplémentaires
pour 2024**

P.32

**Rencontres de la
Capeb :
interview avec
Jean-Christophe Repon**

SOMMAIRE

▶	Édito	3
▶	Dossier Recrutement dans le BTP	5
▶	Les actus du mois	20
	◆ CNR Logement	20
	◆ Décarbonation et chauffage	25
	◆ Aides à la rénovation énergétique	29
▶	Les rencontres de la Capeb	32
▶	Architecture	34
▶	Carnet de nominations	37
▶	Les produits du mois	39



ÉDITO

C'est un constat qui ne date pas d'hier : les entreprises du BTP peinent souvent à recruter. Face à une pénurie de candidats, elles n'hésitent plus à jouer le jeu de la surenchère des salaires pour capter les meilleurs éléments. Mais encore faut-il réussir à les garder. Pour cela, les conditions de travail sont aujourd'hui devenues un critère essentiel, avec un équilibre entre vie professionnelle et personnelle de plus en plus recherché.

Pour attirer de nouveaux profils, l'apprentissage et les reconversions sont également un vivier intéressant pour les entreprises du BTP. Charge à elles d'améliorer leur communication pour renforcer l'attractivité du secteur et déjouer les préjugés, notamment grâce au recours aux innovations réduisant la pénibilité.

Mais alors que les recrutements ont été particulièrement dynamiques ces 10 dernières années, quelle sera la tendance à venir avec la crise actuelle du logement neuf ?

Y aura-t-il une baisse des recrutements - voire la destruction de 100 000 emplois - comme le présage le président de la Fédération Française du Bâtiment (FFB) ?

Selon l'Observatoire des métiers du BTP, il y aurait d'ores et déjà l'amorce d'un ralentissement, avec une baisse de 4 % des effectifs intérimaires équivalent temps-plein et de 7 % des recrutements de cadres dans la construction en 2022.

Alors que le projet de loi pour le plein emploi et la refonte de Pôle Emploi doivent être examinés au Sénat en juillet, quel pourrait être l'impact pour un secteur comme le BTP ? Éléments de réponse dans ce dossier consacré au recrutement dans le BTP.

Bonne lecture !



Claire Lemonnier
Rédactrice en chef

Tout pour les pros de la rénovation

Déduisez les aides de vos devis,
gagnez en transformation

Proposez l'accompagnement
complet CEE & MPR

Suivez tous vos
dossiers en live



scannez-moi

Votre
énergie
a de l'impact
hellio

RECRUTEMENT DANS LE BÂTIMENT : VERS UN RALENTISSEMENT EN 2024 ?



Le marché de l'emploi dans le BTP est particulièrement dynamique ces dernières années. Mais cette tendance va-t-elle se poursuivre avec la crise du logement neuf ?

Y aura-t-il un report vers les métiers de la rénovation ?

Le point avec l'Observatoire des métiers du BTP, Fed Construction, Hays, le CCCA-BTP, et l'OPPBTP.

De nombreux métiers en tension dans le BTP

Les experts interrogés sont unanimes : quasiment tous les métiers du bâtiment sont « *pénuriques* » ou « *en tension* ».

Parmi les postes les plus fréquemment cités : les métiers de l'enveloppe du bâtiment, les maçons, les carreurs, les charpentiers, les couvreurs, les plombiers-chauffagistes, mais aussi les conducteurs de travaux, les chefs de chantiers, les chargés d'affaires, les économistes de la

construction, les thermiciens, ou encore les dessinateurs-projeteurs.

« *Le premier constat que l'on peut faire, c'est que l'on s'imagine que les tensions sont très fortes sur les emplois de production sur les chantiers, parce que ce sont des métiers sur lesquels il y a plus de contraintes. Mais en réalité on se rend compte qu'il y aussi des tensions très fortes sur les emplois de cadres, notamment sur tout ce qui est fonction « études », « encadrement de chantiers » : les directeurs de travaux, les chefs d'équipe, les chefs de chantiers. C'est vraiment généralisé sur tous types de métiers, et tous types de fonctions également* », constate Hervé Dagand, membre de l'équipe technique de l'Observatoire des métiers du BTP.

Ces difficultés de recrutement seraient « *homogènes* » sur toute la France, avec toutefois des spécificités régionales en fonction de certains projets d'envergure.

RECRUTEMENT DANS LE BÂTIMENT : VERS UN RALENTISSEMENT EN 2024 ?

C'est notamment le cas en Île-de-France, avec les Jeux Olympiques de Paris 2024, le Grand Paris Express, ou encore le chantier de Notre-Dame de Paris.

Hausse des salaires : les candidats en position de force

Dans un marché de l'emploi tendu, les candidats sont en position de force pour négocier leur salaire, et les entreprises du BTP prêtes à surenchérir pour capter et conserver les meilleurs éléments.

« Il n'y a clairement pas assez de candidats par rapport au nombre de postes à pourvoir, donc on a un jeu de pouvoir qui est clairement entre les mains des candidats.

Un candidat, quand vous le rencontrez, c'est quand même rare qu'il n'ait pas déjà une ou deux pistes entre les mains, si ce n'est même déjà des propositions qui soient fermes, donc ce sont des gens qui ont vraiment l'embarras du choix. Le jeu de surenchère pour capter les compétences est réel », explique Mickael Paraud, expert recrutement en immobilier et BTP chez Hays, et plus de 15 ans d'expérience dans le secteur.

Malgré le contexte actuel d'inflation, cette augmentation des salaires serait plus structurelle que conjoncturelle, avec une tendance à la hausse depuis 2015-2016, après les difficultés liées à la crise de 2007-2008.

Autre constat : des prétentions salariales particulièrement élevées parmi les jeunes diplômés. « Les personnes en sortie d'études ont des prétentions salariales incroyablement hautes, puisque c'est ce qu'on leur dit de demander en sortie d'études. Naturellement, si les jeunes salariés ont des prétentions hautes, cela se retrouve aussi crescendo sur les profils un peu plus confirmés. La preuve que cela ne fonctionne pas si mal que cela, c'est qu'on a des demandes de la part des candidats qui sont de plus en plus importantes, et qui sont acceptées par les entreprises, faute de pouvoir faire autrement », poursuit Jérémy Randoing, consultant en recrutement dans le BTP chez Fed Construction.

L'équilibre vie professionnelle et personnelle, un critère devenu primordial

Outre un salaire intéressant, les candidats recherchent également de plus en plus un meilleur équilibre entre vie professionnelle et vie personnelle. Pour certain, ce critère devient même primordial.

« Pour beaucoup, les conditions de travail passent aujourd'hui en priorité. J'ai même des candidats qui me disent que leur motivation première n'est pas l'argent, mais l'équilibre entre vie professionnelle et vie personnelle », témoigne Jérémy Randoing, consultant en recrutement.

“

« L'intérim diminue, donc c'est souvent un signe avant-coureur, un signal faible, lorsque l'activité commence à ralentir.

Avant les emplois permanents, ce sont souvent les emplois intérimaires qui sont réduits »

**Hervé Dagand,
membre de l'équipe technique
de l'Observatoire des métiers du BTP**

ARTIBAT

LE SALON DE LA CONSTRUCTION

18 | 19 | 20

OCTOBRE 2023

PARC EXPO RENNES



DEMANDEZ VOTRE
BADGE D'ACCÈS GRATUIT

Utilisez le code

«ANPRE»



www.artibat.com

40 000
VISITEURS PROS

1 000
EXPOSANTS

65 000 m²
SURFACE
D'EXPOSITION

Salon organisé par



Suivez-nous sur



#artibat2023



Des salariés en quête de sens, de meilleures conditions de travail, une plus grande autonomie... Les reconversions intéressent de plus en plus les Français, prêts à tout changer pour retravailler. Parmi les secteurs qui bénéficient grandement de ces reconversions, celui du BTP se distingue comme un véritable vivier d'emploi, alors que le secteur peine encore à recruter de nouveaux talents.

Exercer le même métier toute sa vie devient-il de plus en plus rare ? Selon le dernier baromètre de l'emploi et la formation, publié en mars dernier par Centre Inffo, un Français sur deux songe à changer de métier : 35 % pensent opter pour une autre voie professionnelle dans les deux ans qui viennent.

« Je ne m'autorisais pas à y penser »

Dans un climat économique et social tendu, les Français sont en quête de changement.

À l'image de Chloé Gatto, 24 ans, qui a suivi un parcours de formation au sein de La Solive, une école dédiée aux métiers de la rénovation énergétique. Sa particularité ? Former des profils en reconversion professionnelle.

Après avoir suivi un parcours dit « classique », en passant par une classe préparatoire, une école de commerce et un contrat en CDI, Chloé s'aperçoit qu'elle prend la mauvaise direction. « *Les métiers du BTP ? C'est une idée que j'avais un peu au fond de moi, mais que je ne m'autorisais pas à penser* », introduit-elle. Après mûre réflexion, elle quitte son travail et passe un bilan de compétences, qui lui permet de partir à la rencontre de certains professionnels du BTP. Dans la foulée elle s'inscrit à La Solive, convaincue d'avoir enfin trouvé sa voie.

LES RECONVERSIONS PROFESSIONNELLES, UN VIVIER D'EMPLOI POUR LE BTP

« Il y a un grand travail à fournir, et il y a de la place pour tout le monde. Il y a des enjeux sociaux et environnementaux, sur nos styles de vie, sur le bâtiment en général, sur comment est-ce qu'on conçoit aujourd'hui ? Je n'avais pas été stimulée comme ça depuis très longtemps. C'était un grand challenge de tout quitter pour faire ça et aujourd'hui je ne regrette absolument pas ! », se réjouit-elle.

Un parcours similaire à celui de Simon Emarre, 29 ans. Ingénieur de formation, il décide de mettre un terme à sa carrière pour se lancer dans les énergies renouvelables. « En tant qu'ingénieur dans l'électricité électronique, l'idée était de me réorienter vers un métier dans lequel je trouvais plus de sens et que je maîtrisais un peu. C'est comme ça que j'ai décidé de me consacrer à l'installation de panneaux solaires photovoltaïques ».

Pour confirmer son attrait pour ce nouveau domaine, Simon effectue un stage dans une entreprise de couverture, puis s'ensuit une formation de 4 jours qui va lui permettre d'être labellisé artisan RGE. Son ambition ? Développer un logiciel qui permet de faire des études de dimensionnement des panneaux solaires, et d'optimiser la pose. « Sur ce marché, il n'y a que des calculateurs en ligne de fabricants. Globalement, il faut rentrer la surface de la toiture, et ils indiquent combien de panneaux solaires on peut mettre, mais cela reste encore peu évolué.

Le logiciel que j'ai créé permettra de connaître l'orientation du panneau, ou encore l'inclinaison nécessaire », explique-t-il.

Des parcours de reconversions façon « bootcamp »

Mais comment expliquer que les entreprises du BTP sont confrontées à autant de difficultés pour remplir les postes vacants, tandis que de nombreuses personnes expriment le désir de changer de vie ? Selon Ariane Komorn, fondatrice et CEO de La Solive, en France « les parcours de reconversions professionnelles sont souvent chaotiques, éloignés, peu accessibles, et dépourvus de ressources financières et de logements appropriés », indique-t-elle. Un constat qui l'a poussé à co-créer La Solive en 2021, en proposant des formations façon « bootcamp » plus courtes et plus intensives que celles traditionnellement proposées, avec une durée moyenne de 3 à 4 mois. Une approche innovante qui permet aux candidats de se former plus rapidement, et d'acquérir les compétences nécessaires pour intégrer le secteur de la rénovation énergétique.

L'objectif ? Collaborer avec les entreprises du secteur de la rénovation énergétique pour répondre à leurs besoins en recrutements.

“

« Une année, on a recruté Romain qui a choisi de faire une reconversion vers le secteur du bâtiment. L'entreprise dans laquelle il a été embauché ensuite nous a appelé un jour en nous demandant si on pouvait lui envoyer plus de Romain »

**Ariane Komorn,
CEO de La Solive**



Recrutez plus facilement des maçons #GENERATIONFIXBRIC

En proposant de meilleures conditions de travail ; moins de poids manutentionné, temps réduit sur chantier, vous préservez la santé de vos maçons et facilitez leur recrutement. Faites le choix du confort de pose.

fix'bric est une colle prête à l'emploi, haute adhérence, pour le montage durable des briques de mur bio'bric, en maison individuelle. C'est la pose nouvelle génération... Conditionnée en poches de 600 ml, la colle s'applique au pistolet électrique.

RAPIDITÉ DE MISE EN OEUVRE POUR OPTIMISER SON TEMPS

Sans préparation, ni nettoyage d'outils, fix'bric permet une **journée 100 % dédiée à la mise en œuvre.**

Pour une équipe de 2 maçons, le **gain de temps est estimé jusqu'à 1h30 par jour !**

UN CONFORT DE POSE POUR PRÉSERVER SA SANTÉ

Le conditionnement et l'absence de préparation de mortier préservent la santé des maçons grâce à la **réduction significative des poids manutentionnés. L'utilisation de colle limite aussi les nuisances sonores** (bétonnière, malaxeur).

Oubliez le mortier ! Passez à la vitesse supérieure avec la colle prête à l'emploi fix'bric.

[>> LIRE LA SUITE](#)



Examiné début juillet en séance publique au Sénat, le projet de loi pour le plein emploi comprend des mesures telles que la refonte de Pôle Emploi, qui deviendra France Travail. Quelles transformations prévoit ce nouvel opérateur ? Mais surtout : quelles attentes peut-on avoir de la structure en termes de recrutements dans des secteurs en pénurie de main d'oeuvre, tels que le BTP ? Réponses avec la Capeb et la FNTP.

En avril dernier, Thibaut Guilluy, haut-commissaire à l'emploi et à l'engagement des entreprises, présentait à Olivier Dussopt, ministre du Travail, du Plein emploi et de l'Insertion, un rapport. Ce document est le fruit d'une concertation sur la création de France Travail, l'opérateur censé remplacer l'actuel Pôle Emploi.

La réforme intègre le projet de loi pour le plein emploi, qui doit être débattu en séance publique au Sénat dans la semaine du 10 juillet 2023.

L'objectif de ce texte ? Réduire autour de 5 % le chômage d'ici 2027. Car « si le chômage a baissé ces dernières années [à 7,1 %, NDLR], de nombreuses personnes n'arrivent pas à retrouver un emploi. Dans le même temps, de nombreuses entreprises peinent à recruter », lit-on sur le site du service public. Et selon le gouvernement, ce phénomène s'explique par « l'émiettement des procédures », « les ruptures de parcours », ainsi que les « surcharges administratives ».

Concrètement, France Travail remplacera Pôle Emploi à partir du 1er janvier 2024 et mobilisera entre 2,3 et 2,7 milliards d'euros sur la période 2024-2026. Un budget consacré à deux objectifs : « un meilleur accompagnement à toutes les personnes qui ne sont pas capables de retrouver seules un emploi » et « renforcer l'accompagnement des entreprises dans leurs processus de recrutement ».

FRANCE TRAVAIL : QUEL POTENTIEL DE RECRUTEMENT DANS LE BTP ?

« Ça ne doit pas juste être l'énième opérateur de l'État »

Sur le papier, le projet de réforme a de quoi séduire certains secteurs en pénurie de main d'oeuvre, tels que le BTP.

« Bien sûr que depuis des années le secteur du bâtiment est en tension », nous réaffirme Jean-Christophe Repon, président de la Confédération de l'Artisanat et des Petites Entreprises du Bâtiment (Capeb). « On est très attentifs à tous les moyens qui permettront de recruter. Puisqu'on a besoin d'attirer beaucoup de main d'oeuvre et de compétences, en tant que salarié de l'entreprise, mais également en tant que créateur et repreneur d'entreprise », poursuit-il.

Même son de cloche pour Laurent Amar, président de la commission Formation de la Fédération Nationale des Travaux Publics (FNTP). « Il n'a échappé à personne que le chômage est en train de baisser, et que toutes les branches professionnelles se battent un peu les nouveaux enfants, les plus jeunes, et ceux qui sont en reconversion », expose-t-il, en précisant : « On souhaite que cela fonctionne, et on va être attentifs aux résultats. Ça ne doit pas juste être l'énième opérateur de l'État, l'énième réforme qui va s'empiler sur les autres services publics de l'emploi qui existent ».

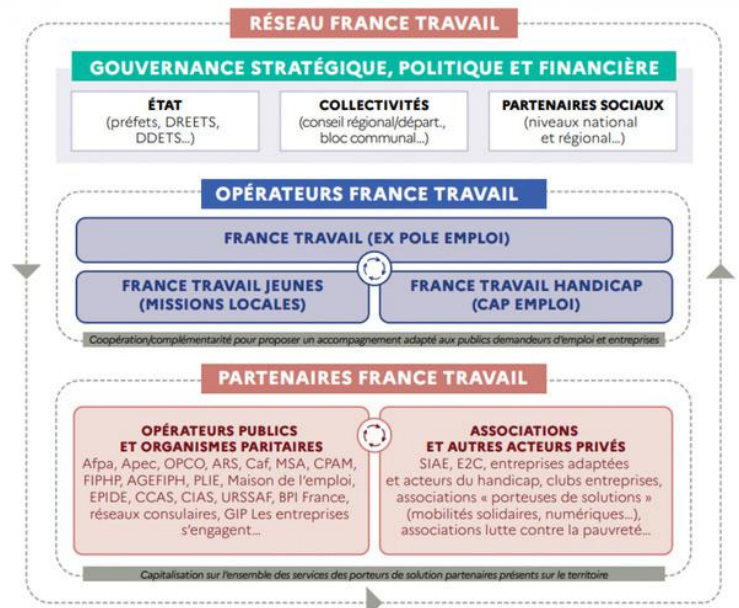


Schéma du réseau France Travail

Source : Ministère du Travail, du Plein emploi et de l'Insertion

La transformation de Pôle Emploi en France Travail implique justement la création d'un réseau France Travail, regroupant : France Travail, l'État, les collectivités locales, Cap emploi, mais aussi les missions locales.

« Un comité national France Travail, présidé par le ministre de l'emploi, sera institué pour fixer les règles de fonctionnement du réseau. Des comités territoriaux sont aussi prévus aux niveaux régional et départemental, et si besoin, dans les bassins d'emploi », est-il écrit sur le site du service public.

“

« On a besoin d'avoir une instance, un outil, qui nous permette vraiment de faire, territoire par territoire, matcher les demandeurs d'emploi, ou les gens qui veulent créer une entreprise, avec les besoins spécifiques du territoire »

**Jean-Christophe Repon,
président de la Capeb**

SALAIRES DANS LE BTP : FED CONSTRUCTION PUBLIE SON ÉTUDE PAR RÉGION



La dernière étude publiée par Fed Construction fait état d'un marché de l'emploi toujours tendu dans le BTP, avec de nombreux profils recherchés par les entreprises. Ces dernières se doivent désormais de séduire les candidats avec des conditions de travail plus avantageuses (salaire, télétravail, horaires aménagés...) pour se démarquer de leurs concurrents.

Un an après la première édition, Fed Construction publie sa deuxième étude portant sur la rémunération des professionnels du BTP par région.

Cette étude propose un focus sur quatre régions : l'Île-de-France, l'Auvergne-Rhône-Alpes, la Provence-Alpes-Côte d'Azur, et les Hauts-de-France.

De nombreux postes en tension

À l'échelle de l'Île-de-France, Fed Construction rappelle que l'année 2022 a été « exceptionnelle » en matière de recrutements, dans une région concentrant de nombreux chantiers : les Jeux Olympiques de Paris 2024, Notre-Dame de Paris, le Grand Paris Express...

Début 2023, les besoins en recrutement restent soutenus, et les entreprises recherchent plus particulièrement des chargés d'affaires, des conducteurs de travaux, et des dessinateurs-projeteurs.

Face à l'essor de la construction durable, de la rénovation énergétique, et des énergies renouvelables, les postes d'ingénieur construction durable, de chef de projet efficacité énergétique, et de chargé d'études thermiques, sont également très plébiscités.

DÉCOUVREZ LES HUIT MÉTIERS DU BÂTIMENT DONT LE SALAIRE EST LE PLUS ÉLEVÉ



Avec plus de 250 000 recrutements en 2021, le secteur du BTP recrute. Carreleur, charpentier... découvrez les 8 métiers du bâtiment qui sont le mieux payés.

Le secteur du bâtiment et des travaux publics, abrégé en BTP, regroupe les activités de conception, de construction et de rénovation de bâtiments (publics et privés, industriels ou non) et d'infrastructures (routes, réseaux, canalisations...). Selon l'Observatoire des métiers du BTP, le secteur comptait 1 402 456 salariés en 2021. Année au cours de laquelle 269 503 recrutements ont eu lieu.

Intéressé par les métiers du BTP ? Découvrez le top 8 des métiers du bâtiment les mieux payés, selon le moteur de recherche d'emploi Indeed. Ces montants ne sont pas forcément les salaires en début de carrière mais bien après quelques années d'expérience.

Carreleur

Le salaire brut annuel moyen d'un carreleur s'élève à 42 835 euros.

Créatif et artiste, le carreleur-mosaïste intervient une fois le gros œuvre terminé. Il a pour mission de préparer les surfaces, poser les carreaux ainsi que de décorer et de rénover. À l'écoute de ses clients, le carreleur doit leur proposer la solution qui correspond le plus à leur demande et à leur désir.

Les qualités principales du carreleur-mosaïste sont : une bonne connaissance des matériaux et des procédés, une excellente technicité, de la précision, un sens esthétique développé ainsi qu'un excellent relationnel.



BAE sur mesure et descentes grandes sections en aluminium laqué

Conçues en aluminium laqué, elles sont disponibles en 21 coloris pour une installation harmonieuse et durable.

ARALTEC propose des boîtes à eau avec trop-plein et sans trop-plein, idéales pour assurer l'évacuation des eaux pluviales.

Il existe trois dimensions standards :

- 200 x 200 x 200
- 240 x 240 x 240
- 290 x 290 x 290

Ainsi que des **BAE sur-mesure** selon les besoins.

Toutes les boîtes à eaux sont disponibles en sortie et naissance au choix parmi une large gamme. Les boîtes à eau Araltec s'accompagnent de descentes de gouttière rondes ou rectangulaires nervurées ou encore lisses (**une nouveauté pour un look encore plus moderne !**).

Associées aux **tuyaux de descente grande section**, elles permettront d'évacuer une grande quantité d'eau vers le réseau d'eau pluviale.

Dimensions disponibles : Ø 120, Ø 125, Ø 140, Ø 150, Ø 160, Ø 180, Ø 200, Ø 250 et Ø 300.

[>> LIRE LA SUITE](#)



ENQUÊTE NATIONALE

LA FORMATION ET

L'ACCOMPAGNEMENT

**DES PROFESSIONNELS DU
BÂTIMENT FACE AUX
ENJEUX DE LA RÉNOVATION
ÉNERGÉTIQUE**



JE PARTICIPE À L'ENQUÊTE



I CNR LOGEMENT

Pour enrayer la crise du logement, le gouvernement dévoile un ensemble de mesures

Plusieurs propositions tirées du Conseil national de la refondation (CNR) sur le Logement ont été présentées par l'exécutif. Ces mesures techniques, censées apporter des solutions à la crise du logement en cours, sont le fruit de nombreux mois de réflexion entre les différents acteurs du secteur. Pêle-mêle de ce qui a été retenu par le gouvernement, et la réaction des principales fédérations.

Sur les 700 propositions « rassemblées en 200 » qui avaient été formulées par le CNR, seules 14 mesures techniques ont été sélectionnées par l'exécutif.

On y retrouve notamment la prolongation et le resserrement du prêt à taux zéro (PTZ) pour

favoriser l'accèsion à la propriété, la fin du Pinel, des aides à la location, ou encore du soutien au secteur de la construction. Autant de mesures qui visent à enrayer la crise du logement, mais pas de réelles mesures chocs, comme l'encadrement des prix du foncier, l'une des propositions fortes issues du CNR.

Par ailleurs, de grands chantiers ont été « ouverts », comme sur la refonte de la fiscalité des meublés touristiques, accusée d'aggraver la crise du logement partout en France.

« Ce n'est pas en une fois que l'on résout l'intégralité de la politique du logement. On touche un peu sur tous les leviers (...) On doit à la fois agir sur le structurel et répondre à une forme de crise conjoncturelle », a précisé Matignon.



PODCAST

>> LIRE LA SUITE



I CNR LOGEMENT

CNR Logement : inquiétudes sur le logement social et le PTZ

Au lendemain de la présentation des conclusions du CNR Logement, les réactions s'enchaînent et se ressemblent, avec un maître mot : la déception. Le 6 juin, la fondation Abbé Pierre et Nexity ont confié leur inquiétude face à l'absence de mesures concernant le logement social, ou encore sur le resserrement du prêt à taux zéro (PTZ).

Depuis les mesures dévoilées lundi par le gouvernement dans le cadre du Conseil National de la Refondation (CNR) Logement, les réactions s'enchaînent. Après sept fédérations de la construction et de l'immobilier (FFB, Pôle Habitat, FPI, FNAIM, Provicis, UNIS, UNSFA), c'était au tour de la fondation Abbé Pierre et de Nexity de réagir.

Christophe Robert, délégué général de la fondation Abbé Pierre et co-animateur du CNR Logement, a notamment évoqué un sentiment de « *gueule de bois* » au lendemain des annonces. Reconnaisant des « *avancées positives* », et « *un travail très riche, au-delà des différences* » des 200 participants, le délégué général a toutefois souligné « *deux gros sujets d'inquiétude* » qui persisteraient.

Une absence de mesures concernant le logement social

La première inquiétude concerne l'absence de mesures fortes en faveur du logement social. Christophe Robert a notamment rappelé que le gouvernement visait la construction de 125 000 nouveaux logements sociaux pour 2022, mais que seuls 95 000 avaient été agréés.



>> LIRE LA SUITE



I CNR LOGEMENT

Crise du logement : l'immobilier neuf chute à son plus bas niveau

La Fédération des Promoteurs Immobiliers attend « avec impatience » des mesures pour relancer l'activité du logement neuf, qui a poursuivi sa chute au premier trimestre, enregistrant seulement 21 000 ventes, soit 34 % de moins qu'un an auparavant.

« Il faut des mesures d'urgence, d'application immédiate, pour éviter une triple crise : économique, sociale et sociétale », a déclaré Pascal Boulanger, président de la Fédération des Promoteurs Immobiliers (FPI) lors d'une conférence de presse.

Selon la dernière conjoncture, les chiffres de l'immobilier neuf présentent une baisse significative de l'offre, avec une chute de 24,8 %. Au cours du premier trimestre de 2023, seuls 16 912 nouveaux logements ont été lancés sur le

marché, ce qui constitue le niveau le plus bas depuis la création de l'Observatoire de la FPI en 2010.

Une situation critique qui s'explique notamment par la diminution de la délivrance de permis de construire, ainsi que par « le report ou l'abandon d'une opération sur cinq », souligne Pascal Boulanger.

Les ventes de logements neufs en chute libre

Au premier trimestre 2023, les ventes totales de logements neufs ont également connu une baisse alarmante de 34,3 % par rapport à la même période de 2022, « qui était déjà très basse », précise la FPI.



>> LIRE LA SUITE



I CNR LOGEMENT

14,4 milliards d'euros seront investis par Action Logement entre 2023 et 2027

Action Logement a signé un nouvel accord quinquennal avec le gouvernement, pour la période 2023 à 2027. Cet accord comprend un budget de plus de 14 milliards d'euros, qui sera notamment dédié à la construction de 200 000 logements sociaux, et à la réhabilitation de 200 000 autres.

14,4 milliards d'euros. C'est le budget consacré par Action Logement, groupe impliqué dans la production de logements sociaux et des aides à la mobilité des salariés, pour la période 2023-2027. Annoncée le 16 juin, lors de la signature de la convention quinquennale 2023-2027 avec l'État à Matignon, l'enveloppe enregistre une légère baisse par rapport aux 15,2 milliards investis durant la période 2018-2022.

L'accord a été signé avec six mois de retard, et marque la fin de la contribution d'Action Logement au Fonds national des aides à la pierre (Fnap). Régulièrement accusé de piocher dans les caisses de l'ex-1 % Logement, le gouvernement a accepté une contribution du groupe en 2024, à hauteur de 150 millions d'euros, soit moitié moins que les 300 millions sur lesquels il tablait initialement.

« Cela a été une négociation difficile, exigeante, longue, mais qui, au final, a porté ses fruits, parce que les ambitions restent fortes, l'ambition globale élevée et le ciblage plus précis », a commenté Bruno Arcadipane, président d'Action Logement.



**NOUVELLE
APPLICATION**

Ouvrages en plaques de plâtre : le nouvel outil gratuit Knauf

Téléchargez dès maintenant cet outil gratuit d'aide à la gestion de projets ou utilisez en toute simplicité l'application Web « Planner Suite ».

Des données systèmes toujours à jour

Les objets BIM de Planner Suite Knauf bénéficient des dernières technologies. Afin de garantir que les systèmes précédemment importés dans Revit et ArchiCAD soient bien à jour, notre plug-in dispose d'une fonction de validation et de mise à jour des données. Avec cette fonction, vous pouvez vérifier l'exactitude des données de tous les systèmes Knauf et les mettre à jour en un seul clic. Notre plug-in BIM vous indique également si les systèmes utilisés dans la maquette ne sont plus disponibles et vous recommande d'autres solutions.

Fonction intégrée d'appel d'offres

L'application Web « Planner Suite » vous aide par ailleurs à rédiger des appels d'offres avec le configurateur intégré, en mettant à votre disposition des descriptifs types d'ouvrages à télécharger.

Notre plug-in BIM va encore plus loin en vous proposant une fonction intégrée qui vous permet de générer les métrés de manière automatisée. Vous pourrez ainsi les intégrer directement dans votre dossier de consultation des entreprises.

L'outil Planner Suite Knauf offre une grande flexibilité, puisque vous pouvez exporter les descriptifs pour rédiger vos appels d'offres dans différents formats.

>> LIRE LA SUITE



1 DÉCARBONATION ET CHAUFFAGE

Émissions de GES : les chaudières gaz dans le viseur du gouvernement

Devant le Conseil National de la Transition Écologique, la Première ministre Elisabeth Borne a exposé un plan de réduction des gaz à effet de serre (GES), en ciblant de manière chiffrée des secteurs économiques. La chaudière gaz serait notamment concernée par une interdiction de nouvelles installations. Une annonce qui a fait réagir l'association Coénove.

Entre la loi d'accélération des énergies renouvelables et le projet de loi industrie verte, le gouvernement Borne enchaîne les textes avec un objectif affiché : la réduction d'émissions de gaz à effet de serre (GES). Le gouvernement a d'ailleurs augmenté ses objectifs de baisse dans la feuille de route européenne, de l'ordre de -50 % d'ici 2030 par rapport à 1990, contre -40 % prévus.

Soit un seuil fixé à 270 millions de tonnes de CO₂ équivalent par an (MtCO₂e/an) - contre 408 millions en 2022 - et un rythme de réduction deux fois plus rapide qu'aujourd'hui, car la France en est seulement à -25 %.

-26 MtCO₂e d'émissions espérées grâce à l'élimination de nouvelles installations de chaudières gaz

La question est de savoir comment ? C'est ce à quoi a répondu la Première ministre Elisabeth Borne devant le Conseil National de la Transition Ecologique, par un plan d'action chiffré, visant de grands secteurs économiques à l'horizon 2030.



❶ DÉCARBONATION ET CHAUFFAGE

Décarbonation des moyens de chauffage : le gouvernement lance une concertation

En marge des annonces sur le CNR Logement, le ministère de la Transition écologique a annoncé lancer une concertation publique concernant « la décarbonation du secteur du bâtiment et des moyens de chauffage ». Parmi les principales questions abordées : l'interdiction d'installation de nouvelles chaudières fioul et gaz, au profit d'équipements moins émetteurs de CO2.

Fin mai, la Première ministre Élisabeth Borne dévoilait les contours du plan de réduction des émissions de gaz à effet de serre (GES), évoquant déjà le cas des chaudières fonctionnant au gaz fossile, vouées à disparaître progressivement, pour parvenir à économiser 26 millions de tonnes de CO2 par an. Une interdiction qui inquiète notamment Coénove, rappelant les investissements entrepris dans le biogaz.

Le 5 juin, Christophe Béchu, ministre de la Transition écologique, Agnès Pannier-Runacher, ministre de la Transition énergétique, et Olivier Klein, ministre délégué à la Ville et au Logement, ont lancé une concertation publique concernant l'accélération de la décarbonation des moyens de chauffage dans le bâtiment.

Jusqu'au 28 juillet, les acteurs du bâtiment, fabricants de chaudières, énergéticiens, élus, et associations de consommateurs sont appelés à participer à cette concertation, qui donnera lieu à des réunions durant le mois de juillet, avant une restitution des débats à l'automne. Ces travaux pourront notamment servir à nourrir les futures réglementations.



I DÉCARBONATION ET CHAUFFAGE

+6,4 % pour les ventes de matériels de génie climatique et sanitaire en 2022

Coédís dévoile les ventes de matériels de chauffage, génie climatique, et sanitaire par les distributeurs en 2022. En valeur, les ventes sont en hausse de 6,4 %, représentant un total de 6,2 milliards d'euros. L'activité a notamment été portée par les énergies renouvelables, que ce soit les PAC, le solaire photovoltaïque, ou les chaudières biomasse.

Il y a un an, la Fédération des distributeurs de matériel électrique et de génie climatique (FDME) et la Fédération des négociants en appareils sanitaires, chauffage – climatisation et canalisations (FNAS) annonçaient fusionner pour devenir « *Coédís* ».

En ce milieu d'année 2023, la fédération dévoile les chiffres 2022 des ventes de matériels de

chauffage, de génie climatique, et sanitaire par les distributeurs. À noter que cette année, les chiffres concernent les ventes en valeur réalisées par les distributeurs, et non les achats.

Bilan, en 2022, les ventes ont augmenté de 6,4 % tous segments confondus, représentant un total de 6,2 milliards d'euros, contre 5,9 milliards en 2021.

Dans le détail, les ventes ont particulièrement augmenté pour le chauffage, avec une hausse de 8,1 % des ventes, portées par les pompes à chaleur (PAC), le solaire et la biomasse, permettant d'atteindre 3,1 milliards d'euros.



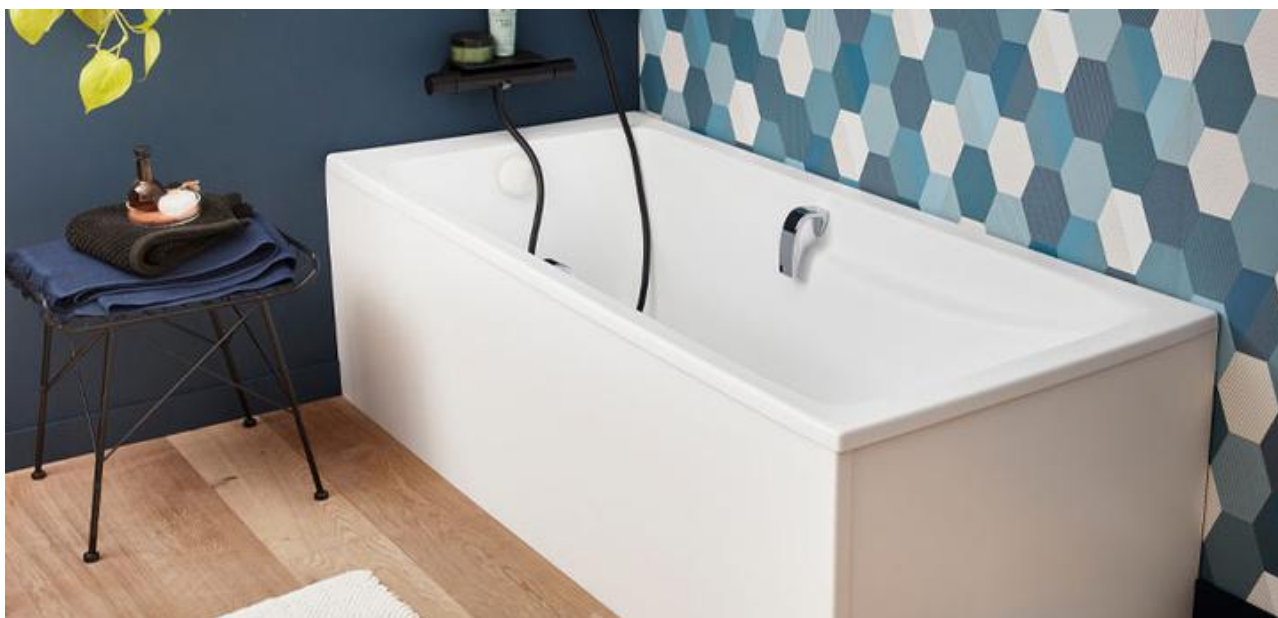
>> LIRE LA SUITE



Nouveau tablier acrylique sur mesure Jacob Delafon

Le nouveau tablier acrylique Jacob Delafon est une solution d'habillage sur mesure pour baignoire rectangulaire facile à installer.

Le nouveau tablier Jacob Delafon est un habillage en mousse hydrofuge revêtu d'une plaque en Acrylique, blanc brillant ou blanc mat pour une harmonie parfaite avec la finition de la baignoire. Disponible en L180xI80 et 60 cm de hauteur, il est re-découpable en longueur, en largeur et en hauteur, pour s'adapter à la taille de la baignoire tout en restant démontable (plus besoin de trappe de visite !).



Il s'installe en 1h seulement, ne nécessite aucun percement, ni au sol, ni au mur et permet de corriger les faux aplombs du mur : Une solution idéale en rénovation.

[>> LIRE LA SUITE](#)



I AIDES À LA RÉNOVATION ÉNERGÉTIQUE

MonAccompagnateurRénov' : 300 millions d'euros seront alloués pour financer le dispositif

Le gouvernement a annoncé le 12 juin que 300 millions d'euros seraient prévus pour financer le lancement du dispositif « MonAccompagnateurRénov' », qui deviendra en partie obligatoire pour bénéficier de certaines aides MaPrimeRénov', à compter du 1er janvier 2024.

Dans un contexte où le reste à charge pour les travaux de rénovation énergétique est en hausse avec l'inflation, les ministres Christophe Béchu, Agnès Pannier-Runacher, et Olivier Klein, ont annoncé que 300 millions d'euros seraient prévus à compter de 2024 pour soutenir le lancement du dispositif « MonAccompagnateurRénov' ».

Le gouvernement a également précisé que le budget et les barèmes précis de MaPrimeRénov' seraient dévoilés dans les

prochaines semaines, dans le cadre d'annonces sur le Projet de loi de finances (PLF) 2024.

Une nouvelle enveloppe pour la mise en place de « MonAccompagnateurRénov' »

Pour rappel, à compter du 1er janvier 2024, le recours à un Accompagnateur Rénov' deviendra obligatoire pour bénéficier du forfait « MaPrimeRénov' rénovation globale » et « MaPrimeRénov' Sérénité ». Pour les ménages les plus modestes, cet accompagnement sera intégralement pris en charge, et l'aide passera à 2 000 €, contre 1 200 € actuellement. Les collectivités territoriales pourront également co-financer le dispositif afin d'aider les autres ménages.



>> LIRE LA SUITE



I AIDES À LA RÉNOVATION ÉNERGÉTIQUE

Réforme des aides à la rénovation : les acteurs de la filière font leurs propositions

Face à une « consultation-éclair » lancée par le gouvernement concernant la réforme des aides à la rénovation énergétique, les acteurs de la filière ont livré une liste de propositions en ce sens, visant à la fois la performance du parc bâti et l'inclusion sociale. Parmi les signataires : Dorémi, Sto, le FILMM, Knauf Insulation France, Symbiote-Mouvement, ou l'initiative Rénovons.

Quelques jours avant une concertation sur le chauffage, le gouvernement a lancé une « consultation-éclair » à propos de la réforme des aides à la rénovation énergétique.

« Notre filière orientée vers l'action est prête et motivée pour accélérer la dynamique de la rénovation performante en France, maintenant ! », s'expriment des acteurs concernés, à travers une lettre ouverte.

Cette dernière s'adresse à la Première Ministre Elisabeth Borne, le ministre de l'Économie et des Finances Bruno Le Maire, le ministre de la Transition écologique et de la Cohésion des territoires Christophe Béchu, la ministre de la Transition énergétique Agnès Pannier-Runacher, ainsi que le ministre du Logement Olivier Klein.

Réseaux professionnels, industriels, associations environnementales et de solidarité, acteurs territoriaux, opérateurs de travaux... L'ensemble des signataires sont divers et tendent à réaffirmer « *l'importance de la rénovation performante pour décarboner notre société, tout en sortant les ménages de la précarité énergétique et de ses conséquences sur la santé, en divisant nos consommations de chauffage par 4 à 10 selon les situations* ».



>> LIRE LA SUITE

La rénovation globale loin de faire l'unanimité parmi les Français (étude BigMat)

Une enquête réalisée par BigMat révèle que les Français sont 27 % à prévoir des travaux de rénovation énergétique dans les deux ans à venir, mais qu'ils restent réticents aux bouquets de travaux et préfèrent les rénovations par geste, notamment en raison du coût des rénovations globales.

Alors que les rénovations globales sont considérées comme les plus efficaces pour améliorer le confort thermique et l'étiquette énergétique d'un logement, BigMat a mené une enquête pour mieux cerner l'avis des Français sur ce type de rénovations. Dans ce contexte, le distributeur de matériaux et



produits du bâtiment a interrogé plus de 1 000 personnes début mars.

Principal enseignement : 61 % des Français jugent contre-productif l'idée d'imposer des bouquets de travaux ou rénovations globales, mais plus efficace d'encourager les rénovations par geste.



>> LIRE LA SUITE

Rénovation énergétique : le reste à charge atteint des records pour les ménages précaires



L'inflation a nettement fait augmenter le reste à charge des travaux de rénovation énergétique pour les ménages précaires et modestes, et ce malgré l'augmentation de certaines primes, selon une enquête menée par Helliio.

Dans une nouvelle étude, Helliio s'intéresse à la hausse du reste à charge pour les ménages réalisant des travaux de rénovation énergétique, dans le contexte d'inflation. Pour cette étude, le délégataire de CEE a étudié l'évolution des aides (MaPrimeRénov' et CEE) et du reste à charge pour les ménages précaires et modestes entre janvier 2021 et avril 2023.

En deux ans, l'inflation sur les travaux d'isolation est notamment estimée à 20 %, et celle sur la rénovation globale et le changement de chauffage à 14 %.



>> LIRE LA SUITE

Rénovation énergétique : le point avec le président de la CAPEB

Les rencontres de la CAPEB, portant sur la rénovation énergétique, se tenaient le 24 mai. Un chantier qui fait l'objet de nombreux échanges avec la FNAIM, l'UNSAFA, l'ANIL, et la Banque des Territoires, mais aussi avec Olivier Klein, ministre du Logement. Le président de la confédération, Jean-Christophe Repon, nous éclaire sur la progression de cet enjeu de transition énergétique.



Le mercredi 24 mai se tenaient les rencontres de la Confédération de l'artisanat et des petites entreprises du bâtiment (CAPEB).

Le thème ? La rénovation énergétique. Point d'abord sur ce marché, qui a progressé et tiré l'activité des artisans du bâtiment ce premier trimestre 2023.

Des regards croisés ont eu lieu entre différents acteurs (FNAIM, UNSFA, ANIL, Saint-Gobain...), pour identifier les leviers de massification des travaux, du financement à la formation.

Mais surtout, le président de la CAPEB, Jean-Christophe Repon, s'est entretenu avec le ministre du Logement, Olivier Klein.

Rénovation énergétique : quelles perspectives de financement ?

Alors que le budget de l'État consacré à la rénovation énergétique des logements fait encore débat, quels sont les leviers financiers à activer pour massifier les travaux ? Réponses d'experts lors des rencontres de la CAPEB.

On le sait, le budget de l'État consacré à la rénovation énergétique des logements fait encore débat, malgré les objectifs de massification des travaux par le gouvernement.

« La dotation de l'État c'est 4 milliards d'euros par an en termes de rénovation. On a 70 milliards rien qu'en travaux pour les logements F et G », rappelle Loïc Cantin, président de la



Fédération nationale de l'immobilier (Fnaim), lors des rencontres de la Confédération de l'artisanat et des petites entreprises du bâtiment (CAPEB) le 24 mai. Différents acteurs y étaient invités pour discuter de ces travaux d'entretien-amélioration, qui tirent l'activité des artisans du secteur.



>> LIRE LA SUITE

Label RGE : « Comment on facilite le quotidien en entreprise pour accéder à ce marché-là ? », s'interroge Jean-Christophe Repon



De nombreux sujets ont été abordés lors des rencontres de la CAPEB, consacrées à la rénovation énergétique. Parmi eux : la fiabilité du label RGE, qualification obligatoire pour que l'artisan réalise des travaux éligibles aux aides financières. Son modèle a été au cœur des discussions, notamment celles entre le président de la confédération, Jean-Christophe Repon, et le ministre du Logement, Olivier Klein.

Les financements de la rénovation énergétique n'étaient pas l'unique levier de massification discuté lors des rencontres de la CAPEB, le mercredi 24 mai.

Camille Galtier, maire de Manosque - où sont menés différents projets de rénovation urbaine -, évoque un manque d'artisans, et encore plus sur les territoires ruraux. « Ma ville c'est 25 000 habitants, néanmoins on reste dans un territoire rural. On n'a pas 100 artisans sur 10 km² », déplore-t-il.



>> LIRE LA SUITE



À Venise, un tour du monde des pavillons

À Venise, la 18ème biennale d'architecture a ouvert ses portes au public le samedi 20 mai, sous la houlette de la commissaire Lesley Lokko et ayant comme thème « Le Laboratoire du futur ». Entre les Giardini, l'Arsenale et le centre historique de la ville, il y a de quoi satisfaire tous les goûts architecturaux mais aussi artistiques, sociologiques, économiques et sociétaux. Un petit tour du monde concentré d'une multitude de pavillons incontournables.



Soixante-quatre participations nationales sont présentes à la Biennale d'architecture de Venise 2023. Les divers pavillons sont répartis entre les Giardini (27 pavillons) et l'Arsenale (22 pavillons), en plus d'un bon nombre d'installations qui viennent agrémenter certains espaces d'exposition institutionnels et qui sont dispersées sur l'île. Ils sont nombreux à raconter des histoires, à chaque pavillon son épopée et à chaque présentation ses propres caractéristiques.

Mis à part le Pavillon français qui crée un lieu de célébration et d'expérimentation collective, quelques incontournables qui ont retenu notre attention.



Une restructuration subtile à Colmar

À Colmar, la restructuration et l'extension de la bibliothèque des Dominicains datant du XIII^e siècle octroie à la ville un remarquable lieu qui abrite et expose l'une des plus célèbres collections de livres anciens d'Europe. Il s'agit d'un projet conjointement réalisé par les deux agences d'architecture Ameller Dubois (architecte associé) et Stephan Manciulescu ACMH (architecte mandataire).

La ville de Colmar, dotée de ruelles pavées et bordées d'édifices médiévaux à colombages, possède une architecture riche et variée. C'est dans cette commune que, vers 1260, se sont établis les Dominicains, qui ont posé la première pierre de leur église en 1283 par Rodolphe de Habsbourg. D'autres bâtiments monastiques sont venus vers 1300 pour enrichir l'ensemble. Ainsi, l'ensemble s'est successivement transformé en caserne de gendarmerie, en école, puis en bibliothèque municipale en 1955.

Depuis, le lieu recèle une collection de documents et de manuscrits, d'une grande variété, le tout provenant des grandes abbayes bénédictines, cisterciennes, et dominicaines de Haute-Alsace, ainsi que plusieurs remarquables objets et machines liés au monde de l'imprimé.



Dans le Doubs, une ancienne église se métamorphose en logements sociaux

Une initiative rare en France. L'ancienne église catholique Sainte-Thérèse de Bethoncourt, située dans le département du Doubs, a été transformée en dix appartements.

Sous la direction de Néolia, filiale du groupe Action Logement, dix logements allant de deux à quatre pièces (T2 à T4) ont été aménagés dans l'ancienne église catholique Sainte-Thérèse de Bethoncourt, située dans le Doubs.

La nef transformée en plusieurs duplex

La configuration particulière de l'ancienne église a dicté sa transformation. « *La grande nef à l'étage a rendu possible l'installation de cinq duplex avec balcons. La partie basse, ouvrant sur l'extérieur, est devenue un rez-de-jardin comprenant quatre appartements avec terrasse. Enfin, la chapelle, de taille adaptée, a été transformée en un appartement de deux pièces* », détaille Xavier Llamas, directeur de développement territorial chez Néolia.

Le clocher de l'église accueille désormais les équipements techniques nécessaires au bon fonctionnement des nouveaux logements, précise de son côté l'architecte du projet, Donato Notarnicola.



[>> LIRE LA SUITE](#)



Xavier MENUT

Directeur Réseau Expert Rénovateur de K.Line

Xavier Menut, nouveau directeur du réseau Expert Rénovateur K.Line

Nouvelle gouvernance pour le réseau « Expert Rénovateur K.Line » avec l'arrivée de Xavier Menut en tant que nouveau directeur général. Il succède à Jean-Pierre Liébot, fondateur du réseau, désormais président du groupe Liébot.



>> LIRE LA SUITE



Alexandre GONIN

Président d'AkzoNobel France

Alexandre Gonin, nouveau président d'AkzoNobel France

Fort de plus de 20 années d'expérience, Alexandre Gonin prend les rênes d'AkzoNobel et la direction générale de sa division Peintures Décoratives en France. Un nouveau rôle qui a pris effet le 1er juin 2023.



>> LIRE LA SUITE



André DOT

Vice-Président de l'activité Europe du Sud de Velux

Velux : le président France reprend les rênes de l'activité Europe du Sud

Après trois ans au poste de président de Velux France, André Dot poursuit son ascension au sein du groupe et occupe dorénavant la fonction de vice-président de l'activité Europe du Sud.



>> LIRE LA SUITE



PACK VISIBILITÉ

Développez votre visibilité et vos avis clients pour signer + de chantiers

OFFRE DE BIENVENUE

199 € HT* /mois
au lieu de 249€ HT/mois

En savoir +

NOUVEAU



PACK PERFORMANCE

Développez votre chiffre d'affaires et gagnez du temps dans votre prospection commerciale !

289 € HT* /mois

En savoir +

Offres sans engagement



jusqu'à
4 RDV clients OFFERTS



-20%

Offre de bienvenue

199€ HT/mois*
au lieu de 249€ HT/mois*

Incluant jusqu'à
4 rendez-vous OFFERTS

Offre sans engagement

Pack Visibilité



Création / Mise à jour de votre fiche Google My Business



Diffusion de vos informations sur les annuaires et plateformes locales



Collecte d'avis clients



Modèles de réponses aux avis



Mesurer le succès de votre visibilité en ligne



Jusqu'à 4 rendez-vous OFFERTS / mois

J'en profite

Pour toute souscription jusqu'au 31/07/23. Offre non cumulable - Promotion valable jusqu'au 30/06/2024



HERMAPUR 2700 : résine polyuréthane aliphatique bi-composant

Hermapur 2700 est une résine qui assure la fonction de liant dans les revêtements de sol de type moquette de pierre, utilisée pour la réalisation de sols esthétiques, perméables et drainants de terrasses, balcons, escaliers...

[>> LIRE LA SUITE](#)



TOP TOIT : isolant réflecteur certifié avec écran HPV intégré

Isolant réflecteur respirant certifié NF EN 16012 avec écran HPV intégré. Destiné à l'isolation des toitures et murs par l'extérieur, TOP TOIT permet de réaliser, en une seule opération, l'isolation et l'étanchéité.

[>> LIRE LA SUITE](#)



Technoform SP18 : espaceur Warm Edge haute performance thermique

L'espaceur warm edge Technoform SP18 est la version premium du best-seller SP14. Avec une rigidité accrue, cela facilite la mise en forme et la manipulation du cadre espaceur, notamment pour les grandes dimensions et par les machines automatisées.

[>> LIRE LA SUITE](#)



MX1330 : plate-forme élévatrice, compacte et légère, à ciseaux mobile

La plate-forme élévatrice à ciseaux mobile MX1330 est un véritable dispositif multitâche. Compacte et légère, elle passe par une seule porte, rentre dans un ascenseur et offre des hauteurs de travail pouvant atteindre 6 m.

[>> LIRE LA SUITE](#)



Gamme de volets roulants pour toutes les mises en œuvre

ATLANTEM conçoit et fabrique 4 grandes familles de volets roulants pour répondre à toutes les mises en œuvre, aussi bien en neuf qu'en rénovation. Tous ces volets roulants intègrent en standard la technologie pour la maison connectée.

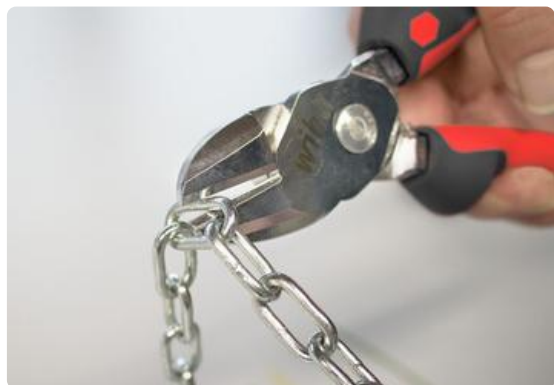
[>> LIRE LA SUITE](#)



Groupe électrogène triphasé - diesel - transportable 50 Hz PANTHER - 9 kVA

En source d'énergie principale, de complément ou de secours, ce groupe électrogène, d'un faible encombrement et d'une puissance pouvant atteindre 20 Ampères est idéal pour alimenter un bureau, une exploitation agricole...

[>> LIRE LA SUITE](#)



Pince coupante BiCut : 200% de puissance en plus

La pince BiCut remplace deux pinces en étant intelligente et puissante puisque vous aurez jusqu'à 50 % de force manuelle nécessaire en moins pour couper. Ainsi, vous gagnez le double de force de coupe pour les matériaux extrêmement durs.

[>> LIRE LA SUITE](#)



Rockin L : laine de roche nodulée pour le remplissage de rampants de combles

Laine de roche nodulée pour le remplissage de rampants de combles par insufflation mécanisée à l'intérieur de Rockbag (Rockin Bag Sytem). Le seul système permettant la rénovation de rampants par l'extérieur sans dépose complète de la couverture.

[>> LIRE LA SUITE](#)



Pompes à chaleur air / eau monobloc haute température GeniaAir Max et GeniaSet Max

Pompes à chaleur air / eau monobloc haute température, GeniaAir Max (simple service) et GeniaSet Max (double service avec eau chaude sanitaire intégrée) sont les solutions idéales en remplacement de chaudières fioul.

[>> LIRE LA SUITE](#)



Pergola WALLIS&OUTDOOR® design by DANK ARCHITECTES

Parce que trop de pergolas se ressemblent... Profils Systèmes, en collaboration avec le cabinet Dank Architectes, propose une collection de pergolas aux couleurs inédites, qui s'inspirent de la nature pour créer des ambiances hors du commun !

[>> LIRE LA SUITE](#)



La fenêtre K-LINE évolue : + HAUTE, + FINE, + BELLE, + DESIGN

JUSQU'À 2 700 MM DE HAUT (contre 2 350 mm pour les châssis standards), et toujours en ouvrant caché ! Les portes-fenêtres s'harmonisent ainsi parfaitement avec les baies coulissantes de la marque.

[>> LIRE LA SUITE](#)



Tuile Béton : le choix de la modernité et de l'esthétisme

Gage de qualité et d'un héritage centenaire, la tuile Béton fait partie intégrante de l'ADN du Groupe BMI qui s'appuie sur des sites industriels performants et une expertise reconnue.

[>> LIRE LA SUITE](#)

VOS OBJECTIFS AU COEUR
DE NOS SOLUTIONS

batiweb

COMMUNIQUEZ AVEC BATIWEB

- GÉNÉRER DES LEADS
- CRÉER DU TRAFIC VERS VOTRE SITE INTERNET
- AUGMENTER VOTRE NOTORIÉTÉ TRAITEMENT DE TOUS VOS LEADS AVEC UN SERVICE CLIENT DÉDIÉ
- CRÉATION DE CONTENU

CONTACTEZ-NOUS

- 650 000 visites mensuelles
- 325 000 abonnés



www.batiweb.com