



Estela Group.

Rapport RSE 2026





Lettre du Président, Olivier de La Chaise

« Estela Group agit concrètement pour accompagner la transition écologique et sociétale, en plaçant l'économie circulaire au cœur de son modèle.

Au travers de la vente aux enchères en ligne et des annonces digitales, notre rôle est de prolonger la durée de vie des biens d'équipement et immobiliers professionnels, d'en optimiser la valeur d'usage et de contribuer à une gestion plus responsable des ressources.

Dans un contexte de transformation accélérée de nos économies, nous avons choisi de structurer une démarche RSE, mesurable et alignée avec nos activités. Cette démarche repose sur des projets concrets, portés par nos équipes et déployés au sein de nos plateformes digitales.

Pour donner corps à cette ambition et guider notre action au quotidien, nous avons ainsi défini deux piliers stratégiques :

- **Accompagner les collectivités et les entreprises dans la valorisation de leurs biens**, pour transformer l'obsolescence en opportunité économique.
- **Développer l'économie circulaire au cœur des territoires**, en favorisant le réemploi local et la sobriété matérielle.

Ce rapport RSE présente notre vision, nos engagements et les actions déjà engagées par le groupe Estela, ainsi que la trajectoire que nous nous sommes fixée à horizon 2027.

Il traduit notre volonté d'agir avec transparence, de mobiliser nos parties prenantes et d'inscrire notre développement dans le temps long.

Nous considérons cette publication comme une étape structurante, appelée à s'enrichir dans la durée au rythme de la montée en maturité de nos indicateurs, de notre gouvernance et de notre reporting extra-financier. »

SOMMAIRE

PARTIE 1

BÂTIR UN MODÈLE DE CROISSANCE DURABLE

1. Estela Group
2. Vision & stratégie RSE
3. Gouvernance, parties prenantes et pilotage RSE

PARTIE 2

DE LA VISION À L'ACTION : NOS ENGAGEMENTS EN MOUVEMENT

1 Pilier Social et Ressources Humaines

1. Environnement de travail épanouissant et inclusif
2. Construire un avenir durable ensemble
3. Entreprise engagée
4. Culture humaine et responsable au cœur de notre succès

2 Pilier Environnement

1. Bilan Carbone
2. Projet Emissions CO₂ évitées
3. Initiatives d'économie circulaire et innovation :
Programme Meilleur Vendeur
Plateforme de Réemploi "Extend"

3 Éthique et conformité

Trajectoires & engagements 2026/2027

PARTIE 1

BÂTIR UN MODÈLE DE CROISSANCE DURABLE



Estela Group.



1 Estela Group

Le groupe Estela est un **acteur européen spécialisé dans les enchères en ligne et les annonces digitales de biens d'équipements professionnels et de biens immobiliers**. Il opère exclusivement via des plateformes digitales, au service des entreprises, des collectivités et organismes institutionnels.

Le groupe s'appuie sur plusieurs marques complémentaires : Agorastore et Agorastore Immo (France), Auctelia, Clicpublic et VH Auctions (Belgique et Luxembourg) et les portails d'annonces spécialisés de Via Mobilis (France, Benelux, Italie, Espagne, Pologne...).

Ces plateformes permettent d'accompagner les vendeurs à chaque étape du cycle de valorisation des actifs.

Agorastore 

Agorastore Immo 

Auctelia 

clicpublic.be 
LES VENTES PUBLIQUES EN LIGNE

via mobilis 

VH AUCTIONS ONLINE 

10

marketplaces en Europe

13 000

partenaires vendeurs

2 860 000

visites mensuelles sur nos plateformes

4

domaines d'expertise

593 000

base d'acheteurs à l'international

>200 M€

volume de vente en 2025 (hors annonces)

133 000

biens mis en vente

730 000

annonces diffusées



2 Vision et stratégie RSE

La responsabilité sociétale d'Estela Group est inséparable de son métier. En facilitant le réemploi des biens professionnels, le groupe limite la production d'actifs neufs et les impacts environnementaux associés.

Dans ce cadre, nous sommes convaincus que notre impact ne peut être accompli que s'il est structuré.

C'est pourquoi nous avons défini une **stratégie RSE à horizon 2027** qui vise à conjuguer performance économique et engagement sociétal. Cette vision se traduit par une feuille de route opérationnelle articulée autour de **deux axes majeurs** : l'exemplarité de nos pratiques internes et l'amplification de notre mission de terrain.

2 AXES MAJEURS

L'exemplarité : nos fondations

Avant de transformer notre marché, nous agissons sur notre propre organisation. Ce premier volet de notre stratégie regroupe nos engagements pour une croissance responsable :

→ **Gouvernance et volet social :**

consolider une culture managériale forte, ancrée dans les valeurs du groupe, et garantir un cadre de travail inclusif et épanouissant.

→ **Environnement :**

s'inscrire dans une démarche de sobriété en réduisant l'empreinte carbone liée à nos activités directes.

L'impact extérieur : nos objectifs statutaires

Inspirés par notre axe stratégique visant à évoluer vers le modèle de Société à Mission, nous avons fixé deux objectifs stratégiques qui guident l'évolution de nos services :

→ **Éveiller nos partenaires** aux enjeux de l'économie circulaire et à la valorisation des actifs professionnels.

→ **Développer une offre de services et des outils** capables de mesurer et d'améliorer l'impact des biens vendus sur nos plateformes.

Portée par une roadmap ambitieuse à horizon 2027, cette stratégie définit les jalons de notre développement futur. Elle marque notre passage d'une vision engagée à une culture de la preuve, où chaque action et chaque indicateur concourent à renforcer notre impact au sein de l'économie circulaire.

Modèle économique Estela & impacts RSE

La rentabilité économique et la responsabilité environnementale sont les deux faces d'une même pièce. Notre modèle fait de l'économie circulaire le moteur systématique de notre performance.

Notre Coeur de Métier : Créer de la valeur circulaire

Nous agissons sur le cycle de vie des actifs pour en maximiser l'usage et la durée de vie. Ce pivot central génère un double bénéfice immédiat :

- **Environnemental** : Chaque équipement réemployé évite l'extraction de nouvelles ressources et réduit mécaniquement l'empreinte carbone de nos partenaires.
- **Économique** : Nous transformons des actifs dormants en liquidités pour les organisations, optimisant ainsi leurs budgets pour financer leur cœur de mission.

Notre Stratégie : La croissance comme accélérateur d'impact

Notre développement n'est pas une simple quête de volume, mais une volonté de passage à l'échelle de l'économie circulaire.

- **L'innovation (Croissance Organique)** : Nous digitalisons et simplifions les circuits de réemploi pour populariser l'économie circulaire.
- **L'expansion** : Chaque nouveau partenaire européen renforce cet écosystème, nous permettant d'amplifier notre impact positif et de rendre la circularité accessible au plus grand nombre.

Trajectoire de notre démarche RSE

1

Diagnostic RSE 2023–2024

- Juillet 2023 → Revue stratégique, raison d'être et matrice de matérialité
- Déc. 2024 → Travaux exploratoires
- 1^{ère} Scorecard EcoVadis
- Premiers jalons structurants de la Roadmap 2027 (gouvernance, RH, bilan carbone, ..)

2

Stratégie & Plan d'action 2025–2027

- Janv. 2025 → Gouvernance et pilotage ESG
 - Juin 2025 → Ressources humaines et inclusion
 - Juillet 2025 → Bilan carbone Carbometrix
 - Déc. 2025 → Projet Emissions CO2 évitées
 - Janv. 2026 → Offre clients "Extend" : Marketplace de réemploi interne
 - Déc. 2026 → 2^{de} Scorecard Ecovadis
- ↓
- 2027



3 Gouvernance, parties prenantes et pilotage RSE

La gouvernance RSE du groupe Estela est placée sous l'autorité de la Direction générale et repose sur un pilotage assuré par la Direction du développement, en charge de la croissance durable, organique et par acquisitions du groupe.

Un comité RSE semestriel permet d'assurer le suivi des actions, l'arbitrage des priorités et la diffusion des bonnes pratiques.

Le groupe attache une importance particulière à la sensibilisation et à la mobilisation de ses parties prenantes – collaborateurs, partenaires, clients et collectivités – afin de favoriser l'adoption de pratiques durables à l'échelle de son écosystème.

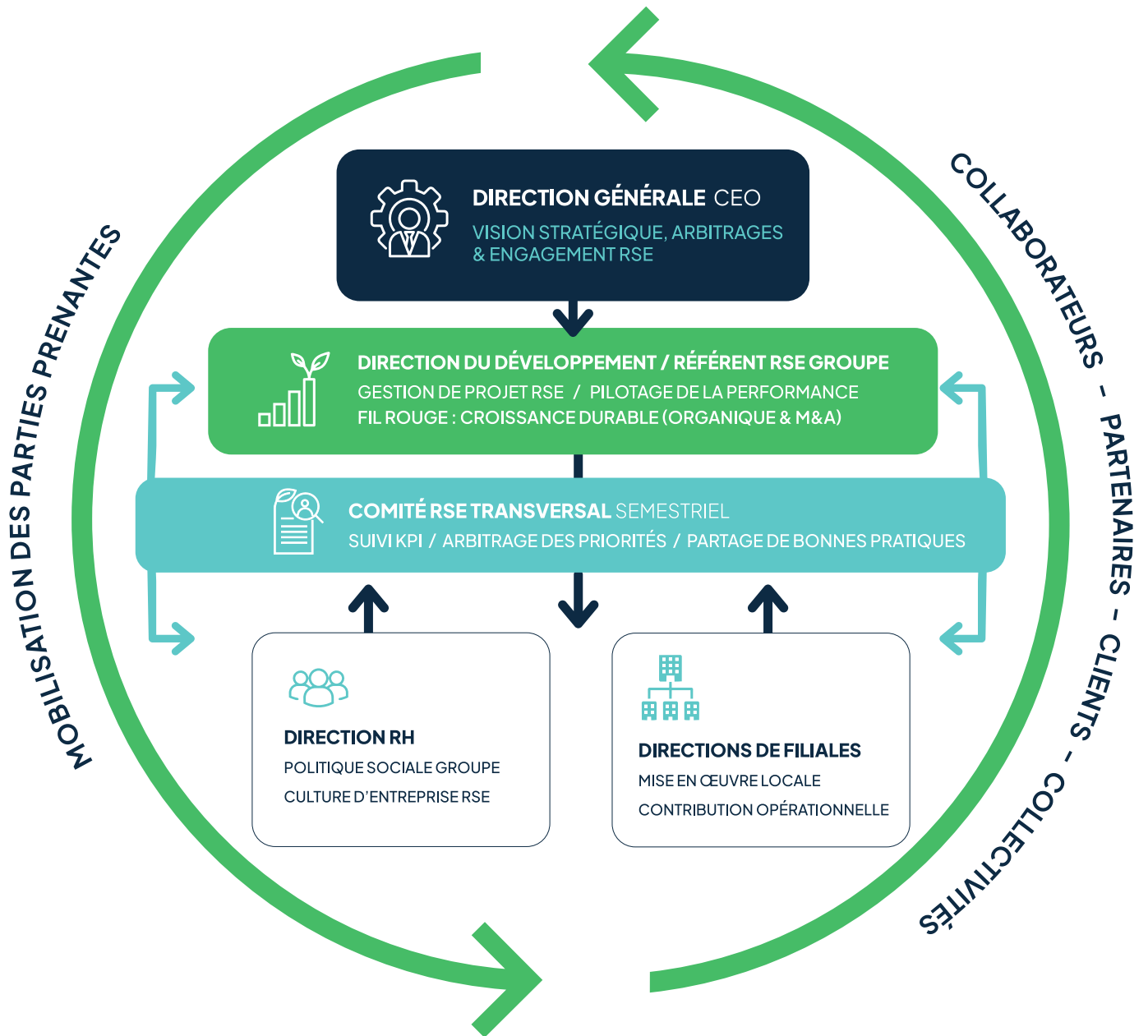


Alban Fruchart
Directeur du Développement

« *La croissance durable est le fil rouge de notre stratégie de développement.*

Qu'il s'agisse de croissance organique ou d'acquisitions, notre trajectoire est indissociable de notre responsabilité environnementale et sociale.

Nous pilotons chaque levier de croissance avec une exigence claire : bâtir un modèle performant qui renforce durablement notre impact. »



PARTIE 2

DE LA VISION À L'ACTION : NOS ENGAGEMENTS EN MOUVEMENT

Convaincus que la transformation durable repose avant tout sur l'engagement humain, nous mettons en œuvre une politique sociale fondée sur la diversité et l'épanouissement personnel au service de notre projet collectif.

Entreprise engagée, nous développons, pour nous-mêmes et pour nos clients, des initiatives innovantes et mesurables pour réduire les impacts environnementaux.



Estela Group.

PARTIE 2

DE LA VISION À L'ACTION : NOS ENGAGEMENTS EN MOUVEMENT

1

Pilier Social et Ressources Humaines

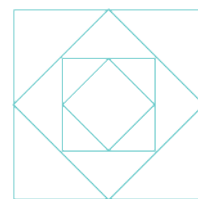
“Le groupe Estela place l'épanouissement de ses collaborateurs au cœur de son projet d'entreprise.”

1.1 Environnement de travail épanouissant et inclusif

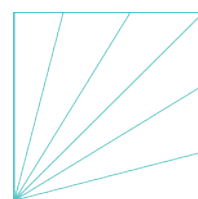
Chez Estela Group, nous cultivons une culture d'entreprise bienveillante qui favorise l'épanouissement de nos collaborateurs. Nous avons à cœur de faire évoluer nos employés : de nombreux managers ont commencé à d'autres postes avant de progresser au sein de l'entreprise.

La diversité est une richesse que nous valorisons pleinement. Nos équipes reflètent une mixité culturelle et professionnelle enrichissante, regroupant des talents issus de métiers variés tels que l'IT, les fonctions commerciales, le marketing... Nous sommes ouverts et inclusifs envers toutes les candidatures, et nous cherchons activement à encourager la diversité des genres dans tous les postes.

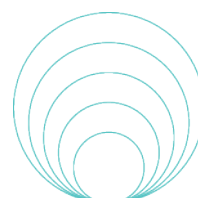
Des initiatives telles que des horaires flexibles, des espaces de convivialité et une communication ouverte renforcent notre engagement à créer un environnement de travail stimulant et respectueux des différences.”



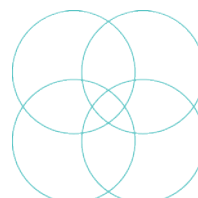
Engagement



Proximité



Agilité



Convivialité

PARTIE 2

DE LA VISION À L'ACTION : NOS ENGAGEMENTS EN MOUVEMENT

1.2 Construire un avenir durable ensemble

Notre engagement ne s'arrête pas là. En innovant continuellement, nous cherchons à allier performance économique et impact environnemental.

Nous sensibilisons nos collaborateurs et partenaires à l'importance de l'économie circulaire et nous les incitons à adopter des pratiques durables et responsables.



1.3 Entreprise engagée

Agorastore s'est engagée dans l'évaluation **EcoVadis**, afin de progresser sur des thématiques essentielles telles que le développement durable, l'éthique et les droits humains.

En 2024, Agorastore a reçu le badge « Entreprise engagée », reflétant ses valeurs et son engagement en faveur de pratiques responsables.



1.4 Une culture humaine et responsable au coeur de notre succès

Nous croyons fermement que l'humain est au coeur de notre réussite. Nous encourageons une **culture d'entreprise bienveillante et collaborative**, où chaque idée a sa place, où chaque défi est une opportunité de grandir ensemble.

L'engagement environnemental est également central au sein du groupe. Nous sommes fiers de contribuer au développement de **l'économie circulaire** en valorisant les biens d'équipement et immobiliers, tout en réduisant l'empreinte écologique.

Travailler pour Estela Group, c'est participer à une aventure où l'impact positif sur la société et l'environnement est au coeur de nos actions.



Indicateurs clés RH



190 collaborateurs
répartis dans
6 pays



40% de femmes
et **60% d'hommes**



15 nationalités



1 mission commune



Amandine Brisset
CHRO Estela Group

“Nous valorisons la diversité et nous nous engageons à créer un environnement de travail inclusif et équitable.

Nous recherchons des personnes qui partagent nos valeurs, adhèrent à notre culture, et participent à la diversifier.

Nous offrons à chacun les mêmes opportunités, car nous croyons fermement que la diversité est une force.”

Évaluations RSE externes **ecovadis**

En 2024, Agorastore a obtenu un score EcoVadis de 48/100, se situant au 35^{ème} percentile de son secteur. Cette évaluation met en lumière des politiques sociales et éthiques solides, ainsi que des axes de progrès structurants sur l'environnement et les achats responsables. L'objectif du groupe est d'atteindre le niveau Silver à la fin de l'année 2026.

Score global

Percentile
35ème

48/100



Environnement

Impact **faible** sur le score



Social et Droits Humains

Impact **faible** sur le score



Éthique

Impact **faible** sur le score



Achats Responsables

Impact **faible** sur le score



PARTIE 2

DE LA VISION À L'ACTION : NOS ENGAGEMENTS EN MOUVEMENT

2

Pilier Environnement

2.1 Bilan carbone

En 2025, Agorastore a réalisé un premier bilan carbone avec l'appui de Carbometrix, couvrant les scopes 1 et 2 et amorçant une modélisation du scope 3.

29,4 tCO₂

/M€

**Ratio d'intensité carbone
par marge brute**

*inférieur à la moyenne du secteur
des services intellectuels (33,2).*

5,52 tCO₂

/salarié

Ratio par employé

L'empreinte totale mesurée s'élève à **377 tCO₂e**, dont **77 % relèvent du scope 3**.

Les ratios d'intensité carbone positionnent Agorastore favorablement par rapport aux références sectorielles.



Plan d'action – Bilan carbone



Électrification et hybridation de la flotte de véhicules



Dialogue renforcé avec les prestataires pour **améliorer la qualité des données et réduire leurs propres émissions**



Utilisation d'équipements reconditionnés pour limiter l'impact des investissements

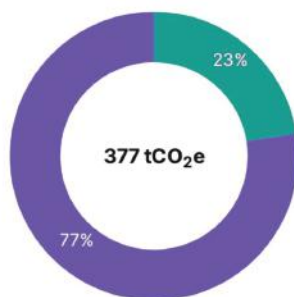


Réduction de la sous-traitance carbonée et des logiciels à fort impact

Carbometrix

Empreinte carbone 2024

Empreinte par scope



● Scope 1 :	84,8 tCO ₂ e	23%
● Scope 2 :	0,09 tCO ₂ e	<1%
● Scope 3 :	292 tCO ₂ e	77%

Ratios d'intensité

💰	Marge brute :	12 829 000 €	29,4 tCO ₂ e / M€
👤	Employés :	68,32	5,52 tCO ₂ e / employé
📈	Chiffre d'affaire :	55 927 000 €	6,74 tCO ₂ e / M€

Score de qualité



Pourcentage des émissions calculées à partir de données d'activité physiques ou de facteurs d'émissions spécifiques aux fournisseurs.

2.2 Projet Emissions CO₂ évitées

Le groupe travaille au développement d'un indicateur de CO₂ évité, afin de quantifier l'impact environnemental positif du réemploi de véhicules professionnels.

Ce projet, mené avec Carbometrix et nos équipes data, repose sur une méthodologie stabilisée et des hypothèses documentées.

Les premiers périmètres couverts concerneront les poids lourds et véhicules légers, avec une version initiale et une publication d'indicateurs consolidés à partir de 2026.

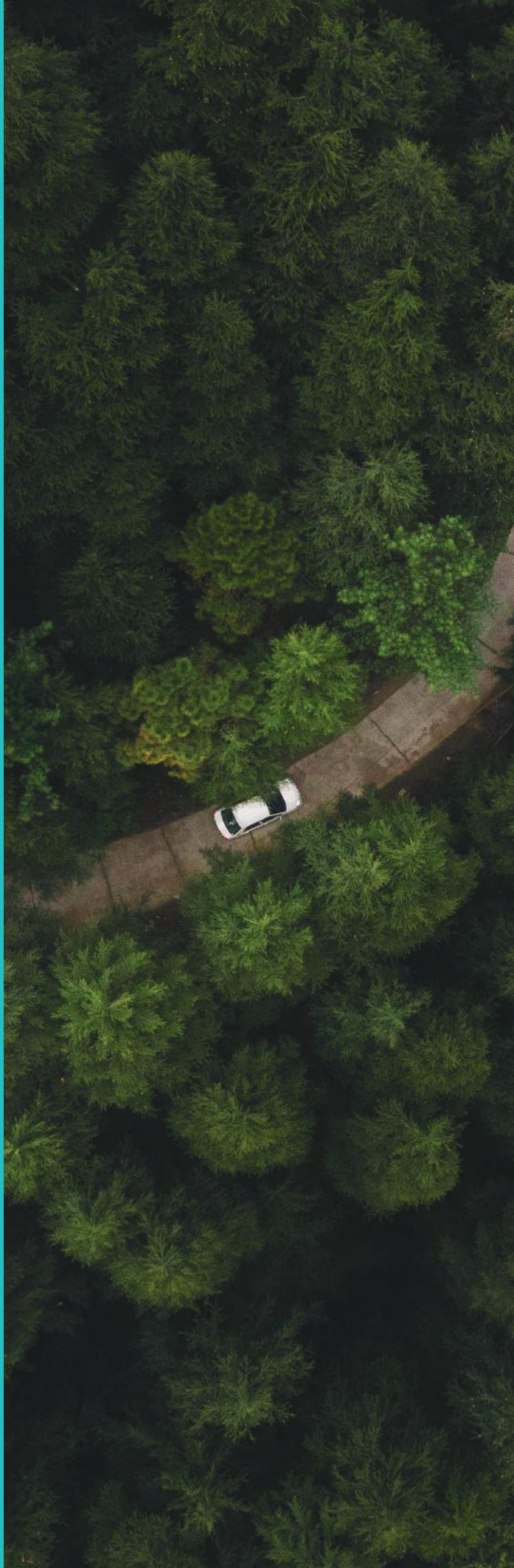


C'est quoi une émission évitée ?

Situation réelle : les émissions de CO₂ liées à l'achat ou à la vente d'un produit

Scénario de référence : ce qui se serait passé (la «norme») si la solution n'avait pas existé.

Calcul : émissions évitées = scénario de référence - émissions du produit / service concerné.



Un mécanisme en 5 étapes



étape 1

Comprendre l'utilisateur

Action

Envoi de sondages aux acheteurs et vendeurs.

Objectif :

Analyser les comportements (pourquoi cet achat ? quelle était l'alternative ?).

Livable :

Définition de segments de produits similaires (ex: catégories de véhicules).



étape 2

Modéliser les données

Action

Création des critères de mesure et choix des «facteurs d'émissions».

Objectif :

Définir théoriquement le scénario de référence pour chaque segment.

Livable :

Entretiens qualitatifs pour affiner la compréhension des usages.



étape 3

Définir des cas d'usage

Action

Choix des formats de restitution (dashboards, rapports annuels, fiches produits).

Objectif :

Identifier les cas d'usage concrets, comme l'aide à la décision d'achat ou le reporting RSE.



étape 4

Développement technique

Action

Intégration des algorithmes de calcul dans les bases de données Agorastore.

Objectif :

Créer des widgets et écrans affichant l'impact CO2 directement sur la plateforme.



étape 5

Lancement et transparence

Action

Mise en ligne de la fonctionnalité et publication de la méthodologie complète.

Objectif :

Communiquer les résultats et assurer la crédibilité scientifique via la diffusion du rapport Carbometrix.

2.3 Initiatives d'économie circulaire et innovation

Programme meilleur vendeur

→ Au-delà des indicateurs carbone, Estela développe des initiatives concrètes favorisant le **réemploi et la valorisation responsable des actifs**.

Parmi elles, le programme « **Meilleurs Vendeurs 2025** » a permis de distinguer 307 collectivités engagées dans des démarches exemplaires d'économie circulaire.

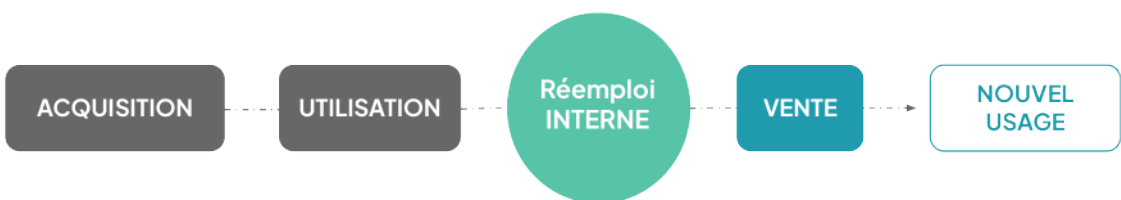


Plateforme de Réemploi Extend

→ Le groupe prépare également le lancement, en Avril 2026 d'**Extend**, une **plateforme SaaS de réemploi interne** destinée aux grandes organisations, afin de prolonger l'usage des équipements avant leur vente externe.



CYCLE
DE VIE DU
PRODUIT



3

Éthique & conformité

Le Groupe Estela place l'éthique au cœur de sa relation avec ses clients, vendeurs et partenaires.

En 2025, nous avons initié un projet structurant de **Code Éthique Groupe**, dont la finalisation est prévue pour le premier semestre 2026. Ce document constituera le socle commun de nos valeurs et de nos pratiques opérationnelles.

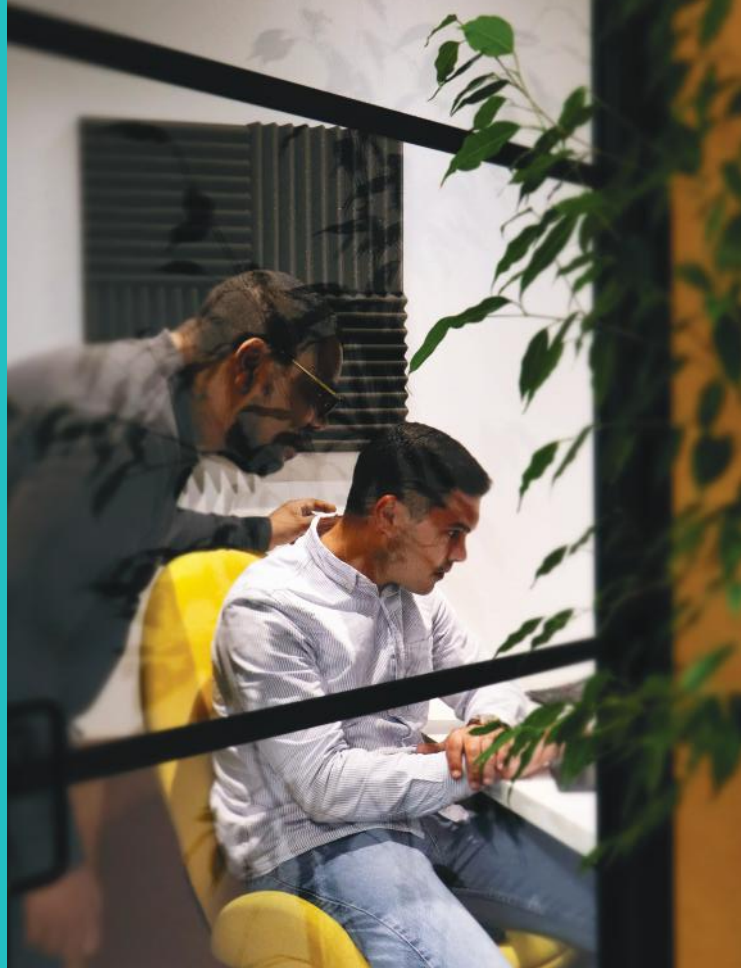


PARTIE 2

DE LA VISION À L'ACTION : NOS ENGAGEMENTS EN MOUVEMENT

Une déontologie adaptée à nos métiers

L'éthique chez Estela ne se limite pas à des principes généraux. Elle s'inscrit dans la réalité de nos activités numériques :



Pour nos activités de vente aux enchères et courtage

Nous garantissons une neutralité absolue et une sécurité financière totale. Cela passe par :

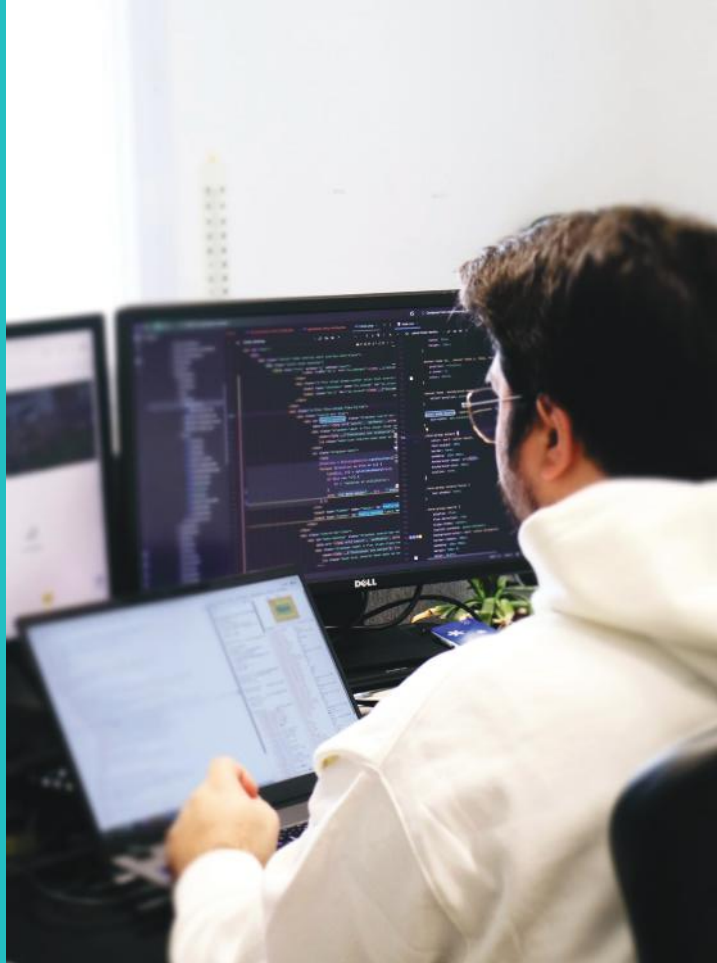
- La validation préalable des vendeurs et acheteurs sur la plateforme
- Notre responsabilité engagée en tant que commissaire priseur pour les ventes publiques
- La garantie de conformité des biens présentés dans le cadre des ventes aux enchères publiques
- L'interdiction pour les vendeurs d'enchérir sur leurs propres biens et la vérification de la validité des enchères
- Le support client pour vendeurs et acheteurs (hotline)
- Notre rôle de tiers de confiance et notamment la sécurisation des paiements à l'appui de solutions techniques agréées
- L'interdiction stricte pour nos collaborateurs et affiliés de présenter ou acheter des biens sur la plateforme

Pour nos portails d'annonces

Nous agissons en tiers de confiance en assurant la transparence de l'information et la responsabilité des annonceurs.

La sécurité juridique et numérique comme priorité

Notre trajectoire de conformité s'appuie sur des protocoles rigoureux pour sécuriser chaque transaction :



Protection des données

Une trajectoire de mise en conformité RGPD continue pour garantir la confidentialité des informations de nos utilisateurs.



Lutte contre la criminalité financière

Déploiement systématique de protocoles KYC/KYB (Know Your Customer/Business) pour identifier l'origine des fonds et des acteurs.



Transparence des flux

Une politique stricte de refus des biens illicites et une gestion proactive des conflits d'intérêts.

Vers une gouvernance responsable

Ce Code Éthique sera vivant. Il sera piloté par nos **Comités RSE semestriels** et inclura, à terme, un dispositif d'alerte interne et une intégration systématique dans nos documents contractuels. Cette rigueur garantit à nos parties prenantes que le **développement d'Estela s'inscrit dans un cadre de confiance durable.**

Membres du Comex



Olivier de La Chaise
CEO Estela Group



Julien Vicente
CFO Estela Group



Amandine Brisset
CHRO Estela Group



Alban Fruchart
CDO Estela Group



François-X. Talgorn
CTO Estela Group



Charles Collot
Classified Director
Estela Group



Olivier Maton
CPO Estela Group



Servan Ndjantcha
GM Agorastore



Lorenzo Ceccarini
GM Clictelia



Christophe Voirin
COO Via Mobilis

TRAJECTOIRE & ENGAGEMENTS

2026-2027

La stratégie RSE du groupe Estela s'inscrit dans une logique de progrès continu.

Notre feuille de route pour les deux prochaines années vise à consolider nos fondamentaux tout en explorant de nouveaux leviers de performance extra-financière.



Estela Group.



Une trajectoire articulée autour de 4 axes de développement :

1

Affinement de la mesure d'impact

Nous prévoyons d'étendre progressivement nos modèles de calcul de CO₂ évité à de nouvelles catégories d'équipements et d'étudier la transposition de ces indicateurs à l'ensemble des plateformes du groupe, notamment Via Mobilis.

2

Structuration d'une politique d'achats responsables

Le groupe s'engage pour intégrer des critères environnementaux et sociaux dans la sélection de ses fournisseurs et partenaires clés, afin d'aligner l'ensemble de notre chaîne de valeur sur nos standards éthiques.

3

Montée en maturité des reportings

Nous souhaitons étendre progressivement le périmètre du bilan carbone, et répéter l'exercice périodiquement. Nous travaillons à l'amélioration continue de notre évaluation EcoVadis et la mise à jour de nos évaluations de performance globale (type EcoVadis).

4

Gouvernance & engagement

Nous souhaitons pérenniser le pilotage de nos indicateurs et renforcer la sensibilisation de nos équipes en matière de RSE pour en faire un levier de performance opérationnelle.

Clause de prudence

Les informations présentées dans ce rapport reposent sur les données disponibles à la date de publication et sur des méthodologies en cours de consolidation. Les indicateurs RSE sont susceptibles d'évoluer à mesure de l'amélioration des outils de mesure et de l'extension des périmètres analysés. Ce document est fourni à titre informatif et ne constitue ni un conseil en investissement ni une garantie de performance future.



Impression responsable & durable
Papier recyclé | Imprimeur labellisé Imprim'Vert

Retrouvez-nous sur [estela-group.com](https://www.estela-group.com)

