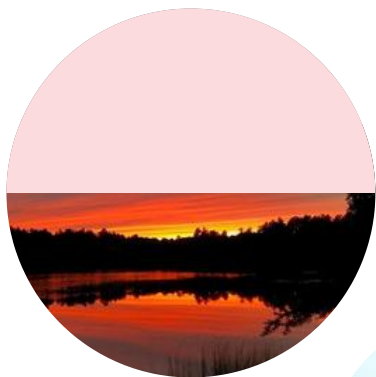


TAXES MUNICIPALES 2 0 2 6



La Pêche

Investir dans un avenir durable!

99, route Principale Est
La Pêche (Québec) J0X 2W0
819 456-2161
villelapeche.qc.ca

SOURCES DES DÉPENSES

20
26

Urbanisme et mise en
valeur du territoire
6.0%

Hygiène du milieu
13.4%

Transport adapté
1.6%

Éclairage de rue
0.1%

Travaux publics
23.9%

Affecta
fonds r
7.1

Paiement du compte de taxes

Le paiement du compte de taxes est exigible le 26 mars 2026. Toutefois, si le montant total est de plus de 300 \$, il peut être acquitté **en 4 versements** :



- 26 mars
- 26 mai
- 26 août
- 26 octobre

➤ En ligne ou en personne avec votre institution financière

➤ Par paiements préautorisés

➤ Par la poste : chèque

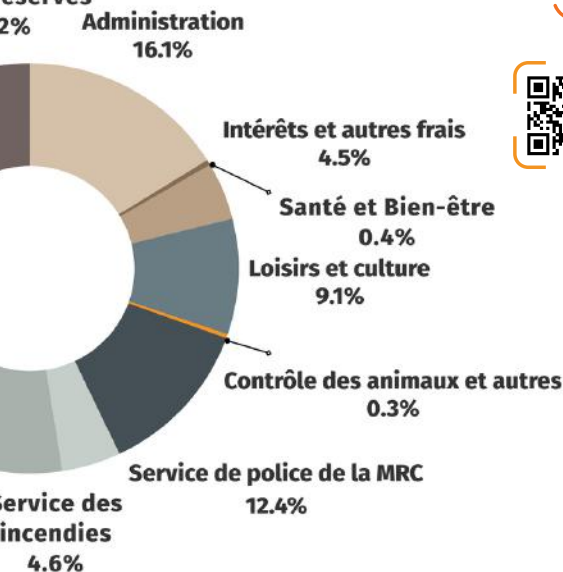


villeapeche.qc.ca/citoyens/informations-pratiques/taxation



ation et
réservés
2%

Pour tous les détails sur le budget 2026



Changement d'adresse postale

Vous déménagez? Veuillez remplir le formulaire de changement d'adresse et l'envoyer par courriel :



taxation@villelapeche.qc.ca

villelapeche.qc.ca/fr/municipalite/guides-formulaires

Échéance(s) et paiement(s)
N° référence pour paiement
4958-42-7777-0-000-0000

**AVEZ-VOUS LE MÊME
NUMÉRO DE RÉFÉRENCE?**

Le numéro de référence correspond au numéro de matricule.

Attention : les cartes de crédit sont refusées pour le paiement des taxes municipales.

Lorsqu'un versement est en retard, le solde de ce versement devient exigible et des intérêts au taux annuel de 7 % s'appliqueront. Vous pouvez consulter le règlement **26-865** sur notre site web pour plus d'informations.

COLLECTE D'ENCOMBRANTS

4 FOIS PAR ANNÉE

1 PAR SAISON



Information



Trousse d'urgence



La Pêche

Soyez prêts pour 72 heures

Aliments non périssables

Eau potable : 2 litres par personne

Lampe de poche + piles supplémentaires

Carburant pour génératrice ou bois pour le chauffage

Prenez des nouvelles de vos voisins!



Ligne active en situation d'urgence seulement : 819 664-0400

Inscrivez-vous et accédez au portail citoyen!



lapeche.appvoila.com



Requêtes



Permis



Propriété



Actualités et calendrier

Exemple de compte de taxes 2026

| | |
|--|--------------------|
| Valeur médiane d'une maison unifamiliale | 454 500 \$ |
| Taxe générale | 1 504,40 \$ |
| Financement immobilisations | 590,85 \$ |
| Fonds vert | 14,77 \$ |
| Service de police de la MRC | 513,59 \$ |
| Matières résiduelles | 271,00 \$ |
| Montant de la facture : | 2 894,60 \$ |

Le taux de taxe générale finance tous les services municipaux et régionaux à l'exception du service de police et de la gestion des matières résiduelles.

Ce taux augmente seulement de 2.19 %.

| Variation pour une maison d'une valeur de 454 500 \$ | 2025 → 2026 |
|--|------------------|
| Taxe générale | + 32,27 \$ |
| Financement immobilisations | + 136,35 \$ |
| Fonds vert | 0,00 \$ |
| Service de police de la MRC | + 15,91 \$ |
| Matières résiduelles | - 24,50 \$ |
| La variation de la facture : | 160,03 \$ |

**Hausse de 5.85 %
pour une maison de valeur médiane de
454 500 \$ au 1^{er} janvier 2026**

COMPTE DE TAXES



La Pêche

**Inscris-toi
sur Voilà!**
pour voir ton compte
de taxes en ligne!



Budget 2026 - Mot du m

Le lundi 26 janvier 2026, la municipalité de La P

Je tiens à remercier notre directrice général
directrice des finances, Mesdames Annie Racine
travail remarquable, vous faites tout un trio.
Conseil totalisant une trentaine d'heures de tr
exclut évidemment tout le travail que vous ave
de service que je remercie aussi. La période bu
du travail! Le Conseil a étudié intégralement
participation de tous mes collègues du conseil
qu'on a passé sur ce budget va nous servir tout

Il y a des thèmes qui ont guidé les délibération
et la disparité des besoins entre les différent
rétention des bénévoles au sein de nos org
besoins immédiats et à venir en infrastructure
climat de travail et la motivation des employé
ces points, on souhaite maintenir un taux de ta
**cas, on a le taux de taxation cumulé le plus bas
et un taux d'endettement toujours bas en
provinciales et les municipalités de notre taille**

**Cette année, pour la maison médiane à La Pêche
de la facture s'élève à 160 \$. 75 % de cette
infrastructure (paiement en capital et intérêts
des coûts du service de sécurité publique, et 17**

Au niveau des services municipaux, la restruct
économies déjà générées par la reprise de
rehausser la capacité de nos services des tra
verts, et des incendies, de la sécurité civile et
budgets d'entretien de nos routes, de nos l
épandage d'abat poussière et en sécurité routi
aux organismes pour conserver et stimuler no
aussi quelques projets en adaptation aux c
biodiversité et en protection et caractérisation
des Collines. Par ailleurs, les économies
d'éneigement m'ont beaucoup fait réfléchir. Es
contrats de nature similaire afin d'économiser
analyse en 2026.

Pour conclure, le Conseil est très fier de l'équi
et de l'engagement de nos employés.
délibérations longues et parfois tendues, malgr
municipal énorme et des communautés avec de
variés, le Conseil arrive à un consensus et
d'unité pour le budget 2026 de La Pêche.

Guillaume Lamoureux, Maire de La Pêche



La Pêche

M

maire

Pêche a adopté son 51^e budget.

Je remercie, notre directrice générale adjointe et notre directrice financière, Annie Schnobb et Sandra Martineau pour leur travail. C'est après une dizaine de rencontres avec le conseil municipal qu'on arrive au résultat de ce soir. Et ça a été fait de votre côté avec les directeurs et chefs de service budgétaire et l'arrivée d'un nouveau conseil c'est tout le budget municipal, ligne par ligne, et la discussion était remarquable, merci à vous tous. Le temps est passé au long de notre mandat.

Le conseil municipal a travaillé tout au long de l'exercice. L'équité entre les secteurs de la municipalité, l'attraction et la rétention des résidents, les programmes communautaires, l'équilibre entre les services, l'adaptation climatique et l'environnement, les services municipaux. Ultimement, en considérant tous les services, nous avons réussi à maintenir la taxation aussi basse que possible. **Et ça demeure le cas au sein de la MRC des Collines-de-l'Outaouais, en comparaison avec les moyennes régionales,**

Le budget est évalué à environ 450 000 \$, l'augmentation de 2027 est due aux investissements en infrastructure, 8 % de l'augmentation est reliée à la hausse des coûts, 10 % à tous les autres services municipaux.

La restructuration de l'équipe réalisée l'an dernier et les nouvelles opérations de déneigement ont permis de maintenir les services publics, des bâtiments, parcs et espaces verts, des premiers répondants. Nous augmentons les services aux bâtiments et de nos parcs, nos dépenses en matière de services. Nous augmentons notre budget de soutien à notre dynamisme communautaire. Nous finançons les changements climatiques, en protection de la qualité de l'eau souterraine en partenariat avec la MRC. Les réalisations par la reprise des opérations de déneigement - est-ce que La Pêche pourrait reprendre d'autres services? d'autres coûts en 2027? Nous poursuivrons cette

équipe municipale
Malgré des
réunions sur un territoire
et des besoins très
nous avons un sentiment



Investir dans un avenir durable!

Les coûts pour les licences pour chiens sont maintenant exclus de votre compte de taxes!

- Si vous détenez déjà une licence, vous devez faire votre renouvellement en ligne ou en personne.
- Si vous souhaitez acheter une nouvelle licence, vous pouvez, en attendant le déploiement, compléter le formulaire pour nous partager vos informations que nous transmettrons à Emili le moment venu.

Pour renouveler ou enregistrer un nouveau chien :



en ligne
emili.pet



en personne au 99, route Principale Est



PERSONNES VULNÉRABLES

Un répertoire spécial pour les personnes vulnérables existe dans votre municipalité.

Les individus inscrits peuvent bénéficier d'une attention et d'une aide particulières en cas d'urgence grâce au Service de la Protection des Incendies, de la Sécurité Civile et des Premiers Répondants.

Inscrivez-vous ou ajoutez une tierce personne :
villelapeche.qc.ca/citoyens/securite-publique/repertoire-des-personnes-vulnerables



1. Démarrez votre caméra
2. Balayez le code QR
3. Cliquez sur le lien