

BACK TO NATURE



DOSSIER INFORMATIU



[SAMSPORTSEVENTS.COM](https://www.samsportsevents.com)



CONTINGUT

QUI SOM?

SAM I ELS CAMPUS

QUÈ ÉS BACK TO NATURE?

ORGANITZACIÓ

L'EQUIP DE SAM
CALENDARI I HORARI
ENTREGA I RECOLLIDA DELS INFANTS
REUNIÓ INFORMATIVA
SEGURETAT DURANT EL CAMPUS
INFORMACIÓ DURANT EL CAMPUS

L'ALLOTJAMENT

ACTIVITATS

ELS SAMIS
ACTIVITATS DE SUPERVIVÈNCIA
ACTIVITATS LÚDIQUES
ACTIVITATS ESPORTIVES
ACTIVITATS ESPECIALS
ARXIU D'ACTIVITATS

MATERIAL I VESTIMENTA

ALTRES ASPECTES

PACK DE BENVINGUDA
FOTOS I VÍDEOS
ELS ÀPATS

PREU

DADES PER A LA INSCRIPCIÓ

CONTACTE



QUI SOM?

Després d'un gran bagatge en el món de l'esport, la gestió esportiva, els esdeveniments, el lleure i l'educació, l'any 2014 neix SAM Sports Events de la mà d'un grup de professionals d'aquests sectors.

Des de llavors, SAM s'ha especialitzat en quatre grans àmbits, els campus i casals, els esdeveniments, els serveis de gestió i assessorament per a clubs esportius i els serveis per a infants.

A SAM Sports Events organitzem els nostres serveis en 4 grans àmbits, els 4 elements de SAM:



CAMPUS



ESDEVENIMENTS



CLUBS



INFANTS

SAM I ELS CAMPUS

Quan acaben les obligacions de l'escola i comencen les vacances, és moment de que els infants i joves puguin gaudir del temps lliure i veure recompensat tot l'esforç que han fet durant el curs.

El nostre equip de professionals s'encarrega des de fa més de 15 anys de fer que les vacances dels nens, nenes i joves siguin inoblidables. Això és gràcies als Campus de SAM Sports Events.



QUÈ ÉS BACK TO NATURE?

Back to Nature Summer Camp és un dels Campus de SAM Sports Events!

Aquest està dissenyat perquè els infants i joves **experimentin l'essència dels campaments d'estiu d'abans**, on la natura era el principal atractiu.

El nostre campament d'estiu està ubicat al **bell mig de la natura**, envoltat de muntanyes, rius, rierols i boscos. Serà una experiència única per als i les participants que podran explorar i gaudir dels paisatges naturals més impressionants, respirant aire pur i viure en ple contacte amb la natura.

Els participants tindran l'oportunitat de fer **caminades** per la muntanya, **acampar** a la natura, aprendre **tècniques d'orientació i supervivència**.

A més, fomentem la **vida en comunitat**, per la qual cosa es faran activitats en grup per promoure el **treball en equip** i la **cooperació** entre els i les participants. Hi haurà **jocs, esports** i altres activitats per gaudir plegats, sense oblidar les estones de **piscina** dinamitzades pels nostres monitors i monitores.

El nostre objectiu és que els infants i joves aprenguin a **valorar la natura i respectin el medi ambient**, alhora que gaudeixen d'una experiència única i inoblidable. Des de SAM Sports Events ens assegurarem que els participants estiguin segurs i siguin supervisats en tot moment perquè les famílies puguin tenir tranquil·litat mentre els seus fills gaudeixen de l'experiència.

Uniu-vos a nosaltres en aquesta aventura a la natura i descobriu un món de possibilitats i emocions!

Tornem a l'essència dels campaments!

ORGANITZACIÓ

L'EQUIP DE SAM

DIRECCIÓ: SAM SPORTS EVENTS

COORDINACIÓ: SAM SPORTS EVENTS

GRUPS:

Es realitzaran dos grups de diferents edats, no obstant, ho farem de manera ogranitzativa, ja que totes les activitats es duran a terme conjuntament.

Les tendes s'organitzaran en grups de 3/4 persones en funció de la mida de les mateixes i l'edat dels participants.

- GRUP ERIÇONS (2015 - 2012)
- GRUP CÉRVOLS (2011 - 2009)

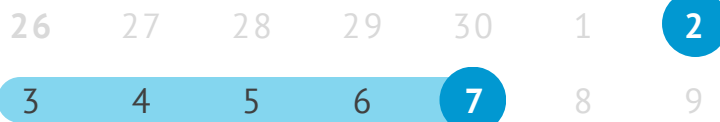
MONITORS I MONITORES

Back To Nature comptarà amb un grup de monitors, els quals s'encarregaran de dur a terme totes les activitats del Campus.



CALENDARI

Del 2 al 7 de juliol



ENTREGA I RECOLLIDA DELS INFANTS

El desplaçament dels infants fins a la instal·lació es realitzarà en autocar privat per part de l'organització del Campus.

Quedarem el diumenge 2 de juliol a les 16:30 a una ubicació determinada per poder conèixer a l'equip de monitors i monitores i acomiadar als infants amb tranquil·litat.

A l'hora de rebre als infants, quedarem a la mateixa ubicació el divendres 7 de juliol a les 18:00.

PUNT DE TROBADA I HORAI

El punt de trobada serà al carrer Pintor Ribalta, 2 de Barcelona.

ENTREGA
Diumenge 2
16:30

RECOLLIDA
Divendres 7
18:00

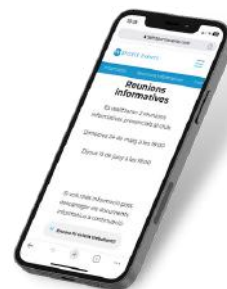


REUNIONS INFORMATIVES

Es realitzarà una **reunió** informativa online el **Dijous 1 de juny a les 19:00**.

Per accedir a la reunió ho podeu fer mitjançant el següent botó:

[Fes clic aquí per accedir a la reunió](#)



SEGURETAT DURANT EL CAMPUS

Tots els infants estan sota una **assegurança esportiva d'accidents**. Preguem que, en el cas que l'infant tingui **al·lèrgies alimentàries o a medicaments**, o sigui important conèixer certes dades mèdiques, ens ho facin saber.

INFORMACIÓ DURANT EL CAMPUS

Enguany incorporarem **noves vies de comunicació** amb les famílies. Cadascuna d'aquestes tindrà una finalitat diferent.

TELEGRAM

Es disposarà d'un canal de Telegram mitjançant el qual farem arribar notificacions importants sobre el dia a dia del Campus, i altra informació d'interès per a les famílies.

El canal és privat i només es pot accedir mitjançant un enllaç. Per accedir al mateix haureu de tenir l'aplicació instal·lada al vostre smartphone o ordinador i unir-vos al grup

[Fes clic aquí per accedir canal de Telegram del Campus](#)

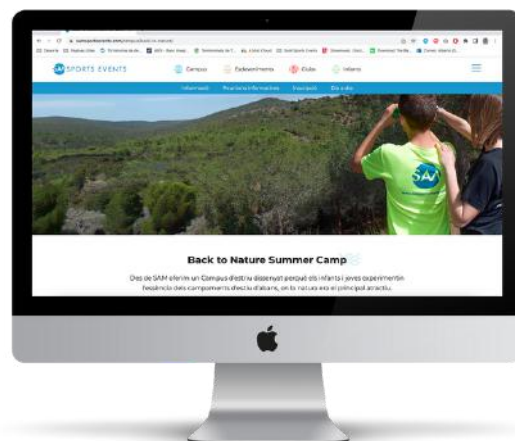


MAIL

Aquest serà el mitjà indicat pel qual us podreu adreçar a nosaltres per **dubtes o qualsevol altra necessitat**.

EL DIA A DIA AL CAMPUS

Dins de la nostra web hem creat un apartat per penjar tota la **informació important per al dia a dia del campus**, notes de sortides, menús, horaris, etc.



En tot moment, podreu tenir contacte amb el coordinador del Campus per a qualsevol tema **urgent** que hagueu de tractar amb ell o els infants.

L'ALLOTJAMENT

Per realitzar els campaments comptem amb les instal·lacions de **Mas Muxach**, una masia pairal restaurada situada al municipi de Brunyola, a 4 km de Santa Coloma de Farners, en plena natura i a 1 hora i 30 minuts de Barcelona.

La casa es troba a dalt d'una muntanya a la solana d'una petita vall i envoltada d'una frondosa vegetació: pinedes, suredes, castanyers, bosc de ribera...



Dins de les instal·lacions existeix un espai destinat a l'acampada, que és on muntarem les nostres tendes de campanya, el nostre campament.

A banda d'aquest espai, la casa també disposa d'instal·lacions esportives per realitzar activitats, piscina, servei de restauració i sales d'activitats cobertes per fer servir en cas de pluja.



Tot i que acamparem als exteriors de la casa, tenim reservades places en la mateixa per si, per motius del temps o qualsevol emergència, ens haguessim de resguardar.

ACTIVITATS

ELS SAMIS

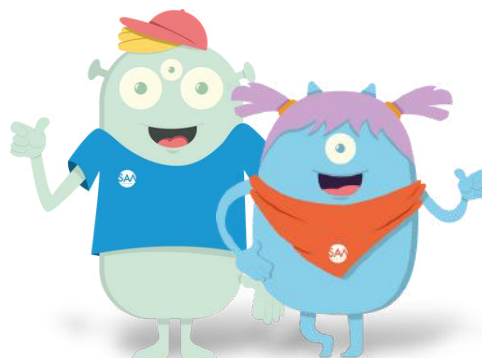
Els **SAMIS**, les nostres mascotes corporatives, ens ajudaran a dinamitzar les activitats del Campus. Aquesta raça extraterrestre ve d'un punt molt remot de l'univers, **Samilàndia**.



En aquest planeta no fan cap tipus de distinció entre els seus habitants. **Tot habitant de Samilàndia és vàlid i important** i, la població, no és discriminada ni per **gènere**, ni per **sexe**, **color de la pell**, **classe social** o cap altre motiu.

Els samis porten un **estil de vida molt saludable**. Tenen molta cura per seguir uns hàbits que els hi comportin una bona qualitat de vida, com mantenir una bona **higiene**, seguir una **alimentació equilibrada** o practicar **activitat física i esportiva**.

Aquest any ens centrarem en dos dels seus habitants, **el Sami i la Sami**, uns experts en supervivència que estudien tots els indrets més perillosos de tot l'univers i com adaptar-se per viure en ells.



ACTIVITATS DE SUPERVIVÈNCIA

Les activitats de supervivència són aquelles que tenen l'objectiu d'ensenyar habilitats i coneixements per sobreviure en entorns naturals, com boscos, muntanyes o deserts.

TROBEM AIGUA

S'ensenyarà als participants com trobar fonts d'aigua potable i purificar-la per fer-la segura per beure.

PREPAREM UNA FOGUERA

Treballarem amb els infants com construir una foguera de manera segura, tant pels participants, com pel bosc. També explicarem com mantenir-la encesa i farem un cas pràctic a la xemeneia de la casa de colònies.

TROBAR MENJAR

Es faran activitats formatives als participants per saber com identificar plantes i animals comestibles. També farem activitats de caça amb arc i fletxa i altres estris, de manera fictícia, apuntant a una diana.

CREACIÓ DE REFUGIS

Crearem refugis temporals amb elements de la natura, per tal de, en cas de necessitat, saber com protegir-nos del clima i els elements naturals.

ORIENTACIÓ

Farem servir mapes, brúixoles i altres eines per orientar-nos en un entorn natural desconegut.

PROTEGIR-SE I DEMANAR AJUDA

S'ensenyarà als infants com protegir-se i tècniques per fer-se veure en un entorn natural, en cas d'emergència.



ACTIVITATS LÚDIQUES

Són activitats que tenen com a objectiu principal que els infants **gaudeixin** del que realitzen. També aporten molts beneficis i, sobretot, promouen la **integració** entre les persones participants.

JOCS

Són aquelles activitats purament lúdiques amb les que els infants poden millorar les seves habilitats motrius i desenvolupar diferents habilitats socials. Durant aquestes estones es dinamitzen diferents jocs lúdics tradicionals, tals com el boti-botí, l'aranya, la bandera o polis i cacos, i també jocs d'altres continents.

JOCS TRANQUILS

Després de dinar, els infants disposaran d'una estona per pair el dinar, durant la qual podran gaudir jugant a diferents jocs d'un ritme més tranquil dinamitzats pels monitors i monitores del Campus.

JOCS DE NIT

Es realitzaran activitats especials per les quals necessitarem fer servir una llanterna, la majoria activitats cooperatives en espais propers a la casa de colònies.

PISCINA

Durant les estones de piscina es treballaran diferents tècniques fonamentals en la natació, com la respiració, el moviment de braços i cames en els diferents estils i la flotabilitat. Tot això mitjançant cursets tècnics pel matí i activitats lúdiques aquàtiques per la tarda.



ACTIVITATS ESPORTIVES

En aquestes activitats englobem totes aquelles relacionades amb el món de l'esport.

ESPORTS TRADICIONALS

Són tots aquells esports més coneguts (futbol, bàsquet, handbol, rugbi, voleibol, et.), els quals es poden practicar a les instal·lacions del club.

ESPORTS ALTERNATIUS

En aquesta activitat treballarem esports que solen ser menys coneguts i que utilitzen materials que no s'acostumen a fer servir als esports convencionals, com per exemple, dodgeball, l'ultimate frisbee o el tamborí.



ACTIVITATS ESPECIALS

CURSA D'ORIENTACIÓ

Després d'haver donat totes les nocions bàsiques d'orientació, els participants participaran en una cursa d'orientació pels boscos de la casa. Sempre acompanyats per l'equip de monitors i monitores que supervisaran l'activitat.

OBSERVACIÓ D'ESTRELLES

Aprofitant que a l'entorn de la casa no existeix contaminació lumínica, gaudirem d'un taller d'observació d'estrelles i constel·lacions, que també farem servir per explicar maneres d'orientar-nos a la nit.

DISCOTECA DE COMIAT

L'última nit gaudirem d'una festa en la que possarem música i els nens i nenes podran ballar i participar en activitats dirigides amb suport musical.

ARXIU D'ACTIVITATS

Des de SAM comptem amb una eina pròpia a la qual te accés tot l'equip de monitors i monitores, el nostre **arxiu d'activitats**.

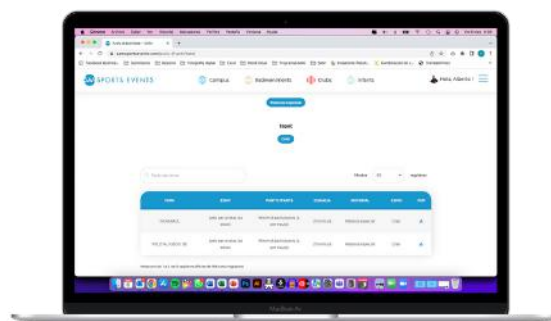
Es tracta d'una pàgina creada a la part privada de la nostra web, on tots els nostres monitors i monitores hi podran accedir per tal de poder realitzar la **programació d'activitats**, tant lúdiques com esportives, que siguin **originals, variades i adaptades a les necessitats del seu grup**.



La pàgina funciona per una sèrie de filtres mitjançant els quals les opcions es van acotant fins arribar a les activitats que més s'adaptin al que el grup necessiti.

Els monitors i monitores podran filtrar per:

- Tipus d'activitat
- Edat
- Nombre de participants
- Durada
- Material
- Espai



Un cop aplicats els filtres i escollida l'activitat, les persones dinamitzadores del grup es podran descarregar la **fitxa de l'activitat** on explica tot el necessari per poder realitzar-la correctament i que aquesta tingui **èxit**.

Per últim, destaquem que aquest arxiu d'activitats s'anirà actualitzant any rere any per tal de tenir un **ventall de jocs i esports** el més ampli i variat possible.

MATERIAL I VESTIMENTA

Per un **bon funcionament de les activitats** i, sobretot, per proporcionar una **millor comoditat per als infants** assistents al Campus, recomanem el que els infants portin una motxilla gran amb el següent material i vestimenta.

VESTIMENTA

Els infants necessitaran portar 5 mudes (roba per 5 dies) consistents en:

- Samarreta d'esport
- Pantalons curts
- Roba interior
- Mitjons

Es recomana portar una muda adicional per qualsevol imprevist.

A banda d'aquesta roba es recomana portar també:

- Pantalons d'esport llargs
- Dessuadora
- Bambes còmodes
- Banyador, tovallola i sabatilles de piscina (no cal casquet de bany)
- Pijama

HIGIENE

- Tovallola de dutxa
- Tovallola petita per higiene personal
- Necesser amb:
 - Raspall i crema de dents
 - Sabó per la dutxa
 - Altres estris de neteja personal

PROTECCIÓ

- Crema solar
- Repel·lent antimosquits

ALTRA MATERIAL

- Sac de dormir
- Màrfega (esterilla)
- Lot (Linterna)
- Cantimplora
- Cangur o impermeable
- Motxilla petita pel dia a dia

És important que tota la roba i material estigui degudament marcat.

ALTRES TEMES

PACK DE BENVINGUDA

Aquest any es donarà als infants participants un **pack de benvinguda del Campus**. Aquest consistirà en una motxilla on hi haurà una gorra (que agafarem el primer dia), una samarreta del campus i petits obsequis per als participants.

La **gorra** l'hauran de dur **cada dia**; la **samarreta**, només serà obligatori portar-la els **dies en que l'organització del Campus ho consideri necessari**, així com a les **sortides**.

FOTOS I VÍDEOS

Al llarg del Campus es realitzaran **fotos de les activitats** que porten a terme els diferents grups, les quals es penjaran perquè en pogueu disposar d'elles més endavant. En aquest cas es requereix que, els pares que ho desitgin, signin el **permís d'imatge**.

ELS ÀPATS

Es proporcionaran 4 àpats als infants (esmorzar, dinar, berenar i sopar). Tots ells seran preparats per l'equip de cuina de Mas Muxach, la casa on realitzarem la pernocta.



PREU

PREU

435€

Allotjament, àpats i transport inclòs.

DESCOMPTES

- 5% 2 germans/es
- 10% 3 germans/es o més
- 10% aportant el carnet de família nombrosa

DADES PER A LA INSCRIPCIÓ

PROCÉS D'INSCRIPCIÓ

La inscripció al **Back To Nature Summer Camp** es realitzarà mitjançant un **formulari electrònic**.

Per accedir al mateix ho podeu fer **escanejant** el codi QR adjunt, o bé **clicant** el següent botó.

[Fes aquí la teva inscripció](#)



MÈTODE DE PAGAMENT

Per formalitzar la inscripció s'haurà de realitzar el 100% de l'import. La forma de pagament és mitjançant transferència bancària.

CANCELACIONS

PER PART DE LA FAMÍLIA

En cas de malaltia o incident que impedeixi al participant assistir als campaments per motius de salut, retornem el 100% de l'import fins a un dia abans de començar el campament, sempre i quan es presenti un justificant que n'acrediti el motiu.

Si no hi ha una causa estrictament mèdica que impedeixi al participant assistir al campament no es retornaran els diners.

Un cop iniciats el campament no es retornaran els diners sota cap circumstància.

PER PART SAM SPORTS EVENTS

SAM SPORTS EVENTS podrà anul·lar una reserva si passats 7 dies de la data d'inscripció límit la família no ha realitzat el pagament i ha enviat el comprovant.

PER PART DELS ORGANISMES OFICIALS

En cas que el Summer Camp no es pogués dur a terme degut a alguna restricció per part dels Organismes Oficials (Covid, risc d'incendi...) es reservarà una plaça per l'any següent.



CONTACTE

Per qualsevol dubte podeu contactar amb nosaltres a:

activitats@samsportsevents.com

[SAMSPORTSEVENTS.COM](https://www.samsportsevents.com)

ENCARA NO ENS SEGUEIXES?

