

RALI DE CASTELO

BRANCO VILA VELHA DE RÓDÃO

21/22 JUNHO

2024



METROcar

peças para automóveis, lda.





Show de Encerramento



David Antunes & The Midnight Band

após a entrega
de Prémios

nas Docas



22 JUNHO
a partir das 23h30



RODI

MOTOR SERVICES

BY COVIPNEUS



Especialidades
Frango e Bacalhau
à casa no Carvão

Take-Away & Restaurante

Rua Dr. Robalo Guedes - Entre Caminhos
Lote D-5 r/c Esq°
6000-212 Castelo Branco
Telef. 272 181 737
Telem. 965 344 564

JAFQ
SEGUROS &

www.jafseguros.pt 966 344 051



SCANCAR
CASTELO BRANCO

HLT
construção civil, s.a.



Ni Amorim

Presidente da Federação Portuguesa de Automobilismo e Karting

O Campeonato de Portugal de Ralis está a chegar a meio da temporada e o Rali de Castelo Branco pode reservar-nos muitas surpresas.

Até aqui o vencedor das provas tem sido apenas um, Kris Meeke, mas espera-se que agora, que se inicia a fase de asfalto, os resultados finais possam ser diferentes. Há vários pilotos especialistas nestas condições e aquilo que foi dado como certo em terra pode não ser tão linear no asfalto. Estão todos muito focados em mudar o protagonismo e seria muito interessante para o campeonato que isso acontecesse.

Ninguém vai querer falta à prova albicastrense e reunidos que estão os melhores pilotos e equipas, esperamos que a Escuderia de Castelo Branco consiga colocar no terreno a melhor prova possível e que os fãs de ralis acedam em massa. O público faz a diferença no cenário global e os pilotos a competitividade nos troços.

Que seja um excelente rali a todos os níveis.

Arranca mais uma edição do Rali Castelo Branco, evento de referência no desporto automóvel, que recebemos no nosso concelho com elevada expectativa e emoção. Reconhecemos a importância desta prova para a região, quer pelo seu impacto mediático no âmbito do apuramento para o Campeonato de Portugal de Ralis, etapa fundamental com capacidade para elevar os fatores atrativos e mais-valias de Castelo Branco nas estruturas competitivas de vanguarda, quer pelo ritmo acelerador fora de pista e nos circuitos económicos que percorre.

Vermos Castelo Branco ser o centro das atenções por dois dias intensos, seja na parte desportiva, respondendo mais um ano às exigências dos apaixonados pela modalidade, pilotos e equipas, seja na animação do evento, numa dupla festa, atraindo outros públicos, adultos, infantis com mini-rali e novas gerações com e-sports, enche-nos de orgulho e motivação.

Queremos, novamente, louvar os esforços que têm sido empreendidos pela Escuderia Castelo Branco, que nunca trava perante o desafio de calibrar na perfeição todos os pormenores da organização destes dois dias e duas noites de rali, com a contracurva da novidade desportiva tornando-o mais compacto e com mais animação. Continuam a contar com mérito com o apoio institucional do Município de Castelo Branco.

Desejamos um espetáculo memorável, com boas classificações e desempenhos para as equipas e fortes emoções aos aficionados pelo automobilismo que venham ver o rali, a cidade albicastrense e os inúmeros pontos de interesse único que todo o nosso concelho oferece, apelando, desde já, para que o façam respeitando as orientações de segurança, garantindo a comemoração em pleno de todos.

Neste Rali de Castelo Branco 2024, o Município e a comunidade albicastrense dão as boas-vindas e a prioridade aos automóveis pelo arranque da valorização da prática desportiva, cultural e económica da região.



Leopoldo Rodrigues

Presidente da Câmara Municipal de Castelo Branco

3



Luís Pereira

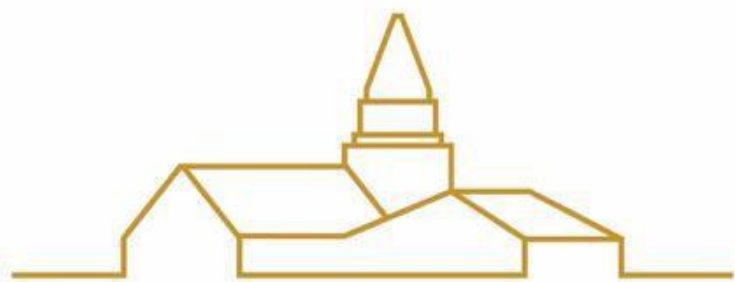
Presidente da Câmara Municipal de Vila Velha de Ródão

Nos dias 21 e 22 de junho, o Rali de Castelo Branco, prova incontornável do calendário nacional do Campeonato de Ralis, volta a percorrer o distrito para satisfação dos aficionados pelos desportos motorizados e público em geral, já que esta é uma competição que não deixa ninguém indiferente, não só devido aos excelentes momentos de emoção e adrenalina que proporciona, mas também pelo retorno que representa em termos de dinamização da economia local e promoção do território e património natural, histórico e cultural da Beira Baixa.

Para o sucesso deste evento tem sem dúvida contribuído a excelência do trabalho desenvolvido pela Escuderia de Castelo Branco, cujo dinamismo e experiência acumulada ao longo de mais de 50 anos de atividade têm garantido a qualidade dos traçados e a realização de provas desafiantes, que atraem à região os melhores pilotos e automóveis da especialidade e tem tido um papel fundamental na promoção e desenvolvimento dos desportos motorizados na região.

Este esforço tem também sido reconhecido pelas autarquias e demais entidades públicas e privadas que patrocinam este evento, como é o caso do Município de Vila Velha de Ródão, que apoia a sua concretização através de uma componente logística e monetária. Esta medida advém do nosso reconhecimento da importância que os grandes eventos desportivos podem ter, não só em termos da divulgação das diferentes modalidades desportivas e da promoção da qualidade de vida da população, mas também enquanto oportunidade para divulgar os territórios, as suas paisagens e os seus produtos e serviços, dando a conhecê-los a um público mais vasto.

Damos por isso as boas vindas a todos os pilotos e equipas participantes, assim como aos espetadores da prova, esperando que ao longo destes dois dias possam desfrutar do que de melhor a região tem para oferecer. Desejamos a todos uma excelente prova e um ótimo espetáculo!



ALTO DA VILA

RESTAURANTE

Oleiros



MEIO DO NADA

RESTAURANTE

Herdade da Urgueira



PORTAS DE RÓDÃO

RESTAURANTE

Vila Velha de Ródão

RESERVAS: +351 272 073 569



É com enorme satisfação que vos dou as boas-vindas à edição de 2024 do Rali de Castelo Branco e Vila Velha de Ródão. Este evento, tem como principal missão trazer até à nossa região os melhores pilotos de ralis.

Este ano, vamos apresentar várias novidades que, acreditamos, irão elevar a qualidade da prova. Entre estas, destaca-se um novo traçado que promete desafiar os pilotos e encantar os espectadores. Além disso, reduzimos as ligações entre etapas, mantendo a emocionante Super Especial e a aguardada Power Stage. Com estas mudanças, esperamos que os cerca de 70 participantes possam desfrutar de uma competição mais dinâmica e envolvente.

A segurança continua a ser a nossa prioridade. Elaborámos um plano em colaboração com a Proteção Civil, GNR, PSP, Bombeiros e INEM para garantir que tudo decorra sem percalços. Contamos também com o apoio imprescindível dos municípios de Castelo Branco e Vila Velha de Ródão, bem como da Castrol, através do seu parceiro local, Lubrialbi.

O impacto económico e social deste rali é inquestionável. Para enriquecer ainda mais a experiência, planeámos para sábado à noite um encerramento com música ao vivo, com o talentoso David Antunes e a sua banda.

O feedback positivo que recebemos ano após ano é gratificante. A adesão crescente do público é um testemunho do sucesso deste evento, e esperamos que este ano todos os recordes de participação sejam superados. Trabalhámos de perto com as autoridades locais para minimizar o impacto na vida diária das comunidades, garantindo simultaneamente um espetáculo seguro e emocionante.

Convido todos os pilotos a aproveitarem esta oportunidade de competir num traçado renovado que lhes permitirá passar mais tempo em corrida. Para os aficionados, preparámos Zonas Espetáculo de fácil acesso e uma Zona de Assistência no coração da cidade, ideal para interagir com os pilotos e ver as máquinas de perto.

A Escuderia Castelo Branco tem trabalhado em estreita colaboração com a FPAK para promover a modalidade. As nossas expectativas são altas: desejamos que tudo corra pelo melhor e que o Rali de Castelo Branco e Vila Velha de Ródão continue a ser o evento a não perder nesta região.

Contamos com a vossa presença para fazer desta edição a melhor de sempre.



João Lucas
Presidente da
Escuderia Castelo Branco



Escuderia CasteloBranco®

ENSINO
MAGAZINE
NADA SE PERDE.
TUDO SE INFORMA.
ONDE QUER QUE ESTEJAS. SEMPRE CONTIGO.
www.ensino.eu

PORTUGAL ESPANHA ÁFRICA MACAU

ALBIFRUTAS
PRODUTOS HORTICOLAS, LDA.

PIROTECNIA
OLEIRENSE

JNTE
INSTALAÇÕES ELÉCTRICAS
João Nunes da Fonseca



José Pires

Presidente da Junta de Freguesia de Castelo Branco

Desde o primeiro dia de mandato que, na Junta de Freguesia de Castelo Branco, temos consciência de sermos o que fazemos. Por isso procuramos em permanência fazer bem na concretização dos nossos compromissos comunitários.

É nossa convicção de que o temos feito em conjugação com as organizações comunitárias que, como nós, projetam e realizam o seu trabalho a pensar nos seus concidadãos.

Ser o que fazemos é procurar sempre a afirmação coletiva em detrimento das benfeitorias em proveito próprio e da afirmação comunitária regional e nacional em oposição aos bairrismos sem sentido.

Revemo-nos no meritório trabalho da Escuderia de Castelo Branco que projeta com qualidade e competência o nome e a imagem da nossa cidade e da nossa região.

Procuraremos continuar esta caminhada em parceria conjugada e profícua. Bem-haja.

A Junta de Freguesia de Vila Velha de Ródão felicita a Escuderia de Castelo Branco pela realização da edição do Rali de Castelo Branco - Vila Velha De Ródão que mais uma vez passará pelas estradas da nossa Freguesia. É para nós uma honra associarmo-nos a este evento que tanto dignifica a nossa Freguesia, o Concelho de Vila Velha de Ródão, e a Zona Centro.

Este ano, o Rali com mais cariz urbano na nossa Freguesia, contamos que seja melhor e que traga mais pessoas à nossa terra.

A Freguesia que tem vindo a crescer a nível de habitação, emprego e população enaltece estas atividades que vêm animar a população e trazer mais movimento à nossa terra.

A prova do emblemático Rali Castelo Branco/Vila Velha de Ródão dá grande visibilidade à Freguesia e à Vila, dando a conhecer a nossa gastronomia, o azeite, o mel, os queijos, o presunto e os enchidos, também o Lagar de Varas, as paisagens deslumbrantes, como as Portas de Ródão, Castelo Rei Wamba, Portas do Almourão e o Rio Tejo, onde podemos fazer passeios de barco, bem como nas suas margens fazer passeios pedestres nos passadiços do Enxarrique.

Desejamos a todos os participantes como aos espetadores que disfrutem da nossa magnífica Freguesia.

Votos de muito sucesso a toda a organização, aos participantes e a todos os que tornam possível este evento, e a afirmação da Zona Centro no contexto Nacional.



Joaquim Nunes

Presidente da Junta de Freguesia de Vila Velha de Ródão

O Rali de Castelo Branco e Vila Velha de Ródão é uma das mais importantes, se não a mais importante prova automobilística que a Escuderia Castelo Branco realiza, e um dos maiores eventos desportivos que ocorrem no nosso concelho.

Tendo estatutariamente como um dos seus objetivos o de promover turisticamente a região através do desporto automóvel, esta parceria junta o útil ao agradável, pois o turismo é também hoje reconhecidamente pelo poder político, o principal vetor de crescimento e desenvolvimento do interior no séc. XXI.

É para a Freguesia de Sarzedas um motivo de grande orgulho, de enorme satisfação, mas também de muito proveito, a oportunidade que temos de em parceria, podermos participar na organização desta prova que, durante um fim de semana, arrasta uma multidão de gente para as extraordinárias classificativas que percorrem a nossa freguesia.

Também nós apostamos fortemente no turismo como fator de desenvolvimento da Freguesia de Sarzedas, e uma prova como esta é de um valor incalculável, na sua divulgação e na sua promoção.

Temos condições únicas para a prática de todos os desportos, sobretudo os de natureza. Estamos abertos a todas as parcerias que tragam retorno mútuo.

Gostamos e sabemos receber como ninguém.

Venham ter connosco e venham conhecer as nossas terras e as nossas gentes, que seguramente não se arrependerão.



Celeste Rodrigues

Presidente da Junta de Freguesia de Sarzedas



Qfrio
Equipamentos de frio e Climatização

João Luís Afonso Rito
Técnico de frio / TIM III

Montagem, Instalação e Reparação:

- » Frio Industrial
- » Frio Comercial
- » Frio Automóvel
- » Climatização

Email: geral@qfrio.com
Telm: +351 965 476 792
(Chamada para rede móvel nacional)
Castelo Branco - Portugal

JOÃO RITO - EQUIPAMENTOS DE FRIO E DE CLIMATIZAÇÃO, UNIPessoal LDA
CAE: 28250 Contribuinte: 509855347



Luís Andrade

Presidente da Junta de Freguesia de Santo André das Tojeiras

A Junta de Freguesia de Santo André das Tojeiras saúda a Escuderia de Castelo Branco pela realização do "Rali de Castelo Branco e Vila Velha de Ródão" - edição de 2024. Felicita os pilotos e respetivas equipas, congratulando-se pela escolha da Freguesia para a passagem da prova, sendo que é mais uma atividade de desporto e de espetáculo que tem lugar na Freguesia de Santo André das Tojeiras.

A Freguesia de Santo André das Tojeiras tem vários locais ímpares a nível paisagístico e ambiental, que as pessoas que nos visitarem no dia do rali poderão associar ao desporto o disfrutar das paisagens e da simpatia da população que é um "património vivo" de características únicas.

A Freguesia conta com várias colectividades que organizam diversas actividades de índole sociocultural e recreativa, destacando-se as caminhadas, organizadas por veredas passando junto do património natural, como por exemplo as calçadas das oliveiras, o rio ocreza, a ribeira do alvito e a nossa floresta com espécies autóctones. Neste território é possível ouvir a água a correr nas linhas de água, o coaxar das rãs, o chilrear dos passarinhos e a observação das estrelas.

Santo André das Tojeiras é uma freguesia com vida e que convida à participação nas inúmeras actividades ao longo do ano. Pretendemos que todos os visitantes apreciem a nossa terra e a nossa gente e encontrem motivo de interesse para cá voltar.

A União das freguesias de Freixial e Juncal do Campo, congratula-se com a passagem do RALI DE CASTELO BRANCO e VILA VELHA DE RODÃO, nos lugares de Juncal do Campo e Chão da Vã.

Desejamos a todos os que estão envolvidos neste evento as maiores felicidades.

BEM HAJAM!



Ernestina Perquilhas

Presidente da Junta da União de Freguesias de Freixial do Campo e Juncal do Campo

Póvoa de Rio de Moinhos e Cafede é uma freguesia do município de Castelo Branco, com uma área total de 41 km² e 861 habitantes (dados dos censos de 2021).

Foi constituída em 2013, no âmbito da reforma administrativa nacional, pela agregação das antigas freguesias de Póvoa de Rio de Moinhos e Cafede, tendo a sua sede em Póvoa de Rio de Moinhos.

A União de Freguesias de Póvoa de Rio de Moinhos e Cafede é uma freguesia rural com uma grande riqueza cultural e paisagística. A sua localização privilegiada, e próxima de Castelo Branco, permite o acesso a diversas atividades de lazer e turismo, como caminhadas, trilhos de bicicleta e observação da natureza.

Existem na União de Freguesias várias Associações de cariz cultural, desportivo e outros importantes para a região. Também existem estruturas de alojamento local, restauração e apoio ao social. Venha fazer-nos uma visita e disfrutar não só da paisagem, mas também da gastronomia local.



Ana Sofia Pereira

Presidente da Junta da União de Freguesias de Póvoa de Rio de Moinhos e Cafede


CASA ROQUE
Artigos domésticos e hoteleiros, produtos de higiene e limpeza
272 344 162 • 919 804 467


DUA FAR[®]
Alvará nº 48259
VOCÊ SONHA, NÓS CONSTRUIMOS!
YOU DREAM IT, WE BUILD IT!



Nelson Matos
Responsável Ambiental

O Rali Castelo Branco e Vila Velha de Rodão 2024 é a prova desportiva mais emblemática e impactante a decorrer na região durante o corrente ano. É com este ponto de partida que a Escuderia Castelo Branco assume a responsabilidade de implementar um Plano de Sustentabilidade capaz de responder aos inúmeros desafios associados ao evento.

O compromisso assumido para 2024 pretende superar as edições anteriores e aumentar a nossa responsabilidade nos 3 pilares da sustentabilidade: ambiental, social e económico.

É na cidade de Castelo Branco que este plano será mais visível, com um reforço muito significativo dos equipamentos de recolha de resíduos, recicláveis e indiferenciados. Haverá um reforço das equipas de recolha e limpeza de vias, afim de causar o menor impacto na população residente, mas também nos inúmeros visitantes que se vão deslocar até à nossa região para presenciar esta prova. Através de uma parceria com a Valnor e os Serviços Municipalizados, é mais uma vez atribuído o título de Ecoevento a esta prova. De realçar que todos os resíduos recicláveis recolhidos nos equipamentos afectos à prova e durante o evento, serão contabilizados pela Valnor. A quantidade recolhida será transformada num valor monetário que reverterá na totalidade para a Associação de Apoio à Criança do Distrito de Castelo Branco. Pedimos assim a todos que, cumprindo as regras da reciclagem, depositem os seus resíduos nos equipamentos afectos à prova.

Nesta edição do Rali Castelo Branco e Vila Velha de Rodão iremos atribuir pela primeira vez o Prémio de Sustentabilidade Escuderia. Um prémio para a equipa que mais se destaque em termos de sustentabilidade, antes e durante o evento. Serão avaliadas as diferentes actividades realizadas e promovidas visando as boas práticas ambientais, sociais ou económicas. Pretendemos assim dar uma oportunidade e visibilidade a quem, para além da vertente desportiva dentro dos troços, valoriza a sustentabilidade fora deles.

O vencedor será escolhido por um júri composto por: Diretor de Prova, Delegado Ambiental FPAK e Responsável Ambiental ECB. O troféu será criado pela Associação de Apoio à Criança do Distrito de Castelo Branco, e este prémio tem o patrocínio da ASFERTGLOBAL.

Irá ainda ser promovido o Festival +Solidário, organizado pela Associação 4 Corações, em Castelo Branco. Um evento que vem acumulando sucesso ano após ano, e ao qual a Escuderia Castelo Branco se associou desde a primeira edição. De cariz absolutamente solidário, todas as receitas obtidas serão utilizadas no financiamento da associação para apoio a pessoas carenciadas, através do fornecimento de refeições quentes.

Convidamos todos a vir assistir a este grande Rali, seguindo sempre as regras de segurança, mas também adotando as práticas de sustentabilidade. A Escuderia Castelo Branco terá um grande número de elementos distribuídos pelos troços, disponíveis para ajudar e dar todos os esclarecimentos necessários. Que as únicas marcas deixadas nos troços sejam as da borracha no alcatrão.

Pela Sustentabilidade do Desporto Motorizado.



FEDERAÇÃO PORTUGUESA
DE AUTOMOBILISMO E KARTING



asfertglobal

O nascer de uma nova Agricultura

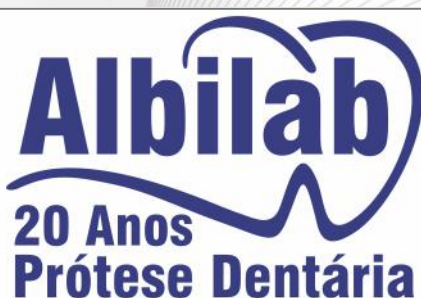


O combustível
utilizado nos carros
do CPR é 100%
renovável?

SABIA QUE?



Valnor • POSEUR 2020





A caravana dos Ralis regressa a Castelo Branco e Vila Velha de Ródão nos próximos dias 21 e 22 de Junho, para disputar a etapa inaugural dos ralis em asfalto do Campeonato de Portugal de Ralis e dos vários Campeonatos de Ralis em disputa.

A Escuderia Castelo Branco é novamente o anfitrião desta magnífica competição, projectando e implementando um Rali que esperamos possa ser correspondido com um elevado nível competitivo, com os melhores pilotos e os melhores automóveis.

Nesta edição de 2024, serão disputadas onze provas especiais de classificação, quatro das quais na etapa inaugural do Rali, sexta feira, dia 21 de Junho, que terminará novamente com a Super Especial nocturna, "Reconquista".

Sábado dia 22 de Junho, as equipas regressam à estrada para disputar sete novas Provas Especiais de Classificação, a primeira e terceira, na malha urbana de Vila Velha de Ródão, e a última delas disputada já ao início da noite, que encerrará o Rali no coração da cidade, trazendo mais uma vez a competição ao centro da cidade albacastrense, incentivando a proximidade das pessoas.

Mais uma vez, esperamos conseguir todos os ingredientes para termos um Rali ao nível da excelência dos campeonatos de Ralis em Portugal e assim promover a modalidade, contribuindo também para a promoção turística da região de Castelo Branco e Vila Velha de Ródão. Esperamos pela vossa presença, para acompanhar o rali e incentivar as equipas.

Apelamos a todos que respeitem as indicações das autoridades e da organização. Mantenham-se em segurança. Longe do perigo, perto da emoção. Sejam bem-vindos ao Rali de Castelo Branco e Vila Velha de Ródão 2024.



Nuno Almeida Santos
Diretor de Prova



Pedro Silva
Piloto

Está a chegar o melhor Rali do Campeonato de Portugal de Ralis e nós vamos querer dar uma alegria aos nossos apoiantes da beira baixa, e vamos querer estar no pódio final.

A Escuderia Castelo Branco proporciona-nos um espectáculo incrível e é sem dúvida o maior evento desportivo da região.

Contamos com todos no Rali de Castelo Branco e Vila Velha de Ródão!

O Rali de Castelo Branco e Vila Velha de Ródão é sempre o momento mais aguardado do nosso Campeonato. Estar com nossos parceiros, amigos e com o nosso Clube é uma experiência inestimável.

Para mim esta edição de 2024 é mesmo muito especial pois é o meu Rali n.º 100, sendo um marco muito especial na minha carreira com a felicidade de o comemorar na minha casa. A Escuderia Castelo Branco está preparada para organizar um Rali grandioso, que certamente engrandecerá ainda mais o mundo dos Ralis.



Roberto Santos
Navegador



ESTAMOS CÁ POR UM BEM MAIOR

Não há melhor retorno que o investimento feito nas pessoas e no ambiente. Por isso, aplicamos o nosso dinheiro na proximidade, na interajuda, no desenvolvimento social e na sustentabilidade.

Acreditamos que não é o dinheiro que faz girar o mundo, mas sim o bem que se pode fazer com ele.

PUBLICIDADE 10/2022



#SustentabilidadeCA

Para mais informações: creditoagricola.pt |

Caixa de Crédito Agrícola Mútuo da Beira Baixa (Sul), C.R.L.

Idanha-a-Nova | Ladoeiro | Monsanto
Penamacor | Benquerença
Castelo Branco | Carapalha


Crédito Agrícola

O Banco nacional com pronúncia local

Desde 1911



PROENÇA-A-NOVA

O SÍTIO CERTO
PARA TODOS
OS SENTIDOS

DESCUBRA
MAIS AQUI



10

JOVILUCAS

AUTOMÓVEIS E ACESSÓRIOS, LDA.



FAÇA-SE SÓCIO, AQUI →



HONDA
BEIRAMOTO.PT
CASTELO BRANCO

964 343 435 | 272 344 705 | beiramoto@beiramoto.pt

Telheiro do Abílio

272 347 303

R. DO TERMINAL 20, 6000-198 CASTELO BRANCO


Hamburgueria
— ★ —
DA BAIXA

.PRISMA
Mediação Imobiliária Unipessoal, Lda
AMI - 9296



A CARAVANA DOS RALIS CHEGOU A CASTELO BRANCO!

Está pronto o Rali de Castelo Branco e Vila Velha de Rodão 2024, primeira prova de asfalto do ano, que se realiza a 21 e 22 de junho de 2024.

Será um rali mais compacto com cerca de 100km a menos de ligações. Especiais de classificação serão concentradas na área sul do concelho de Castelo Branco e em Vila Velha de Rodão. A Power Stage mantém-se no centro da cidade de Castelo Branco. Os objetivos são claros: tornar ainda mais o rali uma grande festa e um evento de referência na região, melhorar a prova na parte desportiva e na animação e por fim, atrair mais público.

Estamos a poucos dias de vermos Castelo Branco e Vila Velha de Rodão serem, por um fim-de-semana, novamente o centro das atenções dos apaixonados pelos ralis.

Na Beira Baixa, a estrutura da Escuderia Castelo Branco trabalha já a todo o vapor para erguer a edição de 2024 do Rali de Castelo Branco e Vila Velha de Rodão e são já algumas as novidades que a agremiação albicastrense entendeu revelar. O destaque começa logo pela redução ligações, tornando o rali muito mais compacto.

Tal foi possível com a colocação das especiais de classificação numa área geográfica distribuída pelas áreas mais a sul do concelho de Castelo Branco, a que se junta as classificativas que decorrerão dentro das fronteiras de Vila Velha de Rodão. A isto, é adicionado ainda o facto do "Shakedown" decorrer num traçado às portas da cidade de Castelo Branco, encurtando ainda mais a quilometragem feita em ligações.

"Estamos a trabalhar arduamente para que a edição 2024 do Rali de Castelo Branco e Vila Velha de Rodão possa ser, uma vez mais, uma grande festa dos ralis, cimentando a sua importância como evento de referência da região, quer pelo seu impacto mediático, quer pelas mais-valias para a economia da Beira Baixa", afirmou João Lucas, presidente da Escuderia Castelo Branco, que realçou "o esforço profundo que está a ser feito pelo clube, em conjunto com as autarquias envolvidas e os nossos parceiros e patrocinadores, para melhorar aprova, seja na parte desportiva, indo de encontro às sugestões dos pilotos e das equipas, seja na animação do evento, tornando-o mais apelativo e capaz de atrair mais público".



Construímos relações de confiança.

R. Dr. Henrique Carvalho, nº13 Loja 1
6000-235 Castelo Branco

Chamada para rede fixa nacional:
(+351) 272 094 045

Chamada para rede móvel nacional:
(+351) 917 244 131
(+351) 963 951 891



SILVAPOR
AMBIENTE E INOVAÇÃO

Quinta da Devesa - Sra. da Graça | 6060-191 Idanha-a-Nova
Tel: 277 208 208 Telem: 966 896 507 Email: silvapor@silvapor.pt



RESPEITE AS NORMAS DE SEGURANÇA

Nunca

- Esteja no troço;
- Esteja num local abaixo da estrada;
- Esteja em frente a sinais informativos;
- Esteja em zonas interditas;
- Esteja sentado perto da estrada;
- Bloqueie zonas de escapatória;
- Se distraia;
- Retira sinais ou setas especiais;
- Esteja a tapar os sinais de fim de troço ou de stop.

Sempre

- Atento ao desenrolar da prova;
- Atento à aproximação dos carros;
- Alerta;
- Colocado em zonas de onde passa sair rapidamente;
- Colocado em zonas de acesso ao público;
- Colocado em zonas elevadas;
- Atento às crianças;
- Colaborante com os membros da organização e "Marshals";
- Atrás das fitas de segurança.

Lembre-se

- O inesperado acontece;
- Que se ignorar as indicações dos membros da organização a prova pode ser cancelada;
- Cumpra todas as normas para ajudar o desporto motorizado.

NÃO SE APROXIME DE ZONAS PERIGOSAS



CHEGUE A HORAS AO LOCAL ESCOLHIDO



SE VERIFICAR ALGO QUE NECESSITE DE IMEDIATA INTERVENÇÃO AVISE UM MARSHAL



ESCOLHA UM PONTO ELEVADO, ONDE FICARÁ MAIS SEGURO E COM MELHOR VISIBILIDADE



NÃO DISTRAIA A ORGANIZAÇÃO DOS SEUS DEVERES. AJUDE SE PUDE



NÃO FIQUE EM LOCAIS SEM ESCAPATÓRIA



ESTEJA ALERTA ENQUANTO CONDUZ NOS TROÇOS



MANTENHA-SE SEMPRE ATRÁS DAS FITAS DE SEGURANÇA



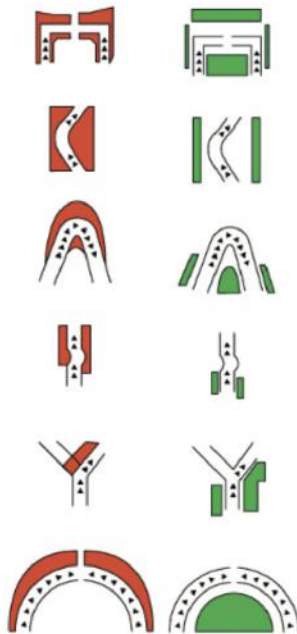
MANTENHA-SE NO SEU LUGAR ATÉ À PASSAGEM DO 'CARRO VASSOURA'



VEJA O DIAGRAMA

As áreas a **VERMELHO** são interditas (estando colocado nesses locais pode causar atrasos ou mesmo o cancelamento da prova)

As áreas a **VERDE** são os locais próprios para o público



AO ASSISTIR AO RALI DE CASTELO BRANCO PROTEJA A SUA FLORESTA



DURANTE O PERÍODO CRÍTICO:

É PROIBIDO:

- fazer **queimas ou queimadas**
- **fumar nos espaços florestais**
- usar **fogareiros ou grelhadores**
- lançar **foguetes balões de mecha acesa**

Cumpra estas regras!

Contribua deste modo para a sua SEGURANÇA e deste Rali

DURANTE TODO O ANO:

- Consulte o Risco de Incêndio diário para o seu concelho e saiba **todas as restrições** associadas a cada classe de risco e planeie as suas atividades agrícolas, florestais e de lazer.

PROTEJA A SUA CASA



- Faça a gestão da vegetação numa faixa de **proteção de 50 m** à volta da casa.
- **Limpe o telhado** de folhas, ramos, pinhas ou carumas.
- Mantenha o caminho de **acesso à casa** limpo e desimpedido.

NA SUA ATIVIDADE AGRÍCOLA E FLORESTAL

- Saiba que as queimas e queimadas estão **proibidas** sem o registo prévio e sem o comprovativo de **autorização**. Para tal, acesse à aplicação (<https://fogos.icnf.pt/QueimasQueimadas/>), dirija-se à sua câmara municipal ou ligue para o 808 200 520.
- Não faça **queimas ou queimadas** nos dias de risco de incêndio Elevado, Muito Elevado ou Máximo. Não queime com tempo seco, quente ou com vento.
- É **proibido** trabalhar no espaço florestal com motorroçadoras, corta-matos e destroçadores nos dias de risco **Máximo**.

PORTUGAL CHAMA POR SI. POR TODOS.

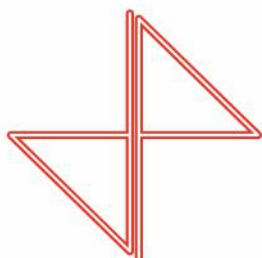


INFORME-SE! LIGUE 808 200 520
Custo de chamada local (tarifas ou dias de 0800) de 22000



RESPEITE AS NORMAS DE SEGURANÇA

RESPEITE AS NORMAS DE SEGURANÇA



JOSÉ PAULO, Lda.

DESDE 1916

ARMAZÉM DE FERRO | CASTELO BRANCO



APRENDA COMO FUNCIONA A SEGURANÇA NO RALI

Antes de uma classificativa, há várias viaturas que passam para assegurar a segurança e regularidade dos troços.

GNR / PSP

Depois do encerramento das estradas, a primeira viatura a passar é a da GNR para verificar se os postos de trânsito e de segurança estão em posicionamento.



CARRO DE SOM

Leva uma mensagem sonora ao público, alertando para o facto de o rali estar prestes a começar, passando também indicações de segurança.

CONTACTO SOS

Número de carácter permanente, designado por número SOS, para o qual qualquer participante ou espectador possa ligar em caso de acidente.

960 365 994

CARRO 000

Dos carros zero, o primeiro a passar é o '000', 30 minutos antes de começar o rali para verificar trajetórias e se o público se encontra em segurança.



CARRO 00

O '00' passa 20 minutos antes do primeiro concorrente. É um segundo alerta para a organização, de forma a saber se o público está bem posicionado.



CARRO 0

O '0' passa 10 minutos antes do primeiro concorrente e dá o OK final à organização. Esta viatura já passa com alguma velocidade e informa se está tudo a postos e, se houver alguma anomalia, é resolvida no imediato.



CARRO DE FECHO

O carro de fecho passa sempre no final e tal como o nome indica é o carro que dá indicação de que o troço se encontra fechado. No entanto, mesmo após a sua passagem, é necessário circular com precaução.

CCISCI 92 OS LUGARES DE CASTRALEUCA

Casa 3 OS LUGARES DE CASTRALEUCA

WWW.LUGARESDECASTRALUPT

Av. General Humberto Delgado 92 6000-081 Castelo Branco
+351 272 322 398 • geral@lugaresdecastraleuca.pt • [@lugaresdecastraleuca](https://www.instagram.com/lugaresdecastraleuca)

 viagens
martins®

kwLEAD
KELLERWILLIAMS.



rui sargento kw

CONSULTE www.ruisargentorealestate.pt
www.kwlead.pt | www.kwportugal.pt



VENDER, COMPRAR, INVESTIR ? VAMOS CONVERSAR !

+351 967 665 189

(chamada para rede movel nacional)

CONSULTE www.ruisargentorealestate.pt

Agent Centric Mediação Imobiliária, Lda. AMI 12518
Av D. Carlos I - 124 J Santos - Lisboa
Rua da Eira 236 r/c Esq - Castelo Branco



CADA MARKET CENTER DA KELLER WILLIAMS É DE PROPRIEDADE INDEPENDENTE

WWW.RALICASTELOBRANCO.PT

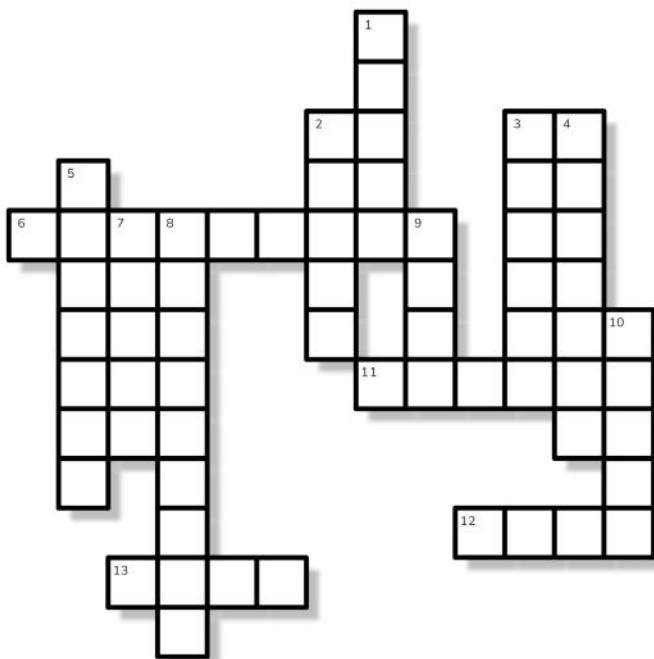


Horizontais

- 6. que canta as notas
- 11. que conduz nos ralis
- 12. vencedor última edição
- 13. entre aldeia e cidade

Verticais

- 1. veiculo de 4 rodas
- 2. terra de ouro
- 3. cor masculino diferente de preto
- 4. tipo de piso
- 5. edificio da era medieval
- 7. que já não é nova
- 8. clube organizador
- 9. modalidade que se irá disputar
- 10. local da entrega de prémios



D S M V D E S C U D E R I A X S V Y
 L U N I V M T K Q A I S U V M E C G
 H S M L Y D J I C H X B D P L R U R
 Z T Q A O L T C D C B K U H G X V R
 T E M D F H E R A H V D A O U E X E
 Q N Q J Z O T A N O E P M A C P C N
 E T B I B V Z R O L E T S A C O D U
 Q A P V L U L U O T L A F S A D S Q
 N B Y Q J I W B R A N C O G M K E X
 A I E S P E T A C U L O O T C E D V
 V L K E P Y K D D P E O X R R Y J C
 E I B Y I K Y V V Q I E I R P A S B
 G D A V L R C X G G K Q J P A S H Y
 A A W A O V O X P L K P X E J L Z O
 D D A G T G Y D W H E Q U I P A I X
 O E W Z O K N M A M J S P W N T A U
 R J X H D E I Y M O E H S N V I O S
 B P T F V Y Q S P K X P W J O T V S

PILOTO

CAMPEONATO

RODAO

ESPETACULO

EQUIPA

VELHA

CASTELO

BRANCO

ASFALTO

RALI

SUSTENTABILIDADE

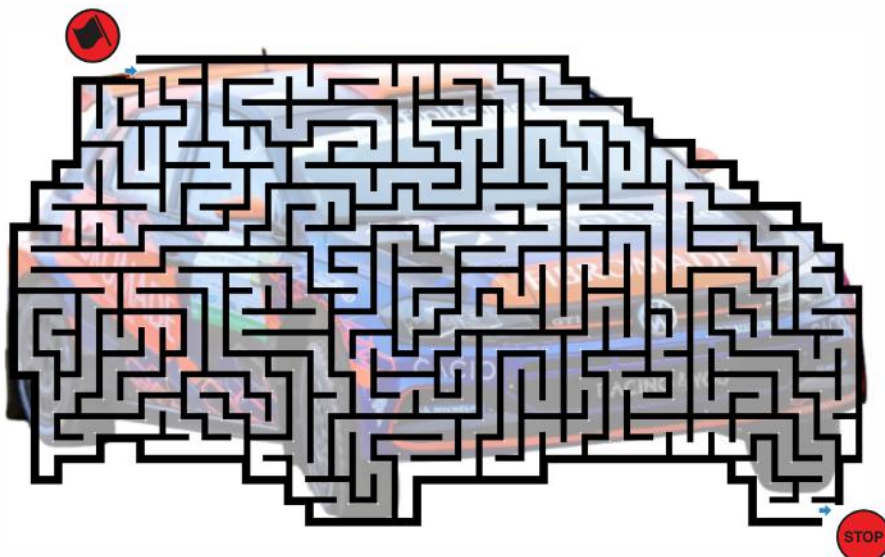
ESCUADERIA

VILA

NAVEGADOR



CARALBI II - ESTRUTURAS METÁLICAS, LDA.



LAVAGEM AUTO - MAJESTIC

Av. Infante Sagres
Bombas Galp,
Castelo Branco

Contacto: 925 678 321

Email: majesticarw@gmail.com

VENCEDORES DAS ÚLTIMAS EDIÇÕES



2012

João Barros
António Costa



2014

José Pedro Fontes
Inês Ponte Grancha



2016

João Barros
Jorge Henriques



2018

Ricardo Teodósio
José Teixeira



2020

Armindo Araújo
Luís Ramalho



2022

Armindo Araújo
Luís Ramalho



2013

João Barros
Jorge Henriques



2015

José Pedro Fontes
Miguel Ramalho



2017

José Pedro Fontes
Inês Ponte Grancha



2019

Armindo Araújo
Luís Ramalho



2021

Armindo Araújo
Luís Ramalho



2023

Kris Meeke
James



2012 → 2023

CLASSIFICAÇÕES ATUAIS

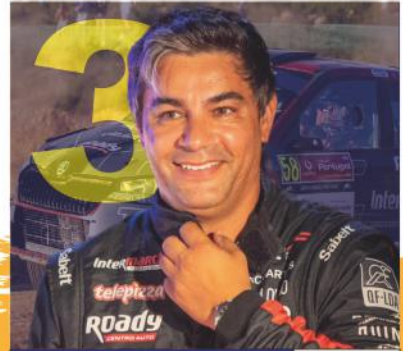
CPR CPR



Kris Meeke **112**
PONTOS



Armindo Araújo **84**
PONTOS



Ernesto Cunha **42**
PONTOS

4º- Paulo Neto / 38 pontos

5º- José Pedro Fontes / 37 pontos

6º- Lucas Simões / 32 pontos

7º- Pedro Almeida / 32 pontos

8º- Ricardo Teodósio / 28 pontos

9º- Ruben Rodrigues / 18 pontos

9º- Ricardo Filipe / 18 pontos

CPR 2RM CPR 2RM

PROMO PROMO



Gonçalo Henriques **56**
PONTOS



Hugo Lopes **55**
PONTOS



Pedro Silva **38**
PONTOS



Miguel Carvalho **57**
PONTOS



João Araújo **55**
PONTOS



Martynas Samsonas **50**
PONTOS

4º- Ricardo Sousa / 35 pontos

5º- Anton Korzun / 32 pontos

6º- Pedro Pereira / 30 pontos

7º- Paulo Roque / 27 pontos

8º- Guilherme Meireles / 24 pontos

9º- Kevin Saraiva / 22 pontos

9º- João Andrade / 22 pontos

4º- Adruzilo Lopes / 45 pontos

5º- Helder Miranda / 27 pontos

6º- Joni Gonçalves / 22 pontos

7º- Henrique Silva / 20 pontos

8º- Tiago Pereira / 19 pontos

9º- Fernando Teotónio / 17 pontos

9º- João Colaço / 17 pontos



M-Sport Ford World Rally Team recommends Castrol EDGE



Unlock the very edge
of performance



castrol.com



LUBRIALBI
COMÉRCIO DE LUBRIFICANTES



SESSÃO DE AUTÓGRAFOS

CPR



KRIS MEEKE



JAMES FULTON



ARMINDO ARAÚJO



LUÍS RAMALHO



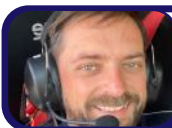
ERNESTO CUNHA



RUI RAIMUNDO



PAULO NETO



NUNO MOTA RIBEIRO



JOSÉ PEDRO FONTES

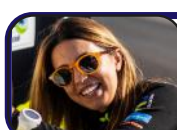


INÊS PONTE GRANÇA

CPR 2RM



GONÇALO HENRIQUES



INÊS VEIGA



HUGO LOPES



TIAGO NEVES



PEDRO SILVA



ROBERTO SANTOS



RICARDO SOUSA



LUÍS MARQUES



ANTON KORZUN



PAVLO KONONOV



SESSÃO DE AUTÓGRAFOS

PROMO



MIGUEL CARVALHO



ANTÓNIO REIS



JOÃO ARAÚJO



LUÍS ARAÚJO



MARTYNAS SAMSONAS



ERVINAS SNITKAS



ADRUZILO LOPES



VÍTOR HUGO



HELDER MIRANDA



HUGO PEREIRA



REVICER

desde 1995



ZONAS DE ESPETÁCULO COMO CHEGAR?

PEC 1/3

Caféde > Juncal do Campo

ZE 1 ★★★★★



Pela A23, em direção à Covilhã, utilizando a Saída 24 (ALCAINS / Penamacor) virando à esquerda no cruzamento para a N352 em direção a Tinalhas/S. Vicente da Beira. Percorre 1,9 Km e vira à esquerda para a EM 551 em direção a Caféde e cerca de 3 Km depois encontra a povoação de Caféde. Seguindo pela mesma EM 551 encontra a PEC numa passagem rápida da esquerda para a direita, após percorrer mais 1,8 Km.

ZE 2 ★★★★★



Acesso em terra, com piso regular, mas requer alguma atenção em termos de navegação. Utilizando a mesma EM 551, à entrada de Caféde a primeira referência é um cruzamento com as indicações Junta de Freguesia/Igreja Matriz e Casa Mortuária – A NÃO SEGUIR !!! e seguir em frente para Pavilhão Multiusos (Av. Infante D. Henrique). Alguns metros à frente encontra uma casa de pedra e um cruzamento à esquerda para uma estrada de terra que tem acesso à ponte romana e nessa estrada (Rua do Guino) encontra a PEC numa curva rápida à esquerda.

ZE 3 ★★★★★



Pela EN 112 , até Salgueiro do Campo. Deve virar à direita para a indicação Juncal Cpo./ Freixial Cpo./Tinalhas, encontrando a povoação 3 Km depois na EM 550. Atravesse-a até encontrar uma placa à direita com a indicação cooperativa azeite Juncal do Campo e cerca de 500 m depois encontra a PEC já perto do final. Recomendamos este acesso para não irem a pé desde o final do troço, que é bem mais perigoso.

PEC 2

Chão da Vã > Sarzedas 1

ZE 4 ★★★★★



Pela EN 112 em direção a Salgueiro do Campo, após esta povoação que se encontra a 12Km de Castelo Branco, siga por mais 7,9 Km virando à esquerda para a EM 1240, para Chão da Vã. Terá que ir com atenção para ver uma paragem de autocarro à sua esquerda e deve entrar antes para uma estrada em terra, percorrendo cerca de 800 metros virando à direita e logo de seguida (250m) de novo à direita. Seguindo por essa estrada vai encontrar a ZE 4, que é logo após a partida da PEC. Trata-se de um cruzamento para a direita, largo com bastante visibilidade.

ZE 5 ★★★★★



Pela EN 112 em Direção a Salgueiro do Campo, após esta povoação, siga para Chão da Vã, ande ainda mais, 4,2 Km e vire à esquerda para Pousafoles, Grade, Vale de Ferradas, Maxial, Sarzedas. Terá que atravessar as povoações de Vale Ferradas e Pousafoles e na povoação da Grade perto de uma paragem de autocarro, devem virar à esquerda em direção a Malhada do Cervo, que conseguem alcançar após cerca de 5Km encontram a PEC numa esquerda rápida de velocidade. O estacionamento é fácil, havendo bastante espaço, mas é necessário que cumpram as indicações das autoridades e respeitem as populações das aldeias atravessadas.

ZE 6 ★★★★★



Pela EN 233 de Castelo Branco para as Sarzedas, percorre cerca de 20 Km até à povoação de Sarzedas e onde deve sair à direita, para a CM 1238 para Rapoula, Azenha de Baixo, Malhada do Cervo, Serrasqueira, encontrando a povoação de Rapoula 1,8 Km depois.

ZE 7 ★★★★★



Pela EN 233 de Castelo Branco para as Sarzedas devem seguir pela EM 548, a seguir à Escola Básica das Sarzedas, até ao cruzamento da Rapoula, Azenha de Baixo, Malhada do Cervo, Serrasqueira, vire à direita e ande 1 Km e tem uma cortada à esquerda em terra batida , indo por aí, encontra uma curva à direita com alguma espetacularidade e com muito local para ver e estacionar.

ZE 8 ★★★★★



Pela EN 233 de Castelo Branco para as Sarzedas devem seguir pela EM 548, a seguir à Escola Básica das Sarzedas, até ao cruzamento de Almoinhas. O estacionamento é pela estrada de acesso e há muito espaço, apesar de se recomendar o estacionamento apenas de um lado da estrada.

ZE 9 ★★★★★



Seguindo pela EN 112, cerca de 12,3 Km encontra a placa de Salgueiro do Campo. Continue pela mesma EN 112, por mais 3,2 Km até encontrar um cruzamento à esquerda com a indicação Chão da Vã / Camões segue em frente mais 4,2 Km, virando à esquerda para Pousafoles, Grade, Vale de Ferradas, Maxial, Sarzedas. Segue cerca de 10 Km atravessando Pousafoles, Grade, Vale Ferradas e Azenhas de Cima, sempre pela EM 548, 1 Km depois em Monte da Goula, encontra a PEC numa curva à esquerda que é uma verdadeira "chicane" podendo ser bastante espectacular. Há facilidade de estacionamento, mas é necessário acautelar a saída dos carros pelo que apenas um lado da via deverá ser utilizado.

ZE 10 ★★★★★



Seguindo pela EN 112, cerca de 12,3 Km encontra a placa de Salgueiro do Campo. Continue pela mesma EN 112, por mais 3,2 Km até encontrar um cruzamento à esquerda com a indicação Chão da Vã / Camões segue em frente mais 4,2 Km, virando à esquerda para Pousafoles, Grade, Vale de Ferradas, Maxial, Sarzedas. Segue cerca de 10 Km atravessando Pousafoles, Grade, Vale Ferradas e Azenhas de Cima, sempre pela EM 548, 1 Km depois em Monte da Goula deve virar à direita para Pomar / Lisga e cerca de 1 Km depois vire à esquerda na placa "Gualdins". E 800 metros depois encontra a PEC num cruzamento à esquerda após uma travagem forte. Sem problemas para assistir, pois há muito espaço para o público que nunca se deve colocar no asfalto, principalmente no que preenche a escapatória da travagem.

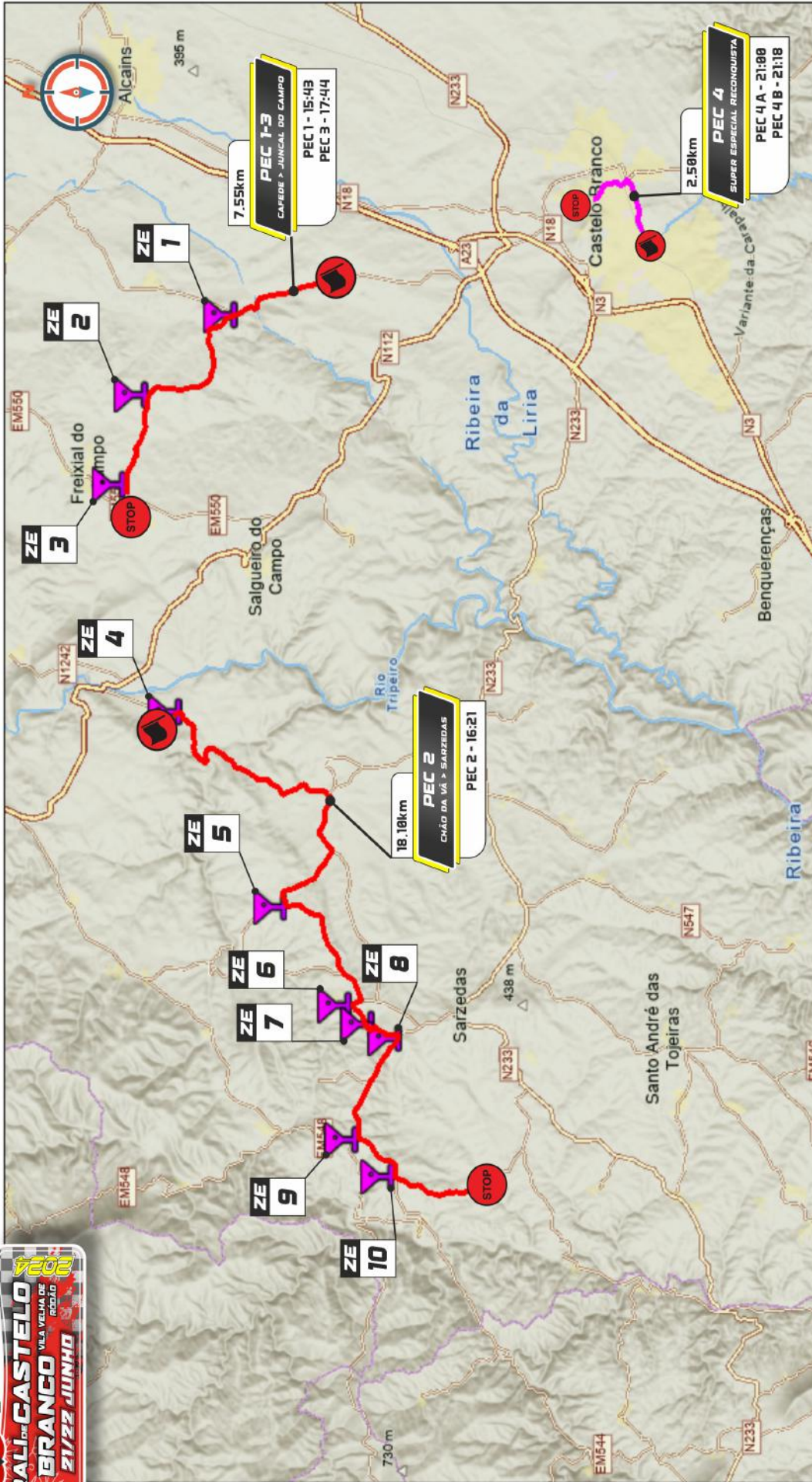
Interesse ao Público ★★★★★

Facilidade de Acesso ★★★★★

Sportity

ralicb24





SEXTA-FEIRA
21 JUNHO



PEC 4

Super Especial Reconquista

ZE 31 ★★★★★ ★★★★★

Passagem pela primeira rotunda da super especial do outro lado da Quinta do Dr. Beirão, que tem acesso pela mesma.

ZE 32 ★★★★★ ★★★★★

Passagem pela segunda rotunda junto ao parque do barrocal e que tem acesso pela quelha do barrocal, atravessando o mesmo bairro.

ZE 25 ★★★★★ ★★★★★

Esta ZE é uma passagem rápida numa rotunda existente na AV do Brasil, que dá acesso a um viaduto e outra rotunda logo a seguir.

ZE 26 ★★★★★ ★★★★★

Passagem pela rotunda do outro lado da ponte da carapalha, que tem acesso na rua P. João Roiz.

ZE 27 ★★★★★ ★★★★★

Esta ZE encontra-se poucos metros à frente da anterior e é o contorno pela direita da placa central da praça Família Domingos, com uma entrada ligeiramente apertada na mesma, pela direita e a saída em "SS" esquerda / direita, para a Rua Camilo Castelo Branco.

ZE 28 ★★★★★ ★★★★★

A ZE 28 é uma passagem à esquerda numa rotunda larga, que sai da Rua Camilo Castelo Branco para a Rua do Saibreiro. Tem acessos fáceis pelas ruas adjacentes - 5 de Outubro, Dr. Rafeiro, Dr. Hermano, Marques de Pombal.

ZE 29 ★★★★★ ★★★★★

Trata-se de uma ZE, que é a primeira de duas "Chicanes" direita / esquerda na Rua do Saibreiro, no largo da Rua Rodrigo Rebelo, antes da descida para a chegada final. Tem acessos a pé e de carro e a pé pela Rua Rodrigo Rebelo.

ZE 30 ★★★★★ ★★★★★

Esta ZE, é a segunda "Chicane" direita / esquerda na Rua do Saibreiro, pouco antes da chegada final. Tem acessos a pé e de carro pela Av. General Humberto Delgado e a pé pela Praça da Devesa onde vai acontecer a chegada final e o pódio da prova.

Interesse ao Público ★★★★★

Facilidade de Acesso ★★★★★

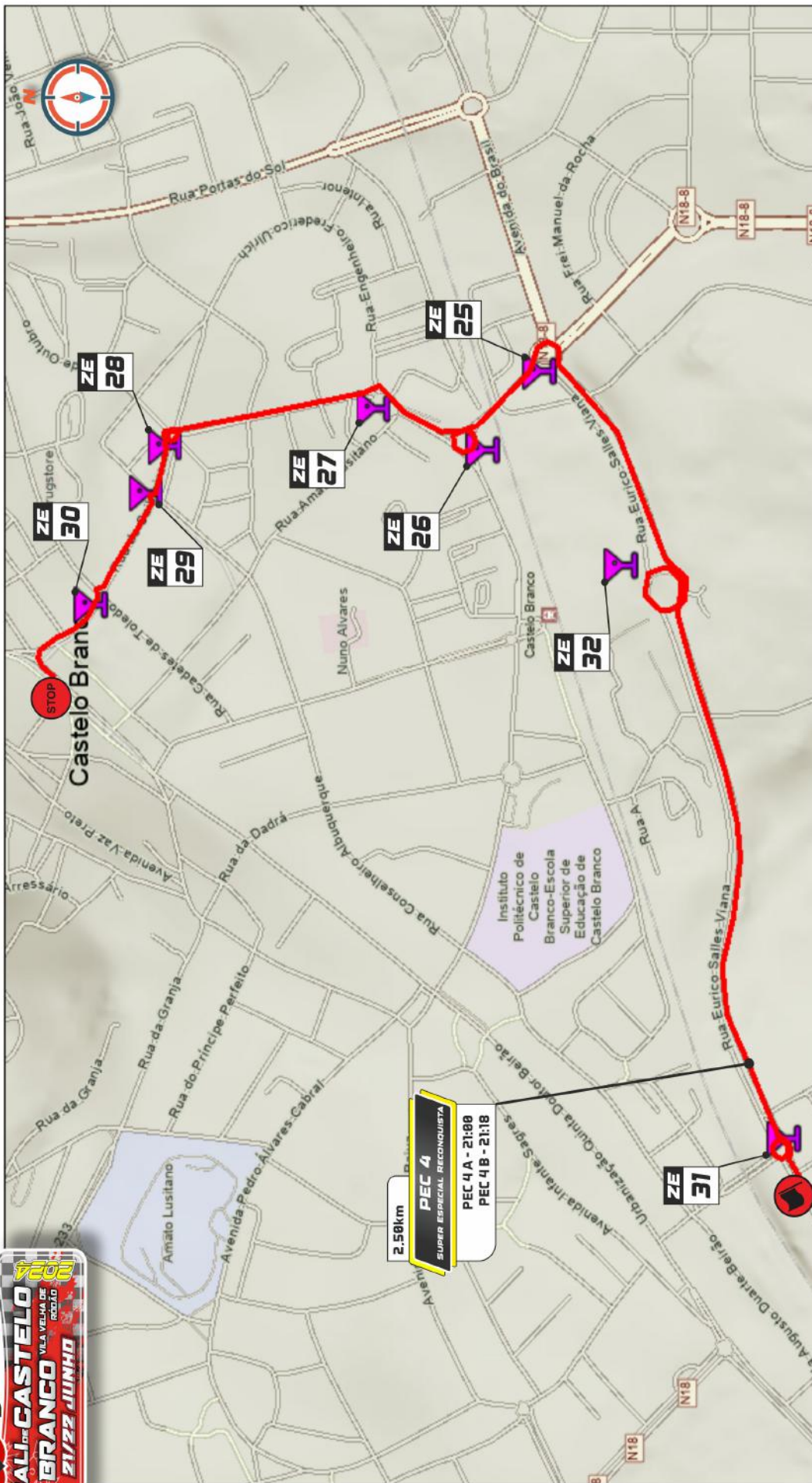
Bi credit
BY BANCO INVEST



LLP SOLUÇÕES
Limpezas Agrícolas e Florestais, Lavoras
Prestação de Serviços
www.llpsolucoes.com
925 419 624



**UAU
CAR**



2.50km
PEC 4
 SUPER ESPECIAL RECONQUISTA
 PEC 4 A - 21:00
 PEC 4 B - 21:18

SUPER ESPECIAL RECONQUISTA

1:9,028
 0 0.05 0.1 0.2 mi
 0 0.07 0.15 0.3 km
 Esri, Intermap, NASA, NGA, USGS, Esri Community Maps Contributors, DigitalGlobe, GeoEye, IGN, Aerotech, AeroGRID, IGN, Esri, TomTom, Garmin, Forequare, Geotechnologies, Inc, METNUSA, USGS



PEC 5/7

Vila Velha de Ródão 1 e 2

ZE 16/17/18/19 ★★★★★★ ★★★★★★

As três zonas indicadas situam-se todas em Vila Velha de Ródão, povoação que se pode atingir pela EN 18, saindo de Castelo Branco e percorrendo a EN 18 por cerca de 28 Km, quando chega Vila Velha de Ródão.

Atravesse a Vila e vire à direita num cruzamento à direita para a Câmara Municipal, encontrando a Casa das Artes à esquerda, depois de passar sobre a linha do comboio. Siga em frente pela Rua de Santana e 200 metros depois encontra a entrada para a PEC, mas deve seguir em frente por mais 170 metros, virando à esquerda no Restaurante Varanda da Vila para a Rua da Bela Vista – onde está o supermercado Auchan – devendo estacionar por aí e depois escolher uma das zonas indicadas.

Existe outra alternativa, sendo essa: Quando chega a Vila Velha de Ródão, à BioTek SA, depois no segundo cruzamento vire à direita antes do Restaurante a Ponte do Enxarrique e segue sempre pela estrada até chegar ao centro da Vila, junto aos Bombeiros à sua esquerda.

É importante ressaltar que caso queira assistir ao rali nestas zonas, deve deslocar-se uma hora mais cedo.

PEC 6

Foz do Cobrão

ZE 20 ★★★★★★ ★★★★★★

A melhor forma de aceder à ZE 20 é apanhar a A23 em direção a Abrantes / Lisboa e sair pelo nó 18 em direção a F. Foz / Sertã / Coimbra pela EN 3. Na povoação do Perdigão, que encontra 1,5 Km depois, deve seguir pela direita para a EN 241 até ao cruzamento para Foz do Cobrão / Ladeira que encontra a 1.9 Km à direita.

Seguindo por essa EM são cerca de 3,5 Km até à povoação, e encontra o troço num gancho à direita bastante interessante, com bastante visibilidade.

ZE 21 ★★★★★★ ★★★★★★

Indo pela A23 em direção Castelo Branco-Vila Velha de Ródão com saída em Vila Velha de Ródão e direção a Alvaiade-Santo André das Tojeiras/Sarzedas. Passa o cruzamento do Chão das Cervas/ Foz do Cobrão em direção ao rio Ocreza e 150 metros antes da ponte, existe um caminho à esquerda em terra batida que deve seguir até encontrar novamente um cruzamento de 4 caminhos e que deve aí virar à esquerda, seguindo em direção ao Chão das Cervas.

ZONAS DE ESPETÁCULO COMO CHEGAR?

PEC 8/10

Santo André das Tojeiras 1 e 2

ZE 11 ★★★★★★ ★★★★★★

ER233, sentido Castelo Branco -Sarzedas, saída no cabeço do infante para Lomba chã, vale da Sertã, Outeiro, Ferrarias, depois de Outeiro vira direita para M547, e no cruzamento com M546 vira esquerda para Fonte longa, deixando a mesma e entrando na M1251 para Fonte Longa.

ZE 12 ★★★★★★ ★★★★★★

ER233, N233, Sentido Castelo Branco -Sarzedas-Sobreira Formosa, no final Monte Gordo sai para esquerda, para Fonte Longa, Vale Ramadas, e a seguir sair novamente para esquerda, Fonte Longa, até cruzamento Vale de Ramadas.

ZE 13 ★★★★★★ ★★★★★★

ER233, N233, Sentido Castelo Branco -Sarzedas-Sobreira Formosa, no Monte Gordo, sai esquerda para Tojeiras, passando a mesma, chega a Santo André Tojeiras.

ZE 14 ★★★★★★ ★★★★★★

ER233, N233, Sentido Castelo Branco -Sarzedas-Sobreira Formosa, depois de Sarzedas, sai para Carrascal.

ZE 15 ★★★★★★ ★★★★★★

ER233, N233, Sentido Castelo Branco -Sarzedas-Sobreira Formosa, depois de Sarzedas, sai para Casal de Águas de Verão, e segue por Rua Principal.

PEC 9

Chão da Vã > Sarzedas 2

Consulte na página 20 as zonas de espetáculo da PEC 9.



Interesse ao Público ★★★★★★

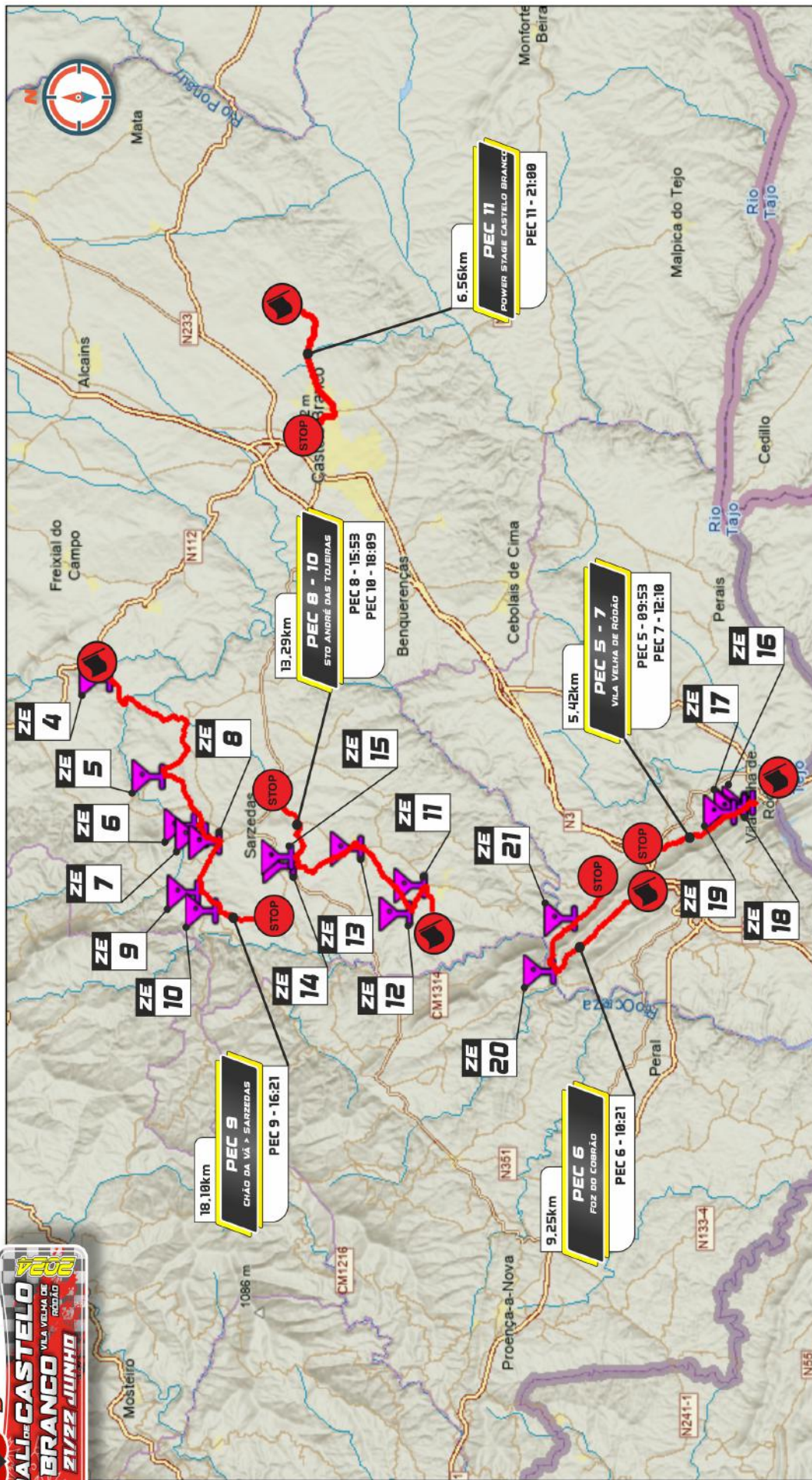
Facilidade de Acesso ★★★★★★

waze



não se perca nos acessos ao Rali
estamos no Waze
com toda a informação
de como chegar aos melhores locais





1:288,895



Esri, NASA, NGA, USGS, Instituto Geográfico Nacional, Esri, TomTom, Garmin, FourSquare, MET/NASA, USGS

**SÁBADO
22 JUNHO**



ZONAS DE ESPETÁCULO COMO CHEGAR?

PEC 11

Power Stage

ZE 22 ★★★★★★ ★★★★★★

Pode aceder a pé pelo Aeródromo municipal, percorrendo poucos metros desde o estacionamento previsto até à PEC, mas deverá chegar cedo para evitar cruzar a pista.

ZE 23 ★★★★★★ ★★★★★★

A ZE 23 acede-se pelo meio da cidade através das Ruas Bartelo meu Dias e Rua das Fontainhas, já que cruza do outro lado a ida para a capela da Sra de Mércoles. A pé ou de carro, deve-se procurar estacionamento numa das ruas mencionadas.

ZE 24 ★★★★★★ ★★★★★★

O desenho desta ZE é muito parecido ao da anterior, só que a saída faz-se por uma rotunda e não directamente para a esquerda. Ainda mais espectacular.

Os acessos são pelo meio da cidade, pelas ruas Diogo Catana Ramos ou Av das Palmeiras, por um lado, ou Rua Tapada dos Codeços pelo outro.

ZE 25 ★★★★★★ ★★★★★★

Esta ZE é uma passagem rápida numa rotunda existente na AV do Brasil, que dá acesso a um viaduto e outra rotunda logo a seguir.

ZE 26 ★★★★★★ ★★★★★★

Passagem pela rotunda do outro lado da ponte da carapalha, que tem acesso na rua P. João Roiz.

ZE 27 ★★★★★★ ★★★★★★

Esta ZE encontra-se poucos metros à frente da anterior e é o contorno pela direita da placa central da praça Família Domingos, com uma entrada ligeiramente apertada na mesma, pela direita e a saída em "SS" esquerda / direita, para a Rua Camilo Castelo Branco.

ZE 28 ★★★★★★ ★★★★★★

A ZE 28 é uma passagem à esquerda numa rotunda larga, que sai da Rua Camilo Castelo Branco para a Rua do Saibreiro. Tem acessos fáceis pelas ruas adjacentes - 5 de Outubro, Dr. Rafeiro, Dr. Hermano, Marques de Pombal.

ZE 29 ★★★★★★ ★★★★★★

Trata-se de uma ZE, que é a primeira de duas "Chicanes" direita / esquerda na Rua do Saibreiro, no largo da Rua Rodrigo Rebelo, antes da descida para a chegada final. Tem acessos a pé e de carro e a pé pela Rua Rodrigo Rebelo.

ZE 30 ★★★★★★ ★★★★★★

Esta ZE, é a segunda "Chicane" direita / esquerda na Rua do Saibreiro, pouco antes da chegada final. Tem acessos a pé e de carro pela Av. General Humberto Delgado e a pé pela Praça da Devesa onde vai acontecer a chegada final e o pódio da prova.

Interesse ao Público ★★★★★★

Facilidade de Acesso ★★★★★★

PENAMACOR

municipiodepenamacor  

**A NATUREZA
AO SEU ALCANCE.**

A CONEXÃO CERTA COM O **DESPORTO E LAZER.**

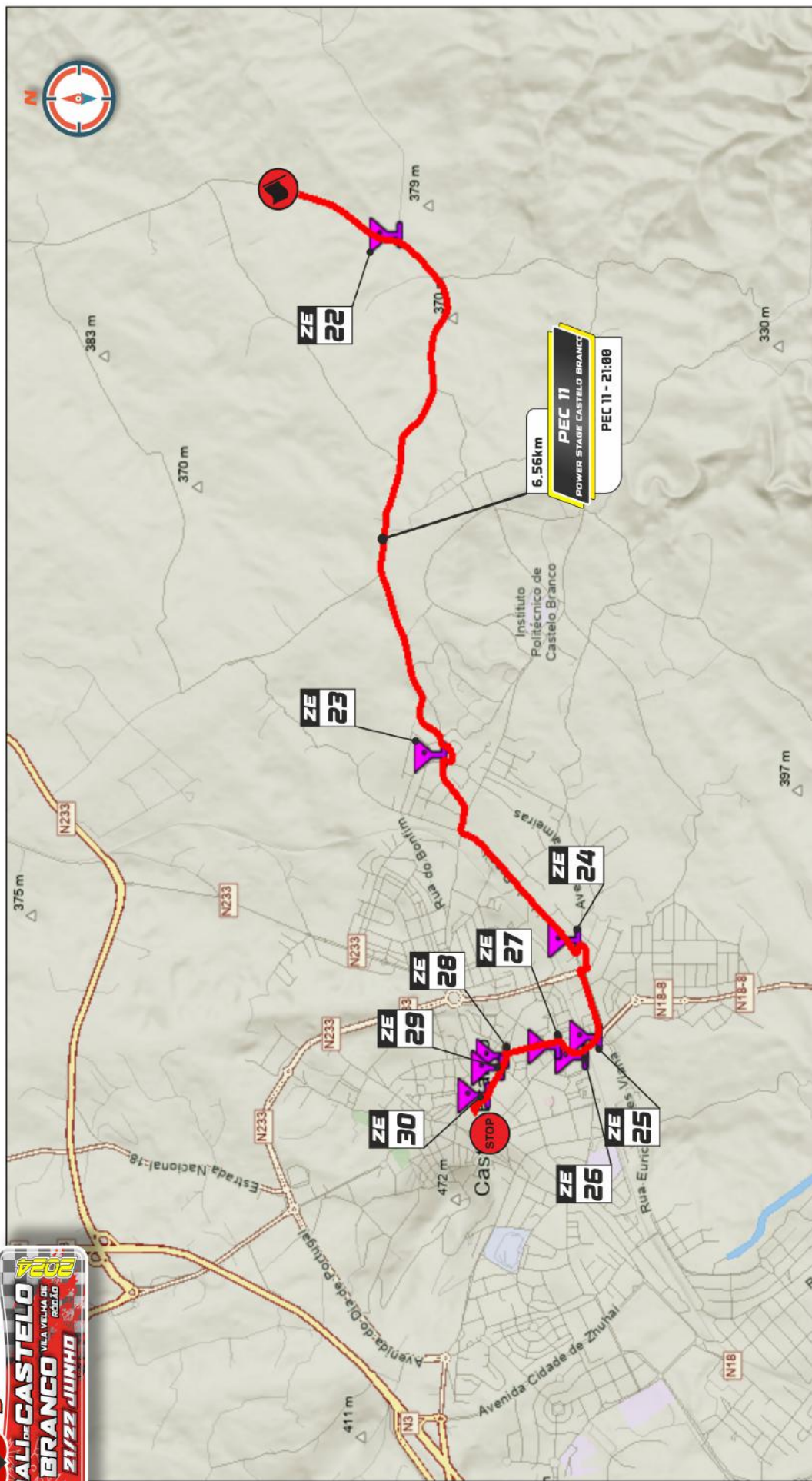
www.cm-penamacor.pt



DURANTE O DECORRER DA PROVA, ACOMPANHE NO TELEGRAM AS INFORMAÇÕES EM DIRETO SOBRE O DECORRER DO RALI DE CASTELO BRANCO E VILA VELHA DE RÓDÃO

VEJA NO TELEGRAM





1:36,112

0 0.23 0.45 0.9 mi

0 0.38 0.75 1.5 km
 Esri, Intermap, NASA, NGA, USGS, Instituto Geográfico Nacional, Esri, TomTom, Garmin, Foursquare, GeoTechnologies, Inc, METI/NASA, USGS

**POWER STAGE
 CASTELO BRANCO**



Helder Martins

1 - Qual o objetivo do Mais Festival Solidário?

O objetivo é muito claro e concreto, AJUDAR PESSOAS.

Desde a criação da Associação 4 Corações já entregámos mais de 650 000 mil refeições quentes a quem mais precisa e precisamos continuar com este trabalho.

O Festival Mais Solidário surge para custear as despesas contínuas da Associação 4 Corações, que raramente são cobertas pelos apoios vindo de entidades públicas e/ou privadas, muitas vezes desfasadas no tempo. Por outro lado, o festival

possibilita, de forma ímpar, a colocação da cidade de Castelo Branco e da Zona Centro no mapa dos melhores festivais de música em Portugal, prova disso é que o Festival Mais Solidário foi escolhido pelo segundo ano consecutivo com evento de alta relevância nacional, em 2023 tivemos 28000 visitantes.

2 - Num evento desta envergadura, qual o forma de cativar tanta gente?

Tanto a nossa associação como o próprio festival têm a sua força nos voluntários, pessoas que vivem a sua vida normal, mas que guardam algum tempo para poder concretizar o nosso objetivo, que é o seu objetivo também, ajudar as pessoas. Na sua primeira edição em 2022 participaram 19 associações, contamos ter mais 2 em 2024, o que nos faz assim chegar aos 400 voluntários por dia.

+SOLIDÁRIO
um festival com coração

Escuderia Castelo Branco

Compra os teus bilhetes para o Festival +Solidário com a Escuderia Castelo Branco

DESCONTO 15% PARA TI + DONATIVO 10% ASSOCIAÇÃO

CÓDIGO: +SESCUDERIA24

BILHETES DISPONÍVEIS EM:
www.maissolidario.org

+SOLIDÁRIO
um festival com coração

2 · 3 · 4 AGO '24
CASTELO BRANCO

**LON3R JOHNY
WET BED GANG
CROMOS DA NOITE**

**BISPO
CAROLINA DESLANDES
KARETUS**

**VAN ZEE
FERNANDO DANIEL
RICH & MENDES RFM**

ORGANIZADOR: QUATROCORACOES

PARCEIROS: ESCUDERIA CASTELO BRANCO, Câmara Municipal de Castelo Branco, Associação Portuguesa de Escudo de Castelo Branco

VATURAS OFICIAIS: A YellowCar

MEDIA PARTNERS: tvI, RFM, SAPO

bilhetes à venda em:
maissolidario.org
Castelo Branco
Zona de Lazer

Nos dias 2, 3 e 4 de agosto de 2024, abertura do recinto pelas 17h. Conheça todos os nossos parceiros e patrocinadores em www.maissolidario.org
As crianças até aos 11 anos, inclusive, não pagam se acompanhadas por um adulto. Os bilhetes incluem pulseira e copo reutilizável.



Bigodes



Restaurante, Churrasco
e Catering

Av. de Espanha 23, 6000-078 Castelo Branco
Telef. 272 183 189 - 962 361 180



Alvará n.º 100244

Dimensão Prática, Lda

Estruturas Metálicas,
Serralharia e Construções

Zona Industrial, Rua X L145 Castelo Branco
Telef. 965 396 278

29

print **2you**
SOLUÇÕES GRÁFICAS

XXIV FEIRA FERIA RAYANA RAIANA

Uma Saúde, Um Planeta

26 . JUL
— 4 . AGO . 2024
IDANHA-A-NOVA
PORTUGAL

feiraraiana.idanha.pt
feiraraiana@idanha.pt
Instagram Facebook feiraraiana



WWW.RALICASTELOBRANCO.PT

ENTRA NA NOSSA REDE

Join our network

Politécnico
Castelo Branco
Polytechnic University



CURSOS TÉCNICOS SUPERIORES PROFISSIONAIS (CTeSP)

Escola Superior Agrária

Análises Químicas e Biológicas
Cuidados Veterinários
Energias Renováveis
Produção Agrícola
Proteção Civil
Recursos Animais
Recursos Florestais

Escola Superior de Artes Aplicadas

Comunicação Audiovisual

Escola Superior de Educação

Desporto
Desporto e Tecnologias
Recreação Educativa para Crianças
Tecnologia Educativa Digital

Escola Superior de Gestão

Gestão Empresarial
Turismo e Hotelaria

Escola Superior de Tecnologia

Automação e Gestão Industrial
Construção Civil
Desenvolvimento Web e Multimédia
Digitalização e Indústria 4.0 (Novo) **
Sistemas Eletrónicos e Computadores
Redes e Sistemas Informáticos
Tecnologias e Programação de Sistemas de Informação
Tecnologias e Programação de Sistemas de Informação **

LICENCIATURAS

Escola Superior Agrária

Agronomia
Biotecnologia Alimentar
Enfermagem Veterinária
Engenharia de Proteção Civil

Escola Superior de Artes Aplicadas

Design de Comunicação e Audiovisual
Design de Interiores e Equipamento
Design de Moda e Têxtil
Música - Variantes de Canto; Formação Musical, Direção Coral
e Instrumental; Instrumento; Música Eletrónica e Produção Musical

Escola Superior de Educação

Desporto e Atividade Física
Educação Básica
Secretariado
Serviço Social

Escola Superior de Gestão

Administração Pública
Gestão
Gestão Comercial
Solicitadoria
Turismo

Escola Superior de Saúde Dr. Lopes Dias

Ciências Biomédicas Laboratoriais
Enfermagem
Fisiologia Clínica
Fisioterapia
Imagem Médica e Radioterapia

Escola Superior de Tecnologia

Engenharia Civil
Engenharia das Energias Renováveis
Engenharia Eletrotécnica e das Telecomunicações
Engenharia e Gestão Industrial
Engenharia Informática
Informática e Multimédia

MESTRADOS / PÓS-GRADUAÇÕES

Escola Superior Agrária

Ciências Florestais *
Enfermagem Veterinária de Animais de Companhia (em consórcio)
Engenharia Agronómica
Inovação e Qualidade na Produção Alimentar
Proteção Civil *
Sistemas de Informação Geográfica Recursos Agro-florestais e Ambientais *

Escola Superior de Artes Aplicadas

Design de Interiores e Mobiliário
Design do Vestuário e Têxtil
Design Gráfico
Ensino de Música
Música
Produção para Média Digitais

Escola Superior de Educação

Administração Escolar (Pós-graduação)
Atividade Física
Educação Especial - Domínio Cognitivo e Motor
Educação Pré-Escolar e Ensino do 1º Ciclo do Ensino Básico
Ensino do 1º Ciclo do Ensino Básico e de Matemática e Ciências
Naturais no 2º Ciclo do Ensino Básico
Gerontologia Social
Intervenção Social Escolar

Escola Superior de Gestão

Contratação Pública (Pós-graduação)
Gestão de Empresas
Gestão de Negócios *
Master Executive em Gestão de Unidades de Turismo em Espaço Rural
Projetos de Investimento (+) (Pós-graduação)
Solicitadoria Empresarial
Transformação Digital e Inovação (+) (Pós-graduação)
Turismo Gastronómico e Enológico ** (Pós-graduação- Novo)

Escola Superior de Saúde Dr. Lopes Dias

Cuidados Paliativos
Enfermagem (em consórcio)

Escola Superior de Tecnologia

Engenharia Civil - Área de Especialização em Construção Sustentável
Engenharia Informática - Área de Especialização
em Desenvolvimento de Software e Sistemas Interativos
Reabilitação Sustentável de Edifícios *

* Pós-graduação - Ensino a distância, IPCB-UAB

** A funcionar no Fundo, em parceria com a empresa Softins

(+) No âmbito do Consórcio RPA23 - com bolsas de apoio e incentivos aos estudantes.
Mais informações em www.redepolitecnica.pt

www.ipcb.pt



Instituto Politécnico
de Castelo Branco
Polytechnic University

Cofinanciado por:





CARTÃO OFERTA

- KART DUPLO
- 15 MINUTOS
- 30 MINUTOS
- CRIANÇA



FAZ JÁ
A TUA
MARCAÇÃO!



MARCAÇÕES E INFORMAÇÕES:

- ☎ 272 327 979 / 967 840 209
- ✉ kartodromo@escuderiacastelobranco.pt
- 🌐 www.escuderiacastelobranco.pt
- 📱 kartodromocb
- 📍 kartodromocb

ORGANIZAÇÃO DA PROVA

Escuderia Castelo Branco
EN 233 - KM 105, 6000-067 Castelo Branco
GPS: N 39°51'42.5" W7°27'18.4
Telf. 272 327 979 Telem: 964 894 757
Email: geral@escuderiacastelobranco.pt

www.ralicastelobranco.pt

SECRETARIADO DO RALI

Antigo Quartel de Cavalaria (Devesa)
Castelo Branco
GPS: N 39°49'252" W 07°29'27.6"

PARQUE DE ASSISTÊNCIA

Campo da Feira - Castelo Branco
GPS: N 39°49'37.6" W 07°28'423"

Comissão de Honra: Leopoldo Rodrigues, Luís Pereira, José Pires, Celeste Rodrigues, Joaquim Nunes, Luís Andrade, Ana Sofia Pereira, Ernestina Perquilhas.

Comissão Organizadora: João Lucas, Nelson Matos, Rui Esteves, João Fonseca, Sérgio Serra, Sérgio Sequeira, Marco Baltazar.

OFICIAIS DE PROVA

Presidente do Colégio dos Comissários Desportivos:

Luís Tourais de Matos.

Comissários Desportivos: Samuel António, Luis Caramelo.

Observador FPAK: José Lopes.

Delegado Técnico FPAK: Pedro Rodrigues.

Delegado Médico FPAK: António Cabeço

Secretária FPAK: Rute Pinto.

Diretor de Prova: Nuno Almeida Santos.

Diretor de Prova Adjunto: Paulo Rosa, Ricardo Beirão.

Adjuntos da Direção de Prova: Nelson Matos, Rui Esteves, Sara Fernandez.

Secretariado da Prova: Daniela Simões, Cláudia Lima, Conceição Creado, Célia Reis, Raquel Nobre, Sónia Falcão.

Comissários Técnicos: Luís Bandeiras (Chefe), Sara Rodrigues (Secretária), Eduardo Lima, Luís Constantino, Paulo Fonseca, Luís Vilela, Miguel Bruno Miguel, João Fonseca, José Ricardo Marques, João Jesus, Helder Eloi Santos, Nuno Charrua, Hugo Alves, David Pinheiro, Afonso Farias, Helda Rodrigues, Bernardo Lima, Rui Filipe.

Coordenadora do Parque de Assistência: Palmira Martins.

Responsável Zona de Refuelling: Gonçalo Felisberto

Chefe de Segurança: Marco Oliveira.

Centro Operacional Rali: Marco Oliveira, Bruno Neves, Célia Reis, Miguel Ramos, Nuno Clemente.

Responsáveis das Pec's: Rui Esteves, Vítor Henriques, José Paulo Lourenço, Nuno Pedro, Nelson Matos.

Relações com os Concorrentes: Luís Santos, Sérgio Sequeira.

Relações com a Imprensa: Joaquim Amândio Santos.

Responsável Cronometragem: Anube.

Responsável Resultados: Sara Fernandez.

Responsável Parque Fechado: Carlos Cardoso.

Comissária Ambiental: Marta Jesus.

Médico Chefe: Dr. Sérgio Serra.

OUTRAS INFORMAÇÕES

CONTACTOS DE EMERGÊNCIA/SEGURANÇA

Número Nacional de Emergência: 112

PSP: 272 340 622*/GNR: 272 340 900

PROTECÇÃO CIVIL: 272 329 935

INTOXICAÇÕES: 800 250 250

BOMBEIROS: 272 342 122

HOSPITAL DISTRITAL: 272 000 272

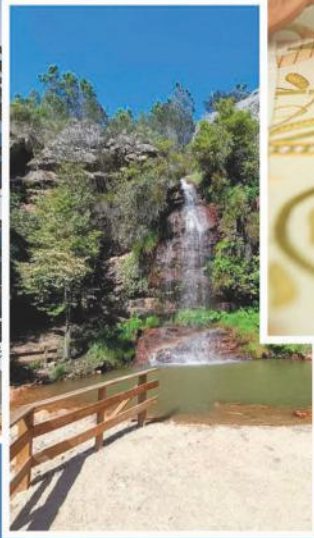
Proteção à Floresta: 117

Câmara Municipal de Castelo Branco: 272 330 330

ACEDA AO SITE



BEIRABAIXATOUR.PT



PORTUGAL

Beira baixa

EXPLORE
O CENTRO
DO PAÍS

DEGUSTE
OS SABORES
DA NOSSA
REGIÃO

DIVIRTA-SE
EM FAMÍLIA
CULTURA
HISTÓRIA

SIGA-NOS



BEIRABAIXAPT



@BEIRABAIXAPT



Colaborado por:

CENTRO 2020



PORTUGAL

2020



www.beirabaixa.pt