



Travel Guide

TO

**North
Kolaka**



Travel Guide to North Kolaka



disusun oleh
Dinas Pariwisata Kabupaten Kolaka Utara

bekerjasama dengan



Pusat Informasi Data Investasi Indonesia

2018

Table of Contents

Sambutan Bupati Kolaka Utara

Sambutan Kepala Dinas Kabupaten Kolaka Utara

Sambutan Ketua ASPPI

Sambutan Ketua ASITA

Sambutan Direktur PIDII

Gambaran Umum

Potensi Pariwisata

Sarana Penunjang Pariwisata

Fasilitas dan Infrastruktur

Kalender Event



SAMBUTAN BUPATI KOLAKA UTARA

Welcome Remarks Of The Head Of Kolaka Utara Regency

Drs. H. Nur Rahman Umar, M.H.

ASSALAMUALAIKUM WR. WB.

Puji syukur dipanjatkan ke hadirat Allah SWT, karena hanya atas ridha dan perkenaanannya maka pada kesempatan yang berbahagia ini kami dapat menghantarkan buku Profil Pariwisata Kabupaten Kolaka Utara dalam bentuk Travel Guide to North Kolaka.

Buku Panduan Wisata ini disajikan sebagai bahan informasi, promosi sekaligus pertimbangan bagi para wisatawan baik domestik atau Manca Negara yang telah atau belum mengunjungi destinasi wisata yang ada di Kolaka Utara.

ASSALAMU'ALAIKUM WR. WB.

Praise be to the presence of Allah SWT, because only on His Pleasure and Blessing then on the happy occasion we can deliver the Tourism Profile Book of North Kolaka Regency in the form of "Travel Guide to North Kolaka".

The Travel Guide Book is presented as material of information, promotion as well as consideration for the tourists either domestic or foreign who have or have not visited the existing tourism destinations in North Kolaka.

Isi buku panduan wisata ini memuat berbagai potensi unggulan destinasi pariwisata yang cukup beragam dan perlu untuk dikembangkan, yang terdiri dari wisata alam, wisata bahari sebagai wisata budaya, wisata religi dan wisata buatan.

Prioritas Pemerintah Daerah Kabupaten Kolaka Utara dalam memacu program unggulan daerah disektor pariwisata selain sektor pertanian .

Apabila dalam penyajian buku Panduan Wisata ini masih diperlukan informasi tambahan dapat diakses melalui website Pariwisata Kolaka Utara.

Saya merasa bangga sekaligus mengucapkan terima kasih kepada semua pihak yang telah membantu menerbitkan buku Travel Guide to North Kolaka sebagai alat promosi destinasi unggulan Daerah Kabupaten Kolaka Utara.

Terima kasih

The contents of the travel guide book are various potentials of excellent tourism destinations that are quite diverse and need to be developed, consisting of Natural, Marine, Cultural, Religious and Artificial Tourisms.

The priority of Local Government of North Kolaka Regency in spurring the regional superior program is in the Agricultural and Tourism Sectors.

If in the presentation of the guide book there is still needed additional information, it can be accessed through the website of North Kolaka Tourism.

I feel proud to say thank you to the Tourism Service which has published the book entitled "Travel Guide to North Kolaka" as a promotional tool of excellent local tourism destinations of North Kolaka Regency.

THANK YOU,



SAMBUTAN KEPALA DINAS PARIWISATA

Foreword Of The Head Of The Tourism Service

Ir. Muh. IDRIS AR, M.S

ASSALAMUALAIKUM WR. WB.

Puji syukur kami panjatkan kehadiran Allah SWT, karena atas izinnya pembuatan buku profil pariwisata Kabupaten Kolaka Utara dapat diselesaikan dengan baik, Dinas Pariwisata Kabupaten Kolaka Utara berinisiatif membuat buku ini sebagai bahan informasi yang dapat mendukung pembangunan sektor pariwisata, terutama dalam rangka memperluas jangkauan informasi tentang potensi pariwisata dikabupaten Kolaka Utara.

ASSALAMU'ALAIKUM WR. WB.

Praise be to Allah SWT, because on His permission the making of the tourism profile book of North Kolaka Regency can be done well. The Tourism Service of North Kolaka Regency took the initiative to arrange the book as an information material that can support development of Tourism Sector, especially in order to expand the scope of information about tourism potential in North Kolaka Regency.

Kabupaten Kolaka utara berupaya untuk menata pembangunan dari berbagai sektor unggulan termasuk diantaranya adalah pembangunan sektor kepariwisataan. Berbagai potensi wisata yang tertuang dalam buku ini dapat dijadikan referensi bagi wisatawan untuk melakukan kunjungan di kabupaten Kolaka Utara.

Ucapan terima kasih kami sampaikan khususnya Kepada bapak Bupati Kolaka Utara yang memberikan dukungan hingga penulisan buku ini dapat berjalan dengan baik. Selain itu ucapan terima kasih yang setulus tulusnya kami sampaikan kepada masyarakat Kabupaten Kolaka Utara yang telah terlibat dalam penulisan buku ini, semoga bantuan yang telah diberikan merupakan bentuk nyata dukungan terhadap proses pembangunan Kabupaten Kolaka Utara.

WASSALAM

Lasusua, Mei 2018

North Kolaka Regency seeks to organize the development of various leading sectors including the development of the Tourism Sector. Various tourism potential contained in the book can be used as a reference for tourists to make a visit to North Kolaka Regency.

Our special thanks to the Regent of North Kolaka Regency who provided his support so that the preparation of the book can work well. Besides, our sincerely thankful we extend to the people of North Kolaka Regency who have been involved in the preparation of the book. May the assistance that has been given is a real form of support for the development process of North Kolaka Regency.

WASSALAM

Lasusua, May 2018



SAMBUTAN DIREKTUR PIDII

Preface Of PIDII

Pariwisata di Indonesia merupakan salah satu sektor yang memiliki potensi besar untuk mendukung roda perekonomian pemerintah daerah maupun pusat. Berbagai lokasi wisata dengan beragam budaya yang melekat dapat ditemukan di sepanjang wilayah Bumi Pertiwian menarik perhatian pengunjung, baik wisatawan lokal maupun asing. Hal inilah yang menjadi kekuatan bagi pengembangan pariwisata di Indonesia hingga saat ini. Sektor pariwisata tumbuh begitu pesat sehingga pemerintahan Jokowi - JK berani memproyeksikan sektor pariwisata akan menjadi penyumbang devisa terbesar pada 2019.

Di sisi lain, era global masa kini memungkinkan terjadinya mobilisasi manusia dengan lebih mudah. Hal tersebut kemudian berimbas pada semakin mudah dan derasnya pertukaran informasi yang terjadi. Perubahan yang diiringi dengan pesatnya perkembangan teknologi tersebut kemudian mengundang perhatian berbagai sektor industri untuk memanfaatkan Information and Communication Technology

Tourism in Indonesia is a sector that has great potential to support the local and central government's economy. Various tourism locations with diverse cultural attachments can be found throughout the region of BUMI PERTIWI attracting the attention of visitors, both local and foreign tourists. This is the strength of tourism development in Indonesia until now. The tourism sector is growing so rapidly that the Government of JOKOWI - JK dare to project the tourism sector will become the largest foreign exchange contributor in 2019.

On the other hand, today's global era allows for easier human mobilization. This then affects the easier and swift exchanges of occurred information. The changes accompanied by rapid technological developments then invite the attention of various industry sectors to utilize Information and Communication Technology

(ICT) demi mengangkat performa mereka, termasuk dalam sektor pariwisata.

Diawali dari sebuah kesadaran akan kebutuhan yang besar terhadap informasi industry pariwisata yang lengkap dan mampu mengintegrasikan seluruh kegiatan pariwisata serta dapat memberikan berbagai pelayanan informasi untuk para turis, tamu yang berkunjung dan juga masyarakat pada umumnya, Pusat Informasi Data Investasi Indonesia (PIDII) bekerjasama dengan PT. Qayris Cipta Kreasindo serta didukung oleh Association of The Indonesian Tours and Travel Agencies (ASITA) dan Asosiasi Pelaku Pariwisata Indonesia (ASPPI), memprakarsai pembuatan Travel Guide to North Kolaka, yaitu Panduan Wisata Kabupaten Kolaka Utara yang dikemas dalam bentuk buku, disajikan dalam dua bahasa (Indonesia – Inggris).

Buku ini mencoba untuk mengungkap secara lengkap tentang potensi obyek wisata di Kabupaten Kolaka Utara, Sulawesi Tenggara, dengan segala keindahan yang mempesona yang dimilikinya. Disamping itu juga memberikan petunjuk tentang akses menuju ke lokasi, sarana dan prasarana yang tersedia, keunggulan dari masing-masing obyek wisata dan kuliner yang tersedia.

Harapan kami, semoga penerbitan buku Travel Guide to North Kolaka ini dapat meningkatkan pelayanan informasi pemerintah Kabupaten Kolaka Utara kepada berbagai kalangan yang membutuhkan informasi, baik untuk masyarakat Kabupaten Kolaka Utara maupun wisatawan dan tamu yang datang ke Kabupaten Kolaka Utara dengan berbagai kepentingan.

(ICT) in order to lift their performance, including in the tourism sector.

Starting from an awareness of the great need for comprehensive tourism industry information and able to integrate all tourism activities and can provide a variety of information services for tourists, visiting guests and also the community in general, the Center for Indonesian Investment Data Information (PIDII) in cooperation with PT. Qayris Cipta Kreasindo, and supported by the Association of Indonesian Tours and Travel Agencies (ASITA) and the Association of Indonesian Tourism Stakeholders (ASPPI), initiated the making of the Travel Guide to North Kolaka, a Tourism Guide of North Kolaka Regency packed in the form of a book, presented in bilingual (Indonesian - English).

The book tries to fully reveal the potential of tourism in North Kolaka Regency of Southeast Sulawesi Province, with all its stunning beauty. Besides that it also gives guidance about access to the location, facilities and infrastructure available, the benefits of each of the attractions and culinary available.

We hope that the publication of the book entitled "Travel Guide to North Kolaka" can improve the information service of North Kolaka Regency Government to various circles which need information, both for the people of North Kolaka Regency and tourists as well as guests who come to North Kolaka Regency with various interests.



SAMBUTAN KETUA UMUM ASPPI KOLAKA UTARA

Welcoming Remarks Of The Chairman, The Association Of Indonesian Tourism Stakeholders (ASPPI) of North Kolaka

Djohari Somad

Sebagai bentuk kepedulian akan Kepariwisataaan di Indonesia dan peran strategis dalam upaya memperkokoh persatuan dan kesatuan bangsa serta meningkatkan kesejahteraan masyarakat Indonesia sekaligus mendukung kehidupan ekonomi khususnya dalam kegiatan kepariwisataan dan menunjang pembangunan Pariwisata Indonesia, dibentuklah Asosiasi Pelaku Pariwisata Indonesia (ASPPI). Pembentukan tersebut juga didasari oleh tanggung-jawab akan masa depan Bangsa dan Negara Kesatuan Republik Indonesia, berpartisipasi aktif dalam mengisi kemerdekaan dan perwujudan cita-cita Nasional.

Pembuatan buku panduan wisata yang berjudul Travel Guide to North Kolaka sejalan dengan Visi dari ASPPI yaitu Memajukan pariwisata Indonesia

As a form of awareness to Indonesian Tourism and the strategic role in efforts to strengthen the unity and integrity of the nation and improve the welfare of the people of Indonesia as well as support economic life, especially in tourism activities and support the development of Indonesian Tourism, it is established the Association of Indonesian Tourism Stakeholders (ASPPI). The establishment is also based on the responsibility of the future of the Nation and the Unitary State of the Republic of Indonesia, actively participating in filling independence and the realization of the national ideal.

The preparation of the guidebook entitled "Travel Guide to North Kolaka" is in line with the Vision of ASPPI: "Promoting Indonesian Tourism by

dengan meningkatkan profesionalisme pekerja pariwisatanya. Visi yang kemudian dijabarkan dalam Misi ASPPI tersebut merupakan cerminan tekad ASPPI untuk memajukan Kepariwisata Indonesia, yang kita tahu memiliki aneka ragam bentuk wisata yang mempesona, baik Wisata Alam, Wisata Bahari, Wisata Budaya/Sejarah, Wisata Kuliner maupun berbagai bentuk Wisata lainnya.

Fungsi dan peran ASPPI adalah membantu Pemerintah dalam membina dan memajukan pariwisata Nasional, dengan kegiatan menunjang program Pemerintah di dalam Pembangunan Nasional dan membantu memelihara ketertiban, keamanan dan kenyamanan wisatawan. ASPPI sebagai Asosiasi Pelaku Pariwisata Indonesia merupakan wadah berkumpulnya individu pelaku pariwisata di Indonesia baik dari bidang Biro Perjalanan, Hotel, Transport, Penerbangan, Restoran, Pramuwisata dan lain lain.

Buku Travel Guide to North Kolaka yang diterbitkan oleh Dinas Pariwisata Kabupaten Kolaka Utara bekerjasama dengan Pusat Informasi Data Investasi Indonesia (PIDII) dan PT. Qayris Cipta Kreasindo ini merupakan salah satu upaya yang didukung penuh oleh ASPPI, karena tujuannya untuk mempromosikan Kepariwisata di Indonesia dengan berbagai keragaman budayanya.

Semoga buku Travel Guide to North Kolaka ini dapat berfungsi sebagaimana mestinya, yaitu menjadi panduan bagi para wisatawan domestik maupun mancanegara yang berkunjung ke Kolaka Utara sekaligus sebagai media promosi pariwisata Kabupaten Kolaka Utara dengan berbagai keistimewaan, keunggulan dan fasilitas yang tersedia. Terima kasih.

increasing the professionalism of its tourism workers.” The vision that is later described in ASPPI Mission is a reflection of ASPPI’s determination to promote Indonesian Tourism, which we know has a variety of fascinating forms of tourism, both Natural-, Marine-, Cultural/Historical-, and Culinary Tourisms as well as various other forms of Tourism.

The function and role of ASPPI are assisting the Government in fostering and promoting national tourism, with activities supporting the Government’s program in National Development and helping to maintain the order, security and comfort of tourists. ASPPI as the Association of Indonesian Tourism Stakeholders is a forum for the gathering of individual tourism stakeholders in Indonesia from the fields of Travel Bureau, Hotels, Transportation, Aviation, Restaurant, and Tourism’s Guides etc.

The book entitled “Travel Guide to North Kolaka” published by the Tourism and Culture Service of North Kolaka Regency in cooperation with the Center for Indonesian Investment Data Information (PIDII) and PT. Qayris Cipta Kreasindo is one of the efforts fully supported by ASPPI, because its purpose is to promote tourism in Indonesia with various cultural diversities.

Hopefully the book entitled “Travel Guide to North Kolaka” can function properly, which is to become the guidebook for the domestic and foreign tourists who visit North Kolaka as well as the tourism promotion media of North Kolaka Regency with various privileges, advantages and facilities available. Thank you.



SAMBUTAN KETUA UMUM ASITA

Foreword Of The Chairman Of ASITA

H. Asnawi Bahar, SE, M.Si

Sebagai pengantar, Data terakhir dari Biro Pusat Statistik (BPS) dan Kementerian Pariwisata disampaikan bahwa sektor pariwisata merupakan penyumbang DEvisa terbesar nomor 2 setelah Kelapa Sawit. Indonesia juga merupakan salah satu negara dari 20 negara yang memiliki pertumbuhan paling cepat di sektor pariwisata. Pertumbuhan pariwisata Indonesia dalam beberapa tahun terakhir mencapai 25,68%.

Pemerintah saat ini sedang melakukan inovasi dan motivasi untuk menggenjot sektor pariwisata secara masif dan komprehensif, ini merupakan kebangkitan sektor pariwisata Indonesia yang memiliki peringkat dalam meningkatkan daya saing pariwisata Indonesia

As an introduction, the latest data from the Central Bureau of Statistics (BPS) and the Ministry of Tourism, it is presented that the Tourism Sector is the 2nd biggest FOREIGN EXCHANGE after Palm Oil. Indonesia is also one of the 20 countries that have the fastest growth in the Tourism Sector. Indonesia's tourism growth in recent years reached 25.68%.

The government is currently innovating and motivating to boost the Tourism Sector in a massive and comprehensive manner. This is a revival of Indonesia's Tourism Sector that has a rating in improving the competitiveness of Indonesian tourism which was in the 50th

yang tadinya menduduki posisi ranking 50 naik menjadi ranking 42 dunia. Sektor pariwisata kini menjadi primadona baru bagi pembangunan nasional. Sumbangan devisa maupun penyerapan tenaga kerja dalam sektor ini amat signifikan bagi devisa negara, diperkirakan pada tahun 2019, sektor pariwisata menjadi penyumbang utama devisa utama Indonesia.

Dengan hasil yang dicapai sektor pariwisata saat ini Association of The Indonesian Tours and Travel Agencies (ASITA), mengapresiasi pencapaian ini dengan menyambut baik diterbitkannya buku Travel Guide to North Kolaka oleh Dinas Pariwisata Kabupaten Kolaka Utara bekerjasama dengan PT. Qayris Cipta Kreasindo dan Pusat Informasi Data Investasi Indonesia (PIDII), yang merupakan salah satu langkah maju pemerintah daerah dalam memberikan pelayanan informasi kepada para wisatawan mancanegara maupun domestik yang datang ke Kabupaten Kolaka Utara.

Akhir kata kami ucapkan selamat dan sukses, semoga inisiatip ini berdampak pada meningkatnya arus kunjungan wisatawan baik lokal maupun asing ke Kabupaten Kolaka Utara.

Demikian disampaikan, atas segala perhatian dan dukungan baik instansi pemerintah maupun stekholder di bidang pariwisata diucapkan terima kasih.

rank before to become in the 42nd rank of world level. The Tourism Sector is now a new prima donna for national development. The contribution of foreign exchange and employment in the Sector is very significant for the country's foreign exchange. It is estimated that by 2019, the Tourism Sector became the main contributor of Indonesia's main foreign exchange.

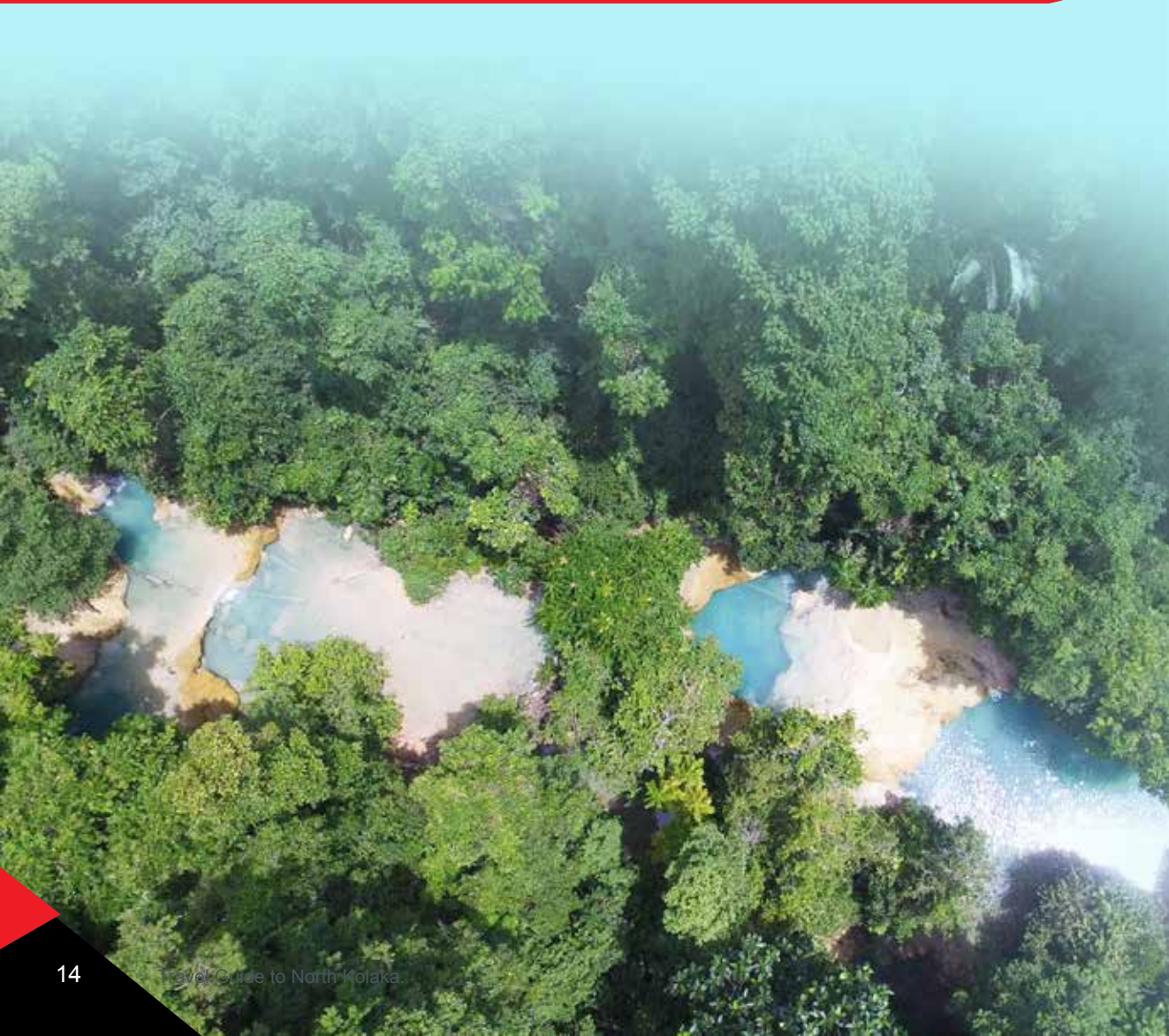
With the current results of the Tourism Sector, the Association of the Indonesian Tours and Travel Agencies (ASITA), appreciates the achievement by welcoming the publication of the Travel Guide to North Kolaka by the Tourism Office and the Creative Economy of North Kolaka Regency in cooperation with PT. Qayris Cipta Kreasindo and the Center for Indonesia Investment Data Information (PIDII), which is one step forward of local government in providing information services to foreign and domestic tourists who come to North Kolaka Regency.

Finally, we congratulate and succeed, hopefully the initiative impact on the increasing flow of tourist visits both of local and foreign to North Kolaka Regency.

It is thus conveyed, for all the attention and support of both government agencies and stakeholders in the field of tourism, I extend my gratitude.

GAMBARAN UMUM KABUPATEN KOLAKA UTARA

General Description Of North Kolaka Regency



Kolaka Utara “Bumi Patampanua” yang diberkahi dengan alamnya yang mempesona, landscape Kolaka Utara terdiri dari dataran tinggi, dataran landai dan laut dengan bibir pantai yang indah. Kondisi fisik alamnya terdiri dari gunung, lembah dan laut yang memanjang dari Utara ke Selatan. Tipologi tanah yang dominan adalah jenis alluvial sehingga menguntungkan bagi lahan pertanian, perkebunan, perikanan, air payau dan jenis kegiatan lainnya. Luas wilayah Kabupaten Kolaka Utara kurang lebih 3,391,62 Kilometer persegi (daratan) sedangkan wilayah perairan laut membentang sepanjang Teluk Bone seluas kurang lebih 12.376 Kilometer persegi. Adapun batas-batas wilayah Kabupaten Kolaka Utara sebagai berikut :

- Sebelah Utara berbatasan dengan Kabupaten Luwu Timur Provinsi Sulawesi Selatan.
- Sebelah Timur berbatasan dengan Kecamatan Uluwoi Kabupaten Kolaka dan Konawe Utara
- Sebelah Selatan Berbatasan dengan Kecamatan Wolo Kabupaten Kolaka
- Sebelah Barat berbatasan dengan Teluk Bone.

Klimatologi Kabupaten Kolaka Utara sama seperti wilayah lainnya di Indonesia. Memiliki dua musim yaitu musim hujan dan musim kemarau yang dipengaruhi dua jenis angin Muson, musim hujan terjadi akibat adanya angin Muson Barat yang bertiup dari Samudera Hindia yang mengandung banyak uap air. Sedangkan musim kemarau terjadi akibat adanya angin Muson Timur yang bertiup dari daratan Australia yang sifatnya kurang mengandung uap air, sehingga curah hujan cenderung rendah. Wilayah Kabupaten Kolaka Utara memiliki ketinggian yang umumnya dibawah 1000 meter diatas permukaan air laut dan berada disekitar daerah khatulistiwa sehingga beriklim tropis. Suhu udara minimum sekitar 20 derajat celcius dan maksimum sekitar 31 derajat celcius atau rata-rata antara 24 sampai 28 derajat celcius.

North Kolaka or “the Earth of Patampanua” is endowed with a dazzling nature. The landscape of North Kolaka North consists of plateaus, plain ramps and sea with a beautiful beach. Its natural physical condition consists of mountains, valleys and seas extending from North to South. Dominant land typology is alluvial kind that benefits for land of agriculture, plantations, fisheries, brackish water and other types of activities. The area of North Kolaka Regency is about 3,391.62 square Kilometers (mainland) while the marine waters spread along Bone Bay of about 12,376 square Kilometers. The boundaries of North Kolaka Regency are as follows:

- *East Luwu Regency in the North;*
- *Uluwoi District of Kolaka Regency and North Konawe Regency in the East;*
- *Wolo District of Kolaka Regency in the South; and*
- *Bone Bay in the West.*

Climatology of North Kolaka Regency is similar to other region in Indonesia. Having two seasons, the rainy and the dry season, is influenced by two types of Monsoon; the rainy season is happened due to West Monsoon blowing from the Indian Ocean that contains a lot of water vapor. While the dry season occurs due to the presence of East Monsoon blowing from the Australian mainland that are less contain water vapor, so rainfall tends to low. North Kolaka region has an altitude that is generally below 1000 meters above sea level and is around the area of equator, so it has tropical climate. Minimum temperature of about 20C and a maximum of around 31C on average between 240 and 280C.

PENDUDUK, SENI DAN BUDAYA

Jumlah penduduk Kabupaten Kolaka Utara, yaitu sebesar 134.227 jiwa terdiri dari penduduk laki-laki sebesar 69.264 jiwa atau 51,60 % dan perempuan sebesar 64.963 jiwa atau 48,40 %, dan terdapat didalamnya berbagai etnis dengan seni dan budayanya masing-masing, di antaranya, suku Tolaki, suku Bugis, suku Makassar, dan suku Toraja.

Dilihat dari segi seni dan budaya suku Tolaki terkenal dengan Tari Lulo dan Tari Mondotambe yang kerap disuguhkan pada acara khusus untuk menerima atau menjemput tamu kehormatan. Suku bugis Makassar dengan Tari Padduppa Bosara. Tarian ini menggambarkan bahwa orang bugis Makassar jika kedatangan tamu senantiasa menghidangkan Bosara, sebagai tanda kesyukuran dan kehormatan. Sedangkan suku Toraja terkenal dengan Tarian Paggellu yang melambangkan acara penyambutan terhadap para patriot yang kembali dari medan perang dengan membawa kemenangan atau pada pesta pernikahan.

Dilihat dari besaran agama dan kepercayaan, sebagian besar penduduk Kolaka Utara mayoritas memeluk agama Islam, hanya sebagian kecil saja masyarakat yang memeluk agama Kristen dan Hindu.

POPULATION, ARTS AND CULTURE

The population of North Kolaka Regency is 134,227 people consists of 69,264 men or 51.60% and 64,963 women or 48.40%, and there are various ethnicities with art and culture respectively, among them are the tribes of Tolaki, Bugis, Makassar, and Toraja.

Viewed in terms of art and culture, the Tolaki Tribe is famous for Lulo and Mondotambe Dances which are often served at a special event to receive or pick up guests of honor. Bugis Makassar Tribe is with Padduppa Bosara Dance. The dance illustrates that Bugis Makassar's people when the arrival of guests always serves Bosara, as a sign of gratitude and respect. While Toraja Tribe is famous for Paggellu Dance which symbolizes the welcoming ceremony to all the patriots who return from the battlefield with a victory or at the wedding ceremony.

In terms of religion and belief, most of North Kolaka people are Islam, only a small percentage of the people who are Christianity and Hindu.

*Penduduk Seni dan Budaya;
Tari Lulo*



KUNJUNGAN WISATAWAN

Data Kunjungan Wisatawan Mancanegara ;

Bulan	Wisatawan Mancanegara	Wisatawan Domestik
	Tahun 2017	Tahun 2017
Januari		1465
Februari		750
Maret		500
April		750
Mei		750
Juni		850
Juli		1580
Agustus		965
September		980
Oktober		1550
November		2865
Desember	50	3000
Jumlah	50	16005

TOURIST VISITS

Foreign Tourist Visit Data

Month	Foreign Tourist	Domestic Tourist
	Year 2017	Year 2017
January		1,465
February		750
March		500
April		750
May		750
June		850
July		1,580
August		965
September		980
October		1,550
November		2,865
December	50	3,000
Total Amount	50	16,005

PROFIL PARIWISATA *Tourism Profile*



Dermaga Cinta Pantai Berova

A. Wisata Alam dan Bahari

1. Pantai Berova

Pantai Berova atau yang dikenal dengan nama Pantai Pasir Putih Tanjung Toli-toli, ini merupakan wisata pantai yang berada di jantung Ibu kota Kolaka Utara, Lasusua. Keindahan pantai yang dihiasi dermaga, rumah-rumah (Villa), restoran, rumah bernyanyi dan kolam renang di Pantai Berova.

2. Rumah Karang (Pasitoddo)

Rumah Karang (Pasitoddo) merupakan objek dengan multifungsi. Dimana dijadikan tempat rekreasi yang didalamnya ada spot dive, spot memancing, dan rumah inap, juga mempunyai dermaga dengan panjang hingga 3 km persegi .

3. Danau Biru

Danau Biru terletak di Desa Walasiho Kecamatan Wawo yang berjarak 50 Km dari Kota Lasusua Kabupaten Kolaka Utara. Keunikan danau tersebut yang terletak diatas air laut, rasa airnya payau dan lumayan dingin dengan air danau yang berwarna kebiru-biruan. Objek wisata danau biru merupakan perpaduan antara Objek Wisata Alam, Gunung dan Wisata Bahari.

A. Natural and Marine Tourism

1. Berova Beach

Berova Beach or famous as Tanjung Toli-Toli White Sand Beach, is a beach tourism in the heart of North Kolaka Capital City, Lasusua. The beautiful beach is dotted by docks, houses (villas), and restaurants, singing houses and swimming pools on Berova Beach.

2. Coral Reefs (Pasitoddo)

Coral Reefs (Pasitoddo) are multifunctional objects. It is used as a place of recreation in which there are spots of diving, fishing, and home-stay, also has a dock with a length of up to 3 square km.

3. Blue Lake

Blue Lake is located at Walasiho Village of Wawo District which is 50 Km from Lasusua City of North Kolaka Regency. The uniqueness of the lake is located above the sea water, the water taste brackish and pretty cool with the lake water is bluish color. Blue Lake Tourism Object is mixed between the Tourism Objects of Nature, Mountains and Marine.





Transportasi ke Pulau Bintang



Pulau Bintang Tolala



Air Terjun Lapasi-pasi

4. Air Terjun Lapasi-pasi

Air Terjun Lapasi-pasi terletak di Desa Raoda Kecamatan Lambai, merupakan air terjun yang berada diantara dua batuan besar dengan debit air yang deras dan jernih mengalir diantara bebatuan pada dasar sungai dengan pemandangan alam hutan sekitar air terjun yang cukup mempesona.

5. Goa Tappareng Pasonggi

Goa Tappareng pasonggi terletak di Kecamatan Ranteangin yang berjarak 41 Km dari Kabupaten Kolaka Utara, Goa Tappareng mempunyai ukuran luas mulut Goa sekitar kurang lebih 20 sampai 30 m persegi dan menghadap searah terbenamnya matahari.

6. Pantai Tanjung Tobaku

Tanjung Tobaku terletak di Desa Tobaku Kecamatan Katoi Kabupaten Kolaka Utara dengan jarak tempuh 25 menit dari Ibu kota Kabupaten. Pantai Tanjung Tobaku merupakan hamparan pasir putih dengan ombak yang tenang dan mempunyai panorama alam pantai yang dipadukan dengan pemandangan dan pohon kelapa.

4. Lapasi-pasi Waterfall

Lapasi-pasi Waterfall is located at Raoda Village in Lambai District is a waterfall that is between two large rocks with a rapid and clear of water flow between the rocks at the bottom of the river with the natural scenery of the forest around the waterfall is quite fascinating.

5. Tappareng Pasonggi Cave

Tappareng Pasonggi Cave is located at Ranteangin District which is 41 Km from the capital city of North Kolaka Regency. Tappareng Cave has a wide size of cave mouth of approximately 20 to 30 m² and facing the direction of sunset.

6. Tanjung Tobaku Beach

Tobaku Cape is located at Tobaku Village of Katoi District in North Kolaka Regency with a distance of 25 minutes from the capital city of the Regency. Tanjung Tobaku Beach has the white sand with calm waves and has a natural panorama of the beach combined with scenery and palm trees.

7. Permandian WaeBotoe

Permandian WaeBotoe terletak di Kecamatan KatoI yang berjarak 14 Km dari ibu kota Kabupaten Kolaka Utara, Permandian WaeBotoe memiliki air yang jernih dengan arus yang relatif deras.

7. WaeBotoe Baths

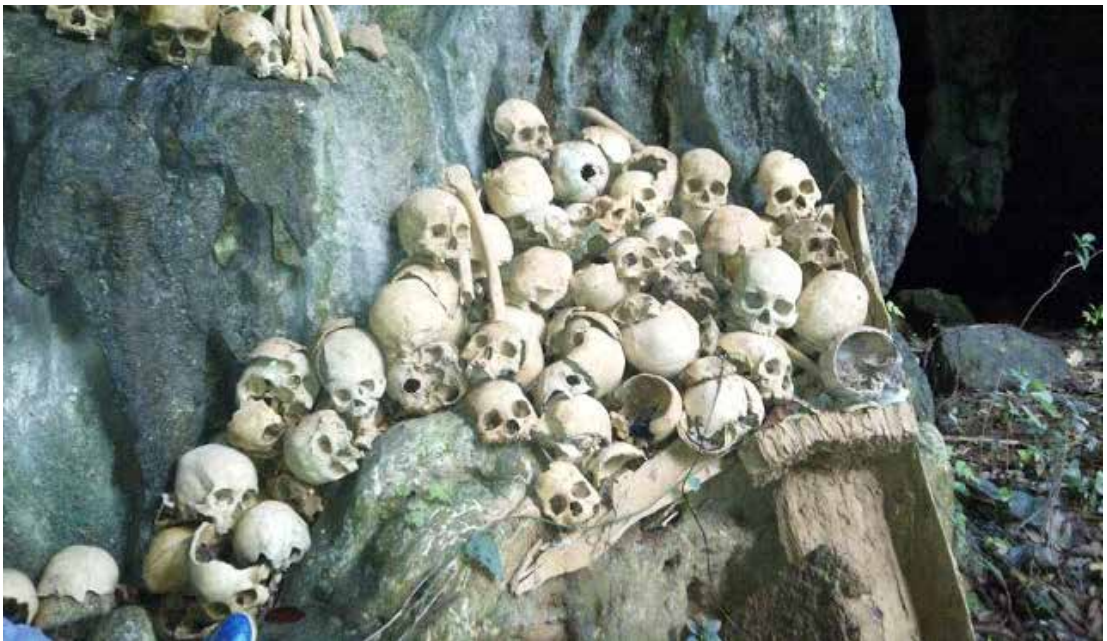
WaeBotoe Baths is located at KatoI which is 14 Km from the capital of North Kolaka Regency. WaeBotoe Bath has clear water with relatively fast flow.

8. Goa Tengkorak

Goa Tengkorak yang berada di Desa Lapai, Kecamatan Ngapa, Kabupaten Kolaka Utara, sampai saat ini belum diketahui penyebab mengapa Goa tersebut yang menyimpan misteri tentang ratusan tulang Manusia yang tersusun pada dinding- dinding Goa tersebut. Tidak hanya di Toraja saja kita biasa menemukan tengkorak dalam goa tapi di Sulawesi Tenggara ada salah satu goa yang dipenuhi dengan ratusan tulang manusia.

8. Skull Cave

Skull Cave is located in Lapai Village of Ngapa District in North Kolaka Regency, until now it is unknown the cause why the cave which keeps the mystery of hundreds of human bones arranged on the walls of the Cave. Not just at Toraja we can find skulls in a cave, but also in South Sulawesi there is one cave full with hundreds of human bones.



Goa Tengkorak

9. Pantai Tambuha

Pantai Tambuha terletak di Kecamatan Watunohu yang berjarak sekitar 53 Km dari Ibukota Kabupaten Kolaka Utara, terdapat pasir putih sepanjang pantai .

10. Air Terjun Salomore

Air Terjun Salomore terletak di Desa Mateleuno, Kecamatan Pakue Utara yang berjarak 60 Km dari ibukota Kabupaten Kolaka Utara. Pada vegetasi alam hutannya yang teduh mengalir air terjun yang indah dengan kolam alami yang cukup besar.

11. Pasir Putih Pakue

Pasir Putih Pakue terletak di Kecamatan Pakue Utara merupakan salah satu dataran tinggi bagian utara dari Kabupaten Kolaka Utara, wilayah Kecamatan Pakue Utara mencakup wilayah daratan dan lautan.

9. Tambuha Beach

Tambuha Beach is located at Watunohu District which is about 53 Km from the capital of North Kolaka Regency. There is white sand along the coast.

10. Salomore Waterfall

Salomore Waterfall is located at Mateleuno Village of North Pakue District which is 60 Km from the capital of North Kolaka Regency. In its natural forest vegetation, the beautiful waterfall flows with quite large natural pool.

11. Pakue White Sand

Pakue White Sand is located at North Pakue District as one of the northernmost highland of North Kolaka Regency. The region of North Pakue District covers the land and sea areas.



12. Air terjun Batu putih

Air terjun ini terletak di Kecamatan Batu Putih yang bersumber dari sungai batu yang putih dengan dihiasi bebatuan yang besar dan suara alir airnya pun mampu bembuai untuk berlama-lama.

12. Batu Putih Waterfall

The waterfall is located at Batu Putih District sourced from a white stone river decorated with huge rocks and the sound of the water also able to swing to linger.



Rumah Karang Pasitoddo



13. Air Terjun Tangga

Air Terjun Tangga terletak di Kecamatan Batu Putih, karena aliran airnya yang mengalir mengikuti lekukan batu yang berbentuk tingkatan menyerupai tangga sehingga bagus untuk dipandang.

14. Air Terjun Museriri

Air Terjun Museriri terletak di Desa Lelewawo Kecamatan Batu Putih, air terjun ini dengan debit air yang besar mengalir diatas lekukan bukit bebatuan, sehingga menampilkan pesona air terjun yang eksotik.

15. Air Terjun Tanggaruru

Air Terjun Tanggaruru terletak di Desa Tanggaruru Kecamatan Porehu yang berjarak sekitar 70 Km dari ibu kota Kabupaten Kolaka Utara. Air terjun ini mengalir melalui tebing-tebing terjal dengan kubikan air yang mengalir melalui formasi bebatuan.

16. Air Terjun Sarambu

Air Terjun Sarambu terletak di Desa Sarambu Kecamatan Porehu yang berjarak kurang lebih 112 Km dari ibukota Kabupaten Kolaka Utara. Air terjun dengan debit air yang besar, mengalir mengikuti undakan batu pada sebuah lereng bukit.

17. Pulau Bintang Tolala

Pulau Bintang Tolala yang terletak di Desa Bahari Kecamatan Tolala yang berjarak 80 Km dari ibu kota Kabupaten Kolaka Utara. Pulau bintang menawarkan banyak keindahan, mulai dari gugusan pulau kecil dan keindahan alam bawa laut. Dipulau Bintang dilengkapi dengan penginapan dengan interior indah ditambah dengan karamba lobster dan ikan putih.

13. Tangga Waterfall

Tangga Waterfall is located at Batu Putih District, because a stream of water flows to follow the curve resembles a stage of shaped stone stairs so nice to look at.

14. Museriri Waterfall

Museriri Waterfall is located at Lelewawo Village of Batu Putih District. The waterfall with a large flow of water flows over the rocky hills, so that displays the charm of an exotic waterfall.

15. Tanggaruru Waterfall

Tanggaruru Waterfall is located at Tanggaruru Village of Porehu District which is about 70 Km from the capital of North Kolaka Regency. The waterfall flows through steep cliffs with cubic of water flowing through the rock formations.

16. Sarambu Waterfall

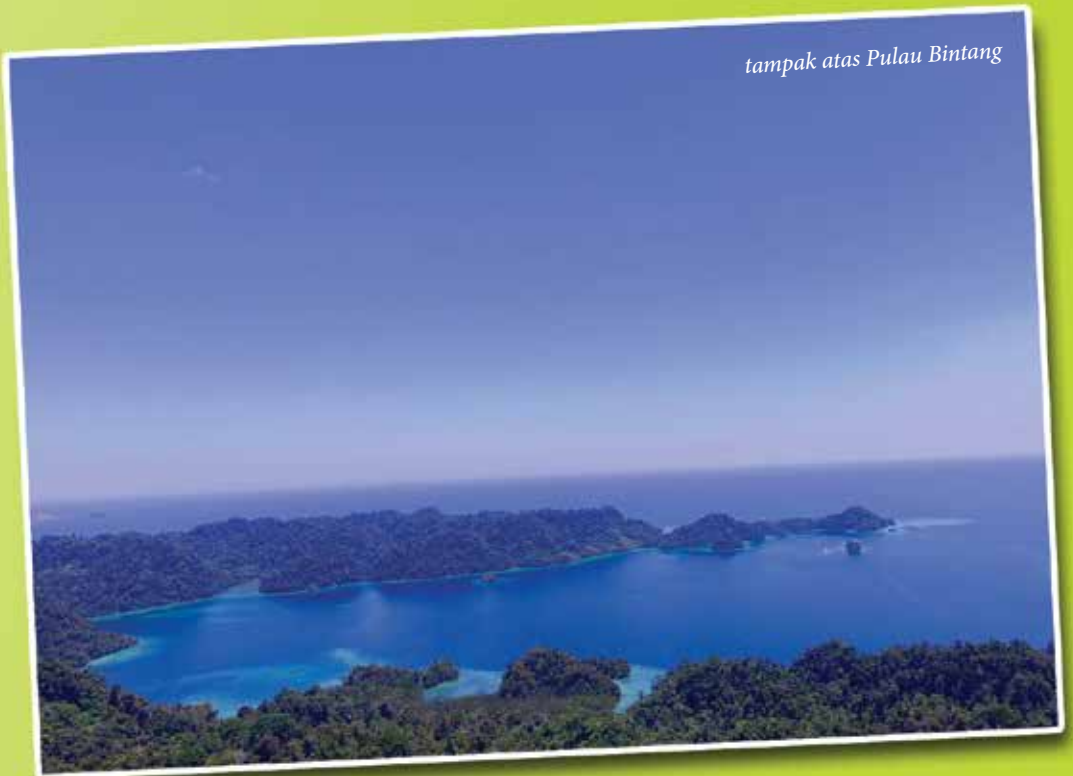
Sarambu Waterfall is located at Sarambu Village of Porehu District which is approximately 112 Km from the capital of North Kolaka Regency. The waterfall has large water discharge, flowing following stone steps on a hillside.

17. Bintang Tolala Island

Bintang Tolala Island is located Bahari Village of Tolala District which is 80 Km from the capital of North Kolaka Regency. Bintang Island offers a lot of beauty, ranging from small island clusters and natural beauty of sea underwater. Bintang Island is equipped with an inn with beautiful interior plus lobster and white fish bamboo cages.



Air Terjun Sarambu



tampak atas Pulau Bintang

B. Wisata Religi

1. Masjid Agung Bahrurrasyad Wal Ittihad

Masjid ini terletak di Jl. By Pass, Desa Ponggiha, Kecamatan Lasusua. Masjid megah di tepian laut ini lebih dikenal dengan nama Masjid Agung Lasusua, merujuk kepada tempat nya berdiri. Bangunan masjid ini selesai pada bulan Juni 2017 lalu. Dibangun di atas lahan seluas 22.500 meter persegi, luas bangunan mesjidnya mencapai 2.500 meter persegi dan mampu menampung hingga 3000 jemaah.

B. Religious Tourism

1. Bahrurrasyad Wal Ittihad Great Mosque

The mosque is located on Jl. By Pass, Ponggiha Village of Lasusua District. The magnificent mosque on the edge of the sea is better known by the name of Lasusua Great Mosque, referring to its place of standing. The mosque building was completed in June 2017. Built on an area of 22,500 square meters, the building area of the mosque reaches 2,500 square meters and able to accommodate up to 3,000 worshippers.

Masjid Agung Bahrurrasyad Wal Ittihad



C. Wisata Buatan

1. Kolam Renang Pantai Berova

Pantai Berova menjadi salah satu destinasi wisata andalan di Bumi Patampanua yang kini dibanjiri pengunjung dalam maupun luar daerah Kolaka Utara. Untuk melengkapi fasilitas, Pemkab Kolaka Utara membangun kolam renang yang dikomersilkan. Kolam Renang Pantai Berova memiliki luas 20 x 50 M dibuka untuk umum setiap hari. Awalnya kolam renang ini dibuat untuk event Porprov 2018. Disini, para pengunjung selain bisa menikmati keindahan alam yang sudah tersedia di Pantai Berova, juga dapat melakukan olahraga renang. Karena konsep wisata Kolaka Utara adalah wisata dan olahraga.

C. Artificial Tourism

1. Berova Beach Swimming Pool

Berova Beach become one of the mainstay tourism destinations in the Erath of Patampanua which is now flooded by visitors from inside and outside North Kolaka area. To complete the facilities, the Local Government of North Kolaka Regency built a commercialized swimming pool. Berova Beach Swimming Pool has an area of 20 x 50 M opened to public every day. Initially the pool was made for the event of the Provincial Sports Week (PORPROV) Year 2018. Here, visitors can enjoy the beauty of nature already available at Berova Beach; also they can do swimming, because the concept of tourism of North Kolaka is tourism and sports.



Kolam Renang Pantai Berova

2. Perpustakaan Daerah

Kini bukan hanya Mesjid Agung yang mewah yang menjadi andalan masyarakat Kolaka Utara, karna kini Kolaka Utara telah memiliki perpustakaan modern dengan fasilitas Wifi dan minuman gratis untuk para pengunjung. Sebelumnya perpustakaan daerah Kabupaten Kolaka Utara memiliki ruangan sempit yang sesak dengan buku-buku dengan jumlah pengunjung yang sangat minim, namun sekarang sudah disulap menjadi perpustakaan modern ala Eropa yang sudah siap untuk digunakan. Diharapkan dengan adanya inovasi baru ini, mampu memajukan daerah Kolaka Utara dengan tingginya minat pembaca dan memberikan rasa nyaman kepada pengunjung.

2. Regional Library

Now not only the luxurious Grand Mosque which is the mainstay of the community of North Kolaka, at present North Kolaka has already had a modern library with Wi-Fi facilities and free drinks for the visitors. Previously, the Regional Library of North Kolaka Regency had a narrow room that was crowded with books with a very minimal number of visitors, but now it has been transformed into a modern European-style library that is ready for use. Expected with the new innovation, it is able to advance the area of North Kolaka with high interest of readers and give sense of comfort to the visitors.



Perpustakaan Daerah Kolaka Utara



Area Alun-alun Kota Lasusua

3. Alun-alun Kota Lasusua

Alun-alun Kota Lasusua merupakan tempat perhelatan pagelaran seni dan kegiatan lainnya akan tetapi juga sebagai tempat yang sangat nyaman untuk sekedar duduk santai mengajak keluarga bermain dan juga cocok untuk hunting foto, menikmati Sunrise, Alun alun Kota Lasusua menjadi salah satu tempat yang paling tepat.

4. Gerbang Wisata

Sekilas terlintas dalam benak dalam benak Gerbang Wisata apa sih..?

Ternyata Gerbang Wisata merupakan salah satu kawasan destinasi wisata terpadu yang berada dalam wilayah kabupaten Kolaka Utara. Gerbang wisata bukan hanya tempat perlintasan bagi kendaraan yang melalui jalan Trans Sulawesi akan tetapi juga sebagai penyumbang sumber pendapatan asli daerah yang cukup signifikan. Di kawasan gerbang wisata terdapat beberapa daya tarik wisata diantaranya Kampung Kuliner, arena dayung dan lainnya.

3. Lasusua Town Square

Lasusua Town Square is not only a place where the event of art shows and other activities implemented, but also as a very comfortable place to just sit back together with families to play and is also suitable for photo hunting, enjoy sunrise. Lasusua Town Square is one of the most appropriate places.

4. Tourism Gate

At first glance, it comes to mind what the heck of Tourism Gate?

Apparently Tourism Gate is one of the integrated tourism destinations within North Kolaka Regency. Tourism Gate is not only a crossing point for vehicles traveling through Trans Sulawesi but also as a significant contributor to local revenue sources as well. In the Tourism Gate there are several tourism attractions such as Kampung Culinary, rowing arena and others.



Gerbang Wisata



Kampung Kuliner



5. Kampung Kuliner

Kolaka Utara juga kini memiliki Kampung Kuliner yang unik, selain menyajikan makanan yang memanjakan lidah juga tersedia panorama alam yang memanjakan mata pengunjung. Kampung kuliner secara resmi dibuka untuk umum pada awal tahun 2018. Kampung Kuliner ini terletak tak jauh dari kawasan wisata religi Masjid Agung Lasusua, yaitu di Jl. By Pass Lasusua, berhadapan dengan Teluk Bone dan menjadi salah satu jalur utama dilintasi warga Sulawesi Tenggara maupun Provinsi tetangga.

5. Kampong Culinary

North Kolaka also now has unique Kampong Culinary, in addition to serving foods that spoil the tongue, it is also available a natural panorama that spoil the eyes of visitors. Kampong Culinary was officially opened to the public in early 2018. Kampong Culinary is located not far from the area of Lasusua Great Mosque Religious Tourism, on By Pass Lasusua street, facing Bone Bay and becomes one of the main routes crossed by people of Southeast Sulawesi and neighboring provinces.

6. Kompleks Perkantoran

Diantara Kantor Bupati Kabupaten Kolaka utara dengan Bundaran Swawindu terdapat sebuah kompleks yang didalamnya dihuni banyak gedung yang artistic nan indah dipandang mata. Itulah Kompleks Perkantoran Pemda Kabupaten Kolaka Utara, yang didalam kompleks tersebut adalah tempat untuk beraktifitas atau bekerja, yang dilakukan oleh para Aparatur Sipil Negara dalam lingkup Pemerintah Kabupaten Kolaka Utara.

7. Hutan Kota Lasusua

Sekelompok pohon yang tumbuh ditengah-tengah Kota Lasusua berupa jenis tanaman keras atau pohon yang memang sengaja ditanam untuk memperindah lingkungan kota, itulah "HUTAN KOTALASUSUA". Hutan Kota Lasusua memiliki fungsi untuk keseimbangan ekologi manusia dalam berbagai hal untuk kebersihan udara, ketersediaan air tanah pelindung terik matahari dan berbagai kehidupan manusia dalam Kota Lasusua.

6. Office Complex

Between the Regent's Office of North Kolaka Regency and Suawindu Roundabout, there is a complex in which there are many artistic buildings which are beautiful to the eye. It is the Local Government Office Complex of North Kolaka Regency, where in the complex there are places for activities or work, performed by the State Civil Apparatus within the scope of the Regional Government of North Kolaka Regency.

7. Lasusua City Forest

A group of trees growing in the midst of Lasusua City is some types of perennial crops or trees which are deliberately planted to beautify city environment, called "LASUSUA FOREST CITY". The forest city has human ecology balance function in many ways to clean air, ground water availability, sun protection and a variety of human life in Lasusua City.



Kantor Bupati Kolaka Utara

D. Wisata Kuliner

Selain wisata alam, wisata bahari, wisata religi, dan wisata buatan, di Kolaka Utara pun punya wisata kuliner. Salah satu pusat wisata kuliner saat ini yang terkenal adalah Kampung Kuliner. Makanan atau kuliner khas Kolaka Utara yaitu: Kapurung, Lawa Ikan, Sinole (terbuat dari sago), Lawa Sayur Paku, Dange dan Parede. Ada juga kue-kue yang biasa dijadikan hidangan pembuka seperti: Pisang Ijo Gula Cella, Cucuru Madingki, Onde-onde, Beppa Tori, Kue Lapis, Dodol Tepung Beras dan Beppa Pute, serta minuman khas nya Es Buah Kelapa Muda.

D. Culinary Tourism

In addition to Natural, Marine, Religious and Artificial Tourisms, North Kolaka also has a culinary tourism. One of the famous culinary centers is Kampong Culinary. Typical food or culinary of North Kolaka are: Kapurung, Lawa Ikan, Sinole (made from sago), Lawa Sayur Paku, Dange and Parede. There are also cakes that are usually used as an appetizer such as: Pisang Ijo Gula Cella, Cucuru Madingki, Onde-onde, Beppa Tori, Kue Lapis, Dodol Tepung Beras and Beppa Pute, as well as the typical drink is Young Coconut Ice.



Ayam Panggang



Kue Cucur



Nasi Goreng Kecap



Lawa Cumi



Sinole



Ikan Parede



Lawa Ikan



Simbole Kelapa



Komplek Perkantoran Pemda Kolaka Utara

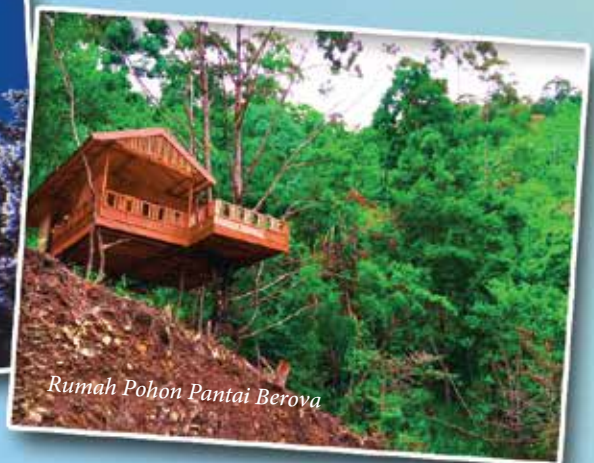
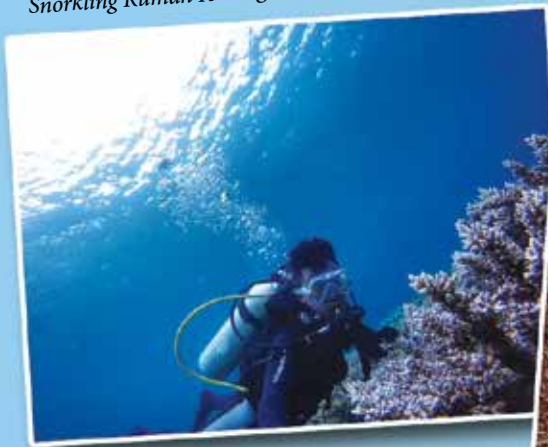


Komplek Perkantoran Pemda Kolaka Utara



Air terjun Lapisipasi

Snorkling Rumah Karang Pasitoddo



Rumah Pohon Pantai Berova

HOTEL UTAMA LASUSUA

Jl. Trans Sulawesi
Desa Tojabi, Kec. Lasusua

Daftar Harga

EXECUTIVE SUITE Rp. 550.000
Kamar 101, 201

DELUXE Rp. 370.000
Kamar 106, 107, 106, 206 (Twin)
Kamar 102, 103, 202, 203, 207, 206, 301 (King Size)

SUPERIOR Rp. 270.000
Kamar 104, 105, 204, 205, 302, 401, 402

AULA+LCD Rp. 800.000



0853 4115 5854

EXECUTIVE SUITE



DELUXE SINGLE



DELUXE TWIN



SUPERIOR



AULA



SARANA PENDUKUNG KEGIATAN PARIWISATA

Facilities To Support Tourism Activities

Sarana Akomodasi Hotel dan Penginapan

1. Hotel Ervin
Jln. Trans Sulawesi Desa Tojabi Kec. Lasusua - Tlp. 082 291 231 314
2. Hotel Berlian
Jln. Trans Sulawesi Desa Tojabi Kec. Lasusua - Tlp. 085 310 655 050
3. Hotel Hamkas Jaya
Jln. Trans Sulawesi Desa Tojabi Kec. Lasusua - Tlp. 081 342 441 659
4. Hotel Utama
Jln Trans Sulawesi Desa Tojabi Kec. Lasusua Tlp. 085 341 155 854
5. Hotel Puspita
Jln. Trans Sulawesi Desa Watuliwu Kec. Lasusua - Tlp. 085 342 208 620
6. Hotel Almy
Jln. Baru Desa Watuliwu Kec. Lasusua Tlp. 082 296 724 108/ 082 347 337 737

Hotels and Lodging Accommodation Facility

1. Ervin Hotel; Jln. Trans Sulawesi Tojabi Village, Lasusua District; Phone: +6282 291 231 314;
2. Berlian Hotel; Jln. Trans Sulawesi Tojabi Village, Lasusua District; Phone: +6285 310 655 050;
3. Hamkas Jaya Hotel; Jln. Trans Sulawesi Tojabi Village, Lasusua District; Phone: +6281 342 441 659;
4. Utama Hotel; Jln Trans Sulawesi Tojabi Village, Lasusua District; Phone: +6285 341 155 854;
5. Puspita Hotel; Jln. Trans Sulawesi Watuliwu Village, Lasusua District; Phone: +6285 342 208 620;
6. Almy Hotel; Jln. Baru Watuliwu Village, Lasusua District; Phone: +6282 296 724 108/+6282 347 337 737;

7. Hotel Puri Yasmin
Jln. Padat Karya Desa Patowonua Kec. Lasusua
Tlp. Kantor 0405 2330575 / 085 340 438 155
 8. Penginapan Caca
Desa Ponggiha. - Tlp. 082 193 277 788
 9. Wisma Amaliah
Jln. Tomarangingang Kec. Lasusua
Tlp. 085 341 272 745/085 145 155 744
 10. Penginapan Srikandi
Jln. Merdeka Kec. Lasusua
 11. Penginapan Ely's
Jln. Tomadina Tlp. 081 341 557 434
 12. Penginapan Riska
Jln. Poros Sentral Lacaria
 13. Homestay Maulana
Jl. Pelabuhan Desa Lambai, Pohu, Ranteangin - Tlp: 0853 9701 3679
 14. Wisma Basaruddin
Lapolu, Tiwu, Kolaka Utara 93958
Tlp: 0823 4674 2081
 15. Wisma Peronikel
Latowu, Batu Putih, Kolaka Utara 93955
Tlp: 0852 4198 8980
7. Puri Yasmin Hotel; Jln. Padat Karya Patowonua Village, Lasusua District; Office Phone: +62405 2330575/+6285 340 438 155;
 8. Caca Inn; Ponggiha Village; Phone: +6282 193 277 788;
 9. Amaliah House; Jln. Tomarangingang Lasusua District; Phone: +6285 341 272 745/+6285 145 155 744
 10. Srikandi Inn; Jln. Merdeka Lasusua District;
 11. Ely's Inn; Jln. Tomadina; Phone: +6281 341 557 434;
 12. Riska Inn; Jln. Poros Sentral Lacaria;
 13. Maulana Home-stay; Jl. Pelabuhan of Lambai Village, Pohu, Ranteangin; Phone: +62853 9701 3679;
 14. Basaruddin House; Lapolu, Tiwu, North Kolaka 93958; Phone: +62823 4674 2081;
 15. Peronikel House; Latowu, Batu Putih, North Kolaka 93955; Phone: +62852 4198 8980.



Restoran dan Rumah Makan

1. Rumah Makan Lesehan Shalfa
Jln. Poros Kantor DPR
Tlp. 085 241 866 779
2. Rumah Makan Lesehan Arya
Jln. Trans Sulawesi Kec. Lasusua
Tlp. 085 203 296 111
3. Café Spincolo 8
Komp. Bundaran Suawindu
Tlp. 081 241 999 149
4. Rumah Makan Tegal
Jln. Trans Sulawesi Indewe
Tlp. 082 187 818 228
5. Rumah Makan Landika
Jl. Trans Sulawesi Desa Tojabi
6. Restoran Suawindu
Komp. Bundara Suawindu
7. Café D'Balqon
Jln . Poros Sentral lacaria
Tlp. 085 399 380 915
8. Café Hutan Kota
Lingkungan Pemda Kolut
9. Warkop F4
Jln. Poros Kantor DPRD
Tlp. 085 241 868 372

Restaurants

1. Lesehan Shalfa's Restaurant;
Jln. Poros Kantor DPR; Phone: +6285 241 866 779
2. Lesehan Arya
Jln. Trans Sulawesi, Lasusua District;
Phone: +6285 203 296 111
3. Café Spincolo 8
Suawindu Roundabout Complex; Phone:
+6281 241 999 149
4. Tegal Food-stall
Jln. Trans Sulawesi Indewe; Phone: +6282 187 818 228
5. Landika Restaurant
Jl. Trans Sulawesi, Tojabi Village
6. Suawindu Restaurant
Suawindu Roundabout Complex
7. Café D'Balqon
Jln. Poros Sentral Lacaria; Phone: +6285 399 380 915
8. City Forest Café
Local Government of North Kolaka Office Complex
9. Warkop F4
Jln. Poros Kantor DPRD; Phone: +6285 241 868 372



Menu Makanan Restoran

Transportasi

Transportasi Udara

Anda dapat menggunakan pesawat ke Bandara Kota Kendari, Bandar Udara Haluoleo (sebelumnya Bandar Udara Wolter Monginsidi). Dari Kota Kendari menuju Lasusua dengan perjalanan darat membutuhkan waktu sekitar 4-5 jam. Rute penerbangan domestik komersial Ujung Pandang (Makassar) – Kendari, dengan frekuensi sebanyak 77 penerbangan. Keenam operator itu adalah Garuda Indonesia, Lion Air, Batavia Airlines, Merpati, Sriwijaya Air, serta Wings Air. Di Kolaka Utara menuju Objek wisata mengendarai roda empat dan roda dua sedangkan untuk wisata bahari tersedia transportasi laut yang biasanya disebut Katinting.

Transportasi Laut

Anda dapat menggunakan kapal ferry KM Merak dari Pelabuhan Siwa, Bulete, Pitumpanua, Kab. Wajo menuju Pelabuhan Tobaku, Kato, Kab. Kolaka Utara, yang menyediakan perjalanan 2 kali sehari. Begitupun sebaliknya, dari Pelabuhan Tobaku menuju Pelabuhan Siwa, membutuhkan waktu sekitar 9-10 jam perjalanan. Selain itu anda juga dapat menggunakan kapal ferry KM Camellia dari Pelabuhan Tobaku, Kato, Kab. Kolaka Utara menuju Pelabuhan Siwa, Bulete, Pitumpanua, Kab. Wajo, begitupun sebaliknya dari Pelabuhan Siwa menuju Pelabuhan Tobaku, yang juga menyediakan perjalanan 2 kali sehari.

Transportation

Air Transportation

The visitors can use airplane to Kendari City Airport, Haluoleo Airport (previously Wolter Monginsidi Airport). From Kendari towards Lasusua with ground transportation takes about 4-5 hours. Commercial domestic flight route from Ujung Pandang (Makassar) to Kendari has frequencies of 77 flights. There are six flight operators named Garuda Indonesia, Lion Air, Batavia Airlines, Merpati, Sriwijaya Air, and Wings Air. In North Kolaka towards tourism destinations using four wheels and two wheels vehicles while for Nautical Tourism it is provided marine transportation which is usually called the Katinting.

Water Transportation

The visitors can use KM Merak ferry from the ports of Siwa, Bulete, Pitumpanua, and Wajo Regency to Tobaku Port of Kato in North Kolaka Regency, which provides trips of twice a day. Vice versa, from Tobaku to Siwa Ports, it takes about 9-10 hours journey. In addition the visitors can also use KM Camellia ferry from Tobaku Port of Kato in North Kolaka Regency towards the Ports of Siwa, Bulete, Pitumpanua, Wajo Regency, as opposed to Shiva Port towards Tobaku Harbor, which also provides trips of twice a day.



Transportasi Udara



Transportasi Laut; Pelabuhan Feri Tobaku



Kuliner dan Cenderamata



Biro Perjalanan

1. Sua Windu Tour and Travel
Komp. Bundaran Suawindu, Lasusua
Tlp: 0405-2330074/
0812 4567 5678

Daerah Kolaka Utara biasanya dijadikan paket wisata dengan daerah tetangga misalnya Luwu Timur dan Toraja, mengingat letak geografisnya yang biasa ditempuh sehari.

Shopping Center

1. Pasar Central Lasusua
Lasusua, Kolaka Utara 93914
2. Pasar Lawolatu
Lawolatu, Ngapa, Kolaka Utara 93958

Souvenir/cinderamata

Souvenir atau cinderamata yang ada di Kolaka Utara tidak kalah menarik dengan daerah lain yang memiliki tenunan dan kuliner yang khas.

Galeri Dekranasda
Jl. Kantor DPRD, Kab. Kolaka Utara
Sarana dan Prasarana

Travel Agency

*Sua Windu Tour and Travel; Suawindu Roundabout Complex of Lasusua
Phone: +62405-2330074 /
+62812 4567 5678.*

North Kolaka area is usually used as tour packages with neighboring areas such as East Luwu and Toraja, considering the geographical location that is usually taken a day.

Shopping Center

1. *Lasusua Central Market; Lasusua, North Kolaka 93914; and*
2. *Lawolatu Market; Lawolatu, Ngapa, North Kolaka 93958.*

Souvenir

Souvenir or gifts that exist in North Kolaka is no less interesting with other areas that have a unique weave and culinary.

DEKRANASDA Gallery; Jl. Kantor DPRD, North Kolaka Regency.



*Area Masjid Agung Lasusua,
Jalan Tol By Pass Kolaka Utara*



Fasilitas dan Infrastruktur

Daftar Bank di Kabupaten Kolaka Utara:

1. Bank Mandiri Kolaka Utara
Jl. Tomangera No.36, Rante Limbong, Lasusua, Kabupaten Kolaka Utara, Sulawesi Tenggara 93911
2. Bank Mandiri
Patowonua, Lasusua, Kab. Kolaka Utara 93913
3. Bank BRI Lapai
Jl. Poros Lapai - Malili, Beringin, Ngapa, Kabupaten Kolaka Utara 93958
4. Bank Danamon Simpan Pinjam Ps. Lasusua
Jl. Protokol, Kec. Lasusua, Puncak Monapa, Kolaka Utara 93916
5. BPR Bahteramas
Jl. Poros Lasusua – Ranteangin, Watuliu, Lasusua, Kolaka Utara 93914
6. Western Union
PT. Pos Indonesia – Jl. Poros Lasusua, Puncak Monapa, Kolaka Utara 93915
Telp: (0401) 390228
7. BNI Syariah KCP Mikro Lasusua
Lasusua, Kolaka Utara 93913
8. ATM BPD Lasusua
Lasusua, Kolaka Utara 93914

Mesjid

Terdapat 164 Mesjid di Kolaka Utara yang tersebar di setiap Kecamatan.

Rumah Sakit

Terdapat 1 Rumah Sakit, 16 Puskesmas, 21 Pustu, 148 Posyandu, 3 Klinik/Balai Kesehatan dan 104 Polindes.

Facilities and Infrastructure

List of Banks in North Kolaka Regency:

1. Bank Mandiri North Kolaka; Jl. Tomangera No.36, Rante Limbong, Lasusua, North Kolaka Regency, Southeast Sulawesi 93911
2. Bank Mandiri; Patowonua, Lasusua, North Kolaka Regency 93913
3. Bank BRI Lapai; Jl. Poros Lapai - Malili, Beringin, Ngapa, North Kolaka Regency 93958
4. Bank Danamon Simpan Pinjam Ps. Lasusua; Jl. Protokol, Lasusua District, Monapa Peak, North Kolaka 93916
5. BPR Bahteramas; Jl. Poros Lasusua - Ranteangin, Watuliu, Lasusua, North Kolaka 93914
6. Western Union; PT. Pos Indonesia - Jl. Poros Lasusua, Monapa Peak, North Kolaka 93915; Phone: (+62401) 390228
7. BNI Syariah, Lasusua Micro Sub-Branch Office; Lasusua, North Kolaka 93913
8. ATM BPD Lasusua; Lasusua, North Kolaka 93914.

Mosque

There are 164 Mosques in North Kolaka spread across every District.

Hospital

There are 1 Hospital, 16 Public Health Centers (PHC/Puskesmas), 21 Sub-PHC (Pustu), 148 Integrated Service Posts (Posyandu), 3 Clinics/Health Centers and 104 Rural Maternity Posts (Polindes).

KALENDER KEGIATAN PARIWISATA

Kolaka Utara mempunyai dua agenda tahunan ;

- a. Pelangi Kolaka Utara dilaksanakan pada Hari Ulang Tahun Kolaka Utara setiap tanggal 6 Januari.
- b. Kuliner Merah Putih yang dilaksanakan pada bulan Agustus setiap tahunnya.

TOURISM CALENDAR ACTIVITIES

North Kolaka has two annual agendas;

- a. *Pelangi Kolaka Utara is held on the Anniversary Day of North Kolaka in every 6 January; and*
- b. *Merah-Putih Culinary conducted in August every year.*



Pelangi Kolaka Utara



Kuliner Merah Putih



Suvenir



Air Terjun Porehu



Suvenir



Air Terjun Mataliono



**Rumah Karang Passitoddo,
Desa Pitulua Kec. Lasusua**



**Goa Tappareng
Kec. Rante Angin**

PETA WISATA *Tourism Map*



**Goa Tengkorak
Kec. Ngapa**



**Kampung Kuliner
Kec. Lasusua**



**Masjid Agung Lasusua
Kec. Lasusua**



**Danau Biru
Kec. Wawo**



Festival Kuliner Merah Putih