

# UPDATE

## Promotions & actualités

ÉDITION 1/25

Actions valables du 12.05. au 31.08.2025



— **PROMOTIONS**

Des offres spéciales  
passionnantes vous attendent !

— **CLARK RAIDER**

Le nouveau chariot élévateur  
électrique crossover est arrivé.

— **ROHRER-MARTI x HUBTEX**

20 ans de réussite  
commune.



## REBRANDING

### Rohrer-Marti se lance dans l'avenir avec une nouvelle identité visuelle frais

Zollikofen, 1er avril 2025 – Rohrer-Marti met les voiles pour l'avenir : à partir du 1er avril 2025, l'entreprise traditionnelle de Zollikofen BE se présentera avec une nouvelle identité visuelle frais et moderne qui reflète le processus de modernisation et de rajeunissement. Rohrer-Marti emprunte ainsi de nouvelles voies pour répondre de manière encore plus ciblée aux besoins de ses clients et pour souligner son fort engagement en faveur des produits et de services de qualité.

#### Développement et conscience des valeurs

« Nous avons évolué au cours des derniers mois et des dernières années et nous souhaitons non seulement vivre ce changement positif en interne, mais aussi le montrer à l'extérieur », explique la direction de Rohrer-Marti. « Notre image fraîche transmet visuellement la prochaine étape de l'histoire de notre entreprise, vieille de près de 80 ans, tout en portant nos valeurs terre-à-terre à la prochaine génération ».

Le nouveau look est plus qu'un beau design : il symbolise le changement continu et la force d'innovation de l'entreprise.

#### L'accent sur le client

L'icône rouge du logo, qui reflète le

service complet de Rohrer-Marti, est au centre de la nouvelle image de marque. Avec son rebranding, Rohrer-Marti met encore plus l'accent sur son orientation client. L'entreprise mise sur un suivi personnalisé, complété par des conseils avisés, des produits de haute qualité et des services adaptés aux besoins individuels. Le symbole souligne l'engagement de longue date de l'entreprise à être un partenaire durable et fiable aux côtés de ses clients et à proposer des solutions optimales qui répondent aux besoins spécifiques de votre clientèle.

#### Renforcement de la position sur le marché

Avec le rebranding, Rohrer-Marti consolide sa position sur le marché suisse des machines de chantier et des chariots élévateurs. La nouvelle image

positionne clairement l'entreprise comme acteur innovant et orienté vers l'avenir.

L'identité visuelle moderne symbolise le développement continu et la recherche des meilleures performances, ancrant durablement Rohrer-Marti comme un partenaire fiable et digne de confiance sur le marché.



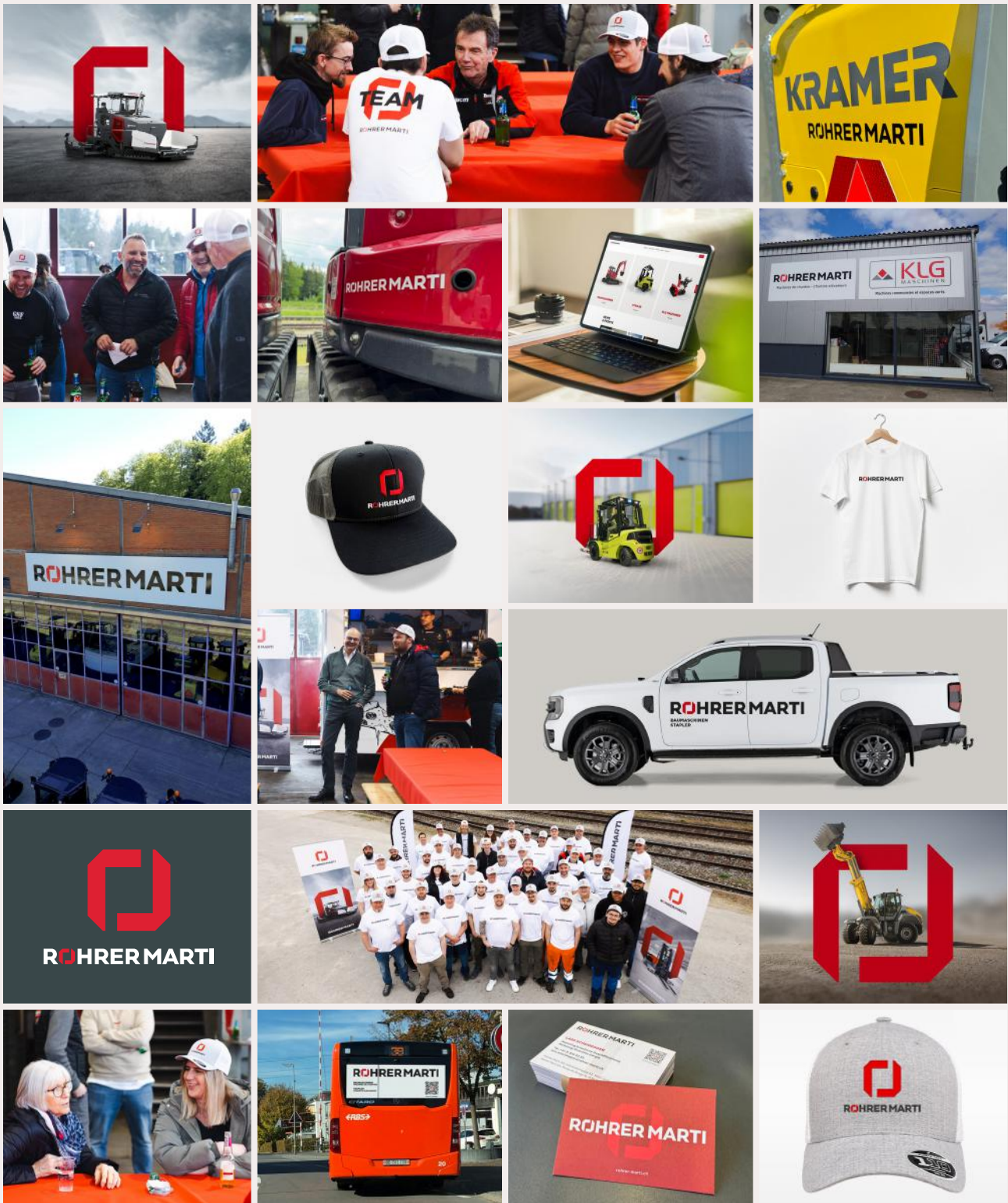
ROHRERMARTI



## Notre nouveau logo - une utilisation polyvalente

Un nouveau logo est plus qu'un simple design frais - c'est un signe clair de développement et d'orientation vers l'avenir. Sur cette page, nous vous montrons comment notre nouveau logo est utilisé dans différentes variantes : numérique ou imprimé, discret ou proéminent, monochrome ou en couleur - chaque application suit un concept clairement défini.

En effet, un logo doit être flexible afin d'avoir un impact optimal sur différents médias et formats. C'est pourquoi nous avons conçu notre nouvelle identité visuelle de manière à ce qu'il y ait une variante adaptée à chaque utilisation - toujours reconnaissable, toujours marquante, toujours Rohrer-Marti !



# ROHRER-MARTI × HUBTEX

## 20 ANS DE RÉUSSITE COMMUNE.

### Les spécialistes du transport de marchandises longues en Suisse

Depuis 2005, Rohrer-Marti AG est l'importateur général officiel de HUBTEX en Suisse. Les chariots élévateurs multidirectionnels à commande électrique du fabricant allemand sont le premier choix lorsqu'il s'agit de transporter des charges longues et encombrantes de manière sûre, efficace et peu encombrante - que ce soit dans le traitement du bois, le commerce du bois ou l'industrie de la tôle et du métal.

Plus de **400 appareils HUBTEX** sont déjà utilisés avec succès par des clients suisses. Que ce soit dans les scieries, les entrepôts de panneaux ou dans le commerce des métaux, HUBTEX offre la solution adaptée à chaque application.

### Aperçu des modèles (sélection)

#### **PhoeniX - la classe premium parmi les chariots élévateurs multidirectionnels**

Le PhoeniX est conçu de manière modulaire et peut être adapté exactement aux exigences du client. Il marque des points avec des entraînements électriques puissants, une cabine de conduite hautement ergonomique et le système de direction HX-360° en option, qui rend le véhicule manœuvrable dans toutes les directions - parfait pour les espaces restreints.

#### **MaxX - le polyvalent économique**

Le MaxX est idéal pour les applications standard et offre un excellent rapport qualité-prix. Il est particulièrement adapté aux petites et moyennes entreprises qui accordent de l'importance à la qualité, à la durabilité et au confort d'utilisation - sans compromis.

#### **Chariots pour la manutention de plaques et de produits longs**

Les plates-formes de préparation de commandes électriques bidirectionnelles de la série EZK se conçoivent comme de simples plates-formes de préparation de commandes. Qu'il s'agisse de la version à deux mâts ou à levage par ciseaux, elles permettent de préparer les commandes de panneaux jusqu'à 8 m de long. La marchandise peut alors être prélevée sans problème des deux côtés du rayonnage dans l'allée.

#### **Une technologie durable pour l'avenir**

En se concentrant sur l'électromobilité, HUBTEX apporte une contribution importante à la logistique durable. Les systèmes d'entraînement modernes réduisent les émissions et minimisent la consommation d'énergie. Grâce à des systèmes d'assistance intelligents et à des plates-formes de conduite ergonomiques, la convivialité est en outre améliorée et la sécurité dans l'environnement de travail est accrue.

#### **Conseil, configuration, service - tout d'une seule source**

En tant qu'importateur général exclusif, Rohrer-Marti garantit que les entreprises suisses profitent de la qualité et de la force d'innovation des produits HUBTEX. Grâce à un conseil complet, des solutions individuelles et une offre de services de premier ordre, nous accompagnons nos clients depuis le choix du véhicule approprié jusqu'à l'entretien et l'optimisation à long terme.

*plus d'informations sur [rohrer-marti.ch](http://rohrer-marti.ch)*

## HUBTEX.



Flotte de Hubtex chez Woodpecker Group AG à Reiden



Moderne, clair, simple - l'unité de commande HIT3



## « UNE CONSTRUCTION INDIVIDUELLE, UNE RÉALISATION PRÊTE POUR LA PRODUCTION EN SÉRIE - C'EST HUBTEX »

Un entretien avec Adrian Beer, conseiller de service chez Rohrer-Marti



**ADRIAN BEER**  
Conseiller de service chez Rohrer-Marti

### Adrian, qu'est-ce qui t'enthousiasme chez Hubtex ?

Les appareils Hubtex sont conçus individuellement en fonction des exigences des clients - tout en étant techniquement un produit de série. Cela garantit une utilisation parfaite dans les branches les plus diverses. La polyvalence me fascine : que ce soit chez V-ZUG, le Woodpecker Group, Meier Logistik ou beaucoup d'autres, Hubtex convainc partout.

### Tu as déjà travaillé avec Hubtex de 2007 à 2014. Cela t'aide-t-il aujourd'hui ?

Absolument ! La technique est devenue plus moderne, mais le concept de base éprouvé est resté. Grâce à l'optimisation des composants et à l'amélioration du service après-vente, j'ai pu reprendre directement le travail au niveau élevé auquel j'étais habitué.

### Et la maintenance ?

Là aussi, Hubtex est au top : des kits de service standardisés, peu de travail, presque pas de temps d'attente - cela permet de gagner du temps et de réduire les frais d'entretien.

### Qu'est-ce qui rend Hubtex si efficace ?

La commande simple et intuitive - et bien sûr la direction unique HX-360°. Cela nous permet de passer d'un déplacement longitudinal à un déplacement transversal sans arrêter. Cela ménage les pneus, minimise les temps d'arrêt et c'est tout simplement amusant !

### Ta conclusion ?

Hubtex est synonyme de qualité, de confort et d'efficacité. Chaque machine est construite individuellement - parfaitement adaptée au client.

Merci Adrian pour cet aperçu passionnant.



Le modèle d'entrée de gamme à prix avantageux : Hubtex MaxX

**NOUVEAU**

## **NOUVEAU : CLARK RAIDER LES CROSSOVER SONT LÀ !**

### **Les modèles Crossover de CLARK remplacent les chariots thermiques**

Lors du salon LogiMAT 2025, CLARK a présenté les nouveaux chariots électriques Crossover. Les modèles Crossover combinent les avantages des chariots élévateurs électriques respectueux de l'environnement avec la polyvalence et la robustesse des chariots élévateurs diesel traditionnels. Clark pose ainsi de nouveaux jalons en matière de manipulation de matériel, notamment lors d'utilisations intensives en intérieur et en extérieur.

La série Clark Raider (L25-35XE) est une série de chariots électriques robustes et optimisés sur le plan ergonomique. Elle offre une alternative écologique aux chariots à moteur thermique et convainc par une accélération puissante, une vitesse de déplacement élevée (jusqu'à 19 km/h) et une excellente visibilité panoramique. Des éléments de commande placés de manière ergonomique, un siège confortable ainsi que des caractéristiques de sécurité telles que l'Operator Presence System et la fonction rampe garantissent un travail efficace et sûr. Trois modes de conduite et de nombreuses options d'équipement permettent une adaptation flexible aux différents domaines d'utilisation.



“  
*Avec le Raider, Clark lance sur le marché un chariot électrique qui ne travaille pas seulement sans émissions, mais qui rivalise facilement avec un chariot thermique en termes de puissance, de robustesse et de confort.*

*Pour nos clients, cela signifie une pleine puissance, une garde au sol élevée pour une utilisation en extérieur et en même temps un poste de travail ergonomique.*

*Ainsi, ceux qui attachent de l'importance à l'efficacité, à la polyvalence et à la sécurité pour l'avenir sont parfaitement servis par le Raider.*  
”



**MANFRED ARM**  
Conseiller de vente  
chez Rohrer-Marti



**Regardez le nouveau  
Raider en action !**

#### **DONNÉES TECHNIQUES**

Capacité de charge [t]	2.5 / 3 / 3.5
Hauteur de levage max. [mm]	7315
Tension de la batterie [V]	80
Capacité max. de la batterie [Ah]	460

# ACTION CLARK



## CLARK L30XE RAIDER

### Équipement

- Capacité de charge 3000 kg
- Mât triplex à levée libre totale
- Hauteur de levage 4800 mm
- Hauteur de construction 2165 mm, levée libre 946 mm
- Tablier porte-fourche 1040 mm
- Fourches 1220 mm
- Grille de protection de la charge
- 4 fonctions hydrauliques
- Leviers mécaniques individuels
- Pneus superélastiques à l'avant + à l'arrière
- Siège conducteur à suspension intégrale avec ceinture de sécurité
- Phares avant à LED
- Clignotants avant LED
- Feu arrière combiné LED
- Gyrophare jaune LED
- Alarme sonore de recul
- Batterie lithium-ion 80V / 230 Ah
- Chargeur intégré

### Caractéristiques

- Utilisation flexible à l'extérieur et à l'intérieur
- Bonne vision panoramique
- Volant ergonomique
- Écran couleur LCD généreux de 4,3 pouces
- Espace maximal pour les jambes
- Grande garde au sol comme un chariot élévateur diesel
- Capacité de montée impressionnante jusqu'à 28
- Vitesse maximale de 18 km/h
- Fonction de rampe sûre
- Prise de charge latérale

**PRIX PROMOTIONNEL**  
**29'990.-**

plus mise à disposition 420.00, plus frais de livraison 750.00

### Options disponibles

- Batterie 346 Ah avec chargeur externe 100A : 1'990.00
- Toit de protection contre la pluie (acier) : 550.00



# CHARIOTS ÉLÉVATEURS TEU

## UNE QUALITÉ ÉPROUVÉE À UN PRIX AVANTAGEUX



“  
*Ce que nos clients apprécient le plus dans les chariots TEU, c'est leur simplicité d'utilisation, leur construction robuste et leur excellent rapport qualité-prix.*

*Pour beaucoup, c'est la solution idéale lorsqu'une technique fiable est requise - sans fioritures, mais avec tout ce qui compte dans le dur quotidien.*



### Une technique fiable pour tous les budgets

Les chariots élévateurs de TEU sont synonymes de qualité robuste à un prix attractif. En tant que successeur d'un fabricant japonais renommé, TEU réunit une longue expérience, une technique éprouvée et des normes de fabrication modernes - et ce, à un rapport qualité-prix qui n'a pas son pareil dans cette catégorie.

La gamme TEU comprend des chariots diesel équipés de puissants moteurs Euro-stage V ainsi que des chariots électriques en version 3 et 4 roues pour une utilisation flexible à l'intérieur et à l'extérieur. Des composants de fabricants leaders sont utilisés, comme par exemple le contrôleur Curtis, les pneus Solideal et les mâts triplex à haute capacité de levage.

Avec des capacités de charge de 1,5 à 3,5 tonnes, TEU couvre de manière fiable les principaux domaines d'utilisation - que ce soit dans les entrepôts, sur les quais ou en extérieur.

Rohrer-Marti distribue la marque TEU en Suisse depuis près de 10 ans déjà et a lancé avec succès plus de 300 machines sur le marché depuis cette date. Grâce à nos propres stocks, à un entrepôt central de pièces de rechange à Zollikofen et à un service dans toute la Suisse, nous garantissons une disponibilité rapide et une grande disponibilité - pour les débutants comme pour les professionnels exigeants.

### Aperçu des modèles



#### CHARIOT ÉLÉVATEUR DIESEL

Capacité [t]	2/2.5/3/3.5
Hauteur de levage [mm]	4700
Puissance [kW]	44.8
Niveau d'émission de gaz	EURO V



#### CHARIOT ÉLÉVATEUR ÉLECTRIQUE

Capacité [t]	1.8/2.5/3/3.5
Hauteur de levage [mm]	4700
Tension de la batterie [V]	48/72
Capacité batterie [Ah]	475-560



#### CHARIOT ÉLÉVATEUR ÉLECTRIQUE

Capacité [t]	1.5/1.8/2
Hauteur de levage [mm]	4700
Tension de la batterie [V]	48
Capacité batterie [Ah]	400-500

# ACTIONS

# TEU

# TEU



## TEU FD20T

- Capacité de charge 2000 kg
- Mât triplex 4700 mm
- Moteur diesel niveau V, 44.8 kW
- 4 circuits hydrauliques
- Tablier à déplacement latéral
- Fourches 1200 mm
- Pneumatiques avant & arrière
- Toit en plexiglas
- Toit/pare-brise + essuie-glace
- Rétroviseur panoramique

**PRIX PROMOTIONNEL**  
**21'590.-**

plus mise à disposition 380.00, plus frais de livraison 460.00



## TEU FB18

- Capacité de charge 1800 kg
- Mât triplex 4700 mm
- Batterie Hoppecke 48 V / 475 Ah
- Chargeur de batterie Delong 48 V / 60 A
- 4 circuits hydrauliques
- Tablier à déplacement latéral
- Fourches 1200 mm
- Pneus superealstiques avant & arrière
- Rétroviseur panoramique

**PRIX PROMOTIONNEL**  
**22'990.-**

plus mise à disposition 380.00, plus frais de livraison 460.00

# ACTIONS CLARK



## CLARK PWIO20



### Données techniques

- Capacité de charge 2000 kg
- Batterie au lithium 24V / 100 Ah
- Chargeur intégré
- Longueur de fourche 1150 mm
- Roues de charge tandem polyuréthane
- Roue motrice polyuréthane

**PRIX PROMOTIONNEL**  
**5'590.-**

plus mise à disposition 110.00, plus frais de livraison 250.00

## CLARK SWX12



### Données techniques

- Capacité de charge 1200 kg
- Mât triplex 4500 mm (h1 2020 mm/h2 1545 mm)
- Batterie 24V / 375 Ah
- Chargeur
- Longueur des fourches 1150 mm
- Rouleaux de charge tandem Polyuréthane
- Roue motrice Polyuréthane

**PRIX PROMOTIONNEL**  
**9'790.-**

plus mise à disposition 180.00, plus frais de livraison 290.00

## CLARK SWX16



### Données techniques

- Capacité de charge 1600 kg
- Mât triplex 4800 mm (h1 2125 mm/h2 1655 mm)
- Batterie 24V / 375 Ah
- Chargeur de batterie
- Longueur de fourche 1150 mm
- Roues de charge tandem polyuréthane
- Roue motrice polyuréthane

**PRIX PROMOTIONNEL**  
**11'990.-**

plus mise à disposition 180.00, plus frais de livraison 290.00

# CONTRÔLE DE SÉCURITÉ

## PARCE QUE LA SÉCURITÉ N'EST PAS UN HASARD



Notre personnel spécialisé contrôle votre chariot élévateur pour détecter d'éventuels défauts de sécurité, comme par ex : Allongement de la chaîne de levage, limite d'usure des fourches, fissures éventuelles dans les fourches et 40 autres points importants pour la sécurité.

### Safety First!

#### Avec le contrôle de sécurité Rohrer-Marti

Qu'il s'agisse de chariots frontaux à moteur électrique ou à combustion, de chariots à mât rétractable ou de chariots à quatre voies, d'appareils à timon : Nous contrôlons vos chariots élévateurs sous toutes les coutures. Car la sécurité n'est pas un hasard, mais le résultat d'un contrôle professionnel.

#### Notre contrôle de sécurité apporte la certitude

- Contrôle visuel et fonctionnel de tous les composants importants pour la sécurité.
- Détection des dommages dus à l'usure, à la corrosion ou au vieillissement.
- Rapport de contrôle documenté avec des recommandations d'action claires

#### Votre avantage

Vous savez exactement où se trouve votre chariot élévateur - et s'il y a lieu d'agir. Vous évitez ainsi les pannes imprévues, réduisez les risques d'accident et prolongez la durée de vie de vos appareils.

#### Une fois par an suffit - mais par un professionnel, s'il vous plaît.

Nous effectuons le contrôle de sécurité directement chez vous, indépendamment de la marque - de manière fiable, compétente et conformément aux prescriptions en vigueur.

#### Label de qualité inclus

Si votre appareil a passé le contrôle sans défaut, nous apposons une vignette Rohrer-Marti bien visible. Elle confirme la réussite du contrôle et rappelle le prochain entretien.



#### VOUS LE SAVIEZ DÉJÀ ?

Vous remplissez ainsi votre obligation selon l'article 32b de l'ordonnance sur la prévention des accidents (OPA). La preuve du contrôle de sécurité peut s'avérer avantageuse pour l'employeur en cas de sinistre. La SUVA recommande le contrôle de sécurité régulier.

**RÉSERVEZ DÈS  
MAINTENANT  
VOTRE  
CONTRÔLE DE  
SÉCURITÉ !**

**SERVICE**



**SÉBASTIEN  
BORNOZ**

Chef d'atelier Payerne  
Tél. 021 881 20 07  
payerne@rohrer-marti.ch

# À VOTRE SERVICE DANS TOUTE LA SUISSE

- Siège social / succursale
- Partenaires régionaux de vente et de service



La proximité avec vous est importante pour nous. Le client doit être pris en charge de manière optimale non seulement lors du processus d'achat, mais aussi lors du service après-vente. Les réparations et les services doivent pouvoir être proposés au niveau régional. En plus de nos propres succursales, nous entretenons des partenariats avec des revendeurs qualifiés.

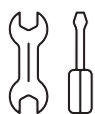
Sous réserve de modifications techniques et d'erreurs.

## CONTACT



### Vente / Location

T +41 31 910 30 43  
verkauf@rohrer-marti.ch



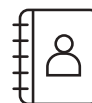
### Service après-vente

T +41 31 910 30 60  
service@rohrer-marti.ch



### Pièces de rechange

T +41 31 910 30 42  
etd@rohrer-marti.ch



### Admin / Finances

T +41 31 910 30 40  
mail@rohrer-marti.ch

## ROHRERMARTI

Rohrer-Marti AG  
Industriestrasse 53  
3052 Zollikofen

Rohrer-Marti SA  
Route de Bussy 14  
1530 Payerne

www.rohrer-marti.ch  
mail@rohrer-marti.ch

Suivez-nous

