

# PLANEAMENTO E ORDENAMENTO DO TERRITÓRIO

Planeamos, organizamos e  
valorizamos territórios para um  
futuro sustentável.



## O QUE NOS MOVE

**O planeamento e ordenamento do território é a base para um desenvolvimento equilibrado, inclusivo e sustentável.**

Conciliar crescimento económico, qualidade de vida das comunidades e preservação do património natural e cultural exige **visão estratégica, conhecimento técnico e soluções adaptadas a cada realidade local.**

## PLANEAMOS O FUTURO, ORGANIZAMOS O PRESENTE

É nesse caminho que trabalhamos: **transformar territórios em espaços mais coesos, resilientes e preparados para o futuro.**

Em alinhamento com as políticas nacionais e europeias de ordenamento, assumimos o compromisso de promover projetos que **estruturam, qualificam e revitalizam os territórios**, garantindo uma gestão integrada dos seus recursos.

# ÁREAS DE ATUAÇÃO



## PLANEAMENTO URBANO

Definição de estratégias de uso do solo e reabilitação urbana, com projetos que conciliam habitação, comércio, turismo, indústria e património.



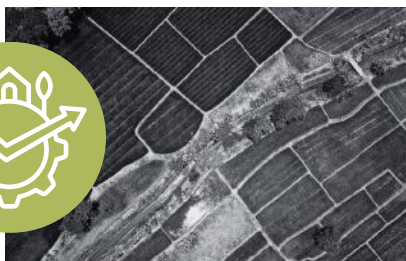
## PLANEAMENTO ESTRATÉGICO INTEGRADO

Desenvolvimento de planos estratégicos que articulam municípios e regiões, promovendo coesão territorial, mobilidade sustentável e desenvolvimento socioeconómico.



## PLANEAMENTO DO TURISMO

Estratégias para ordenamento e valorização turística, desde programas de ação territorial a planos de desenvolvimento integrado de áreas turísticas e residências assistidas.



## PLANEAMENTO E ORDENAMENTO RURAL

Projetos que promovem o uso sustentável e multifuncional do território, incluindo intervenção em espaço rústico, agricultura, paisagens naturais e atividades económicas, com métodos inovadores e participação das comunidades.



## ESTUDOS DE DESENVOLVIMENTO SETORIAL

Análises e estudos de base territorial, como ordenamento de atividades, habitação, educação e turismo, que fundamentam decisões estratégicas e políticas públicas.



## AVALIAÇÃO DE PLANOS

Avaliação e monitorização de planos territoriais e estratégicos, incluindo instrumentos de gestão, políticas setoriais e projetos de implementação, que suportam decisões fundamentadas e sustentáveis.



# Benefícios de trabalhar com a Geo21

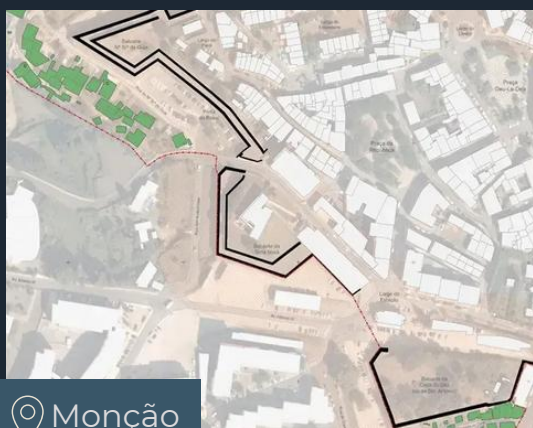
## O que nos diferencia?

- **Planeamento integrado** – soluções que articulam urbanismo, ambiente, cultura e economia, **assentes em métodos e técnicas rigorosos**, garantindo resultados coerentes e eficazes.
- **Sustentabilidade e preservação** – valorização dos **recursos naturais e património cultural** existentes, promovendo um desenvolvimento responsável e duradouro.
- **Identidade territorial** – projetos que reforçam a memória histórica e cultural das comunidades, **incorporando fatores inovadores e práticas que fortalecem o sentido de pertença**.
- **Planeamento participativo e comunicativo** – defesa e prática de processos que envolvem ativamente a comunidade e os stakeholders, assegurando que as decisões sejam **coletivas e transparentes**.
- **Experiência multidisciplinar especializada** – equipa composta por **quadros técnicos especializados em geografia, urbanismo, arquitetura, ambiente e planeamento estratégico**, garantindo respostas completas e integradas com know-how inovador.
- **Apoio técnico e financiamento** – capacidade de enquadrar os projetos em apoios nacionais e europeus.



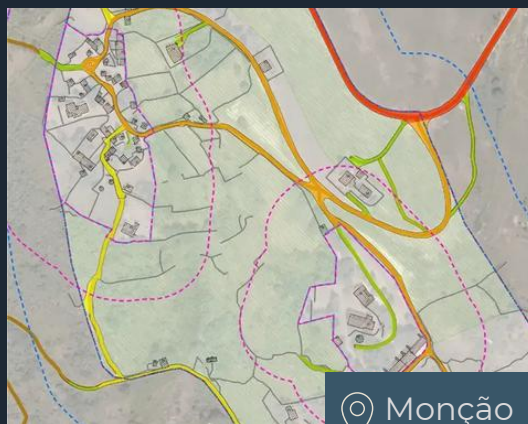
# PLANEAMENTO URBANO

Desenvolvimento de estratégias integradas de uso do solo e de reabilitação urbana, promovendo projetos que conciliam habitação, comércio, turismo, indústria e património. O objetivo é criar espaços equilibrados, sustentáveis e atrativos, que respondam às necessidades das comunidades locais e potenciem o crescimento económico e cultural.



Alteração do plano de pormenor de salvaguarda e reabilitação do centro histórico de Monção

Plano de pormenor de Vale de Poldros



Plano de pormenor de Lagos



# PLANEAMENTO ESTRATÉGICO INTEGRADO

Desenvolvimento de planos estratégicos que articulam municípios e regiões, promovendo a coesão territorial, a mobilidade sustentável e o desenvolvimento socioeconómico. O objetivo é definir visões partilhadas e coordenadas, capazes de valorizar os recursos endógenos e reforçar a atratividade e competitividade dos territórios.



Lagos

## Plano Estratégico das Terras do Infante

## Estratégia de Desenvolvimento local para a Gal Leadersor



Alentejo



Oliveira do Hospital, Tábua e Arganil

## Programa de Reordenamento e Gestão da Paisagem do Alva e Mondego (PRGP-AM)



# PLANEAMENTO DE TURISMO

Definição de estratégias para o ordenamento e valorização turística, abrangendo programas de ação territorial e planos de desenvolvimento integrado. O objetivo é criar destinos sustentáveis e inclusivos, que conciliem património cultural, natureza e bem-estar, incluindo soluções inovadoras para áreas turísticas e residências assistidas.



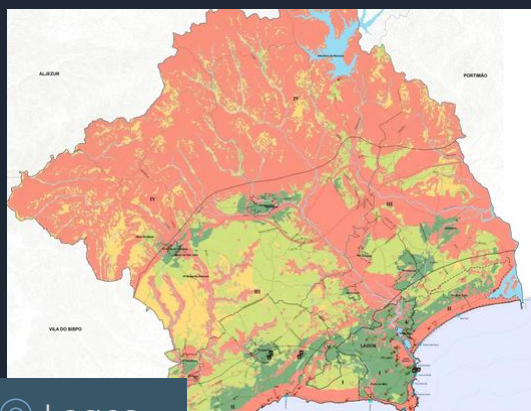
Silves

Plano de urbanização do núcleo de desenvolvimento turístico

Modelo territorial para o núcleo de desenvolvimento económico



Silves



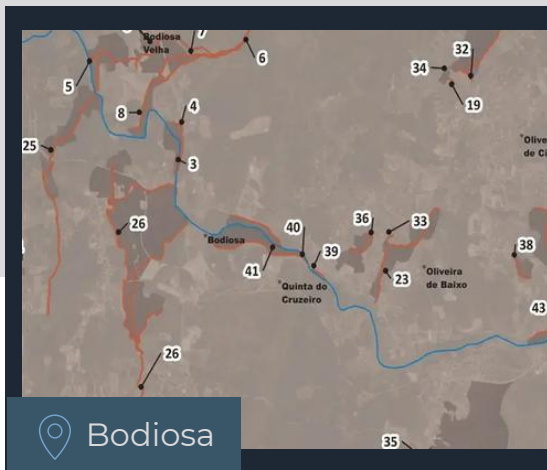
Lagos

Estudo de ordenamento para a prática do Autocaravanismo de Lagos



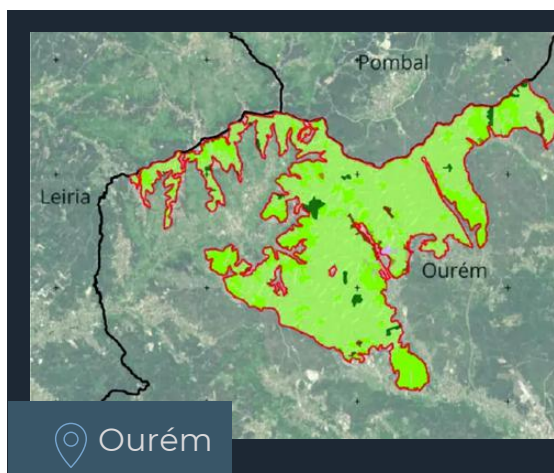
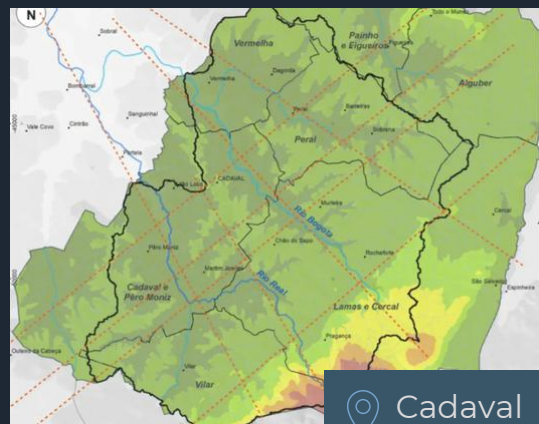
# PLANEAMENTO E ORDENAMENTO RURAL

Desenvolvemos projetos que integram agricultura, sistemas de rega, paisagens naturais e atividades económicas, promovendo o uso sustentável e multifuncional do território, valorizando os recursos endógenos, apoiando as comunidades locais e garantindo a preservação ambiental e cultural a longo prazo.



Plano estratégico para beneficiação e valorização de sistemas de rega tradicionais de Bodiosa

Plano de aproveitamento hidroagrícola e multifuncional no município do Cadaval



OIGP - Serras do Norte de Ourém

## Plano de Pormenor de Intervenção no espaço Rústico do Geraldo

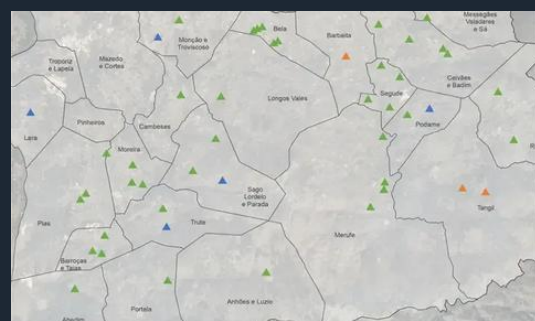


📍 Silves

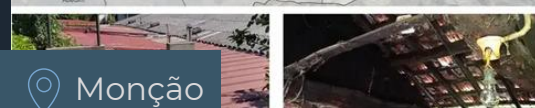


# ESTUDOS DE DESENVOLVIMENTO SETORIAL

Análises e estudos territoriais que apoiam a decisão em áreas como atividades, habitação, educação e turismo, fornecendo bases sólidas para estratégias de desenvolvimento e políticas públicas.

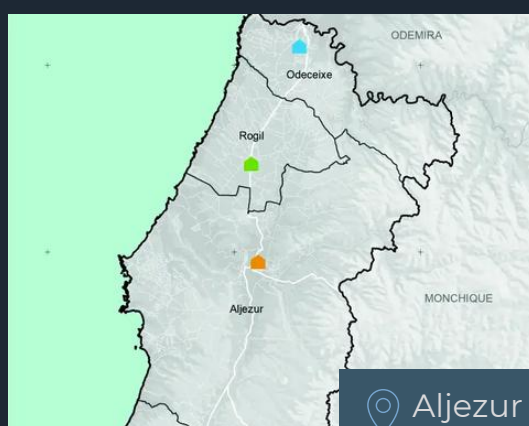


## Estratégia local de habitação de Monção



📍 Monção

## Carta educativa de Aljezur



📍 Aljezur



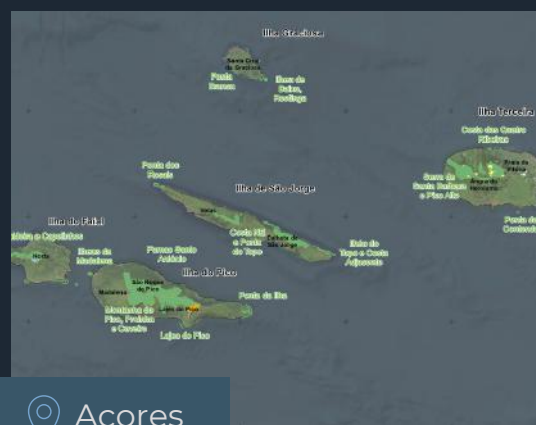
# AVALIAÇÃO DE PLANOS

Avaliação e monitorização de planos territoriais e estratégicos, incluindo instrumentos de gestão, políticas setoriais e projetos de implementação. O serviço apoia decisões fundamentadas e sustentáveis, promovendo o desenvolvimento equilibrado do território e a valorização das comunidades e do ambiente.

Avaliação ambiental estratégica no âmbito da revisão do programa de ação nacional de combate à desertificação

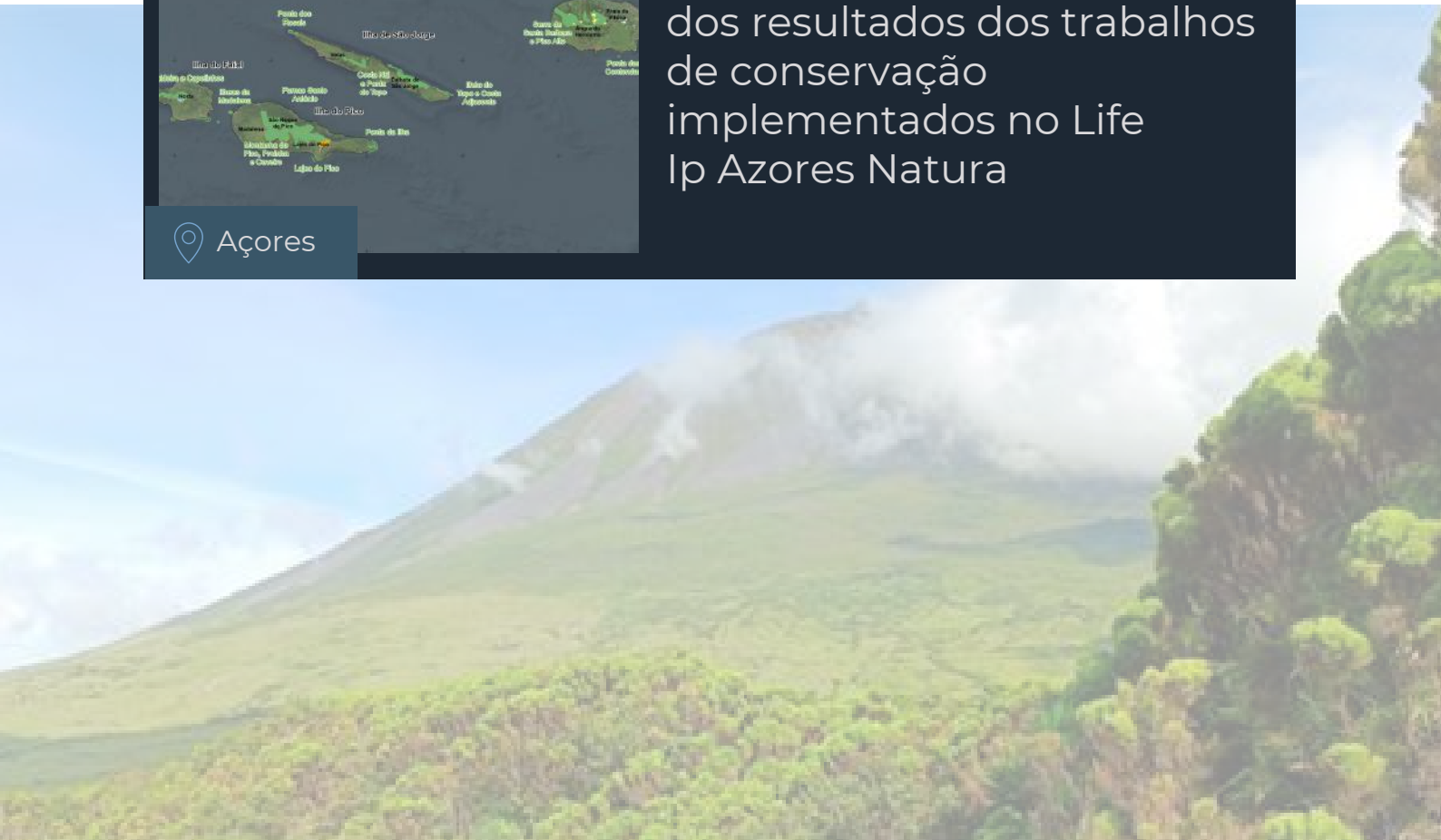


Portugal



Açores

Monitorização e avaliação dos resultados dos trabalhos de conservação implementados no Life Ip Azores Natura





+351 244 060 880  
+351 927 949 670



[geoxxi@geoxxi.pt](mailto:geoxxi@geoxxi.pt)



Rua Glória Barata Rodrigues 223  
2415-577 Leiria

**ALGARVE - LISBOA- LEIRIA- VISEU**



[www.geoxxi.pt](http://www.geoxxi.pt)