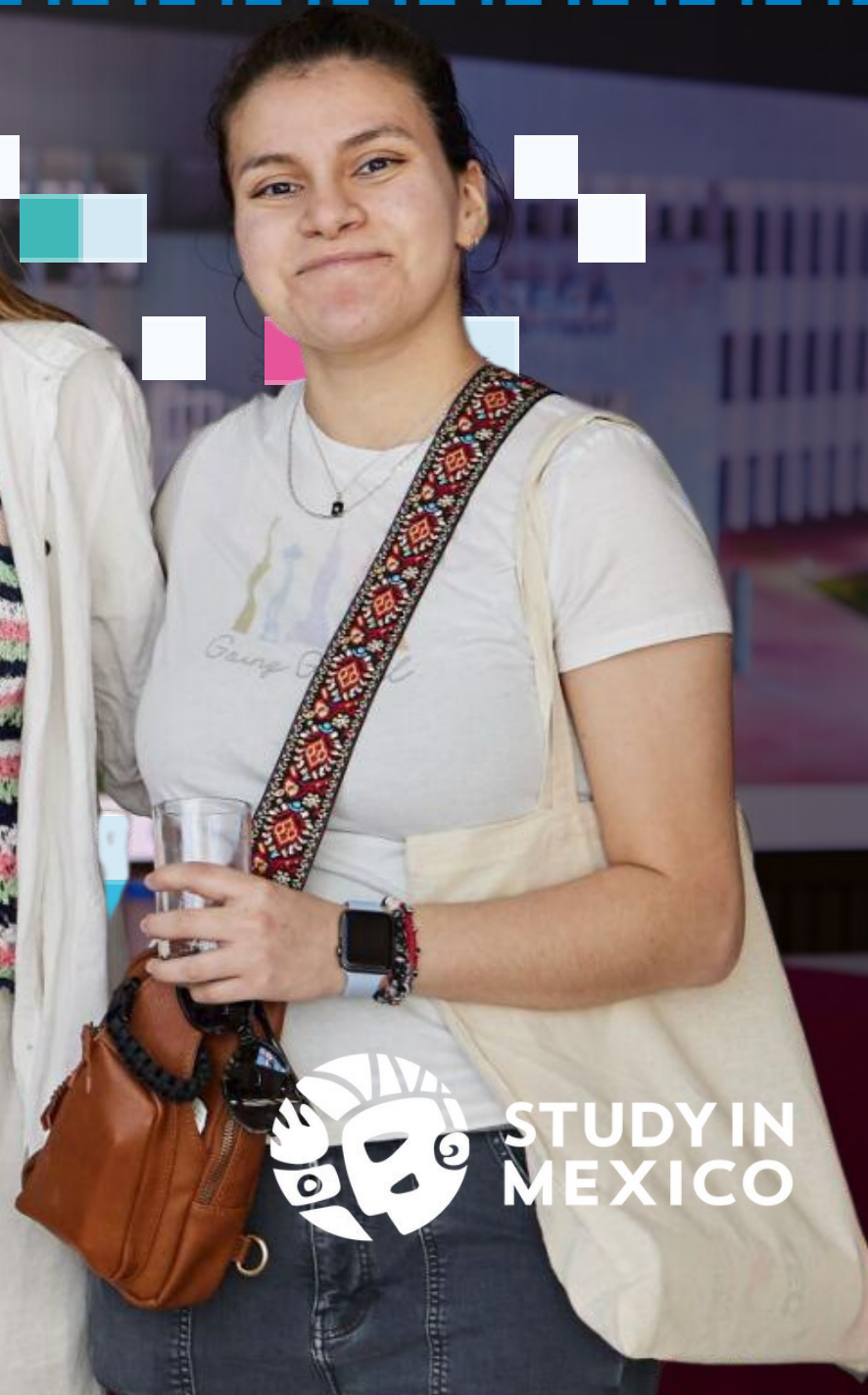




Tecnológico
de Monterrey

Tec de Monterrey

Encuentra tu campus
en México



STUDY IN
MEXICO

México es un país de cultura vibrante y hermosa diversidad.

Desde tradiciones antiguas hasta ciudades modernas, ofrece experiencias únicas en historia, gastronomía y paisajes.

Es el lugar perfecto para aprender, viajar y sumergirte en una nueva cultura.



Descubre la Magia de México

Algunas de las maravillas que puedes experimentar



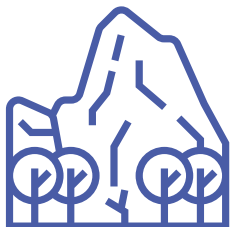
35 Sitios del Patrimonio Mundial - UNESCO

Desde ciudades antiguas como Teotihuacán hasta encantadores pueblos coloniales y reservas naturales.



Cocina de clase mundial

Tacos, tamales y mole son sólo una muestra de los sabores reconocidos como Patrimonio Inmaterial de la UNESCO.



Paisajes llenos de contrastes

Desde playas turquesas y exuberantes selvas hasta vastos desiertos y volcanes cubiertos de nieve.



Cultura cálida y acogedora

Tradiciones como el Día de Muertos, el mariachi y los bailes folclóricos hacen a México único.



Cultura animada y festividades



Sitios arqueológicos



Pueblos mágicos



Biodiversidad



Cocina rica y diversa

De Norte a Sur el
Tec de Monterrey
está presente en
todas las regiones
de México, con 25
campus alrededor
del país.

Seis de ellos son
nuestros campus
internacionales
donde podrás
estudiar.



NUESTROS CAMPUS

Dónde encontrar nuestros campus internacionales



CAMPUS

Puebla

PUEBLA



CAMPUS

Santa Fe

CIUDAD DE MÉXICO



CAMPUS

Ciudad de México

CIUDAD DE MÉXICO



CAMPUS

Guadalajara

GUADALAJARA



CAMPUS

Monterrey

MONTERREY



CAMPUS

Querétaro

QUERÉTARO



PUEBLA



Una ciudad de historia y sabor.

Puebla es conocida por su arquitectura colonial, su colorida cerámica de talavera y su rica tradición culinaria.

Es Patrimonio de la Humanidad por la UNESCO y ofrece la combinación perfecta de cultura, historia y vida estudiantil moderna.



Popocatépetl



A dónde ir

Centro Histórico de Puebla, Gran Pirámide de Cholula e Iglesia de Nuestra Señora de los Remedios, y Biblioteca Palafoxiana (una de las bibliotecas más antiguas de América)



Campus Tec

Ubicado en la zona de Angelópolis, uno de los distritos más modernos y dinámicos de la ciudad, a sólo 20 minutos del centro.



Qué comer

Mole poblano (platillo tradicional de Puebla), chiles en nogada, cemitas poblanas, y postres como: camotes, and tortitas de Santa Clara



El clima

Promedio: 17° C
Máx. 28° C Mín. 6° C



Alojamiento

Residencias
Familias anfitrionas
Vivienda independiente



Cholula de Rivadavia



Campus Puebla



Centro histórico



Estrella de Puebla



Mole Poblano



CIUDAD DE MÉXICO

Una de las ciudades más cosmopolitas del mundo.

La Ciudad de México ofrece una vibrante experiencia intercultural, con museos para todos los intereses, una animada vida nocturna, gastronomía diversa y una mezcla perfecta de tradición y modernidad.



Angel de la Independencia



A dónde ir

Zona Arqueológica de Teotihuacan, Museo de Bellas Artes, Bosque y Castillo de Chapultepec, Xochimilco y Museo de Antropología.



Qué comer

Todo tipo de tacos: Tacos al pastor, tacos de suadero, papas del carrito, huaraches, sopes y tlacoyos.



Campus Tec

- **Campus Ciudad de México:** Ubicado al sur de la ciudad, cerca de lugares culturales y la vida urbana moderna.
- **Campus Santa Fe:** Ubicado al poniente de la ciudad, en el moderno distrito de Santa Fe.



El clima

Promedio: 17° C
Máx. 30° C Mín. 0° C



Alojamiento

Familia Anfitriona
Vivienda Independiente



Museo de Bellas Artes



Campus Ciudad de México



Campus Santa Fe



Castillo de Chapultepec



Xochimilco

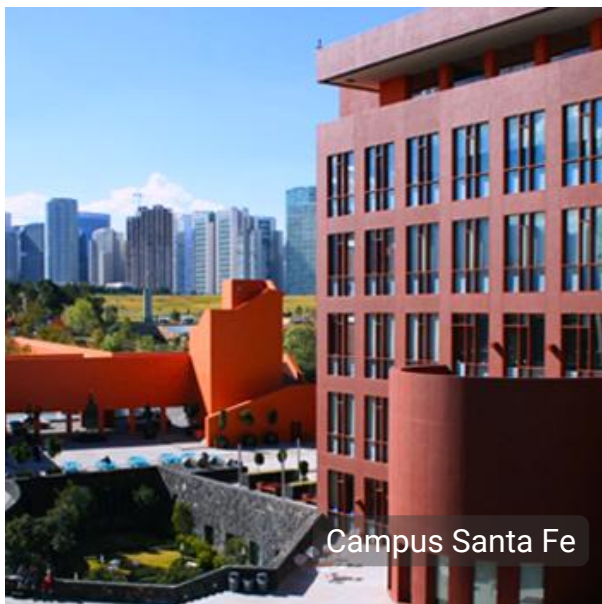


Tacos al pastor



Sobre Distrito Santa Fe

En la Ciudad de México



Campus Santa Fe

Santa Fe es **un moderno distrito comercial y residencial de la Ciudad de México**, que combina torres corporativas, tiendas de lujo y vibrantes espacios verdes. Alberga el **Centro Santa Fe**, el centro comercial más grande de Latinoamérica, y el hermoso **Parque La Mexicana**, un oasis verde con lagos, senderos, ciclovías y cafés al aire libre.

Con oficinas, complejos residenciales de lujo y servicios culturales a tu alcance, Santa Fe ofrece comodidad y estilo de vida en un entorno urbano.

Todo lo que necesitas en un solo distrito.



Parque la Mexicana



Centro de negocios



Oasis verde



Diversos centros comerciales



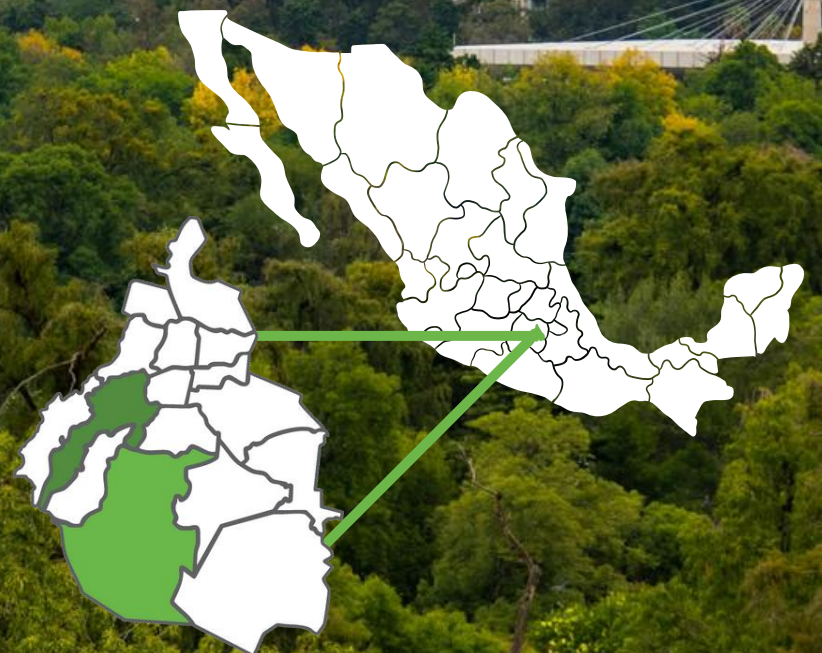
Vibrante vida estudiantil



Distrito comercial de Santa Fe

**Dos campus, una ciudad
inolvidable.**

Ya sea en el sur en el
Campus Ciudad de México
o en el oeste en el
Campus Santa Fe, la
Ciudad de México te invita
a aprender, conectarte y
crecer en un centro
académico y cultural de
clase mundial.

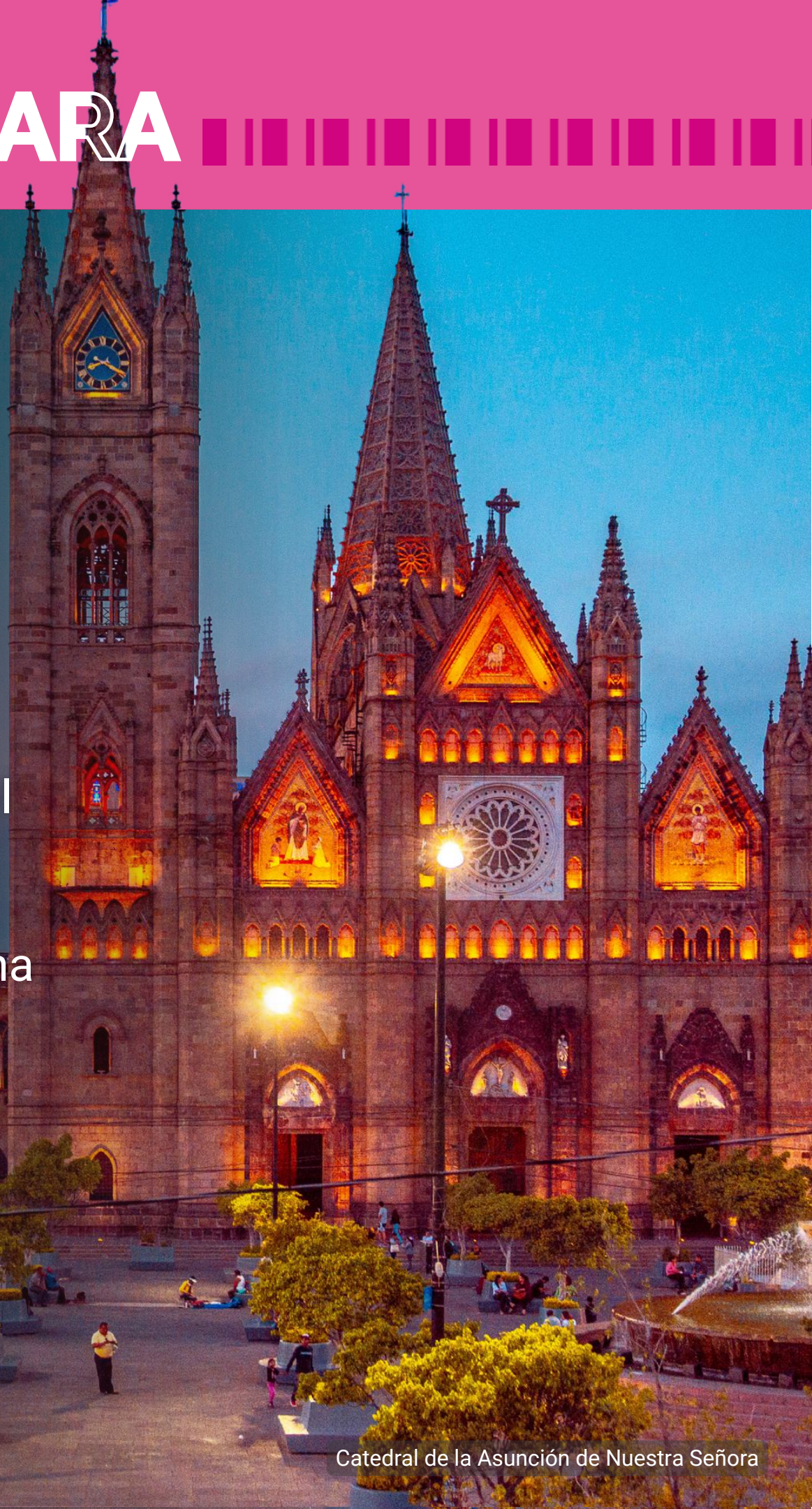




GUADALAJARA

Guadalajara es conocida como la cuna del mariachi y del tequila, símbolos del rico patrimonio cultural de México.

Al mismo tiempo, es uno de los centros tecnológicos de más rápido crecimiento de México, a menudo llamado el “Silicon Valley de América Latina”, que combina creatividad, industria moderna y tradiciones vibrantes.



Catedral de la Asunción de Nuestra Señora



A dónde ir

Centro Histórico, Hospicio Cabañas, Mercado liberta (también conocido como San Juan de Dios), Tlaquepaque, Tequila y el Lago de Chapala.



Campus Tec

Ubicado en Zapopan, al poniente del área metropolitana, con fácil acceso tanto al centro histórico como a las zonas modernas.



Qué comer

Torta ahogada, birria, pozole tapatío, carne en su jugo y jericallas (postre tradicional con la superficie dorada).



El clima

Promedio: 20° C Máx.
32° C Mín. 10° C



Alojamiento

Residencias
Familias anfitrionas
Vivienda independiente



Tlaquepaque



Campus Guadalajara



Plaza de Armas



Tequila, Jalisco



Torta ahogada

MONTERREY

Monterrey es una ciudad vibrante en el norte de México donde la vida urbana moderna se combina con impresionantes paisajes naturales.

Rodeada de montañas icónicas como el Cerro de la Silla y Chipinque, la ciudad ofrece una combinación única de rascacielos, centros de negocios y aventuras al aire libre.





A dónde ir

Villa de Santiago, Cola de Caballo, Barrio Antiguo, Centro de la ciudad, 3 Museos, Parque Fundidora, Chipinque, La Huasteca, San Pedro Garza García (ciudad más rica en Latinoamérica) y Museo La Milarca.



Campus Tec

Ubicado a solo 15 minutos del centro de la ciudad, en un vibrante distrito estudiantil conocido como Distrito Tec, rodeado de cafés y vida universitaria.



Qué comer

Carne asada: todos los domingos, amigos y familias se reúnen para socializar y disfrutarla. El dulce de leche es un plato estrella. No olvides probar los típicos chilaquiles Tec.



El clima

Promedio: 24° C
Máx. 38° C Mín. 8° C



Alojamiento

Residencias
Familias anfitrionas
Vivienda independiente



San Pedro Garza García



Campus Monterrey



Barrio Antiguo



Chipinque



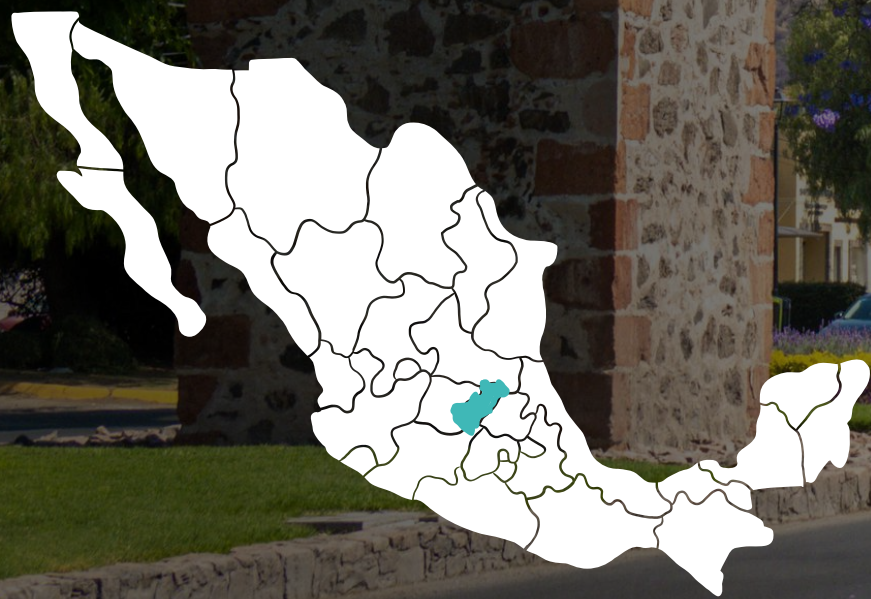
Carne Asada

QUERÉTARO



Una joya colonial con un crecimiento moderno. Querétaro es conocido por su centro histórico bellamente conservado, repleto de arquitectura colonial y vibrantes plazas.

Al mismo tiempo, se ha convertido en una de las ciudades de México con mayor crecimiento, reconocida por su innovación, industria aeroespacial y gran calidad de vida.





A dónde ir

Centro Colonial, Peña de Bernal, Tequisquiapan, Reserva de la Biosfera Sierra Gorda y la Ruta del Arte, el Queso y el Vino.



Qué comer

Enchiladas queretanas, gorditas de maíz quebrado, atole de teja y quesos y vinos artesanales.



Campus Tec

Ubicado a solo 10 minutos del centro, en una zona segura y vibrante, rodeada de cafés, sitios coloniales y vida universitaria.



El clima

Promedio: 18° C
Máx. 30° C Mín. 6° C



Alojamiento

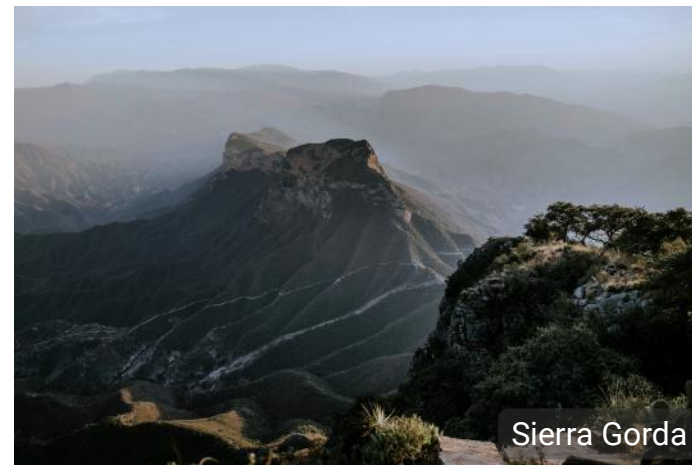
Residencias
Familias anfitrionas
Vivienda independiente



Tequisquiapan



Campus Querétaro



Sierra Gorda



San Sebastián Bernal



Enchiladas queretanas

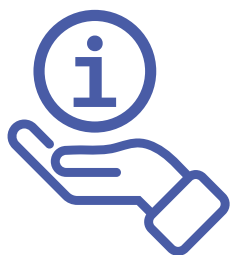
Todos nuestros campus
están diseñados para
fomentar el entorno
perfecto para estimular
la actividad académica
intensiva, la investigación
y la recreación.





Servicios e instalaciones del campus

Disponible en todos nuestros campus internacionales



Asesoría exclusiva para
estudiantes
internacionales



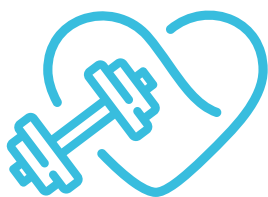
Asesoramiento sobre
vivienda



Biblioteca y áreas de
estudio



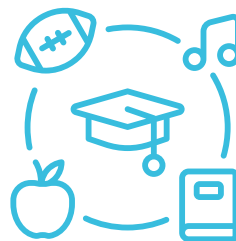
Servicios médicos de
emergencia



Gimnasio e
instalaciones al aire
libre



Cafeterías y
establecimientos de
comida rápida



Todo tipo de actividades
extracurriculares



Seguridad interna

Como elegir un campus



Consejos clave

Seleccionar el campus adecuado para tu intercambio puede dar forma a toda tu experiencia.

A continuación te compartimos algunos consejos clave para ayudarte a tomar la mejor decisión:



Revisar el catálogo de cursos

Asegúrate de que los cursos y programas que necesitas estarán disponibles en el campus que elijas.

 [Catálogo preliminar de cursos](#)



Una ciudad que se adapte a tu estilo de vida

Ya sea que disfrutes de la vibrante vida urbana, las atracciones culturales o la naturaleza, cada ciudad tiene su propia personalidad.



Consulta las opciones de alojamiento disponibles

Considere sus preferencias de alojamiento y qué campus ofrecen opciones que se adapten mejor a sus necesidades.



Considere el costo de vida

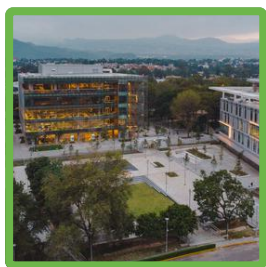
El costo de vida puede variar ligeramente de una ciudad a otra. Recomendamos consultar la diferencia con esta [Calculadora de Costo de Vida](#).



¿Aún tienes preguntas? ¡Déjanos ayudarte!

Cada campus internacional cuenta con un equipo dedicado listo para ayudarte. Si tienes curiosidad sobre alojamiento, ofertas académicas o la vida en la ciudad, puedes contactarnos.

Campus Ciudad de México



Mariela Muñoz

mariela.munoz@tec.mx

Campus Guadalajara



María Alonso

maria.alonsoji@tec.mx

Campus Monterrey



Carolyna Alcántara

carolyna@tec.mx

Campus Puebla



Charlene Poiré

charlene@tec.mx

Campus Querétaro



Daniela Espinosa

d.espinosag@tec.mx

Campus Santa Fe



Montse Niño

montserrat.nino@tec.mx

¡Nos vemos pronto en México!



Información de contacto



studyinmexico.tec.mx



studyinmexico@itesm.mx