

- CONDITIONNER
- FORMER
- SCOTCHER
- CERCLER
- ÉTIQUETER
- FILMER



**MATÉRIELS INDUSTRIE**



**FILPACK**

MATÉRIELS



# SOMMAIRE

<b>PRÉSENTATION FILPACK</b> .....	4
<b>CERTIFICATIONS</b> .....	10
<b>FERMEUSES DE CAISSES</b>	
Fermeuses semi-automatiques .....	12
Fermeuses multiformats .....	13
Fermeuses automatiques .....	14
<b>FORMEUSES DE CAISSES</b>	
Formeuses manuelles et semi-automatiques .....	16
Formeuses automatiques .....	18
<b>BANDEROLEUSES ET FILMEUSES</b>	
Robots de banderolage .....	20
Banderoleuses verticales .....	21
Banderoleuses verticales automatiques.....	23
<b>CERCLEUSES</b>	
Outils de cerclage électroportatifs .....	24
Tables et cerclage .....	26
Cercleuses semi-automatiques et automatiques .....	27
Cercleuses Full-Auto .....	28
Banderoleuses à bande papier ou pp .....	29
Cercleuses à palettes .....	30
<b>SOUDEUSES</b>	
Soudeuses à cloche .....	32
Soudeuses en L .....	34
Tunnels de rétraction .....	36
Machines Skinpack .....	37
<b>FARDELEUSES</b>	
Fardeleuses .....	38
<b>IMPRIMANTES D'ÉTIQUETTES</b>	
Imprimantes d'étiquettes .....	40
<b>HUMECTEUR</b>	
Humecteur .....	44
<b>STOCKEUR/DÉSTOCKEUR</b>	
Stockeur / Déstockeur de palettes .....	45
<b>NOS PARTENAIRES</b> .....	46
<b>NOTES</b> .....	47

# LE GROUPE

50 ans d'histoire entrepreneuriale ont fait de Filpack un acteur d'envergure nationale, reconnu dans les domaines de la protection, de la distribution de produits d'emballage et de systèmes de conditionnement en France.

Nos 330 collaborateurs spécialisés sur ces 3 métiers complémentaires accompagnent au quotidien nos clients.

Nous mettons à leur service nos compétences techniques et une veille technologique pour leur proposer une offre sur mesure parfaitement adaptée à leurs besoins, allant du simple accessoire aux solutions complètes livrées et installées chez eux.

Nos 18 sites, répartis sur l'ensemble du territoire, garantissent un service client de premier plan grâce à une équipe dédiée de proximité.

## NOS EXPERTISES

---



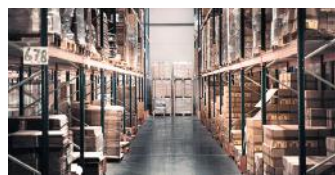
Depuis plus de 30 ans, nos équipes développent et installent des solutions de protection contre les aléas climatiques à destination des cultures, parcs automobiles et autres équipements.

[infoprotection@filpack.fr](mailto:infoprotection@filpack.fr)



Répondre aux contraintes opérationnelles de nos clients pour personnaliser, emballer, stocker, filmer, protéger et expédier leurs produits est notre métier depuis toujours. Nous les accompagnons en proposant des solutions pour préserver la qualité et la valeur de leur produit, du secteur agricole aux secteurs industriels.

[infoemballage@filpack.fr](mailto:infoemballage@filpack.fr)



Notre bureau d'études et d'ingénierie, appuyé d'un réseau de plus de 40 techniciens, conçoit, assemble et installe des solutions d'automatisation des processus d'emballage et de conditionnement, parfaitement adaptées au cahier des charges de nos clients.

[infomateriels@filpack.fr](mailto:infomateriels@filpack.fr)

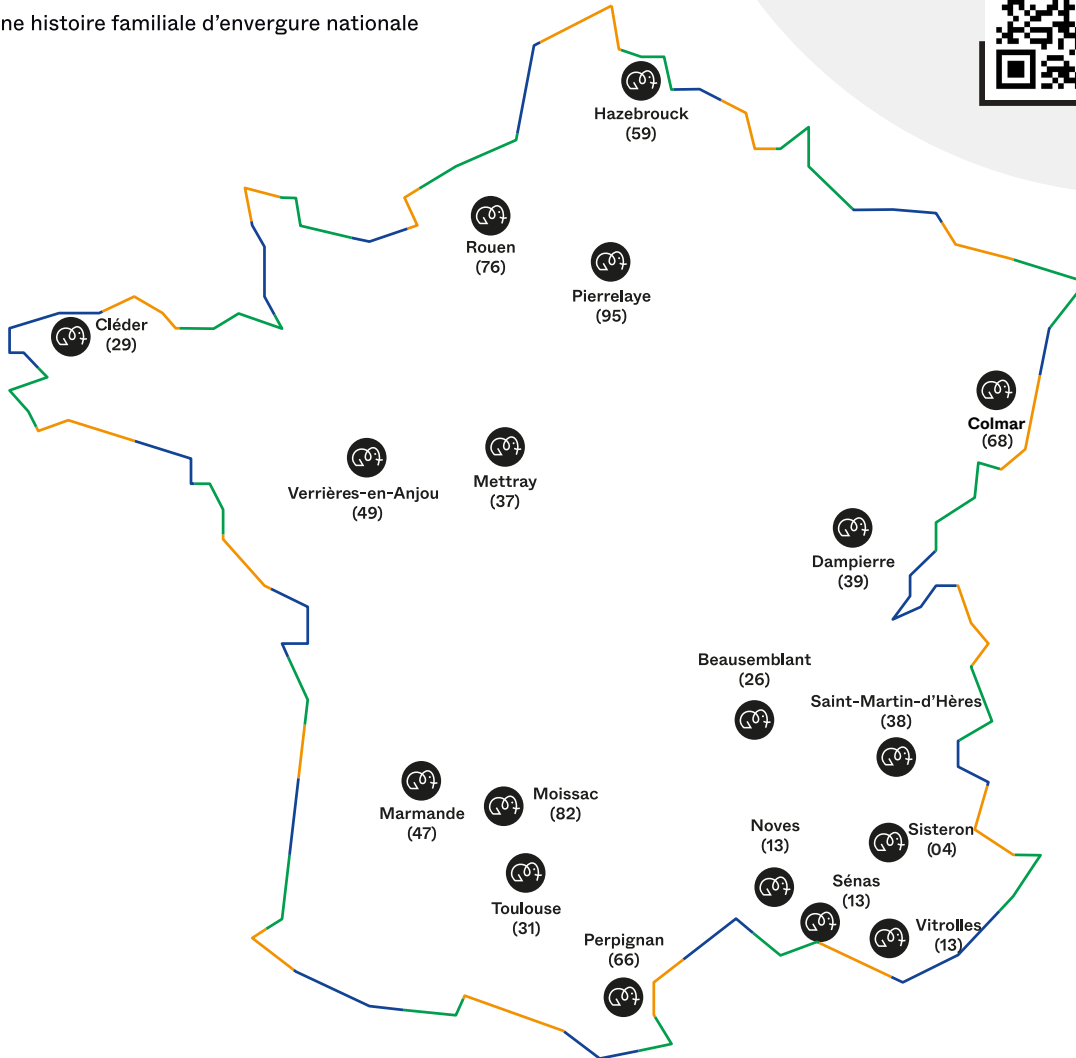




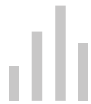
# FILPACK

Une histoire familiale d'envergure nationale

**Vous souhaitez en savoir + ?**  
Scannez le QR code pour découvrir toute notre histoire, nos expertises et nos engagements.



## NOS CHIFFRES CLÉS



**150 M€**  
DE CHIFFRE D'AFFAIRES



**+320**  
COLLABORATEURS



**+12 000**  
CLIENTS



**18**  
SITES



**60 000 M<sup>2</sup>**  
D'AIRE DE STOCKAGE



**+ 40 000**  
RÉFÉRENCES DISPONIBLES  
SUR STOCK



**25**  
VÉHICULES DE LIVRAISON



## AUGMENTER LA PRODUCTIVITÉ DE NOS CLIENTS GRÂCE À DES MATÉRIELS PERFORMANTS

Pour répondre aux besoins d'efficacité des processus d'emballage et de conditionnement, Filpack propose toute une gamme de matériels et de solutions complètes intégrées.

Nos bureaux d'études et d'ingénierie, appuyés d'un réseau de plus de 40 techniciens, mettent à la disposition de nos clients toutes les compétences techniques et une veille technologique pour concevoir, assembler et installer des solutions d'automatisation parfaitement adaptées au cahier des charges établi.

## LE SERVICE LEASING



Trésorerie disponible  
et une capacité d'autofinancement  
préservée



Déduction fiscale  
des loyers



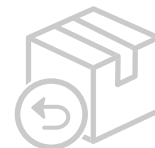
Pas d'avance de TVA  
en charges d'exploitation



Budget OPEX : Évolutif  
et adapté au paiement  
à l'usage



Assurance protection



Reprise du matériel à terme

## INGÉNIERIE

Filpack assure l'interface avec les différents acteurs du projet en ingénierie, de l'analyse du cahier des charges jusqu'à la mise en place de la solution technique :

- Nos chargés d'affaires recueillent les besoins
- Nos responsables avant projets étudient les implantations et proposent des solutions
- Notre bureau d'études conçoit le projet en 3D
- Nos automaticiens donnent vie au projet
- Nos coordinateurs techniques vous accompagnent tout au long du projet



## INSTALLATION ET MISE EN SERVICE

Nos équipes vous accompagnent de la réception du matériel à la prise en main.

Nos techniciens assurent la mise en place, le raccordement et la mise en service de votre équipement.

Ils prennent le temps de former vos équipes (opérateurs, encadrement, techniciens de maintenance...) à l'utilisation, le réglage et la maintenance du matériel.

Lors du lancement en production, nous vous accompagnons pour garantir une prise en main optimale de votre équipement.

## MAINTENANCE ET SAV

Filpack vous accompagne de la meilleure manière tout au long de la vie de vos équipements :

- Les responsables SAV sédentaires se chargent de répondre à vos demandes, vous renseignent et planifient vos interventions techniques.
- Les techniciens dédiés au SAV sont répartis sur toute la France pour une intervention rapide.
- Un stock de pièces détachés de première nécessité pour l'ensemble de notre gamme nous permet de vous expédier les pièces en stock pour une réception sous 24h.



**Vous avez besoin d'emballages pour stocker, protéger ou expédier vos produits ?**

**Demandez à votre commercial notre catalogue dédié ou téléchargez le ici en scannant ce QR code !**





# FILPACK

EMBALLAGE



## UNE ÉQUIPE DE CONSEILLERS SPÉCIALISÉS

Nos conseillers commerciaux vous accompagnent et vous proposent des offres adaptées et personnalisées partout en France.



## 60 000M<sup>2</sup> DE STOCKAGE, PLUS DE 8000 ARTICLES

Des espaces de stockage répartis sur l'ensemble du territoire national permettant la rapidité et la réactivité de notre service client.



## DEVIS EXPRESS

Nous nous engageons à répondre à votre demande de devis sous 3 heures à réception d'une demande écrite par mail ou fax de votre agence (sur produits catalogue, hors machine).



## LIVRAISON EN 24/72H

Grâce à notre flotte de véhicules et à nos partenaires transporteurs, nous vous assurons un service de livraison fiable, rapide et maîtrisé partout en France, à partir de nos sites régionaux.

## NOTRE OFFRE GRANDS COMPTES :

Vous souhaitez gagner en efficacité en regroupant vos nombreux achats d'emballages multi-sites ?

Véritable pilote de projets, notre équipe Grands Comptes dédiée est à votre service.

Avec le support de toutes les ressources du Groupe, elle vous apportera des outils et solutions pour accroître votre performance :

Audit complet



Interlocuteur unique pour de multiples opérations



Conseils



Contrat cadre pluriannuel



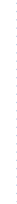
Reporting personnalisé



Sécurisation de vos approvisionnements



Solution e-procurement





RSE

## NOS CERTIFICATIONS

Chaque jour, Filpack met tout en œuvre pour fournir des produits et des services de la plus haute qualité tout en respectant l'environnement et les normes internationales.

Filpack est convaincu de sa responsabilité envers l'environnement et s'efforce de minimiser son impact écologique à chaque étape de notre activité. C'est pourquoi nous sommes fiers de détenir plusieurs certifications qui témoignent de notre engagement envers notre planète et le développement durable.

### ECOVADIS



La médaille de bronze d'ECOVADIS, leader mondial en évaluation de la performance RSE des entreprises, confirme notre engagement dans le domaine de la durabilité et envers la protection de l'environnement, le respect des droits de l'homme, l'éthique des affaires ainsi que l'ensemble des aspects clés du développement durable.

Sites concernés : Beausemblant, Colmar, Hazebrouck, Marmande, Moissac, Noves, Perpignan, Rouen, Saint-Gilles, Saint-Martin-d'Hères, Saint-Vit, Sénas, Sisteron, Verrières-en-Anjou.



### FSC® (FOREST STEWARDSHIP COUNCIL)

La certification FSC® garantit que nos produits à base de bois proviennent de forêts gérées de manière responsable. En choisissant nos produits certifiés FSC®, vous contribuez à la préservation des ressources forestières mondiales.

Sites concernés : Cléder et Sénas.



### IMPRIM'VERT®

Le label Imprim'Vert® atteste de notre engagement à réduire l'impact environnemental de nos activités d'impression. Grâce à des pratiques plus respectueuses de l'environnement telles que le suivi de nos consommations énergétiques, la réduction de l'utilisation de certains produits dangereux et l'élimination conforme des déchets dangereux.

Sites concernés : Cléder et Sénas.

### ISO 9001:2015



Cette certification atteste de notre volonté à maintenir des normes de qualité élevées et de notre engagement pour l'amélioration continue et la satisfaction de nos clients.

Sites concernés : Beausemblant, Colmar, Hazebrouck, Marmandes, Noves, Rouen, Saint Martin d'Hères, Saint Vit, Sénas et Verrières en Anjou.

Chez **Filpack**, nous considérons ces certifications comme des témoignages de notre engagement envers l'**excellence**, la **qualité** et la **durabilité**. Nous restons déterminés à poursuivre nos efforts pour répondre aux besoins de nos clients tout en contribuant à un avenir plus durable pour tous.

# FERMEUSES DE CAISSES

## FERMEUSES SEMI-AUTOMATIQUES



### COMPACT PLUS

Cette machine est conçue pour fermer les cartons avec un ruban adhésif sur leurs parties supérieure et inférieure. Elle s'intègre parfaitement aux chaînes de production nécessitant la fermeture de séries de cartons aux dimensions constantes. L'introduction manuelle des cartons, combinée aux fonctionnalités automatisées, garantit un conditionnement rapide, précis et sécurisé.

#### Fonctionnement :

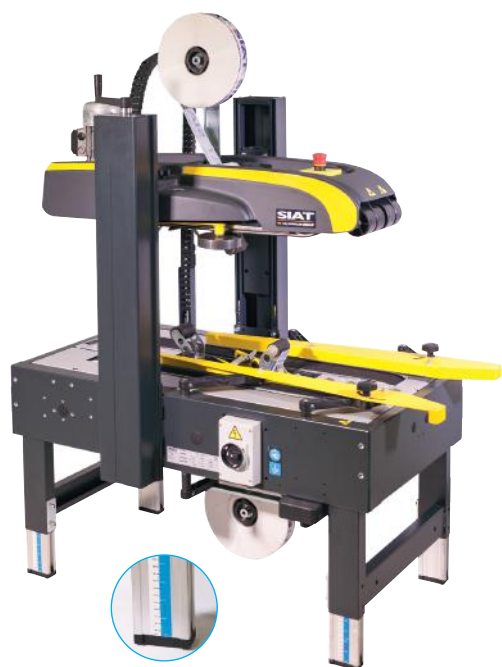
- Fermeture des rabats supérieurs et inférieurs du carton par ruban adhésif
- Adaptée aux séries de cartons de dimensions constantes
- Presseurs latéraux pour un maintien optimal et fermeture des rabats latéraux supérieurs
- Entraînement par deux moteurs actionnant les bandes latérales
- Vitesse d'entraînement des bandes : 25 m/min
- Pilotage via une armoire électrique basse tension

#### Flexibilité :

- Ajustement de la hauteur et de la largeur par manivelle
- Livrée avec deux têtes de scotchage
- Pieds réglables permettant une mise à hauteur de 700 à 950 mm

#### Caractéristiques techniques :

- Tension d'alimentation électriques : 380 V triphasé ou 220 V monophasé (à préciser lors de la commande)
- Dimensions mini. des cartons (L x l x H) : 150 mm x 110 mm x 150 mm
- Dimensions maxi. des cartons (L x l x H) : Inf. x 500 mm x 530 mm
- Largeur du ruban adhésif 48/50 mm
- Longueur du rabat 50 mm



### SK20

La fermeuse de caisse SK20 est la machine la plus vendue de la gamme SIAT. La fermeuse SK20 représente la solution parfaite pour votre ligne d'emballage semi-automatique.

Un opérateur introduit manuellement les cartons et le processus de fermeture s'effectue automatiquement.

Grâce au contrôle des caisses par 4 bandes d'entraînement, le processus de fermeture est toujours garanti sans blocage, même en cas de caisses vides ou surchargées.

Totalement réglable avec une manivelle située sur la partie haute de la machine, vous avez le choix de votre format de caisse avant l'opération en série.

- 1200 cartons/heure
- Fermeture automatique par entraînement dessus/dessous
- Réglages rapides et précis
- Rouleaux presseurs latéraux

#### Caractéristiques techniques :

- Tensions d'alimentation électriques : 220 V monophasé  
380 V triphasé
- Puissance installée : 0,26 kW
- Indice de protection IP 54
- Dimensions mini des colis : 150 x 140 x 100 mm
- Dimensions maxi des colis : Inf x 500 x 500 mm

# MODELES MULTIFORMATS




## SR20

La SR20 représente la solution idéale lorsque votre ligne d'emballage traite des caisses cartons de dimensions différentes.

Grâce au contrôle des caisses par 4 bandes d'entraînement, le processus de fermeture est toujours garanti sans blocage, même en cas de caisses vides ou surchargées.

De plus, le système pneumatique permet une adaptation rapide à une large gamme de dimensions de caisses.

### Avantages

#### Rapidité et simplicité d'utilisation :

- Cadence maxi : 20 caisses/minute
- Fermeture automatique par entraînement dessus-dessous
- Réglages rapides

#### Flexibilité :

- Appuis de hauteur réglables
- Ajustement de la machine aux dimensions de la caisse

#### Sécurité :

- Rouleaux presseurs latéraux pour maintenir les rabats

#### Robustesse.

## NASTRO-SB™ R-SERIES

La NASTRO-SB™ R-Series est une machine semi-automatique de fermeture de cartons, adaptée à des cartons de tailles variables, allant des petites aux très grandes dimensions. Elle offre des performances optimales pour les secteurs de l'agroalimentaire, de la chimie, du textile, du e-commerce et de la logistique.

### Performances et capacité :

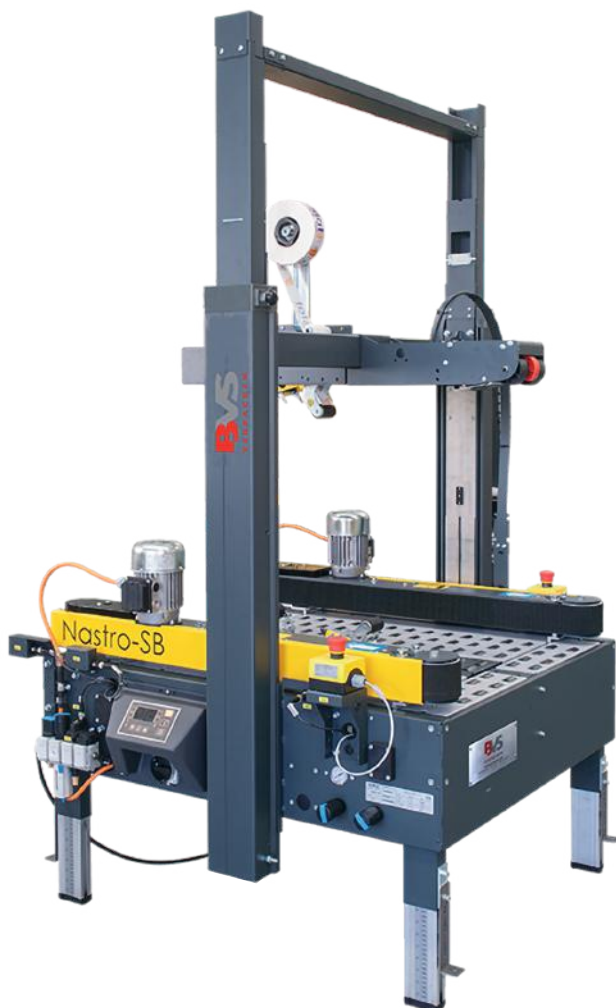
- Cadence maximale : jusqu'à 900 cartons/heure
- Dimensions des cartons :
  - Longueur : minimum 150 mm, maximum illimité
  - Largeur : minimum 150 mm, maximum selon modèle (500 mm pour R5, 650 mm pour R6, 800 mm pour R8)
  - Hauteur : minimum 120 mm, maximum selon modèle (500 mm pour R5, 650 mm pour R6, 800 mm pour R8)
- Hauteur de la table de travail réglable : 540 à 800 mm
- Poids maximum des cartons : de 0.5 kg à 32 kg

### Fonctionnalités principales :

- Fermeture des rabats supérieurs et inférieurs avec ruban adhésif
- Têtes de scotchage amovibles (supérieure et inférieure)
- Détection automatique des cartons par cellules photoélectriques
- Mode économie d'énergie (arrêt automatique)
- Commande centralisée avec panneau de contrôle
- Bouton d'arrêt d'urgence
- Possibilité de suivi à distance des performances

### Options disponibles sur demande :

- Système de monitoring à distance Optirun (Industrie 4.0)
- Roulettes ou pieds réglables en hauteur
- Dispositif d'alerte de fin ou rupture de ruban adhésif
- Tapis à rouleaux extensible



# LES MODELES AUTOMATIQUES



## COMPACT FRA

La Compact FRA est parfaitement adaptée aux besoins de production moyenne à grande cadence. Conçue pour s'intégrer facilement dans les chaînes de production, elle permet une automatisation complète de l'insertion et de la fermeture des cartons. Elle est idéale pour le travail de série de cartons aux dimensions constante.

### Fonctionnement :

- Fermeture automatique des rabat supérieurs des colis
- Dépose d'un adhésif
- Utilisation de 2 moteurs pour l'entraînement des deux bandes latérales
- Vitesse des bandes 25 m/min
- Pilotage par armoire électrique à basse tension

### Flexibilité :

- Réglages en hauteur et largeur par manivelle
- Livraison avec deux têtes de scotchage
- Pieds réglables pour la mise à hauteur (630 à 840 mm)

### Caractéristiques techniques :

- Tension d'alimentation électriques : 380 V triphasé
- Dimensions mini. des cartons (L x l x H) : 150 mm x 110 mm x 130 mm
- Dimensions maxi. des cartons (L x l x H) : inf. x 500 mm x 480 mm
- Largeur du ruban adhésif 48/50 mm
- Longueur du rabat 50 mm

Options disponibles sur demande : Table d'entrée, convoyeur extensible.



**LES +**  
Robustesse,  
fiabilité &  
cadence.



## SM11

Le modèle SM11 est une fermeuse automatique de cartons à réglage manuel qui s'intègre parfaitement dans une ligne de convoyage. Elle est préconisée pour de la production de longues séries avec les mêmes dimensions des caisses.

La machine est conçue pour appliquer automatiquement une bande de ruban adhésif sur le dessus et le dessous des caisses. Les réglages et l'utilisation de la fermeuse de caisses SM11 sont intuitifs, simples et rapides.

### Avantages :

#### Rapidité et simplicité d'utilisation :

- Cadence maxi : 1200 caisses/heure
- Fermeture automatique des rabats supérieurs
- Entraînements latéraux par 2 bandes motorisées
- Réglages manuels aux dimensions de la caisse
- Muni d'un sélecteur d'entrée cette machine fonctionne sans l'intervention d'un opérateur

#### Flexibilité :

- Ajustement de la machine aux dimensions de la caisse

#### Sécurité :

- Presseurs latéraux pour maintenir les rabats
- Grilles de protections latérales avec asservissement électrique & pneumatique


**LES +**

 Robustesse,  
fiabilité &  
cadence.


### SM44 - 446

SM44HS est une fermeuse de carton qui a été spécialement conçue pour les grandes cadences. Elle est capable de s'adapter à différentes tailles de caisses et de fermer les rabats supérieurs automatiquement (sans opérateur). L'utilisateur peut donc travailler plus rapidement et plus efficacement pour remplir les cartons ou faire d'autres tâches.

La machine applique automatiquement deux bandes de ruban adhésif sur les parties inférieures et supérieures des caisses. L'utilisation de la SM44HS est intuitive, simple et rapide. Grâce aux roulettes avec frein (option), fixées sur les quatre pieds, elle peut être facilement déplacée sur toute la zone de travail.

#### Avantages :

##### Rapidité et simplicité d'utilisation :

- Cadence maxi : 840 caisses/heure selon formats
- Machine autoréglable avec fermeture automatique des 4 rabats supérieurs
- Entraînements latéraux par 2 bandes motorisées
- Réglages automatiques aux dimensions de la caisse
- Muni d'un sélecteur/centreur d'entrée cette machine fonctionne sans l'intervention d'un opérateur

##### Flexibilité :

- Ajustement de la machine aux dimensions de la caisse

##### Sécurité :

- Grilles de protections latérales avec asservissement électrique & pneumatique
- Alarme de fin de rouleau d'adhésif ou casse

# FORMEUSES DE CAISSES

## MANUELLES OU SEMI-AUTOMATIQUES



### FORMEUSE M

Cette formeuse manuelle permettra de conformer le fond du carton et de le maintenir pendant le remplissage. Le déclenchement de la libération du carton s'effectue via la pédale.

- Magasin latéral de stockage des consommables face à l'opérateur
- Fonctionnement entièrement pneumatique avec commande à pied
- Volets pneumatiques de formage du fond du carton simple et rapide
- Maintien du carton en position de remplissage assurant une complète liberté de mouvement de l'opérateur
- Pousseur à commande pneumatique de transfert des cartons pleins
- Course du pousseur réglable manuellement en fonction de la taille des cartons
- Adapté à la formation des caisses américaines
- Réglage facile du format des cartons par simple déplacement du sabot
- Pieds réglables pour mise à hauteur de 680 à 840 mm

Dimension des cartons (L x l x H)

- Minimum : 200 mm x 180 mm x 120 mm
- Maximum : 800 mm x 480 mm x inf.

Options disponibles sur demande : Roulettes.

**ROBOPAC**



### STARBOX

- Formeur semi-automatique de caisses américaines
- Disponible en 2 modèles STARBOX 50 & 65
- Poids maximum des colis = 50 kg
- Air comprimé 6 +/- 1 bar
- Consommation d'air de 8,5 à 9 NI/min
- Dimensions des caisses admissibles :  
Starbox 50 Mini 150x230x110 mm - Maxi 650x500x600 mm  
Starbox 65 Mini 150x300x110 mm - Maxi 800x650x600 mm
- Magasin carton
- Roulettes freins en option

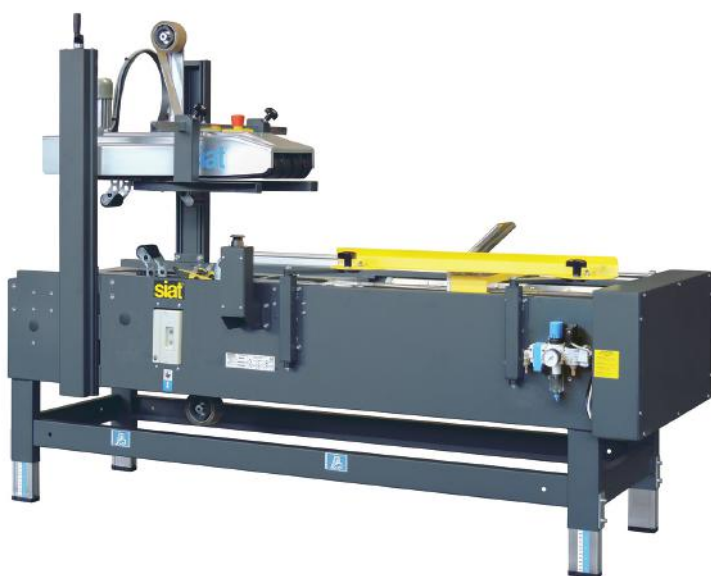



**LES +**

Robustesse  
et fiabilité.

### F105

- Formeur semi-automatique de caisses américaines
- Poids maximum des colis = 50 kg
- Air comprimé 5,5 à 7 bars
- Consommation d'air de 14,2 NI/min
- Cadence = 600 caisses/heure
- Dimensions des caisses admissibles :  
Mini 200×90×90 mm - Maxi 600×500×500 mm
- Magasin carton
- Roulettes freins en option

**LES +**

Prix, machine monobloc,  
gain de place, n'a pas d'équivalent.

### LA FORMEUSE/FERMEUSE MONOBLOC

La PS50-TB est une formeuse et fermeuse de caisses semi-automatiques monobloc.

La station d'emballage et de fermeture est composée d'une formeuse de caisses de boîtes avec un vérin pousseur et d'une fermeuse de caisses avec 4 courroies supérieures et inférieures d'entraînement.

Cette machine est adaptée à l'emballage de séries de cartons de formats identiques. La station d'emballage PS50-TB permet de former et de sceller les boîtes avec du ruban adhésif grâce à l'application simultanée de deux bandes de ruban adhésif sur la ligne médiane supérieure et inférieure des caisses.

- Formeuse/fermeuse semi-automatique de caisses américaines
- Air comprimé 6 bars
- Consommation d'air de 14,2 NI/min
- Cadence = 600 caisses/heure
- Dimensions des caisses admissibles :  
Mini 150×150×100 mm  
Maxi 600×500×500 mm
- Magasin carton
- Roulettes freins en option

# AUTOMATIQUES



## FORMEUSE FAC

- Formation automatique du carton
- Prise par aspiration du carton
- Pli du rabat frontal et arrière
- Pli des rabats latéraux
- Fermeture par adhésif du fond du carton
- Idéale pour la formation de série de cartons aux dimensions constantes
- Chargeur réglable par manivelle
- Réglages par manivelle de la largeur du carton pour le placement de l'adhésif sur le fond du carton
- Livré avec une tête de scotchage
- Dimension des cartons  
Longueur : mini 330 mm - maxi 530 mm  
Largeur : mini 165mm - maxi 330mm  
Hauteur :  $330 < 1/2 + Ht < 570$ mm

Également disponible version pour cartons grands formats.



## SUPERBOX 6 HD

- Formeuse automatique de caisses américaines
- Magasin gravitaire pouvant contenir de 50 à 60 caisses suivant épaisseur
- Possibilité d'avoir un magasin motorisé avec une capacité de 100 à 120 caisses
- Vitesse d'entraînement des caisses = 22 m/min
- Fermeture du fond par un adhésif de 50 ou 75 mm
- Air comprimé 5 bars
- Consommation d'air de 350 NI/min
- Dimensions des caisses admissibles : 200×170×100 mm mini  
600×410×500 mm maxi
- Alimentation 400 Volts 3Ph + N + PE

LES +

Bon rapport  
qualité prix

 **siat**



## F44

- Formeuse automatique de caisses américaines
- Magasin gravitaire pouvant contenir de 150 caisses suivant épaisseur
- Vitesse d'entraînement des caisses = 21 m/min
- Fermeture du fond par un adhésif de 50 mm
- Cadence = 480 caisses/heures
- Panneau de contrôle équipé de : Compteur de caisses - minuterie de boîtes, alarme magasin vide, alarme de fin de ruban adhésif, alarme zone tampon pleine
- Protections de sécurité avec des interrupteurs pour déconnecter les circuits électriques et pneumatiques en cas d'ouverture
- Machine contrôlée par PLC
- Air comprimé 5,5 à 7 bars
- Système Venturi
- Consommation d'air de 48 NI/cycle
- Dimensions des caisses admissibles :  
200×150×150 mm mini  
450×350×450 mm maxi
- Alimentation 400 Volts 3Ph + N + PE

LES +

Magasin en ligne,  
bon rapport qualité prix.



### EZ-BOX 20

- Formeur automatique de caisses américaines
- Magasin carton motorisé pouvant contenir de 120 à 220 caisses (en option)
- Vitesse d'entraînement des caisses = 21 m/min
- Fermeture du fond par un adhésif de 50 ou 75 mm
- Cadence = 1 200 caisses/heures
- Panneau de contrôle écran 7" équipé de :  
Compteur de caisses - production d'un nombre de caisses donné, alarme magasin vide, alarme de fin de ruban adhésif, alarme zone tampon pleine
- Air comprimé 5,5 à 7 bars
- Consommation d'air de 3,5 NI/cycle
- Cadence = 1200 caisses/heure
- Dimensions des caisses admissibles :  
Mini 200×150×100 mm - Maxi 600×400×450 mm

#### LES +

Robustesse,  
fiabilité &  
cadence.



#### FACILE À INTÉGRER

Equipé d'un PLC avec un échange complet de signaux pour une meilleure intégration dans des lignes nouvelles ou existantes



#### PARFAITS EQUERRAGES GARANTIS

- Surmonte les différentes qualités et de construction des caisses avec une excellente
- Capacité de formage et de pliage des rabats



#### TEMPS D'ARRÊT RÉDUIT

- Changement de formats en 3 minutes
- Processus cohérents et fiables
- Magasin motorisé extensible de 120 à 220 caisses (en option).

# BANDEROLEUSES ET FILMEUSES

## ROBOTS DE BANDEROLAGE



### WRAPMAN

Robot de banderolage manuel Wrapman : pour filmer vos palettes avec facilité et à moindre coût !

Le Wrapman est extrêmement facile à manœuvrer avec une totale stabilité. Son usage est simple, toutes les commandes sont à disposition sur le timon de conduite. Le pré-étirage réduit de moitié le coût d'emballage et maintient parfaitement tous les produits.

Aucun effort pour l'opérateur : la force de traction du film est totalement assurée par le Wrapman. Le chargement rapide du film permet d'effectuer un échange de bobine en quelques secondes. Le Wrapman est équipé d'un système de coupe à la fin du banderolage.

La machine est alimentée par batteries. Son autonomie est d'environ 70 palettes. Hauteur maxi des charges 2000 mm. Poids de la machine 104 kg. Chargeur de batterie inclus 200V 50Hz. Le Wrapman ne nécessite qu'un espace de 600 mm pour emballer à la palette.

#### La seule solution :

- Pour emballer des charges de n'importe quel poids, profil, dimensions et forme
- Pour conditionner dans un espace réduit et sans effort
- Qui garantit la meilleure protection des charges, avec des coûts d'emballage réduit de moitié
- Qui assure une tension constante du film (pré-étirage motorisé)

### MASTER M80 OU M110

- De 30 à 70 palettes/jour
- Rotation maxi 65 m/min
- Avec ou sans pré-étirage



### BEEWRAP

- Environ 300 palettes/charge
- Maxi 80 m/min
- Avec ou sans pré-étirage



### S7

- > 50 palettes/jour
- Maxi 80 m/min
- Avec ou sans pré-étirage

# BANDEROLEUSES VERTICALES



## BANDEROLEUSE RAPID'

- Plateau 1 650 mm
- Hauteur de banderolage : 2 000 mm
- Hauteur de palette à filmer détectée par cellule photoélectrique
- Frein réglable sur dérouleur bobine



### Options disponibles

- Cellule spéciale colis sombres
- Pré-étirage du film motorisé
- Rampe d'accès
- Frein électrique
- Plateau diamètre 1800
- Hauteur de banderolage 2400 mm

## ECOPLAT PLUS FRD

- Plateau de 1500 ou 1650 mm
- Frein mécanique FRD
- Hauteur de filmage de 2200 et 2400 mm
- 2 cycles de banderolage
- 1 programme mémorisable




## SIAT ONEWRAP

- Plateau de 1500 à 2200 mm
- Frein mécanique ou préétirage motorisé fixe
- Hauteur de filmage de 2000 à 2400 mm
- 10 programmes mémorisables



**NOS ÉQUIPES  
ATTENDENT  
VOS CAHIERS  
DES CHARGES  
POUR CONCEVOIR  
VOTRE LIGNE DE  
CONDITIONNEMENT.**

# BANDEROLEUSES VERTICALES

## ROTOPLAT

- Pour palettes standards
- Frein électromagnétique FR
- Pré-étirage fixe motorisé 250 PDS
- Pré-étirage variable motorisé 150 à 400 PVS



## MASTERPLAT

- Pour palettes standards
- Frein mécanique FRD
- Pré-étirage fixe motorisé 250 PGS



## MASTERPLAT TP3

- Pour palettes standards
- Frein mécanique FRD
- Pré-étirage fixe motorisé 250 PGS



## MASTERWRAP HD

- Pour palettes standards
- Pré-étirage variable 150 à 400 %
- Frein mécanique FRD
- Frein électromagnétique FR
- Pré-étirage fixe motorisé 250% PGS



# BANDEROLEUSES VERTICALES AUTOMATIQUES

## TECHNOPLAT CS/CW 708 PVS

Les Technoplat CS et CW sont des banderoleuses automatiques qui représentent la solution innovante pour effectuer le banderolage des palettes de manière complètement automatique. La machine est dotée du groupe pince et coupe du film avec dispositif d'enduction, dans la version CS et dispositif de soudure dans la version CW qui assurent l'accrochage, la découpe et l'enduction ou la soudure de la queue du film qui reste parfaitement collé à la palette.

### Caractéristiques techniques :

- Hauteur de filmage utile : 2200mm (2400 – 2800 – 3100 mm en option)
- Plateau diamètre : 1650 mm (1800 mm en option)
- Chariot porte bobine munie : Frein électromagnétique FR  
Préétirage fixe 250% PDS  
Préétirage Variable de 150 à 400 % PVS
- Ecran couleur 7 pouces
- 6 programmes paramétrable
- Paramétrage cycle multi-niveaux
- Verrouillage par mot de passe
- Journal des alarmes - aide au diagnostic de panne
- Télécommande radio de lancement de cycle avec bouton d'arrêt et gestion jusqu'à 4 machines



## BANDEROLEUSE A BRAS TOURNANT ROTOTECH CS 708 PVS

La ROTOTECH CS 708 PVS est une banderoleuse performante conçue pour un emballage optimal et économique des charges sur palettes. Dotée d'une double motorisation de pré-étirage, elle permet d'allonger le film entre 150 % et 400 %, assurant ainsi une réduction de la consommation de film de plus de 50 % par rapport aux systèmes classiques. Conforme aux normes CE, elle est équipée de dispositifs de sécurité avancés, notamment des pare-chocs avec capteurs d'obstacles et des commandes d'arrêt d'urgence. La ROTOTECH CS 708 PVS est idéale pour le conditionnement automatisé dans des environnements industriels exigeants.

### Capacités :

- Dimensions des palettes : 400 × 400 mm à 1400 × 1400 mm.
- Hauteur de banderolage utile : 2000 mm (options jusqu'à 2750 mm).
- Pré-étirage variable du film : 150 % à 400 %.

### Structure et chariot porte bobine :

- Bras tournant horizontal à diamètre réglable.
- Système Quick Load System pour un chargement simplifié du film.
- Capteur ajustant la tension du film en temps réel.
- Films compatibles : laizes de 250 à 500 mm, épaisseurs jusqu'à 35 microns.

### Commandes et réglages :

- Écran tactile couleur 7 pouces.
- 12 programmes personnalisables.

### Système de coupe et plaquage :

- Coupe automatique
- Bloc de plaquage et maintien automatique pour une finition soignée



# CERCLEUSES

## OUTILS DE CERCLAGE ÉLECTROPORTATIFS



### LES +

Garantie de 3 ans sur le panneau de contrôle électronique et le moteur. Son prix.

### ZPAK – ZP-93 & 97

Appareil de cerclage électroportatif pour des cadences moyennes.

La ligne de produits ZP caractérise des outils de cerclage plastique à tension élevée, fonctionnant sur batterie et conçus pour utiliser des bandes PP et PET.

Il est alimenté par un seul moteur brushless pour entraîner, à la fois, les mécanismes de mise en tension et de soudure par friction.

#### Description technique :

- Soudure par thermo-friction
- Moteur brushless et accu Bosch écologique dernière génération
- Combiné ergonomique et maniable
- Insertion des 2 feuillets ensemble pour plus de facilité.
- Réglage du temps de soudure
- Réglage de la tension de serrage
- Capot de protection du panneau de contrôle
- Appareil conforme aux normes CE en vigueur et directives ROHS
- Batterie Li-Ion conforme aux directives UN 38.3

Options : Crochet de suspension et plaque en acier sous la machine.

#### Caractéristiques techniques :

	ZP-93	ZP-97
Feuillets utilisables	PP - PET	PP - PET
Largeur de feuillet	12 & 16 mm	16 & 19 mm
Épaisseurs de feuillets	PP 0,65 - 1,27 mm PET 0,65 - 1,27 mm	PP 0,70 - 1,27 mm PET 0,70 - 1,27 mm
Système de soudure	Thermo-friction	Thermo-friction
Tension de serrage maxi	10 à 250 kg	40 à 400 kg
Résistance de la soudure	85 % +/- 5 %	85 % +/- 5 %
Vitesse de tension maxi	185 mm/ sec.	133 mm/ sec.
Dimensions de l'appareil	320 × 150 × 130 mm	
Poids du combiné	3,47 kg (avec batterie)	
Type de batterie	Bosh 18 V - 4.0 Ah - Li-Ion	
Durée de vie de la batterie	2000 charges environ	
Chargeur de batterie	Bosh 230 V	
Temps de charge	30 minutes	
Nombre de cerclages (avec batterie chargée)	PET 19 × 1,0 mm = 320 cercl./env. PET 16 × 1,0mm = 440 cercl./env. PP 16 × 0,8 mm = 550 cercl./env.	
Niveau sonore	85 dB à 94 dB maxi	

## SIGNODE – BXT4

Appareil de cerclage électroportatif avec affichage de la force de tension en temps réel.

L'outil sur batterie de nouvelle génération pour les cerclages en plastique, le BXT4 doté de la technologie brevetée EasyTrigger™ va vous permettre de passer à un niveau supérieur dans votre processus d'emballage. Les technologies avancées et la conception ergonomique des outils manuels BXT4 s'adaptent à vos systèmes d'emballage.

### Caractéristiques & avantages :

- Processus de cerclage simplifié (technologie EasyTrigger™)
- Productivité augmentée grâce à la manipulation ergonomique unique
- Fiabilité améliorée grâce à des matériaux de qualité, y compris les pièces d'usure, qui répondent aux normes de qualité les plus élevées et sont fabriqués en acier à outils traité thermiquement ou en matériau métallurgique en poudre.
- Interface utilisateur intuitive et simple
- Conception équilibrée pour une utilisation simple
- Contrôle maximal grâce au réglage précis de la force de tension, de la vitesse de tension et de la soudure
- Élément de contrôle visuel pour une insertion correcte du feuillard
- Dernière génération de batterie AMPShare®



### Domaines d'utilisation :

#### BXT4-13

PET	N*	400	500	600	700	800	900	1.000	1.100	1.200
	lbf*	90	110	135	155	180	200	225	250	270
PP	N	150	225	300	375	450	525	600	675	750
	lbf	33	50	67	85	100	120	135	150	165

#### BXT4-16

PET	N	900	1.100	1.300	1.500	1.700	1.900	2.100	2.300	2.500
	lbf	200	250	290	340	380	430	470	520	560
PP	N	400	520	640	760	880	1.000	1.120	1.240	1.360
	lbf	90	115	145	170	200	225	250	280	305

#### BXT4-19

PET	N	1.300	1.700	2.100	2.500	2.900	3.300	3.700	4.100	4.500
	lbf	290	380	470	560	650	740	830	920	1.000
PP	N	400	550	700	850	1.000	1.150	1.300	1.450	1.600
	lbf	90	120	160	190	225	260	290	325	360

Valeurs arrondies - \*N = Newton, lbf = pound-force per square inch.

**POUR UNE DÉMONSTRATION, N'HÉSITÉS PAS À NOUS CONTACTER !**

# TABLES DE CERCLAGE



## LA TP-202

**Machine de cerclage semi-automatique haute qualité.**

Rapide et facile d'utilisation, il suffit d'entourer le ou les cartons avec le feuillard et de l'insérer dans la fente prévue à cet effet.

La machine s'occupe alors de souder et de couper le feuillard en toute sécurité.

Avec la molette de réglage sur l'avant de l'appareil, vous pouvez faire sortir différentes longueurs de feuillard...

Une autre molette sur l'appareil vous permet de régler la tension du feuillard (entre 8 kg et 45 kg).

### Caractéristiques :

- Fonctionne sur 220 V - 1 PH + TERRE
- Fonctionne avec des feuillards PP de 6 à 15 mm
- La bobine est intérieure
- Hauteur de travail 760 mm
- Longueur : 910 mm
- Largeur : 582 mm



## LA IQ-400

**Machine de cerclage semi-automatique silencieuse qui offre 2 modes de tension.**

### PETITE et FONCTIONNELLE

La tête de soudage est située à l'extrême bord droit du bâti afin que la surface supérieure puisse être utilisée au maximum de sa surface. Le châssis a été également renforcé afin de supporter des paquets lourds. Le bâti de la machine est petit, léger, facile à manœuvrer.

### DEUX MODES DE TENSION

Le mode Stroke tension convient pour une tension plus forte, pour les colis compressibles, le mode soft tension est idéal pour une tension douce ou un cycle rapide.

### MONTÉE RAPIDE EN TEMPÉRATURE

Seulement 45 secondes sont nécessaires pour atteindre la température de fonctionnement.

### LARGEUR DE FEUILLARD RÉGLABLE

Ces modèles peuvent être utilisés avec une gamme de feuillards allant de 5 à 15,5 mm. Le changement de bobine de feuillard est effectué simplement du fait de la conception de châssis ouvert.

### Caractéristiques :

- Fonctionne sur 220 V - 1 PH + TERRE
- Fonctionne avec des feuillards PP de 6 à 15 mm
- La bobine est intérieure
- Hauteur de travail 777 mm
- Longueur : 910 mm
- Largeur : 540 mm
- Dimensions du plus petit produit = largeur 100 mm x hauteur 30 mm

# CERCLEUSES SEMI-AUTOMATIQUES ET AUTOMATIQUES



## CERCLEUSE SEMI AUTOMATIQUE CSM

- Fonctionnement asservi par automate programmable
- 2 fonctions possibles : manuelle ou automatique par présentation du carton sur le capteur
- Prise en main simple et rapide
- Réglage de la tension de cerclage de 5 à 70 kg
- Réglage de la température de scellage
- Structure aluminium et acier peint
- Faible entretien
- Dimensions machine : L: 1 620 mm – l : 600 mm – H : 1 570 mm / Poids : 215 kg
- Dimension de l'arche : l : 850 mm – H : 600 mm
- Dimension des cartons (L x l x H) : inf. x 850 x 600 mm

Options disponibles : Roulettes / Plateau inox à rouleaux libres.



## TP 601-D CERCLEUSE AUTOMATIQUE

La TP-601D est une cercleuse automatique autonome équipée d'une table à rouleaux intégrés.

La TP 601D est équipée d'un éjecteur automatique de feillard. En cas de cerclage à vide sans présence d'un colis sous l'arche, le feillard formera une boucle qui sera automatiquement évacuée. La tension de serrage de la bande est électriquement réglable. Grâce à ces 4 roulettes, la machine est facilement déplaçable.

### Caractéristiques & avantages :

- Plusieurs dimensions de l'arche disponibles
- Largeur du feillard : 8 - 12 mm
- Tension du feillard : 7 à 70 kg
- Poids de la machine : 220 kg
- Poids maximum du colis : 100 kg
- Dimension minimum du colis : 130 mm de large
- Capacité : 29 cerclages par minute



## TP 702-D CERCLEUSE AUTOMATIQUE

La TP 702-12 est une cercleuse automatique compacte et robuste pour du feillard PP jusqu'à 12 mm de large. La tension maximale du feillard s'élève à 45 kg.

Elle est dotée comme équipement standard d'une barre à pied et peut optionnellement être équipée d'une seconde barre de l'autre côté

La TP 702-12 est équipée d'un éjecteur automatique de feillard. En cas de cerclage à vide sans présence d'un colis sous l'arche, le feillard formera une boucle qui sera automatiquement évacuée.

### Caractéristiques & avantages :

- Plusieurs dimensions de l'arche disponibles
- Largeur du feillard : 8 - 12 mm
- Tension du feillard : 1 à 45 kg
- Poids de la machine : 220 kg
- Poids maximum du colis : 160 kg
- Dimension minimum du colis : 130 mm de large
- Capacité : 60 cerclages par minute

### LES +

Robustesse,  
fiabilité & rapidité.  
Accepte le feillard papier.

# CERCLEUSES FULL-AUTO

## TP 601-B

La cerceuse automatisée TP 601 B a été spécialement conçue pour une intégration intelligente aux lignes automatiques. Toutes formes de colis peuvent être cerclés. Un commutateur est prévu pour les simples transits sans cerclage. L'éjecteur de feuillard évite les temps morts. Silencieuse, la cerceuse à bandes motorisées se veut durable et fonctionnelle.

La tension de serrage de la bande est électriquement réglable. Grâce à ces 4 roulettes, la machine est facilement déplaçable.

### Caractéristiques & avantages :

- Plusieurs dimensions de l'arche disponibles
- Largeur du feuillard : 9 à 12 mm
- Tension du feuillard : 7 à 70 kg
- Hauteur de travail : 825 mm
- Poids de la machine : 220 kg
- Ejecteur de feuillard
- Réglage tension par potentiomètre
- Vitesse des bandes de 18 à 42 m/min
- Réglage de la température de chauffe
- Commutateur pour choix du nbre de cerclage : 1-2-3 ou transit sans cerclage
- Capacité : 18 cerclages par minute

## TP 702-B

Intégrable dans une ligne de convoyage.

La machine à cercler TP702B est une cerceuse tout automatique à bandes motorisées qui peut être intégrée dans une ligne d'emballage.

Elle permet de cercler des imprimés, revues, cartons et toutes sortes de colis à une cadence élevée (jusqu'à 40 cerclages par minute sans presse et 36 cerclages par minute avec presse).

Sa grande facilité d'utilisation et sa productivité sont un gage d'économie dans votre processus d'emballage.

### Caractéristiques & avantages :

- Plusieurs dimensions de l'arche disponibles
- Largeur du feuillard : 5 à 12 mm
- Tension du feuillard : 1 à 45 kg
- Hauteur de travail : 880 à 970 mm
- Poids de la machine : 225 kg
- Ejecteur de feuillard
- Réglage tension par potentiomètre
- Vitesse des bandes de 18 à 42 m/min
- Réglage de la température de chauffe
- Commutateur pour choix du nbre de cerclage : 1-2-3 ou transit sans cerclage
- Capacité : 36 cerclages par minute

En option : Presse pneumatique pour maintien des colis légers.



### LES +

Robustesse,  
fiabilité & rapidité.  
Accepte le feuillard papier.

# BANDEROLEUSES A BANDE PAPIER OU PP



## OB-360N

La banderoleuse OB-360N est une machine semi-automatique à haute vitesse compacte utilisant de la bande papier ou film PP. Robuste et rapide elle permet de sécuriser vos boîtes ou de constituer des lots.

### Caractéristiques & avantages :

- Plusieurs dimensions de l'arche disponibles
- Largeur de bande : 30 mm
- Tension du feillard : 0,5 à 6,1 kg selon le type de consommable
- Poids de la machine : 25,5 kg
- Hauteur du plateau : 238 mm
- Dimension minimum du colis : 30×10 mm
- Dimension maxi du colis : 420×210 mm
- Capacité : 30 cerclages par minute
- Alimentation électrique : 220 Volts monophasé



## OB-560N

La banderoleuse OB-560N est la grande sœur de la 360N. Elle accepte elle des bandes Papier & PP de 50 mm de large. Sa capacité est de 25 cerclages/minute.



## OB-360NA

La banderoleuse OB-360NA est la version automatique de l'OB-360N. Muni de 2 convoyeurs à bande elle permet d'alimenter automatiquement la machine qui gère seul la dépose de la bande de cerclage grâce à des cellules positionnées de chaque côté de l'arche.

### Options :

Le support & dévidoir à roulettes permet une plus grande autonomie de ces machines, acceptant des bandes d'une longueur de 1000 ml.



### LES +

Robustesse,  
fiabilité &  
rapidité.

# CERCLEUSES PALETTE



## TP 602-MV

Cercleuse semi-auto pour palettes avec aiguille rétractable motorisée.

La machine TP-602-MV est une cercleuse de palettes semi-automatique mobile pour les applications de cerclage vertical. Elle peut fonctionner avec le feuilard PP et PET (9 mm, 12 mm ou 15,5 mm) et permet une force de tension maximum de 150 kg. Elle supprime l'utilisation d'outils manuels et dévidoirs, et peut être déplacée facilement à côté de la charge que vous souhaitez cercler sans déplacer la palette. L'aiguille motorisée traverse le vide de la palette et se rétracte automatiquement pendant le cycle de cerclage. Il réduit l'espace au sol et protège l'aiguille contre les dommages. La TP-602MV est idéale pour une utilisation normale de cerclage de palettes.

### Données techniques :

- Type de feuilard : PP & PET
- Largeurs de feuilard : 9, 12 ou 15,5 mm
- Tension mini-maxi : 7 kg – 150 kg
- Hauteur de soudure : 485 mm
- Diamètre intérieur bobine : 200 mm  
(Option 406/230/280 mm)
- Alimentation électrique : 220V,230V,240 V 50/60 Hz – 1PH



## STRAPACK D-53PLT2 ET D-53PLT2B

Cercleuse semi-auto pour palettes avec aiguille pliable

La cercleuse palette D-53PLT2 Verticale est une cercleuse semi-automatique mobile pour le cerclage palette.

Cercleuse palette utilisant du feuilard polypropylène. Repliage aisée de la baïonnette après le cerclage.

Elle peut fonctionner avec le feuilard PP (9 mm, 12 mm ou 15,5 mm) et permet une force de tension maximum de 70 kg. Elle supprime l'utilisation d'outils manuels et dévidoirs, et peut être déplacée facilement à côté de la charge que vous souhaitez cercler sans déplacer la palette dans sa version avec batteries (D-53PLT2B).

### Données techniques :

- Type de feuilard : PP
- Largeurs de feuilard : 9, 12 ou 15,5 mm
- Tension mini-maxi : 9 kg – 70 kg
- Hauteur de soudure : 380 mm
- Diamètre intérieur bobine : 200 mm
- Alimentation électrique : 220V - 1PH
- Batterie rechargeable : Modèle D-53 PLT2B

**POUR D'AUTRES MODÈLES  
NOUS CONSULTER.**



DÉCOUVREZ ÉGALEMENT NOTRE  
CATALOGUE EMBALLAGE INDUSTRIE  
DISPONIBLE AUPRÈS DE VOTRE  
COMMERCIAL.

---

# SOUDEUSES

## SOUDEUSES À CLOCHE



### SOUDEUSE À CLOCHE MANUELLE REPLAY 35 EVO

Cadre de soudure 380×250 mm.

La gamme REPLAY Evo offre des produits plus basiques sans renoncer à la qualité. Équipée de nouveaux systèmes à l'avant-garde et exclusifs, c'est la proposition la plus compétitive des nouvelles machines à cloche minipack®-torre.

REPLAY 35 Evo allie un contenu technologique important à une forme essentielle et compacte pour viser la substance sans perdre de vue l'excellence, caractéristique de toutes les machines.



### SOUDEUSE À CLOCHE MANUELLE REPLAY 55 EVO

Des performances remarquables pour une simplicité d'utilisation intuitive.

- Technologie de pointe : Equipée de systèmes exclusifs à la pointe de l'innovation, la Replay 55 EVO offre une performance sans compromis.
- Efficacité accrue : Le temps de cycle optimisé et la précision de la soudure garantissent un gain de productivité notable.
- Simplicité d'utilisation : Son ergonomie intuitive et son interface conviviale rendent son utilisation accessible à tous.

#### Modèle 55 C EVO :

Avec la fermeture et l'ouverture motorisée de la cloche de rétraction.



### SOUDEUSE À CLOCHE REPLAY 85

Replay 85, la soudeuse à cloche grand format à rétraction modulable !

La soudeuse à cloche Replay 85 EVO dispose d'une chambre de rétraction intégrée modulable. Cette unité compacte permet d'effectuer l'emballage sous film rétractable en une seule opération. Le couvercle transparent de la machine permet à l'opérateur de surveiller avec précision le processus de rétraction, garantissant ainsi une qualité d'emballage optimale à chaque utilisation. Le processus d'emballage implique l'insertion initiale du produit entre les plis du film, suivi par son déplacement sur la grille de soudure/rétraction.



## SOUDEUSE À CLOCHE AUTOMATIQUE FM76A

**FM76A, la nouvelle filmeuse thermo rétractable automatique fiable, rapide et efficace !**

La conditionneuse FM76A renaît, alliant l'expérience du passé à la modernité d'aujourd'hui pour vous offrir une solution d'emballage fiable et intuitive.

Une nouvelle carte électronique d'interface et le tableau électrique garantissent un contrôle précis et une fiabilité accrue pour des emballages constants et réussis.

### Caractéristiques techniques :

- Possibilité de cycle de travail « automatique » (enfoncer le bouton de marche pour effectuer des séquences de cycles interrompues par l'intervalle de pause programmé) et de cycle de travail « manuel » (enfoncer le bouton de marche pour effectuer un seul cycle de conditionnement)
- Cloche motorisée et bande d'éjection du produit
- Interface de commandes avant : programmation intuitive
- Refroidissement des barres de soudure : augmentation de la productivité et amélioration de la soudure
- Fixation innovante de la cloche supérieure : maintenance simplifiée
- Contrôle de sécurité des lames de soudure : sécurité de la machine supérieure
- Support avec majoration du diamètre de la bobine (250 mm)
- Plateau de conditionnement indépendant du support bobine : idéal pour conditionner également de très petits produits avec la même bobine de film
- Micro-perforateur innovant : perforation continue et optimale
- Double afficheur : à 2 chiffres pour les programmes et les configurations et à 4 chiffres pour le compte-pièces
- Panneau de commandes numérique à 6 programmes enregistrables, facile à utiliser
- Compte-pièces inclus : fourniture plus complète
- Accès à la carte avec volet frontal
- Plateau à mailles plus long : protection palette ouverture poumon
- Moteur du ventilateur plus efficace : performance de rétraction supérieure
- Thermostat de sécurité supplémentaire situé directement sur la résistance du poumon chaleur : machine plus sûre
- Profil embout en néoprène avec absence totale de colle
- Système de sécurité de la cloche : plus grande sécurité pour l'opérateur

# SOUDEUSES EN L



## SOUDEUSE MONOBLOC MATRIX

La gamme Matrix se compose de deux modèles monoblocs constitués d'une soudeuse en L et d'un tunnel de rétraction.

Après avoir positionné le film sur le dérouleur bobine et réglé la table de travail selon la dimension du produit, l'opérateur introduit manuellement le produit dans le film et le transfère dans le cadre de soudure. Une fois la soudure effectuée, le produit est évacué dans le tunnel de rétraction par un tapis d'éjection afin de rétracter le film. La machine est prévue pour emballer des produits à l'unité, ou en lots, et utilise un film dossé et bi-orienté de type polyoléfine ou PE.

### Caractéristiques techniques :

	MATRIX 5040	MATRIX 6245
Barre de soudure	500 x 400 mm	620 x 450 mm
Tunnel	450 x h.240 Lg: 700 mm	480 x h.270 Lg: 750 mm
Cadence de production	300/900 pièces/h	300/900 pièces/h
Dimensions bobine	Ø 250 x 600 mm	Ø 250 x 650 mm
Alimentation électrique	3ph + N + T 220/380V 5,5 Kw	3ph + N + T 220/380V 8,5 Kw
Alimentation pneumatique	6 bars - 2NI/cycle	6 bars - 2NI/cycle



## SOUDEUSE EN L MODULAR 50S & 70

Les machines angulaires semi-automatiques de la ligne MODULAR répondent aux besoins de flexibilité maximale dans le secteur du conditionnement, de qualité du produit et d'investissement du contenu.

Récemment mises à jour et passées à la révision, MODULAR 50S et MODULAR 70 conditionnent, avec tout matériau, des produits avec un rendement esthétique élevé.

### Caractéristiques techniques :

Alimentation électrique	V	200/208/230/380
Fase	ph	3
Puissance MAX installée	kW	2.3
Production horaire	p/h (pph)	0-900
Dimensions utiles des barres de soudure	mm	840x600
Dimensions MAX Bobine (diamètre)	mm	300
Dimensions MAX Bande Bobine (largeur)	mm	800
Hauteur plan de travail	mm	930
Poids machine (Net/Brut)	kg	243/290
Dimensions machine châssis soud. ouvert	mm	2070x960x h. 1510
Dimensions machine châssis soud. fermé	mm	2070x960x h. 1220



Système de contrôle Flextron® doté de :

- panneau de contrôle LCD alfa-numérique avec une carte à microprocesseur à 16 bits et relais à l'état solide
- section de puissance modulaire, séparée du panneau de contrôle et caractérisée par relais à l'état solide, qui durent plus longtemps
- possibilité de mémoriser jusqu'à 10 cycles de travail différents

## SOUDEUSE FP560A

Ce modèle de soudeuse en L semi-automatique se distingue par son excellent rapport qualité/prix et sa modularité. La FP560A peut être utilisée avec ou sans tunnel de thermorétraction, offrant ainsi une grande flexibilité d'utilisation.

- Jusqu'à 1500 paquets/heure
- Compatible avec divers types de films : polyéthylène et films thermorétractables
- Disponible en configuration autonome ou avec tunnel de thermorétraction intégré
- Augmentation de la capacité de production de 20 % par rapport aux soudeuses en L traditionnelles
- Lame de soudure avec couverture en PTFE
- Visualisation du niveau du liquide de refroidissement
- Hauteur des plans de travail de la soudeuse et du tunnel réglable à (manivelle)
- Sortie automatique du paquet à l'aide d'un tapis motorisé
- Barre de soudure : 560 x 430 mm
- Hauteur maximum paquet : 230 mm
- Système de soudure automatique
- Déviateur de paquet
- Récupération des déchets de série
- Consommation énergétique réduite



## PRATIKA X1

Cette soudeuse en L automatique, **exclusivement électrique** est une évolution de notre Pratika 56 PLC pneumatique.

Un contenu de qualité, portée par sa conception et sa fabrication, elle combine électronique mécanique et technologie. Cette version de la **Pratika 56 MPE X1** est parfaitement adaptée au travail sur les deux côtés de la machine, une accessibilité améliorée par des ouvertures complètes (bilatérale).

Représentant une parfaite synthèse de fiabilité, performances élevées, polyvalence et sécurité, c'est une volonté d'imposer un nouveau standard dans la façon de concevoir les machines de conditionnement automatique.

« Made in Italy » : chaque machine automatique de **Minipack-Torre** est produite entièrement dans les établissements de l'entreprise. Tous les composants électriques et électroniques sont d'origine européenne, fournis par la multinationale **Schneider Electric**.

### Pourquoi choisir la Pratika 56 MPE X1 ?

- Design simple et fonctionnel
- Ouverture antérieure et postérieure pour faciliter l'accès
- Graphique intuitive simple pour l'opérateur
- Possibilité d'insérer les photographies des produits sur l'écran tactile
- Port USB pour l'enregistrement des recettes et la mises à jour
- Barre de soudure servo-assistée
- Triangles d'ouverture du film motorisés
- Bande d'entrée agrandie pour faciliter les opérations de chargement de séries

### Caractéristiques techniques :

Alimentation électrique	230V 1Ph
Puissance MAX installée	2,5 kW
Courant maximal	11 A
Production horaire (selon la mesure du produit et du film utilisé)	0-3600 p/h
Dimensions utiles des barres de soudure	600x400 mm
Dimensions MAX produit (les mesures maximales ne peuvent pas être utilisées en même temps)	600x400x160 mm
Dimensions MAX Bobine (Ø x longueur)	Ø 300x700 mm
Hauteur plan de travail	870 mm (roues) - 830÷910 mm (pieds)
Dimensions machine (protections ouvertes)	2893x1720x1980 mm
Dimensions machine (protections fermées)	2518x1240x1558 mm
Poids machine (Net/Brut)	573/714 kg

# TUNNELS DE RÉTRACTION



## TUNNELS T50 DIGIT ET T70

Les TUNNEL 50 et 70 se présentent sur le marché doté de mises à jour techniques et esthétiques visant à répondre de manière flexible et efficace aux nombreux besoins de conditionnement avec tous les types de film thermo rétractable les plus divers.

La version avec finition **STEEL IT** du TUNNEL 50 est idéale pour les exigences du secteur alimentaire et pharmaceutique.

### Caractéristiques techniques :

- Réglage manuel de la hauteur du tapis
- Écran numérique avec 9 programmes sélectionnables et personnalisables
- Sélection possible de la rotation automatique des rouleaux
- Transport produit
- Deux déflecteurs air



## TUNNELS T50 TWIN

Le TUNNEL 50 TWIN a été conçu pour répondre aux besoins de conditionnement, à haute vitesse, des produits de petite taille qui nécessitent de conditionnements sûrs et optimaux du point de vue esthétique. La double chambre de chauffage à réglage séparé, l'exceptionnelle isolation thermique

La version **INOX** du TUNNEL 50 TWIN est idéale pour les exigences du secteur alimentaire et pharmaceutique.

### Nouveautés techniques :

- Nouvelle logique de contrôle gérée par PLC TM221 Schneider Electric avec 9 programmes personnalisables
- Panneau de contrôle à écran tactile de 4,3 pouces en couleurs
- Éclairage interne pour une vision idéale et sûre
- Fenêtre de contrôle en verre transparent (brevet mondial) Patent
- Déflecteurs d'air réglables
- Deux chambres indépendantes thermo-réglées séparément
- Tapis transporteur en matière plastique hi-tech
- Deuxième variateur pour le réglage de la vitesse des moteurs des ventilateurs



## TUNNEL DE RÉTRACTATION T 450

- Tunnel de thermorétraction à une seule chambre
- Système de contrôle FLXMOD® doté de :
  - Panneau de contrôle LCD alfa-numérique avec une carte électronique
  - Section de puissance modulaire, séparée du panneau de contrôle et équipée avec variateur de vitesse pour le tapis du four
- Ce système permet un contrôle simple et précis de toutes les opérations courantes, comme :
  - Le réglage de la vitesse du convoyeur
  - Le réglage de la température de rétraction
  - La possibilité de mémoriser jusqu'à 10 cycles de travail différents
- Convoyeur du tunnel avec rouleaux pivotants ou fixes, recouverts de silicone
- Système de refroidissement
- Déflecteurs réglant le flux d'air
- Consommation énergétique réduite

# MACHINES SKINPACK



Modèle 535



Modèle 570

## SKINPACK - PELLIPLACAGE

Emballage de protection et de présentation entre une plaque en carton et un film plastique. Cycle automatique.

### Pourquoi choisir la SKINPACK ?

L'emballage Skinpack (PELLIPLACAGE) est un emballage où le film plastique épouse parfaitement la forme des produits et adhère à un support, le plus souvent en carton. Il permet d'améliorer la présentation de vos produits, de mieux les protéger (protection mécanique, calage, protection contre le vol), et de les expédier en toute sécurité.

Les applications vont de la mécanique au traitement de surface, en passant par le matériel électrique, l'outillage, la quincaillerie, visserie, accastillage, robinetterie, jouets, articles de papeterie, coiffure, etc.

Le cycle d'emballage est automatique. Les résistances avancent et chauffent le film, puis le film descend automatiquement sur la plaque, l'air est aspiré à travers ce carton, le film épouse la forme des pièces et se colle sur le carton. La coupe du film entre deux plaques est automatique.

### Comment l'utiliser ?

- On place les produits sur une plaque en carton sur la table de travail de gauche
- On transfère la plaque dans la zone d'emballage sur une grille d'aspiration

Le plus souvent utilisé pour des pièces mécaniques ainsi que pour des produits qui ont besoin d'être maintenu et stable.

## Caractéristiques techniques :

	535	570
Format	350 x 500 mm	500 x 700 mm
Dimensions cartons	345 x 495 mm	495 x 700 mm
Dimensions machine	1800 x 1000 H:1400 mm	2500 x 1600 H:1700 mm
Hauteur de travail	950 mm	950 mm
Dimensions bobine	Ø 250 x 410 mm	Ø 250 x 560 mm
Cadence	70/120 par heure. La cadence dépend du nombre de produits par plaque, du type de film utilisé et du type de carton.	70/120 par heure. La cadence dépend du nombre de produits par plaque, du type de film utilisé et du type de carton.
Hauteur Maxi produit	100 mm	150 mm
Alimentation	220V mono; 3,6 Kw	380V tri N + T; 7,5 Kw
Pneumatique	535 semi-auto: non 535 auto: 6 bars, 22NI/cycle	6 bars - 32NI/cycle

# FARDELEUSES

## FARDELEUSE SEMI-AUTOMATIQUE SFE 800 SA

Ensemble monobloc constitué d'une fardeleuse automatique avec tapis d'alimentation en ligne devant le tunnel de rétraction sur le même châssis. Nous proposons également des fardeleuses semi-automatiques et à introduction perpendiculaire avec des groupes pour constituer des rangées, documentation disponible sur demande.



### Fonctionnement de la fardeleuse :

- La machine est constituée d'une table sur laquelle l'opérateur dépose les produits à emballer face à l'écran de film constitué par les deux bobines de film liées par une soudure. L'opérateur n'a plus qu'à enclencher le cycle de la machine.
- La pelle de poussée pneumatique introduit les produits contre l'écran de film et crée une tension qui commande les déroulements des films. Dès que le poussoir a introduit les produits au-delà du dispositif de soudure, le convoyeur du tunnel sur lequel reposent les produits s'arrête. La mâchoire de soudure est alors enclenchée lorsque le poussoir commence à revenir à sa position. Dès la soudure réalisée, le convoyeur se remet en marche et le groupage entre le tunnel où il est rétracté.

### Caractéristiques de la fardeleuse :

- Déroulements motorisés des films supérieurs et inférieurs
- Soudure du film avec une mâchoire de soudure à chauffe permanente autonettoyante
- Refroidissement de la soudure pneumatique
- Le corps de la machine est en acier et les parties horizontales de contact en inox
- Le tunnel de rétractation est isolé de façon à garantir une faible consommation électrique et à maintenir les parois extérieures froides. Il est équipé d'un ventilateur en sortie pour le refroidissement du convoyeur et un refroidissement rapide du fardeau emballé
- La vitesse du convoyeur est réglable par variateur de fréquence
- La machine est livrée avec des carters de sécurité et presseurs pneumatiques

#### Caractéristiques

#### Détails

Cadence maximale (paquet/heure)	900
Hauteur maximale du paquet (mm)	350 mm
Puissance installée (kW)	16,6
Consommation moyenne (kW)	8 à 12
Largeur machine hors tout	2960 mm
Largeur du tapis à mailles métalliques	660 mm
Largeur de la machine	970 mm
Largeur de la barre soudure	760 mm

**NOUS CONTACTER  
POUR DES CAPACITÉS  
SUPÉRIEURES.**



## FARDELEUSES AUTOMATIQUES SF-E-600/800/1100/1500 NF

Ensemble monobloc constitué d'une fardeleuse automatique avec tapis d'alimentation en ligne et tunnel de rétraction sur le même châssis.

### Fonctionnement de la fardeleuse :

- La machine est constituée d'une tapis introducteur sur laquelle l'opérateur dépose les produits à emballer face à l'écran de film constitué par les deux bobines de film liées par une soudure. Le déclenchement du cycle de la machine se fera automatiquement grâce à des cellules positionnées en amont.
- Le convoyeur du tunnel avancera en même temps que le convoyeur amont. La mâchoire de soudure est alors enclenchée dès lors que le produit a franchi la barre. Dès la soudure réalisée, le convoyeur se remet en marche et le groupage entre le tunnel où il est rétracté.

### Caractéristiques de la fardeleuse :

- Déroulements motorisés des films supérieurs et inférieurs.
- Soudure du film avec une mâchoire de soudure à chauffe permanente autonettoyante
- Refroidissement de la soudure pneumatique
- Le corps de la machine est en acier et les parties horizontales de contact en inox
- Le tunnel de rétractation est isolé de façon à garantir une faible consommation électrique et à maintenir les parois extérieures froides. Il est équipé d'un ventilateur en sortie pour le refroidissement du convoyeur et un refroidissement rapide du fardeau emballé
- La vitesse du convoyeur est réglable par variateur de fréquence
- La machine est livrée avec des carters de sécurité et presseurs pneumatiques

En fonction des produits à conditionner plusieurs barres de soudures sont proposées. Le produit le plus volumineux détermine la dimension de la barre et la laize du film à utiliser.

**UN PROJET ? NOUS CONTACTER POUR  
UNE ÉTUDE DE VOTRE BESOIN.**

# IMPRIMANTES D'ÉTIQUETTES

## IMPRIMANTE DE TABLE

### TOSHIBA

#### BV400D, BV400T

Impression rapide et facile d'étiquettes au bureau.

Thermique direct ou Thermique direct/Transfertthermique.

- Résolution 203 dpi (8 pts/mm) ou 300 dpi (12 pts/mm)
- Largeur d'impression maximum 105.7 mm ou 108 mm
- Vitesse d'impression jusqu'à 178 mm/sec
- Interfaces USB 2.0, LAN, RS-232C, WiFi, Bluetooth, SOTI
- Afficheur LCD sur BV410D / BV410T
- Ruban de 300 m
- Connexion immédiate aux systèmes existants
- Fonction Emulation : ZPL II®, EPL, DPL, SBPL, IPL
- Faible consommation d'énergie
- RFID sur la gamme BV410T



## IMPRIMANTE SEMI-INDUSTRIELLE

#### BA410 & BA420

Solution polyvalente avec capot plastique ou métal selon les environnements Thermique direct/ Transfert thermique.

- Résolution 203 dpi ou 300 dpi (8 ou 12 points/mm)
- Largeur d'impression : Tête à plat de 4 pouces
- Vitesse d'impression jusqu'à 203.2 mm/s (8 lps)
- ZPL 11, 1PL, SBPL, EPL, DPL
- Horloge temps réel
- Interfaces : USB 2.0 HS, Ethernet 10/100 Base T (1Pv4 et 1Pv6), Bluetooth V2.1EDR certifié MFi, NFC (pour l'appairage Bluetooth en option : WLAN 802.11a/b/g/n (bi-bande pour 2,4 Ghz/5 GHz), port parallèle, port série, port ijo
- Support SNMP (gestion réseau centralisée)



## IMPRIMANTE COULEURS

#### BC400P

Imprimantes industrielles couleur jet d'encre, faible consommation d'encre.

- Résolution : 1200 dpi
- Vitesse d'impression jusqu'à 300 mm/s
- Largeur d'impression : 25 à 106 mm
- Longueur d'impression : 6 à 500 mm
- Encre pigmentée aqueuse, 4 cartouches ENCRE 240 ml CMYK
- Type de papiers compatibles : couché mat, glacé, synthétique
- Enoption : massicot rotatif



# IMPRIMANTES INDUSTRIELLES

## BX410

Imprimantes Industrielles de nouvelle génération avec OS A-Brid

- Capacité journalière : Illimitée
- Technologie : Thermique direct et Transfert Thermique  
Tête d'impression : Modèle GS : 203 points au pouce  
Modèle TS : 305 points au pouce
- Vitesse d'impression : Jusqu'à 355 mm/s
- Largeur d'impression : De 27 mm à 104 mm
- Diamètre bobine papier : 200 mm
- Capacité mémoire : 1 GB de RAM, 8 GB de Flash ROM.  
Ports Gigabit Ethernet, USB 2.0 HS.
- Ports de communication : Port USB hôte en face avant  
En option : carte Wireless LAN1-Bluetooth, port série
- Emulations : TPCL, PDF direct print, Emul-Z, Emul-S, Emul-D
- Dimensions : 278 (L) x 460 (P) x 310 (H) mm
- Poids : 17 kg, sans média
- Garantie : 1 an retour atelier



## B-SX8

Imprimantes industrielles hautes performances avec fonctionnalités WEB et Internet Thermique direct/Transfert thermique

- Résolution 305 dpi (12 points/mm)
- Tête Near Edge
- Vitesse d'impression jusqu'à 203 mm/s (8 pouces/s)
- Largeur d'impression 213,3 mm max.
- Interface LAN, USB, parallèle, série\*
- Options : horloge temps réel et carte d'extension 1/0
- Economiseur de rubans
- Support SNMP (gestion réseau centralisée)

(\* en options)



**UN PROJET, UNE QUESTION ?  
NOUS AVONS L'EXPERTISE !**

## IMPRIMANTES D'ÉTIQUETTES AVEC GUIDAGE DE LA MATIÈRE À GAUCHE. OPTIMISÉE POUR DIFFÉRENTES LARGEURS D'IMPRESSION ET DIFFÉRENTES MATIÈRES.



### PETITE LAIZE

Pour petites étiquettes et faible encombrement

Imprimante d'étiquettes		SQUIX 2	
Résolution	(dpi)	300	600
Vitesse d'impression	jusqu'à (mm/s)	250	150
Largeur d'impression	jusqu'à (mm)	56,9	54,1



### POLYVALENTE

l'imprimante industrielle best-seller avec une large gamme d'accessoires

Imprimante d'étiquettes		SQUIX 4.3		SQUIX 4	
Résolution	(dpi)	203	300	300	600
Vitesse d'impression	jusqu'à (mm/s)	300	300	300	150
Largeur d'impression	jusqu'à (mm)	104	108,4	105,7	105,7



### GRAND FORMAT

Idéale pour l'impression odette et logistique (UCC/GS1)

Imprimante d'étiquettes		SQUIX 6.3	
Résolution	(dpi)	203	300
Vitesse d'impression	jusqu'à (mm/s)	250	250
Largeur d'impression	jusqu'à (mm)	168	162,6



### EXTRA GRAND FORMAT

Pour l'impression d'étiquettes de palette ou de fûts

Imprimante d'étiquettes		SQUIX 8.3	
Résolution	(dpi)	300	
Vitesse d'impression	jusqu'à (mm/s)	150	
Largeur d'impression	jusqu'à (mm)	216	



### MODÈLE DE BASE AVEC ARÊTE D'ARRACHAGE

Pour imprimer sur des étiquettes et des supports continus, enroulés sur rouleaux ou pliés en paravent.

La matière est séparée sur l'arête d'arrachage dentelée.

En option elle peut être coupée ou ré-enroulée en externe.

### MODÈLE P AVEC ENROULEUR INTERNE

En plus du modèle de base, les étiquettes peuvent être décollées. Durant l'impression, l'étiquette est retirée de son support. Elle peut ensuite être enlevée manuellement ou posée par un applicateur.

# SYSTÈMES D'IMPRESSIION ET POSE D'ÉTIQUETTES

## CAB HERMES Q

Le système d'impression-pose HERMES Q est le résultat de plus de 30 ans de développement produit et de savoir-faire technique.

Elle est spécialement conçue pour l'impression automatisée et l'étiquetage dans des lignes de production.

La robustesse de sa conception et sa précision de pose lui permettent une utilisation industrielle exigeante, 24h sur 24.

Vous pouvez la tourner et l'utiliser comme vous le souhaitez. Par le bas, par le haut ou par les côtés : l'HERMES Q imprime, pose dans toutes les positions et s'intègre de ce fait sur toutes les lignes de production.

Connexion hôte ou en mode autonome. Divers outils et logiciels sont à votre disposition.

La programmation directe est facilitée par la simplicité du langage J-Script.

Les masques d'étiquettes, les images et les polices peuvent être sauvegardés sur la carte CompactFlash.

Divers modèles d'applicateurs permettent la pose automatisée et précise de l'étiquette par tamponnage, déroulement ou soufflage sur les produits et emballages.



# HUMECTEUR AUTOMATIQUE MULTIFONCTION ET MANUEL

## GT-250D

### LA BANDE GOMMÉE

La bande gommée représente aujourd'hui le SYSTÈME LE PLUS SÛR, LE PLUS FIABLE ET LE PLUS ÉCOLOGIQUE POUR LE SCELLAGE ET LA FERMETURE DES CARTONS.

Les tendances et les besoins actuels de la distribution ont rendu ce matériau consommable indispensable pour ses nombreuses qualités extraordinaires.

La bande gommée est en effet un système de fermeture qui constitue une véritable garantie de scellage, permettant une fermeture carton en respectant les dernières exigences en matière d'écologie et de recyclabilité.

La colle de la bande de la bande gommée, une fois humidifiée ne fait plus qu'un avec le carton, ce qui rend toute tentative d'altération possible.

Contrairement au ruban adhésif, il faut casser le papier pour ouvrir la boîte, qui ne peut pas être refermée.



## Caractéristiques

Modèle	GT-250D (électronique multifonctions)
Alimentation électrique	85-264V - 1ph - 50-60Hz
Puissance installée	100W 2A
Moteur de synchronisation	V
Couteaux	acier inoxydable
Vitesse de déroulement	1000 mm/sec
Capacité du réservoir d'eau	2000 mm
Diamètre extérieur maximal de la bobine	250 mm
Largeur de la bobine	50 ÷ 100 mm*
Longueur de la bobine	150 ÷ 2200 mm*
Communication avec des machines extérieures	V*** V***
Fonctionnement de la batterie	V**** V****
Dimensions de la machine (LxIxH)	520 × 320 × 290 mm
Poids	13 kg

\* Possibilité d'utiliser un ruban de 20mm de large (en option)

\*\* Possibilité d'utiliser des bobines d'une longueur supérieure à 2200mm (en option)

\*\*\* Option

\*\*\*\* Option



# STOCKEUR / DÉSTOCKEUR DE PALETTES

Découvrez notre gamme de stockeurs de palettes (bois / plastique / métal) pour automatiser votre stockage et faciliter la procédure d'empilage et de dépilage de vos palettes.

Comme toutes les solutions de manipulation de palette, le stockeur distributeur de palette prévient donc les risques de TMS et d'accidents. De plus, les empileurs de palettes assurent la qualité des palettes (en évitant les chutes).

Grâce à la mise en place de stockeurs de palettes, nos clients voient une nette amélioration de leur productivité.

Les palettes peuvent être insérées et prélevées à l'aide d'un transpalette manuel, d'un gerbeur électrique ou d'un chariot élévateur à fourche.

Toutes les palettes sont manipulées au niveau du sol.



## PALOMAT

**PALOMAT® Greenline** fonctionne entièrement sur courant alternatif.

Choisissez un PALOMAT® Greenline si vous avez l'intention d'empiler et de déempiler des palettes simples et si vous souhaitez n'utiliser que l'électricité comme source d'énergie. Il est également disponible pour la manutention de palettes dans des chambres froides dont la température peut descendre jusqu'à -25°C / -13°F (disponible uniquement pour 15 palettes / 500 kg).

Vous pouvez le placer partout où il y a une prise de courant alternatif de 230V. Vous obtiendrez immédiatement une manutention de palettes plus efficace et plus flexible.

**PALOMAT® Flexomatic** fonctionne à l'air comprimé et a besoin d'électricité pour commander la machine.

Choisissez un PALOMAT® Flexomatic si vous prévoyez d'empiler et de déempiler des palettes simples et si vous souhaitez utiliser de l'air comprimé et de l'électricité comme source d'énergie.

## Caractéristiques techniques :

### PALOMAT GREENLINE

Code article	Dimensions palettes L x W x H (mm)	Capacité de levage / Nb de palettes	Dimensions machines L x W x H (mm)
152001	1200×800×144	500 kg / 15	1520×1340×955/2350*
152002	1200×1000×150	500 kg / 15	1520×1540×955/2350*
153101	1200×800×144	700 kg / 25	1520×1340×3750**
152102	1200×1000×150	700 kg / 25	1520×1540×3750**

Contrôle : Automate SIEMENS S7-1200  
Vérin : LINAK  
Alimentation : 220-240V AC, 50Hz

### PALOMAT FLEXOMATIC

Code article	Dimensions palettes L x W x H (mm)	Capacité de levage / Nb de palettes	Dimensions machines L x W x H (mm)
150001	1200×800×144	500 kg / 15	1520×1340×955/2350*
150002	1200×1000×150	500 kg / 15	1520×1540×955/2350*
150101	1200×800×144	700 kg / 25	1520×1340×3750**
150102	1200×1000×150	700 kg / 25	1520×1540×3750**

Contrôle : Automate SIEMENS S7-1200  
Pneumatique : SMC  
Alimentation : 6-7 bar + 100-240V AC, 50Hz-60Hz

## NOS PARTENAIRES

---



## NOUS CONTACTER POUR VOS PROJETS

---

 0821 02 22 22

0,10€ H.T/min (à partir d'un poste fixe)

 [infomateriels@filpack.fr](mailto:infomateriels@filpack.fr)



Suivez-nous sur les réseaux sociaux grâce aux pages dédiées à chacun de nos métiers !



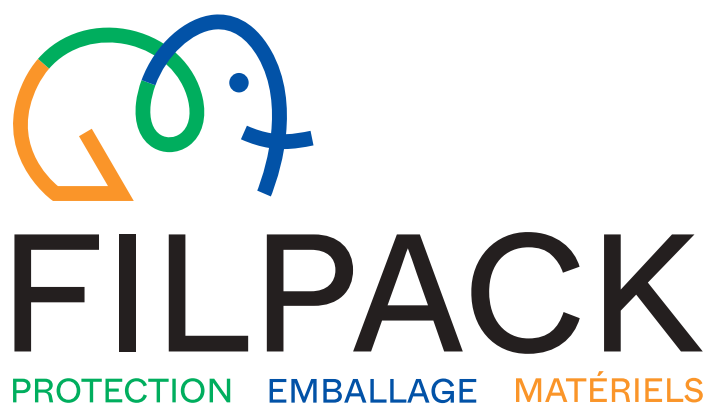
# NOTES



**FILPACK**

MATÉRIELS

A series of horizontal dotted lines for writing notes.



[www.filpack.fr](http://www.filpack.fr) - [infomateriels@filpack.fr](mailto:infomateriels@filpack.fr)

Edition 2026



Imprimé sur papier issu de forêts bien gérées.