

CATALOGUE 
DE FORMATION

dgboost

« Le domaine de la formation est passionnant car il est le moteur de l'ascenseur social de notre pays.

Nous souhaitons que chaque candidat qui s'inscrit en formation puisse évoluer professionnellement et humainement tout au long de sa carrière. »

*- Nouchka Wielhorski
Directrice de la formation*



Chacun de vous est unique

Dgboost est un organisme de formation depuis 2014. Nous sommes fiers de vous offrir des formations ancrées dans la réalité du terrain.

Nos parcours sont construits pour répondre à vos besoins et aussi à ceux des entreprises.

Chez nous, chacun est unique ; c'est pourquoi nos parcours de formation sont individualisés. Nous sommes convaincus que cette approche

personnalisée renforce l'adéquation entre vos aspirations professionnelles et les exigences du monde professionnel.

Bienvenue dans un environnement de formation dynamique, avec une équipe pédagogique au service de votre réussite. Nous sommes certains que votre passage chez Dgboost constituera une étape décisive dans votre parcours professionnel.

- Nouchka Wielhorski

SOMMAIRE

SANTÉ ET SERVICES À LA PERSONNE 7

Assistant de vie aux familles	9
Assistant de vie aux familles en alternance	11
Assistant de vie aux familles en alternance Metz	13
Secrétaire assistant médico-administratif	15
Secrétaire assistant médico-administratif en alternance	17
Responsable-Coordonnateur Services Au Domicile	19
Responsable-Coordonnateur Services Au Domicile en alternance	21

RESSOURCES HUMAINES 23

Assistant Ressources Humaines	25
Assistant Ressources Humaines en alternance	27

COMMERCE, MANAGEMENT ET GESTION 29

Conseiller de vente	31
Conseiller de vente en alternance	33
Responsable de Petite et Moyenne Structure	35
Responsable de Petite et Moyenne Structure en alternance	37

ACCOMPAGNEMENT 39

Validation des Acquis de l'Expérience	41
Bilan de compétences	43

ACTIONS DE FORMATION COURTES

ACCOMPAGNEMENT ET SOINS **47**

Accompagnement des personnes en fin de vie et gestion du deuil	49
Atelier haute simulation	51
Comprendre et accompagner les personnes souffrant de troubles psychiques et addictions	53
Identifier, prévenir la dénutrition du sujet âgé en EHPAD	55
Identifier, prévenir le risque de dépression et accompagner le sujet âgé en EHPAD	57
L'aromathérapie thérapeutique	59
Les bases de l'aide à domicile	61
Les maladies neurodégénératives	63
Pratiques autour de la petite enfance	65
Prévention et soins de l'escarre	67
Prise en charge de l'handicap	69
Prise en charge de la douleur Secteur EHPAD	71
Prise en charge de la douleur Secteur SAAD	73
Prise en charge de la douleur Secteur SSIAD	75

DROITS ET ÉTHIQUE **77**

Bientraitance développer une culture	79
Droit du patient	81
Prévention de la maltraitance et promotion de la bientraitance (médico-social)	83
Réflexion éthique dans les pratiques de soins et d'accompagnent	85

HYGIÈNE **87**

Bionettoyage des locaux en établissement de santé ou médico-social	89
Devenir correspondant en hygiène en établissement sanitaire ou médico-social	91
Hygiène du linge en secteur médico-social	93

MANAGEMENT **95**

Accompagner un salarié en reclassement pour inaptitude	97
Connaître et appliquer les techniques innovantes de recrutement	99
Développer une ambiance de travail positive	101
Équipes autonomes	103
Gérer l'agressivité (collègues, usagers, familles)	105
L'équilibre vie personnelle / vie professionnelle : le management humain	107
Maîtriser la présentation des prestations d'aide à domicile	109
Management bienveillant	111
Posture manageriale	113
Réintégrer un salarié après un arrêt maladie - congé longue maladie - congé maternité	115

RELATION ET COMMUNICATION 117

Approche de la communication non verbale	119
Assurer sa mission de tuteur / maître d'apprentissage	121
Gestion du stress et des conflits en entreprise	123
Gestion du stress, des conflits et de l'agressivité	125
Se perfectionner à la prise de parole en public	127

SÉCURITÉ ET PRÉVENTION DES RISQUES 129

Sauveteur Secouriste du Travail (SST)	131
Maintien et Actualisation des Compétences SST	133
Gestes et postures Sensibilisation à la prévention des risques professionnels	135
Prévention des Risques liés à l'Activité Physique Sanitaire et Social	137
Maintien et Actualisation des Compétences PRAP 2S	139
Prévention des Risques liés à l'Activité Physique (Industrie, Bts, Commerce)	141
Maintien et Actualisation des Compétences PRAP IBC	143

TRANSMISSIONS ET ÉCRITS PROFESSIONNELS 145

Assurer un accueil de qualité à l'hôpital	147
Les transmissions ciblées en EHPAD / SSIAD	149
Projet d'Accompagnement Personnalisé en SAAD / SSIAD	151
Projet de Vie Individualisé en EHPAD	153
Les écrits professionnels en SAAD	155

Vous avez des questions ?

Contactez Dgboost
au **09 70 44 54 61** ou
par e-mail: **contact@dgboost.fr**



1

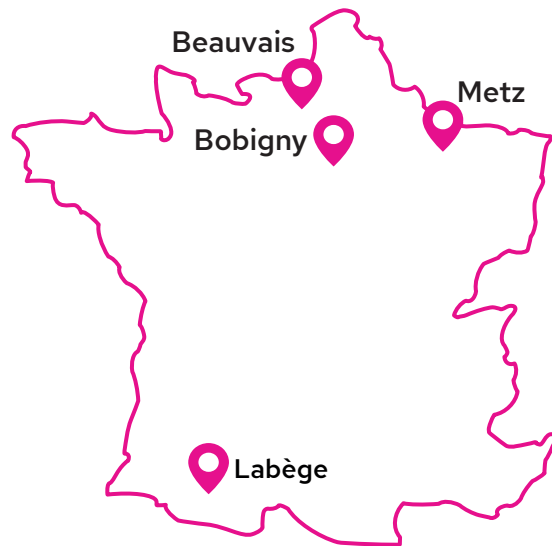


dgboost



Qui sommes-nous ?

Dgboost est l'organisme de formation et centre de formation d'apprentis. Nous accompagnons les salariés et les demandeurs d'emploi à identifier, financer et réaliser des formations certifiantes ou diplômantes. Notre objectif est de booster le parcours professionnel de nos stagiaires avec des formations leur permettant de trouver facilement un emploi ou d'évoluer dans leur carrière. Être formé par notre académie, c'est l'assurance de trouver un emploi ou de progresser dans sa carrière



Les établissements de Dgboost

Nos valeurs

- ✓ **BIENVUEILLANCE POUR TOUS**, un esprit communautaire centré sur l'amélioration de chacun.
- ✓ **INNOVATION RÉFLÉCHIE**, une digitalisation de nos services pour une meilleure accessibilité.
- ✓ **GESTION RAISONNÉE**, pour une bonne conduite des ressources collectives.

Nos chiffres clés en 2025

4,9

note Google

82%

de taux de réussite

93%

de taux de satisfaction
des formations

93%

de taux de satisfaction
en présentiel

99%

de taux de recommandation
en présentiel

90%

de taux d'insertion
professionnelle

26%

de taux d'abandon

33.7

Age moyen

10

Mois de durée
moyenne

1113

personnes accompagnées
sur un parcours de formation
en présentiel

2014

Ouverture de notre premier établissement à Metz.

2016

Mise en place de nos formations en présentiel.



2018

Ouverture de l'accompagnement par VAE du titre professionnel Assistant de vie aux familles.

2017

Ouverture des formations en parcours initial & création de la chaîne YouTube Dgboost.

2020

Ouverture des formations en alternance, du CFA et de notre second établissement à Bobigny.



2022

Fusion avec l'école hôtelière ECOFIH et ouverture de notre établissement à Labège.

2021

Mise en place de la plateforme de cours en ligne (LMS) et ouverture de l'établissement à Beauvais.

2024

Nouchka Wielhorski est élue nouvelle directrice gérante de Dgboost

Comment s'inscrire à nos formations en ligne ou en présentiel ?

1

Contactez-nous

Appelez le
09 70 44 54 61 ou
inscrivez-vous via votre CPF

2

Choisissez une date

Convenez d'une date avec
votre référent pour
commencer la formation

3

Envoyez les documents d'inscription

Remplissez les documents
pour l'inscription et envoyez
les à l'Dgboost

4

Commencez les cours

Recevez vos identifiants
pour la plateforme de cours
(LMS) et commencez les
cours en ligne

Comment s'inscrire à nos formations dans l'hôtellerie-restauration ?

1

Contactez-nous

Appelez le
01 48 46 77 11 ou
inscrivez-vous via Parcoursup

2

Envoyez votre candidature

Remplissez les documents
nécessaires pour candidater
avant juillet de l'année en
cours.

3

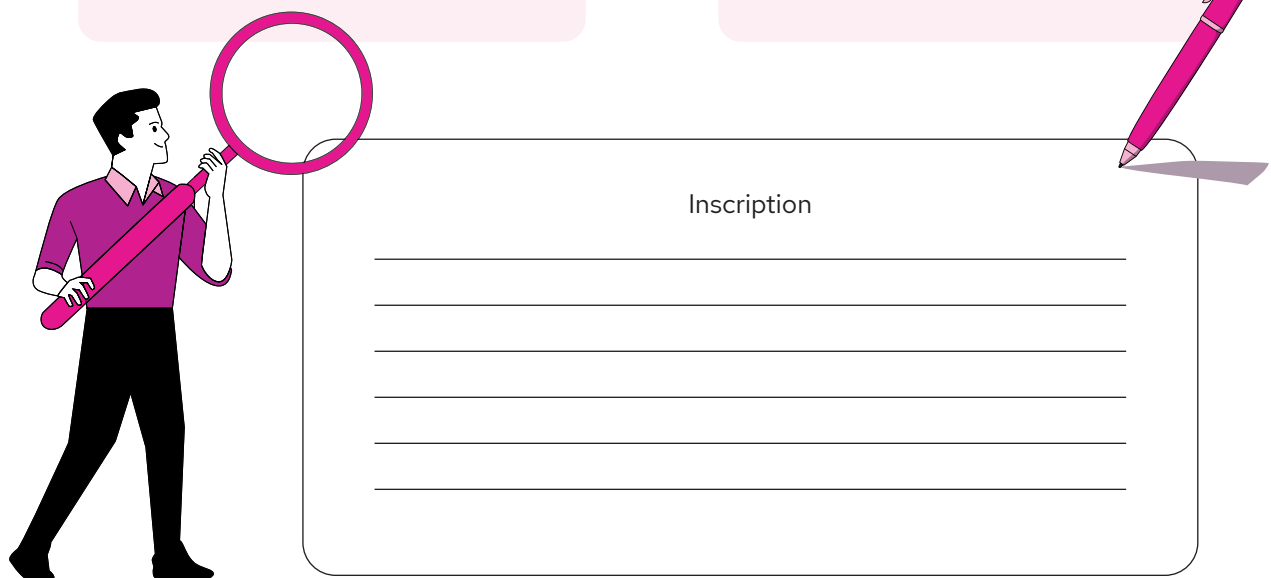
Attendez les résultats

La sélection se fait en
fonction de la qualité du
dossier d'inscription

4

Commencez les cours

Les formations commencent
à la rentrée de septembre





Vous pouvez vous inscrire à tout moment de l'année, à la formation de votre choix (hors formations hôtellerie-restauration).



L'évaluation des besoins se fait lors de l'entretien d'admission avec le référent de formation.

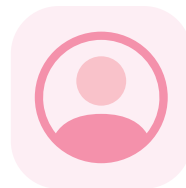


Modalités de connexion (hors formations hôtellerie-restauration) :

- Le parcours de formation est en ligne grâce à un accès sur une plateforme (LMS).
- Des classes virtuelles sur Zoom avec un formateur vous seront également proposées.



Pour toutes situations de handicap, nous contacter à cette adresse : academie.handicap@dgboost.fr



Nos formations en présentiel sont organisées avec des groupes de 10 personnes maximum.



Les délais d'accès à la formation sont de deux semaines en cas de financement CPF. Pour toute autre modalité, les délais varient en fonction de l'employeur.



Nos titres professionnels, diplômes d'État, certifications en langue, formation en bureautique et notre bilan de compétences sont éligibles au financement par le CPF.

Où nous trouver ?



Dgboost Metz

2 Rue Thomas Edison,
57070 Metz
09 70 44 54 61



Dgboost Beauvais

39 rue d'Amiens,
60000 Beauvais
09 70 44 54 61



Dgboost Labège

478, rue de la découverte,
31670 Labège
09 70 44 54 61



Dgboost Bobigny

79 Rue de Paris,
93000 Bobigny
09 70 44 54 61
01 48 46 77 11 (École hôtelière)

Écrivez-nous

Pour toutes informations :
contact@dgboost.fr

Pour des informations portant sur les
formations hôtellerie-restauration :
accueil@ecofih.com

2

SANTÉ ET
SERVICES À LA
PERSONNE



ASSISTANT DE VIE AUX FAMILLES

Certification de niveau 3 reconnue par l'État

Quel est le rôle d'un Assistant de Vie aux Familles ?

L'assistant de vie aux familles contribue au bien-être des personnes au sein de leur foyer en respectant leur dignité, leur intégrité, leur vie privée et leur sécurité tout au long de leur vie, de la naissance aux séniors.

Pour permettre aux personnes âgées, malades, aux personnes en situation de handicap de maintenir leur autonomie et de continuer à vivre à domicile, l'assistant de vie aux familles les aide en mettant en œuvre les gestes et techniques appropriés dans le respect de l'intimité et l'écoute de la personne.



TARIF

4 000 € Possible prise en charge par l'OPCO de l'employeur



DURÉE

200 heures



PUBLIC

Salariés / Demandeurs d'emploi



PRÉREQUIS TECHNIQUE

Avoir une connexion informatique



COURS

En ligne & classes virtuelles collectives



ADMISSION

Étude du dossier et entretien



EXAMEN

Contrôle continu
Rédaction du dossier professionnel
Évaluation devant un jury



MÉTIERS VISÉS

Assistant(e) de vie aux familles
Aide à domicile
Auxiliaire de vie

TROIS ACTIVITÉS

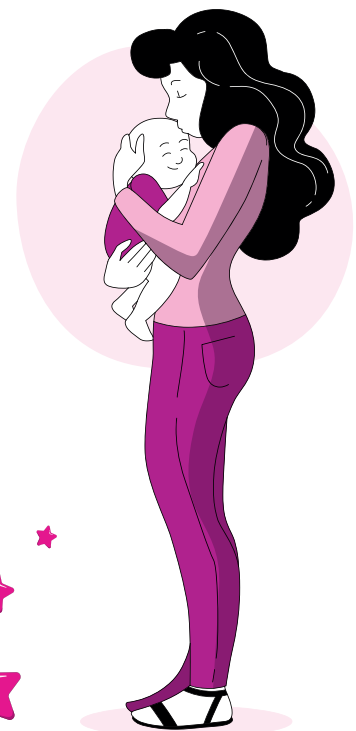


Entretenir le logement et le linge d'un particulier

- Établir une relation professionnelle dans le cadre d'une prestation d'entretien chez un particulier
- Entretenir le logement avec les techniques et les gestes professionnels appropriés
- Entretenir le linge avec les techniques et les gestes professionnels appropriés

Accompagner la personne dans ses activités essentielles du quotidien et dans ses projets

- Établir une relation professionnelle avec la personne et son entourage
- Prévenir les risques, mettre en place un relais et faire face aux situations d'urgence dans le cadre d'une prestation d'accompagnement
- Aider la personne dans la réalisation de ses projets et à maintenir un lien social
- Aider la personne à faire sa toilette, à s'habiller et à se déplacer
- Aider la personne lors des courses, de la préparation et de la prise des repas
- Adapter son intervention à la personne en situation de handicap



Assurer le relai du parent dans la garde de l'enfant à domicile

- Définir avec le parent le cadre de l'intervention auprès de l'enfant
- Prévenir les risques et assurer la sécurité de l'enfant
- Accompagner l'enfant dans ses apprentissages de base, dans sa socialisation et lors de ses activités
- Mettre en œuvre les gestes et les techniques professionnels appropriés lors des levers et couchers, de la toilette, de l'habillage et des repas

Méthodes et Modalités d'évaluation

L'examen se fait obligatoirement en présentiel dans un centre d'examen de l'Académie Avec (Metz ou Bobigny). En cas d'échec, le candidat peut repasser son examen partiellement ou entièrement afin de valider le titre. Elle se fait en fin de parcours de formation.

Taux de réussite 67%

Taux de satisfaction 80%

Taux d'insetion national à 6 mois 100%



Vous retrouverez sur la fiche [RNCP37715](#) de la formation, les débouchés, le certificateur, les équivalents, les suites de parcours, les passerelles et la date d'application.

ASSISTANT DE VIE AUX FAMILLES EN ALTERNANCE

Certification de niveau 3 reconnue par l'État

Quel est le rôle d'un Assistant de Vie aux Familles ?

L'assistant de vie aux familles contribue au bien-être des personnes au sein de leur foyer en respectant leur dignité, leur intégrité, leur vie privée et leur sécurité tout au long de leur vie, de la naissance aux séniors.

Pour permettre aux personnes âgées, malades, aux personnes en situation de handicap de maintenir leur autonomie et de continuer à vivre à domicile, l'assistant de vie aux familles les aide en mettant en œuvre les gestes et techniques appropriés dans le respect de l'intimité et l'écoute de la personne.



TARIF

6 000 € Aucun frais n'est demandé aux alternants. Possible prise en charge par l'OPCO de l'employeur



COURS

En ligne & classes virtuelles collectives



DURÉE

Contrat de 10 mois dont 25% du temps en formation



ADMISSION

Étude du dossier et entretien



PUBLIC

Jeunes de moins de 30 ans
Demandeurs d'emploi



EXAMEN

Contrôle continu
Rédaction du dossier professionnel
Évaluation devant un jury



PRÉREQUIS TECHNIQUE

Avoir une connexion informatique



MÉTIERS VISÉS

Assistant(e) de vie aux familles
Aide à domicile
Auxiliaire de vie

TROIS ACTIVITÉS

Entretenir le logement et le linge d'un particulier

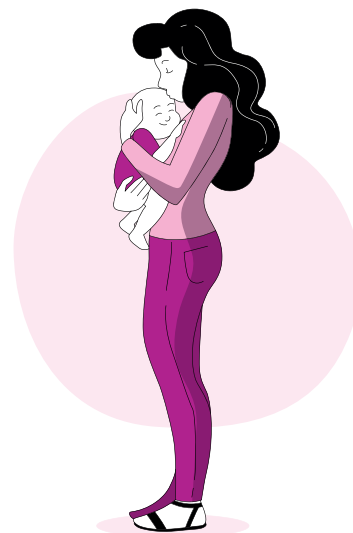
- Établir une relation professionnelle dans le cadre d'une prestation d'entretien chez un particulier
- Entretenir le logement avec les techniques et les gestes professionnels appropriés
- Entretenir le linge avec les techniques et les gestes professionnels appropriés

Accompagner la personne dans ses activités essentiels du quotidien et dans ses projets

- Établir une relation professionnelle avec la personne et son entourage
- Prévenir les risques, mettre en place un relais et faire face aux situations d'urgence dans le cadre d'une prestation d'accompagnement
- Aider la personne dans la réalisation de ses projets et à maintenir un lien social
- Aider la personne à faire sa toilette, à s'habiller et à se déplacer
- Aider la personne lors des courses, de la préparation et de la prise des repas
- Adapter son intervention à la personne en situation de handicap

Assurer le relai du parent dans la garde de l'enfant à domicile

- Définir avec le parent le cadre de l'intervention auprès de l'enfant
- Prévenir les risques et assurer la sécurité de l'enfant
- Accompagner l'enfant dans ses apprentissages de base, dans sa socialisation et lors de ses activités
- Mettre en œuvre les gestes et les techniques professionnels appropriés lors des levers et couchers, de la toilette, de l'habillage et des repas



Rémunération de l'alternant

Rémunération*	De 18 ans à 20 ans	De 21 ans à 25 ans	De 26 à 29 ans	Plus de 30 ans
Contrat d'apprentissage	43% SMIC	53% SMIC	100% SMIC	Non concerné
Contrat de professionnalisation	55% SMIC	70% SMIC	100% SMIC	100% SMIC

* Valable pour la 1ère année d'exécution du contrat

Méthodes et Modalités d'évaluation

L'examen se fait obligatoirement en présentiel dans un centre d'examen de l'Académie Avec (Metz ou Bobigny). En cas d'échec, le candidat peut repasser son examen partiellement ou entièrement afin de valider le titre. Elle se fait en fin de parcours de formation.

Le petit +

Accompagnement personnalisé pour la recherche d'entreprise

Taux de réussite 2025 **67%**

Taux de satisfaction 2025 **80%**

Vous retrouverez sur la fiche [RNCP37715](#) de la formation, les débouchés, le certificateur, les équivalents, les suites de parcours, les passerelles et la date d'application.

ASSISTANT DE VIE AUX FAMILLES EN ALTERNANCE METZ

Certification de niveau 3 reconnue par l'État

Quel est le rôle d'un Assistant de Vie aux Familles ?

L'assistant de vie aux familles contribue au bien-être des personnes au sein de leur foyer en respectant leur dignité, leur intégrité, leur vie privée et leur sécurité tout au long de leur vie, de la naissance aux séniors.

Pour permettre aux personnes âgées, malades, aux personnes en situation de handicap de maintenir leur autonomie et de continuer à vivre à domicile, l'assistant de vie aux familles les aide en mettant en œuvre les gestes et techniques appropriés dans le respect de l'intimité et l'écoute de la personne.



TARIF

6 000 € Aucun frais n'est demandé aux alternants. Possible prise en charge par l'OPCO de l'employeur



COURS

En ligne & classes virtuelles collectives



DURÉE

Contrat de 10 mois dont 25% du temps en formation



ADMISSION

Étude du dossier et entretien



PUBLIC

Jeunes de moins de 30 ans
Demandeurs d'emploi



EXAMEN

Contrôle continu
Rédaction du dossier professionnel
Évaluation devant un jury



PRÉREQUIS TECHNIQUE

Avoir une connexion informatique



MÉTIERS VISÉS

Assistant(e) de vie aux familles
Aide à domicile
Auxiliaire de vie

Taux de réussite
2025

67%

Taux de satisfaction
2025

80%

Le petit
+

Accompagnement
personnalisé pour la
recherche d'entreprise

TROIS ACTIVITÉS

Entretien le logement et le linge d'un particulier

- Établir une relation professionnelle dans le cadre d'une prestation d'entretien chez un particulier
- Entretien le logement avec les techniques et les gestes professionnels appropriés
- Entretien le linge avec les techniques et les gestes professionnels appropriés

Accompagner la personne dans ses activités essentiels du quotidien et dans ses projets

- Établir une relation professionnelle avec la personne et son entourage
- Prévenir les risques, mettre en place un relais et faire face aux situations d'urgence dans le cadre d'une prestation
- Aider la personne dans la réalisation de ses projets et à maintenir un lien social
- Aider la personne à faire sa toilette, à s'habiller et à se déplacer
- Aider la personne lors des courses, de la préparation et de la prise des repas
- Adapter son intervention à la personne en situation de handicap

Assurer le relai du parent dans la garde de l'enfant à domicile

- Définir avec le parent le cadre de l'intervention auprès de l'enfant
- Prévenir les risques et assurer la sécurité de l'enfant
- Accompagner l'enfant dans ses apprentissages de base, dans sa socialisation et lors de ses activités
- Mettre en œuvre les gestes et les techniques lors des levers et couchers, de la toilette, de l'habillage et des repas

Formation et accompagnement présentiel

- 14h Geste et postures
- 14h Sauveteur Secouriste du Travail
- 14h PSSM : Premier Secours en Santé Mental
- 7h Formation petite enfance : CCP3
- 3x7h préparation à l'examen
- 3x7h Dossier Professionnel

Rémunération de l'alternant

Rémunération*	De 18 ans à 20 ans	De 21 ans à 25 ans	De 26 à 29 ans	Plus de 30 ans
Contrat d'apprentissage	43% SMIC	53% SMIC	100% SMIC	Non concerné
Contrat de professionnalisation	55% SMIC	70% SMIC	100% SMIC	100% SMIC

* Valable pour la 1ère année d'exécution du contrat

Méthodes et Modalités d'évaluation

L'examen se fait obligatoirement en présentiel dans un centre d'examen de l'Académie Avec (Metz ou Bobigny). En cas d'échec, le candidat peut repasser son examen partiellement ou entièrement afin de valider le titre. Elle se fait en fin de parcours de formation.

Vous retrouverez sur la fiche [RNC37715](#) de la formation, les débouchés, le certificateur, les équivalents, les suites de parcours, les passerelles et la date d'application.

09.70.44.54.61

SECRÉTAIRE ASSISTANT MÉDICO-ADMINISTRATIF

Certification de niveau 4 reconnue par l'État

Quel est le rôle d'un secrétaire assistant médico-administratif ?

Le secrétaire assistant médico-administratif assure, au sein des structures sanitaires, médico-sociales ou sociales, l'accueil et la prise en charge des patients et des usagers, la planification des activités du service, le traitement et le suivi administratif des dossiers, la coordination des opérations liées au parcours des patients ou des usagers.

Il exerce sous l'autorité d'un professionnel de santé ou d'un chef de service, d'un cadre administratif ou d'un coordinateur de secrétariat d'une structure sanitaire, médico-sociale ou sociale.



TARIF

4 000 €



COURS

En ligne & classes virtuelles collectives



DURÉE

200 heures



ADMISSION

Étude du dossier et entretien



PUBLIC

Salariés / Demandeurs d'emploi



EXAMEN

Contrôle continu
Rédaction du dossier professionnel
Évaluation devant un jury



PRÉREQUIS TECHNIQUE

Avoir une connexion informatique



MÉTIER VISÉS

Secrétaire assistant(e) médico-social
Secrétaire médical
Assistant(e) médico-administratif

DEUX ACTIVITÉS

Assurer l'accueil du patient et les activités administratives courantes d'une structure médicale

- Accueillir, renseigner et orienter un patient
- Gérer les plannings et les agendas des professionnels de santé
- Réaliser la prise en charge administrative et financière du patient
- Transmettre par écrit des informations administratives et médicales à l'interne et à l'externe



Assister les professionnels de santé d'une structure médicale dans le suivi et la coordination du parcours du patient

- Assurer le suivi médico-administratif du dossier patient
- Transcrire, vérifier et mettre en forme des documents médicaux
- Renseigner sur l'accès au dossier médical du patient ou préparer les éléments

Méthodes et Modalités d'évaluation

L'examen se fait obligatoirement en présentiel dans un centre d'examen de l'Académie Avec (Metz, Bobigny ou Labège). En cas d'échec, le candidat peut repasser son examen partiellement ou entièrement afin de valider le titre. Elle se fait en fin de parcours de formation.

**Taux de réussite
2025** **57%**

**Taux de satisfaction
2025** **80%**



Vous retrouverez sur la fiche [RNCP40800](#) de la formation, les débouchés, le certificateur, les équivalents, les suites de parcours, les passerelles et la date d'application.



SECRÉTAIRE ASSISTANT MÉDICO-ADMINISTRATIF EN ALTERNANCE

Certification de niveau 4 reconnue par l'État

Quel est le rôle d'un Secrétaire assistant médico-administratif ?

Le secrétaire assistant médico-administratif assure, au sein des structures sanitaires, médico-sociales ou sociales, l'accueil et la prise en charge des patients et des usagers, la planification des activités du service, le traitement et le suivi administratif des dossiers, la coordination des opérations liées au parcours des patients ou des usagers.

Il exerce sous l'autorité d'un professionnel de santé ou d'un chef de service, d'un cadre administratif ou d'un coordinateur de secrétariat d'une structure sanitaire, médico-sociale ou sociale.



TARIF

7 000 € Aucun frais n'est demandé aux alternants. Possible prise en charge par l'OPCO de l'employeur



COURS

En ligne & classes virtuelles collectives



DURÉE

Contrat de 11 mois dont 25% du temps en formation



ADMISSION

Étude du dossier et entretien



PUBLIC

Jeunes de moins de 30 ans
Demandeurs d'emploi



EXAMEN

Contrôle continu
Rédaction du dossier professionnel
Évaluation devant un jury



PRÉREQUIS TECHNIQUE

Avoir une connexion informatique



MÉTIERS VISÉS

Secrétaire assistant(e) médico-social
Secrétaire médical
Assistant(e) médico-administratif

DEUX ACTIVITÉS

Assurer l'accueil du patient et les activités administratives courantes d'une structure médicale

- Accueillir, renseigner et orienter un patient
- Gérer les plannings et les agendas des professionnels de santé
- Réaliser la prise en charge administrative et financière du patient
- Transmettre par écrit des informations administratives et médicales à l'interne et à l'externe



Assister les professionnels de santé d'une structure médicale dans le suivi et la coordination du parcours du patient

- Assurer le suivi médico-administratif du dossier patient
- Transcrire, vérifier et mettre en forme des documents médicaux
- Renseigner sur l'accès au dossier médical du patient ou préparer les éléments

Rémunération de l'alternant

Rémunération*	De 18 ans à 20 ans	De 21 ans à 25 ans	De 26 à 29 ans	Plus de 30 ans
Contrat d'apprentissage	43% SMIC	53% SMIC	100% SMIC	Non concerné
Contrat de professionnalisation	55% SMIC	70% SMIC	100% SMIC	100% SMIC

* Valable pour la 1ère année d'exécution du contrat

Méthodes et Modalités d'évaluation

L'examen se fait obligatoirement en présentiel dans un centre d'examen de l'Académie Avec (Metz ou Bobigny). En cas d'échec, le candidat peut repasser son examen partiellement ou entièrement afin de valider le titre. Elle se fait en fin de parcours de formation.

Le petit +

Accompagnement personnalisé pour la recherche d'entreprise

Taux de réussite 2025 **57%**

Taux de satisfaction 2025 **80%**



Vous retrouverez sur la fiche [RNCP40800](#) de la formation, les débouchés, le certificateur, les équivalents, les suites de parcours, les passerelles et la date d'application.

RESPONSABLE-COORDONNATEUR SERVICES AU DOMICILE

Certification de niveau 5 reconnue par l'État

Quel est le rôle d'un Responsable-Coordonnateur Services au Domicile ?

Le responsable-coordonnateur services au domicile assure l'interface entre les clients, les intervenants et la structure de services au domicile. Il élabore et organise des prestations de services pour des clients allant du particulier cherchant des services d'entretien domestiques, aux personnes en perte d'autonomie.

Il anime et coordonne une équipe d'intervenants dans le souci constant de la sécurité et de la santé des intervenants et de l'amélioration de la qualité du service.



TARIF

4 000 €



DURÉE

320 heures



PUBLIC

Salariés / Demandeurs d'emploi



PRÉREQUIS

Avoir une expérience ou faire un stage dans le domaine



COURS

En ligne & classes virtuelles collectives



ADMISSION

Étude du dossier et entretien



EXAMEN

Contrôle continu
Rédaction du dossier professionnel
Évaluation devant un jury



MÉTIERS VISÉS

Responsable de secteur
Encadrant(e) de proximité

TROIS ACTIVITÉS

Concevoir et organiser une prestation de services au domicile

- Concevoir et proposer une prestation de services adaptée
- Assurer la gestion administrative de la prestation de services
- Coordonner l'organisation de la prestation de services au domicile
- Assurer le suivi de l'intervention et veiller à sa qualité

Animer et coordonner une équipe d'intervenants à domicile

- Recruter des intervenants et accompagner leur intégration
- Planifier et contrôler l'activité des intervenants
- Accompagner et soutenir l'équipe des intervenants
- Intégrer la prévention des risques professionnels et

Contribuer au développement de partenariat

- Participer à la représentation interne et externe de la structure
- Coopérer avec des partenaires pour coordonner les interventions au domicile

Méthodes et Modalités d'évaluation

L'examen se fait obligatoirement en présentiel dans un centre d'examen de l'Académie Avec (Metz, Bobigny ou Labège). En cas d'échec, le candidat peut repasser son examen partiellement ou entièrement afin de valider le titre. Elle se fait en fin de parcours de formation.

**Taux de réussite
2025**

78%

**Taux de satisfaction
2025**

50%



Vous retrouverez sur la fiche [RNCP 39539](#) de la formation, les débouchés, le certificateur, les équivalents, les suites de parcours, les passerelles et la date d'application.

RESPONSABLE-COORDONNATEUR SERVICES AU DOMICILE EN ALTERNANCE

Certification de niveau 5 reconnue par l'État

Quel est le rôle d'un Responsable-Coordonnateur Services au Domicile ?

Le responsable-coordonnateur services au domicile assure l'interface entre les clients, les intervenants et la structure de services au domicile. Il élabore et organise des prestations de services pour des clients allant du particulier cherchant des services d'entretien domestiques, aux personnes en perte d'autonomie.

Il anime et coordonne une équipe d'intervenants dans le souci constant de la sécurité et de la santé des intervenants et de l'amélioration de la qualité du service.



TARIF

10 500 € Aucun frais n'est demandé aux alternants. Possible prise en charge par l'OPCO de l'employeur



DURÉE

Contrat de 15 mois dont 25% du temps en formation



PUBLIC

Jeunes de moins de 30 ans
Demandeurs d'emploi



PRÉREQUIS TECHNIQUE

Avoir une connexion informatique



COURS

En ligne & classes virtuelles collectives



ADMISSION

Étude du dossier et entretien



EXAMEN

Contrôle continu
Rédaction du dossier professionnel
Évaluation devant un jury



MÉTIERS VISÉS

Responsable de secteur
Encadrant(e) de proximité

TROIS ACTIVITÉS

Concevoir et organiser une prestation de services au domicile

- Concevoir et proposer une prestation de services adaptée
- Assurer la gestion administrative de la prestation de services
- Coordonner l'organisation de la prestation de services au domicile
- Assurer le suivi de l'intervention et veiller à sa qualité

Animer et coordonner une équipe d'intervenants à domicile

- Recruter des intervenants et accompagner leur intégration
- Planifier et contrôler l'activité des intervenants
- Accompagner et soutenir l'équipe des intervenants
- Intégrer la prévention des risques professionnels et

Contribuer au développement de partenariat

- Participer à la représentation interne et externe de la structure
- Coopérer avec des partenaires pour coordonner les interventions au domicile

Rémunération de l'alternant

Rémunération*	De 18 ans à 20 ans	De 21 ans à 25 ans	De 26 à 29 ans	Plus de 30 ans
Contrat d'apprentissage	43% SMIC	53% SMIC	100% SMIC	Non concerné
Contrat de professionnalisation	55% SMIC	70% SMIC	100% SMIC	100% SMIC

* Valable pour la 1ère année d'exécution du contrat

Méthodes et Modalités d'évaluation

L'examen se fait obligatoirement en présentiel dans un centre d'examen de l'Académie Avec (Metz, Bobigny ou Saint-Jean). En cas d'échec, le candidat peut repasser son examen partiellement ou entièrement afin de valider le titre. Elle se fait en fin de parcours de formation.

Le petit +

Accompagnement personnalisé pour la recherche d'entreprise

Taux de réussite 2025 **78%**

Taux de satisfaction 2025 **50%**

Vous retrouverez sur la fiche [RNCP 39539](#) de la formation, les débouchés, le certificateur, les équivalents, les suites de parcours, les passerelles et la date d'application.

3

RESSOURCES HUMAINES



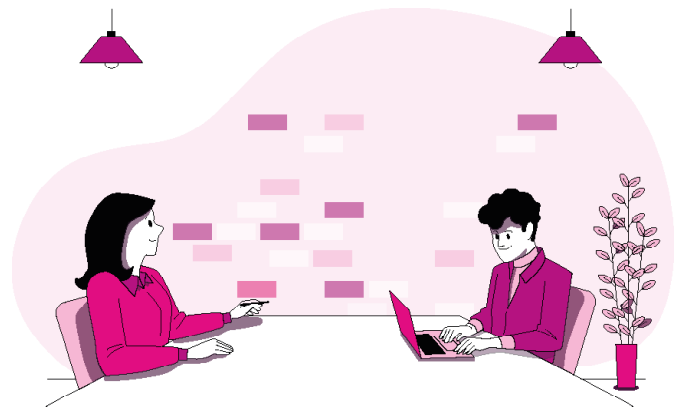
ASSISTANT RESSOURCES HUMAINES

Certification de niveau 5 reconnue par l'État

Quel est le rôle d'un Assistant de Ressources Humaines ?

Dans le respect des règles juridiques, l'assistant ressources humaines assure tout ou une partie des opérations liées à la gestion administrative du personnel. Il contribue au recrutement de nouveaux collaborateurs et au développement des compétences.

Il traite des informations émanant de la direction, du personnel ou de tiers et respecte les règles de confidentialité en toutes circonstances. L'assistant ressources humaines crée et met à jour les dossiers individuels du



personnel et répond aux questions du personnel concernant ses droits et obligations. Il contribue à l'élaboration des documents internes en lien avec la fonction RH et prépare les dossiers de consultation des instances représentatives du personnel.



TARIF
4 000 €



DURÉE
300 heures



PUBLIC
Salariés / Demandeurs d'emploi



PRÉREQUIS TECHNIQUE
Avoir une connexion informatique



COURS

En ligne & classes virtuelles collectives



ADMISSION

Étude du dossier et entretien



EXAMEN

Contrôle continu
Rédaction du dossier professionnel
Évaluation devant un jury



MÉTIER VISÉS

Assistant(e) RH
Assistant(e) formation
Assistant(e) recrutement

DEUX ACTIVITÉS

Assurer les missions opérationnelles de la gestion des ressources humaines

- Assurer la gestion administrative du personnel
- Assurer la gestion des variables et paramètres de paie
- Mettre en place et suivre les indicateurs ressources humaines

Contribuer au développement des ressources humaines

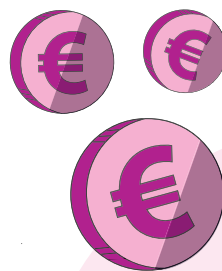
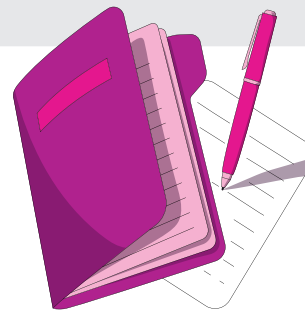
- Contribuer aux opérations liées à la gestion des emplois et carrières
- Contribuer au processus de recrutement et d'intégration du personnel
- Contribuer à l'élaboration et au suivi du développement des compétences du personnel

Méthodes et Modalités d'évaluation

L'examen se fait obligatoirement en présentiel dans un centre d'examen de l'Académie Avec (Metz ou Bobigny). En cas d'échec, le candidat peut repasser son examen partiellement ou entièrement afin de valider le titre. Il se fait en fin de parcours de formation.

**Taux de réussite
2025**

100%



Vous retrouverez sur la fiche [RNCP41366](#) de la formation, les débouchés, le certificateur, les équivalents, les suites de parcours, les passerelles et la date d'application.

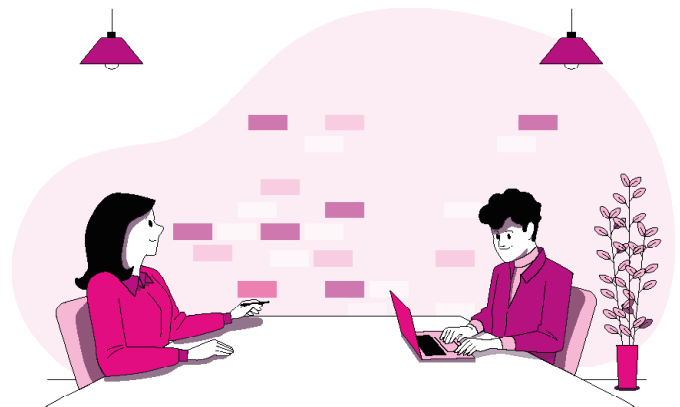
ASSISTANT RESSOURCES HUMAINES EN ALTERNANCE

Certification de niveau 5 reconnue par l'État

Quel est le rôle d'un Assistant de Ressources Humaines ?

Dans le respect des règles juridiques, l'assistant ressources humaines assure tout ou une partie des opérations liées à la gestion administrative du personnel. Il contribue au recrutement de nouveaux collaborateurs et au développement des compétences.

Il traite des informations émanant de la direction, du personnel ou de tiers et respecte les règles de confidentialité en toutes circonstances. L'assistant ressources humaines crée et met à jour les dossiers individuels du



personnel et répond aux questions du personnel concernant ses droits et obligations. Il contribue à l'élaboration des documents internes en lien avec la fonction RH et prépare les dossiers de consultation des instances représentatives du personnel.



TARIF

10 500 € Aucun frais n'est demandé aux alternants. Possible prise en charge par l'OPCO de l'employeur



COURS

En ligne & classes virtuelles collectives



DURÉE

Contrat de 15 mois dont 25% du temps en formation



ADMISSION

Étude du dossier et entretien



PUBLIC

Jeunes de moins de 30 ans
Demandeurs d'emploi



EXAMEN

Contrôle continu
Rédaction du dossier professionnel
Évaluation devant un jury



PRÉREQUIS TECHNIQUE

Avoir une connexion informatique



MÉTIERS VISÉS

Assistant(e) RH
Assistant(e) formation
Assistant(e) recrutement

DEUX ACTIVITÉS

Assurer les missions opérationnelles de la gestion des ressources humaines

- Assurer la gestion administrative du personnel
- Assurer la gestion des variables et paramètres de paie
- Mettre en place et suivre les indicateurs ressources humaines

Contribuer au développement des ressources humaines

- Contribuer aux opérations liées à la gestion des emplois et carrières
- Contribuer au processus de recrutement et d'intégration du personnel
- Contribuer à l'élaboration et au suivi du développement des compétences du personnel

Rémunération de l'alternant

Rémunération*	De 18 ans à 20 ans	De 21 ans à 25 ans	De 26 à 29 ans	Plus de 30 ans
Contrat d'apprentissage	43% SMIC	53% SMIC	100% SMIC	Non concerné
Contrat de professionnalisation	55% SMIC	70% SMIC	100% SMIC	100% SMIC

* Valable pour la 1ère année d'exécution du contrat

Méthodes et Modalités d'évaluation

L'examen se fait obligatoirement en présentiel dans un centre d'examen de l'Académie Avec (Metz, Bobigny ou Labège). En cas d'échec, le candidat peut repasser son examen partiellement ou entièrement afin de valider le titre. Elle se fait en fin de parcours de formation.

**Taux de réussite
2025**

100%

*Le petit
+*

**Accompagnement
personnalisé pour la
recherche d'entreprise**

Vous retrouverez sur la fiche [RNCP35030](#) de la formation, les débouchés, le certificateur, les équivalents, les suites de parcours, les passerelles et la date d'application.

4

COMMERCE,
MANAGEMENT
ET GESTION



CONSEILLER DE VENTE

Certification de niveau 4 reconnue par l'État

Quel est le rôle d'un conseiller de vente ?

Le conseiller de vente est un professionnel du commerce chargé d'accompagner les clients dans leurs achats.

Il accueille, écoute et identifie les besoins afin de proposer des produits ou services adaptés. Grâce à sa connaissance des articles, il informe, argumente et rassure le client pour conclure la vente.

Il participe aussi à la mise en rayon, au merchandising et au suivi des stocks.



En contact permanent avec la clientèle, il contribue à la satisfaction et à la fidélisation des clients, tout en respectant les objectifs commerciaux et l'image de l'enseigne.



TARIF

4 000 €



COURS

En ligne & classes virtuelles collectives



DURÉE

418 heures



ADMISSION

Étude du dossier et entretien



PUBLIC

Salariés / Demandeurs d'emploi



EXAMEN

Contrôle continu
Rédaction du dossier professionnel
Évaluation devant un jury



PRÉREQUIS TECHNIQUE

Avoir une connexion informatique



MÉTIERS VISÉS

Secrétaire
Secrétaire administratif
Secrétaire polyvalent(e)

DEUX ACTIVITÉS

Contribuer à l'efficacité commerciale d'une unité marchande dans un environnement omnicanal

- Assurer une veille professionnelle et commerciale
- Participer à la gestion des flux marchands
- Contribuer au merchandising
- Analyser ses performances commerciales et en rendre compte

Améliorer l'expérience client dans un environnement omnicanal

- Représenter l'unité marchande et contribuer à la valorisation de son image
- Conseiller le client en conduisant l'entretien de vente
- Assurer le suivi de ses ventes
- Contribuer à la fidélisation en consolidant l'expérience client

Méthodes et Modalités d'évaluation

L'examen se fait obligatoirement en présentiel dans un centre d'examen de l'Académie Avec (Metz, Bobigny ou Labège). En cas d'échec, le candidat peut repasser son examen partiellement ou entièrement afin de valider le titre. Elle se fait en fin de parcours de formation.

Taux de réussite
2025

Non applicable

Taux de satisfaction
2025

Non applicable



Vous retrouverez sur la fiche [RNCP37098](#) de la formation, les débouchés, le certificateur, les équivalents, les suites de parcours, les passerelles et la date d'application.

CONSEILLER DE VENTE EN ALTERNANCE

Certification de niveau 4 reconnue par l'État

Quel est le rôle d'un conseiller de vente ?

Le conseiller de vente est un professionnel du commerce chargé d'accompagner les clients dans leurs achats.

Il accueille, écoute et identifie les besoins afin de proposer des produits ou services adaptés. Grâce à sa connaissance des articles, il informe, argumente et rassure le client pour conclure la vente.

Il participe aussi à la mise en rayon, au merchandising et au suivi des stocks.



En contact permanent avec la clientèle, il contribue à la satisfaction et à la fidélisation des clients, tout en respectant les objectifs commerciaux et l'image de l'enseigne.



TARIF

10 000 € Aucun frais n'est demandé aux alternants. Possible prise en charge par l'OPCO de l'employeur



DURÉE

Contrat de 11 ou 12 mois dont 25% du temps en formation



PUBLIC

Jeunes de moins de 30 ans
Demandeurs d'emploi



PRÉREQUIS TECHNIQUE

Avoir une connexion informatique



COURS

En ligne & classes virtuelles collectives



ADMISSION

Étude du dossier et entretien



EXAMEN

Contrôle continu
Rédaction du dossier professionnel
Évaluation devant un jury



MÉTIERS VISÉS

Conseiller clientèle
Vendeur conseil
Vendeur en magasin

DEUX ACTIVITÉS

Contribuer à l'efficacité commerciale d'une unité marchande dans un environnement omnicanal

- Assurer une veille professionnelle et commerciale
- Participer à la gestion des flux marchands
- Contribuer au merchandising
- Analyser ses performances commerciales et en rendre compte

Améliorer l'expérience client dans un environnement omnicanal

- Représenter l'unité marchande et contribuer à la valorisation de son image
- Conseiller le client en conduisant l'entretien de vente
- Assurer le suivi de ses ventes
- Contribuer à la fidélisation en consolidant l'expérience client

Rémunération de l'alternant

Rémunération*	De 18 ans à 20 ans	De 21 ans à 25 ans	De 26 à 29 ans	Plus de 30 ans
Contrat d'apprentissage	43% SMIC	53% SMIC	100% SMIC	Non concerné
Contrat de professionnalisation	55% SMIC	70% SMIC	100% SMIC	100% SMIC

* Valable pour la 1ère année d'exécution du contrat

Méthodes et Modalités d'évaluation

L'examen se fait obligatoirement en présentiel dans un centre d'examen de l'Académie Avec (Metz, Bobigny ou Labège). En cas d'échec, le candidat peut repasser son examen partiellement ou entièrement afin de valider le titre. Elle se fait en fin de parcours de formation.

Le petit +

Accompagnement personnalisé pour la recherche d'entreprise

Taux de réussite 2025

Non applicable

Taux de satisfaction 2025

Non applicable



Vous retrouverez sur la fiche [RNCP37098](#) de la formation, les débouchés, le certificateur, les équivalents, les suites de parcours, les passerelles et la date d'application.

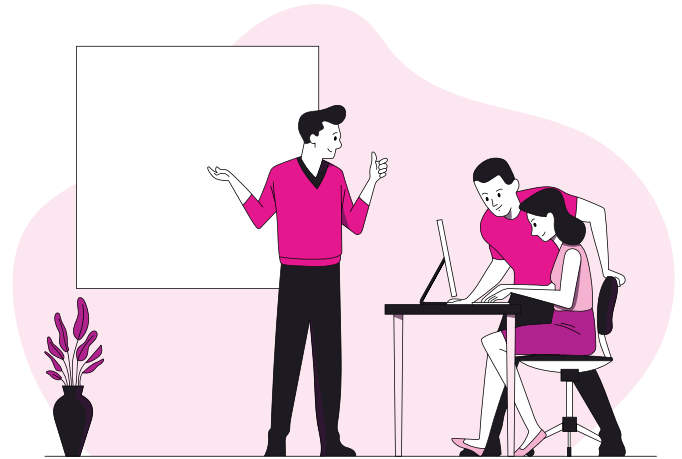
RESPONSABLE DE PETITE ET MOYENNE STRUCTURE

Certification de niveau 5 reconnue par l'État

Quel est le rôle d'un Responsable de Petite et Moyenne Structure ?

Le responsable de petite et moyenne structure anime une structure économique dans ses dimensions humaine, commerciale, production et financière. Il organise le fonctionnement de la structure en conformité avec les objectifs qui lui sont donnés.

Le responsable de petite et moyenne structure traduit les orientations stratégiques en objectifs opérationnels. Il anime au quotidien une petite équipe. Il prend en compte les événements, hiérarchise les



priorités et gère les aléas. Il peut réaliser des activités opérationnelles au sein de son unité. Le responsable de petite et moyenne structure est, le plus souvent, associé aux démarches stratégiques et aux orientations données au développement de la structure.



TARIF

4 000 €



DURÉE

320 heures



PUBLIC

Salariés / Demandeurs d'emploi



PRÉREQUIS TECHNIQUE

Avoir une connexion informatique



COURS

En ligne & classes virtuelles collectives



ADMISSION

Étude du dossier et entretien



EXAMEN

Contrôle continu
Rédaction du dossier professionnel
Évaluation devant un jury



MÉTIER VISÉS

Responsable / directeur(rice) / chef-(fe) : d'agence, de centre d'unité, de site

TROIS ACTIVITÉS

Diriger une structure avec une équipe

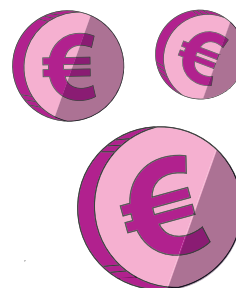
- Développer une vision systémique de la structure dans son environnement
- Inscrire la structure dans son territoire
- Manager et animer une équipe

Mettre en œuvre l'objet social de la structure

- Adapter l'offre de la structure à la demande
- Organiser et développer la diffusion de l'offre
- Organiser la production

Etablir et présenter un rapport d'activité de la structure

- Analyser le bilan de la structure
- Analyser le compte de résultat de la structure
- Rédiger le rapport d'activité de la structure



Méthodes et Modalités d'évaluation

L'examen se fait obligatoirement en présentiel dans un centre d'examen de l'Académie Avec (Metz ou Bobigny). En cas d'échec, le candidat peut repasser son examen partiellement ou entièrement afin de valider le titre. Elle se fait en fin de parcours de formation.

**Taux de réussite
2025**

NC%

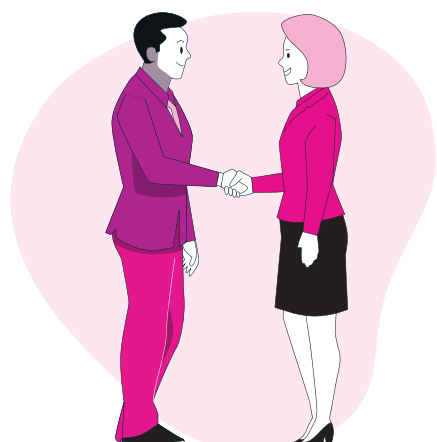
Les premiers stagiaires finiront leur parcours courant 2026

**Taux de satisfaction
2025**

30%

**Taux d'insertion national
à 6 mois**

NC%



Vous retrouverez sur la fiche [RNCP38575](#) de la formation, les débouchés, le certificateur, les équivalents, les suites de parcours, les passerelles et la date d'application.



RESPONSABLE DE PETITE ET MOYENNE STRUCTURE EN ALTERNANCE

Certification de niveau 5 reconnue par l'État

Quel est le rôle d'un Responsable de Petite et Moyenne Structure ?

Le responsable de petite et moyenne structure anime une structure économique dans ses dimensions humaine, commerciale, production et financière. Il organise le fonctionnement de la structure en conformité avec les objectifs qui lui sont donnés.

Le responsable de petite et moyenne structure traduit les orientations stratégiques en objectifs opérationnels. Il anime au quotidien une petite équipe. Il prend en compte les événements, hiérarchise les



priorités et gère les aléas. Il peut réaliser des activités opérationnelles au sein de son unité. Le responsable de petite et moyenne structure est, le plus souvent, associé aux démarches stratégiques et aux orientations données au développement de la structure.



TARIF

10 000 € Aucun frais n'est demandé aux alternants. Possible prise en charge par l'OPCO de l'employeur



DURÉE

Contrat de 15 mois dont 25% du temps en formation



PUBLIC

Jeunes de moins de 30 ans
Demandeurs d'emploi



PRÉREQUIS TECHNIQUE

Avoir une connexion informatique



COURS

En ligne & classes virtuelles collectives



ADMISSION

Étude du dossier et entretien



EXAMEN

Contrôle continu
Rédaction du dossier professionnel
Évaluation devant un jury



MÉTIER VISÉS

Responsable / directeur(rice) / chef(fe) : d'agence, de centre d'unité, de site

TROIS ACTIVITÉS

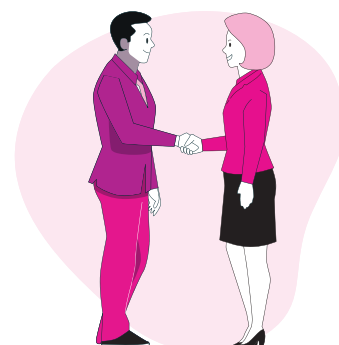
Diriger une structure avec une équipe

- Développer une vision systémique de la structure dans son environnement
- Inscrire la structure dans son territoire
- Manager et animer une équipe



Mettre en œuvre l'objet social de la structure

- Adapter l'offre de la structure à la demande
- Organiser et développer la diffusion de l'offre
- Organiser la production



Etablir et présenter un rapport d'activité de la structure

- Analyser le bilan de la structure
- Analyser le compte de résultat de la structure
- Rédiger le rapport d'activité de la structure

Rémunération de l'alternant

Rémunération*	De 18 ans à 20 ans	De 21 ans à 25 ans	De 26 à 29 ans	Plus de 30 ans
Contrat d'apprentissage	43% SMIC	53% SMIC	100% SMIC	Non concerné
Contrat de professionnalisation	55% SMIC	70% SMIC	100% SMIC	100% SMIC

* Valable pour la 1ère année d'exécution du contrat

Méthodes et Modalités d'évaluation

L'examen se fait obligatoirement en présentiel dans un centre d'examen de l'Académie Avec (Metz, Bobigny ou Saint-Jean). En cas d'échec, le candidat peut repasser son examen partiellement ou entièrement afin de valider le titre. Elle se fait en fin de parcours de formation.

Le petit +

Accompagnement personnalisé pour la recherche d'entreprise

Taux de réussite 2025

NC%

Les premiers stagiaires finiront leur parcours courant 2026

Taux de satisfaction 2025

30%



Vous retrouverez sur la fiche [RNCP38575](#) de la formation, les débouchés, le certificateur, les équivalents, les suites de parcours, les passerelles et la date d'application.

5 ACCOMPAGNEMENT



VALIDATION DES ACQUIS DE L'EXPÉRIENCE

Filière Santé et Sociale

Qu'est-ce que la VAE ?

La validation des acquis de l'expérience (VAE) permet, à toute personne engagée dans la vie active, d'obtenir une certification professionnelle par la validation de son expérience acquise dans le cadre d'une activité professionnelle et/ou extra-professionnelle.

La certification – qui peut être un diplôme ou un titre à finalité professionnelle ou un certificat de qualification professionnelle doit être inscrite au Répertoire national des certifications professionnelles (RNCP).

Elle peut être obtenue intégralement ou partiellement par bloc de compétences.

Comment se déroule la VAE ?

L'Architecte Accompagnant du Parcours (AAP) vous accompagne dans toutes les étapes de la vae afin de vous préparer au mieux à passer devant le jury. Il vous accompagnera dans la rédaction du livret 2 ou dossier professionnel.

Ce document permet de décrire les activités ou les expériences les plus significatives que le candidat a réalisé ou réalise. Il permet à un jury d'identifier les connaissances, aptitudes et compétences acquises par le candidat durant son activité professionnelle. Il sert de support à l'entretien avec le jury.

A l'issue de l'entretien, le jury décidera de délivrer la certification au candidat dans son intégralité ou seulement certains blocs de compétences qui le constituent ou encore de ne pas le délivrer.

Méthodes pédagogiques

- Entretiens de suivis individuels
- Classes virtuelles collectives
- Ressources complémentaires disponibles sur plateforme LMS



SUIVI
En ligne



TARIF
à partir de 300€, financé par le CPF ou l'employeur



DURÉE
6 mois max.
8 mois ou plus avec dérogation



PRÉREQUIS TECHNIQUE
Avoir une connexion informatique

DÉLAI D'ACCÈS

48h



OBJECTIF GÉNÉRAL

- Apporter une aide méthodologique pour la rédaction de tout ou d'une partie des activités de la certification/ diplôme
- Préparer à l'examen devant le jury dans le but de valider la certification/diplôme visé

Quelles sont les étapes de la validation des acquis de l'expérience ?

- 1** Dépôt de la candidature sur France VAE
- 2** Dossier de faisabilité par AAP
- 3** Retour certificateur
- 4** Accompagnement du candidat par l'AAP
- 5** Examen
- 6** Décision du jury

24 MÉTIERS

2 Métiers de la filière santé

- Diplôme d'Etat Aide soignant - [RNCP 35830](#)
- Diplôme d'Etat Auxiliaire de puériculture - [RNCP 35832](#)

22 Métiers de la filière sociale

- Bac Professionnel Accompagnement, soins et services à la personnes - [RNCP 37231](#)
- Bac Professionnel Services aux personnes et territoires - [RNCP 13905](#)
- BTS Economie sociale et familiale - [RNCP 36938](#)
- BUT Carrières sociales : coordination et gestion des établissements et services sanitaires et sociaux - [RNCP 35513](#)
- CAP Accompagnant éducatif petite enfance - [RNCP 38565](#)
- CAP Agricole service aux personnes et vente en espace rural - SAPVER - [RNCP 38390](#)
- Certificat d'aptitude aux fonctions d'encadrement et de responsable d'unité d'intervention sociale - [RNCP 36836](#)
- Diplôme d'Etat Educateur spécialisé - [RNCP 37676](#)
- Diplôme d'Etat Assistant de service social - [RNCP 37675](#)
- Diplôme d'Etat Educateur jeunes enfants - [RNCP 37679](#)
- Diplôme d'Etat Conseiller en économie sociale et familiale - [RNCP 34826](#)
- Diplôme d'Etat Moniteur éducateur - [RNCP 492](#)
- Diplôme d'Etat Technicien de l'intervention sociale et familiale - [RNCP 4503](#)
- Diplôme d'Etat Accompagnant éducatif et social - [RNCP 36004](#)
- Titre professionnel Agent de service médico-social - [RNCP 35028](#)
- Titre professionnel Assistant de vie aux familles - [RNCP 35506](#)
- Titre professionnel Responsable coordonnateur service à domicile - [RNCP 35993](#)
- Titre professionnel Secrétaire assistant médico social - [RNCP 36805](#)
- Titre professionnel Conseiller en insertion professionnelle - [RNCP 37274](#)
- Titre à finalité professionnelle Assistant de vie dépendance - [RNCP 37780](#)
- Titre à finalité professionnelle Employé familial - [RNCP 37792](#)
- Titre à finalité professionnelle Assistant maternel / garde d'enfants - [RNCP 37795](#)

Méthodes et Modalités d'évaluation

- Analyse et retour sur le travail personnel (dépôt de livret 2/dossier professionnel)
- Compte-rendus de suivi
- Certificat de réalisation délivré à l'issue de l'accompagnement



BILAN DE COMPÉTENCES

Qu'est-ce qu'un bilan de compétences ?

Le bilan de compétences est une action de formation inscrite dans le code du travail. Il permet d'analyser ses compétences professionnelles et personnelles, ses aptitudes et ses motivations en appui d'un projet d'évolution professionnelle, de reconversion et/ ou de formation.

Il permet :

- De faire le point sur sa carrière professionnelle
- De définir son projet professionnel
- D'utiliser ses atouts afin d'optimiser la recherche d'emploi



BILAN

En ligne
ou à Metz



TARIF

1800 €



DURÉE

24 heures
réparties entre
8 et 12 semaines



PUBLIC

Salariés / Demandeurs d'emploi

Modalités d'accès

EDOF, OPCO, site,
Google, téléphone,
chargé de relation

Délai d'accès

48h

Taux de réalisation des entretiens à 6 mois en 2022 : 72%

6 bénéficiaires en début et
6 bénéficiaires en fin d'accompagne-
ment en 2022

Taux d'accompagnement total 2023 : NC

Comment se déroule le bilan de compétences ?

Le processus se déroule sur plusieurs séances de 2 à 3 heures pour une durée maximum de 24 heures. Le bilan peut-être effectué pendant votre temps de travail sans perte de rémunération sous réserve de l'accord de votre employeur. En revanche, sans l'accord de celui-ci, vous devrez faire une demande de congé pour réaliser le bilan de compétences. Si vous décidez de le réaliser en dehors de vos heures de travail, vous n'avez pas obligation d'en informer votre employeur.

Un consultant de l'Académie Avec dressera votre profil professionnel grâce à des entretiens, des fiches de réflexion, des séances de coachings, des tests psychologiques et de personnalité. 14h de face à face et 10 h de travail individuel.

Comment réaliser son bilan à l'Académie Avec ?

- Si vous faites partie du Groupe AVEC : dirigez-vous sur le lanceur d'applications et faites votre demande pour un bilan de compétence.
- Si vous êtes externe au Groupe AVEC : faites votre demande par téléphone, nos conseillers vous inscriront grâce à votre compte personnel de formation (CPF).

3 PHASES

1 Phase préliminaire

La première phase a pour objet d'analyser la demande et le besoin du bénéficiaire. Elle permet de déterminer le format le plus adapté à la situation et au besoin. Elle est également destinée à définir conjointement les modalités de déroulement du bilan. Elle se déroule sous forme d'entretien.

2 Phase d'investigation

La deuxième phase permet au bénéficiaire de construire son projet professionnel et d'en vérifier la pertinence ou d'élaborer une ou plusieurs alternatives. L'investigation consiste à analyser les motivations et intérêts du bénéficiaire, identifier les connaissances, compétences et aptitudes professionnelles et enfin de déterminer les possibilités d'évolutions professionnelles.

3 Phase de conclusion

La dernière phase permet au bénéficiaire de s'approprier les résultats détaillés de la phase d'investigation, recenser les conditions et moyens favorisant la réalisation du ou des projets professionnels, prévoir les principales modalités et étapes du ou des projets professionnels. Cette phase se termine par la présentation au bénéficiaire des résultats détaillés, d'un document de synthèse et d'un plan d'action à mettre en place.

Comment financer son bilan de compétences ?

- **Dans le cadre du compte personnel de formation** : toute personne dispose dès son entrée sur le marché du travail et jusqu'à la retraite d'un compte personnel de formation (CPF). Le CPF est utilisable tout au long de votre vie active (y compris en période de chômage) pour suivre une formation qualifiante ou certifiante ou un bilan de compétences.
- **Dans le cadre d'un plan de développement de compétences (avec l'accord du salarié)** : vous pouvez accéder à la formation à l'initiative de votre employeur dans le cadre du plan de développement des compétences. Ces formations ont pour objet l'adaptation à votre poste de travail et votre capacité à occuper un emploi. Elles peuvent aussi avoir comme objectif le développement de vos compétences.
- **Dans le cadre d'un projet de transition professionnelle (PTP)** : permet au salarié de s'absenter de son poste pour suivre une formation destinée à lui permettre de changer de métier ou de profession. Le PTP est ouvert sous conditions et est accordé sur demande à l'employeur. Le salarié est rémunéré pendant toute la durée de la formation. Les règles diffèrent selon le contrat du salarié (CDI ou CDD).

Vous retrouverez sur la fiche [RS5904](#) de la formation, les débouchés, le certificateur, les équivalents, les suites de parcours, les passerelles et la date d'application.

CATALOGUE DES FORMATIONS PRÉSENTIELLES

dgboost



6

ACCOMPAGNEMENT ET SOINS



ACCOMPAGNEMENT DES PERSONNES EN FIN DE VIE ET GESTION DU DEUIL

Qu'est-ce que la formation Accompagnement des personnes en fin de vie et gestion du deuil ?

L'accompagnement des personnes en fin de vie en EHPAD ou à domicile est une aventure avant tout humaine, chargée en vécu douloureux pour les résidents/bénéficiaires, pour les proches mais également pour les professionnels soignants ou aidants.

Cette formation permet au stagiaire de comprendre les difficultés de la personne endeuillée physiquement, émotionnellement et psychologiquement. Elle va lui permettre d'accompagner le résident/bénéficiaire durant les phases de deuil et de se situer en tant qu'aidant.

Objectifs pédagogiques

- Repérer et évaluer les situations à risque
- Mettre à jour les connaissances concernant la législation sur les droits des patients concernant les soins palliatifs et la fin de vie
- Identifier ce que sont les directives anticipées
- Evaluer les besoins et les désirs des personnes en fin de vie
- Identifier les symptômes liés à la fin de vie
- Se situer par rapport à la personne en fin de vie en tant qu'aidant
- Appréhender l'accompagnement selon les différentes phases de deuil



COURS

En présentiel



DURÉE

2 jours



TARIF

à partir de 1200 € pour un groupe ou 150€ par personne



PUBLIC

Tout professionnel exerçant en EHPAD, SSIAD ou SAAD



PRÉREQUIS

Aucun prérequis n'est nécessaire



OBJECTIF GÉNÉRAL

Développer les compétences des professionnels dans l'accompagnement des personnes en fin de vie.



LIEU DE FORMATION

Sur site (hors département 57) ou 9 rue du Grand Cerf, 57000 Metz

**Note de satisfaction
2025**

95%

**Note de recommandation
2025**

100%

Méthodes et moyens pédagogiques

✓ Méthodes actives et participatives

✓ Apports théoriques

✓ Analyse de pratiques

✓ Mise en situation pratique

✓ Supports audio-visuels

✓ Livrets pédagogiques remis aux participants

- Accueil stagiaires
- Présentation et organisation de la formation

Définitions, perception de la mort, de la vieillesse, de la fin de vie

- Éclairages sur la notion de mort, de vieillesse, de personnes âgées
- La fin de vie

Législation en lien avec les soins palliatifs et la fin de vie

- Définition et cadre des soins palliatifs en France
- Droits des malades et à la fin de la vie en France

Les besoins de la personne en fin de vie et les besoins de son entourage

- Les besoins de la personne en fin de vie
- Les mécanismes de défense de la personne

Les symptômes de la personne en situation de soins palliatifs et de fin de vie

- Les symptômes d'inconfort et les soins de la personne en situation de soins palliatifs ou de fin de vie
- Les phases des derniers moments

Les besoins des personnes de l'entourage

- Les besoins de l'entourage
- Les émotions des accompagnants

Les émotions des soignants

- Les sentiments des soignants
- Les mécanismes de défense des soignants

Rites et deuil

- Les rites
- Les étapes du deuil



Méthodes et Modalités d'évaluation

- Test de positionnement des participants en début et en fin de formation
- Évaluation de la formation et de ses apports tout au long de la formation
- Évaluation à chaud de la satisfaction des participants via un questionnaire en cours de formation
- Tour de table en fin de formation avec le formateur



ATELIER HAUTE SIMULATION

Les enjeux :

L'objectif est d'optimiser le travail en équipe pluri professionnelle des urgences vitales en milieu hospitalier. Il permet :

1 - De diminuer les évènements indésirables grave, le stress au travail, l'absentéisme et le burn out.

2 - De critère 3.6-05 La prise en charges des urgences vitales est maîtrisée dans l'enceinte de l'établissement.



TARIF

7 900 € la journée (8 places)



PUBLIC

Médecin et infirmier



DURÉE

1 journée de 7 heures



PRÉREQUIS

Avoir une expérience dans un service d'urgence.

Objectifs pédagogiques

- Prise en charge médicalisée des urgences vitales en fonction des référentiels validés.
- Leadership et communication.
- Répartition de la charge de travail.
- Travail en équipe.
- Priorisation des actions.
- Crisis Resource Management.
- Ces différents thèmes sont abordés lors de situations d'urgence multiples réalisées en simulation.

Méthodes et moyens pédagogiques

- ✓ Ateliers de simulation réalisés en équipe multidisciplinaire sur simulateur patient haute-fidélité (mannequin Gaumard HAL® 3201) Avec utilisation du matériel d'urgence réel.
- ✓ Debriefing des situations simulées

Référent : Pierre WATTRELOT



COMPRENDRE ET ACCOMPAGNER LES PERSONNES SOUFFRANT DE TROUBLES PSYCHIQUES ET ADDICTIONS

Qu'est-ce que la formation
Comprendre et accompagner les personnes souffrant de troubles psychiques et addictions

Les structures médico-sociales sont de plus en plus confrontés par l'accueil et l'accompagnement des personnes souffrant d'un trouble psychique, parfois sévère, ou d'une addiction.

Pour les professionnels en EHPAD ou à domicile, cela nécessite une connaissance des manifestations cliniques et des fonctionnements de la personne accompagnée au quotidien et d'appréhender ses besoins spécifiques, afin de proposer un accompagnement adapté et de qualité.

Objectifs pédagogiques

- Différencier les notions d'handicap mental et handicap psychique
- Différencier les principaux troubles psychiques et troubles addictifs, rencontrés à domicile, des repères pour les identifier
- Repérer les attitudes à adopter pour apaiser et accompagner
- Identifier les addictions, des repères pour les identifier et accompagner

Méthodes et moyens pédagogiques


✓ Méthodes actives et participatives


✓ Apports théoriques


✓ Analyse de pratiques


 **COURS**
En présentiel

 **DURÉE**
2 jours

 **TARIF**
à partir de 1200 € pour un groupe
ou 150€ par personne

 **PUBLIC**
IDE AS ASL EHPAD
AAD SAAD
AS SSIAD

 **PRÉREQUIS**
Aucun pré requis
n'est nécessaire

 **OBJECTIF GÉNÉRAL**
Comprendre les troubles psychiques
et développer des attitudes appro-
priées pour aider et faire face aux
situations

 **LIEU DE FORMATION**
Sur site

✓ Mise en situation pratique

✓ Supports audio-visuels

✓ Livrets pédagogiques remis aux participants

Éléments d'introduction

- Qu'est ce que la santé mentale ?
- Maladie mentale : histoire et évolutions
- Qu'est ce que l'état psychopathologique, la souffrance psychique ?
- Notions d'angoisse et d'anxiété

Appréhender les différents troubles psychiques

- Les troubles psychiatriques majeurs :
 - les schizophrénies,
 - la paranoïa,
 - les troubles bipolaires,
 - les troubles dépressifs,
 - les troubles addictifs
- Les impacts sociaux et familiaux des troubles

Accompagner la personne

- La communication efficace avec la personne souffrante
- L'importance de l'écoute et l'empathie
- Le présence relationnelle et le regard
- Rôle des familles et de l'entourage
- La gestion de crises :
 - reconnaissance des signes avant coureurs,
 - attitudes et comportements appropriés face à une personne en état de crise

Méthodes et Modalités d'évaluation

- Test de positionnement des participants en début et en fin de formation
- Évaluation de la formation et de ses apports tout au long de la formation
- Évaluation à chaud de la satisfaction des participants via un questionnaire en cours de formation
- Quiz

Note de satisfaction
2024

5/5



IDENTIFIER, PRÉVENIR LA DÉNUTRITION DU SUJET ÂGÉ EN EHPAD

Qu'est-ce que la formation Identifier, prévenir la dénutrition du sujet âgé en EHPAD ?

La nutrition est un déterminant majeur de santé. Une nutrition suffisante à tous les âges de la vie contribue à un bon état de santé. Selon le collectif de lutte contre la dénutrition, 30 à 50% des personnes âgées en institution souffre d'une malnutrition protéino-énergétique, ce qui accroît le risque de morbidité et mortalité.

Cette formation permet de mieux comprendre et agir pour la prévention de la dénutrition du sujet âgé et à adapter la prise en charge nutritionnelle à la pathologie du sujet âgé.

Objectifs pédagogiques

- Identifier les modifications du statut nutritionnel chez le sujet âgé
- Identifier les repères de la nutrition chez le sujet âgé
- Identifier la dénutrition chez le sujet âgé
- Prévenir la dénutrition
- S'adapter aux situations particulières

Méthodes et moyens pédagogiques

- Méthodes actives et participatives
- Apports théoriques
- Analyse de pratiques
- Mise en situation pratique
- Supports audio-visuels
- Livrets pédagogiques remis aux participants



COURS

En présentiel



DURÉE

1 jour



TARIF

à partir de 1200 € pour un groupe ou 150€ par personne



PUBLIC

Aide-soignant(e)
Infirmier(e) Diplômé(e) d'État
exerçant en EHPAD



PRÉREQUIS

Aucun prérequis n'est nécessaire



OBJECTIF GÉNÉRAL

Développer les compétences des professionnels dans la prévention, le repérage et l'accompagnement du sujet âgé en situation de dénutrition.



LIEU DE FORMATION

Sur site (hors département 57) ou
9 rue du Grand Cerf, 57000 Metz

- Accueil stagiaires
- Présentation et organisation de la formation

Les modifications du statut nutritionnel du sujet âgé

- Le plaisir de manger
- Vieillesse et alimentation
- Les modifications métaboliques

Les repères de la nutrition chez le sujet âgé

- Les repères du PNNS (Plan National Nutrition Santé)
- Les besoins nutritionnels du sujet âgé

La dénutrition chez le sujet âgé

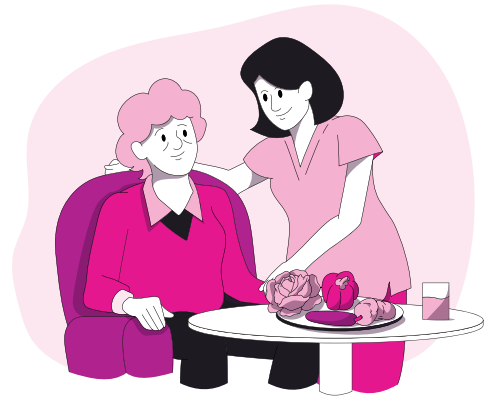
- Définitions
- Conséquences et diagnostic de la dénutrition
- Repérage des situations à risque

La prévention de la dénutrition

- Surveillance de l'état nutritionnel
- Le repas : un soin à part entière

S'adapter dans les situations particulières

- Les troubles de la déglutition
- L'adaptation des textures (guide de l'ANAP)
- Alimentation et pathologies neurodégénératives
- Les aliments consommés debout, le « manger main »
- Le refus alimentaire

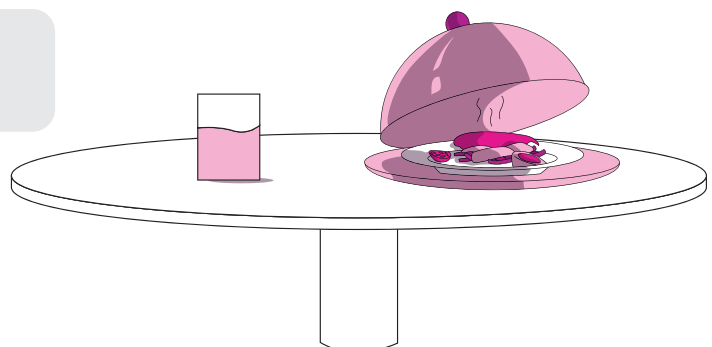


Méthodes et Modalités d'évaluation

- Test de positionnement des participants en début et en fin de formation
- Évaluation de la formation et de ses apports tout au long de la formation
- Évaluation à chaud de la satisfaction des participants via un questionnaire en cours de formation

**Note de satisfaction
2024**

4.5/5



IDENTIFIER, PRÉVENIR LE RISQUE DE DÉPRESSION ET ACCOMPAGNER LE SUJET ÂGÉ EN EHPAD

Qu'est-ce que la formation Identifier, prévenir le risque de dépression et accompagner le sujet âgé en EHPAD ?

La dépression du sujet âgé est fréquente et insuffisamment diagnostiquée. Elle est fortement liée à la présence d'affections somatiques, à l'isolement social ou géographique et aux événements de la vie. L'entrée en institution constitue un risque majeur : 10 à 15 % des résidents présentent un épisode dépressif majeur dans la première année.

Cette formation permet d'accompagner le personnel soignant dans la compréhension des troubles de l'humeur de la personne âgée. Elle est aussi utile pour apprendre à guider les personnes âgées en situation de dépression et présentant des risques suicidaires.

Quels sont les objectifs pédagogiques ?

- Identifier les symptômes et les spécificités de la dépression du sujet âgé
- Identifier et repérer les facteurs de risque chez le sujet âgé
- Savoir évaluer la dépression et le risque suicidaire chez le sujet âgé
- Prévenir la dépression chez le sujet âgé

Méthodes et moyens pédagogiques

Méthodes actives et participatives

Apports théoriques

Analyse de pratiques



COURS

En présentiel



DURÉE

2 jours



TARIF

à partir de 1200 € pour un groupe ou 150€ par personne



PUBLIC

Aide-soignant(e)
Infirmier(e) Diplômé(e) d'État
exerçant en EHPAD



PRÉREQUIS

Aucun prérequis n'est nécessaire



OBJECTIF GÉNÉRAL

Développer les compétences des professionnels dans la prévention, le repérage et l'accompagnement du sujet âgé en situation de dépression



LIEU DE FORMATION

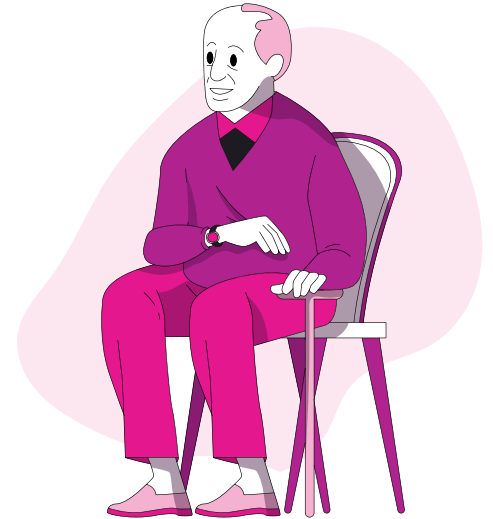
Sur site (hors département 57) ou
9 rue du Grand Cerf, 57000 Metz

Supports audio-visuels

Supports pédagogiques remis aux participants

Jour 1

- Accueil stagiaires
- Présentation et organisation de la formation
- La dépression
 - Épidémiologie et définition de la dépression
- Diagnostic de la dépression selon le DSM 5
 - Spécificités de la dépression chez le sujet âgé et formes atypiques
- Les facteurs de risque chez le sujet âgé
 - Les situations à risque et leurs repérages en EHPAD
- L'évaluation de la dépression et le risque suicidaire chez le sujet âgé
 - Évaluation de la dépression : principes et choix des outils
 - Le risque suicidaire chez le sujet âgé et les équivalents suicidaires

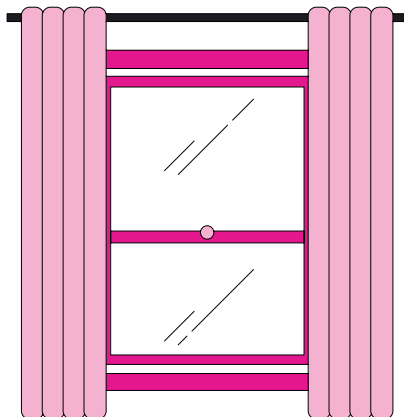


Jour 2

- La prévention de la dépression à domicile ou en institution
- Traiter et accompagner la dépression du sujet âgé
 - Les axes thérapeutiques et l'accompagnement psychologique
 - La surveillance
 - Les comportements soignants à privilégier et à éviter
- Le syndrome de glissement

Méthodes et Modalités d'évaluation

- Test de positionnement des participants en début et en fin de formation
- Quiz en cours de formation
- Évaluation de la formation et de ses apports tout au long de la formation
- Évaluation à chaud de la satisfaction des participants via un questionnaire en cours de formation



L'AROMATHÉRAPIE THÉRAPEUTIQUE

Qu'est-ce que la formation Aromathérapie thérapeutique ?

Les HUILES ESSENTIELLES sont de plus en plus utilisées dans la quête du bien vieillir. Leurs vertus sont reconnues et remarquables. L'aromathérapie fait partie des médecines complémentaires mais n'est pas la seule utilisée en gériatrie.

Cette formation permettra aux professionnels d'acquérir des bases afin d'utiliser les HE dans leur pratique quotidienne.

Objectifs pédagogiques

- Découvrir les éléments fondamentaux de l'aromathérapie
- Sensibiliser les équipes à l'utilisation des huiles essentielles en vue d'améliorer le bien être de la personne
- Réaliser des formules simples avec les HE dans sa pratique quotidienne
- Respecter les précautions d'usage et adapter son utilisation au contexte.
- Appréhender les troubles du comportement de la Personne âgée en intégrant l'aromathérapie comme thérapie complémentaire
- Favoriser le bien être des équipes

Méthodes et moyens pédagogiques

- ✔ Apports théoriques & pratiques.
- ✔ Livret pédagogique remis aux stagiaires
- ✔ Méthodes actives et participatives, méditatives. Support olfactif (HE) diffuseur
- ✔ Supports visuels



COURS

En présentiel



DURÉE

2 jours



TARIF

à partir de 1200 € pour un groupe ou 150€ par personne



PUBLIC

Professionnels Ehpad /SSIAD / SAAD



PRÉREQUIS

Contre indications : Allergie HE, Grossesse, Asthme, Épilepsie, Allaitement



OBJECTIF GÉNÉRAL

Sensibiliser les professionnels à l'utilisation des HE dans la prise en charge thérapeutique des personnes âgées.



LIEU DE FORMATION

Metz

Éléments fondamentaux de l'aromathérapie

Module 1 : Introduction

- Définition
- Principes actifs des Huiles essentielles/différentes familles
 - Les champs d'action
 - Les modes d'utilisation
 - Les précautions d'usage et d'emploi
- Animation sensorielle chez la Personne âgée
- Utilisation des huiles essentielles en diffusion atmosphérique : où, quand, comment et pourquoi ?
- Utilisation des huiles essentielles en olfaction : où, quand, comment et pourquoi ?
- Le toucher relationnel et action sensorielle des HE
- Odorat et action émotionnelle des huiles essentielles/action sur le cerveau
- Ateliers olfactifs Theorie et pratique du toucher détente : la peau comme interface avec le milieu intérieur
- Atelier pratique : libérer les émotions positives autour de séance de sophrologie guidée par les odeurs
- Toucher relationnel et action sensorielle des huiles essentielles : La peau comme interface avec le milieu intérieur

Méthodes et Modalités d'évaluation

- Test de positionnement des participants début de formation et fin de formation
- Évaluation de la formation et de ses apports tout au long des modules
- Évaluation à chaud de la satisfaction des participants via un questionnaire en cours de formation
- Tour de table en fin de formation avec le formateur

**Note de satisfaction
2024**

4/5



LES BASES DE L'AIDE À DOMICILE

Qu'est-ce que la formation Bases de l'aide à domicile ?

Le domicile est un contexte d'activité spécifique. Dans le cadre de ses missions d'entretien du cadre de vie, de l'accompagnement au repas et des aides aux soins d'hygiène, l'intervenant devra mettre en œuvre des compétences relationnelles et des techniques particulières, tout en s'adaptant aux habitudes de vie de la personne accompagnée.

Objectifs pédagogiques

- Identifier et respecter les habitudes de vie de la personne accompagnée
- Gérer les risques liés aux interventions
- Organiser sa prestation de manière rationnelle pour gagner en efficacité
- Réaliser l'entretien du cadre de vie, dans le respect des règles d'hygiène et des principes ergonomiques
- Identifier les techniques d'entretien du linge dans le respect des règles d'hygiène et des principes ergonomiques
- Stimuler l'autonomie, par un accompagnement des bénéficiaires, dans les actes de la vie quotidienne : achat, réalisation et aide au repas
- Réaliser les techniques de l'aide à la toilette et de l'hygiène bucco-dentaire

Méthodes et moyens pédagogiques

- ✔ Méthodes actives et participatives
- ✔ Apports théoriques
- ✔ Analyse de pratiques
- ✔ Pratiques autour de l'entretien du cadre de vie, repassage et aide à la toilette
- ✔ Livrets pédagogiques remis aux participants



COURS

En présentiel



DURÉE

2 jours



TARIF

à partir de 1200 € pour un groupe ou 150€ par personne



PUBLIC

Nouveaux salariés.
Professionnels exerçant cette activité de longue date et n'ayant pas suivi de formation



PRÉREQUIS

Aucun prérequis n'est nécessaire



OBJECTIF GÉNÉRAL

Acquérir les bases de l'aide à domicile.



LIEU DE FORMATION

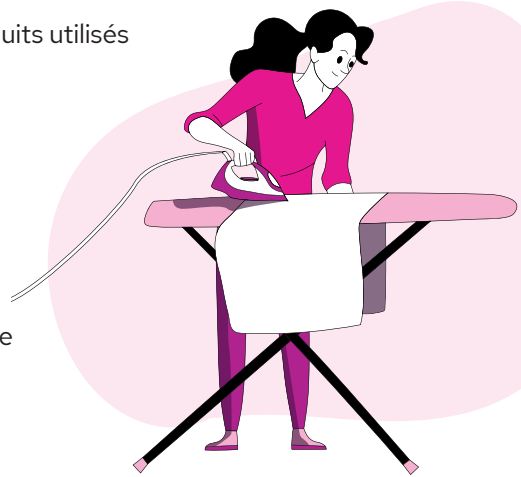
Sur site (hors département 57) ou 9 rue du Grand Cerf, 57000 Metz

L'entretien du cadre de vie et du linge

- Gestion des risques : hygiène des mains, tenue de travail et produits utilisés
- Organisation du travail en tenant compte des habitudes de vie
- Les techniques de bases du nettoyage
- Les techniques d'entretien du linge

La gestion des repas

- Les règles d'hygiène autour du repas
- Équilibre alimentaire et besoins nutritionnels de la personne âgée
- Élaboration des listes de courses
- Accompagnement, surveillance et aide au repas



L'aide à la toilette

- Gestion des risques : hygiène des mains, tenue de travail, port de gants adapté
- Les différents types de toilette
- L'hygiène buccodentaire

Méthodes et Modalités d'évaluation

- Test de positionnement des participants en début de formation et en fin de formation
- Évaluation de la formation et de ses apports tout au long de la formation par des mises en situation
- Évaluation à chaud de la satisfaction des participants via un questionnaire
- Tour de table avec la formatrice
- Quiz

**Note de satisfaction
2024**

5/5



LES MALADIES NEURODÉGÉNÉRATIVES

Qu'est-ce que la formation Les maladies neurodégénératives ?

Le concept de maladie neurodégénérative est un terme générique englobant différents troubles médicaux qui touchent principalement les neurones du cerveau humain.

Cette formation permettra au stagiaire, d'évoquer ces différentes pathologies et de lui apporter des clés pour maintenir et stimuler l'autonomie des personnes prises en soin et ainsi de personnaliser ces accompagnements.

Objectifs pédagogiques

- Identifier les diverses fonctions cognitives du cerveau
- Différencier les différents types de maladies neurodégénératives
- Stimuler et maintenir l'autonomie d'une personne atteinte d'une maladie neurodégénérative en personnalisant l'accompagnement
- Identifier les conduites à tenir en cas de troubles neurocognitifs et du comportement
- Identifier le rôle des aidants familiaux


Méthodes et moyens pédagogiques


- ✔ Méthodes actives et participatives
- ✔ Apports théoriques
- ✔ Analyse de pratiques


 **COURS**
En présentiel

 **DURÉE**
3 jours

 **TARIF**
à partir de 1200 € pour un groupe ou 150€ par personne

 **PUBLIC**
Tout professionnel exerçant en EHPAD, SSIAD ou SAAD

 **PRÉREQUIS**
Aucun prérequis n'est nécessaire

 **OBJECTIF GÉNÉRAL**
Acquérir des connaissances solides sur les principales pathologies neurodégénératives.

 **LIEU DE FORMATION**
Sur site (hors département 57) ou 9 rue du Grand Cerf, 57000 Metz

✔ Études de cas pratique

✔ Supports audio-visuels

✔ Livrets pédagogiques remis aux participants

Jour 1

- Accueil stagiaires
- Présentation et organisation de la formation
- Les maladies neurodégénératives : généralités
- Les troubles cognitifs et les troubles du comportement
- Les outils d'évaluation de ces troubles

Jour 2

- La maladie d'Alzheimer et apparentés : définition, évolution de la pathologie
- Maintenir l'autonomie au quotidien d'une personne atteinte de la maladie d'Alzheimer
- La maladie de Parkinson et la sclérose en plaques : définitions, évolutions
- Maintenir l'autonomie au quotidien d'une personne atteinte de la maladie de Parkinson et de la sclérose en plaques

Jour 3

- L'AVC : définition, évolution de la pathologie
- Maintenir l'autonomie au quotidien d'une personne présentant des troubles cognitifs suite à un AVC
- Mise en place de la prise en charge
- Adapter sa communication
- L'accompagnement aux actes essentiels de la vie quotidienne
- L'accompagnement à la vie sociale

Méthodes et Modalités d'évaluation

- Test de positionnement des participants en début et en fin de formation
- Évaluation de la formation et de ses apports tout au long de la formation
- Évaluation à chaud de la satisfaction des participants via un questionnaire en cours de formation

**Note de satisfaction
2025** **99%**

**Note de
recommandation** **100%**



PRATIQUES AUTOUR DE LA PETITE ENFANCE

Qu'est-ce que la formation Pratiques autour de la petite enfance ?

Nous explorerons les principes fondamentaux de sécurité, d'hygiène, de confort et de bien-être de l'enfant dans chaque aspect de la routine quotidienne.

Cette session vous dotera des compétences nécessaires pour créer un environnement sécurisé et propice à l'épanouissement des enfants.

Objectifs pédagogiques

- Comprendre les principes de base de la sécurité et de l'hygiène lors de la pratique du bain, du change et du biberon
- Réaliser en toute sécurité un bain, en tenant compte de la température de l'eau, de la posture et des gestes appropriés
- Effectuer un change de manière hygiénique tout en garantissant le confort et la sécurité de l'enfant
- Préparer et donner un biberon conformément aux besoins nutritionnels de l'enfant
- Etablir des routines pour favoriser l'endormissement et le réveil des enfants

Méthodes et moyens pédagogiques

- ✓ Présentations interactives et discussions en groupe
- ✓ Démonstrations en direct suivies d'exercices pratiques
- ✓ Salle de formation équipée et matériel de démonstration
- ✓ Supports visuels, vidéos explicatives
- ✓ Scénarios de cas pratiques pour renforcer l'apprentissage



COURS

En présentiel



DURÉE

1 jour



TARIF

à partir de 1200 € pour un groupe ou 150€ par personne



PUBLIC

Assistant De Vie aux Familles



PRÉREQUIS

Aucun prérequis n'est nécessaire



OBJECTIF GÉNÉRAL

Développer les compétences liées à la petite enfance.



LIEU DE FORMATION

Sur votre site

**Note de satisfaction
2025**

90%

**Note de recommandation
2025**

100%

Exercices pratiques de manutention avec/sans les aides techniques

Module 1 : Introduction

- Présentation des objectifs de la formation
- Importance de la sécurité, de l'hygiène et du bien-être de l'enfant

Module 2 : Le bain

- Donner un bain à l'enfant en toute sécurité et en respectant les règles d'hygiènes et en tout confort
- Savoir organiser son matériel et son environnement

Module 3: Le change

- Préparer la zone de change
- Connaître les techniques de change
- Pratiquer le change en toute sécurité

Module 4 : Préparation du biberon

- Préparer un biberon
- Donner un biberon en toute sécurité, en respectant les normes d'hygiènes

Module 5 : Lever et coucher de l'enfant

- Établir une routine de lever et de coucher
- Connaître les techniques d'apaisement lors des levers et couchers
- Pratiquer des levers et couchers en toute sécurité

Méthodes et Modalités d'évaluation

- Test de positionnement des participants en début de formation et en fin de formation
- Évaluation de la formation et de ses apports tout au long des modules
- Évaluation à chaud de la satisfaction des participants via un questionnaire en cours de formation
- Tour de table en fin de formation avec le formateur

PRÉVENTION ET SOINS DE L'ESCARRE

Qu'est-ce que la formation Prévention et soins de l'escarre ?

L'escarre est une maladie fréquente à l'origine de complications pouvant être graves. C'est une préoccupation quotidienne pour les équipes soignantes en EHPAD. Pour autant, sur le terrain, nous observons des pratiques multiples, voir même différentes. Une réactualisation des connaissances est ainsi essentielle sur cette thématique de la prévention et les soins de l'escarre.

Cette formation vise à comprendre le développement et les mécanismes de l'escarre. Elle apprendra au stagiaire à prendre en charge et assurer les soins à appliquer à cette pathologie en respectant le champ de compétences de chacun.

Objectifs pédagogiques

- Comprendre le mécanisme de l'escarre
- Évaluer le risque d'escarre par l'identification des facteurs de risques
- Mettre en oeuvre des moyens de prévention de l'escarre
- Assurer une surveillance et évaluer les actions mises en oeuvre
- Proposer un traitement adéquat et des soins adaptés

Méthodes et moyens pédagogiques

Méthodes actives et participatives

Apports théoriques

Analyse de pratiques



COURS

En présentiel



DURÉE

2 jours



TARIF

à partir de 1200 € pour un groupe ou 150€ par personne



PUBLIC

Tout professionnel exerçant en EHPAD, SSIAD ou SAAD. AS en 1 jour



PRÉREQUIS

Aucun prérequis n'est nécessaire



OBJECTIF GÉNÉRAL

Prévenir l'apparition d'une escarre par une prise en charge globale du résident. Proposer et assurer un traitement thérapeutique adapté.



LIEU DE FORMATION

Sur site (hors département 57) ou 9 rue du Grand Cerf, 57000 Metz

Supports audio-visuels

Livrets pédagogiques remis aux participants

Jour 1

- Accueil stagiaires
- Présentation et organisation de la formation
- La constitution de l'escarre
- Les facteurs de risques
- Les échelles d'évaluation de risques
- Les différents types et stades d'escarres
- Les conduites à tenir : principes et application rigoureuse des règles de prévention
- Le rôle de l'équipe face aux différents stades observés (érythème, désépidermisation, nécrose, cicatrisation)

Jour 2

- Le traitement de l'escarre (nettoyage, pansements, douleur)
- La prise en charge nutritionnelle
- Le positionnement des patients au fauteuil et au lit ; les différentes classes de supports
- Le contrôle et l'évaluation des actions mises en oeuvre

Méthodes et Modalités d'évaluation

- Test de positionnement des participants en début et en fin de formation
- Évaluation de la formation et de ses apports tout au long de la formation
- Évaluation à chaud de la satisfaction des participants via un questionnaire en cours de formation
- Tour de table en fin de formation avec la formateur

**Note de satisfaction
2024**

4.9/5



PRISE EN CHARGE DE L'HANDICAP

Qu'est-ce que la formation Prise en charge de l'handicap ?

Le suivi des personnes en situation d'handicap en EHPAD ou à domicile est fréquent et soulève beaucoup de questionnements de la part des professionnels de terrain.

La formation «Prise en charge de l'handicap» permet au stagiaire de repérer et évaluer les différentes formes de handicap. Elle permet de suivre la personne afin de lui prodiguer l'accompagnement adéquat. Elle aide également à faire le point sur le rôle de l'aidant afin d'avoir le comportement attendu, pour la prise en charge de la personne.

Objectifs pédagogiques

- Repérer les différentes formes d'handicap et les évaluer
- Mettre à jour les connaissances concernant la législation sur les droits des personnes en situation d'handicap
- Évaluer les besoins et les compensations des personnes en situation d'handicap
- Se situer par rapport à la personne en situation d'handicap en tant qu'aidant
- Appréhender l'accompagnement selon les différentes phases de deuil



COURS

En présentiel



DURÉE

3 jours



TARIF

à partir de 1200 € pour un groupe ou 150€ par personne



PUBLIC

Tout professionnel exerçant en EHPAD, SSIAD ou SAAD



PRÉREQUIS

Aucun prérequis n'est nécessaire



OBJECTIF GÉNÉRAL

Acquérir des connaissances sur les situation de handicap. Évaluer les besoins et accompagner les bénéficiaires.



LIEU DE FORMATION

Sur site (hors département 57) ou 9 rue du Grand Cerf, 57000 Metz

**Note de satisfaction
2025**

88%

**Note de
recommandation**

100%

Méthodes et moyens pédagogiques

✓ Technique d'écoute active

✓ Travaux de groupe

✓ Apports théoriques

✓ Supports audio-visuels

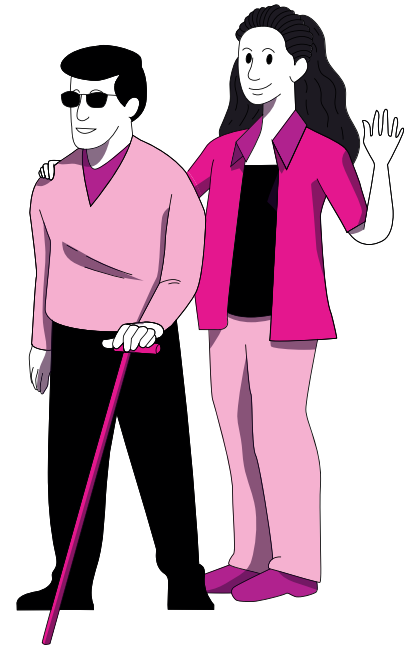
✓ Analyses réflexives de pratiques

✓ Supports remis aux participants

✓ Échanges sur les vécus professionnels

Jour 1 - Handicap : Généralités

- Accueil stagiaires
- Présentation et organisation de la formation
- Loi du 11 février 2005
- Définitions : handicap et polyhandicap
- Les modèles conceptuels : évaluer et prendre en charge les handicaps
- La compensation
- Les lieux d'accueil
- Les actualités



Jour 2 - Handicap mental ou intellectuel

- Définitions
- Les trisomies et la trisomie 21
- Les troubles autistiques

Handicap psychique

- Définitions et généralités
- Les troubles de la bipolarité
- Les schizophrénies
- La dépression

Jour 3 - Handicap moteur

- L'AVC : définition, évolution de la pathologie
- Maintenir l'autonomie au quotidien d'une personne présentant des troubles cognitifs suite à un AVC
- Mise en place de la prise en charge
- Adapter sa communication
- L'accompagnement aux actes essentiels de la vie quotidienne
- L'accompagnement à la vie sociale

Handicap sensoriel

- L'handicap visuel et auditif
- Les compensations

Conduite automobile et handicap

Conseils pratiques à domicile



Méthodes et Modalités d'évaluation

- Test de positionnement des participants en début et en fin de formation
- Évaluation de la formation et de ses apports tout au long de la formation
- Évaluation à chaud de la satisfaction des participants via un questionnaire en cours de formation

PRISE EN CHARGE DE LA DOULEUR SECTEUR EHPAD

Qu'est-ce que la formation Prise en charge de la douleur ?

En EHPAD, les professionnels sont confrontés à la douleur des personnes âgées, qui peut être aiguë ou chronique. Elle affecte le bien-être du résident et sa qualité de vie. Il est important de pouvoir évaluer cette douleur pour une prise en soin optimale et ainsi soulager la personne âgée.

De même, évaluer la douleur s'avère alors d'autant plus complexe que le résident n'a pas toujours la capacité de la verbaliser ou l'exprime au travers de signes comme l'agressivité, le repli sur soi...

Objectifs pédagogiques

- Comprendre les mécanismes de la douleur chez le sujet âgé
- Identifier les différents types de douleur et leurs manifestations
- Utiliser les outils d'évaluation de la douleur adaptés aux résidents d'EHPAD
- Mettre en oeuvre des stratégies de prise en charge multimodale de la douleur
- Collaborer en équipe multidisciplinaire pour un plan de soin individualisé le dossier patient

Méthodes et moyens pédagogiques

Apports théoriques

Études de cas



COURS

En présentiel



DURÉE

1 jour



TARIF

à partir de 1200 € pour un groupe ou 150€ par personne



PUBLIC

Infirmer Diplômé d'État et Aide Soignant



PRÉREQUIS

Aucun pré requis n'est nécessaire pour suivre cette formation



OBJECTIF GÉNÉRAL

Sensibiliser les professionnels d'EHPAD à la prise en charge de la douleur chez le sujet âgé



LIEU DE FORMATION

En présentiel sur votre site

Supports audio-visuels

Supports remis aux participants : outils d'évaluation de la douleur, ressources complémentaires

Introduction à la prise en charge de la douleur

- Définitions et concepts clés
- Importance de la prise en charge de la douleur en EHPAD

Les mécanismes de la douleur

- Physiopathologie de la douleur
- Douleur aiguë vs douleur chronique

Évaluation de la douleur

- Outils et échelles d'évaluation
- Observation clinique et communication avec le sujet âgé non communicant

Stratégies de prise en charge

- Traitements médicamenteux et non médicamenteux (thérapies comportementales et physiques)
- Importance de la l'approche individualisée

Collaboration et communication en équipe

- Rôles de l'équipe multidisciplinaire
- Communication efficace et documentation

Méthodes et Modalités d'évaluation

- Test de positionnement des participants en début de formation
- Évaluation de la formation et de ses apports tout au long des modules via des questionnaires ou des tests pratiques
- Évaluation à chaud de la satisfaction des participants via un questionnaire en cours de formation
- Tour de table en fin de formation avec le formateur

**Note de satisfaction
2024**

4.4/5



PRISE EN CHARGE DE LA DOULEUR SECTEUR SAAD

Qu'est-ce que la formation Prise en charge de la douleur ?

À domicile, les professionnels sont confrontés à la douleur des personnes âgées ou personnes en situation d'handicap, qui peut être aiguë ou chronique. Elle affecte le bien-être de la personne et sa qualité de vie.

Tout intervenant a son rôle à jouer dans la gestion de la douleur, dans le cadre d'une approche multidisciplinaire, et ce, en collaboration avec l'ensemble des intervenants et également des aidants familiaux.

Objectifs pédagogiques

- Identifier et comprendre les différents types de douleurs pouvant être rencontrés chez les bénéficiaires des SAAD
- Acquérir les connaissances théoriques sur l'évaluation de la douleur, incluant les outils et les échelles de mesure adaptés à la population accompagnée
- Renforcer les habiletés de communication avec les bénéficiaires et leurs familles concernant la gestion de la douleur et l'importance de la rapporter
- Sensibiliser aux différents traitements non pharmacologiques et alternatives possibles pour la gestion de la douleur, leur efficacité et leur mise en place.
- Comprendre l'importance et apprendre à collaborer avec les différents membres de l'équipe multidisciplinaire pour une prise en charge optimale de la douleur.

Méthodes et moyens pédagogiques

- ✔ Apports théoriques
- ✔ Méthodes actives et participatives
- ✔ Analyse réflexive de pratiques
- ✔ Supports remis aux participants



COURS

En présentiel



DURÉE

1 jour



TARIF

à partir de 1200 € pour un groupe ou 150€ par personne



PUBLIC

Intervenants en SAAD



PRÉREQUIS

Aucun pré requis n'est nécessaire pour suivre cette formation



OBJECTIF GÉNÉRAL

Sensibiliser les professionnels du SAAD à la prise en charge de la douleur chez les personnes accompagnées à domicile et leur fournir des outils et des recommandations pour améliorer leur qualité de vie.



LIEU DE FORMATION

En présentiel sur votre site

Introduction

- Le SAAD et son rôle dans l'accompagnement à domicile
- L'importance de la prise en compte de la douleur chez les personnes âgées
- Compréhension de la douleur chez les PA
- Définition de la douleur et ses différentes dimensions
- Facteurs influençant la perception de la douleur chez la PA
- Evaluation de la douleur
- Méthodes et Modalités d'évaluation de la douleur adaptées aux PA à domicile
- Importance de l'évaluation régulière de la douleur pour ajuster la prise en charge

Prise en charge de la douleur en SAAD

- Approche multidisciplinaire : collaboration avec les médecins, infirmiers et autres professionnels de santé
- Utilisation de techniques médicamenteuses et non médicamenteuses pour soulager
- Education du bénéficiaire et de sa famille sur la gestion de la douleur

Suivi et évaluation de la prise en charge de la douleur

- Mise en place de protocoles de suivi pour évaluer l'efficacité des traitements
- Adaptation de la prise en charge en fonction de l'évolution de la douleur
- Communication avec les médecins pour ajuster les prescriptions

Méthodes et Modalités d'évaluation

- Test de positionnement des participants en début de formation et en fin de formation
- Évaluation de la formation et de ses apports tout au long des modules
- Évaluation à chaud de la satisfaction des participants via un questionnaire en cours de formation
- Tour de table en fin de formation avec le formateur

**Note de satisfaction
2024**

4.5/5



PRISE EN CHARGE DE LA DOULEUR SECTEUR SSIAD

Qu'est-ce que la formation Prise en charge de la douleur ?

En SSIAD, les professionnels sont confrontés à la douleur des personnes âgées, qui peut être aiguë ou chronique. Elle affecte le bien-être du patient et sa qualité de vie.

Il est important de pouvoir évaluer cette douleur pour une prise en soin optimale, et ainsi soulager la personne âgée, en lien avec l'ensemble des professionnels intervenant à domicile, dont les aidants familiaux.

Objectifs pédagogiques

- Identifier les différents types de douleur pouvant affecter les patients en SSIAD
- Utiliser les outils d'évaluation de la douleur adaptés aux patients à domicile
- Mettre en œuvre des stratégies de gestion de la douleur personnalisées
- Collaborer en équipe multidisciplinaire pour un plan de soin individualisé
- Eduquer les patients et les aidants sur les techniques de gestion de la douleur



COURS

En présentiel



DURÉE

1 jour



TARIF

à partir de 1200 € pour un groupe ou 150€ par personne



PUBLIC

Aide-soignant(e) et IDEC



PRÉREQUIS

Aucun pré requis n'est nécessaire pour suivre cette formation



OBJECTIF GÉNÉRAL

Sensibiliser les professionnels de SSIAD à la prise en charge de la douleur



LIEU DE FORMATION

En présentiel sur votre site

Méthodes et moyens pédagogiques

✔ Apports théoriques

✔ Supports audio-visuels

✔ Supports remis aux participants :
outils d'évaluation de la douleur,
ressources complémentaires

✔ Etudes de cas

Introduction à la douleur

- Définition, physiopathologie et impact sur le patient
- Physiopathologie de la douleur
- Types de douleur et leurs caractéristiques spécifiques

Évaluation de la douleur

- Outils et échelles d'évaluation spécifiques aux patients en SSIAD

Stratégies de prise en charge

- Traitements médicamenteux et non médicamenteux
- Thérapies comportementales et physiques
- Importance de la l'approche individualisée

Législation et recommandations professionnelles concernant la douleur en SSIAD

Méthodes et Modalités d'évaluation

- Test de positionnement des participants en début de formation et en fin de formation
- Évaluation de la formation et de ses apports tout au long des modules via des questionnaires ou des tests pratiques
- Évaluation à chaud de la satisfaction des participants via un questionnaire en cours de formation
- Tour de table en fin de formation avec le formateur

**Note de satisfaction
2024**

4.8/5



7

DROITS ET ÉTHIQUE



BIENTRAITANCE DÉVELOPPER UNE CULTURE

Qu'est-ce que la formation Bientraitance ?

Développer une culture de bientraitance à l'hôpital est essentielle ; il s'agit d'une culture inspirant les actions individuelles et les relations collectives au sein d'un établissement, d'un service.

C'est donc une démarche globale dans la prise en charge du patient, de son entourage mais également du travail en équipe.

Sensibiliser les professionnels à cette démarche, s'interroger sur ses pratiques sont des éléments fondamentaux.

Objectifs pédagogiques

- Comprendre et analyser la bientraitance
- Appréhender les risques de maltraitance, comprendre où la maltraitance commence
- Mettre en place des pratiques de bientraitance individuelles et collectives

Méthodes et moyens pédagogiques

- Méthodes actives et participatives
- Apports théoriques
- Analyse de cas pratiques
- De nombreuses mises en situation pratique
- Diaporamas pédagogiques remis aux participants



COURS

En présentiel



DURÉE

2 jours



TARIF

à partir de 1200 € pour un groupe ou 150€ par personne



PUBLIC

AS, IDE et tout professionnel intéressé



PRÉREQUIS

Aucun pré requis n'est nécessaire



OBJECTIF GÉNÉRAL

Développer la bientraitance dans nos pratiques



LIEU DE FORMATION

Sur site

Comprendre et analyser la bientraitance

- Définitions de la culture bientraitante à l'hôpital
- Le contexte législatif : recommandations ANESM / HAS / certification HAS / Loi du 4 mars 2002
- La bientraitance : un enjeu de qualité
- Les droits du patient

Appréhender les risques de maltraitance

- Identification des types de maltraitance : témoignages de patients
- Travail autour de la maltraitance ordinaire
- Les facteurs propices à des situations de maltraitance
- Les dispositifs pour prévenir la maltraitance
- Signaler la maltraitance
- Focus sur la thématique des contentions

Analyser les pratiques de bientraitance individuelles et collectives

- La prévention des risques
- Les valeurs qui entourent la bientraitance, l'éthique
- La confiance dans les relations de travail
- L'approche rogérienne : relation d'aide, respect de l'autre
- La notion de «care»
- Les ressources disponibles pour développer la bientraitance

Méthodes et Modalités d'évaluation

- Test de positionnement des participants en début de formation et en fin de formation
- Évaluation de la formation et de ses apports tout au long des modules
- Évaluation à chaud de la satisfaction des participants via un questionnaire en cours de formation
- Tour de table en fin de formation avec le formateur
- Quiz en cours de formation

DROIT DU PATIENT

Qu'est-ce que la formation droit du patient ?

Le droit du patients assure leur respect et dignité : les bonnes pratiques concernant le consentement, l'information des patients et des mineurs, et les voies de recours des patients garantissent une prise en charge éthique et transparente

Objectifs pédagogiques

- Identifier les droits des patients et des mineurs à l'hôpital et leurs évolutions dans le temps
- Apporter une réflexion sur les pratiques soignantes, dans le respect de ces droits
- Identifier les voies de conciliation et de recours des patients

Méthodes et moyens pédagogiques

- ✔ Supports audio-visuels
- ✔ Apports théoriques
- ✔ Analyse réflexive de pratiques
- ✔ Entraînements sur les vécus professionnels de chacun
- ✔ Supports remis aux participants



COURS

En présentiel



DURÉE

2 jours



TARIF

à partir de 1200 € pour un groupe ou 150€ par personne



PUBLIC

AS, IDE et tout professionnel intéressé



PRÉREQUIS

Aucun pré requis n'est nécessaire



OBJECTIF GÉNÉRAL

Identifier les droits des patients à l'hôpital et apporter uen réflexion



LIEU DE FORMATION

Sur votre site

Les bonnes pratiques concernant le consentement

- Le consentement du patient
- La personne de confiance
- Le consentement des mineurs et l'autorité parentale
- Focus sur la pratique des contentions

L'information des patients et des mineurs

- L'évolution du droit des patients quant à l'information
- Le respect du secret professionnel
- L'accès du dossier du patient

Les voies de recours des patients

- Les voies de conciliation en interne
- Les associations
- L'ONIAM national et régional
- Les voies d'indemnisation

Méthodes et Modalités d'évaluation

- Test de positionnement des participants en début de formation et en fin de formation
- Évaluation de la formation et de ses apports tout au long des modules
- Évaluation à chaud de la satisfaction des participants via un questionnaire en cours de formation
- Tour de table en fin de formation avec le formateur
- Quiz en cours de formation

PRÉVENTION DE LA MALTRAITANCE ET PROMOTION DE LA BIENTRAITANCE (MÉDICO-SOCIAL)

Qu'est-ce que la formation
Prévention de la maltraitance et
promotion de la bientraitance ?

La bientraitance est une culture inspirant les actions individuelles et les relations collectives au sein d'un établissement ou à domicile. Elle vise à promouvoir le bien-être du résident/ du bénéficiaire en gardant à l'esprit le risque de maltraitance.

Objectifs pédagogiques

- Identifier et définir la maltraitance
- Identifier les risques de maltraitance en fonction du lieu d'exercice
- Comprendre les difficultés de repérage de ces situations
- Signaler une situation de maltraitance
- Distinguer des dispositifs pouvant prévenir la maltraitance
- Définir et identifier les différents types de contention
- Identifier les risques engendrés par la contention
- Expliquer les bénéfiques risques et les moyens alternatifs
- Définir les bonnes pratiques de contention
- Définir le concept de bientraitance
- Identifier les pratiques bientraitantes
- Appliquer des pratiques bientraitantes

Méthodes et moyens pédagogiques

- Méthodes actives et participatives
- Apports théoriques
- Analyses de pratiques
- De nombreuses mises en situation pratique
- Diaporamas pédagogiques remis aux participants



COURS

En présentiel



DURÉE

2 jours



TARIF

à partir de 1200 € pour un groupe
ou 150€ par personne



PUBLIC

Tout professionnel du
médico-social exerçant en
structure ou à domicile



PRÉREQUIS

Aucun prérequis n'est nécessaire



OBJECTIF GÉNÉRAL

Développer ses connaissances liées
aux différents types de maltrai-
tance. Mettre en oeuvre des
pratiques liées à la bientraitance.



LIEU DE FORMATION

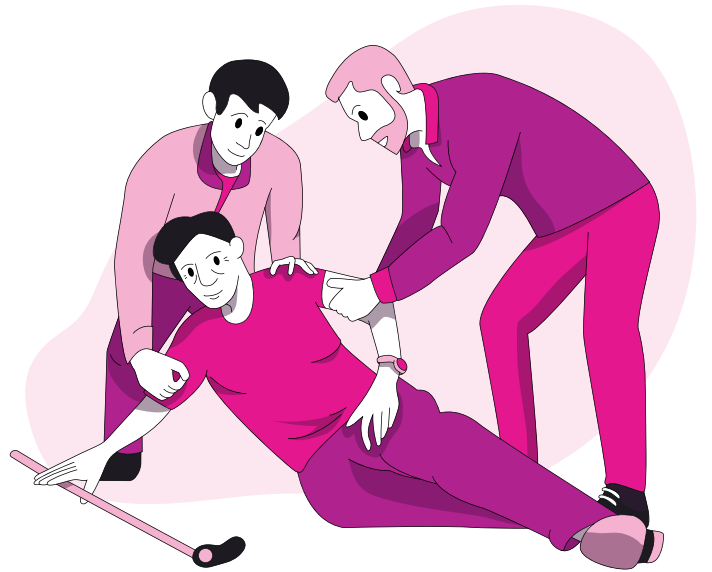
Sur site (hors département 57) ou
9 rue du Grand Cerf, 57000 Metz

Note de satisfaction
2024

4.9/5

Chapitre 1 : Prévention de la maltraitance

- Introduction du sujet de la maltraitance
- Les différents types de maltraitance
- Les risques de maltraitance
- Les difficultés de repérage de ces situations
- Le signalement d'une situation de maltraitance
- Les dispositifs pouvant prévenir la maltraitance



Chapitre 2 : Réflexion sur les contentions

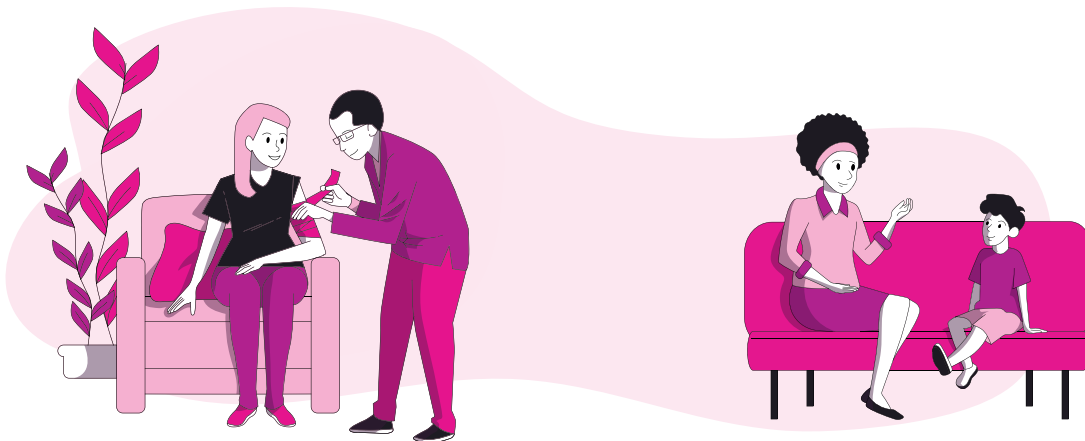
- Définition et différents types de contention
- Les risques engendrés par la contention
- Les bénéfices liés à la contention
- Les bonnes pratiques de la contention

Chapitre 3 : Promotion de la bientraitance

- La bientraitance : concept et définitions
- Les pratiques bientraitantes individuelles et en équipe

Méthodes et Modalités d'évaluation

- Test de positionnement des participants en début et en fin de formation
- Évaluation de la formation et de ses apports tout au long de la formation
- Évaluation à chaud de la satisfaction des participants via un questionnaire en cours de formation



RÉFLEXION ÉTHIQUE DANS LES PRATIQUES DE SOINS ET D'ACCOMPAGNEMENT

Qu'est-ce que la formation «Réflexion éthique dans les pratiques de soins et d'accompagnement» ?

Dans le secteur du soin et de l'accompagnement, l'éthique soulève constamment des interrogations : comment agir de la meilleure manière tout en respectant la personne que l'on accompagne ? Développer ces réflexions, tant individuelles que collectives, nous permet de prendre du recul, de clarifier nos choix et nos actions de façon raisonnée, tout en redonnant du sens à nos pratiques.

Cette formation a pour objectif de renforcer les compétences éthiques des professionnels afin d'améliorer la qualité des soins et le bien-être des résidents/patients/bénéficiaires, tout en poursuivant notre engagement vers une amélioration continue dans la prise en soin et l'accompagnement.

Objectifs pédagogiques

- Comprendre les principes éthiques fondamentaux qui régissent la pratique soignante en EHPAD ou à domicile
- Identifier les enjeux éthiques spécifiques liés à la prise en soin des personnes âgées
- Développer des compétences en communication pour aborder les situations complexes avec les résidents/patients, les proches et l'équipe soignante
- Appliquer des outils pratiques pour intégrer l'éthique dans le quotidien
- Favoriser une réflexion sur les pratiques professionnelles et les décisions

Méthodes et moyens pédagogiques

- ✔ Méthodes actives et participatives
- ✔ Échanges, partage d'expériences, analyses de pratique
- ✔ Nombreuses mises en situations pratiques pour transposer les apports théoriques
- ✔ Mises en situation, études de cas
- ✔ Livret de formation remis aux participants



COURS
En présentiel



DURÉE
2 jours



TARIF
à partir de 1200 € pour un groupe
ou 150€ par personne



PUBLIC
Tout personnel d'EHPAD, de
SSIAD souhaitant développer
une réflexion éthique



PRÉREQUIS
Aucun prérequis n'est nécessaire



OBJECTIF GÉNÉRAL
Se positionner dans une
démarche éthique



LIEU DE FORMATION
Sur votre site ou
9 rue du Grand Cerf, 57000 Metz

**Note de satisfaction
2025** **94%**

**Note de recommandation
2025** **100%**

Introduction à la démarche éthique dans les pratiques de soins et d'accompagnement en gériatrie

- Présentation des concepts clés d'éthique dans le soin : autonomie, bienfaisance, confidentialité, responsabilité, intégrité
- Discussion sur les valeurs et les principes éthiques dans nos pratiques
- Étude de cas : Analyse de situations éthiques rencontrées
- Enjeux éthiques spécifiques : consentement éclairé, fin de vie, directives anticipées, respect de la dignité, bénéfices/risques et la contention
- Rôle des familles et des proches dans la prise de décision
- Atelier pratique : Simulation de situations éthiques et prise de décision en groupe

Intégration de la démarche éthique dans les pratiques de soins et d'accompagnement en gériatrie

- Intégration de la démarche éthique dans les pratiques de soins et d'accompagnement en gériatrie
- Outils et méthodes pour intégrer l'éthique dans les soins quotidiens
- Communication éthique : techniques pour aborder des sujets sensibles avec les résidents / patients et leurs familles
- Étude de cas : Résolution de problématiques éthiques en lien avec l'expérience des stagiaires
- Réflexion sur les pratiques professionnelles : comment évaluer et améliorer ses propres pratiques ?
- Réflexion personnelle pour intégrer et développer cette démarche dans son travail au quotidien : pistes d'actions individuelles

Méthodes et Modalités d'évaluation

- Test de positionnement des participants en début de formation et en fin de formation
- Évaluation de la formation et de ses apports tout au long des modules
- Évaluation à chaud de la satisfaction des participants via un questionnaire
- Tour de table avec la formatrice



8

HYGIÈNE



BIONETTOYAGE DES LOCAUX EN ÉTABLISSEMENT DE SANTÉ OU MÉDICO-SOCIAL

Qu'est-ce que la formation Bionettoyage des locaux ?

L'entretien des locaux, par la réduction des réservoirs environnementaux, constitue un des trois piliers de la prévention du risque infectieux en milieu de soins, avec les précautions standard et la maîtrise du risque lié aux soins.

Il concourt à l'hygiène générale des établissements de santé et des établissements médico-sociaux.

De ce fait, les professionnels en charge de l'organisation de l'hygiène des locaux ont pour mission de limiter le risque infectieux lié à l'environnement, mais aussi les risques professionnels pour les personnels et aujourd'hui plus que jamais l'impact écologique de ces pratiques.

Cette formation sur l'hygiène des locaux vous permettra de limiter le risque infectieux et d'assurer la mise en place de procédure qualité.

Votre équipe d'entretien saura ainsi maîtriser les bonnes pratiques en matière d'hygiène et de protection.



COURS

En présentiel



DURÉE

2 jours



TARIF

à partir de 1200 € pour un groupe ou 150€ par personne



PUBLIC

Personnel en charge d'organiser les activités de bionettoyage / d'assurer l'entretien des locaux



PRÉREQUIS

Aucun prérequis n'est nécessaire



OBJECTIF GÉNÉRAL

Prévenir le risque infectieux lors de l'entretien des locaux et de l'environnement des patients / résidents



LIEU DE FORMATION

Sur site

Objectifs pédagogiques

- Mesurer le risque et identifier les mesures préventives à mettre en oeuvre
- Connaître et utiliser de manière appropriée les produits et matériels à disposition dans l'établissement
- Mettre en pratique de manière efficace les techniques de bionettoyage
- Optimiser l'efficacité des interventions et mettre à jour si nécessaire les protocoles de bionettoyage de l'établissement

Méthodes et moyens pédagogiques

- Méthodes actives et participatives
- Apports théoriques
- Analyse de pratiques
- Méthode applicative avec des mises en situation pratique : nécessité d'un chariot de bionettoyage et d'une chambre

Programme

Journée 1 : Introduction

- Terminologie, rappels de base et définitions
- La notion de transmission et d'infections associées aux soins
- L'environnement : son rôle dans la transmission des infections associées aux soins

Les précautions standard

- L'hygiène du professionnel
- La tenue du professionnel : tenue de base et EPI
- L'hygiène des mains
- La prévention des AES

L'organisation du bionettoyage

- Classification des locaux et inventaire des tâches à accomplir (en fonction de l'établissement)
- Préparation et organisation du travail et du matériel

Journée 2 : Maîtriser les techniques de bionettoyage

- Les techniques d'entretien et de désinfection des sols et surfaces
- Les notions de sécurité, d'utilisation des produits (caractéristiques, précautions, dilutions, utilisations, stockage...)
- Spécificités liés à des contextes infectieux particuliers : Infection à Clostridium difficile, gale, COVID...

Méthodes et Modalités d'évaluation

- Recueil oral des attentes des participants
- Test de positionnement des participants en début de formation
- Évaluation de la formation et de ses apports tout au long de la formation
- Évaluation à chaud de la satisfaction des participants à l'issue de la formation : orale et via un questionnaire

DEVENIR CORRESPONDANT EN HYGIÈNE EN ÉTABLISSEMENT SANITAIRE OU MÉDICO-SOCIAL

Qu'est-ce que la formation correspondant en hygiène ?

Être correspondant hygiène est une démarche volontaire.

Sous l'égide de l'encadrement, il est l'interlocuteur clé pour les professionnels du terrain, faisant le lien avec l'équipe opérationnelle d'hygiène et le médecin en charge de cette mission.

Objectifs pédagogiques

- Renforcer les connaissances en matière de prévention du risque infectieux en milieu de soins, pour assurer le rôle de correspondant hygiène
- Être en mesure de transmettre les connaissances acquises auprès des professionnels de la structure



COURS

En présentiel



DURÉE

2 jours



TARIF

à partir de 1200 € pour un groupe ou 150€ par personne



PUBLIC

Formation correspondants aux salariés dans le secteur de l'hygiène exerçant dans votre établissement



PRÉREQUIS

Exercer depuis minimum 1 an dans la structure
Être volontaire pour la mission de correspondants
Avoir le goût de transmettre



OBJECTIF GÉNÉRAL

Renforcer la prévention du risque infectieux



LIEU DE FORMATION

Sur votre site

Méthodes et moyens pédagogiques

- ✔ Apports théoriques en lien avec vos protocoles internes et conformes aux recommandations nationales
- ✔ Analyse de pratiques

- ✔ Travaux en groupe
- ✔ Supports audio-visuels
- ✔ Livrets pédagogiques remis aux correspondants

Programme

Un parcours de formation, adapté à vos besoins, composé de plusieurs modules :

Module 1 : Les fondamentaux de la prévention du risque infectieux (Durée 2 jours)

Module 2 : Maîtrise de la prévention du risque infectieux associé aux soins (Durée 2 jours)

Module 3 : Gestion de l'environnement (Durée 1 jour)

Modules optionnels :

- Bien communiquer en hygiène (1 jour)
- Réactualisation des connaissances (1 jour par an)
- Gestion des risques : théorie et étude de cas concrets (2 jours)
- Détection et gestion des épidémies (2 jours)

Méthodes et Modalités d'évaluation

- Recueil oral des attentes des participants
- Test de positionnement des participants en début de formation
- Évaluation de la formation et de ses apports tout au long de la formation
- Évaluation à chaud de la satisfaction des participants à l'issue de la formation : orale et via un questionnaire
- Quizz

HYGIÈNE DU LINGE EN SECTEUR MÉDICO-SOCIAL

Qu'est-ce que la formation Hygiène du linge ?

Au delà de la notion de propreté et de confort, l'hygiène du linge est essentielle en structure médico-sociale au regard du risque de contamination et de transmission de micro-organismes.

Cette formation permettra aux stagiaires de participer activement à la démarche qualité de l'EHPAD concernant le circuit du linge.

Objectifs pédagogiques

- Identifier les enjeux de l'hygiène du linge en secteur médico-social
- Identifier les différentes étapes du circuit du linge et les risques associées à chacune de ses étapes
- Connaître les produits utilisés
- Proposer des axes d'amélioration dans l'établissement concernant la thématique de la gestion du linge



COURS

En présentiel



DURÉE

1 jour



TARIF

à partir de 1200 € pour un groupe
ou 150€ par personne



PUBLIC

Personnel en charge d'organiser les
activités de gestion du linge
ou d'assurer la gestion du linge



PRÉREQUIS

Aucun prérequis n'est nécessaire



OBJECTIF GÉNÉRAL

Aider l'établissement à
atteindre ses objectifs en
évaluant son circuit du linge afin
de limiter les risques infectieux



LIEU DE FORMATION

Sur votre site ou Metz

Méthodes et moyens pédagogiques

- Méthodes actives et participatives / Analyse de pratiques
- Le formateur s'appuie sur vos protocoles internes afin d'améliorer les pratiques et de décliner avec les stagiaires un plan d'actions

Programme

Introduction et notion d'écologie microbienne

Rappel des Précautions Standard : mesures d'hygiène et de protection

- La tenue professionnelle et l'hygiène des mains
- Les Équipements de Protection Individuelle (EPI)
- La gestion des déchets et de l'environnement
- La prévention des AES

Le circuit du linge

- Les différents types de linge et leur traitement : linge des résidents, linge plat, tenues professionnelles
- Le circuit du linge sale : collecte, réception, stockage et tri, lavage, séchage
- Le circuit du linge propre : stockage, redistribution
- Points critiques spécifiques : circuit linge sale/propre, principe de la marche en avant au sein de la zone de traitement, mesures d'hygiène et de protection à toutes les étapes
- Démarche qualité : analyse de pratiques et plan d'action d'amélioration

Cas particuliers

- Gestion du linge en cas de situations infectieuses

Méthodes et Modalités d'évaluation

- Recueil oral des attentes des participants
- Test de positionnement des participants en début de formation
- Évaluation de la formation et de ses apports tout au long de la formation
- Évaluation à chaud de la satisfaction des participants à l'issue de la formation : orale et via un questionnaire
- Quizz

9

MANAGEMENT



ACCOMPAGNER UN SALARIÉ EN RECLASSEMENT POUR INAPTITUDE

**TARIF**

600 €

**PUBLIC**

Responsables d'agence, assistantes de secteur, managers d'équipe, directeurs de structure, cadres

**DURÉE**

4 x 2 heures

**PRÉREQUIS**

Aucun prérequis n'est nécessaire

Quels sont les objectifs de la formation ?

- Apporter des outils et des clefs, nécessaires à l'évolution en compétence des stagiaires.
- Se centrer sur les apprenants, structurer les contenus et varier les approches.
- Être dans l'écoute, la bienveillance, et le non-jugement.

Objectifs pédagogiques

À l'issue de la formation, le stagiaire sera en mesure de :

- Connaître les différentes obligations légales et méthodes concernant le reclassement professionnel (02h00)
- Accompagner et guider convenablement le salarié à reclasser (02h00)

Méthodes et moyens pédagogiques

- Slides
- Documents théoriques
- Vidéos

Méthodes et Modalités d'évaluation

- Évaluation formative en fin de formation
- Questions à l'oral en fin de formation



CONNAÎTRE ET APPLIQUER LES TECHNIQUES INNOVANTES DE RECRUTEMENT

**TARIF**

600 €

**PUBLIC**

Responsables d'agence, assistantes de secteur, responsables de secteur, managers d'équipe, directeurs

**DURÉE**

3 x 2 heures

**PRÉREQUIS**

Aucun prérequis n'est nécessaire

Quels sont les objectifs de la formation ?

- Apporter des outils et des clefs, nécessaires à l'évolution en compétence des stagiaires.
- Se centrer sur les apprenants, structurer les contenus et varier les approches.
- Être dans l'écoute, la bienveillance, et le non-jugement.

Objectifs pédagogiques

À l'issue de la formation, le stagiaire sera en mesure de :

- Optimiser sa méthodologie par des techniques et des outils innovants (03h00)
- Maximiser l'efficacité des recrutements (03h00)

Méthodes et moyens pédagogiques

- Slides
- Documents théoriques
- Exercices pratiques

Méthodes et Modalités d'évaluation

- Évaluation formative en fin de formation
- Questions à l'oral en fin de formation

**Note de satisfaction
2024**

4.5/5



DÉVELOPPER UNE AMBIANCE DE TRAVAIL POSITIVE

**TARIF**

600 €

**PUBLIC**

Responsables d'agence, assistantes de secteur, managers d'équipe, directeurs de structure, cadre

**DURÉE**

2 x 2 heures

**PRÉREQUIS**

Manager une équipe

Quels sont les objectifs de la formation ?

- Apporter des outils et des clefs, nécessaires à l'évolution en compétence des stagiaires.
- Se centrer sur les apprenants, structurer les contenus et varier les approches.
- Être dans l'écoute, la bienveillance, et le non-jugement.

Objectifs pédagogiques

À l'issue de la formation, le stagiaire sera en mesure de :

- Gérer ses émotions positives et négatives (02h00)
- Travailler dans un climat positif (02h00)

Méthodes et moyens pédagogiques

- Slides
- Documents théoriques
- Exercices pratiques

Méthodes et Modalités d'évaluation

- Évaluation formative en fin de formation
- Questions à l'oral en fin de formation

**Note de satisfaction
2024**

5/5



ÉQUIPES AUTONOMES

Qu'est-ce que la formation « équipes autonomes » ?

Dans un monde où l'autonomie et l'efficacité sont essentielles, la formation « Développer une équipe autonome au sein d'un service d'aide et d'accompagnement à domicile » s'adresse aux responsables désireux de transformer leur approche du management.

Mais qu'est-ce qu'une équipe autonome ? C'est une équipe capable de prendre des décisions, de s'auto-organiser et de s'adapter aux besoins des bénéficiaires sans dépendre constamment d'une supervision.

Objectifs pédagogiques

Cette formation vise à outiller les futurs coachs et aides à domicile avec les compétences nécessaires pour encourager l'autonomie de leurs équipes.

En apprenant à instaurer un climat de confiance et à favoriser l'initiative, vous serez en mesure de créer un environnement de travail dynamique et réactif, où chaque membre se sent valorisé et impliqué.

Méthodes et moyens pédagogiques

- ✓ Apports théoriques : concepts clés du modèle B
- ✓ Analyse réflexive de pratiques / études de cas
- ✓ Méthodes actives et participatives
- ✓ Travaux collaboratifs, exercices pratiques, jeux de rôle
- ✓ Kit du coach



COURS
mixte



TARIF
sur devis



DURÉE
4 jours
et demi



PUBLIC

assistantes de secteur et responsables de secteur des agences d'aide à domicile / aides à domicile



PRÉREQUIS

aucun prérequis technique. Il est nécessaire d'être manager d'équipe
Avoir un ordinateur et connexion internet



FORMULE 1

Adressée aux responsables et aux aides à domicile

Module 1 : ½ journée AS / RCSAD et AAD en distanciel
Module 2 AS/RCSAD : 2 journées
Module 2 AAD : 2 journées
Module 3 : 1 journée de regroupement AS / RCSAD / AAD en distanciel



FORMULE 2

Adressée aux responsables de secteur

Module 1 : ½ journée AS / RCSAD en distanciel
Module 2 AS/RCSAD : 2 journées
Module 3 : 1 journée AS / RCSAD en distanciel

Objectifs Module 1 (½ journée en distanciel) Introduction

- Décrire les principes du modèle Buurtzorg
- Déterminer les enjeux pour son organisation
- Définir les rôles et responsabilités au sein d'une équipe autonome
- Identifier les outils et méthodes de communication

Objectifs Module 2 (2 journées en présentiel) S'affirmer dans sa posture de coach (à destination des managers)

- Identifier et mettre en pratique les différents rôles du coach
- Connaître et appliquer les outils d'accompagnement/coaching
- Accompagner ses équipes vers le changement
- Mettre en place des réunions claires et efficaces
- Gérer son temps efficacement

- Se découvrir et s'affirmer en tant que coach
- Accompagner ses équipes vers le changement
- Mettre en place des réunions claires et efficaces
- Gérer son temps efficacement
- Lâcher prise, accepter l'autonomie/le droit à l'erreur
- S'affirmer dans sa posture de coach
- Motiver les équipes et s'auto-évaluer

Objectifs Module 2 (2 journées en présentiel) (à destination des aides à domicile) Développer l'autonomie et la solidarité dans une équipe

- Développer l'autonomie
- Gestion du temps et des priorités
- Travailler en équipe malgré l'isolement géographique
- Améliorer la communication
- Gérer les situations imprévues
- Résoudre les tensions et désaccords

Objectifs Module 3 (1 journée en distanciel à m+3) Évaluation et Amélioration de la qualité de l'accompagnement

- Évaluer l'impact du modèle B au sein de votre équipe, l'efficacité du travail en équipe
- Analyser ses pratiques
- Dégager les problématiques rencontrées
- Identifier les axes d'amélioration

Ce programme peut être adaptée en fonction de vos besoins.

Méthodes et Modalités d'évaluation

- Un test d'entrée et un test de sortie seront effectués par les stagiaires
- Des tours de tables seront réalisés tout au long de la formation
- Un questionnaire à chaud sera à remplir par les stagiaires en fin de formation
- Un questionnaire à froid sera envoyé aux stagiaires 3 mois après la formation



GÉRER L'AGRESSIVITÉ (COLLÈGUES, USAGERS, FAMILLES)

**TARIF**

600 €

**PUBLIC**

salariés en relation avec des prospects, usagers, collègues de travail

**DURÉE**

3 x 2 heures

**PRÉREQUIS**

Aucun prérequis n'est nécessaire

Quels sont les objectifs de la formation ?

- Apporter des outils et des clefs, nécessaires à l'évolution en compétence des stagiaires.
- Se centrer sur les apprenants, structurer les contenus et varier les approches.
- Être dans l'écoute, la bienveillance, et le non-jugement.

Objectifs pédagogiques

À l'issue de la formation, le stagiaire sera en mesure de :

- Acquérir les outils de communication appropriés (04h00)
- Récupérer sa sérénité après une incivilité (02h00)

Méthodes et moyens pédagogiques

- ✓ Slides
- ✓ Documents théoriques
- ✓ Exercices pratiques
- ✓ Vidéos

Méthodes et Modalités d'évaluation

- Évaluation formative en fin de formation
- Questions à l'oral en fin de formation

**Note de satisfaction
2024**

4.9/5



L'ÉQUILIBRE VIE PERSONNELLE / VIE PROFESSIONNELLE : LE MANAGEMENT HUMAIN

**TARIF**

600 €

**PUBLIC**

Responsables d'agence, assistantes de secteur, managers d'équipe, directeurs de structure, cadre

**DURÉE**

3 x 2 heures

**PRÉREQUIS**

Aucun prérequis n'est nécessaire

Quels sont les objectifs de la formation ?

- Apporter des outils et des clefs, nécessaires à l'évolution en compétence des stagiaires.
- Se centrer sur les apprenants, structurer les contenus et varier les approches.
- Être dans l'écoute, la bienveillance, et le non-jugement.

Objectifs pédagogiques

À l'issue de la formation, le stagiaire sera en mesure de :

- Déterminer ce qu'est le management humain (02h00)
- Connaître et analyser les outils qui permettront le réajustement de l'équilibre vie personnelle / vie professionnelle (02h00)
- Développer une intelligence relationnelle basée sur le management humain (02h00)

Méthodes et moyens pédagogiques

- Slides
- Documents théoriques
- Exercices pratiques

Méthodes et Modalités d'évaluation

- Évaluation formative en fin de formation
- Questions à l'oral en fin de formation

**Note de satisfaction
2024**

4.8/5



MAÎTRISER LA PRÉSENTATION DES PRESTATIONS D'AIDE À DOMICILE

**TARIF**

600 €

**PUBLIC**

salariés du groupe en relation avec des clients et des usagers

**DURÉE**

2 x 2 heures

**PRÉREQUIS**

Aucun prérequis n'est nécessaire

Quels sont les objectifs de la formation ?

- Apporter des outils et des clefs, nécessaires à l'évolution en compétence des stagiaires.
- Se centrer sur les apprenants, structurer les contenus et varier les approches.
- Être dans l'écoute, la bienveillance, et le non-jugement.

Objectifs pédagogiques

À l'issue de la formation, le stagiaire sera en mesure de :

- Maîtriser son discours (02h00)
- Maîtriser sa communication (02h00)

Méthodes et moyens pédagogiques

- ✓ Slides
- ✓ Documents théoriques
- ✓ Exercices pratiques

Méthodes et Modalités d'évaluation

- Évaluation formative en fin de formation
- Questions à l'oral en fin de formation

**Note de satisfaction
2024**

4.5/5



MANAGEMENT BIENVEILLANT



TARIF

1500 €



PUBLIC

assistantes de secteur et responsables de secteur des agences d'aide à domicile



DURÉE

2 jours et demi



PRÉREQUIS

Il est nécessaire d'être manager d'équipe et de souhaiter professionnaliser ses pratiques.

Quels sont les objectifs de la formation ?

- Apporter des outils et des clefs, nécessaires aux compétences de management des stagiaires.
- Se centrer sur les apprenants, structurer les contenus et varier les approches.
- Être dans l'écoute, la bienveillance, et le non-jugement.
- Suivre et accompagner le stagiaire, tout au long de sa formation, grâce à un livret d'accueil dédié à cet effet

Objectifs pédagogiques

À l'issue de la formation, le stagiaire sera en mesure de :

- Acquérir de nouveaux réflexes de pensée dans la perspective d'une bienveillance envers soi-même et envers les collaborateurs
- Amener les stagiaires à la réflexion et à la remise en question
- S'approprier des outils pour mieux participer et faire participer ses collaborateurs
- S'appuyer sur des situations de travail pour développer l'apprentissage
- Savoir adopter une communication assertive

Méthodes et moyens pédagogiques

- Paperboard
- Vidéoprojecteur
- Tableau blanc
- Slides
- Documents théoriques
- Exercices pratiques
- Livret d'accueil
- Chaque session de formation sera soutenue par une version LMS (en distanciel)

Programme

Module 1 : Identifier les différents rôles du manager

Suite à mes visites et aux retours récoltés, il me paraît indispensable de redéfinir avec les stagiaires, les différentes casquettes de leur rôle de manager, afin de leur redonner confiance et d'approfondir les compétences déjà acquises et celles à améliorer.

Module 2 : Développer une posture de manager bienveillant

La bienveillance est une compétence et un savoir-être indispensable, d'autant plus au poste d'assistant de secteur et de responsable d'agence.

Ce module va permettre aux stagiaires un retour aux bases de la bienveillance, et de dévoiler des compétences qu'elles pensaient peut-être ne pas avoir, ou avoir perdu.

Module 3 : Communiquer avec authenticité

Ce module portera en grande partie sur la communication, l'observation et l'assertivité.

Il s'agira d'analyser des situations vécues, et mettre en lumière une autre manière de communiquer avec les équipes, notamment la communication assertive et résoudre des conflits avec assertivité.

Méthodes et Modalités d'évaluation

- Un test d'entrée sera effectué par les stagiaires
- Des tours de tables seront réalisés tout au long de la formation
- Un test de sortie sera effectué par les stagiaires
- Un questionnaire à chaud sera à remplir par les stagiaires en fin de formation



POSTURE MANAGERIALE

**TARIF**

1500 €

**PUBLIC**

assistantes de secteur et responsables de secteur des agences d'aide à domicile

**DURÉE**

3 jours

**PRÉREQUIS**

avoir participé à la session 1 « Management bienveillant »

Quels sont les objectifs de la formation ?

- Apporter des outils et des clefs, nécessaires aux compétences de management des stagiaires.
- Se centrer sur les apprenants, structurer les contenus et varier les approches.
- Être dans l'écoute, la bienveillance, et l'échange.
- S'appuyer sur les expériences de chacune pour amener à la réflexion.

Objectifs pédagogiques

À l'issue de la formation le stagiaire sera en mesure de :

- L'estime de soi, source de l'efficacité professionnelle
- Comprendre son rôle de manager et en adopter la posture
- Connaître ses forces et savoir les exploiter en milieu professionnel

Méthodes et moyens pédagogiques

- Paperboard
- Vidéoprojecteur
- Tableau blanc
- Slides
- Documents théoriques
- Exercices pratiques
- Livret d'accueil
- Chaque session de formation sera soutenue par une version LMS (en distanciel)

Programme

Module 1 : L'estime de soi, source de l'efficacité professionnelle

Avoir confiance en soi et rester soi-même permettent des relations professionnelles de confiance sereines et valorisantes pour le manager et pour le managé.

Au cours de ce module un travail sur le concept d'estime de soi et de confiance en soi sera réalisé, afin de faire prendre conscience aux stagiaires qu'ils ont déjà les clefs pour assumer pleinement leur rôle de manager.

Module 2 : Comprendre son rôle de manager et en adopter la posture

Ce module très opérationnel va permettre aux stagiaires de connaître les bases du management et les fondamentaux de la gestion d'équipe. Le but, leur permettre de s'affirmer et de s'épanouir dans leur rôle de manager.

Module 3 : Connaître ses forces et savoir les exploiter en milieu professionnel

La connaissance de soi est un moteur important de l'efficacité professionnelle. Établir des relations sereines et ouvertes, apprendre à travailler en équipe sont des compétences facilitées par la connaissance de ses forces.

Prendre le temps de se connaître va permettre aux stagiaires, à terme, de gagner en bien-être dans leur quotidien professionnel. avec les équipes, notamment la communication assertive et résoudre des conflits avec assertivité.

Méthodes et Modalités d'évaluation

- Un test d'entrée sera effectué par les stagiaires
- Des tours de tables seront réalisés tout au long de la formation
- Un test de sortie sera effectué par les stagiaires
- Un questionnaire à chaud sera à remplir par les stagiaires en fin de formation



RÉINTÉGRER UN SALARIÉ APRÈS UN ARRÊT MALADIE - CONGÉ LONGUE MALADIE - CONGÉ MATERNITÉ

**TARIF**

600 €

**PUBLIC**

Responsables d'agence, assistantes de secteur, managers d'équipe, directeurs de structure,

**DURÉE**

3 x 2 heures

**PRÉREQUIS**

Manager une équipe

Quels sont les objectifs de la formation ?

- Apporter des outils et des clefs, nécessaires à l'évolution en compétence des stagiaires.
- Se centrer sur les apprenants, structurer les contenus et varier les approches.
- Être dans l'écoute, la bienveillance, et le non-jugement.

Objectifs pédagogiques

À l'issue de la formation, le stagiaire sera en mesure de :

- Maîtriser les étapes légales du retour d'un arrêt maladie (02h00)
- Maîtriser la préparation et l'accompagnement d'un retour de congé maternité (02h00)
- Adapter sa posture et sa communication avec le collaborateur et l'équipe (02h00)

Méthodes et moyens pédagogiques

- Slides
- Documents théoriques
- Exercices pratiques
- Vidéos

Méthodes et Modalités d'évaluation

- Évaluation formative en fin de formation
- Questions à l'oral en fin de formation

**Note de satisfaction
2024**

4.4/5



10

RELATION ET COMMUNICATION



APPROCHE DE LA COMMUNICATION NON VERBALE

Qu'est-ce que la formation « Approche de la communication non verbale » ?

90% de notre communication passe par nos gestes, nos attitudes, l'intonation de notre voix, les expressions de notre visage, les couleurs que nous portons, les odeurs que nous émettons.

Développer ses aptitudes à la communication non verbale est donc essentielle dans notre univers professionnel.

Objectifs pédagogiques

- Identifier les principes d'approche de la communication non verbale
- Comprendre l'impact du non verbal dans la communication
- Reconnaître et adopter les comportements qui facilitent une communication efficace
- Créer et renforcer la bienveillance dans ses relations professionnelles
- Identifier les freins d'une communication coopérative et Mieux comprendre les intentions cachées
- Développer ses aptitudes à la communication non-verbale
- Identifier et comprendre les systèmes de représentation sensoriels en PNL

Méthodes et moyens pédagogiques

- ✓ Alternance apports théoriques et pratiques
- ✓ Méthodes actives et participatives
- ✓ Echanges, analyses de pratique, mise en situation
- ✓ Livret de formation remis aux participants



COURS

En présentiel



DURÉE

2 jours



TARIF

à partir de 1200 € pour un groupe ou 150€ par personne



PUBLIC

Personnel administratif
Personnel soignant :
AS, IDE et tout professionnel intéressé



PRÉREQUIS

Aucun prérequis n'est nécessaire



OBJECTIF GÉNÉRAL

Développer ses aptitudes à la communication non verbale

Accueillir et faciliter l'intégration de l'apprenti/alternant

- Les principes d'approche de la Communication Non Verbale
- Connaissance des émotions qui influencent le comportement
- Repérage des différentes émotions dans la communication non verbale
- Capacité d'écoute de l'autre pour mieux comprendre les intentions
- Tenir compte des émotions présentes dans la relation et mieux maîtriser ses propres émotions

L'impact du non verbal dans la communication

- Les composantes du non verbal : voix, image, regard, posture, distance
- La notion de cohérence verbal / non verbal
- Différencier la nature des gestes : conscient, inconscient, culturel...
- Repérer les différentes manifestations du langage non verbal les plus courantes

Reconnaître et adopter les comportements qui facilitent une communication efficace

- Les structures de pensée et les modes de communication propres à chacun
- Développer son écoute active et savoir se synchroniser

Créer et renforcer la bienveillance dans ses relations professionnelles

- Comprendre les intentions et renforcer la connexion à l'autre avant de passer à une demande d'action
- Travailler son propre langage non verbal

Identifier les freins d'une communication coopérative et Mieux comprendre les intentions cachées

- Repérer les non-dits, les hésitations, le mal-être, l'authenticité de l'autre
- Anticiper les relations conflictuelles

Développer ses aptitudes à la communication non-verbale

- Expérimenter les différentes distances corporelles
- Améliorer sa posture corporelle
- Utiliser sa voix, le toucher et le regard pour atteindre son objectif relationnel
- Les systèmes de représentation sensoriels en PNL : méthode VAKOG

Méthodes et Modalités d'évaluation

- Test de positionnement des participants en début de formation et en fin de formation
- Évaluation de la formation et de ses apports tout au long des modules
- Évaluation à chaud de la satisfaction des participants via un questionnaire
- Tour de table avec la formatrice



ASSURER SA MISSION DE TUTEUR / MAÎTRE D'APPRENTISSAGE

Qu'est-ce que la formation
« Assurer sa mission de tuteur /
maître d'apprentissage » ?

La fonction du maître d'apprentissage est essentielle dans la réussite du parcours de formation de l'apprenant. C'est pourquoi il est nécessaire de former le tuteur à la transmission du savoir avec des techniques pédagogiques adaptées.

Ce dispositif de formation permet au maître d'apprentissage d'accueillir les alternants dans les meilleures conditions. Ainsi, le tuteur pourra partager son savoir-faire et accompagner la montée de compétences des apprentis en les conduisant progressivement vers l'autonomie.

Objectifs pédagogiques

- Accueillir et faciliter l'intégration de l'alternant
- Accompagner le développement des apprentissages et de l'autonomie professionnelle
- Participer à la transmission des savoir faire et à l'évaluation des apprentissages

Méthodes et moyens pédagogiques

- ✔ Apports théoriques
- ✔ Analyses et mises en situations pratiques
- ✔ Fiches téléchargeables
- ✔ Supports audio-visuels
- ✔ Méthodes actives et participatives



COURS

En ligne



TARIF

À partir de
210 €



DURÉE

14 heures



PUBLIC

Tout professionnel exerçant des missions de tuteur/
maître d'apprentissage



PRÉREQUIS

Aucun prérequis n'est nécessaire



OBJECTIF GÉNÉRAL

Renforcer l'accompagnement des alternants, notamment pour une meilleure professionnalisation des maîtres d'apprentissage en entreprise.

Accueillir et faciliter l'intégration de l'apprenti/alternant

- Préparer l'arrivée de l'apprenti/alternant dans l'entreprise
- Accueillir l'apprenti/alternant à son arrivée dans l'entreprise
- Faciliter l'intégration de l'apprenti/alternant durant la période d'essai

Accompagner le développement des apprentissages et l'autonomie professionnelle

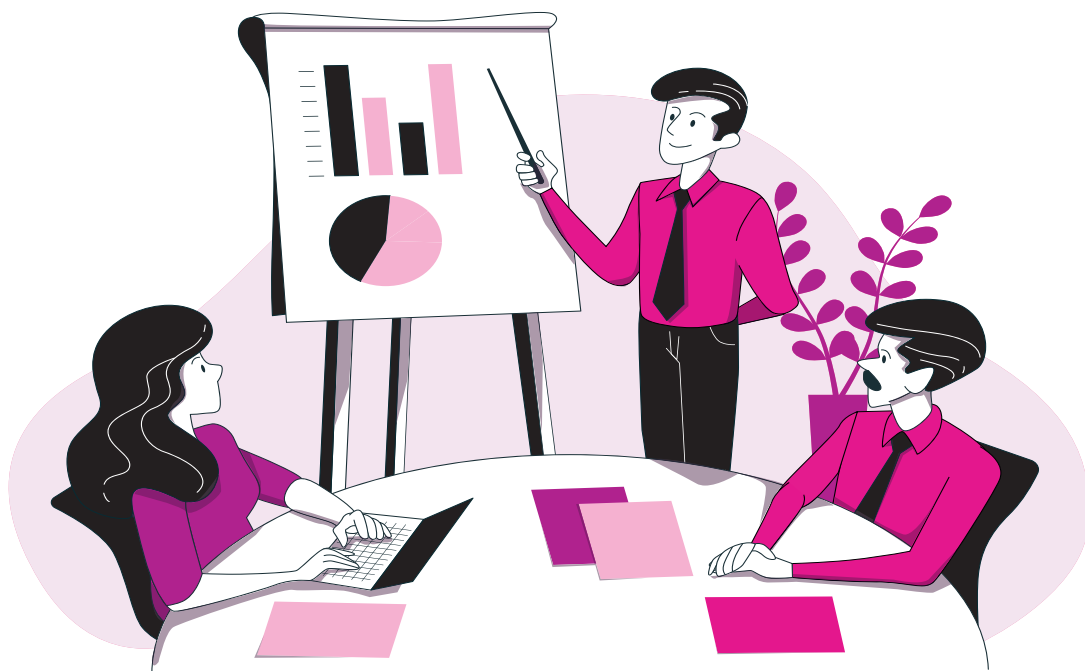
- Suivre le parcours avec le centre de formation
- Organiser le parcours au sein de l'entreprise
- Accompagner l'apprenti/alternant dans son parcours d'apprentissage

Participer à la transmission des savoir-faire et à l'évaluation des apprentissages

- S'appuyer sur des situations de travail pour développer l'apprentissage
- Guider la réflexion de l'apprenti/alternant sur ses activités professionnelles et d'apprentissages
- Évaluer les acquis des apprentissages en situation de travail

Méthodes et Modalités d'évaluation

- Évaluation de la formation et de ses apports tout au long de la formation
- Évaluation à chaud de la satisfaction des participants via un questionnaire en cours de formation
- Échanges via le forum tout au long de la formation



GESTION DU STRESS ET DES CONFLITS EN ENTREPRISE

Qu'est-ce que la formation
Gérer le stress et les situations
difficiles en milieu de soins ?

Cette formation permet de mieux gérer les situations difficiles auxquelles peuvent être confrontés les professionnels de soin. Elle forme le personnel d'établissements sanitaires à comprendre les émotions humaines afin d'optimiser le travail d'équipe et gérer son stress au travail. À la fin de la formation, le stagiaire saura identifier les sources de conflits, mettre en place des stratégies face à l'agressivité et désamorcer les situations complexes.

Objectifs pédagogiques

- Comprendre nos émotions pour mieux travailler en équipe
- Identifier le stress et ses différents mécanismes
- Identifier et comprendre les mécanismes de l'agressivité et violence
- Anticiper et prévenir les situations difficiles, les sources de conflit en assurant une communication efficace
- Mettre en place des stratégies de prévention face à l'agressivité
- Adapter son attitude et sa communication afin de désamorcer ces situations
- Prévenir l'usure professionnelle liée à des troubles du comportements des patients

Méthodes et moyens pédagogiques

- ✔ Apports théoriques
- ✔ Technique d'écoute active
- ✔ Analyses réflexives et pratiques
- ✔ Travaux de groupe
- ✔ Exercices pratiques de gestion du stress
- ✔ Échanges sur les vécus professionnels
- ✔ Supports audio-visuels
- ✔ Livrets pédagogiques remis aux participants



COURS

En présentiel



DURÉE

2 jours



TARIF

à partir de 1200 € pour un groupe
ou 150€ par personne



PUBLIC

Tout professionnel exerçant en
structure sanitaire



PRÉREQUIS

Aucun prérequis n'est nécessaire



OBJECTIF GÉNÉRAL

Développer les compétences des
professionnels sur la maîtrise du
stress et des émotions en milieu de
soin.



LIEU DE FORMATION

Sur site (hors département 57) ou
9 rue du Grand Cerf, 57000 Metz

Le stress au travail

- Facteurs de stress au travail, ses mécanismes et stratégies d'adaptation personnelle
- Les indicateurs de stress et signaux d'alarme et les conséquences du stress au travail
- Comment prévenir le stress ? L'approche de A. BECK

Développer ses propres ressources : prendre soin de soi

- Soigner : une confrontation permanente et un travail hautement émotionnel
- Prendre soin de soi pour prendre soin des autres

La relation, les causes et conséquences des difficultés relationnelles

- Les facteurs de complexification des relations
- Les conséquences de relations difficiles
- Au-delà des symptômes : analyser et comprendre plutôt que réagir

Promotion de la bientraitance

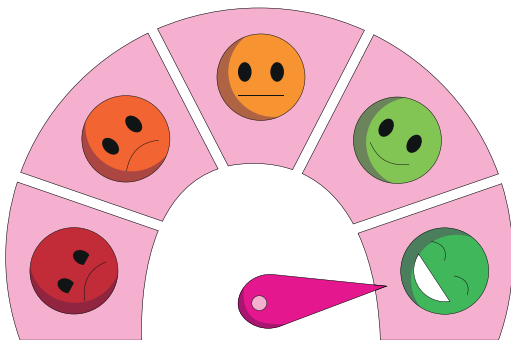
- Les conflits
- Patient acteur de sa santé : projet de soins négociés et individualisation des soins
- Bases de nombreux conflits : le manque d'information et de communication
- Ces patients qui nous mettent en difficulté ou patients qui sont en difficulté : pistes d'intervention

Méthodes et Modalités d'évaluation

- Test de positionnement des participants en début et en fin de formation
- Évaluation de la formation et de ses apports tout au long de la formation
- Évaluation à chaud de la satisfaction des participants via un questionnaire en cours de formation

**Note de satisfaction
2024**

4.8/5



GESTION DU STRESS, DES CONFLITS ET DE L'AGRESSIVITÉ

Qu'est-ce que la formation Gestion du stress, des conflits et de l'agressivité ?

Cette formation permet de mieux gérer les situations difficiles auxquelles peuvent être confrontés les professionnels de soin. Elle forme les stagiaires à comprendre les émotions humaines et gérer son stress au travail. À la fin de la formation, le stagiaire saura identifier les sources de conflits, mettre en place des stratégies face à l'agressivité des patients/résidents/familles et désamorcer les situations complexes.

Objectifs pédagogiques

- Identifier les mécanismes du stress, les effets et conséquences sur la santé
- Découvrir les techniques de gestion du stress au quotidien
- Analyser les mécanismes de la communication
- Appréhender le vécu de l'utilisateur, du professionnel et des familles et leurs mécanismes de défense
- Apprendre à optimiser son comportement pour gérer les situations conflictuelles
- Identifier les concepts de l'agressivité et de la violence dans des situations au quotidien
- Identifier les techniques de désamorçage dans une situation de conflit

Méthodes et moyens pédagogiques

- ✓ Apports théoriques
- ✓ Technique d'écoute active
- ✓ Analyses réflexives de pratiques
- ✓ Exercices pratiques de gestion du stress tout au long de la formation
- ✓ Entraînements sur les vécus professionnels de chacun
- ✓ Supports audio-visuels
- ✓ Supports remis aux participants



COURS

En présentiel



DURÉE

3 jours



TARIF

à partir de 1200 € pour un groupe ou 150€ par personne



PUBLIC

Formation destinée à l'ensemble des professionnels exerçant en établissement sanitaire ou dans le médico social



PRÉREQUIS

Aucun prérequis n'est nécessaire



OBJECTIF GÉNÉRAL

Développer les compétences des professionnels sur la maîtrise du stress et des émotions, pour mieux gérer les situations difficiles.



LIEU DE FORMATION

Sur votre site

Un parcours de formation adapté, composé de plusieurs thématiques :

LE STRESS AU TRAVAIL

- Définition du stress, des mécanismes, des facteurs de stress au travail
- Conséquences du stress sur la santé
- L'épuisement professionnel
- Les stratégies d'adaptation personnelle
- Les techniques de gestion du stress au quotidien

LA RELATION TRIANGULAIRE PROFESSIONNELS / USAGERS / FAMILLE

- Les mécanismes de la communication
- L'approche centrée sur la personne : la relation d'aide
- Le vécu de l'utilisateur, du professionnel et des familles et leurs mécanismes de défense
- Pistes pour améliorer la relation triangulaire

GESTION DES CONFLITS ET DE L'AGRESSIVITÉ

- Les concepts de l'agressivité et de la violence dans des situations au quotidien
- La prévention et l'anticipation des situations conflictuelles
- Les techniques de désamorçage dans une situation de conflit
- Une démarche commune d'équipe afin de prévenir ou de désamorcer les situations conflictuelles



Méthodes et Modalités d'évaluation

- Test de positionnement des participants en début de formation et en fin de formation
- Évaluation de la formation et de ses apports tout au long des modules
- Évaluation à chaud de la satisfaction des participants via un questionnaire en cours de formation
- Tour de table en fin de formation avec le formateur

**Note de satisfaction
2024**

4.9/5



SE PERFECTIONNER À LA PRISE DE PAROLE EN PUBLIC

**TARIF**

600 €

**PUBLIC**

Responsables d'agence, assistantes de secteur, managers d'équipe, directeurs de structure, cadres

**DURÉE**

4 x 2 heures

**PRÉREQUIS**

Responsable d'équipe prise de la parole en public

Quels sont les objectifs de la formation ?

- Apporter des outils et des clefs, nécessaires à l'évolution en compétence des stagiaires.
- Se centrer sur les apprenants, structurer les contenus et varier les approches.
- Être dans l'écoute, la bienveillance, et le non-jugement.

Objectifs pédagogiques

À l'issue de la formation, le stagiaire sera en mesure de :

- Savoir préparer sa prise de parole (02h00)
- Surmonter son trac (02h00)
- Acquérir une posture d'orateur (02h00)
- Maîtriser les techniques d'expression orale pour captiver et convaincre (02h00)

Méthodes et moyens pédagogiques

- Slides
- Documents théoriques
- Exercices pratiques
- Vidéos

Méthodes et Modalités d'évaluation

- Évaluation formative en fin de formation
- Questions à l'oral en fin de formation

**Note de satisfaction
2024**

4.7/5



11

SÉCURITÉ ET
PRÉVENTION DES
RISQUES



SAUVETEUR SECOURISTE DU TRAVAIL (SST)

Qu'est-ce que la formation Sauveteur Secouriste du Travail (SST) ?

La formation SST apprend à un salarié à porter assistance à toute victime d'un accident du travail ou d'un malaise.

Le rôle du Sauveteur Secouriste du Travail est d'apporter les premiers secours sur son lieu de travail en cas d'urgence. Les gestes doivent être appliqués dans l'attente de l'arrivée des secours. Il agit aussi comme agent de prévention des accidents dans son entreprise.

La formation permettra au stagiaire de connaître les principes de base de la prévention, de rechercher les risques pour protéger, examiner une victime, d'alerter les secours et secourir une victime jusqu'à la prise en charge des secours spécialisés.

Quels sont les objectifs pédagogiques ?

- Être acteur de la prévention
- Intervenir en cas d'accident du travail :
 - Protéger
 - Examiner
 - Alerter
 - Secourir



COURS

En présentiel



DURÉE

2 jours



TARIF

à partir de 1200 € pour un groupe ou 150€ par personne



PUBLIC

Salariés /
Demandeurs d'emploi



PRÉREQUIS

Aucun prérequis n'est nécessaire



VALIDITÉ

24 mois



OBJECTIF GÉNÉRAL

Être capable de protéger, secourir, alerter et examiner.



LIEU DE FORMATION

Sur site (hors département 57) ou
9 rue du Grand Cerf, 57000 Metz

Note de satisfaction
2024

4.9/5

8 COMPÉTENCES

- 1 Situer le cadre juridique de son intervention
- 2 Réaliser une protection adaptée
- 3 Examiner la/les victime(s) avant et pour la mise en œuvre de l'action choisie en vue du résultat à obtenir
- 4 Alerter ou faire alerter
- 5 Secourir la (les) victime(s) de manière appropriée
- 6 Situer le rôle du sst dans l'organisation de la prévention de l'entreprise
- 7 Mettre en œuvre ses compétences en matière de protection au profit d'actions de prévention
- 8 Informer les personnes désignées dans le plan d'organisation de la prévention de l'entreprise de la / des situations dangereuses de l'entreprise d'actions de prévention

Jour 1

- Accueil stagiaires
- Présentation et organisation de la formation
- Apports théoriques
- Exercices pratiques
- Évaluation à l'issue de chaque séquence de formation
- Mettre en application ses compétences de SST au service de la prévention des risques professionnels dans son entreprise
- Intervenir face une situation d'accident du travail

Jour 2

- Mise en situation individuelle
- Évaluation à l'issue de chaque mise en situation individuelle.

Évaluation

- Mise en situation individuelle
- Épreuve de certification
- Questionnaire de satisfaction

MAINTIEN ET ACTUALISATION DES COMPÉTENCES SST

Qu'est-ce que la formation Maintien et actualisation des compétences SST ?

Une actualisation des compétences du Sauveteur Secouriste du Travail est nécessaire tout les deux ans.

L'objectif de l'actualisation est de :

- Rappeler le rôle du SST dans l'organisation des secours dans l'entreprise
- Faire des retours d'expérience des interventions menées en matière de secours et/ ou de prévention au cours des années précédentes
- Revoir le cadre règlementaire et juridique du secourisme
- Suivre l'évolution des techniques et conduites à tenir

Quels sont les objectifs pédagogiques ?

- Être acteur de la prévention
- Être capable d'intervenir en cas d'accident du travail :
 - Savoir protéger
 - Savoir examiner
 - Savoir alerter
 - Savoir secourir



COURS

En présentiel



DURÉE

1 jour



TARIF

à partir de 750 € pour un groupe ou 150€ par personne



PUBLIC

Salariés /
Demandeurs d'emploi



PRÉREQUIS

Être titulaire du SST



VALIDITÉ

24 mois



OBJECTIF GÉNÉRAL

Être capable de protéger, secourir, alerter et examiner.



LIEU DE FORMATION

Sur site (hors département 57) ou
9 rue du Grand Cerf, 57000 Metz

Note de satisfaction
2024

4.5/5

8 COMPÉTENCES

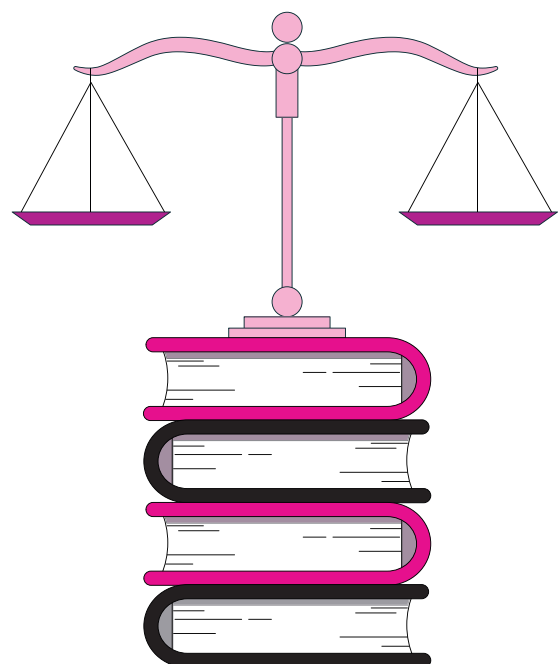
- 1 Être capable de situer le cadre juridique de son intervention
- 2 Être capable de réaliser une protection adaptée
- 3 Être capable d'examiner la (les) victime(s) avant / et pour la mise en œuvre de l'action choisie en vue du résultat à obtenir
- 4 Être capable alerter ou faire alerter
- 5 Être capable de secourir la (les) victime(s) de manière appropriée
- 6 Être capable de situer le rôle du sst dans l'organisation de la prévention de l'entreprise
- 7 Être capable de mettre en œuvre ses compétences en matière de protection au profit d'actions de prévention
- 8 Être capable d'informer les personnes désignées dans le plan d'organisation de la prévention de l'entreprise de la / des situations dangereuses de l'entreprise d'actions de prévention

Jour 1

- Accueil stagiaires
- Présentation et organisation de la formation
- Apports théoriques
- Exercices pratiques
- Évaluation à l'issue de chaque séquence de formation
- Être capable de mettre en application ses compétences de SST au service de la prévention des risques professionnels dans son entreprise
- Être capable d'intervenir à face une situation d'accident du travail
- Mise en situation individuelle
- Évaluation à l'issue de chaque mise en situation individuelle.

Evaluation

- Mise en situation individuelle
- Épreuve de certification
- Questionnaire de satisfaction



GESTES ET POSTURES SENSIBILISATION À LA PRÉVENTION DES RISQUES PROFESSIONNELS

Qu'est-ce que la formation Gestes et postures ?

Les professionnels sont quotidiennement confrontés à l'accompagnement, la manutention et au déplacement des personnes âgées ou en situation d'handicap. Ces gestes sont fréquents et, si ces derniers sont réalisés de manière rapide, "instinctive", ils peuvent présenter des risques pour le professionnel mais également pour la sécurité, le confort et le bien être du patient / résident / usager.

Cette formation a pour objectif de permettre aux professionnels de devenir acteur de la prévention de l'entreprise et d'être acteur de sa propre prévention, en diminuant les risques d'accidents de travail et les maladies professionnelles liés à l'activité physique et de participer à l'amélioration des conditions de travail.



COURS

En présentiel



DURÉE

2 jours



TARIF

à partir de 1200 € pour un groupe
ou 150€ par personne



PUBLIC

Tous professionnels intervenant
en EHPAD / SSIAD / SAAD



PRÉREQUIS

Condition physique nécessaire



LIEU DE FORMATION

METZ, EHPAD ou site nécessitant
un plateau technique équipé

Objectifs pédagogiques

- Identifier les risques professionnels spécifiques liés aux activités de travail, en mettant l'accent sur les troubles musculo squelettiques liés aux mauvaises postures et aux gestes répétitifs
- Identifier les différentes atteintes à la santé encourues, en s'appuyant sur la connaissance du fonctionnement du corps humain
- Signaler les incidents/ accidents et les situations à risques et proposer des actions d'amélioration
- Utiliser des stratégies de prévention pour réduire les risques de TMS et autres blessures liées au travail
- Identifier les bonnes postures et des gestes appropriés pour prévenir les blessures et les troubles musculo-squelettiques
- Mettre en pratique des gestes et postures sécuritaires lors des mouvements et efforts quotidiens
- Utiliser les techniques de mobilisation des personnes adaptées durant les soins / accompagnement et en dehors des soins au regard de l'évaluation des capacités motrices et cognitives de la personne accompagnée

Introduction et généralités

- Accidents de travail, maladies professionnelles en lien avec la mobilisation

Sensibilisation aux risques professionnels

- Notions de risques, situations à risques spécifiques à la mobilisation
- 9 principes de prévention
- Évaluation des risques professionnels à domicile ou en EMS

Le risque de Troubles Musculo Squelettiques

- Principes de sécurité et d'économie d'effort
- Éléments anatomophysiologiques composant le déplacement et lésions les plus fréquentes

Pratiques : Techniques de mobilisation en fonction des capacités de la personne

Méthodes et moyens pédagogiques

- ✓ Méthodes actives et participatives
- ✓ Apports théoriques
- ✓ Analyse de pratiques
- ✓ Supports audio visuels
- ✓ De nombreuses mises en situation pratique avec et sans aide technique
- ✓ Supports techniques de mobilisation remis aux participants

Méthodes et Modalités d'évaluation

- Test de positionnement des participants en début de formation et en fin de formation
- Évaluation des techniques de mobilisation enseignées
- Évaluation à chaud de la satisfaction des participants via un questionnaire en cours de formation
- Tour de table en fin de formation avec le formateur

**Note de satisfaction
2024**

4.9/5



PRÉVENTION DES RISQUES LIÉS À L'ACTIVITÉ PHYSIQUE SANITAIRE ET SOCIAL

Qu'est-ce que la formation prévention des risques liés à l'activité physique sanitaire et social ?

Le salarié devient acteur de sa santé et de sa sécurité. Il est capable de proposer de manière concertée, des améliorations techniques et organisationnelles sur lesquelles il a possibilité d'agir.



COURS
En présentiel



DURÉE
4 jours



TARIF
à partir de 1500 € pour un groupe
ou 150€ par personne



PUBLIC
Tous professionnels intervenant
en EHPAD / SSIAD / SAAD



PRÉREQUIS
Du secteur sanitaire et social



LIEU DE FORMATION
METZ, EHPAD ou site nécessitant
un plateau technique équipé

Objectifs pédagogiques

- Etre capable de se situer en tant qu'acteur de prévention des risques liés à l'activité physique dans son entreprise ou son établissement
- Etre capable d'observer et d'analyser sa situation de travail en s'appuyant sur le fonctionnement du corps humains , afin d'identifier les différentes atteintes à la santé susceptibles d'être encourues.
- Etre capable de participer à la maîtrise du risque dans son entreprise ou son établissement et à sa prévention

Jour 1

- Présentation et Organisation de la formation
- Présentation de la démarche PRAP, et de la démarche de prévention
- Enjeux, acteurs internes et externes à l'établissement
- Apports théoriques Evaluation à l'issue de chaque séquence de formation.
- Appréhender le mécanisme d'apparition du dommage, les risques de son métier
- Le corps humain et ses limites, les principes organisateurs de l'action motrice
- Evaluation à l'issue de chaque séance de formation.

Jour 2

- Observation et analyse de la situation de travail
- Apports théoriques
- Evaluation à l'issue de chaque séquence de formation
- Mobilisation des personnes
- Apport théorique Exercices pratiques
- Apports d'éléments travail intersession

Jour 3

- Echange autour de situations de travail vécues en intersession . Pistes d'amélioration
- Épreuve certificative sur une situation de travail. Remontée d'information
- Evaluation à l'issue de chaque séquence de formation
- Mobilisations des personnes (suite)
- Corrigé épreuve certificative
- Bilan de formation

Méthodes et moyens pédagogiques

- | | |
|--|---|
| <input checked="" type="checkbox"/> Méthodes actives et participatives | <input checked="" type="checkbox"/> De nombreuses mises en situation pratique avec et sans aide technique |
| <input checked="" type="checkbox"/> Apports théoriques | <input checked="" type="checkbox"/> Supports techniques de mobilisation remis aux participants |
| <input checked="" type="checkbox"/> Analyse de pratiques | |
| <input checked="" type="checkbox"/> Supports audio visuels | |

Méthodes et Modalités d'évaluation

- Test de positionnement des participants en début de formation et en fin de formation
- Évaluation des techniques de mobilisation enseignées
- Évaluation à chaud de la satisfaction des participants via un questionnaire en cours de formation
- Tour de table en fin de formation avec le formateur



MAINTIEN ET ACTUALISATION DES COMPÉTENCES PRAP 2S

Qu'est-ce que la formation MAC PRAP 2S ?

Mettre à jour ses compétences d'Acteur PRAP 2S afin de conserver sa certification et continuer à participer à la démarche de prévention dans son établissement.



COURS

En présentiel



DURÉE

2 jours



TARIF

à partir de 1200 € pour un groupe
ou 150€ par personne



PUBLIC

Tous professionnels intervenant
en EHPAD / SSIAD / SAAD



PRÉREQUIS

Titulaire d'un certificat d'acteur
PRAP 2S de moins de 24 mois



LIEU DE FORMATION

METZ, EHPAD ou site nécessitant
un plateau technique équipé

Objectifs pédagogiques

- Etre capable de se situer en tant qu'acteur de prévention des risques liés à l'activité physique dans son entreprise ou son établissement
- Etre capable d'observer et d'analyser sa situation de travail en s'appuyant sur le fonctionnement du corps humains , afin d'identifier les différentes atteintes à la santé susceptibles d'être encourues.
- Etre capable de participer à la maîtrise du risque dans son entreprise ou son établissement et à sa prévention

Matin

- Accueil des participants.
- Présentation et Organisation de la formation.
- Objectif de cette journée MAC.
- Retour d'expérience des apprenants.
- Situer son rôle d'acteur de prévention sur son lieu de travail.
- Comprendre les différents enjeux : humains, financiers et réglementaires.
- Situer les différents acteurs et leur rôle au regard de la prévention.
- Repérer les situations à risques liés à l'activité physique en lien avec le fonctionnement du corps humain.
- Exercices pratiques techniques de manutention de charges inertes
- Évaluation à l'issue de chaque séquence de formation.

Après midi

- Proposition d'axes d'amélioration en s'appuyant sur les principes de prévention, de son poste de travail et son environnement.
- Épreuve certificative sur une situation de travail. Remontée d'information.
- Corrigé épreuve certificative.
- Bilan fin de formation.
- Fiche individuelle de satisfaction.
- Remise de l'attestation de fin de formation.
- Remise du Certificat INRS MAC PRAP 2S valable 24 mois.

Méthodes et moyens pédagogiques

- | | |
|--|---|
| <input checked="" type="checkbox"/> Méthodes actives et participatives | <input checked="" type="checkbox"/> De nombreuses mises en situation pratique avec et sans aide technique |
| <input checked="" type="checkbox"/> Apports théoriques | <input checked="" type="checkbox"/> Supports techniques de mobilisation remis aux participants |
| <input checked="" type="checkbox"/> Analyse de pratiques | |
| <input checked="" type="checkbox"/> Supports audio visuels | |

Méthodes et Modalités d'évaluation

- Test de positionnement des participants en début de formation et en fin de formation
- Évaluation des techniques de mobilisation enseignées
- Évaluation à chaud de la satisfaction des participants via un questionnaire en cours de formation
- Tour de table en fin de formation avec le formateur



PRÉVENTION DES RISQUES LIÉS À L'ACTIVITÉ PHYSIQUE (INDUSTRIE, BTS, COMMERCE)

Qu'est-ce que la formation PRAP IBC ?

Le salarié devient acteur de sa santé et de sa sécurité. Il est capable de proposer de manière concertée, des améliorations techniques et organisationnelles sur lesquelles il a possibilité d'agir.



COURS

En présentiel



DURÉE

2 jours



TARIF

à partir de 1200 € pour un groupe ou 150€ par personne



PUBLIC

Tous professionnels intervenant en Industrie, BTS ou Commerce



PRÉREQUIS

Du secteur Industriel, BTS ou Commerce



LIEU DE FORMATION

METZ, ou site nécessitant un plateau technique équipé

Objectifs pédagogiques

- Etre capable de se situer en tant qu'acteur de prévention des risques liés à l'activité physique dans son entreprise ou son établissement
- Etre capable d'observer et d'analyser sa situation de travail en s'appuyant sur le fonctionnement du corps humains , afin d'identifier les différentes atteintes à la santé susceptibles d'être encourues.
- Etre capable de participer à la maîtrise du risque dans son entreprise ou son établissement et à sa prévention

Jour 1

- Présentation et Organisation de la formation
- Présentation de la démarche PRAP, et de la démarche de prévention
- Enjeux, acteurs internes et externes à l'établissement
- Apports théoriques Evaluation à l'issue de chaque séquence de formation.
- Appréhender le mécanisme d'apparition du dommage, les risques de son métier
- Le corps humain et ses limites, les principes organisateurs de l'action motrice
- Evaluation à l'issue de chaque séance de formation.

Jour 2

- Observation et analyse de la situation de travail
- Apports théoriques
- Evaluation à l'issue de chaque séquence de formation
- Mobilisation des personnes
- Apport théorique Exercices pratiques
- Apports d'éléments travail intersession

Jour 3

- Echange autour de situations de travail vécues en intersession . Pistes d'amélioration
- Épreuve certificative sur une situation de travail. Remontée d'information
- Evaluation à l'issue de chaque séquence de formation
- Mobilisations des personnes (suite)
- Corrigé épreuve certificative
- Bilan de formation

Méthodes et moyens pédagogiques

- | | |
|--|---|
| <input checked="" type="checkbox"/> Méthodes actives et participatives | <input checked="" type="checkbox"/> De nombreuses mises en situation pratique avec et sans aide technique |
| <input checked="" type="checkbox"/> Apports théoriques | <input checked="" type="checkbox"/> Supports techniques de mobilisation remis aux participants |
| <input checked="" type="checkbox"/> Analyse de pratiques | |
| <input checked="" type="checkbox"/> Supports audio visuels | |

Méthodes et Modalités d'évaluation

- Test de positionnement des participants en début de formation et en fin de formation
- Évaluation des techniques de mobilisation enseignées
- Évaluation à chaud de la satisfaction des participants via un questionnaire en cours de formation
- Tour de table en fin de formation avec le formateur



MAINTIEN ET ACTUALISATION DES COMPÉTENCES PRAP IBC

Qu'est-ce que la formation MAC PRAP IBC ?

Mettre à jour ses compétences d'Acteur PRAP IBC afin de conserver sa certification et continuer à participer à la démarche de prévention dans son établissement.



COURS

En présentiel



DURÉE

1 jour



TARIF

à partir de 1200 € pour un groupe ou 150€ par personne



PUBLIC

Tous professionnels intervenant en Industrie, BTS ou Commerce



PRÉREQUIS

Titulaire d'un certificat d'acteur PRAP IBC de moins de 24 mois



LIEU DE FORMATION

METZ, ou site nécessitant un plateau technique équipé

Objectifs pédagogiques

- Etre capable de se situer en tant qu'acteur de prévention des risques liés à l'activité physique dans son entreprise ou son établissement
- Etre capable d'observer et d'analyser sa situation de travail en s'appuyant sur le fonctionnement du corps humains , afin d'identifier les différentes atteintes à la santé susceptibles d'être encourues.
- Etre capable de participer à la maîtrise du risque dans son entreprise ou son établissement et à sa prévention

Matin

- Accueil des participants.
- Présentation et Organisation de la formation.
- Objectif de cette journée MAC.
- Retour d'expérience des apprenants.
- Situer son rôle d'acteur de prévention sur son lieu de travail.
- Comprendre les différents enjeux : humains, financiers et réglementaires.
- Situer les différents acteurs et leur rôle au regard de la prévention.
- Repérer les situations à risques liés à l'activité physique en lien avec le fonctionnement du corps humain.
- Exercices pratiques techniques de manutention de charges inertes
- Évaluation à l'issue de chaque séquence de formation.

Après midi

- Proposition d'axes d'amélioration en s'appuyant sur les principes de prévention, de son poste de travail et son environnement.
- Épreuve certificative sur une situation de travail. Remontée d'information.
- Corrigé épreuve certificative.
- Bilan fin de formation.
- Fiche individuelle de satisfaction.
- Remise de l'attestation de fin de formation.
- Remise du Certificat INRS MAC PRAP IBC valable 24 mois.

Méthodes et moyens pédagogiques

- | | |
|--|---|
| <input checked="" type="checkbox"/> Méthodes actives et participatives | <input checked="" type="checkbox"/> De nombreuses mises en situation pratique avec et sans aide technique |
| <input checked="" type="checkbox"/> Apports théoriques | <input checked="" type="checkbox"/> Supports techniques de mobilisation remis aux participants |
| <input checked="" type="checkbox"/> Analyse de pratiques | |
| <input checked="" type="checkbox"/> Supports audio visuels | |

Méthodes et Modalités d'évaluation

- Test de positionnement des participants en début de formation et en fin de formation
- Évaluation des techniques de mobilisation enseignées
- Évaluation à chaud de la satisfaction des participants via un questionnaire en cours de formation
- Tour de table en fin de formation avec le formateur

12 TRANSMISSIONS ET ÉCRITS PROFESSIONNELS



ASSURER UN ACCUEIL DE QUALITÉ À L'HÔPITAL

Qu'est-ce que la formation Assurer un accueil de qualité à l'hôpital ?

L'accueil à l'hôpital est le premier maillon de la chaîne relationnelle du parcours de soins. Il conditionne le bon déroulement de la prise en charge, il permet d'établir une relation de confiance mutuelle, de sécurité et d'aide. Un accueil réussi, c'est un patient rassuré et satisfait.

Objectifs pédagogiques

- Identifier les notions d'accueil de qualité
- Identifier les situations d'accueil difficile et en repérer les signes annonciateurs
- Mettre en pratique la fonction d'accueil à travers une approche organisationnelle et comportementale
- Mettre en place des actions permettant d'améliorer l'accueil physique et téléphonique des patients et de leurs proches
- Mettre en pratique des techniques visant à prévenir et gérer les situations d'accueil difficiles et les différents contextes

Méthodes et moyens pédagogiques

- ✔ Apports théoriques & pratiques.
- ✔ Supports visuels
- ✔ Technique d'écoute active
- ✔ Analyse réflexive de pratiques
- ✔ Entraînements sur les vécus professionnels de chacun



COURS

En présentiel



DURÉE

2 jours



TARIF

à partir de 1200 € pour un groupe
ou 150€ par personne



PUBLIC

Professionnels assurant une mission d'accueil en établissement sanitaire



PRÉREQUIS

Aucun prérequis n'est nécessaire



OBJECTIF GÉNÉRAL

Réaliser un accueil physique et téléphonique de qualité garantissant une qualité de service.



LIEU DE FORMATION

En présentiel / Sur votre site

Garantir la qualité de l'accueil

- La qualité de l'accueil : un enjeu fort
- Les règles de communication à maîtriser
- Les principes à respecter et les compétences à mobiliser pour un accueil physique et téléphonique de qualité
- Les pistes pour améliorer l'accueil en établissement

Prévenir et gérer les situations d'accueil difficile

- La gestion de son stress et de ses émotions
- Les situations d'accueil difficiles et les signes annonciateurs
- Réagir face aux situations d'accueil difficile

S'adapter aux nouveaux impératifs de sécurité

- Prendre en compte les différents contextes comme le risque épidémique, menaces terroristes...
- Comment réagir en cas de difficultés ?

Méthodes et Modalités d'évaluation

- Recueil oral des attentes des participants
- Test de positionnement des participants en début de formation
- Évaluation de la formation et de ses apports tout au long de la formation
- Évaluation à chaud de la satisfaction des participants à l'issue de la formation : orale et via un questionnaire

LES TRANSMISSIONS CIBLÉES EN EHPAD / SSIAD

Qu'est-ce que la formation Les transmissions ciblées ?

« Les transmissions ciblées » désigne une méthode d'organisation des transmissions écrites.

Cette méthode permet d'organiser les écrits, de comprendre rapidement une situation, de suivre l'évolution de l'état de santé du patient et de visualiser les soins à dispenser.

Les transmissions ciblées constituent les informations nécessaires que l'on donne sur l'état de santé d'une personne, à un autre soignant de l'équipe. Elles doivent être pertinentes, appropriées, qu'elles aient du sens pour la prise en soin de la personne. C'est donc une méthode simple et utile à s'approprier en équipe.

Objectifs pédagogiques

- Connaître la méthodologie des transmissions ciblées.
- Comprendre les enjeux des transmissions ciblées
- Mettre en oeuvre des transmissions ciblées pertinentes et efficaces

Méthodes et moyens pédagogiques

- Méthodes actives et participatives
- Études de cas pratique
- Apports théoriques
- Livrets pédagogiques remis aux participants
- Analyse de pratiques



COURS

En ligne et présentiel



TARIF

À partir de 1200 €



DURÉE

2 heures et 1 jour



PUBLIC

Aide-soignant(e)
Infirmier(e) Diplômé(e) d'État exerçant en EHPAD
Infirmier(e) de coordination



PRÉREQUIS

Aucun prérequis n'est nécessaire



OBJECTIF GÉNÉRAL

Développer les compétences des professionnels dans la rédaction des transmissions ciblées efficaces et pertinentes.



LIEU DE FORMATION

Sur site (hors département 57) ou 9 rue du Grand Cerf, 57000 Metz

E-learning 2h : Connaître la méthodologie des transmissions ciblées et comprendre les enjeux des transmissions ciblées

- Définitions
- Historique des transmissions ciblées
- Cadre législatif
- Objectifs des transmissions ciblées
- Intérêts des transmissions ciblées
- Principes des transmissions ciblées
- Méthode des transmissions ciblées : Cibles et DAR

Journée en présentiel : Mettre en œuvre des transmissions ciblées pertinentes et efficaces

- Accueil stagiaires
- Présentation et organisation de la formation
- Retour sur le e-learning
- Analyse de situations et exercices pratiques
- Exemple de glossaire de cibles prévalentes
- Identification des informations importantes à transmettre
- Identification des actions à proposer
- Évaluation des actions

Méthodes et Modalités d'évaluation

- Test de positionnement des participants en début et en fin de formation
- Quiz en cours de formation
- Évaluation de la formation et de ses apports tout au long de la formation
- Évaluation à chaud de la satisfaction des participants via un questionnaire en cours de formation

**Note de satisfaction
2024**

4.8/5



PROJET D'ACCOMPAGNEMENT PERSONNALISÉ EN SAAD / SSIAD

Qu'est-ce que la formation d'accompagnement personnalisé ?

L'approche du plan d'accompagnement personnalisé est un processus qui permet l'identification des capacités et des besoins d'une personne, de déterminer des objectifs de développement et d'apprentissage en sa faveur, puis de mettre en oeuvre des moyens visant à répondre à ses besoins prioritaires.

Cette formation a pour objectif d'appréhender la démarche de projet personnalisé au service de la personne accompagnée afin de la valoriser, de la responsabiliser et de lui conférer un statut de partenaire à part entière avec les intervenants et ses proches.

Méthodes et moyens pédagogiques

- Méthodes actives et participatives
- Apports théoriques et méthodologiques
- Des analyses et des mises en situation pratique



COURS

En présentiel



DURÉE

2 jours



TARIF

à partir de 1200 € pour un groupe
ou 150€ par personne



PUBLIC

Tous professionnels de terrain
en SSIAD et/ou SAAD



PRÉREQUIS

Aucun prérequis n'est nécessaire



OBJECTIF GÉNÉRAL

Développer les compétences des
professionnels dans l'élaboration
et la mise en oeuvre des PAP



LIEU DE FORMATION

Sur site (hors département 57) ou
9 rue du Grand Cerf, 57000 Metz

Objectifs pédagogiques

- Connaître le cadre législatif et réglementaire qui encadre la démarche de projet d'accompagnement personnalisé
- Comprendre l'intérêt du plan d'accompagnement personnalisé
- Acquérir les connaissances et les repères nécessaires à l'appropriation des notions de "référence" de la personne dans le cadre du projet d'accompagnement personnalisé
- Identifier la démarche de projet personnalisé au service de l'accompagnement des personnes dans le cadre de l'interdisciplinarité.
- Mettre en oeuvre un plan d'accompagnement personnalisé

Le plan d'accompagnement personnalisé

- Définition et approche du PAP : objectifs et intérêts du PAP
- Notions de besoins et attentes
- Aspect réglementaire et déontologique
- Les composantes fondamentales du PAP
- Les principes de base et la composition d'une équipe pluridisciplinaire

L'élaboration et la mise en oeuvre du projet d'accompagnement personnalisé

- Premier contact
- Analyse de la situation
- Co construction
- Décision
- Mise en oeuvre
- Co évaluation

Méthodes et Modalités d'évaluation

- Test de positionnement des participants en début et en fin de formation
- Quiz en cours de formation
- Évaluation de la formation et de ses apports tout au long de la formation
- Évaluation à chaud de la satisfaction des participants via un questionnaire en cours de formation

**Note de satisfaction
2024**

5/5



PROJET DE VIE INDIVIDUALISÉ EN EHPAD

Qu'est-ce que la formation Projet de vie individualisé ?

Élaborer et mettre en oeuvre un projet de vie individualisé ou projet d'accompagnement personnalisé en EHPAD permet au résident d'être acteur de son accompagnement, dans un souci de maintien de l'autonomie de celui-ci et de réponse à ses besoins, ses attentes. Cela permet la déclinaison d'un plan d'actions à mettre en oeuvre.

Cette formation a pour objectif d'apporter aux stagiaires des outils méthodologiques, concrets afin de les accompagner dans l'élaboration et la mise en oeuvre de ces projets personnalisés au sein de leur structure.

Méthodes et moyens pédagogiques

- Méthodes actives et participatives
- Apports théoriques et méthodologiques
- Des analyses et des mises en situation pratique

Objectifs pédagogiques

- Connaître le cadre législatif et réglementaire qui encadre la démarche de projet de vie individualisé
- Comprendre l'intérêt des projets de vie individualisés
- Acquérir les connaissances et les repères nécessaires à l'appropriation des notions de "référence" de la personne dans le cadre du projet d'accompagnement personnalisé
- Mettre en oeuvre un projet de vie individualisé
- Placer le résident comme acteur de cette démarche



COURS

En présentiel



DURÉE

2 jours



TARIF

à partir de 1200 € pour un groupe ou 150€ par personne



PUBLIC

Tous professionnels de terrain en EHPAD



PRÉREQUIS

Aucun pré requis n'est nécessaire



OBJECTIF GÉNÉRAL

Développer les compétences des professionnels dans l'élaboration et la mise en oeuvre des projets de vie des résidents



LIEU DE FORMATION

Sur site (hors département 57) ou 9 rue du Grand Cerf, 57000 Metz

Le concept de projet de vie individualisé ou plan d'accompagnement personnalisé

- Définitions et notion de besoins et attentes
- Aspect réglementaire et déontologique
- Les éléments clés du projet de vie individualisé
- Les objectifs et intérêts du projet de vie individualisé
- Le projet, outil d'articulation entre les contraintes institutionnelles et le respect des droits du résident

L'élaboration et la mise en oeuvre du projet de vie individualisé en équipe pluridisciplinaire

- Le recueil d'informations
- L'évaluation et l'observation
- La synthèse des éléments recueillis
- La définition du plan d'actions
- Sa mise en oeuvre et l'évaluation de l'atteinte des objectifs
- Les limites des projets de vie

Méthodes et Modalités d'évaluation

- Test de positionnement des participants en début et en fin de formation
- Quiz en cours de formation
- Évaluation de la formation et de ses apports tout au long de la formation
- Évaluation à chaud de la satisfaction des participants via un questionnaire en cours de formation



LES ÉCRITS PROFESSIONNELS EN SAAD

Qu'est-ce que la formation Écrits professionnels ?

Les transmissions constituent les informations nécessaires transmises par écrit, à destination des collègues et parfois des aidants familiaux et ce dans l'intérêt de la personne accompagnée. Elles ont aussi pour objectif une meilleure coordination des intervenants professionnels.

En effet, l'intervenant à domicile effectue sa mission la plupart du temps seul(e), le cahier de liaison est donc un outil de communication indispensable entre collègues où sont écrites ces transmissions utiles.

Pour ce faire, ces transmissions doivent être pertinentes, appropriées, qu'elles aient du sens pour l'accompagnement de la personne.

Méthodes et moyens pédagogiques

- ✓ Méthodes actives et participatives
- ✓ Apports théoriques et méthodologiques
- ✓ Des analyses et des mises en situation pratique
- ✓ Livrets pédagogiques remis aux participants
- ✓ De nombreuses mises en situation pratique



COURS

En présentiel



DURÉE

1 jour



TARIF

à partir de 1200 € pour un groupe ou 150€ par personne



PUBLIC

Tous les professionnels intervenants en SAAD



PRÉREQUIS

Aucun pré requis n'est nécessaire



OBJECTIF GÉNÉRAL

Développer les compétences des professionnels dans la rédaction des transmissions efficaces et pertinentes



LIEU DE FORMATION

Sur site (hors département 57) ou 9 rue du Grand Cerf, 57000 Metz

Objectifs pédagogiques

- Reconnaître l'importance et l'intérêt des transmissions écrites et de la traçabilité lors des prestations à domicile
- Utiliser les supports/ outils existants
- Identifier les règles essentielles en terme de bonnes pratiques de rédaction
- Rédiger un mail
- Rédiger des transmissions pertinentes et compréhensibles

Introduction, importance et intérêt des transmissions écrites et de la traçabilité lors des prestations à domicile

- Définitions
- Importance de la traçabilité
- Cadre réglementaire et déontologie
- Accès au dossier

Les supports et outils existants

- Mon espace collaborateur et son utilisation
(demande de congé, de remboursement de note de frais, rédiger une FSEI...)
- La cahier de liaison et le projet d'accompagnement personnalisé

Les règles essentielles en terme de bonnes pratiques de rédaction

- Analyses de situations
- Identification des informations importantes à transmettre
- Identification des actions à proposer et leur évaluation

Méthodes et Modalités d'évaluation

- Test de positionnement des participants en début et en fin de formation
- Quiz en cours de formation
- Évaluation de la formation et de ses apports tout au long de la formation
- Évaluation à chaud de la satisfaction des participants via un questionnaire en cours de formation

**Note de satisfaction
2024**

4.9/5



RECAPITULATIF DES FORMATIONS



Formations	Niv.*	Alternance	Continue	VAE
Filière santé				
Aide-Soignant	4			✓
Auxiliaire de puériculture	4			✓
Management des organisations de santé	7			✓
Filière sociale				
Conducteur accompagnateur de personnes à mobilité réduite	3			✓
Surveillant visiteur de nuit en secteur social et médico-social	3			✓
Moniteur éducateur	4			✓
Accompagnement, soins et services à la personnes Option A : à domicile	4			✓
Accompagnement, soins et services à la personnes Option B : en structure	4			✓
Services aux personnes et territoires	4			✓
Accompagnant éducatif petite enfance	3			✓
Conseiller en économie sociale et familiale	6			✓
Agent de service médico-social	3			✓
Assistant de Vie aux Familles	3	✓	✓	✓
coordination et gestion des établissements et services sanitaires et sociaux	6			✓
Responsable Coordonnateur Services à Domicile	5	✓	✓	✓
Accompagnant Éducatif et Social	4			✓
Secrétaire Assistant Médico-Administratif	4	✓	✓	✓
Certificat d'Aptitude aux Fonctions d'Encadrement et de Responsable d'Unité d'Intervention Sociale	6			✓

Formations	Niv.*	Alternance	Continue	VAE
Filière sociale				
Economie sociale et familiale	5			✓
Conseiller en insertion professionnelle	5			✓
Insertion et réinsertion sociale et professionnelle	6			✓
Assistant de vie dépendance	3			✓
Employé familial	3			✓
Assistant maternel / garde d'enfants	3			✓
Educateur spécialisé	3			✓
Technicien de l'intervention sociale et familiale	4			✓
Assistant de Service Social	6			✓
Educateur Jeunes Enfants	6			✓
Ressources humaines				
Assistant Ressources Humaines	5	✓	✓	✓
Bilan de compétences	5		✓	
Commerce, management & gestion				
Conseiller de Vente	4	✓	✓	✓
Responsable de Petite et Moyenne Structure	5	✓	✓	✓

Formations professionnelles

Alternance

Continue

VAE

Actions de formations courtes

Formations professionnelles	Alternance	Continue	VAE
Sauveteur secouriste du travail (SST) & MAC SST		<input checked="" type="checkbox"/>	
Identifier, prévenir le risque de dépression et accompagner le sujet âgé en EHPAD		<input checked="" type="checkbox"/>	
Identifier, prévenir la dénutrition du sujet âgé en EHPAD		<input checked="" type="checkbox"/>	
Accompagnement des personnes en fin de vie et gestion du deuil		<input checked="" type="checkbox"/>	
Prévention et soins de l'escarre		<input checked="" type="checkbox"/>	
Les maladies neurodégénératives		<input checked="" type="checkbox"/>	
Les transmissions ciblées		<input checked="" type="checkbox"/>	
Prise en charge de l'handicap		<input checked="" type="checkbox"/>	
Bases de l'aide à domicile		<input checked="" type="checkbox"/>	
Accompagner un salarié en reclassement		<input checked="" type="checkbox"/>	
Assurer sa mission de tuteur / maître d'apprentissage		<input checked="" type="checkbox"/>	
Connaitre et appliquer les techniques de recrutement		<input checked="" type="checkbox"/>	
Prévention de la maltraitance et promotion de la bientraitance		<input checked="" type="checkbox"/>	
Gestion du stress et des conflits en entreprise		<input checked="" type="checkbox"/>	
Gestion du stress / Gestion de la violence / Troubles du comportement		<input checked="" type="checkbox"/>	
Développer une ambiance de travail positive		<input checked="" type="checkbox"/>	
Gérer l'agressivité		<input checked="" type="checkbox"/>	
Prise en charge de la douleur (EHPAD, SAAD, SSIAD)		<input checked="" type="checkbox"/>	
Gestes et postures		<input checked="" type="checkbox"/>	
Pratiques autour de la petite enfance		<input checked="" type="checkbox"/>	
Aromathérapie thérapeutique		<input checked="" type="checkbox"/>	

Formations professionnelles

Niv.*

Alternance

Continue

VAE

Actions de formations courtes

Prévention des Risques lié à l'Activité Physique 2S			✓	
MAC PRAP 2S			✓	
Prévention des Risques lié à l'Activité Physique IBC			✓	
MAC PRAP IBC			✓	
Management humain : l'équilibre vie personnelle et professionnelle			✓	
Maitriser la présentation de l'offre de service			✓	
Réintégrer un salarié apres un arrêt			✓	
Se perfectionner à la prise à la parole			✓	

* Niveau 3 : CAP, BEP | Niveau 4 : Baccalauréat | Niveau 5 : BTS, DUT

Vous avez des questions ?



Contactez Dgboost
 au 09 70 44 54 61
 ou par email : contact@dgboost.fr

dgboost



Version :18/06/2026

 contact@dgboost.fr

 09.70.44.54.61

 dgboost.fr