

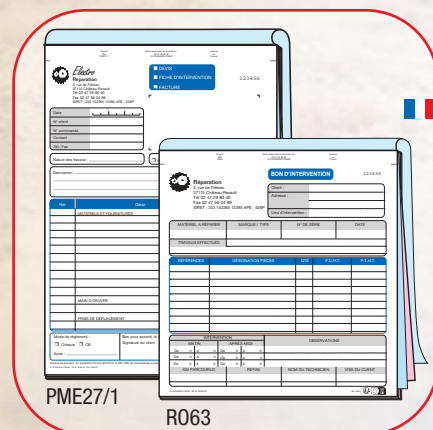
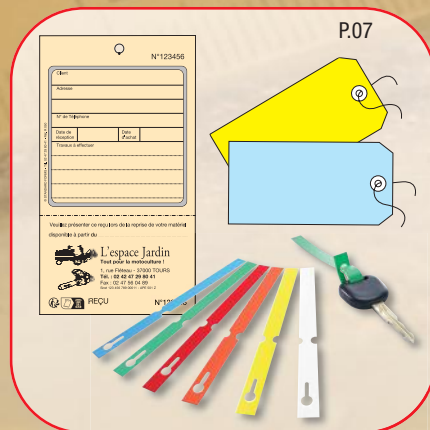
Vos imprimés en petites quantités et des petits prix !

**STANDARD FORMS**  
Imprimeur pour les professionnels

Consultez tous les  
**NOUVEAUX**  
produits sur  
[www.standardforms.fr](http://www.standardforms.fr)

**Tous les produits liés à votre  
activité professionnelle !**

**Imprimés  
Factures  
Atelier  
PLV, publicité**

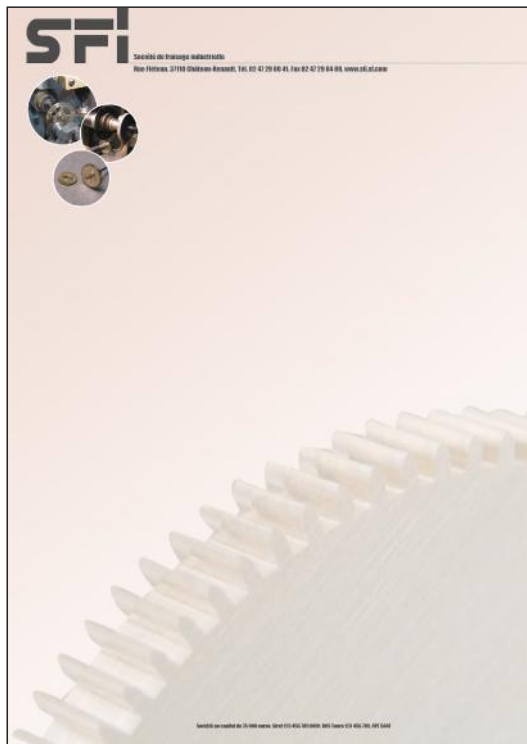


[www.standardforms.fr](http://www.standardforms.fr)

Tél : 02 47 29 80 40 • [contact@standardforms.fr](mailto:contact@standardforms.fr)

Catalogue 2024

Artisans - PME - Commerces



DM50



Exemple de verso

DM54V



DM54



DM95



DM95V

Exemple de verso



DM55/56



## Tampon automatique plastique

Les recharges d'encre sont noires. Expédition : 10 jours après BAT signé.

| Qté  | 1          | Qté     | 5              |         |
|------|------------|---------|----------------|---------|
| M820 | 38 x 14 mm | 17,12 € | M840 recharges | 19,26 € |
| M821 | 47 x 18 mm | 20,30 € | M841 recharges | 20,30 € |
| M822 | 58 x 22 mm | 24,59 € | M842 recharges | 25,68 € |



**OVT BRETAGNE OUEST**  
Centre d'Affaires ATALIS 2  
18, rue de Paris - Bât. B - CS 61749  
35517 Cesson Sévigné Cedex  
Tél. 02 99 23 00 00 - Fax. 02 99 23 00 01

## Tampon automatique métallique

Disponible avec ou sans dateur (bicolore noir et rouge).

Expédition : 10 jours après BAT signé.

| Qté  | 1                      | Qté     | 5                |         |
|------|------------------------|---------|------------------|---------|
| M850 | sans date / 50 x 30 mm | 50,20 € | M845 recharges   | 25,68 € |
| M851 | sans date / 56 x 33 mm | 56,69 € | M844 recharges   | 29,40 € |
| M860 | avec date / 50 x 30 mm | 64,01 € | M843-B recharges | 22,45 € |
| M861 | avec date / 56 x 33 mm | 73,68 € | M838B recharges  | 29,40 € |



**ARRIVÉ LE**  
29 JANVIER 2020  
**ORIGINAL**

**S.A.V PNEUS**  
PL - TP - VL - MOTO - AGRICOLE  
ENTRETIEN VL TOUTES MARQUES  
Rue Fléteau - BP 76  
37110 CHATEAU-RENAULT  
Tél. 02 47 29 80 41 - Fax 02 47 56 04 89  
Siret 123 456 789 00011 - APE 501 Z

## Tête de lettre

Papier blanc 80 g. Impression quadri de votre personnalisation avec vos coordonnées et logos au recto seul.

Format : 210 x 297 mm.

Expédition : 7 jours ouvrés après BAT signé.

| Qté  | 500      | 1000     | 2000     |
|------|----------|----------|----------|
| DM50 | 108,85 € | 128,80 € | 193,80 € |

## Carte de visite

Format carte de crédit : 90 x 55 mm. Coins carrés. Bristol 250 g. Impression numérique quadri recto seul (DM54) ou recto quadri/verso noir (DM54V).

Expédition : 7 jours ouvrés après BAT signé.

| Qté   | 250     | 500      | 1000     | 2000  |
|-------|---------|----------|----------|-------|
| DM54  | 52,50 € | 75,90 €  | 105,80 € | 164 € |
| DM54V | 62 €    | 101,45 € | 149 €    | 227 € |

## Carte de rendez-vous

Impression numérique quadri recto seul (DM95) ou recto quadri/verso noir (DM95V). Bristol 250 g.

Format : 130 x 95 mm.

Expédition : 7 jours ouvrés après BAT signé.

| Qté   | 250     | 500      | 1000  |
|-------|---------|----------|-------|
| DM95  | 77,50 € | 132,90 € | 155 € |
| DM95V | 89,75 € | 157,45 € | 210 € |

## Enveloppe

Enveloppes autocollantes avec bande de protection.

Impression quadri de votre personnalisation avec vos coordonnées et logos au recto seul. Format : 220 x 110 mm. Avec ou sans fenêtre.

Expédition : 10 jours ouvrés après BAT signé.

| Qté               | 500      | 1000     | 2000  |
|-------------------|----------|----------|-------|
| DM55 avec fenêtre | 149,10 € | 173,20 € | 277 € |
| DM56 sans fenêtre | 149,10 € | 173,20 € | 277 € |

## Pochettes commerciales

La pochette commerciale est un outil de communication indispensable pour les professionnels. Elle est un outil à la fois utile et élégant et assure une belle image de marque de votre entreprise auprès de vos clients. Deux formes de découpe au choix (gabarit 002 ou gabarit 003).

**Réf. DM20P** : pochette à personnaliser 2 volets à rabats pour documents format A4. Impression quadri recto seul sur papier couché mat 350 g. Simple rainage. Pelliculage brillant recto. Encoches horizontales et verticales pour accueillir une carte de visite format standard. Choisissez la forme de découpe qui vous convient le mieux lors de votre commande. Dimensions : 215 x 305 mm fermé. Expédition : 10 jours après BAT validé.

**Réf. DM20RVP** : pochette à personnaliser 2 volets à rabats pour documents de format A4. Impression quadri recto/verso sur papier couché mat 350 g. Simple rainage. Pelliculage brillant recto. Encoches horizontales et verticales pour accueillir une carte de visite format standard. Choisissez la forme de découpe qui vous convient le mieux lors de votre commande. Dimensions : 215 x 305 mm fermé. Expédition : 10 jours après BAT validé.

| Qté                        | 50          | 100          | 150          | 250          | 500          | 1000          |
|----------------------------|-------------|--------------|--------------|--------------|--------------|---------------|
| <b>DM20P</b> recto         | 3,69 € x 50 | 2,65 € x 100 | 2,08 € x 150 | 1,61 € x 250 | 1,23 € x 500 | 1,05 € x 1000 |
| <b>DM20RVP</b> recto/verso | 4,15 € x 50 | 3,43 € x 100 | 2,72 € x 150 | 2,15 € x 250 | 1,69 € x 500 | 1,24 € x 1000 |

Tarif unitaire HT à multiplier par la quantité pour obtenir le prix total.



Modèle recto : DM20P

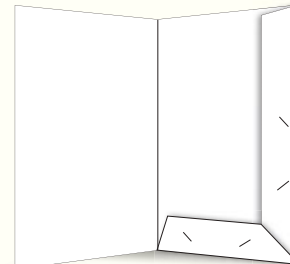


Modèle recto/verso : DM20RVP

Gabarit 002 : rabats courts



Gabarit 003 : rabats longs



## Imprimés en liasse A4

Liasse autocopiante 60 g. Au recto : votre modèle d'OR (à nous fournir) et votre personnalisation.

Au verso : vos conditions générales (à nous fournir) si vous optez pour la version recto/verso. Format : 210 x 297 mm. Expédition : 10 jours après BAT signé.

**2 exemplaires** (1 feuillet blanc, 1 feuillet bleu)

**Li50.2** : impression quadri recto.

**Li50.2V** : impression quadri recto/1 couleur verso.

**3 exemplaires** (1 feuillet blanc, 1 feuillet bleu, 1 feuillet jaune)

**Li50.3** : impression quadri recto.

**Li50.3V** : impression quadri recto/1 couleur verso.

| Qté            | 250      | 500      | 1000     | 2000     |
|----------------|----------|----------|----------|----------|
| <b>Li50.2</b>  | 105 €    | 125,55 € | 238 €    | 440 €    |
| <b>Li50.2V</b> | 135,55 € | 195,45 € | 380,20 € | 727,60 € |
| <b>Li50.3</b>  | 127,75 € | 182,65 € | 342,40 € | 653,20 € |
| <b>Li50.3V</b> | 175,20 € | 293,25 € | 558,90 € | 1086 €   |

## Imprimé en liasse en carnet A5

Autocopiant 60 g. Carnet de 50 liasses.

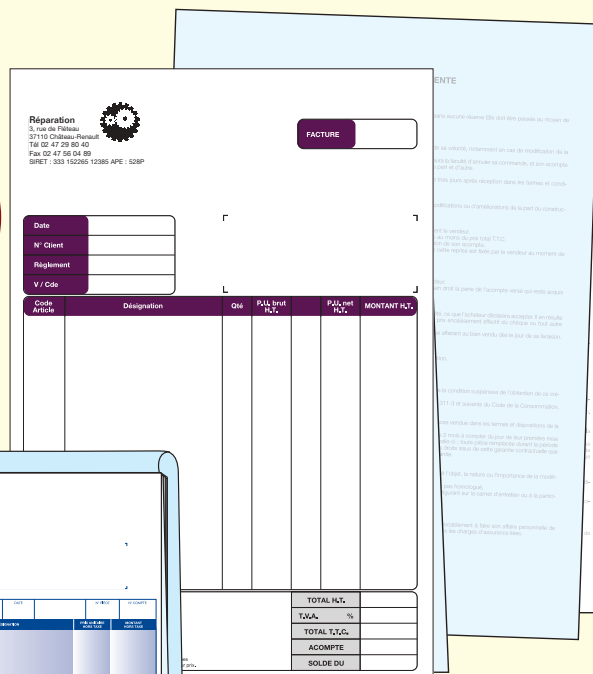
2 exemplaires (1 feuillet blanc, 1 feuillet bleu).

Impression 1 couleur recto seul.

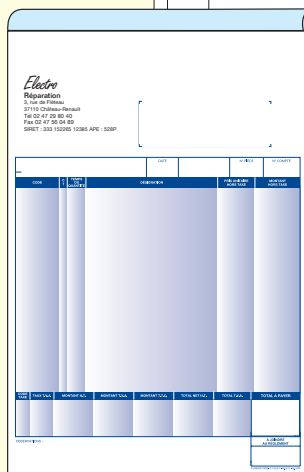
Format : 148 x 210 mm.

Expédition : 10 jours après BAT signé.

| Qté de carnets | 5     | 10       | 20    | 40       |
|----------------|-------|----------|-------|----------|
| Qté de liasses | 250   | 500      | 1000  | 2000     |
| <b>M402C</b>   | 102 € | 158,60 € | 282 € | 533,20 € |



Exemple Li50.2V



Exemple M402C



### Facturette A5 en carnet

- **V042/1C** : en 2 ex. autocopiants.  
 - **V043/1C** : en 3 ex. autocopiants.  
 Personnalisable et numérotable.  
 Format : 148,5 x 210 mm.  
 Expédition : 7 jours ouvrés après BAT signé.

|                       |          |          |          |          |
|-----------------------|----------|----------|----------|----------|
| <b>Qté de carnets</b> | 5        | 10       | 20       | 40       |
| <i>Qté de liasses</i> | 250      | 500      | 1000     | 2000     |
| <b>V042/1C</b>        | 136,75 € | 202,90 € | 299,20 € | 534,60 € |
| <b>V043/1C</b>        | 168,45 € | 251,60 € | 374 €    | 662 €    |



### Panneau consignes de sécurité

Affichage obligatoire Entreprise Code du travail Consignes générales d'urgence pour les entreprises de moins de 50 salariés. Textes et pictogrammes compréhensibles dans toutes les situations d'urgence. Conforme à l'article R. 4227-37 du Code du travail et au décret du 21 janvier 2010. Panneau plastique semi-rigide à afficher de manière apparente. Livré avec 1 feutre. Dimensions : 30 x 45 cm. Expédition : 48 heures (selon le stock disponible).

|             |         |
|-------------|---------|
| <b>Qté</b>  | 1       |
| <b>CD85</b> | 34,84 € |

### Panneau Appels d'urgence

Affichage obligatoire Entreprise Code du travail Appels d'urgence, Art D. 4711-1 du Code du travail. Panneau plastique à afficher de manière apparente. 2 systèmes de fixation inclus. Livré avec 1 feutre. Dimensions : 30 x 45 cm. Expédition : 48 heures (selon le stock disponible).

|             |         |
|-------------|---------|
| <b>Qté</b>  | 1       |
| <b>CD86</b> | 34,84 € |

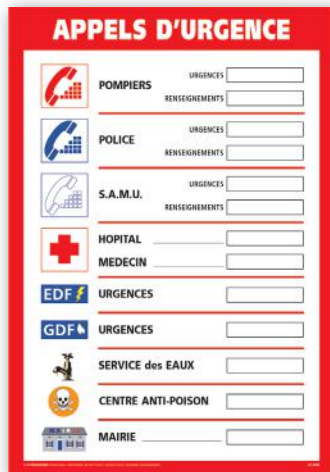
### Informations obligatoires aux salariés

Panneau en PVC plastifié semi-rigide, effaçable. Système de fixation inclus. Ce sont les 14 informations essentielles à afficher en application du code du travail. Mise à jour suite à l'Ordonnance du 26 juin 2014 portant simplification et adaptation du droit du travail. Rubriques à compléter. Dimensions : 44 x 60 cm. Livré avec un feutre gratuit. Expédition : 48 heures (selon le stock).

|             |         |
|-------------|---------|
| <b>Qté</b>  | 1       |
| <b>CD80</b> | 39,02 € |

**Feutre offert**

**Modèle mis à jour**



### Tapis d'entrée à personnaliser

Le tapis **antipoussière** et **antisalissure** personnalisé est à usage professionnel pour halls d'entrée, points de vente... Il est conçu pour un usage intensif ! Personnalisez-le avec votre logo, votre texte et votre tapis est imprimé par procédé jet d'encre (fixé/lavé). A noter qu'une tolérance de + ou - 5% peut-être observée sur les dimensions annoncées. **Toutes autres dimensions tarification sur devis, contactez-nous au 02 47 29 80 40.** **Ce produit ne peut bénéficier d'aucune réduction.** Expédition : 6 semaines après BAT validé.

### Nos dimensions "PHARES"

- réf. **SH0041** : 60 x 85 cm = **221 € HT**
- réf. **SH0042** : 80 x 100 cm = **275 € HT**
- réf. **SH0043** : 85 x 115 cm = **308 € HT**
- réf. **SH0044** : 100 x 200 cm = **501 € HT**
- réf. **SH0045** : 115 x 180 cm = **520 € HT**



Lavable en machine jusqu'à 60°C



Fibre nylon 100% polyamide tuffé 6 mm



Semelle en caoutchouc renforcée



Antidérapant



Exemple de personnalisation

# Atelier/Drapeaux

## Rubalise de sol autocollante

Spécial marquage au sol pour spécifier les espaces de stationnement, les zones de travail et de sécurité dans tous les halls de production et de montage. Convient aux zones sèches et est hautement adhésive. Elle est particulièrement flexible et extrêmement résistante. Une aide idéale pour plus de sécurité et d'organisation. Rouleau de 33 mètres, largeur 50 mm. Disponible en jaune/noir et rouge/blanc. Expédition : 48 heures (selon les stocks).

| Qté                | 1       |
|--------------------|---------|
| M241NJ jaune/noir  | 18,12 € |
| M241RB rouge/blanc | 18,12 € |



## Valisettes clés pour 40 ou 50 clés

Valisettes clés rigide de très belle qualité en simili cuir noir grainé. Avec sa tranche élargie, elle permet aux clés de ne pas se chevaucher pendant le transport. Ouverte, vous pouvez l'accrocher au mur grâce aux attaches ceillet de fermeture. Fermeture par 2 attaches papillon sur le dessus, poignée de transport solide et esthétique. Coins métal. Au dos, une pochette zippée pour y ranger les cartes grises.

**PA29 : format Standard pour 40 clés.** À l'intérieur 5 rangées de 8 mousquetons métal. Format fermé : 25,5 x 39 x 8 cm. Format ouvert : 72 x 39 cm.

**PA29XL : format XL pour 50 clés.** À l'intérieur 5 rangées de 10 mousquetons métal. Format fermé : 25,5 x 48 x 8 cm. Format ouvert : 72 x 48 cm.

Expédition : 48 heures (selon le stock).

| Qté    | 1        |
|--------|----------|
| PA29   | 95,40 €  |
| PA29XL | 125,49 € |

**FERMURE AMÉLIORÉE PAR 2 ATTACHES PAPILLON**



# Drapeaux sur mesure

Beach Line, supralon 100% polyester, maille bloquée 115 g :

| Qté                  | 1        | 2            | 3            | 5            | 7            | 10           |
|----------------------|----------|--------------|--------------|--------------|--------------|--------------|
| SM7501 (230 x 50 cm) | 114,20 € | 85,60 € x 2  | 76,20 € x 3  | 65,20 € x 5  | 62 € x 7     | 56,20 € x 10 |
| SM7502 (330 x 70 cm) | 190,32 € | 162,62 € x 2 | 140,65 € x 3 | 104,20 € x 5 | 100,80 € x 7 | 98,40 € x 10 |

Tarif unitaire HT à multiplier par la quantité pour obtenir le prix total.  
Prix indiqués pour un visuel identique. Expédition : 3 semaines après BAT validé.  
Prix vert : ce produit ne peut bénéficier d'aucune réduction.

## + Accessoires : pour un kit drapeau complet

### Mât pour voile de format 230 x 50 cm

Mât alu surmonté d'une tige en fibre de verre formant l'arrondi en haut du drapeau. Diamètre du mât à la base : 28 mm. Hauteur : 2,80 mètres en 3 parties emboîtables. Expédition : 48 heures (selon le stock disponible).

**M0749 prix unitaire : 49,19 € HT.**

### Mât pour voile de format 330 x 70 cm

Mât alu surmonté d'une tige en fibre de verre formant l'arrondi en haut du drapeau. Diamètre du mât à la base : 27 mm. Hauteur : 4 mètres en 4 parties emboîtables. Expédition : 48 heures (selon le stock disponible).

**M743/4 prix unitaire : 67,25 € HT.**



### Pied platine : M0750

Pied carré en acier noir satiné. Poids : 6,80 Kg. Dim. : 40 x 40 cm. Expédition : 48 heures (selon le stock disponible).

**Prix unitaire : 83,30 € HT.**



### Pied croisillons : M752

Pied en acier noir satiné avec adaptateur intégré, utilisation extérieure ou intérieure. S'adapte à tous type de terrain. Poids : 16,5 kg. Dim. : 100 x 100 cm. Expédition : 48 heures (selon le stock disponible).

**Prix unitaire : 143 € HT.**



Retrouvez tous les drapeaux, mâts et pieds sur [www.standardforms.fr](http://www.standardforms.fr)





M9910



## Planning atelier

Panneau avec structure et séparations en PVC. Pratique et efficace, le chef d'atelier organise le travail par tranche horaire. Visserie fournie.

6 dimensions disponibles (vendu sans les porte-documents).

Expédition : 48 heures (selon les stocks).

| Qté  | 1        |
|--|----------|
| <b>M99/1</b> (Dim : L 315 x H 1278 x P 76 mm. 1 salarié, 10 compts)    | 166,80 € |
| <b>M99</b> (Dim : L 554 x H 1278 x P 76 mm. 2 salariés, 10 compts)     | 273,14 € |
| <b>M99/15</b> (Dim : L 554 x H 1757 x P 76 mm. 2 salariés, 15 compts)  | 303,29 € |
| <b>M996</b> (Dim : L 1580 x H 950 x P 76 mm. 6 salariés, 6 compts)     | 525,50 € |
| <b>M996H</b> (Dim : L 1580 x H 950 x P 76 mm. 6 salariés, 6 compts)    | 590,27 € |
| <b>M9910</b> (Dim : L 1580 x H 1282 x P 76 mm. 10 salariés, 10 compts) | 659,93 € |

## Porte-documents

Porte-OR en PVC résistant, intérieur rigide. Pochette transparente devant. Ouverture en haut et sur le côté droit. Fermeture en haut par scratch. Celle-ci est renforcée par soudure du repli au dos. Au dos, une pochette de 13,5 cm renforcée pour les clés et une cordelette pour accrocher si besoin ce porte-OR. Coloris disponibles : bleu (M167B), rouge (M167R), vert (M167V), noir (M167N), jaune (M167J), gris (M167G). Panachage possible.

Dimensions : 230 x 330 mm.

Expédition : 48 heures (selon les stocks).

| Qté          | 1      | 10          | 20          |
|--------------|--------|-------------|-------------|
| <b>M167*</b> | 8,59 € | 6,49 € x 10 | 6,18 € x 20 |

\*Précisez la couleur lors de votre commande.

Tarif unitaire HT à multiplier par la quantité pour obtenir le prix total.

## Étiquette manuelle vierge

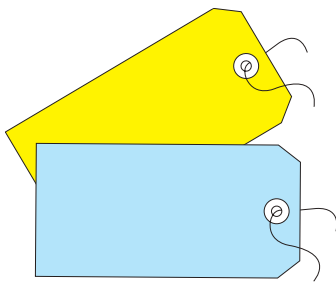
Expédiez vos colis, identifiez vos pièces détachées. En papier fort grammage, elle possède un œillet de renfort pour une plus grande robustesse (livrée avec fil de fer).

Dimensions : 140 x 70 mm. Indiquez la couleur de votre choix : jaune (L031ZSP), bleu (L035ZSP).

Expédition : 48 heures.

| Qté            | 250     | 500     | 1000     | 2000     |
|----------------|---------|---------|----------|----------|
| <b>L03*ZSP</b> | 71,75 € | 84,93 € | 117,23 € | 191,16 € |

\*Précisez la couleur lors de votre commande.



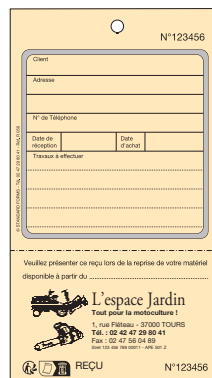
## Étiquette de réparation

2 coupons détachables : l'un à attacher au matériel à réparer, l'autre servant de reçu au client. Carte papier rigide personnalisée et pré-numérotée.

Format : 90 x 160 mm.

Expédition : 7 jours ouvrés après BAT signé.

| Qté         | 250     | 500      | 1000     | 2000   |
|-------------|---------|----------|----------|--------|
| <b>R050</b> | 90,80 € | 160,60 € | 288,70 € | 4429 € |



## Étiquette clés plastique avec languette

Lot de 100 étiquettes par couleur. Pour les remplir, utilisez le feutre spécial indélébile PA33 (4,31€ HT).

\*Précisez les références lors de votre commande : M25B (bleu), M25R (rouge), M25J (jaune), M25W (blanc).

Dimensions : 40 x 150 mm (languette comprise).

Expédition : 48 heures.

| Qté         | 200     | 400      | 600      |
|-------------|---------|----------|----------|
| <b>M25*</b> | 95,60 € | 159,52 € | 213,96 € |

\*Précisez la couleur lors de votre commande.



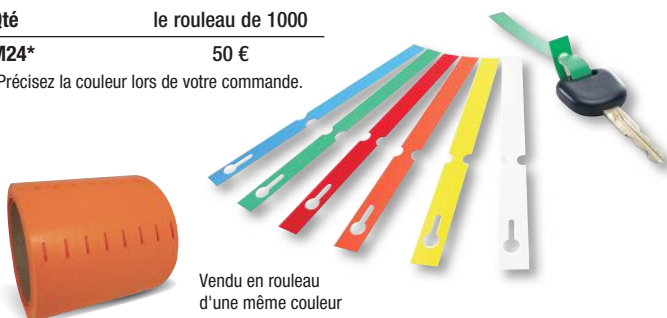
## Étiquette clés d'identification à passant

Sa bande de couleur vous permet de trouver les clés sur votre tableau d'un seul coup d'œil. Matière souple et résistante. Précisez la couleur lors de votre commande : M24B (bleu), M24J (jaune), M24R (rouge), M24BL (blanc), M24O (orange), M24V (vert). Vendu par lot de 1000 d'une même couleur. Dimensions : 160 x 127 mm.

Expédition : 48 heures (selon les stocks disponibles).

| Qté         | le rouleau de 1000 |
|-------------|--------------------|
| <b>M24*</b> | 50 €               |

\*Précisez la couleur lors de votre commande.



Vendu en rouleau d'une même couleur

## Étiquette clés plastique

Étiquette clés plastique souple. Disponible en gris (M01G), bleu (M01B), jaune (M01J), vert (M01V), violet (M01VI), rouge (M01R). Informations à remplir recto/verso. Dimensions totale : 21 x 3,5 cm.

Expédition : 48 heures (selon les stocks).

| Qté         | 200     | 400      | 600      |
|-------------|---------|----------|----------|
| <b>M01*</b> | 59,80 € | 102,52 € | 148,08 € |

\*Précisez la couleur lors de votre commande.



# Organisation atelier

**NOUVEAU**

## Planning atelier modulable

Planning astucieux et modulable en matière plastique ABS robuste et léger. Il se compose d'un module de fixation (coloris gris), avec en haut un insert cristal pour personnaliser votre planning par impression papier. S'accroche solidement au mur (visserie fournie). Une fois le module fixé, emboîtez autant de caissons que vous le désirez grâce à un système de glissières latérales. Les dimensions généreuses des caissons permettent de ranger les porte-documents en toute aisance. Personnalisez votre planning en identifiant les caissons par les porte-étiquettes petits et grands modèles, votre organisation est claire en un coup d'œil. Coloris disponibles des caissons, vendus à l'unité : bleu (M99CB), rouge (M99CR), vert (M99CV), jaune (M99CJ), gris (M99CG).

Dimensions module de fixation : H. 34 x L. 11,8 x P. 26,2 cm.

Dimensions caisson : H. 30,2 x L. 26,2 x P. 42 cm.

Dimensions porte-étiquette Large : H. 5 x L. 12,8 x P. 0,6 cm.

Dimensions porte-étiquette Compact : H. 2,9 x L. 3 x P. 2,3 cm.

Expédition : 48 heures (selon les stocks disponibles).

**Modulable à volonté !**

*Composez votre planning atelier selon vos besoins !*

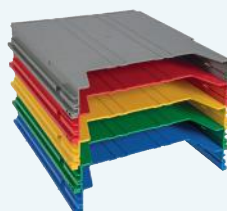
| Qté      | 1       |
|----------|---------|
| M99MOD   | 38,37 € |
| M99C*    | 19,15 € |
| M99ETIQL | 5,18 €  |
| M99ETIQC | 2,59 €  |

\*Précisez la(es) couleur(s) lors de votre commande.

Le module de fixation



Les caissons



Les porte-étiquettes



**1 - Emboîtez les caissons entre eux dans les glissières.**



**2 - Glissez les caissons dans les glissières du module de fixation.**



**3 - Personnalisez chaque caisson avec les porte-étiquettes à fixer sur les tranches des caissons.**



## Porte-documents magnétique

Porte-documents en ABS gris épaisseur 3 mm. Résistant à l'humidité. Facilement lavable (poussière, terre, huiles et graisses). Pince en métal nickelé avec 2 coins plastiques pour ne pas abîmer le document. 2 bandes magnétiques fixées au dos permet d'accrocher votre porte-documents sur tous supports ferreux. Dimensions : 230 x 330 mm.

Expédition : 48 heures (selon les stocks).

| Qté  | 1       | 10           | 20           |
|------|---------|--------------|--------------|
| M192 | 20,59 € | 19,18 € x 10 | 18,37 € x 20 |

Tarif unitaire HT à multiplier par la quantité pour obtenir le prix total.

**Aimantez-le sur tous supports métalliques**

**NOUVEAU**



Pince métal + crochet de suspension rétractable

Matière plastique ABS gris clair 3 mm

2 bandes magnétiques au dos (en haut et en bas) : accrochez-le sur tous supports ferreux

