

Preise und Technik
CHF

POWerview

MOTORISIERUNG FÜR TWINROLLO



SONNENSCHUTZ
UND VORHANGSCHIENEN
nach Maß

INHALT

Typenübersicht	3
----------------------	---

PowerView® Twinrollo

mit Akkuantrieb, ohne Kabel, „PWDOROMO“	4-5
---	-----

mit Trafo, verkabelt, „PWDOROMOTR“	6-7
--	-----

PowerView® Twinrollo mit Kassette

mit Akkuantrieb, ohne Kabel, „PWDORO“	8-9
---	-----

mit Trafo, verkabelt, „PWDOROTR“	10-11
--	-------

Einzelteile	12-15
--------------------------	-------

Typenübersicht mit Größenbegrenzungen



PowerView® Twinrollo mit Montageprofil und Akkuantrieb, ohne Kabel

Art. Nr.	Welle (mm)	min. Breite (cm)	max. Breite (cm)	max. Höhe (cm)	max. Fläche (m²)
PWDOROMO	37 mm	60 cm	240 cm	260 cm	6 m²



PowerView® Twinrollo mit Montageprofil und Trafo, verkabelt

Art. Nr.	Welle (mm)	min. Breite (cm)	max. Breite (cm)	max. Höhe (cm)	max. Fläche (m²)
PWDOROMOTR	37 mm	38 cm	240 cm	260 cm	6 m²



PowerView® Twinrollo mit Kassette und Akkuantrieb, ohne Kabel

Art. Nr.	Welle (mm)	min. Breite (cm)	max. Breite (cm)	max. Höhe (cm)	max. Fläche (m²)
PWDORO	37 mm	60 cm	240 cm	260 cm*	6 m²

*stoffabhängig



PowerView® Twinrollo mit Kassette und Trafo, verkabelt

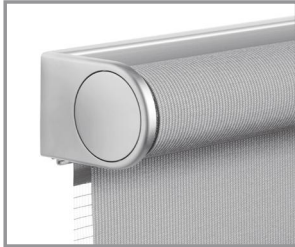
Art. Nr.	Welle (mm)	min. Breite (cm)	max. Breite (cm)	max. Höhe (cm)	max. Fläche (m²)
PWDOROTR	37 mm	38 cm	240 cm	260 cm*	6 m²

*stoffabhängig

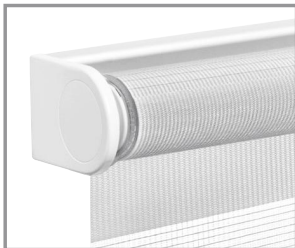
PowerView® Twinrollo mit Montageprofil

mit Akkuantrieb, ohne Kabel

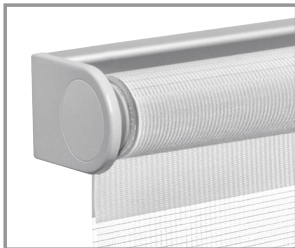
Art. Nr. „PWDOROMO“



Metallträger
(Standard)



Kunststoff weiß



Kunststoff grau



geöffnet



Abb. Ladebuchse



geschlossen

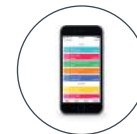
**Grundpreis Preistabelle DOROMO
+ Aufzahlung PWDOROMO CHF 287,-*/Stück**



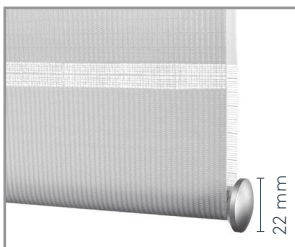
Handsender



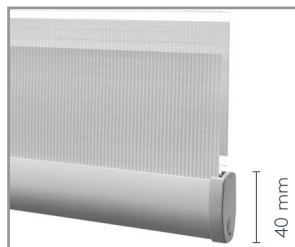
Wandsender



App



innenliegende Unterleiste
Standard (alu oder weiß)



außenliegende Unterleiste
auf Wunsch (stoffabhängig)
in alu oder weiß

* verminderter Rabatt

Unverbindlich empfohlene Verkaufspreise, inklusive MwSt. in CHF. Gültig ab 11/2020.

PowerView® Twinrollo mit Montageprofil

mit Akkuantrieb, ohne Kabel

Art. Nr. „PWDOROMO“



TwinRollo mit Akkuantrieb, Standard mit Montageprofil, innenliegende Unterleiste (Standard), auf Wunsch außenliegende Unterleiste, besonders ideal bei nachträglichem Einbau, da keine Verkabelung notwendig, Akku ist im Motor und somit in der Welle integriert, Akku aufladbar über handelsüblichen USB-C Stecker, Aufzahlung Ladegerät Art. Nr. 17.0391 CHF 40,-*

Behang: laut aktueller LEHA TwinRollokollektion, der Stoffbehang aus Polyester ist abwechselnd mit dichten und transparenten Streifen gewebt

Montage: Decken- oder Wandmontage

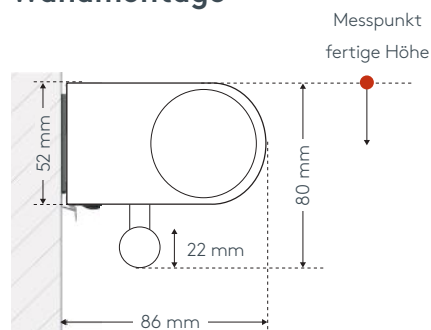
Bedienung: mit Hand- oder Wandsender gegen Aufzahlung oder mittels App

Technikfarbe: Standard in edelstahl-optik, auf Wunsch Kunststoff weiß oder Kunststoff grau

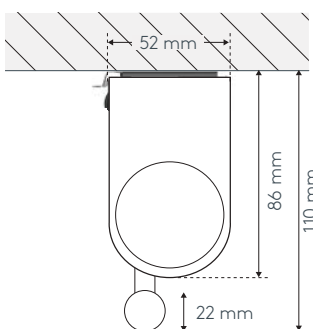
minimale/maximale Maße

Welle (mm)	min. Breite (cm)	max. Breite (cm)	max. Höhe (cm)	max. Fläche (m²)
37 mm	60 cm	240 cm	260 cm	6 m²

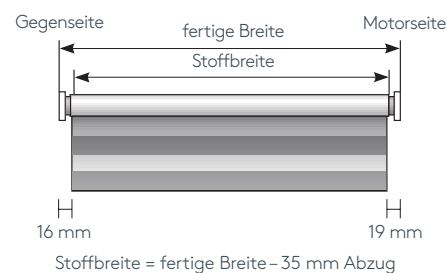
Wandmontage



Deckenmontage



Stoffbreite



(bei den Abzügen sind geringe Maßabweichungen möglich)

Bestellangaben

1. Art. Nr. _____ **PWDOROMO**
2. fertige Breite _____ in cm, Außenmaß inkl. Träger
3. fertige Höhe _____ in cm, von Oberkante Montageprofil bis Unterkante Unterleiste
4. Stofffarbe _____ laut Kollektion
5. Montageart _____ Decken- oder Wandmontage
6. Technikfarbe _____ Standard edelstahl-optik, auf Wunsch Kunststoff weiß oder grau
7. Unterleiste _____ Standard Unterleiste innenliegend (weiß oder alu)
auf Wunsch Unterleiste außenliegend (weiß oder alu)
8. Motorseite _____ links oder rechts

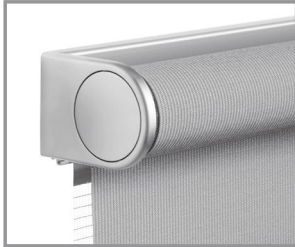
Zubehör gegen Aufzahlung

9. Pebble Mehrkanalhandsender _____ Art. Nr. 15.8100
10. Pebble Szenensteuerung _____ Art. Nr. 15.8141
11. Mehrkanalfernbedienung mit Wandhalterung _____ Art. Nr. 15.8142
12. Szenensteuerung mit Wandhalterung _____ Art. Nr. 15.8137
13. Ladegerät _____ Art. Nr. 17.0391

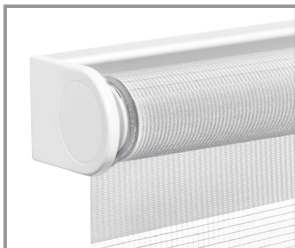
PowerView® TwinRollo mit Montageprofil

mit Trafo, verkabelt

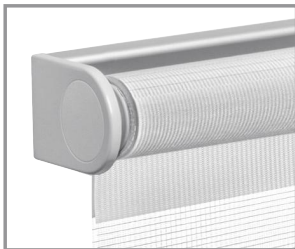
Art. Nr. „PWDOROMOTR“



Metallträger (Standard)



Kunststoff weiß



Kunststoff grau



geöffnet

geschlossen

Grundpreis Preistabelle DOROMO
+ Aufzahlung PWDOROMOTR CHF 255,-*/Stück
+ Aufzahlung Stromversorgung siehe Seite 7

Steuerungsmöglichkeiten:



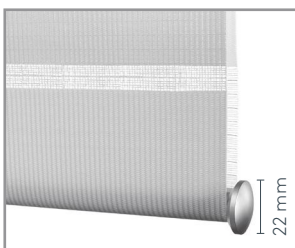
Handsender



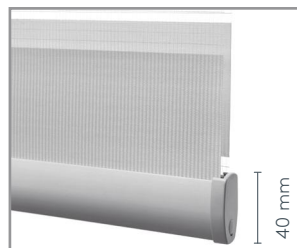
Wandsender



App



innenliegende Unterleiste
Standard (alu oder weiß)



außenliegende Unterleiste
auf Wunsch (stoffabhängig) in alu oder weiß

PowerView® Twinrollo mit Montageprofil

mit Trafo, verkabelt

Art. Nr. „PWDOROMOTR“



TwinRollo mit Elektroantrieb verkabelt, verschiedene Trafos siehe Stromversorgung, Standard mit Montageprofil in weiß oder alu, innenliegende Unterleiste (Standard), auf Wunsch außenliegende Unterleiste

Behang: laut aktueller LEHA TwinRollokollektion, der Stoffbehang aus Polyester ist abwechselnd mit dichten und transparenten Streifen gewebt

Montage: Decken- oder Wandmontage

Bedienung: mit Hand- oder Wandsender gegen Aufzahlung oder mittels App

Technikfarbe: Standard in edelstahl-optik, auf Wunsch in Kunststoff weiß oder Kunststoff grau

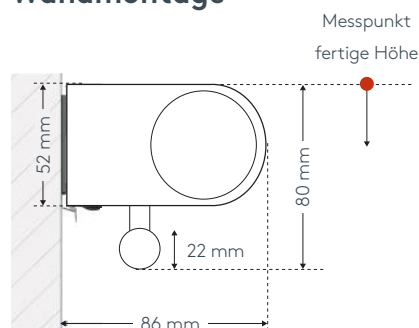
minimale/maximale Maße

Welle (mm)	min. Breite (cm)	max. Breite (cm)	max. Höhe (cm)	max. Fläche (m²)
37 mm	38 cm	240 cm	260 cm	6 m²

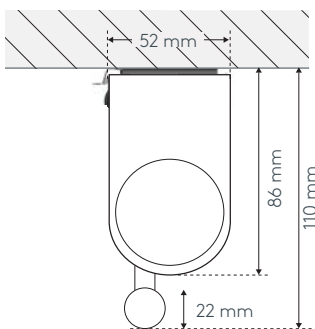
Stromversorgung mit Trafo

	Art. Nr.	Art. Bez.	CHF		Art. Nr.	Art. Bez.	CHF		Art. Nr.	Art. Bez.	CHF
	15.8143	Trafo 18V DC Einzeltrafo mit 2,9 m Netzkabel und Stecker per Stk.	31,00*		45.8065	Trafo PS18 für bis zu 16 Anlagen mit 1 m Netzkabel per Stk.	496,00*		15.8146	Kabel lose für Ausführung mit Trafo HT18, PS18 oder Trafo 18V	18,00*
	15.8151	Trafo HT18 für bis zu zwei Anlagen, Kabel- länge 200 cm per Stk.	116,00*		15.8069	Adapter für Trafo PS18 per Stk.	16,00*		15.8147	40 cm	24,00*
									15.8148	125 cm	36,00*
									15.8149	308 cm	52,00*
										610 cm	

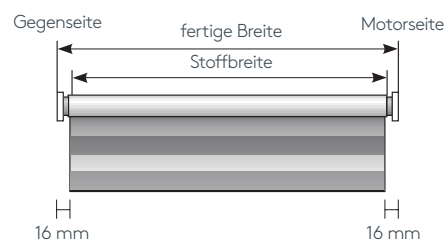
Wandmontage



Deckenmontage



Stoffbreite



Stoffbreite = fertige Breite - 32 mm Abzug
(bei den Abzügen sind geringe Maßabweichungen möglich)

Bestellangaben

1. Art. Nr. _____ **PWDOROMOTR**
2. fertige Breite _____ in cm, Außenmaß inkl. Träger
3. fertige Höhe _____ in cm, von Oberkante Montageprofil bis Unterkante Unterleiste
4. Stofffarbe _____ laut Kollektion
5. Montageart _____ Decken- oder Wandmontage
6. Kabelaustritt _____ links oder rechts
7. Technikfarbe _____ edelstahl-optik, auf Wunsch in Kunststoff weiß oder grau
8. Unterleiste _____ Standard Unterleiste innenliegend (weiß oder alu)
auf Wunsch Unterleiste außenliegend (weiß oder alu)

Zubehör gegen Aufzahlung

9. Pebble Mehrkanalhandsender _____ Art. Nr. 15.8100
10. Pebble Szenensteuerung _____ Art. Nr. 15.8141
11. Mehrkanalfernbedienung mit Wandhalterung _____ Art. Nr. 15.8142
12. Szenensteuerung mit Wandhalterung _____ Art. Nr. 15.8137
13. Trafo _____ siehe Stromversorgung

PowerView® TwinRollo mit Kassette

mit Akkuantrieb, ohne Kabel

Art. Nr. „PWDORO“



weiß (ähnlich RAL 9010)
Standard



alu natur eloxiert



RAL-Sonderfarbe (Aufzahlung)

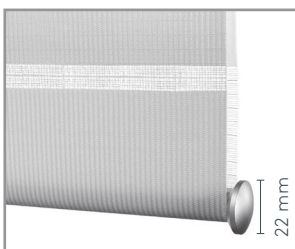


geöffnet

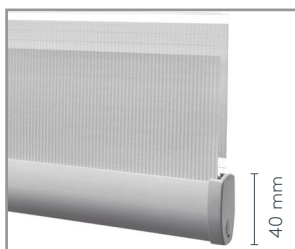


geschlossen

**Grundpreis Preistabelle DORO
+ Aufzahlung PWDORO CHF 287,-*/Stück**



innenliegende Unterleiste
Standard (alu oder weiß)



außenliegende Unterleiste
auf Wunsch (stoffabhängig)
in alu oder weiß

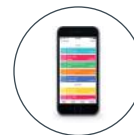
Steuerungsmöglichkeiten:



Handsender



Wandsender



App

+

* verminderter Rabatt

Unverbindlich empfohlene Verkaufspreise, inklusive MwSt. in CHF. Gültig ab 11/2020.

PowerView® Twinrollo mit Kassette

mit Akkuantrieb, ohne Kabel

Art. Nr. „PWDORO“



TwinRollo mit Akkuantrieb, Standard mit Kassette (89 x 80 mm) in weiß oder alu, innenliegende Unterleiste (Standard), auf Wunsch außenliegende Unterleiste, besonders ideal bei nachträglichem Einbau, da keine Verkabelung notwendig, Akku ist im Motor und somit in der Welle integriert, aufladbar über handelsüblichen USB-C Stecker, Aufzahlung Ladegerät Art. Nr. 17.0391 CHF 40,-*

Behang: lt. aktueller LEHA TwinRollokollektion, der Stoffbehang aus Polyester ist abwechselnd mit dichten und transparenten Streifen gewebt

Montage: Decken- oder Wandmontage

Bedienung: mit Hand- oder Wandsender gegen Aufzahlung oder mittels App

Technikfarbe: Standard in weiß, auf Wunsch in alu natur eloxiert, RAL Sonderfarbe gegen Aufzahlung

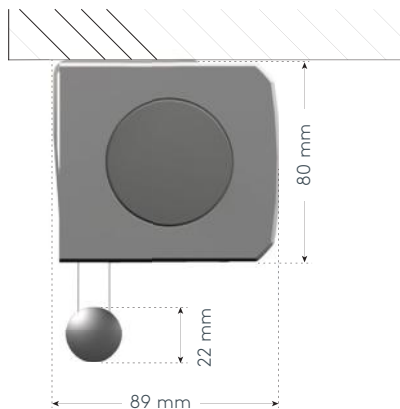
minimale/maximale Maße

Welle (mm)	min. Breite (cm)	max. Breite (cm)	max. Höhe (cm)	max. Fläche (m²)
37 mm	60 cm	240 cm	260 cm**	6 m²

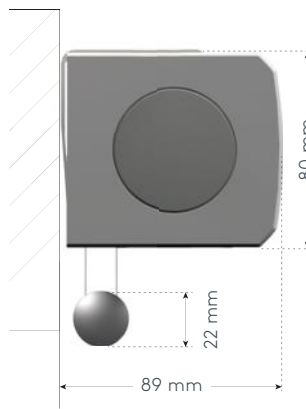
** stoffabhängig

Einbausituation (Montagearten)

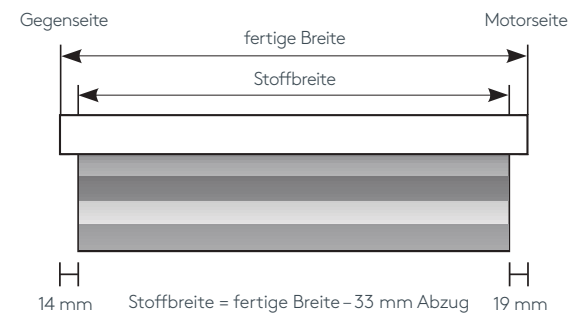
Deckenmontage D



Wandmontage W



Stoffbreite



(bei den Abzügen sind geringe Maßabweichungen möglich)

Bestellangaben

1. Art. Nr. _____ PWDORO
2. fertige Breite _____ in cm, Außenmaß Kassette
3. fertige Höhe _____ in cm, von Oberkante Kassette bis Unterkante Unterleiste
4. Stofffarbe _____ laut Kollektion
5. Montageart _____ Decken- oder Wandmontage
6. Kabelaustritt _____ links oder rechts
7. Technikfarbe _____ weiß oder alu, RAL Sonderfarbe gegen Aufzahlung
8. Unterleiste _____ Standard Unterleiste innenliegend (weiß oder alu)
auf Wunsch Unterleiste außenliegend (weiß oder alu)

Zubehör gegen Aufzahlung

9. Pebble Mehrkanalhandsender _____ Art. Nr. 15.8100
10. Pebble Szenensteuerung _____ Art. Nr. 15.8141
11. Mehrkanalfernbedienung mit Wandhalterung _____ Art. Nr. 15.8142
12. Szenensteuerung mit Wandhalterung _____ Art. Nr. 15.8137
13. Ladegerät _____ Art. Nr. 17.0391

PowerView® TwinRollo mit Kassette

mit Trafo, verkabelt

Art. Nr. „PWDOROTR“



weiß (ähnlich RAL 9010)
Standard



alu natur eloxiert



RAL-Sonderfarbe (Aufzahlung)



Grundpreis Preistabelle DORO
+ Aufzahlung PWDOROTR CHF 255,-*/Stück +
+ Aufzahlung Stromversorgung siehe Seite 11

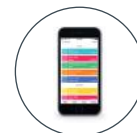
Steuerungsmöglichkeiten:



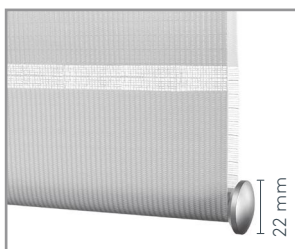
Handsender



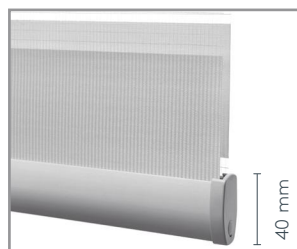
Wandsender



App



innenliegende Unterleiste
Standard (alu oder weiß)



außenliegende Unterleiste
auf Wunsch (stoffabhängig)
in alu oder weiß

* verminderter Rabatt

Unverbindlich empfohlene Verkaufspreise, inklusive MwSt. in CHF. Gültig ab 11/2020.

PowerView® Twinrollo mit Kassette

mit Trafo, verkabelt

Art. Nr. „PWDOROTR“



TwinRollo mit Elektroantrieb verkabelt, verschiedene Trafos siehe Stromversorgung, Standard mit Kassette (89 x 80 mm) in weiß oder alu, innenliegende Unterleiste (Standard), auf Wunsch außenliegende Unterleiste

Behang: lt. aktueller LEHA TwinRollokollektion, der Stoffbehang aus Polyester ist abwechselnd mit dichten und transparenten Streifen gewebt

Montage: Decken- oder Wandmontage

Bedienung: mit Hand- oder Wandsender gegen Aufzahlung oder mittels App

Technikfarbe: Standard in weiß, auf Wunsch in alu natur, RAL Sonderfarbe gegen Aufzahlung

minimale/maximale Maße

Welle (mm)	min. Breite (cm)	max. Breite (cm)	max. Höhe (cm)	max. Fläche (m²)
37 mm	38 cm	240 cm	260 cm**	6 m²

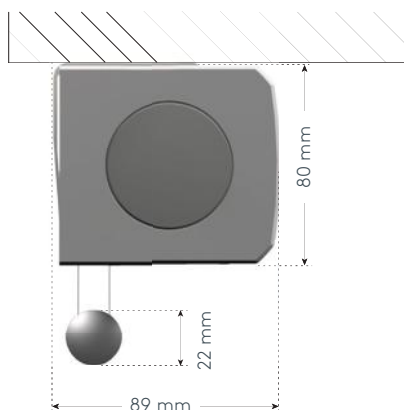
** stoffabhängig

Stromversorgung mit Trafo

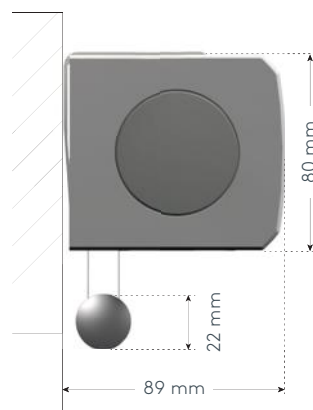
	Art. Nr.	Art. Bez.	CHF		Art. Nr.	Art. Bez.	CHF		Art. Nr.	Art. Bez.	CHF
	15.8143	Trafo 18V DC Einzeltrafo mit 2,9 m Netzkabel und Stecker per Stk.	31,00*		45.8065	Trafo PS18 für bis zu 16 Anlagen mit 1 m Netzkabel per Stk.	496,00*		15.8146	Kabel lose für Ausführung mit Trafo HT18, PS18 oder Trafo 18V	18,00*
	15.8151	Trafo HT18 für bis zu zwei Anlagen, Kabellänge 200 cm per Stk.	116,00*		15.8069	Adapter für Trafo PS18 per Stk.	16,00*		15.8147	40 cm	24,00*
									15.8148	125 cm	36,00*
									15.8149	308 cm	52,00*
										610 cm	

Einbausituation (Montagearten)

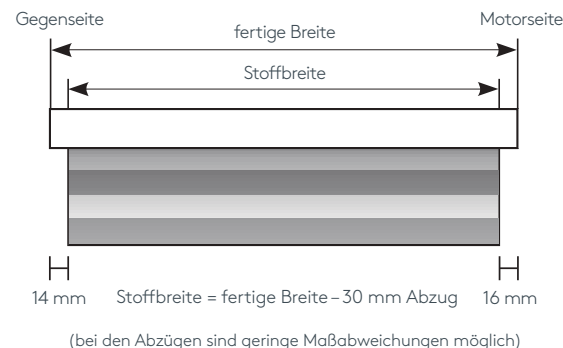
Deckenmontage D



Wandmontage W



Stoffbreite



Bestellangaben

- Art. Nr. PWDOROTR
- fertige Breite _____ in cm, Außenmaß Kassette
- fertige Höhe _____ in cm, von Oberkante Kassette bis Unterkante Unterleiste
- Stofffarbe _____ laut Kollektion
- Montageart _____ Decken- oder Wandmontage
- Kabelaustritt _____ links oder rechts
- Technikfarbe _____ weiß oder alu, RAL Sonderfarbe gegen Aufzahlung
- Unterleiste _____ Standard Unterleiste innenliegend (weiß oder alu)
auf Wunsch Unterleiste außenliegend (weiß oder alu)

Zubehör gegen Aufzahlung

- Pebble Mehrkanalhandsender _____ Art. Nr. 15.8100
- Pebble Szenensteuerung _____ Art. Nr. 15.8141
- Mehrkanalfernbedienung mit Wandhalterung _____ Art. Nr. 15.8142
- Szenensteuerung mit Wandhalterung _____ Art. Nr. 15.8137
- Trafo _____ siehe Stromversorgung

Einzelteile

PowerView®

	Art. Nr.	Art. Bez.	CHF
	15.8100	Pebble® Mehrkanalhandsender 6 Kanal Schale clear frost/Einsatz weiß ① Schale cobalt/Einsatz weiß ② Schale lime/Einsatz weiß ③ Schale night/Einsatz weiß ④ Schale poppy/Einsatz weiß ⑤ Schale stone/Einsatz weiß ⑥ Schale weiß/Einsatz weiß ⑦ Schale misty/Einsatz weiß ⑧ Schale oyster/Einsatz weiß ⑨ Schale ecru/Einsatz weiß ⑩ Schale clear frost/Einsatz schwarz (o. Abb.) Schale cobalt/Einsatz schwarz (o. Abb.) Schale lime/Einsatz schwarz (o. Abb.) Schale night/Einsatz schwarz (o. Abb.) Schale poppy/Einsatz schwarz (o. Abb.) Schale stone/Einsatz schwarz (o. Abb.) Schale weiß/Einsatz schwarz (o. Abb.) Schale misty/Einsatz schwarz (o. Abb.) Schale oyster/Einsatz schwarz (o. Abb.) Schale ecru/Einsatz schwarz (o. Abb.)	
		per Stk.	131,00*

	Art. Nr.	Art. Bez.	CHF
	15.8142	Mehrkanalfernbedienung mit Wandhalter 6 Kanal nickel matt/weiß ① schwarz matt/weiß ② weiß matt/weiß ③ nickel matt/schwarz (o. Abb.) schwarz matt/schwarz (o. Abb.) weiß matt/schwarz (o. Abb.)	
		per Stk.	167,00*

	Art. Nr.	Art. Bez.	CHF
	15.8101	Mehrkanaleinsatz lose schwarz oder weiß (o. Abb.)	
		per Stk.	109,00*

	Art. Nr.	Art. Bez.	CHF
	15.8104	Szenensteuerungseinsatz lose schwarz oder weiß (o. Abb.)	
INFO: Hub erforderlich		per Stk.	168,00*

* verminderter Rabatt

Unverbindlich empfohlene Verkaufspreise, inklusive MwSt. in CHF. Gültig ab 11/2020.

Einzelteile

PowerView®

	Art. Nr.	Art. Bez.	CHF
<p>1 2 3 4 5 6 7 8 9 10</p> <p>INFO: Hub erforderlich</p>	15.8141	Pebble® Szenensteuerung Schale clear frost/Einsatz weiß ① Schale cobalt/Einsatz weiß ② Schale lime/Einsatz weiß ③ Schale night/Einsatz weiß ④ Schale poppy/Einsatz weiß ⑤ Schale stone/Einsatz weiß ⑥ Schale weiß/Einsatz weiß ⑦ Schale misty/Einsatz weiß ⑧ Schale oyster/Einsatz weiß ⑨ Schale ecru/Einsatz weiß ⑩ Schale clear frost/Einsatz schwarz (o. Abb.) Schale cobalt/Einsatz schwarz (o. Abb.) Schale lime/Einsatz schwarz (o. Abb.) Schale night/Einsatz schwarz (o. Abb.) Schale poppy/Einsatz schwarz (o. Abb.) Schale stone/Einsatz schwarz (o. Abb.) Schale weiß/Einsatz schwarz (o. Abb.) Schale misty/Einsatz schwarz (o. Abb.) Schale oyster/Einsatz schwarz (o. Abb.) Schale ecru/Einsatz schwarz (o. Abb.)	191,00*
		per Stk.	

	Art. Nr.	Art. Bez.	CHF
<p>1 2 3</p> <p>INFO: Hub erforderlich</p>	15.8137	Szenensteuerung mit Wandhalter nickel matt/weiß ① schwarz matt/weiß ② weiß matt/weiß ③ nickel matt/schwarz (o. Abb.) schwarz matt/schwarz (o. Abb.) weiß matt/schwarz (o. Abb.)	226,00*
		per Stk.	

	Art. Nr.	Art. Bez.	CHF
	15.8102	Pebbleschale lose clear frost, cobalt, lime, night, poppy, stone, weiß, misty, oyster oder ecru	
		per Stk.	23,00*


	Art. Nr.	Art. Bez.	CHF
	15.8105	Wandhalterung lose nickel matt, schwarz matt oder weiß matt	
		per Stk.	58,00*


	Art. Nr.	Art. Bez.	CHF
	15.8145	Batterie für Hand- und Wandsender Varta CR2032 3 V (pro Handsender werden zwei Batterien benötigt)	
		per Stk.	10,00*

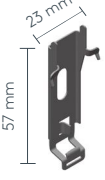
* verminderter Rabatt
 Unverbindlich empfohlene Verkaufspreise, inklusive MwSt. in CHF. Gültig ab 11/2020.

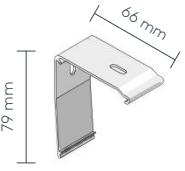
Einzelteile

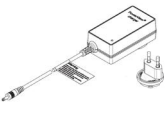
PowerView®

	Art. Nr.	Art. Bez.	CHF
	15.8060	Hub 2.0 inkl. Netzteil, Kabel	
		per Stk.	396,00*

	Art. Nr.	Art. Bez.	CHF
	15.8061	Repeater 2.0 Reichweitenverstärker	
		per Stk.	146,00*

	Art. Nr.	Art. Bez.	CHF
	24.7548	Wand- und Deckenclip verzinkt für PWDOROMO PWDOROMOTR	
		per Stk.	2,70

	Art. Nr.	Art. Bez.	CHF
	24.7511	Universalträger weiß oder alu für PWROCASS PWROCASSTR	
		per Stk.	10,40

	Art. Nr.	Art. Bez.	CHF
	17.0391	Ladegerät USB-C für integrierten Akku	
		per Stk.	40,00*

Bestellhilfe

Welche Komponenten benötigt man um ein Sonnenschutzprodukt „einfach“ zu steuern?

- › Sonnenschutzprodukt
- › Mehrkanalfernbedienung mit Pebble® oder Wandhalter, es wird kein Hub benötigt

Wie viele Sonnenschutzprodukte kann man maximal pro Kanal anlernen?

- › pro Kanal (Gruppe) der Mehrkanalfernbedienung können beliebig viele Sonnenschutzprodukte angelernt werden

Kann ein einzelnes Sonnenschutzprodukt auch in mehr als einem Kanal angelernt werden?

- › ja, das ist möglich

Welche Komponenten benötigt man für die Steuerung mit Smartphone oder Tablet?

- › Sonnenschutzprodukt(e)
- › Hub
- › je nach räumlichen Gegebenheiten einen oder mehrere Repeater bzw. zusätzliche Hubs
- › zumindest eine Mehrkanalfernbedienung (für die Installation zwingend erforderlich)

Was benötigt man um die Szenensteuerung zu verwenden?


- › Sonnenschutzprodukt(e)
- › Hub
- › je nach räumlichen Gegebenheiten einen oder mehrere Repeater
- › zumindest eine Mehrkanalfernbedienung (für die Installation zwingend erforderlich)
- › Szenensteuerung mit Pebble® oder Wandhalter


* verminderter Rabatt


Unverbindlich empfohlene Verkaufspreise, inklusive MwSt. in CHF. Gültig ab 11/2020.


Einzelteile

PowerView®


	Art. Nr.	Art. Bez.	CHF
	45.8065	Trafo PS18 für max. 16 Anlagen mit Netzkabel per Stk.	496,00*

	Art. Nr.	Art. Bez.	CHF
	15.8143	Trafo 18V DC Einzeltrafo mit 2,9 m Netzkabel und Stecker per Stk.	31,00*

	Art. Nr.	Art. Bez.	CHF
	15.8069	Adapter für Trafo PS18 per Stk.	16,00*

	Art. Nr.	Art. Bez.	CHF
	15.8151	Trafo HT18 extern für bis zu zwei Anlagen Kabellänge 200 cm Hinweis: Doppelstecker 15.8150 für zweite Anlage notwendig per Stk.	116,00*

	Art. Nr.	Art. Bez.	CHF
	15.8150	Doppelstecker für HT18 zum Koppeln für zwei Anlagen per Stk.	16,00*

	Art. Nr.	Art. Bez.	CHF
	15.8146 15.8147 15.8148 15.8149	Verlängerungskabel lose für Ausführung mit Trafo (HT18, PS18, Trafo 18V) 40 cm 125 cm 380 cm 610 cm	18,00* 24,00* 36,00* 52,00*

