

GardenPIANO
cuisines d'extérieur

Französischer Hersteller von Outdoor-Küchen

OUTDOOR-KÜCHEN MODULIERBAR UND DESIGN

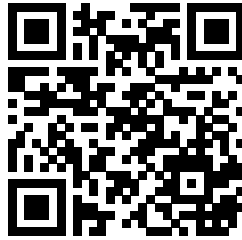


Katalog GardenPIANO
01-01-2025

KONTAKTIEREN SIE UNS



EMAIL : info@gardenpiano.de - **TÉL.** : 03 88 50 43 38 - **WEB** : www.gardenpiano.de



OUTDOOR KÜCHEN - GARDENPIANO

Die Outdoor-Küchen von GardenPiano verfügen über ein modulares und elegantes Konzept, mit dem sich die Benutzer ihren eigenen kulinarischen Sommerraum schaffen können.

Sie bestehen aus verschiedenen Kochmodulen und Beistelltischen in unterschiedlichen Größen und bieten eine individuelle Anpassung an verschiedene Umgebungen.

Das Ziel ist es, gesellige Momente im Freien zu fördern, sei es im Garten, auf der Terrasse oder in einem anderen Außenbereich, indem man Freunde und Familie zum Grillen zusammenbringt.

Der Stolz auf die französische Herstellung wird hervorgehoben, wobei alle Elemente in den Werkstätten in Rosheim im Elsass entworfen und zusammengebaut werden. Die Module, aus verzinktem Stahl gefertigt, stehen somit für Robustheit und Langlebigkeit.

Die Betonung der 100%igen französischen Herstellung unterstreicht das Engagement für Qualität und die Unterstützung der lokalen Wirtschaft. Alles in allem bietet GardenPiano eine ästhetische und flexible Lösung für eine Küche im Freien, bei der die Benutzerfreundlichkeit und die Qualität der nationalen Herstellung im Vordergrund stehen.

ELEKTRONISCHE POST

info@gardenpiano.de

ADRESSE

37, avenue de la Gare
67560 ROSHEIM

TELEFON

03 88 50 43 38

GardenPIANO
Sommerküchen

Französischer Hersteller von Outdoor-Küchen

Beispiel für eine Konfiguration
GardenPIANO
- Version mit 3 Modulen



ZUSAMMENSETZUNG

Spüle Modul - 90 cm

Gas Plancha Modul - 90 cm

Kühlschrankmodul - 67 cm

Farbton der Fassaden :

RAL 1019 - Graubeige

Beispiel für eine Konfiguration GardenPIANO

- Version mit 3 Modulen



Farbton der Fassaden :
RAL 3004 - Rot Purpurrot

ZUSAMMENSETZUNG

Flammkuchen/Pizzabackofen - 67 cm

Beistelltisch Modul mit 3 Schubladen - 108 cm

Holzkohlegrill - 67 cm

Kredenzen mit Niederspannungs-LED-Beleuchtung, bei allen unseren Modulen. Arbeitsplatte aus Impala-Granit. Wahl der Farbe der Fronten und Schubladen. Nach RAL-Farbkarte zu bestimmen, die per Post zugeschickt wird. (Mehr als 200 Farbtöne.) - Farbe des Rahmens und der Nischen: Anthrazitgrau - Canon25-25 / Entsprechung: RAL 7016.

Beispiel für eine Konfiguration
GardenPIANO
- Version mit 3 Modulen



ZUSAMMENSETZUNG

Spüle Modul - 108 cm

Beistelltisch Modul mit 3 Schubladen - 108 cm

Gasgrill - 88,5 cm

Farbton der Fassaden :
RAL 9003 - Sicherheitsweiß

Beispiel für Kostenvoranschlag und 3D-PLAN

Zögern Sie nicht, uns bei jeder Anfrage anzusprechen. Wir stehen Ihnen gerne für die Erstellung eines vollständigen und detaillierten Kostenvoranschlags für Ihr Projekt mit einer 3D-Ansicht und einem Größenplan zur Verfügung.

Beispiel für ein ANGEBOT :

AMELEC Chaudières : EUROCLIMA Cuisine d'extérieur : GardenPIANO

37 Avenue de la Gare 67560 ROSHEIM

Tél : 03 88 50 43 38 - Fax : 03 88 50 79 84

Id Cee : FR17558504403

Email : infos@euroclima.fr - contact@gardenpiano.fr

Web : www.euroclima.fr - www.gardenpiano.fr

Commande N° CC_000000

DATE	CLIENT	PAGE
		Page 1 / 2

Adresse de livraison

Commercial CHARLES STAHL

Vid CEE

V/Référence

REFERENCE	DESIGNATION	QTE	PRIX UNITAIRE	REM %	MONTANT HT	TVA
-----------	-------------	-----	---------------	-------	------------	-----

570799	Depuis offre n° : OFR000535 Cuisine d'extérieur GardenPiano Couleur du chassis CANYON 25/25 Anthr Plan de travail granit Impala Couleur des tiroirs : RAL 7044 Gris Soie
570911	GardenPIANO module Evier 900 G Evier en inox structuré, dimensions 40 x Trois tiroirs, crédence, éclairage leds Plan de travail en granit Largeur 90 cm, profondeur 60 cm
570942	GardenPIANO module réfrigérateur 67 et Version intégrable et habillage porte Capacité réfrigérateur 100 litres Capacité congélateur 15 litres Catégorie SNT 10-43°C Crédence avec éclairage led Plan de travail en granit
570867	GardenPIANO prise élect /crédence
570945	GardenPIANO module friteuse G Friteuse intégrée en inox - 230V Trois tiroirs, crédence, éclairage leds Largeur 67 cm - Profondeur 60 cm
570801	GardenPIANO module plancha gaz 900 Plaque de cuisson 75 x 40 cm émaillée, Un tiroir, crédence, éclairage leds Largeur 900 mm Profondeur 600 mm
980097	Couvercle de protection plaque de cuiss

AMELEC Chaudières : EUROCLIMA Cuisine d'extérieur : GardenPIANO

37 Avenue de la Gare 67560 ROSHEIM

Tél : 03 88 50 43 38 - Fax : 03 88 50 79 84

Id Cee : FR17558504403

Email : infos@euroclima.fr - contact@gardenpiano.fr

Web : www.euroclima.fr - www.gardenpiano.fr

Commande N° CC_000000

DATE	CLIENT	PAGE
		Page 2 / 2

Adresse de livraison

Commercial CHARLES STAHL

Vid CEE

V/Référence OFFRE 5

REFERENCE	DESIGNATION	QTE	PRIX UNITAIRE	REM %	MONTANT HT	TVA
970915	GardenPIANO module Desserte 1080 G Trois tiroirs, crédence, éclairage leds Plan de travail en granit Largeur 108 cm Profondeur 60 cm	1				1
970620	GardenPIANO module Four à TF et support Four à tiges flammées, habillage avec isolation, Briques réfractaires 3 niveaux, conduit de fumées 1m, Support avec tiroir et zone de rangement bois Largeur 67 cm Profondeur 60 cm	1				1
970630	GardenPIANO jeu de 2 joues de finition	1				1
000001	Frais de port et emballage	6				1
0000005	Informations complémentaires Couleur des tiroirs : RAL 7044 Gns Soie L'installation, raccordements des modules ne sont pas inclus dans cette offre. Délai de livraison 7 à 8 semaines. (Reconfirmé à la commande) Paiement : Acompte à la commande : Le SOLDE à l'expédition : Offre valable 2 mois	1				1

AMELEC.SARL au capital de 200.000 € -
Banque populaire - IBAN : FR

CONDITIONS DE REGLEMENT

N°	MONTANT	MODE	ECHÉANCE
1		AU COMPTANT	
2			
3			

TVA 1 20,00%

TOTAL H.T.

TOTAL TVA

TOTAL TTC

ACOMPTE

Poids : 1037 KG

NET A PAYER :

Les marchandises livrées demeurent la propriété de AMELEC EUROCLIMA jusqu'au paiement complet de leurs prix. Frais annexes éventuels et taxes.
Le non paiement à l'échéance prévue entraînera l'exigibilité de la dette. Aucun escompte ne sera accordé en cas de paiement anticipé.

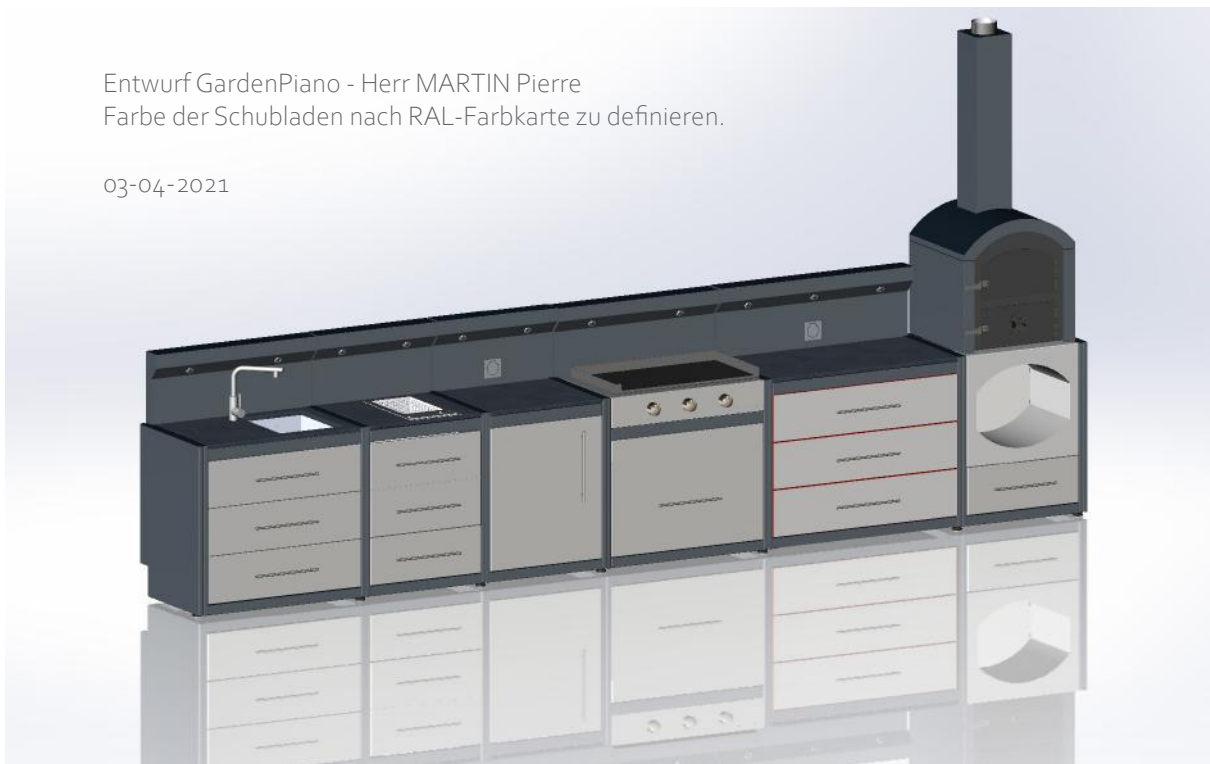
AMELEC.SARL au capital de 200.000 € - RCS : RC SAVERNE 7561 - SIRET : 55650440300020 - APE : 4669B

Banque populaire - IBAN : FR76 1470 7503 3434 2166 6152 207 - BIC : CCBPFRPPMTZ

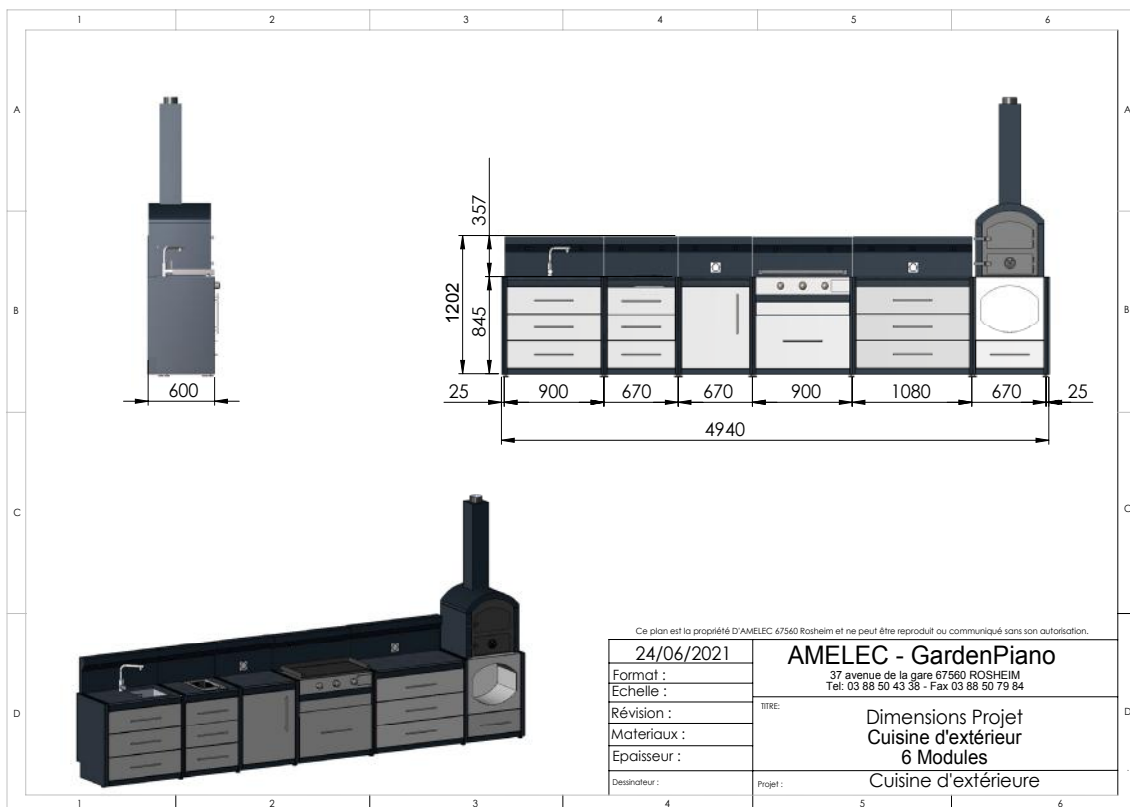
Projektbeispiel: 3D-Plan

Entwurf GardenPiano - Herr MARTIN Pierre
 Farbe der Schubladen nach RAL-Farbkarte zu definieren.

03-04-2021



Projektbeispiel : Dimensionierungsplan



BESONDERHEITEN DER MODULE...

Kredenzen mit Niederspannungs-LED-Beleuchtung, bei allen unseren Modulen.
Arbeitsplatte aus Impala-Granit. Farbauswahl für Fronten und Schubladen. Nach RAL-Farbkarte zu bestimmen. (Mehr als 200 Farbtöne.) Farbe der Rahmen und Kredenzen: Anthrazitgrau - Canon25-25 / Entsprechung: RAL 7016.



Spüle aus gebürstetem
Edelstahl

Spülbecken : 420 x 360 x 180 mm

Mit Mischbatterie Thermostat
komplett aus Edelstahl

Integrierte elektrische Fritteuse.
*(erfordert einen Ausschnitt
der Arbeitsplatte.)*





Gasgrill

4 Brenner, Gesamtleistung 15,8 kW.

Große Kochzone von 791 x 488 mm.

Bestehend aus einer Plancha- und einer Grillzone, alles mit automatischer Zündung.



Holzkohlegrill :

Grillrost des Holzkohlegrills aus Edelstahl, elektrisch höhenverstellbar. (15 cm Ausschlag)

Der Grill ist mit einem Ventilator ausgestattet, der die Verbrennung aktiviert, um ein einfaches und schnelles Anzünden zu ermöglichen.

(5 - 10 Minuten, um ein Glutbett zu erhalten)



Plancha Gaz :

Existiert in 2 Größen: Breite 67cm oder 90cm.

Für Plancha (67) :

Emaillierte Oberfläche der Kochplatte : 60x 40cm. Zwei Kochzonen mit je 3.8 kw. Leistung: 7.3 kw.

Für Plancha (90) :

Fläche der emaillierten Kochplatte : 75 x 40cm. Leistung 9 kw.

Beispiel für eine Konfiguration
GardenPIANO
- Version 5 Module

ZUSAMMENSETZUNG

Modul Spüle - 108 cm

Gasgrill - 88,5 cm

Modul Kühlschrank - 67 cm

Beistelltisch Modul mit 3 Schubladen - 108 cm

Flammkuchenofen / Pizzaofen - 67 cm

Farbton der Fassaden :

RAL 2004 - Pur Orange



*Kredenzen mit Niederspannungs-LED-Beleuchtung, bei allen unseren Modulen. Arbeitsplatte aus Impala-Granit.
Wahl der Farbe der Fronten und Schubladen. Nach RAL-Farbkarte zu bestimmen, die per Post zugeschickt wird.
(Mehr als 200 Farbtöne.) - Farbe des Rahmens und der Nischen: Anthrazitgrau - Canon25-25 / Entsprechung: RAL 7016.*



UNSERE KOCHMODULE...

Stellen Sie Ihre zukünftige Outdoor-Küche zusammen nach Ihren Wünschen, Bedürfnissen und Ihrem verfügbaren Platz.



Modul Gasgrill
Breite : 88,5 cm



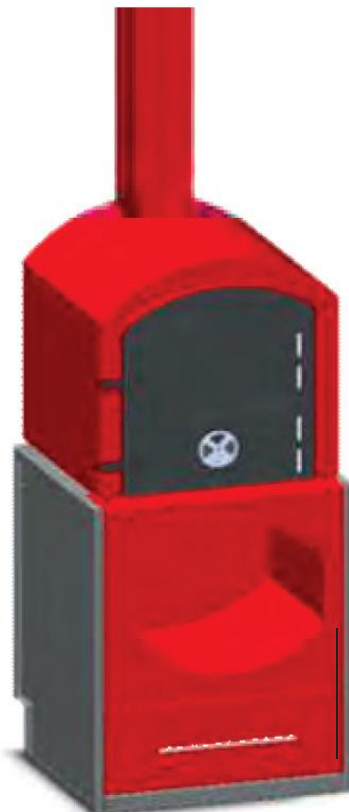
Grillmodul Holzkohle
Breite : 67 cm



Gasplancha-Modul
Erhältlich in Breite
67 oder 90 cm



Module Friteuse
Erhältlich in den Breiten
67, 90 oder 108 cm



Modul Backofen für Kuchen
Flammkuchen und Pizzas
Breite 67 cm

Optionales Zubehör :
1 Schaufel, 1 Kehrblech
und 5 Brettchen

UNSERE MODULE DESSERTS - ABLAGE...



Beistelltisch Modul:
Erhältlich in Breite
67 oder 90 cm



Beistelltisch Modul:
Breite:108 cm



Spüle Modul
Bestehend aus einem Wasserhahn
und einer Spüle aus gebürstetem Edelstahl.
Erhältlich in den Breiten: 67, 90 oder 108 cm



Eckmodul
Breite 71 cm

UNSERE
KÜHLMODULE...

Kühlschrankmodul mit einer Tür.

Griff zum Öffnen nach links oder rechts, je nach Bedarf.



Kühlschrankmodul
Breite 67 cm



Kühlschrankmodul mit Gefrierfach
Breite 67 cm



Gefrierschrankmodul
Breite 67 cm

UNSERE OPTIONEN UND ERGÄNZENDE ELEMENTE...



Wasserdichte Steckdose



Ausschneiden der Arbeitsplatte
(für die Integration von Kochplatten,
in die Arbeitsfläche von Servierplatten).



Seitenwangen als Abschluss

Ermöglicht die Verkleidung der Seiten
von Ihrer Küche für den Außenbereich,
indem sie die Schrauben verdeckt.



Seitliche Abschlusswangen
für die Rohrdurchführung

Beispiel für eine Konfiguration
GardenPIANO
- Version 5 Module

ZUSAMMENSETZUNG

Gasgrill - 88.5 cm

Beistelltisch Modul mit integriertem
2-flammigem Gaskocher - 108 cm

Fritteuse Modul - 108 cm

Kühlschrank Modul - 67 cm

Spüle Modul- 108 cm

Farbe der Fronten :

RAL 9001 - Cremeweiß



*Kredenzen mit Niederspannungs-LED-Beleuchtung, bei allen unseren Modulen. Arbeitsplatte aus Impala-Granit.
Wahl der Farbe der Fronten und Schubladen. Nach RAL-Farbkarte zu bestimmen, die per Post zugeschickt wird.
(Mehr als 200 Farbtöne.) - Farbe des Rahmens und der Nischen: Anthrazitgrau - Canon25-25 / Entsprechung: RAL 7016.*



Beispiel für eine Konfiguration
GardenPIANO
- Version 4 module



ZUSAMMENSETZUNG

Plancha Gas - 90 cm

Beistelltisch Modul - 67 cm

Kühlschrank Modul - 67 cm

Spüle Modul - 67 cm

Farbton der Fassaden :

RAL 1018 - Zinkgelb

Beispiel für eine Konfiguration
GardenPIANO
-Version 6 module

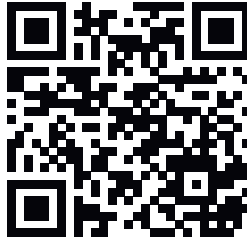


ZUSAMMENSETZUNG

- Spüle Modul - 90 cm
- Elektrische Fritteuse Modul- 67 cm
- Türkühlschrank Modul - 67 cm
- Plancha Modul - 90 cm
- Beistelltisch Modul - 108 cm
- Flammkuchen/Pizzabackofen - 67 cm

Farbton der Fassaden :
RAL 7044 - Seidengrau

GardenPIANO



www.gardenpiano.de

KONTAKTIEREN SIE UNS

ELEKTRONISCHE POST

info@gardenpiano.de

ADRESSE

37, avenue de la gare
67560 ROSHEIM

TELEPHON

03 88 50 43 38



GardenPIANO
Sommerküchen

Französischer Hersteller von Outdoor-Küchen