



# COLFACHADAS

TRANSFORMADO MATERIALES AL SERVICIO DE LA MEJOR ARQUITECTURA.





COLFACHADAS | **LE MONT COMERCIO**







COLFACHADAS | **EDIFICIO NOCK**

## BIENVENIDOS A **COLFACHADAS**

Con más de 30 años de experiencia, somos una empresa líder en el suministro e instalación de fachadas arquitectónicas, reconocida por ofrecer soluciones integrales que combinan diseño, funcionalidad y calidad superior.

Nos especializamos en transformar espacios a través de propuestas personalizadas que se adaptan a cada proyecto y presupuesto, trabajando siempre con materiales de primera línea. Nuestro compromiso con la excelencia se refleja en cada detalle, garantizando resultados impecables y una experiencia excepcional para nuestros clientes.





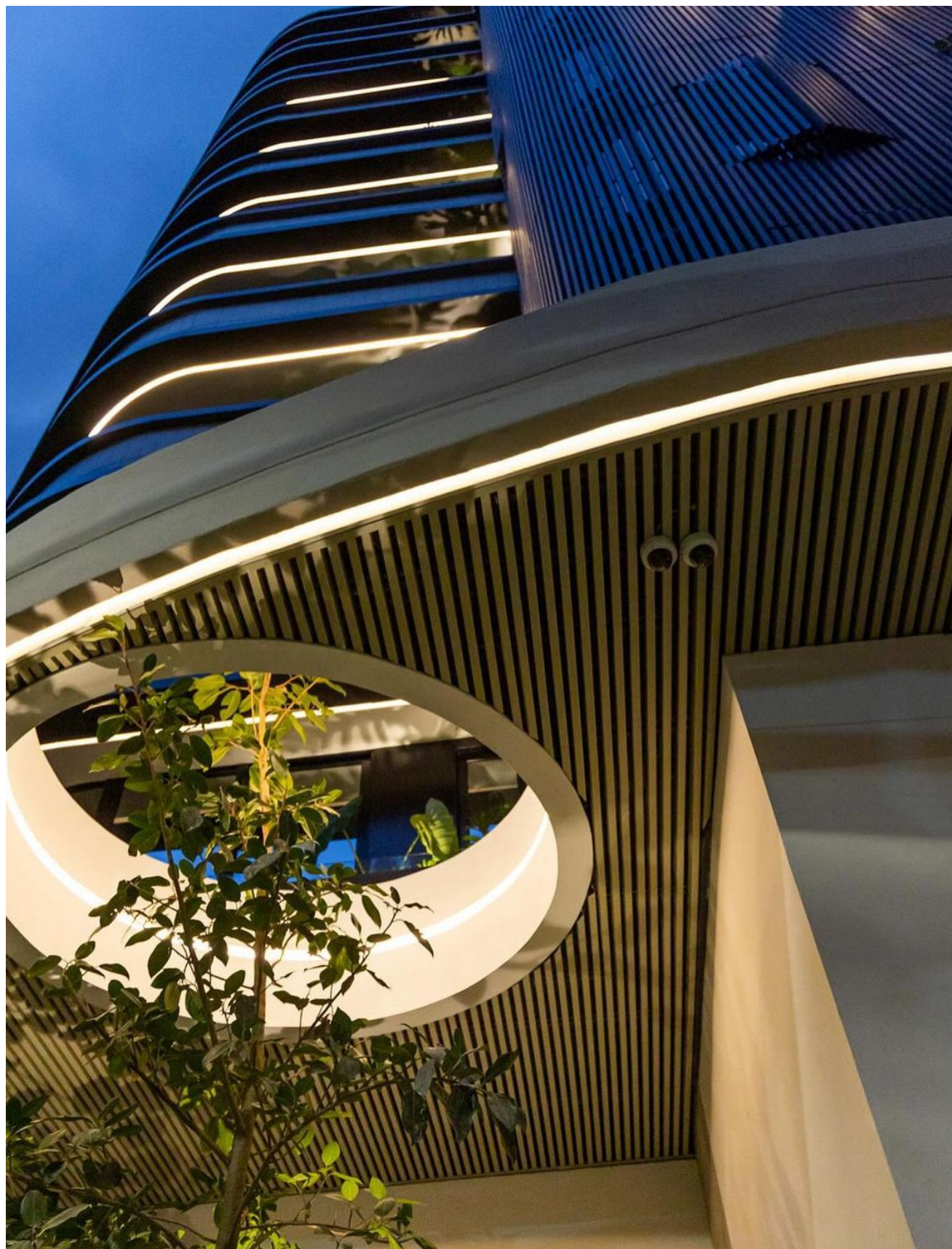
COLFACHADAS | **EDIFICIO NOCK**





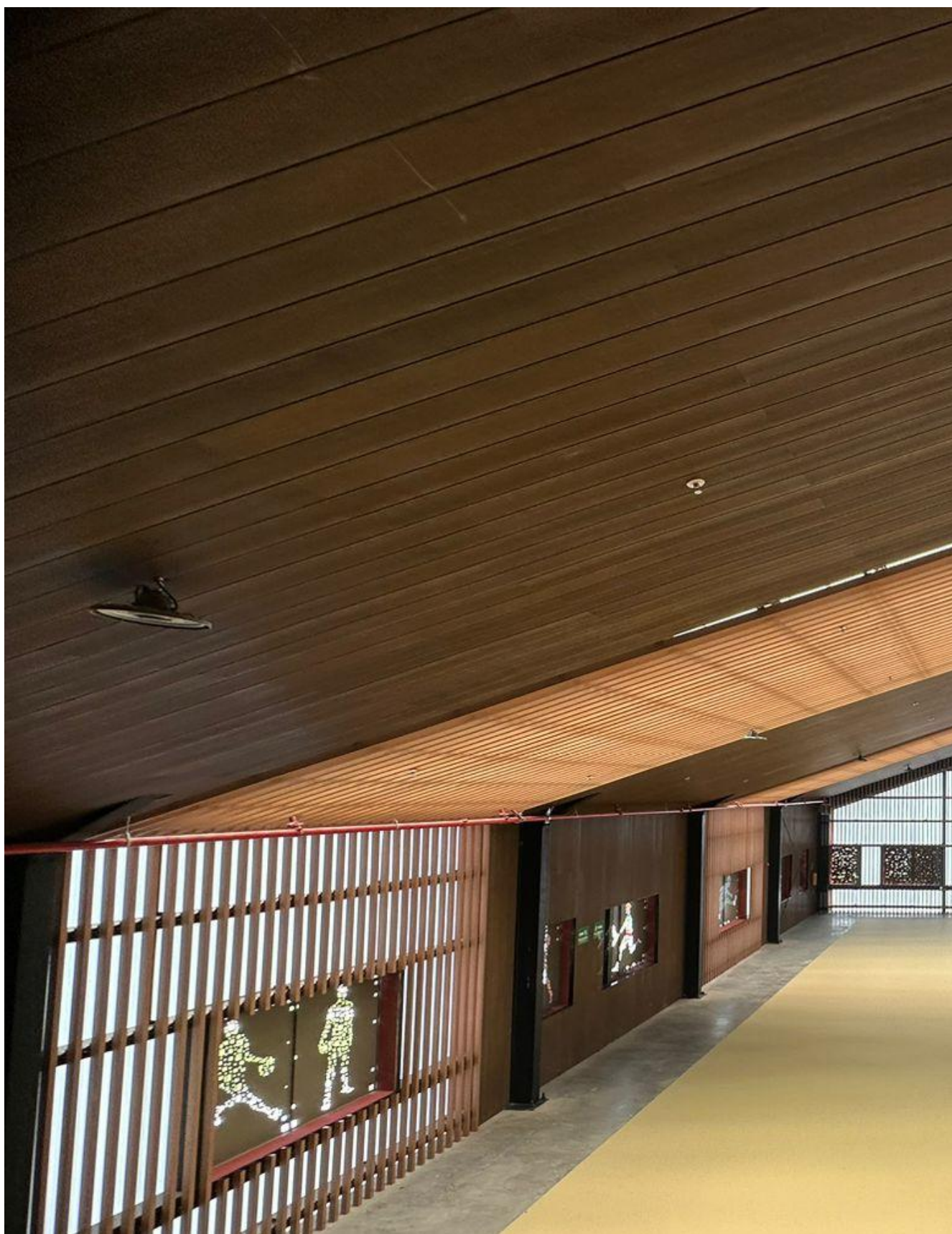
COLFACHADAS | **EDIFICIO NOCK**





COLFACHADAS | **EDIFICIO NOCK**





COLFACHADAS | **PARQUE ACUATICO ENVIGADO**



APLICACIÓN DE TÉCNICAS MODERNAS DE INSTALACIÓN DE FACHADAS.



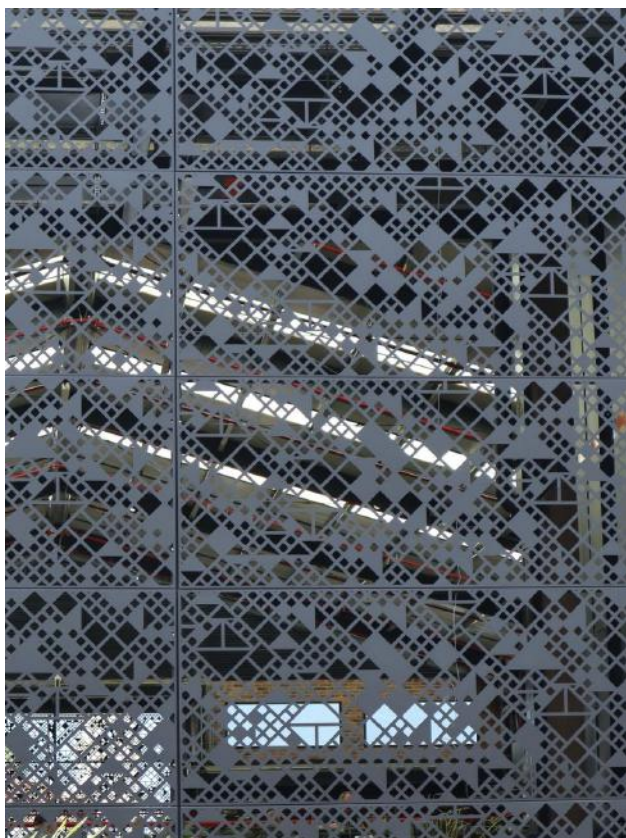




COLFACHADAS | PLAZA DE MERCADO ENVIGADO

**“TRANSFORMADORES DE MATERIALES, AL SERVICIO DE LA MEJOR ARQUITECTURA”**





COLFACHADAS | **PLAZA DE MERCADO ENVIGADO**





COLFACHADAS | **PLAZA DE MERCADO ENVIGADO**









COLFACHADAS | **BIKE HOUSE CAMPESTRE**



## ACERO GALVANIZADO

Los revestimientos de edificios galvanizados por inmersión en caliente ofrecen una amplia gama de beneficios. Este tipo de tratamiento garantiza una protección anticorrosiva de larga duración, reduce significativamente los requerimientos de mantenimiento y proporciona una excelente resistencia frente a las condiciones climáticas adversas. Además de su destacado desempeño técnico, las fachadas tratadas mediante este proceso aportan significativamente a la sostenibilidad ambiental, ya que combinan una alta eficiencia energética con el uso de materiales reciclables.

COLFACHADAS | **BIKE HOUSE CAMPESTRE**

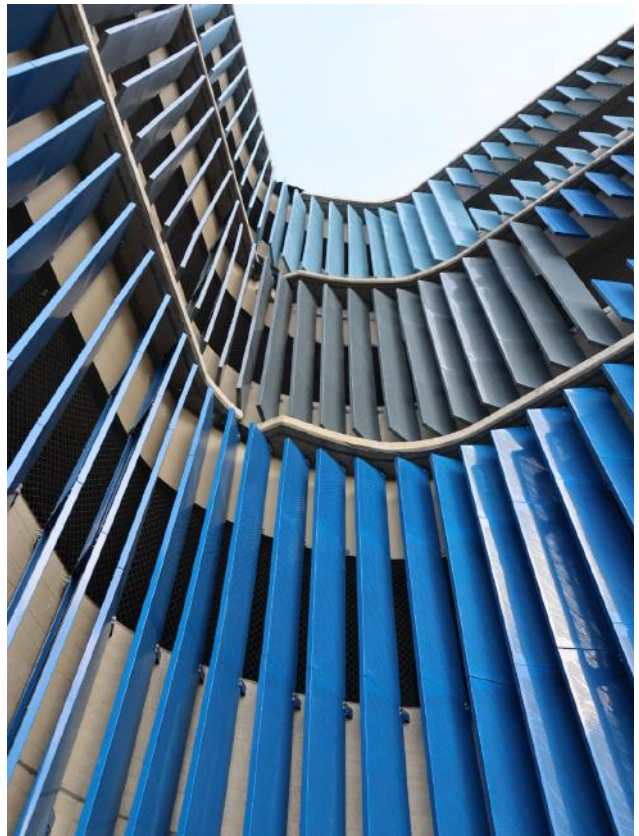






COLFACHADAS | **INSTITUCIÓN EDUCATIVA JOHN F KENNEDY ENVIGADO**





COLFACHADAS | **INSTITUCIÓN EDUCATIVA JOHN F KENNEDY ENVIGADO**

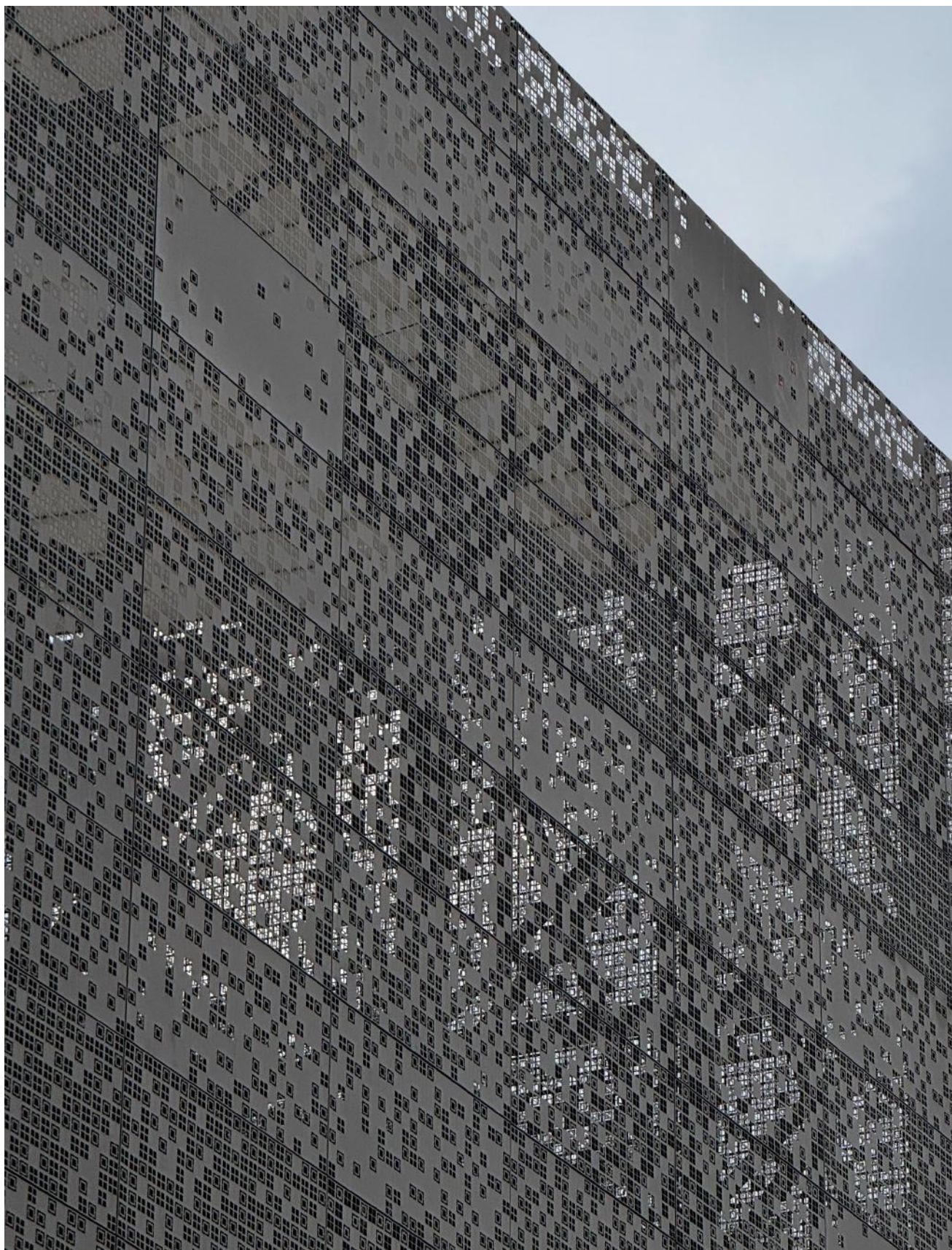


COLFACHADAS | **PARQUE ACUATICO ENVIGADO**



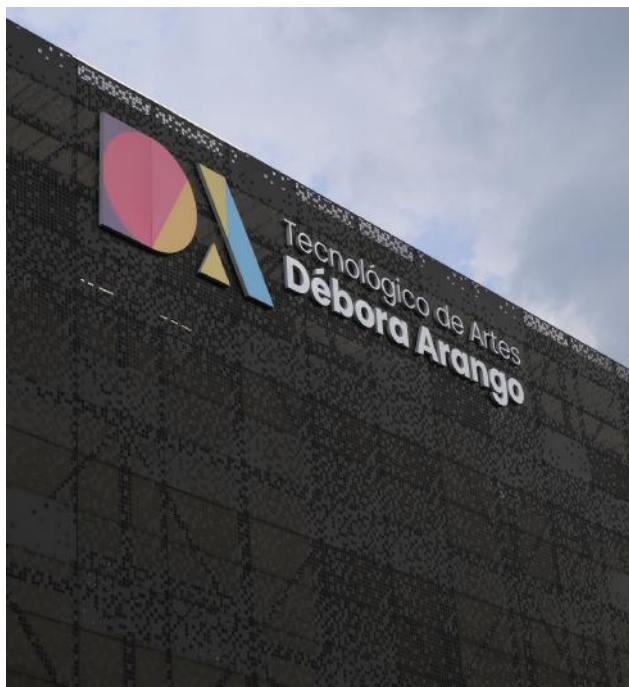






COLFACHADAS | **TECNOLÓGICO DE ARTES DÉBORA ARANGO**





COLFACHADAS | **TECNOLÓGICO DE ARTES DÉBORA ARANGO**

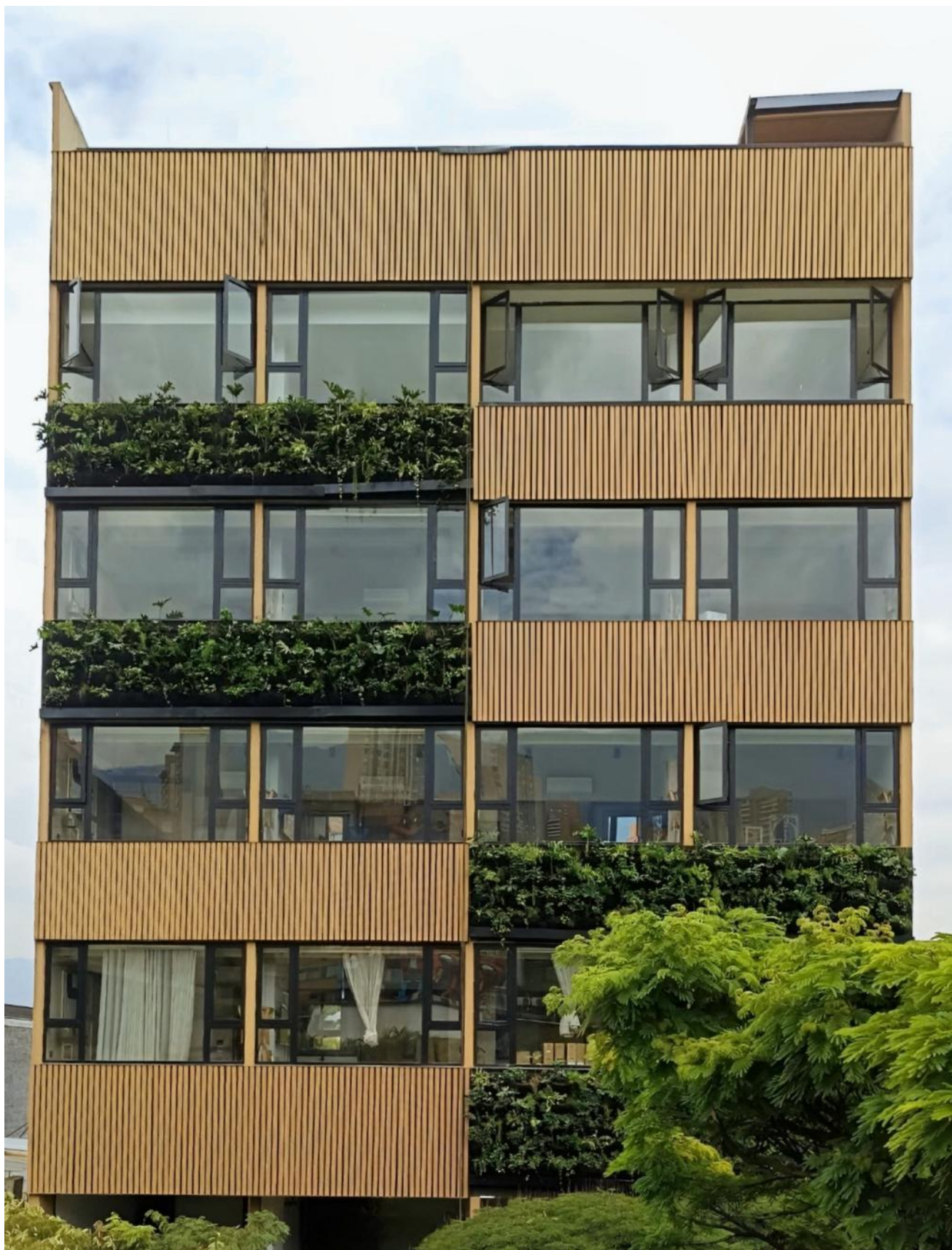
## WPC LISTONES

Los listones están fabricados en WPC (Wood Plastic Composite), un material de excelente apariencia y altas prestaciones. Ofrecen gran resistencia a las condiciones climáticas y requieren un mantenimiento mínimo, lo que los hace ideales para uso en exteriores. Son perfectos para cerramientos, pérgolas, estructuras livianas, muebles de exterior, quiebrasoles y otras aplicaciones arquitectónicas.

COLFACHADAS | **HOTEL NAKÚA**







COLFACHADAS | **HOTEL NAKÚA**





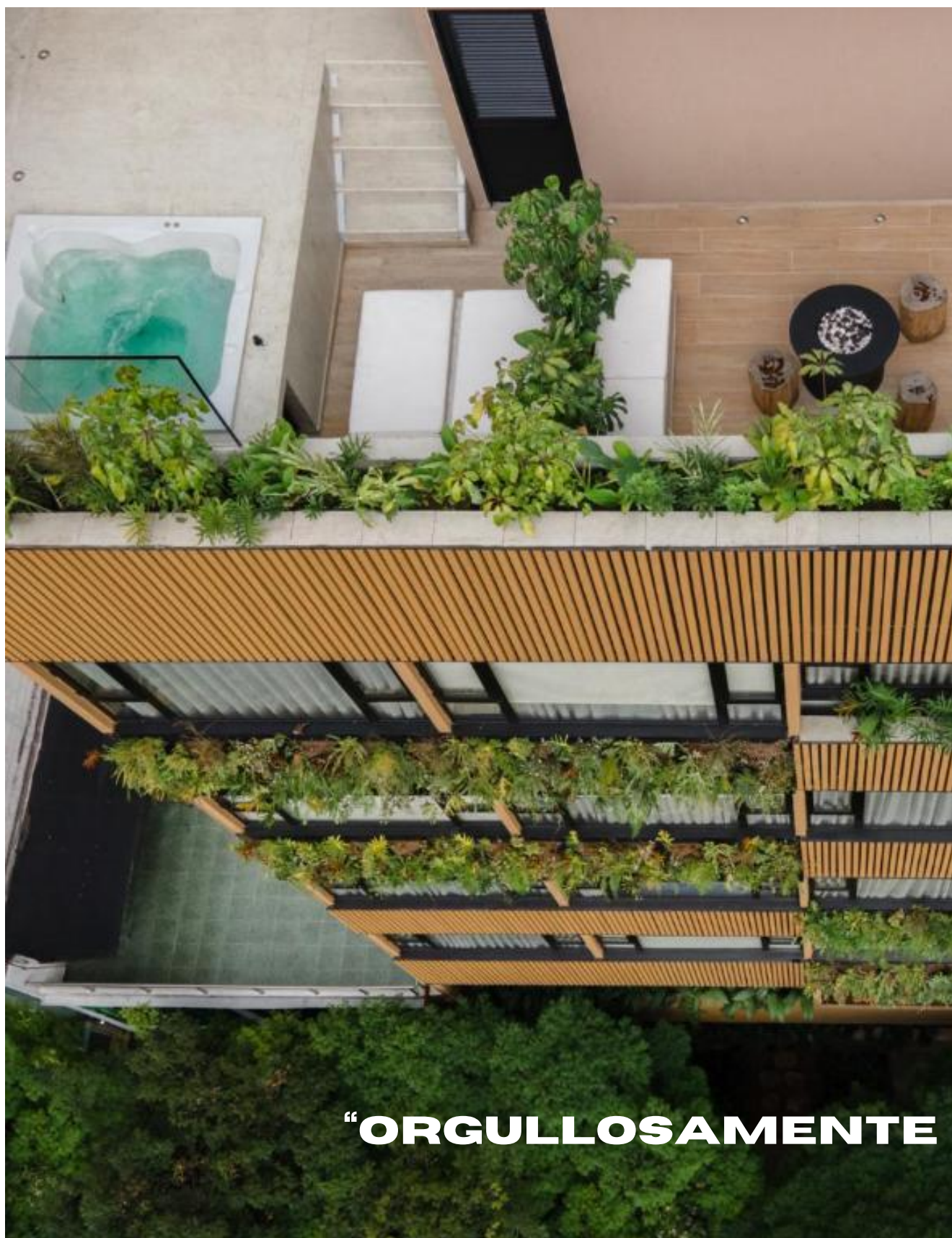
COLFACHADAS | **HOTEL NAKÚA**





COLFACHADAS | **HOTEL NAKÚA**





**“ORGULLOSAMENTE**

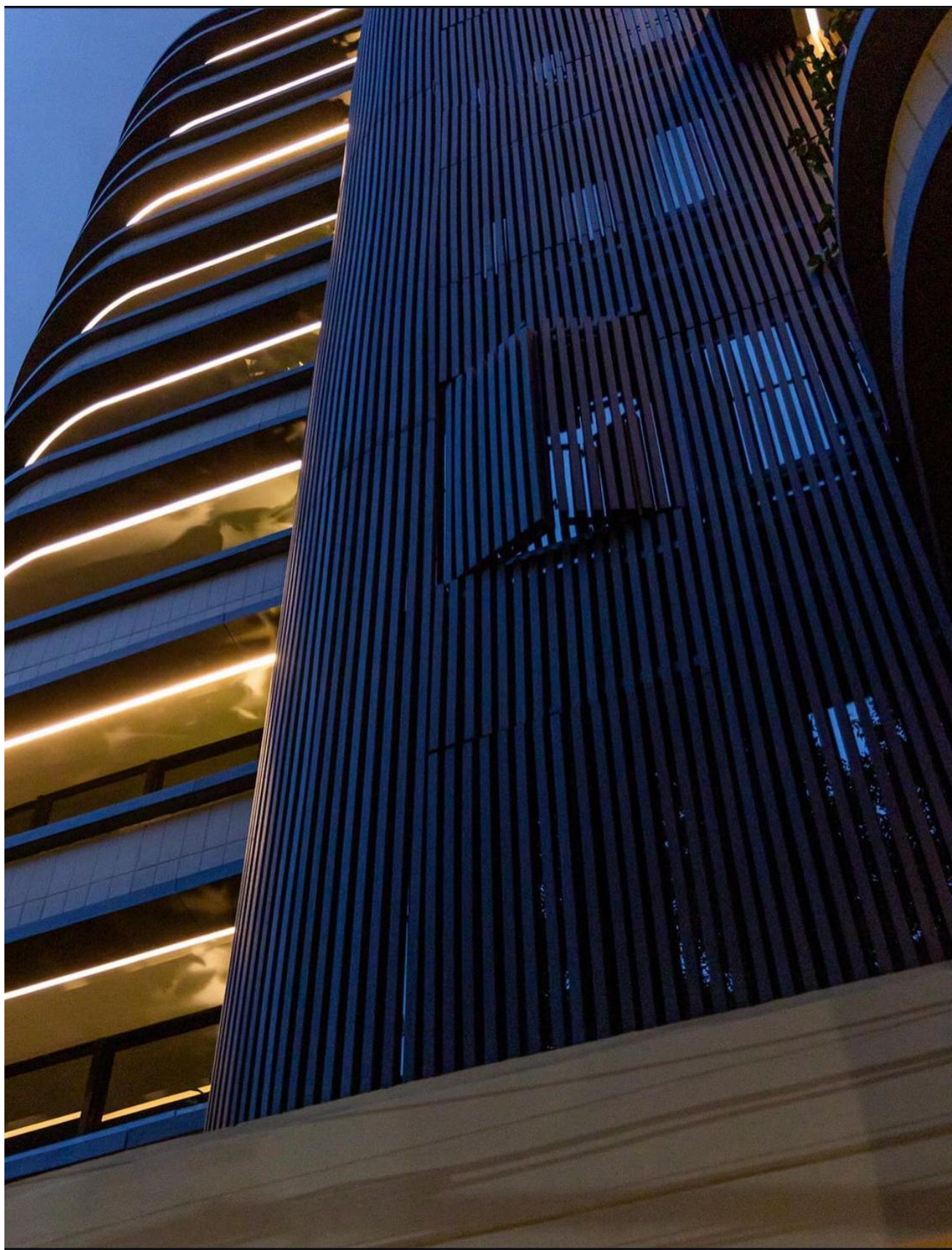
COLFACHADAS | **HOTEL NAKÚA**





**COLFACHADAS”**





COLFACHADAS | **EDIFICIO NOCK**





COLFACHADAS | **EDIFICIO NOCK**

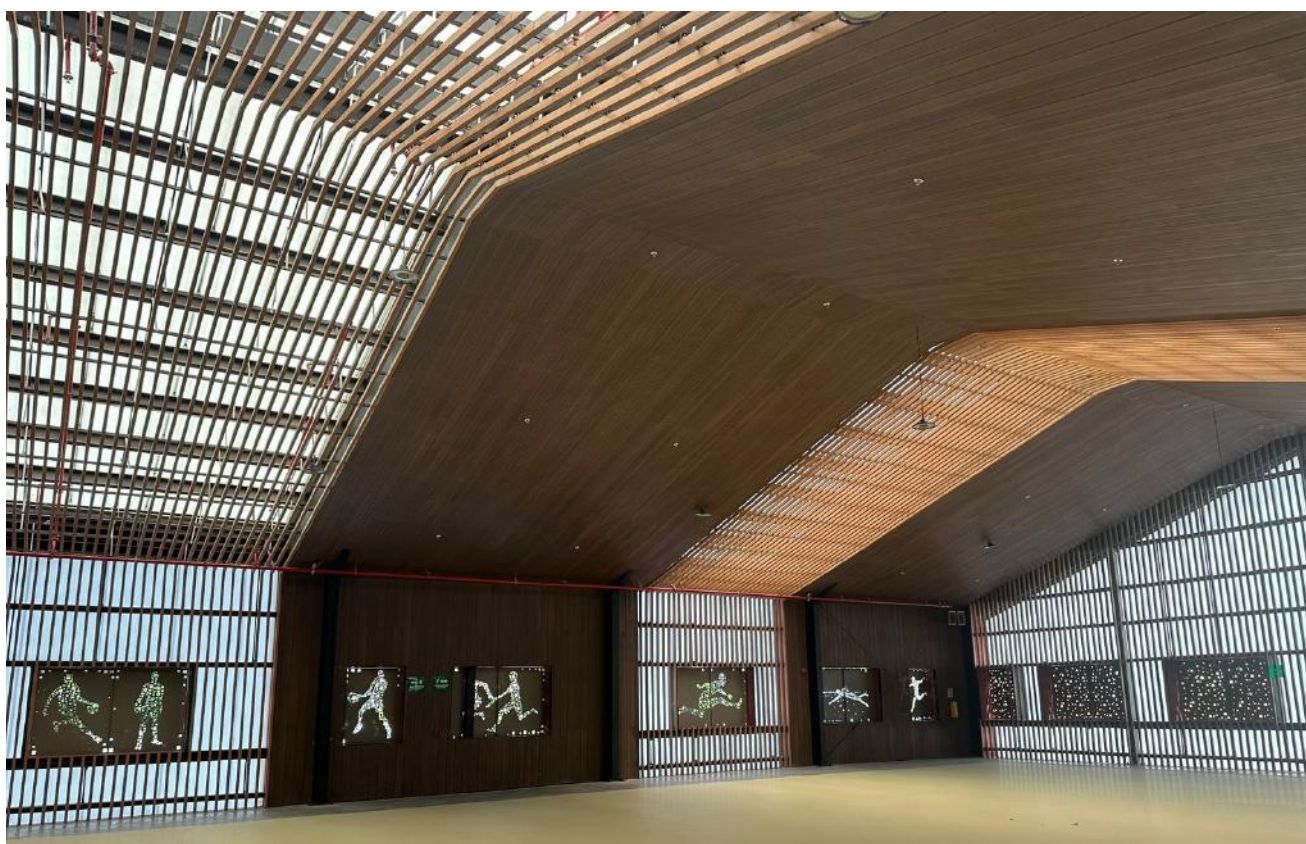
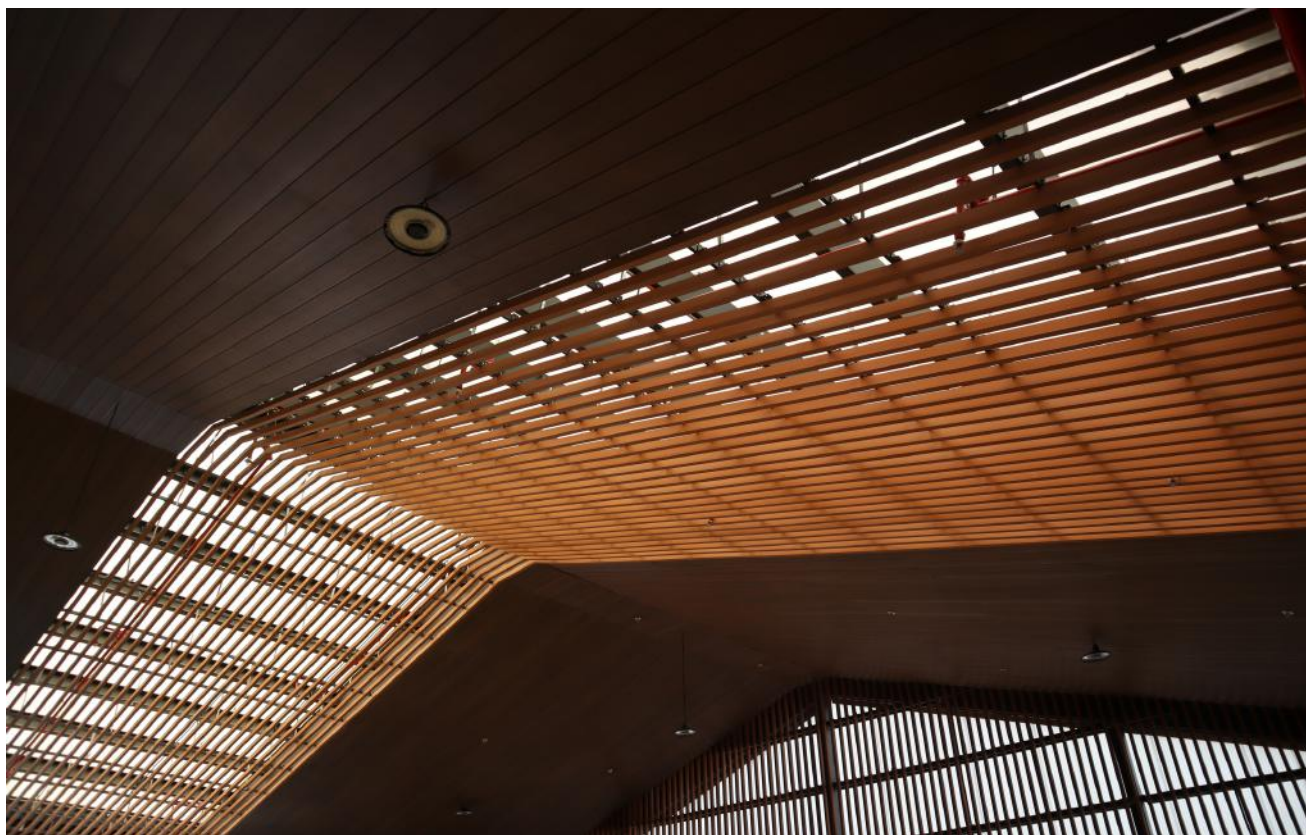
## WPC PANEL

Sistema de revestimiento en WPC (Wood Plastic Composite) encapsulado, diseñado para aplicaciones en exteriores e interiores. Su tecnología ofrece alta resistencia a rayones, manchas y desgaste, imitando no solo el aspecto sino también las vetas naturales de la madera. Gracias a su encapsulado, mantiene el color con gran estabilidad, reduce significativamente el mantenimiento y evita grietas o deterioro con el tiempo. Es un producto libre de agentes nocivos, fácil de manipular e instalar, con un sistema de fijación oculta que mejora la estética general y minimiza costos de mantenimiento a largo plazo.

COLFACHADAS | **PARQUE ACUATICO ENVIGADO**

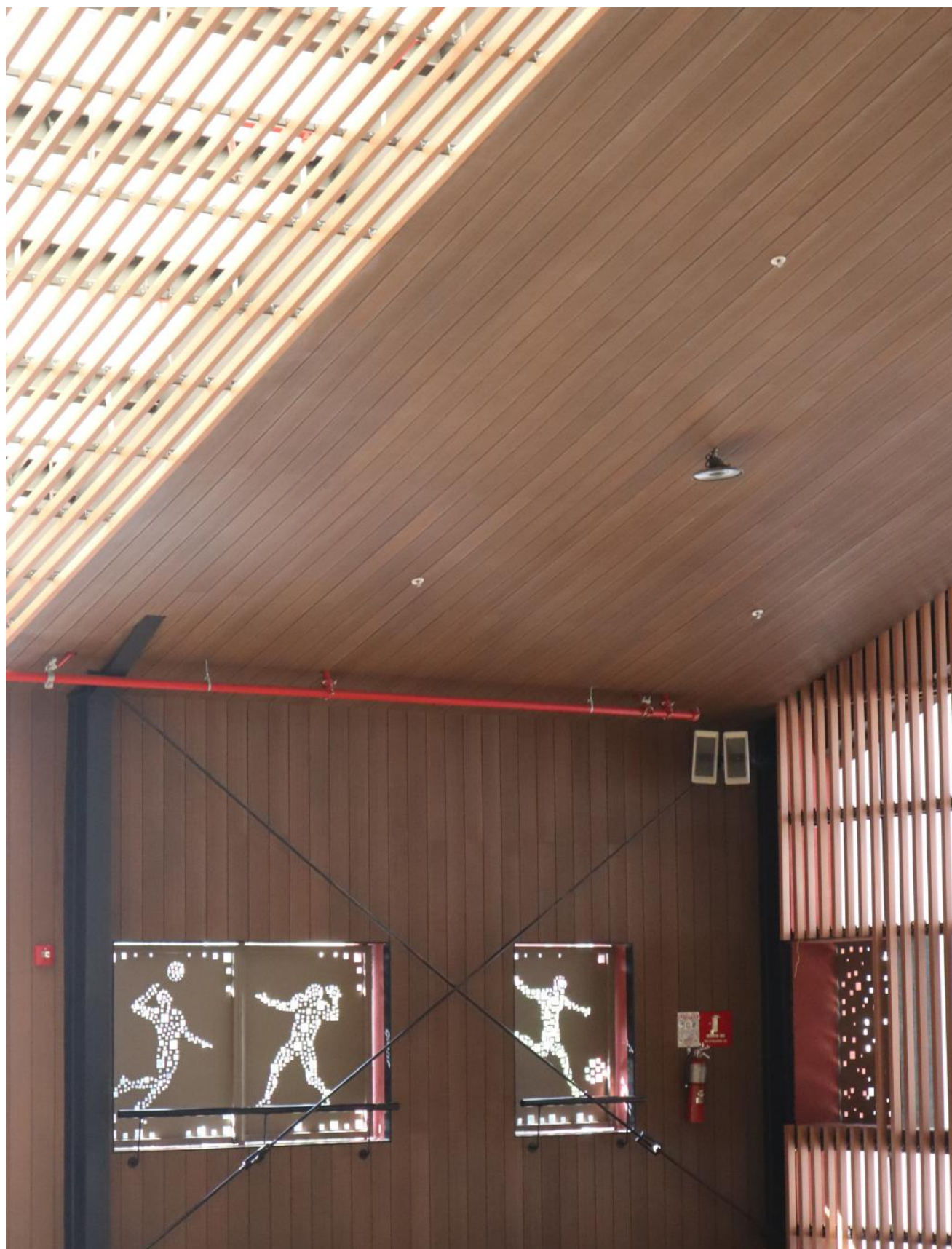






COLFACHADAS | **PARQUE ACUATICO ENVIGADO**





COLFACHADAS | **PARQUE ACUATICO ENVIGADO**





COLFACHADAS | **PARQUE ACUATICO ENVIGADO**



# ALUMINIO COMPUESTO

Es un material formado por dos láminas de aluminio y un núcleo termoplástico, que ofrece gran versatilidad y adaptabilidad a distintas formas mediante ruteado posterior y curvado según los requerimientos del proyecto. Su acabado con pintura PVDF Kynar 500 garantiza una excelente resistencia a agentes ambientales, manteniendo su durabilidad, apariencia y facilidad de transformación para aplicaciones arquitectónicas exigentes.

COLFACHADAS | **UNIVERSIDAD EAFIT MEDELLÍN**









COLFACHADAS | **CASA BOSQUE ALTO**





COLFACHADAS | **CASA BOSQUE ALTO**

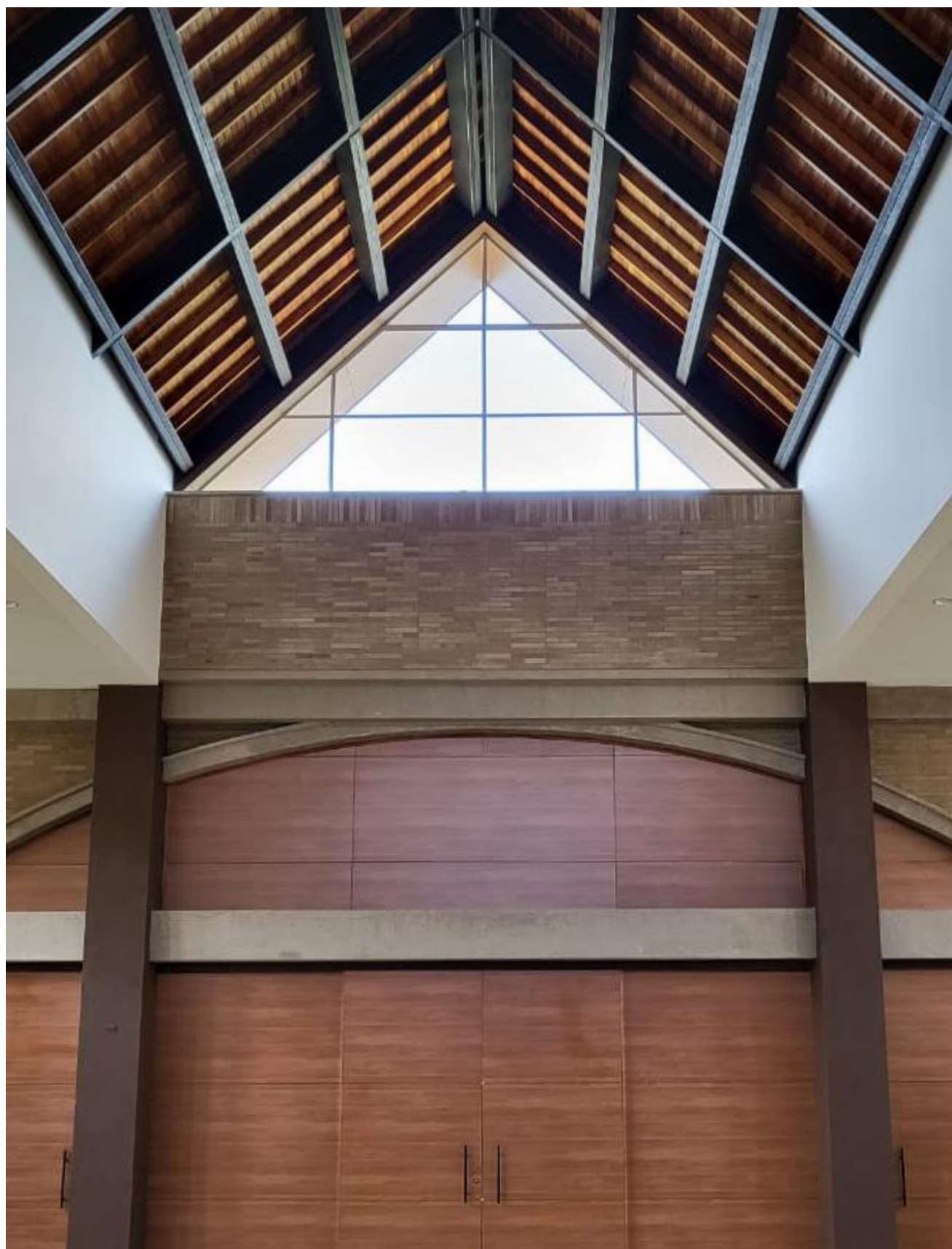
## PANEL FENÓLICO

Es un laminado fabricado con fibras celulósicas impregnadas en resinas termoestables, sometidas a alta presión y altas temperaturas. Durante el proceso, las resinas se polimerizan y el material se compacta transformándose en una placa monolítica e inerte. Esto le confiere excelentes propiedades físicas, mecánicas y estructurales, que lo hacen un material de alta especificación.

COLFACHADAS | **MONASTERIO MEDELLÍN**







COLFACHADAS | **MONASTERIO MEDELLÍN**

## LAMINA CARBÓN DE BAMBÚ

Las láminas de bambú de carbón son un material decorativo y funcional que puede utilizarse para crear revestimientos de paredes, techos, columnas y mucho más. Son resistentes al agua, al fuego y al desgaste, y también tienen propiedades antibacterianas.





## PC ARKOWALL

ARKOWALL® es un sistema autoportante multipared en policarbonato alveolar para fachadas y cerramientos traslúcidos. Ofrece protección, aislamiento y alta transmisión de luz, creando espacios contemporáneos con alto nivel de confort. Gracias a sus características de machihembrado permite obtener fachadas limpias y de fácil instalación.

COLFACHADAS | **PARQUE ACUATICO ENVIGADO**





COLFACHADAS | **PARQUE ACUATICO ENVIGADO**





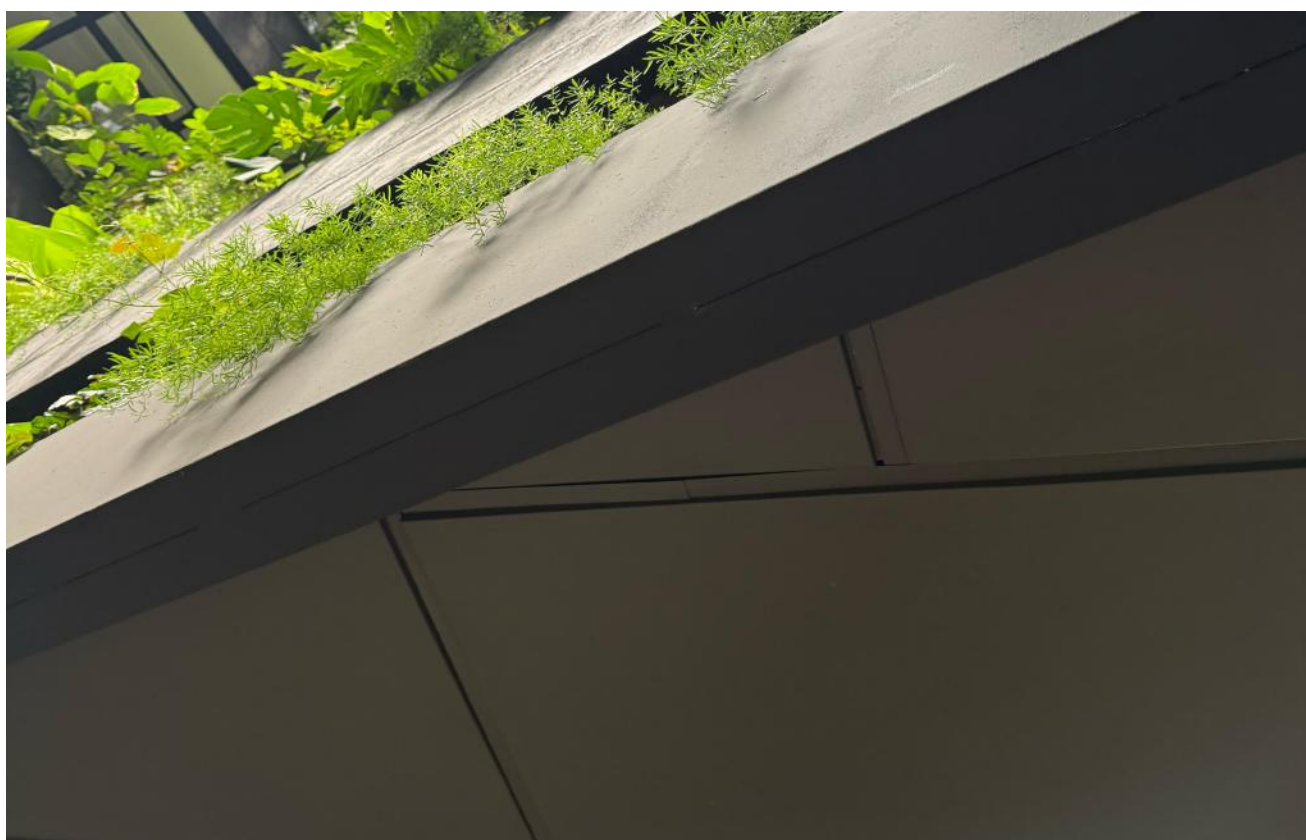
COLFACHADAS | **AYURA CENTER MEDELLÍN**



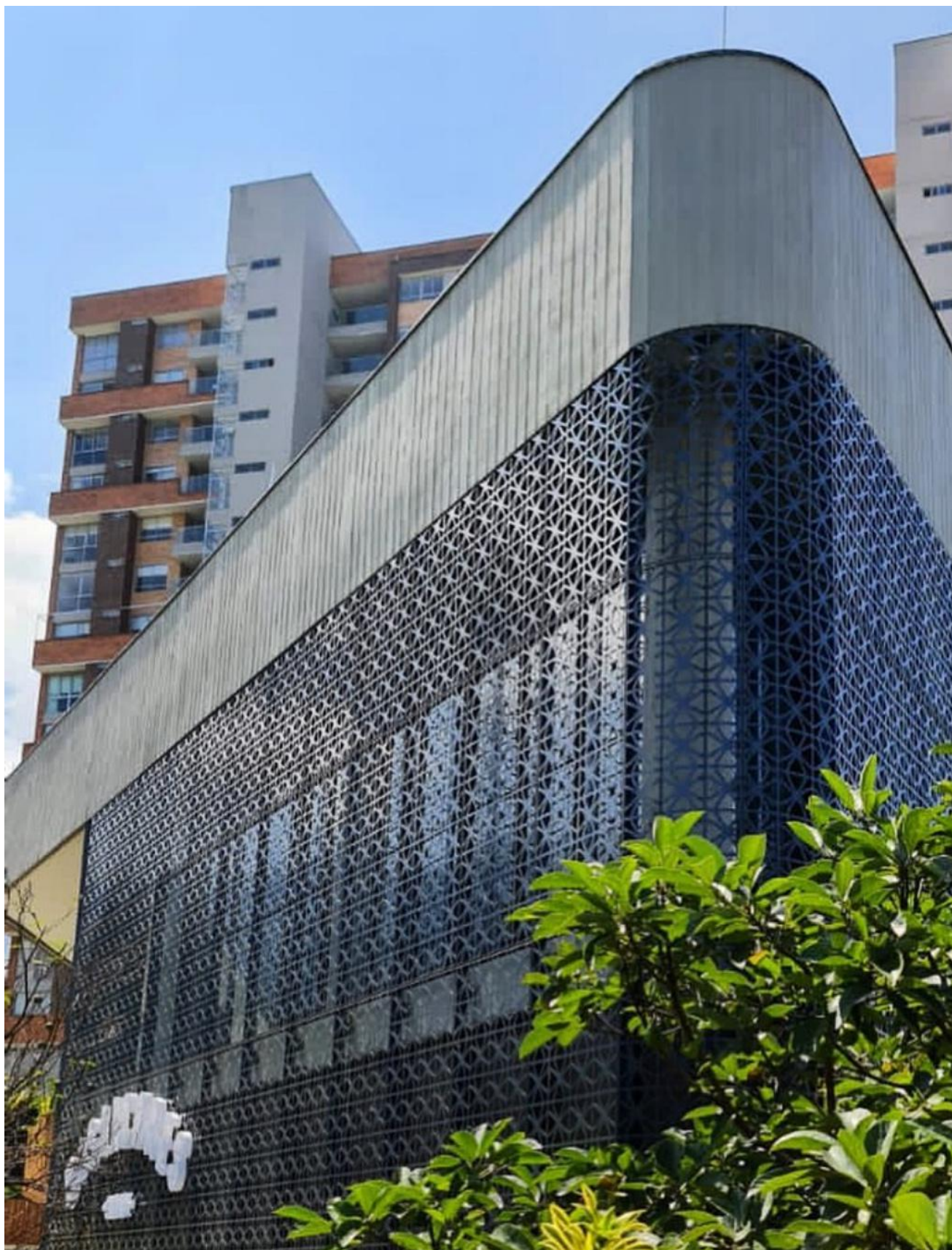


COLFACHADAS | **URBANIZACIÓN ANTALYA**



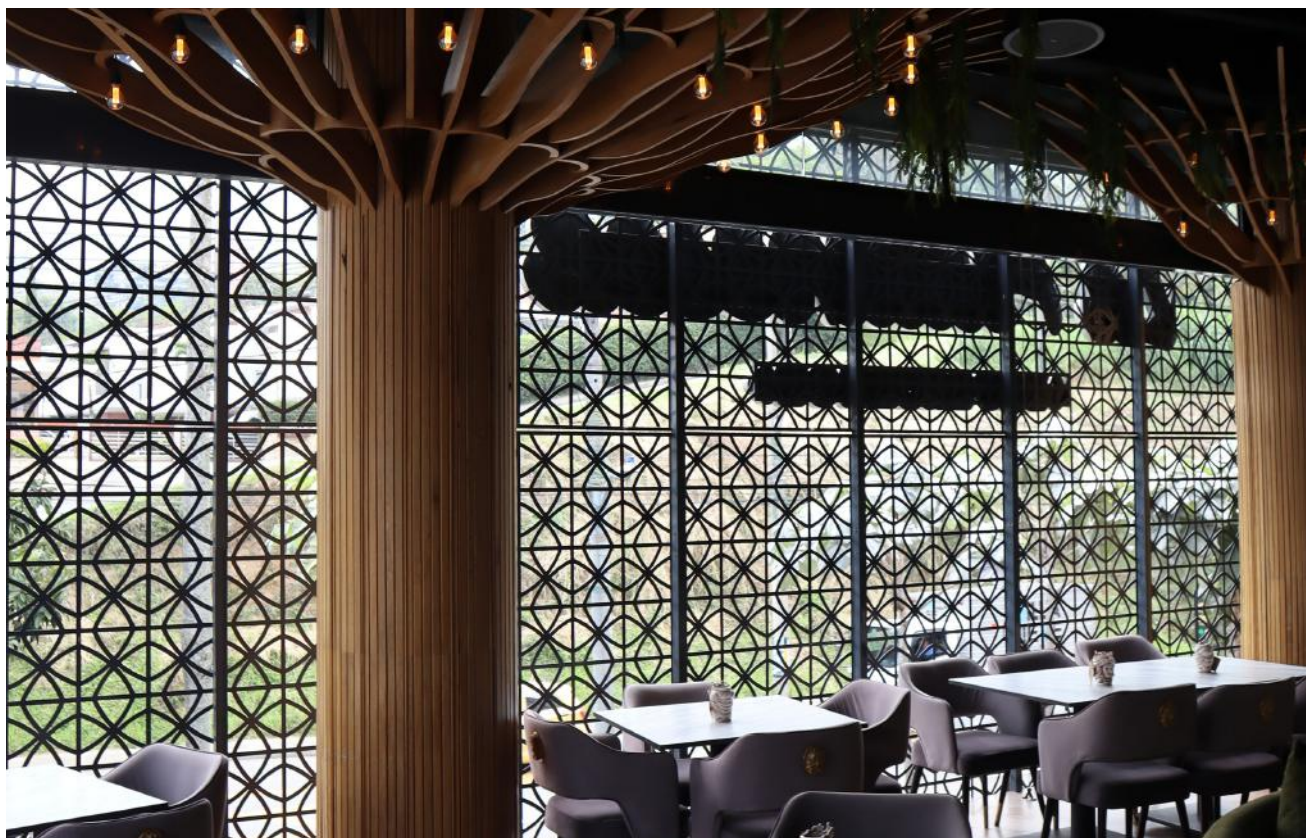


COLFACHADAS | **HEISS HOTEL**



COLFACHADAS | **MALL COMERCIAL DISTRITO AVIGNON**









COLFACHADAS | **JARDINES LLANOGRADE RIONEGRO**









COLFACHADAS | **JARDINES LLANOGRANDE RIONEGRO**



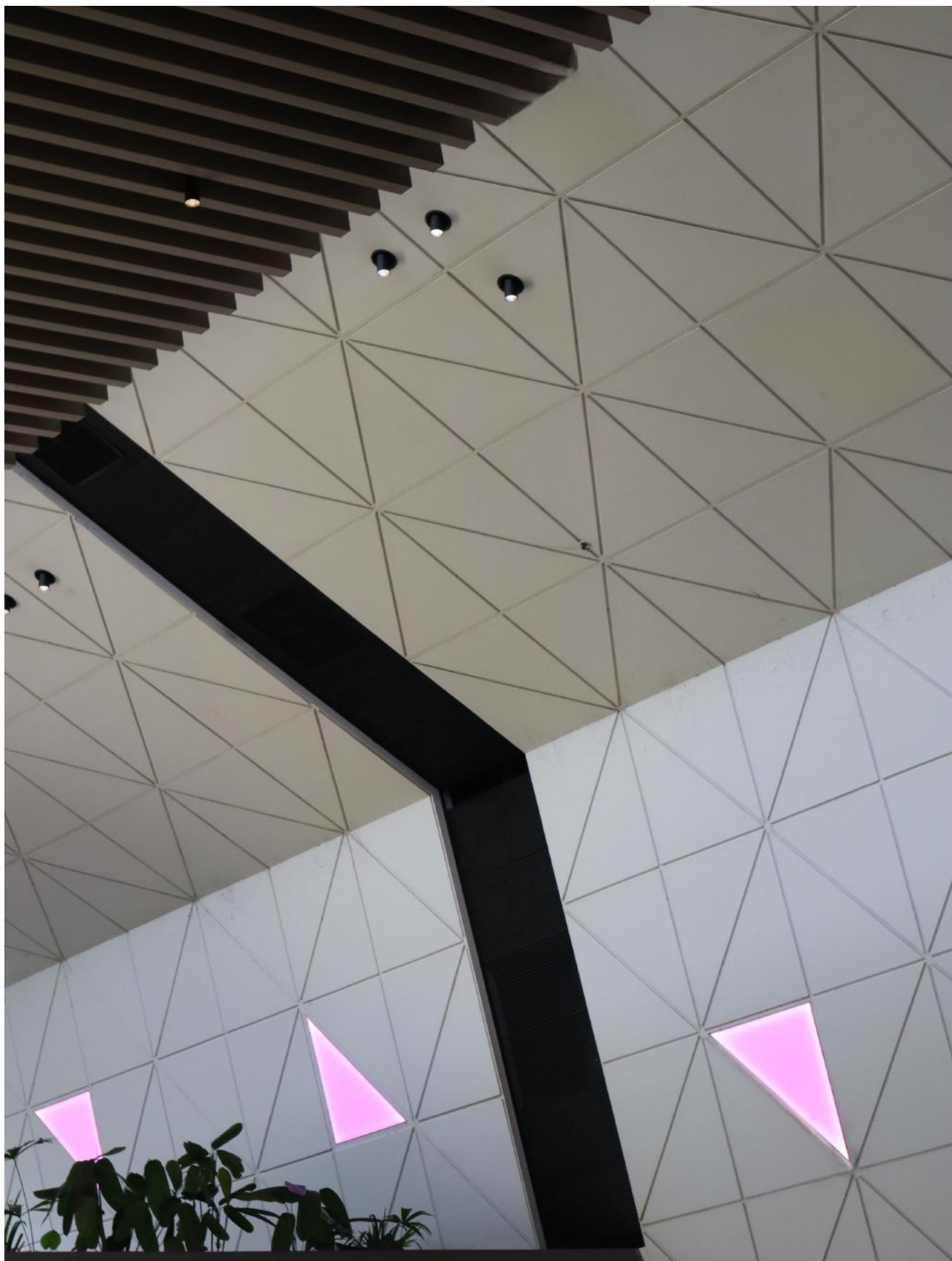


COLFACHADAS | **JARDINES LLANOGRANDE RIONEGRO**



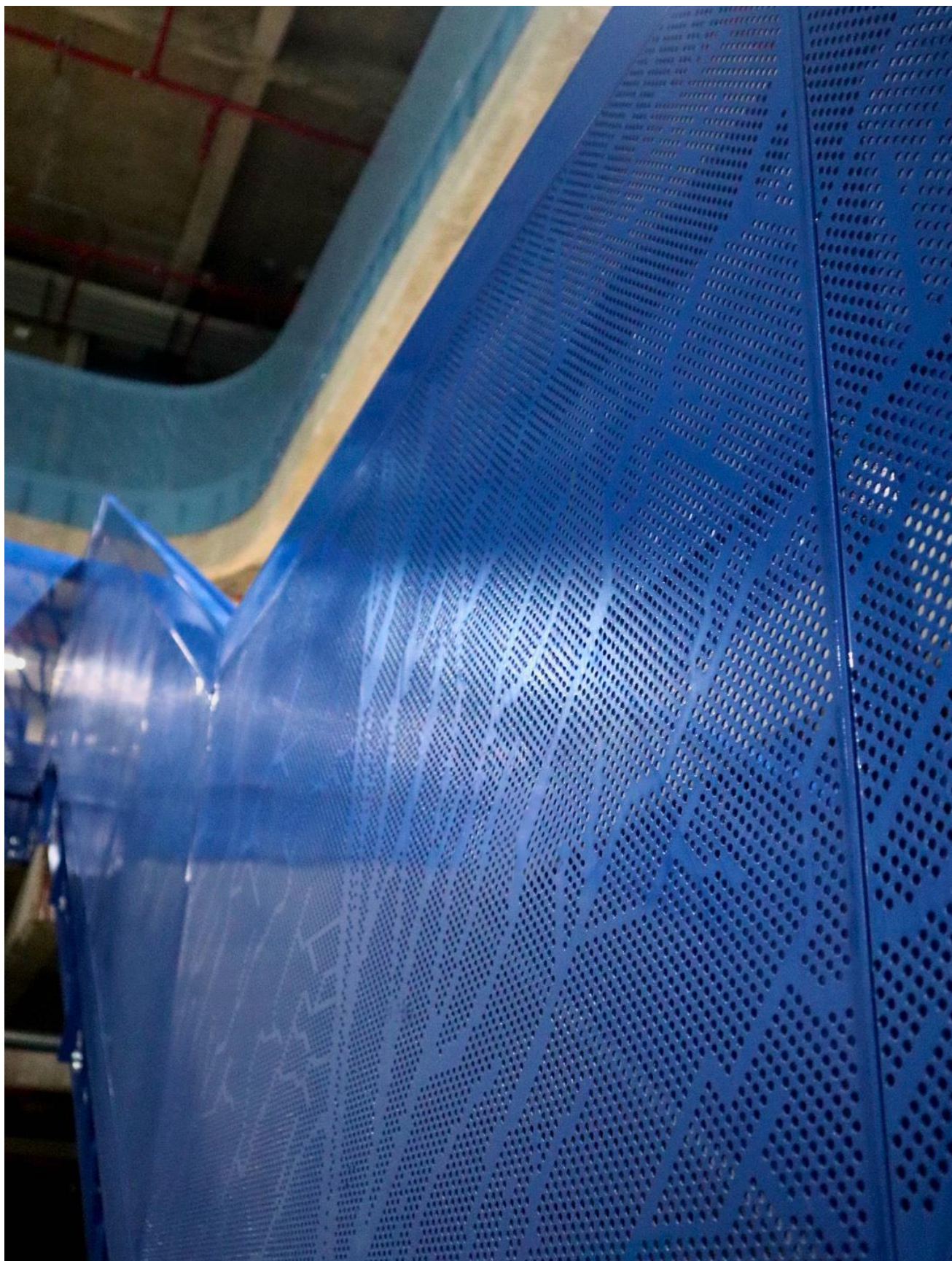
COLFACHADAS | **ISA INTERCONEXIÓN ELÉCTRICA**





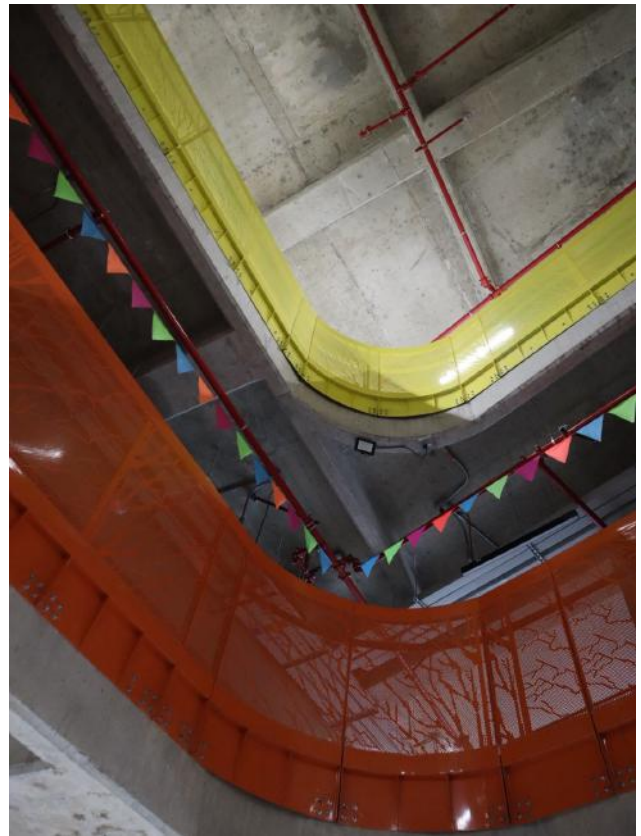
COLFACHADAS | **CENTRO COMERCIAL PARQUE FABRICATO**





COLFACHADAS | INSTITUCIÓN EDUCATIVA JOHN F KENNEDY ENVIGADO





COLFACHADAS | **INSTITUCIÓN EDUCATIVA JOHN F KENNEDY ENVIGADO**



## **COMPROMETIDOS A DAR NUESTRO 100%**

¡Tu éxito es el nuestro! Nos comprometemos con esfuerzo, responsabilidad y calidad en cada proyecto, cumpliendo con lo previsto y superando expectativas. Somos un equipo confiable, siempre disponible para dar lo mejor y garantizar resultados transformadores.







EN COLFACHADAS DISPONEMOS **LA MEJOR TECNOLOGÍA EN MAQUINARIA Y UN EQUIPO HUMANO DE EXCELENCIA.**



COLFACHADAS | **LE MONT COMERCIO**





COLFACHADAS | **LE MONT COMERCIO**



### COLSERVICIOS

Empresa dedicada a la integración y prestación de servicios industriales metalmecánicos.

 colombiana\_de\_servicios

 3160271677

 [www.colservicios.com.co](http://www.colservicios.com.co)



### COLOMBIANA DE LAMPARAS / COLAMP

Empresa dedicada a la fabricación y comercialización de iluminación comercial e industrial.

 colombianadelamparas

 3163876379

 [www.colamp.com](http://www.colamp.com)







## **DIRECCIÓN**

Calle 29D # 55 - 131 interior 201  
Medellín - Colombia

## **WEBSITE**

[www.colfachadas.com](http://www.colfachadas.com)

## **EMAIL**

[proyectos@colfachadas.com](mailto:proyectos@colfachadas.com)

## **NÚMERO FIJO**

(+57)(4) 322 26 65

## **WHATSAPP**

+57 315 512 04 78

## **INSTAGRAM**

colfachadas





[COLFACHADAS.COM](https://colfachadas.com)