



CYANMEDICA
EYE HEALTH TECHNOLOGY



CATÁLOGO DE PRODUCTOS

POR ESPECIALIDAD

DISTRIBUIDOR EXCLUSIVO

 Z OCULUS®



 OCULUS®
SURGICAL



 IRIDEX®



**Johnson
& Johnson**



icare
For better perception



GLAUKOS
TRANSFORMING VISION



Trukera
MEDICAL



MPTIM



ÍNDICE

RETINA 5

OCULUS SURGICAL

SISTEMA DE VISUALIZACIÓN PARA CIRUGÍA DE RETINA Y GLAUCOMA 6

BIOM® Ready +

BIOM® 5

INVERSOR 7

SDI® 4

LENTES REUSABLES 7

WiFi HD Lens

WiFi HD Mini Lens

WFE

90 D

HiRes

LENTES DESECHABLES 9

HD Lens / LenZ Resight

Versa HD Lens / Versa HD LenZ Resight

Pivot

Super View® HTC Lens

CBS Lens

IRIDEX 11

LÁSER RETINA MICROPULSE® 11

IQ577®

IQ532®

LÍNEA OCULIGHT® LÁSER RETINA 12

OcuLight® SL / SLX

OcuLight® TX

DISPOSITIVOS DE SALIDA OCULIGHT® 13

Iridex® LIO Plus

Sistema TxCell®

SONDAS PARA FOTOCOAGULACIÓN 14

Endo sondas curvas

Endo sondas rectas

ICARE 15

CÁMARAS DE FONDO DE OJO 15

iCare DRSpplus

CÁMARA DE FONDO CON ESCÁNER CONFOCAL A COLOR 15

iCare EIDON

iCare EIDON AF

iCare EIDON FA

EIDON Ultra-Widefield Module

PERIMETRÍA DE FONDO AUTOMATIZADA 17

iCare COMPASS

MOPTIM 18

PREMIUM OCT 18

Mocean 4000 SLO OCT

GLAUCOMA 19

OCULUS 20

CAMPIMETRÍA 20

Smartfield®

Easyfield® C

Centerfield® 2

Twinfield® 2

OCULUS SURGICAL 21

SISTEMA DE VISUALIZACIÓN PARA CIRUGÍA DE RETINA Y GLAUCOMA 21

BIOM GONIO® Ready

IRIDEX 22

SISTEMA DE LÁSER MICROPULSADO PARA GLAUCOMA 22

Cyclo G6®

SONDA IRIDEX PARA GLAUCOMA 22

G-Probe

G- Probe iluminada

MP3 Rev2

Johnson&Johnson

Implante para glaucoma	23
Bearverldt	

ICARE

PERIMETRÍA DE FONDO AUTOMATIZADA	23
iCare COMPASS	

GLAUKOS

IMPLANTE PARA GLAUCOMA	24
iStent <i>Inject</i> ® W PRESERFLO® MicroShunt	

MOPTIM

PREMIUM OCT	25
Mocean 4000 SLO OCT	

CÓRNEA Y REFRACTIVA 26

OCULUS

ANÁLISIS DE SEGMENTO ANTERIOR	27
Pentacam® Pentacam® HR Pentacam® AXL Pentacam® AXL WAVE	

TOPOGRAFÍA CORNEAL Y ANÁLISIS DE OJO SECO	28
Keratograph 5 M Easygraph	

ANÁLISIS DE BIOMECÁNICA CORNEAL	29
Corvis® ST	

MANEJO Y CONTROL DE MIOPIA	29
Myopia Master®	

SISTEMA DE IMAGEN PARA LÁMPARA DE HENDIDURA	30
ImageCam® 3	

LÁMPARAS DE HENDIDURA	30
SL-IC4 y SL-IC5	

MONTURAS DE PRUEBA	31
UB4 UB6 EasyLoupe® Titan Trial Lens Cases with Modular Concept	

Johnson&Johnson

Lentes intraoculares (IOLs) Monofocales	32
TECNIS Eyhance IOL TECNIS 1 IOL	

Lentes intraoculares (IOLs) EDOF	33
TECNIS Symfony	

Lentes intraoculares (IOLs) Visión de rango extendido continuo	33
TECNIS Synergy IOL	

TRUKERA

SISTEMA DE OSMOLARIDAD	34
ScoutPro	

MOPTIM

PREMIUM OCT	34
Mocean 4000 SLO OCT	

CATARATA 35

OCULUS

ANÁLISIS DE SEGMENTO ANTERIOR	36
Pentacam® Pentacam® HR Pentacam® AXL Pentacam® AXL WAVE	

Johnson&Johnson

Lentes intraoculares (IOLs) Monofocales	37
TECNIS Eyhance IOL TECNIS 1 IOL	

Lentes intraoculares (IOLs) EDOF	37
TECNIS Symfony	

Lentes intraoculares (IOLs) Visión de rango extendido continuo	38
TECNIS Synergy IOL	

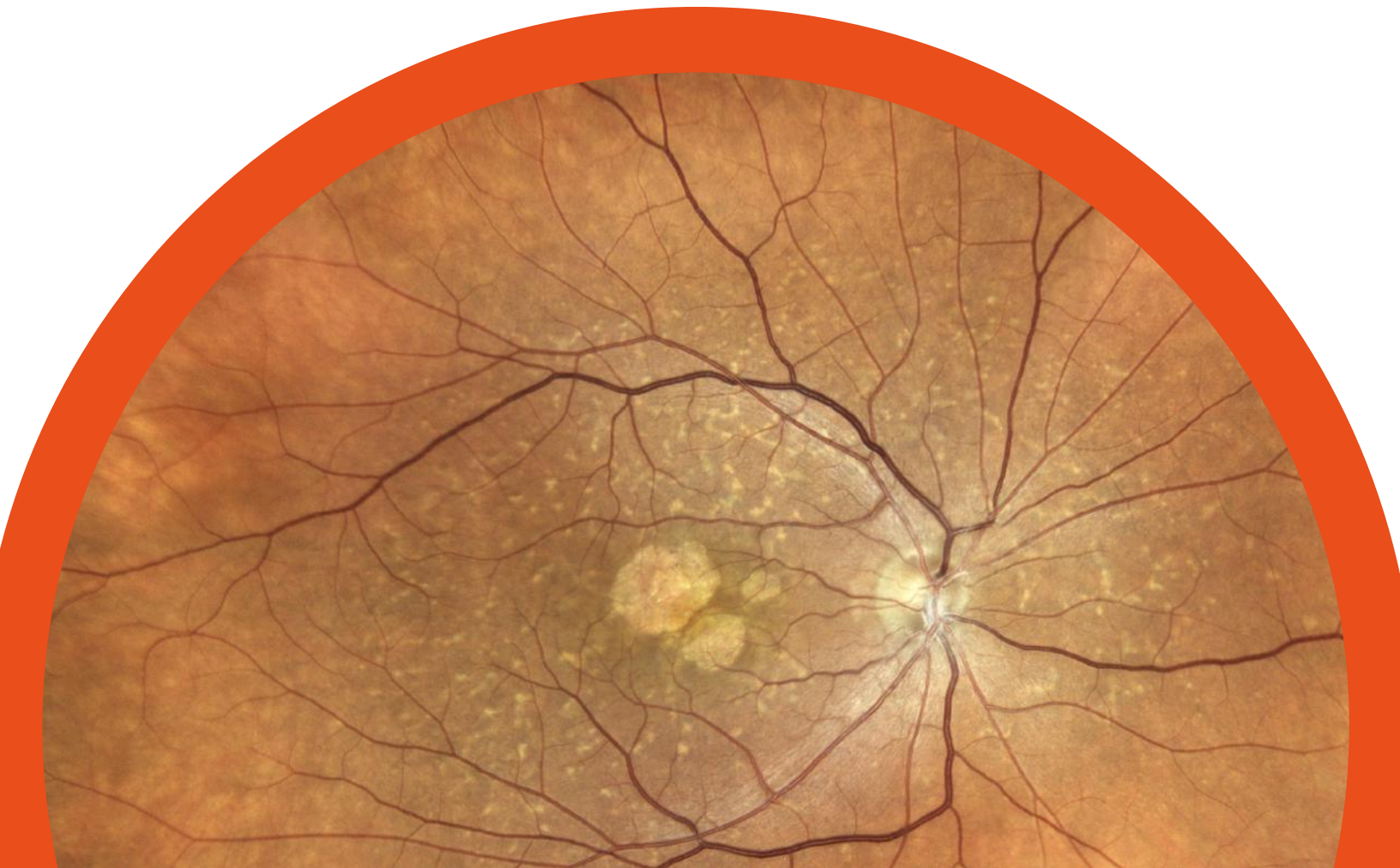
Viscoelástico (dispersivo)	38
Healon EndoCoat OVD	

Sistema de facoesmulsificación	39
COMPACT INTUITIV™ VERITAS™ Vision System	



CYANMEDICA
EYE HEALTH TECHNOLOGY

RETINA



SISTEMA DE VISUALIZACIÓN PARA CIRUGÍA DE RETINA Y GLAUCOMA



BIOM[®] Ready +

- Sistema de visualización de ángulo abierto de no contacto OPTIMIZADO (nueva versión).
- Ahora se puede ajustar el soporte de la lente para centrar de forma óptima la imagen del fondo de ojo, además, cuenta con estabilidad mecánica mejorada.
- Es la versión de un sólo uso.
- Ofrece al cirujano de retina una inigualable visión.
- Maximiza la eficacia operativa.
- Observación 60-130 grados con 1 lente.
- Caja con 6 piezas.

BIOM[®] 5

- Sistema de visualización de no contacto durante las cirugías vitreoretinianas en alta definición.
- Se puede montar en cuestión de segundos y se alinea directamente en el eje óptico.
- Titanio y acero inoxidable.
- Excelente resolución en periferia.
- 175 mm/200 mm.
- Observación de 60-125° con un sólo lente.
- Posibilidad de gran magnificación en cirugía macular.
- Gran versatilidad con la posibilidad de usar varios tipos de lentes.



RETINA | OCULUS SURGICAL

INVERSOR



SDI® 4

- Inversor Diagonal Estereoscópico OCULUS SDI® 4 proporciona una óptica de alta transmisión que puede ser adaptado a la mayoría de los microscopios.
- Inversión de manera automática, lo que permite al cirujano una inversión automática inteligente (SDI® 4c).
- Inversión motorizada que puede ser integrada al pedal de cualquier microscopio (SDI® 4e).
- Inversión manual que no requiere de cables ni ningún pedal para su uso (SDI® 4m).
- En conjunto con BIOM® 5 permite una perfecta observación angular del fondo de ojo durante la cirugía.

LENTES REUSABLES



WiFi HD Lens

- Alta resolución combinada con un amplio campo de visión.
- Cristal de cuarzo de alta resistencia.
- Reusable.
- Campo de visión de 60° a 130°.
- Disponible también para ZEISS RESIGHT.

RETINA | OCULUS SURGICAL

WiFi HD Mini Lens

- Alta resolución combinada con una imagen de campo amplio con diámetro reducido.
- Reusable.
- Campo de visión de 60° a 115° (aproximadamente).



WFE

- Lente BIOM® más común.
- Primera elección de los usuarios más avanzados.
- Aproximadamente 120°.
- 19 mm.
- 134° C.

90 D

- Campo intermedio.
- 90D.
- Aproximadamente 90°
- 19 mm.
- 134° C.



HiRes

- Mayor magnificación.
- Mejor resolución de las pequeñas estructuras.
- Aproximadamente 60°.
- 19 mm.
- 134° C.

RETINA | OCULUS SURGICAL

LENTES DESECHABLES

Un lente nuevo y estéril listo para su uso.

También disponibles lentes desechables VERSA Optic para pediátricos y miopes.



HD Lens/HD LenZ Resight

- Una amplitud de campo de aproximadamente 130° con una gran resolución de la visión periférica.
- Alta resolución y gran nitidez de la visión bajo altos aumentos que reducen la necesidad del uso de lentes de contacto.
- Siempre lista en su pack estéril.
- Versión disponible para BIOM®5 o ZEISS RESIGHT®.

Versa HD Lens/Versa HD LenZ Resight

- Amplitud de campo de 60° a 130° aproximadamente.
- Ideal para pacientes miopes y pediátricos.
- Más espacio para los instrumentos quirúrgicos.
- Diseño de envase tipo blíster siempre preparado para usar.
- Versión disponible para BIOM®5 o ZEISS RESIGHT®.



RETINA | OCULUS SURGICAL

Pivot

- Periférico de campo amplio HD de 130°.
- Vistas maculares 3D Ultra HD de 72°.
- Un sólo uso para una visión clara y nítida cada uso.
- Mayor distancia de trabajo para manipulación de instrumentos y minimizar el empañamiento.
- Excelente profundidad de campo.
- No requiere ensamblaje.



Super View® HTC Lens

- De un sólo uso para una visualización nítida y clara en todo momento.
- Campo de visión de 36 grados para una vista completa del polo posterior.
- Orientación uniforme maximiza la maniobrabilidad del instrumento.
- Desechable.
- Anillo de espuma absorbente para mayor estabilidad.

CBC Lens

- Se sujeta al borde de la córnea y gracias a su diseño garantiza que la lente óptica central permanezca siempre en contacto con la película lagrimal.
- Adaptable a todo tipo de córneas.
- Tamaño de 10 mm.
- Listo para usarse.
- Campo de visión de 36°.
- Caja con 10 piezas.





LÁSER RETINA MICROPULSE®

Láser con tecnología MicroPulse que permite tratamientos en patologías de Edema Macular y Serosa Central.



IQ577®

- Tecnología de Patrones para procedimiento de Panfotocoagulación.
- Láser con tecnología MicroPulse® que permite sesiones repetibles de láser macular y foveal.
- Láser color amarillo para tratamientos retinianos.
- Longitud de onda de 577 nm.
- Alta transmisión a través de medios oculares densos.
- Puerto dual para una configuración eficiente de dispositivos de entrega alternativos.
- Requiere aproximadamente menos de 35% de energía que el láser verde.

IQ532®

- Tecnología de Patrones para procedimiento de Panfotocoagulación.
- Láser con tecnología MicroPulse® que permite sesiones repetibles de láser macular y foveal.
- Láser verde para oftalmología integral.
- Longitud de onda 532 nm.
- Alta potencia para una mayor variedad de alternativas terapéuticas.
- Puerto doble para una configuración eficiente de dispositivos de administración alternativos.



RETINA | IRIDEX

LÍNEA OCULIGHT® LÁSER RETINA

Diseñado para ser duradero, con un sistema de gestión térmica para aumentar la eficiencia de la conversión láser y la fiabilidad.



OcuLight® SL / SLX

- Láser infrarrojo de 810 nm.
- Amplia modalidad de tratamientos para fotocoagulación de retina, trabeculoplastia, ciclototocoagulación transescleral, iridotomía y otros tratamientos con láser de diodo.
- Tratamientos en retinopatía del prematuro y tumores.
- Endoláser, lámpara de hendidura y oftalmoscopio indirecto.

OcuLight® TX

- Láser verde de 532 nm.
- Fotocoagulación de tejidos oculares en procedimientos oftálmicos.
- Potencia máxima de hasta 2000 mW.
- Endoláser, lámpara de hendidura y oftalmoscopio indirecto.



RETINA | IRIDEX

DISPOSITIVOS DE SALIDA OCULIGHT®

Adaptadores compatibles con las consolas para llevar a cabo los tratamientos.



Iridex® LIO Plus

- Oftalmoscopio indirecto para diagnóstico y aplicación de láser.
- Ergonómicos y brindan una excelente visualización periférica.
- Flexibilidad, consistencia y confiabilidad del tratamiento.

Sistema TxCell®

- Patrones para la aplicación de láser con micropulsos.
- Escaneo de patrones de múltiples puntos para una fotocoagulación retiniana eficiente.
- Óptica parafoveal de alta claridad para una visión y un tratamiento óptimo.



RETINA | IRIDEX

SONDAS PARA FOTOCOAGULACIÓN

Las endo sondas distribuidas por Cyan Medica son altamente confiables entregando la energía precisa exactamente donde se necesita. Con una amplia gama de modelos, hay una endo sonda compatible para la mayoría de los láser utilizados en oftalmología.



Endo sondas curvas

- Ofrece un ángulo fijo y rígido de 45° para una alternativa a las sondas de punta flexible.

23 Gauge

25 Gauge

27 Gauge



Endo sondas rectas

- Proporcionan acceso directo al sitio de tratamiento, son de fácil inserción y extracción en el sitio de esclerotomía. Tienen mayor visibilidad debido a la punta cónica que tienen y las sondas direccionales permite fotocoagular un rango amplio de zonas en la retina.



23 Gauge

25 Gauge



CÁMARAS DE FONDO DE OJO

Diseño compacto de fácil manejo. Su flash de baja potencia garantiza la comodidad del paciente además de captar en tan sólo un minuto ambos ojos.



iCare DRSpus

- Sistema Confocal True Color de imágenes de fondo de ojo.
- Múltiples modalidades de imágenes, incluidas imágenes libre de rojo, externas del ojo y de vista estéreo.
- Tamaño mínimo de la pupila de 2.5 mm.
- Visor remoto que permite revisar desde dispositivos en la misma red de área local.
- La función de examen remoto permite ejecutar un examen a distancia.

CÁMARA DE FONDO CON ESCÁNER CONFOCAL A COLOR

Primer sistema que combina las ventajas del SLO (Scanning Laser Ophthalmoscope).



iCare EIDON

- Cámara de fondo confocal.
- No midriático 2.5 mm.
- 60° una toma.
- 110° mosaicos.
- Imágenes true color, infrarojo y red-free.
- Flexibilidad: modalidad totalmente automático y totalmente manual.

RETINA | iCARE



iCare EIDON AF

- Visor remoto que permite revisar desde dispositivos en la misma red de área local.
- Opción de operación totalmente automático, fácil de usar y requiere una formación mínima del personal o la versatilidad del modo manual.
- Vista panorámica de la autofluorescencia retiniana (hasta 160 °).
- Altos detalles y contraste en un mismo dispositivo.
- Tiempo de examen corto y mayor comodidad para el paciente.

iCare EIDON FA

- Visor remoto que permite revisar desde dispositivos en la misma red de área local.
- Opción de operación totalmente automático, fácil de usar y requiere una formación mínima del personal o la versatilidad del modo manual.
- Conjunto completo de capacidades de imágenes de fondo de ojo.
- Imágenes de angiografía con fluoresceína de alta resolución.
- Vista de video de angiografía con fluoresceína dinámica y de alta resolución.
- Tecnología confocal TrueColor para imágenes precisas y de alta calidad.



EIDON Ultra-Widefield Module

- LENTE ULTRA CAMPO AMPLIO DE HASTA 200°.
- Imágenes desde 120° en una sola toma y llega hasta 200° con la funcionalidad Mosaico.
- La calidad de imagen alta y nítida permite la detección de pequeños detalles y signos de patologías desde el centro hacia la periferia.
- El módulo de campo ultra amplio se puede aplicar en cualquiera de los sistemas de imágenes de fondo de ojo iCare EIDON.

RETINA | iCARE

PERIMETRÍA DE FONDO AUTOMATIZADA

Este dispositivo supera las limitaciones de los perímetros automatizados estándar para el manejo clínico del glaucoma. Proporciona sensibilidad umbral de la retina, sitio y estabilidad de fijación, así como imágenes de la retina que nos ayuda a tener una correlación entre anatomía y fisiología.



iCare COMPASS

- Perímetro automático con sistema de rastreo combinado con cámara de fondo confocal.
- Resultados de mayor confiabilidad al realizarse el estudio empleando un sistema de rastreo de la retina a 25 imágenes por segundo.
- Correlación de la función visual y la estructura anatómica de la retina.

OCT PREMIUM PARA PRÁCTICA AVANZADA

El Mocean 4000 es una poderosa herramienta de diagnóstico para una variedad de enfermedades oculares que combina un sistema de imagen SLO-OCT y SLO-based eye tracker.



Mocean 4000 SLO OCT

- Imágenes SLO en vivo de amplio rango de 45°.
- Imágenes retinianas de calidad ultrafina.
- Alta velocidad de escaneo a 80 000 A-scans/s.
- Profundidad de escaneo de 3 mm muestra mejores detalles del vítreo, retina y coroides.
- Rango de escaneo de 6-16 mm.
- En Glaucoma realiza análisis RNFL y disco óptico.
- En segmento anterior la imagen OCT de alta definición de la cornea permite una visualización clara de la segmentación de la córnea.
- Vista de ángulo a ángulo de 16 mm de ancho y análisis de ángulo automático.
- Módulo opcional VASCAN OCTA (angio OCT).



CYANMEDICA
EYE HEALTH TECHNOLOGY

GLAUCOMA



**Johnson
& Johnson**





CAMPIMETRÍA

OCULUS® ofrece una gran variedad de perímetros que se adaptan a sus necesidades.

Smartfield®

- Dispositivo para realizar el campo visual, específicamente para supervisar el deterioro funcional en el glaucoma.
- Es el primer campímetro que usa una pantalla LCD de ultra alta luminancia que permite evaluar el campo visual sin necesidad de usar corrección visual cercana.
- Ofrece una solución clínica integral en la prueba de campo visual para cualquier estudio de glaucoma.
- Cuenta con Estrategia SPARK , Análisis de progresión TNT, Sistema estadificación GSS Y GSP.



Easyfield® C



- Proyección del campo visual y un perímetro de umbral para la revisión inmediata de cualquier resultado anormal.
- Ideal para los exámenes comunes del campo central de visión hasta 30° .
- Tiene una doble mentonera ajustable para la máxima comodidad del paciente.
- Cuenta con Estrategia SPARK , Análisis de progresión TNT, Sistema estadificación GSS Y GSP.

Centerfield® 2

- Diseño ergonómico.
- Perimetría Estándar Automatizada (SAP).
- Pruebas del campo visual central (hasta 30°).
- Pruebas de campo visual periférico (hasta 70°).
- Pruebas de umbral completo.
- Exámenes confiables en cuestión de minutos.





Twinfield® 2

- Evalúa la función visual del campo visual completo usando tanto la perimetría estática como la cinética.
- El programa GSP apoya eficientemente la interpretación del campo visual.
- El programa TNT puede identificar cambios tempranos e incluso progresión leve.
- Reemplaza los antiguos perímetros de Goldmann.



SISTEMA DE VISUALIZACIÓN PARA CIRUGÍA DE RETINA Y GLAUCOMA

BIOM GONIO® Ready

- Visión y libertad en ambas manos durante la cirugía MIGS.
- Posicionamiento dinámico y visión mantenida durante todo el procedimiento.
- Campo de visión ajustable hasta 180°.
- Equilibrio perfecto entre flexibilidad, estabilidad del lente y alta calidad óptica.
- Versión de un solo uso.





SISTEMA DE LÁSER MICROPULSADO PARA GLAUCOMA

El sistema Micropulse® del láser Cyclo G6 es una excelente opción de tratamiento para diferentes tipos de glaucoma.



Cyclo G6®

- Longitud de onda 810 nm.
- Sondas desechables MP3, Gprobe y Gprobe iluminada.
- Activa vía de salida uveoescleral del Humor Acuoso.
- Efecto térmico sobre cuerpos ciliares.
- Disminución importante de la PIO.
- Terapia no invasiva que no requiere incisiones, ni implantes.

SONDA IRIDEX PARA GLAUCOMA

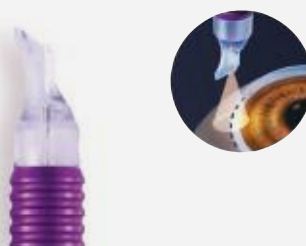
Sonda de emisión por fibra óptica y de un solo uso con tecnología RFID, se utiliza en combinación con el sistema Cyclo G6, transmitiendo energía láser MicroPulse® a 810 nm por vía transescleral.



Sondas



**G-PROBE
CONTINUA**



**G-PROBE ILUMINADA
CONTINUA**



**MP3 REV2
MICROPULSE**

Johnson & Johnson

IMPLANTE PARA GLACUOMA



Baerveldt[®]

- Consiga controlar la presión con un implante BAERVELDT[®] mínimamente invasivo. Su sistema de fenestración está diseñado para controlar la altura y el volumen de la ampolla, mientras que su mayor superficie patentada mejora el control de la PIO.^{2,3}
- Placas de gran superficie para proporcionar un control de la PIO más efectivo a largo plazo que el conseguido con las placas más pequeñas.^{2,4}
- Sistema de fenestración patentado para minimizar la altura y el volumen de la ampolla y reducir las distorsiones de la motilidad ocular.⁵

icare
For better perception

PERIMETRÍA DE FONDO AUTOMATIZADA

Este dispositivo supera las limitaciones de los perímetros automatizados estándar para el manejo clínico del glaucoma. Proporciona sensibilidad umbral de la retina, sitio y estabilidad de fijación, así como imágenes de la retina que nos ayuda a tener una correlación entre anatomía y fisiología.



iCare COMPASS

- Perímetro automático con sistema de rastreo combinado concámara de fondo confocal.
- Resultados de mayor confiabilidad al realizarse el estudio empleando un sistema de rastreo de la retina a 25 imágenes por segundo.
- Correlación de la función visual y la estructura anatómica de la retina.

IMPLANTE PARA GLAUCOMA

Dispositivos diseñados para mejorar el drenaje del humor acuoso a través de las vías naturales de flujo fisiológico de salida.



iStent Inject® W

- Mínimamente invasivo.
- Se recomienda para la reducción de la presión intraocular en pacientes con glaucoma de ángulo abierto, que requieran de un mejor control y/o puedan beneficiarse de una reducción en el uso de medicamentos tópicos para glaucoma.
- Eficacia y seguridad comprobada en múltiples estudios clínicos revisado por pares y en miles de pacientes.
- Rápido período de recuperación.

PRESERFLO® MicroShunt

- Dispositivo ab Externo de filtración controlada que ofrece una combinación única de eficacia y seguridad para pacientes con Glaucoma Primario de Ángulo Abierto.
- Ofrece reducciones sustanciales de la PIO desde la PIO basal medicada, en un procedimiento más seguro y predecible.
- Hecho con SIBS; un material biocompatible único, resistente a la degradación, probado para minimizar la inflamación, cicatrización y encapsulación.
- Ofrece un 74% menor tasa de hipotonía que requiere intervención a 12 meses en comparación con la trabeculectomía.
- Ofrece un 39% menor tasa de intervenciones postoperatorias en el mes 12 en comparación con la trabeculectomía.



MOPTIM

OCT PREMIUM PARA PRÁCTICA AVANZADA

El Mocean 4000 es una poderosa herramienta de diagnóstico para una variedad de enfermedades oculares que combina un sistema de imagen SLO-OCT y SLO-based eye tracker.



Mocean 4000 SLO OCT

- Imágenes SLO en vivo de amplio rango de 45°.
- Imágenes retinianas de calidad ultrafina.
- Alta velocidad de escaneo a 80 000 A-scans/s.
- Profundidad de escaneo de 3 mm muestra mejores detalles del vítreo, retina y coroides.
- Rango de escaneo de 6-16 mm.
- En Glaucoma realiza análisis RNFL y disco óptico.
- En segmento anterior la imagen OCT de alta definición de la cornea permite una visualización clara de la segmentación de la córnea.
- Vista de ángulo a ángulo de 16 mm de ancho y análisis de ángulo automático.
- Módulo opcional VASCAN OCTA (angio OCT).



CÓRNEA Y REFRACTIVA





TOMOGRAFÍA/ANÁLISIS DE SEGMENTO ANTERIOR

El Pentacam® es un tomógrafo del segmento anterior que captura las imágenes por medio de un sistema rotatorio de Scheimpflug para analizar el segmento anterior del ojo.

Línea Pentacam®

Las mediciones que proporciona son la base para un diagnóstico preciso, confiable, fiable y asegura un tratamiento exitoso del segmento anterior.



Pentacam®

- Es el Gold Estándar de segmento anterior.
- Cámara rotatoria de Scheimpflug.
- El software básico incluye el Fast Screening Report, mapas de color de paquimetría así como topografía y elevación de la cara anterior y posterior de la córnea.

Pentacam® HR

- Cámara de alta resolución.
- Reproduce con gran nitidez imágenes de la córnea, iris y cristalino.
- Evalúa la profundidad y volumen de la cámara anterior, las opacidades de la córnea y del cristalino.



Pentacam® AXL

- Tomografía del segmento anterior.
- Biómetro óptico que mide la longitud axial sin contacto.
- Cuenta con fórmulas de cuarta generación que permiten realizar cálculos de lente intraocular precisos en todo tipo de córneas.



CORNEA Y REFRACTIVA | OCLUS

Pentacam® AXL Wave

- Es el primer dispositivo que combina 5 aplicaciones: tomografía de segmento anterior, longitud axial, aberrometría total del ojo, refracción y retroiluminación.
- Permite evaluar pre y post quirúrgicamente a los pacientes gracias al análisis integral que realiza.



TOPOGRAFÍA CORNEAL Y ANÁLISIS DE OJO SECO

Detección de queratocono, adaptación de lentes de contacto, comparación y seguimiento de mapas topográficos.



Keratograph 5 M

- Cámara de color optimizada para imágenes de la superficie ocular.
- Evalúa las glándulas de Meibomio.
- Proporciona un reporte completo para realizar un diagnóstico integral de la enfermedad del ojo seco.

Easygraph

- Solución ideal cuando el espacio es limitado.
- Se instala directamente en la lámpara de hendidura.
- Es un topógrafo y un queratometro combinado en una unidad.
- Numerosos análisis y su pantalla informan sobre la clasificación cuantitativa de la córnea.
- De manera opcional, se puede agregar el software para adaptación de lentes de contacto rígidos y blandos (OxiMap® para añadir seguridad y confianza a las consultas de lentes de contacto).



CORNEA Y REFRACTIVA | OCULUS



ANÁLISIS DE BIOMECÁNICA CORNEAL

Tonómetro de aire que evalúa la biomecánica corneal y la paquimetría.

El análisis más innovador para planeación quirúrgica refractiva y detección de riesgo de ectasia.

Corvis® ST

- La cámara de alta velocidad captura más de 4,300 imágenes por segundo.
- Permite evaluar la reacción de la córnea tras el disparo de aire.
- Gracias a que integra una cámara de Scheimpflug es posible medir con gran exactitud la paquimetría y las imágenes obtenidas.
- Proporciona una medición altamente precisa de la PIO y evalúa el riesgo de padecer Glaucoma de Tensión Normal.



MANEJO Y CONTROL DE MIOPIA

Es el primer dispositivo creado para evaluar la progresión de la miopía en pacientes pediátricos. Las medidas de la refracción, queratometrías y longitud axial se analizan mediante un software normalizado que analiza integralmente el riesgo de que los niños desarrollen miopía elevada a partir de la edad escolar.

Myopia Master®

- Queratometrías.
- Autorrefracción.
- Longitud axial.
- Análisis de progresión de miopía.



CORNEA Y REFRACTIVA | OCULUS

SISTEMA DE IMAGEN PARA LÁMPARA DE HENDIDURA

Uno de los sistemas de documentación de imágenes más pequeños del mundo.



ImageCam® 3

- Tamaño compacto.
- Pesa 47 gramos, lo que le convierte en uno de los sistemas de documentación de imágenes más ligeros del mundo.
- Cámara de vídeo digital USB 3.0 de alta resolución, se pueden obtener vídeos con hasta 130 imágenes por segundo.
- Permite grabar de manera fácil la exploración completa en la lámpara de hendidura y posteriormente seleccionar las imágenes de interés.
- Universal y adaptable; el sistema OCULUS ImageCam® 3 es adecuado para la mayoría de los modelos de lámparas de hendidura, gracias a sus versátiles opciones de adaptación.

LÁMPARAS DE HENDIDURA

Con características innovadoras, mejorando la calidad del resultado de la exploración.

Modelos tipo Haag-Streit y Carl Zeiss.



OCULUS SL-IC4 y SL-IC5

- La nitidez óptica combinada con una iluminación de hendidura homogénea y brillante le garantizan una visión clara.
- Amplia gama de filtros (azul, libre de rojo, densidad neutra, difusor) que mejoran la calidad del resultado de la exploración.
- Sus controles son sencillos, lo que le permitirá centrarse totalmente en la exploración.
- Óptica avanzada con un intervalo de aumento de 6x a 40x.
- Iluminación LED.
- OCULUS SL-IC4 con un diseño compacto.
- OCULUS SL-IC5 con un diseño alto y elegante.

CORNEA Y REFRACTIVA | OCLUSUS

MONTURAS DE PRUEBA

La herramienta perfecta para profesionales de la refracción.



UB4



- Cinco ranuras por cada lado: tres delante, dos detrás.
- Ajuste DIP Dcha/Izq: 46 – 80 mm.
- Longitud de varillas ajustable.
- Ajuste de eje plano.
- Los controles de funcionamiento están a una distancia correcta de la cara del paciente.
- La mezcla del material es flexible y anatómicamente ajustable en las orejas.

UB6

- Seis ranuras por cada lado: cuatro delante y dos detrás.
- Ajuste DIP Izq/Dcha: 46 – 80 mm.
- Longitud de la varilla ajustable.
- Diseño Ergonómico, sencillos de manejar y más cómodos en la parte frontal y en el centro.
- Área de rotación (delantera) 360°.
- Confeccionados a mano con una alta atención al detalle.



Easyloupe® Titan



- Lupa binocular de aumento fabricada en titanio.
- Magnificación de 1.8 y 2.5.
- Ajuste individual de la distancia de pupila (50 - 75 mm).
- Pieza flexible para la oreja realizando un ajuste más cómodo y seguro.

OCULUS Trial Lens Cases with Modular Concept

- Calidad inigualable creada por OCULUS. Flexible, sostenible y ampliable individualmente para garantizar una amplia variedad.
- Lentes de prueba y opciones preconfiguradas.
- Utilice los módulos para configurar su equipo de refracción personalizado.
- Al permitirle pedir lentes individuales, le ofrecemos mayor flexibilidad y más sostenibilidad.
- Estuches y bandejas para lentes de prueba.



Johnson & Johnson

LENTE INTRAOCULARES (IOL) MONOFOCAL

TECNIS Eyhance® LIO

with TECNIS SIMPLICITY™ Delivery System

- Nuevo lente monofocal plus que redefine y supera todo lo que se conocía de los LIO estándar ofreciendo una visión intermedia mejorada a pesar de ser un monofocal.
- Visión intermedia de hasta J2 sin necesidad de hacer micromonovisión, esto se da como resultado de un aumento imperceptible a la vista de potencias alrededor desde la periferia hacia el centro del lente, mientras se reduce la aberración esférica casi a cero.
- No tiene anillos o zonas.
- Todos los beneficios de la plataforma TECNIS®.
- Gracias a la tecnología TECNIS® Simplicity (Disposable Delivery System) el lente ya viene precargado en un nuevo sistema totalmente desechable.

Johnson & Johnson Surgical, Inc. 2022. PP2022CT4639
Reg. San.1359C2022 SSA
Aviso de Pub. 2315112002c02290

TECNIS® LIO Monofocales

- En múltiples estudios clínicos a gran escala, los TECNIS® LIO Monofocales demostraron consistentemente una agudeza visual mejor corregida a distancia (BCDVA, por sus siglas en inglés) de 20/16 o mayor.⁴⁻⁶
- Proporcione un contraste que supera en desempeño a marcas de la competencia hasta en 35%.⁷
- Visión de alto contraste para una claridad que se prolongue día y noche.
- Mejora la visión funcional que puede maximizar la seguridad del paciente mientras conduce y en otras condiciones de poca visibilidad.⁴
- Todos los beneficios de la plataforma TECNIS®.

PP2022CT4631

CORNEA Y REFRACTIVA | J&J

LENTES INTRAOCULARES (IOLS) EDOF

TECNIS

Symphony™

LIO con Rango de Visión Extendida

- Entregue visión continua de alta calidad a través de todo el rango.
- El diseño difractivo Echelette patentado crea una profundidad de enfoque extendido que resulta en un rango de visión extendida.³
- Entrega a sus pacientes un contraste de imágenes que es comparable al del LIO monofocal debido a una corrección activa de la aberración cromática.⁴
- Solo los TECNIS LIO Symphony™ corrigen la aberración cromática a distancia intermedia y cercana para entregar una imagen nítida sobre todo el rango de visión ampliado.^{3,7}
- La independencia del ajuste del tamaño de la pupila permite a los pacientes conservar su estilo de vida activo en todas las condiciones de iluminación.³
- Excelente tolerancia al astigmatismo y la descentración.^{8,10}
- Todos los beneficios de la plataforma TECNIS®.

LENTES INTRAOCULARES (IOLS) VISIÓN DE RANGO EXTENDIDO CONTINUO

TECNIS

Synergy™ IOL

- Lo mejor de los dos mundos. Desde lejos hasta cerca; claridad día y noche.
- La visión continua en todo el rango de visión permite a los pacientes ver a cualquier distancia.¹
- TECNIS Synergy™ ofrece un contraste superior con baja iluminación que permite una visión de alta calidad tanto de día como de noche.⁸
- ChromAlign™ Technology: contraste de imagen mejorado en todo el rango de visión y la corrección de la aberración cromática corneal resulta en un foco de luz más nítido.^{10,12}
- Todos los beneficios de la plataforma TECNIS®.

Johnson & Johnson Surgical, Inc. 2022. PP2022CT4658
Reg. San. 022302020 SSA
Aviso de Pub. 203300202c5701

SISTEMA DE OSMOLARIDAD

ScoutPro mide la osmolaridad de la lágrima para ayudar en el diagnóstico de ojo seco en pacientes que tienen sospecha de padecerlo, en conjunto con otros métodos de evaluación clínica.



ScoutPro

- Portátil, práctico y preciso
- Nuevo termómetro integrado que mantiene el rendimiento del dispositivo sin importar la temperatura del ambiente.
- Gracias a su tecnología VeriLyte™ permite la recogida y análisis de la lágrima todo en una vez y en pocos segundos.

MOPTIM

OCT PREMIUM PARA PRÁCTICA AVANZADA

El Mocean 4000 es una poderosa herramienta de diagnóstico para una variedad de enfermedades oculares que combina un sistema de imagen SLO-OCT y SLO-based eye tracker.



Mocean 4000 SLO OCT

- Imágenes SLO en vivo de amplio rango de 45°.
- Imágenes retinianas de calidad ultrafina.
- Alta velocidad de escaneo a 80 000 A-scans/s.
- Profundidad de escaneo de 3 mm muestra mejores detalles del vítreo, retina y coroides.
- Rango de escaneo de 6-16 mm.
- En Glaucoma realiza análisis RNFL y disco óptico.
- En segmento anterior la imagen OCT de alta definición de la cornea permite una visualización clara de la segmentación de la córnea.
- Vista de ángulo a ángulo de 16 mm de ancho y análisis de ángulo automático.
- Módulo opcional VASCAN OCTA (angio OCT).



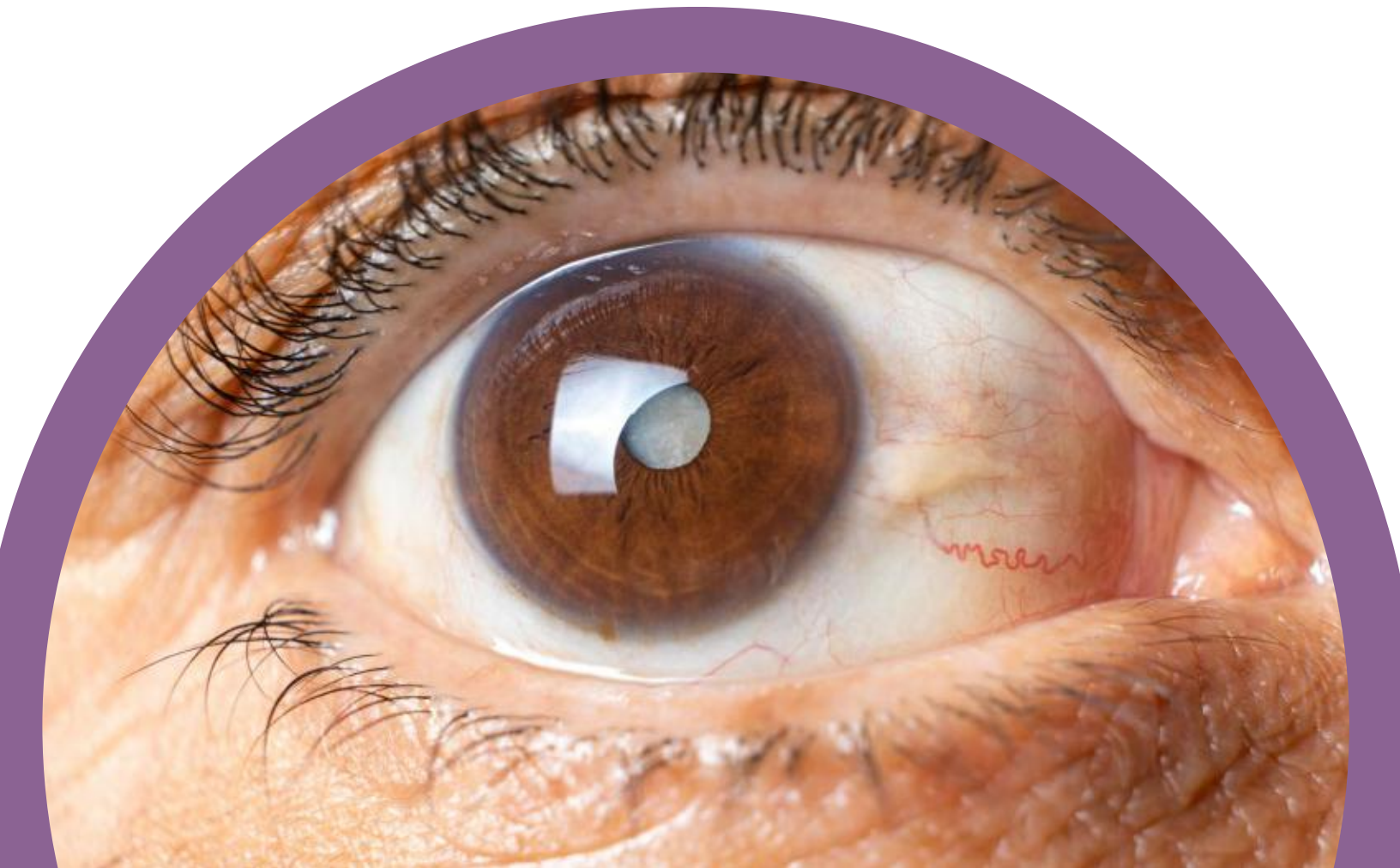


CYANMEDICA
EYE HEALTH TECHNOLOGY

CATARATA



**Johnson
& Johnson**





TOMOGRAFÍA/ANÁLISIS DE SEGMENTO ANTERIOR

El Pentacam® es un tomógrafo del segmento anterior que captura las imágenes por medio de un sistema rotatorio de Scheimpflug para analizar el segmento anterior del ojo.

Línea Pentacam®

Las mediciones que proporciona son la base para un diagnóstico preciso, confiable, fiable y asegura un tratamiento exitoso del segmento anterior.



Pentacam®

- Es el Gold Estándar de segmento anterior.
- Cámara rotatoria de Scheimpflug.
- El software básico incluye el Fast Screening Report, mapas de color de paquimetría así como topografía y elevación de la cara anterior y posterior de la córnea.

Pentacam® HR

- Cámara de alta resolución.
- Reproduce con gran nitidez imágenes de la córnea, iris y cristalino.
- Evalúa la profundidad y volumen de la cámara anterior, las opacidades de la córnea y del cristalino.



Pentacam® AXL

- Tomografía del segmento anterior.
- Biómetro óptico que mide la longitud axial sin contacto.
- Cuenta con fórmulas de cuarta generación que permiten realizar cálculos de lente intraocular precisos en todo tipo de córneas.

Pentacam® AXL Wave

- Es el primer dispositivo que combina 5 aplicaciones: tomografía de segmento anterior, longitud axial, aberrometría total del ojo, refracción y retroiluminación.
- Permite evaluar pre y post quirúrgicamente a los pacientes gracias al análisis integral que realiza.



Johnson & Johnson

LENTES INTRAOCULARES (IOLS) MONOFOCALES

TECNIS Eyhance® LIO

with TECNIS SIMPLICITY™ Delivery System

- Nuevo lente monofocal plus que redefine y supera todo lo que se conocía de los LIO estándar ofreciendo una visión intermedia mejorada a pesar de ser un monofocal.
- Visión intermedia de hasta J2 sin necesidad de hacer micromonovisión, esto se da como resultado de un aumento imperceptible a la vista de potencias alrededor desde la periferia hacia el centro del lente, mientras se reduce la aberración esférica casi a cero.
- No tiene anillos o zonas.
- Todos los beneficios de la plataforma TECNIS®.
- Gracias a la tecnología TECNIS® Simplicity (Disposable Delivery System) el lente ya viene precargado en un nuevo sistema totalmente desechable.

Johnson & Johnson Surgical, Inc. 2022. PP2022CT4639
Reg. San.1359C2022 SSA
Aviso de Pub. 2315112002c02290

TECNIS®

LIO Monofocales

- En múltiples estudios clínicos a gran escala, los TECNIS® LIO Monofocales demostraron consistentemente una agudeza visual mejor corregida a distancia (BCDVA, por sus siglas en inglés) de 20/16 o mayor.⁴⁻⁶
- Proporcione un contraste que supera en desempeño a marcas de la competencia hasta en 35%.⁷
- Visión de alto contraste para una claridad que se prolongue día y noche.
- Mejora la visión funcional que puede maximizar la seguridad del paciente mientras conduce y en otras condiciones de poca visibilidad.⁴
- Todos los beneficios de la plataforma TECNIS®.

PP2022CT4631

LENTES INTRAOCULARES (IOLS) EDOF

TECNIS Symphony™

LIO con Rango de Visión Extendida

- Entregue visión continua de alta calidad a través de todo el rango.
- El diseño difractivo Echelette patentado crea una profundidad de enfoque extendido que resulta en un rango de visión extendida.³
- Entrega a sus pacientes un contraste de imágenes que es comparable al del LIO monofocal debido a una corrección activa de la aberración cromática.⁴
- Solo los TECNIS LIO Symphony™ corrigen la aberración cromática a distancia intermedia y cercana para entregar una imagen nítida sobre todo el rango de visión ampliado.^{3,7}
- La independencia del ajuste del tamaño de la pupila permite a los pacientes conservar su estilo de vida activo en todas las condiciones de iluminación.³
- Excelente tolerancia al astigmatismo y la descentración.^{8,10}
- Todos los beneficios de la plataforma TECNIS®.

CATARATA | J&J

LENTES INTRAOCULARES (IOLS) VISIÓN DE RANGO EXTENDIDO CONTINUO

TECNIS Synergy™ IOL

- Lo mejor de los dos mundos. Desde lejos hasta cerca; claridad día y noche.
- La visión continua en todo el rango de visión permite a los pacientes ver a cualquier distancia. ¹
- TECNIS Synergy™ ofrece un contraste superior con baja iluminación que permite una visión de alta calidad tanto de día como de noche. ⁸
- ChromAlign™ Technology: contraste de imagen mejorado en todo el rango de visión y la corrección de la aberración cromática corneal resulta en un foco de luz más nítido. ^{10,12}
- Todos los beneficios de la plataforma TECNIS®.

Johnson & Johnson Surgical, Inc. 2022. PP2022CT4658
Reg. San. 0223C2020 SSA
Aviso de Pub. 203300202c5701

VISCOELÁSTICO (DISPERSIVO)



Healon EndoCoat OVD

- Dispersivo libre de látex.
- Composición: 30 mg/ml (3% HA)
- Peso molecular: 800,000 daltons
- Viscosidad: 50,000 cps
- Tamaño: .85 ml

Johnson & Johnson Surgical, Inc. 2022. PP2022CT4945
Reg. San. 2546C2017 SSA, 2371C2013 SSA, 1865C2019 SSA
Aviso de Pub. 223300202C9507

CATARATA | J&J

SISTEMA DE FACOEMULSIFICACIÓN



COMPACT INTUITIV™

- El sistema COMPACT INTUITIV™ mantiene la facoemulsificación en movimiento. Controla constantemente el vacío y responde automáticamente a los cambios en el momento que surgen.
- Control proactivo de la presión intraocular (intraocular pressure, IOP) con detección automática de oclusión.
- Eficiencia de ultrasonido con el módulo ELLIPSTM FX.
- Sistema de fluidos con capacidad de respuesta para el buen control por parte del cirujano.
- Creado para brindarle un control firme de los fragmentos y el flujo, la bomba peristáltica de respuesta mantiene el movimiento sin sacrificar el control.
- Disfrute la facilidad y la eficacia de un sistema que está listo cuando usted lo precisa y donde usted lo precisa.

PP2022CT4703

VERITAS™ Vision System

- La Tecnología de Fluídica Híbrida única de VERITAS™ Vision System define un nuevo nivel en la estabilidad de la cámara a través de su Sistema de Tuberías Avanzado (ATS) y Sistema de Bombeo Dual.
- El Sistema de Tuberías Avanzado (ATS) proporciona una estabilidad y una maniobrabilidad insuperables.
- Ultrasonido con Movimiento Elíptico y Tecnología WHITESTAR™, permiten trabajar en cristalinos de cualquier densidad.
- El Sistema de Bombeo Dual proporciona un control flexible para todos los aspectos de la extracción del cristalino: Modo peristáltico y Modo Venturi.
- El pedal VERITAS™ está ergonómicamente diseñado para entregar control y comodidad.



2024PP14204 | Reg. San: 1216E2023SSA | Aviso de publicidad: 2415112002C02135

¿QUIÉNES SOMOS?



Es el resultado de la **visión de un grupo de profesionales con más de 25 años de experiencia** en el mercado de dispositivos médicos para oftalmología en México.

Nuestra misión es **proveer servicios médicos de alta calidad** mediante el suministro de alta tecnología para la preservación y mejora de la salud ocular del paciente, para una mejor calidad de vida.

Contamos con un equipo altamente experimentado y eficiente de comercialización dedicado a proveer alta tecnología y calidad en servicios tanto de soporte clínico como técnico.

Contáctanos:



servicio.clientes@cyanmedica.com



55 82 50 77 50





SOPORTE TÉCNICO

Para Cyan Medica es muy importante mantener la **perfección** y **excelencia** de las marcas que orgullosamente distribuimos en México.

Por esta razón **contamos con un equipo en soporte técnico certificado directamente en el sitio de fabricación de nuestros socios comerciales**; esto respalda su buena presencia, su herramienta especializada y seguridad en los servicios que proporcionan.

Conozca más sobre los planes y servicios que ofrecemos para Usted y póngase en contacto con nuestros asesores.

Nuestro equipo de soporte técnico brinda servicios a nivel nacional para atender las necesidades de todos los oftalmólogos en el país.

Contáctanos:



suporte.tecnico@cyanmedica.com



55 82 50 77 50

“Una década de visión,
una vida de compromiso”



CYANMEDICA
E Y E H E A L T H T E C H N O L O G Y

Hace 10 años se fundó Cyan Medica con la misión de **preservar y mejorar la salud ocular** del paciente con el fin de obtener una **mejor calidad de vida**.

Hoy, gracias a la confianza de todos nuestros clientes, colaboradores y comunidad oftalmológica en México, somos una **compañía líder** que provee a oftalmólogos y optometristas, tanto equipos como dispositivos médicos de alta tecnología y calidad.