

Utilitarios para  
el hogar y oficina

INDUSTRIAS

**FARK**

CATÁLOGO GENERAL

## ESQUINEROS

Giratorio sin corte  
para bajo mesada y alacena.

| Nº Art         | Ø   | Term.        |
|----------------|-----|--------------|
| <b>1040</b>    | 400 | blanco/gris  |
| <b>1040/C</b>  | 400 | chromo       |
| <b>1040/PC</b> | 400 | pint. chromo |
| <b>1050</b>    | 500 | blanco/gris  |
| <b>1050/C</b>  | 500 | chromo       |
| <b>1050/PC</b> | 500 | pint. chromo |
| <b>1060</b>    | 600 | blanco/gris  |
| <b>1060/C</b>  | 600 | chromo       |
| <b>1060/PC</b> | 600 | pint. chromo |
| <b>1070</b>    | 700 | blanco/gris  |
| <b>1070/C</b>  | 700 | chromo       |
| <b>1070/PC</b> | 700 | pint. chromo |



1060/C

Giratorio con corte  
para bajo mesada y alacena.

| Nº Art         | Ø   | Term.        |
|----------------|-----|--------------|
| <b>1041</b>    | 400 | blanco/gris  |
| <b>1041/C</b>  | 400 | chromo       |
| <b>1041/PC</b> | 400 | pint. chromo |
| <b>1051</b>    | 500 | blanco/gris  |
| <b>1051/C</b>  | 500 | chromo       |
| <b>1051/PC</b> | 500 | pint. chromo |
| <b>1061</b>    | 600 | blanco/gris  |
| <b>1061/C</b>  | 600 | chromo       |
| <b>1061/PC</b> | 600 | pint. chromo |
| <b>1071</b>    | 700 | blanco/gris  |
| <b>1071/C</b>  | 700 | chromo       |
| <b>1071/PC</b> | 700 | pint. chromo |
| <b>1080</b>    | 800 | blanco/gris  |
| <b>1080/C</b>  | 800 | chromo       |
| <b>1080/PC</b> | 800 | pint. chromo |



1061/C

Giratorio 1/2 círculo  
para bajo mesada y alacena.

| Nº Art         | Ø   | Term.        |
|----------------|-----|--------------|
| <b>1076</b>    | 700 | blanco/gris  |
| <b>1076/C</b>  | 700 | chromo       |
| <b>1076/PC</b> | 700 | pint. chromo |



1076/C



2000

## PORTA RESIDUOS

Doble, acero inoxidable. Cap. 12L c/u

| Nº Art      | F   | A   | P   |
|-------------|-----|-----|-----|
| <b>2000</b> | 300 | 450 | 530 |



2001/AC



2002/AC

Acero inoxidable. Cap. 12L.

| Nº Art         | F   | A   | P   |
|----------------|-----|-----|-----|
| <b>2001/AC</b> | 300 | 430 | 450 |

Acero inoxidable con canasto.  
Cap. 12L.

| Nº Art         | F   | A   | P   |
|----------------|-----|-----|-----|
| <b>2002/AC</b> | 300 | 430 | 450 |



2003



2003/N

Acero inox., redondo con mecanismo  
apertura de puerta. Cap. 10 L.

| Nº Art        | F                         | A   | P   |
|---------------|---------------------------|-----|-----|
| <b>2003</b>   | 320                       | 330 | 350 |
| <b>2003/A</b> | Repuesto tacho plástico   |     |     |
| <b>2003/B</b> | Con tacho plástico blanco |     |     |

Acero inoxidable, redondo sin soga.  
Cap. 10 L.

| Nº Art        | F   | A   | P   |
|---------------|-----|-----|-----|
| <b>2003/N</b> | 350 | 350 | 350 |

## PORTA RESIDUOS

Plástico alto con corredera. Cap. 16 L.

| Nº Art        | F                       | A   | P   |  |
|---------------|-------------------------|-----|-----|--|
| <b>2001</b>   | 260                     | 400 | 500 |  |
| <b>2001/A</b> | Repuesto tacho plástico |     |     |  |

Plástico alto con canasto. Cap. 16 L.

| Nº Art         | F   | A   | P   | Term.       |
|----------------|-----|-----|-----|-------------|
| <b>2002</b>    | 300 | 450 | 450 | blanco/gris |
| <b>2002/C</b>  | 300 | 450 | 450 | romo        |
| <b>2002/PC</b> | 300 | 450 | 450 | pint. cromo |



**2001**

Plástico bajo con corredera. Cap. 14 L.

| Nº Art        | F                       | A   | P   |  |
|---------------|-------------------------|-----|-----|--|
| <b>2007</b>   | 280                     | 380 | 500 |  |
| <b>2007/A</b> | Repuesto tacho plástico |     |     |  |



**2007**

Plástico redondo con mecanismo apertura de puerta. Cap. 10 L.

| Nº Art        | F   | A   | P   | Term.  |
|---------------|-----|-----|-----|--------|
| <b>2003/B</b> | 350 | 350 | 350 | blanco |
| <b>2003/G</b> | 350 | 350 | 350 | gris   |

Chapa redondo con mecanismo apertura de puerta. Cap. 10 L.

| Nº Art         | F   | A   | P   | Term. |
|----------------|-----|-----|-----|-------|
| <b>2003/CN</b> | 350 | 350 | 350 | negro |



**2003/G**



**2003/B**

**2003/CN**

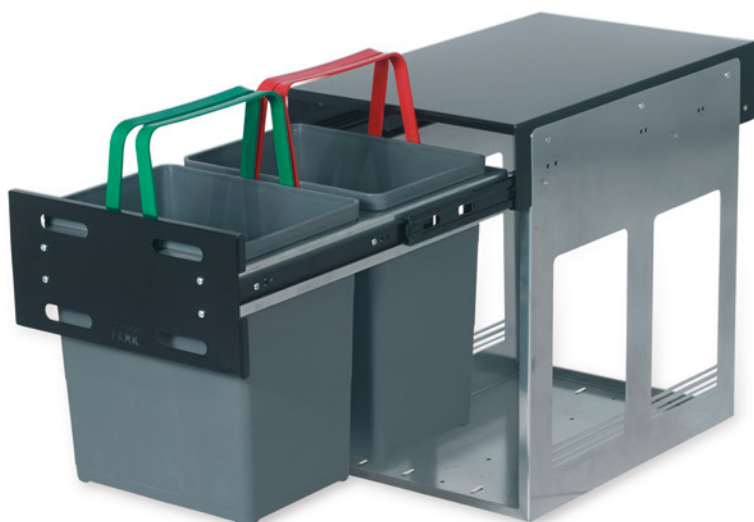


2022

## PORTA RESIDUO

Doble extraíble recipientes de plásticos. Cap. 15 L.

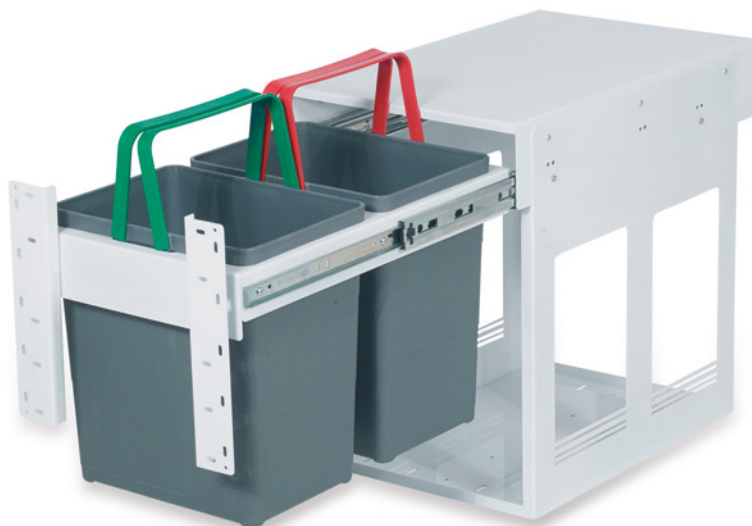
| Nº Art | F   | A   | P   |
|--------|-----|-----|-----|
| 2022   | 350 | 490 | 530 |



2023/NG

Doble c/estructura de chapa, agarre al frente o fijación al piso. Cap. 15 L.

| Nº Art  | F   | A   | P   | Term.      |
|---------|-----|-----|-----|------------|
| 2023/B  | 330 | 420 | 460 | blanco     |
| 2023/NG | 330 | 420 | 460 | negro/gris |



2023/B

Cierre suave

| Nº Art    | F   | A   | P   | Term.      |
|-----------|-----|-----|-----|------------|
| 2023/BCS  | 330 | 420 | 460 | blanco     |
| 2023/NGCS | 330 | 420 | 460 | negro/gris |



## CANASTOS

### 2 Niveles

| Nº Art  | F   | A   | P   | Term.        |
|---------|-----|-----|-----|--------------|
| 5024    | 230 | 480 | 450 | chromo       |
| 5024/PC | 230 | 480 | 450 | pint. chromo |

### 3 Niveles

| Nº Art  | F   | A   | P   | Term.        |
|---------|-----|-----|-----|--------------|
| 5025    | 260 | 530 | 490 | chromo       |
| 5025/PC | 260 | 530 | 490 | pint. chromo |



5024

### Bajo bacha chromo con hueco

| Nº Art  | F    | A   | P   | Term.        |
|---------|------|-----|-----|--------------|
| 5058    | 764  | 140 | 500 | chromo       |
| 5058/PC | 764  | 140 | 500 | pint. chromo |
| 5060    | 864  | 140 | 500 | chromo       |
| 5060/PC | 864  | 140 | 500 | pint. chromo |
| 5062    | 964  | 140 | 500 | chromo       |
| 5062/PC | 964  | 140 | 500 | pint. chromo |
| 5064    | 1064 | 140 | 500 | chromo       |
| 5064/PC | 1064 | 140 | 500 | pint. chromo |
| 5066    | 1164 | 140 | 500 | chromo       |
| 5066/PC | 1164 | 140 | 500 | pint. chromo |



5025

### Bajo bacha chromo entero

| Nº Art  | F    | A   | P   | Term.        |
|---------|------|-----|-----|--------------|
| 5059    | 764  | 140 | 500 | chromo       |
| 5059/PC | 764  | 140 | 500 | pint. chromo |
| 5061    | 864  | 140 | 500 | chromo       |
| 5061/PC | 864  | 140 | 500 | pint. chromo |
| 5063    | 964  | 140 | 500 | chromo       |
| 5063/PC | 964  | 140 | 500 | pint. chromo |
| 5065    | 1064 | 140 | 500 | chromo       |
| 5065/PC | 1064 | 140 | 500 | pint. chromo |
| 5067    | 1164 | 140 | 500 | chromo       |
| 5067/PC | 1164 | 140 | 500 | pint. chromo |



5059

## CANASTO EXTRAÍBLES



**5020**



**5020/A**

### 1 Nivel telescópico

| Nº Art         | F   | A   | P   | Term.        |
|----------------|-----|-----|-----|--------------|
| <b>5021</b>    | 230 | 150 | 450 | chromo       |
| <b>5021/A</b>  | 230 | 150 | 450 | color        |
| <b>5021/PC</b> | 230 | 150 | 450 | pint. chromo |
| <b>5036</b>    | 360 | 150 | 450 | chromo       |
| <b>5036/B</b>  | 360 | 150 | 450 | color        |
| <b>5036/PC</b> | 360 | 150 | 450 | pint. chromo |



**5023**



**5023/B**

### 2 Niveles telescópico

| Nº Art         | F   | A   | P   | Term.        |
|----------------|-----|-----|-----|--------------|
| <b>5020</b>    | 130 | 530 | 450 | chromo       |
| <b>5020/A</b>  | 130 | 530 | 450 | color        |
| <b>5020/PC</b> | 130 | 530 | 450 | pint. chromo |
| <b>5022</b>    | 230 | 530 | 450 | chromo       |
| <b>5022/B</b>  | 230 | 530 | 450 | color        |
| <b>5022/PC</b> | 230 | 530 | 450 | pint. chromo |
| <b>5037</b>    | 360 | 530 | 450 | chromo       |
| <b>5037/C</b>  | 360 | 530 | 450 | color        |
| <b>5037/PC</b> | 360 | 530 | 450 | pint. chromo |



**5038/B**

### 3 Niveles telescópico

| Nº Art         | F   | A   | P   | Term.        |
|----------------|-----|-----|-----|--------------|
| <b>5023</b>    | 230 | 530 | 450 | chromo       |
| <b>5023/B</b>  | 230 | 530 | 450 | color        |
| <b>5023/PC</b> | 230 | 530 | 450 | pint. chromo |
| <b>5038</b>    | 360 | 530 | 450 | chromo       |
| <b>5038/B</b>  | 360 | 530 | 450 | color        |
| <b>5038/PC</b> | 360 | 530 | 450 | pint. chromo |

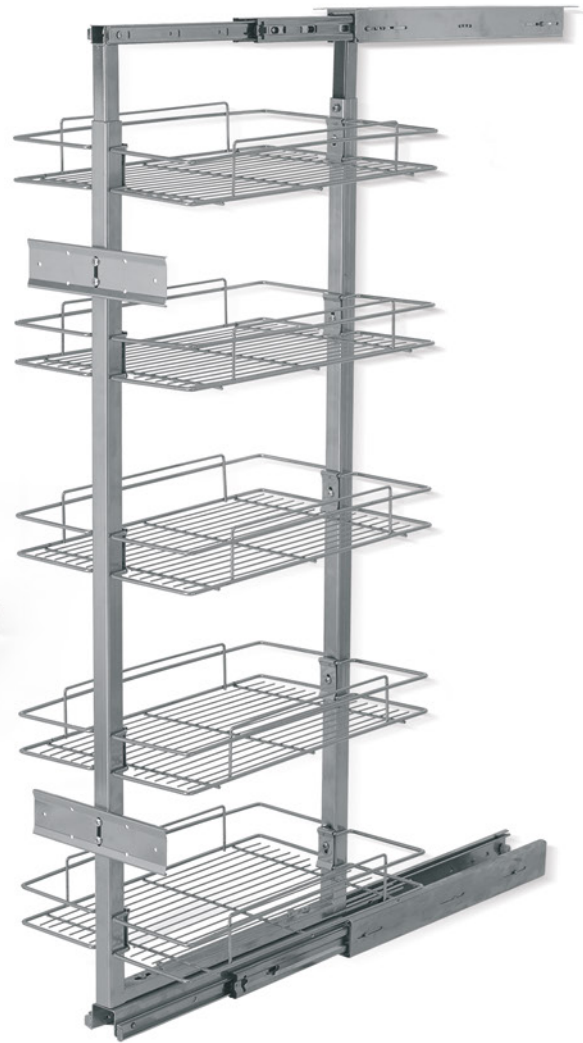
## CANASTOS

Canastos cajón con guías telescópicas.

| Nº Art  | F   | A          | P          | Term.      |
|---------|-----|------------|------------|------------|
| 5000/C  | 355 | 75         | 520        | chromo     |
| 5000/PC | 355 | 75         | 520        | pint.cromo |
| 5001/C  | 405 | 75         | 520        | chromo     |
| 5001/PC | 405 | 75         | 520        | pint.cromo |
| 5002/C  | 445 | 75         | 520        | chromo     |
| 5002/PC | 445 | 75         | 520        | pint.cromo |
| 5003/C  | 505 | 75         | 520        | chromo     |
| 5003/PC | 505 | 75         | 520        | pint.cromo |
| 5004/C  | 555 | 75         | 520        | chromo     |
| 5004/PC | 555 | 75         | 520        | pint.cromo |
| 5005/C  | 605 | 75         | 520        | chromo     |
| 5005/PC | 605 | 75 <td 520 | pint.cromo |            |



5001/c



5050A

Columna extraíble central.

| Nº Art | Medidas                        |
|--------|--------------------------------|
| 5050/A | 5 canastos reg.<br>1370 x 1670 |
| 5050/B | 6 canastos reg.<br>1670 x 2000 |

Canasto esquinero extraíble

| Nº Art | Med.   |
|--------|--|
| 5070   | Sugeridas para el gabinete<br>Puerta 480 - A: 750 - P: 570 |



5070



## VERDULEROS



3002/C

3003/PC

### 3 Cajones

| Nº Art  | F                           | A   | P   |
|---------|-----------------------------|-----|-----|
| 3002    | 300                         | 500 | 480 |
| 3002/A  | Canasto art. 3002 s/bandeja |     |     |
| 3002/C  | con bandeja cromo           |     |     |
| 3002/PC | con bandeja pint. cromo     |     |     |
| 3002/B  | Repuesto bandeja            |     |     |

### 2 Cajones

| Nº Art  | F                       | A   | P   |
|---------|-------------------------|-----|-----|
| 3003    | 300                     | 370 | 480 |
| 3003/C  | con bandeja cromo       |     |     |
| 3003/PC | con bandeja pint. cromo |     |     |

## CANASTO DE ROPA



3006/C

3004

### Extraíble

| Nº Art  | F   | A   | P   | Term.      |
|---------|-----|-----|-----|------------|
| 3006    | 300 | 500 | 450 | color      |
| 3006/C  | 300 | 500 | 450 | cromo      |
| 3006/PC | 300 | 500 | 450 | pint.cromo |

### Tipo canguro

| Nº Art  | F   | A   | P   | Term.      |
|---------|-----|-----|-----|------------|
| 3004    | 250 | 450 | 340 | color      |
| 3004/C  | 250 | 450 | 340 | cromo      |
| 3004/PC | 250 | 450 | 340 | pint.cromo |
| 3005    | 350 | 450 | 340 | color      |
| 3005/C  | 350 | 450 | 340 | cromo      |
| 3005/PC | 350 | 450 | 340 | pint.cromo |

## ESCURREPLATOS

De colgar 21 platos.

| Nº Art         | F                         | A   | P   | Term.      |
|----------------|---------------------------|-----|-----|------------|
| <b>3007</b>    | 480                       | 310 | 310 | color      |
| <b>3007/N</b>  | 480                       | 310 | 310 | negro mate |
| <b>3007/AC</b> | 480                       | 310 | 310 | a.inox.    |
| <b>3007/A</b>  | Repuesto bandeja plástico |     |     |            |

De colgar 18 platos con cubiertero.

| Nº Art            | F   | A   | P   | Term.   |
|-------------------|-----|-----|-----|---------|
| <b>3007/C</b>     | 480 | 310 | 310 | chromo  |
| <b>3007/D</b>     | 480 | 310 | 310 | a.inox. |
| <b>3007/CUB</b>   | 480 | 310 | 310 | negro   |
| <b>3007/CUBAC</b> | 480 | 310 | 310 | a.inox. |



**3007/C**



**3007/CUB**

De apoyar 18 platos.

| Nº Art        | F                | A   | P   | Term.  |
|---------------|------------------|-----|-----|--------|
| <b>3008</b>   | 380              | 300 | 270 | chromo |
| <b>3008/N</b> | 380              | 300 | 270 | negro  |
| <b>3008/A</b> | Repuesto bandeja |     |     |        |



**3008**



**3008/N**



**3009**



**3009/N**



**4002/AX**



**4002/N**



**4004**

## ESCURREPLATOS

De apoyar en acero inoxidable con cubiertero de plástico.

| Nº Art        | F   | A   | P   | Term.       |
|---------------|-----|-----|-----|-------------|
| <b>3009</b>   | 480 | 350 | 260 | lat. blanco |
| <b>3009/N</b> | 480 | 350 | 260 | lat. negro  |

De apoyar de acero inoxidable con cubiertero

| Nº Art         | F   | A   | P   | Term. |
|----------------|-----|-----|-----|-------|
| <b>4002/AC</b> | 480 | 180 | 240 | cromo |
| <b>4002/N</b>  | 480 | 180 | 240 | negro |

Colgante mediano de acero inoxidable c/bandeja p/12 platos

| Nº Art         | F                                      | A   | P   | Term.   |
|----------------|--|-----|-----|---------|
| <b>4004</b>    | 500                                    | 320 | 270 | cromo   |
| <b>4004/AC</b> | 500                                    | 320 | 270 | a.Inox. |
| <b>4004/B</b>  | Apoya plato art. 4004/AC cromo a.inox. |     |     |         |
| <b>4004/RC</b> | Apoya plato art. 4004 color            |     |     |         |



## ESCURREPLATOS

Para alacena cromado

| Nº Art | F                | P   |
|--------|------------------|-----|
| 5013   | 560              | 245 |
| 5014   | 760              | 245 |
| 5015   | 860              | 245 |
| 5016   | Repuesto bandeja |     |



5015

## CUBIERTEROS

Porta cubierto de plástico blanco/gris.

| Nº Art | A   | P   |
|--------|-----|-----|
| 2004   | 300 | 470 |
| 2005   | 350 | 470 |
| 2006   | 400 | 500 |
| 2006/A | 600 | 500 |
| 2008   | 450 | 500 |
| 2009   | 760 | 500 |
| 2010   | 900 | 500 |
| 2011   | 500 | 500 |



2006/A

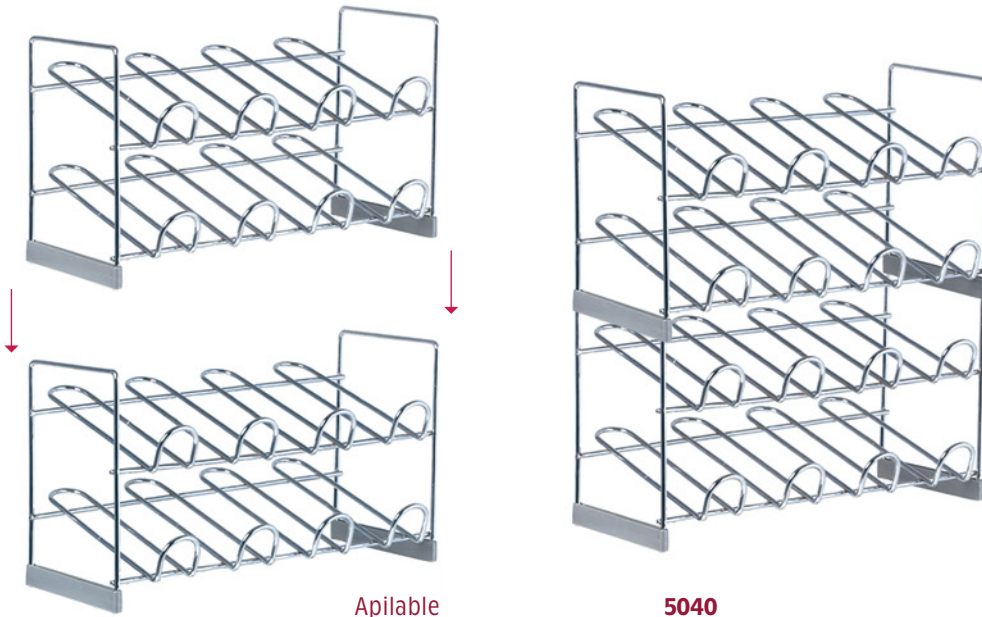


2008





## ACCESORIOS PARA COCINA

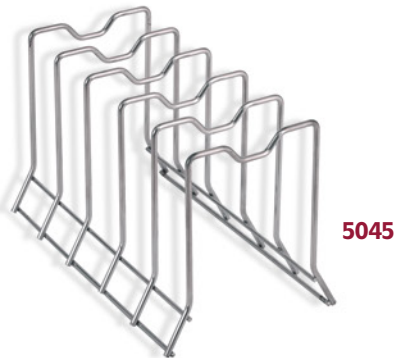


Bodega apilable

| Nº Art | F   | A   | P   |
|--------|-----|-----|-----|
| 5040   | 500 | 320 | 270 |

Apilable

5040



Organizador de tapas/tablas

| Nº Art | F   | A   | P   | Term.      |
|--------|-----|-----|-----|------------|
| 5045   | 190 | 210 | 315 | gris/negro |

5045



Porta Copas

| Nº Art | Forma   | Medida |
|--------|---------|--------|
| 4030   | Recto   | 420    |
| 4030/A | Recto   | 250    |
| 4031   | Curvo   | 445    |
| 4032   | Oval    | 490    |
| 4033   | Redondo | 330    |

4032



4031



4033



4030  
4030/A

## PORTA ROLLO

De cocina triple.

| Nº Art | F   | A   | P   |
|--------|-----|-----|-----|
| 4000   | 330 | 380 | 150 |

4000



De cocina simple.

| Nº Art | F   | A   | P   |
|--------|-----|-----|-----|
| 4001   | 270 | 270 | 160 |
| 4001/A | 330 | 430 | 110 |

Simple con especiero

4001/A



## ACCESORIOS PARA COLGAR

Accesorios

| Nº Art | Largo                  |
|--------|------------------------|
| 4005   | Estante Grande cromo   |
| 4006   | Especiero Simple cromo |
| 4007   | Especiero Doble cromo  |
| 4012   | Soporte barral         |
| 4013   | Gancho S               |

Barrales 5/8

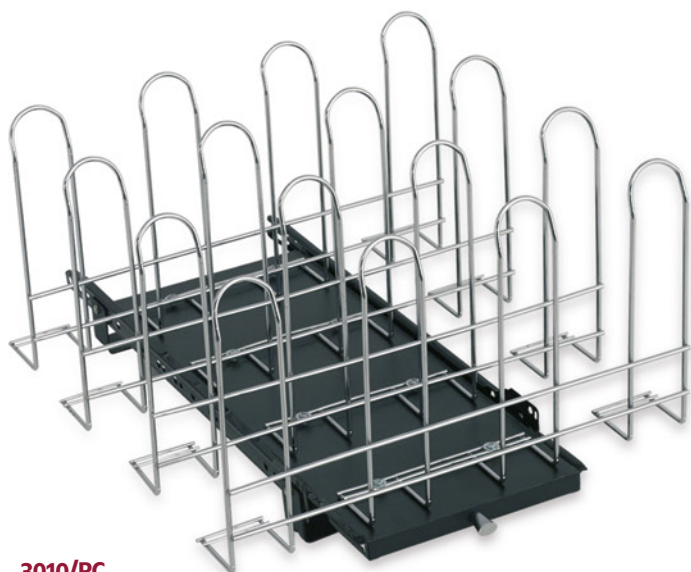
| Nº Art | Largo |
|--------|-------|
| 4014   | 450   |
| 4015   | 600   |
| 4016   | 900   |
| 4017   | 1200  |
| 4018   | 1500  |
| 4019   | 2000  |

4014 al 4019

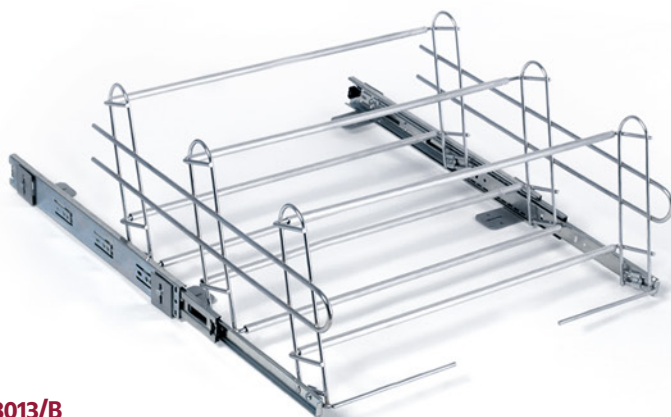
4012

4013





**3010/PC**



**3013/B**



**3015/A**

## BOTINERO

Base madera, rejilla color.

| Nº Art        | Pares | F   | A   | P   |
|---------------|-------|-----|-----|-----|
| <b>3010/A</b> | 8     | 420 | 370 | 450 |
| <b>3011/A</b> | 10    | 520 | 370 | 450 |
| <b>3012/A</b> | 12    | 620 | 370 | 450 |

Base madera, rejilla cromo.

| Nº Art        | Pares | F   | A   | P   |
|---------------|-------|-----|-----|-----|
| <b>3010/B</b> | 8     | 420 | 370 | 450 |
| <b>3011/B</b> | 10    | 520 | 370 | 450 |
| <b>3012/B</b> | 12    | 620 | 370 | 450 |

Base madera, rejilla simil cromo.

| Nº Art         | Pares | F   | A   | P   |
|----------------|-------|-----|-----|-----|
| <b>3010/PC</b> | 8     | 420 | 370 | 450 |
| <b>3011/PC</b> | 10    | 520 | 370 | 450 |
| <b>3012/PC</b> | 12    | 620 | 370 | 450 |

De piso regulable

| Nº Art          | F       | A   | P   | Term.      |
|-----------------|---------|-----|-----|------------|
| <b>3013/A</b>   | 440-580 | 230 | 500 | color      |
| <b>3013/B</b>   | 440-580 | 230 | 500 | cromo      |
| <b>3013/PCA</b> | 440-580 | 230 | 500 | pint.cromo |
| <b>3013/C</b>   | 760-900 | 230 | 500 | color      |
| <b>3013/D</b>   | 760-900 | 230 | 500 | cromo      |
| <b>3013/PCC</b> | 760-900 | 230 | 500 | pint.cromo |

Lateral

| Nº Art          | F   | A   | P   | Term.      |
|-----------------|-----|-----|-----|------------|
| <b>3015/A</b>   | 250 | 580 | 470 | color      |
| <b>3015/B</b>   | 250 | 580 | 470 | cromo      |
| <b>3015/PCA</b> | 250 | 580 | 470 | pint.cromo |

## PANTALONEROS

### Lateral grande

| Nº Art | F   | A   | P   | Term. |
|--------|-----|-----|-----|-------|
| 3016   | 390 | 300 | 400 | romo  |
| 3016/A | 390 | 300 | 400 | color |

3016/A



### Lateral chico

| Nº Art | F   | A   | P   | Term. |
|--------|-----|-----|-----|-------|
| 3017   | 390 | 160 | 400 | romo  |

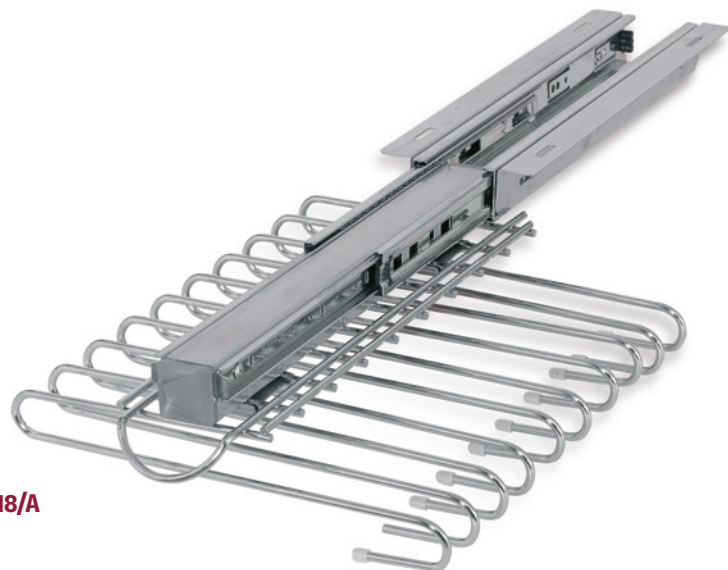
3017



### Central

| Nº Art   | F   | A  | P   | Term.     |
|----------|-----|----|-----|-----------|
| 3018     | 320 | 60 | 450 | romo      |
| 3018/A   | 320 | 60 | 450 | romo      |
| 3018/PC  | 320 | 60 | 450 | pint.romo |
| 3018/PCA | 320 | 60 | 450 | pint.romo |

3018/A







3020

Corbatero

| Nº Art  | F   | A  | P   | Term.      |
|---------|-----|----|-----|------------|
| 3020    | 100 | 70 | 500 | chromo     |
| 3020/PC | 100 | 70 | 500 | pint.cromo |



3021

Corbatero con perchas móviles  
chromo

| Nº Art | F   | A  | P   |
|--------|-----|----|-----|
| 3021   | 100 | 70 | 500 |



3022

Perchero extraíble

| Nº Art | F   | A  | P   |
|--------|-----|----|-----|
| 3022   | 100 | 90 | 400 |

## ART. OFICINA

Soporte base eleva monitor con estante.

| Nº Art      | F   | A   | P   |
|-------------|-----|-----|-----|
| <b>AC36</b> | 500 | 110 | 225 |



**AC36**

Porta teclado

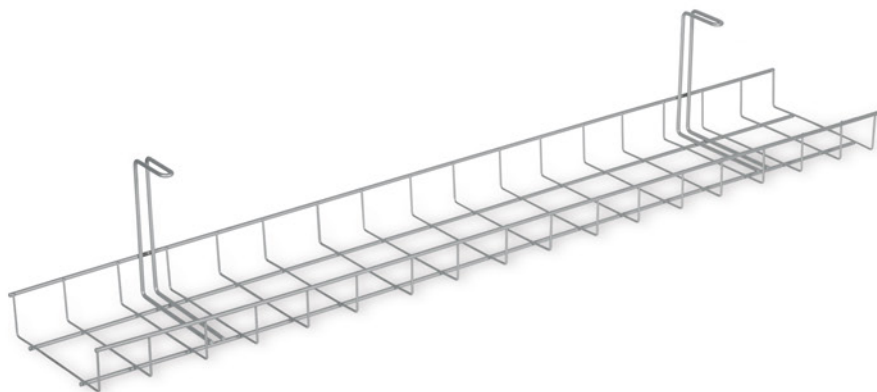
| Nº Art      | A   | P   |
|-------------|-----|-----|
| <b>5044</b> | 550 | 390 |



**5044**

Bandeja pasa cable de alambre

| Nº Art     | F   | A    |
|------------|-----|------|
| <b>AC6</b> | 150 | 1000 |
| <b>AC7</b> | 150 | 1200 |
| <b>AC8</b> | 150 | 1400 |
| <b>AC9</b> | 150 | 1600 |



**AC6**



**5043**

ART. OFICINA

Porta CPU

| Nº Art      | F   | A  | P  |
|-------------|-----|----|----|
| <b>5043</b> | 550 | 80 | 35 |



**AC3**

Porta CPU colgante

| Nº Art     | F   | A   | P   |
|------------|-----|-----|-----|
| <b>AC3</b> | 230 | 480 | 500 |



**MEN 40**



**AC21**

Mensulas

| Nº Art       | A   |
|--------------|-----|
| <b>MEN40</b> | 400 |
| <b>MEN50</b> | 500 |

Conector de bajada

| Nº Art      | F   | A   | P   |
|-------------|-----|-----|-----|
| <b>AC21</b> | 100 | 700 | 400 |

## ART. OFICINA

### Fichero

| Nº Art | F   | P   |        |
|--------|-----|-----|--------|
| 5041   | 512 | 400 | simple |
| 5042   | 862 | 400 | doble  |

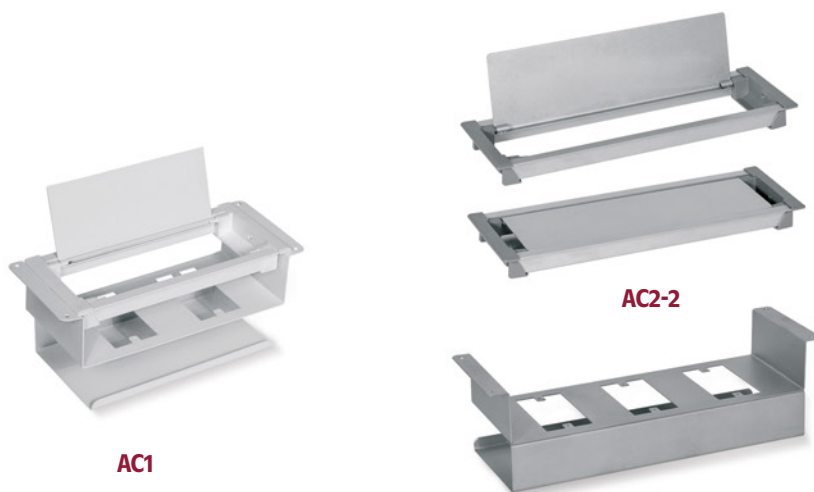


5041

5042

### Tapa pasacable y porta toma.

| Nº Art | Bastidores |      |
|--------|------------|------|
| AC1    | 3          | tapa |
| AC1-2  | 2          | tapa |
| AC2    | 3          | toma |
| AC2-2  | 2          | toma |



AC1

AC2-2

AC2

### Patas para mueble

| Nº Art | F    | Ø  | Term. |
|--------|------|----|-------|
| 6000   | 710  | 63 | cromo |
| 6001   | 710  | 63 | color |
| 6002   | 350  | 63 | cromo |
| 6003   | 350  | 63 | color |
| 6004   | 1000 | 63 | cromo |
| 6005   | 1000 | 63 | color |
| 6006   | 710  | 89 | cromo |
| 6007   | 710  | 89 | color |
| 6008   | 1000 | 89 | cromo |
| 6009   | 1000 | 89 | color |



6000/R

6000

6011

| Nº Art | F   | Lado x lado | Term. |
|--------|-----|-------------|-------|
| 6010   | 710 | 80 × 80     | cromo |
| 6011   | 710 | 80 × 80     | color |
| 6012   | 70  | 40 × 40     | color |
| 6013   | 100 | 40 × 40     | color |
| 6014   | 150 | 40 × 40     | color |

### Patas para mueble c/ruedas.

| Nº Art  | F    | Ø  | Term.      |
|---------|------|----|------------|
| 6000/R  | 710  | 63 | cromo      |
| 6001/R  | 710  | 63 | color      |
| 6001/PC | 710  | 63 | pint.cromo |
| 6004/R  | 1000 | 63 | cromo      |
| 6005/R  | 1000 | 63 | color      |



## ART. OFICINA



**P1 - P16**

Pórtico metálico caño 50/50 con regaton regulable/vigas metálicas en caño 20 x 50 (Sistema de bloqueo con tornillos)

Nº Art

**P1 - P16**  
**PC1 - PC14**



**PC1 - PC14**

Pórtico metálico caño 70/30 cerrado con regaton regulable/vigas metálicas en caño 20 x 50 (Sistema de bloqueo con tornillos)

Nº Art

**P1 - P16**  
**PC1 - PC14**



INDUSTRIAS

**FARK**

**INDUSTRIAS FARK**

Tel.: 4242-0882 / 4202-9123

E-mail: [fark.industrias@gmail.com](mailto:fark.industrias@gmail.com)

[www.industriasfark.com.ar](http://www.industriasfark.com.ar)