

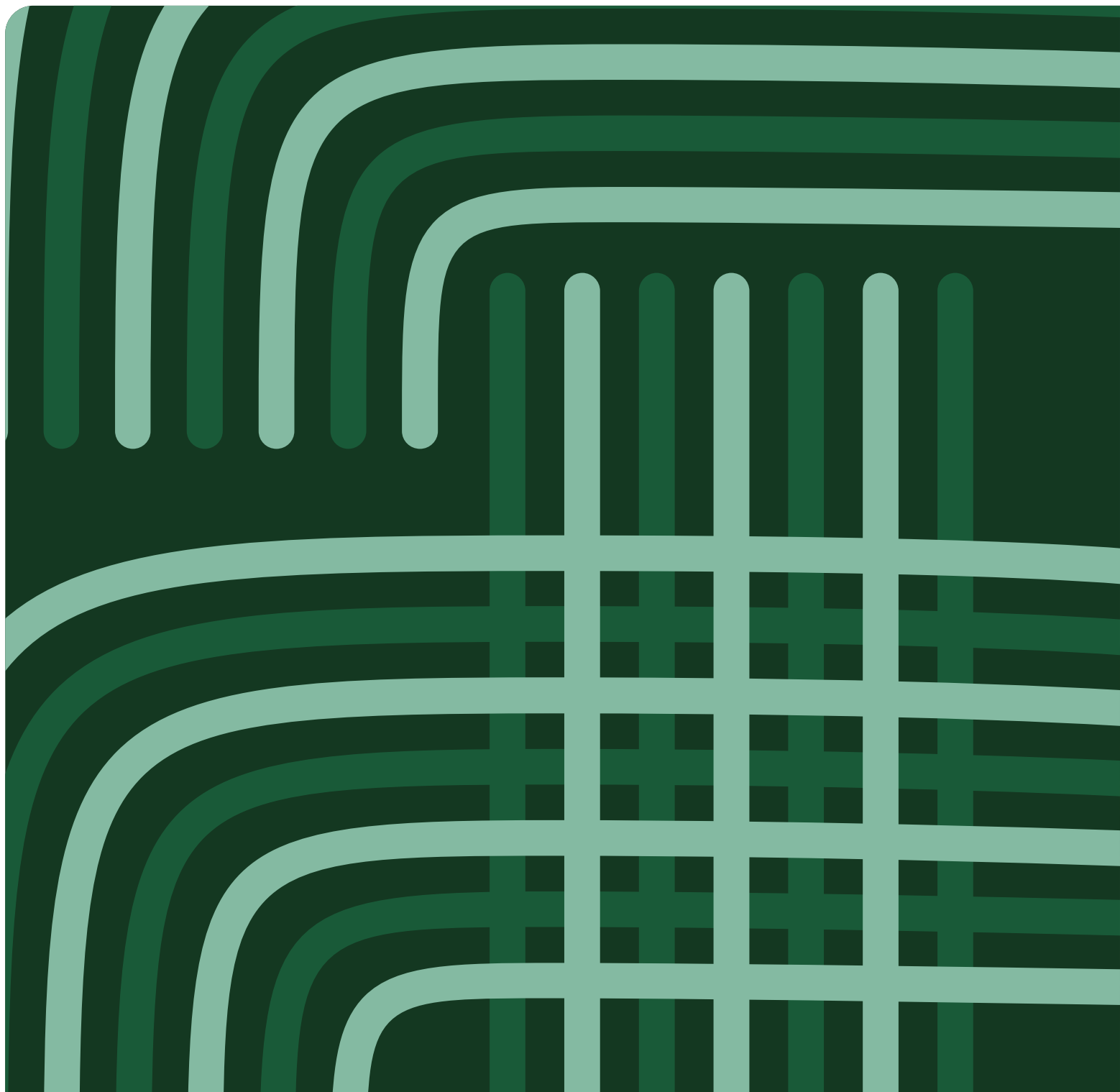


DEUTSCH-SCHWEIZERISCHE INTERNATIONALE SCHULE
GERMAN SWISS INTERNATIONAL SCHOOL | 德瑞國際學校

DER DEUTSCHE ANSATZ

Eine bilinguale Ausbildung









DEUTSCH- SCHWEIZERISCHE INTERNATIONALE SCHULE (GSIS)

Als Teil des weltweiten Netzwerkes Deutscher Auslandsschulen ist die Deutsch-Schweizerische Internationale Schule eine der führenden internationalen Schulen in Hongkong, die seit 1969 eine durchgängige Ausbildung vom Kindergarten bis zur Sekundarstufe anbietet. Die GSIS steht für ein einzigartiges multikulturelles Bildungsangebot und hohe Bildungsziele, die sie konsequent verfolgt und stetig weiterentwickelt, um den sich ändernden Bedürfnissen der Schülerinnen und Schüler des 21. Jahrhundert bestmöglich gerecht zu werden.

DEUTSCHER INTERNATIONALER ZWEIG (GIS)

Der Deutsche Internationale Zweig bietet eine interkulturelle und bilinguale Ausbildung an, deren Curriculum sprachliche, mathematisch-naturwissenschaftliche, gesellschaftswissenschaftliche sowie musisch-künstlerische Fächer beinhaltet. Vom Kindergarten bis zur Sekundarstufe gibt es zudem drei Einstiegspunkte für Kinder ohne deutschsprachige Vorkenntnisse, die spezifisch auf die jeweilige Altersgruppe zugeschnitten sind. Die Schülerinnen und Schüler schließen mit dem Deutschen Internationalen Abitur (DIA) ab. Das DIA ist von der deutschen Regierung zertifiziert und an den besten Universitäten weltweit anerkannt.

BILDUNGSWEG DEUTSCHER INTERNATIONALER ZWEIG







WARUM GIS?



Bilinguale Ausbildung und Abschluss



Einzig internationale Schule in Hongkong, die das weltweit anerkannte Deutsche Internationale Abitur (DIA) anbietet



Multikulturelles Umfeld, in dem alle Nationalitäten willkommen sind



Kleine Klassengrößen bieten eine optimale Lernumgebung



Keine deutschsprachigen Vorkenntnisse für Kindergarten, CLIPPY und Fast-track-Programm erforderlich



Deutsche Universitäten gehören zu den besten weltweit und Studiengebühren werden von der deutschen Regierung übernommen



DEUTSCHES INTERNATIONALES ABITUR (DIA)

Das von der deutschen Regierung zertifizierte DIA bietet unseren bilingualen Absolventinnen und Absolventen zahlreiche attraktive Studienmöglichkeiten weltweit. Es ermöglicht ein Studium in den USA, Kanada, Großbritannien und allen deutschsprachigen Ländern. Deutschland ist eine globale Wirtschaftsnation und die Universitätsausbildung wird kostenfrei angeboten.



DEUTSCHER INTERNATIONALER ZWEIG (GIS)

Kein Vorwissen in Deutsch notwendig für gewisse Altersgruppen. Deutsch ist die Unterrichtshauptsprache und Englisch wird in der Sekundarstufe in einigen Fächern benutzt.

Deutsches Internationales Abitur (DIA)

Bundesministerium für Bildung und Forschung der Bundesrepublik Deutschland (*demokratisch gewählte Regierung*)

Pflichtfächer in K11-12

Erhöhtes Anforderungsniveau •
Deutsch, Englisch, Mathematik

Grundlegendes Anforderungsniveau •

7 Wahlfächer: Geschichte, Geographie, Biologie, Chemie, Physik, Französisch, Mandarin, Musik, Kunst, Ethik, Religion, Sport



ENGLISCHER INTERNATIONALER ZWEIG (EIS)

Die Unterrichtssprache ist Englisch und Deutsch ist als Pflichtfremdsprache Teil des Curriculums.

International Baccalaureate Diploma Programme (IBDP)

International Baccalaureate Organisation
(*Private Einrichtung*)

Pflichtfächer in Y12-13

• Höheres Niveau und Standard Niveau

HL-Kurse/Erhöhtes Anforderungsniveau (3 Fächer) und SL-Kurse / Grundlegendes Anforderungsniveau (3 Fächer): Sprache & Literatur, Fremdsprachen, Gesellschaftswissenschaften, Naturwissenschaften, Mathematik, Kunst/Musik

• Zusätzliche Anforderungsbereiche:

Theory of Knowledge (kritisches Denken),
Extended Essay (Facharbeit),
CAS-Projekte (Kreativität, Aktivität und Service)

• Weltweite Anerkennung an führenden internationalen Universitäten; Zulassung an deutschen Universitäten (abhängig von der Fächerwahl im IB)

• Universitäten können HL-Kurse mit einem Ergebnis von 6 oder 7 anrechnen

• Mehr als 6 Prüfungen - 3 Arbeiten für HL-Kurse & 2 für jeden SL-Kurs
• Sprachprüfungen sind schriftlich & mündlich

Weltweite Anerkennung an führenden internationalen Universitäten
Zulassung an allen deutschen Universitäten (unabhängig von der Staatsbürgerschaft / Bildungsinländer, Studiengebühren werden von deutscher Regierung übernommen)

Universitäten können besonders herausragende Prüfungsergebnisse und Auszeichnungen anrechnen

5 Prüfungen (3 schriftlich & 2 mündlich) •
50% müssen in Deutsch abgehalten werden •



DER DEUTSCHE BILDUNGSWEG & SPRACHEN

Wir bieten ein durchgängiges Bildungsprogramm, das unsere Schülerinnen und Schüler im Kindergarten beginnen, in der Grundschule weiterführen und in der Sekundarstufe abschließen.

Altersgruppe

Jahrgang

Unterrichtssprache

1. Fremdsprache***

2. Fremdsprache***

Wahlfremdsprache

Unterrichtsfächer auf Englisch

**Fächer werden zweisprachig
in Deutsch und Englisch unterrichtet**

**Extracurriculare Aktivitäten
(wahlweise)**

KINDERGARTEN	GRUNDSCHULE					GRUNDSCHULE							
3 - 5	5 - 6	6 - 7	7 - 8	8 - 9	9 - 10	10 - 11	11 - 12	12 - 13	13 - 14	14 - 15	15 - 16	16 - 17	17 - 18
DKG*	DVOR**	K01	K02	K03	K04	K05	K06	K07	K08	K09	K10	K11	K12
Deutsch & Englisch	Deutsch & Englisch	Deutsch				Deutsch							
-	Englisch (Gruppen nach Sprachlevel)					Englisch							
-	-	-	-	-	-	-	Französisch / Latein / Mandarin (wahlweise eine Sprache)					-	-
-	Mandarin (ECA)			Mandarin		Mandarin						Französisch oder Mandarin	
-	-	-	-	-	-	-	-	Geographie					
-	-	-	-	-	-	-	Geographie	-	Geschichte				
-	-	-	-	-	-	Biologie							
-	Deutsch					Deutsch							
-	Englisch					Englisch							
-	Mandarin			-	-	Mandarin					-	-	

* Bilinguale Klassen - ein Lehrer pro Sprache ** Bilinguale Klassen - 50% Deutsch, 50% Englisch *** Obligatorisch

GIS KINDERGARTEN





Im Kindergarten des Deutschen Internationalen Zweiges ermutigen wir Kinder zum selbstbewussten und selbstständigen Lernen. Wir bieten einen breit gefächerten und ausgewogenen Bildungsplan. Jedes Kind ist individuell und lernt in seinem eigenen Tempo. Unser Schwerpunkt liegt auf dem spielerischen Lernen und wir folgen einem kindzentrierten und ganzheitlichen Lernansatz. Unsere Grundwerte umfassen Resilienz, Selbstbewusstsein, Empathie, Unabhängigkeit und Verantwortung.

Wir bieten eine ausgewogene Mischung von lehrkraftgeleiteten Aktivitäten und freiem Spiel, welche Elemente der Montessori und Reggio Emilia Pädagogik enthalten und folgen dem Thüringer Bildungsplan. Um den unterschiedlichen Fähigkeiten, Bedürfnissen und Entwicklungsstufen aller Kinder gerecht zu werden, legen wir Wert auf situationsorientiertes Arbeiten. Wir fördern interkulturelles Lernen und deutsche Kultur & Traditionen. Um die Interessen der Kinder zu berücksichtigen, bieten wir themen- und projektbezogenes Lernen an. Unsere Kinder werden bilingual in Deutsch und Englisch unterrichtet.





CURRICULUM



Persönliche, soziale und emotionale Entwicklung



Kommunikation und Sprache



Körperliche Entwicklung



Mathematik



Weltwissen



Darstellende Kunst

DER SCHULTAG

07:15 – 07:35

Ankunft

07:40 – 09:00

Unterricht

09:00 – 09:30

Snack-Zeit

09:30 – 10:30

Spielplatz / Draußenspiel

10:30 – 12:30

Unterricht

12:30 – 12:50

Verabschiedung

Änderungen vorbehalten.

FAKTEN



Keine Aufnahmeprüfung



Bilinguale Klassen - 50/50 Immersion in Deutsch / Englisch



Eine muttersprachliche Lehrkraft pro Sprache



Altersgemischte Klassen von 2,8 bis 5 Jahren



Maximale Klassengröße: 20



ELTERN-ZITAT

“

Uns gefällt insbesondere, dass die Lehrkräfte die Kinder anleiten und sie ermutigen, verschiedene Wege zu finden, um zu einer Lösung zu kommen. Dies hilft ihnen dabei, ihr kritisches Denken und Kreativität auszubauen.

”

Olive, Mutter von Isabel und Sofia (DVOR und Kindergarten)

GIS GRUNDSCHULE

Wir sind eine vielfältige und inklusive Gemeinschaft, deren Fokus insbesondere auf der Entwicklung von selbstständigen, verständnisvollen und unabhängigen Schülerinnen und Schülern liegt. Die Kinder werden stets ermutigt und gefordert, eigene Lösungen und Interessen einzubringen.

CURRICULUM



Individuelle Unterstützung dank eines engen Lehrer-Schüler-Verhältnisses



Die deutsche Sprache bildet die Grundlage des Unterrichts und wird durch ein anspruchsvolles und umfangreiches Englisch- und Mandarin-Curriculum ergänzt



Vermittlung von Schlüsselkompetenzen, wie soziale Verantwortung, emotionale Kompetenz, Selbstständigkeit und Eigeninitiative



Individuell angepasste Unterrichtspläne unterstützen kooperatives Lernen



Offene und integrative Klassengemeinschaften fördern die eigene Meinungsbildung



Regelmäßiger Austausch von kulturellen Traditionen und Ritualen aus Europa und Asien durch Festivitäten und Veranstaltungen im Alltag



DEUTSCHE VORSCHULE (DVOR)

Ein behutsamer Übergang vom Kindergarten in die Grundschule gilt als Grundstein einer erfolgreichen Grundschullaufbahn. In dem speziell hierfür entwickelten Vorschulprogramm (DVOR) wird viel Wert auf die ganzheitliche Förderung der Kinder gelegt. Sie werden ein Jahr lang nachhaltig auf einen guten Start in der Grundschule vorbereitet. Unter Berücksichtigung ihres jeweiligen Entwicklungsstandes und ihrer Persönlichkeitsmerkmale werden die Kinder mit den vielfältigen Unterschieden zwischen Kindergarten und Schule vertraut gemacht. Das positive Selbstbild der Kinder wird unterstützt, um deren weitere Lernbereitschaft, die Motivation und Freude am Lernen in der Grundschule zu gewährleisten.



CULTURAL AND LANGUAGE INTEGRATION PROGRAMME IN PRIMARY YEARS (CLIPPY)

In unserem CLIPPY-Programm beschäftigen sich die Schülerinnen und Schüler intensiv mit der deutschen Sprache. Kinder ohne Vorkenntnisse in der deutschen Sprache sind hier gut aufgehoben und werden gezielt in Deutsch als Fremdsprache (DaF) unterrichtet. Unser Ziel ist es, unsere CLIPPY-Schülerinnen und CLIPPY-Schüler durch Sprache und interkulturelles Lernen bestmöglich zu integrieren. Wir bieten ihnen dadurch eine solide Bildung in einer freundlichen Gemeinschaft.



Geeignet für Kinder von 6-8 Jahren (K01-K03 im Deutschen Internationalen Zweig)



Keine deutschsprachigen Vorkenntnisse notwendig



Optimale Unterstützung bei kleiner Klassengröße



Ein ausgezeichnete Einstieg in die Mehrsprachigkeit

DER SCHULTAG | K01-K04

07:35 - 08:15

1. Stunde

08:15 - 08:55

2. Stunde

08:55 - 09:25

Erste Pause und Snack-Zeit

09:25 - 10:05

3. Stunde

10:05 - 10:45

4. Stunde

10:45 - 11:15

Zweite Pause und Snack-Zeit

11:15 - 11:55

5. Stunde

11:55 - 12:35

6. Stunde

12:35 - 13:15

7. Stunde oder Nachmittagsaktivitäten (ECA oder AA)

13:15 - 14:00

Mittagspause

14:00 - 15:20

Nachmittagsaktivitäten (ECA oder AA)

Änderungen vorbehalten.

FAKTEN



Die Ausbildung basiert auf dem deutschen Lehrplan des Bundeslandes Thüringen und ist von der Kultusministerkonferenz zugelassen



Die Grundschule setzt sich aus der Vorschule (DVOR) und den Klassen 1-4 (K01-K04) zusammen



Von K01 bis K04 werden alle Fächer auf Deutsch unterrichtet (Deutsch, Mathematik, Sachunterricht, Soziales Lernen, Sport, Religion oder Ethik, ICT und Musik). Englisch und Mandarin werden von muttersprachlichen Lehrkräften unterrichtet



Unsere Vorschule (DVOR) ist bilingual - Deutsch und Englisch



Entwicklungsbereiche der Vorschule (DVOR) sind Sprache und Sprachfähigkeit, kognitive Wahrnehmung, soziale und emotionale Lernfähigkeit, Fein- und Grobmotorik und Bewegung



ELTERN-ZITAT

“

Wir haben insbesondere bemerkt, wie unabhängig sie geworden ist. Ihr Selbstbewusstsein wurde gestärkt, und sie hat schnell Freundschaften mit anderen Kindern geschlossen.

”

Emmy, Mutter von K01
CLIPPY-Schülerin Allison

GIS SEKUNDARSTUFE





Wir legen nicht nur großen Wert auf den akademischen Erfolg unserer Schülerinnen und Schüler, sondern auch darauf, dass sie sich zu selbstbewussten Weltbürgern und erfolgreichen Führungskräften von morgen entwickeln. Sie übernehmen Verantwortung für ihr Lernen und Handeln, respektieren andere, und schätzen Verschiedenheit und Vielfalt. Wir sind die einzige Schule in Hongkong, die das Deutsche Internationale Abitur (DIA) anbietet, das weltweit als exzellente Zugangsberechtigung zu Universitäten anerkannt ist. Dank unseres bilingualen Ansatzes wird das Curriculum der deutschen Sekundarstufe zu nahezu gleichen Anteilen auf Englisch und Deutsch gelehrt.

CURRICULUM



Deutsch, Fremdsprachen (Englisch, Französisch, Mandarin)



Mathematik & Naturwissenschaften (Biologie, Chemie, Physik)



Gesellschaftswissenschaften (Geographie, Geschichte, Ethik, Religion)



Musik & Kunst



Sport



FASTTRACK-PROGRAMM

Das Fasttrack-Programm ist ein Sprachlernprogramm, das durch intensive Sprachförderung Schülerinnen und Schülern im Alter von 11-12 Jahren ohne Vorkenntnisse in der deutschen Sprache einen Einstieg in die deutsche Sekundarstufe ermöglicht. Das Fasttrack-Programm bereitet sie darauf vor, am regulären bilingualen Unterricht teilzunehmen und beruht auf strukturierter Sprachimmersion und intensiver Lernbereitschaft der Schülerinnen und Schüler.



Geeignet für Kinder von 11-12 Jahren (K06 im Deutschen Internationalen Zweig)



Keine deutschsprachigen Vorkenntnisse notwendig



Optimale Unterstützung bei kleiner Klassengröße



Eine ausgezeichnete Möglichkeit, Zugang zu exzellenten deutschen und internationalen Universitäten zu erhalten

DER SCHULTAG

07:40 – 08:20

Unterricht

08:25 – 09:05

Unterricht

09:05 – 09:20

Erste Pause

09:20 – 10:00

Unterricht

10:05 – 10:45

Unterricht

10:45 – 11:05

Zweite Pause

11:05 – 11:45

Unterricht

11:50 – 12:30

Unterricht

12:35 – 13:15

Unterricht

13:15 – 14:00

Mittagspause

14:00 – 14:40

Unterricht

14:40 – 15:20

Unterricht

Änderungen vorbehalten.

STUDIEN- UND BERUFSBERATUNG & ZULASSUNG

Unsere Schülerinnen und Schüler werden bei ihrer Studienwahl und Berufsentscheidung von unserem Team unterstützt. Dazu bieten wir ein strukturiertes Beratungsprogramm, das ihnen helfen soll, die richtigen Entscheidungen für ihre Zukunft zu treffen. Wir nutzen unsere weltweite Vernetzung sowie die engen Beziehungen zu Universitäten weltweit, um unseren Schülerinnen und Schülern Wege für eine erfolgreiche berufliche Zukunft aufzuzeigen.



SCHÜLERIN-ZITAT

“

Als ich vor zwei Jahren an die GSIS kam, hatte ich noch keine deutschen Sprachkenntnisse, und mittlerweile beherrsche ich die Sprache so gut, dass ich allen Inhalten gut folgen kann.

”

**Noemi, Ko8 und
Fasttrack-Schülerin**



HAUSSYSTEM

Das Haussystem wurde entwickelt, um den Team- und Gemeinschaftsgeist sowie positives Sozialverhalten zu fördern. Alle Schülerinnen und Schüler werden einem der Häuser zugeteilt - Löwe, Drache, Tiger, Phönix - und bleiben in diesem bis zum Ende ihrer Schulzeit an der GSIS.



AUßERSCHULISCHE AKTIVITÄTEN (ECAs)

Eine reiche Auswahl an außerschulischen Aktivitäten ist wichtig, damit sich die Schülerinnen und Schüler als Teil der Schulgemeinschaft fühlen und Fähigkeiten entwickeln, die weit über das schulische Wissen hinausgehen. Sie beinhalten Basketball, Drama Club, Orchester, Chor und vieles mehr. Universitäten ziehen diese bei ihrer Auswahl auch in Betracht.







RÄUMLICHKEITEN

Der Peak Campus umfasst drei Gebäude: Upper Building, Middle Building und Lower Building. Kindergarten sowie DVOR/Y01-Kinder sind auf dem Campus in Pok Fu Lam beheimatet. Zu unseren umfangreichen Einrichtungen gehören Sporthallen, ein Hallenbad, ein Auditorium, Büchereien, Außenspielplätze und eine Cafeteria. Die Schülerinnen und Schüler nutzen Laptops und Computer im Unterricht, die Lehrkräfte haben Zugang zu verschiedenen Multimedia-Technologien für ihren Unterricht. Alle Klassenräume sind mit interaktiven Smartboards ausgestattet.

ELTERNKOMITEE

Das Elternkomitee sponsert und organisiert Veranstaltungen, um die Gemeinschaft der Eltern an der GSIS zweigübergreifend zu stärken und trifft sich vierteljährlich. Sie bieten vielfältige Aktivitäten an wie zum Beispiel Wanderungen, gemeinsame Mittag- und Abendessen, einen Buchklub, Sport- und Freizeitaktivitäten.

KLASSENPFLEGSCHAFT (KPR)

Das System der Klassenpflegschaft soll ein Klima der gegenseitigen Unterstützung und des Vertrauens zwischen allen Mitgliedern der Schulgemeinschaft fördern: Eltern, Lehrkräften, Abteilungsleitungen, der Schulleitung und dem Schulvorstand. Die Klassenpflegschaft wirkt auf Klassenebene, Abteilungsebene und Schulebene mit.






ALUMNI

Die GSIS-Gemeinschaft besteht weit über das Ende der Schulzeit hinaus. Wir haben ein aktives Alumni-Programm und unterstützen ehemalige Schülerinnen und Schüler sowie Kolleginnen und Kollegen durch lebenslange Freundschaften. Informationen, professionelle Netzwerke, Veranstaltungen und Alumnitreffen tragen dazu bei, den Zusammenhalt zu pflegen.

AUFNAHMEVERFAHREN





Der Deutsche Internationale Zweig (GIS) ist eine inklusive Gemeinschaft, in der wir alle Nationalitäten willkommen heißen und Anmeldungen nicht auf bestimmte Passinhaber beschränkt sind.

- Anmeldungen können jederzeit eingereicht werden, nach Möglichkeit mindestens 6 Monate vor dem geplanten Aufnahmedatum
- Durchgehende Schule vom Kindergarten bis zur Sekundarstufe
- Nicht selektiv, keine Aufnahmeprüfung (außer CLIPPY und Fasttrack-Programm)
- Aufnahmegespräch mit der Abteilungsleitung
- Kindergartenkinder müssen vor dem 31. August des Aufnahmejahres 3 Jahre alt sein
- Grundschulkinder müssen vor dem 31. August des Aufnahmejahres 5 Jahre alt sein
- Schulbesichtigungen werden individuell auf Anfrage vereinbart

KONTAKT

Aufnahmesekretariat

- 📍 German Swiss International School
Peak Campus, 11 Guildford Road, The Peak, Hong Kong
- ✉ admissions@gsis.edu.hk
- ☎ +852 2180 0511

