

**MA
TER
IAL** TM

SLAB IN EVOLUTION

MA
TER
IA™

Hi tech sintered surfaces

Le lastre MATERIA sono ottenute da miscele di materiali inerti, selezionati per purezza e fusibilità. Il processo produttivo con cui vengono realizzate accelera le mutazioni delle particelle che hanno portato, in migliaia di anni di storia, alla creazione delle pietre. La compattazione avviene mediante pressatura delle materie prime ad elevata densità (450 KG/cm²) a cui fa seguito una fase di cottura, a temperature superiori ai 1.200 °C , che completa il processo di sinterizzazione del materiale, che in questo modo risulta particolarmente resistente e performante, indipendentemente dalla destinazione d'uso.

MATERIA slabs are made from mixtures of inert materials selected for their purity and fusibility. The production technology accelerates the process of particle transformation that over periods of many thousands of years results in the creation of natural stone. The raw materials are compacted to a high density (450 kg/cm²) then fired at a temperature of more than 1200°C to complete the sintering process and give the slabs an extremely high level of durability and performance regardless of their intended use.

Find out more.



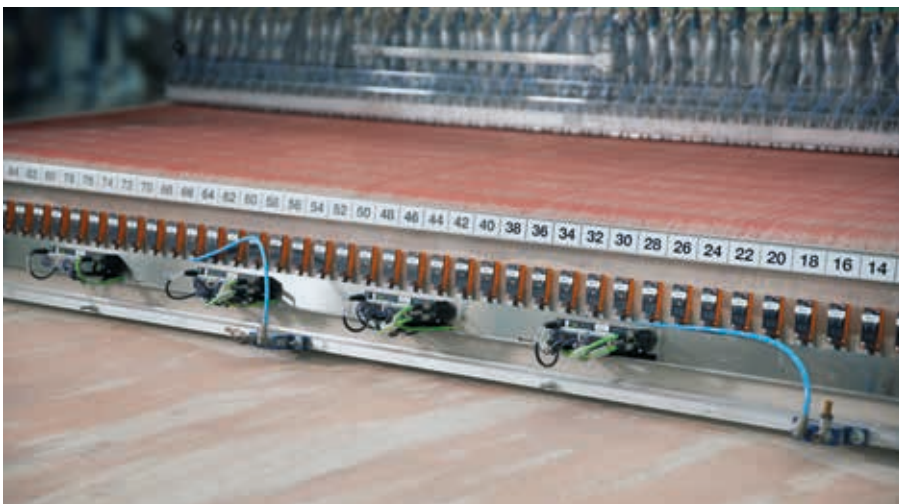


Technical Innovation



FULLVEIN3D

FULLVEIN3D è la tecnologia di ultima generazione in grado di creare le venature della superficie del marmo anche all'interno dello spessore delle lastre, come nel materiale naturale. ABK GROUP utilizzando i sistemi più evoluti e sofisticati, si è dotata di un impianto unico e rivoluzionario, nel quale la stesura controllata delle materie prime, ancora prima della fase della pressatura, disegna l'effetto visivo di ciò che la natura ha creato nei millenni. La perfetta continuità fra massa e superficie viene valorizzata anche dal processo di decorazione digitale ad alta risoluzione, che contribuisce a rendere il prodotto ancora più realistico.



FULLVEIN3D is the latest-generation technology for creating marble-effect veins that extend throughout the thickness of the slabs, just like in the natural material. ABK GROUP uses a unique, cutting-edge system in which the controlled deposition of raw materials prior to pressing reproduces the visual effect created by the forces of nature over millions of years. Seamless continuity between the body and the surface is also guaranteed by the high-resolution digital decoration process, which helps to create an even more realistic product.





Technical Innovation

FULLBODY3D

MATERIA, grazie ai più evoluti sistemi di miscelazione e pressatura degli impasti ceramici, è in grado di ricreare la complessa struttura dei materiali lapidei. L'esclusiva tecnologia FULLBODY3D permette di ottenere ciò che la natura ha creato nei millenni, riproducendo l'estetica delle pietre sia in superficie che nel corpo della lastra. La continuità tra massa, superficie e bordo delle lastre è garantita anche dopo le operazioni di taglio, foratura e rifinitura necessarie a ottenere il prodotto finito.

MATERIA uses the most advanced ceramic body mixing and pressing systems to recreate the complex structure of stone. Emulating the processes that occur in nature over millions of years, the unique FULLBODY3D technology reproduces the aesthetics of stone both on the surface and within the body of the slab. This ensures seamless continuity between the body, the surface and the edge of the slabs even after cutting, drilling and finishing operations.



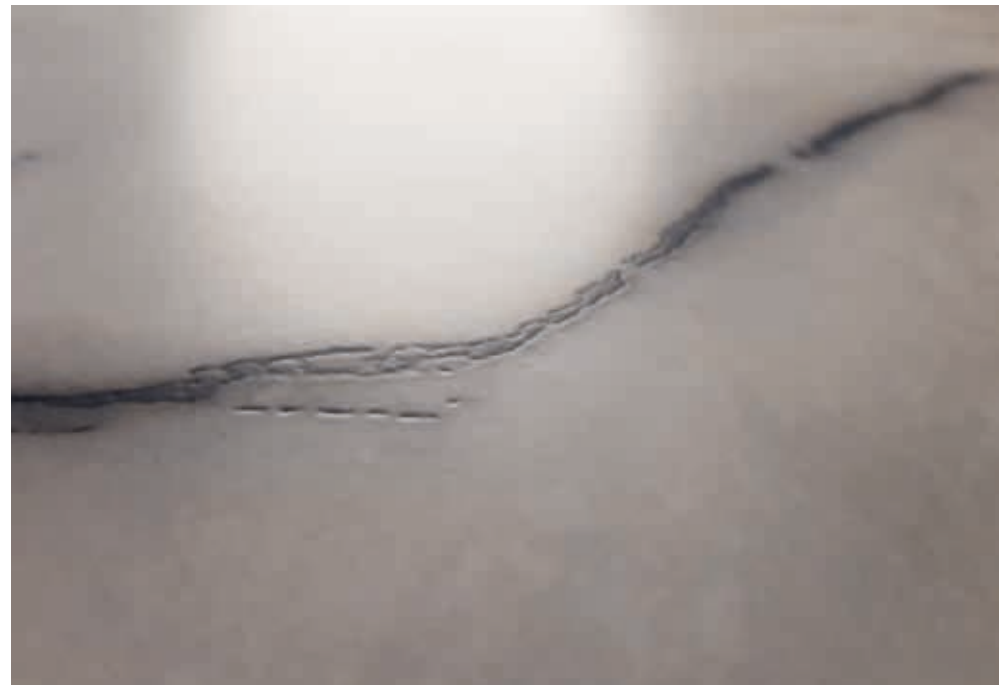


Technical
Innovation

Soft 3D

La tecnologia SOFT 3D consente di realizzare lastre dalla finitura extra morbida arricchite da effetti di bassorilievo che ne esaltano la naturalezza. La differente densità delle materie utilizzate in superficie, nelle zone selezionate, ricrea chimicamente le profondità, che si sovrappongono in maniera esatta alla grafica digitale ad alta risoluzione.

The SOFT 3D technology allows to create slabs with an extra smooth finish, enriched with bas-relief effects that enhance the naturalness of the surface. The different density of the raw materials applied in the selected areas, chemically recreates the depths that exactly match the high-resolution digital graphic.





THE DOME

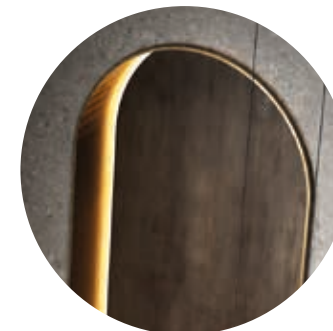
DESTINATION OF USE

Le superfici MATERIA, per le loro caratteristiche, si prestano ad essere collocate in vari contesti. Oltre all'installazione in ambienti umidi e outdoor, le lastre sono perfette come finitura di tutti gli spazi interni, compresi i piani lavoro, i worktop delle cucine e gli arredi in generale.

MATERIA surfaces, due to their characteristics, are suitable for installation in different settings. In addition to the possibility of being placed in humid and outdoor locations, the slabs are a perfect finishing for all interior spaces, including countertops, kitchen worktops and furniture in general.



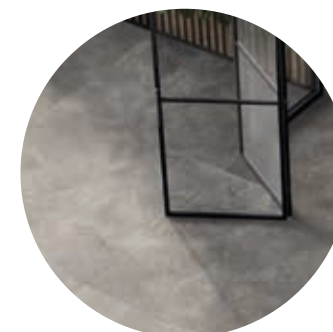
Facade



Wall Covering



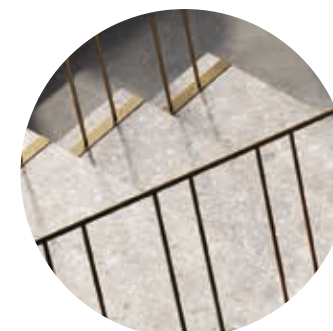
Countertops



Flooring



Furniture



Stairs



Kitchen

Le lastre MATERIA rappresentano una scelta intelligente per la realizzazione dei piani lavoro delle cucine: sono resistenti a urti, graffi e shock termici; sono inattaccabili dagli agenti chimici e facili da pulire.

MATERIA slabs are a smart solution for creating kitchen worktops: they are resistant to hits, scratches and thermal shocks. They are also resistant to chemicals and easy to clean.



VEDI CHE NON SI VEDE?
Scopri il nuovo sistema di induzione invisibile.

YOU JUST CAN'T SEE IT.
Discover the new invisible induction system.

Find out more.



Bathroom

Le lastre MATERIA offrono ottime performance anche nell'ambiente bagno. Ogni elemento d'arredo come lavabi, piani d'appoggio, fino ai piatti doccia può essere realizzato in maniera sartoriale e curato nei minimi dettagli, valorizzando la bellezza e la qualità delle superfici.

MATERIA slabs also perform very well in a bathroom environment. Every furnishing item, such as washbasins, countertops and even shower trays, can be tailor-made with careful attention to detail, enhancing the beauty and quality of the surfaces.

bath
design

Find out more.



Furniture

Grazie all'ampia gamma di effetti materici e finiture, le superfici MATERIA vengono impiegate con successo nell'interior design. Come valida alternativa ai ripiani in marmo naturale, le lastre diventano protagoniste di tavoli pranzo, scrivanie per ufficio, coffee table, mensole, ripiani e librerie, sia nei contesti residenziali che commerciali.

Thanks to the wide range of materic effects and finishes, MATERIA surfaces are very popular in interior design. As a great alternative to natural marble tops, the slabs can become the main feature of dining tables, office desks, coffee tables, shelves and bookcases, both in residential and commercial locations.



Floor & wall

Con le lastre MATERIA è possibile rivestire pavimenti e pareti con differenti effetti materici che spaziano dal cemento, al metallo, fino alla pietra e al marmo, sia in ambito residenziale sia negli spazi pubblici, compreso il settore alberghiero, la ristorazione, i progetti commerciali e il mondo bagno, wellness & spa.

With MATERIA slabs, it is possible to cover floors and walls with different material effects ranging from cement, metal, to stone and marble, both in residential and public spaces, including hotels, restaurants and retail projects as well as bathrooms, wellness & spas.





Building

Con MATERIA anche scale, gradini, soglie e davanzali diventano dettagli costruttivi di assoluta bellezza.

With MATERIA, steps, thresholds and windowsills become beautiful construction details.



Facade

La gamma MATERIA dispone di 3 diversi spessori per poter soddisfare al meglio le esigenze dell'edilizia, anche nel rivestimento di pareti esterne, sia incollate che a facciata ventilata.

The MATERIA range has 3 different thicknesses in order to best meet the needs of the construction industry, including exterior wall coverings, both glued and ventilated.



Le lastre sinterizzate MATERIA, impermeabili e prive di porosità, sono altamente igieniche e non temono l'usura. L'elevata resistenza ai graffi e alle macchie permette un ampio utilizzo del prodotto come superficie d'arredo, mentre l'inalterabilità ad alte e basse temperature e all'azione prolungata degli agenti atmosferici, consente l'installazione nei diversi ambiti dell'edilizia. Affidabilità e qualità che trovano una dimostrazione concreta anche nella speciale garanzia MATERIA, della durata di 25 anni.

MATERIA sintered slabs, waterproof and non-porous, are highly hygienic and do not suffer from deterioration. The high resistance to scratches and stains allows a vast use of the product as furnishing surface, while the inalterability to high and low temperatures and to prolonged weather exposure, allows the application in different environments. Reliability and quality are also concretely shown by the special MATERIA warranty lasting 25 years.

Per attivare la garanzia compilare l'apposito modulo su materiaslab.com
To activate the slab warranty, fill in the form available on materiaslab.com

RANGE

SIZE

1635X3230 mm

THICKNESS

6 mm

12 mm

20 mm

FINISH

Naturale

Bocciardato

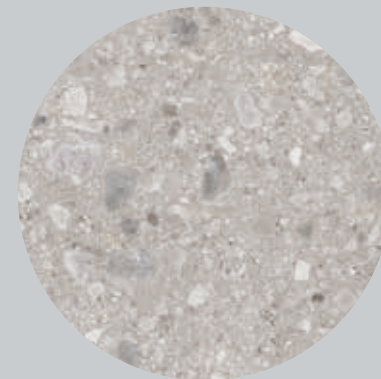
Soft

Soft 3D

Lux



Marble



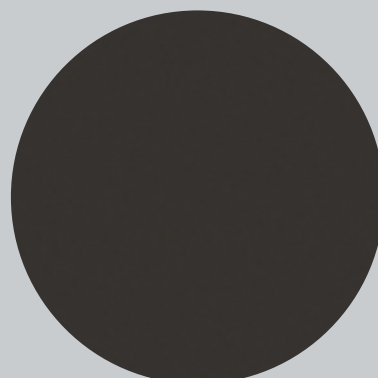
Stone



Metal



Wood



Solid Colours



Concrete

Marble



Top: MATERIA Statuario Select Fullvein3D soft 20 mm



MATERIA Black Passion FullVein3D Soft 20 mm



Table: MATERIA Bianco Vagli Fullvein3D soft 12mm
Floor: FLAVIKER Four Seasons Chocolate nat rett. 26x200

Floor: FLAVIKER Supreme Memories Breccia imperiale antique3D rett. 120x120
Coffe Table: MATERIA Bianco Vagli soft 12 mm





Kitchen: MATERIA Bianco Vagli Fullvein3D soft 12/20mm
Floor: FLAVIKER Four Seasons Chocolate nat rett. 26x200



Kitchen Top & Table: MATERIA Bianco Vagli Fullvein3D Soft 20 mm
Wall & Floor: FLAVIKER Rockin Sand nat rett. 120x280 / 60x120

Kitchen Top: MATERIA Quarzite Luna SOFT 3D 12 mm



Backsplash and Top: MATERIA Grey Grafite soft 6 mm



Kitchen Top: MATERIA Dark Stone nat. 12mm

Floor: FLAVIKER Supreme Memories Dark Stone nat rett. 120x120



Table: MATERIA Travertino Navona Bone nat 12 mm
Wall: FLAVIKER Navona Bone Vein 120x280
Floor: FLAVIKER Four Seasons Chevron Chocolate nat 7,5x40,7

Kitchen Volume: MATERIA Travertino Navona Honey nat 6 / 12 mm
Wall: MATERIA Rebel Bronze nat 6 mm
Floor: FLAVIKER Navona Honey Cross 60x120 nat rett.

Kitchen Volume: MATERIA Pulpis Ivory nat 12 mm
Floor: FLAVIKER Supreme Memories Pulpis Ivory nat 120x120

Wall: FLAVIKER Flow White glossy 6x25
Kitchen Volume: MATERIA Dark Stone nat 12 mm



Top: MATERIA Greylac Platinum lux 12 mm



Backsplash, Top and Kitchen volume: MATERIA Emerald Green lux 6 mm



Backsplash and Kitchen Volume: MATERIA Noir Laurent soft 6 / 12 mm
Floor: FLAVIKER Nordik Wood Gold 26x200 nat rett.



Kitchen Top: MATERIA Lasa Sapphire soft 12 mm
Wall: FLAVIKER Supreme Treasure Lasa Sapphire 120x280 soft rett.
Floor: FLAVIKER Blue Savoy Blue 60x120 nat rett.



Table: MATERIA Black Taurus lux 12 mm
Floor: FLAVIKER Rebel White 120x120 nat rett.



Volumes: MATERIA Calacatta Emerald Soft 12 mm
FLAVIKER Rebel Brass 120x120 nat rett.
Wall: MATERIA Calacatta Emerald Soft Slab A+B 12 mm
Floor: FLAVIKER Nordik Wood Gold 26x200 nat rett.





Wall and Top: MATERIA Cristallo Amber soft 12 mm

Top: MATERIA Breccia Imperiale soft 12 mm

Wall: FLAVIKER Supreme Memories
Breccia Imperiale nat rett. 120x280

Floor: FLAVIKER Supreme Memories
Breccia Imperiale nat rett. 60x120





Washbasin and Top: MATERIA Antique White lux 6 mm
Wall: FLAVIKER Rebel Brass 60x120 nat rett.
Floor: FLAVIKER Supreme Evo Antique White 60x120 lux rett.

Stone

Table: MATERIA Nordik Stone FullBody3D bocciardato 12 mm



Top: MATERIA Portland Linear White 12 mm



Kitchen Furniture and Volume:

MATERIA Ceppo di Gre Nat 6 / FullBody3D 12 mm

Floor: FLAVIKER Hyper White 120x120 nat rett.



Wall: FLAVIKER Flow Watery satin 6x25

Washbasin: MATERIA Ceppo di Grè Fullbody3D 20mm

FLAVIKER Flow Ocean satin 6x25

Floor: FLAVIKER Four Seasons Biscuit nat rett. 20x120



Backsplash and Top: MATERIA Belgian Blue Fullbody3D nat 12 mm



Washbasin and Top: MATERIA Rockin Desert Fullbody3D nat 12 mm

Wall: FLAVIKER Rockin Desert 120x280 nat rett.

Floor: FLAVIKER Rockin Desert 60x120 nat rett.





Kitchen Top and Volume: MATERIA Anima Beige Fullbody3D nat12/20 mm
Floor: FLAVIKER Four Seasons Chocolate nat rett. 26x200



Kitchen Top: MATERIA Anima Grigio FullBody3D nat 20 mm

Table and Sideboard: MATERIA Hyper White nat 6 mm

Wall: FLAVIKER Rebel Silver 120x280 nat rett.

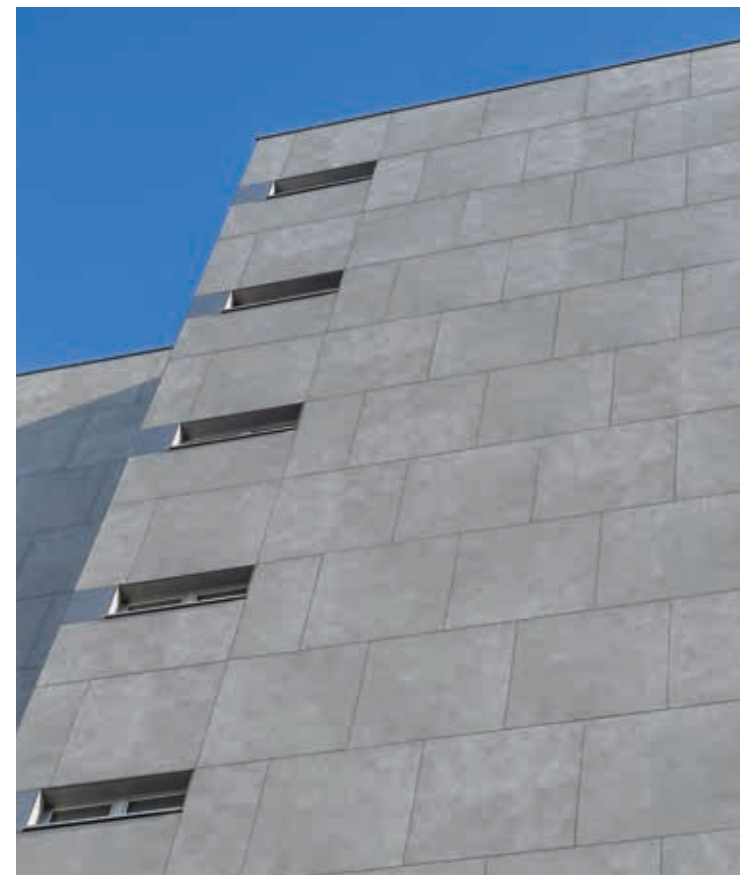
Floor: FLAVIKER X20 Rebel Silver 90x90 nat rett.



Backsplash and Top: MATERIA Grey Soapstone FullBody3D nat 12 mm



Facade: MATERIA Re_Tour Fog FullBody3D bocc. 12 mm



Metal

Stairs and Wall: MATERIA Rebel Bronze nat 6 mm

Volume: MATERIA Rebel Night nat 6 mm

Floor: FLAVIKER Rebel Bronze 120x120 nat rett.



Kitchen Volume: MATERIA Classic Marquinia lux 6 / 12 mm

MATERIA Rebel Bronze nat 6 mm

Wall and Floor: FLAVIKER Rebel White 120x280 / 80x80 nat rett.



Kitchen Volume: MATERIA Travertino Navona nat 6 / 12 mm

Wall: MATERIA Rebel Bronze nat 6 mm

Floor: FLAVIKER Navona Honey Cross 60x120 nat rett.



Metal



Table: MATERIA Rebel Silver nat 12 mm

Floor: MATERIA Nordik Stone Black nat rett. 6 mm

Concrete

Top: MATERIA Hyper White nat 12 mm



Table: MATERIA Hyper Grey nat 6 mm
Floor: FLAVIKER Hyper Grey 120x120 nat rett.



Table, Countertop and Bench: MATERIA Resin Grey nat 6 / 12 mm
Wall: MATERIA Resin Grey nat 6 mm
Floor: FLAVIKER X20 Nordik Stone Grey 90x90 nat rett.

Solid Colours

Kitchen Volume: MATERIA White lux 6 mm

Wall and Floor: FLAVIKER Re_Tour Fog 120x280 / 120x120 nat rett.



Kitchen Volume: MATERIA Black nat 6 mm



Countertop: MATERIA White nat 12 mm
Backsplash: FLAVIKER Four Seasons Industrial Biscuit 20x120 nat rett.



Facade: MATERIA White nat 6 mm



Wood



Top and Backsplash: MATERIA Nordik Wood Gold nat 20 mm
Floor: FLAVIKER Navona Bone Cross 60x120 nat rett.



Washbasin Top: MATERIA Nordik Wood Gold nat 6 mm
Wall: FLAVIKER Supreme Evo Classic Marquinia 120x280 soft rett.
Floor: FLAVIKER Nordik Wood Gold 20x120 nat rett.

Wood

Table: MATERIA Nordik Wood Gold nat 12 mm
Floor: FLAVIKER Nordik Stone Black 120x120 lapp. rett.





Top: MATERIA Four Seasons Honey nat 12mm



Washbasin Top: MATERIA Four Seasons Honey nat 12 mm
Floor: FLAVIKER Rockin Desert 60x120 nat rett.

Items

Marble



BLACK PASSION

12 mm soft - lux
20 mm soft - lux
FULLVEIN3D

CLASSIC MARQUINIA

6 mm soft - lux
12 mm soft - lux
20 mm soft - lux

NOIR LAURENT

6 mm soft - lux
12 mm soft - lux
20 mm soft - lux

BLACK TAURUS

6 mm soft
12 mm soft - lux

DARK STONE

12 mm nat

BRECCIA IMPERIALE

12 mm soft - lux
20 mm soft

GREY GRAPHITE

6 mm soft - lux
12 mm soft - lux
20 mm soft - lux

EMERALD GREEN

6 mm lux
12 mm soft - lux

SAVOY BLUE

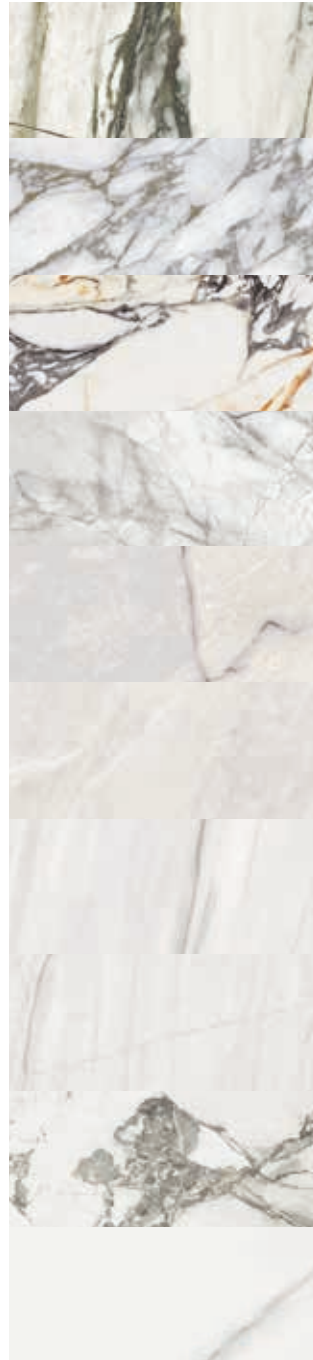
6 mm nat - lux
12 mm nat - lux
20 mm nat - lux

PATAGONIA BLUE

12 mm lux

DOVER WHITE

12 mm soft - lux



CALACATTA EMERALD

12 mm soft - lux

BIANCO VAGLI

12 mm soft - lux
20 mm soft - lux
FULLVEIN3D

CORCHIA GOLD

12 mm soft - lux
20 mm soft - lux

SUPERWHITE

6 mm soft - lux
12 mm soft - lux
20 mm soft

GREYLAC PLATINUM

12 mm soft 3D - lux
Soft 3D

SAVOY MOON

12 mm nat
20 mm nat

LASA SAPPHIRE

12 mm soft 3D - lux
Soft 3D

MONTBLANC

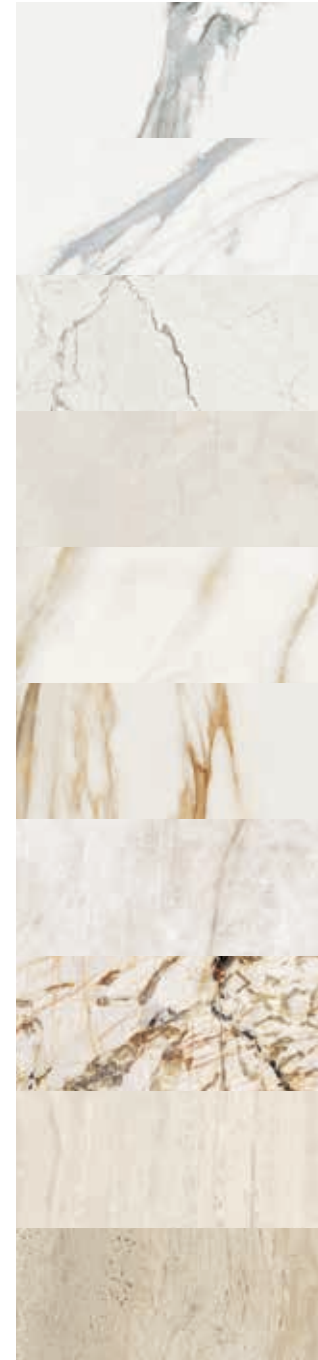
6 mm lux
12 mm soft 3D - lux
20 mm soft 3D- lux
Soft 3D

INVISIBLE SELECT

6 mm soft - lux
12 mm soft - lux
20 mm soft

CALACATTA GRIS

12 mm soft - lux
20 mm soft - lux



STATUARIO SUPERIOR

6 mm soft - lux
12 mm soft - lux
20 mm soft - lux

STATUARIO SELECT

6 mm lux
12 mm soft - lux
20 mm soft - lux
FULLVEIN3D

QUARZITE LUNA

12 mm soft 3D- lux
20 mm soft 3D
Soft 3D

PULPIS IVORY

12 mm nat - lux
20 mm nat

CALACATTA EXTRA

6 mm soft - lux
12 mm soft - lux
20 mm soft - lux

ANTIQUE WHITE

6 mm soft - lux
12 mm soft - lux
20 mm soft - lux

CRISTALLO AMBER

12 mm soft - lux

BLANC DU BLANC

6 mm soft - lux
12 mm soft - lux

TRAVERTINO NAVONA BONE

12 mm nat
20 mm nat

TRAVERTINO NAVONA HONEY

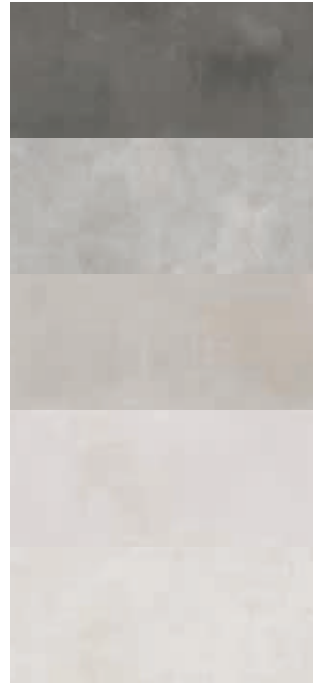
6 mm nat
12 mm nat

Stone



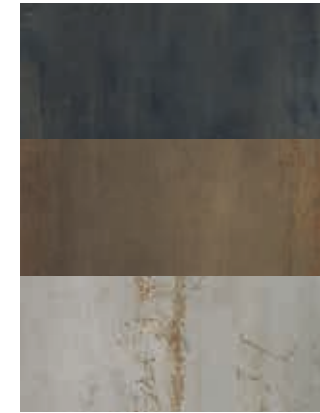
- NORDIK STONE BLACK**
6 mm nat
12 mm bocc.
20 mm bocc.
FULLBODY3D
- BELGIAN BLUE**
12 mm nat
FULLBODY3D
- GREY SOAPSTONE**
12 mm nat
FULLBODY3D
- RE_TOUR FOG**
12 mm bocc.
20 mm bocc.
FULLBODY3D
- ANIMA GRIGIO**
12 mm nat
20 mm nat
FULLBODY3D
- CEPPO DI GRE**
6 mm nat
12 mm nat
20 mm nat
FULLBODY3D
- PORTLAND PLAIN WHITE**
12 mm nat
20 mm nat
- PORTLAND LINEAR WHITE**
12 mm nat
20 mm nat
- STILL NO_W SAND**
6 mm nat
12 mm nat
20 mm nat
- ROCKIN' DESERT**
12 mm nat
20 mm nat
FULLBODY3D
- ANIMA BEIGE**
12 mm nat
20 mm nat
FULLBODY3D

Concrete



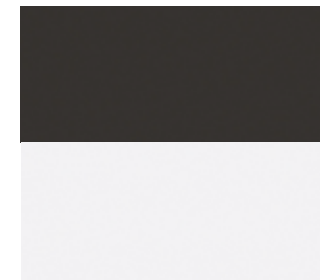
- RESIN SMOKE**
6 mm nat
12 mm nat
20 mm nat
- HYPER SILVER**
6 mm nat
12 mm nat
- RESIN GREY**
6 mm nat
12 mm nat
20 mm nat
- RESIN WHITE**
6 mm nat
12 mm nat
20 mm nat
- HYPER WHITE**
6 mm nat
12 mm nat
20 mm nat

Metal



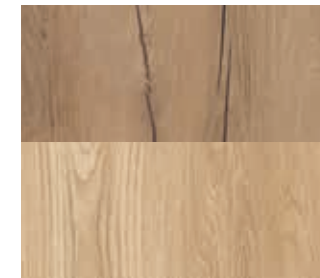
- REBEL NIGHT**
6 mm nat
12 mm nat
- REBEL BRONZE**
6 mm nat
12 mm nat
- REBEL SILVER**
6 mm nat
12 mm nat

Solid Colours



- BLACK**
6 mm nat
12 mm nat - bocc.
20 mm nat
- WHITE**
6 mm nat - lux
12 mm nat - lux
20 mm nat - lux

Wood



- NORDIK WOOD GOLD**
6 mm nat
12 mm nat
20 mm nat
- FOUR SEASONS HONEY**
12 mm nat
20 mm nat

Bianco Vagli FullVein 3D

12 mm FULLVEIN3D
 SOFT 0011918 SLAB A
 SOFT 0011923 SLAB B
 LUX 0011911 SLAB A
 LUX 0011915 SLAB B

20 mm FULLVEIN3D
 SOFT 0011931 SLAB A
 SOFT 0011932 SLAB B
 LUX 0011929 SLAB A
 LUX 0011930 SLAB B



FULLVEIN3D

Statuario Select FullVein 3D

6 mm
 LUX 0014856

12 mm FULLVEIN3D
 SOFT 0013432 SLAB A
 SOFT 0013433 SLAB B
 LUX 0013429 SLAB A
 LUX 0013430 SLAB B

20 mm FULLVEIN3D
 SOFT 0013438 SLAB A
 SOFT 0013439 SLAB B
 LUX 0013436 SLAB A
 LUX 0013437 SLAB B



Soft **3D**

1635x3230 mm / 64.67"x127.1" NON RETTIFICATO / NOT RECTIFIED

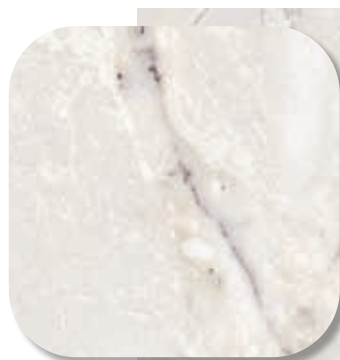
Marble

Greylac Platinum

12 mm Soft **3D**

SOFT 3D **0011921**

LUX **0009214**



Soft **3D**

Lasa Sapphire

12 mm Soft **3D**

SOFT 3D **0011920**

LUX **0009276**



Soft **3D**

1635x3230 mm / 64.67"x127.1" **NON RETTIFICATO / NOT RECTIFIED**

Marble

Montblanc

6 mm

LUX **0006943**

12 mm **Soft 3D**

SOFT 3D **0011922** SLAB A

SOFT 3D **0012138** SLAB B

LUX **0006936** SLAB A

LUX **0009830** SLAB B

20 mm **Soft 3D**

SOFT 3D **0012395**

LUX **0006939**



Soft **3D**

Quarzite Luna

12 mm **Soft 3D**

SOFT 3D **0013327** SLAB A

SOFT 3D **0013328** SLAB B

LUX **0013325** SLAB A

LUX **0013326** SLAB B

20 mm **Soft 3D**

SOFT 3D **0013445** SLAB A

SOFT 3D **0013446** SLAB B



Statuario Superior

6 mm

SOFT 0003836

LUX 0003887

LUX 0009974 SLAB A

LUX 0009923 SLAB B

12 mm

SOFT 0003774 SLAB A

SOFT 0003864 SLAB B

LUX 0003786 SLAB A

LUX 0003861 SLAB B

20 mm

SOFT 0006246

LUX 0006243



Invisible Select

6 mm

SOFT 0003835

LUX 0003889

12 mm

SOFT 0003777

LUX 0003789

20 mm

SOFT 0007762



Calacatta Gris

12 mm

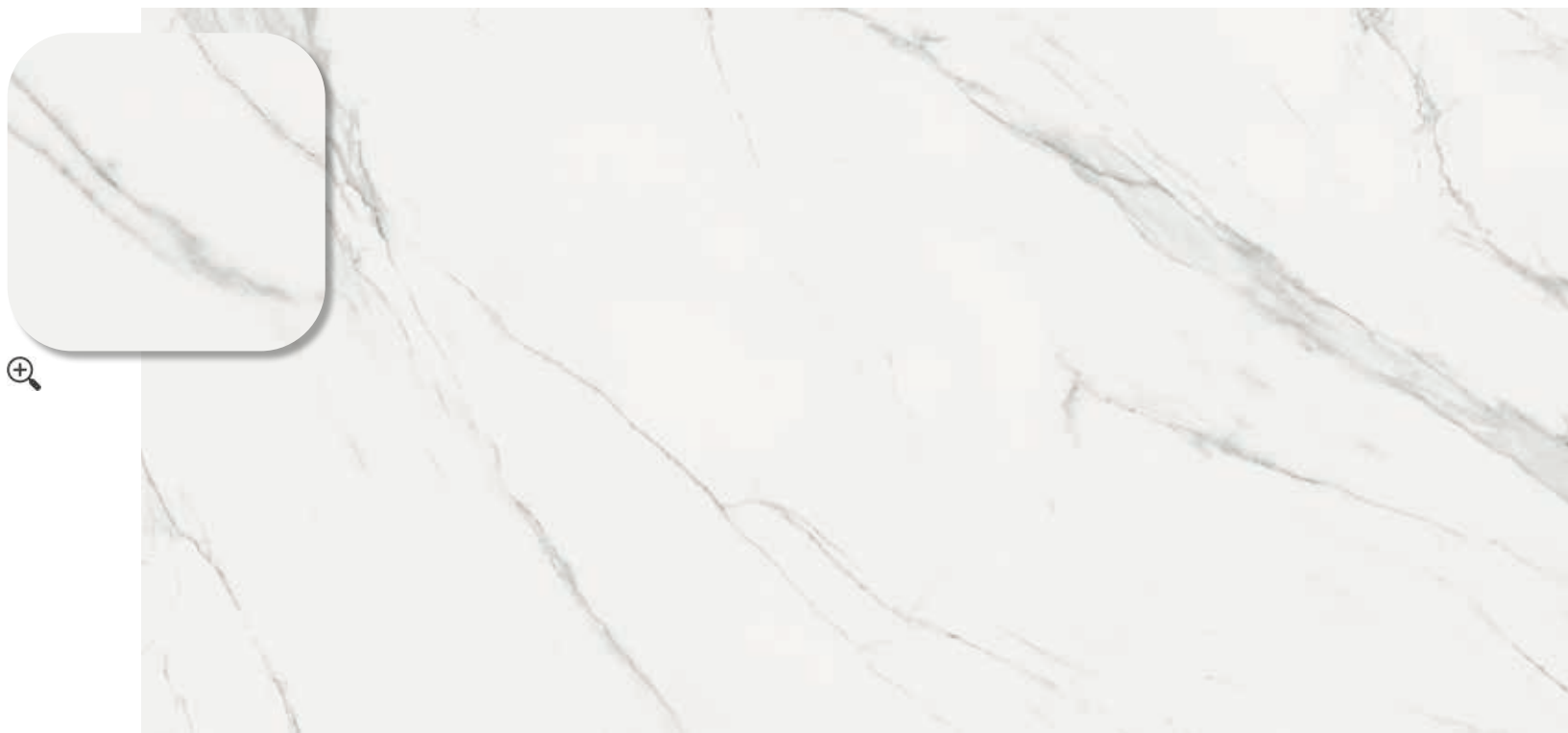
SOFT 0008442

LUX 0008443

20 mm

SOFT 0008445

LUX 0008446



Savoy Moon

12 mm

NAT 0014644

20 mm

NAT 0014931



Superwhite

6 mm

SOFT 0006181

LUX 0006170

12 mm

SOFT 0006273

LUX 0006280

20 mm

SOFT 0016350



Dover White

12 mm

SOFT 0014198 SLAB A

SOFT 0014389 SLAB B

LUX 0014197 SLAB A

LUX 0014430 SLAB B



Calacatta Emerald

12 mm

- SOFT 0009833 SLAB A
- SOFT 0009835 SLAB B
- LUX 0009829 SLAB A
- LUX 0009831 SLAB B



Corchia Gold

12 mm

- SOFT 0009218
- LUX 0009215

20 mm

- SOFT 0009221
- LUX 0010872



Blanc Du Blanc

6 mm

SOFT 0006187

LUX 0005365

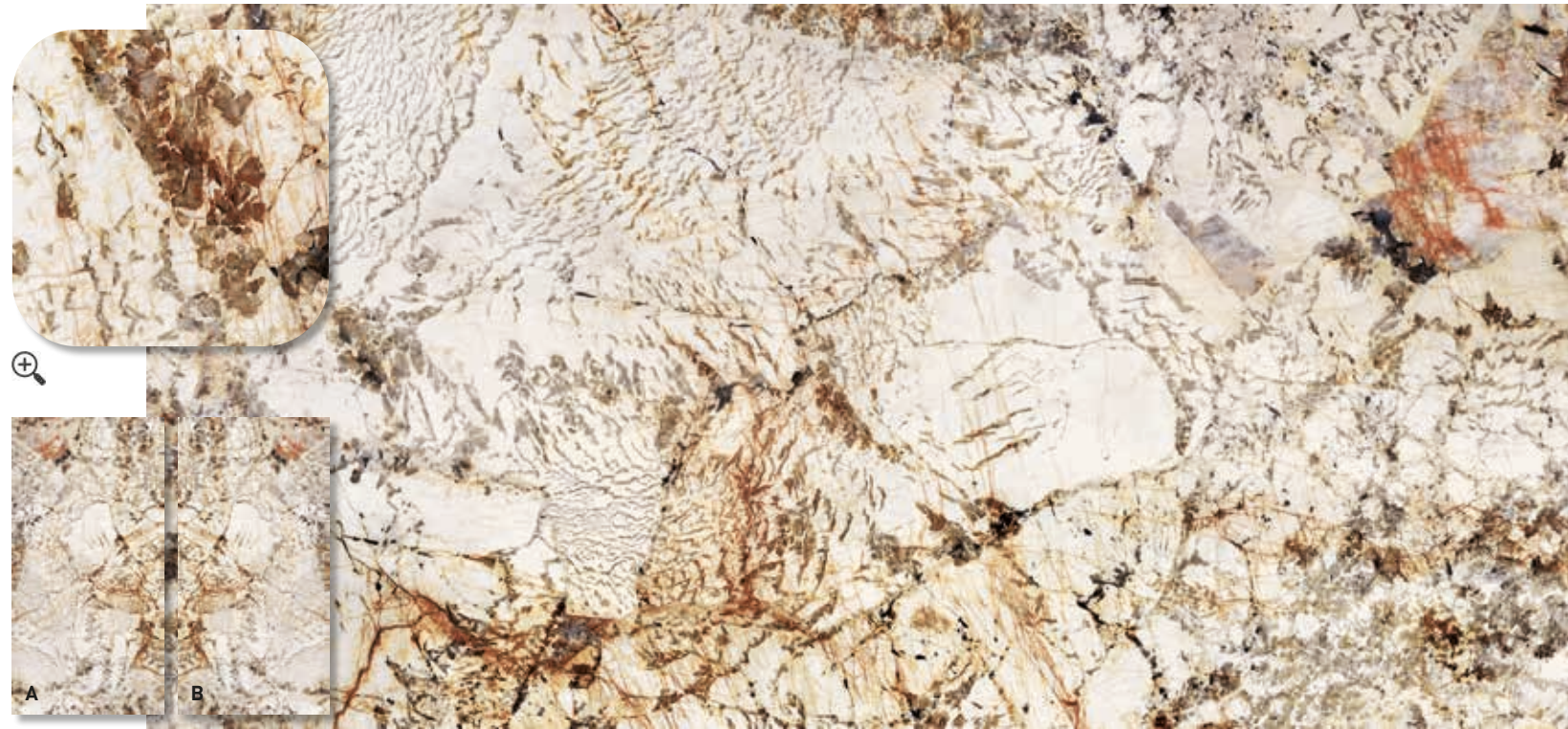
12 mm

SOFT 0006274 SLAB A

SOFT 0008507 SLAB B

LUX 0005312 SLAB A

LUX 0008506 SLAB B



Antique White

6 mm

SOFT 0006186

LUX 0003893

LUX 0009972 SLAB A

LUX 0009924 SLAB B

12 mm

SOFT 0004695 SLAB A

SOFT 0004696 SLAB B

LUX 0004697 SLAB A

LUX 0004698 SLAB B

20 mm

SOFT 0008335

LUX 0008337



Calacatta Extra

6 mm

SOFT 0002742

LUX 0003353

12 mm

SOFT 0003775 SLAB A

SOFT 0003865 SLAB B

LUX 0003787 SLAB A

LUX 0003862 SLAB B

20 mm

SOFT 0006247

LUX 0006244



Cristallo Amber

12 mm

SOFT 0009219

LUX 0009216



Pulpis Ivory

12 mm

NAT 0011914

LUX 0011913

20 mm

NAT 0014933



Travertino Navona Bone

12 mm

NAT 0012117

20 mm

NAT 0014932



Travertino Navona Honey

6 mm
NAT 0005916

12 mm
NAT 0005364

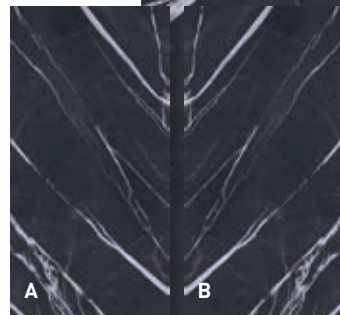
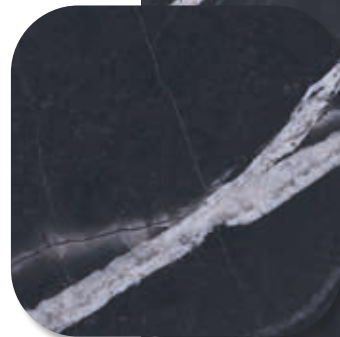


FULLVEIN3D

Black Passion FullVein 3D

12 mm FULLVEIN3D
SOFT 0014563 SLAB A
SOFT 0014564 SLAB B
LUX 0014561 SLAB A
LUX 0014562 SLAB B

20 mm FULLVEIN3D
SOFT 0014573 SLAB A
SOFT 0014574 SLAB B
LUX 0014571 SLAB A
LUX 0014572 SLAB B



Classic Marquinia

6 mm

SOFT 0003856

LUX 0003891

12 mm

SOFT 0003776 SLAB A

SOFT 0003866 SLAB B

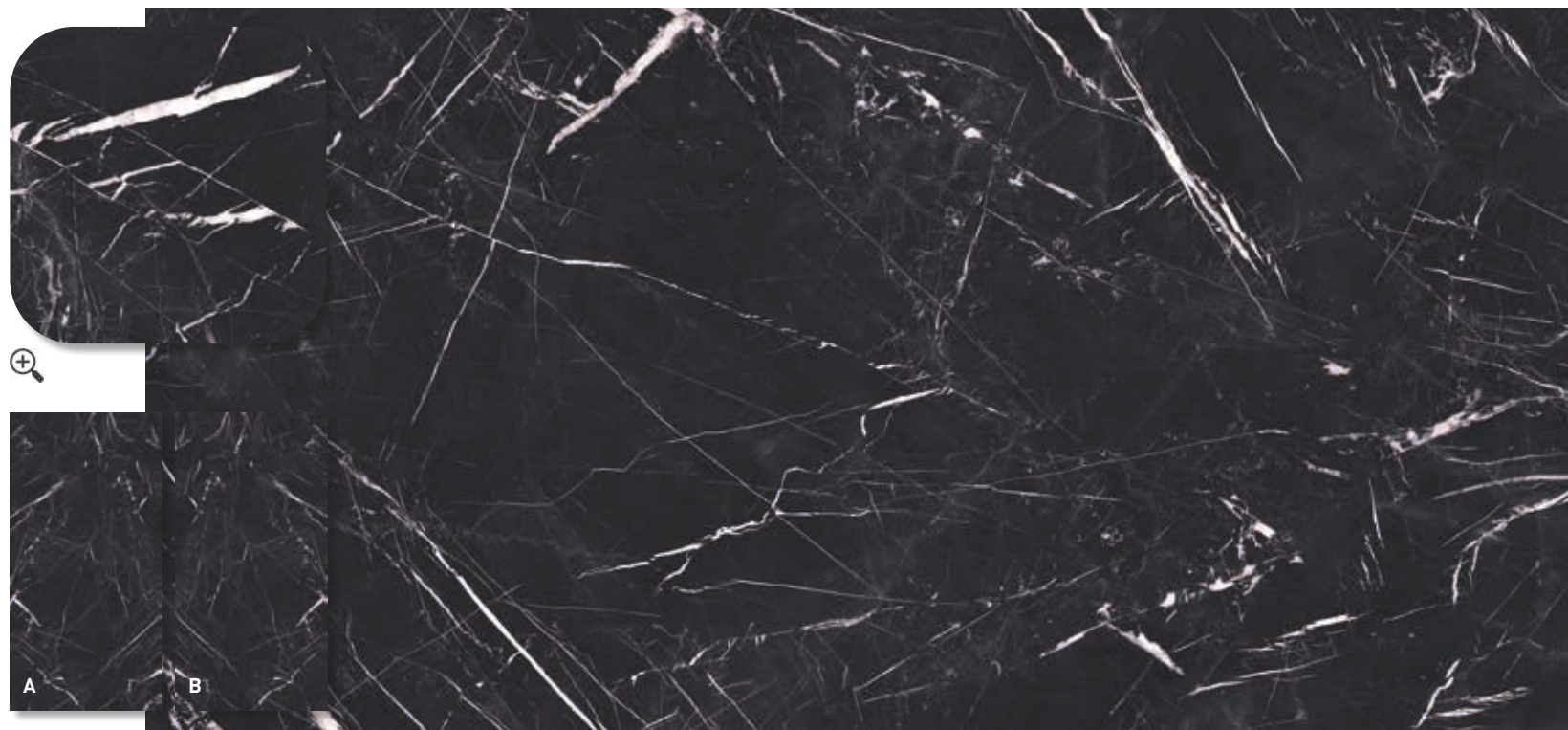
LUX 0003788 SLAB A

LUX 0003863 SLAB B

20 mm

SOFT 0006248

LUX 0006245



Noir Laurent

6 mm

SOFT 0006219

LUX 0003364

12 mm

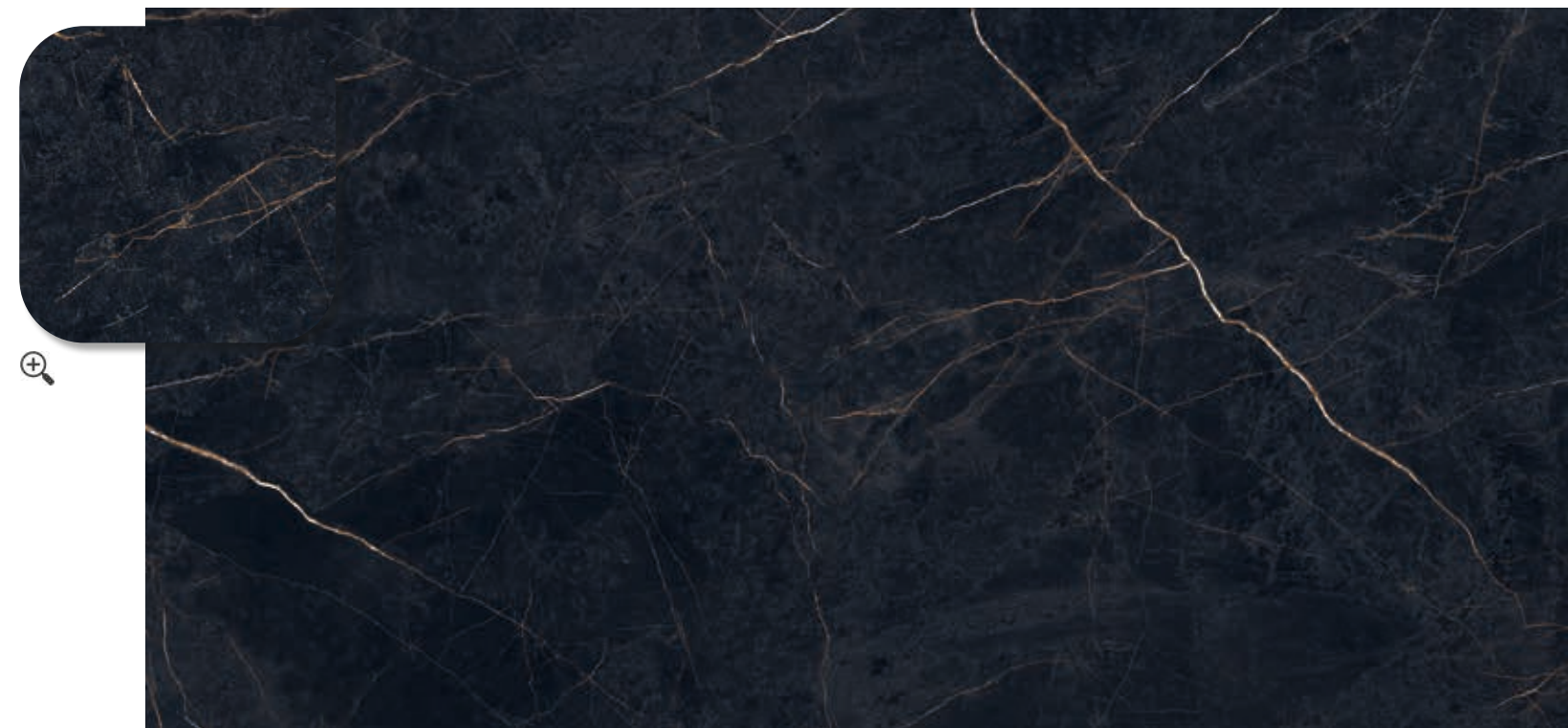
SOFT 0006276

LUX 0003791

20 mm

SOFT 0008029

LUX 0010871



Black Taurus

6 mm
SOFT 0006188

12 mm
SOFT 0006275
LUX 0005314



Dark Stone

12 mm
NAT 0011411



Breccia Imperiale

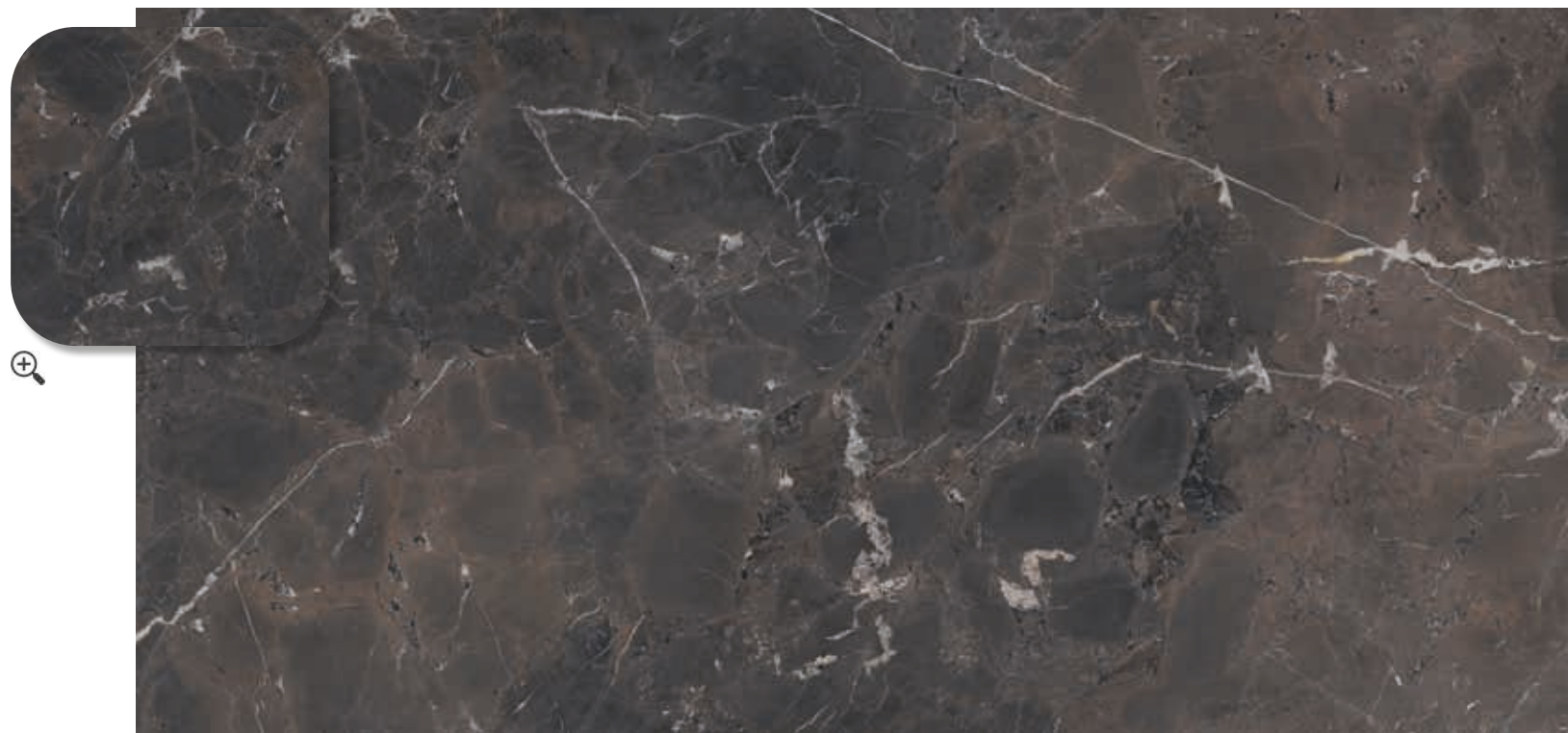
12 mm

LUX 0011912

SOFT 0011919

20 mm

SOFT 0014930



Grey Grafite

6 mm

SOFT 0006221

LUX 0006230

12 mm

SOFT 0006278

LUX 0006269

20 mm

SOFT 0006291

LUX 0006264



Savoy Blue Lux

6 mm
LUX 0006239

12 mm
LUX 0006289

20 mm
LUX 0008357



Savoy Blue Nat

6 mm
NAT 0005952

12 mm
NAT 0006290

20 mm
NAT 0008033



Patagonia Blue

12 mm

LUX 0014432 SLAB A

LUX 0014433 SLAB B



Emerald Green

6 mm

LUX 0005366

12 mm

SOFT 0009832

LUX 0005313



Ceppo di Gre

6 mm

NAT 0006237

12 mm FULLBODY3D

NAT 0006287

20 mm FULLBODY3D

NAT 0007736

FULLBODY3D



Rockin' Desert

12 mm FULLBODY3D

NAT 0010805

20 mm FULLBODY3D

NAT 0010806

FULLBODY3D



Anima Grigio

12 mm FULLBODY3D
NAT 0008470

20 mm FULLBODY3D
NAT 0008464

FULLBODY3D



Anima Beige

12 mm FULLBODY3D
NAT 0008471

20 mm FULLBODY3D
NAT 0008469

FULLBODY3D



Re_Tour Fog

12 mm FULLBODY3D
BOCC. 0016302 *

20 mm FULLBODY3D
BOCC. 0016316 *



FULLBODY3D



* Fino ad esaurimento scorte l'articolo verrà consegnato nella versione nat. (superficie liscia).
The item will be delivered in nat. version (smooth surface) while stocks last.

Nordik Stone Black

6 mm
NAT 0006235

12 mm FULLBODY3D
BOCC. 0016349 *

20 mm FULLBODY3D
BOCC. 0016351 *



FULLBODY3D



* Fino ad esaurimento scorte l'articolo verrà consegnato nella versione nat. (superficie liscia).
The item will be delivered in nat. version (smooth surface) while stocks last.

Grey Soapstone

12 mm FULLBODY3D
NAT 0011924



FULLBODY3D



Belgian Blue

12 mm FULLBODY3D
NAT 0011925



FULLBODY3D



Portland Linear White

12 mm
NAT 0014642

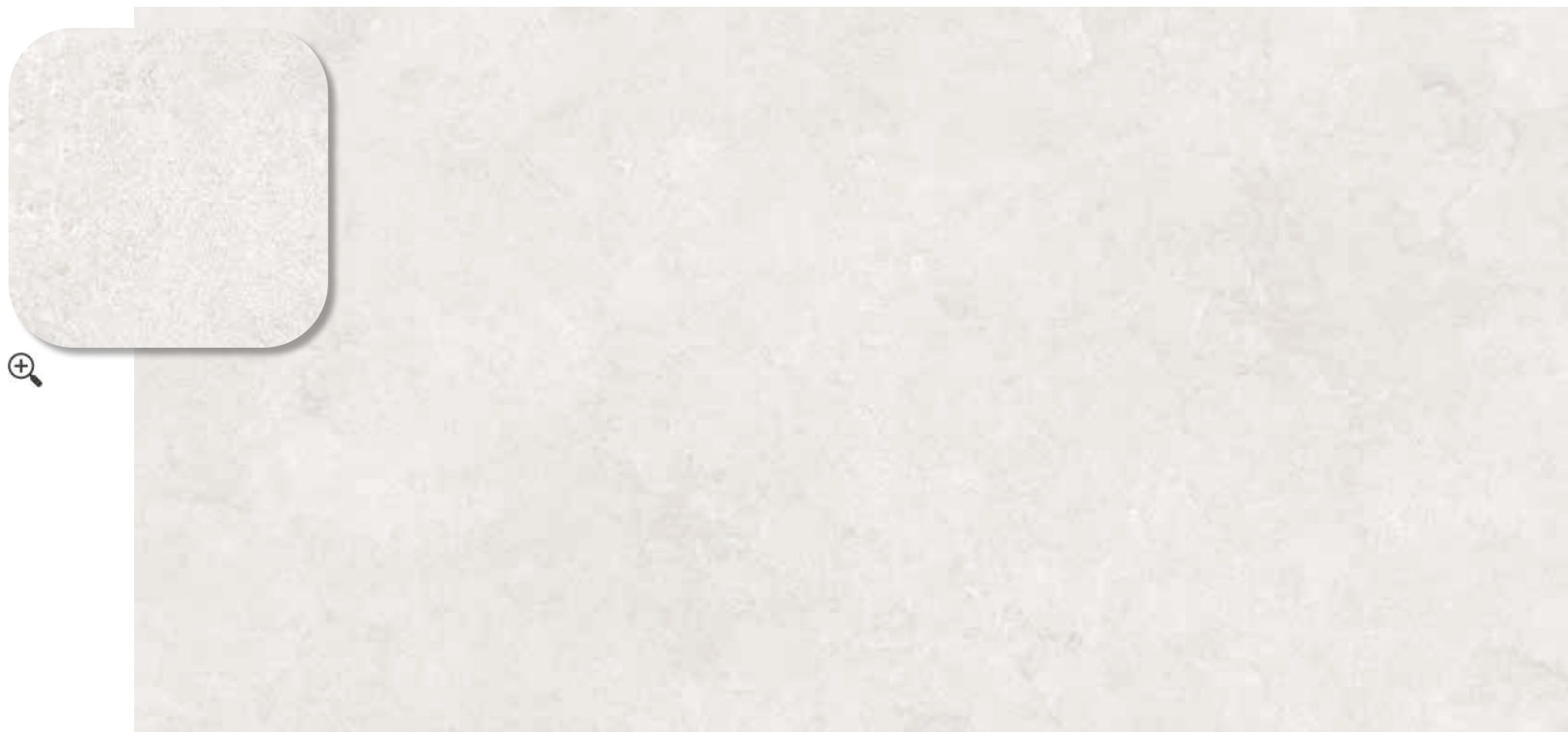
20 mm
NAT 0014934



Portland Plain White

12 mm
NAT 0014643

20 mm
NAT 0014935



1635x3230 mm / 64.67"x127.1" NON RETTIFICATO / NOT RECTIFIED

Still No_w Sand

6 mm

NAT 0000921

12 mm

NAT 0006281

20 mm

NAT 0008028



Hyper White

6 mm
NAT 0005469

12 mm
NAT 0006285

20 mm
NAT 0008334



Hyper Silver

6 mm
NAT 0002434

12 mm
NAT 0003794



Resin White

6 mm

NAT 0005377

12 mm

NAT 0005322

20 mm

NAT 0006251



Resin Grey

6 mm

NAT 0003159

12 mm

NAT 0003781

20 mm

NAT 0006249



Resin Smoke

6 mm
NAT 0003160

12 mm
NAT 0005321

20 mm
NAT 0006250



Rebel Night

6 mm

NAT 0003843

12 mm

NAT 0003793



Rebel Bronze

6 mm

NAT 0003842

12 mm

NAT 0006284



Rebel Silver

6 mm
NAT 0006233

12 mm
NAT 0005324



Black

6 mm

NAT 0005370

12 mm

NAT 0004684

BOCC. 0016299

20 mm

NAT 0006253



White

6 mm

NAT 0005371

LUX 0005375

12 mm

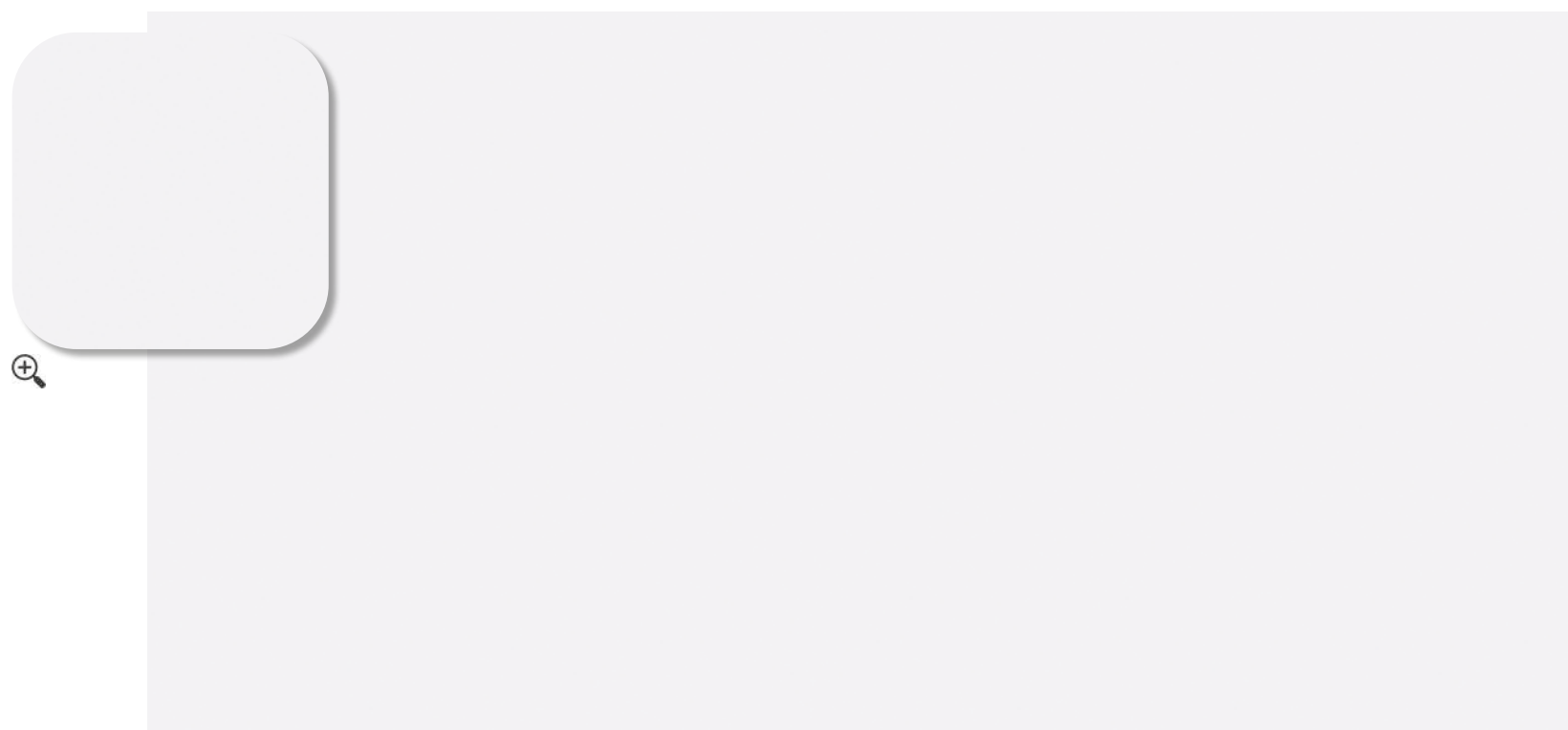
NAT 0004683

LUX 0004690

20 mm

NAT 0006252

LUX 0006255



Nordik Wood Gold

6 mm
NAT 0007220

12 mm
NAT 0005121

20 mm
NAT 0006256



Four Seasons Honey

12 mm
NAT 0013074

20 mm
NAT 0013075



Technical Info

Caratteristiche Tecniche | Technical Characteristics

CARATTERISTICHE TECNICHE TECHNICAL CHARACTERISTICS	NORMA STANDARD	DESCRIZIONE DEL METODO DI PROVA DESCRIPTION OF TEST METHOD	RISULTATI TESTS TEST RESULTS
Forza di rottura in n (sp. ≥ 7,5 mm: 1300 N sp. < 7,5 mm: 700 N) Breaking strength in n (thk ≥ 7.5 mm: 1300 N thk. < 7.5 mm: 700 N)	ISO 10545-4	Applicazione di una forza sull'asse centrale della piastrella fino al punto di rottura Application of a load to the midline of the panel until breakage is obtained	Valore medio / Average value 6 mm: 1300 N Valore medio / Average value 12 mm: 12000 N Valore medio / Average value 20 mm: 20000 N
Resistenza alla flessione in n/mm2 (≥ 35 N/mm2) N/mm2 flexural strenght test (≥ 35 N/mm2)			Valore medio / Average value 6 mm ≥ 40 N/mm2 Valore medio / Average value 12 mm ≥ 47 N/mm2 Valore medio / Average value 20 mm ≥ 50 N/mm2
Reazione al fuoco Fire reaction	UNI EN 13501-1	Prova al pannello radiante per pavimenti UNI EN ISO 9293-1 Floor radiant panel test UNI EN ISO 9293-1	Classe A1 _{fl} +A1
Resistenza all'urto Impact resistance	UNI EN ISO 14617-9	Resistenza alla caduta di una biglia di acciaio di 1 Kg su un campione posto su un letto di sabbia Resistance to dropping a 1 kg steel ball on a sample placed on a bed of sand	conforme compliant
Coefficiente di restituzione Coefficient of return	UNI EN ISO 10545-5	Misurazione dell'altezza di rimbalzo di una biglia di acciaio di 28 g Measurement of 28 g steel ball rebound height	conforme compliant
Prove di emissione di composti organici volatili Volatile organic compound emission tests	UNI EN ISO 16000-9	28 giorni di condizionamento 28 days length-test	conforme compliant
Resistenza a compressione Compression strength	ASTM C170M-16	Carico di rottura a compressione su campioni di misura 12x12x12 mm Breaking load on 12x12x12 mm samples	conforme compliant
Carico statico per pavimentazioni sopraelevate Static load for raised floors	UNI EN ISO 12825	Applicazione di un carico puntuale crescente fino a cedimento del campione Application of increasing load until sample until breakage is obtained	conforme compliant
Cessione cadmio e piombo in mg/dm ² Cadmium and lead release in mg/dm ²	ISO 10545-15	Richiesta per superfici GL con impieghi su piani di lavoro Request for GL surfaces for work tops	assenti none
Resistenza al calore umido Resistance to damp heat	UNI EN 12721:2013	cicli da 55° a 100° 55° to 100° cycles	conforme compliant
Resistenza al calore secco Resistance to dry heat	UNI EN 12722:2013	cicli da 55° a 100° 55° to 100° cycles	conforme compliant
Resistenza ai liquidi freddi Resistance to cold liquids	UNI EN 12720:2013	tempi di contatto da 10 s a 24h Period of contact 10s to 24 h	conforme compliant
Tendenza a ritenere lo sporco Tendency to retain dirt	UNI 9300:2015	Macchiante Nero carbone Carbon black staining agent	Nessun cambiamento visibile No visible change
Resistenza alla graffiatura Scratch resistance	UNI EN 15186:2012 met.B	Carico > 10N Load > 10N	conforme (Superficie Naturale + Soft) compliant (Natural +Soft Surface)
Resistenza ai funghi Fungi resistance	ASTM G 21-15	Contatto per 28 giorni con diversi ceppi fungini Contact for 28 days with a variety of fungal strains	conforme compliant
Sri indice di riflessione solare solar reflectance index sri Lrv valore di riflessione della luce light reflectance value lrv	Metodo di prova interno In-house test method	Illuminante D65/Illuminant D65 Illuminante A/Illuminant A spettrofotometro a 10° / Spectrophotometer at 10°	In base al colore / Based on the colour: Disponibile a richiesta Available on request
Resistenza dei colori alla luce Colours' resistance to fading	DIN 51094	Valutazione del cambiamento di colore dopo l'esposizione a luce ultravioletta per 28 giorni Evaluation of the color changes following a 28 day exposure to ultra violet light	conforme compliant
CARATTERISTICHE TECNICHE TECHNICAL CHARACTERISTICS	NORMA STANDARD	PRESCRIZIONE STANDARD REQUIREMENTS	RISULTATI TESTS TEST RESULTS
		(%) (mm)	
Deviazione ammissibile, in percento, dello spessore medio di ogni piastrella dalla dimensione di fabbricazione Admitted deviation, in %, of the average thickness of each tile from the production dimensions	ISO 10545-2	± 5%	± 5%
Planarità (curvatura del centro, dello spigolo e svergolamento) Flatness (curving in the middle, corner and warping)	ISO 10545-2	±0.5% ±2 mm	±0.5% mm
Qualità della superficie Surface quality	ISO 10545-2	Il 95% min delle piastrelle deve essere esente da difetti visibili. At least 95% of the tiles must be free from visible flaws.	conforme compliant
Massa d'acqua assorbita in % % Water absorption	ISO 10545-3	< 0,5%	< 0,5%
Resistenza all'abrasione profonda delle piastrelle non smaltate Resistance to deep abrasion of unglazed tiles	ISO 10545-6	<175 mm ³	conforme compliant
Resistenza agli sbalzi termici Thermal shocks resistant	ISO 10545-9	metodo di prova disponibile available testing method	resiste résistant
Resistenza alle macchie Resistance to staining	ISO 10545-14	come dichiarato dal produttore see manufacturer's certificate	Classe 5 (Nat + Soft) Classe 3-4 (Lux)
Resistenza a basse concentrazioni di acidi e alcali Resistance to low concentrations of acids and alkalis	ISO 10545-13	come dichiarato dal produttore see manufacturer's certificate	ULA-ULB (Nat + Soft) UB (Lux)
Resistenza ai prodotti chimici di uso domestico e agli additivi per piscina Resistance to domestic chemical products and additives for swimming pools		MIN B	UA
Resistenza al gelo Frost resistance	ISO 10545-12	richiesta required	resiste résistant

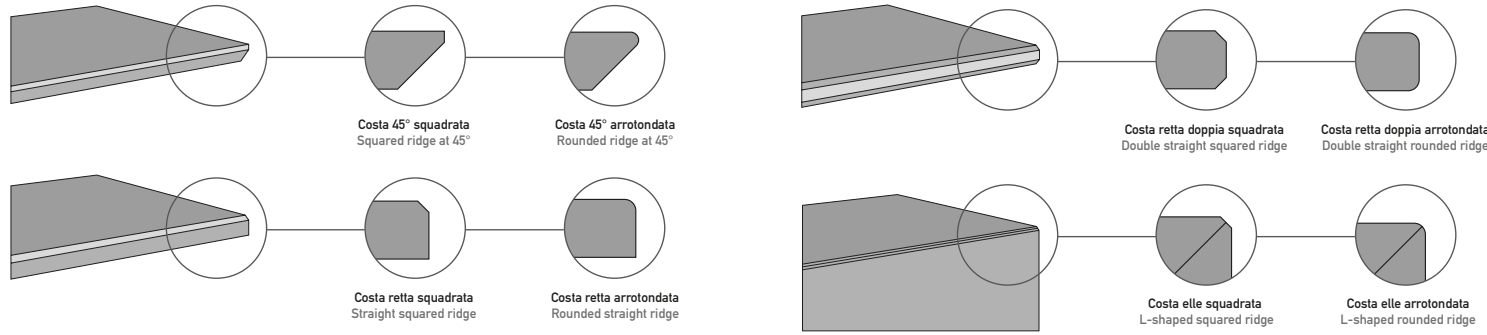
Bordi | Edges

Le lastre di MATERIA, grazie allo spessore in tono con la parte superficiale, possono essere lavorate ai bordi con modalità differenti in modo da ottenere svariate finiture.

Queste lavorazioni vengono realizzate tramite macchinari usati solitamente per le pietre naturali e il vetro e permettono di ottenere risultati impeccabili e infinite soluzioni d'arredo utilizzabili nell'ambiente bagno e nell'ambiente cucina.

The MATERIA's slabs, thanks to the color matching of the thickness with the surface, can be processed on the sides in different ways in order to obtain several finishes.

These procedures are achieved through machines often used for glass and natural stone, they provide flawless results and infinite furnishing solutions for both bathroom and kitchen spaces.



Comparazione | Comparisons

La lastra sinterizzata nella creazione dei top cucina si conferma una scelta intelligente e sicura. Le qualità della ceramica sono evidenti e dimostrabili in base ai più comuni parametri di resistenza con cui vengono valutati anche tutti i materiali tradizionali.

Sintered slabs are a smart and safe choice for kitchen worktops. They have outstanding qualities and meet the most common parameters of durability and resistance used to evaluate materials in general.

	MATERIA NAT. / SOFT/SOFT 3D	MATERIA LUX	Agglom. Quarzo Quartz agglomerates	Laminati e Legno Laminates and Wood	Superficie solida Solid surface	Pietre naturali Natural Stones	Acciaio Steel
Igienico Hygienic	■■■■	■■■■	■■■■	■	■■■■	■	■■■■
Non poroso Non porous	■■■■	■■■■	■■■■	■	■■■■	■	■■■■
Idoneo all'uso in ambiente esterno Suitable for use outdoors	■■■■	■■■■	■	■	■■	■■	■■
Resistente al calore e alle alte temperature Resistant to heat and high temperatures	■■■■	■■■■	■■	■	■	■■	■■■■
Resistente a funghi e muffe Resistant to mould, mildew, and fungus	■■■■	■■■■	■■■■	■■	■■■■	■	■■■■
Resistente alle macchie Stainproof	■■■■	■■	■■	■■	■■	■	■■■■
Resistente ai detersivi Detergent-resistant	■■■■	■■	■■	■■	■	■	■
Resistenza all'attacco chimico Chemical resistance	■■■■	■■	■■	■	■■	■	■■
Resistenza agli sbalzi termici Resistance to thermal shock	■■■■	■■■■	■■	■	■■	■■■■	■■■■
Resistenza al gelo Frost resistance	■■■■	■■■■	■■■■	■	■	■■	■■■■
Resistenza a umidità Dampness resistance	■■■■	■■■■	■■■■	■	■■■■	■	■■■■
Resistente ai raggi U.V. UV-resistant	■■■■	■■■■	■■	■	■	■■	■■■■
Resistente ai graffi e alle abrasioni Scratchproof and abrasion-resistant	■■■■	■■	■■	■	■	■■	■
Facile da pulire Easy to clean	■■■■	■■■■	■■■■	■■	■■	■	■

Pulizia e Manutenzione | Cleaning and Maintenance

Pulizia dopo l'installazione

I prodotti MATERIA hanno una superficie resistente alle macchie, igienica e di facile manutenzione; affinché queste caratteristiche siano mantenute è indispensabile effettuare una pulizia accurata appena terminata l'installazione, eliminando eventuali residui che possono creare un film sulla superficie del prodotto in grado di trattenere maggiormente lo sporco. La rimozione inadeguata o tardiva dei residui di malta, silicani, collanti e stucchi può lasciare aloni difficili da rimuovere.

La pulizia iniziale va quindi effettuata immediatamente dopo l'installazione, utilizzando prodotti a base acida, strofinando energicamente e sciacquando abbondantemente con acqua. In questo modo sarà possibile eliminare i residui di stucco, collante, cemento, silicone, ecc. È possibile utilizzare tutti i detergenti disponibili sul mercato, con unica esclusione dei prodotti contenenti acido fluoridrico (composti e derivati) come previsto dalla norma EN 14411.

Si suggerisce l'uso di un detergente acido (es.: DETERDEK - filasolutions.com)

Per la rimozione dei residui di stucco epossidico si suggerisce l'uso di un detergente alcalino (es.: FILA CR10 - filasolutions.com)

NB: Seguire attentamente le istruzioni riportate dal produttore sulla confezione del prodotto impiegato. Prima di procedere alla pulizia della superficie posata, è buona norma fare sempre un test preventivo degli agenti pulenti su un campione del materiale non posato o su un'area limitata e meno visibile.

Pulizia ordinaria

Per la pulizia ordinaria è sufficiente adottare alcune semplici precauzioni, dettate principalmente dal buon senso e dalla conoscenza delle caratteristiche del materiale.

- Utilizzare detergenti neutri, privi di cere, e diluiti in acqua, seguendo sempre le modalità riportate sulle confezioni.
- Per lavaggi frequenti può essere utilizzata semplicemente acqua pulita.
- Non utilizzare prodotti acidi o strumenti aggressivi, che potrebbero opacizzare la superficie dei materiali lappati, e intaccare i materiali a base cementizia utilizzati per sigillare.
- Si consiglia di prevenire il più possibile la presenza di materiali graffianti provenienti dall'esterno, sabbia quarzifera e altri materiali, possono provocare l'abrasione della superficie con conseguente diminuzione della lucentezza.
- FACCIATE VENTILATE

L'isolante posto dietro il paramento di lastre lavora in condizioni ottimali quando è perfettamente asciutto, è buona norma evitare violenti getti di acqua.

Si suggerisce l'uso di un detergente neutro (es.: FILACLEANER - filasolutions.com).

NB: Sul prodotto in gres porcellanato è sconsigliato l'uso di cere, saponi oleosi, impregnanti (idro-oleorepellenti).

Cleaning after installation

MATERIA products have a surface that's resistant to stains, hygienic and easy to maintain; to preserve these characteristics, thorough cleaning must occur as soon as installation is completed, eliminating any residues that may create a film on the surface of the product capable of retaining more dirt. Insufficient or late removal of grout, silicone and adhesive residues may leave stains that are difficult to remove.

Initial cleaning must therefore take place immediately after installation, using acid-based products, rubbing hard and rinsing well with plenty of water. This will permit the elimination of adhesive, cement, silicone residues, etc. All detergents available on the market may be used with the sole exception of products containing hydrofluoric acid (compounds and derivatives) as per the EN 14411 standard.

NB: Take care to follow the instructions provided by the producer on the pack of the product used. Before cleaning the surface installed, it is always best to test the cleaning agents first on a sample of the material which has not been installed, or on a small, not very visible area.

We recommend the use of an acid cleaner (e.g.: DETERDEK - filasolutions.com) Epoxy grout residues should be removed with an alkaline cleaner (e.g.: FILA CR10 - filasolutions.com)

Routine cleaning

For routine cleaning, it is enough to follow a few simple precautions which are mainly common sense once the material's characteristics are borne in mind.

- Use neutral, wax-free detergents diluted in water, always following the instructions on the packs.
- Clean water may be sufficient for frequent washes.
- Do not use acidic products or abrasive tools, which may make the surface of lapped materials matt, and compromise the cement-based materials used for sealing.
- All possible care should be taken to prevent the presence of material from outdoors which may cause scratches, quartz sand and other materials, since they may cause abrasion of the surface and reduce its shine.
- VENTILATED FACADES

The insulation installed behind the slab covering is most effective when perfectly dry; do not use violent water jets.

We recommend the use of a neutral cleaner (e.g.: FILACLEANER - filasolutions.com)

NB: Waxes, oily soaps and impregnating materials (water and oil-repellents) should not be used on porcelain slabs.

Pulizia straordinaria / Extraordinary cleaning

Qualora il prodotto richieda un intervento di pulizia straordinaria per macchie particolarmente ostili, si consiglia di intervenire il prima possibile utilizzando detergenti specifici, indicati nella tabella seguente:




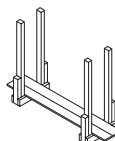
If the product requires extraordinary cleaning due to particularly stubborn stains, action should be taken as soon as possible, using the specific detergents recommended in the table below:

MACCHIA DA RIMUOVERE / STAIN FOR REMOVAL	CATEGORIA DI DETERGENTE / TYPE OF DETERGENT	DETERGENTI CONSIGLIATI / RECOMMENDED CLEANERS
OLIO E GRASSO / OIL AND GREASE	DETERGENTI ALCALINI / ALKALINE CLEANERS	FILAPS87 PRO
BIRRA / BEER		
CHEWING GUM / CHEWING GUM		
COLLA VINILICA / VINYL GLUE		
PNEUMATICO / TYRE MARKS		
SILICONE / SILICONE	SMACCHIATORI ALCALINI O SOLVENTI / ALKALINE STAIN-REMOVERS OR SOLVENTS	FILAZERO SIL
SPUMA POLIURETANICA / POLYURETHANE FOAM		
RESIDUO DI NASTRO / ADESIVO ADHESIVE TAPE RESIDUES		
PASTELLO A CERA / WAX PASTEL MARKS		
INCHIOSTRO / INK	DETERGENTI O SMACCHIATORI ALCALINI / ALKALINE STAIN-REMOVERS OR CLEANERS	FILAPS87 PRO - FILASR95
NICOTINA / NICOTINE		
URINA E VOMITO / URINE AND VOMIT		
PENNARELLO / MARKER PEN STAINS		
TINTURA PER CAPELLI / HAIR DYE		
CAFFE' / COFFEE		
VINO / WINE		
SANGUE / BLOOD		
COCA COLA / COCA COLA		
SEGNİ DI VENTOSA / SUCTION-CUP MARKS		
RUGGINE / RUST	DETERGENTI ACIDI O CONVERTITORI DI RUGGINE / ACID CLEANERS OR RUST CONVERTERS	DETERDEK PRO - FILA NO RUST
CEMENTO-SALNITRO / CEMENT-SALTPETRE	DETERGENTI ACIDI O DISINCROSTANTI ACIDI / ACID CLEANERS OR ACID DESCALER	DETERDEK PRO - FILA PH ZERO
CALCARE / LIMESCALE		
SEGNİ DI ALLUMINIO - METALLO / ALUMINIUM - METAL MARKS		
MATITA / PENCIL	DETERGENTI ALCALINI / ALKALINE CLEANERS	FILACR10
STUCCO EPOSSIDICO / EPOXY FILLER		
VERNICE - PITTURE / VARNISH - PAINT	SVERNICIANTI ALCALINI O SOLVENTI / ALKALINE PAINT STRIPPERS OR SOLVENTS	FILANO PAINT STAR
GRAFFITI / GRAFFITI		
FUGA SPORCA / DIRTY GROUT LINES	DETERGENTI ALCALINI / ALKALINE CLEANERS	FUGANET
BITUME / BITUMEN	SOLVENTI / SOLVENTS	FILASOLV
CERA DI CANDELA / CANDLE WAX		
MANUTENZIONE ORDINARIA / ROUTINE MAINTENANCE	DETERGENTI NEUTRI / NEUTRAL CLEANERS	FILACLEANER
CERA ANTIGRAFFIO / SCRATCH REMOVER WAX	SMACCHIATORI ALCALINI O SOLVENTI / ALKALINE STAIN-REMOVERS OR SOLVENTS	FILASOLV - FILAZERO SIL

NB: In caso di prodotti lappati evitare di utilizzare detergenti acidi in concentrazioni elevate. Si consiglia di diluirli in acqua al 10-15%. Prima di qualsiasi impiego dei prodotti detergenti, è importante fare sempre una prova su una porzione di superficie, in particolare per quanto riguarda i prodotti lappati. Si consiglia di diluire con acqua tutti i prodotti detergenti.

NB: On polished products, do not use acid cleaners at high concentrations. They should be diluted in water to 10-15%. Before any use of cleaners, it is important always to test them on part of the surface, especially on polished products. All cleaning products should be diluted with water.

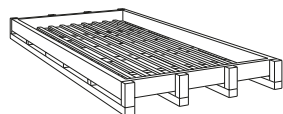
Imballi | Packaging

	F.to nominale Nominal size	F.to reale Work size	Spessore Thickness	Tipologia imballo Type of packing	Lastre/Imballo Slabs/Packing	Mq totali Sqm total	kg/lastra kg/slab	Kg/Imballo Kg/Packing	Kg totali Kg total
	nat / soft / lux 1635x3230 mm	nat / soft / lux 1635x3230 mm	6 mm	Cassa Crate	15	76.80	77	139	1.294
	nat / soft 1635x3230 mm	nat / soft 1635x3230 mm	12 mm	Cassa Crate	10	51.20	149	139	1.629
	lux 1635x3230 mm	lux 1635x3230 mm	12 mm	Cassa Crate	9	46.08	149	139	1.480
	nat / soft / lux 1635x3230 mm	nat / soft / lux 1635x3230 mm	20 mm	Cassa Crate	5	25.60	246	139	1.369
	nat / soft / lux 1635x3230 mm	nat / soft / lux 1635x3230 mm	6 mm	Cavallo container legno A - frame Container Rack pallet wood A - frame	36	184.32	77	180	2.952
	nat / soft / lux 1635x3230 mm	nat / soft / lux 1635x3230 mm	12 mm	Cavallo container legno A - frame Container Rack pallet wood A - frame	22 *18	112.64 92.16	149	180	3.458 2.862
	nat / soft / lux 1635x3230 mm	nat / soft / lux 1635x3230 mm	20 mm	Cavallo container legno A - frame Container Rack pallet wood A - frame	12 *10	61.44 51.20	246	180	3.132 2.640
	nat / soft / lux 1635x3230 mm	nat / soft / lux 1635x3230 mm	6 mm	Cavallo container metallo A - frame Container Rack pallet metal A - frame	36	184.32	77	180	2.952
	nat / soft / lux 1635x3230 mm	nat / soft / lux 1635x3230 mm	12 mm	Cavallo container metallo A - frame Container Rack pallet metal A - frame	22 *18	112.64 92.16	149	180	3.458 2.862
	nat / soft / lux 1635x3230 mm	nat / soft / lux 1635x3230 mm	20 mm	Cavallo container metallo A - frame Container Rack pallet metal A - frame	12 *10	61.44 51.20	246	180	3.132 2.640
	nat / soft / lux 1635x3230 mm	nat / soft / lux 1635x3230 mm	6 mm	Legaccio Bundle	27	138.24	77	60	2.139
	nat / soft / lux 1635x3230 mm	nat / soft / lux 1635x3230 mm	12 mm	Legaccio Bundle	18	92.16	149	60	2.742
	nat / soft / lux 1635x3230 mm	nat / soft / lux 1635x3230 mm	20 mm	Legaccio Bundle	12	61.44	246	60	3.012

* I cavalletti per carico su container prevedono 18 lastre in 12 mm anzichè 22 e 10 lastre in 20 mm anzichè 12.

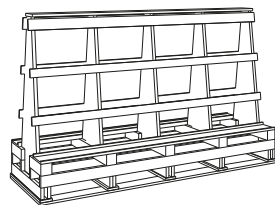
* A Frame for container loading contains 18 slabs in 12 mm thickness and not 22, 10 slabs in 20 mm thickness and not 12.

Cassa
Crate
Impilabile Stackable



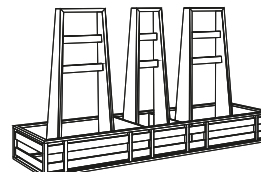
Ingombro Size 174x345x27.5

Cavallo container legno A - frame
Container Rack pallet wood A - frame
Non impilabile Not stackable



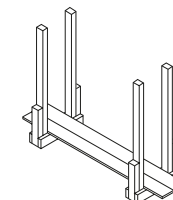
Ingombro Size 75x330x201

Cavallo container metallo A - frame
Container Rack pallet metal A - frame
Non impilabile Not stackable



Ingombro Size 75x330x201

Legaccio
bundle
Non impilabile Not stackable



Ingombro Size 54x330x223

	Spessore lastra Slab thickness	Qtà imballi packaging quantity	Lastre totali Slabs total	Mq totali Sqm total	kg/lastra kg/slab	Kg/Imballo Kg/Packing	Kg totali Kg total	
CONTAINER 20"	6 mm nat / soft / lux	nr. 3 cavalletti container legno A - frame / nr. 3 container rack pallet wood A - frame	108	552,96	77	540	8.856	
		nr. 5 casse / crates	75	384,00	77	695	6.470	
		8 legacci / bundles	216	1105,92	77	480	17.112	
	12 mm soft / nat	nr. 3 cavalletti container legno A - frame / nr. 3 container rack pallet wood A - frame	54	276,48	149	540	8.586	
		nr. 5 casse / crates	50	256,00	149	834	8.284	
		8 legacci / bundles	144	737,28	149	480	21.936	
	12 mm lux	nr. 3 cavalletti container legno A - frame / nr. 3 container rack pallet wood A - frame	54	276,48	149	540	8.586	
		nr. 5 casse / crates	45	230,40	149	834	7.539	
		8 legacci / bundles	144	737,28	149	480	21.936	
	20 mm nat / soft / lux	nr. 3 cavalletti container legno A - frame / nr. 3 container rack pallet wood A - frame	30	153,60	246	540	7.920	
		nr. 5 casse / crates	25	128,00	246	695	6.845	
		8 legacci / bundles	96	491,52	246	480	24.096	
CONTAINER 40"	6 mm nat / soft / lux	nr. 8 cavalletti container legno A - frame / nr. 8 container rack pallet wood A - frame	288	1.474,56	77	1.440	23.616	
		nr. 15 casse / crates	225	1.152,00	77	2.085	19.410	
	12 mm nat / soft	nr. 9 cavalletti container legno A - frame / nr. 9 container rack pallet wood A - frame	162	829,44	149	1.440	25.578	
		nr. 15 casse / crates	150	768,00	149	2.502	24.852	
	12 mm lux	nr. 9 cavalletti container legno A - frame / nr. 9 container rack pallet wood A - frame	162	829,44	149	1.440	25.578	
		nr. 15 casse / crates	135	691,20	149	2.502	22.617	
	20 mm nat / soft / lux	nr. 9 cavalletti container legno A - frame / nr. 9 container rack pallet wood A - frame	90	460,80	246	1.620	23.760	
		nr. 15 casse / crates	75	384,00	246	2.085	20.535	
	CAMION	6 mm nat / soft / lux	nr. 9 cavalletti container legno A - frame / nr. 9 container rack pallet wood A - frame	324	1.658,88	77	1.620	26.568
			nr. 12 casse / crates	180	921,60	77	1.668	15.528
		12 mm nat / soft	nr. 8 cavalletti container legno A - frame / nr. 8 container rack pallet wood A - frame	176	901,12	149	1.440	27.664
			nr. 12 casse / crates	120	614,40	149	1.668	19.548
12 mm lux		nr. 8 cavalletti container legno A - frame / nr. 8 container rack pallet wood A - frame	176	901,12	149	1.440	27.664	
		nr. 12 casse / crates	108	552,96	149	1.668	17.760	
20 mm nat / soft / lux		nr. 9 cavalletti container legno A - frame / nr. 9 container rack pallet wood A - frame	108	552,96	246	1.620	28.188	
		nr. 12 casse / crates	60	307,20	246	1.668	16.428	

Condizioni generali di vendita | General sales terms and conditions

- 1) **APPROVAZIONE** Gli ordini pervenuti sono per noi impegnativi solo dopo la nostra conferma scritta.
- 2) **CONSEGNA** La consegna del materiale s'intende avvenuta a carico effettuato presso i nostri magazzini. Tutti i rischi di trasporto, compresi ammanchi, rotture, deterioramenti e manomissioni sono a carico del Committente anche se il prezzo pattuito è franco di porto, FOB o C&F. Gli accordi con spedizionieri s'intendono sempre conclusi in nome e per conto del Committente che fin d'ora ratifica ed accetta l'operato.
- 3) **TERMINI DI CONSEGNA** I termini di consegna hanno carattere indicativo, eventuali ritardi nelle consegne, interruzioni, sospensioni totali o parziali delle forniture non daranno diritto ad indennizzi o risarcimento danni.
- 4) **CONTESTAZIONI** La garanzia della merce è limitata al solo, ed esclusivamente, materiale di prima scelta, con una tolleranza del 5% circa. Le differenze di tonalità non potranno essere denunciate come vizio del materiale. Eventuali reclami in merito alla qualità, tipo del materiale, dovranno pervenirci entro 8 giorni dalla data di consegna. Il compratore s'impegna a tenere a disposizione le partite contestate così da consentire il controllo dei difetti denunciati, in ogni caso la posa in opera ci esonera da qualsiasi responsabilità. Eventuali vizi o difetti di qualità della merce, ove siano denunciati nei termini di legge ed accertati o riconosciuti, danno diritto solamente alla sostituzione dei materiali difettosi, a condizione della preventiva restituzione delle merci contestate, e, su autorizzazione scritta dell'operazione di resa, restando tassativamente esclusi la risoluzione del contratto e qualsiasi risarcimento danni.
- 5) **DIMENSIONI E TONALITÀ** I nostri materiali sono da classificarsi fra i prodotti cotti ad alta temperatura e come tali possono presentare differenze tra le dimensioni dichiarate e quelle effettivamente consegnate. Così si dica per le differenze di tono all'interno della medesima partita. Quanto sopra perciò non potrà essere oggetto di reclamo da parte del committente.
- 6) **IMBALLLO E QUANTITÀ** Il buono stato degli imballi e della loro confezione nonché della quantità consegnata resta accertato con l'accettazione della merce da parte del vettore. Questi, firmando la Bolla di Accompagnamento, si rende responsabile del buono stato del materiale e del quantitativo. Il compratore nel caso si verificino rotture ed ammanchi dovrà chiedere eventuali danni o risarcimenti al vettore.
- 7) **RESI** Per nessuna ragione l'acquirente potrà restituire il materiale senza nostra espressa preventiva autorizzazione scritta e tutte le spese sono a carico del Committente.
- 8) **ANNULLI** Non verranno accettati annullamenti di ordini se il materiale è già stato prodotto o se è già stata avviata la lavorazione e molto più se è già stata effettuata la spedizione. L'annullamento dell'ordine comporterà in ogni caso l'obbligo da parte del Committente di pagare l'intera fornitura. Nel caso che sia fattibile l'accettazione dell'annullamento il Cliente sarà tassativamente tenuto a rifondere tutte le spese sostenute dal produttore fino a quel momento.
- 9) **PREZZI** I prezzi riportati sui nostri listini non sono per noi impegnativi. Ci riserviamo il diritto di modificarli prima dell'accettazione dell'ordine.
- 10) **PAGAMENTI** I pagamenti devono essere effettuati solo presso la nostra sede. Il ritardo di 10 giorni di ogni pagamento dovuto, o la mancata copertura nel termine stesso di un titolo di credito, girato o ceduto o emesso dal committente, costituisce grado di insolvenza. In tal caso sarà nostra facoltà sospendere le forniture ed annullare ogni rapporto in corso; immediatamente esigere l'integrale pagamento di ogni rapporto in corso; esigere l'integrale pagamento di ogni nostro credito ed agire giudizialmente al riguardo, in via esecutiva o cautelare nonché per il risarcimento danni; in ogni caso, trascorsi 10 giorni da ogni pagamento dovuto, siamo autorizzati a emettere tratta a vista con spese senza preavviso. Inoltre decorreranno sul debito scaduto gli interessi moratori annui calcolati nella misura del tasso "prime rate" corrente maggiorato di 5 punti percentuali.
- 11) **RISERVATO DOMINIO** Il materiale anche se spedito e regolarmente fatturato resta di nostra proprietà fino al pagamento totale della fornitura medesima anche in caso di passaggio o vendita terzi.
- 12) **FORO COMPETENTE** Per qualsiasi controversia sarà esclusivamente competente il foro di Modena.

- 1) **APPROVAL** All orders that we receive are considered to be binding only after our written confirmation has been issued.
- 2) **DELIVERY** The materials are intended as delivered upon loading at our warehouses. All transport risks, including missing pieces, breakage, deterioration and tampering are the sole responsibility of the Client, even if the price agreed upon is carriage free, FOB, or C&F. Agreements with forwarding agents are intended as concluded in the name of and on behalf of the Client, who hereby confirms and accepts their terms and conditions.
- 3) **TERMS OF DELIVERY** The terms of delivery are indicative, eventual delays in the delivery, interruptions, or total or partial suspensions of the supply do not allow any right to indemnification or compensation for damages.
- 4) **DISPUTES** The guarantee of the goods is limited only and exclusively to first rate materials, with a tolerance of approximately 5%. The difference in shades of colour cannot be declared as a material defect. Eventual complaints regarding the quality or the type of material must be submitted within 8 days from the date of delivery. The purchaser agrees to make available the disputed lots in order that the declared defects may be controlled. In any case, the installation exonerates the manufacturer from any liability. Eventual manufacturing defects or quality defects in the goods, where declared according to law and ascertained or recognized, give right only to the replacement of the defective materials, provided that the goods have been returned previously and the written authorization of the return operation has been issued, the resolution of the contract as well as any compensation for damages is peremptorily waived and excluded.
- 5) **DIMENSIONS AND TONALITY** Our materials are classified as products fired at high temperatures and as such may present discrepancies between the dimensions declared and those actually delivered. The same applies for differences in colours within the same production lot. Therefore, the client may not present a dispute regarding abovementioned product characteristic.
- 6) **PACKAGING AND QUANTITY** The good condition of the packaging and cartons as well as the quantity delivered are verified upon acceptance of the goods by the forwarding agent. The forwarding agent declares himself responsible for the condition and quality of the goods upon signing the packing list. In case of missing pieces of breakage, the purchaser must ask for eventual damages or compensation from the forwarding agent.
- 7) **RETURNS** For no reason will purchaser be able to return the material without our express prior written authorization and all the costs of the return will be assumed by the Client.
- 8) **CANCELLATIONS** Order cancellations will not be accepted if the material has already been produced or if the production has already begun, and more so if the materials have already been shipped. In any case, the Client is obliged to pay the entire sum of the supply if the order is cancelled. If the acceptance of the cancellation is feasible, the Client will be peremptorily obliged to reimburse all the expenses sustained by the producer up to that moment.
- 9) **PRICES** The prices on our price list are not binding. We reserve the right to modify prices before accepting an order.
- 10) **PAYMENT** Payments must be made only in our main office. Delays of more than 10 days for each payment due or insufficient funds during the same term of a check, whether endorsed or transferred, or issued by the customer, constitutes bad debt. In this case, we reserve the right to suspend supply and annual all ongoing relations, immediately require total payment of all ongoing relations; require total payment of each credit and to make legal recourse, whether executive or precautionary, as well as request compensation for damages. In any case, after 10 days any payment due, we are authorized to issue an on-sight draft with expenses without notice. Furthermore, annual penalty interest will accumulate on the expired debt to be calculated according to the current "Prime rate" plus five (%) percentage points.
- 11) **SELLER'S LIEN** The material, even if shipped and regularly invoiced, remains our property until payment in full of the invoice itself, even in case of passage or sale to third parties.
- 12) **PLACE OF JURISDICTION** For any eventual dispute, the only place of jurisdiction will be the Modena Tribunal.

SERVIZI DI LOGISTICA

ANNULLAMENTO ORDINI per l'annullamento autorizzato di ordini di materiali già consegnati al nostro deposito e per resi autorizzati, verrà addebitato il 15% del valore imponibile, per contributo spese di trasporto e rielezione.

IMBALLAGGI

ADDEBITO
Gli imballaggi speciali saranno addebitati al costo visibile nella tabella riepilogativa.

RESO gli stessi potranno essere resi e riaccreditati a condizione che vengano restituiti in buono stato.

GENERAL NOTE

CANCELLATION OF ORDERS for the authorized cancellation of orders for materials already delivered to our warehouse and for authorized returns of the goods. 15% of the taxable value will be charged, with a minimum fixed contribution towards transport and reselection costs.

PACKAGING

CHARGES
Special packaging will be charged according to the schedule.

RETURNS
The packaging may be returned in its original condition for credit against future orders.

Avvertenze per l'utilizzo | Warnings for use

Nella lavorazione delle lastre ceramiche è doveroso dotarsi di una serie di accorgimenti per ridurre i rischi di infortunio ma anche di inalazione di sostanze potenzialmente pericolose. La silice libera cristallina, inglobata in forma inerte all'interno della lastra, diventa inalabile con le lavorazioni successive e, in assenza delle dovute precauzioni, può penetrare nell'organismo provocando, negli anni e per alte esposizioni, effetti irreversibili sulla salute. Per maggiori informazioni scansiona il QRcode qui a fianco.

When working with ceramic slabs, a number of precautions should be taken to reduce the risk of accidents and to avoid inhaling potentially hazardous substances. Free crystalline silica, present in ceramic slabs in an inert form, may become airborne and inhalable during subsequent machining processes. Without proper precautions, prolonged and high-level exposure to this respirable crystalline silica may lead to serious and irreversible health issues. For more informations scan the QRcode alongside.

Find out more.



ABK garantisce una superficie utile pari a 1635x3230 mm, la fatturazione invece è calcolata sulla base del formato 1600x3200 mm.
ABK guarantees a useful surface area of 1635x3230 mm whereas billing is calculated on the basis of a 1600x3200 mm size.

Su richiesta, le lastre in 6 e 20 mm di ABK possono essere rinforzate strutturalmente con una stuoia in fibra di vetro applicata sul retro con apposito collante come avviene già in automatico per le lastre in 12 mm. L'applicazione della stuoia prevede una maggiorazione sul prezzo netto della lastra.
On request, the 6 and 20 mm slabs from ABK can be reinforced with fiberglass matting applied to the rear surface using a special adhesive as already happens automatically for 12 mm slabs. The fiberglass matting application involves a increase on the slab's net price.

Su richiesta, le lastre MATERIA possono essere rettificate nella dimensione di 1596.5x3195 mm con una maggiorazione.
On request, MATERIA slabs can be reticified size 1596.5x3195 mm with a supplement.



Le caratteristiche di superficie e le tonalità dei prodotti ceramici illustrati in questo catalogo sono da ritenersi puramente indicative.
Optical features and color shades of ceramic materials illustrated in this catalogue are to be regarded as mere indications.



Marketing ABK Group
243

MATERIA

Brand of ABK Group Industrie Ceramiche s.p.a. S.S. 569 per Vignola, 226 - 41014 Solignano di Castelvetro (Mo) Italy
T +39 (0) 59 9752011 - F +39 (0) 59 9752010

materiaslab.com

WE
ARE **ABK
GROUP**

MA
TER
IA™

WE
ARE 
ABK
GROUP