



Día de la Madre

*Celebramos el amor, cuidado y ternura
que nos brindan día a día.*

Día de las MADRES

KTC 950 SET DE HOGAR ALICE

Medida: 5.1 x 6 x 5.1 cm Vela / 5 x 6.5 x 5 cm Esencia
Material: Vidrio / Cera de soya / Fibra de poliéster / Fragancia
Técnica de impresión: Tampografía / Serigrafía
Área de impresión: 3 x 3 cm Vela / 3 x 2 cm Esencia

Crea un ambiente de serenidad y bienestar en tu hogar este set de vela y esencia. Incluye una vela aromatizante que llena cualquier espacio con una fragancia envolvente, y una esencia ambiental con 6 varillas que dispersan un aroma sutil y duradero a lo largo del día. Ambos con aroma a vainilla. Incluye caja de regalo ecológica.



KTC 560 VELA SANTELI

Medida: 8 x 9.5 cm
Material: Vidrio / Parafina / Bambú
Capacidad: 10.65 Oz
Técnica de impresión: Serigrafía / Láser
Área de impresión: 6 x 5 cm Base / 5 x 5 cm Tapa

Vela con aroma a vainilla. Incluye tapa de bambú. El bambú es un producto natural el cual puede presentar variaciones en tonalidades y vetas.



KTC 440 VELA VANILLE

Medida: 5.6 x 7.6 cm
Material: Vidrio / Parafina / Corcho
Capacidad: 2.12 Oz
Técnica de impresión: Tampografía / Serigrafía
Área de impresión: 3.5 x 3 cm

Vela decorativa con tapa de corcho y acabado tipo frosty. A pesar de su tamaño compacto, esta vela ofrece un aroma duradero que crea un ambiente cálido y relajante. Perfecta para acompañarte en momentos de meditación, relajación o simplemente para añadir un toque de serenidad a tu hogar. Aroma a vainilla. Incluye caja individual.

KTC 460 VELA HEIWA

Medida: 5.4 x 5.4 x 4.2 cm

Material: Aluminio / Parafina

Capacidad: 1.41 Oz

Técnica de impresión: Serigrafía / Láser

Área de impresión: 3 x 3 cm Tapa / 2 x 1.3 cm Base

Vela con aroma a vainilla. Incluye estuche de metal.



N



HU



N

DAM 068 COSMETIQUERA JOANNA

Medida: 16 x 21 x 8 cm

Material: PVC

Técnica de impresión: Láser

Área de impresión: 2.5 x 0.7 cm

Organizador de cosméticos. Compartimento con abertura amplia facilita el acceso y la organización de brochas y accesorios, manteniéndolos siempre en orden y a la vista. Además, la placa metálica al frente añade un toque de distinción. Ideal para quienes valoran la practicidad en su rutina de belleza.

DAM 027 COSMETIQUERA CAEN

Medida: 23.5 x 16 x 9 cm

Material: Curpiel

Técnica de impresión: Serigrafía / Termograbado

Área de impresión: 10 x 9 cm

Cosmetiquera con fuelle. Compartimento principal con cierre. Incluye asa.



A



P



V

Día de las MADRES

DAM 069 COSMETIQUERA CLAUDETTE

Medida: 21 x 17 x 9 cm
Material: Neopreno / Curpiel
Técnica de impresión: Serigrafía
Área de impresión: 10 x 10 cm

Cosmetiquera de neopreno. Compartimento principal con cierre y puller con asa. Organiza tus productos de belleza con estilo y comodidad. Su generoso espacio interior te permite guardar todos tus esenciales de maquillaje y cuidado personal.



DAM 065 COSMETIQUERA LORA

Medida: 23 x 15 x 8 cm
Material: Plástico PVC
Técnica de impresión: Serigrafía
Área de impresión: 15 x 8 cm

Cosmetiquera resistente al agua. Diseño moderno y funcional, incluye una cremallera segura que garantiza que tus artículos se mantengan en su lugar. Protege tus productos de cualquier derrame o salpicadura. Ideal para el uso diario o para viajes.



DAM 039 COSMETIQUERA KAUNIS

Medida: 21,5 x 13 x 6,5 cm
Material: Curpiel / Poliéster
Técnica de impresión: Serigrafía
Área de impresión: 10 x 5 cm

Cosmetiquera con cierre y forro interno. Hecho con materiales suaves y resistentes. Guarda tus accesorios de viaje y maquillaje de forma segura.

DAM 324 COSMETIQUERA NATALIE



Medida: 23 x 13,5 x 4 cm

Material: Yute / Algodón

Técnica de impresión: Serigrafía

Área de impresión: 12 x 5 cm

Cosmetiquera con fuelle. Compartimento principal con cierre. Incluye asa de algodón. El yute es un producto natural el cual puede presentar variaciones en tonalidades y en la urdimbre y trama de la tela.



5

DÍA DE LAS MADRES

*Todos los productos aquí mostrados están sujetos a disponibilidad.



DAM 054 COSMETIQUERA TURA

Medida: 25 x 11 x 11 cm

Material: Curpiel Exterior / Poliéster Interior

Técnica de impresión: Serigrafía

Área de impresión: 7 x 3 cm

Su elegante diseño en curpiel agrega un toque de sofisticación a tu rutina diaria, su cierre cruzado permite expandir la cosmetiquera al abrir, brindándote un fácil acceso a tus productos. En su interior, encontrarás tres elásticos organizadores que mantienen tus artículos en su lugar, evitando que se mezclen. Además, cuenta con un bolsillo central con cierre, ideal para guardar objetos más pequeños. Incluye un asa del mismo material, lo que facilita su transporte. Podrás llevar tus productos esenciales de belleza de manera ordenada, ya sea en casa o en tus viajes.

Día de las MADRES



DAM 056 COSMETIQUERA ISABELLA

Medida: 23 x 21.5 x 5.5 cm

Material: Curpiel / Poliéster

Técnica de impresión: Serigrafía

Área de impresión: 6 x 4 cm

Cosmetiquera versátil con cierre con jareta. En su compartimento principal encontrarás dos prácticos bolsillos organizadores para mantener tus productos de belleza en orden.

DAM 021 COSMETIQUERA POLAND



Medida: 24 x 15 cm

Material: Algodón

Técnica de impresión: Serigrafía

Área de impresión: 12 x 6 cm

Cosmetiquera de algodón. Compartimento principal con broche de velcro.



P



N



R



N



P

DAM 030 COSMETIQUERA LEXY



Medida: 25 x 16.5 cm

Material: Algodón

Técnica de impresión: Serigrafía

Área de impresión: 16 x 6 cm

Cosmetiquera de algodón con franja de color y cierre



BE



DAM 045 COSMETIQUERA KEWA

Medida: 24 x 19 x 15 cm

Material: Yute / Mica PVC / Poliéster / Curpiel

Técnica de impresión: Serigrafía

Área de impresión: 10 x 5 cm

Cosmetiquera ideal para llevar todos tus productos de belleza de manera organizada. Bolsa principal con cierre, con un amplio espacio interior. Ofrece suficiente capacidad para guardar cosméticos, brochas y accesorios indispensables. Su asa de curpiel proporciona un agarre cómodo, lo que facilita su transporte. Base fabricada con yute de alta calidad, lo que garantiza su durabilidad y resistencia al desgaste. Además, su mica transparente en la parte frontal permite ver fácilmente el interior, ahorrando tiempo al buscar tus productos.



N



DAM 058 NECESER HATHA

Medida: 23 x 20 x 18.3 cm

Material: Plástico / Metal

Técnica de impresión: Serigrafía / Láser

Área de impresión: 8 x 3 cm Tapa / 8 x 2 cm Borde

Neceser maletín multifuncional reforzado. Organiza todos tus productos de belleza de manera eficiente. Gracias a su diseño expandible, incluye 4 charolas; una especial para joyería. Cierre con broche metálico, incorpora una cerradura con llave para mantener el acceso controlado. Asa superior para utilizarla en casa o para viajar.



Día de las MADRES



DAM 073 NECESER DARISSA

Medida: 24.1 x 11.7 x 10.4 cm

Material: Plástico

Técnica de impresión: Serigrafía

Área de impresión: 11 x 6 cm

Organizador de cosméticos con espejo integrado. Su tapa incluye un espejo con luz LED ajustable a 3 intensidades, se activa presionando por 5 segundos el botón touch. El diseño versátil permite ajustar el espejo en diferentes posiciones, incluso desmontarlo y utilizarlo de manera individual, brindando comodidad y precisión al maquillarte. Compacto y elegante, es el accesorio ideal para mantener tus accesorios organizados. Batería recargable e incluye cable con conexión USB-C y caja individual.



DAM 070 SET DE APLICADORES MAJA

Medida: 14 x 10 x 8.5 cm

Material: Plástico / Látex / Poliéster / Madera

Técnica de impresión: Serigrafía

Área de impresión: 9 x 3.5 cm

Estuche con set de aplicadores. Incluye 5 aplicadores de esponjas de látex perfectos para bases y correctores, 3 pufs de poliéster para polvos que garantizan un acabado uniforme y profesional, y 50 cotonetes de madera ideales para detalles y retoques. Su estuche está diseñado para mantener todo organizado.



DAM 032 APLICADOR DE MAQUILLAJE SAIREA

Medida: 5 x 11 cm

Material: Látex / Plástico

Técnica de impresión: Serigrafía

Área de impresión: 4 x 4 cm

Esponja de látex con estuche. Ideal para una aplicación de maquillaje de manera uniforme y crear una base de cobertura total de forma natural. Es perfecta para usar con todas las formulaciones de maquillaje y diseñada para mejorar la apariencia de primers, bases, polvos, rubores, cremas etc. Esta esponja duradera es lavable y reutilizable.

DAM 040

SET DE ALMOHADILLAS LUCÍA



Medida: 11 x 14 cm Bolsa / 8 cm Diámetro Almohadilla

Material: Fibra de Bambú / Algodón

Técnica de impresión: Serigrafía

Área de impresión: 6 x 3 cm

Set de 5 almohadillas desmaquillantes y reutilizables. Gracias a su material de fibra de bambú, son suaves para utilizar en tu piel. Incluye bolsa de algodón con cierre de jareta.



DAM 041

SET DE APLICADORES SUAY

Medida: 6.5 x 6.5 x 2 cm Estuche / 5.5 x 5.5 cm Aplicador

Material: Poliéster

Técnica de impresión: Serigrafía

Área de impresión: 4 x 4 cm

Set de 2 esponjas aplicadoras de maquillaje. Incluye un listón posterior que permite un cómodo agarre para la aplicación. Es suave y absorbente al agua gracias al material hidrofílico, lo que permite crecer su tamaño cuando esta mojada. Puedes utilizarla: en seco, para fijar maquillaje por más tiempo, o húmedo para un terminado más delicado. Incluye estuche de plástico.

DAM 029

SET DE BROCHAS FURELA

Medida: 7.9 x 13.8 cm

Material: Plástico

Técnica de impresión: Serigrafía

Área de impresión: 5 x 3.5 cm

Estuche de plástico con 1 brocha para sombras, 1 brocha para labios, 1 brocha para rubor y 1 peine para cejas y pestañas.



Día de las MADRES

DAM 066 SET DE BROCHAS ROMINA

Medida: 23 x 7 x 7 cm
Material: Curpiel y PVC Estuche / Madera, Aluminio y Nailón Brochas /
Poliéster Toalla / Látex Esponja
Técnica de impresión: Serigrafía
Área de impresión: 7 x 2.5 cm

Set de maquillaje con 7 accesorios esenciales para realzar tu belleza. Incluye un elegante estuche y todo lo que necesitas para lograr un look perfecto: brochas para base en polvo, rubor, sombra, delineador de ojos y labios, esponja para base de maquillaje, y una suave toalla para limpieza facial. El set ofrece una solución completa para tu rutina de belleza, asegurando que siempre estés lista para cualquier ocasión.



DAM 063 SET DE BROCHAS JULIA

Medida: 2.8 x 13.7 cm
Material: Plástico
Técnica de impresión: Tampografía / Serigrafía
Área de impresión: 2.5 x 2 cm

Set de brochas para maquillaje 4 en 1. Este kit innovador ahorra espacio sin sacrificar lo esencial. Incluye brocha para aplicar rubor, 2 brochas de diferente grosor para la aplicación de sombras y brocha para labios. Su diseño retráctil lo hace fácil de guardar y su práctico estuche te ayuda a mantenerlos protegidos.



DAM 570 SET DE BROCHAS CRYSTAL FACE

Medida: 3.2 x 10.6 cm
Material: Plástico
Técnica de impresión: Serigrafía
Área de impresión: 2.2 x 5.8 cm

Set con 1 brocha para rubor, 1 aplicador de sombra, 1 brocha para sombra, 1 brocha delineador, 1 brocha para labios y estuche.





DAM 562 ESPEJO GLANZ

Medida: 7.7 cm Diámetro

Material: Plástico / Rubber

Técnica de impresión: Serigrafía / Tampografía

Área de impresión: 4.5 x 4.5 cm

Espejo circular compacto suave al tacto. Incluye una tapa giratoria deslizable que protege el espejo mientras no lo usas. Perfecto para retoques rápidos o como un esencial en tu bolsa de viaje.

DAM 560 ESPEJO FANCY

Medida: 6 cm Diámetro

Material: Plástico

Técnica de impresión: Serigrafía / Tampografía

Área de impresión: 5 cm Diámetro

Espejo circular de bolsillo.



DAM 563 ESPEJO PLEGABLE AINÉ

Medida: 7.1 x 10.7 x 0.9 cm

Material: Curpiel

Técnica de impresión: Serigrafía

Área de impresión: 5 x 2.8 cm Arriba / 5 x 4.5 cm Abajo

Espejo plegable con cubierta de curpiel. Cuenta con 3 posiciones de inclinación para ajustarlo a tu comodidad. Llévalo en tu bolsa o acomódalo en el tocador.



Día de las MADRES



DAM 120 ESPEJO LARISA

Medida: 9 x 11.5 cm

Material: Plástico

Técnica de impresión: Serigrafía / Tampografía

Área de impresión: 6 x 8.5 cm

Espejo rectangular de bolsillo. La tapa sirve como base.



DAM 036 ESPEJO ANIANI

Medida: 9 x 16 cm

Material: Bambú

Técnica de impresión: Láser / Serigrafía

Área de impresión: 4 x 5 cm

Espejo de bambú con mango. Incluye cordón.



DAM 061 ESPEJO ALESSIA

Medida: 12 x 22 cm

Material: Plástico

Técnica de impresión: Serigrafía

Área de impresión: 7 x 7 cm

Espejo circular de mano con asa plegable. Su asa multifuncional se convierte en soporte y tiene un orificio para colgarlo fácilmente donde lo requieras.



DAM 804 ESPEJO DOLLY

Medida: 7 x 7 cm

Material: Plástico

Técnica de impresión: Serigrafía

Área de impresión: 5.5 x 5.5 cm

Espejo de bolsillo. Incluye peine.

DAM 052

SET MASAJEADOR HELENA

Medida: 17 x 11.5 x 3 cm Caja / 6 x 14 cm Rodillo /

6 x 8 cm Piedra

Material: Piedra Jade / Metal

Técnica de impresión: Serigrafía

Área de impresión: 12 x 8 cm Caja

Set masajeador facial. Incluye 1 rodillo para estimular y masajear la piel, para mejorar la circulación sanguínea y reducir la hinchazón facial. Piedra facial Gua Sha, para aplicar presión y realizar movimientos de deslizamiento sobre la piel. Ayuda a aliviar la tensión muscular y a mejorar la absorción de productos para el cuidado de la piel. Caja individual con cierre imantado.



13

DÍA DE LAS MADRES

*Todos los productos aquí mostrados están sujetos a disponibilidad.

DAM 059

LIMPIADOR FACIAL DANIA

Medida: 6 x 15.7 cm

Material: Plástico

Técnica de impresión: Serigrafía

Área de impresión: 2.5 x 2.5 cm

Cepillo para limpieza facial. Fabricado con material rubber resistente al agua, ideal para utilizarlo en la ducha o lavabo. Incluye 3 diferentes velocidades que permiten personalizar tu experiencia de limpieza, asegurando una piel fresca y radiante. Batería recargable de 150mAh. Incluye cable de carga USB.



DAM 067

SET LIMPIEZA FACIAL NAIMA

Medida: 17 x 15 x 5.5 cm Bolsa / 26 x 8.5 cm Banda /

8.3 x 10 cm Cepillo / 6.5 x 10 cm Esponja

Material: Malla / Poliéster / Silicón

Técnica de impresión: Serigrafía

Área de impresión: 3 x 1.5 cm

Set de 3 accesorios esenciales para realizar tu rutina de limpieza facial. Contiene una práctica bolsa de malla, banda ajustable para el cabello, cepillo de silicón suave para una exfoliación delicada y esponja para aplicar limpiadores faciales. Perfecto para el uso diario o para llevar de viaje.



Día de las MADRES



DAM 064 SET DE DESCANSO MARIE

Medida: 15 x 24 cm Bolsa / 20.8 x 9.5 cm Antifaz / 48 cm Banda / 11 x 11 cm Dona

Material: Poliéster / Fibra de Bambú / Elástico

Técnica de impresión: Serigrafía / Bordado

Área de impresión: 10 x 15 cm Bolsa / 7 x 3 cm Antifaz

Set de descanso con 3 accesorios. Incluye bolsa con jareta, antifaz ajustable, banda y liga para el cabello. Gracias a la delicadeza de la fibra de bambú, cada pieza es ultra suave al tacto, lo que brinda una sensación de confort inigualable. Perfecto para viajes o para tu rutina diaria, hace que cada momento de autocuidado sea una experiencia placentera.



BE



DAM 071 SET PARA CABELLO VLASY

Medida: 20 x 25.5 x 6 cm Estuche / 15.8 x 6.2 cm Peine / 8.6 x 4.6 x 4.2 cm Pinza / 7 x 21.8 x 4.7 cm Cepillo / 9 cm diámetro Dona

Material: Plástico / Poliéster / PVC

Técnica de impresión: Serigrafía / Tampografía

Área de impresión: 14 x 20 cm Estuche / 4.5 x 0.8 cm Peine / 2.5 x 4.7 cm Cepillo

Complementa tu rutina para el cuidado del cabello con este set que incluye 1 cepillo, 1 peine, 1 pinza y 1 dona. Cada accesorio, hecho con materiales suaves al tacto, se mantiene perfectamente ordenado dentro de su estuche de curpiel.



DAM 018 CEPILLO ZIVA

Medida: 7,5 x 15 cm
Material: Plástico
Técnica de impresión: Serigrafía
Área de impresión: 3 x 4 cm

Cepillo anti-frizz, masajeador. Incluye espejo.

DAM 060 SECADORA PARA CABELLO GISELE

Medida: 14.2 x 18.4 x 7.4 cm
Material: Plástico / Aluminio
Técnica de impresión: Tampografía
Área de impresión: 3 x 2 cm

Secadora de cabello portátil. Se ajusta a velocidades con aire frío y 2 potencias de aire caliente. Incluye boquilla removible para alaciado con giro de 360°. Diseñada para ofrecer resultados profesionales en cada uso. Su innovadora cabeza plegable la convierte en el accesorio de viaje perfecto, ocupando poco espacio en tu maleta sin sacrificar rendimiento. Largo del cable 1.5 m. Incluye caja individual.



DAM 019 KIT DE BAÑO ALTHEA

Medida: 18 x 14.5 cm
Material: Plástico / Poliéster
Técnica de impresión: Serigrafía
Área de impresión: 8 x 6 cm

Incluye 4 accesorios de baño: 2 esponjas, cepillo y guante.

Día de las MADRES

DAM 026 KIT DE BAÑO ADRI

Medida: 14 x 21 cm
Material: Poliéster Esponjas / Algodón y PVC Bolsa / Piedra Pómez
Técnica de impresión: Serigrafía
Área de impresión: 9 x 6 cm

Incluye dos esponjas, una piedra pómez y bolsa de algodón.



DAM 042 SET DE MANICURE EMMA

Medida: 7.2 x 10.5 cm
Material: Curpiel / Metal
Técnica de impresión: Serigrafía
Área de impresión: 4 x 4 cm

Set de manicure. Cuenta con sobre de curpiel con botón metálico. Incluye 6 piezas para un manicure básico: cortaúñas, tijeras curva para uñas, lima de uñas, empujador de cutícula, limpia uñas y pinza para cejas.



DAM 773 SET DE MANICURE Y BROCHAS YOUNG

Medida: 13.2 x 8 cm
Material: Curpiel
Técnica de impresión: Láser / Serigrafía
Área de impresión: 10 x 6 cm

Set con 1 tijeras, 1 pinza para cejas, 1 cortauñas, 1 lima de uñas, 1 empujador de cutícula, 1 brocha de rubor, 1 aplicador de sombra, 3 brochas para sombra y estuche con espejo. Los accesorios de manicure no son para uso profesional.



DAM 435

SET DE MANICURE FUNKY

Medida: 10 x 5.3 cm

Material: Plástico

Técnica de impresión: Serigrafía

Área de impresión: 8 x 4 cm

Set con 1 tijeras, 1 pinza para cejas, 1 corta uñas y 1 retira cutícula. No para uso profesional.



DAM 043

SET DE MANICURE SAVANNA

Medida: 6 x 10 cm

Material: Curpiel / Metal

Técnica de impresión: Serigrafía

Área de impresión: 3 x 3 cm

Set de manicura. Incluye 1 corta uñas, 1 lima de uñas, 1 removedor de cutícula y estuche de curpiel con botón metálico. Su tamaño lo hace conveniente, portátil y ligero para llevarlo a sus viajes.



DAM 012

SET DE MANICURE SASKA

Medida: 11 x 5.5 cm

Material: Curpiel

Técnica de impresión: Serigrafía

Área de impresión: 7 x 3 cm

Incluye 6 accesorios: 1 tijeras, 1 pinza para cejas, 1 corta uñas, 1 lima de uñas, 1 empujador de cutícula y 1 limpia uñas. No para uso profesional.

Día de las MADRES

DAM 810 COSTURERO OVALADO AURA

Medida: 7.7 x 5.4 cm

Material: Plástico

Técnica de impresión: Serigrafía

Área de impresión: 4.5 x 3.5 cm

Incluye ensartador de aguja, botón, hilo, aguja, seguro y estuche con espejo.



DAM 038 ALHAJERO SASA

Medida: 9.3 x 9.3 cm

Material: PU/ Poliéster

Técnica de impresión: Serigrafía

Área de impresión: 8 x 8 cm

Alhajero con compartimento principal con cierre. Interior tipo terciopelo que protege la joyería de rayones y daños. Incluye 3 ganchos para collares, 6 ranuras para anillos, 1 bolsillo interior con elástico y 4 divisiones.

W 651 CARTERA MONEDERO IRIS

Medida: 11.5 x 9.5 cm

Material: Curpiel

Técnica de impresión: Serigrafía

Área de impresión: 5 x 2.5 cm

Práctico monedero, cuenta con un compartimento para dinero en efectivo. Gracias a su cremallera mantendrá tus monedas y billetes seguros. En el exterior, agrega múltiples compartimentos para organizar tus tarjetas y credenciales. Su diseño se realza con una combinación de tonos.





N



P

W 652 CARTERA DELIA

Medida: 11.5 x 8.9 cm

Material: Curpiel

Técnica de impresión: Serigrafía

Área de impresión: 6 x 4 cm

Cartera con diseño funcional y atractiva. Incluye compartimentos internos para tarjetas y credenciales, así como una mica transparente que mantiene tu identificación siempre visible. Botón central que mantendrá seguras tus pertenencias. El monedero integrado se distingue por una cremallera con asa de curpiel y aro metálico, que además de estilizar, facilita su manejo. El toque final es una placa metálica en el exterior.



P

SIN 762 MINI BOLSA MICHEL

Medida: 13 x 18 x 2 cm Bolsa / 8 x 8 x 2 cm Monedero

Material: Poliéster

Técnica de impresión: Serigrafía

Área de impresión: 7 x 7 cm

Mini bolso estilo crossbody, ideal para uso diario o viajes. Cuenta con un compartimento principal con cremallera para más seguridad y un interior con organizadores para mantener tus objetos en perfecto orden. En su exterior añade un bolsillo frontal sin cierre para acceso rápido a tus artículos esenciales. La correa ajustable para el hombro asegura un transporte cómodo y se puede fijar o retirar fácilmente con un clip de plástico. Incluye un práctico monedero que se adhiere a la correa para mayor conveniencia. Compacto y ligero, este bolso está diseñado para llevar lo esencial de manera organizada y accesible. Perfecto para pasaportes, tarjetas, dinero y pequeños accesorios, su diseño asegura que todo esté a tu alcance mientras exploras nuevos destinos.

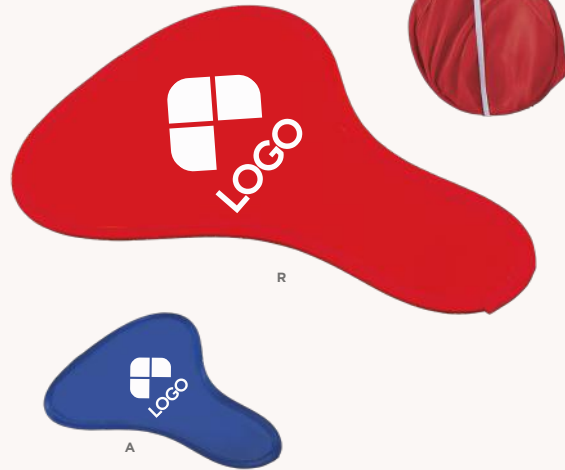


Día de las MADRES

ABA 001 ABANICO SEAT

Medida: 22.7 x 32.7 cm
Material: Poliéster
Técnica de impresión: Serigrafía
Área de impresión: 10 x 9 cm

Abanico plegable con elástico.



SPO 021 CANGURERA ZARIK

Medida: 25.4 x 11.8 cm
Material: Poliéster
Técnica de impresión: Serigrafía
Área de impresión: 5.3 x 2 cm

Cangurera deportiva perfecta para los amantes del running. Su compartimento principal tiene un espacio para smartphone e incluye una apertura para audífonos con cable. El compartimento frontal es ideal para objetos pequeños. Su correa ajustable con broche de plástico te permite llevarla cómodamente en la cintura sin afectar tu movilidad durante el entrenamiento al aire libre.

SPO 023 CANGURERA FIXA

Medida: 16.7 x 11.5 cm
Material: Poliéster
Técnica de impresión: Serigrafía
Área de impresión: 10 x 5 cm

Cangurera deportiva ligera. Incluye interior plastificado. Ofrece resistencia al agua y comodidad en todo momento. Su compartimento con cierre y puller con correa permite guardar lo esencial, mientras que la salida para audífonos con cable te acompaña con música en cada paso. La banda elástica con broche de plástico se adapta fácilmente al cuerpo, y sus detalles reflejantes en cinturón y cuerpo brindan visibilidad extra en condiciones de poca luz.



CAP 016 GORRA MATHIS

[prakticasport](#)

Medida: Unitalla

Material: Poliéster

Técnica de impresión: Bordado / Serigrafía

Área de impresión: 5 x 4 cm

Gorra deportiva de 6 gajos, con botón superior y ojillos forrados. Ofrece comodidad y excelente transpirabilidad para sus actividades físicas o casuales, gracias a sus perforaciones estratégicamente ubicadas, que permiten una adecuada circulación del aire. Su visera rígida ofrece protección contra el sol, mientras que el broche de velcro posterior garantiza un ajuste personalizado y seguro.



P



P

CAP 018 VISERA ALESSA

[prakticasport](#)

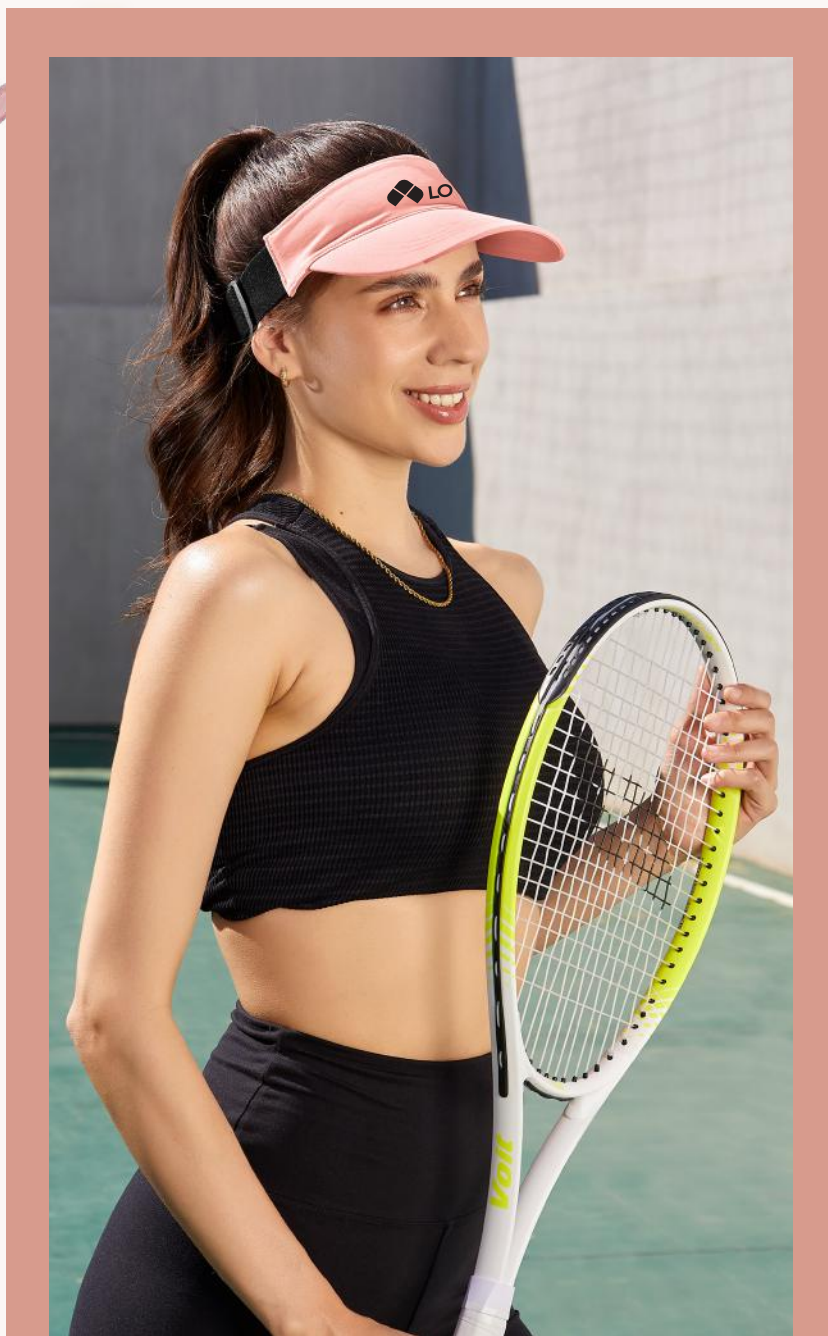
Medida: Unitalla

Material: Poliéster

Técnica de impresión: Serigrafía / Bordado

Área de impresión: 2.5 x 7 cm

Visera deportiva, ligera y transpirable. Accesorio ideal para proteger tus ojos del sol mientras practicas actividades al exterior. Cuenta con una banda de resorte ajustable en la parte posterior, para adaptarla cómodamente a tu medida.



Día de las MADRES

ANF 006 CILINDRO LAKE



Medida: 7.4 x 24.5 cm

Material: PET

Capacidad: 850 ml

Técnica de impresión: Serigrafía / Tampografía

Área de impresión: 5 x 13 cm

Sistema de rosca twist-off que permite abrir y cerrar la tapa en un giro. Mantener el liner en el interior de la tapa en todo momento, se debe retirar hasta su uso final. No exponer el cilindro a temperaturas mayores a 40 °C y revisar que la tapa no esté cerrada completamente para su almacenamiento y transportación. Mantener en su empaque individual antes y después de su transformación. No apto para bebidas calientes. No introducir en microondas ni lavavajillas.



A



N

O

R

V

Y

B

H

M

P

ANF 040 CILINDRO TRIBECA



Medida: 6.5 x 24.5 cm

Material: PET

Capacidad: 960 ml

Técnica de impresión: Serigrafía

Área de impresión: 4.5 x 17 cm

Sistema de rosca twist-off que permite abrir y cerrar la tapa en un giro. Mantener el liner en el interior de la tapa en todo momento, se debe retirar hasta su uso final. Revisar que la tapa no esté cerrada completamente. No exponer el cilindro a temperaturas mayores a 40 °C durante su almacenamiento y transportación. Mantener en su empaque individual antes y después de su transformación. No apto para bebidas calientes. No introducir en microondas ni lavavajillas.



P



B

ANF 049 CILINDRO CHEMIN



Medida: 7.4 x 24.5 cm

Material: PET / Silicón

Capacidad: 850 ml

Técnica de impresión: Serigrafía / Tampografía

Área de impresión: 5 x 13 cm

Sistema de rosca twist-off que permite abrir y cerrar la tapa en un giro. Cuenta con dos bandas elásticas de silicón, una en el cuello y otra en la base del cilindro. Mantener el liner en el interior de la tapa en todo momento, se debe retirar hasta su uso final. No exponer el cilindro a temperaturas mayores a 40 °C y revisar que la tapa no esté cerrada completamente para su almacenamiento y transportación. No apto para bebidas calientes. No introducir en microondas ni lavavajillas.



M



R

ANF 065 CILINDRO VATTEN

Medida: 6,6 x 21 cm

Material: Plástico / Metal

Capacidad: 550 ml

Técnica de impresión: Serigrafía

Área de impresión: 5,5 x 10 cm

Pared sencilla de plástico. Tapa metálica con sistema de rosca, incluye un asa de tela para transportarla fácilmente. Puede presentar ligeras variaciones estéticas propias del proceso de manejo y almacenamiento, sin afectar su funcionalidad.

ANF 075 CILINDRO LEMN



Medida: 7 x 18,9 cm

Material: Plástico / Bambú

Capacidad: 600 ml

Técnica de impresión: Serigrafía

Área de impresión: 5 x 10 cm

Cilindro de plástico con tapa de bambú. No exponer el cilindro a temperaturas mayores a 40 °C y revisar que la tapa no esté cerrada completamente para su almacenamiento y transportación. Mantener en su empaque individual antes y después de su transformación. No apto para bebidas calientes. No introducir en microondas ni lavavajillas. El bambú es un producto natural el cual puede presentar variaciones en tonalidades y vetas.



PP

ANF 072 CILINDRO PARVO



Medida: 7 x 22,5 cm

Material: Plástico

Capacidad: 750 ml

Técnica de impresión: Serigrafía

Área de impresión: 5,5 x 9 cm

Sistema de rosca twist-off que permite abrir y cerrar la tapa en un giro. Mantener el linner en el interior de la tapa en todo momento, se debe retirar hasta su uso final. No exponer el cilindro a temperaturas mayores a 40 °C y revisar que la tapa no esté cerrada completamente para su almacenamiento y transportación. Mantener en su empaque individual antes y después de su transformación. No apto para bebidas calientes. No introducir en microondas ni lavavajillas.



B



MP



PP



VP

Día de las MADRES



T

ANF 076 CILINDRO ASSH



Medida: 7.1 x 28 cm
Material: Plástico / Metal
Capacidad: 1,000 ml
Técnica de impresión: Serigrafía
Área de impresión: 4 x 13 cm

Tapa metálica con cierre de rosca. Aro de plástico con asa de tela. Cuerpo con terminado mate, suave al tacto y color frosty. Incluye marcador de tiempo para motivar tus hábitos de hidratación. Incluye caja individual.

ANF 077 CILINDRO HARPER



Medida: 7.5 x 26 cm
Material: Plástico
Capacidad: 1,000 ml
Técnica de impresión: Serigrafía con Tinta Especial
Área de impresión: 6 x 10 cm

Tapa de plástico con cierre de rosca hermética y boquilla. Sobretapa push con botón y asa plegable. Cuerpo con terminado tipo rubber, suave al tacto. Cuenta con un detalle de silicón en la parte inferior. Incluye marcador de mililitros y horas lo que te permite medir fácilmente la cantidad de agua que bebes a lo largo del día y llevar un control de tu hidratación. Incluye caja individual.



Y

P



BE



ANF 069 CILINDRO WHOOP

Medida: 13.6 x 29 cm
Material: Plástico / Neopreno
Capacidad: 2.2 Litros
Técnica de impresión: Serigrafía
Área de impresión: 8 x 4 cm

Cilindro con pared sencilla de plástico. Incluye funda removible de neopreno. Tapa de plástico con sistema de rosca y sobretapa que agrega un clip de seguridad para evitar derrames. Su tamaño está diseñado para quienes necesitan llevar una gran cantidad de agua de manera práctica, es perfecto para actividades intensas, largas jornadas o aventuras al aire libre, asegurando que nunca te falte agua. Los bolsillos de su funda, te permiten organizar tus artículos esenciales y no perderlos de vista mientras te ejercitas y su correa ajustable lo hace ideal para llevarlo contigo sin mayor esfuerzo.



T'MPS 203 CILINDRO LEGNA

Medida: 7 x 23.5 cm

Material: Aluminio / Plástico / Bambú

Capacidad: 700 ml

Técnica de impresión: Láser / Serigrafía

Área de impresión: 5 x 10 cm

Cilindro metálico de una pared. Tapa de bambú con cierre de rosca y asa de plástico. Terminado mate. Incluye caja individual. El bambú es un producto natural el cual puede presentar variaciones en tonalidades y vetas.

T'MPS 215 TERMO VELIK



Medida: 7.5 x 25.5 cm

Material: Plástico / Silicón

Capacidad: 1130 ml

Técnica de impresión: Serigrafía

Área de impresión: 7 x 10 cm

Doble pared. Pared interna y externa de plástico. Tapa de plástico con cierre de push. Sobretapa de silicón con ranura especial para popote. Incluye popote y caja individual.



T'MPS 213 VASO ELMAS



Medida: 10.6 x 20.6 cm

Material: Plástico

Capacidad: 665 ml

Técnica de impresión: Serigrafía

Área de impresión: 3.5 x 3.5 cm

Doble pared. Pared interna y externa de plástico. Tapa de plástico con sistema de rosca. Incluye popote. Cuerpo y tapa con textura diamante y terminado tipo rubber. Capacidad 22 Oz. Base de 6.8 cm de diámetro. Caja individual incluida.



Día de las MADRES

TMPS 237 VASO BLUR



Medida: 10.8 x 18 cm

Material: Plástico

Capacidad: 800 ml

Técnica de impresión: Serigrafía

Área de impresión: 5 x 10 cm

Vaso de plástico de una pared. Añade fantasía y diversión, con este vaso que cambia de color al verter bebidas frías. Su tapa y popote, coinciden con el tono que el vaso revelará al enfriarse, dando como resultado, un conjunto armonioso y divertido. Perfecto para quienes buscan una experiencia refrescante y visualmente atractiva en cada bebida. Capacidad 27 Oz. Base de 6.4 cm.



TMPS 24 VASO EMBASSY



Medida: 9.2 x 16 cm

Material: Plástico

Capacidad: 500 ml

Técnica de impresión: Serigrafía / Tampografía

Área de impresión: 5.5 x 7.3 cm

Doble pared de plástico. Incluye tapa y popote. Caja individual incluida.

TMPS 226 VASO PONG



Medida: 9.8 x 12.5 cm

Material: Aluminio

Capacidad: 590 ml

Técnica de impresión: Serigrafía

Área de impresión: 5.5 x 4 cm

Vaso de una pared. Es una opción ecológica que reduce el uso de plásticos desechables, ideal para preparar tus bebidas en cualquier celebración. Capacidad 20 Oz. No se recomienda el uso para bebidas calientes. Venta por caja inner de 10 piezas.



TMPS 196 TERMO LATE



Medida: 8.5 x 13.3 x 8 cm
Material: Plástico / Acero Inoxidable
Capacidad: 300 ml
Técnica de impresión: Serigrafía
Área de impresión: 4.5 x 4.5 cm

Doble pared. Pared interna de acero inoxidable y externa de plástico. Tapa de plástico con sistema push y sobretapa de silicón movable. Incluye caja individual.



N

P

TMPS 94 TERMO DIJON



Medida: 8.8 x 12.6 cm
Material: Acero Inoxidable / Plástico
Capacidad: 350 ml
Técnica de impresión: Láser / Serigrafía / Tampografía
Área de impresión: 5 x 5 cm

Doble pared. Cerrado al vacío. Pared interna y externa acero inoxidable. Tapa de plástico con válvula de seguridad. Mantiene temperatura caliente 6 hrs y temperatura fría 8 hrs aproximadamente. Incluye caja individual.



S

P

N

MP

B

TMPS 194 TERMO LASKA



Medida: 8.8 x 12.6 cm
Material: Acero inoxidable / Plástico
Capacidad: 350 ml
Técnica de impresión: Láser / Serigrafía / Tampografía
Área de impresión: 5 x 5 cm

Doble pared. Pared interna de plástico, pared externa de acero inoxidable. Tapa de plástico con válvula de seguridad. Incluye caja individual.



A

B

N

R

S

Día de las MADRES

TMPS 77 TERMO YUKSHIN



Medida: 8.7 x 17.7 cm

Material: Acero Inoxidable / Plástico

Capacidad: 550 ml

Técnica de impresión: Láser / Serigrafía / Tampografía

Área de impresión: 6 x 12 cm

Doble pared. Cerrado al vacío. Pared interna y externa de acero inoxidable. Incluye tapa de plástico con válvula de seguridad. Mantiene temperatura caliente 6 hrs y temperatura fría 8 hrs aproximadamente. Incluye caja individual.



P

TMPS 263 TERMO DRIMA



Medida: 14.8 x 25.8 x 10 cm

Material: Acero inoxidable / Plástico

Capacidad: 1,200 ml

Técnica de impresión: Láser / Serigrafía

Área de impresión: 6 x 7 cm

Termo doble pared. Cerrado al vacío. Pared interna y externa de acero inoxidable. Tapa de plástico con cierre de rosca que incluye boquilla con popote. Capacidad de 40 Oz. Base de 7.6 cm de diámetro. Incluye caja individual.

TMPS 164 TERMO DIMASH



Medida: 6.7 x 23 cm

Material: Acero Inoxidable / Plástico

Capacidad: 850 ml

Técnica de impresión: Láser / Serigrafía

Área de impresión: 6 x 7 cm

Doble pared. Cerrado al vacío. Pared interna y externa acero inoxidable. Tapa de plástico con cierre de rosca y sobretapa giratoria de tres posiciones con ranura para popote. Incluye popote y asa de plástico. Mantiene temperatura caliente 6 hrs y temperatura fría 8 hrs aproximadamente. Incluye caja individual.





BE



TMPS 202 TERMO BOISSON



Medida: 7.7 x 27 cm

Material: Acero Inoxidable / Plástico / Silicón

Capacidad: 800 ml

Técnica de impresión: Láser / Serigrafía

Área de impresión: 5.5 x 8 cm

Doble pared. Cerrado al vacío. Pared interna y externa acero inoxidable. Tapa de plástico con sistema de rosca y sobre tapa para popote con sistema de rosca imantada para evitar que quede suelta. Popote de plástico incluido. Manga de silicón antiderrapante en la base. Mantiene temperatura caliente 8 hrs y temperatura fría 12 hrs aproximadamente. Caja individual incluida.

TMPS 169 TERMO SAMT



Medida: 7 x 23 cm

Material: Acero Inoxidable / Plástico

Capacidad: 520 ml

Técnica de impresión: Láser

Área de impresión: 4.2 x 4.2 cm

Doble pared. Cerrado al vacío. Pared interna y externa acero inoxidable. Terminado tipo rubber en tapa y cuerpo. Tapa de rosca. Mantiene temperatura caliente 6 hrs y temperatura fría 8 hrs aproximadamente. Incluye caja individual.



AM



M



P



N



P



BE



A

TMPS 238 TERMO AVATA



Medida: 8 x 24 x 7 cm

Material: Acero Inoxidable / Plástico / Silicón

Capacidad: 500 ml

Técnica de impresión: Láser / Serigrafía

Área de impresión: 5 x 10 cm

Termo doble pared. Cerrado al vacío. Pared interna y externa acero inoxidable. Tapa de plástico con sistema de rosca, boquilla y botón de seguridad para mantener cerrado y sin derrames, incluye sobretapa metálica de rosca. Cuenta con un asa de silicón para llevarlo fácilmente a donde quiera que vayas. Mantiene la temperatura caliente por 12 hrs y la temperatura fría por 24 hrs. Capacidad de 17 Oz. Incluye caja individual.

Día de las MADRES



TMPS 130 TERMO BAGAN



Medida: 6.5 x 22.5 cm
Material: Acero Inoxidable / Plástico
Capacidad: 500 ml
Técnica de impresión: Láser
Área de impresión: 5 x 10 cm

Doble pared. Cerrado al vacío. Pared interna y externa acero inoxidable. Mantiene temperatura caliente 6 hrs y temperatura fría 8 hrs aproximadamente. Incluye infusor y caja individual.

TMPS 151 TERMO CALVI



Medida: 7 x 19 cm
Material: Acero Inoxidable / Plástico
Capacidad: 590 ml
Técnica de impresión: Láser / Serigrafía
Área de impresión: 6 x 5 cm

Doble pared. Cerrado al vacío. Pared interna y externa acero inoxidable. Recubrimiento en terminado tipo rugoso. Incluye popote y tapa de plástico con tres posiciones. Mantiene temperatura caliente 6 hrs y temperatura fría 8 hrs aproximadamente. Incluye caja individual.



TMPS 159 TERMO BARROW



Medida: 7.5 x 20.8 cm
Material: Acero Inoxidable / Plástico
Capacidad: 600 ml
Técnica de impresión: Láser / Serigrafía
Área de impresión: 5.5 x 14 cm

Doble pared. Cerrado al vacío. Pared interna y externa acero inoxidable. Tapa de plástico con válvula de seguridad. Mantiene temperatura caliente 6 hrs y temperatura fría 8 hrs aproximadamente. Incluye caja individual.

TMPS 14 TERMO KALAUS



Medida: 8.5 x 17 cm

Material: Acero Inoxidable / Plástico

Capacidad: 400 ml

Técnica de impresión: Láser / Pantógrafo / Serigrafía /

Tampografía

Área de impresión: 5 x 8 cm

Doble pared. Pared interna plástico, pared externa acero inoxidable. Tapa de plástico con válvula de seguridad. Incluye caja individual.



S

TAZ 062 TAZA TASSE



Medida: 13 x 15.2 cm

Material: Acero Inoxidable / Plástico

Capacidad: 600 ml

Técnica de impresión: Serigrafía / Láser

Área de impresión: 6 x 6 cm

Doble pared. Cerrado al vacío. Pared interna y externa de acero inoxidable. Terminado rugoso. Incluye tapa de plástico con válvula de seguridad y orificio para popote. Mantiene temperatura caliente 8 hrs y temperatura fría 10 hrs. Incluye caja individual.



M



B

TAZ 015 TAZA PARA SUBLIMAR FRISIA

Medida: 8 x 9.6 cm

Material: Cerámica

Capacidad: 11 Oz

Técnica de impresión: Sublimación / Termocalca

Área de impresión: 20 x 8 cm Extendido

Taza para sublimar. Venta caja cerrada de 36 piezas.



B

Día de las MADRES



PRT 122

PORTARRETRATO ROSMARY

Medida: 26 x 24.7 x 3.5 cm

Material: MDF / Vidrio / Flores Secas

Técnica de impresión: Láser / Serigrafía

Área de impresión: 7 x 2 cm

Su diseño elegante y atemporal, resaltará la belleza de tus fotos favoritas. Contiene un marco giratorio, con capacidad para fotografías de 10 x 15 cm y un recipiente de vidrio con flores secas. Añade un toque cálido y natural a tus espacios. Incluye caja individual.



EST 035
SET GUAMA



Medida: 1 x 13.6 cm Bolígrafo / 4.7 x 17.2 cm Estuche

Material: Madera

Técnica de impresión: Láser / Serigrafía

Área de impresión: 0.4 x 4 cm Bolígrafo / 1.3 x 12 cm Estuche

Bolígrafo y estuche de madera. Estuche con porta pluma y porta tarjetas.



SOC 013
PELOTA ANTI-STRESS LISA

Medida: 6 cm Diámetro

Material: PU

Técnica de impresión: Tampografía

Área de impresión: 4.7 cm Diámetro

Pelota antiestrés.

HL 035 LIBRETA VINNYTSIA

ZE G N O[®] 

Medida: 11.3 x 17.3 cm

Material: Curpiel

Técnica de impresión: Termograbado / Láser

Área de impresión: 8.5 x 6.5 cm

Libreta con 70 hojas de raya. Incluye bolígrafo y notas adhesivas de colores.



HL 016 LIBRETA JOG

 TINTA

Medida: 10.2 x 15.2 cm

Material: Cartón

Técnica de impresión: Serigrafía

Área de impresión: 5 x 10 cm

Libreta con 50 hojas blancas. Incluye bolígrafo ecológico, broche para cerrar, notas amarillas y banderillas adhesivas de diferentes colores.

HL 9104 LIBRETA KADAN

Medida: 14.5 x 21 cm

Material: Curpiel / Papel

Técnica de impresión: Termograbado / Serigrafía

Área de impresión: 7 x 15

Libreta con 80 hojas a rayas. Cubierta rígida de curpiel y cierre por medio de elástico. Incluye una banda especial para bolígrafo y listón separador de hojas. Bolígrafo no incluido.



Día de las MADRES

HL 2020

LIBRETA LOVECOLORS

Z E G N O*

Medida: 9.8 x 14.6 cm

Material: Curpiel

Técnica de impresión: Serigrafía / Termograbado / Láser

Área de impresión: 7 x 11 cm

Libreta con 80 hojas a rayas. Incluye separador de hojas y elástico para cerrar.



HL 2021

LIBRETA SMYRNA

Z E G N O*

Medida: 14.2 x 21 cm

Material: Curpiel

Técnica de impresión: Serigrafía / Termograbado / Láser

Área de impresión: 10 x 15 cm

Libreta con 80 hojas de raya. Incluye separador de hojas y elástico para cerrar.



HL 010

LIBRETA ALESA

Z E G N O*

Medida: 14.6 x 21.6 cm

Material: Curpiel

Técnica de impresión: Láser / Serigrafía / Termograbado

Área de impresión: 8 x 17 cm

Libreta de espiral con 65 hojas de raya.



HL 9050 LIBRETA KORYAK



Medida: 14 x 18 cm

Material: Cartón

Técnica de impresión: Serigrafía

Área de impresión: 9 x 14 cm

Libreta con 70 hojas de raya. Incluye banderillas adheribles de diferentes colores, bolígrafo ecológico y espiral metálico doble.



BE

STN 564 PORTAFOLIO KONUR

Medida: 36 x 30 x 10 cm

Material: Poliéster

Técnica de impresión: Serigrafía / Bordado

Área de impresión: 20 x 15 cm

Bolso portafolio. Su compartimento principal incluye un separador acolchado para laptop de hasta 15". Contiene un bolsillo frontal y uno al reverso con cierre, para asegurar tus pertenencias. Sus bolsillos laterales de acceso rápido, son ideales para pequeños accesorios. Incluye un asa para hombro con correa ajustable y removible, sus broches metálicos permiten retirarla fácilmente. En la parte posterior cuenta con banda que facilita su transporte en trolley.



BE



Día de las MADRES

SIN 902

MOCHILA METROPOLITAN

tossh

Medida: 34 x 49 x 17 cm

Material: Poliéster

Técnica de impresión: Serigrafía

Área de impresión: 12 x 14 cm

Bolsa principal con cierre y espacio para laptop de 15". Bolsa central para tablet. Bolsa frontal con compartimentos para celular, bolígrafos y documentos. Bolsas laterales con cierre. Respaldo con cierre y porta celular interno. Respaldo y tirantes acolchados. Compartimento inferior con funda impermeable para la mochila. Incluye porta llaves.



N

SIN 939

MOCHILA AYME

Medida: 35 x 46 x 15 cm

Material: Poliéster

Técnica de impresión: Serigrafía

Área de impresión: 13 x 8 cm

Mochila estilo casual. Su bolsa principal cuenta con un compartimento especial para laptop de hasta 15", además incluye bolsillos organizadores para mantener tus objetos personales ordenados y al alcance de tu mano. Al frente tiene dos bolsos con cierre y una solapa decorativa con broche magnético que le añade un toque de elegancia y practicidad. También cuenta con dos bolsillos laterales para llevar botellas u otros artículos esenciales. Su asa superior te permite llevarla cómodamente; mientras que las asas para hombro acolchadas ofrecen un soporte ergonómico.



BE

SIN 545

MOCHILA MEDDAL

Medida: 27 x 31 x 14 cm

Material: Nylon / Poliéster

Técnica de impresión: Serigrafía

Área de impresión: 13 x 4 cm

Mochila estilo casual. Cuenta con un compartimiento principal y un bolsillo frontal, ambos con cierre y puller de cordón que facilitan su uso. Las asas, suaves al tacto, ofrecen comodidad tanto en mano como en hombro. Pequeña en tamaño pero grande en estilo, esta Mini Backpack combina materiales suaves al tacto con un diseño funcional, convirtiéndola en la aliada perfecta para tus aventuras diarias.



BE

AUD 047 AUDÍFONOS GREDZEN



Medida: 5,5 x 2,7 cm

Material: Plástico

Técnica de impresión: Tampografía

Área de impresión: 3 x 2 cm

Audífonos bluetooth con base recargable iluminada con luz LED. Controles integrados touch para llamadas, volumen y reproducción de audio. Reproducción de música de 4 a 5 hrs aproximadamente. Rango de conexión de 10 metros. Batería de 30 mAh en los auriculares y 200 mAh en el estuche de carga. Incluye cable cargador USB, estuche de carga con conexión tipo C y caja individual.



AUD 022 AUDÍFONOS SARAJEVO



Medida: 5,5 x 6,8 cm

Material: Plástico

Técnica de impresión: Serigrafía / Tampografía

Área de impresión: 3 x 2 cm

Audífonos bluetooth inalámbricos con batería recargable. Función manos libres. Reproducción de música 2 hrs aproximadamente. Incluye estuche para recargar los audífonos y cable cargador USB.

AUD 042 AUDÍFONOS LINA



Medida: 4,4 x 5,6 x 2,1 cm

Material: Plástico

Técnica de impresión: Serigrafía / Tampografía

Área de impresión: 3 x 2 cm

Audífonos bluetooth con terminado rubber y estuche recargable. Control touch para reproducción de música y función de llamada. Reproducción de música de 2 a 3 horas aproximadamente. Rango de conexión de 10 metros. Batería de 30 mAh (audífonos) y 200 mAh (estuche). Incluye estuche con puerto lightning y cable auxiliar.



Día de las MADRES



N



Z 1250 BOCINA MOPE



Medida: 8 x 5.3 cm

Material: Plástico

Técnica de impresión: Serigrafía

Área de impresión: 4.5 x 4.5 cm

Bocina bluetooth con batería recargable. Tiempo de reproducción de 6 hrs aproximadamente. Controles integrados de llamada, volumen y reproducción de audio. A prueba de salpicaduras. Incluye cable cargador USB y correa para transportarla fácilmente.



G



Z 1270 BOCINA LITT



Medida: 7.5 x 7.5 x 6.3 cm

Material: Plástico

Técnica de impresión: Serigrafía

Área de impresión: 3.5 x 1.8 cm

Bocina bluetooth con batería recargable. Tiempo de reproducción de 2 horas aproximadamente. Controles integrados de llamada, volumen y reproducción de audio. Incluye cable cargador USB.



KTC 606 SET DE UTENSILIOS AVIVA

Medida: 2.5 x 30 cm Utensilios / 7.6 x 16 cm Base

Material: Bambú

Técnica de impresión: Serigrafía / Láser

Área de impresión: 1 x 4 cm Utensilios / 4 x 2.5 cm Base

Juego de 3 utensilios de bambú para cocinar. Incluye cuchara, pala, volteador y una base cilíndrica. El bambú es un producto natural el cual puede presentar variaciones en tonalidades, veta y diámetro de la base por el grosor del tallo.



BE



R



A

B

KTC 026 MANDIL NEIT

Medida: 57 x 68 cm

Material: Non Woven

Técnica de impresión: Serigrafía

Área de impresión: 25 x 15 cm

Incluye 2 bolsas frontales.



BE

KTC 610 MANDIL SAYER



Medida: 59 x 76.5 cm

Material: Algodón Reciclado

Técnica de impresión: Serigrafía / Bordado

Área de impresión: 18 x 12 cm

Mandil de algodón reciclado. Su diseño incluye correa ajustable y 2 bolsas frontales. Gracias a sus materiales sostenibles, este mandil combina estilo y responsabilidad ambiental, ofreciéndote una opción ecológica.

Día de las MADRES



PWT 200 TABLA KAVERI

Medida: 19 x 28 cm

Material: Bambú

Técnica de impresión: Láser

Área de impresión: 15 x 18 cm

Tabla para cortar. La madera es un producto natural el cual puede presentar variaciones en tonalidades y vetas.

PWT 240 SET DE TABLAS GURI

Medida: 29 x 23 x 7 cm

Material: Bambú Tablas / Metal Base

Técnica de impresión: Láser

Área de impresión: 20 x 15 cm

Juego de tablas de bambú para cocina con soporte metálico. Incluye tabla para cortar pollo, carnes rojas, pescado y verduras. Incluye caja individual. La madera es un producto natural el cual puede presentar variaciones en tonalidades y vetas.



SIN 852 HIELERA ITALY

Medida: 31 x 30 x 23 cm

Material: Hilo de Algodón Laminado de Papel /

Acetato de Vinilo de Polietileno

Capacidad: 7 Litros

Técnica de impresión: Serigrafía / Termograbado

Área de impresión: 6 x 3 cm

Hielera tipo bolsa con interior sellado plastificado. Compartimento principal con diseño abierto. Asas con marco de metal. Capacidad para 12 latas.

SIN 712 HIELERA OBLAK

Medida: 28 x 27 x 17 cm
Material: Poliéster / Poliuretano / EVA
Capacidad: 12 Litros
Técnica de impresión: Serigrafía
Área de impresión: 10 x 10 cm

Hielera con interior plastificado impermeable. Bolsa principal y bolsa frontal con cierre. Bolsillo lateral de red. Incluye asa acolchada y correa larga ajustable. Capacidad para 24 latas.



G



P



SIN 414 HIELERA HERNAN toSSH

Medida: 26 x 28 x 17 cm
Material: Poliéster / Acetato de Vinilo
Capacidad: 10 Litros
Técnica de impresión: Serigrafía / Bordado
Área de impresión: 10 x 8 Bolsillo Frontal

Hielera con interior plastificado impermeable. Bolsa principal y bolsa frontal con cierre. Al frente cuenta con 2 figuras reflejantes. Llévela a todas partes con su asa de transporte superior y correa ajustable para hombro. Su diseño y tamaño es muy cómodo para almacenar tus alimentos y bebidas. Capacidad para 12 latas.

SIN 542 LONCHERA MALIIT

Medida: 21 x 23 x 20 cm
Material: Poliéster / Acetato de vinilo de polietileno
Técnica de impresión: Serigrafía / Bordado
Área de impresión: 11 x 5 cm

Lonchera fabricada en poliéster resistente y duradero, cuenta con un forro plastificado que facilita su limpieza. El compartimento principal, tiene un cierre y un bolsillo frontal para llevar objetos pequeños como, cubiertos, snacks o utensilios. Sus dos asas superiores facilitan su traslado y se pueden unir con un práctico broche para mayor comodidad. Con una capacidad para 9 latas, esta lonchera es ideal para llevar tus comidas y bebidas favoritas de manera segura y organizada.



BE

Día de las MADRES

SIN 890

LONCHERA LEINEN

Medida: 21 x 16 x 12.5 cm

Material: Poliéster / Poliéster con detalles en algodón

Capacidad: 3.2 Litros

Técnica de impresión: Serigrafía

Área de impresión: 12 x 5 cm

Lonchera con interior metalizado. Compartimento principal con cierre. Práctica, ligera y con un toque natural, esta lonchera es ideal para el día a día, ya que combina poliéster con detalles en algodón ecológico, una alternativa funcional con conciencia ambiental. Capacidad 6 latas.



BE



BE

SIN 015

BOLSA MINI BOIS



Medida: 20 x 21 x 15 cm

Material: Yute

Técnica de impresión: Serigrafía

Área de impresión: 12 x 12 cm

Bolsa mini con fuele, asas redondeadas e interior plastificado. Su tamaño compacto la hace ideal para transportar objetos pequeños o utilizarla para regalos. El yute es un producto natural el cual puede presentar variaciones en tonalidades y en la urdimbre y trama de la tela.

ACC 002

BOLSA CIRO



Medida: 18 x 30 x 10 cm

Material: Yute / PVC

Técnica de impresión: Serigrafía

Área de impresión: 10 x 6 cm Bolsa / 7 x 4 cm Parche

Bolsa de yute laminada. Cierre de cordón. Ventana de PCV y parche de algodón para impresión. El yute es un producto natural el cual puede presentar variaciones en tonalidades y en la urdimbre y trama de la tela.



BE



BE

SIN 660 BOLSA TERRACOTA



Medida: 21 x 30 cm

Material: Algodón

Técnica de impresión: Serigrafía

Área de impresión: 15 x 20 cm

Bolsa con cierre de jareta. Fabricada con algodón natural, este accesorio ecofriendly es reutilizable, perfecto para utilizar como bolsa de regalo o para llevar pequeños accesorios.

SIN 062 BOLSA TORBA



Medida: 46 x 32 x 17 cm

Material: Yute

Técnica de impresión: Serigrafía

Área de impresión: 40 x 15 cm

Bolsa con fuelle y asas redondeadas. Interior plastificado. El yute es un producto natural el cual puede presentar variaciones en tonalidades y en la urdimbre y trama de la tela.



N

SIN 112 BOLSA SPRING



Medida: 30 x 30 x 19 cm

Material: Yute

Técnica de impresión: Serigrafía

Área de impresión: 20 x 20 cm

Bolsa con fuelle y asas redondeadas. Interior plastificado. El yute es un producto natural el cual puede presentar variaciones en tonalidades y en la urdimbre y trama de la tela.



BE

Día de las MADRES

SIN 114 BOLSA WINTER



Medida: 45,5 x 34 x 14 cm

Material: Yute

Técnica de impresión: Serigrafía

Área de impresión: 34 x 21 cm

Bolsa con fuelle y asas redondeadas. Interior plastificado. Botón de madera al frente para cerrar. El yute es un producto natural el cual puede presentar variaciones en tonalidades y en la urdimbre y trama de la tela.



BE



BE

SIN 207 BOLSA BOAT



Medida: 42 x 35 x 15 cm

Material: Yute

Técnica de impresión: Serigrafía

Área de impresión: 28 x 7 cm

Bolsa con fuelle y asas redondeadas.



P



A



V



R



N

SIN 193 BOLSA SAGRES



Medida: 30 x 30 x 19 cm

Material: Yute

Técnica de impresión: Serigrafía

Área de impresión: 20 x 20 cm

Bolsa con fuelle y asas redondeadas. Interior plastificado. El yute es un producto natural el cual puede presentar variaciones en tonalidades y en la urdimbre y trama de la tela.

SIN 237 BOLSA ANTONELA



Medida: 42 x 33 x 16 cm
Material: Yute / Algodón
Técnica de impresión: Serigrafía
Área de impresión: 20 x 6 cm

Bolsa con diseño entretejido, fuelle y 2 asas de agarre superior. Base y laterales con interior plastificado. El yute es un producto natural el cual puede presentar variaciones en tonalidades y en la urdimbre y trama de la tela.



45

DÍA DE LAS MADRES

*Todos los productos aquí mostrados están sujetos a disponibilidad.

SIN 288 BOLSA GRECIA



Medida: 47 x 36 x 12 cm
Material: Yute / Algodón
Técnica de impresión: Serigrafía
Área de impresión: 38 x 12 cm

Bolsa con asas de algodón, fuelle y compartimento principal con cierre. Interior laminado. El yute es un producto natural el cual puede presentar variaciones en tonalidades y en la urdimbre y trama de la tela.



SIN 764 BOLSA SABBIA



Medida: 35 x 27 x 14 cm
Material: Yute / Algodón
Técnica de impresión: Serigrafía
Área de impresión: 15 x 15 cm Bolsa / 2.3 x 20 cm Correa

Bolsa de yute con asas de algodón. Interior plastificado. Incluye fuelle que proporciona mayor espacio tus pertenencias. Su asa colgante y vibrante gama de colores, añade frescura y personalidad a donde quiera que vayas. El yute es un producto natural el cual puede presentar variaciones en tonalidades y en la urdimbre y trama de la tela.



Día de las MADRES

SIN 766 BOLSA ELAIN

Medida: 43 x 35 x 15 cm

Material: Canvas / Curpiel

Técnica de impresión: Serigrafía

Área de impresión: 25 x 20 cm

Bolsa de canvas con fuelle. El marco y las asas redondeadas de curpiel le aportan un toque sofisticado y estilizado, elevando su diseño clásico a otro nivel. Su cerrado es con broche magnético. Incluye un pequeño bolsillo al interior.



BE

SIN 767 BOLSA CUZZO

Medida: 38 x 36 x 16 cm

Material: Paja de Papel / Curpiel / Poliéster

Técnica de impresión: Serigrafía

Área de impresión: 3.5 x 2 cm

Bolsa ideal para verano. Fabricada en paja de papel tejido. Sus elegantes asas de curpiel y cerrado con broche metálico le añaden un toque sofisticado, mientras que en su interior incluye un bolsillo con cierre.



A

SIN 605 BOLSA NARDO



Medida: 48 x 36 x 10 cm

Material: Algodón

Técnica de impresión: Serigrafía

Área de impresión: 25 x 15 cm

Bolsa con fuelle y asa de algodón. Base y detalle en asa con el mismo color.

SIN 192 BOLSA CODEINE



Medida: 49 cm x 16 cm x 37 cm

Material: Algodón / Yute

Técnica de impresión: Bordado / Serigrafía

Área de impresión: 35 x 20 cm

Bolsa sin fuelle con asas y cierre. El yute es un producto natural el cual puede presentar variaciones en tonalidades y en la urdimbre y trama de la tela.



BE



M

SIN 216 BOLSA LAREDO



Medida: 32 x 42 x 17.5 cm

Material: Non Woven

Técnica de impresión: Serigrafía

Área de impresión: 26 x 27 cm

Bolsa con fuelle y asas. Sellada a calor.



P

SIN 918 BOLSA AGDE



Medida: 34 x 60 x 16 cm

Material: Non Woven

Técnica de impresión: Serigrafía

Área de impresión: 21 x 30 cm

Bolsa con fuelle. Sellada a calor.

Día de las MADRES



SIN 212 BOLSA ABBA



Medida: 30 x 33.7 cm
Material: Non Woven
Técnica de impresión: Serigrafía
Área de impresión: 21 x 27 cm

Bolsa sin fuelle con asas. Sellada a calor.

SIN 210 BOLSA COTTON SLIM



Medida: 37 x 41.5 cm
Material: Algodón
Técnica de impresión: Serigrafía
Área de impresión: 26 x 30 cm

Bolsa sin fuelle con asas.



SIN 047 BOLSA CARNAVAL

Medida: 40 x 45 x 10 cm
Material: Non Woven Metalizado
Técnica de impresión: Serigrafía
Área de impresión: 30 x 35 cm

Bolsa metalizada con fuelle y asas.



P

SIN 214 BOLSA MAXINA

Medida: 47 x 34,5 x 9 cm
Material: Plástico PVC / Poliéster
Técnica de impresión: Serigrafía
Área de impresión: 30 x 19 cm

Bolsa con fuelle. Su material de plástico transparente, le da un toque justo de color y estilo. Sus asas de poliéster permite llevarla comodamente al hombro.



G

SIN 618 BOLSA LAYNI

Medida: 40 x 30 x 15 cm
Material: Felpa
Técnica de impresión: Serigrafía
Área de impresión: 25 x 20 cm

Bolsa con fuelle y asas. Elección práctica para llevar todas tus pertenencias. Confeccionada con suave material de felpa, lo cuál brinda una textura agradable al tacto.



BE

SIN 613 BOLSA WATTE



Medida: 45 x 28 x 17 cm
Material: Algodón Reciclado
Técnica de impresión: Serigrafía
Área de impresión: 30 x 15 cm

Bolsa ecológica de algodón reciclado. Incluye jaretas laterales ajustables y base con fuelle de cartón removible.



P

SIN 765 BOLSA GIFT

Medida: 24 x 35 x 10 cm
Material: PVC
Técnica de impresión: Serigrafía
Área de impresión: 15 x 20 cm

Bolsa de PVC con fuelle. Su diseño transparente con bordes de color la hace ideal para crear tus propios sets de regalo. Su asa está diseñada para llevarla cómodamente con una sola mano. Perfecta para cualquier ocasión especial.

Día de las MADRES



P

SIN 131 BOLSA CIMBOA



Medida: 35 x 43 cm
Material: Non Woven
Técnica de impresión: Serigrafía
Área de impresión: 27 x 30 cm

Bolsa sellada a calor.



P

SIN 227 BOLSA-MOCHILA OSUNA

Medida: 34 x 43 cm
Material: Poliéster
Técnica de impresión: Serigrafía
Área de impresión: 25 x 27 cm

Bolsa-mochila con tirantes de cordón y cerrado de jareta.



Y



A

O

P

R

V

SIN 147 BOLSA BAGGARA

Medida: 24.5 x 37.5 x 10 cm
Material: Non Woven Laminado
Técnica de impresión: Serigrafía
Área de impresión: 16 x 20 cm

Bolsa con fuelle y asas. Sellada a calor.



BE

SIN 243 BOLSA-MOCHILA CABS



Medida: 37 x 46 cm
Material: Algodón / Yute
Técnica de impresión: Serigrafía
Área de impresión: 27 x 20 cm

Bolsa-mochila con tirantes de cordón y cerrado de jareta. El yute es un producto natural el cual puede presentar variaciones en tonalidades y en la urdimbre y trama de la tela.

PAR 024 PARAGUAS WOFINE



Medida: 100 cm Diámetro
Material: Poliéster
Técnica de impresión: Serigrafía
Área de impresión: 22 x 15 cm

Manual. 8 Paneles. Paraguas de bolsillo con mango de plástico y gancho. Incluye funda.



PAR 027 PARAGUAS RANZEN

Medida: 92 cm (diámetro)
Material: Poliéster
Técnica de impresión: Serigrafía
Área de impresión: 22 x 12 cm

Paraguas de 8 paneles. Sistema manual. Mango de esponja.

PAR 033 PARAGUAS TERUEL

Medida: 95 cm Diámetro
Material: Poliéster / Plástico / Metal
Técnica de impresión: Serigrafía
Área de impresión: 27 x 8 cm

Paraguas de 8 paneles en diseño bitono con apertura automática. Su mango octagonal de plástico ofrece un agarre cómodo y único. Mango de plástico



IMPRIMIENDO EMOCIONES EN:

Chihuahua

Tel. (614) 423-3030
ventas@maspromocionales.com
Retorno José Vasconcelos #11548 - 9
Col. Complejo Industrial Chihuahua
C.P. 31136
Chihuahua, Chihuahua, México.

Cd. Juárez

Tel. (656) 616-0330
ventas@maspromocionales.com
Calle Rafael Pérez Serna #1823-2
Plaza Comercial Pida
C.P. 32410
Cd. Juárez, Chihuahua, México.

Guadalajara

Tel. (33) 1566-1449
ventasguadalajara@maspromocionales.com
Avenida Prolongación Enrique Díaz de León
#2507 - A Col. Colinas de Atemajac
C.P. 45170
Zapopan, Jalisco

Hermosillo

Tel. (662) 107-0777
ventashermosillo@maspromocionales.com
Eusebio Francisco Kino #315, Piso 9,
Lomas del Pitic.
C.P. 83010
Hermosillo, Sonora

Bajío

Tel. (477) 891-5980
ventasbajio@maspromocionales.com
Paseo de los insurgentes #3356, Piso 5
Plaza Puerta Bajío
C.P. 37330
León, Guanajuato

Comarca Lagunera

Tel. (871) 688-8294
ventastorreon@maspromocionales.com
Boulevard México #210
Parque Hi Tech
C.P. 35079
Gómez Palacio, Durango, México.

Nogales

Tel. (631) 180-9470
ventasnogales@maspromocionales.com

Nogales, Sonora, México.

Tijuana

Tel. (664) 586-6755
ventastijuana@maspromocionales.com
Miguel Alemán Valdez 2678, 22044
Col. America
C.P. 22044
Tijuana, Baja California, México

CDMX

Tel. (55) 3058-1531
ventascdmx@maspromocionales.com
C. Montes Urales #424, Lomas - Virreyes,
Lomas de Chapultepec V Secc.,
Miguel Hidalgo,
C.P. 11000
Ciudad de México, CDMX

Monterrey

Tel. (81) 8851-8365
ventasmonterrey@maspromocionales.com
Monterrey, Nuevo León, México.



Conoce más sobre nosotros
escaneando el código QR

