

BLYNYDDOEDD CYNNAR CYMRU
AELODAETH
PECYN GWYBODAETH



2026 - 2027

1

2



**Early Years
Wales**
**Blynyddoedd
Cynnar Cymru**

Gair gan ein Prif Swyddog Gweithredol



Yn Blynyddoedd Cynnar Cymru, rydym yn falch iawn o'n haelodau a'r gwaith hanfodol rydych yn ei wneud i gefnogi a meithrin plant ledled Cymru. Ein nod yw cefnogi eich gwaith o ddydd i ddydd drwy ddarparu gwasanaethau, adnoddau a hyfforddiant sy'n ymarferol ac yn berthnasol. Rydym yn gweithio i wneud eich gwaith yn haws, i gynnig cyfleoedd arloesol a chyffrous, ac i rannu arferion dysgu proffesiynol sy'n ysbrydoli ac yn grymuso'r gweithlu.

rydym yn parhau i ehangu'r cyfleoedd sydd ar gael i aelodau. Er enghraifft, y llynedd cafodd pob aelod fynediad am ddim i'n Cynhadledd Genedlaethol ar-lein. Byddwn yn ailgynnig hyn yn 2026/27, gyda manylion am themâu'r gynhadledd a'n prif siaradwyr yn cael eu cyhoeddi cyn bo hir.

Rydym yn parhau i ehangu ein hadnoddau Hyrwyddwr Symud, ac yn fuan byddwn yn darparu deunyddiau fideo a darllen newydd, cyffrous i'n haelodau. Mae hyn yn bosibl diolch i'n partneriaid gwych yn KPMG Foundation.

Trwy ein gwaith a'n rhwydweithiau, mae aelodau'n derbyn deunyddiau ategol addysgiadol a defnyddiol, fel y canllaw 'Early Attention' a rennir yn ddiweddar gan Ganolfan Niwrowyddoniaeth Addysgol – Grŵp Blynyddoedd Cynnar (Centre for Educational Neuroscience – Early Years Group). Mae cynlluniau pellach ar waith i ddarparu allbynnau ychwanegol a fydd yn cael eu hanfon yn uniongyrchol i bob aelod o Blynyddoedd Cynnar Cymru.

Mae ein cymorth Cymraeg yn hygyrch i aelodau yn gyffredinol, gan gynnwys eich cymorth Addewid Cymraeg, Camau, Symudwyr Bach Siaradwyr Bach, hybiau adnoddau ac asesiadau ar-lein, yn ogystal â chyfleoedd i ddysgu gyda gweithwyr eraill drwy Lwyddo Together a DPP arall sy'n canolbwyntio ar ymarfer Cymraeg; wasanaethau a phecynnau gwych i wella neu ddatblygu eich ymgorfforiad o'r Gymraeg, ac rydym yn parhau i ychwanegu atynt yn ystod 2026/27.

Rydym yn parhau i ymgyrchu ac eirioli dros y sector, i chi, ein haelodau, a'r gweithlu gofal plant. Mae'r ymrwymiad hwn yn tynnu sylw at yr arfer gwych rydych chi'n ei wneud yn eich gwaith, ac mae'r eiriolaeth am fuddsoddiad pellach yn y sector blynyddoedd cynnar yn parhau.

CYDA'N GILYDD BYDDWN YN CHWARAE, DYSGU, FFYNNU!

Dave Goodyer

Categorïau Aelodaeth

YN RHEDEG LLEOLIAD, YN GWEITHIO I GAEL GYRFA GYDA GOFAL PLANT NEU OND GYDA DIDDORDEB YM MHOPETH YNGHYLCH BLYNYDDOEDD CYNNAR, MAE GENNYM NI BECYN AELODAETH AR EICH CYFER CHI...



£95

£45 FESUL SAFLE YCHWANEGOL

DARPARWR GOFAL PLANT

yn cynnwys ysgolion

Ar gyfer pwy mae hyn?

Darparwyr gofal plant ac ysgolion

Rydych chi'n cael:

- ✓ Mynediad â blaenoriaeth i hyfforddiant am ddim a gostyngol
- ✓ Cyhoeddiadau am ddim a gostyngol
- ✓ Gwahoddiad am ddim i'n Cynhadledd Genedlaethol ar-lein
- ✓ Gwahoddiad am ddim i'n sioeau teithiol rhanbarthol
- ✓ Gwasanaeth negeseuon WhatsApp
- ✓ Cymorth Busnes
- ✓ E-fwletin Prif Swyddog Gweithredol
- ✓ Cymorth Cyllid Grant (Yn amodol ar feini prawf)
- ✓ Cymorth Cychwynnol
- ✓ Cymorth Rhiant
- ✓ Prosiectau Dysgu Uwch gyda chymorth hyfforddi
- ✓ Trydydd parti corfforaethol
- ✓ Tanysgrifiad *smalltalk*
- ✓ Fforymau a Grwpiau llywio
- ✓ Dysgu Bitesize
- ✓ Cymorth Llywodraethu (Gwasanaeth CIO trac cyflym)
- ✓ Cymorth Cwricwlwm
- ✓ Cymorth Iaith Gymraeg
- ✓ Lleoliad ac Swydd wag Hysbysebu
- ✓ Pecyn Asedau digidol
- + Hyfforddiant Asynronig (cost ychwanegol)
- + Templedi - Polisi a Gweithdrefnau (cost ychwanegol)
- + Ansawdd i Bawb (QfA) (cost ychwanegol)

£30

GOFAL PLANT YN Y CARTREF

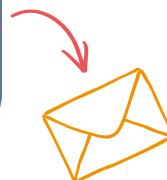
Ar gyfer pwy mae hyn?

Unrhyw un sy'n darparu gofal plant o'u cartref eu hunain

Rydych chi'n cael:

- ✓ Mynediad â blaenoriaeth i hyfforddiant am ddim a gostyngol
- ✓ Cyhoeddiadau am ddim a gostyngol
- ✓ Gwahoddiad am ddim i'n Cynhadledd Genedlaethol ar-lein
- ✓ Gwahoddiad am ddim i'n sioeau teithiol rhanbarthol
- ✓ Gwasanaeth negeseuon WhatsApp
- ✓ Cymorth Busnes
- ✓ E-fwletin Prif Swyddog Gweithredol
- ✓ Cymorth Cyllid Grant (Yn amodol ar feini prawf)
- ✓ Cymorth Cychwynnol
- ✓ Cymorth Rhiant
- ✓ Prosiectau Dysgu Uwch gyda chymorth hyfforddi
- ✓ Trydydd parti corfforaethol
- ✓ Tanysgrifiad *smalltalk*
- ✓ Fforymau a Grwpiau llywio
- ✓ Dysgu Bitesize
- ✓ Cymorth Cwricwlwm
- ✓ Cymorth Iaith Gymraeg
- ✓ Lleoliad Hysbysebu
- ✓ Pecyn Asedau Digidol
- + Hyfforddiant Asynronig (cost ychwanegol)
- + Templedi (cost ychwanegol)
- + Ansawdd i Bawb (QfA) (cost ychwanegol)

Os oes gennych unrhyw ymholiadau ynglŷn â'n pecynnau aelodaeth, mae croeso i chi gysylltu â membership@earlyyears.wales





.. parhad

£30

GRŴP TIAFI

Ar gyfer pwy mae hyn?

Grwpiau cymunedol

Rydych chi'n cael:

- ✓ Mynediad â blaenoriaeth i hyfforddiant am ddim a gostyngol
- ✓ Cyhoeddiadau am ddim a gostyngol
- ✓ Gwahoddiad am ddim i'n Cynhadledd Genedlaethol ar-lein
- ✓ Canllawiau Grwpiau Phlentyn Bach
- ✓ Gwahoddiad am ddim i'n sioeau teithiol rhanbarthol
- ✓ Gwasanaeth negeseuon WhatsApp
- ✓ Cymorth Busnes
- ✓ E-fwletin Prif Swyddog Gweithredol
- ✓ Cymorth Cyllid Grant (Yn amodol ar feini prawf)
- ✓ Cymorth Cychwynnol
- ✓ Cymorth Rhiant
- ✓ Prosiectau Dysgu Uwch gyda chymorth hyfforddi
- ✓ Trydydd parti corfforaethol
- ✓ Tanysgrifiad *smalltalk*
- ✓ Fforymau a Grwpiau llywio
- ✓ Dysgu Bitesize
- ✓ Cymorth Llywodraethu (Gwasanaeth CIO trac cyflym)
- ✓ Cymorth Cwricwlwm
- ✓ Cymorth Iaith Gymraeg
- ✓ Lleoliad ac Swydd wag Hysbysebu
- ✓ Pecyn Asedau Digidol
- + Hyfforddiant Asynronig (cost ychwanegol)

£30

UNIGOLYN

yn cynnwys rhieni

Ar gyfer pwy mae hyn?

Unigolion, rhieni neu weithwyr proffesiynol sydd â diddordeb yn y sector blynyddoedd cynnar

Rydych chi'n cael:

- ✓ Mynediad â blaenoriaeth i hyfforddiant am ddim a gostyngol
- ✓ Cyhoeddiadau am ddim a gostyngol
- ✓ Gwahoddiad am ddim i'n Cynhadledd Genedlaethol ar-lein
- ✓ Gwahoddiad am ddim i'n sioeau teithiol rhanbarthol
- ✓ E-fwletin Prif Swyddog Gweithredol
- ✓ Digidol Tanysgrifiad *smalltalk*
- ✓ Fforymau a Grwpiau llywio
- ✓ Dysgu Bitesize
- ✓ Cymorth Cwricwlwm
- ✓ Pecyn Asedau Digidol
- + Hyfforddiant Asynronig (cost ychwanegol)

£0

ANGEN CYFEIRIAD E-BOST ACADEMAIDD

MYFYRIWR

Ar gyfer pwy mae hyn?

Unigolion sy'n astudio ar hyn o bryd tuag at yrfa mewn gofal plant

Rydych chi'n cael:

- ✓ Mynediad â blaenoriaeth i hyfforddiant am ddim a gostyngol
- ✓ Cyhoeddiadau am ddim a gostyngol
- ✓ Gwahoddiad am ddim i'n Cynhadledd Genedlaethol ar-lein
- ✓ Gwahoddiad am ddim i'n sioeau teithiol rhanbarthol
- ✓ Gwasanaeth negeseuon WhatsApp
- ✓ E-fwletin Prif Swyddog Gweithredol
- ✓ Cymorth Rhiant
- ✓ Prosiectau Dysgu Uwch gyda chymorth hyfforddi
- ✓ Trydydd parti corfforaethol
- ✓ Digidol Tanysgrifiad *smalltalk*
- ✓ Fforymau a Grwpiau llywio
- ✓ Dysgu Bitesize
- ✓ Cymorth Cwricwlwm
- ✓ Cymorth Iaith Gymraeg
- + Hyfforddiant Asynronig (cost ychwanegol)

Cwrdd â'r tîm

DOES DIM LLAWER NAD YDYN NI'N EI WYBOD AM Y SECTOR BLYNYDDOEDD
CYNNAR YNG NGHYMRU. BETH BYNNAG YW EICH YMHOLIAD, RYDYN NI
YMA I'CH HELPŪ.

David

Prif Swyddog Gweithredol



Julie

Pennaeth Hyfforddiant,
Dysgu a Datblygu



Leo

Swyddog Arweiniol
Polisi ac Eiriolaeth



Lisa

Rheolwr Cyllid



Moya

Pennaeth Aelodaeth a
Chontractau Awdurdodau
Lleol



Amy

Childcare Provider
Support Officer



Deb

Gweithiwr Datblygu



Donna

Gweithiwr Datblygu
& Cydlynnydd Cymorth
Canolog



Elaine

Gweithiwr Datblygu



Karen

Cydlynnydd Cymorth
Canolog &
Cydlynnydd Añsawdd
i Bawb (QFA)



Melanie

Gweithiwr Datblygu
& Cydlynnydd
Cymorth Canolog



Natalie

Gweithiwr Datblygu



Charlotte

Cynlynnydd Cyfathrebu a
Marchnata



Claire

Cydlynnydd Sicrwydd
Añsawdd



Emily

Swyddog Cymorth



Hannah

Gweithiwr Cymorth
i'r Gymraeg
(Cyfnod Mamolaeth)



Kelcie

Swyddog Datblygu'r
Cyfnod Sylfaen



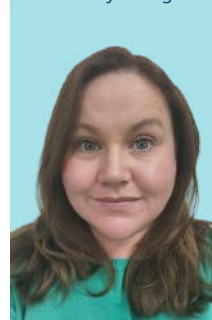
Matt

Arweinydd Prosiect
Cymraeg



Siobhan

Swyddog Datblygu'r
Iaith Gymraeg



Dawn

Gweinyddwr
Aelodaeth



Felicity

Swyddog
Gweinyddiaeth Busnes



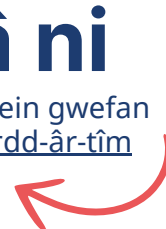
Liz

Cynorthwywr Cyllid



Cysylltu â ni

Am fanylion cyswllt, gwelwch ein gwefan
www.earlyyears.wales/cy/cwrdd-âr-tîm



CYNIGION TRYDYDD PARTI AR GAEL O



Cefnogaeth Aelodau Blynyddoedd Cynnar Cymru

Fel aelod Blynyddoedd Cynnar Cymru, rydych yn elwa o'n cefnogaeth ar draws ystod eang o wasanaethau. Mae ein siop aelodau yn eich galluogi i gael mynediad at adnoddau o ansawdd uchel, gan gynnwys lawrlwythiadau a chyhoeddiadau rydym yn eu paratoi er eich budd chi. Mae gennych fynediad i'n pecyn polisi a gweithdrefnau am brisiau gostyngol ynghyd â chyfleoedd i hyrwyddo'ch lleoliad trwy eich gwaith gyda ni a hysbysebu swyddi gwag sydd gennych. Mae ein tîm Aelodaeth yno i'ch cefnogi gyda'ch ymarfer. Gall hyn gynnwys gwybodaeth am bolisi, ymarfer, staffio, cyllid grant a llawer mwy. Yn ogystal, fel aelod rydych chi'n elwa o archebion a chyfleoedd blaenoriaeth gyda'n partneriaid trydydd parti.

Trwy ein cyfleoedd rhwydwaith, a thrwy ein cyfathrebiadau â chi, mae aelodau'n clywed am y datblygiadau ar gyfer y sector sy'n digwydd yng Nghymru. Rydym yn cynrychioli eich barn gyda llunwyr polisi yn Llywodraeth Cymru, gyda gweinidogion, a gyda phartneriaid strategol eraill fel Arolygiaeth Gofal Cymru.

Rydym yn gwerthfawrogi eich aelodaeth, ac yn gobeithio eich bod yn gwerthfawrogi bod yn rhan o Flynyddoedd Cynnar Cymru. Yn yr un modd â phob partneriaeth, po fwyaf y byddwn yn cydweithio, yn rhannu ac yn gweithio gyda'i gilydd y mwyaf y byddwch yn teimlo eich bod yn dod allan o'ch aelodaeth.

Cadwch lygad am eich e-fwletin misol gyda'n holl gyfleoedd diweddaraf, a'ch cylchgrawn cyfnodol smalltalk sy'n rhannu cyfleoedd unigryw aelodau ac erthyglau o ddiddordeb manwl.



Cyhoeddiadau

MAE BLYNYDDOEDD CYNNAR CYMRU WEDI CREU AMRYWIAETH O GYHOEDDIADAU SYDD WEDI'UCYNLLUNIO I'CH CEFNOGI REDEG EICH DARPARIAETH O DDYDD I DDYDD:



Ysgolion, Arweinwyr Ysgol, a Phennaeth Ysgol

Blynyddoedd Cynnar Cymru yw'r sefydliad i ymuno i ddeall plant yn eu blynyddoedd cynnar o blentyndod, a'r ddeddfwriaeth a'r cydymffurfiadau sydd eu hangen ar gyfer rhedeg gofal plant. Ar gyfer athrawon ac arweinwyr ysgolion sy'n gweithio gyda phlant 7 oed ac iau, mae ein hyfforddiant yn werth anhygoel ac yn tynnu ar arbenigwyr ym maes datblygiad plant, niwroamrywiaeth, datblygiad cynnar plant, gwyddoniaeth yr ymennydd, ADY, ymarfer gwrth-hiliol, symud a llawer mwy.

Fel y gwyddom, dim ond un ffordd o ddeall eu hanghenion yw oedran cronolegol plant. Mae llawer o'n cyrsiau yn berthnasol i weithio gyda phlant hŷn hefyd. Fe welwch o'r adran Dysgu Sylfaen yr ystod eang o gyfleoedd trwy'r gwasanaeth hwn. Mae gan ein tîm hyfforddi ehangach addysgeg, hyfforddiant, adnoddau a chyfleoedd pellach i'w rhannu gyda chi, ac mae ein tîm Cymraeg yn darparu mynediad at hyfforddiant, adnoddau a chefnogaeth Gymraeg hefyd.

Mae penaethiaid yn elwa o'r cymorth wrth reoli safleoedd lle mae gofal plant yn cael ei gydleoli. Gall ein tîm llywodraethu elusennol pwrpasol eich cefnogi i sefydlu, rhedeg a rheoli darpariaeth gofal plant elusennol. Gallwn hefyd eich cefnogi gyda phrosesau tendro a chaffael, cofrestru busnesau newydd, a ffurflenni blynyddol fel Datganiad Hunanasesiad Gwasanaeth Arolygiaeth Gofal Cymru (SASS).

Yn ogystal, fel yr amlinellir uchod, rydym ar gael i'ch cefnogi gydag anghenion datblygu staff. Gallwn gynnal cyrsiau DPP pwrpasol, cyfarfodydd staff, hyfforddiant bwrdd gwirfoddol, a mwy i'ch helpu i ddarparu'r gwasanaeth gorau i blant yn eu blynyddoedd cynnar.

Cefnogaeth Dysgu Sylfaenol a'r Cwricwlwm

Mae ein Swyddog Addysg Blynyddoedd Cynnar, Kelcie Stacey, yn cynnal cyfres o sesiynau galw heibio rheolaidd ar gyfer sgysiau am y cwricwlwm. Mae'r cyfleoedd hyn yn eich galluogi i rannu arfer da gyda darparwyr eraill, gofyn cwestiynau am weithredu'r cwricwlwm, addysgeg ac asesu, a chodi materion yr hoffech i Lywodraeth Cymru fod yn ymwybodol ohonynt.

Yn ogystal, am gymorth a chynghor mwy pwrpasol, mae Kelcie ar gael i weithio gyda darparwyr ac ymarferwyr i helpu.

Fel aelod, bydd gennych fynediad at amrywiaeth o ddigwyddiadau/cyfleoedd hyfforddi i gefnogi'r gwaith o gyflwyno'r cwricwlwm ar gyfer lleoliadau meithrin a ariennir nas cynhelir.

Yn ogystal â hwyluso digwyddiadau/hyfforddiant, byddwch yn cael eich cyfeirio at gyfleoedd ac adnoddau dysgu proffesiynol parhaus i ddyfnhau eich gwybodaeth ymhellach o sut rydym yn darparu'r cyfleoedd dysgu gorau posibl i blant.

Hyfforddiant

Mae ein cynnig hyfforddi yn cefnogi'r sector gofal plant i gael mynediad at hyfforddiant o safon, gan alluogi ymarferwyr i gael mynediad at gyrсияu sy'n eu cefnogi i ennill y sgiliau sydd eu hangen i symud ymlaen yn eu gyrfa gofal plant a chael mynediad i gyfleoedd cyflogaeth drwy ddatblygiad proffesiynol o ansawdd uchel.

Mae ein cynllunydd hyfforddiant yn rhoi cyfle i gefnogi addysgwyr Blynnyddoedd Cynnar a lleoliadau Dysgu yn y Cartref i fod y gorau y gallant fod drwy nodi'r cyfleoedd datblygu proffesiynol sy'n iawn i chi.

Mae'r rhain yn cefnogi:

Gwybodaeth – diweddarau gwybodaeth mewn datblygiadau ymarferol a datblygiadau penodol i drefniadau.

Sgiliau – defnydd amlwg o wybodaeth a'r defnydd o sgiliau yn y gweithle.

Ymddygiadau – defnydd amlwg o werthoedd, sgiliau ymddygiad a pherthynas priodol a hunanasesu

Ymarfer myfyriol – adolygu a myfyrio gan ddefnyddio adborth ar weithgareddau dysgu a datblygu.

Rydym yn darparu ystod o gyfleoedd hyfforddi hynod effeithiol o ansawdd i gefnogi llwyddiant ymarferwyr blynnyddoedd cynnar fel y gallant ddarparu'r canlyniadau gorau posibl i blant, gan sicrhau y gall pob plentyn ddatblygu, dysgu, cyflawni a rhagori. Ychwanegir cyfleoedd ychwanegol drwy gydol y flwyddyn mewn ymateb i adborth gan ein haelodau.

Ansawdd i Bawb (QfA)



Mae Ansawdd i Bawb (QfA) wedi'i gynllunio i gefnogi lleoliadau gofal plant fel eich un chi i fod y gorau y gallant fod, a darparu'r profiadau o'r ansawdd uchaf i blant, eu teuluoedd a'ch tîm staff.

Bydd cwblhau Ansawdd i Bawb (QfA) yn eich helpu i baratoi ar gyfer asesiadau ac archwiliadau eraill trwy eich cefnogi i fod yn ymarferydd myfyriol.

Mae manteision eraill yn cynnwys:

- Trafodaeth broffesiynol gydag Ymgynghorydd Ansawdd profiadol.
- Canolbwyntio ar ba mor dda mae eich gwasanaeth yn cael ei reoli, ei staffio a'i adnoddu
- Cynllunio ar gyfer gwelliannau yn y dyfodol.
- Eich galluogi i amlygu a dathlu gweithgareddau neu gyflawniadau.
- Tynnu sylw at arferion rhagorol a chyfeirio at gefnogi gwasanaethau os oes angen.
- Cyfle i weithio tuag at Asesiad Quality Cymraeg.
- Hysbysebu eich cyflawniad Ansawdd i Bawb (QfA) i hyrwyddo'ch gwasanaeth a sefyll allan o'r gweddill

Cymorth Llywodraethu

Mae llywodraethu da yn bwysig iawn i sefydliadau a reolir yn wirfoddol ac mae'n eu galluogi i gydymffurfio â deddfwriaeth a rheoleiddio perthnasol. Mae hefyd yn hyrwyddo agweddau a diwylliant lle mae popeth yn gweithio tuag at gyflawni gweledigaeth y sefydliad.

Mae ein tîm llywodraethu yn cefnogi dros 400 o aelodau a reolir yn wirfoddol ym mhob maes llywodraethu, rydym yn cynnig cefnogaeth ac arweiniad gyda'r nod o helpu ymddiriedolwyr a phwyllgorau rheoli i ddatblygu safonau uchel o lywodraethu.

Rydym yn cyfeirio at ddeunydd defnyddiol, yn darparu dogfennau templed, taflenni ffeithiau, a pholisïau a gweithdrefnau i'w cefnogi gyda chydymffurfiaeth. Gan y gall trefniadau llywodraethu, gofynion cyfreithiol neu reoleiddio fod yn wahanol i aelodau, felly hefyd y gefnogaeth y mae'r tîm yn ei chynnig, gan gefnogi aelodau ym mhob maes, gan gynnwys pan fydd materion yn codi.

Wrth weithio gydag aelodau rydym yn monitro cynnydd i helpu i gadw aelodau ar y trywydd iawn. Rydym yn adolygu statws' yn rheolaidd ac yn tynnu sylw at risgiau posib; Cefnogi aelodau i wneud newidiadau lle bo angen. Mae statws cyfreithiol yr Aelodau' yn cael eu gwirio a'u croesgyfeirio gydag Arolygiaeth Gofal Plant Cymru (AGC), Tŷ'r Cwmnïau, a chofrestriad y Comisiwn Elusennau i sicrhau darparwyr bod pawb yn cytuno.

Mae aelodau sy'n derbyn cymorth llywodraethu yn amrywio o ysgolion sy'n cofrestru darparwyr gofal cofleidiol, sesiynol a diwrnod llawn, clybiau ar ôl ysgol a/neu leoliadau sydd wedi cael y statws cyfreithiol anghywir wedi'u cofnodi.



Polisi ac Eiriolaeth

Mae Leo Holmes, Pennaeth Polisi ac Eiriolaeth, yn eich cysylltu, yr ymarferydd gofal plant, â'r rhai sy'n newid yn ein gwleidyddiaeth genedlaethol trwy eirioli dros bwysigrwydd y gwaith hanfodol rydych chi'n ei wneud wrth gefnogi cenedlaethau'r dyfodol yng Nghymru. Nod cyffredinol y gwaith hwn yw pwysu am newid polisi sy'n ychwanegu gwerth i'r sector blynyddoedd cynnar, megis mwy o gymorth ariannol gan Lywodraeth Cymru, a chanolbwyntio ar weithredu polisi Dysgu a Gofal Chwarae Plentynod Cynnar i ddeddfwriaeth sylfaenol.

Yn ogystal â gweithio gyda phartneriaid allanol yn y Senedd i eirioli dros eich anghenion, mae Leo yn cydweithio â chi, drwy weithgorau polisi deufisol, i glywed am sut rydych chi'n teimlo y gallwch gael eich cefnogi ymhellach gan Blynyddoedd Cynnar Cymru. Mae hyn yn cynnwys creu polisïau templed mewnol a chanllawiau i gynorthwyo eich lleoliad.

Mae Leo bob amser ar ddiwedd e-bost i ateb eich cwestiynau a rhoi cymorth gydag unrhyw ymholiadau sy'n gysylltiedig â pholisi a allai godi.

Cymorth Cymraeg

Fel aelod Blynyddoedd Cynnar Cymru, mae gennych fynediad at gefnogaeth lawn i gryfhau datblygiad y Gymraeg a gwella arferion addysgol o ansawdd uchel mewn blynyddoedd cynnar. Mae ein Tîm Iaith Gymraeg yn gweithio gyda lleoliadau i adeiladu hyder, datblygu gweithlu dwyieithog, cyflwyno'r Cynnig Gweithredol, a symud ymlaen trwy'r Addewid Cymraeg o Efydd i Aur.

Trwy hyfforddiant Camau a llwybrau datblygiad strwythuredig fel Llwybr Iaith, rydym yn cynnig cefnogaeth ymarferol sy'n canolbwyntio ar ganlyniadau, gan helpu i ymgorffori'r Gymraeg yn naturiol mewn trefniadau dyddiol, chwarae a rhyngweithio. Mae ein Hofferfyn Myfyrio Addewid Cymraeg a'n Hwb Adnoddau yn cynnig canllawiau clir, pecynnau gweithgareddau thematig a deunyddiau i'ch helpu i gynllunio, dogfennu, a dathlu eich taith.

Mae mentrau fel Symudwyr Bach, Siaradwyr Bach yn dod â'r Gymraeg i fyw drwy symudiad, cerddoriaeth a straeon, gan helpu babanod a theuluoedd i fwynhau'r iaith gyda'i gilydd. Mae ein cymunedau ar-lein dwyieithog fel Sgyrsiau Camau, Llwyddo Gyda'n Gilydd, a Hwb Cymunedol Addewid Cymraeg yn lleoedd diogel a chefnogol i rannu arferion, datrys heriau, a dysgu gyda'i gilydd.

Cefnogir gweithwyr addysg bob cam o'u taith Gymraeg trwy ddysgu hyblyg ar-lein, mentora, adnoddau ymarferol, a chynghor parhaus drwy e-bost, cyfarfodydd rhithiol neu ymweliadau yn y lleoliad, gan eu galluogi i greu amgylchedd blynyddoedd cynnar hyderus, bywiog a chyfoethog o ran y Gymraeg.



Gweithio gyda Rhieni

Mae Blynyddoedd Cynnar Cymru yn bwriadu cefnogi rhieni drwy gyswllt â'n lleoliadau, tudalen magu plant a'n Rhaglen Babi Actif yn y Cartref.

Mae Babi Actif yn y Cartref yn cael ei redeg mewn nifer o ardaloedd ledled Cymru ac mae ar gyfer teuluoedd ag un neu fwy o fabanod rhwng 4 wythnos ac 8 mis. Mae'r rhaglen 6 wythnos yn darparu gwybodaeth am ddatblygiad corfforol, a phatrymau symud cynnar, megis amser bol, croesi'r llinell ganol, rhoio, eistedd, a chriplan.

Mae'n darparu cyfleoedd i faban ac oedolyn symud a chwarae gyda gwrthrychau a deunyddiau bob dydd, cwrdd â rhieni eraill, yn ogystal ag ennill syniadau newydd i gyflwyno amser chwarae sy'n seiliedig ar symudiadau i arferion bob dydd a fydd yn cefnogi datblygiad corfforol a lles eu babi.

YMUNO Â NI HEDDIW



Chwarae, Dysgu, Ffynnu.

1

3

02920 451 242

info@earlyyears.wales



Early Years
Wales
Blynyddoedd
Cynnar Cymru