

هل هو التعاطف أم العطف؟

أ. تَسْتَمِعُ باهتمام إلى صراعات صديقك في العمل، وتتعترف بمشاعر الإحباط والتوتر التي يشعر بها. أنت ترتبط بتجربته، وتشارك أمثلة مماثلة من حياتك الخاصة وتعبّر عن فهمك للوزن العاطفي الذي يَحْمَلُهُ.



ب. زميل في الفريق يواجه صعوبات في العمل. أنت تتعاطف من خلال فهم خيبة أمله وإحباطه. تؤكد على أهمية مشاعره وتشارك تجاربك الشخصية في التغلب على الفشل، مما يخلق ارتباطاً يستند إلى المشاعر المشتركة.



ج. جارك يمر بصعوبات مالية. يمكنك تقديم المساعدة المالية أو الكلمات الطيبة أو المساعدة العملية للتخفيف من بعض أعبائه.



د. أخوك يعاني من مشكلة صحية. تنغمس في مشاعره، وتطرح الأسئلة لفهم تجربته بشكل أفضل. أنت تشاركه في مشاعره، وتعبر عن فهمك للتحديات التي يواجهها.



د. زميلك حزين على فقدان أحد أفراد أسرته. متفهمًا حزنه، تعبر له عن تعازيك. قد تقدم الكلمات اللطيفة أو ترسل رسالة تعزية أو تقدم الدعم بطريقة ملموسة.



املأ خريطة التعاطف لشخص تمت مقابله بواسطة سحب وإفلات كل جملة في فئتها الصحيحة.

شخصية المستخدم:

الاسم: عمر محمود

العمر: ٣٢

المهنة: مدير التسويق

مستوى اللياقة البدنية: متوسط

الهدف: تحسين اللياقة البدنية بشكل عام وإضافة التمارين الرياضية بشكل منتظم إلى جدول عمل مزدحم

"أريد حقًا أن أحافظ على لياقتي البدنية، لكن وظيفتي تجعلني ملتصقًا بمكتبي معظم اليوم"
"العثور على وقت للذهاب إلى النادي الرياضي يشكل تحديًا، وأحتاج إلى شيء مرن يناسب جدولتي غير المتوقع"

- يحاول أحيانًا القيام بنزهات قصيرة للمشي خلال فترات الغداء.

- يجرب أحيانًا مقاطع فيديو لممارسة التمارين الرياضية في المنزل ولكن يصعب عليه الاستمرار بانتظام.

- ضيق الوقت لجلسات الصالة الرياضية التقليدية.

- يواجه صعوبة في العثور على الدافع بسبب جدول عمل مليء بالتحديات.

- يريد زيادة مستويات الطاقة لديه وتحسين الرفاهية الصحية العامة.

- يهدف إلى إيجاد نظام رياضي يندمج بسلاسة في الحياة اليومية.

- يعبر عن الرغبة في روتين لياقة بدنية يمكن تخصيصه ليناسب الفترات الزمنية القصيرة.

- مهتم بتتبع التقدم ولكنه يحتاج إلى شيء لا يبدو مرهقًا.

- قلق بشأن الحفاظ على التوازن بين العمل والحياة الشخصية ويشعر بالقلق بشأن تأثير نمط الحياة الخامل.

- يريد حلًا يبدو قابلاً للتحقيق ولا يزيد الضغط على يوم مزدحم بالمهام.

- محبط بسبب عدم وجود الوقت للقيام بالتمارين الرياضية التقليدية.

- قلق بشأن العواقب الصحية المحتملة اللتي يسببها نمط الحياة الخامل.

يفكر:

يقول:

يشعر:

يفعل:

اكتشف خطوات التفكير التصميمي ضمن هذه القصة عن طريق سحب الكلمات إلى الجملة المناسبة:

تجد نفسك في مدينة مزدحمة وتلاحظ أن الناس يعانون من ازدحام وسائل النقل العام. تقرر معالجة هذه المشكلة والبدء بمراقبة الركاب والمشاركة في المحادثات وفهم التحديات اليومية التي يواجهونها. بعد استيعاب هذه الرؤى، يمكنك تحديد المشكلة على أنها الحاجة إلى حل نقل أكثر كفاءة وراحة. فتقوم بجمع مجموعة متنوعة من العقول المبدعة لجلسة عصف ذهني، وتوليد عدد كبير من الأفكار. تبرز فكرة واحدة: نظام نقل مرن وقابل للتعديل. بحماس، تقوم بإنشاء نموذج أولي مصغر لهذا النظام، يتضمن أفضل الميزات من الأفكار المختلفة. الآن يأتي الاختبار الحقيقي عندما تضع النموذج الأولي الخاص بك موضع التنفيذ، وتلاحظ كيفية تفاعل الركاب معه وتقوم بتحسينه بناءً على ملاحظاتهم. خلال هذه الرحلة، اتبعت دون قصد سلسلة من الخطوات التي تؤدي إلى حل مدروس يتمحور حول المستخدم لمشكلة معقدة.

الاختبار النموذج الأولي تكوين الأفكار التعريف التعاطف

قم بتصنيف الجمل ضمن منظور الشخص الأول المقابل لها

الجمل

في المجتمع، يؤدي عدم وجود مساحات خضراء يسهل الوصول إليها إلى إعاقة فرص السكان لممارسة الأنشطة الخارجية ويؤثر سلبيًا على رفايتهم الصحية بشكل عام.

يلحظ الطلاب المشكلة المتكررة المتمثلة في عدم كفاية مرافق إعادة التدوير في الحرم الجامعي، مما يؤدي إلى التخلص من كمية كبيرة من المواد القابلة لإعادة التدوير بشكل غير صحيح.

أثناء عملي في مجال الرعاية الصحية، واجهت الفجوات في نظام جدولة مواعيد المرضى الحالي، مما تسبب في التأخير وانخفاض رضا المرضى.

أثناء عيشي في مجتمعي، أشهد التحديات التي يفرضها الوصول المحدود إلى المساحات الخضراء، مما يؤثر على قدرتي على المشاركة في الأنشطة الخارجية ويؤثر على الرفاهية الصحية الجماعية لمجتمعي.

في دور أخصائي الرعاية الصحية، تتم مواجهة الفجوات في نظام جدولة مواعيد المرضى الحالي، مما يؤدي إلى التأخير وانخفاض رضا المرضى.

كوني مسافرًا، أواجه التحدي اليومي المتمثل في عدم موثوقية وسائل النقل العام، مما يؤثر ليس فقط على التزامي بالمواعيد، بل يساهم أيضًا في الازدحام في بيئتنا الحضرية.

يلحظ المعلمون القيود المفروضة على أساليب التدريس التقليدية في إشراك الطلاب وتعزيز شغفهم بالتعلم، لا سيما في تخصصات العلوم والتكنولوجيا والهندسة والرياضيات.

باعتبارنا مسافرين، فإننا نواجه التحدي اليومي المتمثل في عدم موثوقية وسائل النقل العام، الأمر الذي لا يؤثر على التزامنا بالمواعيد فحسب، بل يساهم أيضًا في الازدحام العام في المناطق الحضرية.

كوني طالبة، لاحظت المشكلة المستمرة المتمثلة في عدم كفاية مرافق إعادة التدوير في الحرم الجامعي لدينا، مما أدى إلى التخلص غير السليم من المواد القابلة لإعادة التدوير.

استناداً إلى تجربتي كمعلمة، لاحظت القيود التي تفرضها أساليب التدريس التقليدية في إشراك الطلاب بشكل فعال وإثارة شغف التعلم لديهم، وخاصة في تخصصات العلوم والتكنولوجيا والهندسة والرياضيات.

١. تختار لنا دائماً المهام التي تعلم أنها تستطيع إنجازها بسهولة. تتجنب التحديات أو أي شيء قد يكون صعباً لأنها تعتقد أن النضال يشير إلى نقص القدرة.



٢. يرحب سامي بالنقد البناء ويعتبره فرصة لتعزيز قدراته. إنه يدرك أن التغذية الراجعة ذات قيمة للتطوير الذاتي ويسعى بنشاط إلى إيجاد طرق للتحسين.



٣. تعتقد فاطمة أن بذل الجهد في شيء ما لا معنى له. إنها تعتقد أنه إذا كان عليها أن تعمل بجد في مهمة ما، فهذا يعني أنها لا تملك الموهبة الكامنة للقيام بذلك، ومن غير المرجح أن تنجح.



٤. تبحث لينا بنشاط عن المهام الصعبة لأنها تعتبرها فرصًا للتعلم والتحسين. وتعتقد أن مواجهة التحديات ستساعد على النمو وتطوير مهارات جديدة.

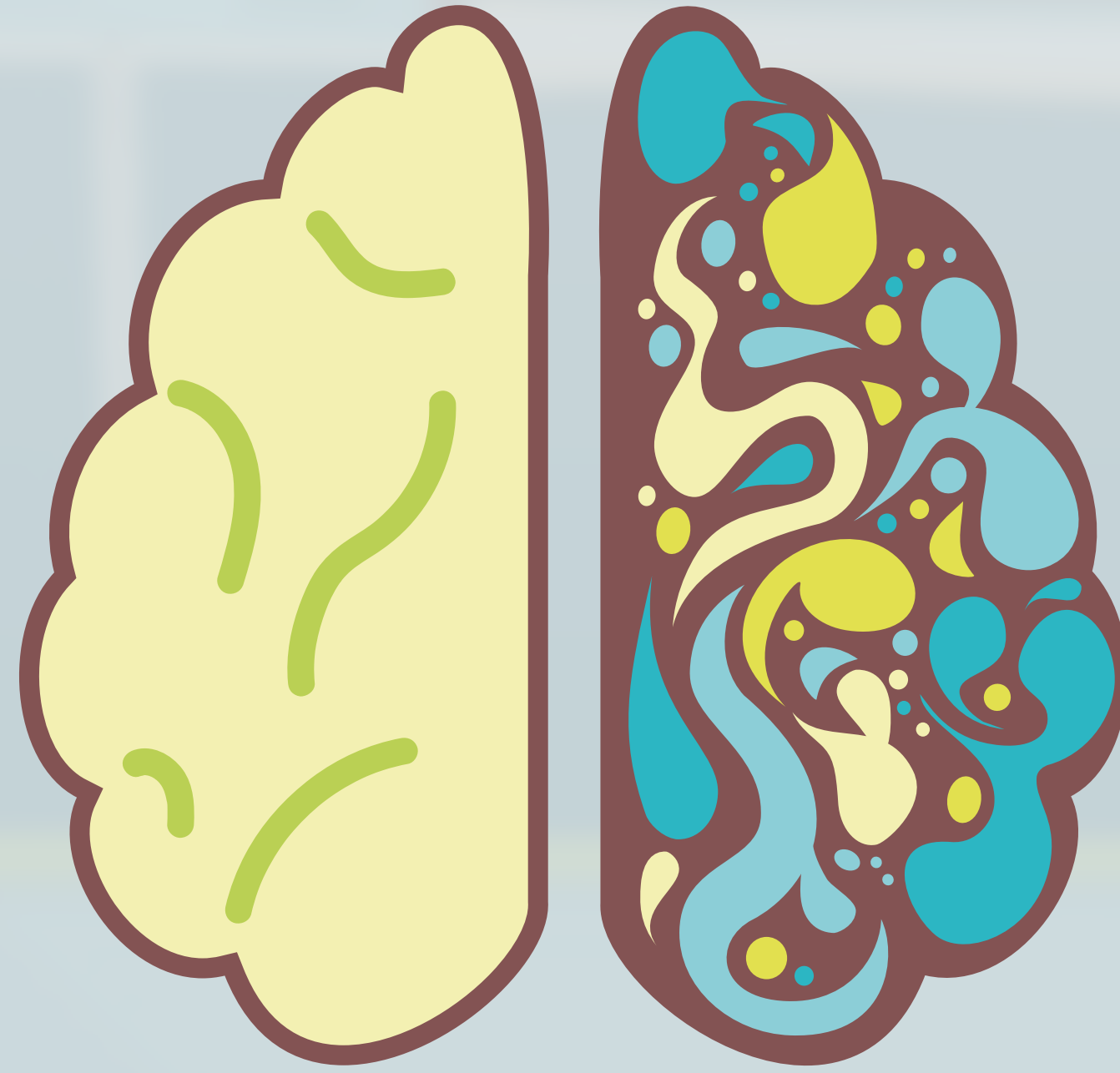


0. يهتم ريان دائمًا بالحصول على التأكيد من الآخرين. يعتقد أن ذكائه شيء ثابت، وإذا لم يتلق الثناء المستمر يشعر بالفشل.



قم بتنظيم هذه الصور لتعكس التحول من العقلية الثابتة إلى عقلية النمو.

العقلية
الثابتة



عقلية
النمو



الأخطاء تفتح عقلك



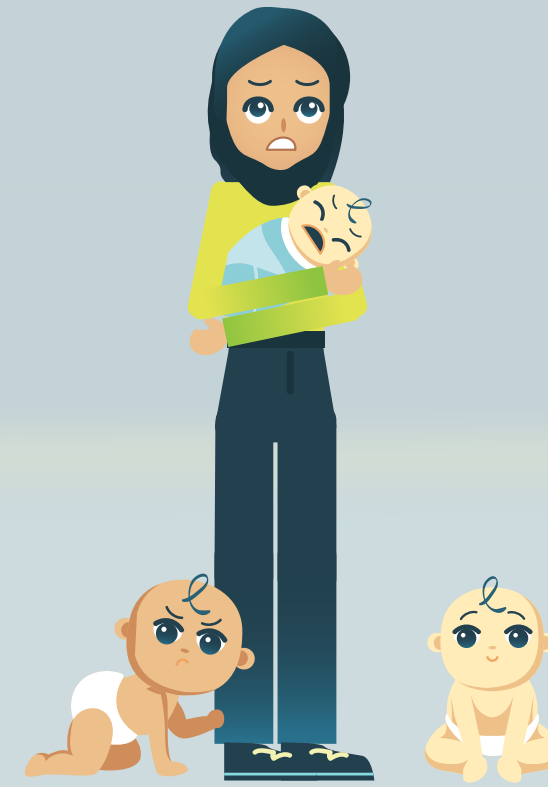
اصنع واحدة اليوم!!



لا أستطيع أن أفعل ذلك



آه لقد ارتكبت خطأ فادحاً



يمكنني استخدام القليل من المساعدة

لا أستطيع أن أفعل ذلك بعد



قم بمطابقة هذه المصطلحات المالية مع تعريفاتها عن طريق قلب كل بطاقة

السعر
المناسب

نقطة
التعادل

التكاليف

هيكل
التكلفة

الإيرادات

قد يتغير بناءً
على السوق
أو التغذية
الراجعة

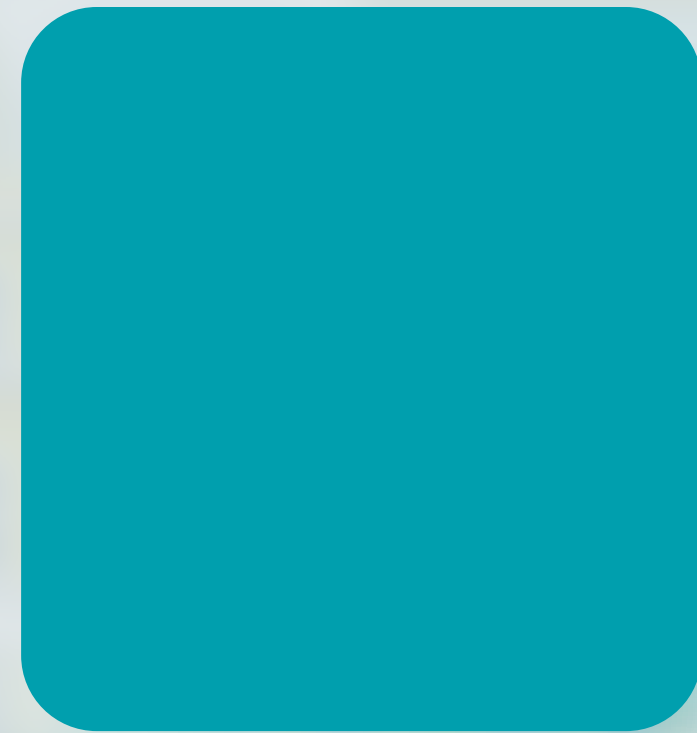
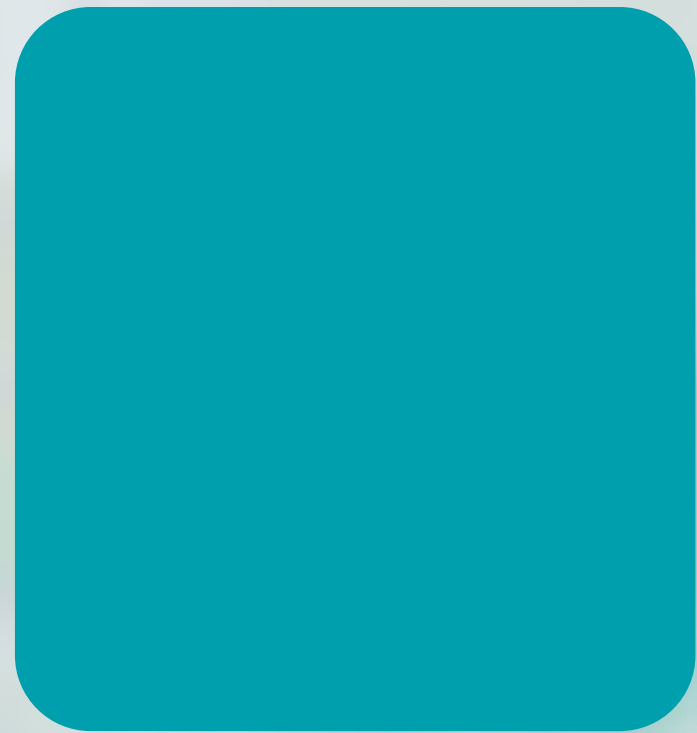
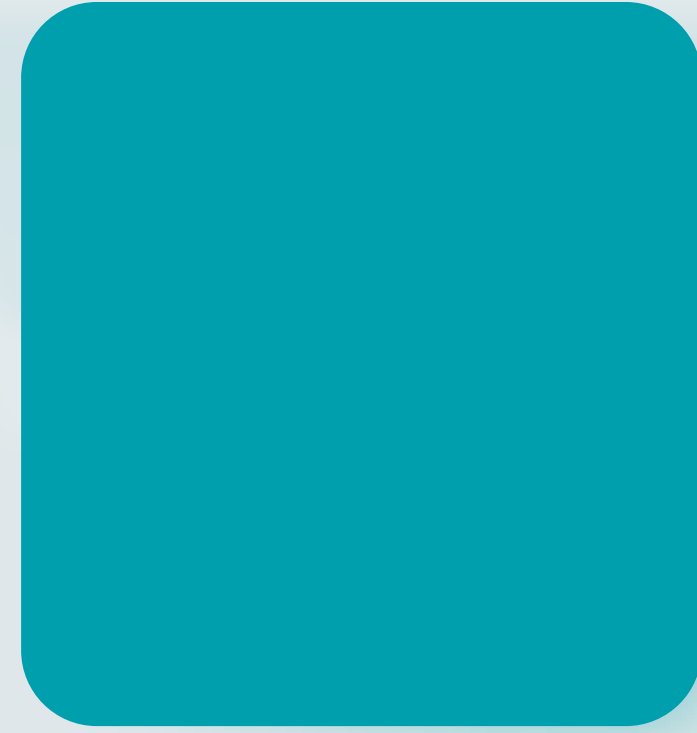
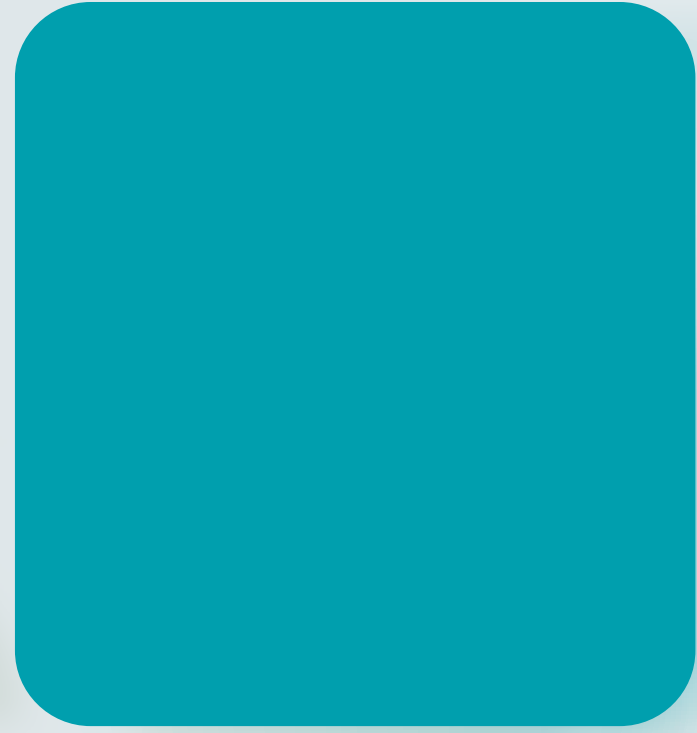
النقطة في
الوسط بين
الإيرادات
والتكاليف

النفقات

تصنيف
التكاليف إلى
ثابتة أو
متغيرة

كسب المال

قم بمطابقة هذه المصطلحات المالية مع تعريفاتها عن طريق قلب كل بطاقة



مع المنتج UVP مطابقة عرض القيمة الفريدة

عرض القيمة الفريدة

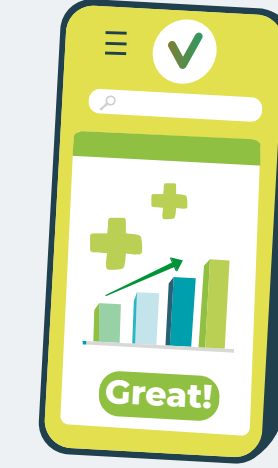
استمتع بأفضل تكنولوجيا إلغاء الضجيج، التي توفر هدوءًا لا مثيل له في سماعات الرأس الرائعة

الحل الشامل للمحترفين المشغولين، يقوم تطبيق زيادة الإنتاجية الخاص بنا بتنظيم المهام والجدول الزمنية والاتصالات بسلسلة في مكان واحد

انغمس في تناول وجبات خفيفة خالية من الشعور بالذنب مع ألواح الشوكولاتة العضوية والخالية من الغلوتين والمستدامة المصدر والتي تلبى رغبتك في تناول الحلويات دون المساس بالجودة

أحدث ثورة في رحلة اللياقة البدنية الخاصة بك باستخدام زجاجة المياه الذكية التي تتبع نسبة الترطيب، وتحدد أهدافًا مخصصة لك، وتتزامن بسلسلة مع تطبيقك الصحي

منتجات



تطبيق زيادة الإنتاجية



سماعات إلغاء الضجيج

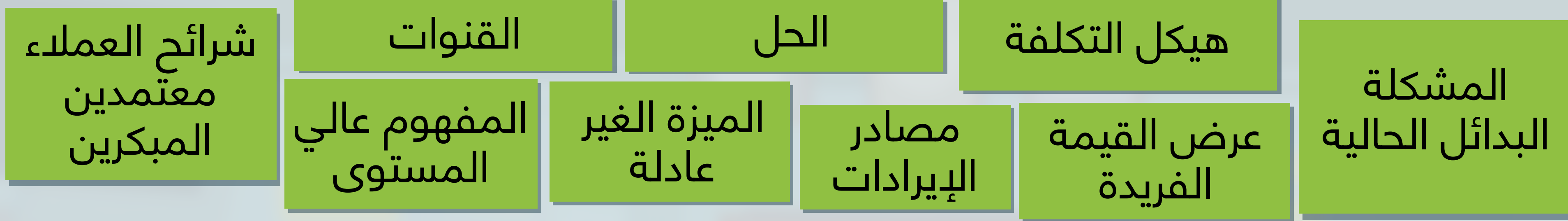


زجاجة مياه ذكية



ألواح الشوكولاتة العضوية

قم بمطابقة كل عنصر في خطة العمل اللين مع فئتها المناسبة عن طريق السحب والإفلات في المكان المناسب



عنصر التسويق	عنصر العميل

لتطوير خطة عمل لفكرة شركة ناشئة فريدة من نوعها Lean Canvas طَبِّقْ منهجية النموذج اللين

التعليمات:

- اختر فكرة للعمل أو المشروع: اختر فكرة لبدء مشروع تجاري يهيك أو أنشئ فكرة خيالية. تأكد من أنها تعالج مشكلة معينة أو تلبى احتياج محدد في السوق.
- تحديد المشكلة: حدد بوضوح المشكلة التي يهدف مشروعك التجاري لحلها. كن محددًا وركز على شريحة العملاء المستهدفة.
- تحديد شرائح العملاء: حدد الشرائح الرئيسية والثانوية من العملاء التي ستستهدفها منتجاتك أو خدماتك.
- ضع عبارة موجزة تعبر عن سبب تميز منتجك أو خدمتك وقيمتها لعملائك المستهدفين: (UVP) تحديد عرض القيمة فريدة.
- اقتراح الحل: حدد ما يقدمه مشروعك من حلول لمعالجة المشكلة المحددة. قم بتسليط الضوء على السمات الرئيسية التي تميز حلك.
- تحديد القنوات: حدد القنوات التي ستستخدمها للوصول إلى عملائك وتقديم منتجك أو خدمتك.
- تحديد مصادر الدخل: حدد كيف سيولد مشروعك الدخل. انظر إلى مصادر الدخل المختلفة المرتبطة بمنتجك أو خدمتك.
- تحديد هيكل التكاليف: قم بسرد التكاليف الرئيسية المرتبطة بتشغيل مشروعك. يشمل ذلك التكاليف الثابتة والمتغيرة.
- تحديد المقاييس الرئيسية: حدد المؤشرات الرئيسية للأداء التي ستساعدك على قياس نجاح مشروعك. انظر إلى المقاييس ذات الصلة بالعملاء وتكاليف الاكتساب ومعدلات الاحتفاظ.
- الميزة غير العادية: فكر فيما يمنح مشروعك تفوقًا تنافسيًا. يمكن أن يكون مهارة فريدة أو تقنية أو شراكات أو أي عامل يميزك.

 <p>المشكلة</p>	 <p>الحل</p>	 <p>عرض القيمة الفريدة</p>	 <p>الميزة الغير عادلة</p>	 <p>شرائح العملاء</p>
<p>البدائل الموجودة</p>	 <p>مقاييس رئيسية</p>	<p>المفهوم عالي المستوى</p>	 <p>القنوات</p>	<p>معتمدين المبكرين</p>
 <p>هيكل التكلفة</p>		<p>مصادر الإيرادات \$</p>		