

Solución integral de agua  
caliente y calefacción

Sala de Calderas Modular

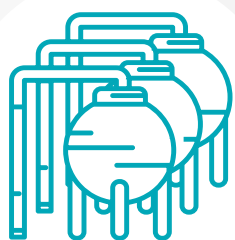


# Construyendo innovación con la Sala de Calderas Modular

La Sala de Calderas Modular consiste en una solución pre-fabricada que viene a reemplazar a las centrales térmicas tradicionales, donde se incorporan tanto los elementos necesarios para la operación como los exigidos por la normativa vigente.

Cada sala de calderas es capaz de suministrar agua caliente sanitaria para un máximo de 700 personas y calefaccionar hasta 6.500 m<sup>2</sup>. En situaciones con requerimientos aún mayores, es posible conectar más de una sala de calderas en paralelo.

Todos los componentes se encuentran cuidadosamente seleccionados en base a largos años de experiencia en el mercado. Acompañado con una ingeniería de alto grado, pueden garantizar un producto de altísima calidad.



**Agua y calefacción**



**700 personas**

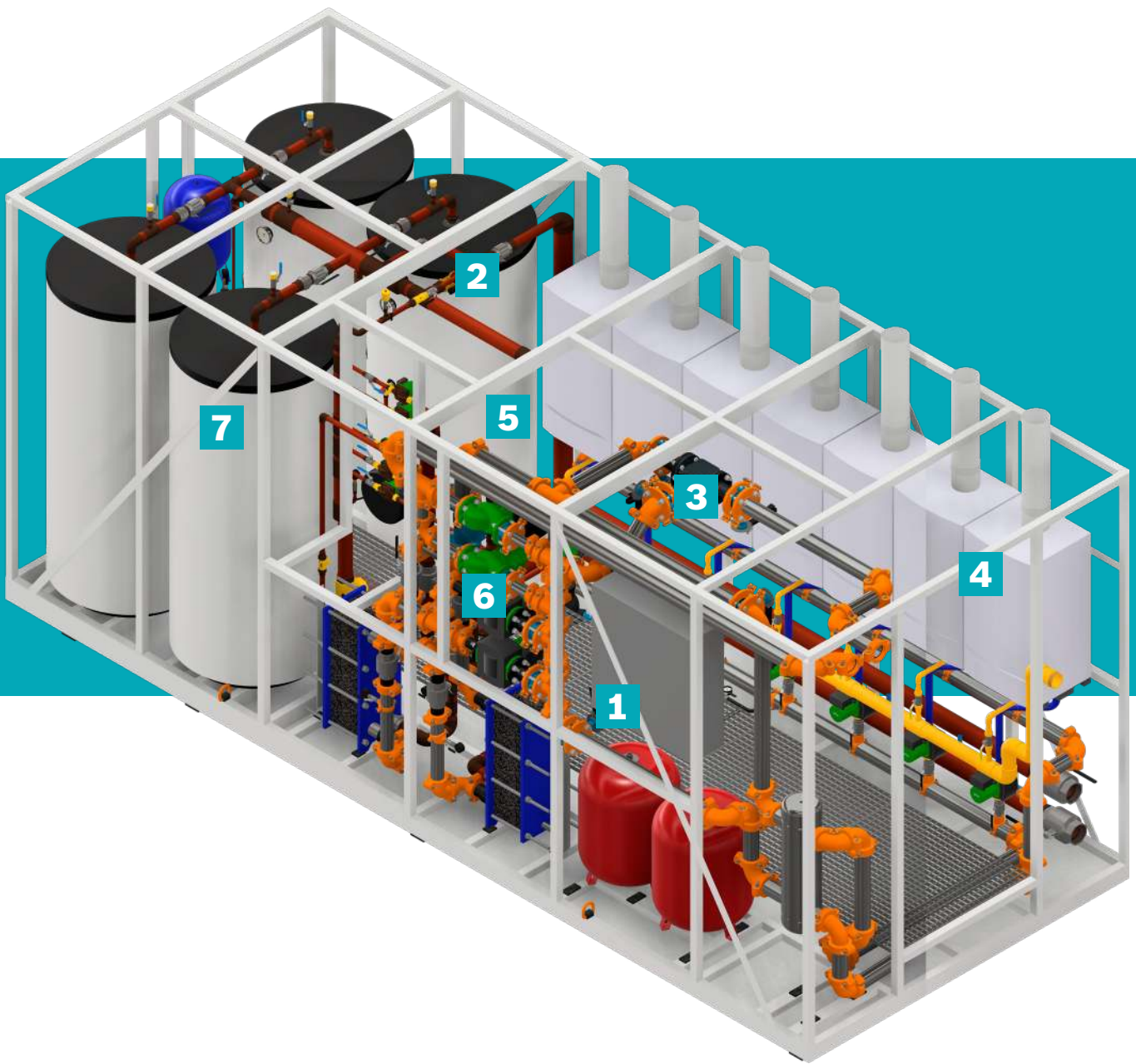


**6500 m<sup>2</sup>**

## Las ventajas

- ▶ Pre-ingeniería desarrollada, no requiere diseño de proyecto
- ▶ Disminuye la gestión en obra, no requiere contrato ni estados de pago
- ▶ No hay trabajos en terreno
- ▶ Reduce los tiempos de obra y coordinación de especialidades
- ▶ Costos fijos y conocidos
- ▶ Servicio preventivo con monitoreo remoto
- ▶ Control de calidad en fábrica, asegura detección temprana de fallas
- ▶ Diseñado para cambiar piezas y realizar reparaciones en terreno
- ▶ Disponibilidad de repuestos

# Componentes



- 1** Controlador digital
- 2** Válvula mezcladora sanitaria
- 3** Válvula mezcladora calefacción
- 4** Calderas de condensación
- 5** Tuberías de acero inoxidable
- 6** Bombas de alta eficiencia
- 7** Acumuladores

## Descripción componentes



### Controlador digital

Cada sala de calderas cuenta con un sistema de control digital con pantalla touch. Adicionalmente se encuentran conectados a una central de monitoreo que permite obtener alertas tempranas en caso de anomalías.



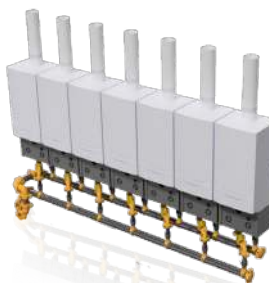
### Válvula mezcladora sanitaria

Las válvulas mezcladoras sanitarias permiten obtener una temperatura de salida de agua caliente que sea estable y segura para los usuarios.



### Válvula mezcladora calefacción

Permite regular la temperatura en la que se desea entregar el agua para calefacción al edificio, generando ahorros al ir ajustando esta temperatura con la temperatura ambiente.



### Calderas de condensación Bosch Condens 5000 W

Debido a la avanzada tecnología de condensación y calidad de la marca Bosch, Condens 5000 W proporciona calefacción de manera confiable y eficiente a grandes residencias y edificios. Se puede instalar en cascada con hasta 7 aparatos alcanzando una potencia térmica de hasta 700 kW.



### Tuberías acero inoxidable

Las tuberías de acero inoxidable permiten tener un sistema limpio y de máxima durabilidad.



### Acumuladores

Acumuladores fabricados en Europa, el tratamiento interior en acero vitrificado entrega el recubrimiento idóneo para contener agua caliente sanitaria y resistir los fenómenos corrosivos que se puedan presentar en el tiempo.

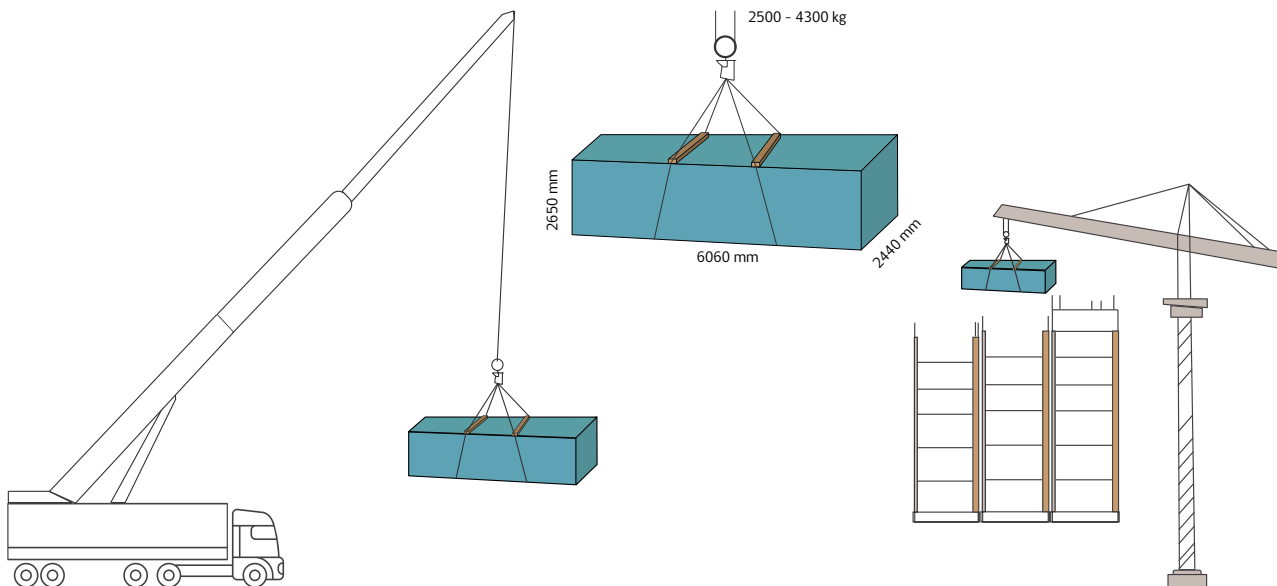


### Bomba de alta eficiencia

Bombas recirculadores de procedencia europea, con variación de frecuencia en los sistemas con calefacción permite aumentar aún más la eficiencia del sistema y disminuir las vibraciones.

# Izaje

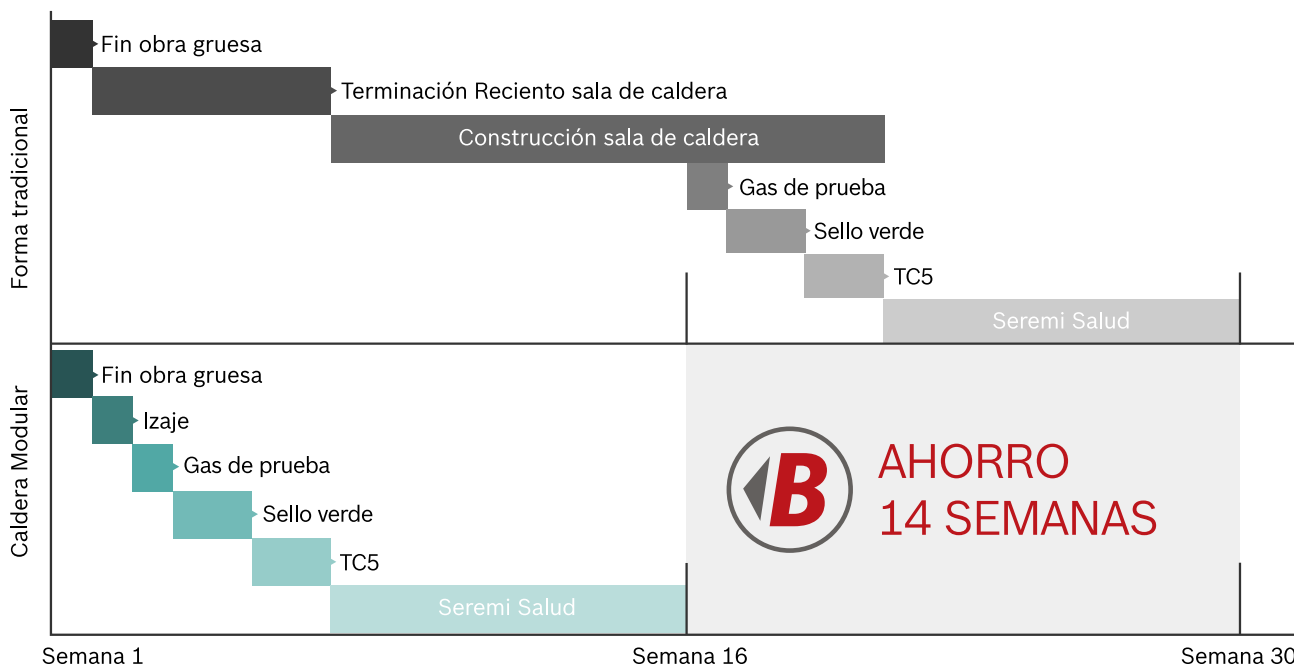
El izaje de la Sala de Calderas Modular puede ser realizado por la grúa torre de la obra o bien por una grúa auxiliar. También es posible instalar la sala en un piso inferior.



# Certificación

Tradicionalmente para la construcción de salas de calderas ha sido necesario considerar los plazos de las obras civiles previas como también el montaje de piping y los equipos por parte de los instaladores.

En cambio la Sala de Caldera Modular ahorra todos estos procesos constructivos permitiendo adelantar hasta 14 semanas la obtención de los certificados relacionados a ésta.



# Datos técnicos

Sala de Calderas Modular		
Características técnicas Sala Calderas	Unidad	
Dimensiones (largo x alto x ancho)	mm	6060 x 2650 x 2440
Peso de la sala en vacío <sup>1</sup>	kg	2500 - 4300
Potencia térmica <sup>1</sup>	kW	100 - 700
Tipo de gas	-	Gas natural, gas licuado
Caldera Condensación Bosch Condens 5000 W		
Unidad		
Potencia térmica por unidad	kW	100
Rendimiento global normalizado curva de calefacción (75/60 °C)	%	106,7
Rendimiento global normalizado curva de calefacción (40/30 °C)	%	109,5

<sup>1</sup> Sujeto al requerimiento térmico del proyecto, hasta 7 calderas de 100 kW en cascada y 4 acumuladores.

## Boetek

Av. El Rosal 4571, Huechuraba  
Santiago, Chile

Tel.: +56 2 2862 1710  
proyectos@boetek.cl  
**www.boetek.cl**

## Bosch

Robert Bosch S.A.  
Bosch Termotecnología  
El Cacique 0258, Providencia  
Santiago, Chile

Tel.: + 56 2 2405 5500  
termotecnología.info@cl.bosch.com  
**www.bosch-climate.cl**

©Bosch Thermotechnik GmbH, 2019  
Las imágenes son solo ejemplos  
| Nos reservamos el derecho  
a realizar cambios | 04/2019