



Kontrolle ist besser.

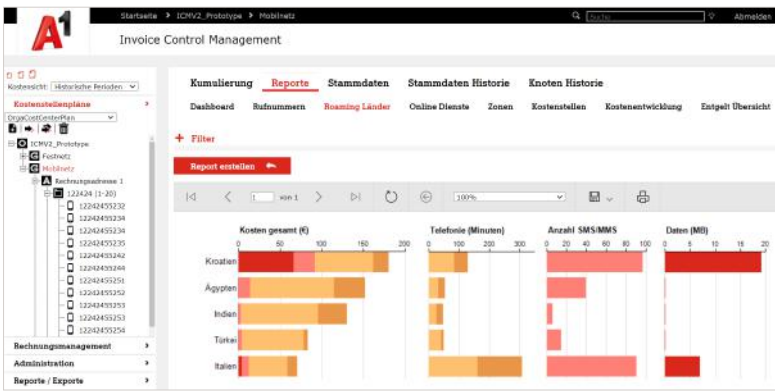
Invoice Control Management

Das Portal für Ihre Rechnungsdaten

Die manuelle Prüfung und Verarbeitung von Rechnungen kostet Ihren Mitarbeitern viel Zeit und ist eine monotone Routinetätigkeit. Unklarheiten müssen in individueller Rücksprache beseitigt werden. Papierrechnungen werden manuell in ein ERP System übertragen. Diese Tätigkeiten sind fehleranfällig, zeitintensiv und verursachen unnötige Kosten.

Mit unserem Cloud-basierten Portal für Rechnungsdaten haben Sie Ihre Kosten im Griff und automatisieren Routineaufgaben. Standardisierte und maßgeschneiderte Reports informieren Ihre Mitarbeiter über laufende Kosten.

Wir digitalisieren Ihre Rechnungen und schaffen volle Transparenz Ihrer Kosten und Verbrauchsdaten.



Alle Telekommunikationskosten transparent, strukturiert und digital in ICM

Reporting

A1 Rechnungsdaten werden automatisch importiert und stehen Ihnen 24 Monate lang zur Verfügung. Die Daten von ausländischen IKT Providern sind einfach integrierbar und ermöglichen Ihnen ein internationales Reporting. Größte Kostenverursacher, nicht genutzte Simkarten, Datennutzung pro Land, Entwicklungen in den letzten 12 Monaten sowie Auswertungen auf Kostenstellen sind nur einige der Auswertungen, die Sie im Standard nutzen können.

Automatisierte Verarbeitung

Alle Reports sind in unterschiedliche Formate wie Excel oder Word exportier- und weiterverarbeitbar. Für den Import der Daten in Ihr ERP System stehen individuelle Exportformate bereit. Der regelmäßige Emailversand von Reports an definierte Mitarbeiter oder Kostenstellenverantwortliche sorgt für Transparenz und Kostenbewusstsein.

Individuelle Erweiterungen

ICM bietet bereits zahlreiche Standardfunktionen und Reports. Darüber hinaus entwickeln wir kundenindividuelle Erweiterungen und Anpassungen. Mit über 15 Jahren Erfahrung in der Verarbeitung von IKT Rechnungsdaten unterstützen wir Sie hier gerne und mit hoher Expertise.

Ihre Vorteile

- Alle IKT Kosten digital und automatisiert in der A1 Hochsicherheitscloud
- Volle Transparenz durch umfangreiches Reporting
- Kosteneinsparung durch Automatisierung des Abrechnungsprozesses



Ihr Ansprechpartner

Manfred Steinlechner

+43 664 8845 4352

manfred.steinlechner@world-direct.at

Mehr zu diesem Thema

www.world-direct.at/tk13



Volle Transparenz über Ihre Kosten und Verbrauchsdaten



Übersichtliches Dashboard

Was oder wer sind die größten Kostenverursacher? Wie hoch ist der Datenverbrauch jeder einzelnen Rufnummer und im gesamten Vertrag?



Detaillierte Kostenreports

Gibt es ungenutzte SIM-Karten im Unternehmen? Welche Verträge und Rechnungen sind vorhanden?



Nutzungsstatistiken

Wie viel Roaming wird in welchen Ländern von wem verursacht?



Reports für A1 Enterprise Comfort Mobile

Passen die gewählten Sprach- und Datenprofile zum aktuellen Nutzerverhalten?

#YourDigitalFuture

Bei World Direct entwickeln wir Software und betreiben IT Infrastruktur für die Branchen Medizin, Energie, Immobilien, Finanz, Telekommunikation und den Öffentlichen Sektor. Gemeinsam mit unserer Mutter A1 und Kooperationspartnern schaffen wir neue Lösungen für eine digitale Zukunft.



WORLD DIRECT

<we code your digital future>