



# MOE

## SAFETY CENTER

สถานศึกษาปลอดภัย

# MOE Safety Center

ระบบมาตรฐานความปลอดภัยในสถานศึกษา

โรงเรียนเตรียมอุดมศึกษาน้อมเกล้า นนทบุรี



นางสาวสุภาวดี ฟ้าพยอมจันทร์  
ผู้อำนวยการโรงเรียน

ดูข้อมูลเพิ่มเติม





# MOE Safety Center?

## คือระบบอะไร



เป็นระบบมาตรฐานความปลอดภัยในสถานศึกษาโดยใช้หลัก *Digital Based Management* เป็นรูปแบบ วิธีการ หรือกระบวนการในการดูแลช่วยเหลือนักเรียน นักศึกษา ให้เกิดการเรียนรู้อย่างมีคุณภาพ มีความสุข และได้รับการปกป้องคุ้มครองความปลอดภัยทั้งด้านร่างกายและจิตใจ รวมถึงการเสริมสร้างทักษะให้ผู้เรียนมีความสามารถในการดูแลตนเองจากภัยอันตรายต่างๆ ท่ามกลางสภาพแวดล้อมของสังคม

นักเรียน ครูและบุคลากรทางการศึกษา หรือประชาชนทั่วไป สามารถเข้าถึงระบบ MOE safety center เมื่อมีความรู้สึกไม่ปลอดภัยและมีความประสงค์จะร้องทุกข์ ร้องเรียน หรือเตือนให้ทราบว่าสถานศึกษาแห่งหนึ่งกำลังเกิดภัยอย่างหนึ่งอย่างใดใน 4 กลุ่มภัย ดังนี้

- 1) ภัยที่เกิดจากการใช้ความรุนแรงของมนุษย์ (Violence)
- 2) ภัยที่เกิดจากอุบัติเหตุ (Accident)
- 3) ภัยที่เกิดจากการถูกละเมิดสิทธิ์ (Right)
- 4) ภัยที่เกิดจากผลกระทบต่อสุขภาพทางกายและจิตใจ (Unhealthiness)



# ภัยที่เกิดจาก การใช้ความรุนแรงของมนุษย์ Violence



**การล่วงละเมิด  
ทางเพศ**

ตัวอย่าง

ครู B ลวนลามเด็กผู้หญิงด้วยการจับก้น ทำให้เด็ก  
รู้สึกหวาดกลัว หวาดระแวง

ตัวอย่าง

คนแปลกหน้าพาตัวเด็กไปเรียกค่าไถ่

**การล่อลวง  
ลักพาตัว**



**การทะเลาะ  
วิวาท**

ตัวอย่าง

นักเรียนชายชกต่อยภายในโรงเรียน เนื่องจากคิดว่า  
อีกฝ่ายมองหาเรื่อง

ตัวอย่าง

นาย A มักจะถูกเพื่อนรังแกเสมอ เพราะตัวเล็ก  
และไม่สู้คน จนรู้สึกไม่อยากไปโรงเรียน

**การกลั่นแกล้ง  
รังแก**



**สารเคมีและ  
วัตถุอันตราย**

ตัวอย่าง

นักเรียนอาชีพะพทอาวุธมีดเล่มยาวติดตัวเสมอ  
โดยให้เหตุผลว่าป้องกันตัวจากคู่อริ

ตัวอย่าง

ประท้วงโรงเรียนตัดผมนักเรียนชาย แล้วก่อเหตุทำลาย  
ข้าวของโรงเรียนจุดไฟเผาถังรถยนต์ทำให้เกิดความ  
เสียหายใหญ่โต

**การชุมนุมประท้วง  
และการจลาจล**



**การก่อวินาศกรรม**

ตัวอย่าง

นักเรียนก่อเหตุเผาห้องพักครู

ตัวอย่าง

เกิดเหตุระเบิดจากถังแก๊สรั่วในโรงอาหาร มีนักเรียน  
และครูบาดเจ็บเสียชีวิต

**การระเบิด**



# MOE Safety Center



# ภัยที่เกิดจาก อุบัติเหตุ Accident



ภัยจากอาคารเรียน  
สิ่งก่อสร้าง

ตัวอย่าง

โรงเรียน ก.ไก่ ก่อสร้างต่อเติมอาคาร แล้ว  
เศษอิฐตกลงมาถูกหัวนักเรียนแตก

ตัวอย่าง

นักเรียน ม.4 เรียนวิชาฟันดาบในขณะที่ฝึกฟันดาบ  
เศษของดาบไม้ที่ใช้ฝึกซ้อมกระเด็นเข้าตาได้รับบาดเจ็บ

ภัยจากเครื่องมือ  
อุปกรณ์



ภัยจากการจัดกิจกรรม

ตัวอย่าง

กีฬาสกีภายในโรงเรียน ทัศนจันทร์พัง  
ในงานนักเรียนบาดเจ็บ

ตัวอย่าง

ลมแรงพัดกระหน่ำ พัดหลังคาพัง

ภัยจากภัยธรรมชาติ



ภัยจากยานพาหนะ

ตัวอย่าง

นักเรียนรถชนจากการจับจี้รถจักรยานยนต์ หน้าโรงเรียน

# MOE SafetyCenter



# ภัยที่เกิดจาก

# การถูกละเมิดสิทธิ์ Right



## การไม่ได้รับความเป็นธรรมจากระบบการศึกษา

ตัวอย่าง

นักเรียนชายตีผมผิวดำเรียบร้อยแล้วคุณครูไม่ได้ตักเตือนนักเรียนแต่ตีผมนักเรียน ซึ่งเป็นการกระทำทำให้เด็กนักเรียนอับอาย

## การถูกปล่อยปละละเลย ทอดทิ้ง

ตัวอย่าง

นายแดงถูกผู้ปกครองทอดทิ้งกลายเป็นกำพร้าตั้งแต่ 3 ขวบ จนปัจจุบันอายุ 12 ปี ก็ไม่เคยเจอพ่อแม่อีกเลย



## การคุกคามทางเพศ

ตัวอย่าง

ครูพละใช้สายตามองนักเรียนหญิงอย่างไม่สมควร เป็นการคุกคามทางเพศที่ทำให้รู้สึกถูกทำร้ายทางจิตใจ



# MDE SafetyCenter



# ภัยที่เกิดจาก ผลกระทบทางสุขภาพทางกายและจิตใจ Unhealthiness



## โรคระบาดในมนุษย์

ตัวอย่าง

โรคไวรัสโคโรนา 2019



## ภาวะจิตเวช

ตัวอย่าง

โดนบูลลี่ เด็กเป็นโรคซึมเศร้า

## โรคระบาดในสัตว์

ตัวอย่าง

พาหะนำโรคหนู เชื้อโรคที่มาจากหนูจึงต้องมีการหมั่นทำความสะอาดโรงเรียน โรงอาหาร เพื่อไม่ให้เกิดการแพร่กระจายเชื้อโรคสู่คน



## ยาเสพติด

ตัวอย่าง

พบเด็กนักเรียน เสพยาบ้า  
กันที่ร้านขายของชำ



## มลภาวะเป็นพิษ

ตัวอย่าง

ปัญหามลพิษไม่อาจหลีกเลี่ยงได้อาจทำให้เกิดปัญหาสุขภาพทั้งทางร่างกาย  
มลพิษที่เกิดจากไฟฟ้าทำให้เกิดหมอกควันที่อันตรายต่อทางเดินระบบหายใจ



## ภัยไซเบอร์

ตัวอย่าง

ภัยที่นักเรียนใช้ social ในโรงเรียนในทางที่ผิด  
หรือไม่ระมัดระวังมากพอจนทำให้เกิดปัญหา  
ตามมาภายหลังมีเด็กนักเรียนแอบถ่ายคุณครู  
ที่กำลังตักเตือนนักเรียนชายที่ไม่เข้าห้องเรียน  
แต่นักเรียนนำไปตัดต่อคลิปวิดีโอจึงทำให้มีการ  
เข้าใจผิดใน social media จึงทำให้คุณครูโดน  
กล่าวหา



## ติดเกม

ตัวอย่าง

ผู้ปกครองร้องเรียนว่า  
นักเรียนไม่ยอม  
ไปโรงเรียนเพราะติดเกม



## การพนัน

ตัวอย่าง

การแทงบอล  
การเล่นพนันออนไลน์  
นักเรียนสามารถ  
เข้าถึงได้ง่าย



# MOE SafetyCenter





# มาตรการ..... 3 ป

## ป้องกัน

เมื่อเหตุการณ์นั้นต้องการการแก้ไข

## ปลุกฝัง

เมื่อเหตุการณ์เกิดบ่อยต้องสร้างกระบวนการ

## ปราบปราม

เมื่อเหตุการณ์นั้นมีผู้กระทำผิด







MOE SafetyCenter

15 mins



## 4 ช่องทางการแจ้งเหตุ

# SAFE สถานศึกษาปลอดภัย MOE SAFETY CENTER



4 ช่องทางการแจ้งเหตุ



Application

MOE Safety Center



Download on the  
App Store

GET IT ON  
Google Play



Website

[www.moesafetycenter.com](http://www.moesafetycenter.com)

LINE

Line

@MOESafetyCenter



QR Code



Call Center

02-126-6565



Like



Comment



Share





# ใครแจ้งเรื่องได้บ้าง



นักเรียน



ผู้ปกครอง



ครู



เจ้าหน้าที่  
สถานศึกษา



ผู้บริหาร  
สถานศึกษา



ประชาชนทั่วไป



ดาวน์โหลด **APP** ใช้งานง่าย ๆ

android



IOS



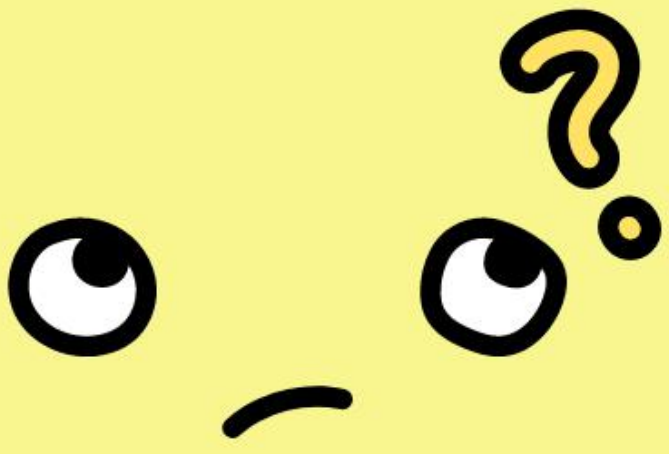
play store



app store







ค้นหาข้อมูลเพิ่มเติม



SCAN ME





MOE

SAFETY CENTER

สถานศึกษาปลอดภัย

# MOE Safety Center

ระบบมาตรฐานความปลอดภัยในสถานศึกษา

โรงเรียนเตรียมอุดมศึกษาน้อมเกล้า นนทบุรี



นางสาวสุภาวดี ฟ้าพยอมจันทร์  
ผู้อำนวยการโรงเรียน

ดูข้อมูลเพิ่มเติม

