

CAE Medicor

臨床護理技術訓練產品



CAE Medicor 產品特點

- 高耐用
可自癒之MedicSkin專利材質
可穿刺1000次以上
- 高擬真
皮下組織、觸感皆與人體相似
- 易維護
不染色、抗黴菌、可用清水清洗
- 經濟實惠
高品質且耐用，降低汰換成本



綜合護理技術訓練

MultiCUBE 護理技術綜合訓練模塊

CUBE-001-TC-BU-M



導尿技術



靜脈穿刺/傷口拆線



傷口護理

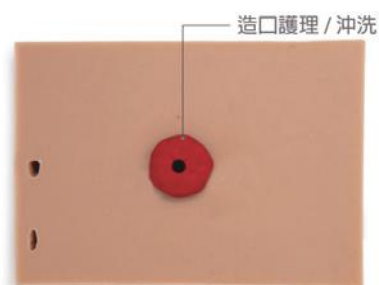


肌肉/皮下注射

- 專為遠距教學設計，可訓練多種護理技術
- 高擬真、耐用且小巧便攜，可在任何場所訓練
- 易於清潔維護、抗黴菌
- 尺寸：7.5 x 7.5 x 7 (cm)

MultiPad 護理技術綜合訓練模組 I

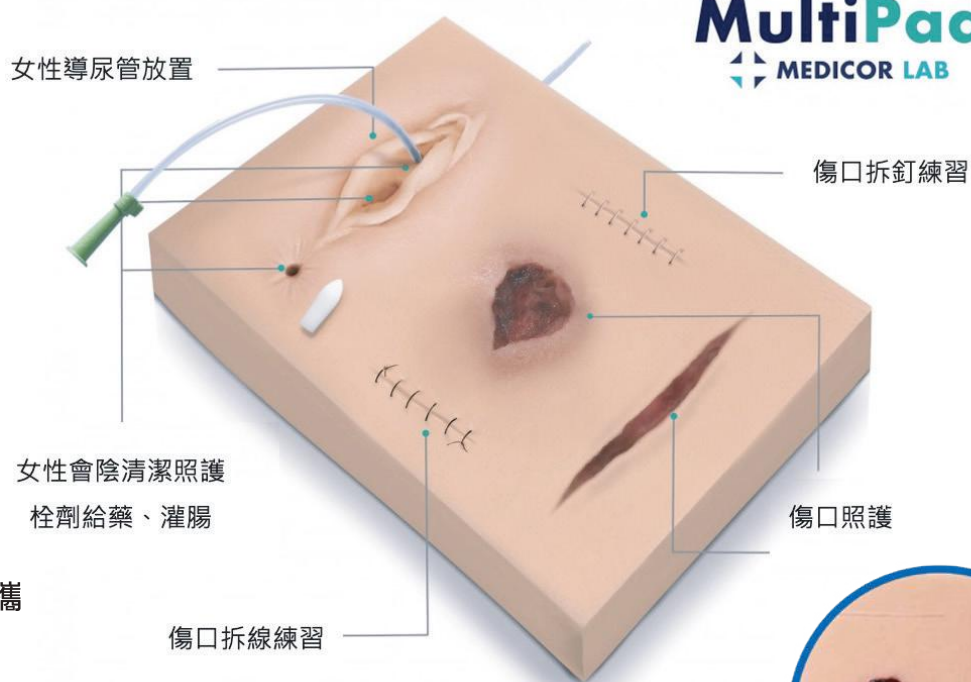
FLEX-MULTIPAD1-M



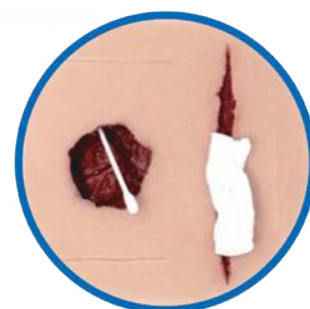
- 高擬真、耐用且便攜
- 可在任何場所訓練
- 易於清潔維護、抗黴菌
- 可訓練多種護理技術
- 尺寸：21 x 15 x 2.5 (cm)

MultiPad 護理技術綜合訓練模組 II

FLEX-MULTIPAD2-M



- 高擬真、耐用且便攜
- 可在任何場所訓練
- 易於清潔維護、抗黴菌
- 可訓練多種護理技術
- 尺寸：21 x 15 x 2.5 (cm)



靜脈注射

靜脈注射手臂模型

IV-BT-001-TN-M (深色血管，適合初學者練習)
IV-BT-001-TC-M (淺色血管)

- 用於訓練靜脈注射技術
- 內含四條可穿刺靜脈，且具回血功能
- 可觸診靜脈以定位穿刺位置
- 可在5分鐘內快速更換模型皮膚及血管

可選購配件：皮膚 (IV-BTP-001-M)、深色血管 (R-TIV-001-TN Black)
淺色血管 (R-TIV-001-TC Clear)



靜脈注射手部模型

IV-M-001-M



- 用於訓練靜脈注射技術
- 可穿刺靜脈包括手背靜脈、貴要靜脈和頭靜脈，且具回血功能
- 可觸診靜脈以定位穿刺位置



穿戴式靜脈注射模塊 (深色血管)

IV-P-002-TN-S-M

穿戴式靜脈注射模塊 (淺色血管)

IV-P-002-TC-S-M

- 用於訓練靜脈注射
- 模塊表面可觸診靜脈，且具回血功能

可選購配件：模擬血液製備粉 (IV-RS-001)



肌肉注射

肌肉注射模塊

I-PIM-001-M

穿戴式肌肉注射模塊

I-PIM-001-S-M



- 用於訓練肌肉注射，模塊內含皮膚層與肌肉層
- 模型具有藥物排出設計

肌肉注射臀部模型

G-FIO-002-M



- 用於訓練臀部肌肉注射技術
- 解剖構造含股骨大轉子與髂骨

女性臀部 (注射/栓劑給藥) 模型

G-FIRV-001-M



- 用於肌肉注射技術
- 用於訓練肛門 / 陰道栓劑給藥
- 解剖構造含股骨大轉子與髂骨

皮下注射

皮下注射模塊

I-PSC-001-M

穿戴式皮下注射模塊

I-PSC-001-S-M

- 用於訓練皮下注射，例如：胰島素注射 (胰島素空針與筆針)
- 模型具有藥物排出設計



穿戴式皮下注射腹部模型 (成人)

I-A-001-S-M

穿戴式皮下注射腹部模型 (兒童)

I-AP-001-S-M

- 用於訓練皮下注射
例如：胰島素注射 (胰島素空針與筆針)
- 模型具有藥物排出設計



皮內注射

皮內注射模塊

I-PID-001-M

穿戴式皮內注射模塊

I-PID-001-S-M

- 用於訓練皮內注射技術
例如：Penicillin Test、結核菌素試驗
- 模塊具表皮與真皮層，正確注射後呈現水泡狀，如在真人身體上注射般
- 共 9 處注射位置可供練習



穿戴式女性導尿模型

G-OFU-002-S-V-M



- 用於訓練女性導尿技術
- 可供練習導尿管插入和cuff充氣，使尿液排出
- 穿戴式設計，可用於標準病人與模擬人身上執行導尿技術
- 另有女性會陰清潔護理款 (G-OF-001-M)



穿戴式男性導尿模型

G-OMU-002-S-V-M



- 用於訓練男性導尿技術
- 可供練習導尿管插入和cuff充氣，使尿液排出
- 穿戴式設計，可用於標準病人與模擬人身上執行導尿技術
- 另有男性會陰清潔護理款 (G-OM-001-S-M)



可選購配件：男性包皮 (G-OMP-001-M)



穿戴式會陰清潔護理模型

G-OMF-001-S-M



- 用於訓練會陰清潔護理
- 模型可輕易轉換性別
- 穿戴式設計，可用於標準病人與模擬人

耗材/配件



模擬尿液袋
R-SU-001



模擬尿液製備粉
G-RU-001



模擬尿液瓶
R-BOMFU-001

縫合訓練

縫合練習模型

- 適用於訓練傷口縫合、拆線、與穿刺技術訓練 (無注射功能)
- 穿刺痕跡可自癒，切口傷痕則無自癒功能



手術縫合練習手臂模型

M-FB-001-M



手術縫合練習手部模型

M-FM-001-M



手術縫合練習足部模型

M-FP-001-M



會陰切開術
縫合訓練模型

G-OFHE-001-M

縫合/拆釘練習模塊

- 用於訓練縫合與拆釘練習
- 具三種類型模塊可供選擇，包括：線縫合、釘縫合與可注射的縫合模塊



線縫合模塊

S-S-001-M



釘縫合模塊

S-SA-001-M



縫合模塊 (可注射)

S-SI-001-M

膿瘍護理

皮膚膿瘍模型

S-PPI6-001-M

- 用於皮膚膿瘍護理技術訓練
- 可練習評估膿瘍狀況



可選購配件：皮膚膿瘍模型用替換皮膚 (S-PIC-001-M)

癌症

皮膚癌手臂

M-MBP-001-M



- 用於識別皮膚癌病癥
- 具五種不同病徵
- 磁吸式設計、可吸附於手臂上

產科護理

穿戴式女性哺乳與腫瘤乳房模型

B-SML-001-S-M

- 用於母乳餵養之手擠乳技術、與乳房檢查觸診技術訓練
- 高擬真材質與真實乳房觸感相似
- 具四種不同大小腫瘤、四個腫瘤位置
- 穿戴式設計，便於教學與練習 (另有無背帶款：B-SML-001-M)



正常乳房模型

泌乳款: B-SL-001-M
腫瘤款: B-SM-001-M



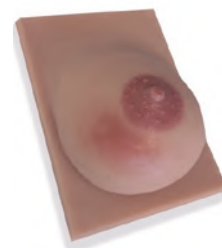
乳頭凹陷乳房模型

泌乳款: B-SL-001-I-M
模型款: B-S-001-I-M



乳頭破裂乳房模型

泌乳款: B-SL-001-C-M
模型款: B-S-001-C-M



乳腺炎乳房模型

B-SMA-001-M

穿戴式產後子宮按摩腹部模型

O-FU-001-A-S-M

- 高擬真產後腹部模型，可供訓練產後子宮按摩技術
- 具子宮大小與下降程度復舊過程變化
- 可任意改變模擬子宮底的放置位置
- 穿戴式設計，方便教學與練習 (另有無背帶款：O-FU-001-A-M)



穿戴式懷孕腹部模型

B-FV9-001-M

- 高擬真懷孕腹部模型，為36週孕肚
- 穿戴式設計，可用於標準病人與模擬人身上模擬妊娠檢查評估



黏貼式剖腹產傷口貼片

P-PAC-001-M

- 無需黏著劑即可貼附在任何表面上，黏性佳不易脫落
- 可用於標準病人與模擬人身上模擬訓練，且撕除後表面不殘留痕跡
- 使用後以清水沖洗，即可重複使用



新生兒腳跟採血模型

M-NNPES-001-M

- 用於新生嬰兒腳跟採血技術訓練
- 真實模擬新生兒足跟的柔軟度和結構
- 模型內部具儲血設計，可真實模擬採血



可選購配件：腳跟採血模型專用血液補充瓶 (R-RS-002)

新生兒肌肉注射腿部模型

M-NNJI-001-M

- 用於新生嬰兒腿部肌肉注射技術訓練，如預防針注射
- 模型具藥物排出設計



早產兒模擬人

NN-P-001

- 用於訓練早產兒照護處置
- 可練習CPR技術、氣管内管放置、肌肉注射技術
- 模型具藥物排出設計



情境模擬

老人面容

B-MV-001-M



- 具擬真細部，提升情境擬真程度
- 適用於大部分模擬人

女性胸部

B-PM-001-M

- 具擬真細部，提升情境擬真程度
- 適用於大部分模擬人



凹陷性水腫貼片

P-OG-001-M

- 無需黏著劑、黏性佳
- 具有1+及2+不同之水腫程度



腸造口貼片

- 無需黏著劑即可貼附在任何表面上，黏性佳不易脫落
- 可用於標準病人與模擬人身上模擬訓練，且撕除後表面不殘留痕跡
- 使用後以清水沖洗，即可重複使用



小兒腸造口貼片

P-SEC-001-M



成人腸造口貼片

P-SC-001-M



具支架之腸造口貼片

P-SPC-001-M



採檢模型

口咽、鼻咽拭子採檢訓練模型

B-TP-001-M

- 專用於訓練口咽、鼻咽拭子採檢訓練
- 模型具擬真解剖構造，包括舌部、懸雍垂和牙齒



眼藥滴入模型

穿戴式眼藥滴入模型

OP-OG-001-M

- 用於訓練眼藥水、人工淚液滴入技術
- 模型之眼瞼可拉動
- 穿戴式設計，可用於標準病人與模擬人



傷口貼片

- 無需黏著劑即可貼附在任何表面上，黏性佳不易脫落
- 可用於標準病人與模擬人身上模擬訓練，且撕除後表面不殘留痕跡
- 使用後以清水沖洗，即可重複使用

黏貼式傷口 (多種類)

P-PC-001-6-M



黏貼式傷口 (貓咬傷)

P-PCMC-001-M



黏貼式傷口 (異物插入)

P-PEC-001-5-M



黏貼式傷口 (壓傷)

P-PSCK4-001-M



黏貼式傷口 (燙傷)

P-PCBPK4-001-M



黏貼式瘀斑 (大)

P-PCYM-001-M



黏貼式血腫模型

P-PBSC-001-M



黏貼式傷口 (胸管傷口)

P-PCDT-001-M



黏貼式瘀斑 (小)

P-PCY-001-M



手部創傷模型

- 適用於訓練手部創傷傷口辨識、外傷治療
- 穿刺痕跡可自癒，切口傷痕則無自癒功能



成人手臂 M-FBA-001-M



成人輕度燒傷手部
M-FMB-001-M



成人重度燒傷手部
M-MMBP-001-M



成人創傷手部
M-MMT-001-M



成人斷指手部
M-FMDA-001-M



成人斷掌手部
M-MMA-001-M



成人斷掌手部 (含骨頭)
M-MMA-001-O-M

足部創傷模型

- 適用於訓練足部創傷傷口辨識、外傷治療
- 穿刺痕跡可自癒，切口傷痕則無自癒功能



糖尿病足部
M-FPD-001-M



成人創傷足部
M-FPA-001-M



成人創傷足部 (含骨頭)
M-FPA-001-O-M



腳指甲移除模型

M-PO-001-M

- 用於腳指甲移除技術訓練
- 具出血設計、令練習更佳逼真
- 具額外的指甲片，以重複使用模型



healthcare.kyst.com.tw
錫昌科技 KYS Technology

info@kyst.com.tw 0800-026677  KYSCME  @duu8771q



website



Facebook



line@

