



**XRATOX<sup>®</sup>**  
**LIBERTY** 

# LA FILOSOFÍA DE LIBERTY



La imagen es una representación simbólica de la libertad en arameo, inspirada en el estilo de las runas.

Por lo tanto, la combinación de estos símbolos en una sola imagen que representa la **Libertad** en su sentido más amplio: física, emocional y espiritual.

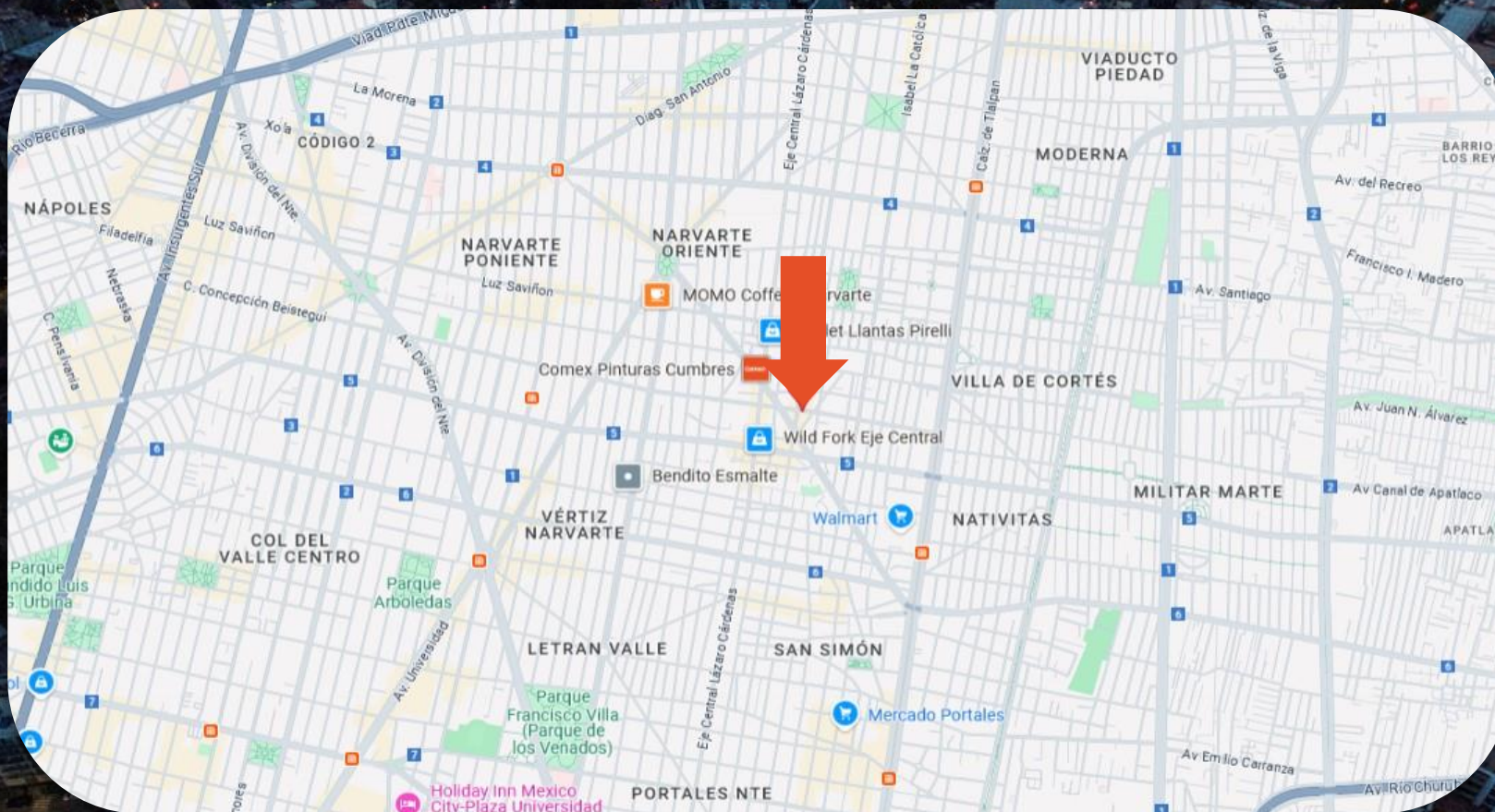


# DESCRIPCION DEL PROYECTO

*Vivir en **Liberty** es disfrutar del equilibrio perfecto entre comodidad, ubicación y modernidad. Es despertar cada día en un entorno seguro y elegante, con todo lo que necesitas a pocos pasos: parques para correr, cafés para inspirarte, centros comerciales para disfrutar, y una comunidad que valora la tranquilidad y el buen gusto. Aquí, cada detalle ha sido pensado para mejorar tu calidad de vida y hacer de tu hogar, un verdadero refugio urbano.*



# UBICACION



*Simón Bolívar 1018, Niños Héroes de Chapultepec,  
Benito Juárez, 03440 CDMX*



**CENTRO COMERCIAL  
PARQUE DELTA A 3 KM.**



**PARQUE HUNDIDO A 5 KM.**



**TEATRO DE LOS INSURGENTES  
A 7 KM.**



**CENTRO DE ESPECTACULOS  
LA MARAKA A 1 KM.**



**CENTRO INTERNACIONAL DE  
EXPOSICIONES WTC CDMX A 5.8 KM.**



**PARQUE DE LOS VENADOS  
A 3 KM.**



**PLAZA DE TOROS MEXICO  
Y ESTADIO AZUL A 5 KM.**



**CENTRO COMERCIAL  
MITIKAH A 5.5 KM.**





# MERCADO OBJETIVO



***Inversionistas***



***Familias Jóvenes***



***Matrimonios***



***Comodidad y Diseño***

*LIBERTY es un desarrollo residencial de 6 departamentos diseñados para ofrecer comodidad, seguridad y un estilo de vida moderno. Adicionalmente cuenta con dos locales comerciales listo para ofrecer servicio, Ubicado estratégicamente, combina accesibilidad con una arquitectura vanguardista y funcional.*



# CARACTERISTICAS GENERALES



## ÁREAS COMUNES

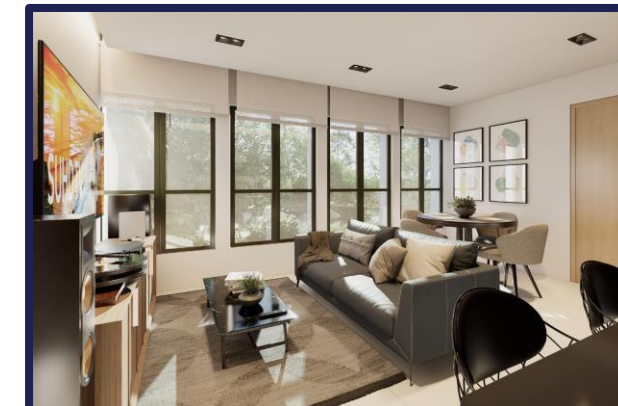
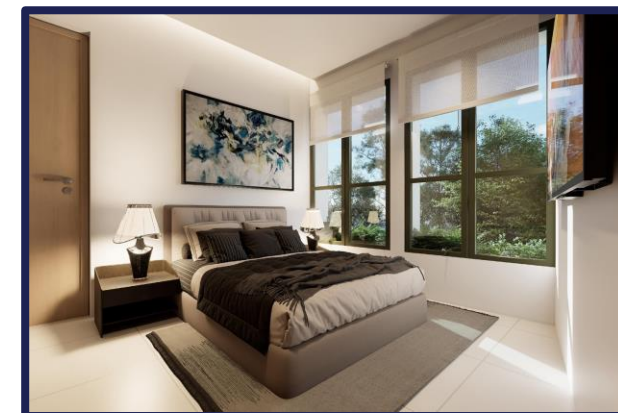
- Caseta de vigilancia
- Elevador de 6 paradas
- Escalera de emergencia
- Lobby
- Interfon
- Puerta automática de acceso
- Sistema de CCTV
- Roof Garden común

## ACABADOS

- Estancia, comedor y cocina (Pisos cerámicos)
- Recamaras (Pisos cerámicos)
- Baño Completo (Pisos Cerámicos)

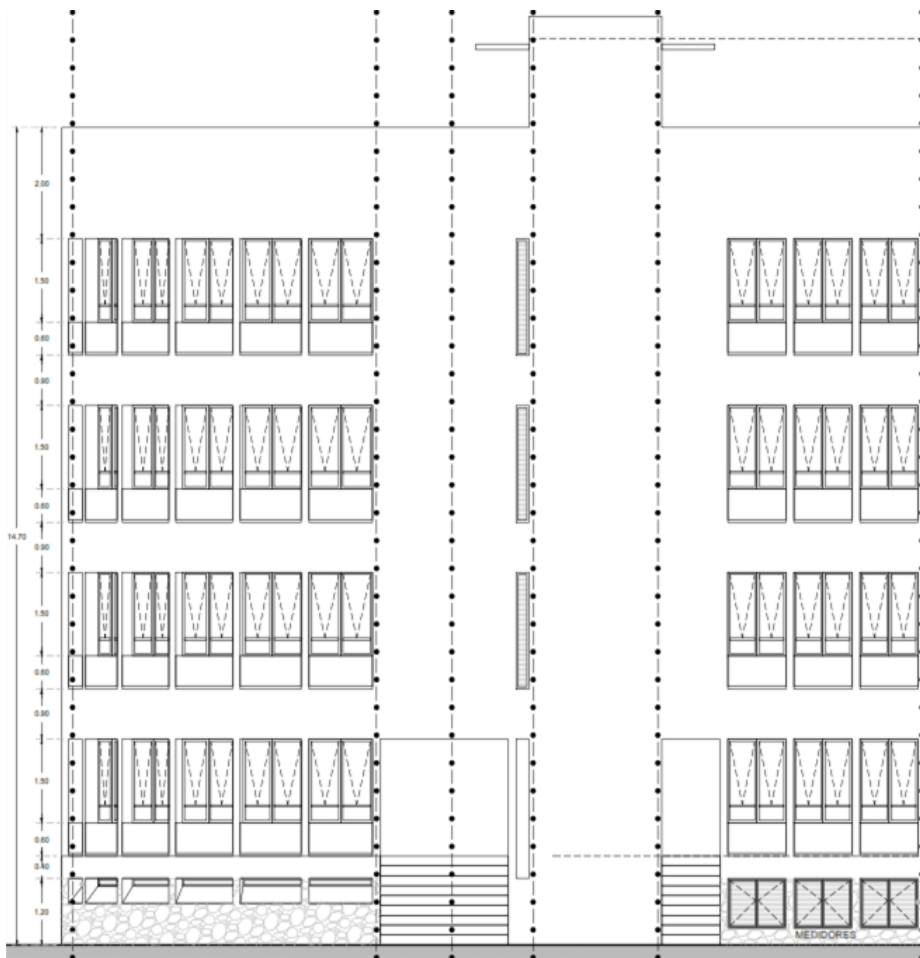
## DEPARTAMENTOS







- Estancia- comedor
- 2 Recámaras
- 1 a 2 Baños
- Cocina
- Cuarto de lavado
- Estacionamiento
- Bodega



DEPARTAMENTOS DE 60m<sup>2</sup> A 61m<sup>2</sup>

# TIPOLOGIA I

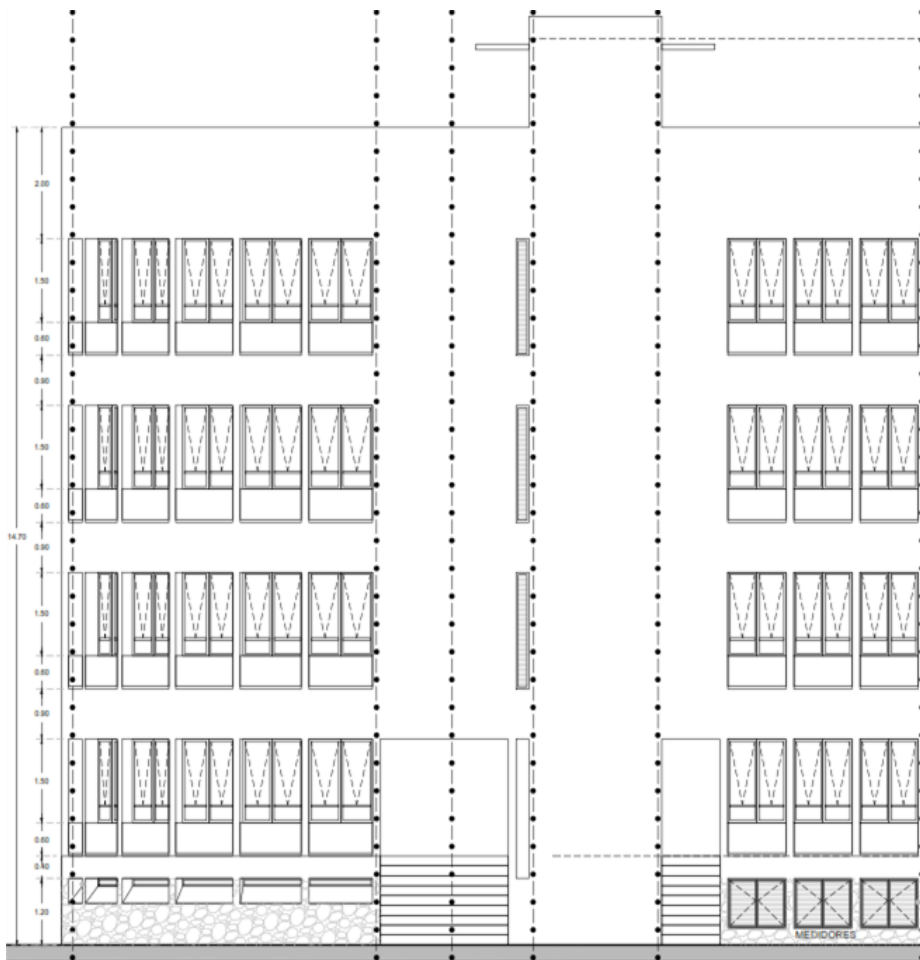


-  **COCINA-COMEDOR**
-  **ESTANCIA**
-  **CUARTO DE LAVADO**
-  **BAÑO**
-  **RECÁMARA PRINCIPAL**
-  **RECÁMARA 02**





# TIPOLOGIA II



-  **COCINA-COMEDOR**
-  **ESTANCIA**
-  **CUARTO DE LAVADO**
-  **RECÁMARA PRINCIPAL**
-  **RECÁMARA 02**
-  **2 BAÑOS**

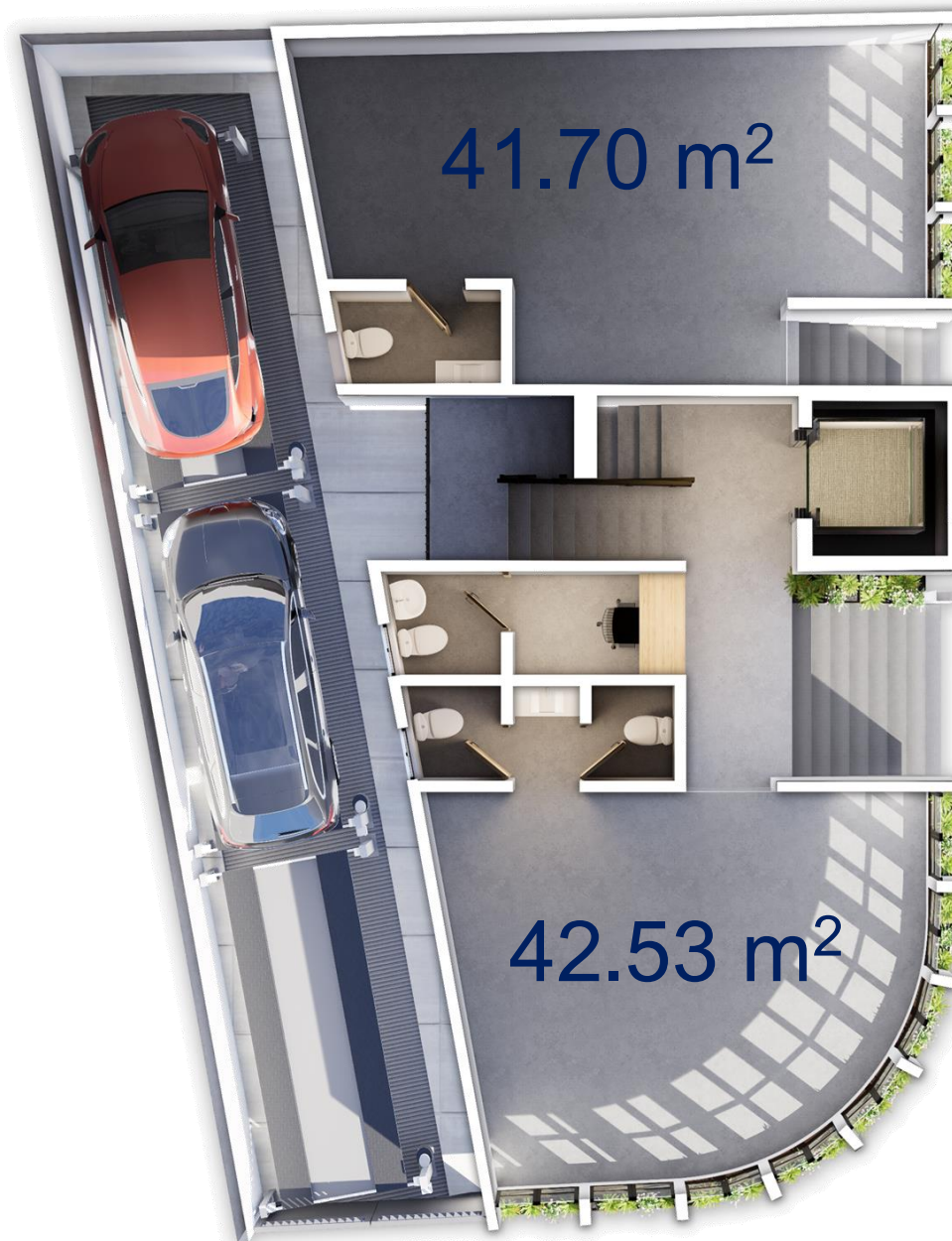


# LOCALES COMERCIALES

 **41.70 M2**     **42.53 M2**  
 **BAÑO**     **2 BAÑOS**

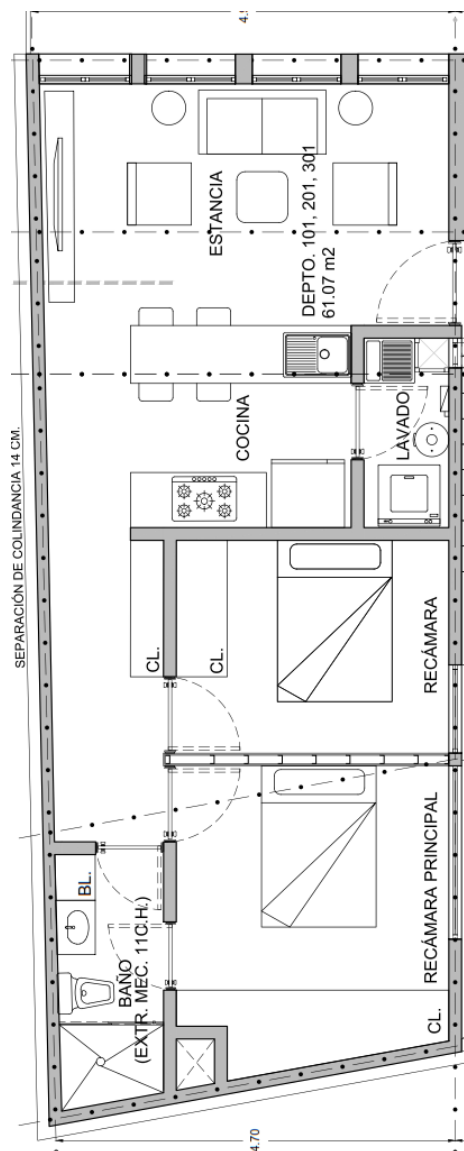


*Locales comerciales listos para albergar servicios que faciliten tu día a día y eleven tu inversión.*





# DEPARTAMENTOS 101\*, 201 Y 301



<b>TIPOLOGIA</b>	<b>1</b>
<b>Departamentos</b>	<b>101*, 201 y 301</b>
<b>Recamaras</b>	<b>2</b>
<b>Cocina</b>	<b>Equipada</b>
<b>Estudio</b>	<b>-</b>
<b>Área de lavado</b>	<b>SI</b>
<b>Estacionamiento</b>	<b>SI</b>
<b>Baño</b>	<b>1</b>
<b>M² Departamento</b>	<b>61.08</b>
<b>M² Total</b>	<b>-</b>
<b>Precio Pre-venta</b>	<b>\$</b>

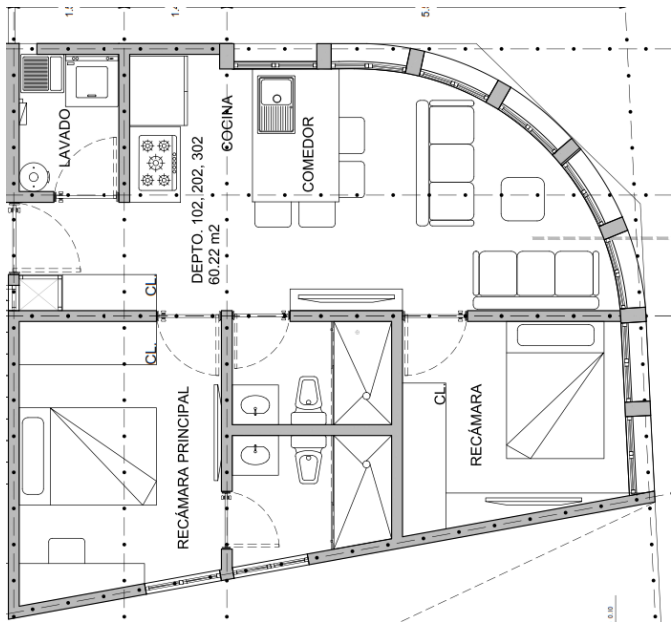
\*No cuenta con estacionamiento

**61.08 m²**



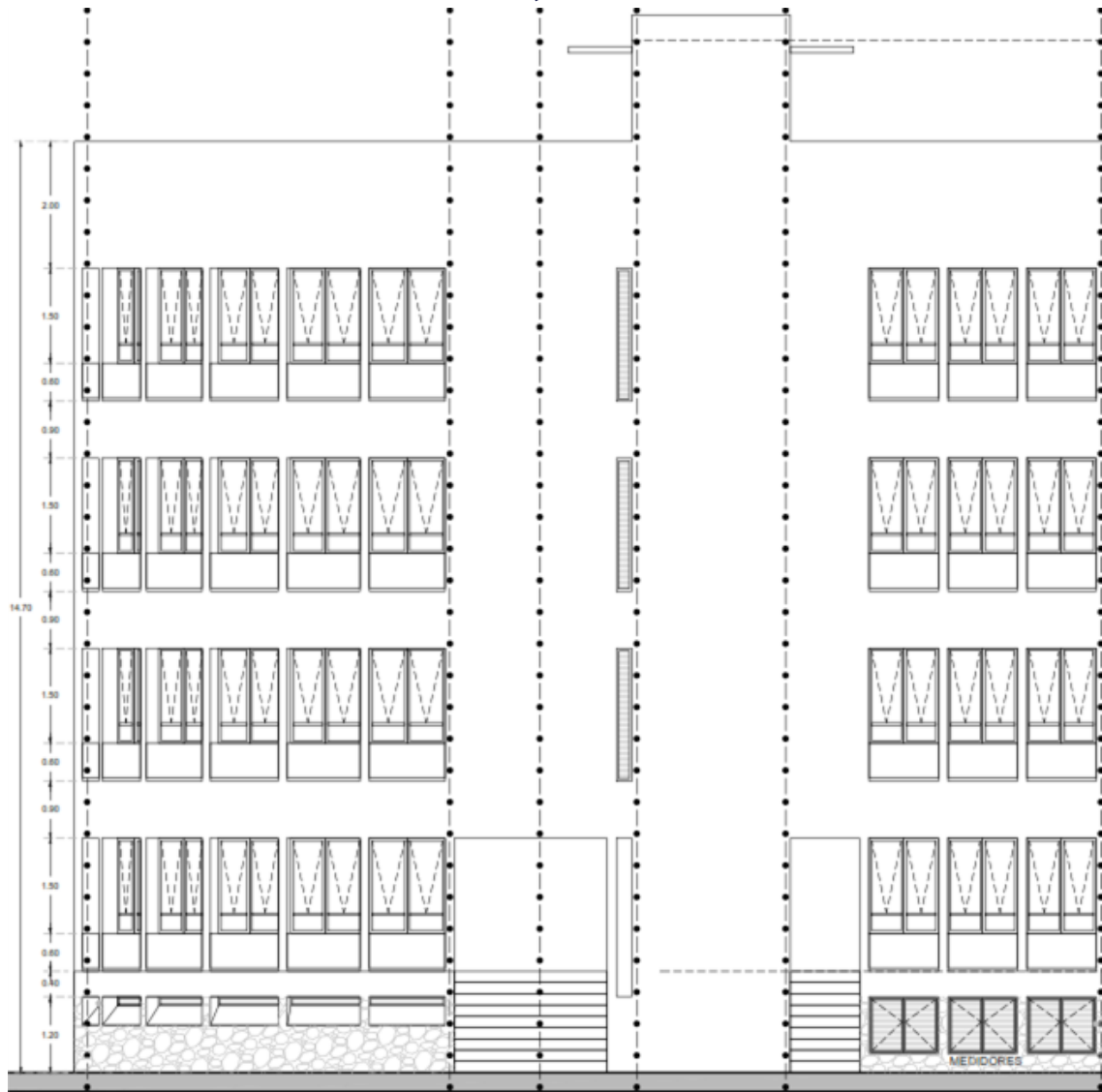


# DEPARTAMENTOS 102, 202 Y 302



TIPOLOGIA	2
Departamento	102, 202 y 302
Recamaras	2
Cocina	Equipada
Estudio	-
Área de lavado	SI
Estacionamiento	SI
Baños	2
M² Departamento	60.22
M² Total	-
Precio-preventa	\$

60.22 m²





# RECORRIDO VIRTUAL

