



CUPRA TERRAMAR NEW



PREISLISTE

Zu den aktuellen Sonderangeboten



MOTORVERSIONEN AUSSTATTUNGSVARIANTEN

BENZINMOTOREN	PS/KW	Getriebe
1.5 eTSI (mHEV)	150 / 110	7-Gang DS
2.0 TSI	204 / 150	7-Gang DSG 4
2.0 TSI	265 / 195	7-Gang DSG 4
HYBRID- / BENZINMOTOREN		
1.5 e-HYBRID (pHEV)	204 / 150	6-Gang DS
1.5 e-HYBRID (pHEV)	272 / 200	6-Gang DS

Unverbindliche Preisempfehlung* in CHF inkl. MwSt.

	Code	Terramar	Terramar VZ
G	KP1BNZCB	47'950.00	
Drive	KP1BOSCB	52'500.00	
Drive	KP1CYSCU		59'750.00
G	KP1B8YCB	56'100.00	
G	KP1C1YCU		61'800.00

SERIENAUSSTATTUNG

AUSSENAUSSTATTUNG

Abgedunkelte Scheiben ab B-Säule hinten

Adaptive Fahrwerksregelung DCC pro

Alufelgen 8J x 18", "ATOMIC" Machined in Sport Black Matt (235/55 R18)

Alufelgen 8.5J x 19", "COSMIC" Machined in Sport Black Matt & Silver (255/45 R19)

Aussenspiegel elektrisch einstell-, beheiz- und einklappbar

CUPRA Sportfahrwerk

Dachreling in Schwarz

Einparkhilfe vorne und hinten mit Rückfahrkamera

Elektronische Parkbremse mit Auto Hold Funktion

Heckklappe elektrisch öffnend und schliessend "Virtual Pedal"

Heckscheiben-Wisch-Waschanlage mit Intervall

Performance Reifen

Stopp - Start- und Rekuperationssystem

Türgriffe in Wagenfarbe

Vollverzinkte Karosserie

Wärmeschutzverglasung



Hinweis

Terramar

Terramar VZ

		•
		•
	•	
		•
		•
	•	•
	•	•
		•
	•	•
		•
	•	•
nicht für e-HYBRID		•
	•	•
	•	•
	•	•
	•	•

INNENAUSSTATTUNG

2 USB C Anschlüsse hinten und vorne

3-Zonen Climatronic mit Fondraumbedienung

12.9" Infotainment (MIB3)

Ambiente Innenraumbeleuchtung mit beleuchteten Türpanelen

Automatisch abblendender Innenrückspiegel

Beleuchtete Sonnenblende links mit abdeckbarem Spiegel und Lasche, rechts mit abdeckbarem Spiegel

Climatronic

CUPRA Connect Remote & Access / CUPRA Connect Safety & Services

* Die ersten 10 Jahre kostenlos

CUPRA Connectivity Box - Wireless Charger

CUPRA FullLink

Dachhimmel schwarz

Digital Audio Broadcasting DAB+

Elektrische Fensterheber vorne und hinten mit Komfortschaltung und Einklemmschutz

Fussmatten vorne und hinten

Ladekabel für Haushaltssteckdose (Mode 2)

* Regelmässige Anwendung aus sicherheitstechnischen Gründen der Haushaltsinstallationen nicht empfohlen. Nur für Notfall-Ladung verwenden.

Ladekabel (Mode 3)

Lautsprecher

LED-Ambientebeleuchtung Smart Wraparound, inkl. Funktionsanzeige

Ledermultifunktionslenkrad mit Schaltwippen

Ledermultifunktionslenkrad mit Schaltwippen, beheizbar

Mobiltelefon Freisprechanlage Bluetooth

Progressivlenkung

Regen-/Lichtsensoren

Schlüsselloses Schliess- und Startsystem (KESSY Advanced)

Sprachsteuerung

Variabler Ladeboden

Zentralverriegelung «Keyless-Go»

Zentralverriegelung mit Funkfernbedienung, 2 Funkschlüssel

Hinweis	Terramar	Terramar VZ
	•	•
		•
	•	•
	•	•
	•	•
egel	•	•
	•	
	•	•
	•	
	•	•
	•	•
	•	•
	•	•
	•	•
nur für e-HYBRID	•	•
nur für e-HYBRID	•	•
	8+1	8+1
		•
	•	
		•
	•	•
	•	•
	•	•
		•
	•	•
	•	•
	•	
		•

SITZE

3 verstellbare Kopfstützen hinten

CUPRA Sportschalensitze in Textil "DEEP OCEAN" "SEAQUAL®"

Geteilt abklappbare Rücksitzlehne 1/3 - 2/3

Kindersitzverankerung ISOFIX (äussere Plätze hinten)

Mittelarmlehne vorne und hinten

Vordersitze höhenverstellbar mit Lendenwirbelstütze

LICHT

Aussenspiegel mit LED-Umfeldbeleuchtung

Durchgehende Full LED Heckleuchten

LED Heckleuchten mit beleuchtetem 3D CUPRA Logo

LED Heckleuchten mit dynamischem Blinklicht

LED Nebelscheinwerfer mit Cornering-Funktion

LED Scheinwerfer für Abblend- und Fernlicht

LED Tagfahrlicht

Leuchtweitenregulierung dynamisch

Terramar

Terramar VZ

•

•

•

•

•

•

•

•

•

•

•

•

Terramar

Terramar VZ

•

•

•

•

•

•

•

•

•

•

•

•

•

•

•

•

SICHERHEIT

ABS / EBV (Elektronische Bremskraftverteilung)

Alarmanlage mit Innenraumüberwachung

Aufmerksamkeits- und Müdigkeitserkennung (ADA)

Ausweichunterstützung / Abbiegeassistent

Automatische Distanzregelung ACC

Beifahrerairbag deaktivierbar

City Notbremsfunktion

Dreipunkt-Automatiksicherheitsgurte auf allen Plätzen

Elektronische Parkbremse mit Auto Hold Funktion

Elektronische Wegfahrsperr

ESC mit EBA, DSR, XDS und Reifendruckkontrolle

Kopfairbags vorne und hinten

Lane Assist (Spurhalteassistent)

Multikollisionsbremse

Multifunktionskamera

Prädiktiver Speedlimiter

Pyrotechnische Gurtstraffer und Gurtkraftbegrenzer

Reifendruckkontrollsystem

Seitenairbags für Fahrer und Beifahrer

Servolenkung mit geschwindigkeitsabhängiger Lenkkraftunterstützung

Traffic sign recognition (Verkehrszeichenerkennung)

Umfeldüberwachungssystem «Front Assist»

Terramar

Terramar VZ

•

•

•

•

•

•

•

•

•

•

•

•

•

•

•

•

•

•

•

•

•

•

•

•

•

•

•

•

•

•

•

•

•

•

•

•

•

•

•

•

•

•

•

MEHRAUSSTATTUNGEN

UPGRADE PACKS

Bezeichnung / Inhalt

Code

EDGE

WB1

3-Zonen Climatronic mit Fondraumbedienung
Abgedunkelte Scheiben ab B-Säule hinten
Einstiegsleisten beleuchtet
Aussenspiegel elektrisch einstell-, beheiz- und einklappbar
Ledermultifunktionslenkrad mit Schaltwippen, beheizbar
Automatische Distanzregelung ACC
Schlüsselloses Schliess- und Startsystem (KESY Advanced)
Alarmanlage mit Innenraumüberwachung
Heckklappe elektrisch öffnend "Virtual Pedal"
Geteilt abklappbare Rücksitzlehne mit Mittelarmlehne
LED-Ambientebeleuchtung Smart Wraparound, inkl. Funktionsanzeige

EDGE

WB2

Abgedunkelte Scheiben ab B-Säule hinten
Einstiegsleisten beleuchtet
Aussenspiegel elektrisch einstell-, beheiz- und einklappbar
Ledermultifunktionslenkrad mit Schaltwippen, beheizbar
Automatische Distanzregelung ACC
Schlüssellosem Schliess- und Startsystem (KESY Advance)
Alarmanlage mit Innenraumüberwachung
Heckklappe elektrisch öffnend "Virtual Pedal"
Geteilt abklappbare Rücksitzlehne mit Mittelarmlehne
LED-Ambientebeleuchtung Smart Wraparound, inkl. Funktionsanzeige

Unverbindliche Preisempfehlung* in CHF inkl. MwSt.

Hinweis

Terramar

Terramar VZ

nicht für e-HYBRID

1'650.00

•

nur für e-HYBRID

1'500.00

•

• = Serie – = nicht lieferbar

UPGRADE PACKS

Bezeichnung / Inhalt	Code
INTELLIGENT DRIVE	WF1
Fernlichtassistent	
Side Assist (Spurwechselassistent)	
Exit Assist (Ausparkassistent)	
Exit Warning (Ausstiegswarner)	
PreCrash Sicherheitssystem	
Parklenkassistent IPA (Intelligent Park Assist)	
Trained Park Assist (TPA)	
Travel Assist**	
Top View Camera (Rundumblick)	

DESIGN

Bezeichnung / Inhalt		Code
Alufelgen 8J x 18", "ATOMIC" Machined in Sport Black Matt (235/55 R18)		Serie
Alufelgen 8.5J x 19", "COSMIC" Machined in Sport Black Matt & Silver (255/45 R19)		Z9A
Alufelgen 8.5J x 19", "COSMIC COPPER" Machined in Sport Black Matt & Copper (255/45 R19)		Z9E
Alufelgen 8.5J x 19", "SPECTRUM" Machined in Sport Black Matt & Silver (255/45 R19)		Z9R
Alufelgen 8.5J x 20", "HADRON" Machined in Sport Black Matt & Silver (255/40 R20)		Z0A

**Travel Assist beinhaltet: Lane Assist Plus (Spurverengungsassistent), Traffic Jam Assist (Stauassistent) und Emergency Assist (Notfall-Bremsassistent)

Unverbindliche Preisempfehlung* in CHF inkl. MwSt.

Hinweis

Terramar

Terramar VZ

nur mit EDGE
nur kompatibel mit Anhängervorrichtung
(einklappbar) mit Anhängerrangierassistent

1'300.00

1'300.00

Unverbindliche Preisempfehlung* in CHF inkl. MwSt.

Hinweis

Terramar

Terramar VZ

•

–

650.00

•

850.00

350.00

650.00

350.00

nicht für 1.5 eTSI (mHEV) 150 PS

1'050.00

750.00

• = Serie – = nicht lieferbar

DESIGN

Bezeichnung / Inhalt

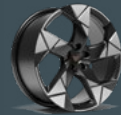
Code

Alufelgen 8.5J x 20", "HADRON COPPER" Machined in Sport Black Matt & Copper (255/40 R20)



ZOE

Alufelgen 8.5J x 20", "GRAVITY" Machined in Sport Black Matt & Silver (255/40 R20)



ZOB

Alufelgen 8.5J x 20", "VORTEX" Machined in Sport Black Matt & Copper (255/40 R20)



ZOC

Reserverad platzsparend

PG6

Performance AKEBONO Bremsättel vorne und hinten

PBA

Unverbindliche Preisempfehlung* in CHF inkl. MwSt.

Hinweis	Terramar	Terramar VZ
nicht für 1.5 eTSI (mHEV) 150 PS	1'400.00	1'050.00
	950.00	650.00
	1'400.00	1'050.00
nicht für e-HYBRID	150.00	150.00
nicht mit Reserverad platzsparend	–	2'600.00

• = Serie – = nicht lieferbar

KOMFORT

Bezeichnung / Inhalt	Code
SKYLINE Panorama-Schiebe-/Ausstelldach	PTC
PURE PERFORMANCE CUPRA Matrix LED Ultra Scheinwerfer CUPRA HD Scheinwerfer mit Welcome Zeremonie und digitalen Projektionen Fernlichtassistent	PP2
Standheizung mit Funkfernbedienung	PPH
Winterpaket	PW1
Netztrennwand	PCP
Anhängevorrichtung (einklappbar)	PGR
Anhängevorrichtung (einklappbar) mit Anhängerrangierassistent	PGS

Unverbindliche Preisempfehlung* in CHF inkl. MwSt.

Hinweis	Terramar	Terramar VZ
nur mit EDGE	1'250.00	1'250.00
nur mit EDGE	1'300.00	1'300.00
nicht für e-HYBRID	1'350.00	1'350.00
nicht mit MOON LIGHT oder HIGH CANYON	450.00	450.00
	250.00	250.00
nicht mit INTELLIGENT DRIVE	1'150.00	1'150.00
nur mit EDGE und INTELLIGENT DRIVE	1'150.00	1'150.00

• = Serie – = nicht lieferbar

SITZE

Bezeichnung / Inhalt	Code
----------------------	------

MOON LIGHT

PS2

CUPRA Sport Schalensitze in Dinamica "Black"

Elektrische Sitzverstellung für Fahrer- und Beifahrerseite, mit Memory-Funktion auf Fahrerseite

Lendenwirbelstütze Fahrer- und Beifahrerseite elektrisch einstellbar

Sitzheizung für Vordersitze, getrennt regelbar

Türverkleidung mit Ambiente Innenraumbelichtung

Aussenspiegel elektrisch einstell-, beheiz- und einklappbar mit Memory -Funktion

HIGH CANYON

PR2

CUPRA Sport Schalensitze in Leder

Elektrische Sitzverstellung für Fahrer- und Beifahrerseite, mit Memory-Funktion auf Fahrerseite

Lendenwirbelstütze Fahrer- und Beifahrerseite elektrisch einstellbar

Sitzheizung für Vordersitze, getrennt regelbar

Türverkleidung mit Ambiente Innenraumbelichtung

Aussenspiegel elektrisch einstell-, beheiz- und einklappbar mit Memory -Funktion

INFOTAINMENT

Bezeichnung / Inhalt	Code
----------------------	------

DIGITAL DRIVE

PN1

Head-up-Display

CUPRA Navigationssystem

10,25" Full Digital Cockpit

CUPRA Connect Online Infotainment

YOS

IMMERSIVE by SENNHEISER

PA1

12 High-End-Lautsprecher inkl. 390 Watt Subwoofer

Akustische Doppelverglasung

Unverbindliche Preisempfehlung* in CHF inkl. MwSt.

Hinweis	Terramar	Terramar VZ
nur mit EDGE nicht mit Winterpaket	1'050.00	1'050.00

nur mit EDGE nicht mit Winterpaket	1'500.00	1'500.00
---------------------------------------	----------	----------

Unverbindliche Preisempfehlung* in CHF inkl. MwSt.

Hinweis	Terramar	Terramar VZ
nur mit EDGE und CUPRA Connect Online Infotainment	1'250.00	1'250.00

nur mit CUPRA Navigationssystem	00.00	00.00
---------------------------------	-------	-------

nur mit EDGE	650.00	650.00
--------------	--------	--------

• = Serie – = nicht lieferbar

CUPRA PACK

Bezeichnung / Inhalt

Code

CUPRA Terramar Pack EVO LITE

P22 / YYO

EDGE

(WB1)

3-Zonen Climatronic mit Fondraumbedienung

Abgedunkelte Scheiben ab B-Säule hinten

Einstiegsleisten beleuchtet

Aussenspiegel elektrisch einstell-, beheiz- und einklappbar

Ledermultifunktionslenkrad mit Schaltwippen, beheizbar

Automatische Distanzregelung ACC

Schlüssellosem Schliess- und Startsystem (KESY Advance)

Alarmanlage mit Innenraumüberwachung

Heckklappe elektrisch öffnend "Virtual Pedal"

Geteilt abklappbare Rücksitzlehne mit Mittelarmlehne

LED-Ambientebeleuchtung Smart Wraparound, inkl. Funktionsanzeige

PURE PERFORMANCE

(PP2)

CUPRA Matrix LED Ultra Scheinwerfer

CUPRA HD Scheinwerfer mit Welcome Zeremonie und digitalen Projektionen

Fernlichtassistent

MOON LIGHT

(PS2)

CUPRA Sport Schalensitze in Dinamica "Black"

Elektrische Sitzverstellung für Fahrer- und Beifahrerseite, mit Memory-Funktion auf Fahrerseite

Lendenwirbelstütze Fahrer- und Beifahrerseite elektrisch einstellbar

Sitzheizung für Vordersitze, getrennt regelbar

Türverkleidung mit Ambiente Innenraumbeleuchtung

Aussenspiegel elektrisch einstell-, beheiz- und einklappbar mit Memory-Funktion

Alufelgen 8.5J x 20", "GRAVITY" Machined in Sport Black Matt & Silver (255/40 R20)

(ZOB)

Unverbindliche Preisempfehlung* in CHF inkl. MwSt.

Hinweis

Terramar

Terramar VZ

nur für mHEV

1'950.00
~~4'950.00~~

–

nicht mit anderem Interieur

nicht mit anderer Felge

CUPRA PACK

Bezeichnung / Inhalt

Code

CUPRA Terramar Pack EVO LITE

P23 / YYO

EDGE

(WB1 / WB2)

3-Zonen Climatronic mit Fondraumbedienung

Abgedunkelte Scheiben ab B-Säule hinten

Einstiegsleisten beleuchtet

Aussenspiegel elektrisch einstell-, beheiz- und einklappbar

Ledermultifunktionslenkrad mit Schaltwippen, beheizbar

Automatische Distanzregelung ACC

Schlüssellosem Schliess- und Startsystem (KESY Advance)

Alarmanlage mit Innenraumüberwachung

Heckklappe elektrisch öffnend "Virtual Pedal"

Geteilt abklappbare Rücksitzlehne mit Mittelarmlehne

LED-Ambientebeleuchtung Smart Wraparound, inkl. Funktionsanzeige

PURE PERFORMANCE

(PP2)

CUPRA Matrix LED Ultra Scheinwerfer

CUPRA HD Scheinwerfer mit Welcome Zeremonie und digitalen Projektionen

Fernlichtassistent

MOON LIGHT

(PS2)

CUPRA Sport Schalensitze in Dinamica "Black"

Elektrische Sitzverstellung für Fahrer- und Beifahrerseite, mit Memory-Funktion auf Fahrerseite

Lendenwirbelstütze Fahrer- und Beifahrerseite elektrisch einstellbar

Sitzheizung für Vordersitze, getrennt regelbar

Türverkleidung mit Ambiente Innenraumbeleuchtung

Aussenspiegel elektrisch einstell-, beheiz- und einklappbar mit Memory-Funktion

Alufelgen 8.5J x 20", "HADRON" Machined in Sport Black Matt & Silver (255/40 R20)

(ZOA)

Unverbindliche Preisempfehlung* in CHF inkl. MwSt.

Hinweis

Terramar

Terramar VZ

nicht für mHEV

1'950.00
~~5'050.00~~

–

nicht mit anderem Interieur
nur kompatibel mit Alufelgen 8.5J x 20",
"HADRON COPPER"

CUPRA PACK

Bezeichnung / Inhalt

Code

CUPRA Terramar Pack

YXR / YXS

EDGE

(WB1)

3-Zonen Climatronic mit Fondraumbedienung

Abgedunkelte Scheiben ab B-Säule hinten

Einstiegsleisten beleuchtet

Aussenspiegel elektrisch einstell-, beheiz- und einklappbar

Ledermultifunktionslenkrad mit Schaltwippen, beheizbar

Automatische Distanzregelung ACC

Schlüsselloses Schliess- und Startsystem (KESY Advanced)

Alarmanlage mit Innenraumüberwachung

Heckklappe elektrisch öffnend "Virtual Pedal"

Geteilt abklappbare Rücksitzlehne mit Mittelarmlehne

LED-Ambientebeleuchtung Smart Wraparound, inkl. Funktionsanzeige

INTELLIGENT DRIVE

(WF1)

Fernlichtassistent

Side Assist (Spurwechselassistent)

Exit Assist (Ausparkassistent)

Exit Warning (Ausstiegswarner)

PreCrash Sicherheitssystem

Parklenkassistent IPA (Intelligent Park Assist)

Trained Park Assist (TPA)

Travel Assist**

Top View Camera (Rundumblick)

DIGITAL DRIVE

(PN1)

Head-up-Display

CUPRA Navigationssystem

10.25" Full Digital Cockpit

CUPRA Connect Online Infotainment

(YOS)

Unverbindliche Preisempfehlung* in CHF inkl. MwSt.

Hinweis

Terramar

Terramar VZ

2'450.00
~~4'200.00~~

–

CUPRA PACK**Bezeichnung / Inhalt****Code****CUPRA Terramar e-HYBRID Pack**

YXR / YXS

EDGE

(WB2)

Abgedunkelte Scheiben ab B-Säule hinten

Einstiegsleisten beleuchtet

Aussenspiegel elektrisch einstell-, beheiz- und einklappbar

Ledermultifunktionslenkrad mit Schaltwippen, beheizbar

Automatische Distanzregelung ACC

Schlüsselloses Schliess- und Startsystem (KESSY Advanced)

Alarmanlage mit Innenraumüberwachung

Rückfahrkamera

Heckklappe elektrisch öffnend "Virtual Pedal"

LED-Ambientebeleuchtung Smart Wraparound, inkl. Funktionsanzeige

INTELLIGENT DRIVE

(WF1)

Fernlichtassistent

Side Assist (Spurwechselassistent)

Exit Assist (Ausparkassistent)

Exit Warning (Ausstiegswarner)

PreCrash Sicherheitssystem

Parklenkassistent IPA (Intelligent Park Assist)

Trained Park Assist (TPA)

Travel Assist**

Top View Camera (Rundumblick)

DIGITAL DRIVE

(PN1)

Head-up-Display

CUPRA Navigationssystem

10.25" Full Digital Cockpit

CUPRA Connect Online Infotainment

(YOS)

Unverbindliche Preisempfehlung* in CHF inkl. MwSt.

Hinweis

Terramar

Terramar VZ

2'350.00
~~4'050.00~~

–

CUPRA PACK

Bezeichnung / Inhalt

Code

CUPRA Terramar VZ Pack

YXT / YXU

INTELLIGENT DRIVE

(WF1)

Fernlichtassistent

Side Assist (Spurwechselassistent)

Exit Assist (Ausparkassistent)

Exit Warning (Ausstiegswarner)

PreCrash Sicherheitssystem

Parklenkassistent IPA (Intelligent Park Assist)

Trained Park Assist (TPA)

Travel Assist**

Top View Camera (Rundumblick)

CUPRA Connect Online Infotainment

(YOS)

PURE PERFORMANCE

(PP2)

Matrix LED Scheinwerfer

CUPRA HD Scheinwerfer mit Welcome Zeremonie und digitalen Projektionen

DIGITAL DRIVE

(PN1)

Head-up-Display

CUPRA Navigationssystem

10.25" Full Digital Cockpit

Unverbindliche Preisempfehlung* in CHF inkl. MwSt.

Hinweis

Terramar

Terramar VZ

–

2'250.00

~~3'850.00~~

• = Serie – = nicht lieferbar

HERSTELLER-GARANTIEVERLÄNGERUNG

Bezeichnung / Inhalt	Code
Service Kostenlose Wartung gemäss Wartungstabelle des Herstellers und erforderliche Verschleiss Reparaturen, jeweils inklusive SEAT Original Teile® 5 Jahre oder 100'000 km (je nachdem, was Sie zuerst erreichen)	A41
ServicePLUS Zusätzlich zu Service auch die erforderlichen Flüssigkeiten 5 Jahre oder 100'000 km (je nachdem, was Sie zuerst erreichen)	A42
Hersteller-Garantieverlängerung für das 3. und 4. Jahr / max. 80'000 km	YW5
Hersteller-Garantieverlängerung für das 3., 4. und 5. Jahr / max.100'000 km	YW8

FARB - / INTERIEURKOMBINATIONEN

Interieur-Code

Sitzbezug

Zusatzoption

NORMALE FARBEN

Fiord Blue	9K9K
------------	------

METALLIC-LACKIERUNGEN

Glacial White	2Y2Y
---------------	------

Timanfaya Grey	N7N7
----------------	------

Midnight Black	0E0E
----------------	------

Cosmos Blue	2D2D
-------------	------

SPEZIAL-LACKIERUNGEN

Dark Void	Q5Q5
-----------	------

Graphene Grey	R6R6
---------------	------

MATT-LACKIERUNGEN

Century Bronze Matt	L3L3
---------------------	------



SERIE Stoff / PVC	MOON LIGHT Dinamica / PVC	HIGH CANYON Leder	
HM	YA	UD	Unverbindliche Preisempfehlung* in CHF inkl. MwSt.
Blue	Grey/Black	Deep Burgundy	
-	PS2	PR2	
x	x	x	o. Aufpreis
x	x	x	850.00
x	x	x	850.00
x	x	x	850.00
x	x	x	850.00
x	x	x	1'250.00
x	x	x	1'250.00
x	x	x	2'550.00

x = als Mehrausstattung lieferbar - = nicht lieferbar

TECHNISCHE DATEN

GETRIEBE

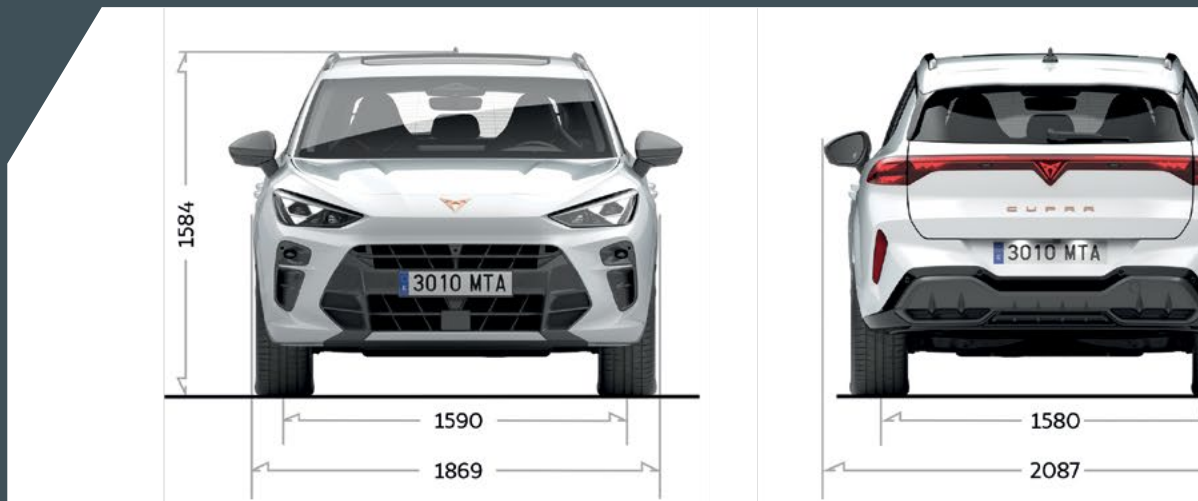
1.5 e7

Zylinderinhalt	cm ³	1
Leistung	kW/PS	13
Leistung bei Umdrehungen pro	1/min	500
max. Drehmoment	Nm	
max. Drehmoment bei	1/min	1500
Emissionsklasse		E

FAHRLEISTUNGEN / VERBRAUCH / CO₂-EMISSIONEN 715/2007*2023/443 EA

Beschleunigung 0 - 100 km/h	sek.	
Höchstgeschwindigkeit	ca. km/h	
Verbrauch Gesamt (WLTP)	l/100 km	6
Stromverbrauch Gesamt (WLTP) pHEV	kWh/100 km	
Benzinäquivalente Gesamt ¹⁾	l/100 km	
CO ₂ -Emission Gesamt (WLTP)	g/km	13
CO ₂ -Emission aus der Treibstoffbereitstellung	g/km	2
Energieeffizienz-Kategorie	A-G	

1.5 TSI (mHEV) DSG 7	2.0 TSI 4Drive DSG 7	2.0 TSI 4Drive DSG 7	1.5 e-HYBRID (pHEV) DSG 6	1.5 e-HYBRID (pHEV) DSG 6
1498 (4)	1984 (4)	1984 (4)	1498	1498
150 / 150	150 / 204	195 / 265	150 / 204	200 / 272
4000-6000	4500-6000	5000-6500	4000-6000	4750-6500
250	320	400	350	400
100-3500	1500-4400	1650-4350	850-4000	850-4750
EU6 EB	EU6 EB	EU6 EB	EU6 EA	EU6 EA
9.3	7.1	5.9	8.3	7.3
205	225	243	205	215
5.1 - 6.6	7.5 - 8.0	8.4 - 8.8	0.4 - 0.5	0.4 - 0.5
-	-	-	17.6 - 19.0	17.5 - 19.0
-	-	-	2.3 - 2.6	2.3 - 2.6
139 - 152	171 - 182	191 - 199	10 - 12	9 - 12
28 - 30	35 - 37	39 - 41	21 - 23	21 - 23
E - F	G	G	C	C



BATTERIE / LADEN

1.5 eT

Batterietyp	
Nennkapazität	kWh
Ladeleistung Wechselstrom (AC)	kW
Ladeleistung Gleichstrom (DC)	kW
Ladedauer AC 11 kW (100% SoC)	h
Ladedauer DC 50 kW (80% SoC)	h
Elektrische Reichweite (WLTP)	km

GEWICHTE

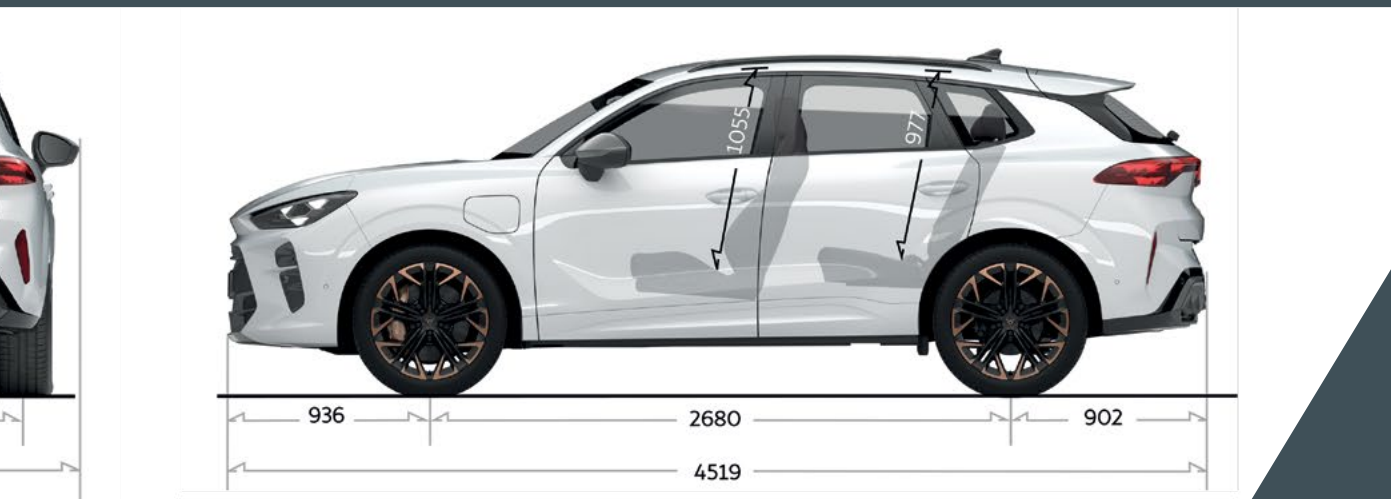
Leergewicht (inkl. Fahrer 75 kg)	kg
Gesamtgewicht	kg
Anhängelast gebremst	kg
Dachlast	kg
Stützlast	kg

WEITERE MASSE

Kofferraumvolumen, VDA-Messmethode	l	50
Tankinhalt	l	
Wendekreisdurchmesser	m	

Verbrauchsangaben: CO₂-Mittelwert aller in der Schweiz angebotenen Fahrzeugmodelle: 113 g/km. Z. Verkaufsunterlagen sind europäische Treibstoff-Normverbrauchs-Angaben gemäss WLTP-Messverfahren und Jahreszeit teilweise deutlich abweichen. Wir empfehlen ausserdem den eco-drive-Fahrstil zur So

¹⁾ Damit der Energieverbrauch unterschiedlicher Antriebsformen (z. B. Benzin, Diesel, Strom, usw.) ve



1.5 e-HYBRID (pHEV) DSJ 6	2.0 TSI 4Drive DSJ 7	2.0 TSI 4Drive DSJ 7	1.5 e-HYBRID (pHEV) DSJ 6	1.5 e-HYBRID (pHEV) DSJ 6
–	–	–	Lithium-Ionen	Lithium-Ionen
–	–	–	25.8	25.8
–	–	–	11	11
–	–	–	50	50
–	–	–	02:30	02:30
–	–	–	00:26	00:26
–	–	–	113 - 123	112 - 121
1638	1740	1750	1898	1904
2180	2280	2290	2410	2420
1800	2200	2200	1800	2000
75	75	75	75	75
80	80	80	80	80
08 - 642	508 - 642	508 - 642	400 - 490	400 - 490
55	60	60	45	45
11.49	11.49	11.49	11.49	11.49

Zielwert der bis Ende 2025 zu erreichenden CO₂-Emissionen: 93.6 g/km. Die Verbrauchsangaben in unseren Tabellen dienen zum Vergleich der Fahrzeuge. In der Praxis können diese je nach Fahrstil, Zuladung, Topographie und Nutzung der Ressourcen variieren.

Der CO₂-Wert, wenn er vergleichbar ist, wird er zusätzlich als so genannte Benzinäquivalente (Masseinheit für Energie) ausgewiesen.

Sonderleistungen des Herstellers



Sonderleistungen des Herstellers sowie der
AMAG Import AG, Cham:

- **12 Jahre Gewährleistung gegen Karosserie-Durchrostung**
- **3 Jahre Lack-Gewährleistung**
- **Batterie-Gewährleistung 8 Jahre oder 160'000 KM auf 70% Batterieleistung**
- **Totalmobil die kostenlose Mobilitätsversicherung**

Ein Autoleben lang sichern Sie sich die kostenlose Mobilitätsversicherung, indem Sie die vom Hersteller/Importeur vorgeschriebenen Serviceintervalle einhalten. Die erforderlichen Servicearbeiten müssen durch einen autorisierten SEAT-Servicepartner in der Schweiz oder im Fürstentum Liechtenstein ausgeführt werden.

- **2 Jahre Gewährleistung auf alle Originalersatzteile**
- **2 Jahre Gewährleistung ohne Kilometerbegrenzung**
- **CUPRA Hersteller-Gewährleistungsverlängerung für das 3., 4. und 5. Betriebsjahr**

Wenn Sie beim Neuwagenkauf die CUPRA Gewährleistungs -Verlängerung als Sonderausstattung mitbestellen, verlängern Sie die Herstellergewährleistung und sind somit weiterhin umfassend abgesichert. Wählen Sie individuell die Dauer und Laufleistung - bis zu maximal drei weiteren Jahren und 100 000 km.

- **Bei der Auswahl des CUPRA Service Pakets sind sämtliche Wartungs- und Verschleissarbeiten inkl. Material, welche im Wartungsplan des Herstellers vorgeschrieben sind, enthalten.**

- **Bitte beachten Sie, dass nicht alle technischen Daten und Ausrüstungen des Kataloges und der Betriebsanleitung den Schweizer Ausführungen und Vorschriften entsprechen.**

Die Angaben für ein Fahrzeug können von den zulassungsrelevanten Daten nach der individuellen Einzelfahrzeuggenehmigung abweichen.

- **Der Hersteller behält sich das Recht vor, jederzeit und ohne Ankündigung Konstruktion, Daten, Ausrüstung und Preise zu ändern.**
- **Preise für Mehrausstattungen sind nur gültig, wenn die Bestellung mit dem Fahrzeug erfolgt.**
- **Lieferungsmöglichkeiten jederzeit vorbehalten.**
- **Diese Preisliste ersetzt alle bisherigen und ist gültig bis auf Widerruf.**
- **Unverbindliche Preisempfehlung der Importeurin AMAG Import AG.**
- **Änderungen, Irrtum und Druckfehler vorbehalten.**



40% Preisvorteil

CUPRA



AMAG Import AG, Vertrieb CUPRA, Alte Steinhäuserstrasse 12, 6330 Cham
www.cupraofficial.ch

Preisliste gültig ab 28.02.2025