

wonen in  
hout.nl

natuurlijk betaalbaar wonen

model 70

HÖMM





## Duurzaam woongenot

### Lage footprint

De Homm 70 is ontworpen met duurzaamheid in gedachten. Met een lage ecologische voetafdruk, is deze bungalow een voorbeeld van hoe luxe en milieubewustheid hand in hand kunnen gaan. Gemaakt van hoogwaardige materialen, biedt deze woning een gezellige sfeer en een warme uitstraling.

### Handig ingedeeld

De woning beschikt over een slimme en praktische indeling, waarbij alle ruimtes op de begane grond liggen voor ultiem comfort en toegankelijkheid.

### Masterbedroom met privévoorzieningen

De ruime master bedroom bevindt zich aan één zijde van de woning en biedt volledige privacy. Deze slaapkamer ligt naast de badkamer met moderne voorzieningen. Daarnaast vind je hier een eigen sauna en een separaat toilet.

### Aan de andere kant

De tweede en derde slaapkamer vind je aan de andere zijde van de bungalow. Deze aangrenzende kamers zijn ideaal voor het ontvangen van gasten, het inrichten van een comfortabele studeerkamer of het creëren van een slaap- of speelruimte voor je kinderen. De flexibele indeling biedt volop mogelijkheden om aan jouw behoeften te voldoen.

### Open woonkamer en keuken

In het hart van deze moderne bungalow bevindt zich de fraaie open woonkamer-keuken. Het is het bruisende middelpunt van het huis dat comfort, stijl en functionaliteit naadloos verbindt.

De royale raampartijen zijn zorgvuldig ontworpen om overvloedig daglicht binnen te laten stromen en een gevoel van ruimte te creëren.

Door de grote openslaande deuren stap je zo de deels overdekte veranda op.

Dit is de ideale plek om buiten te dineren, te lezen of gewoon te genieten van de rust en stilte.

Wat voor weer het ook is, op de veranda zul je je heerlijk kunnen ontspannen.

### Carport en schuur

De woning heeft een carport voor 2 auto's van maar liefst 33m<sup>2</sup>. Geen gedoe meer met nat worden tijdens het in- en uitstappen, want vanuit de woning bereik je de carport moeiteloos via de overdekte veranda.

Zo kun je altijd droog en comfortabel in je auto stappen, zelfs op regenachtige dagen.

Met zulke praktische en goed doordachte voorzieningen maakt HOMM je leven net dat beetje eenvoudiger en comfortabeler.

### Plus schuur

Naast de carport staat een handige schuur van ongeveer 12 m<sup>2</sup>, voor het stallen van de fietsen en het makkelijk opbergen van het tuingereedschap.

model 70

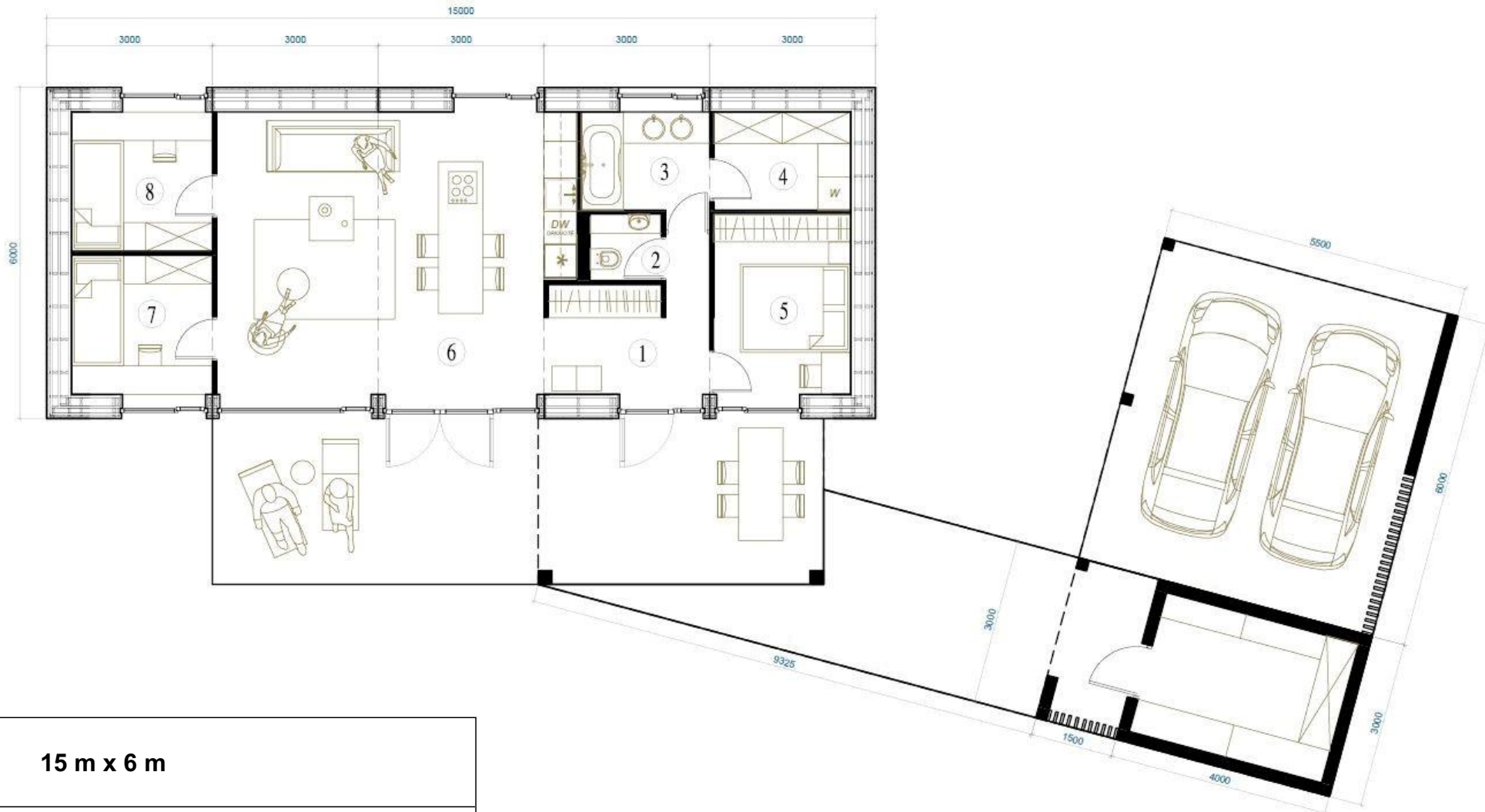


model 70



model 70





15 m x 6 m

bebouwd oppervlakte = 90 m<sup>2</sup>  
netto vloeroppervlakte = 70 m<sup>2</sup>



#### De gegevens in het kort:

- > Bruto woonoppervlak: 90 m<sup>2</sup>
- > Netto woonoppervlak: 70 m<sup>2</sup>
- > woning: 15 m x 6 m
- > carport: 6 m x 5,5 m
- > schuur: 4 m x 3 m
- > 3 slaapkamers
- > sauna
- > 1 badkamer
- > separaat toilet
- > veranda van ca. 11 m lang



---

Steenhoffstraat 49  
3764 BJ Soest  
035-60 90 90 3  
contact@woneninhout.nl  
www.woneninhout.nl

Op alle leveringen en diensten zijn de algemene verkoopvoorwaarden van Wonen in Hout Bv van toepassing.

**wonen in  
hout.nl**  
natuurlijk betaalbaar wonen