

خزّام

KHUZAM  
BY NHC

# إيال

## خزّام 2

محمد الحبيب  
MOHAMMAD AL HABIB

إيال خزام  
حياة جديدة تبدأ من هنا ...



# ذكريات عامرة للمستقبل







# وجهتك المثالية شمال الرياض





تُعدُّ وجهة خزام الواقعة في شمال الرياض ملاذاً سكنياً  
متميزاً، حيث تتناغم أنفاس الطبيعة مع الحياة الحديثة.  
تمتد على رقعة شاسعة تصل إلى ٣٠ مليون متر مربع،  
وتحتضن في قلبها واحدة من أبرز الحدائق في المملكة، التي  
تفرش أرضها على نحو ٤,٥ مليون متر مربع. تعد هذه  
الحديقة بمثابة رئة خضراء تنبض بالحيوية، تمنح سكانها  
أجواءً من الانتعاش، وتوفر لهم مساحات شاسعة للتنزه  
والاسترخاء تحت ظلال الأشجار الوارفة



809  
وحدة سكنية



مساحة الأرض

**247,806.01 م<sup>2</sup>**

مساحة البناء

**296,703.8 م<sup>2</sup>**



منتزه الملك  
سلمان البري

KING SALMAN  
PARK

نادي الرياض  
للغولف

RIYADH  
GOLF CLUB

خزام

KHUZAM

مطار الملك  
خالد الدولي

KING KHALED  
INTERNATIONAL  
AIRPORT

إكسبو 2030  
الرياض

RIYADH  
EXPO 2030

جامعة الأميرة نورة  
بنت عبدالرحمن

PRINCESS NOURAH  
BIN ABDELRAHMAN  
UNIVERSITY

KING SALMAN BIN ABDELAZIZ ROAD

NORTHERN RING ROAD

الطريق الثاني الشمالي

طريق الملك عبدالله

KING ABDULLAH ROAD

طريق مكة المكرمة

MARKKHA AL MUKARRAMAH ROAD

الدرعية  
DIRIYAH

مركز الملك  
عبدالله المالي

KAFD

الرياض  
RIYADH

مركز المملكة  
للتسوق

KINGDOM  
CENTER TOWER

طريق جدة  
JEDDAH ROAD

منتزه  
الملك عبدالله

KING  
ABDULLAH  
PARK

الطريق الثالث الشمالي

EASTERN RING ROAD

طريق الملك عبدالعزيز  
SOUTHERN RING ROAD



# قلب شمال الرياض الأخضر

إيال خزام هو مشروع سكني فاخر يقع في قلب  
وجهة خزام، حيث يجمع بين الهدوء  
الطبيعي والموقع الاستراتيجي المتميز. تتمتع  
المنطقة بموقع قريب من أهم المرافق الحيوية

مما يتيح لك الوصول السريع إلى مطار  
الملك خالد الدولي، مراكز التسوق،  
المدارس، المستشفيات، والمناطق التجارية  
الكبرى، بالإضافة إلى الأجواء الطبيعية  
الخلابة التي تتمتع بها وجهة خزام  
وتضفي على المكان سحرًا خاصًا

30M

متر مربع  
المساحة الاجمالية لخزام

50,000

وحدة  
سكنية

250,000

العدد  
التوقع للسكان

4.5M

متر مربع  
حديقة خزام الكبرى

48

مرافق متنوعة  
الاستخدامات







الحياة  
كما ينبغي أن تكون





يوفر إيال خزام تجربة سكنية غنية بالراحة والرفاهية، حيث تبدأ صباحك مع نسيمات الطبيعة وأجواء من السكون، لتقدم لك الفلل العصرية مساحات معيشية متكاملة. المرافق المتنوعة من حولك، مثل متاجر التسوق، والملاعب الرياضية، تجعل كل يوم أكثر يسراً، في حين توفر المساحات الخضراء ملاذاً للاسترخاء والاستمتاع بنفحات الهواء الطلق. ومع شوارعها المتلاثة وأجوائها الآمنة، تصبح التجربة أكثر سحراً وجاذبية



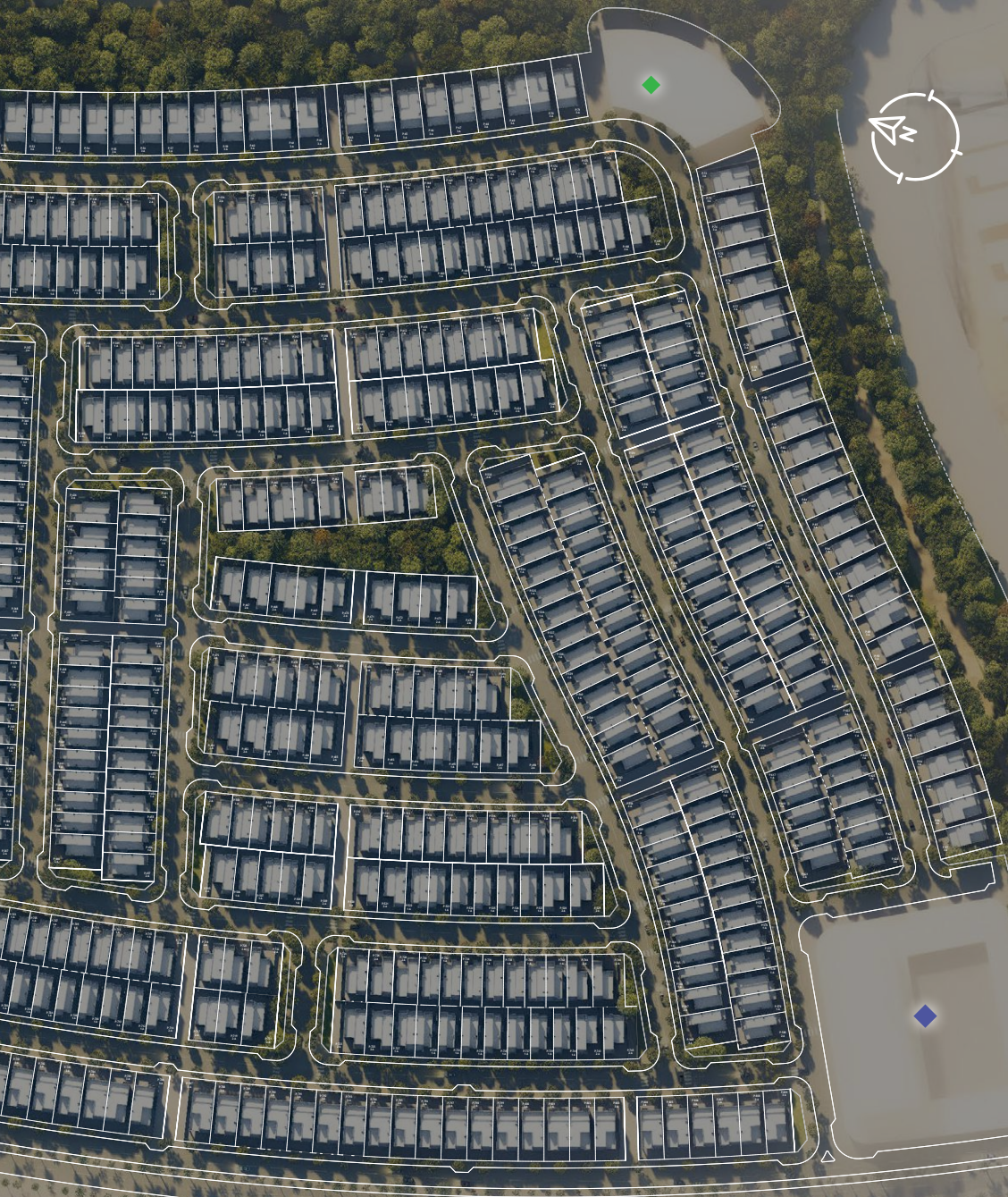


# المخطط الرئيسي للمشروع



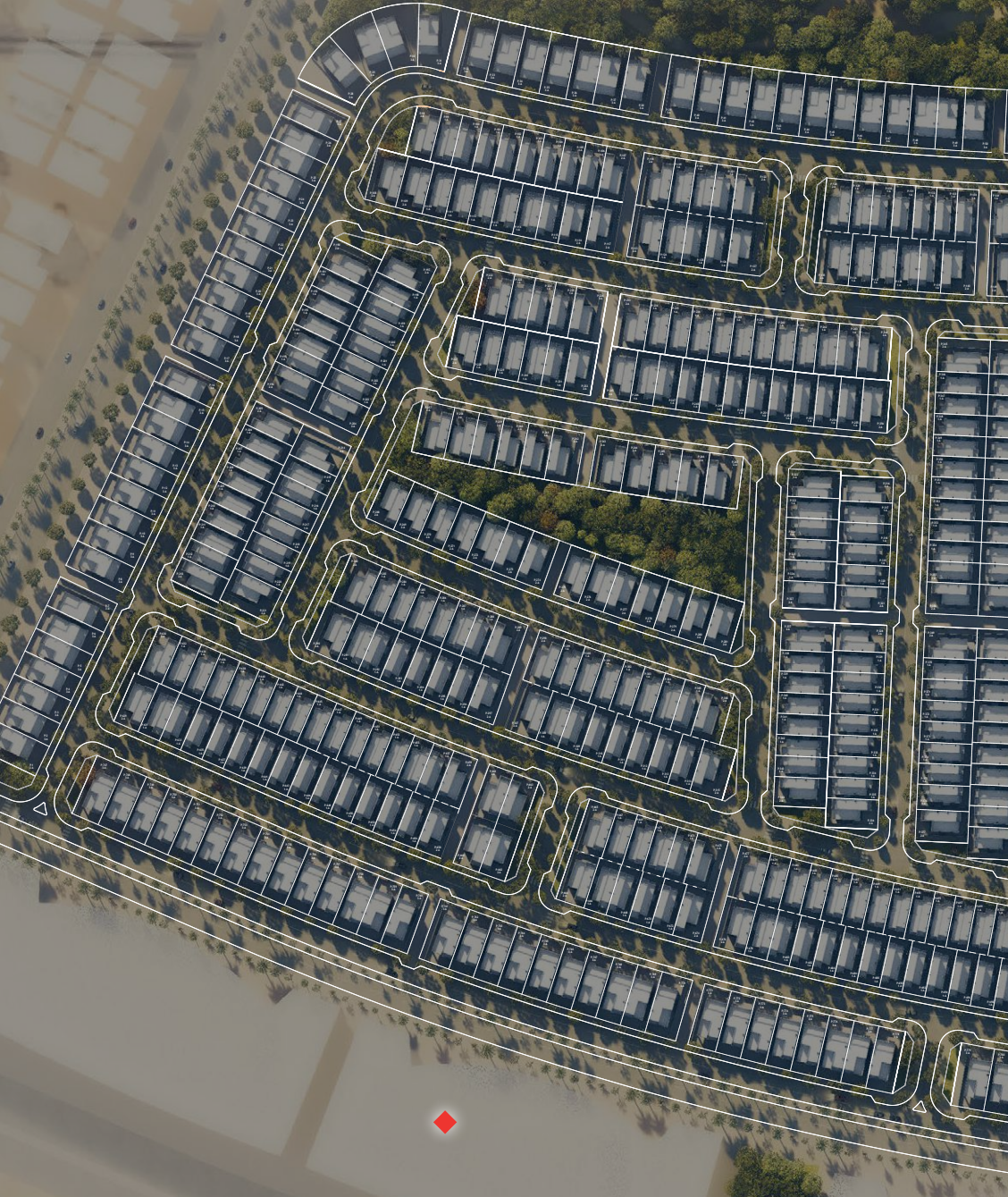


- 1 مركز الفن والثقافة
- 2 مركز تجاري
- 3 مركز البيع بالتجزئة
- 4 مركز متعدد الاستخدامات
- مساحات خضراء



المخطط  
العام





◆ مجمع تعليمي  
◆ رياض أطفال  
◆ مركز سكني تجاري



53 حديقة ومساحات مفتوحة  
مسجد وجامع

45 مرفق تعليمي  
مرفق تجاري

9 مراكز صحية





# مرافق متكاملة





# رفاهية العيش في أحضان الطبيعة





# تصاميم متنوعة تلي احتياجات العائلة







# 1A

مساحة مسطحات البناء

**324.93m<sup>2</sup>**

مساحة الأرض تبدأ من

**250m<sup>2</sup>**





# الدور الأرضي



32m<sup>2</sup>

صالة 1

21.8m<sup>2</sup>

مجلس 2

15.1m<sup>2</sup>

مطبخ 3

6.2m<sup>2</sup>

دورة مياه 01 4

5.2m<sup>2</sup>

دورة مياه 02 5

6.3m<sup>2</sup>

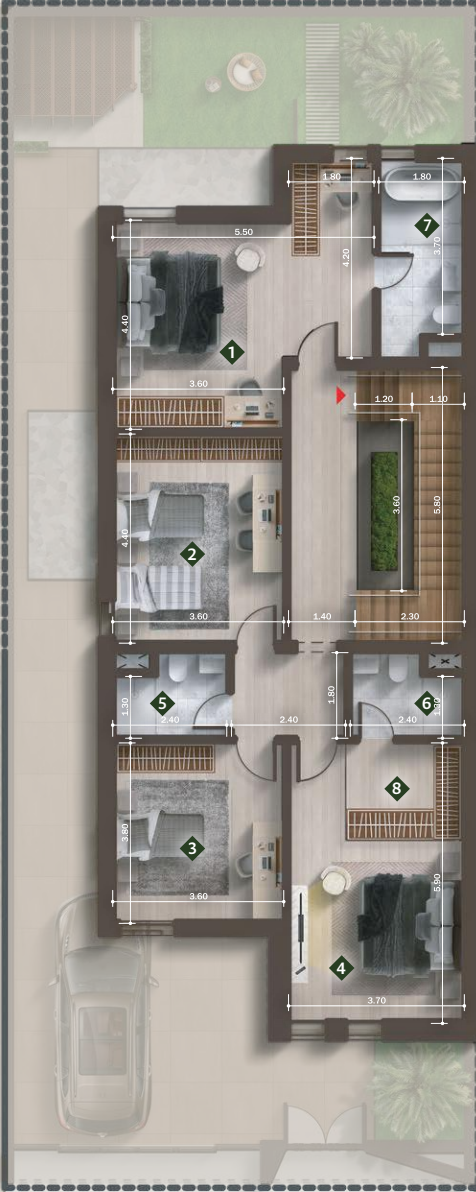
ممر 6





صورة تخيلية

# الدور الأول



- 18.3 m<sup>2</sup> 1 غرفة نوم
- 15.8 m<sup>2</sup> 2 غرفة نوم
- 13.7 m<sup>2</sup> 3 غرفة نوم
- 16.6 m<sup>2</sup> 4 غرفة نوم
- 3.9 m<sup>2</sup> 5 دورة مياه
- 3.9 m<sup>2</sup> 6 دورة مياه
- 7.1 m<sup>2</sup> 7 دورة مياه
- 5.4 m<sup>2</sup> 8 غرفة ملابس

# الدور الثاني



- 13.2 m<sup>2</sup> 1 غرفة خادمة
- 6.6 m<sup>2</sup> 2 غرفة غسيل
- 4.3 m<sup>2</sup> 3 دورة مياه 06
- 8.2 m<sup>2</sup> 4 سطح 01
- 52.5 m<sup>2</sup> 5 سطح 02
- 11.4 m<sup>2</sup> 6 سطح 03



# 2A

مساحة مسطحات البناء

**388.25m<sup>2</sup>**

مساحة الأرض تبدأ من

**299.55m<sup>2</sup>**





# الدور الأرضي



- 17.6m<sup>2</sup> مطبخ 1
- 32.5m<sup>2</sup> مجلس 2
- 40.3m<sup>2</sup> صالة 3
- 2.7m<sup>2</sup> دورة مياه 01 4
- 6.2m<sup>2</sup> دورة مياه 02 5



صورة تخيلية



# الدور الأول



# الدور الثاني



- |                    |              |   |
|--------------------|--------------|---|
| 9.2m <sup>2</sup>  | غرفة خادمة   | 1 |
| 19m <sup>2</sup>   | غرفة 3       | 2 |
| 4.5m <sup>2</sup>  | دورة مياه 06 | 3 |
| 5.1m <sup>2</sup>  | دورة مياه 07 | 4 |
| 7.8m <sup>2</sup>  | سطح 01       | 5 |
| 61.9m <sup>2</sup> | سطح 02       | 6 |
| 7.4m <sup>2</sup>  | سطح 03       | 7 |



# 3A

مساحة مسطحات البناء

458.71m<sup>2</sup>

مساحة الأرض

360m<sup>2</sup>





# الدور الأرضي



- 1 مطبخ
- 2 مجلس
- 3 صالة
- 4 دورة مياه 01
- 5 دورة مياه 02
- 6 جلسة خارجية





# الدور الأول



- |                     |   |              |
|---------------------|---|--------------|
| 28.9 m <sup>2</sup> | 1 | غرفة نوم 01  |
| 33 m <sup>2</sup>   | 2 | غرفة نوم 02  |
| 22.8 m <sup>2</sup> | 3 | غرفة نوم 03  |
| 22.6 m <sup>2</sup> | 4 | غرفة نوم 04  |
| 5.4 m <sup>2</sup>  | 5 | دورة مياه 03 |
| 4.9 m <sup>2</sup>  | 6 | دورة مياه 04 |
| 8.4 m <sup>2</sup>  | 7 | دورة مياه 05 |
| 5.4 m <sup>2</sup>  | 8 | دورة مياه 06 |

# الدور الثاني



- |                    |   |              |
|--------------------|---|--------------|
| 10.1m <sup>2</sup> | 1 | غرفة خادمة   |
| 4.1m <sup>2</sup>  | 2 | دورة مياه 07 |
| 5.4m <sup>2</sup>  | 3 | دورة مياه 08 |
| 33.8m <sup>2</sup> | 4 | صالة         |
| 1.5m <sup>2</sup>  | 5 | غرفة غسيل    |
| 33.8m <sup>2</sup> | 6 | سطح 01       |
| 38.8m <sup>2</sup> | 7 | سطح 02       |





تفخر NHC بتطويرها وجهات تمنح الجميع حياة أفضل اليوم وغداً. لذلك نحن لا نحقق معايير الجودة المعتادة فحسب، بل نتخطاها إلى مستوى أعلى، منذ عام 2016 انطلقنا في رحلة بناء بنية تحتية مستدامة لضواحي تبنيض بالحياة وفضاءات عمرانية تعيد صياغة فن عيش الحياة، تحيط وجهاتنا السكان والزوار بمختلف أبعاد الحياة السلسة، وذلك من خلال التخطيط المدروس لمواقع المرافق الهامة على بعد دقائق، كمراكز التسوق والمساحات الخضراء في خطوة لإثراء ملامح الحياة وأنماطها المتنوعة في كل يوم، تحرص NHC في كل ما تبنيه على تنمية ازدهار عمراني ينعم فيه الفرد والعائلات بالرخاء وإحداث نقلة ترتقي بتجربتهم وتقبل بهم على الغد باستثمار ينمي قيمته على مدى الأعوام







محمد الحبيب  
MOHAMMAD AL HABIB



تُعتبر شركة محمد الحبيب العقارية واحدة من الأسماء اللامعة والمتميزة في سماء التطوير العقاري بالملكة العربية السعودية. منذ انطلاقتها في عام 1972م، دأبت الشركة على تقديم مشاريع سكنية وتجارية فريدة من نوعها، تتسم بجودة فائقة وتصاميم عصرية تتناسب مع تطلعات السوق المحلي. وتحرص شركة محمد الحبيب العقارية على توفير حلول عقارية شاملة ومستدامة تلي احتياجات عملائها مع عناية خاصة بأدق التفاصيل





الأبواب

سنة 05 وات



الإضاءة

سنة 01



الهيكل الإنشائي

سنة 10 وات



لوحات الكهرباء

سنة 20



مواد السباكة

سنة 01



نوافذ

سنة 01



المفاتيح والافياش

سنة 05 وات



المواد الصحية

سنة 05 وات

# ضمانات البناء





# منتجاتنا الرائدة



امالقة  
ريزيدنس



كحيل  
Kaheel

إيال  
EYAL

AZURE



ذا فيلج  
THE VILLAGE



حياة مول  
HAYAT MALL



Panorama Mall

بانوراما  
مول





سجل اهتمامك



موقع المشروع



9200 33157

## \*تنويه

يرجى ملاحظة أن الأثاث الموجود في نماذج  
الوحدات لغرض التوضيح فقط.



خزّام

KHUZAM  
BY NHC

# إيال خزّام 2

محمد الحبيب  
MOHAMMAD AL HABIB

معتمد لدى  
سكني

وافي  
شركة العقارات  
1111 شارع الملك فيصل  
11111 الرياض