

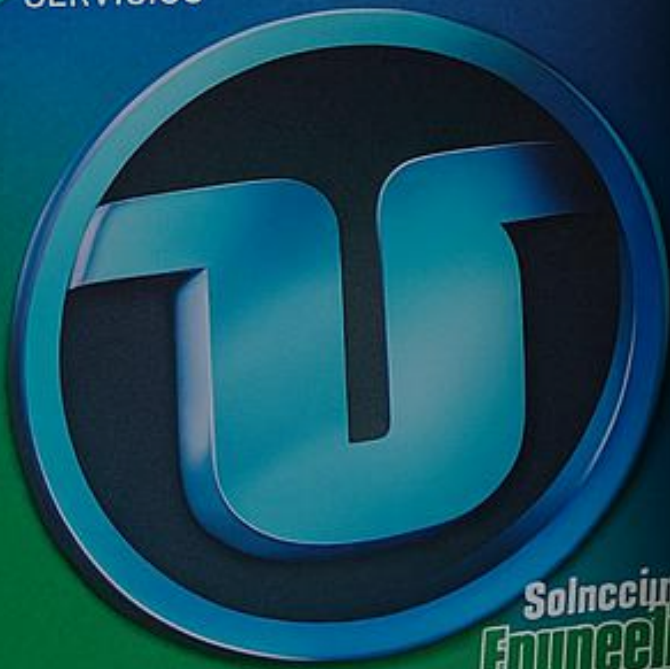
**suōa**  
Publicidad



**2026**

**T** **TEKNOMAQ**  
**CENTRO**CA

- ▶ INGENIERIA
- ▶ PROYECTAS
- ▶ AUTOMATIZACION
- ▶ VENTAS CRUIFOS
- ▶ SERVICIOS



Soluciones  
Engineering

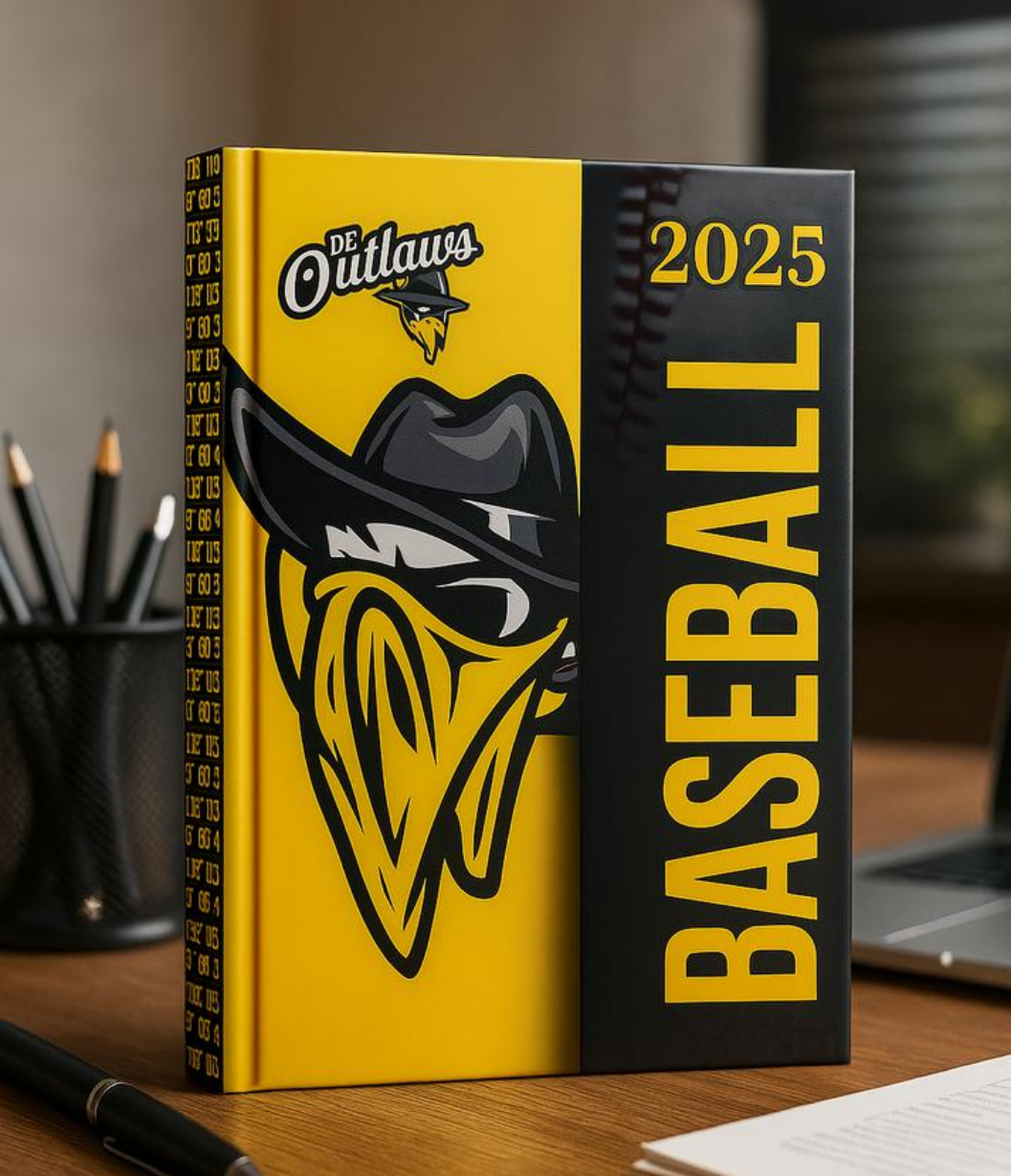
CUADERNOS

NetWeb

Agenda

20

4



# CUADERNOS

TIPO AGENDA IMANTADA

## PORTADA ENVOLVENTE

- TAPA DURA IMANTADA
- IMPRESA A TODO COLOR
- VINILO LAMINADO

## HOJAS INTERNAS

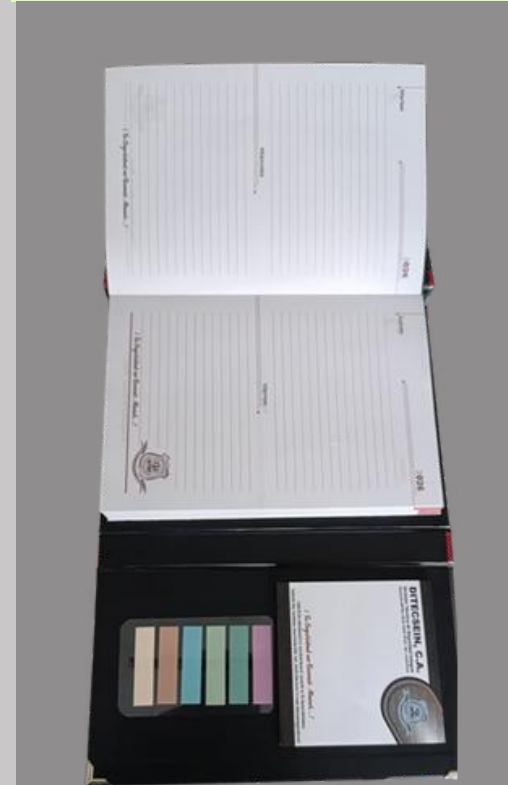
- IMPRIMES UNA TINTA
- PAPEL BONOS 20
- AMBAS CARAS

## ENCARTE

- IMPRESO A TODO COLOR
- AMBAS CARAS
- COTINA 250 GRS

## MEDIDA

- TAMAÑO CARTA 22 X 28
- COMERCIO MEDIO 15,5 X 21,5
- CUARTA OFICINA 10.5 X 15.5



# CUADERNO

TIPO AGENDA CON TACO Y POST IT

## PORTADA

Tapa Dura Envoltente. Imantada  
Impresa a Full Color, en Vinil  
Laminado

## ENCARTE

Impresos a Full Color  
ambas Caras

## HOJAS INTERNAS

Post it de 5 Colores  
Taco Impreso un color de 50 Hojas

## HOJAS INTERNAS

100 Hojas  
Impresas a un color  
En papel bond 20  
5 Hoja con Directorio

## MEDIDAS

16 X 22

**NOTA: el costo de la agenda incluye un solo encarte impresos por ambas caras a full color**



# CUADERNOS

PERSONALIZADO

## PORTADA

- TAPA DURA
- IMPRESA A TODO COLOR
- VINILO LAMINADO

## ENCARTE

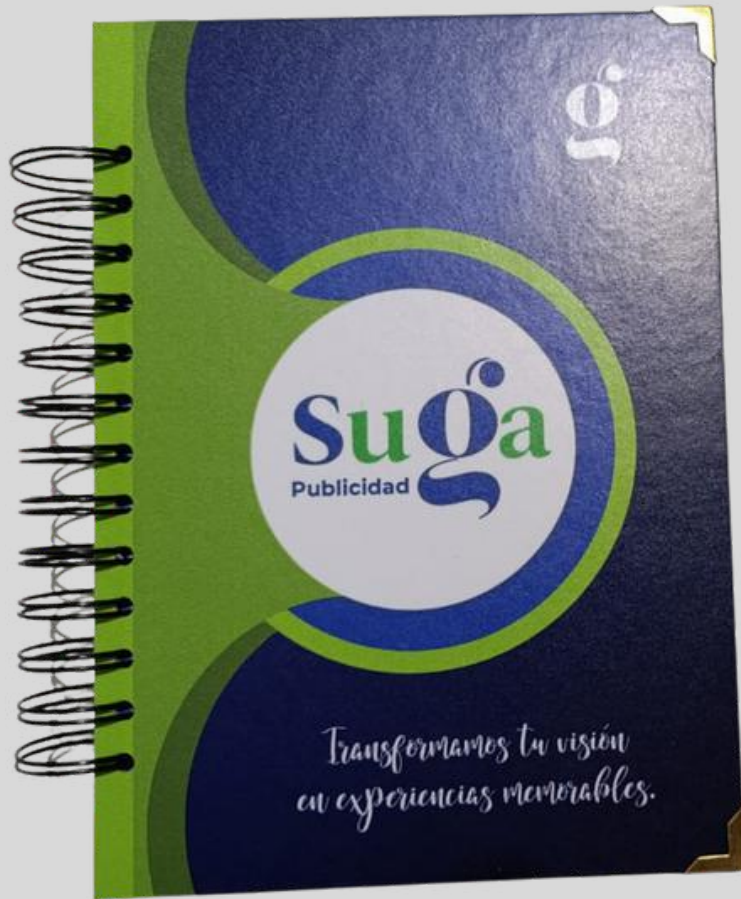
- IMPRESO A TODO COLOR
- AMBAS CARAS
- COTINA 250 GRS

## HOJAS INTERNAS

- IMPRIMES UNA TINTA
- PAPEL BONOS 20
- AMBAS CARAS

## MEDIDA

- TAMAÑO CARTA 22 X 28
- COMERCIO MEDIO 15,5 X 21,5
- CUARTA OFICINA 10.5 X 15.5



# CUADERNOS PERSONALIZADOS

## PORTADA

Tapa Dura  
Impresa a Full Color, en Vinil  
Laminado

## ENCARTE

Impresos a Full Color  
ambas Caras

## INCLUYE

Post it 5 Colores  
Taco de colores 25 Hojas  
Regla de 20 CM

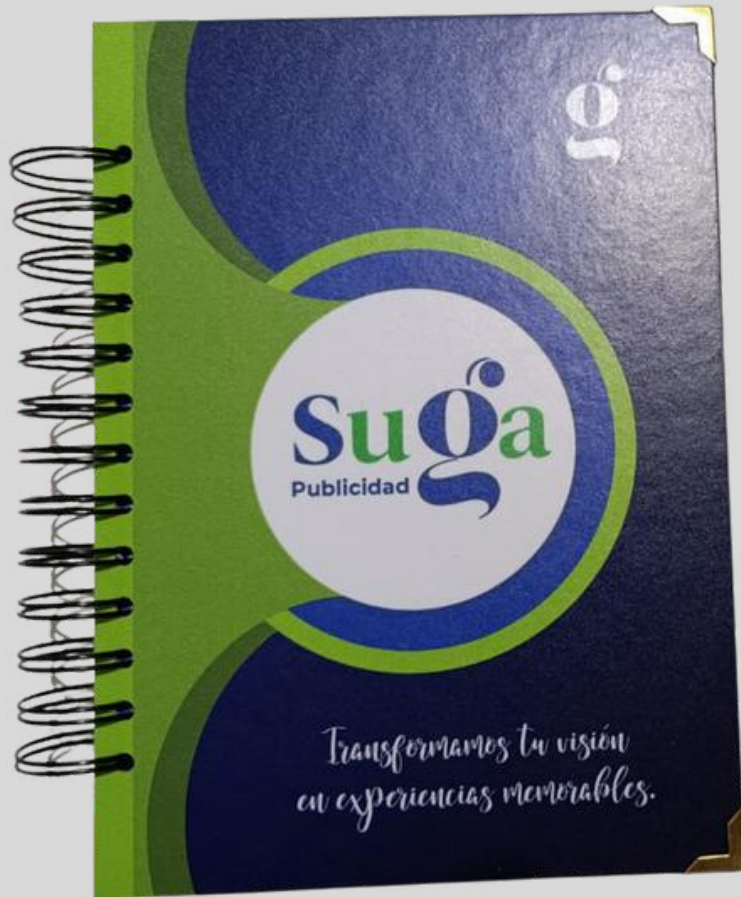
## HOJAS INTERNAS

100 Hojas  
Impresas a un color  
En papel bond

## MEDIDAS

16 X 22

**NOTA:** el costo de la agenda  
incuye un solo encarte  
impresos por ambas caras a  
full color



# CUADERNOS PERSONALIZADOS

## PORTADA

Tapa Dura  
Impresa a Full Color, en Vinil  
Laminado

## ENCARTE

Impresos a Full Color  
ambas Caras

## MEDIDAS

16 X 22

## HOJAS INTERNAS

100 Hojas  
Impresas a un color  
En papel bond

## INCLUYE

Post it 5 Colores  
Taco de colores 25 Hojas  
Regla de 20 CM  
Sobre 15 x 21

**NOTA: el costo de la agenda  
incuye un solo encarte  
impresos por ambas caras a  
full color**



# CUADERNOS

PERSONALIZADO

## PORTADA

- TAPA DURA
- IMPRESA A TODO COLOR
- VINILO LAMINADO

## ATRIBUTOS

- 1 BOLÍGRAFO
- 2 VASOS DE 25 HOJAS
- 1 PUBLICARLO

## HOJAS INTERNAS

- IMPRIMES UNA TINTA
- PAPEL BONOS 20
- AMBAS CARAS

## MEDIDA

- TAPA 17 X 21
- TAPA TRASERA 19 X 21
- HOJA INTERIOR 12 X 19



CUADERNO

# CORPORATIVO



CUADERNO

# CORPORATIVO



CUADERNO

# CORPORATIVO



# ESFERROS

## GLIMMER



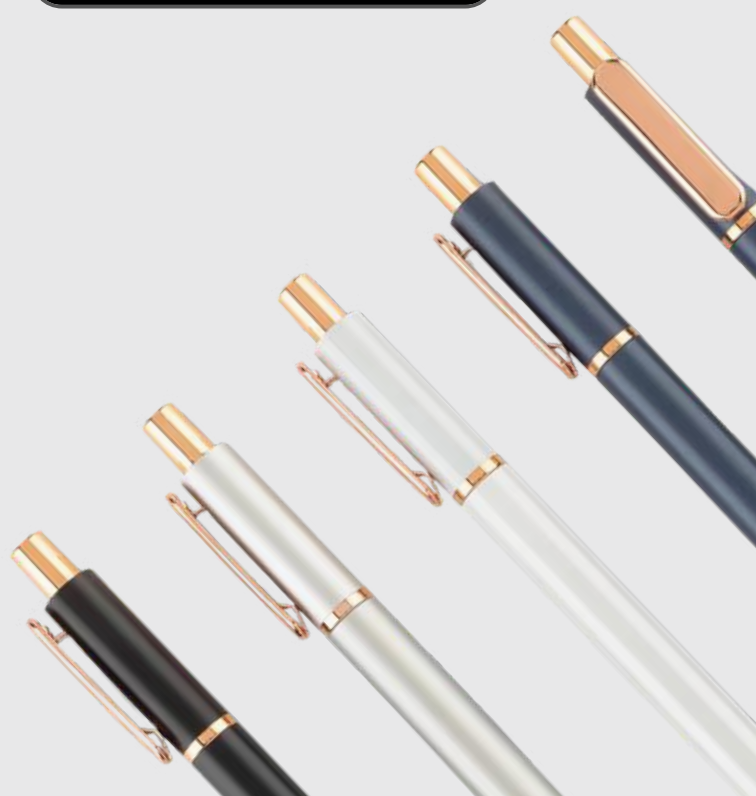
# ESFEROS

## METÁLICOS

## POP



## POP



## SUMMIT METAL



# ESFEROS

## METÁLICOS

## ACRUX



## DASH



# VECTOR ROLLER



# ESFEROS METÁLICOS

# BRINK STYLUS



# ASHBY



## WISTER



# ESFEROS

METÁLICOS

## TANKIST ATYLUS



## WILDE



## SUMMIT METAL CORT



# ESFEROS

## METÁLICOS

## FUNK



## GANK



## ASTON STYLUS



# ESFEROS

METÁLICOS

## BORA BORA



## DICKENS



**ES0955**



**ESFEROS**

METÁLICOS

**PALMER STYLUS**



**MAGNO**



## CRETA



# ESFEROS

## METÁLICOS

## ESCOCIA



## MILAN



## MUNICH



# ESFEROS

## METÁLICOS

## TRAP



## ZIA CON LUZ



**GOLD**



# ESFEROS

METÁLICOS

## SET BOLIGRAFOS SWISSPEAK LUZERN



**BLINK**



**BLAKE**



**ESFEROS**

METÁLICOS

**DANKE**



**RIO**

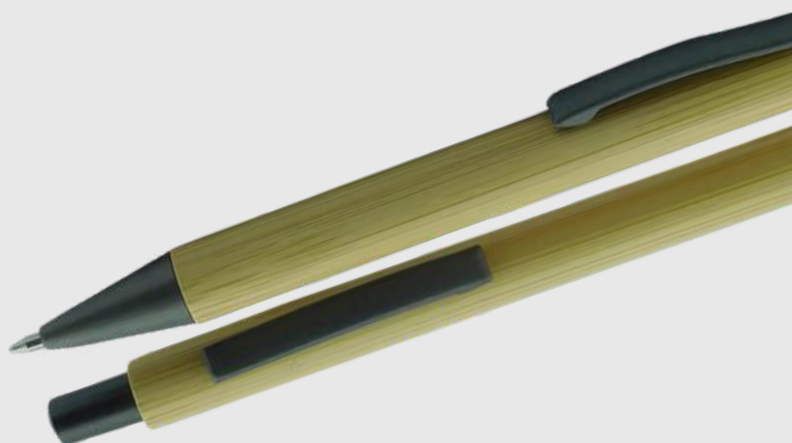


## KIT BAMBU



# ESFEROS

LINEA BAMBU



## BAMBU 3



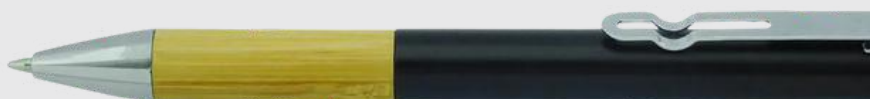
# ESFEROS

LINEA BAMBU

## Costa de marfil



## BAMBU 5





# ESFEROS

PLÁSTICOS

## RUMANIA

- ESFEROS DE PLÁSTICO BRILLANTE, GOMA ANTIDESLIZANTE, CLIP Y PUNTA CROMADOS.

## IMPRESIÓN

- TAMPOGRAFÍA
- 1,2,3,4 COLORES



---

**RUMANIA**



---

**PANAMA**



---

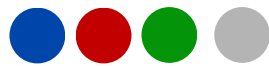
**ESTAMBURGO**





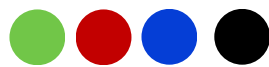
---

**GRECIA**



---

**FILIPINAS**



---

**ANDORRA**





---

**LETONIA**



---

**ESTONIA**



---

**OREGON**





---

## ABAKAN



---

## HUNGRIA



---

## OREGON





**YAKARTA**



**SAN DIEGO**



**LYON**





---

**PARIS**



---

**PARAGUAY**



---

**MALASIA**





---

**INDIA**



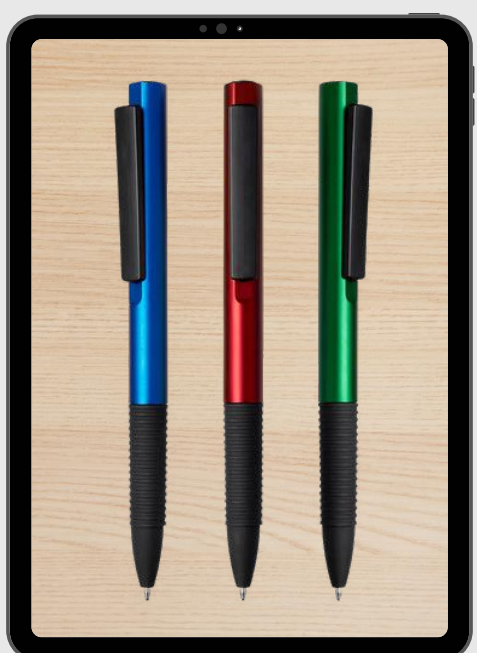
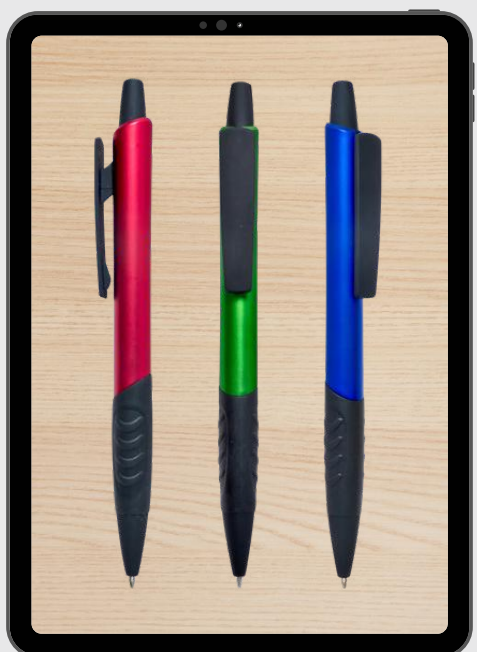
---

**BARCELONA**



---

**SENAGAL**





**ATENAS**



**LUXEMBURGO**



**OREGON**





**TOKIO**



**ALBANIA**



**ANKARA**





**LLAVEROS**

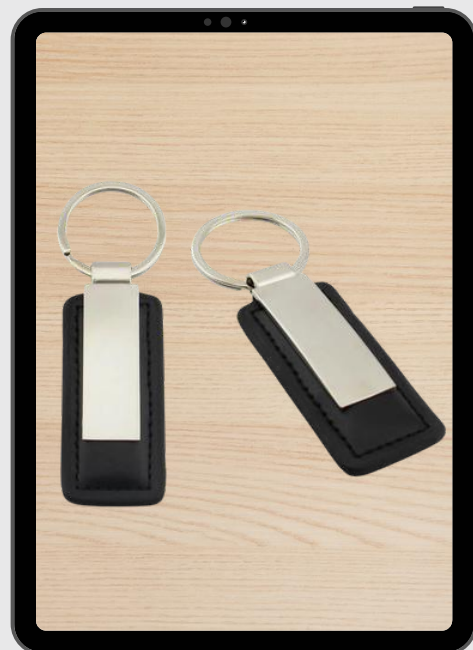
## LLAVERO ESCUDO



# LLAVEROS

METÁLICOS MATE

## METALICO 2



## METALICO 1



## CINTA LLAVERO



# LLAVEROS

TIPO CINTA

## METALICO 2



## CINTA LLAVERO



**AMARAL**



**LLAVEROS**



# APOLLO



## LLAVEROS

### PLASTICOS



**CASPIO**



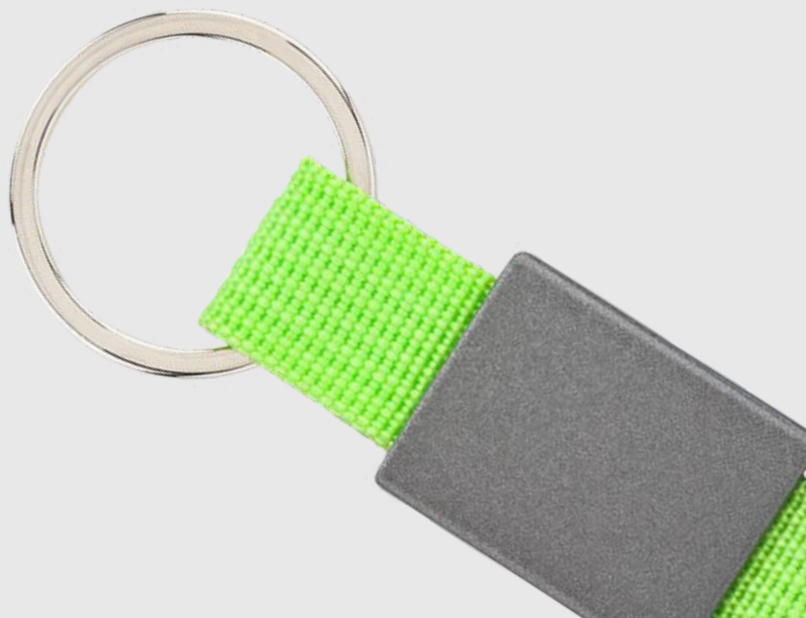
**LLAVEROS**



**CON REATA**



**LLAVEROS**



**DARINI**



# LLAVEROS



# FRAME



# LLAVEROS



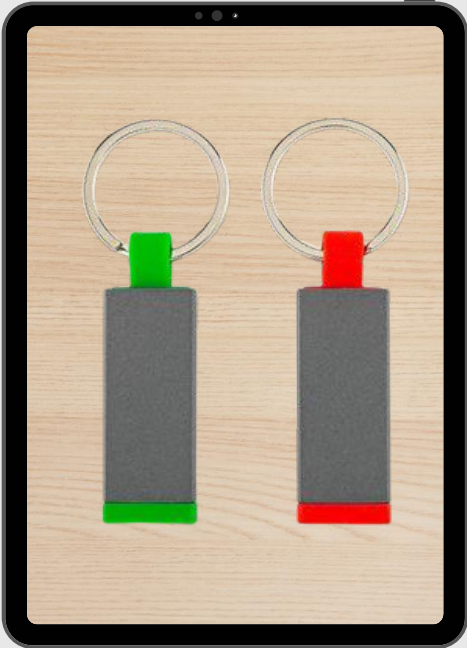
# LINTERNA FLAT



# LLAVEROS



**METALICO COLOR**



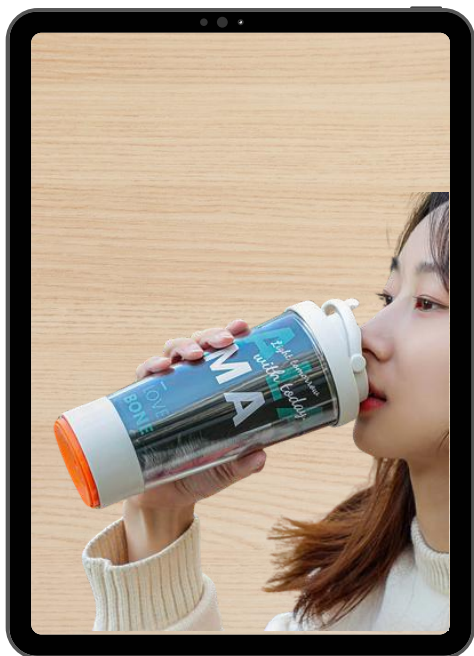
**LLAVEROS**





**BOTTILLO**

# Vaso Viajero Etiqueta Antiderrame



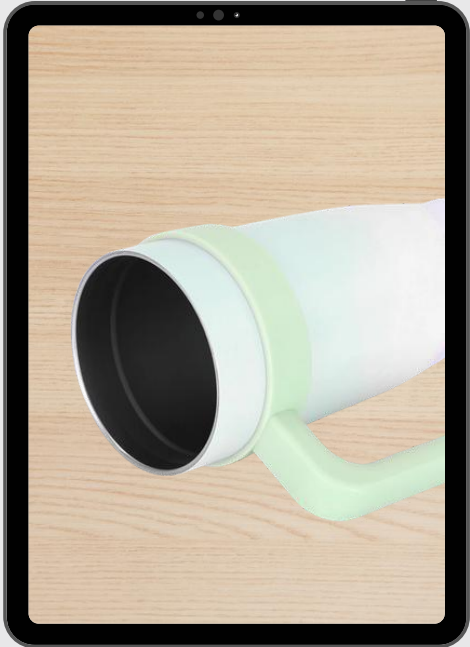
# VASOS



# Mug Viajero Big



# VASOS



# Antiderrame Rex



**BOTILITO**



**Botilito H2O 2**



# **BOTILITOS**

PLASTICOS

**Botilito H2O 1**



**Botilito H2O 6**



**Botilito H2O 5**



# **BOTILITOS**

**Botilito 12 Neon**



**Botilito Ram**



**Botilito St14**



**BOTILITOS**  
METÁLICOS

**Botilito St13**



**Termo Pro 6**

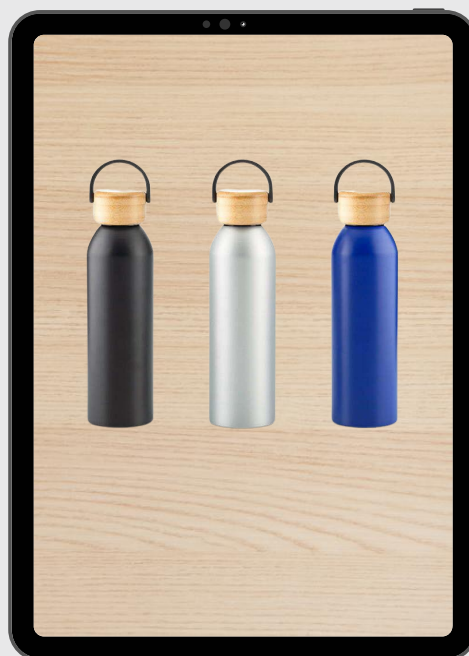


## METALICO ARTEMIS 800ML



## BOTILITOS METÁLICOS

## METALICO DAKOTA 650ML



## Botilito St11 750 MI



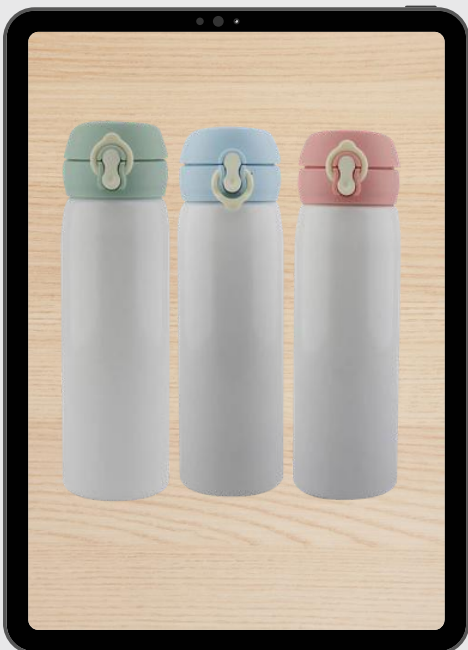
# BOTILITOS



**Termo Manija Madera**



**Botilito  
Sublimación Memo**





# TACCOS

**MEGAIMPRESA**  
DONDE IMPRIMEN LOS EMPRENDEDORES

# TACOS



**Taco de escritorio:** 250 hojas  
impreso a full color  
**Medida:** 9,5 x 9,5 cm



**Taco de escritorio:** 250 hojas  
Impreso a 3 colores  
**Medida:** 9,5 x 9,5 cm

# ALMANAQUES

November | 2023

Sun	Mon	Tue	Wed	Thu	Fri	Sat
			1	2	3	4
5	6	7	8	9	10	11
12	13	14	15	16	17	18
19	20	21	22	23	24	25
26	27	28	29	30		



# ALMANAQUES



**Almanagues de Espiral:** 7 hojas con base cartón duro impreso full color en papel autoadhesivo, y los meses en glase 250 grs impresos full color  
**Medida:** 14 x 11



**Almanagues de Espiral:** 7 hojas con base dura en vinil laminado  
**Medida:** 12 x 10



**Almanagues de Espiral:** 12 hojas con base dura en vinil laminado  
**Medida:** 21 x 15

0424 - 407.92.39 | 0424 - 423.38.55

0424 - 416.66.96 | 0414 - 440.44.55

Calle C - Local Parcelas 1 N° 104-105  
Zona Agro. Ind. El Recreo  
Valencia - Estado Carabobo

CLAUDIO ARABLAZA  
DIRECTOR

TARJETAS



# TARJETAS

PERSONALES

## MATE / BRILLANTE

- A TODO COLOR
- COTE 300 GMS
- MATE Y BRILLANTE

## IMPRESIÓN

- LITOGRAFICA
- A TODO COLOR
- AMBOS LADOS



# TARJETAS

NEGOCIOS

## MATE / BRILLANTE

- A TODO COLOR
- COTE 300 GRS
- MATE Y BRILLANTE

## IMPRESIÓN

- LITOGRÁFICA
- A TODO COLOR
- AMBOS LADOS



# TARJETAS

TROQUELADAS

## MATE / BRILLANTE

- A TODO COLOR
- COTE 300 GRS
- TROQUELADO

## IMPRESIÓN

- LITOGRÁFICA
- A TODO COLOR
- AMBOS LADOS



TARJETAS

# TROQUELADAS



TARJETAS

# TROQUELADAS



TARJETAS

# TROQUELADAS



# TAZAS





# TAZAS

PERSONALIZADA

## TAZA BLANCA

- CERÁMICA
- 11 ONZA

## IMPRESIÓN

- SUBLIMACIÓN
- A TODO COLOR
- AMBAS CARAS



# TAZAS

PERSONALIZADAS

## TAZA NEGRA

- CERÁMICA
- 11 ONZA

## IMPRESIÓN

- SUBLIMACIÓN
- A TODO COLOR
- AMBAS CARAS



11 ONZA

## MUG CUCHARA Semi cónica



11 ONZA

## ESCARCHADA



11 ONZA

## TRANSPARENTE FONDO DE COLOR



11 ONZA

# FONDO Y ASA DE COLOR



TAZA

# 15 ONZA



BIEN

# PELTRE



# SUDADREAS



**TMM**  
O MEJOR PARA TU VEHICULO



## SUDADERA

- SUDADERA CON CAPUCHA Y BOLSILLO DELANTERO - HOMBRE



## SUDADERA CON CAPUCHA Y CREMALLERA

- SUDADERA TEJIDO PREMIUM CON CREMALLERA - HOMBRE



## SUDADERA CERRADA

- SUDADERA 100% ALGODÓN
- CABALLERO



## SUDADERA

- SUDADERA CON CAPUCHA Y BOLSILLO DELANTERO
- DAMA



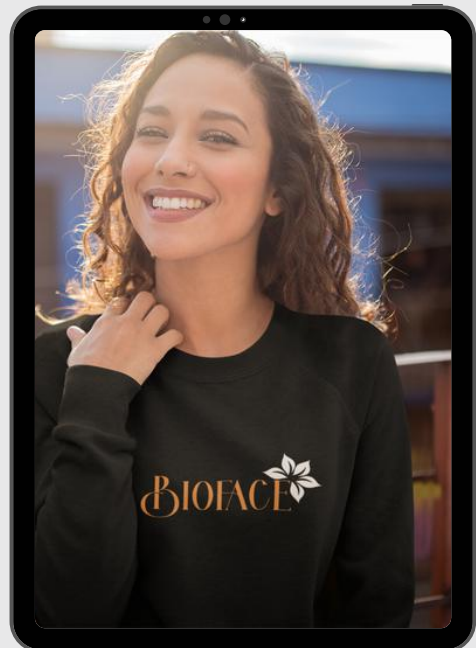
## SUDADERA SIN BOLSILLO

- SUDADERA DE TEJIDO PREMIUM CON CREMALLERA
- DAMA



## SUDADERA CERRADA

- SUDADERA 100% ALGODÓN
- DAMA





**CAMISETA**



## CAMISETA CORTE PRINCESA

- CAMISETA DE POLI ALGODÓN
- MODELO PRINCESA



## CAMISETA CORTE PRINCESA

- CAMISETA 100% ALGODÓN
- MODELO PRINCESA



## CAMISETA DE CORTE CLÁSICO

- CAMISETA 100% ALGODÓN
- MODELO CLÁSICO



## CAMISETA DE CORTE CLÁSICO

- CAMISETA 100% ALGODÓN
- MODELO CLÁSICO
- HIDALGO



## CAMISA

- CAMISETA 100% ALGODÓN
- CABALLERO



## CAMISETA

- CAMISETA POLI ALGODÓN
- CABALLERO





Santamaria  
Engineering

Santamaria  
Engineering

GOORRAS



## GORRA #1

- GORRA 100% ALGODÓN
- BORDADO



## GORRA #2

- GORRA TIPO MALLA
- SUBLIMADA



## GORRA #3

- GORRA TIPO MALLA
- SUBLIMADA

# SuO'a

Publicidad

 sugapublicidad

 SugaPublicidad

 + 57 305 940 0631

 sugapublicidad.marketing@gmail.com

