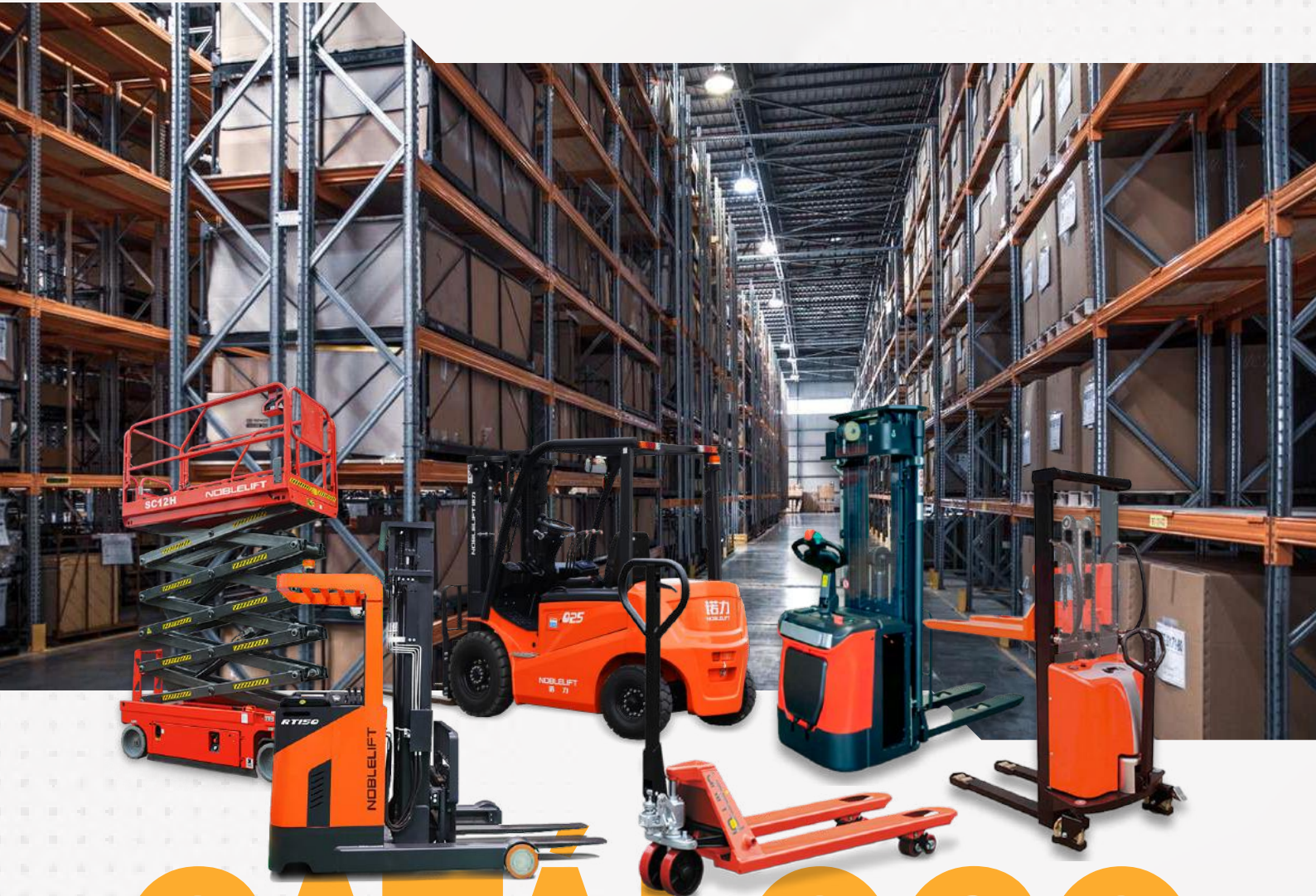


INDUSTRIAS MOVIMEC



CATALOGO

Zorras | Apiladores | Autoelevadores | Plataformas | Equipos de limpieza
Racks para almacenamiento | Armarios y estanterías



Índice

03	Zorras	Manuales Eléctricas
07	Apiladores	Hidráulicos Semieléctricos Eléctricas REACH
13	Autoelevadores	Diesel Eléctricos
15	Plataformas	Móviles Fijas
17	Equipos de Limpieza	Fregadoras industriales
19	Racks para almacenamiento	Selectivo Penetrable Picking Entrepiso
23	Armarios y estanterías	Guardarropas Lockers Armarios Estanterías livianas

ZO RRAS

Manuales
Eléctricas



A WTAC

La Transpaleta Hidráulica Estándar de la marca Noblift sirve para todo tipo de usos y traslados de mercadería, ya sea paletizada o no paletizada. Esta transpaleta es la más resistente y moderna del mercado.



Modelo	WTAC-20	WTAC-20	WTAC-25	WTAC-25	WTAC-30	WTAC-30
Capacidad de carga	2.000 kg		2.500 kg		3.000 kg	
Ancho de uñas	540 mm	680 mm	540 mm	680 mm	540 mm	680 mm
Largo de uñas	1150/1220 mm					
Altura mínima de uñas	85 mm					
Altura máxima de uñas	200 mm					
Dimensiones de las uñas	160 x 50 mm					

Mini WTAC

Con capacidad de carga de hasta 2.500 kg.

Modelo	Mini WTAC
Ancho de uñas	450 mm
Largo de uñas	800 mm
Capacidad de carga	2.500 kg



Pantográficas

Sirve para todo tipo de usos y traslados de mercadería, ya sea paletizada o no paletizada. Esta transpaleta es la más resistente y moderna del mercado.

Características	Modelo HTL-15
Capacidad de carga	1.500 kg
Altura máxima de elevación	800 mm
Altura mínima de uñas	85 mm
Bomba de accionamiento	Manual
Ancho externo de uñas	540 / 680 mm
Ancho de uñas	162 mm
Largo de uñas	1.110 mm
Peso neto	125 kg



Bajo perfil BP

La Zorra Hidráulica de Bajo Perfil de la marca Noblift resulta ideal para movilizar pallets no estándar.

Modelo	BP-35	BP-51
Capacidad de carga	1.000 kg	1.500 kg
Ancho de uñas	530/685 mm	540/680 mm
Largo de uñas	1.120 mm	1.150/1.200 mm
Altura mínima	35 mm	51 mm
Altura máxima	90 mm	165 mm



HP - ESR S/L

La Zorra Hidráulica con Balanza de Precisión e impresora de la marca Noblift pesa la carga con una exactitud de +/-2 kg, con cuatro celdas de carga.

Modelo	HP-ESR S/L
Ancho de uñas	550/680 mm
Largo de uñas	1150/1220 mm
Capacidad de carga	2.000 kg
Altura mín. uñas	85/75 mm
Altura máx. uñas	200 mm
Peso neto	130 kg



WTC-Z 20

La Zorra WTC-Z de la marca Noblift es galvanizada para evitar la corrosión. Son ideales para utilizar en la industria farmacéutica, alimentaria y en frigoríficos.

Modelo	WTC-Z 20S	WTC-Z 20L
Capacidad de carga	2.000 kg	
Largo de uñas	1.150 mm	
Ancho de uñas	540/685 mm	
Altura mínima de uñas	85 mm	75 mm
Altura máxima de uñas	200 mm	190 mm



WTC-S 20

La Zorra WTC-S marca Noblift está fabricada exclusivamente con acero inoxidable, incluso la bomba hidráulica. Son ideales para utilizar en la industria alimentaria, en instalaciones sanitarias y en ambientes salinos o corrosivos.

Modelo	WTC-S 20S	WTC-S 20L
Capacidad de carga	2.000 kg	2.000 kg
Largo de uñas	1.150 mm	1.150 mm
Ancho de uñas	540/685 mm	540/685 mm
Altura mínima de uñas	85 mm	75 mm
Altura máxima de uñas	200 mm	200 mm
Peso neto	75 kg	78 kg



PT 20/25/30H Li

Nueva zorra de elevación electro-hidráulica y traslación eléctrica de Noblelift con batería de litio de carga super rápida. Excelente maniobrabilidad y traslado.

Modelo	PT 20H Li	PT 25H Li	PT 30H Li
Capacidad de carga	2.000 kg	2.500 kg	3.000 kg
Peso del equipo	730 kg	730 kg	730 kg
Altura min/max elevación	85/120 mm	85/120 mm	85/120 mm
Longitud total (c/operario a bordo)	1.950 mm	1.950 mm	1.950 mm
Ancho total	790 mm	790 mm	790 mm
Ancho de uñas	680 mm	680 mm	680 mm
Radio de giro	1.710 mm	1.710 mm	1.710 mm
Batería litio	24V/150ah	24V/150ah	24V/150ah



PTE 15/20N EDGE LITIO

Es la mejor alternativa para reemplazar el esfuerzo de mover cargas con zorras hidráulicas. Confiable, con electrónica curtsis y accesible. Es sólida, estable y de muy fácil operatoria.

Modelo	PTE 15 EDGE	PTE 20 N EDGE
Capacidad de carga	1.500 kg	2.000 kg
Altura mínima de elevación	80 mm	80 mm
Dimensiones de las uñas	47*160*1.150 mm	47*160*1.150 mm
Peso neto	123 kg	149 kg
Batería	24V / 20Ah	48V / 20Ah
Ancho de pasillo necesario	2.000 mm	2.000 mm
Altura total	1.160 mm	1.160 mm
Ancho de uñas	540/680 mm	540/680 mm
Longitud total	1.530 mm	1.536 mm
Ancho total	705 mm	705 mm
Velocidad de transl. c/s carga	4.6/4.8 km/h	4.6/4.8 km/h
Operario	Acompañante	Acompañante
Radio de giro	1.330 mm	1.330 mm
Gradiente c/s carga	4/16%	4/16%
Motor de traslación/ elevación	0.65/0.5 kw	0.65/0.5 kw
Centro de gravedad	600 mm	600 mm
Altura máx. Elevación	115 mm	115 mm
Motor	DC c/control de velocidad	DC c/control de velocidad



PTE 15/20Q-ATOM

Su estructura es más compacta y eficiente que la de los equipos manuales y semieléctricos tradicionales. Puede reducir en gran medida los daños físicos ocasionados a los operarios por el arrastre a largo plazo o la operación de elevación y descenso en comparación con los productos manuales tradicionales.

Modelo	PTE 15Q	PTE 20Q
Capacidad de carga	1.500 kg	2.000 kg
Altura mínima de elevación	80 mm	80 mm
Altura máxima de elevación	115 mm	115 mm
Alto total	1160 mm	1160 mm
Longitud total	1543 mm	1543 mm
Dimensión uñas	50* 160* 1150 mm	50* 160* 1150 mm
Ancho uñas	540/680 mm	540/680 mm
Ancho de pasillo necesario	2013 mm	2013 mm
Gradiente c/s carga	6/16 %	6/16 %
Radio de giro	1340 mm	1340 mm
Velocidad c/s carga	4.3/4.9 km/hr	4.3/4.9 km/hr
Elevación c/s carga	0,015/0.22 m/s	0,015/0.22 m/s
Descenso c/s carga	0.05/0.026 m/s	0.05/0.026 m/s
Centro de gravedad	600 mm	600 mm
Peso neto	127 kg	127 kg
Batería	24V 20 Ah	24V 20 Ah
Peso batería	6.5 kg	6.5 kg
Corriente	AC	AC
Motor traslación/elevación	0.75/0.50 kw	0.75/0.50 kw
Motor	CC c/control de velocidad	CC c/control de velocidad

APILA DORES



Hidráulicos | Semieléctricos | Eléctricos | REACH





SFH + EFS 1030

Los Apiladores Hidráulicos de la marca Noblelift sirven para elevar y trasladar pallets optimizando costos. Poseen elevación hidráulica con bomba y traslación de accionamiento manual.

Modelo	SFH10	SFH15	SFHD10	EFS 1030
Capacidad de carga	1.000 kg	1.500 kg	1.000 kg	1.000 kg
Altura máxima	-	-	-	3.000 mm
Altura mínima	-	-	-	2.060 mm
Dimensiones de las uñas (ancho* largo)	150/160*60	150/160*60	150/160*60	540 * 1.100 mm
Peso neto	-	-	-	310 kg
Radio de giro	1.250/1.380 mm	1.250/1.380 mm	1.250/1.380 mm	-
Altura mástil extendido	1.980 mm	1.980 mm	1.830 mm	-
Altura mínima de elevación	85 mm	85 mm	85 mm	-
Altura máxima de elevación	1.600 mm	1.600 mm	2.500 mm	-
Peso total	220 kg	260 kg	300 kg	-



NBF 35

El NBF 35 es un rotador de tambores por sistema de corona y sinfín. De la marca Noblelift, tiene elevación y traslación manual con el opcional de elevación eléctrica. Tiene un gancho para tomar el tambor metálico de la base y de la parte superior, lo fija, y lo manipula con seguridad.

Modelo	NBF 35
Capacidad de carga	350 kg
Elevación	1.425 mm
Ancho de patas	1.190 mm
Altura total	2.020 mm
Ancho total	890 mm
Peso neto	155 kg



PS 0415

Modelo liviano y maniobrable, que viene con uñas.

Modelo	PS 0415
Capacidad de carga	400 kg
Altura total	1.725 mm
Altura máxima de uñas	1.415 mm
Altura mínima de plataforma	85 mm
Largo de plataforma	650 mm
Centro de gravedad	300 mm
Velocidad de elevación	40 mm/vez
Radio de giro	450 mm
Ancho total	600 mm
Largo total	1.035 mm
Peso neto	91 kg

Apiladores semieléctricos

SPM



Opción costo-efectiva para realizar operaciones de apilamiento adversas con capacidad de carga de 1500 kg y altura de elevación opcional de 2500 mm, 3000 mm y 3500 mm.

Modelo	SPM 1525	SPM 1530	SPM 1535
Capacidad de carga	1.500 kg	1.500 kg	1.500 kg
Altura máxima de elevación	2.500 mm	3.000 mm	3.500 mm
Altura total	1.780 mm	2.030 mm	2.280 mm
Ancho total	777 mm		
Batería	12V / 150Ah		
Radio de giro	1400 mm		
Motor de elevación	1.5 kw		
Peso neto	516 kg	543 kg	516 kg

EPS

Apiladores livianos y maniobrables, de la marca Noblift, con uñas y plataforma de quita y pon. El operador es acompañante.



Características	EPS 0415
Capacidad de carga	400 kg
Altura total	1.725 mm
Ancho total	600 mm
Largo de la plataforma	650 mm
Ancho de la plataforma	576 mm
Altura mínima de la plataforma	85 mm
Altura máxima de la plataforma	1.500 mm
Altura máxima de elevación	1.415 mm
Dimensiones de las uñas	650*110 mm
Velocidad de elevación sin carga	185 mm/s
Velocidad de elevación con carga	80 mm/s
Velocidad de descenso sin carga	0-75 mm/s
Velocidad de descenso con carga	0-115 mm/s
Batería	12V / 60 Ah
Motor	12V / 700w

ESFH 1016/1025

Apilador de elevación electrohidráulica de la marca Noblift con traslación manual. Capacidad de carga de 1000kg, con opciones de elevación a 1600mm, mástil simple y 2500mm, mástil doble.



Características	ESFH 1016	ESFH 1025
Capacidad de carga	1.000 kg	1.000 kg
Centro de carga	600 mm	601 mm
Distancia entre ejes	1.185 mm	1.185 mm
Altura de elevación	1.600 mm	2.500 mm
Altura del mástil extendido	1.973 mm	3.037 mm
Dimensión de uñas	60/160/1.150 mm	60/160/1.150 mm
Ruedas	Nylon/pliuretano	Nylon/pliuretano
Largo del equipo	1.690 mm	1.690 mm
Radio de giro	1.285 mm	1.285 mm
Motor de elevación	1.2 Kw	1.2 Kw
Batería	48V/20Ah	48V/20Ah
Ancho total	740 mm	740 mm
Peso del equipo	250 kg	330 kg
Velocidad de elevación	0.058 m/s	0.058 m/s



PS 15

Tienen un andar suave y silencioso. Gracias a su sistema hidráulico de alta calidad ofrecen máxima eficiencia y durabilidad. Elevan la carga con un control absoluto, para reducir daños e incrementar la productividad. Tienen freno automático que apaga el motor cuando este alcanza la altura máxima.

Características	PS 1560
Capacidad de carga	1.500 kg
Centro de gravedad	600 mm
Altura de elevación	6.000 mm
Altura mínima de uñas	86 mm
Radio de giro	1.800 mm
Ancho de pasillo necesario	1.590 mm
Alto total	2.730 mm
Ancho de uñas	680 mm
Largo de uñas	1.150 mm
Vel. de traslación con/sin carga	5.0/5.5 mm/s
Vel. de elevación con carga	97 mm/s
Vel. de elevación sin carga	164 mm/s
Vel. de descenso con carga	128 mm/s
Vel. de descenso sin carga	120 mm/s
Motor elevación	3.0 Kw
Corriente	AC
Batería	24/350 V/Amp
Peso neto * sin batería	1.548 kg
Inclinación (con/sin carga)	6/12 %



PSE 1236 + PSE 1529/36 L

Apiladoras con un mástil ancho para altas capacidades de elevación residual y vista perfecta a través del mástil. El timón CAN-BUS reducen el mantenimiento necesario e incrementan el rendimiento general. Son compactos y ligeros con una gran maniobrabilidad.

Modelo	PSE 1529/36L	PSE 1236N
Capacidad de carga	1.500 kg	1.200 kg
Centro de carga	600 mm	600 mm
Altura del mástil cerrado	1.932/2.282 mm	2.290 mm
Altura del mástil extendido	3.339/4.039 mm	4.494 mm
Libre elevación	78 mm	58 mm
Altura de elevación	2.900/3.600 mm	3.600 mm
Altura mín. elevación	60 mm	51 mm
Largo de uñas	1.150 mm	1.150 mm
Ancho de uñas	570 mm	571 mm
Radio de giro	1.481 mm	1.350 mm
Vel. de traslación con/sin carga	4/4.4 km/h	4.2/4.5 km/h
Vel. de elevación con/sin carga	110/170 mm/s	110/170 mm/s
Vel. Desc.: con/sin carga	110/130 mm/s	110/130 mm/s
Inclinación con/sin carga	5/10%	5/10%
Baterías de Litio	24v/60ah	24v/60ah
Cargador incorporado	25Ah	25Ah
Tiempo de carga	2 Horas	1.5/2 Horas
Horas de trabajo	3.5 continuo con carga	3.5 continuo con carga
Largo total	1.779 mm	1.779 mm
Ancho total	820 mm	820 mm
Motor de traslación/ elevación	0,75/ 2,2Kw	0,75/ 2,2Kw

Apiladores eléctricos



PS 12/16/20 N

Cuentan con un diseño y una estructura compacta, con brazos protectores y plataforma integrada al diseño que proporciona un radio de giro extremadamente bajo. Pueden atravesar pasillos estrechos sin ningún problema.

Modelo	PS12N	PS16N	PS20N
Capacidad de carga	1.200 kg	1.600 kg	2.000 kg
Centro de gravedad	600 mm	600 mm	600 mm
Ancho total	790 mm	790 mm	790 mm
Largo total	1.855 mm	1.896 mm	2.025 mm
Distancia entre ejes	647 mm	647 mm	647 mm
Radio de giro	1.380 mm	1.420 mm	1.550 mm
Ancho de pasillo necesario	2.285 mm	2.325 mm	2.455 mm
Dimensiones de las uñas	60/180/1150	60/180/1150	60/180/1150
Vel. de traslación con/sin carga	7.0/8.0 Km/h	6.0/7.0 Km/h	6.0/7.0 Km/h
Vel. de elevación con/sin carga	0.09/0.14 m/s	0.13/0.20 m/s	0.13/0.20 m/s
Vel. de descenso con/sin carga	0.25/0.20 m/s	0.28/0.23 m/s	0.28/0.23 m/s
Inclinación con/sin carga	6/12 %	6/12 %	6/10 %
Frenos	Electromagnéticos	Electromagnéticos	Electromagnéticos
Corriente	AC	AC	AC
Batería	24/160-180 V/ah	24/210-270 V/ah	24/270-350 V/ah
Peso neto sin batería	1.050 kg	1.330 kg	1.570 kg

Apiladores REACH



REACH RT-PRO

El apilador REACH retráctil de la gama Noblift RT 16/20P (Pro) ofrece capacidades de 1.6T / 2.0T y una altura de elevación de hasta 13.5 m con gran estabilidad y alto rendimiento.

Modelo	RTT 2085 PRO	RTT 2095 PRO	RTT 20105 PRO
Capacidad de carga	2.000 kg	2.000 kg	1.900 kg
Centro de gravedad	600 mm	600 mm	600 mm
Altura de elevación	8.500 mm	9.500 mm	10.500 mm
Altura mástil plegado	3.567 mm	3.900 mm	4.234 mm
Altura mástil extendido	9.400 mm	10.400 mm	11.400 mm
Libre elevación	2.897 mm	3.230 mm	3.563 mm
Radio de giro	1.750 mm	1.750 mm	1.750 mm
Ancho total	1.270 mm	1.270 mm	1.270 mm
Despeje al piso	75 mm	75 mm	75 mm
Ancho de pasillo necesario	2.840 mm	2.840 mm	2.840 mm
Ancho de uñas	240 a 750 mm	240 a 750 mm	240 a 750 mm
Vel. de trasl. (con/sin carga)	10.5 km/s	10.5 km/s	10.5 km/s
Vel. de elev. (con/sin carga)	0.35/5 mm/s	0.35/5 mm/s	0.35/5 mm/s
Vel. de desc. (con/sin carga)	0.45 mm/s	0.45 mm/s	0.45 mm/s
Motor trasl./ elev.	7/12,5 kw	7/12,5 kw	7/12,5 kw
Corriente	AC	AC	AC
Batería LITIO	48/560 V/Amp	48/560 V/Amp	48/400 V/Amp
Peso neto	4.220 kg	4.220 kg	4.220 kg
Distancia REACH	595 mm	595 mm	595 mm
Basculación de torre	-	-2 / 4 °	-



RT 15Q

Apilador REACH de la marca Noblelift, de elevación electrohidráulica, traslación eléctrica y contrapesado. Ideal para pallet cerrados, y para mover cargas pesadas a grandes alturas. Con operario sentado, y cabina de protección. Tiene un andar suave y elevación controlada. Las torres triples llegan hasta 6.000 mm.

Modelo	RT 1555Q	RT 1560Q
Capacidad de carga	1.500 kg	1.500 kg
Centro de carga	500 mm	500 mm
Peso neto	2.250 kg	2.750 kg
Altura de elevación	5.500 mm	6.000 mm
Altura del mástil cerrado	2.463 mm	2.630 mm
Altura mástil extendido	6.400 mm	6.900 mm
Libre elevación	1.800 mm	2.000 mm
Altura mín. de uñas	60 mm	60 mm
Ancho de patas	1.184 mm	1.184 mm
Largo total	2.176 mm	2.176 mm
Dimensión de uñas	35*100*920 mm	35*100*920 mm
Pasillo necesario	2.748mm	2.176 mm
Radio de giro	1.745 mm	1.745 mm
Vel. de trasl.	6.5/6.5 km/h	6.5/6.5 km/h
Vel. de elev. con/sin carga	01/0.165 mm/s	01/0.165 mm/s
Inclinación con/sin carga	5/8 %	5/8 %
Baterías	24V/400Ah	24V/400Ah



PS 1545

Apilador REACH de la marca Noblelift, de elevación electrohidráulica, traslación eléctrica y contrapesado. Ideal para pallet cerrados, y para mover cargas pesadas a grandes alturas. Con operario sentado, y cabina de protección. Tiene un andar suave y elevación controlada. Las torres triples llegan hasta 6.000 mm.

Modelo	PS 1545
Capacidad de carga	1.500 kg
Centro de carga	600 mm
Altura máxima de elevación	4.500 mm
Altura mástil plegado	2.096 mm
Altura mástil extendido	5.395 mm
Libre elevación	1.500 mm
Distancia reach	610 mm
Dimensión de uñas	35*100*1150 mm
Distancia entre ejes	1.500 mm
Pendiente	5/8 %
Ancho total	1.090 mm
Longitud total	2.240mm
Despeje del piso	39 mm
Radio de giro	1.726 mm
Batería	400 Ah/24v
Peso neto	1.950 kg

AUTO ELEVADORES



Diesel | Eléctricos





FD 25-48

Autoelevadores a combustión Diesel, de marca NOBLELIFT. Excelente visión gracias a su diseño amplio de mástil. Cabina en suspensión, con reducción de la vibración y amplio espacio operativo.

Modelo	FD 25-48
Capacidad de carga	2.500 kg
Centro de carga	500 mm
Altura máxima de elevación	4.800 mm
Altura con mástil plegado	2.255 mm
Altura con mástil extendido	5.776 mm
Altura de elevación libre	1.331 mm
Radio de giro	2.310 mm
Alto total de cabina	2.180 mm
Dimensiones de las uñas	1.070*122*40 mm
Distancia entre ejes	1.600 mm
Velocidad de traslación sin carga	18 km/h
Velocidad de elevación con carga	520 mm/s
Motor	XINCHAI 4D27G31-012
Peso neto	3.638 kg
Grado de basculación de torre	6°/10°
Despeje del piso	120 mm
Largo total sin uñas	2.620 mm
Ancho total	1.150 mm
Pendiente	20%

Diesel



FE2548Q

Autoelevador Eléctrico 4 Ruedas , modelo FE 4P25Q 4.8, marca NOBLELIFT.

Modelo	FE 4P 25 Q
Capacidad de carga	2.500 kg
Centro de carga	500 mm
Altura de elevación	4.800 mm
Libre elevación	1.303 mm
Altura mástil plegado	2.253 mm
Altura mástil extendido	5.780 mm
Despeje del piso	100 mm
Radio de giro	1.990 mm
Dimensión de uñas	40*120*1.070mm
Vel. traslación c/s carga	11/13 km/h
Vel. elevación c/s carga	0.25/0.35 mm/s
Vel. descenso c/s carga	0.52/0.42 mm/s
Motor transl./elev. (AC)	7/8.6 kw
Ancho total	1.150 mm
Pendiente	12/15 %
Basculación de torre	6/10 %
Largo total	3.200 mm
Ancho pasillo	3.576 mm
Peso total	3.180 kg

Eléctrico

Litio



PLATA FORMAS



Móviles | Fijas





TF

Mesas hidráulicas portátiles de la marca Noblelift con sistema de elevación por tijeras pantográficas. Ideales para elevar, transportar y posicionar matrices.

Modelo	TF 50	TF 100
Capacidad de carga	500 kg	1.000 kg
Altura mínima de elevación	340 mm	380 mm
Altura máxima de elevación	880 mm	990 mm
Dimensiones de la plataforma	850*500 mm	1.016*510 mm
Ciclos de pedaleo hasta máx. elev.	~27	~82
Peso neto	81 kg	140kg



MHP

Las plataformas móviles MHP son equipos para picking con operario a bordo de la marca Noblelift. El mástil alcanza una altura de 2.700 o 3.300 mm, según el modelo. Por lo tanto, permiten trabajar en alturas de hasta 5.300 mm.

Modelo	MHP 2/2.7	MHP 2/3.3
Capacidad de carga	200 kg	200 kg
Altura máx. de elev. de la plataforma	2.720 mm	3.300 mm
Dimensiones de la plataforma	600*600 mm	600*640 mm
Dimensiones externas	1.300*760*1.760 mm	1.300*840*2.040 mm
Peso neto	268 kg	313 kg

Modelo	SC10H	SC12H	SC14H
Capacidad de carga	450 kg	320 kg	320 kg
Máximo n° de trabajadores (Indoor)	2	2	3
Mínimo n° de trabajadores (Outdoor)	1	1	/
Máxima altura de trabajo (A)	10 m	12 m	14 m
Longitud total	2.48 m	2.48 m	2.48 m
Ancho total	1.15 m	1.15 m	1.15 m
Tamaño de Plataforma (Largo/Ancho)	2.27x1.12m	2.27x1.12m	2.27x1.12m
Radio de giro	2.5m	2.5m	2.5m
Motor	24V/4.5kw	24V/4.5kw	24V/4.5kw
Velocidad (No elevada)	3.2 km/h	3.2 km/h	3.2 km/h
Velocidad (Elevada)	0.8 km/h	0.8 km/h	0.8 km/h
Batería	4 x 6V/232Ah	4 x 6V/232Ah	4 x 12V/310Ah
Ruedas	Φ381x127mm	Φ381x127mm	Φ381x127mm
Peso total	2.655 kg	2.990 kg	2.925 kg



SC

Las plataformas móviles SC de la marca Noblelift son equipos autoportantes que sirven para trabajar en altura. Tienen un eje de giro que mejora la productividad en terrenos ásperos. Pueden venir de 6 a 16 metros, compactos para pasillos angostos, o estándar.



Plataformas fijas

En Industrias Movimec ofrecemos una amplia variedad de plataformas para todo tipo de tareas que requieran despegar pequeñas y grandes cargas del piso.



EQUIPOS DE LIMPIEZA

Fregadoras industriales y profesionales





NB530

HOMBRE CAMINANDO

La nueva fregadora a pie NB530 de Noblelift posee un diseño adecuado para lugares pequeños y medianos con gran afluencia de personas pero con muchas zonas pequeñas y congestionadas, como centros comerciales, edificios de oficinas, estaciones, hoteles, hospitales, etc. La fregadora ofrece unos resultados de limpieza superiores gracias a su diseño compacto y flexible.

Cuenta con una gran abertura en el depósito superior, panel de control multitáctil y rápido y fácil rellenado de agua.

Modelo	NB 530
Recorrido de limpieza (diámetro del cepillo)	530 mm
Anchura de la escobilla de goma	760 mm
Capacidad del depósito de solución	50 L
Capacidad del depósito de recuperación	50 L
Productividad de limpieza	1.800 m ² /h
Tiempo de trabajo continuo	3~4h
Potencia nominal, motor de los cepillos	550 W
Potencia nominal, motor de aspiración	400 W
Nivel sonoro dB	65±3 A
Batería	24 V (2x12V100Ah)
Peso neto (sin baterías)	89 kg
Dimensiones del producto (LxWxH)	1.220x540x1.050 mm



NR530

HOMBRE A BORDO

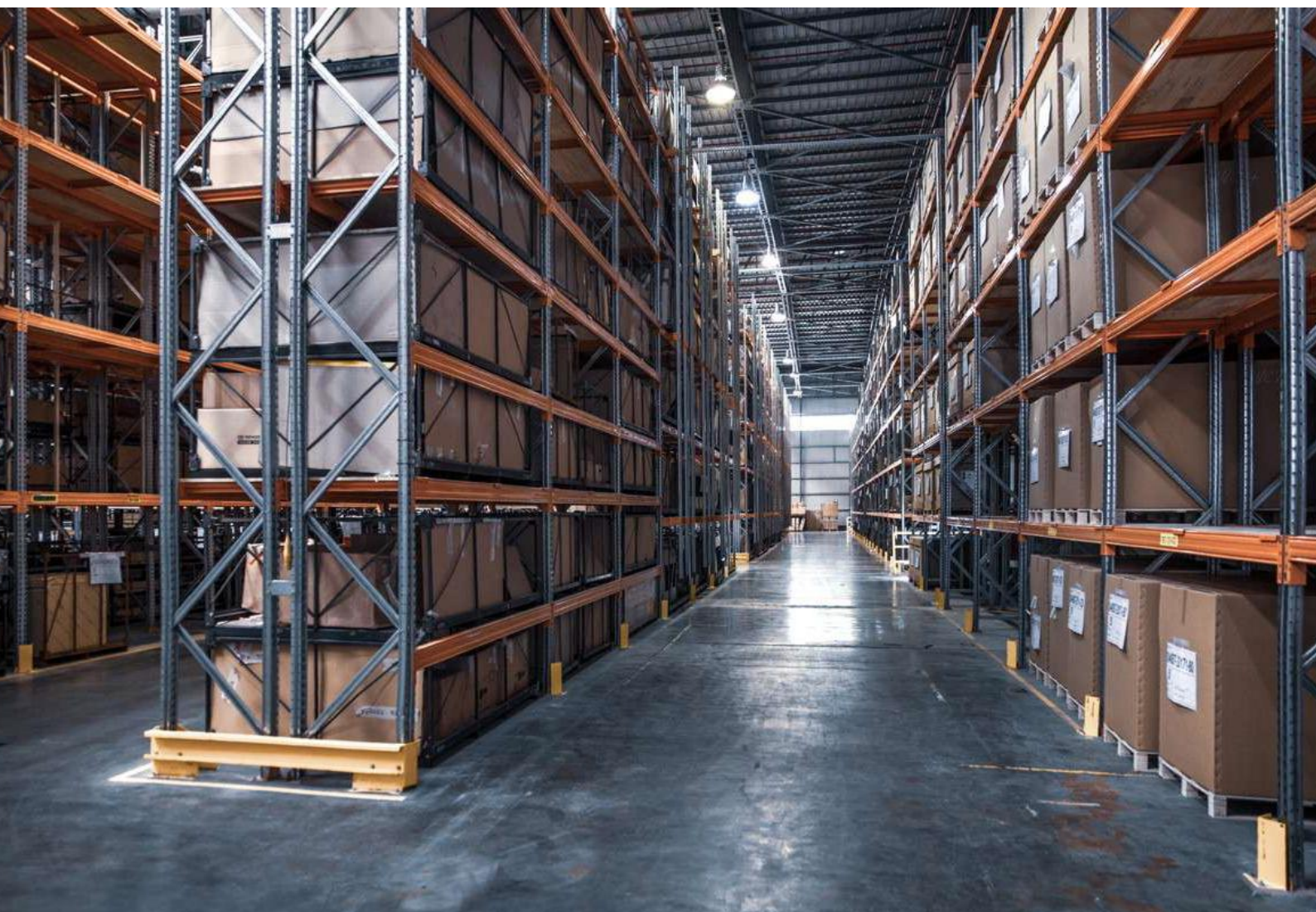
La fregadora con conductor NR530 marca Noblelift es una mini fregadora de diseño propio. Su tamaño compacto hace que sea adecuada para entrar y salir de los ascensores y también es ideal para la limpieza en espacios reducidos y trabajos de varios pisos.

Modelo	NR 530
Recorrido de limpieza (diámetro del cepillo)	530 mm
Anchura de la escobilla de goma	780 mm
Capacidad del depósito de solución	70 L
Capacidad del depósito de recuperación	70 L
Productividad de limpieza	3.100 m ² /h
Tiempo de trabajo continuo	3~4h
Potencia nominal, motor de los cepillos	550 W
Potencia nominal, motor de aspiración	550 W
Potencia nominal, motor de accionamiento	400 W
Velocidad de desplazamiento	0~6 km/h
Nivel sonoro dB	68±3 A
Batería	24 V (2x12V120Ah)
Peso neto (sin baterías)	120 kg
Dimensiones del producto (LxWxH)	1.260x600x1.010 mm

RACKS PARA ALMACE- NAMIENTO

Selectivo | Picking | Penetrable | Entrepiso





Selectivo

Este sistema de Racks Selectivos es el más utilizado universalmente y **se destaca por la simpleza de aplicación y utilización.**

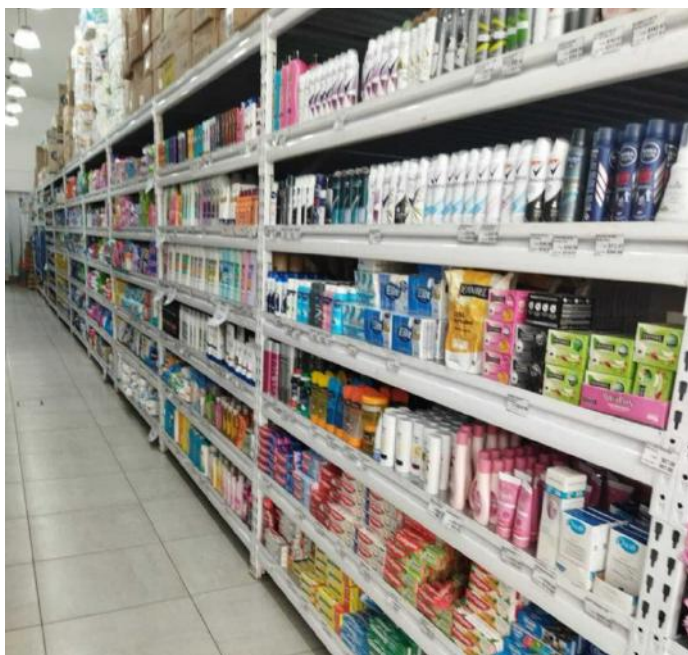
Esta solución está pensada principalmente para **depósitos que cuenten con una variedad de artículos numerosa y que contemple una rotación alta de productos;** ya que está diseñado para ofrecer un acceso individual, rápido, seguro y ordenado. Permite además utilizar diferentes alturas de vigas, dependiendo de las dimensiones de los pallets o cargas a almacenar.



Penetrables

Los Racks Penetrables presentan una **optimización del espacio disponible inigualable**, a partir de la eliminación de pasillos entre racks y el ingreso del autoelevador dentro de la estructura. Es un sistema **ideal para cargas palletizadas de productos homogéneos o de baja rotación**.

Este sistema facilita el ingreso del autoelevador en profundidad y en altura, brindando facilidad de carga y descarga de pallets; pudiendo utilizarse el sistema drive-in que permite el acceso de un lado, o bien el sistema drive-through que se compone por dos accesos.



Picking

Un sistema de almacenamiento modular, encastrable y de fácil montaje. **Es ideal para una necesidad de preparación de pedido a escala manual y económica.** Este sistema puede combinarse con diversos sistemas en altura, es muy versátil para adaptarse a distintos tipos de productos y puede soportar pesos medios y pesados de manera segura.



Entrepisos

- ▶ Duplica o triplica la superficie de almacenamiento
- ▶ Aprovecha al máximo la altura disponible
- ▶ Combinable con plataformas elevadoras o montacargas
- ▶ Gran cantidad de referencias y variedad de dimensiones
- ▶ Diferentes tipos de piso de acuerdo a la necesidad de circulación



ARMARIOS Y ESTANTERÍAS

Guardarropas | Lockers | Armarios | Estanterías livianas



Características

- ▶ Dispositivo para colgar perchas, carteras, bolsos, etc.
- ▶ Puertas con doble rejilla de ventilación y de dos a tres bisagras en el caso de las puertas cortas o largas, respectivamente
- ▶ Cierre, cuenta con oreja para candado, opcionales cerraduras tipo Yale, Merle, Moneda
- ▶ Pintura Horno 140°C



Puertas cortas

N° Artículo	Descripción	Dimensiones
GC4	Guardarropa 4 puertas cortas	1950 x 530 x 520
GC6	Guardarropa 6 puertas cortas	1950 x 780 x 520
GC8	Guardarropa 8 puertas cortas	1950 x 1030 x 520
GC10	Guardarropa 10 puertas cortas	1950 x 1280 x 520
GC12	Guardarropa 12 puertas cortas	1950 x 1530 x 520

* Dimensiones expresadas en milímetros (mm) y con el formato Alto x Largo x Profundidad.

* Consultar colores disponibles.

Puertas largas

N° Artículo	Descripción	Dimensiones
GL2	Guardarropa 2 puertas largas	1950 x 530 x 520
GL3	Guardarropa 3 puertas largas	1950 x 780 x 520
GL4	Guardarropa 4 puertas largas	1950 x 1030 x 520
GL5	Guardarropa 5 puertas largas	1950 x 1280 x 520
GL6	Guardarropa 6 puertas largas	1950 x 1530 x 520

* Dimensiones expresadas en milímetros (mm) y con el formato Alto x Largo x Profundidad.

* Consultar colores disponibles.

Características

- ▶ Dispositivo para colgar perchas, carteras, bolsos, etc.
- ▶ Puertas con doble rejilla de ventilación y de dos a tres bisagras en el caso de las puertas cortas o largas, respectivamente
- ▶ Cierre, cuenta con oreja para candado, opcionales cerraduras tipo Yale, Merle, Moneda
- ▶ Pintura Horno 140°C



Lockers cortos

N° Artículo	Descripción	Dimensiones
LC8	Lockers 8 casilleros cortos	1950 x 530 x 520
LC12	Lockers 12 casilleros cortos	1950 x 780 x 520
LC16	Lockers 16 casilleros cortos	1950 x 1030 x 520
LC20	Lockers 20 casilleros cortos	1950 x 1280 x 520
LC24	Lockers 24 casilleros cortos	1950 x 1530 x 520

* Dimensiones expresadas en milímetros (mm) y con el formato Alto x Largo x Profundidad.

* Consultar colores disponibles.

Lockers largos

N° Artículo	Descripción	Dimensiones
LL6	Lockers 6 casilleros largos	1950 x 530 x 520
LL9	Lockers 9 casilleros largos	1950 x 780 x 520
LL12	Lockers 12 casilleros largos	1950 x 1030 x 520
LL15	Lockers 15 casilleros largos	1950 x 1280 x 520
LL18	Lockers 18 casilleros largos	1950 x 1530 x 520

* Dimensiones expresadas en milímetros (mm) y con el formato Alto x Largo x Profundidad.

* Consultar colores disponibles.

Características

- ▶ Construidos en Chapa DD 22/24 - Calidad SPO
- ▶ Pintura Horno 130°C
- ▶ Estantes reforzados con una carga máxima de 100kg
- ▶ Regulables en altura cada 25cm



Armarios

- Puerta de abrir sostenida con dos bisagras soldadas
- Manija con llave y falleva tipo yale incorporada
- Falleva de tres puntos: Laterales, arriba y abajo

N° Artículo	Descripción	Dimensiones
25	Armario con 2 puertas batiente	1800 x 900 x 450
26	Armario con 2 puertas batiente	1800 x 1200 x 450
27	Armario con 2 puertas batiente	1800 x 600 x 450
28	Armario Capataz	1200 x 600 x 450

* Dimensiones expresadas en milímetros (mm) y con el formato Alto x Largo x Profundidad.

* Consultar colores disponibles.

Bibliotecas

- Seis estantes
- Tres refuerzos estructurales
- Divisor central vertical completo, el cual favorece al ordenamiento y robustez, independiente en cada división.
- Cerradura de empuje tipo YALE de doble acción, traba las dos puertas.

N° Artículo	Descripción	Dimensiones
29	Armario de 2 puertas corredizas	1800 x 900 x 700

* Dimensiones expresadas en milímetros (mm) y con el formato Alto x Largo x Profundidad.

* Consultar colores disponibles.



Estanterías livianas

Altura	Profundidad	Frente
2000 mm	300 mm	900 mm
2400 mm	430 mm	900 mm
3000 mm	600 mm	900 mm

*Estanterías livianas en diversos espesores de chapa.

INDUSTRIAS MOVIMEC

Representante exclusivo UNIRROL para la provincia
de **Santa Fe, Entre Ríos, Tucumán y Córdoba.**

Rosario, Santa Fe

- 📍 Centeno 2845
- ☎ 341 4330702
- 📞 341 3034369

Córdoba Capital

- 📍 Av. Leandro N. Alem 2031
- ☎ 351 9040111
- 📞 351 3029927

✉ indmovimec@hotmail.com

www.industriasmovimec.com.ar

📷 📘 [industriasmovimec](#)

NOBLELIFT
NORTH AMERICA

imc