

ÜRETKEN

BELEDİYEÇİLİK



İNANDIK
ÇALIŞTIK
BİRLİKTE
BAŞARDIK



KARAMAN
BELEDİYESİ



üretken
belediyeçilik
"bütüncül yaklaşım - birlikte yönetim"



SAVAŞ KALAYCI
BELEDİYE BAŞKANI
Savaş Kalaycı







üretken
belediyecilik
"bütüncül yaklaşım - birlikte yönetim"

Vatan sevgisi, millete hizmetin en büyük gücüdür. Bu sevginin en iyi gösterileceđi zeminlerden birisi de hiç şüphesiz yerel yönetimlerdir.

Devlet BAHÇELİ

“LİDER ÜLKE TÜRKİYE” hedefi DOĞRULTUSUNDA

YEREL YÖNETİM ANLAYIŞIMIZ:

“ÜRETKEN BELEDİYECİLİK”

...“BELEDİYECİLİK
DOKUNMAKTIR, DÜŞÜNMEKTİR,
HİSSETMEKTİR
VE AŞKLA SORUNLARA
ODAKLANMAKTIR,
BELEDİYECİLİK
GÜLÜMSEYEN YÜZDÜR,
UZATILAN ELİ GERİ ÇEVİRMEYEN
CÖMERTLİKTİR,
DARDA KALANLARIN
ACİL YARDIMIDIR.”...

DEVLET BAHÇELİ
MİLLİYETÇİ HAREKET PARTİSİ GENEL BAŞKANI



Üretken belediyecilik

İLKELERİMİZ

Üretken
Belediyecilik
vizyonunda
dokuz temel
ilke esas
alınmıştır.

Bunlar;

1 MİLLİYETÇİLİK

Millî ve manevi değerlere önem veren, kentlilik bilincini geliştirerek mensubiyet ve aidiyetleri pekiştiren, çağdaş dünyanın gereklerine göre hizmet anlayışını biçimlendiren, yenileyen ve bu anlayışla halka hizmeti benimseyen bir belediyecilik.

2 ÇALIŞKANLIK

Çalışmayı ibadet kabul eden, millî hasletlerini hizmet aşkıyla harmanlayan; hizmette hiçbir fedakârlıktan kaçınmayan, sadece halka hizmete odaklanan bir belediyecilik.

3 ADALET

Bütün vatandaşları merkezine alarak hizmet götürürken hakkı ve hukuku ön planda tutan, kimseye öteki gibi davranmayan adil ve eşitlikçi belediyecilik.

4 DÜRÜSTLÜK

Tüm insanlığın kabul ettiği ahlaki değerler üzerinden hizmet üreten, bunu Türk milletinin yüksek insani vasfı olan sevgi, hoşgörü ve adalet ilkeleriyle donatan; her zaman şeffaf, her zaman hesap verebilen bir belediyecilik.



5 ÇAĞDAŞLIK

Bir eliyle kente hizmet ederken, diğer eliyle modern dünyayı takip edip üretilen mal, hizmet, bilgi ve teknolojiyi kentinin ve ülkesinin çıkarlarıyla birleştirebilen bir belediyecilik.

6 KALKINMACILIK

Kentin kalkınması için yapılacak planlama çalışmalarında, sektörel değerlerden en önemli olanı öncelikli sektör olarak belirleyen, diğer sektörleri ise bu sektörü destekleyecek şekilde planlayan, sektörel imkanları bütüncül yaklaşım çerçevesinde birbirlerini tamamlayacak şekilde hazırlayan belediyecilik.

7 KATILIMCILIK

Demokratik katılımı yerel düzeyde yaygınlaştıran, Vatandaşı sadece yönetilen değil yönetimde paydaş olarak gören, Hemşehrilik bilincini yerleştiren, Uzlaşma kültürünü geliştiren, tarihi, kültürel, doğal tüm değerlerine sahip çıkan ve bu değerleri zenginleştiren belediyecilik.

8 REKABETÇİLİK

Yerel hizmet üretiminde modern dünya kentleri ile rekabet edebilen, endüstriyel ve teknolojik gelişmelerden azami ölçüde yararlanan, şehirden dünya markası çıkartabilen bir belediyecilik.

9 ŞEFFAFLIK

Plan, proje ve hizmetlerinin tüm safhalarını ayrıntılarıyla kent sakinleriyle paylaşan, onlarla her zaman iletişim içinde olan ve onlardan gelecek geribildirimleri gelişme aracı olarak sayan bir belediyecilik.

“

Değerli Hemşerilerim!

Türkiye'nin parlayan yıldızı Karaman'ımızda son dört yıl içerisinde pek çok projeyi hayata geçirdik. Herkesin mutlu ve huzur içinde yaşayabileceği bir şehri inşa etmek için toplumun her kesimine eşit mesafede hizmet üretmeye çalıştık.

Bu şehri yönetirken, yerel yönetim anlayışımızın temelini oluşturan üretkenlik, şeffaflık ve hesap verebilirlik ilkeleri doğrultusunda; tüyü bitmemiş yetimin hakkını korumaya, belediye kaynaklarını gerekli ve doğru yerlerde kullanmaya, kentin her köşesine hizmet götürmeye, vatandaşlarımızın yaşamlarını kolaylaştıracak çalışmalar gerçekleştirmeye ve ilimizin marka değerini yükseltecek tanıtımlar yapmaya büyük özen gösterdik.

Dört yıl önce sizlerin desteği ile başladığımız görevimizi ilk günkü heyecanla sürdürüyoruz. Ekip arkadaşlarımızla birlikte seçim döneminde ne söz vermiş isek yerine getirmeye,

şehrin ihtiyaçlarına kalıcı çözümler getirmeye ve var gücümüzle çalışmaya devam edeceğiz. Sizlerin teveccühü ve verdiği güç sayesinde bize duyduğunuz güvene lâyık olacağız.

Kıymetli Hemşerilerim! hizmet dönemimizde yapımı tamamlanan, devam eden ve yapılacak olan projelerimizin bazılarını bu tanıtım bülteniyle bilgilerinize ve istifadenize sunmaktan mutluluk duyuyoruz.

Karaman'ımıza yatırımlar konusunda destek veren herkese, meclis üyelerimize, belediye personelimize, hizmetlerimizde desteklerini esirgemeyen kamu kurum ve kuruluşlarına ve Karaman halkına teşekkür ediyor, kıymetli hemşerilerime sağlık, mutluluk ve huzurlu bir ömür dileyerek sevgi ve saygılarımı sunuyorum.

SAVAS KALAYCI
BELEDİYE BAŞKANI
Savaş Kalaycı



PROJELER VE ÇALIŞMALAR

üretken
belediyecilik
"bütüncül yaklaşım - birlikte yönetim"

100. YIL ŞEHİR PARKI

Şehrimize
**HAYIRLI
OLSUN**

HİZMETLE GEÇEN
4
YIL
KARAMAN EHLİNE EMANET

ESKİ
HALİ

38.000
METREKARE

SU BİŞİKLETİ İLE
GÖLETTE
GEZİLEBİLECEK
YENİ BİR
CAZİBE MERKEZİ
OLUŞTURDUK



Şeyh Şamil Mahallesiinde **38.000** metrekare alanda, Karaman'ın en modern sosyal tesisi olarak şehrimize kazandırdığımız 100. Yıl Şehir Parkının içerisinde; Su oyunları, su bisikleti ile gezilebilecek gölet, çocuk oyun alanları, yürüyüş yolları, bisiklet yolu, birbirinden farklı donatılar, kafeterya ve otopark yer alıyor. Ayrıca vatandaşlarımızın keyifli vakit geçirebilmeleri için ada içerisindeki anfi tiyatrodaki sinema ve gösteri alanı yer alıyor.



Üretken
belediyeçilik
"bütüncül yaklaşım - birlikte yönetim"

100. YIL ŐEHİR PARKI





YAVUZ SULTAN SELİM BULVARI

ESKİ HALİ

YAVUZ SULTAN SELİM BULVARI

DAHA MODERN VE KULLANIŞLI HALE GETİRİLDİ

Şehrimize
HAYIRLI OLSUN

HİZMETLE GEÇEN
4
YIL
KARAHAN EHLİNE EMANET

3 KM
UZUNLUĞUNDA



Daha önce kullanışsız ve eskimiş durumda olan yaklaşık **3 km** uzunluğundaki Yavuz Sultan Selim Bulvarında kapsamlı bir çalışma yaparak bölgeyi baştan sona ele aldık. **Orta refüj düzenleme, dekoratif aydınlatma ve yol çalışmaları** yaparak bu önemli güzergahı çok daha modern ve kullanışlı bir hale getirdik.



Üretken
belediyecilik
"bütüncül yaklaşım - birlikte yönetim"

ÇOCUK OYUN KÖYÜ

Şehrimize
**HAYIRLI
OLSUN**

HİZMETLE GEÇEN
4 YİLE
KARAMAN EHLİNE EMANET

ESKİ
HALİ

ANA KUCAĞI PROJESİ

Üniversite Mahallesinde 23.183 metrekare alandaki Çocuk Oyun Köyünü; özellikle engelli çocuklarımızın rahatça eğlenebilecekleri, kendilerini engelsiz çocuklar ile farklı hissetmeyecekleri bir alan olarak projelendirdik. Yapay havuz ve su oyun grupları ile çocuklarımız ıslanmanın keyfini çıkaracak. Köyün iç kısmında yer alan **Ana Kucağı** projemizde ise; engelli oyun grupları, dinlenme kamelyaları, kafeterya, TV alanı, spor alanı, müzik alanı, kültür sanat alanı, etkinlik alanları, nöbetçi anne odası, fizyoterapi alanı ve birçok alanlarıyla kapsamlı bir çocuk oyun köyü yaptık. Bunlara ek olarak fitness alanları, pergola yürüyüş ve bisiklet yolu da projede yer alıyor.

Üretken
belediyecilik

"bütüncül yaklaşım - birlikte yönetim"





ÇOCUK OYUN KÖYÜ ANA KUÇAĞI FAALİYETLERİ

SİNEMA

Sinema salonu, özel eğitim gereksinimi olan bireylerin konforunu ve keyfini ön planda tutarak, hem öğrenme hem eğlenme fırsatı sunuyor. Öğretici ve motivasyonel filmler ve izletilerle, özel gereksinimli bireylerin ihtiyaçlarına uygun düzenlemelerle sinema keyfini yaşayabilecekleri bir ortam sunuyor.



MÜZİK

Özel eğitim gereksinimi olan bireylerin özel yeteneklerini keşfetmelerine ve ifade etmelerine olanak tanıyan müzik odasında, nota öğretimi, ritim çalışmaları, ezgisel bellek geliştirici etkinlikler; bireylerin duyuşsal gelişimlerini destekliyor. Çeşitli enstrümanlar ve ses araçlarıyla desteklenen etkinlikler, özel gereksinimi olan bireylerin kendilerini ifade etmelerine olanak sağlıyor.



EL SANATLARI

Ortak etkinlik alanımızdaki geleneksel el sanatları ve resim atölyemiz, her bir bireyin benzersiz yeteneklerini ortaya çıkarmaları ve sanatın iyileştirici gücünü keşfetmeleri için tasarlandı. Atölye, bireylerin kendi yaratıcı potansiyelini keşfetmesine ve ortak bir yaratıcılık serüvenine katılmasına olanak tanıyor.



KAPALI OYUN BAHÇESİ

Kapalı oyun bahçesinde yapılan etkinlikler, özel eğitim gereksinimli bireylerin koordinasyon, denge, kuvvet ve dayanıklılık gibi kaba motor becerilerini geliştirmelerini amaçlıyor. Top oyunları, denge oyunları gibi etkinlikler, bireylerin fiziksel gelişimlerini destekliyor.



ANA
KUÇAĞI

FİZYOTERAPİ

Fizyoterapi uzmanlarımız, fizyoterapi odasında özel seanslar sunarak bireylerin motor becerilerini geliştirmelerine, postürlerini düzeltmelerine ve günlük yaşamlarında daha bağımsız olmalarına destek olmayı amaçlıyor.



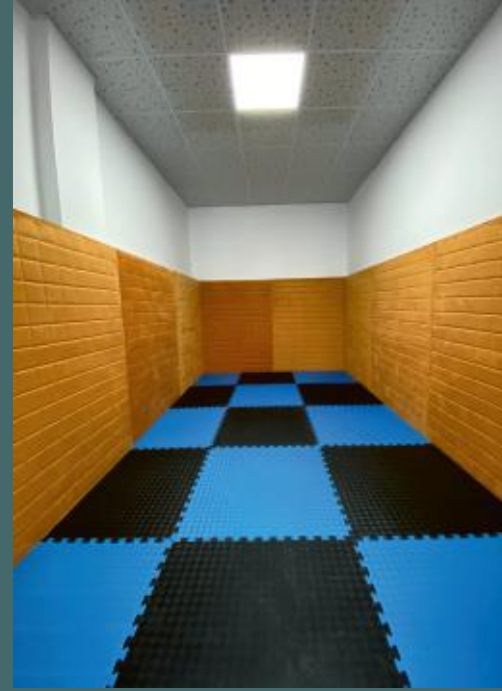
PİSKO-TERAPİ

Sağlıklı bir zihinsel gelişim ve duygusal iyilik hali için özel gereksinimli bireylerimizin yanında olan psikologlarımız, bireylerin ve ailelerin zihinsel sağlıklarını desteklemek ve güçlendirmek amacıyla hizmet veriyor. Duygusal ve zihinsel ihtiyaçlarına odaklanarak her daim onların yanlarında oluyor.



İZOLE ODASI

İzole odası, her bireyin duyu durumlarına uygun olmak üzere özel olarak tasarlanmıştır. Ses, ışık ve diğer uyarıcıları kontrol altında tutan özel düzenlemelerle, bireylerin kendilerini daha güvende hissetmelerine ve sakinleşmelerine yardımcı olunuyor.

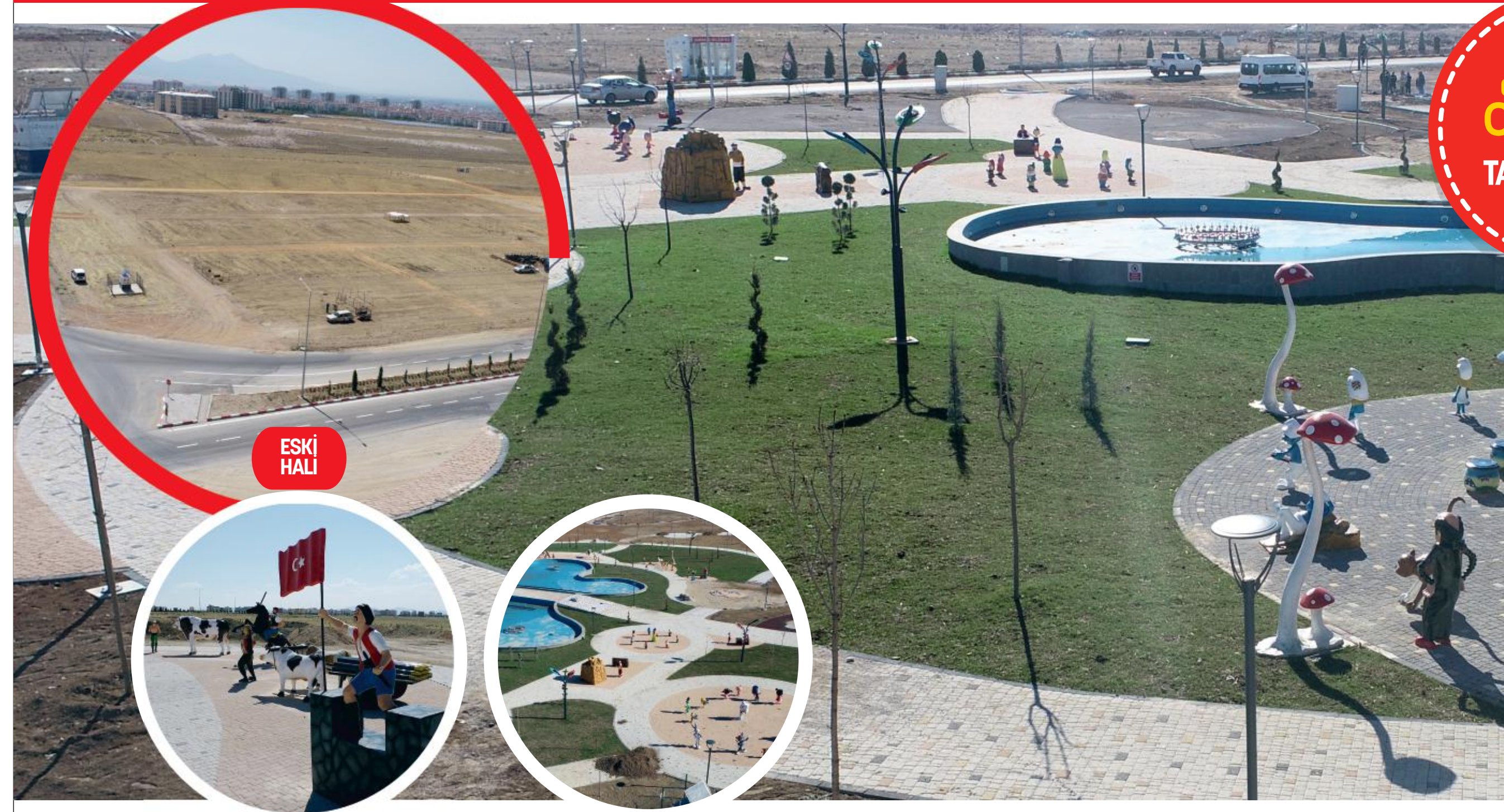


REVİR

Özel eğitim gereksinimi olan bireylerin sağlığını ön planda tutarak bireylere güvenli ve sağlıklı bir ortam sunmak adına revirde sağlığı korumak ve ihtiyaçlara hızlı çözümler sunmak için profesyonel sağlık personelleri özenle çalışıyor.



MASAL PARK



ESKİ
HALİ

ÇALIŞMALARIN
%90'İ
TAMAMLANDI



Üniversite Mahallesinde toplamda **50.000** metrekare alan üzerine yapılan parkta; çocuklarımız, **masal kahramanlarının minyatürleri** ile eğlenceli ve hoşça vakit geçirebilecekler. Bununla birlikte; yapay gölet, yürüyüş yolları, kamelyalar, oturma gurupları, eğlence ve dinlenme alanları ile çok kapsamlı bir parkı şehrimize kazandırdık.



Üretken
belediyecilik
"bütüncül yaklaşım - birlikte yönetim"

HAYVAN PAZARI



ESKİ
HALİ

20.000
METREKARE

TAM
DONANIMLI

HAYVAN
PAZARI





Şehrimize
**HAYIRLI
OLSUN**



- ▶ Padoklar...
- ▶ Yükleme rampaları...
- ▶ Hayvan tartım aletleri...
- ▶ Yem deposu...
- ▶ Karantina bölümü...
- ▶ Izgara ve gübre çukuru...
- ▶ 500 Büyük 1000 Küçük baş kapasiteli



Karaman-Ereğli yolu üzerinde **20.000** metrekare alan üzerine inşa ettiğimiz Hayvan pazarını tam kapasiteli olarak planladık. Tesis içerisinde; padoklar, yükleme rampaları, hayvan tartım aletleri, yem deposu, karantina bölümü ve hijyen açısından gerekli olan ızgara ve gübre çukuru yer alıyor. Ayrıca görevli personel için **idari bina ve güvenlik kulübesi ile pazara gelen vatandaşların yemek, WC ve dinlenme ihtiyaçlarını giderebilecekleri kafeterya alanına da yer verildi.**



Üretken
belediyecilik
"bütüncül yaklaşım - birlikte yönetim"

OTOGAR YENİLEME VE ÇEVRE DÜZENLEME

Şehrimize
**HAYIRLI
OLSUN**

HİZMETLE GEÇEN
4
KADIMAN EHLİNE EMANET

ESKİ
HALİ



YENİ ÇIKIŞ YOLU
DAHA GÜVENLİ VE
DAHA MODERN

MODERN VE DAHA KULLANIŞLI OTOGAR

► KARAMAN OTOĞARINI BAŞTAN SONA YENİDEN DÜZENLEYEREK DAHA MODERN VE KULLANIŞLI HALE GETİRDİK



Şehrin prestij noktalarından birisi olan şehir otogarında yenileme ve düzenleme çalışmaları gerçekleştirdik. Bu kapsamda; Binanın içerisindeki dükkanlar ve gişeler daha düzenli ve konforlu hale getirildi. Dış cephesi tamamen yenilenerek daha modern hale getirildi. Çevre düzenlemesi çalışmaları kapsamında dolmuş durakları ve otopark alanları yenilenerek daha düzenli hale getirildi.

Projenin son aşamasında şehirlerarası otobüslerin otopark giriş ve çıkışlarının farklı bir bölgeden yapılması sağlanarak, giriş ve çıkış noktaları trafik güvenliği olarak daha sağlıklı ve kontrollü hale getirildi.



Üretken
belediyeçilik
"bütüncül yaklaşım - birlikte yönetim"

23 NİSAN PARKI





ÇOCUK TRAFİK EĞİTİM PARKI

Hürriyet Mahallesi'nde **59.358** metrekare alanda planlanan park içerisinde, **10.192 metrekare çocuk trafik eğitim parkı** yapılacak ve içerisinde alış - veriş caddesi bulunacak. Bu cadde üzerinde çeşitli metrekarelerde **38 adet satış alanı** bulunacak. Ayrıca park içerisinde; Çocuk oyun evi, müzik evi, kafeterya, açık otopark, yeşil alanlar, yürüyüş yolları ve **2.319** metrekare büyüklüğünde havuz, havuz içerisinde de çocukların kullanabileceği su bisikleti aktivitesi yer alacak. **Çocuk temalı yapılacak olan park, çeşitli figürler ve eğitici ekipmanlarla desteklenerek çocukların doyasıya eğlenip öğrenebileceği bir mekan olarak hizmet verecek.**



Üretken
belediyecilik
"bütüncül yaklaşım - birlikte yönetim"

GERİ DÖNÜŞÜM PARKI

Şehrimize
**HAYIRLI
OLSUN**

HİZMETLE GEÇEN
4 YİLE
KARAMAN EHLİNE EMANET

ESKİ
HALİ





**11.300
METREKARE**

ÇOCUKLARIMIZIN
HEM ÖĞRENEBİLECEĞİ
HEM DE EĞLENEBİLECEĞİ
GERİ DÖNÜŞÜMDEN ELDE EDİLEN
ÜRÜNLERİ KULANARAK
KAPSAMLI BİR PARK YAPTIK

Başakşehir Mahallesine yapılan parkta, **geri dönüşümden elde edilen** materyallerin kullanıldığı **11.300** metrekare alan üzerine yapılan park içerisinde; **yürüyüş yolları, kamelyalar, çocuk oyun grupları, bulmaca ve eğlence alanları da yer alıyor.**



Üretken
belediyecilik
"bütüncül yaklaşım - birlikte yönetim"

BELEDİYE POLİKLİNİĞİ

TAM
KAPASİTELİ
POLİKLİNİK
YAPTIK



Şehrimize
**HAYIRLI
OLSUN**

HİZMETLE GEÇEN
4 YİLE
KARAMAN EHLİNE EMANET



Kemal Kaynaş Caddesi,
Merkez Polis Karakolu
karşısında ki belediyemize ait
bina **yeniden düzenlenerek**
Sağlık Polikliniği olarak tüm
vatandaşlarımıza hizmet
vermeye başladı.



ŞANTİYELER



ESKİ HALİ



ÇALIŞMALARIMIZI
DAHA HIZLI VE EKONOMİK
YAPILABİLMEK İÇİN
ŞANTİYELERİMİZİ

TEK BİR
NOKTADA
BİRLEŞTİRDİK



Belediyemizin Temizlik ve Fen İşleri Müdürlüğü şantiyelerini tek bir noktada birleştirerek, belediye çalışmalarının daha hızlı, ekonomik ve sağlıklı bir şekilde yürütülmesini sağladık. Yine şantiye içerisine saha personelimizce kullanılmak üzere, daha kullanışlı ve çalışma şartlarına uygun ek binalar yaptık.

KAMYON GARAJI

20.080
METREKARE

110
ARAÇLIK
MODERN
KAMYON
GARAJI

ESKİ
HALİ

YAPIM
ÇALIŞMALARI



Şehrimize
**HAYIRLI
OLSUN**

HİZMETLE GEÇEN
4
YİLE
KARİMAN EHLİNE EMİNİYET

Ereğli yolu üzerinde bulunan yeni buğday pazarı, galericiler sitesi, hayvan pazarı ve mezbaha mevkiinde yapılan **20.080 metrekare** alanda yaklaşık **110 araç** kapasiteli kamyon garajı, şehrimize gelen nakliye araçlarının **güvenli bir şekilde bekleyebilecekleri korunaklı bir alan oluşturacak.** Garaj içerisinde vatandaşların yeme - içme ve dinlenme ihtiyaçlarını karşılayabileceği kafeteryaya da yer verildi.



Üretken
belediyecilik
"bütüncül yaklaşım - birlikte yönetim"

KATLI OTOPARK

205-215
ARAÇLIK

2.000
METREKARE

MODERN
OTOPARK





YAPIM
ÇALIŞMALARI

Mansurdede Mahallesinde (30 Metrelik Yol) yaklaşık **2.000** metrekare alanda planlanan katlı otopark projesi ile şehrin en yoğun olduğu noktalarından birisi olan bu bölgede, hem yolların kapasitesini rahatlatmayı hem de otopark ihtiyacını karşılamayı amaçlıyoruz. **2 kat bodrum ve üst katlar** şeklinde planlanan kapalı otoparkta **205 ile 215** arası araç park yapabilecek. Otopark içerisinde asansör, WC ve oto yıkamada yer alacak.



Üretken
belediyecilik
"bütüncül yaklaşım - birlikte yönetim"

DRIFT ALANI VE MAKET HAVA ARACI PİSTİ



Şehri
HAY
OLS

HİZMETLE
4
KARAMAN EHLİ

krimize
YIRLI
SUN

4
YIL
EHLİNE EMANET



29.161

METRE UZUNLUĞUNDA

DRİFT ALANI VE MAKET
HAVA ARACI PİSTİ

DRAG PİSTİ

► AYNI BÖLGEDE 500
METRE UZUNLUĞUNDA
DRAG PİSTİDE YAPILYOR

Urgan Mahallesi ve Organize Sanayi Bölgesi arasında yer alan Serbest Bölge civarındaki **29.161** metrekare alanda yapımına başlanan Drift Alanı ve Maket Hava Aracı Pisti açıldı. **Güvenli bir şekilde drift yapmak isteyen şoförler ile hobi amaçlı maket hava aracı uçuran vatandaşlarımızın kullanımına sunuldu.**



Üretken
belediyecilik
"bütüncül yaklaşım - birlikte yönetim"

EMEKLİ EVİ

Şehzâmi
HAYIRLI
OLSUN

HİZMETLE GEÇEN
4
YIL
KARAMAN EHLİNE EMANET



Emekli vatandaşlarımızın çay ve kahvelerini yudumlarken oturup sohbet edebilecekleri, gazete, kitap ve dergi okuyabilecekleri, **çeşitli etkinliklerin düzenlenebileceği yeni bir sosyal mekan oluşturduk.**

YEŞİLDERE İÇME SUYU ARITMA TESİSİ

Şehrimize

**HAYIRLI
OLSUN**

HİZMETLE GEÇEN
4 YIL
KARAMAN EHLİNE EMANET

**KARAMAN'IN
İÇME SUYUNU
KARŞILAYAN**

YEŞİLDERE ARITMA TESİSİNİ
AKTİF HALE GETİRDİK



Yeşildere barajından aldığı suyu, içme suyu şeklinde arıtarak şehre aktaran **Yeşildere Arıtma Tesisini aktif hale getirdik**. Tesisin çevre düzenlemesini yaparak daha kullanışlı ve güvenli bir tesis haline getirdik.

29 EKİM PARKI

30.000
METREKARE

TOKİLER
BÖLGESİNİN
EN BÜYÜK
PARKI

ESKİ
HALİ

ÇALIŞMALARIN
%60'ı
TAMAMLANDI

1. ETAP
ÇALIŞMALARI
TAMAMLANDI

► PARK İÇERİSİNE
CUMHURİYETİMİZİN KURULUŞ
AŞAMALARINI ANLATAN ÇEŞİTLİ
RÖLYEFLER, FIGÜR, ANIT VE
BİLGİLENDİRME ALANLARI
YAPIYORUZ.

Şehrimize
**HAYIRLI
OLSUN**

HİZMETLE GEÇEN
4 yıl
KARAHAN EHLİNE EMANET

Üniversite Mahallesinde yaklaşık **30.000** metrekare büyüklüğündeki alanı **4 etap halinde planlayarak**, vatandaşlarımızın hoşça vakit geçirebilecekleri bir yer haline getiriyoruz. Parkın içerisine yapılan **Cumhuriyetimizin kuruluş aşamalarını anlatan çeşitli rölyefer, figür, anıt ve bilgilendirme alanlarının** yanı sıra yürüyüş yolları, spor aletleri, çocuk oyun grupları, otopark alanı, kamelyaları, süs havuzları ve uçak temalı çocuk oyun gurubu ile burası cazibe merkezi haline getiriliyor.



Üretken
belediyecilik
"bütüncül yaklaşım - birlikte yönetim"

HAYVAN BARINAĐI PATİKÖY

Şehrimize
**HAYIRLI
OLSUN**

HİZMETLE GEÇEN
4
YIL
KARAMAN EHLİNE EMANET

KAPASİTESİNİ
%35
ARTIRDIK

GENİŞLETME
ALANI



Hayvan barınağının (Patı Köy) kapasitesini % 35 arttırarak, 45.000 metrekarelik bir alana çıkarıyoruz.

Mevcut barınağımızdaki tüm hayvanları aşıladık ve tesisin daha temiz ve sağlıklı olması için kanalizasyon sistemi kurduk. Misafirlerimizin daha rahat hareket edebilmeleri ve düzgün şartlarda yaşayabilmeleri için çevre düzenlemesi ve yeşillendirme çalışması yaptık. Sokaklarda yaşayan dostlarımız için muhtelif bölgelere yemleme istasyonları ve kedi evleri kurduk. Kış aylarında ise yemleme istasyonlarına düzenli olarak yem bıraktık.



MEHMET AKİF ERSOY PARKI 1. ETAP

Şehrimize
**HAYIRLI
OLSUN**

HİZMETLE GEÇEN
4
YIL
KARİPAMAN EHLİNE EMİNİT

ESKİ
HALİ

TOPLAM
28.266
METREKARE

**ÜNİVERSİTENİN
ÇIKIŞINDA**

HEM BÖLGENİN
HEM DE ÜNİVERSİTE
CIVARININ EN GÜZEL
PARKLARINDAN
BİRİNİ YAPTIK



Mehmet Akif Ersoy Parkında **28.226** metrekarelik alanın ilk etabı tamamlandı. Üniversite Mahallesinde şehrin atmosferini değiştiren park içerisinde çeşitli figürlerin yer aldığı; **kovadan çiçek akan kaide, bağımsızlık sembolümüz Türk Bayrağı görseli, Karaman'ımızın sembollerinden at ve at arabası görselleri, Karaman Elması, kamelyalar, oturma bankları, yürüyüş yolları** ile burası bölgenin yeni cazibe merkezi haline getirildi.



Üretken
belediyecilik
"bütüncül yaklaşım - birlikte yönetim"

MEHMET AKİF ERSOY PARKI 2.ETAP

Şehrimize
**HAYIRLI
OLSUN**

HİZMETLE GEÇEN
4
YIL
KARAMAN EHLİNE EMİNET

ESKİ
HALİ





TARAFTAR MEYDANI

3 BÜYÜK FUTBOL TAKIMI VE
ŞEHİRİMİZİ TEMSİL EDEN
KARAMAN SPOR'A
AİT TARAFTAR
MEYDANI YAPTIK



Mehmet Akif Ersoy Parkının ikinci etap çalışmalarında üç büyük futbol takımının ve şehrimizin takımı Karaman Spor'un amblemlerinin yer aldığı **tarafatar meydanı** oluşturduk. Yine park içerisinde yürüyüş yolları, kamelyalar ve oturma alanları yer alıyor.



Üretken
belediyeçilik
"bütüncül yaklaşım - birlikte yönetim"

YUNUS EMRE HOŞGÖRÜ PARKI (KORULUK)

Şehrimize

**HAYIRLI
OLSUN**

HİZMETLE GEÇEN
4
YIL
KARAMAN EHLİNE EMANET

**19.422
METREKARE**

**BEYAZKENT
MAHALLESİNDE**

KORULUK OLARAK BİLİNEN
ALANI VATANDAŞLARIMIZIN
HOŞÇA VAKİT
GEÇİREBİLECEKLERİ
BİR MEKAN HALİNE
GETİRDİK

**ESKİ
HALİ**





Beyaz Kent Mahallesiinde koruluk olarak bilinen **19.422** metrekare büyüklüğündeki alanı, vatandaşlarımızın hoşça vakit geçirebilecekleri bir yer haline getirdik. Parkın içerisine yapılan **yürüyüş yolları, spor aletleri, çocuk oyun grupları, otopark alanı, amfi tiyatro ve kamelyaları** ile bu bölgeye yeni bir cazibe merkezi kazandırdık.



Üretken
belediyeçilik
"bütüncül yaklaşım - birlikte yönetim"

BİSİKLET VE YÜRÜYÜŞ YOLU

ÇALIŞMALARIN
%80'i
TAMAMLANDI

ESKİ
HALİ

YAPIM
ÇALIŞMALARI

Sağlıklı yaşam, temiz hava ve şehir estetiğine duyduğumuz hassasiyetle planladığımız **"Sağlıklı Yol Projesi"** kapsamında; iki farklı noktada belediyemiz, beş farklı noktada ise İller Bankası ile birlikte yürüttüğümüz **bisiklet yolları ve yeşil yürüyüş yollarıyla birçok resmi kurumu, toplu konut alanlarını, semt pazarını ve şehir stadyumunu birbirine bağlıyoruz.**

SAĞLIKLI YOL PROJESİ

► RESMİ KURUMU, TOPLU KONUT ALANLARINI, SEMT PAZARINI, ŞEHİR STADYUMUNU VE BİRÇOK BÖLGEYİ BİRBİRİNE BAĞLIYORUZ.

MÜMİNE HATUN ÇARŞISI

ESKİ HALİ

**YENİ
ADLİYE BİNASI
ARKASINDA**

HANIMLAR ÜRETTİKLERİ
ÜRÜNLERİ BURADA SATIP
AİLE BÜTÇELERİNE KATKI
SAĞLAYABİLECEK

Şehrimize
**HAYIRLI
OLSUN**



Karaman Belediyesi Kadın ve Aile Hizmetleri Müdürlüğü bünyesinde açılan kurslarda eğitim gören kursiyerler ve ev hanımları için büyük bir projeyi daha hayata geçirdik. **Yeni Adliye Binasının arkasında yer alan bölgede yaptığımız Mümine Hatun Çarşısında;** ev hanımları ürettikleri el emeği göz nuru ürünleri satarak aile bütçelerine katkıda bulunabilecek. Yine aynı alanda ev hanımlarımız çeşitlik etkinlikler düzenleyebilecek.



MACERA PARKI



ESKİ
HALİ

Şehrimize
**HAYIRLI
OLSUN**



**2.000
METREKARE**

**MACERA
TUTKUNLARI İÇİN**

DENGE SURVIVOR OYUN
PLATFORMU, DENGE VE
MACERA PARKURLARI,
TIRMANMA KULESİ, ZIPLINE
GİBİ OYUN GRUPLARI
YER ALIYOR

Türk Dünyası Kültür Parkı sınırları içerisinde **2.000** metrekare alana kurulan macera parkında, çocuklarımızın ve gençlerimizin kaliteli vakit geçirmesine yönelik beden ve zihin geliştirici oyun alanları yapıldı. Parkta; **Denge survivor oyun platformu, macera parkurları, denge parkurları, tırmanma kulesi ve zipline gibi aktiviteli oyun grupları yer alıyor.**

3 FARKLI
BÖLGEDE
ŞEHİRİN
GİRİŞLERİNE
TANITIM OFİSLERİ
KURUYORUZ



Kentin giriş ve çıkışlarına il dışından gelen misafirler ve vatandaşlarımız için, **şehrin yöresel ürünlerini alıp ihtiyaçlarını karşılayabilecekleri ve aynı zamanda mola verip dinlenebilecekleri tanıtım ofisleri kuruyoruz.**

KARAMAN
TANITIM OFİSİ



YAPIM
ÇALIŞMALARI

TARİH YOLU VE ŞEHİTLİK ANITI İLE

TARİHİMİZE AİT BİLGİLERİN
VE ŞEHİTLİK ANITININ
YER ALDIĞI GÜZEL BİR
MEKAN YAPIYORUZ

ÇALIŞMALARIN
%60'INI
TAMAMLANDI



YAPIM
ÇALIŞMALARI



YAPIM
ÇALIŞMALARI

- 70 METRE UZUNLUĞUNDA -



Türk Dünyası Kültür Parkının etrafında yapımı devam eden Sancaktepe Anıtı projesi kapsamında; içerisinde **Tarih Yolu ve Şehitlik Anıtı ile zaferlerle dolu şanlı tarihimize ait bilgilerin bulunduğu alanlar oluşturuyoruz.** Yine aynı alan içerisinde şehir girişinden de görülebilen **70 metre boyunda dev bir Türk Bayrağı** diktik.



Üretken
belediyecilik
"bütüncül yaklaşım - birlikte yönetim"

FARABI PARKI

Şehrimize
**HAYIRLI
OLSUN**

HİZMETLE GEÇEN
4
YIL
KARAMAN EHLİNE EMANET

**ESKİ
HALİ**





**YENİ SANAYİ
SİTESİ
İÇERİSİNDE**

YENİ BİR
SOSYAL ALAN
TESİS ETTİK

İbrahim Öktem Bulvarı'nın keşiştiği KYK Piri Reis Erkek Öğrenci Yurdu'nun (Çavaş Yurdu) yanındaki yeşil alanı yeniden projelendirdik. Proje kapsamında, kafeterya, oturma bankları, yeşil alan ve Karaman Elmasını simgeleyen anıt yapıldı. **bölge modern ve estetik bir parka kavuşmuş oldu.**



Üretken
belediyecilik
"bütüncül yaklaşım - birlikte yönetim"

İSTİKLAL PARKI

Şehrimize
**HAYIRLI
OLSUN**

HİZMETLE GEÇEN
4 YIL
KADAMAN EHLİNE EMANET

ESKİ
HALİ

**9.000
METREKARE**

**ÜNİVERSİTE
ÇIKIŞINDA**

İSTİKLAL MARŞI'MIZIN
10 KITALIK ANITI VE
KURTULUŞ MÜCADELEMİZİ
SİMGELEYEN
FİGÜRLER YAPTIK



İSTİKLAL MARŞI

Korkma, Sönmez bu şafaklarda yüzen al sancak,
Sönmeden yurdumun üstünde tüten en son ocak.
O benim milletimin yıldızıdır, parlayacak;
O benimdir, o benim milletimindir ancak.

Çatma, kurban olayım, çehreni ey manâ hilâl,
Kahrından ırkıma bir gül! Ne bu şiddet, bu zabâl!
Sana olmaz dökülen kanlarımız sonra helâl,
Hakkıdır, Hakk'a tapan, milletimin istiklâl!

Ben ezelden beridir hür yaşadım, hür yaşarım.
Hangi çılgın bana zincir vuracakmış? Şaşarım!
Kükremiş sel gibiyim; bendimşi çiğner, aşarım;
Yurtarım dağları, enginlere sığmam, taşarım.
Garb'ın atakını sarmışsa çelik zırhlı duvar;
Benim iman dolu göğsüm gibi serhaddim var.
Ulusun, korkma! Nasıl böyle bir imâm boğar,
"Hedeniyet!" dediğin tek diğeri kalmış çaravar?

Arkadaş! Yurduma alçakları uğratma sakın;
Siper et gövdeni, dursun bu kuyasızca akın.
Doğacaktır sana va'dettiği günler Hakk'im...
Kim bilir, belki yarın... belki yarından da yakın.

Hasretin yerleri "toprak!" diyerek geçme, tanı!
Düşün altındaki binlerce kefensiz yatanı.
Sen şehit eylesen, incilme, yazıklar atanı;
Verme, dünyaları alsan da, bu cennet vatanı.

Kim bu cennet vatanın uğruna olmaz ki feda?
Şüheda fışkıracak, toprağı sıksan şüheda!
Canı, cananı, bütün varımı alsın da Huda,
Etmesün tek vatanından beni dünyada cida.

Ruhumun senden, İlahi, şudur ancak emeli:
Değmesin mülkümle göğsüne ez-mahrem eli!
Bu ezanlar-ki şehadetleri dinin temeli-
Ebedi yurdumun üstünde benim inemeli.

O zaman vecd ile bin secde eder -varsa- taşım;
Her cerahandan, İlahi, bu şamp kâhri yaşım,
Fikirin ruh-ı mâcerred gibi yerdin nâ'im;
O zaman yücelterek Arş'a değeri, belki başım.

Dalgalar sen de şafaklar gibi ey şanlı hilâl;
Olsun artık dökülen kanlarımın hepsi helâl;
Ebediyen sana yok, ırkıma yok izmihâl!
Hakkıdır, hür yaşamış bayrağımın hürriyet;
Hakkıdır, Hakk'a tapan milletimin istiklâl!

MEHMET AKIF ERSOY



Tabduk Emre Mahallesinde **9.000** metrekarelik alanda planlanan parkın yapım çalışmalarını tamamladık. Park içerisine uyguladığımız, İstiklal Marşı'mızın **10** kıtasının yazılı olduğu anıtın yapım çalışmasını tamamladık.

Yürüyüş ve koşu yolunun çevrelediği parkın içerisinde ayrıca; Kurtuluş Savaşı'nı simgeleyen anıtlar ve figürlerin yanı sıra yeşil alan, çiçek bahçeleri, kent mobilyaları, açık otopark alanı ve farklı noktalarda konumlandırılmış çocuk oyun elemanları yer alıyor.

Karamanoğlu Mehmet Bey Üniversitesine de yakın olması nedeniyle, öğrencilerin ders sonu dinlenip istirahat edebileceği modern bir park yaptık.



Üretken
belediyeçilik
"bütüncül yaklaşım - birlikte yönetim"

ÇİM KIZAĞI

TÜRK DÜNYASI
KÜLTÜR PARKININ YANINA

**SENTETİK ÇİM
KAYAK ALANI
YAPIYORUZ**



**YAPIM
ÇALIŞMALARI**



Türk Dünyası Kültür Parkı'nın yanındaki Macera Parkının bitişiğindeki alana **Sentetik Çim Kayak Alanı** yapım çalışmalarına başladık. Her yaşta vatandaşımızın faydalanabileceği projede çalışmalar devam ediyor.



SÜRÜCÜ ADAYI EĞİTİM PİSTİ

ÇARŞAMBA PAZARI ETRAFI



ESKİ HALİ



ÇARŞAMBA PAZARININ ÇEVRESİNDE

DÜZENLEME ÇALIŞMALARI YAPARAK BÖLGEYE YENİ BİR SOSYAL ALAN TESİS ETTİK

Şehrimize HAYIRLI OLSUN



Elmaşehir Mahallesi Çarşamba Pazarının hemen ön kısmında yapılan projede; Sürücü kurslarında trafik eğitimi alan şoför adayları için kapsamlı bir pist yapımı gerçekleştirdik.

Alanda ayrıca yeşillendirme çalışmasının yanı sıra, vatandaşlarımızın vakit geçirip dinlenebilmesi için oturma bankları, kamelyalar ve çocuklar için oyun parkı yaptık.

YEŞİL CAMİ ÇEVRESİ



ESKİ HALİ

CAMİ ÇEVRESİNDE

DÜZENLEME ÇALIŞMALARI YAPARAK BU BÖLGEYE YENİ BİR SOSYAL ALAN TESİS ETTİK

Şehrimize
HAYIRLI OLSUN

HİZMETLE GEÇEN
4 Yıllık
KARAMAN EHLİNE EMANET

Yeni Mahalledeki Yeşil Cami alanı içerisinde yer alan Şehit Nurettin Özaslan Parkında detaylı bir çalışma gerçekleştirdik. Doğal dokusu zarar görmeyecek şekilde yürütülen çalışmalarda; park zemini bazalt taşla kaplandı, oturma grupları yerleştirildi ve aydınlatması dekoratif aydınlatma ile yapılarak otopark alanı yeniden düzenlendi.

Bu çalışmayla birlikte bu bölge yeni bir cazibe

ŞABANIYE CAMİSİ ÇEVRESİ



ESKİ
HALİ



Şehrimize
**HAYIRLI
OLSUN**



**CAMİ
ÇEVRESİNDE**

DÜZENLEME ÇALIŞMALARI
YAPARAK BU BÖLGEYE
YENİ BİR SOSYAL ALAN
TESİS ETTİK

Şehir genelinde kent estetiğine yönelik gerçekleştirdiğimiz çalışmalar kapsamında Tahsin Ünal Mahallesi Şamkapı Caddesi Şabaniye Camisi yanındaki yolda kapsamlı bir çalışma yaparak **daha önce kullanışsız ve kötü görüntüsü olan bölgeyi daha görsel ve kullanışlı hale getirdik.**

İSTASYON PARKI



ESKİ HALİ

Şehrimize
**HAYIRLI
OLSUN**



Tren istasyonu yanında bulunan İstasyon Parkı daha modern hale getirildi. Çalışmalar kapsamında; yürüyüş yolları andezit taşla kaplandı, otomatik sulama sistemi döşendi, dekoratif aydınlatma direkleri dikildi, süs havuzu faaliyete geçirildi, oturma grupları ve kamelyalar değiştirildi, çocuk oyun alanının zemini ve yeşil alan baştan sona yenilenerek vatandaşların hizmetine sunuldu.

İSTASYON PARKI İÇERİSİNDE

YENİDEN DÜZENLEME
ÇALIŞMALARI YAPARAK
PARKI DAHA MODERN VE
KULLANIŞLI HALE
GETİRDİK



CUMHURİYET MEYDANI

CUMHURİYET MEYDANI'NDA

DÜZENLEME
ÇALIŞMALARI YAPARAK
PARKI VE ÇEVRESİNİ
DAHA KULLANIŞLI VE
MODERN HALE GETİRDİK

Şehrimize
**HAYIRLI
OLSUN**



ESKİ HALİ

Şehrimizin en gözde alanlarından birisi olan Atatürk Parkını (Cumhuriyet Meydanı) yeniden düzenliyoruz. **Resmi törenlerin de yapıldığı parkı daha kullanışlı ve modern hale getiriyoruz.**



YAŞAR BİLGİN PARKI

(EMEKSEVEN CAMİSİ YANI)



ESKİ HALİ

EMEKSEVEN CAMİSİ YANINDA

YENİDEN DÜZENLEME ÇALIŞMALARI YAPARAK PARKI VE O BÖLGEYİ DAHA KULLANIŞLI HALE GETİRDİK

Şehrimize
HAYIRLI OLSUN



Hisar Mahallesi'ndeki, Emekseven Camisi'nin arka tarafında kalan Yaşar Bilgin Parkı ve hemen yanındaki çıkmaz yolu yeniden düzenleyerek daha kullanışlı ve kapsamlı bir otoparka kavuşturduk. **300 metre uzunluğundaki deforme olmuş bu yol parke taşı ile kaplanarak vatandaşların hizmetine sunuldu.** Mahalle sakinlerinin ve cami cemaatinin özellikle kış şartlarında zorlanarak kullandığı bu yol daha cazip ve kullanıma uygun hale getirildi.



TÜRK DİLİ PARKI (KOYUNLU PARK)

KOYUNLU PARKI

YENİDEN
DÜZENLEYEREK
KULLANIŞLI VE
MODERN HALE
GETİRDİK

Şehrimize
**HAYIRLI
OLSUN**



Karaman'ın en merkezi ve eski parklarından biri olan Türk Dili Parkı belediye ekipleri tarafından baştan sona revize edildi. Parkta; yürüyüş yolları parke taşla yenilendi, otomatik sulama sistemi döşendi, yeşil alan yeniden düzenlendi, dekoratif aydınlatma direkleri dikildi, oturma grupları monte edildi, yeni çocuk oyun alanı oluşturuldu ve spor aletleri yerleştirildi.

YENİ ASFALT LABORATUVARI

ESKİ HALİ



KENDİ ANALİZİMİZİ
YAPABİLECEĞİMİZ
**YENİ ASFALT
LABORATUVARINI**
HİZMETE AÇTIK

Şehrimize
**HAYIRLI
OLSUN**

HİZMETLE GEÇEN
4
YIL
KARAMAN EHLİNE EMANET

Urgan Mahallesi'nde, Fen İşleri Müdürlüğümüzün asfalt üretim tesislerinde; **asfalt, toprak ve beton analizlerinin yapılacağı** modern Asfalt Laboratuvar Binasını hizmete açtık.



ESKİ MUSALLA ALANI



ESKİ
HALİ

Şehrimize
**HAYIRLI
OLSUN**



Daha önce musalla olarak kullanılan alanda yeniden düzenleme çalışması yaparak **daha kullanışlı ve modern bir meydanı şehrimize kazandırdık.**

AHMET YESEVİ PARKI

ESKİ HALİ

6.516
METREKARE

YENİŞEHİR MAHALLESİNİN

EN BÜYÜK
PARKI

ÇALIŞMALARIN
%60'İ
TAMAMLANDI

Şehrimize
HAYIRLI
OLSUN

HİZMETLE GEÇEN
4
YIL
KARAMAN EHLİNE EMANET

YAPIM
ÇALIŞMALARI

Yenişehir Mahallesinde 6.516 metrekare alana yaptığımız parkta; peyzaj düzenlemeleri, çeşitli oyun grupları, yürüyüş yolları, fitness aletleri, süs havuzu, kamelyalar ve oturma alanları yapıyoruz.

Parkın yapım çalışmaları devam ediyor.

AKTEKKE MEYDANI



ESKİ HALİ



SÜLEYMAN BEY HAMAMI

PROJESİ İÇERİSİNDE YER ALAN SÜLEYMAN BEY HAMAMI'NIN ÇEVRE DÜZENLEME VE RESTORASYON ÇALIŞMALARINI BAŞLATTIK

Aktekke Meydan Projesi kapsamında, Aktekke Camisi yanında ve Cambaz Kadı Parkı'nda hizmet veren WC'ler baştan sona yenilendi. Meydandaki andezit taşları ve saat kulesi çevresinde yenileme ile Süleyman Bey Hamamı arkasındaki bölümde yeşil alan çalışmaları yaptık.

Şehrimize
HAYIRLI OLSUN



YENİ OTOBÜS DURAKLARI

DAHA MODERN VE
DAHA KULLANIŞLI
**YENİ
OTOBÜS
DURAKLARI**
KURDUK

ESKİ
HALİ

Şehrimize
**HAYIRLI
OLSUN**

HİZMETLE GEÇEN
4
YIL
KARAMAN EHLİNE EMANET



Oldukça kullanışsız, eskimiş ve deforme olmuş otobüs duraklarını yenileyerek daha kullanışlı ve modern hale getirdik. Yenilenebilir enerjiden faydalanmak için, durakların çatısına yerleştirdiğimiz **güneş panelleri sayesinde gündüz depolanan elektrik enerjisi geceleri durakların aydınlatılmasında kullanılıyor.**



Üretken
belediyecilik
"bütüncül yaklaşım - birlikte yönetim"

TÜRK DİLİ BAŞKENTİ PARKI

Şehrimize
**HAYIRLI
OLSUN**

HİZMETLE GEÇEN
4
KARAMAN EHLİNE EMANET

1.089
METREKARE

**KMÜ.
KAMPÜS
ÇIKIŞINA**

ÖĞRENCİLER İÇİN
MODERN BİR PARK
YAPTIK

**ESKİ
HALİ**

New Karaman Hotel, Restaurant & Spa Center

Üniversite Mahallesinde Karamanoğlu Mehmet Bey Üniversitesinin girişindeki 1.089 metrekarelik boş alanda yapılan parkta vatandaşlarımızın ve özellikle üniversite öğrencilerinin dinlenip, hoşça vakit geçirebilecekleri bir sosyal alan yaptık.

Bu proje kapsamında park içerisine; su perdesi, kamelyalar ve çocuk oyun grubu alanı yer alıyor.

SAHA VE
ÇEVRE
DÜZENLEME
ÇALIŞMALARIMIZ



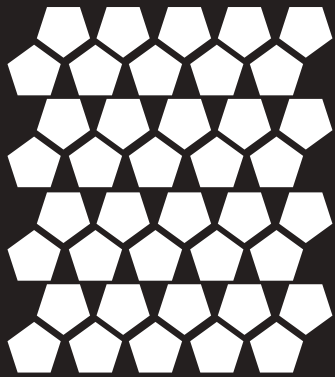
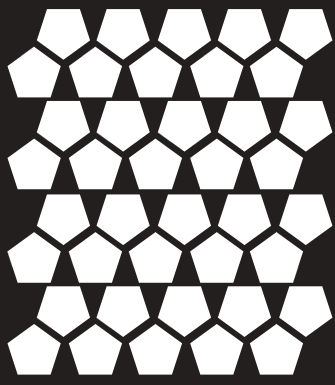
4 BUÇUK **YILDA**

320 BİN TON
SICAK ASFALT
SERDİK

550 BİN
METREKARE

SATHİ KAPLAMA YOL
YAPTIK

Üretken
belediyecilik
"bütüncül yaklaşım - birlikte yönetim"



YILDA

150 BİN
METRE

BORDÜR TAŞI
YAPTIK

350 BİN
METREKARE

PARKE YOL VE
YÜRYÜŞ YOLU
YAPTIK

üretken
belediyeçilik
"bütüncül yaklaşım - birlikte yönetim"



4 BUÇUK **YILDA**

150 BİN
METREKARE

YENİ YOL VE
BAĞLANTI YOLU
AÇTIK

İSMET PAŞA CADDESİ

ALT YAPI VE ÜST YAPI
ÇALIŞMALARINI

8 GÜNDE
Tamamlandı



ESKİ
HALİ

Karaman'ın en işlek caddelerinden biri olan İsmet Paşa Caddesi ve 8. Sokakta gerçekleştirdiğimiz projede; **yol güzergahı üzerindeki altyapı tamamen yenilenerek yolda çöküntüler oluşturan küp taşların yerine, sıcak asfalt çalışması yaptık.**

Estetik tarzda uygulanan hız kesici ve yaya geçitleri de hem daha sağlıklı trafik akışını sağladı hem de çarşı merkezini daha modern bir görüntüye kavuşturdu.

İBRAHİM ÖKTEM BULVARI

İBRAHİM ÖKTEM
BULVARI

DAHA MODERN VE
KULLANIŞLI HALE
GETİRİLDİ

ESKİ
HALİ



Özellikle üniversite öğrencilerinin yoğun olarak kullandığı İbrahim Öktem Bulvarını baştan sona ele alarak kapsamlı bir çalışma gerçekleştirdik. Orta refüj düzenleme, dekoratif aydınlatma, kavşak düzenleme, yeşil bant ve yol çalışmaları ile bu önemli bulvar çok daha modern ve kullanışlı hale getirildi.

ŞEHİT FETHİ SEKİN BULVARI

ESKİ
HALİ



1. TOKİ İLE
2. TOKİYİ
BİRBİRİNE
BAĞLADIK
KONFORLU BİR
BULVAR YAPTIK

Karaman'ın en önemli bölgelerinden Elmaşehir, Hürriyet ve Şeyh Edebali Mahallelerine sınır olan bu önemli bulvarı baştan sona yeniledik. Trafik akışının yoğun olduğu bu bulvar artık daha güvenli, konforlu ve modern bir hale geldi. **Sağlıklı yol ve bisiklet yolu** projesinin de dahil olduğu bu bulvar vatandaşlarımızın kullanımına sunuldu.

ŞEHİT MUHAMMED YALÇIN BULVARI



YENİ
STADYUM YOLU

DAHA MODERN VE
KULLANIŞLI HALE
GETİRİLDİ

ESKİ
HALİ



İbrahim Öktem Caddesi ve Şehit Fethi Sekin Bulvarını birbirine bağlayan, yeni yapılan stadyumun önündeki yolu baştan sona yeniledik. **Sağlıklı yol ve bisiklet yolu** projesinin de dahil olduğu, özellikle TOKİ'ler bölgesinde oturan vatandaşlarımızın yoğun olarak kullandığı bu yol vatandaşlarımızın kullanımına sunuldu.

ŞEHİT HAMZA ÇETİN BULVARI

ŞEHİT HAMZA
ÇETİN BULVARI

DAHA MODERN VE
KULLANIŞLI HALE
GETİRİLDİ

ESKİ
HALİ



Valilik kavşağından 1. TOKİ'lere bağlanan bu bulvarda, yenileme ve düzenleme çalışmaları kapsamında orta refüj, bitkilendirme ve yürüyüş yolu çalışmaları gerçekleştirdik. Sağlıklı yol ve bisiklet yolu projesinin de dahil olduğu bulvarı daha kullanışlı, modern ve görsel hale getirerek vatandaşlarımızın kullanımına sunduk.

ŞEHİT ÖMER HALİSDEMİR CADDESİ

(YENİ HASTANE CADDESİ)

ESKİ HALİ



YENİ HASTANE CADDESİNİ

DAHA KULLANIŞLI VE MODERN HALE GETİRDİK



Yeni Hastane Caddesinde (Şehit Ömer Halisdemir Caddesi) gerçekleştirilen orta refüj ve yol düzenlemesi ile yoğun olarak kullanılan bu caddeyi daha konforlu ve sağlıklı bir hale getirdik.

Kızılay Kavşağına saat figürü yerleştirerek caddenin daha modern görünmesini sağladık.

FEVZİ PAŞA CADDESİ

FEVZİ PAŞA
CADDESİ

DAHA MODERN VE
KULLANIŞLI HALE
GETİRİLDİ



ESKİ
HALİ



Şehir merkezinde bulunan Fevzi Paşa Caddesini yeniden düzenleyerek orta refüj ve yürüyüş yolu çalışması gerçekleştirdik. Yine aynı cadde üzerinde bulunan, İl Milli Eğitim Müdürlüğü önünden başlayıp emniyet kavşağına kadar uzanan yeşil alanı baştan sona yenileyerek; **yeşillendirme, aydınlatma ve dinlenme alanı** yapım çalışmaları gerçekleştirdik.

2. ORGANİZE SANAYİ YOLU

10 KM
UZUNLUĞUNDA
Sıcak Asfalt



Şehrimize
**HAYIRLI
OLSUN**



Karaman Organize Sanayi Bölgesine ikinci bir alternatif yol olarak kullanılan ve her geçen gün yoğunluğun arttığı **10 kilometre** uzunluğundaki yolu genişleterek sıcak asfalt ile kapladık.

**ESKİ
HALİ**

SANAYİ CADDESİ

3 KM

UZUNLUĞUNDA

Sıcak Asfalt

Şehrimize
**HAYIRLI
OLSUN**

HİZMETLE GEÇEN
4 YIL
KARAMAN EHLİNE EMANET

Karaman Belediyesi Temizlik İşleri Şantiyesi önünden başlayıp, şehir merkezini Yeni Sanayi Sitesine bağlayan ve oradan da TEKMARSAN Sanayi Sitesine bağlanan **3 kilometre uzunluğundaki Sanayi Caddesini asfaltladık.**

**ESKİ
HALİ**

KILBASAN YOLU GİRİŞİ

KILBASAN

YOLU GİRİŞİNİ
DAHA KONFORLU VE
DAHA KULLANIŞLI
HALE GETİRDİK

Şehrimize
**HAYIRLI
OLSUN**

HİZMETLE GEÇEN
4
KARAMAN EHLİNE EMANET

Karaman Kılbasan Yolu girişinde kapsamlı bir çalışma yaparak yaklaşık 1 km'lik alanda sıcak asfalt, otopark, yeşil alan, yürüyüş yolu, bisiklet yolu, kavşak, orta refüj ve aydınlatma çalışmalarını gerçekleştirdik.

ESKİ
HALİ

GÖZTEPE YOLU

5 KM

UZUNLUĞUNDA

Asfalt Kaplama



Şehrimize
**HAYIRLI
OLSUN**



Karaman mücavir alan içerisinde yer alan, yaklaşık **5 km** uzunluğundaki Göztepe Yolunu asfaltladık. Dar ve kullanışsız olan yolda genişletme çalışmaları yaparak **5 şeritli yol** haline getirdik.

ESKİ
HALİ

YAĞMUR SUYU DRENAJ HATTI

4.500
METRE

UZUNLUĞUNDA
Kolektör hattı



Şehrimize
**HAYIRLI
OLSUN**



Zaman zaman şiddetli yağışla meydana gelen su baskınlarını önlemek için, **4.500 metre** uzunluğunda yağmursuyu kolektör hattının yapımını tamamlayarak **Çavuş Gölü Mevkiine bağlantısını gerçekleştirdik.**

5.500 metrelik hattın projelendirme çalışmaları tamamlandı.

**TAMAMLANAN
HATTIN**

ÇAVUŞ GÖLÜ MEVKİİNE
BAĞLANTISINI
GERÇEKLEŞTİRDİK



KANALİZASYON HATTI



2. ETAP

2.ORGANİZE SANAYİ YOLU İLE
SANAYİ DÜKKANLARI ARASI
500'LÜK KANALİZASYON
HATTININ 2.ETAP ÇALIŞMASI

Şehrimize
**HAYIRLI
OLSUN**



2.600
METRE

UZUNLUĞUNDA

Kanalizasyon hattı

Atayurt, Mobilyacılar sitesi ve TEKMARSAN'ın ihtiyacını karşılayacak olan **500 ve 600'lük** borularla toplam **2.600 metre** uzunluğundaki kanalizasyon hattı çalışması ile 2. Organize Sanayi Yolu ile sanayi dükkanları arası **500'lük** kanalizasyon hattının 2. etap çalışmaları tamamlandı.

6.500 metrelik hattın projelendirme çalışmaları tamamlandı.

BAĞLANTI YOLLARI VE YENİ YOLLAR



78 BİN
METREKARE
YENİ YOL VE
BAGLANTI YOLU
Açık



ESKİ
HALİ



Şehrin farklı bölgelerinde, ulaşımı kısaltmak ve trafik akışını rahatlatmak için ana yollara geçiş imkanı sağlayan yeni bağlantı yolları ve **imarda var olan fakat mevcutta bulunmayan yolların açım çalışmalarını gerçekleştirdik.**



Üretken
belediyecilik
"bütüncül yaklaşım - birlikte yönetim"

YENİ SANAYİ SİTESİ

GERÇEKLEŞTİRDİĞİMİZ
ÇALIŞMALARLA
SİTEYİ İÇERSİNİ DAHA
ESTETİK, MODERN VE
KULLANIŞLI
HALE GETİRDİK



ESKİ
HALİ



Yeni Sanayi Sitesinde gerçekleştirdiğimiz **asfalt, kaldırım, kavşak, aydınlatma, yeşillendirme ve peyzaj** çalışmalarıyla site içerisini çok daha estetik, modern ve kullanışlı hale getirdik.

TEKMARSAN SANAYİ SİTESİ



ŞEHİR MERKEZİNİN
SİTEYE ULAŞIM
YOLLARINI VE ÇEVRE
YOLLARINI YAPTIK
SİTE İÇERİSİNDE
PARKE KAPLAMA YOL VE
PEYZAJ ÇALIŞMALARI
YAPTIK



Yeni yerleşim alanlarından
TEKMARSAN Sanayi Sitesine
olan ulaşım yollarını
asfaltladık.

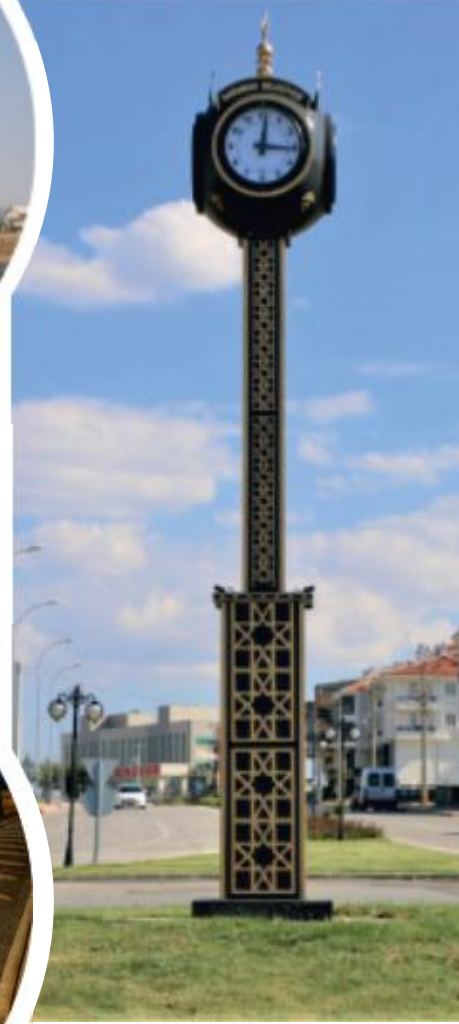
Site içerisinde bulunan tüm
yol ve kaldırımlar parke taşıyla
kaplanırken, peyzaj ve
düzenleme çalışmaları
gerçekleştirdik.

KAVŞAK VE ORTA REFÜJ



KAVŞAK VE ORTA
REFÜJLERİ
YENİDEN DÜZENLEYEREK

**DAHA GÖRSEL VE
MODERN HALE
GETİRDİK**





Kavşaklarda oluşan trafik sıkışıklığını önlemek amacıyla; kavşak genişletme ve yenileme çalışması yaparak hem trafik akışını rahatlattık hem de yapılan peyzaj düzenlemesiyle **kavşak ve orta refüjleri daha kullanışlı, modern hale getirdik.**



Üretken
belediyecilik
"bütüncül yaklaşım - birlikte yönetim"



YETKİLİ FİRMAYA
VERDİĞİMİZ DESTEK İLE
**DOĞALGAZSIZ
EV KALMADI**



Karaman'daki yetkili firmaya
verdiğimiz destek ile **Atatürk
Mahallesi, Fatih Mahallesi,
Siyahser Mahallesi, Sakabaşı
Mahallesi ve Bahçelievler
Mahallesinin doğalgaza
kavuşmasını sağladık.**



Üretken
belediyecilik
"bütüncül yaklaşım - birlikte yönetim"

SARIKEÇİLİLER



Sarıkeçililer olarak bilinen bölgede yoğun bir çalışma yaparak bölgenin tozlu ve çamurlu sokaklarını baştan sona parke yol ve kaldırımla kapladık, çocuk oyun alanını yeniledik.

ATATÜRK BULVARI

ATATÜRK
BULVARINI

DAHA KULLANIŞLI VE
MODERN HALE
GETİRDİK



Şehrin en işlek bulvarlarından birisi olan Atatürk Bulvarında; **peyzaj, kavşak, orta refüj, aydınlatma ve yol çalışmaları** yaparak bulvarı daha kullanışlı ve modern hale getirdik.

OTUZ METRELİK YOL

ESKİ HALİ

OTUZ METRELİK YOL
DAHA MODERN VE KULLANIŞLI HALE GETİRİLDİ

Atatürk Bulvarı üzerinde bulunan, halk olarak "Otuz Metrelik Yol" olarak bilinen ve şehrin kilit bulvarlarından birisi olan bu alanda yürüyüş yolu, asfalt ve orta refüj çalışması yaptık.

İsmet Paşa Caddesine alternatif olan Otuz metrelik yol, daha kullanışlı ve modern hale getirildi.

BAHÇE YOLLARI

ESKİ HALİ

BAHÇE YOLLARINI ASFALTladIK
KÖTÜ VE KULLANISSIZ YOLLARI YENİLEDİK

Şehir genelinde yapmış olduğumuz asfalt çalışmalarının yanı sıra şehir dışında da asfalt çalışmaları gerçekleştirdik. Güdümen Yolu, Açık Cezaevi Yolu, Küme Evleri ve çiftçi vatandaşlarımızın kullandığı bahçe yollarını asfaltlayarak, kötü ve kullanışsız yolları baştan sona yeniledik.



ÇEVRE DÜZENLEME



ESKİ
HALİ



Karaman Belediyesi



TEHLİKE ARZ EDEN
METRUK BİNALARIN
YIKIMINI SAĞLADIK
GÖRÜNTÜ KİRLİLİĞİ
OLUŞTURAN BOŞ
ARŞALARIN
TEMİZLİĞİNİ YAPARAK
VATANDAŞLARIN
KULLANIMINA SUNDUK



ESKİ
HALİ

Tehlike arz eden ve çökme riski bulunan metruk binalar, tek tek tespit edilerek yıkılması sağlandı.

Bu binalar ve birçok bölgede bulunan boş arsalar, yapılan çevre düzenlemesiyle vatandaşlarımızın kullanımına sunuldu.



Üretken
belediyecilik
"bütüncül yaklaşım - birlikte yönetim"

TARİHİ MEKANLAR

(KALE ETRAFI DÜZENLEME)

ESKİ
HALİ



KALE
ÇEVRESİNİ
DAHA MODERN VE
KULLANIŞLI HALE
GETİRDİK

Karaman Kalesi ile Alaaddin Bey Türbesi etrafındaki tüm kaldırımlar yenilendi. Behçet Kemal Çağlar Caddesi'nin başlangıcından türbeye kadar olan kısım da ise orta refüj ve asfalt çalışması yapılarak bölge çok daha modern bir hale getirildi.

DOLMUŞ HATLARI DURAĞI

ESKİ HALİ

DOLMUŞ
HATLARI
DURAGINI

BAŞTAN SONA
YENİLEYEREK
DAHA KULLANIŞLI
HALE GETİRDİK

Karaman Eğitim ve Araştırma Hastanesi yanında hizmet veren 2-3-4 ve 5 numaralı dolmuş hatlarının durağını daha kaliteli, kullanışlı ve modern hale getirerek durak çevresinde sıcak asfalt, kaldırım, aydınlatma ve çevre düzenleme çalışması gerçekleştirdik.

MAHALLE MAHALLE ÇALIŞMALAR





57
MAHALLEMİZİN
TAMAMINDA
ALT YAPIDAN ÜST YAPIYA
KADAR BİRCOK ÇALIŞMA
GERÇEKLEŞTİRDİK



Karaman genelinde 57 mahallemizde alt yapı ve üst yapı çalışmaları gerçekleştirdik.

Şehir merkezindeki mahallelerin yanı sıra şehrin uzak bölgelerinde yer alan; tüm mahallerde alt yapı ve üst yapı çalışmaları gerçekleştirdik.

Üretken
belediyecilik
"bütüncül yaklaşım - birlikte yönetim"

MAHALLE MAHALLE ÇALIŞMALAR



İNANDIK!
ÇALIŞTIK!
BİRLİKTE
Başardık



Üretken
belediyecilik
"bütüncül yaklaşım - birlikte yönetim"



üre
belec
"bütüncül yaklaş

etken
ediyecilik
aşım - birlikte yönetim"



Göreve geldiğimiz günden bu güne kadar vatandaşlarımızla hep birlikte hareket ettik. Onların istek ve taleplerini dinledik, fikirlerini aldık. Sokakta, çarşıda, pazarda, özel günlerde ve her platformda yan yanaydık, bu kadim şehri hep birlikte yönettik, yönetmeye de devam ediyoruz.

ULAŞIM GÜVENLİĞİ



**KA
YAĞIŞIYLA
BİRLİKTE**
**TÜM YOLLAR TEMİZLENEREK
YAYA VE ARAÇ TRAFİĞİNİN
DAHA GÜVENLİ
OLMASINI SAĞLADIK**



Ekiplerimiz; ana arterler, bağlantı yolları, eğitim ve sağlık kuruluşları başta olmak üzere cadde ve sokakların açık kalması için gece-gündüz demeden sahadaydı.. Kaldırımlar kısa sürede temizlendi, donma riskine karşı ise yollarda ve kaldırımlarda önlemler alınarak **yaya ve araç trafiğinin daha güvenli olması sağlandı.** Diğer yandan şehir genelinde trafik güvenliğini arttırmak için **uyarıcı levha, modern yaya geçitleri ve yol çizgileri** yapıldı.



PROJELERİMİZ VE ÇALIŞMALARIMIZ

KÜLTÜR SANAT PARKI

9.365

METREKARE

PARK İÇERİSİNE
KÜLTÜREL
ZENGİNLİKLERİMİZİN
SERGİLENECEĞİ

BÜYÜK BİR
ALAN YAPIYORUZ



YAPIM
ÇALIŞMALARI

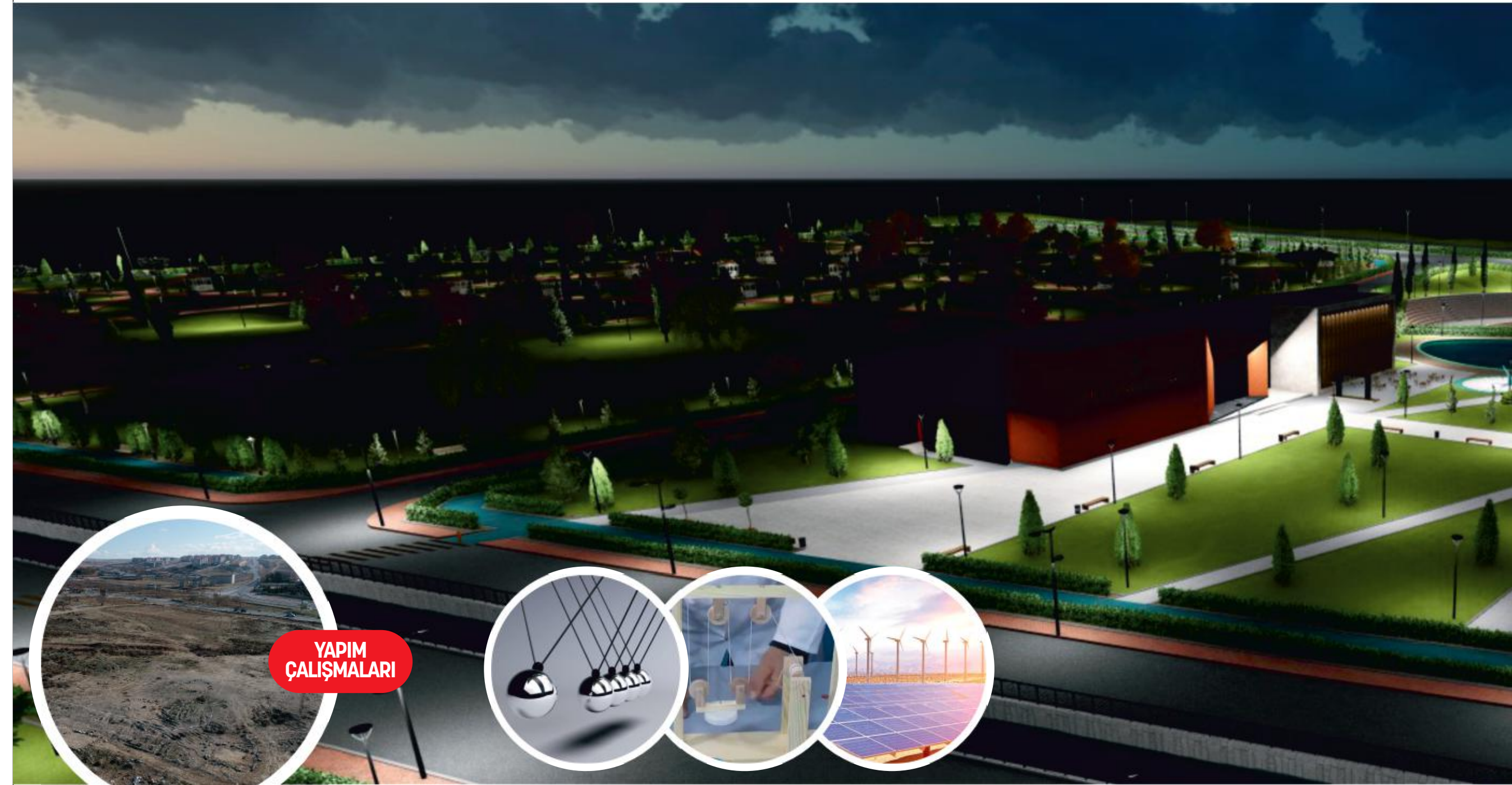


Çeltik Mahallesi'nde 9.365 metrekare alanda yapılan parkta; kültür, sanat ve spor faaliyetlerinin gerçekleştirilebileceği alanlar oluşturduk. Park; açık fitness ekipmanları, çocuk oyun grupları, yürüyüş yolları, kafeterya, toplanma ve etkinlik alanları ile her yaşta kalabalık bir ailenin tüm bireylerine hitap edebilecek şekilde tasarlandı.

Parkın ana aksında bulunan kültür sokağında ise Karaman'a özgü, özellikle el işçiliği ile yapılmış kültürel zenginliklerimizin sergilenebileceği bir alan yapıyoruz.



BİLİM VE EĞİTİM MERKEZİ



**YAPIM
ÇALIŞMALARI**



Hamidiye mahallesi **3603 ve 3604 ada** içerisinde yer alan, Hayvan Pazarı ve Sebze - Meyve Halinin hemen yanında yapımına başlanan Bilim ve Eğitim Merkezinde; **çocuklarımız hem eğlenebilecek hem de öğrenebilecek.**



Üretken
belediyecilik
"bütüncül yaklaşım - birlikte yönetim"

PAINTBALL ALANI



4.500
METREKARE

**HEYECANLI
PARKURLARIN
İÇERISİNDE**

AKİSYON VE ADRENALIN
ARAYAN GENÇLERİMİZİN
HOŞÇA VAKİT GEÇİRECEĞİ
GÜZEL BİR MEKAN
OLUŞTURUYORUZ.



Türk Dünyası Kültür Parkının yanında Hakkı Teke Ormanı içerisindeki bölgede yaklaşık **4.500** metrekare alanda planlanan ve her yaşta vatandaşımızın eğlenip vakit geçirebileceği Paintball alanı yapıyoruz..



Üretken
belediyeçilik
"bütüncül yaklaşım - birlikte yönetim"

KIŞ BAHÇESİ

9.272
METREKARE

**HÜRREM
DAYI EVİNİN
YANINA**

VATANDAŞLARIMIZIN
HOŞÇA VAKİT GEÇİRECEĞİ
GÜZEL BİR MEKAN
YAPIYORUZ



**YAPIM
ÇALIŞMALARI**

Karaman'ın tarihi yapılarından birisi olan Hürrem Dayı Evi'nin bahçesinde yaklaşık 9.272 metrekarelik bir alanda yapılan Kış Bahçesi Projesi; vatandaşlarımızın şehir merkezinde dinlenmek için gidebilecekleri, içerisinde açık ve kapalı dinlenme alanları ve kafeteryası olan bir sosyal tesis olarak planlandı.



YEŞİL ALAN,
PEYZAJ VE
KENT
ESTETİĞİ
ÇALIŞMALARIMIZ

PEYZAJ VE BİTKİLENDİRME



**KARAMAN'IN
HER KÖŞESİ**
DAHA MODERN
DAHA YEŞİL VE
DAHA ESTETİK HALE
GETİRİLDİ



ESKİ
HALİ



Park ve Bahçeler
Müdürlüğümüzce yoğun
olarak kullanılan bölgeler
başta olmak üzere **kavşak,**
orta refüj ve yeşil alanlarda
peyzaj, bitkilendirme ve
Karaman'ı simgeleyen figür
çalışmaları gerçekleştirdik.



Üretken
belediyecilik
"bütüncül yaklaşım - birlikte yönetim"

PEYZAJ VE BİTKİLENDİRME

ŞEHİR
GİRİŞLERİNE

ELMA TEMALI VE
KARAMAN YAZILI
GÖRSELLER
YERLEŞTİRDİK

4 YILDA
TOPLAMDA

135 BİN
FİDAN DIKTİK
675 BİN METREKARE
ALAN YEŞİLLENDİRDİK





Üretken
belediyeçilik
"bütüncül yaklaşım - birlikte yönetim"

PARK YAPIMI VE DÜZENLEME

MAHALLELE-
RİMİZDE
BULUNAN
PARKLARI

-ONARDIK
-KORUDUK
-YENİSİNİ YAPTIK

ESKİ
HALİ





Şehir genelinde imar planında yeşil alan olarak geçen ve mevcutta boş arsa olan bölgelerin parklarını yaparak **oyun grubu, spor ve fitness aletleri yerleştirdik**. Mevcutta bulunan parkları ise koruyarak daha düzenli, kullanışlı ve modern hale getirdik. Birçok bölgede oyun alanlarının zeminini kumladık. Çocuklarımızın daha sağlıklı ve güvenli bir şekilde eğlenebilmesini sağladık.

**PARK İÇERİSİNDEKİ
AYDINLATMALARI
YENİLENEBİLİR ENERJİ
KULLANARAK
AYDINLATTIK**



Üretken
belediyeçilik
"bütüncül yaklaşım - birlikte yönetim"

PARK AYDINLATMA

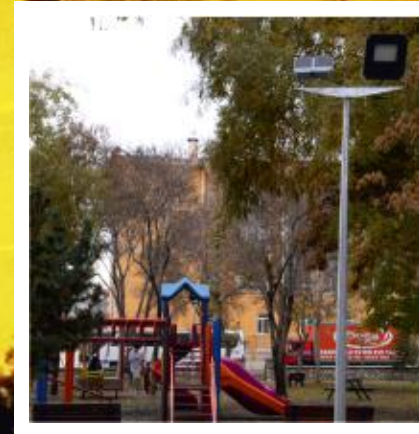
ŞEHİRDEKİ
PARKLARIN İÇİNİ

YENİLENEBİLİR ENERJİ
KULLANARAK
AYDINLATTIK





Şehir genelinde **park** içerisindeki aydınlatmaları yenilenebilir enerji kullanarak aydınlattık, çocuklarımızın daha sağlıklı ve güvenli bir şekilde eğlenmesini sağladık.



Üretken
belediyecilik
"bütüncül yaklaşım - birlikte yönetim"

MEZARLIK DÜZENLEME



ŞEHİR
MERKEZİNDEKİ TÜM
MEZARLIKLARIMIZDA

BAKIM, ONARIM
DÜZENLEME VE
YEŞİLLENDİRME
ÇALIŞMALARI
YAPTIK





Şehir mezarlıklarında, türbelerde, mescitlerde ve tarihi alanlarda **bakım, onarım, düzenleme ve yeşillendirme** çalışmaları gerçekleştirdik, yeni defin alanları oluşturduk. Vatandaşlarımızın oturup dinlenebilmesi için yeni kamelyalar yerleştirdik. Garnizon ve Polis Şehitliklerinde düzenli olarak bakım, onarım ve temizlik çalışmaları yaptık.



Üretken
belediyecilik
"bütüncül yaklaşım - birlikte yönetim"

YEŞİLLENDİRME VE ÇİÇEK DİKİMİ





ŞEHİR
GİRİŞLERİNDE VE
ŞEHİR MERKEZİNDE

YEŞİLLENDİRME,
BITKİLENDİRME VE
ÇİÇEK DİKİMİ
ÇALIŞMALARI
YAPTIK

Kavşak, orta refüj ve şehir genelinde **yeşillendirme ve çiçek dikimi** çalışmaları gerçekleştirdik.



Üretken
belediyeçilik
"bütüncül yaklaşım - birlikte yönetim"

YEŞİL BANT

ESKİ HALİ



YEŞİL BANT
ÇALIŞMALARIYLA
HEM TRAFİK GÜVENLİĞİNİ
ARTIRDIK HEM DE
YEŞİL BİR GÖRÜNÜM
KAZANDIRMIŞ OLDUK



Birçok bulvar ve caddede
yeşil bant çalışmaları
gerçekleştirerek çevreyi daha
kullanışlı ve modern hale
getirdik.



Üretken
belediyecilik
"bütüncül yaklaşım - birlikte yönetim"

SOKAK DÜZENLEME VE YENİLEME

SOKAKLARIMIZ
RENGARENK
TERTEMİZ VE
DAHA MODERN



1. İSTASYON CADDESİ



HOCA MAHMUT CADDESİ



ESKİ HALİ



SEMERCİLER SOKAĞI

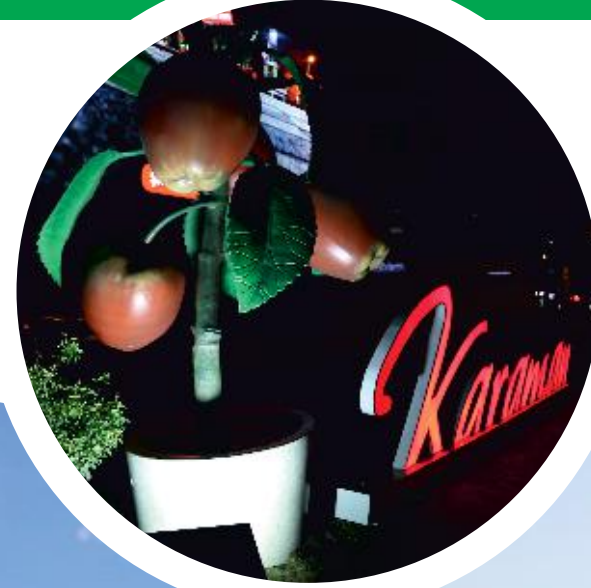


1. ve 2. İstasyon Caddesinin ara sokaklarında, Semerciler Sokağında, Hoca Mahmut Caddesinde ve birçok sokakta eski ve deforme olmuş kaldırımları yeniledik. Yıpranan yolları ise çok **daha modern, estetik ve kullanışlı parke taşı kaplama çalışması yaparak sokakları renklendirdik.**

Aynı uygulamayı Karaman'ın eski **tarihi sokak ve caddelerinde de uygulamaya devam ediyoruz.**



ANIT VE FIGÜRLER





Kent merkezindeki park ve kavşaklar ile şehir girişlerine ilimizin simgelerini yansıtan ve bulunduğu bölgeyi anlatan anıtlar yaptık.



Üretken
belediyecilik
"bütüncül yaklaşım - birlikte yönetim"

ŞEHİR EKRANLARI



Karaman'ın merkez bölgelerine uyguladığımız şehir ekranları ile kente estetik ve konfor katmasının yanı sıra belediye ve diğer kurumlara ait **bilgilendirici ve uyarıcı tanıtımların** yayınlanması sağlandı.

KÜLTÜR
SANAT VE
SOSYAL

FAALİYETLERİMİZ

ULAŖIM VE SU TÜKETİMİ TARİFELEERİ

OTOBÜŖ
BİLETLERİNE
ZAM
YAPMADIK

SU
FATURALARINA
ZAM
YAPMADIK

Göreve geldiğimiz günden bu yana **halk otobüsü biletlerine ve su tüketim bedeline** zam yapmadık. Vatandaşlarımızın ekonomisine katkı sağladık.



Üretken
belediyecilik
"bütüncül yaklaşım - birlikte yönetim"

ULUSLARARASI KARAMAN TÜRK DÜNYASI ŞÖLENİ

KARAMAN'DA
İLK KEZ
DÜZENLENEN

ULUSLARARASI KARAMAN
TÜRK DÜNYASI ŞÖLENİNİ
COŞKUYLA KUTLADIK





Karaman tarihinde ilk kez düzenlenen Uluslararası Karaman Türk Dünyası Şöleni'ni coşkuyla kutladık. Türk Dünyası Kültür Parkında düzenlenen şölende; **her yaş gurubuna hitap eden farklı etkinlikler ve ünlü sanatçıların katıldığı konserlerle hemşerilerimiz doyasıya eğlendiler.** İlk yıl Ahmet Şafak ve Göksel konserleri şölene renk katarken, Bakanlık genelgesiyle şölenin 2. yılında sadece şölen ateşi programı gerçekleştirildi. 3. yılı Kazakistan, Kırgızistan ve Özbekistan'dan gelen heyet ve Uluslararası Türk Kültürü Teşkilatının (TÜRKSÖY) katılımıyla, kısıtlamalar dahilinde gerçekleştirdik.

ULUSLARARASI KARAMAN TÜRK DÜNYASI ŞÖLENİ

2022



TÜRKÇE AŞKI VATAN AŞKI YÜRÜYÜŞÜ

BİNLERCE VATANDAŞIMIZIN
KATILIMIYLA
FENER ALAYI
DÜZENLEDİK

Şölenin dördüncü yılı etkinliklerinde ise Türk Cumhuriyetleri'nden gelen toplulukların yöresel gösterileri beğeniyle izlendi. **Türkçe Aşkı Vatan Aşkı Fener Alayına** binlerce vatandaş katıldı. **Mustafa Yıldızdoğan, Zara ve Bengü** konserleri de Karaman halkına unutulmaz bir şölen yaşattı.

ULUSLARARASI KARAMAN TÜRK DÜNYASI ŞÖLENİ

2023

ŞÖLENİMİZİN
BEŞİNCİ YILINI DA

COŞKUyla
KUTLADIK





Şölenin beşinci yılı etkinliklerinde ise yine her yıl olduğu gibi Türk Cumhuriyetleri'nden gelen toplulukların yöresel gösterileri izleyenleri büyüledi. **Türkçe Aşkı Vatan Aşkı Fener Alayına** yine binlerce vatandaş katıldı. **Ahmet Şafak, Kırac ve Ziynet Sali** konserleri de alanı hıncahınç dolduran Karaman halkına unutulmaz bir şölen yaşattı.

TÜRK DİL BAYRAMI 2022

**TÜRK DİL
BAYRAMINI**
ESKİ GÜNLERDE OLDUĞU GİBİ
**DOLU DOLU
KUTLADIK**





Türk Dil Bayramı Etkinlikleri çerçevesinde 2019 yılında; Fener Alayı "Türkçe Aşkı Vatan Aşkı Yürüyüşü" ve Tiyatro Gösterileri, Erenler Meclisi Konseri ve diğer etkinliklerle kutladık. 2022 yılında ise Fener Alayı "Türkçe Aşkı Vatan Aşkı Yürüyüşü", konserler, konferanslar, sergiler ve çeşitli etkinliklerle dolu dolu kutladık.

2020 ve 2021 yıllarında pandemi, 2023 yılında ise genel seçim nedeniyle sadece çelenk sunma programı gerçekleştirildi.



TÜRK DİL BAYRAMI 2024

**TÜRK DİL
BAYRAMINI**
ESKİ GÜNLERDE OLDUĞU GİBİ
**DOLU DOLU
KUTLADIK**





Türk Dil Bayramı Etkinlikleri çerçevesinde 2022 yılında; Fener Alayı "Türkçe Aşkı Vatan Aşkı Yürüyüşü" ve Tiyatro Gösterileri, Erenler Meclisi Konseri ve diğer etkinliklerle kutladık. 2024 yılında ise Fener Alayı "Türkçe Aşkı Vatan Aşkı Yürüyüşü", konferanslar, sergiler ve çeşitli etkinliklerle dolu dolu kutladık.

2020 ve 2021 yıllarında pandemi, 2023 yılında ise genel seçim nedeniyle sadece çelenk sunma programı gerçekleştirildi.



Üretken
belediyeçilik
"bütüncül yaklaşım - birlikte yönetim"

MİLLİ BAYRAMLAR

MİLLİ BAYRAMLARI

VATANDAŞLARIMIZLA
BİRLİKTE
TÜM COŞKUSUYLA
KUTLADIK





Milli bayramlarda belediyemizde organize ettiğimiz, yürüyüş korteji ve araç konvoyu etkinlikleri düzenledik. **Milli duyguları artıran müziklerin çalındığı ve hemen hemen her mahalleyi kapsayan araç konvoyumuz vatandaşlarımız tarafından beğeniyle karşılandı.**



Üretken
belediyecilik
"bütüncül yaklaşım - birlikte yönetim"

23 NİSAN ÇOCUK ŞENLİĞİ VE BİLİM FUARI

23
NİSAN'DA
ÇOCUKLARIMIZI
UNUTMADIK





Göreve geldiğimiz ay içerisinde 23 Nisan'da çocuklarımız için Aktekte Meydanında "Çocuk Şenliği ve Bilim Fuarı" etkinliği düzenledik. Karaman'a ilk kez getirdiğimiz cihaz ve argümanlarla çocuklarımız hem eğlendiler, hem öğrendiler. 2020 ve 2021 yılındaki etkinlikler bakanlık genelgesiyle koronavirüs salgını nedeniyle yapılamadı.

2022, 2023 ve 2024 yılında ise yine üç gün süren 23 Nisan Çocuk Şenliği düzenledik.



KİTAP FUARI

KARAMAN'DA
4. KEZ
DÜZENLENEN
FUARDA
KİTAPSEVERLERİ
UNLU ŞAIRLERLE
BULUŞTURDUK





Karaman Belediyesi öncülüğünde, Karaman'da ilk kez gerçekleştirilen kitap fuarlarına hemşerilerimiz büyük ilgi gösterdi. 2020 ve 2021 yılında pandemi dolayısıyla bakanlık genelgesiyle yapılmayan fuarın 2'ncisi, 3'ncüsü ve 4'ncüsü 2022 / 2023 /2024 yıllarında kapılarını tekrar okuyucularına açtı. Her iki fuarda da, her yaştan binlerce kitapseveri, çok ünlü yazar ve şairleri ağırladık. Hepsi birbirinden değerli şair ve yazarlarla tanışıp dinleme fırsatı bulan vatandaşlar, yazarlara ait kitaplarını da imzalatma fırsatı buldular.



MASTERCHEF TÜRKİYE | KARAMAN

**MASTERCHEF
BAŞTA OLMAK
ÜZERE
KARAMAN'I ULUSAL
KANALLARDA
EN İYİ ŞEKİLDE
TANITTIK**





Türkiye'nin en çok izlenen yarışma programı **Masterchef'in** ilimizde gerçekleşmesine öncülük ettik ve Karaman'ımızı uluslararası arenada tanıtarak bir ilke imza atmış olduk. Taşkale Köyünde çekilen programa Belediye Başkanımız Sayın Savaş Kalaycı'da konuk olarak katıldı ve Karaman'ın tarihini ve değerlerini anlatan bir konuşma yaptı. "Yunus Emre'nin Şehri" diye başlayan programda Karaman'ımızın tarihi ve kültürel alanları fragman şeklinde yayınlandı.



ULUSAL KANALLARDA KARAMAN



VAHE İLE
EVDEKİ MUTLULUK

MUTFAĞIM
ŞAHANE
GECE - GÜNDÜZ

FUTBOLUN
ŞEHİRLERİ

Star TV'de yayınlanan ve en çok izlenen yemek programlarından olan **Vahe ile Evdeki Mutluluk** programının Karaman'da çekilmesine öncülük ettik.

Kanal 7'nin en çok izlenen programlarından **Mutfağım Şahane ve Gece - Gündüz** programının Karaman'da çekilmesine ve tanıtılmasına öncülük ettik.

Futbolun Şehirleri isimli programıyla yoğun bir izleyici kitlesi olan **Bein Sports** kanalında Karaman'ın tanıtılmasına öncülük ettik.

TIYATRO GÜNLERİ



HER YIL
DÜZENLİ OLARAK
TIYATRO GÜNLERİ
DÜZENLEDİK

Ara yıl tatillerinde, karne tatillerinde ve özel günlerde tiyatro günleri düzenledik. Çocuk ve yetişkin olarak ikiye ayırdığımız **Karaman Belediyesi Tiyatro Günleri** etkinliğini her yıl aralıksız olarak gerçekleştirdik, gerçekleştirmeye devam ediyoruz.

EMITT FUARI

BÖLGENİN
HAVASINI EN İYİ
ŞEKİLDE
YANSITAN
STANT ÖDÜLÜ

İstanbul TÜYAP Fuar ve Kültür Merkezi'nde gerçekleşen EMITT Fuarında açmış olduğumuz stant her bölgeden gelen katılımcıların büyük ilgisini çekti. 2022, 2023 ve 2024 yılında gerçekleştirdiğimiz ve 3 gün süren fuarda; Türk Dilinin Başkenti, Atatürk'ün ata yurdu, Yunus Emre'nin, Piri Reis'in, Kazım Karabekir Paşa'nın memleketi, Bisküvi, bulgur, elma, gıda ve sanayinin öncü şehri, medeniyetlerin şehri, kadim memleket Karaman'ımızı en iyi şekilde anlatan standımıza fuarın organizatörü tarafından ödül verildi.

YUNUS EMRE YILI



2021 UNESCO
YUNUS EMRE
YILINDA
YUNUS EMRE'Yİ
EN İYİ ŞEKİLDE
TANITTIK



UNESCO tarafından 2021 yılının Yunus Emre Yılı olarak tescillenmesinin ardından şehir genelinde **billboardlarda, ledboardlarda ve otobüs duraklarında** tanıtıcı görseller uygulandı, belediye otobüslerinde cephe giydirme çalışmaları yapıldı, belediyeye ait şehrin farklı bölgelerinde bulunan tanıtım merkezlerinde, alt ve üst geçitlerde ve şehir girişlerinde Yunus Emre temalı görseller uygulandı. Yine giden evraklarda kullanılmak üzere üstünde Yunus Emre figürü bulunan posta pulu ve Karamanlı Yunus Emre parası basıldı.



8 MART DÜNYA KADINLAR GÜNÜ

8 MART DÜNYA
KADINLAR GÜNÜ'NDE

**"GEÇMİŞTEN
GÜNÜMÜZE
KARAMAN"**

DEFİLESİ DÜZENLEDİK



8 Mart Dünya Kadınlar Günü dolayısıyla; el işleri ile uğraşan hanımların atölye çalışmalarından oluşan "İçimizdeki Renkleri Doğaya Nakşedelim" isimli sergi, "Geçmişten Günümüze" moda esintilerini taşıyan kıyafet defilesi, "Kadın" isimli resim sergisi ve yine hanımlar için sinema etkinliği düzenledik. 5 gün süren etkinliklere hanımlar yoğun ilgi gösterdi.



EL EMEĞİ GÖZ NURU SERGİSİ

HANIMLAR LOKALİ
KURSIYERLERİMİZİN
YIL SONUNDA
GERÇEKLEŞTİRDİĞİ

**EL EMEĞİ
GÖZ NURU**

SERGİSİ DÜZENLEDİK

Karaman Belediyesi ve Karaman Halk Eğitim Merkezi Müdürlüğü işbirliği ile Mümine Hatun Hanımlar Lokali'nde açılan çeşitli kurslarda eğitim gören kursiyerler tarafından yapılan 'El Emeği Göz Nuru' ürün ve eserlerimizi sergiledik. Yapmış olduğumuz sergiye vatandaşlarımız büyük ilgi gösterdi. Programın ardından emeği geçen tüm eğitimcilere teşekkür belgesi verdik.



Karaman Belediyesi Faaliyetleri 2024



Üretken
belediyeçilik
"bütüncül yaklaşım - birlikte yönetim"

ÖZEL GÜNLER VE HAFTALAR

ÖZEL GÜN VE HAFTALARDA
VATANDAŞLARIMIZI
UNUTMADIK
BU ÖZEL GÜNLERİNDE
HEP YANLARINDA OLDUK



Karaman Belediyesi olarak özel gün ve haftalarda vatandaşlarımızı unutmadık. Günün anlamına özel hediyeler takdim ettik, ziyaretlerde bulunduk.



Karaman Belediyesi Faaliyetleri 2024



Üretken
belediyeçilik
"bütüncül yaklaşım - birlikte yönetim"

ANNELER GÜNÜ

ANNELER GÜNÜNDE
**ANNELERİMİZİ
UNUTMADIK**

ETKİNLİKLER DÜZENLEYİP
ZİYARETLERDE BULUNDUK



Anneler Gününde, hanımlara özel çeşitli etkinlikler düzenledik.

Huzurevinde kalan annelerimizi ziyaret ederek anneler gününü kutladık.

Karaman genelinde eski günlerde olduğu gibi tüm annelerimize bu özel günlerini hatırlatan tebrik kartı dağıttık, çiçek verdik. Yine Anneler Günü dolayısıyla Aktekke Camisinde türbesi bulunan Hz. Mevlana'nın Annesi Mümine Hatun'u ziyaret ettik.



TÜRKİYE SATRANÇ BİRİNCİLİĞİ FİNALLERİ

FINALLER SÜRESİNCE
50 İLDEN 94 TAKIM VE
511 SPORCUYU

**KARAMAN'IMIZDA
MISAFIR ETTİK**

Belediyemiz öncülüğünde Lütfi Elvan Fuar ve Kongre Merkezi'nde gerçekleşen Türkiye Okul Sporları Satranç Birinciliği Finalleri'nin ilimizde gerçekleşmesini sağladık. **Finaller süresince 50 ilden 94 takım ve 511 sporcuyu Karaman'ımızda ağırladık.**

KARAMAN BELEDİYE SPOR



Göreve geldikten sonra Karaman Belediye Spor'da oluşturduğumuz yeni yönetim, teknik ekip ve futbolcularla ligde büyük mücadele vererek **takımımızı hak ettiği yere 3. lige taşıdık.**

2020-2021
SEZONUNDA
TEMSİLCİMİZ
**KARAMAN
BELEDİYE
SPOR'U**
3. LİGE TAŞIDIK

DAYANIŞMA VE KARDEŞLİK KARTI



İlimizde bulunan ihtiyaç sahibi vatandaşlarımız için uygulamaya geçirdiğimiz **“Dayanışma ve Kardeşlik Kartı”** bünyemizde oluşturduğumuz komisyonla gerçek hak sahiplerine dağıtmaya başlandı.

**DAYANIŞMA VE
KARDEŞLİK KARTI**

UYGULAMASINA
BAŞLADIK



ENGELLİ ARACI ŞARJ ÜNİTESİ



Engelli kardeşlerimize yönelik çalışmalarımız kapsamında, şehrin muhtelif bölgelerine akülü araçlarını şarj edebilmeleri için **Engelli Aracı Şarj İstasyonları** kurduk.

AKILLI VEZNELER



VATANDAŞLARIMIZIN
BELEDİYEYE GİTMEYEN
ÖDEMELERİNİ
GERÇEKLEŞTİREBİLECEĞİ
AKILLI VEZNE
ÖDEME NOKTALARI
OLUŞTURDUK

Akıllı Vezne Ödeme ve Su Yükleme Noktalarının sayısını artırarak vatandaşlarımızın hizmetine sunduk. Kurulan bu sistem sayesinde; **kredi kartı ve nakit olarak akıllı su sayaçlarına kontör yüklemesi**, mekanik sayaçların abone numarası vasıtası ile ödemeleri, belediye vergi borçlarının ödemeleri ve taksitli ödemeleri belediyeye gitmeden yapılabilecek.

YENİ ARAÇLAR



Belediyemizin çeşitli birimlerinde hizmet verecek; 2 Adet Vinçli Çöp Arabası, 1 Adet Arazöz, 1 Adet Yol Çizgi Aracı, 2 Adet Tek Kabinli Pikap, 1 Adet Çift Kabinli Pikap, 2 Adet Kepçe, 1 Adet Yükleyici Kepçe, 2 Adet Kamyon, 1 Adet Telehander, 2 Adet Yol Süpürme Aracı, 1 Adet Asfalt Taşıma Aracı, 1 Adet Yemek Taşıma Aracı, 1 Adet Cenaze Taşıma Aracı, 2 Adet Halk Otobüsü, 7 Adet ULV Makine, 1 Adet Vinç ve 2 Adet Traktörü araç parkımıza kazandırdık.

ARAÇ PARKIMIZA

30
YENİ ARAÇ
KAZANDIRDIK



DEPREM FELAKETİ

KAHRAMANMARAŞ'TA
MEYDANA GELEN
DEPREM FELAKETİNDE
VATANDAŞIMIZIN
YANINDA OLDUK





Kahramanmaraş merkezli depremin ardından hemen teyakkuza geçtik. Belediye Başkanımız Sayın Savaş Kalaycı'da hemen deprem bölgesine giderek incelemelerde bulundu ve çalışmalarını yakından takip etti. Arama-kurtarma ekibi başta olmak üzere; araç, iş makinası, çadır ve ulaşım desteği sunduk. Karaman Belediyesi öncülüğünde yardım kampanyası başlatarak toplanan gıda ve ihtiyaç maddelerinin bölgeye ulaşmasına katkı sağladık. Kendi bünyemizde oluşturduğumuz **Mobil Yemek Aracını bölgeye göndererek yaklaşık günde 5000 kişiye yemek dağıtımını yaptık.**

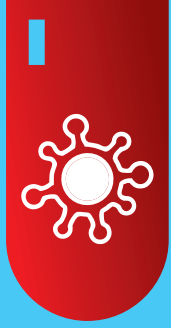


Üretken
belediyecilik
"bütüncül yaklaşım - birlikte yönetim"

KORONAVİRUS İLE
MÜCADELE

PAÑDEMI
DÖNEMİ

FAALİYETLERİMİZ



PANDEMI SÜRECİ

► KENDİ MASKEMİZİ ÜRETTİK

- 200 BİN LİTRE DEZENFEKTAN KULLANDIK
- ESNAFLARIMIZA 10 BİN ADET DESTEK PAKETİ DAĞITTIK
- TÜM HALKIMIZA 5 MİLYON ADET MASKE DAĞITTIK

PAZAR GİRİŞLERİNDE

- MASKE DAĞITTIK

CAMI ÖNLERİNDE TEK KULLANIMLIK

- SECCADE DAĞITTIK

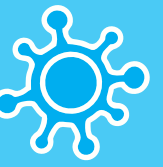
ŞEHİR MERKEZİNDE

- DEZENFEKTAN
KABİNLERİ KURDUK

üretken
belediyecilik

“bütüncül yaklaşım - birlikte yönetim”

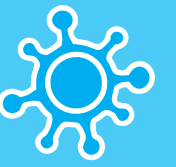
KORONAVİRÜS İLE MÜCADELE



PANDEMI SÜRESİNCE
200 BIN
LİTRE
DEZENFEKTAN
KULLANDIK

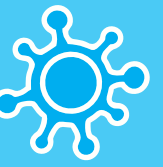
Koronavirüs salgınının ülkemizde görülmesiyle birlikte çok sıkı önlemler aldık. Halkımızın sağlığı için pandemi süresi boyunca gece-gündüz demeden; cadde ve sokakları baştan sona temizledik ve düzenli olarak yıkadık, Karaman genelinde tüm kapalı alanları düzenli olarak dezenfekte ettik, tüm alanlarda maske ve temizlik malzemesi dağıtımı gerçekleştirdik.

KORONAVİRÜS İLE MÜCADELE



Koronavirüs salgınında esnafımızı yalnız bırakmadık. Meslek grubu ayırmaksızın işyerlerine tek tek giderek hazırladığımız **esnaf destek paketlerini** hemşehrilerimize dağıttık.

ESNAFLARIMIZA
10 BİN
ADET
DESTEK PAKETİ
DAĞITTIK

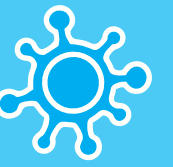


KARAMAN GENELİNDE
HER HANEYE YETECEK ŞEKİLDE

5 MİLYON
MAŞKE
DAĞITTIK

Salgın döneminde maske kullanımının zorunlu olduğu günlerde **İştirakçi şirketimiz Ongun A.Ş.'nin ürettiği maskeleri; mahalle mahalle, sokak sokak ve kapı kapı gezerek, her haneye yetecek şekilde dağıtımını gerçekleştirdik.**

KORONAVİRÜS İLE MÜCADELE



- ▶ PANDEMİ SÜRESİNCE
- ▶ PAZAR GİRİŞLERİNDE
- ▶ MASKE DAĞITTIK
- ▶ CAMİ ÖNLERİNDE
- ▶ TEK KULLANIMLIK
- ▶ SECCADE DAĞITTIK
- ▶ SEHİR MERKEZİNDE
- ▶ DEZENFEKTAN KABİNİ
- ▶ KURDUK



Koronavirüs salgınında her türlü önlemi alarak şehrin önemli noktalarına ve semt pazarı girişlerine **dezenfektan üniteleri yerleştirdik ve maske dağıtımını gerçekleştirdik.** Vatandaşların yoğun olduğu yerlere sosyal mesafe uyarıları astık, **cuma namazlarında kullan at tarzında seccadeler dağıttık.**

retken
belediyecilik

İŞTİRAKÇI
ŞİRKETİMİZ

ONGUN A.Ş.

FAALİYETLERİ



ONGUN A.Ş.'Yİ

4 YILDA

ÜRETİM MERKEZİ HALİNE GETİRDİK

- ▶ SAYA
- ▶ TEKSTİL
- ▶ AHŞAP VE METAL
- ▶ DİJİTAL BASKI VE PROMOSYON
- ▶ GIDA (DOĞAL ÜRÜNLER)
- ▶ AİLE ÇAY BAHÇELERİ

TESİSLERİNİ
ŞEHRİMİZE
KAZANDIRARAK

1000' DEN FAZLA KİŞİYE
İSTİHDAM SAĞLADIK

üretken
belediyecilik

"bütüncül yaklaşım - birlikte yönetim"



KENDİ ÜRETTİĞİMİZ
1 MİLYON
MASKE VE DEZENFEKTAN
MALZEMESİNİ
VATANDAŞLARIMIZA
DAĞITTIK

İştirakçi şirketimiz Ongun A.Ş.'yi aktif hale getirerek ürettiğimiz tekstil ürünlerini büyük firmalara pazarladık, ekonomiye büyük ölçüde katkı sağladık.

Ayrıca pandemi döneminde maske ve dezenfektan malzemeleri üreterek Karaman halkına ücretsiz dağıtımını gerçekleştirdik.



Saya ve diğer fabrikaları ile Karaman'ımıza yapılan en önemli yatırımlardan birini gerçekleştirmiş olduk. Fabrikalarımız, ülke ekonomisine katkı sağlamakla birlikte son yıllarda istihdama yapılan katkılarını sürdürmektedir.

ÖNDE GELEN
FİRMALARA
ÜRETİM
GERÇEKLEŞTİRDİK

AHŞAP VE METAL

AHŞAP VE METAL
ÜRÜNLERDEN
**HEDİYELİK
EŞYALAR**
ÜRETTİK

ŞEHİR GENELİNDEKİ
**KENT
MOBİLYALARINI**
KENDİMİZ ÜRETTİK

Larende Mahallesi'ne kurulan tesiste; ahşap kesim, lazer kesim ve metal kesim gibi çalışmalar yaparak üretime katkı sağladık. Şehir genelinde ve parklarda kullanılan kent mobilyalarının üretimini gerçekleştirdik. Ahşap hediyelik eşya ve çeşitli ürünler geliştirerek ekonomiye katkı sağladık.

Mevcut büfelerimizi Karaman'ımızın değerli elma şeklinde tasarlayarak kullanıma başladık.

DIJİTAL BASKI VE PROMOSYON



REKLAM VE
PROMOSYON
ÜRÜNLERİNİ
**KENDİMİZ
ÜRETTİK**

Bünyemizde oluşturduğumuz tesislerimizde, dijital baskı makinesi olarak **duyuru ve ilan baskılarımızı kendimiz hazırlayarak** üretime katkı sağladık. Yine, bünyemize kazandırdığımız baskı makineleri ile reklam ve promosyon ürünlerini kendimiz ürettik.

GIDA (DOĞAL ÜRÜNLER)



Karaman'ın 12 farklı noktasında hizmet veren, sayısını daha da arttırmak için faaliyetlerde bulunan halk ekmek ekibimiz, Karaman halkına hizmetini sürdürüyor.

10 m2 büyüklüğünde olan, yenilenen yüzü ve hizmet anlayışı ile sadece halk ekmek satış noktası olmaktan çıkıp farklı kalemdeki ürünleri de **(Sütmatik)** bünyesine katarak vatandaşlara hizmet sunmaya devam ediyor.

AİLE ÇAY BAHÇELERİ

Karaman Ongun A.Ş. işletmesi bünyesinde bulunan park ve bahçeler, yeme-içme ve kafeterya alanında tercih edilen noktalardan biridir. Hemşerilerimizin sosyal aktivitelerini gerçekleştirdiği nezih ve güvenilir bir ortam sağlayan işletmelerimiz bu alanda halkın ihtiyaçlarını tam anlamıyla karşılamaktadır. Buna ek olarak hem şehir ekonomisine katkı sağlamakta hem de istihdam anlamında gençlerimize fırsat sunmaktadır.





Karamanoğulları döneminden bugüne uzanan, bölgemizde özenle yetiştirilen **elmalardan üretilen**, o dönemde doğal besin kaynağı ve şifa niyetine tercih edilen **ana malzemesi elma olan farklı bir lezzettir**. Günümüzde ise unutulmaya yüz tutmuş Karaman'a özgü bu tat; içerisinde hiçbir katkı maddesi olmadan geleneksel süreci korunarak, içeriği kuruyemişlerle zenginleştirilen, tamamen doğal malzemelerle üretilmiş, sağlıklı ve besin değeri yüksek bir üründür. **Ongun A.Ş. tarafından Karaman'da üretilmektedir.**



Üretken
belediyecilik
"bütüncül yaklaşım - birlikte yönetim"

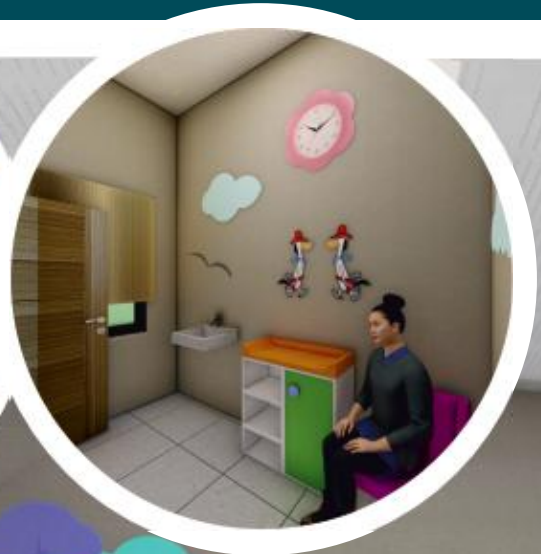
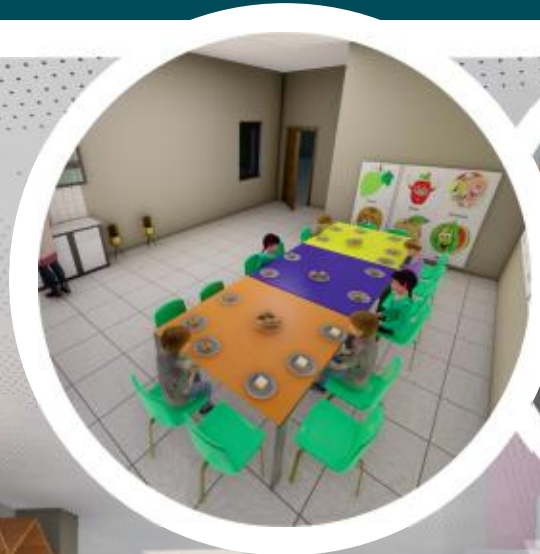
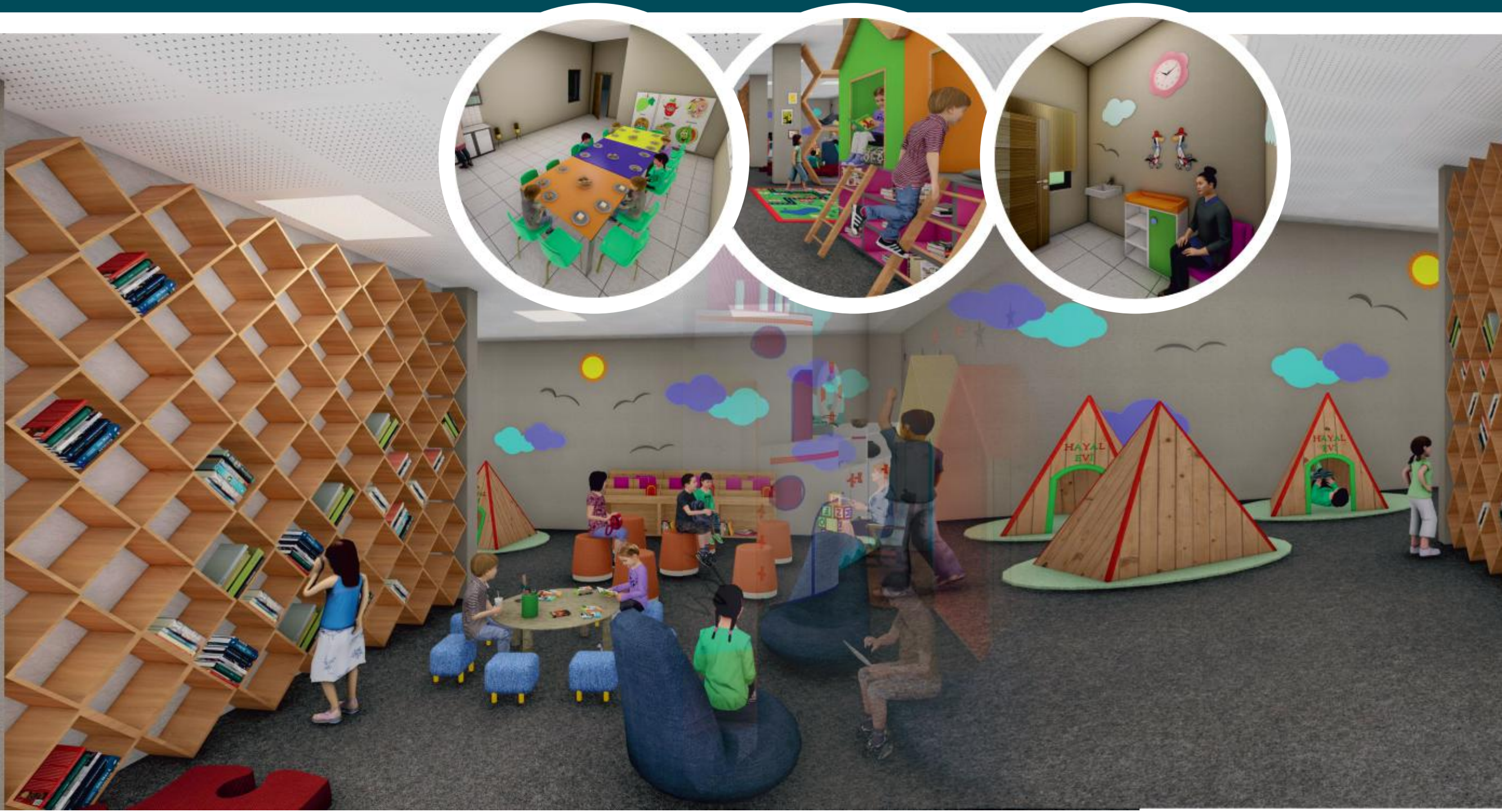
A photograph showing three men in a rustic, stone-walled setting. The man on the left, wearing a blue jacket and sunglasses, is presenting a small, rectangular product in a brown box to the man in the center, who is wearing a blue suit and a patterned tie. The man on the right, wearing a black jacket and a brown cap, is observing the interaction. The background features a stone wall and a wooden door with a blue number '9' on it.

**KARAMAN'IMIZIN YENİ ÜRÜNÜ PESTELMA
MASTERCHEFF PROGRAMIYLA
TÜM DÜNYAYA TANITILDI**



PROJELERİMİZ VE ÇALIŞMALARIMIZ

ANNE ÇOCUK KÜTÜPHANESİ





Mümine Hatun Mahallesi'nde bulunan ve daha önce düğün salonu olarak kullanılan binayı yeniden düzenleyerek aktif hale getiriyoruz.

Anne Çocuk Kütüphanesi olarak yapmayı planladığımız mekanda çocuklar aileleri ile birlikte gelerek hem okuma alışkanlıklarını geliştirecek hemde çeşitli sosyal aktivite alanlarından faydalanabilecek. **Kütüphane içerisinde; zeka oyunları alanı, çocuk bakım odası, mutfak, WC ve sosyal aktivite alanları yer alacak.**



Üretken
belediyecilik
"bütüncül yaklaşım - birlikte yönetim"

DOĞAL YAŞAM PARKI





Urgan Mahallesi 1285 ada
228, 229 parseller 4.614 ada
56 nolu parsel 1.991 ve 1.993
nolu sokaklar arasında kalan
yeşil alanda yapılması
planlanan park; bölgenin en
büyük parkı olacak.



Üretken
belediyecilik
"bütüncül yaklaşım - birlikte yönetim"

ARAÇ DENEME PİSTİ



Hamidiye Mahallesiinde **4.612 ada 12 parsel ve 4.613 ada 28 parselin** birleşiminden oluşan **27.468** metrekare alanda ve Urgan Mahallesi **5.029 ada 1 parselde 38.874 metrekare ve 5.044 ada 1 parselde 61.522 metrekare** alanlarda **ayrı ayrı planlanan araç deneme pistleri, sahada araçların performansını deneyimleyebilme imkanı sağlayacak.** Pist, gerçek yol koşullarının örneklerini barındıran, hızlandırılmış şekilde aracı yoran ve performansı yüksek noktalarda test edilebilecek yollardan oluşacak. **Hız parkuru, fren pisti, gürültü-titreşim parkuru, ıslak zemin test parkuru, dinamik manevra parkuru çeşitliliği ile vatandaşlarımızın kısa mesafede aracı tanıma fırsatı sağlanması planlanmaktadır.**

ANADOLU PARKI



Hisar Mahallesinde, Karayolları 33. Şube Şefliğinin güneyinde kalan parselde **2.592** metrekare alanda planlanan park, **endemik bitkilendirme çalışmasıyla şehrimize farklı bir bakış açısı katacak**. Proje içerisinde; yapay gölet, yürüyüş yolları, bitkilendirme alanları, çocuk oyun grupları ve kafeterya alanları yer alacak.

BELEDİYE BİNASI CEPHE GİYDİRME



Vatandaşlarımıza daha uygun şartlarda hizmet verebilmek için mevcut belediye binamızın dış cephesini, modern bir tasarım anlayışı ile şehrimize yakışır bir şekilde yeniliyoruz.

SAĞLIKLI YAŞAM PARKI



Üniversite Mahallesinde **11.696** metrekare alana yapılacak olan parkımızda, her yaştan vatandaşlarımızın kullanabilecekleri spor alanları planlandı. Proje kapsamında; **3 adet tribünlü halı saha, fitness alanları, sağlık spor alanları, soyunma odaları, dinlenme alanları, yürüyüş yolları ve kamelyalar** yapılacak.

ÇOCUK KÜTÜPHANESİ



Sebahattin Özer İş Merkezi'nin 2. katında tadilat yaparak 1 ve 13 yaş arası çocuklar için çocuk kütüphanesi kuruyoruz. Burada, çocukların **öğretmen ve görevliler eşliğinde ders çalışıp farklı eğitici etkinliklerde bulunabileceği bir merkez haline getirilmesi planlandı.**

BUZ PİSTİ



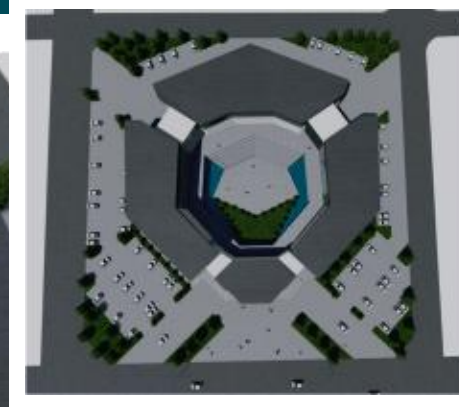
Belediyemizce projelendirilen ve yapımına başlayacağımız buz pisti tamamen sentetik malzemelerden üretilecek.

ATLI OK VE CİRİT



Türk Dünyası Kültür Parkı'nın yanındaki Hakkı Teke Ormanı içerisinde planlanan ve geleneksel sporlarımızdan **Atlı Ok ve Cirit** sporlarının yapılabileceği bir alan oluşturuyoruz.

SOSYAL YAŞAM MERKEZİ



Üniversite Mahallesinde gerçekleştireceğimiz sosyal yaşam merkezinde; **hanımların spor yapabilecekleri ve çeşitli el işleri kurslarında kendilerini geliştirebilecekleri bir proje planlandı.** Bu merkezde ayrıca çocuklar için de oyun odası oluşturulup, **anneleri eğitim alırken çocuklarında burada hoş vakit geçirmesi sağlanacak.**



CAMBAZ KADI PARKI DÜZENLEME



İlimizin en çok kullanılan parklarından birisi olan Cambaz Kadı Parkı'nı (Kütüklü Park) **daha düzenli, kullanışlı ve modern bir hale getiriyoruz.**



İhtiyaç sahibi vatandaşlarımız için her gün evlerine kadar giderek, iki öğün sıcak yemek dağıtıyoruz. Yeni kuracağımız Aşevinde de, ihtiyaç sahibi hemşehrilerimize **her gün iki öğün sıcak yemek verilmesi planlanmaktadır.**

TÜRKİYEM PARKI



Elma Şehir Mahallesiinde yapılması planlanan parkımızda, **yurdumuzun önemli eserlerinin minyatürlerinin sergileneceği alanlar yer alacak.**

41.200 metrekarelik park ayrıca; yapay gölet, minyatür park, çocuk oyun alanları, yürüyüş yolları ve kamelyalardan oluşan birçok donatıdan oluşacak.

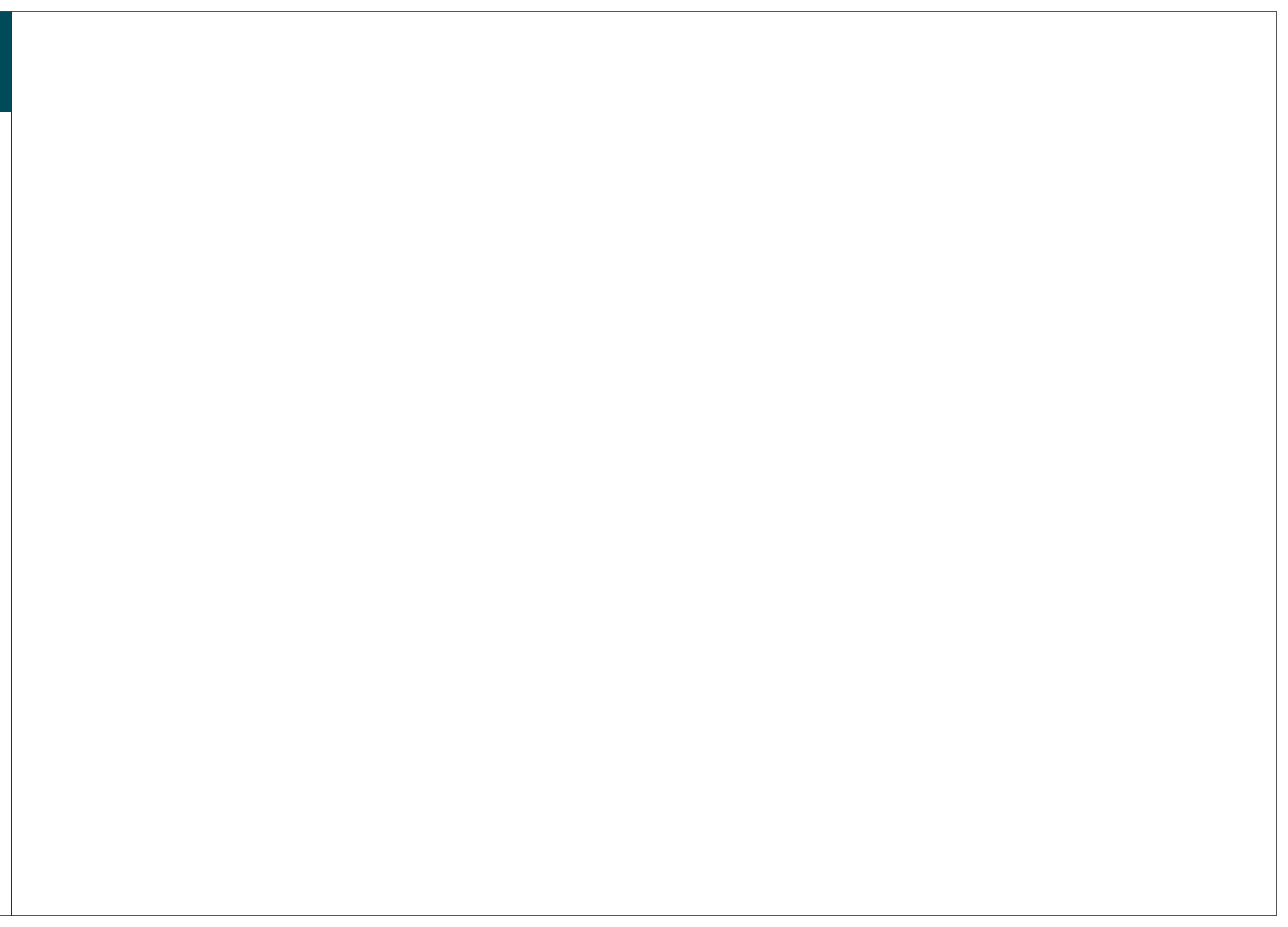
TRAFİK EĞİTİM PİSTİ



Hamidiye Mahallesiinde **13.263** metrekare alanda yapılması planlanan Trafik Eğitim Pisti ile sürücü adaylarının direksiyon eğitimini, trafiğe kapalı güvenli bir ortamda almaları amaçlanıyor. Trafik eğitim levhaları ve çeşitli parkurlarla desteklenen parkta; **sürücünün uygulamalı eğitimde yaptığı alıştırmalar ile kendisinin ve kullandığı aracın farklı zemin, yol, eylem şartlarındaki reaksiyonlarını tecrübe etmesi ve öğrenmesi sağlanacak.**



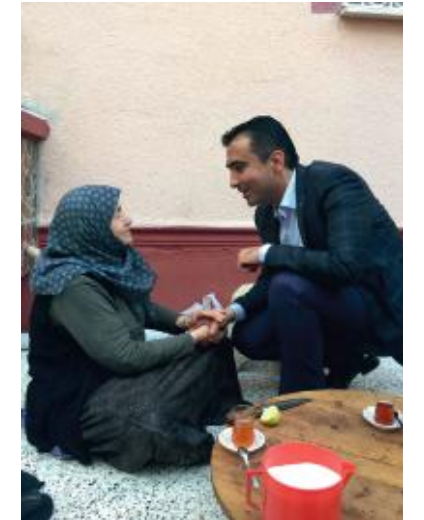
Ereğli yolu üzerinde **20.000** metrekare alanda yapımı tamamlanmak üzere olan Hayvan pazarının kuzeyinde yer alan Mezbahane, Karaman'ın büyük bir eksikliğini giderecek. **Günlük 49 büyükbaş, 300 küçükbaş kesim kapasiteli** tesiste; hijyenik kesim üniteleri, soğuk odaları ve et parçalama bölümleri bulunacak. Arıtma ünitesiyle çevre dostu olan proje, **Karaman ve civar bölgelerin ihtiyacı olan şeffaf ve hijyenik kesimin merkezi** olacak.





...“BELEDİYECİLİK
DOKUNMAKTIR, DÜŞÜNMEKTİR,
HİSSETMEKTİR
VE AŞKLA SORUNLARA
ODAKLANMAKTIR,
BELEDİYECİLİK
GÜLÜMSEYEN YÜZDÜR,
UZATILAN ELİ GERİ ÇEVİRMEYEN
CÖMERTLİKTİR,
DARDA KALANLARIN
ACİL YARDIMIDIR.” ...

DEVLET BAHÇELİ
MİLLİYETÇİ HAREKET PARTİSİ GENEL BAŞKANI





üretken belediyecilik



"bütüncül yaklaşım - birlikte yönetim"



KARAMAN

KARAMAN
BÜYÜYOR,
GELİŞİYOR,
MARKA ŞEHİR OLMA YOLUNDA

Emir adımlarla ilerliyor

üretken
belediyecilik
"bütüncül yaklaşım - birlikte yönetim"



SAVAS KALAYCI
BELEDİYE BAŞKANI
Savaş Kalaycı