

BONUM HAUS[®]
IMMOBILIEN GMBH



Kollektion unserer Einfamilienhäuser

individuell geplant – massiv gebaut



- ✓ Hausbau aus einer Hand
- ✓ massiv gebaut - Stein auf Stein
- ✓ individuelle Architektur
- ✓ energieeffiziente Häuser
- ✓ nachhaltig
- ✓ regionale Handwerker
- ✓ Bauzeitgarantie
- ✓ Festpreisgarantie



Jedes Bonum-Haus ein Unikat

Entdecken Sie auf den folgenden Seiten eine sorgfältig zusammengestellte Auswahl unserer Einfamilienhäuser, die Sie inspirieren sollen. Ihr Bonum-Haus ist ein Unikat und wird individuell für Sie geplant und ganz auf Ihre Bedürfnisse abgestimmt.

Unsere 3D-Hausbilder zeigen mögliche Sonderwünsche wie farbige Fenster oder individuelle Fassadengestaltungen, die nicht in unserer Grundausstattung enthalten sind. Alle Details zur Bauausführung entnehmen Sie bitte unserer Bau- und Leistungsbeschreibung.

Bereit, den ersten Schritt zu machen? Scannen Sie einfach unsere QR-Codes und entdecken Sie die Vielfalt unserer Hausvarianten im Maßstab 1:100. Ein Zentimeter auf dem Plan entspricht einem Meter in der Realität.

Wir laden Sie herzlich ein, Ihre Wünsche und Vorstellungen in einem persönlichen Planungsgespräch mit uns zu teilen. Bei Bonum Haus dreht sich alles um Ihre Individualität - kontaktieren Sie uns, damit wir gemeinsam Ihren Lebensraum gestalten können.

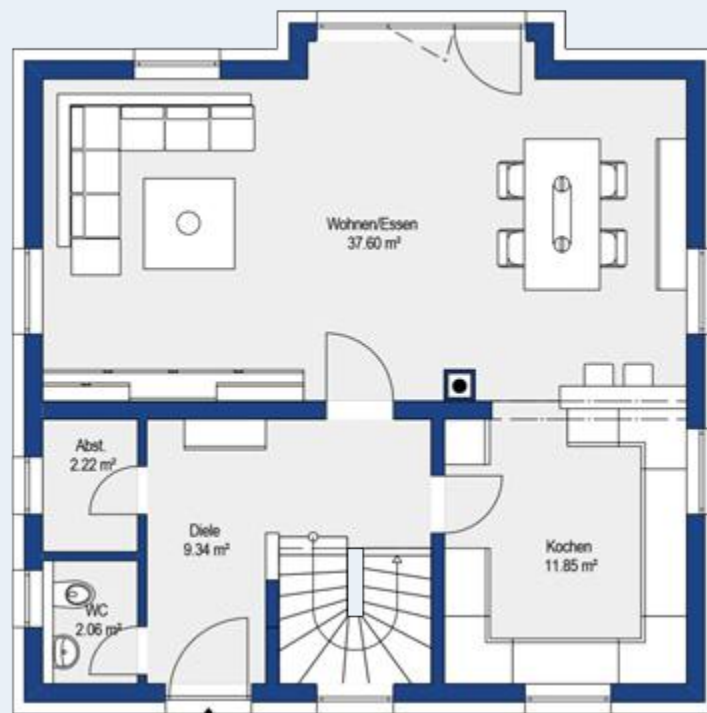
Ihr Team von
BONUM HAUS

Inhalt

Häuser bis 120 m ²	Haus Andi	03
Häuser bis 130 m ²	Haus Nicki	07
	Haus Florian	11
	Haus Hannes	15
Häuser bis 140 m ²	Haus Christian	19
	Haus Lukas	23
	Haus Steffen	27
	Haus Daniel	31
Häuser bis 150 m ²	Haus Markus	35
	Haus Philip	39
	Haus Leon	43
Häuser bis 160 m ²	Haus Thomas	47
	Haus Michael	51
Häuser größer 160 m ²	Haus Jonas	53
Unsere Bungalows	Haus Jakob	57
	Haus Elias	59



Erdgeschoss mit 63,06 m² Wohnfläche



Haus Andi Standardausführung mit Keller

Dachform
Dachneigung
Kniestock

Satteldach
45°
50 cm

Außenmaße

9,31 x 9,31 m

Wohnfläche
Keller

110,78 m²
66,24 m²



QR-Code für die Grundrisse des Hauses Andi, einschließlich der Varianten im Maßstab 1:100.



Dachgeschoss mit 47,71 m² Wohnfläche



Varianten von Haus Andi



Standard

Satteldach 45°
Kniestock 50 cm

Außenmaße 9,31 x 9,31 m
Wohnfläche 110,78 m²

Keller 66,24 m²



Variante 1

Satteldach 45°
Kniestock 50 cm

Außenmaße 9,31 x 9,31 m
Wohnfläche 114,50 m²

Keller 65,53 m²

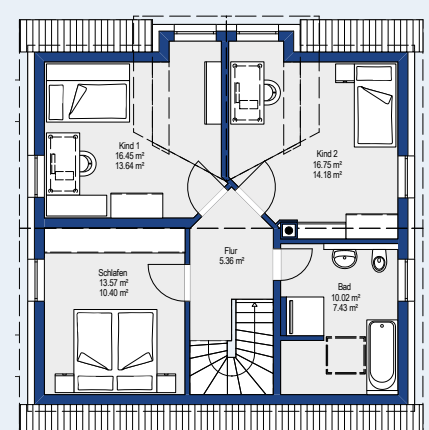
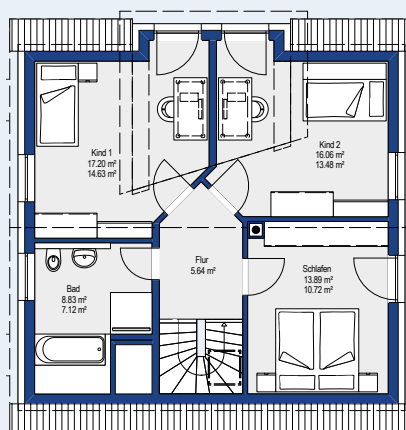
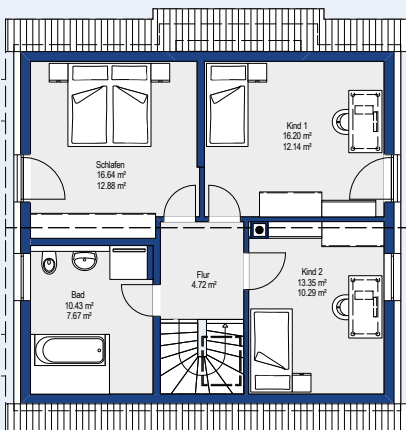
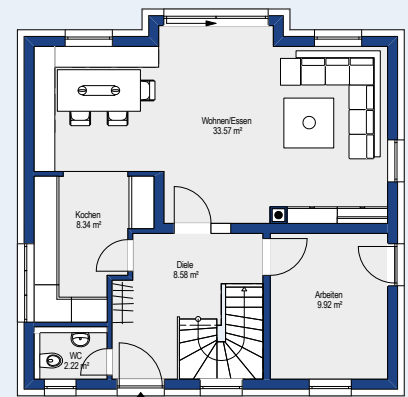
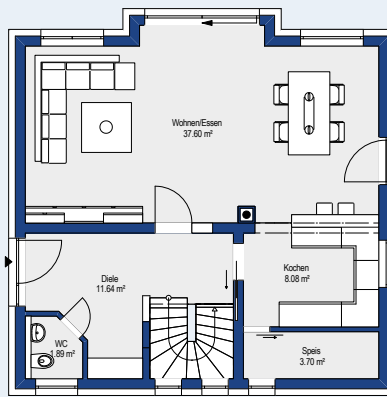
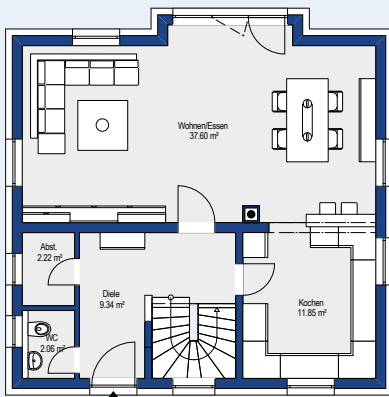


Variante 2

Satteldach 45°
Kniestock 50 cm

Außenmaße 9,31 x 9,31 m
Wohnfläche 113,63 m²

Keller 65,33 m²





Variante 3

Satteldach 45°
Kniestock 50 cm

Außenmaße 9,31 x 9,31 m
Wohnfläche 112,48 m²

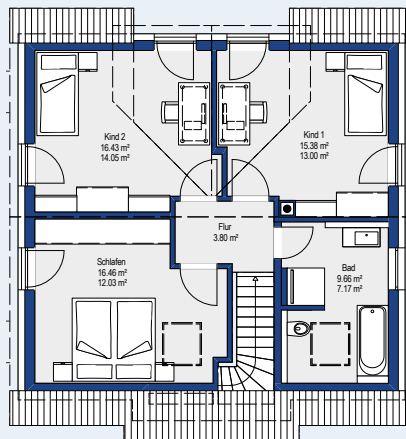
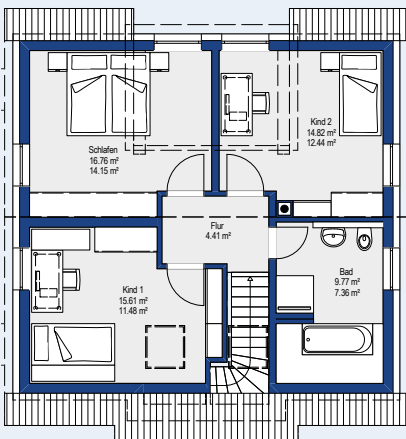
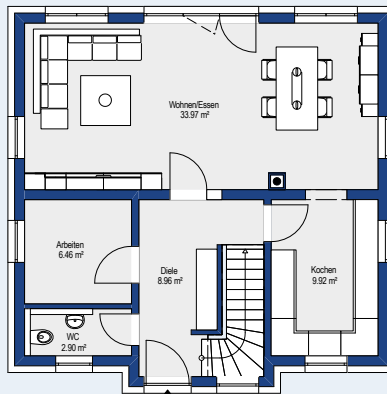
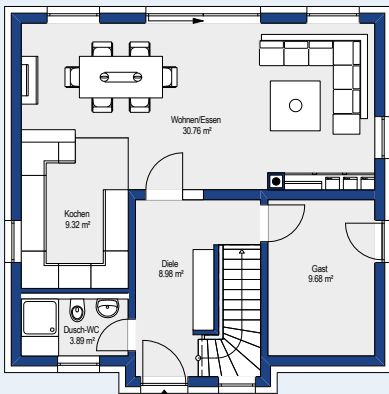
Keller 66,02 m²

Variante 4

Satteldach 45°
Kniestock 50 cm

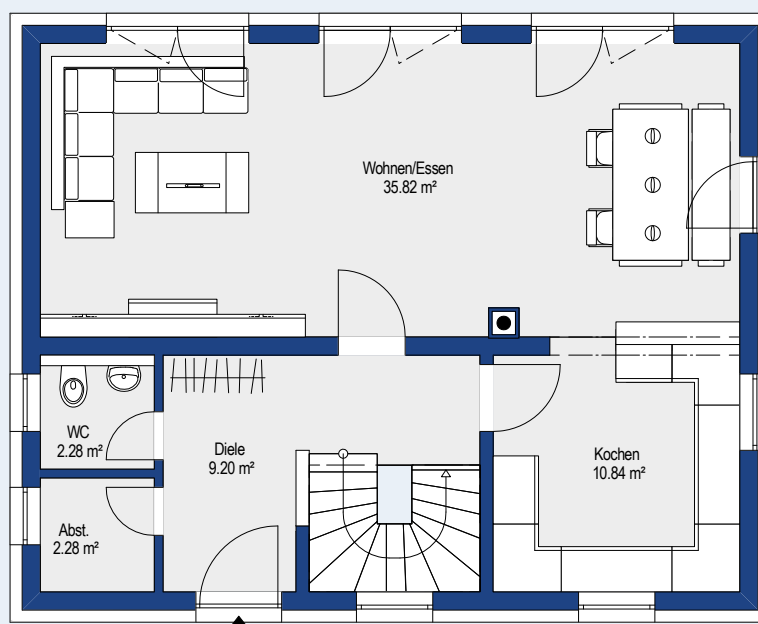
Außenmaße 9,31 x 9,31 m
Wohnfläche 112,29 m²

Keller 65,44 m²





Erdgeschoss mit 60,42 m² Wohnfläche



Haus Nicki Standardausführung mit Keller

Dachform
Dachneigung
Vollgeschosse

Pultdach
12°
2

Außenmaße

10,06 x 8,06 m

Wohnfläche
Keller

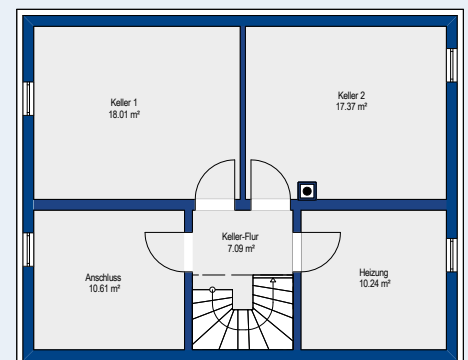
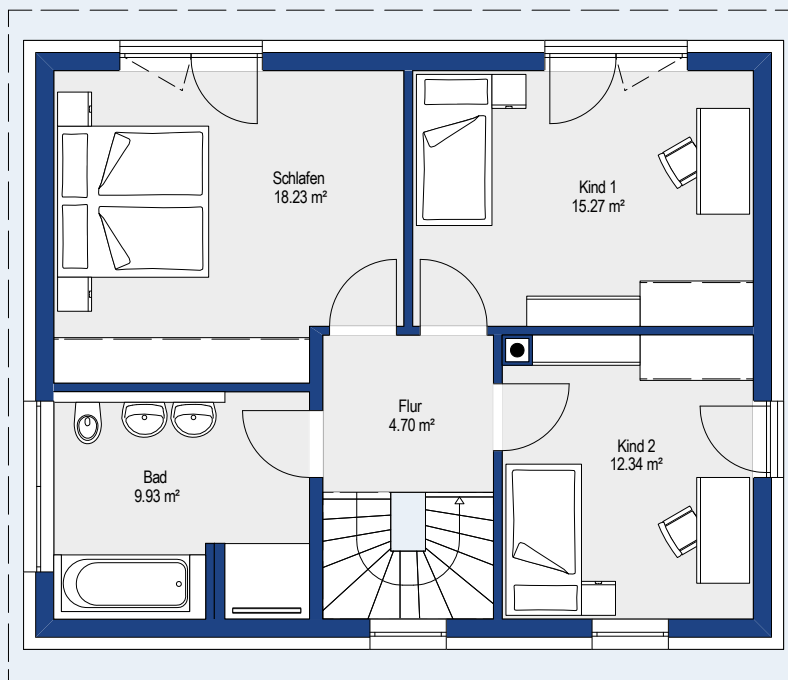
120,89 m²
63,31 m²



QR-Code für die Grundrisse des Hauses Nicki, einschließlich der Varianten im Maßstab 1:100.



Obergeschoss mit 60,47 m² Wohnfläche



Varianten von Haus Nicki



Standard

Pultdach 12°
2 Vollgeschosse

Außenmaße 10,06 x 8,06 m
Wohnfläche 120,89 m²

Keller 63,31 m²

Variante 1

Satteldach 28°
2 Vollgeschosse

Außenmaße 10,06 x 10,06 m
Wohnfläche 123,66 m²

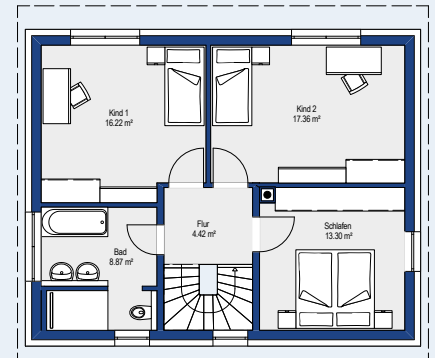
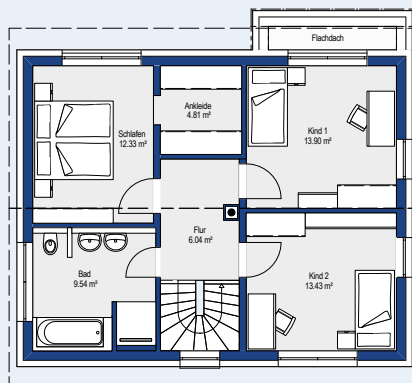
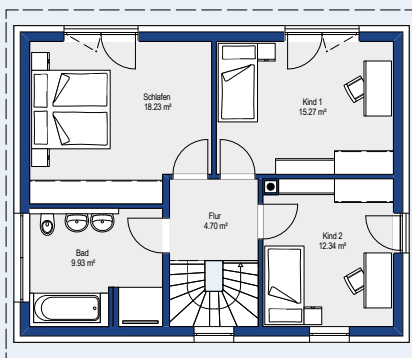
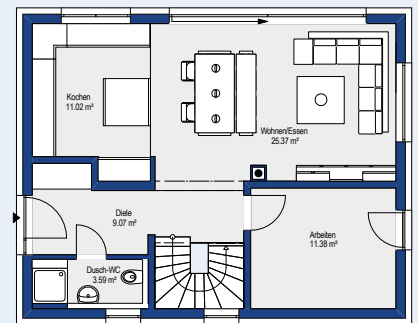
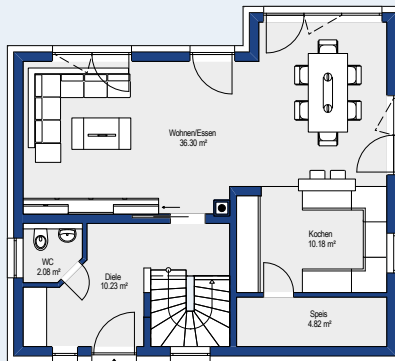
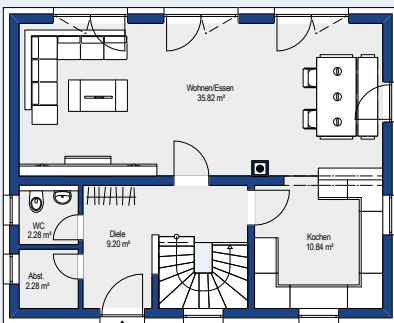
Keller 65,99 m²

Variante 2

Pultdach 12°
2 Vollgeschosse

Außenmaße 10,06 x 8,06 m
Wohnfläche 120,58 m²

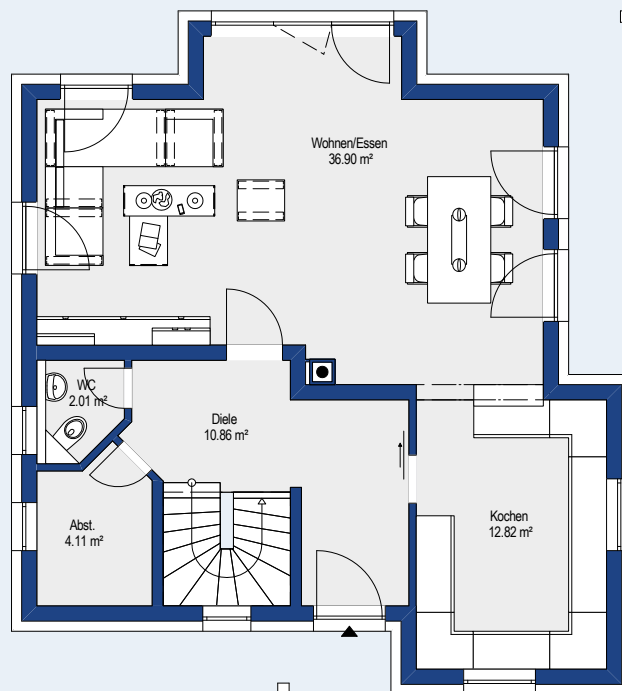
Keller 63,33 m²







Erdgeschoss mit 66,70 m² Wohnfläche



Haus Florian Standardausführung mit Keller

Dachform
Dachneigung
Vollgeschosse

Zeltdach
23°
2

Außenmaße

9,81 x 10,81 m

Wohnfläche
Keller

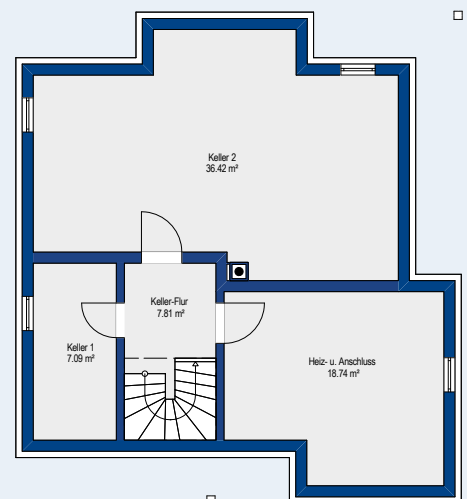
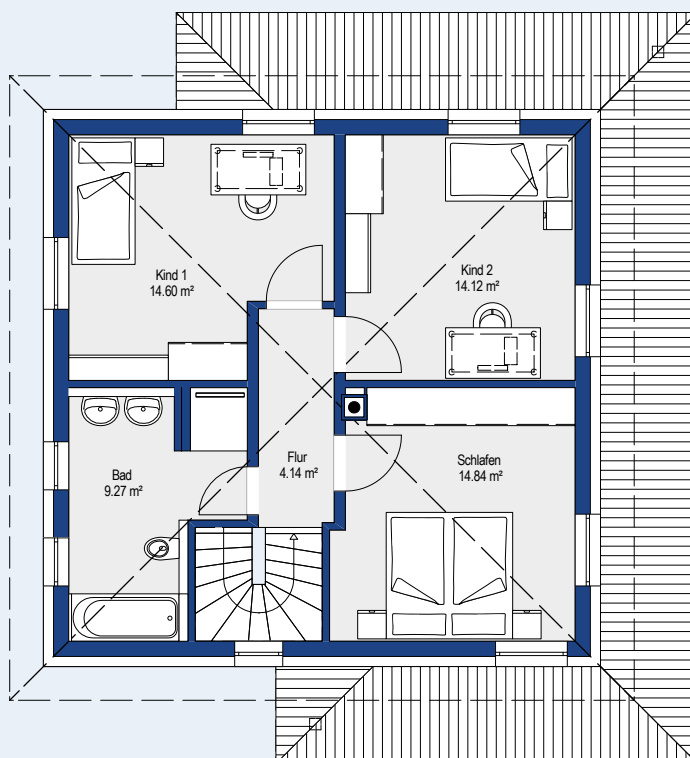
123,68 m²
70,06 m²



QR-Code für die Grundrisse des Hauses Florian, einschließlich der Varianten im Maßstab 1:100.



Obergeschoss mit 56,97 m² Wohnfläche



Varianten von Haus Florian



Standard

Zeltdach 23°
2 Vollgeschosse

Außenmaße 9,81 x 10,81 m
Wohnfläche 123,68 m²

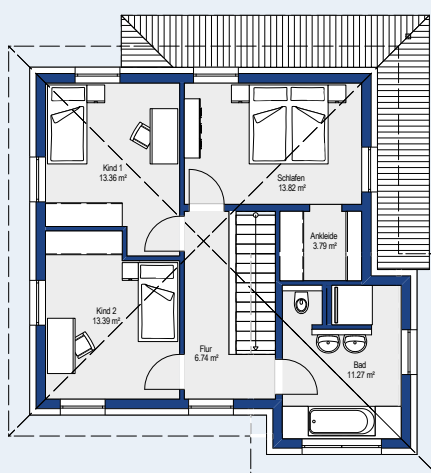
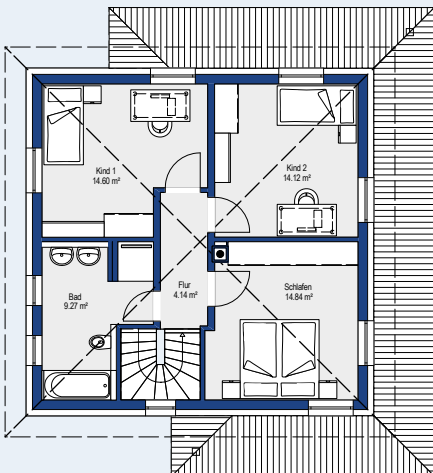
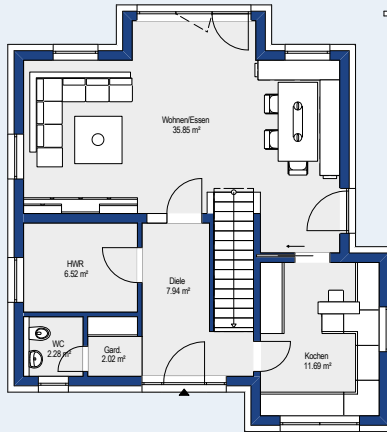
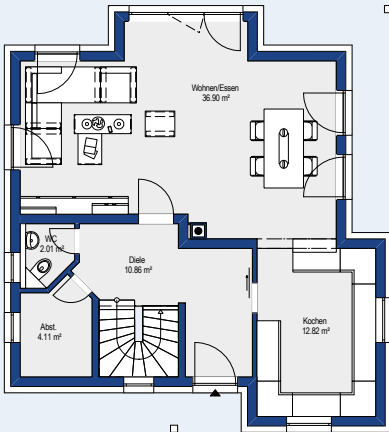
Keller 70,06 m²

Variante 1

Zeltdach 23°
2 Vollgeschosse

Außenmaße 9,81 x 10,81 m
Wohnfläche 128,66 m²

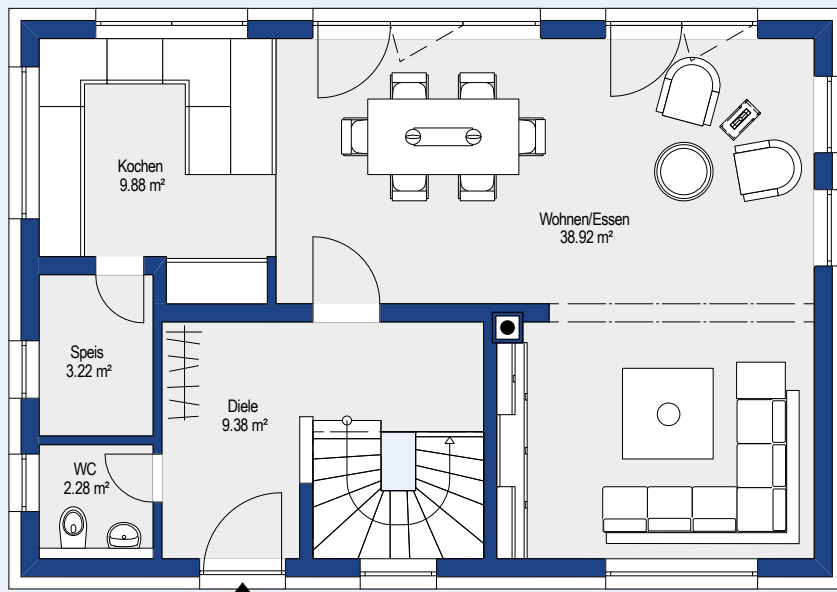
Keller 65,56 m²







Erdgeschoss mit 63,69 m² Wohnfläche



Haus Hannes Standardausführung mit Keller

Dachform
Dachneigung
Vollgeschosse

Pultdach
10°
2

Außenmaße

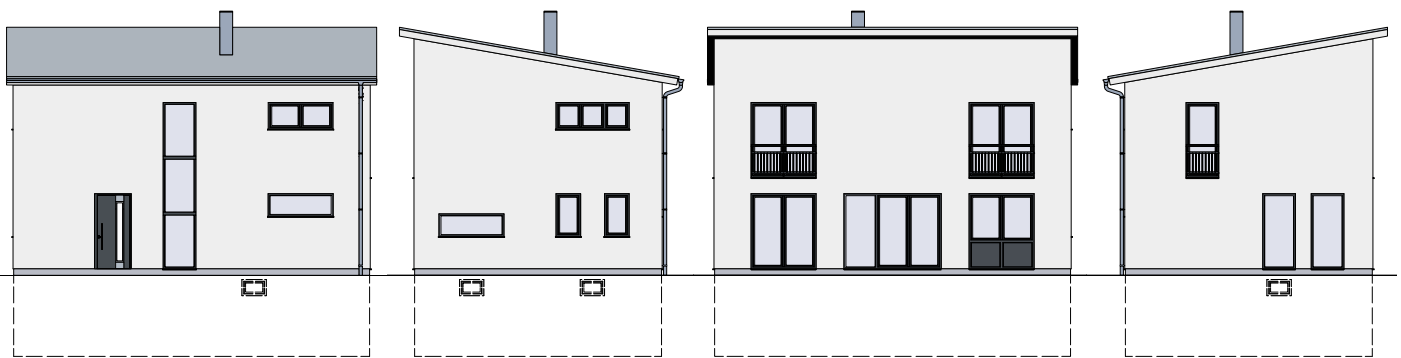
11,06 x 7,68 m

Wohnfläche
Keller

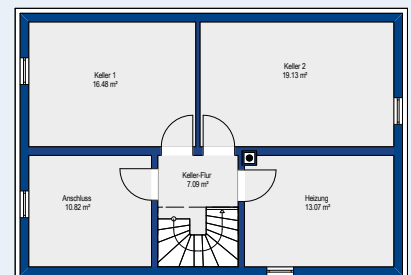
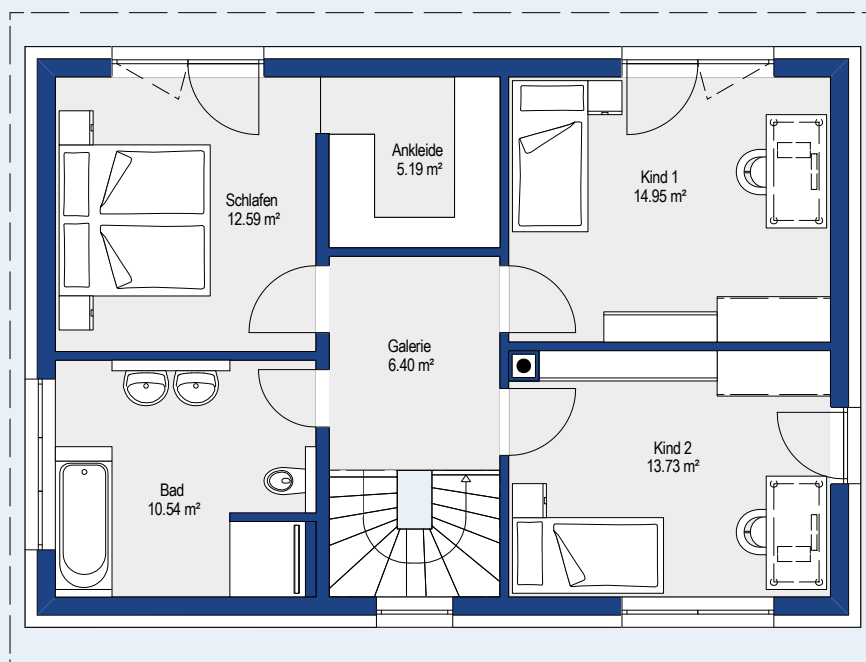
127,09 m²
66,58 m²



QR-Code für die Grundrisse des Hauses Hannes, einschließlich der Varianten im Maßstab 1:100.



Obergeschoss mit 63,40 m² Wohnfläche



Varianten von Haus Hannes



Standard

Pultdach 10°
2 Vollgeschosse

Außenmaße 11,06 x 7,68 m
Wohnfläche 127,09 m²

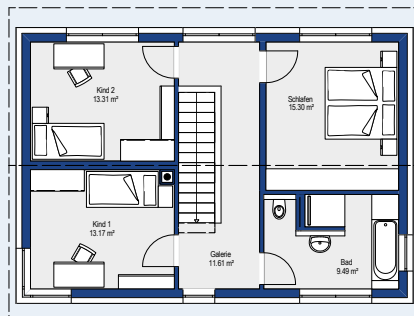
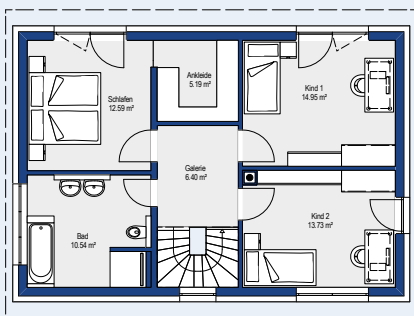
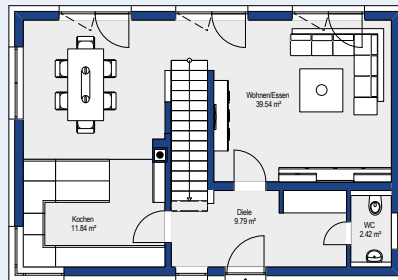
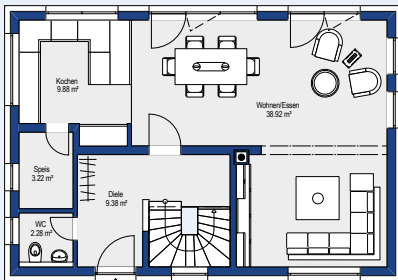
Keller 66,58 m²

Variante 1

Satteldach 28°
2 Vollgeschosse

Außenmaße 11,06 x 7,68 m
Wohnfläche 126,48 m²

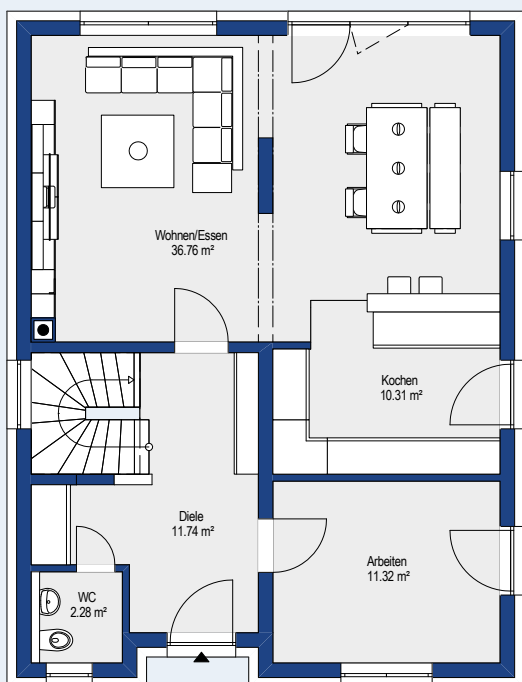
Keller 66,31 m²



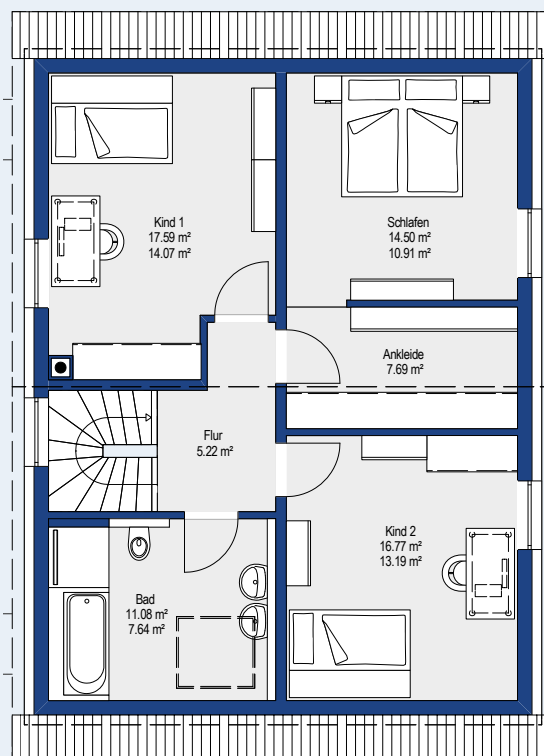




Erdgeschoss mit 72,40 m² Wohnfläche



Dachgeschoss mit 72,40 m² Wohnfläche



Haus Christian Standardausführung mit Keller

Dachform
Dachneigung
Kniestock

Satteldach
45°
50 cm

Außenmaße

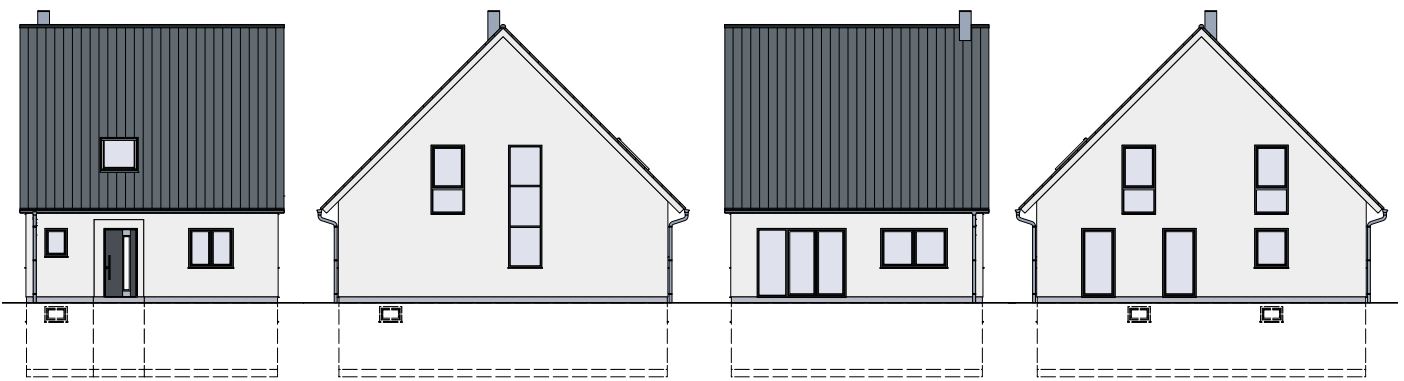
8,56x 11,18 m

Wohnfläche
Keller

131,12m²
75,12 m²



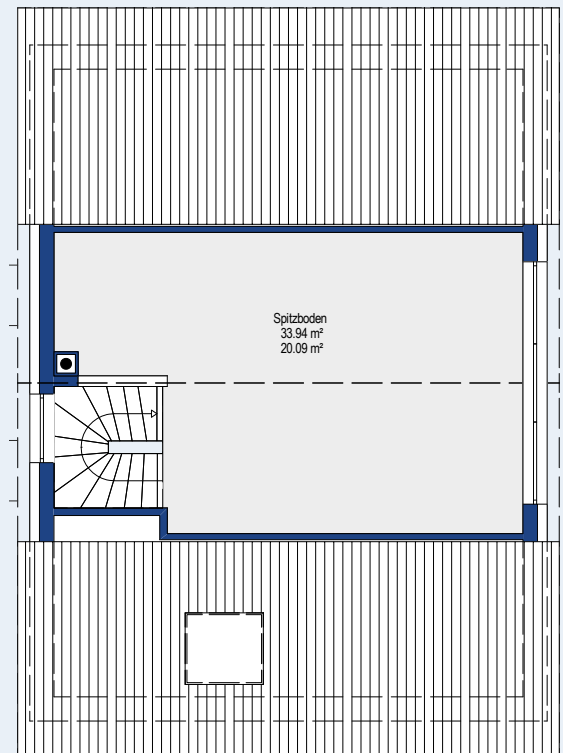
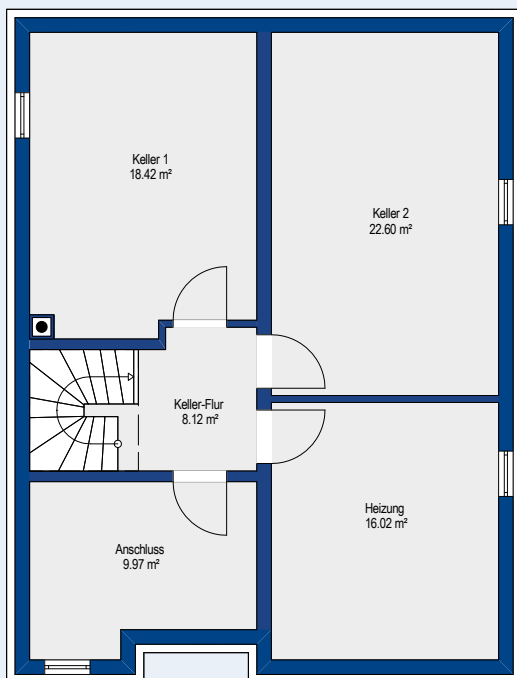
QR-Code für die Grundrisse des Hauses Christian, einschließlich der Varianten im Maßstab 1:100.



Keller mit 75,12 m² Nutzfläche



Spitzboden optional mit 20,09 m²



Varianten von Haus Christian



Standard

Satteldach 45°
Kniestock 50 cm

Außenmaße 8,56 x 11,18 m
Wohnfläche 131,12 m²

Keller 75,12 m²

Variante 1

Satteldach 45°
Kniestock 50 cm

Außenmaße 8,56 x 11,18 m
Wohnfläche 155,95 m²

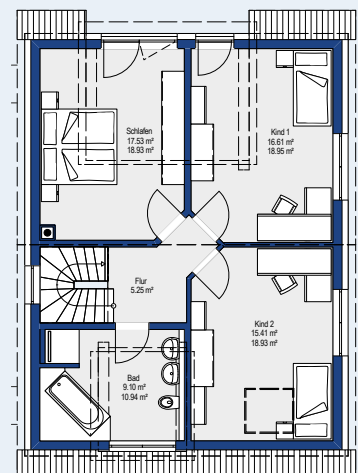
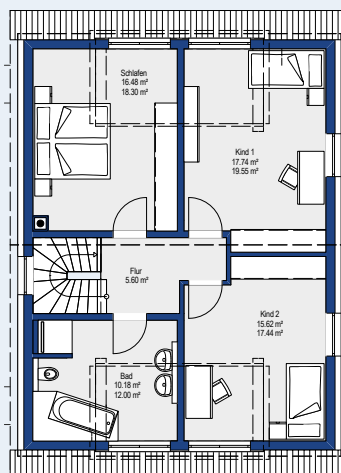
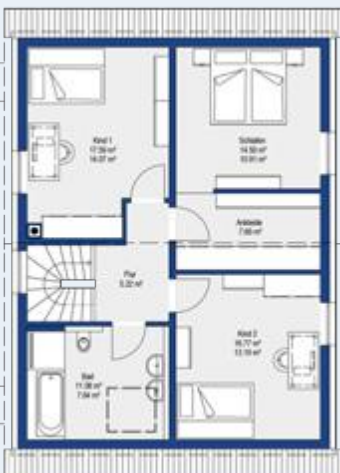
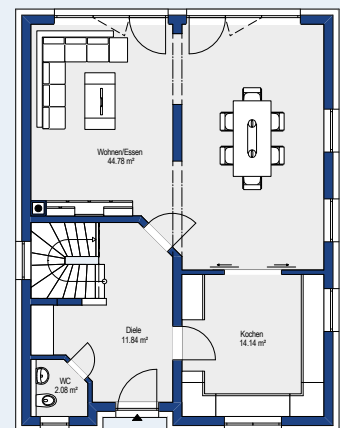
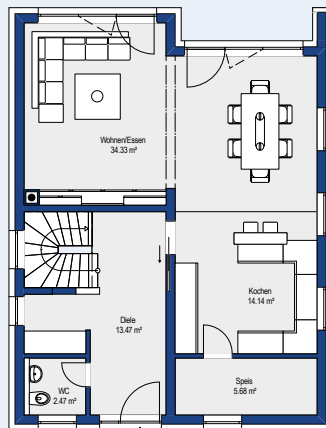
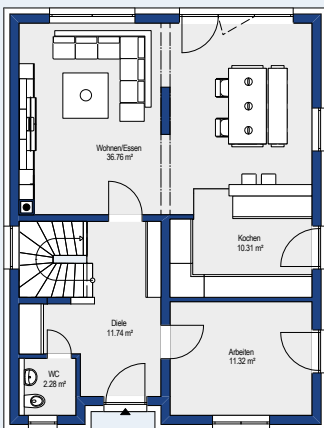
Keller 72,95 m²

Variante 2

Satteldach 45°
Kniestock 50 cm

Außenmaße 8,56 x 11,18 m
Wohnfläche 156,66 m²

Keller 75,34 m²



Christian

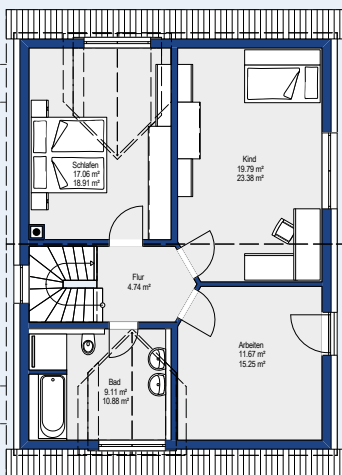
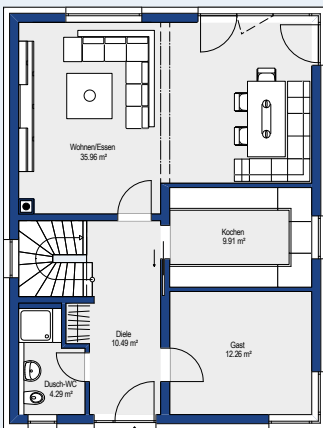


Variante 3

Satteldach 45°
Kniestock 50 cm

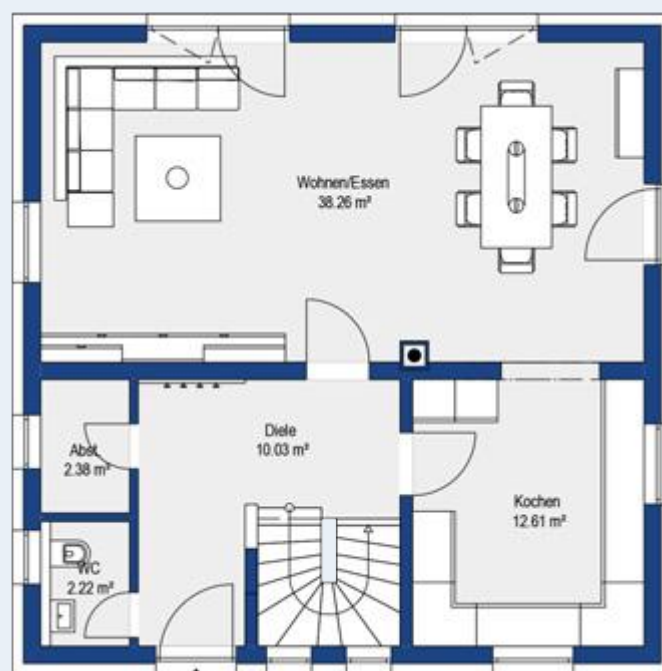
Außenmaße 8,56 x 11,18 m
Wohnfläche 154,95 m²

Keller 76,40 m²





Erdgeschoss mit 65,50 m² Wohnfläche



Haus Lukas Standardausführung mit Keller

Dachform
Dachneigung
Vollgeschosse

Zeltdach
23°
2

Außenmaße

9,31 x 9,31 m

Wohnfläche
Keller

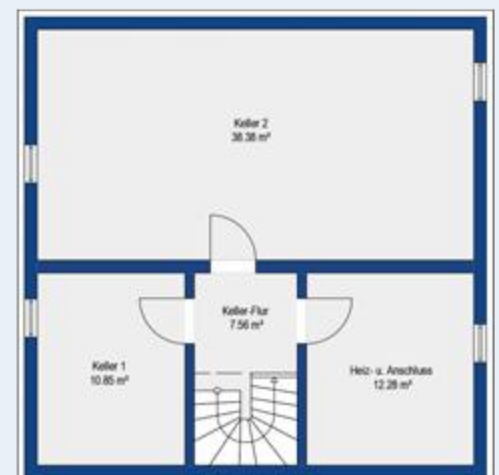
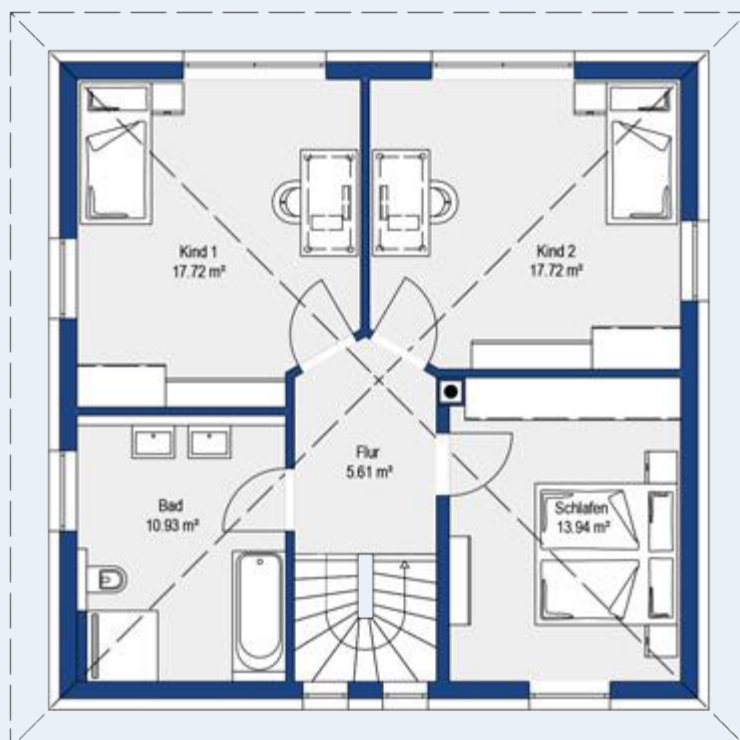
131,42m²
68,94 m²



QR-Code für die Grundrisse des Hauses Lukas, einschließlich der Varianten im Maßstab 1:100.



Obergeschoss mit 65,92 m² Wohnfläche



Varianten von Haus Lukas



Standard

Zeltdach 23°
2 Vollgeschosse

Außenmaße 9,31 x 9,31 m
Wohnfläche 131,42 m²

Keller 68,94 m²

Variante 1

Zeltdach 23°
2 Vollgeschosse

Außenmaße 9,31 x 9,31 m
Wohnfläche 130,91 m²

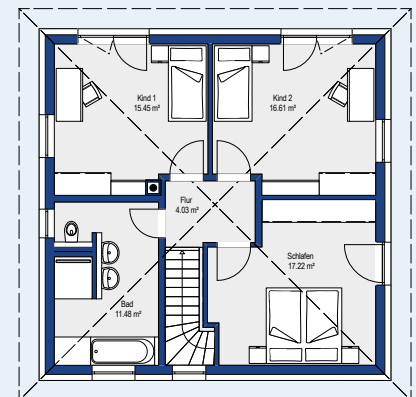
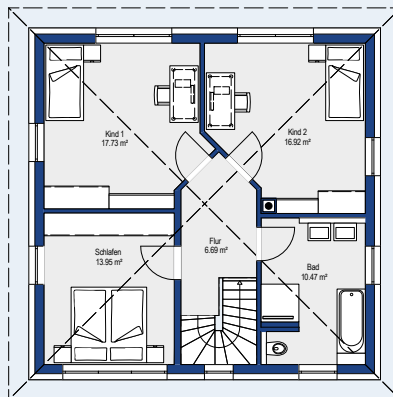
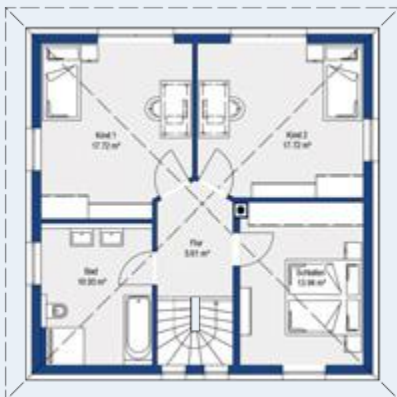
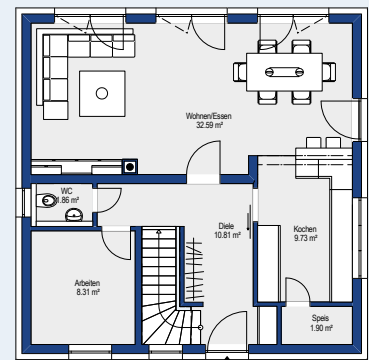
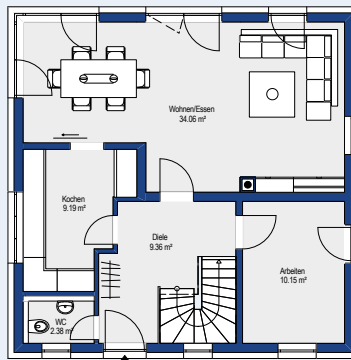
Keller 68,03 m²

Variante 2

Zeltdach 23°
2 Vollgeschosse

Außenmaße 9,31 x 9,31 m
Wohnfläche 129,98 m²

Keller 68,52 m²





Variante 3

Zeltdach 23°
2 Vollgeschosse

Außenmaße 10,06 x 10,06 m
Wohnfläche 135,84 m²

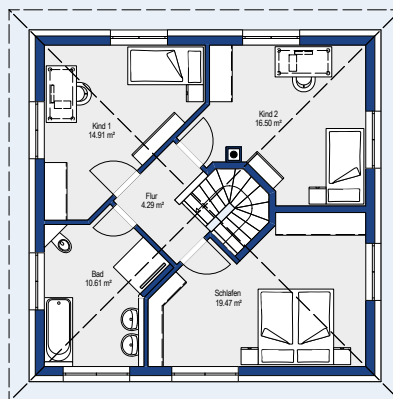
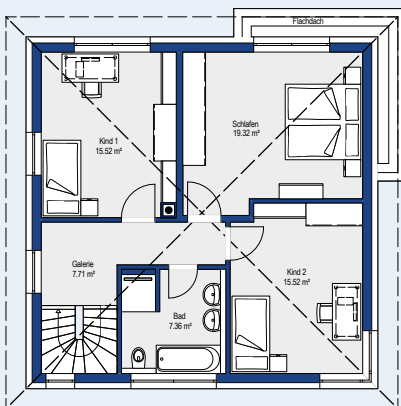
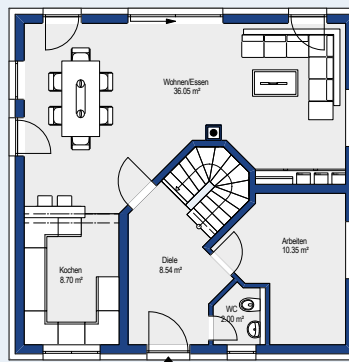
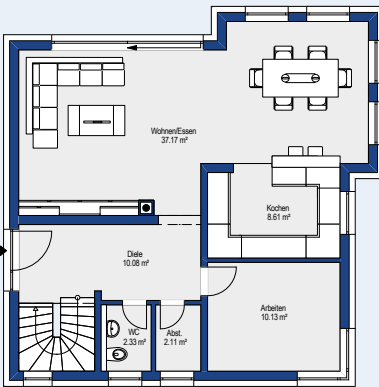
Keller 73,04 m²

Variante 4

Zeltdach 23°
2 Vollgeschosse

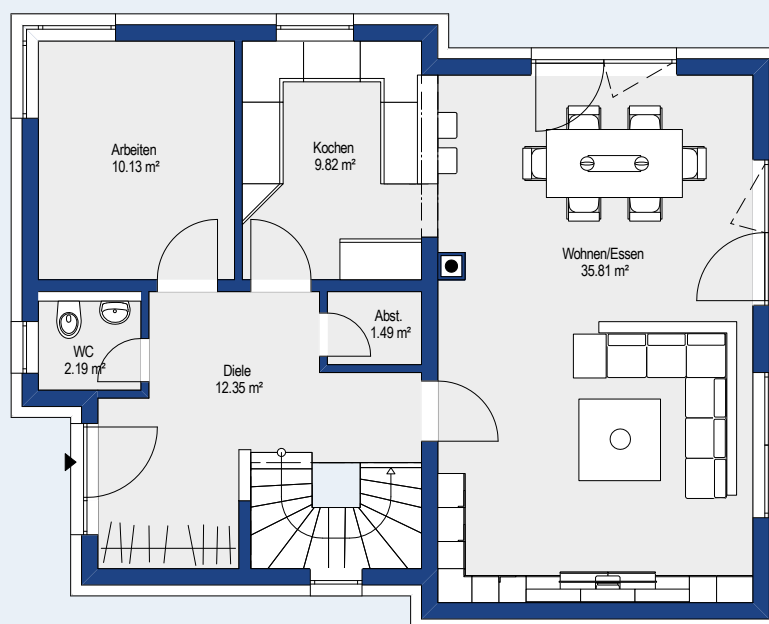
Außenmaße 9,31 x 9,31 m
Wohnfläche 131,43 m²

Keller 68,62 m²





Erdgeschoss mit 71,78 m² Wohnfläche



Haus Steffen Standardausführung mit Keller

Dachform Satteldach
 Dachneigung 45°
 Kniestock 50 cm

Außenmaße 11,31 x 9,06 m

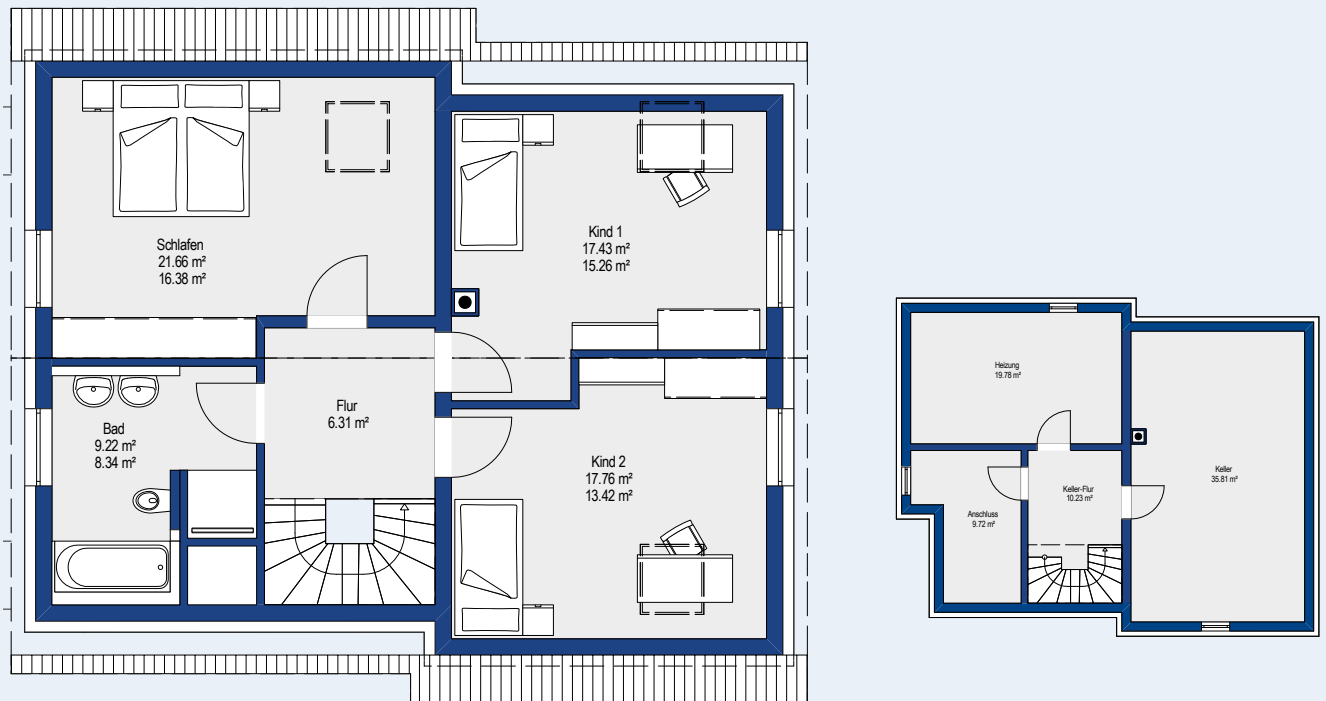
Wohnfläche 131,49 m²
 Keller 75,54 m²



QR-Code für die Grundrisse des Hauses Steffen, einschließlich der Varianten im Maßstab 1:100.



Dachgeschoss mit 59,71 m² Wohnfläche



Varianten von Haus Steffen



Standard

Satteldach 45°
Kniestock 50 cm

Außenmaße 11,31 x 9,06 m
Wohnfläche 131,49 m²

Keller 75,54 m²



Variante 1

Satteldach 45°
Kniestock 50 cm

Außenmaße 11,31 x 9,06 m
Wohnfläche 139,42 m²

Keller 79,51 m²

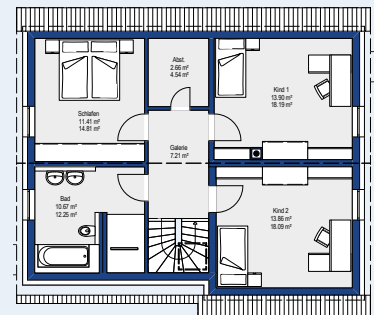
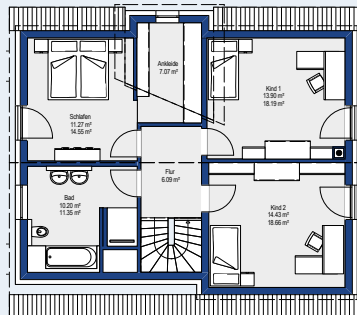
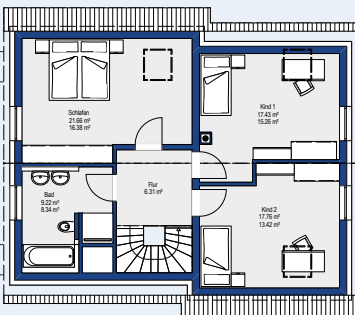
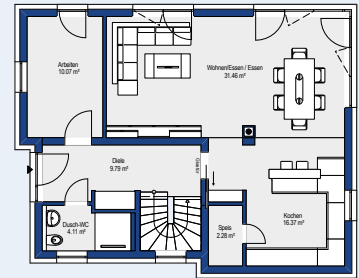
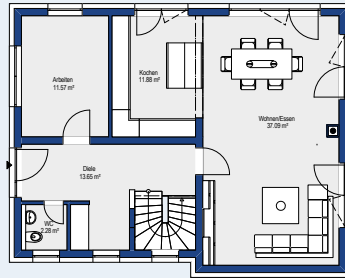
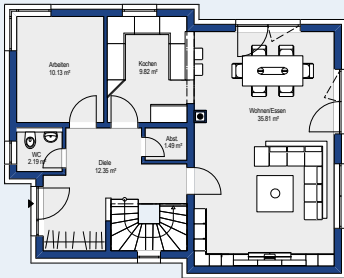


Variante 2

Satteldach 45°
Kniestock 50 cm

Außenmaße 11,31 x 9,06 m
Wohnfläche 133,76 m²

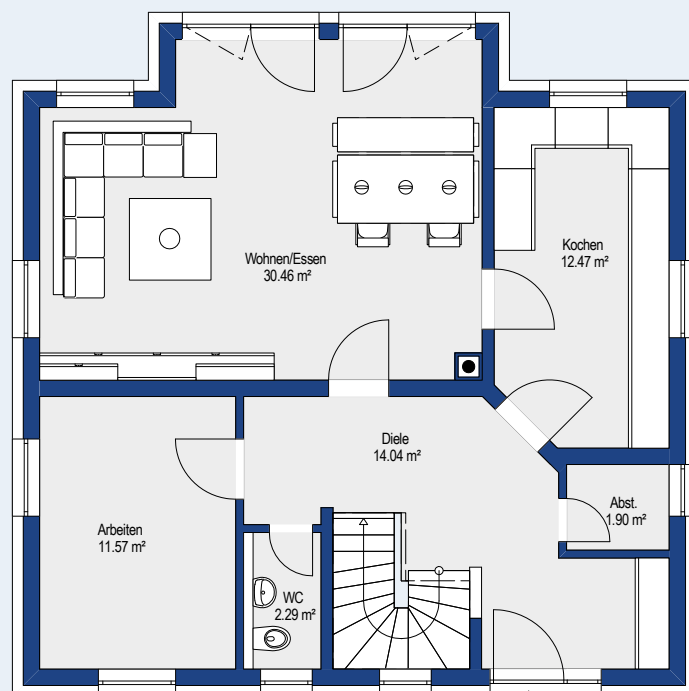
Keller 77,33 m²







Erdgeschoss mit 72,72 m² Wohnfläche



Haus Daniel Standardausführung mit Keller

Dachform
Dachneigung
Kniestock

Satteldach
45°
50 cm

Außenmaße

10,06 x 10,06 m

Wohnfläche
Keller

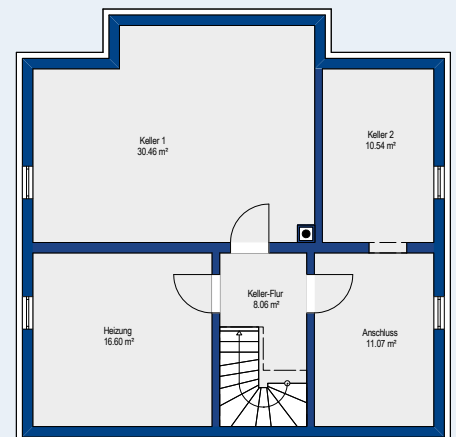
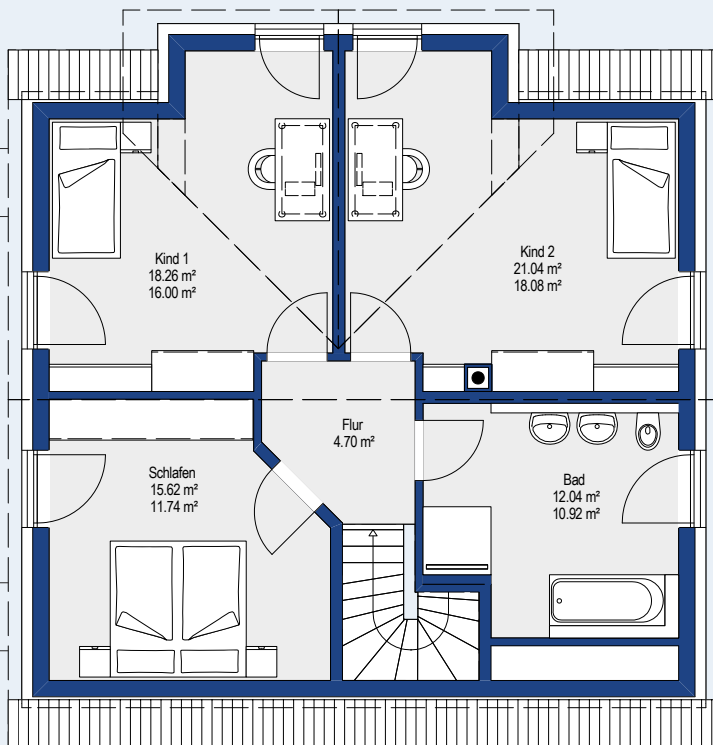
134,17 m²
76,72 m²



QR-Code für die Grundrisse des Hauses Daniel, einschließlich der Varianten im Maßstab 1:100.



Dachgeschoss mit 61,45 m² Wohnfläche



Varianten von Haus Daniel



Standard

Satteldach 45°
Kniestock 50 cm

Außenmaße 10,06 x 10,06 m
Wohnfläche 134,17 m²

Keller 76,72 m²

Variante 1

Satteldach 45°
Kniestock 50 cm

Außenmaße 10,06 x 10,06 m
Wohnfläche 132,85 m²

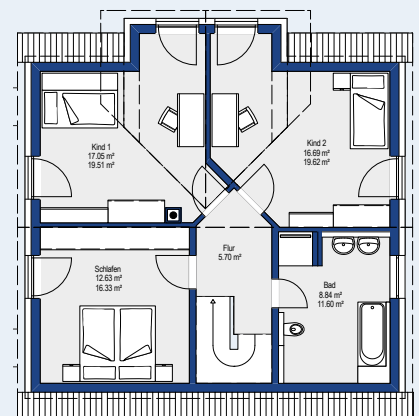
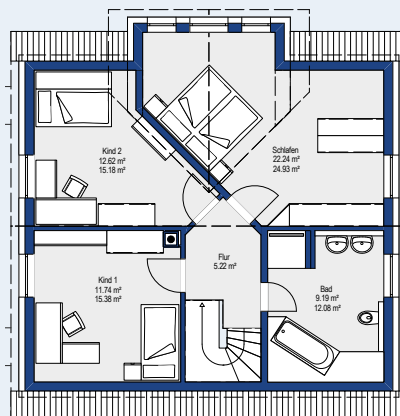
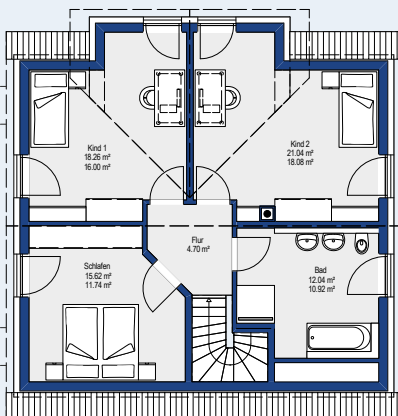
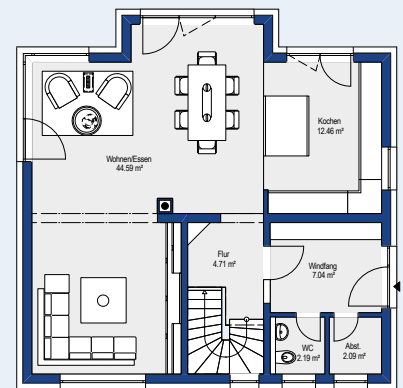
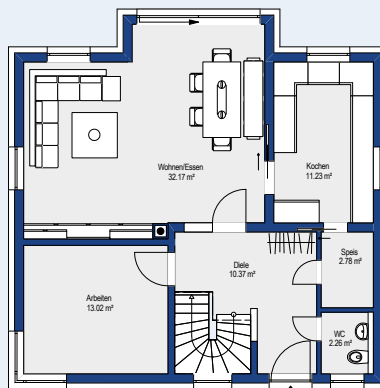
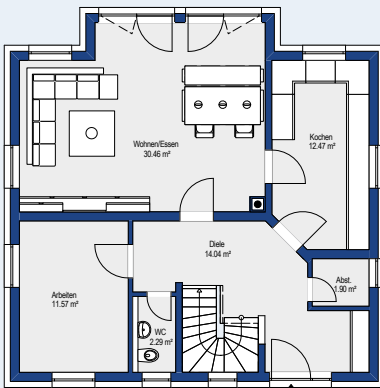
Keller 75,66 m²

Variante 2

Satteldach 45°
Kniestock 50 cm

Außenmaße 10,06 x 10,06 m
Wohnfläche 133,99 m²

Keller 75,66 m²





Variante 3

Satteldach 45°
Kniestock 50 cm

Außenmaße 10,06 x 10,06 m
Wohnfläche 135,59 m²

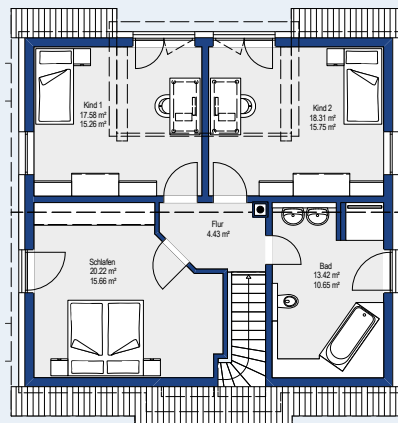
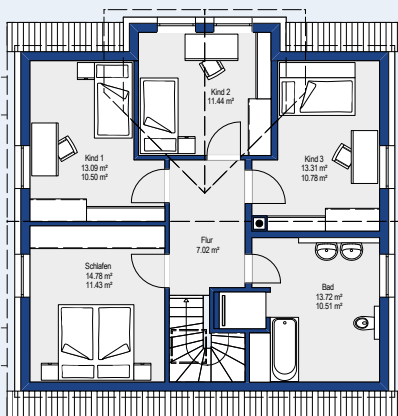
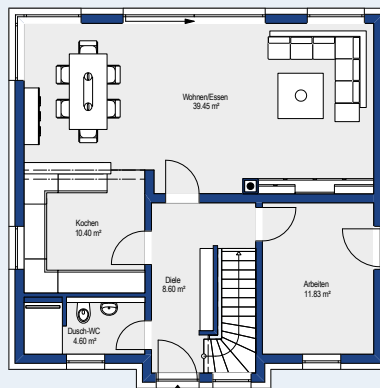
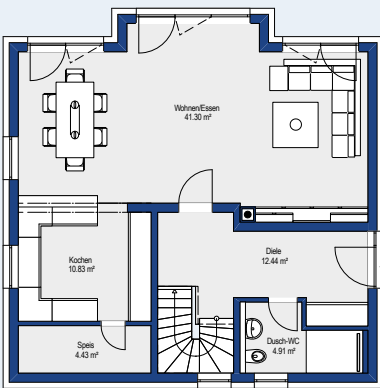
Keller 77,09 m²

Variante 4

Satteldach 45°
Kniestock 50 cm

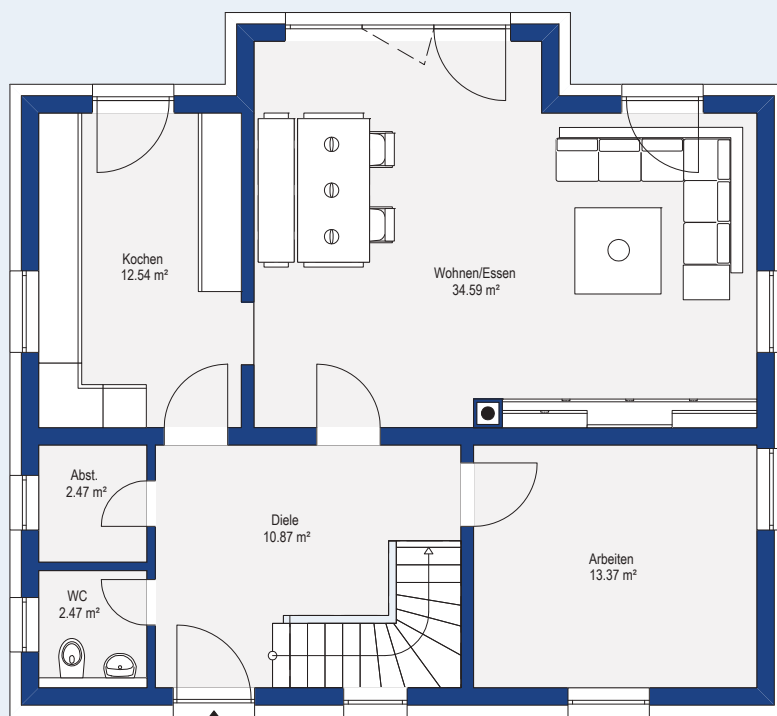
Außenmaße 10,06 x 10,06 m
Wohnfläche 136,63 m²

Keller 78,19 m²





Erdgeschoss mit 76,31 m² Wohnfläche



Haus Markus Standardausführung mit Keller

Dachform
Dachneigung
Kniestock

Satteldach
45°
50 cm

Außenmaße

10,81 x 9,81 m

Wohnfläche
Keller

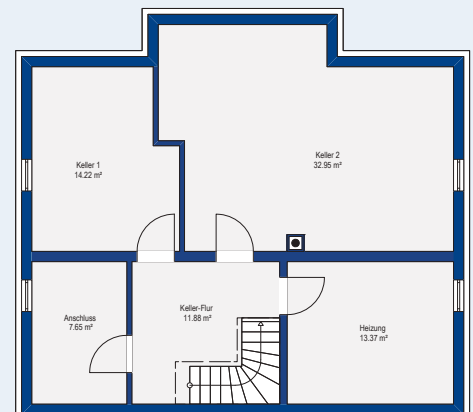
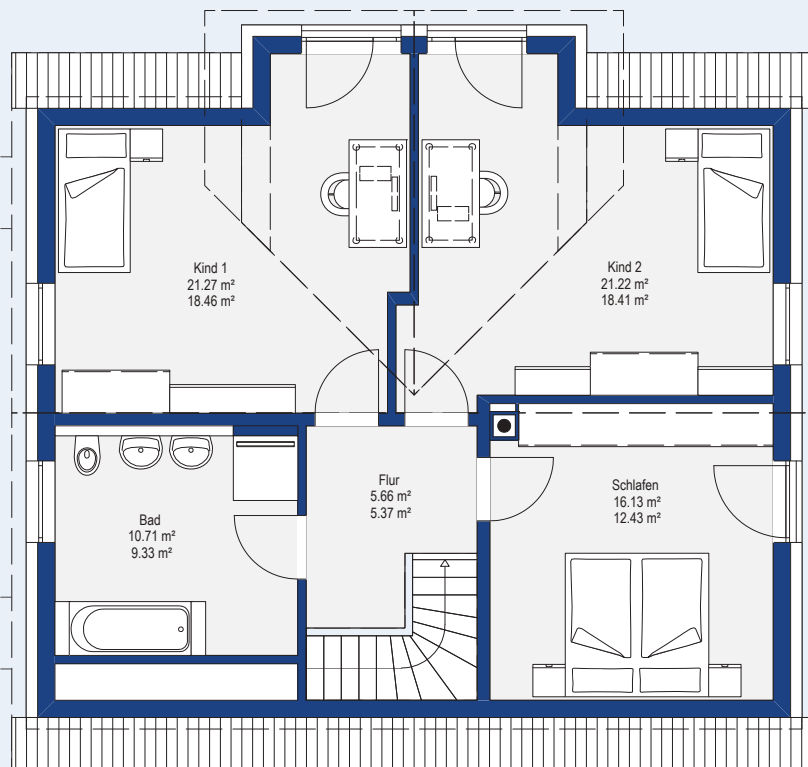
140,30 m²
80,07 m²



QR-Code für die Grundrisse des Hauses Markus, einschließlich der Varianten im Maßstab 1:100.



Dachgeschoss mit 63,99 m² Wohnfläche



Varianten von Haus Markus



Standard

Satteldach 45°
Kniestock 50 cm

Außenmaße 10,81 x 9,81 m
Wohnfläche 140,30 m²

Keller 80,07 m²

Variante 1

Satteldach 45°
Kniestock 50 cm

Außenmaße 10,81 x 10,31 m
Wohnfläche 140,62 m²

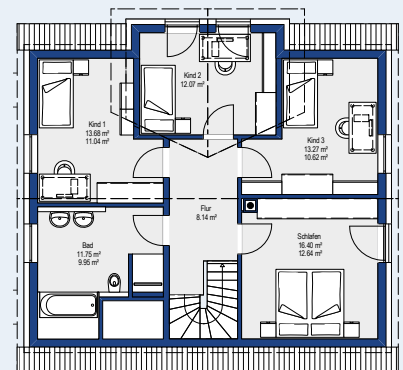
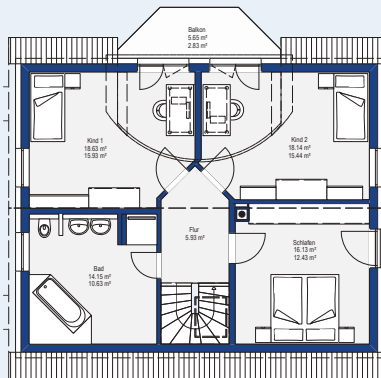
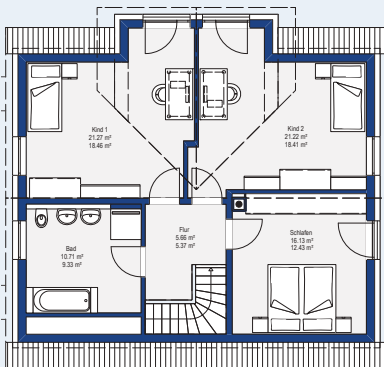
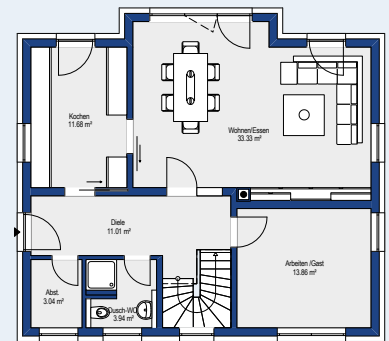
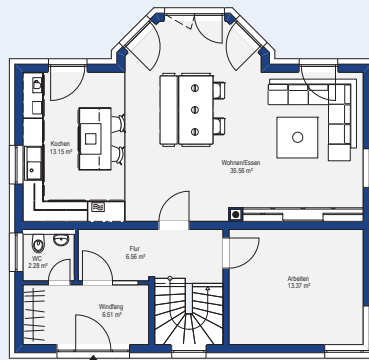
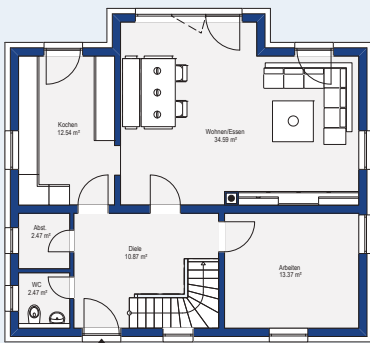
Keller 75,98 m²

Variante 2

Satteldach 45°
Kniestock 50 cm

Außenmaße 10,81 x 9,81 m
Wohnfläche 141,32 m²

Keller 81,25 m²



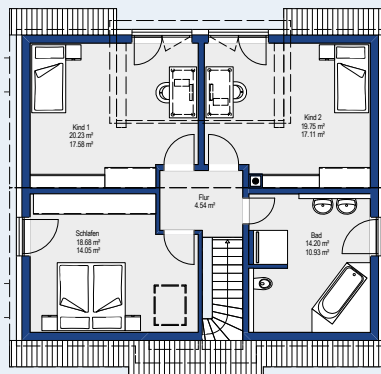
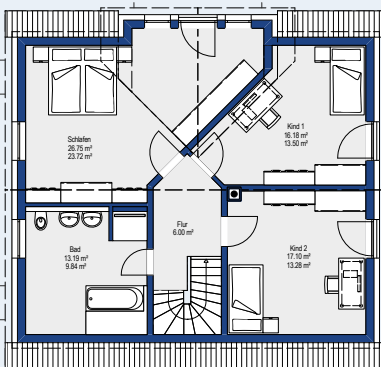
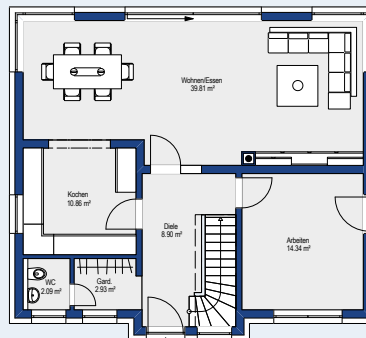
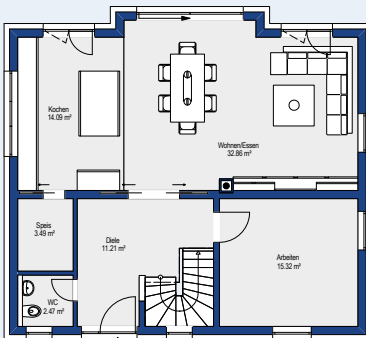


Variante 3

Satteldach 45°
 Kniestock 50 cm
 Außenmaße 10,81 x 9,81 m
 Wohnfläche 145,79 m²
 Keller 82,75 m²

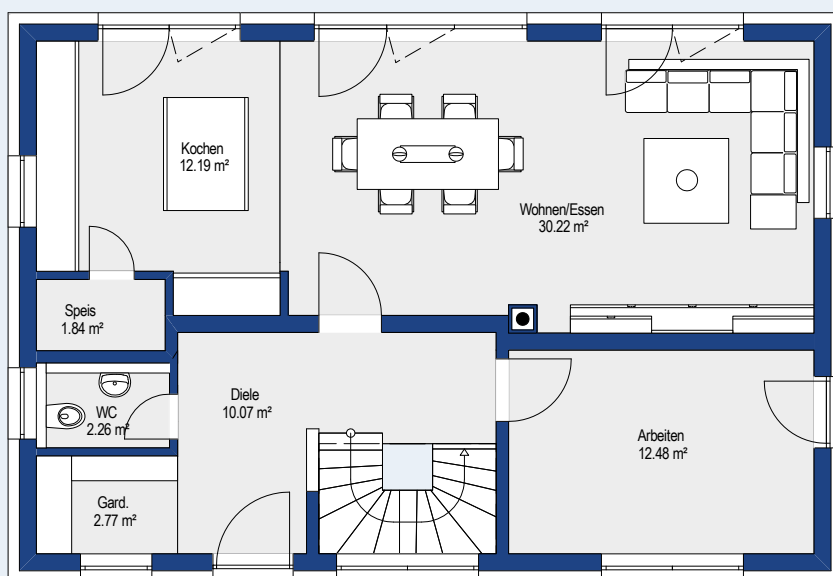
Variante 4

Satteldach 45°
 Kniestock 50 cm
 Außenmaße 10,81 x 9,81 m
 Wohnfläche 143,13 m²
 Keller 82,11 m²





Erdgeschoss mit 71,82 m² Wohnfläche



Haus Philip Standardausführung mit Keller

Dachform
Dachneigung
Vollgeschosse

Walmdach
25°
2

Außenmaße

11,81 x 8,06 m

Wohnfläche
Keller

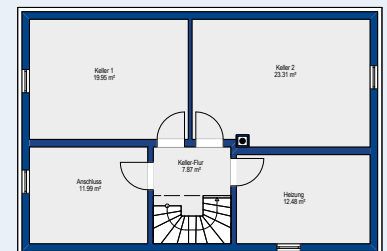
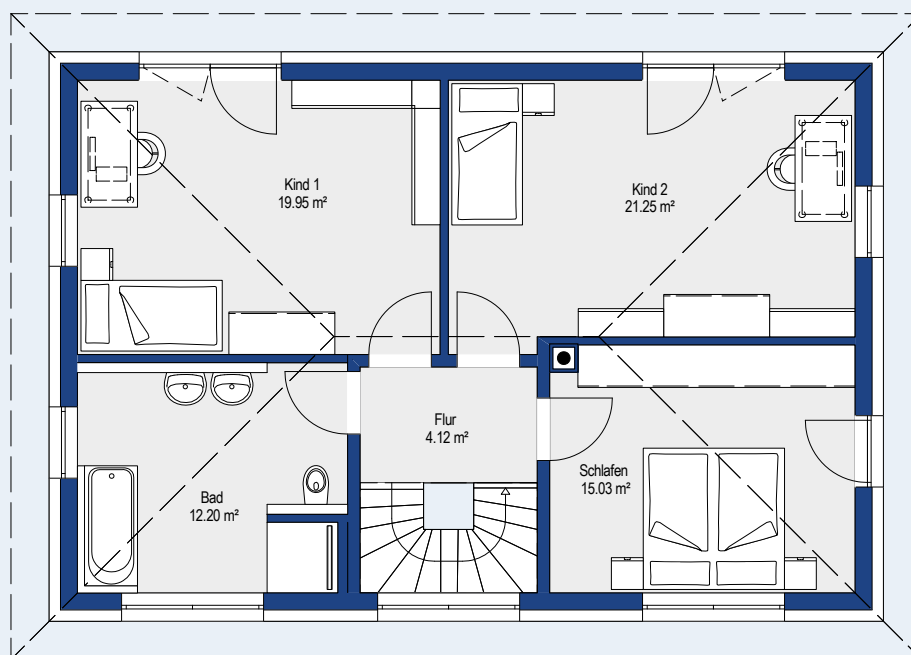
144,37m²
75,60 m²



QR-Code für die Grundrisse des Hauses Philip, einschließlich der Varianten im Maßstab 1:100.



Obergeschoss mit 72,54 m² Wohnfläche



Varianten von Haus Philip



Standard

Walmdach 25°
2 Vollgeschosse

Außenmaße 11,81 x 8,06 m
Wohnfläche 144,37 m²

Keller 75,60 m²

Variante 1

Satteldach 28°
2 Vollgeschosse

Außenmaße 11,81 x 9,56 m
Wohnfläche 145,29 m²

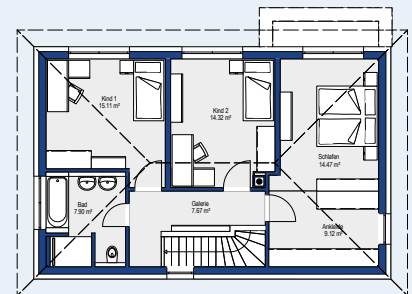
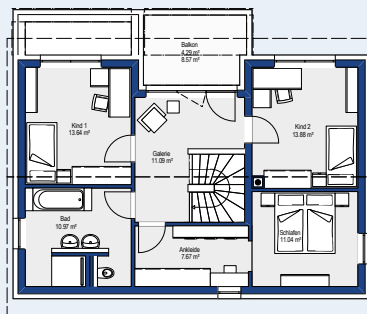
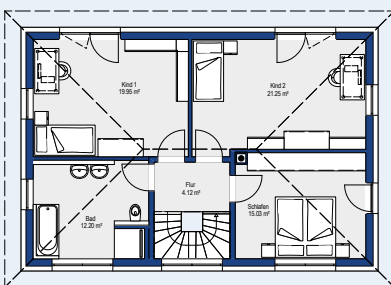
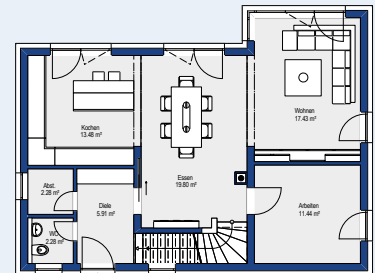
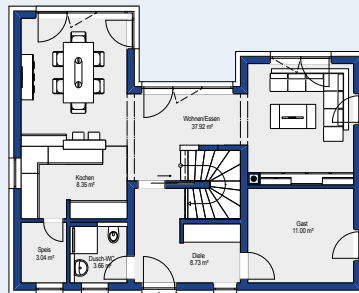
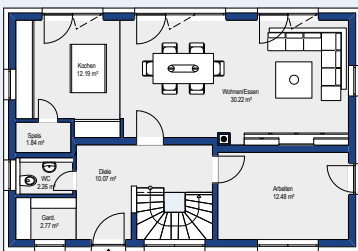
Keller 76,58 m²

Variante 3

Walmdach 25°
2 Vollgeschosse

Außenmaße 11,81 x 8,93 m
Wohnfläche 141,22 m²

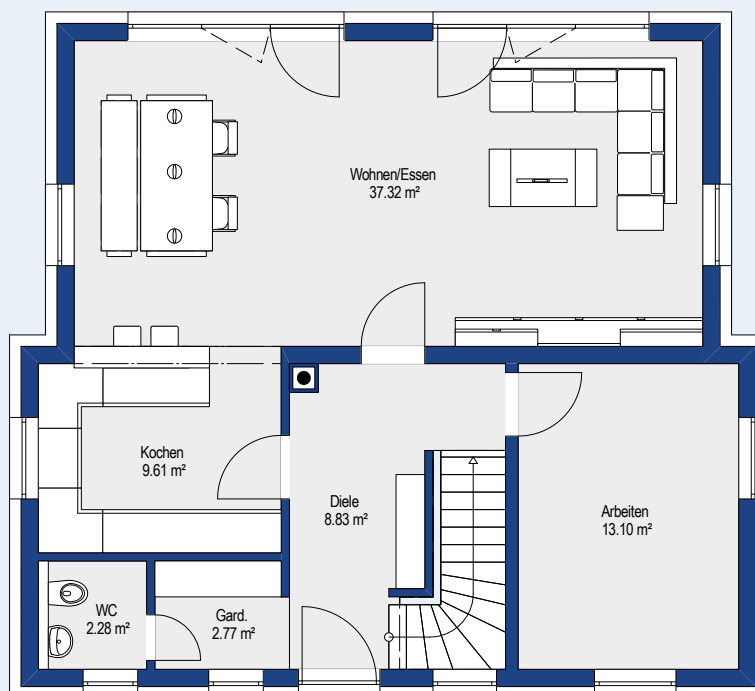
Keller 75,13 m²







Erdgeschoss mit 73,32 m² Wohnfläche



Haus Leon Standardausführung mit Keller

Dachform
Dachneigung
Vollgeschosse

versetztes Pultdach
23° / 28°
2

Außenmaße

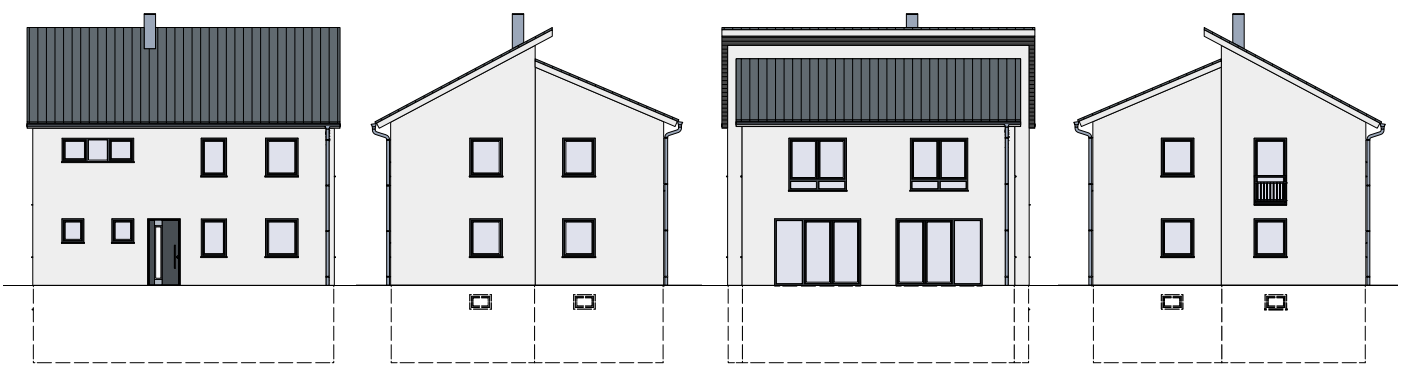
10,56 x 9,56 m

Wohnfläche
Keller

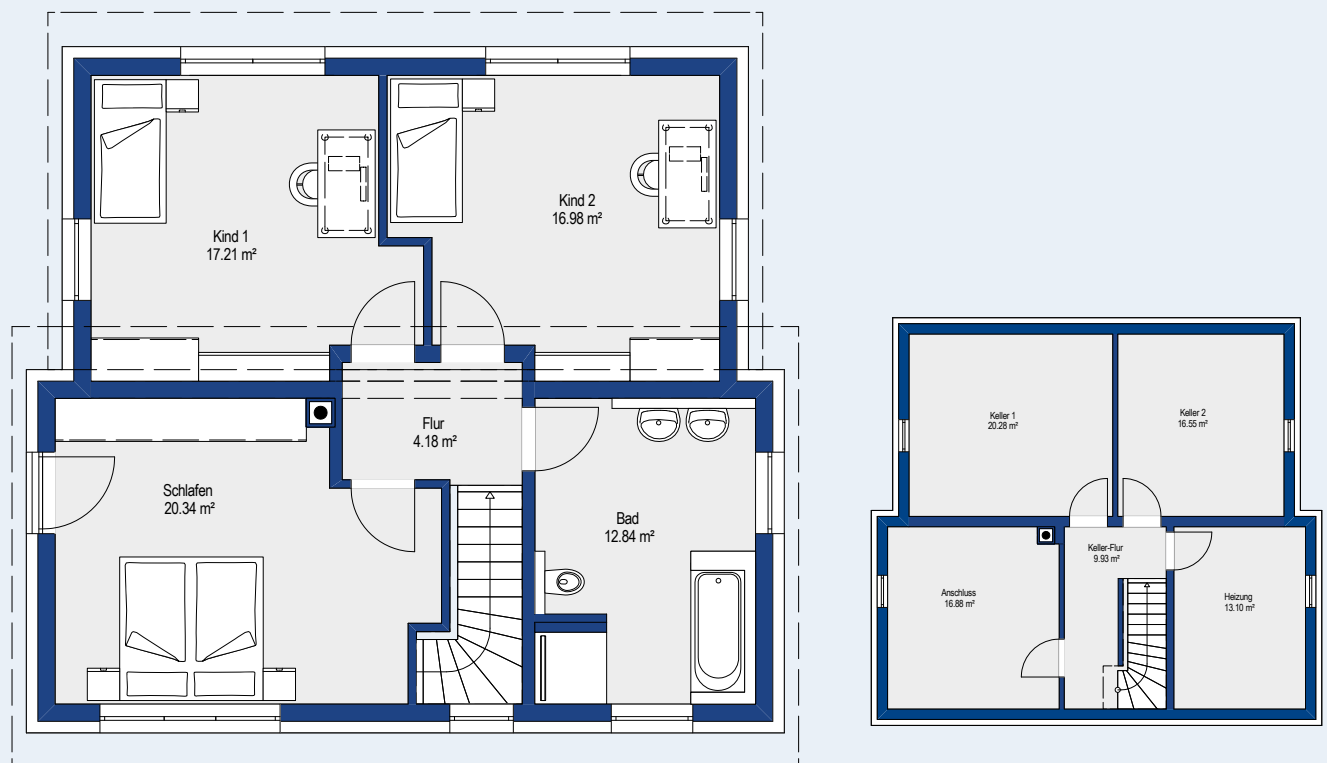
145,46 m²
76,73 m²



QR-Code für die Grundrisse des Hauses Leon, einschließlich der Varianten im Maßstab 1:100.



Obergeschoss mit 71,55 m² Wohnfläche



Varianten von Haus Leon



Standard

versetztes Pultdach 23° / 28°
2 Vollgeschosse

Außenmaße 10,56 x 9,56 m
Wohnfläche 145,46 m²

Keller 76,73 m²



Variante 1

versetztes Pultdach 23° / 28°
2 Vollgeschosse

Außenmaße 10,56 x 9,56 m
Wohnfläche 149,38 m²

ohne Keller



Variante 2

versetztes Pultdach 23° / 28°
2 Vollgeschosse

Außenmaße 10,56 x 9,56 m
Wohnfläche 147,03 m²

Keller 76,78 m²





Variante 3

versetztes Pultdach 23° / 28°
2 Vollgeschosse

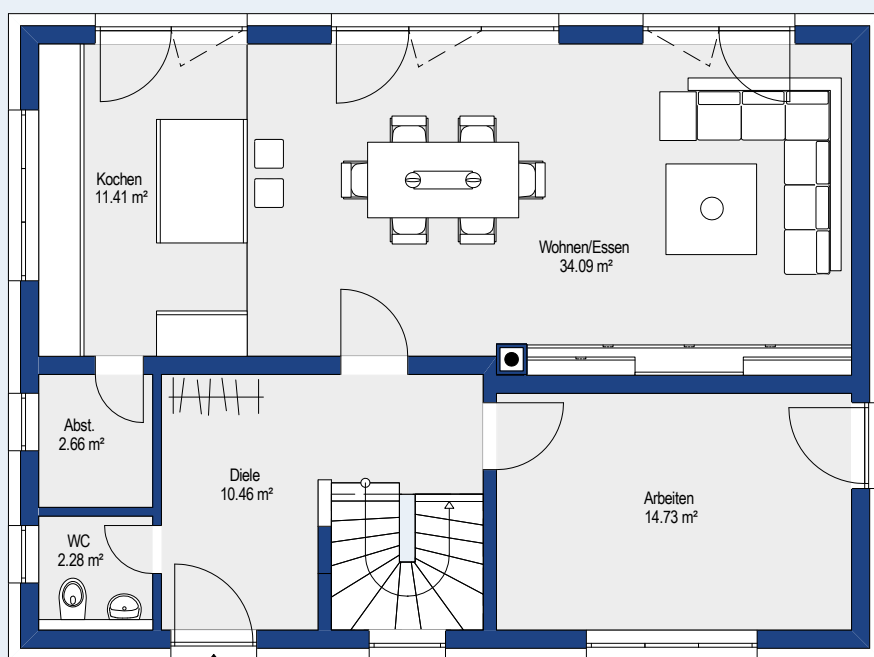
Außenmaße 10,56 x 9,56 m
Wohnfläche 150,35 m²

ohne Keller





Erdgeschoss mit 75,63 m² Wohnfläche



Haus Thomas Standardausführung mit Keller

Dachform Satteldach
 Dachneigung 28°
 Vollgeschosse 2

Außenmaße 11,56 x 8,56 m

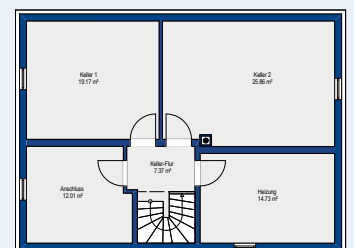
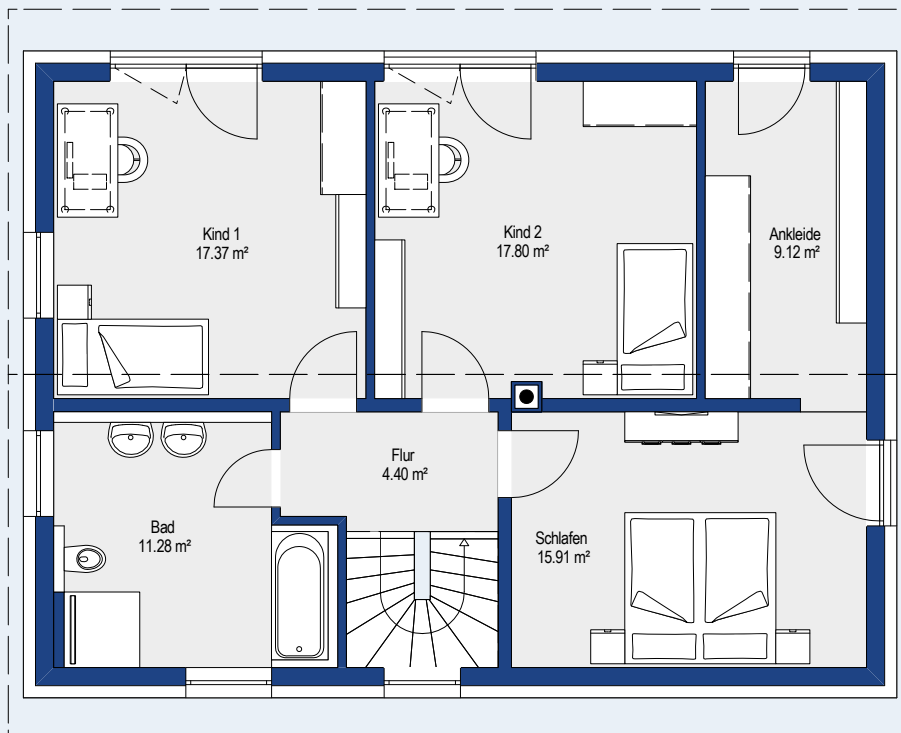
Wohnfläche 151,50 m²
 Keller 79,15 m²



QR-Code für die Grundrisse des Hauses Thomas, einschließlich der Varianten im Maßstab 1:100.



Obergeschoss mit 75,87 m² Wohnfläche



Varianten von Haus Thomas



Standard

Satteldach 28°
2 Vollgeschosse
Außenmaße 11,56 x 8,56 m
Wohnfläche 151,50 m²
Keller 79,15 m²



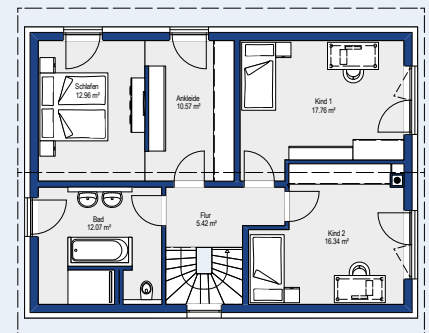
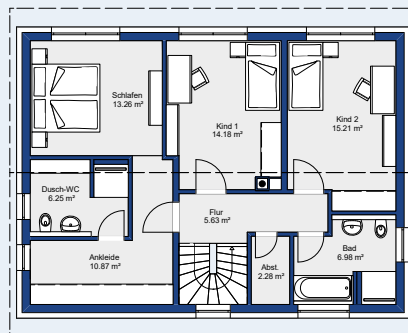
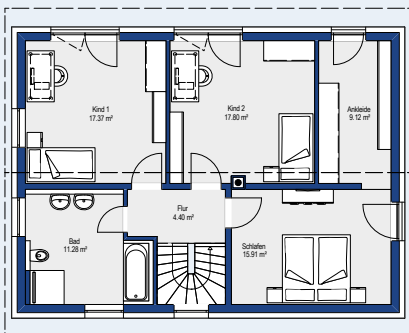
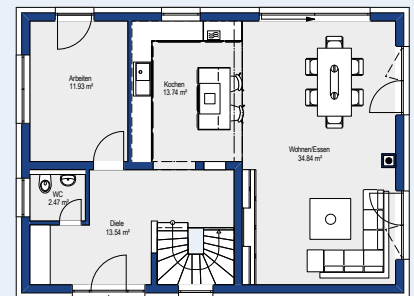
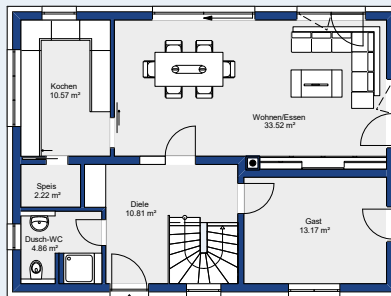
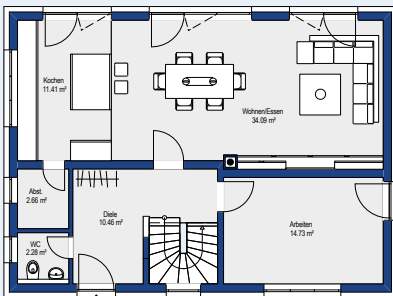
Variante 1

Satteldach 28°
2 Vollgeschosse
Außenmaße 11,56 x 8,56 m
Wohnfläche 149,81 m²
Keller 79,09 m²



Variante 2

Satteldach 28°
2 Vollgeschosse
Außenmaße 11,56 x 8,56 m
Wohnfläche 151,64 m²
Keller 78,95 m²





Variante 3

Satteldach 28°
2 Vollgeschosse

Außenmaße 11,56 x 8,56 m
Wohnfläche 150,46 m²

Keller 78,99 m²

Variante 4

Satteldach 28°
2 Vollgeschosse

Außenmaße 11,56 x 8,56 m
Wohnfläche 150,97 m²

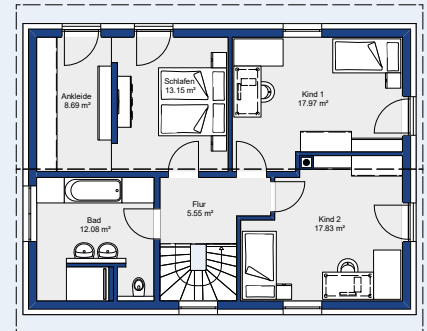
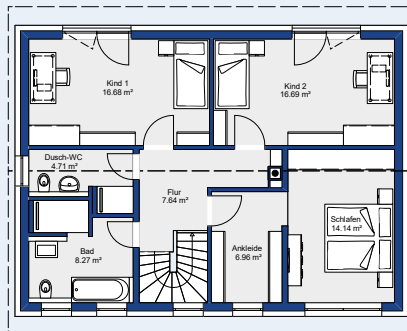
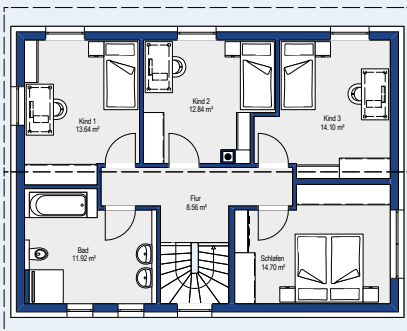
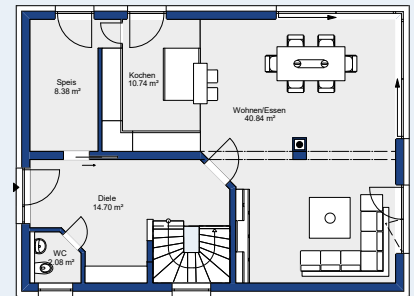
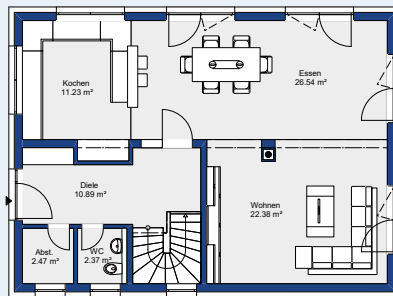
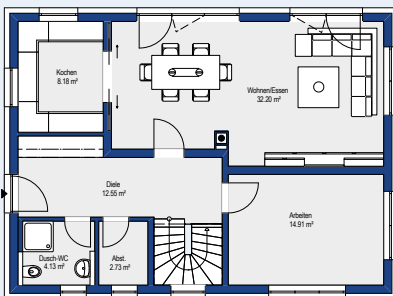
Keller 78,98 m²

Variante 5

Satteldach 28°
2 Vollgeschosse

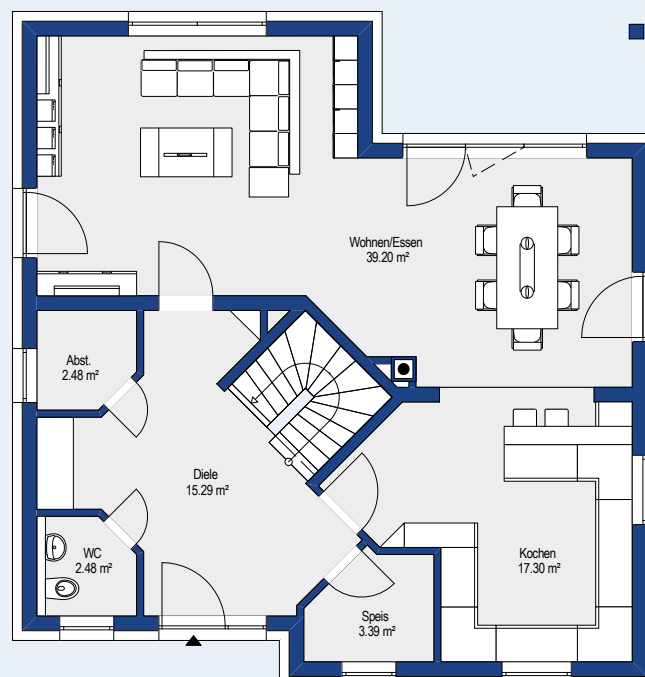
Außenmaße 11,56 x 8,56 m
Wohnfläche 152,02 m²

Keller 79,04 m²





Erdgeschoss mit 80,14 m² Wohnfläche



Haus Michael Standardausführung mit Keller

Dachform
Dachneigung
Kniestock

Satteldach
45°
50 cm

Außenmaße

10,56 x 11,06 m

Wohnfläche
Keller

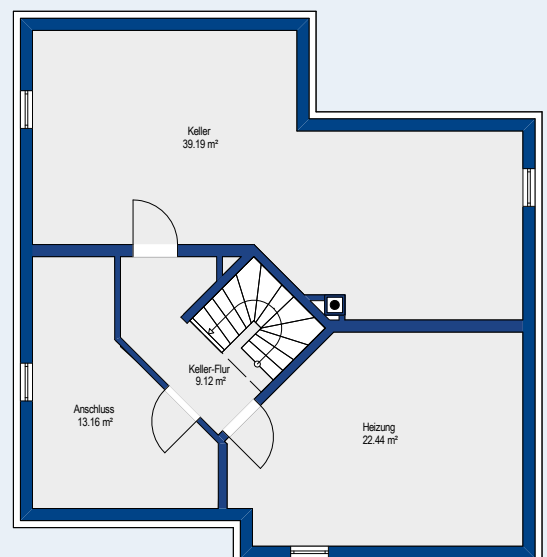
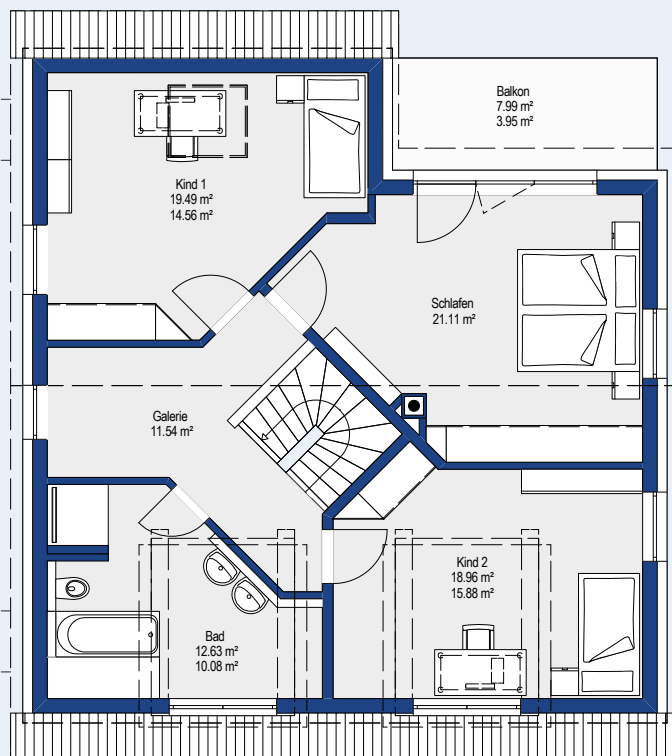
157,26 m²
83,91 m²



QR-Code für die Grundrisse des Hauses Michael, einschließlich der Varianten im Maßstab 1:100.

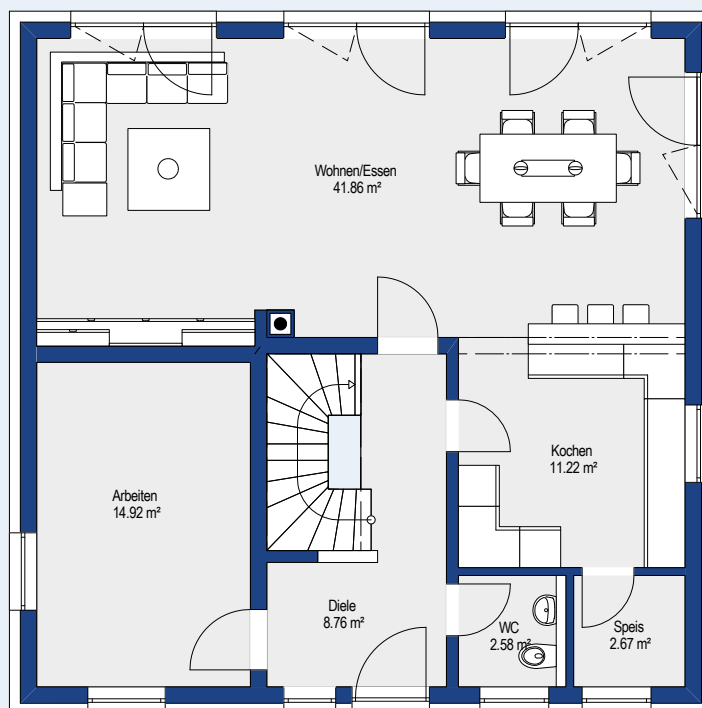


Dachgeschoss mit 77,12 m² Wohnfläche





Erdgeschoss mit 82,02 m² Wohnfläche



Haus Jonas Standardausführung mit Keller

Dachform
Dachneigung
Vollgeschosse

Zeltdach
23°
2

Außenmaße

10,31x 10,31 m

Wohnfläche
Keller

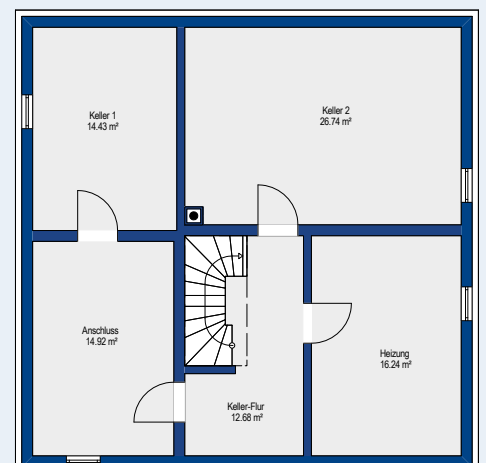
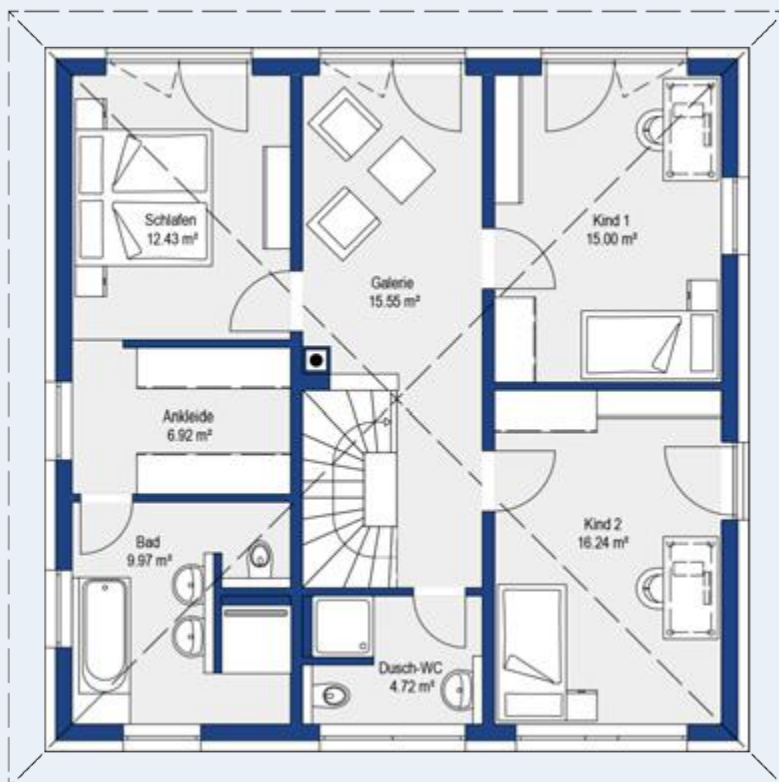
162,85 m²
85,01 m²



QR-Code für die Grundrisse des Hauses Jonas, einschließlich der Varianten im Maßstab 1:100.



Obergeschoss mit 80,83 m² Wohnfläche





Standard

Zeltdach 23°
2 Vollgeschosse
Außenmaße 10,31 x 10,31 m
Wohnfläche 162,85 m²
Keller 85,01 m²



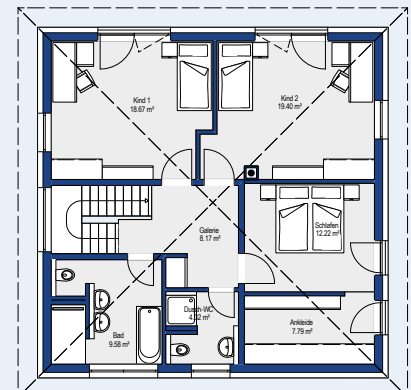
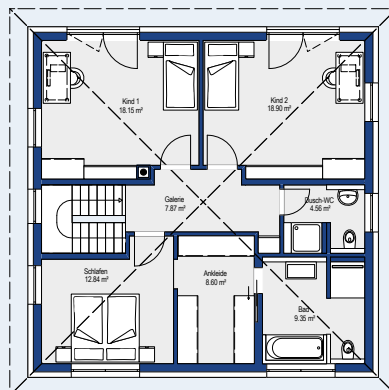
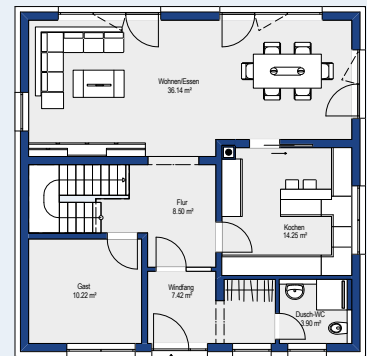
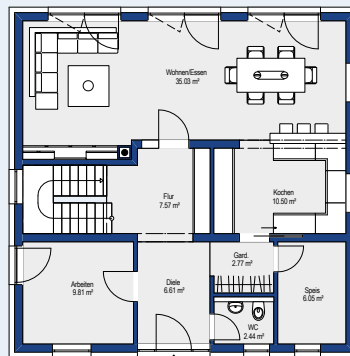
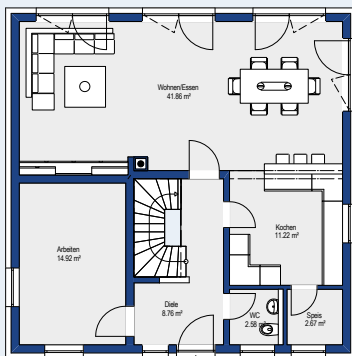
Variante 1

Zeltdach 23°
2 Vollgeschosse
Außenmaße 10,31 x 10,31 m
Wohnfläche 161,06 m²
Keller 84,80 m²



Variante 2

Zeltdach 23°
2 Vollgeschosse
Außenmaße 10,31 x 10,31 m
Wohnfläche 160,58 m²
Keller 85,34 m²





Variante 3

Zeltdach 23°
2 Vollgeschosse

Außenmaße 11,31 x 11,31 m
Wohnfläche 171,90 m²

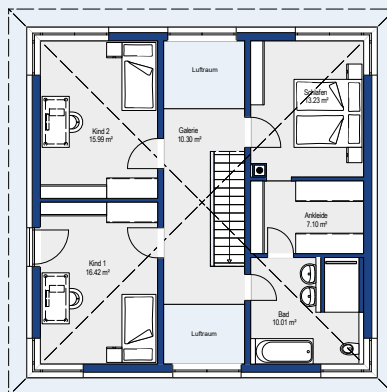
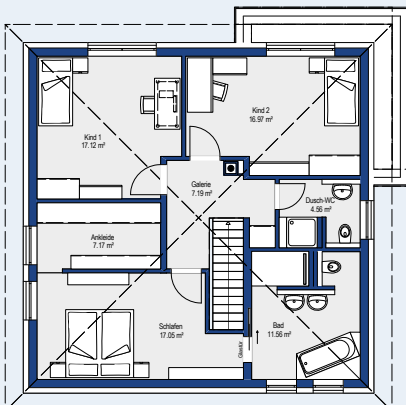
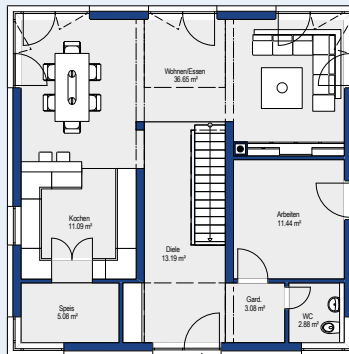
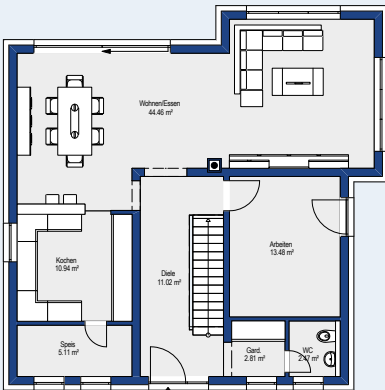
Keller 92,87 m²

Variante 4

Zeltdach 23°
2 Vollgeschosse

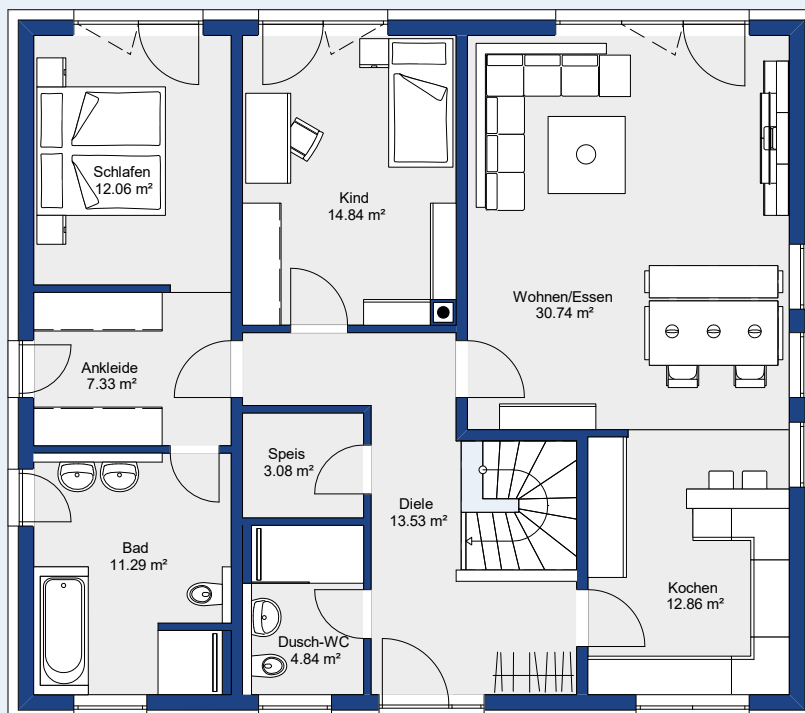
Außenmaße 10,31 x 10,31 m
Wohnfläche 156,47 m²

Keller 84,68 m²





Erdgeschoss mit 110,56 m² Wohnfläche



Haus Jakob Standardausführung mit Keller

Dachform
Dachneigung
Wohnebene

Satteldach
25°
1

Außenmaße

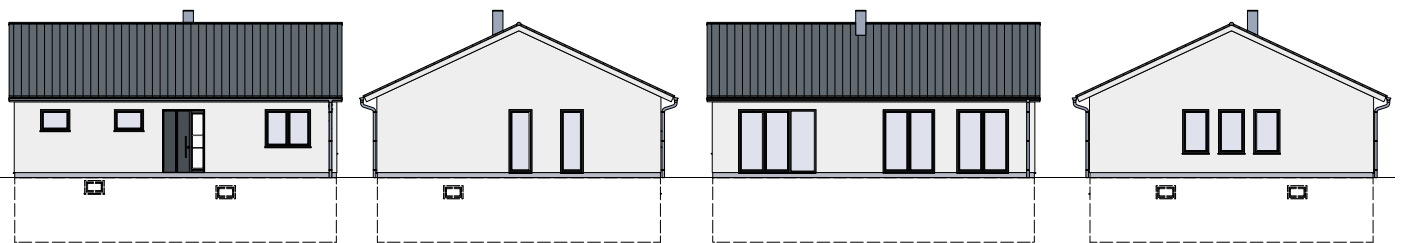
12,56 x 11,06 m

Wohnfläche
Keller

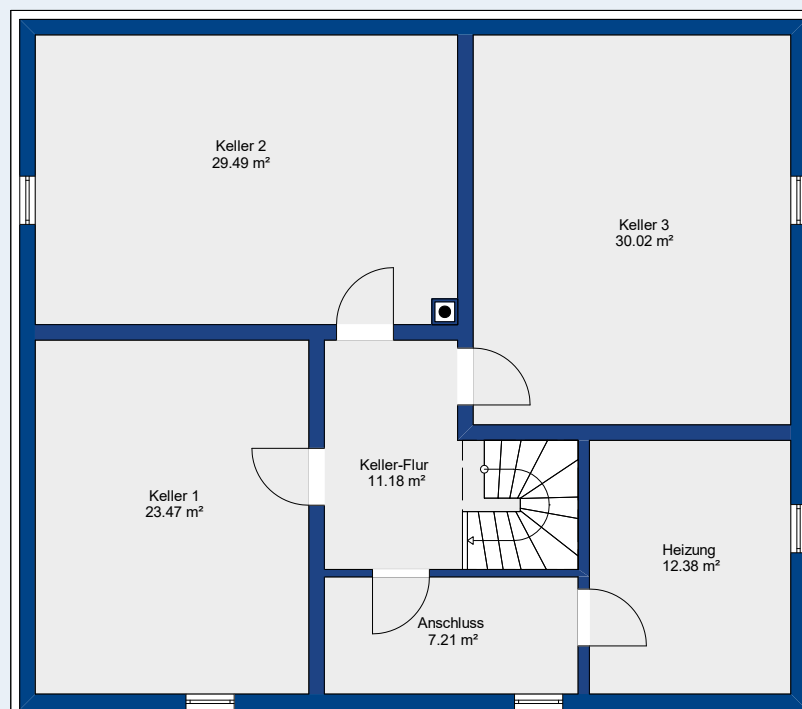
110,56 m²
113,75 m²



QR-Code für die Grundrisse des Hauses Jakob, einschließlich der Varianten im Maßstab 1:100.



Keller mit 113,75 m² Nutzfläche





Haus Elias Standard

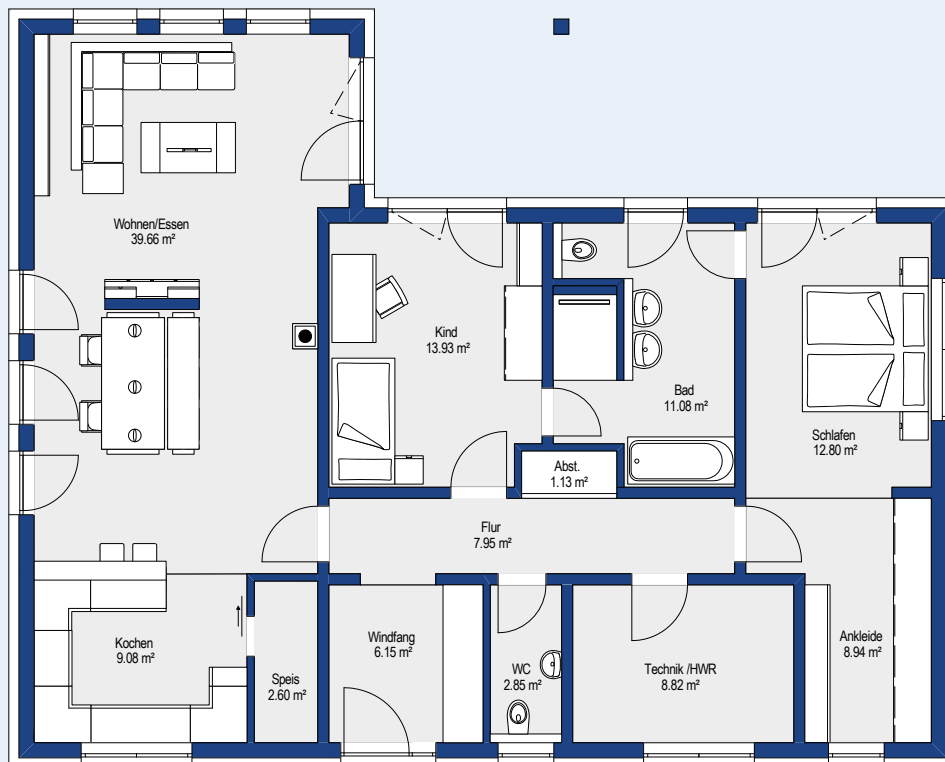
Dachform	Walmdach
Dachneigung	25°
Wohnebene	1
Außenmaße	15,06 x 9,06 m
Wohnfläche	124,99m ²
Keller	-



QR-Code für die Grundrisse des Hauses Elias, einschließlich der Varianten im Maßstab 1:100.



Erdgeschoss mit 124,99 m² Wohnfläche





BONUM HAUS[®]
IMMOBILIEN GMBH

KONTAKT

Telefon (+49) 9187 97 14 31
E-Mail kontakt@bonum.de

BÜRO

Heinrich-Späth-Straße 3 b
90518 Altdorf bei Nürnberg

www.bonum.de